

天享考妻撰

字五

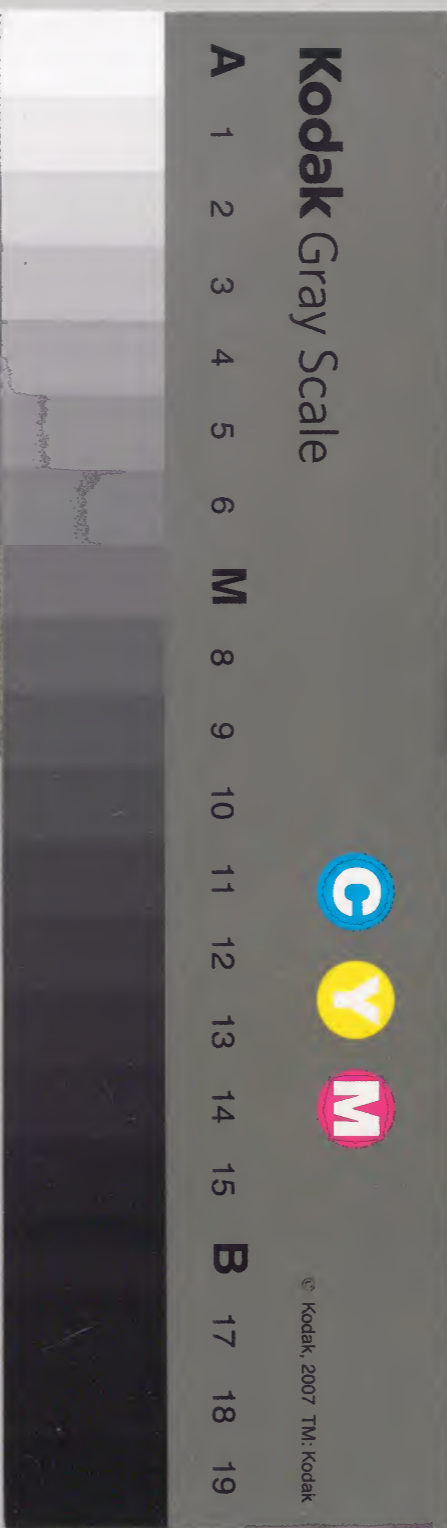
自享保三年九月六日
至同 四年四月

内閣文庫	
番號	和 35015
冊數	74 (64)
函號	150 53

内閣文庫	
一五〇函	三四冊
一三架	三五〇九號
和書類	

(四二)

共七十四



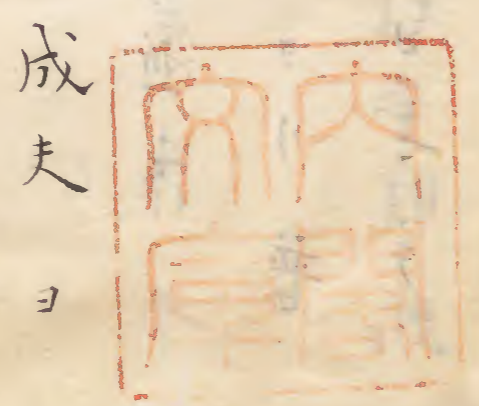
入身寺集錄

天享吾妻鑑卷第三百二十一



日九月

戌年 至十月



被為 入候 戌夫 日
戌年 至十月
戌年 至十月
戌年 至十月

一同九日 如例年重陽之御礼相濟

見坂通二之九江被為 成

寺佛殿

一水戸殿御病氣ニ付為上使戸田山城

一守ヲ以御尋被仰遣候

一回十日 上野御天屋一 御名代被

仰付之

一今日月次之講釈相濟

一朔十一日日光 御名代御暇有之付御

一老中方登 城早キヨシ

一同十一日水戸中納言殿今晚御逝去ニ

付明十二日惣出仕有之由今日ヨリ普

請八十三日迄三日鳴物八十七日ニテ

七日 停止之由石書付石川近江守相渡

三御目付ヨリ相觸

一同十二日水戸中納言殿御逝去ニ付今

一日惣出仕

一同十三日十月御法事中

一同八日初日 十日中日 十二日結日

一同十一日十二日

高筑衆 番頭 芙蓉之間御役人

布衣以上之諸役人 中奥寄合長袴

著并醫師兩日之内可内參詣候

一 同日三日 今日公家元御馳走御能相濟
 一 同日四日 増上寺御靈屋江 御参詣
 一 同日五日 公家元登 城御暇相濟
 一 今九ツ時 吹上江被為 成
 一 同日六日 別義十シ
 一 同日七日 九ツ時
 一 長福様御存凡江被為 入
 一 大坂城代引渡被 仰付
 一 酒井七亭左門一生拾人扶持被下知行
 稻葉下野守

一 被召上後弟安田喜右門江街預之被成
 一 同日八日月次之御礼相濟
 一 今四ツ時 吹上江被為 成
 一 御白書院 於元
 一 時 跋上銀馬代 参勤 下笠原遠江守
 一 時 服上金拾牧 家督 佑竹求馬
 一 金馬代 隱居 佑竹壹岐守
 一 箱者 湯治婦 溝口伯耆守
 一 東一卷 任職之御礼 小石川 傳通院

一 束一卷 位職新禮 新田 大光院
一 束一本日 龍山 大善寺

一 御暇之面々之通

堀元京亮

酒井石見守

京極主膳正

一同廿九日 増上寺御靈屋 一 御名代

十月

一 朔日月次之御礼如例 月相消

百人頭

長坂壹政守

新番頭

奥津能登守

御持以

堀籠後守

柳原安執守

一 右之通御役替被

仰付之

一 御座之間 於

時服廿御刀

因宗代會杖

安藤對馬守

一 御白書院 於

一 束一卷

高野行方

宝積院

同断

正覺院

右者組 从被

仰付候御礼

一御勝手ヨリ

金十枚

御小姓組書以

箱葉下野守

右者安藤對馬守為引渡罷三付御服

御使番

秋乞集人正組

朝比奈甚十郎

御小姓組

嶋彌左子門

右者大坂御目付歸

土佐守子

一同二日

淺野撫三郎

一同三日八時西之凡口被為入候

長福様四ツ時吹上一被為成

飛鳥井少將殿

右者御判物於御白書院御老中列座

一同四日今八時山里口被為成

一同五日

當歲之年江戸御役科より百法等より十月十八日

近江白旗不在御勘定御判物より御法に於て十月十九日

御上は是日近江御勘定より御法に於て十月十九日

御法に於て御法に於て御法に於て御法に於て御法に於て

名十月十九日御法に於て御法に於て御法に於て御法に於て

御法に於て御法に於て御法に於て御法に於て御法に於て

御法に於て御法に於て御法に於て御法に於て御法に於て

還御

一 増上寺加番左之通

松山善右門

秋元忠右門

窪田勘右門

羽太清左門

梶四郎左門

松平権之介

代 倉橋三左門

一同十五日月次之御礼例月通相濟

一 今朝吹上一被為成五吹前還御又候

出任返同取工被為成八手時還御

一 水野和泉守御法事御用仕廻候付御

一 腰物并領被仰付

二 御白書院

手綱五十筋銀

駿府加番席馬代

備前守

西鞍覆二掛銀

同大久保淡路守馬代

柴田酒之允

綿百把全五枚

継目御礼

浅野又兵衛

一 束一卷

御修復之御礼

山門惣代偏明院

一 束一本

巖右院様別當職之御礼

津梁院

御勝手ヨリ

蠟燭二箱銀

駿府在昔席御書院昔及馬代

岡部庄右門

與津鯛一筥

同組及

一 御納戸攝駿府在昔席

一 御書院番

一 同昨只

一同十六日 今日公家流御馳走之御能相

一 洩石工付 御城内加番

一 御臺所口前 石谷七之八

一 中之御門 平野九九門

一 堀重御門 松波六左門

一 富士見下 加茂市左門

一同十七日 紅葉山江ノ御社参 城御暇

一同十八日 今五年時公家衆登 城御暇

相洩

中之御門加番 倉嶺三左門

一 水戸少將殿御登 城昂剋退去

一 水野和泉守今日ヨリ御用書相勤ル

一同十九日 四時吹上江被為一 成八時 過

還御

一 菊之間 久貝因幡守 同 甚三郎

一 大岡土佐守 同 右近

一 步後筑後守 同 九郎左門

永見甲斐守 同 新左門

岡部庄左門 同 庄八郎

小出内記 同 左京

岡部庄左門分知 岡部伊右門

溝口佐左門 同 政上郎

高木九介 同 酒之允

市川慶四郎 同 權左門

松平十右門 同 主水

河野市十郎 同 庄次郎

三宅傳左門 同 傳十郎

中川友左門 同 平次郎

佐友三左門 同 五左門

福篤長左門 同 七郎兵衛

宇津野新十郎 同 數馬

浅井十兵衛 同 翁介

柳原太右左門 同 慶太郎

深見新左門 同 久右史

内田玄勝 同 玄信

一 躰躅之間

加友仁左門 同 次郎左門

右之通隱居家督被 仰付之

一菊之間

朽木固防守組 筑後守養子 町野友之進

松前伊豆守組 孫十郎惣領 大村友九郎

二九御近習番 丹右衛門養子 彦坂五郎右衛門

稻葉若狭守組 五十郎子 遠山十人

大久保泠路守組 久四郎子 本間助九郎

右同人組 新左衛門惣領 深谷左内

松前伊豆守組 甚右衛門惣領 牛田甚太郎

土井豊前守組 守兵衛惣領 大井長八郎

大久保泠路守組 源藏養子 森弥平太

松前伊豆守組 助十郎惣領 尾崎多富

一躑躅之間

二之九御廣敷番 新左衛門惣領 福田弥三郎

武州府中御厩 与一郎養子 下 与四郎

表御臺取人 推共浦養子 池永八三郎

右之通跡目被 仰付之

一同日日上野御靈屋 街名代被 仰付

一同日一日今日御誕生之御説及相滴何

茂熨計目麻上下着用

一同日二日今九ツ過

長福様御本九江被為

一同日三日今昼時造大廣間御埋御川

運池通吹上山里一被為成

一淨圓院様明々六時之御供揃ニテ西列

橋白川吹上一被為成

一同日四日今晚御玄猪之御祝義如例年

相濟

一御玄猪ニ付御城内加番
堀童御門 小栗五本天

一御中之御内御内石谷七之分

御臺所口前 大井新右門

一同日五日別義無之

一同日六日一様西之九山里一被為

入

一同日七日明々六時駒場原一御鷹野被

成

一同日八日月次之御礼如例月相濟

御持以 與津能登守跡 御徒以ヨリ 土屋敷馬

御先手 柳原安藝守跡 御使若ヨリ 鳥居権之分

右之通御役替被 仰付

一同十九日増上寺御靈屋 御名代被

仰付

一 同十月御用番

久世大和守 人久保佐渡守

酒井修理太夫 杉本周防守

中山出雲守 水野伯耆守

同十月

一 朔日月次之御礼相濟

一 今日吹上江被為成

長福様塩見坂通御本九江被為

一 御白書院

箱肴 病後御礼 柳原或部太輔

同 堀 長門守

御暇 同 備前守

一 同 一 東一 卷入院之御礼

智慧院方使者 九箇坊

一 御納戸構

箱肴 二 糸御藏奉行泰上

蘇我氏之御祭良清之史

一同二日今日別爰毎

一同三日右日断

一同四日行之刻吹上江被為 成辰之刻

被遊 還御己之刻二之九 前被為

一御黒書院

時服二十金三十枚繼目之御礼松平豊兵衛

一御勝手ヨリ

金二枚

継目之御礼 皆川左京 永見新右門

一入御之第御通り掛山吹之間

継目 家督 分知 隠居

右一同之御礼

御刀 大和国色永遺物 松平因幡守

御掛物 鷹之袷

一同五日別爰毎之

一同六日右日断

一同七日右日断

一同八日上野御靈屋一 御名代被

竹付之

一同九日菊之間

新御番

安房守養子

稻生左門

御持御弓

能後守子

堀久永五郎

寄合

圖主子

内後三十郎

同

宮内子

中根左京

松平固防

後五郎子

山住後十郎

中川伊勢

久永之養子

丹戸政之允

同人組

太右門子

田比長次郎

松前伊豆

五左子

深屋四郎兵衛

久保淡路

新十郎惣領

秋浦伊織

儒者

九十郎惣領

三宅岩次郎

一躰躰之間

浄圓院様御唐敷添番

与惣右門子

新家千之丞

久保淡路守組

茂右二門子

田中平九郎

繪師

壽名養子

狩野伯壽

一御納戸前

御腰物奉行支配

光柳子

本阿弥九郎左門

右之通跡目被仰付之

一御作事奉行三人西之凡山里御普譜相

清候二付為御褒美之服并領被仰付

一同十日

長福様御奉凡江被為

一今日月次之講叙相清

一同十一日明夕六年時吹上江被為 成

五半時 還御

一同十二日別羨無之

一同十三日今九時刻擣ヨリ吹上一被為

成

一御三家方御登城昂剋御退出

時服二十銀五百枚

御脇差 吉光代金三百枚 水戸少將殿

御刀 助宗代金五枚

御掛物 雲雀繪 遺物 水戸中納言殿

時服六銀馬代 中山備前守

右同断 山野辺主水正

之服五銀馬代 太田下野守

右同断 富永大藏

右同断 尾崎主馬

時服四銀馬代
山本助太夫

石同断
三木仁兵衛

右同断
杉浦惣右衛門

時服三銀馬代
肥田助之進

時服二銀馬代
笥助左夫

石同断
河方作左門

右同断
同善右門

右同断
伊波宮内

右同断
中野三右衛門

右同断
野沢儀右門

右同断
岡平豊平

右者水戸殿家来

茶字嶋二十卷
酒井勘解由

右在所掃御礼

狸參勤排十間
大村伊勢守

時服六金馬代

御刀備前美景代全十枚
松平式部

右之通相濟

一同十四日増上寺御靈屋
御名代被

仰付

一同十五日 月次之御礼如例月相涌答之

一 御延引 御衣 御幣 御幣 御幣

一 明七年時 御供揃 一 銅御門ヨリ小松

川辺江被為成

一同十六日 御供揃 一 御幣 御幣

縮緬二十卷 金馬代

御屏風一 双 石山師系帛ノ筆

御末廣一 簀御菓子昆布一 簀

手鑑一 簀三十六 歌仙

日光御門跡

色糸百斤綿二百把 松平丹後守

一同 銀三百枚

一同十七日 紅葉山江 御社参

一 明十八日 四時御供揃 一 一

小次身様二之九ヨリ 西之九 口被為

一 由

一同十八日 四時前吹上 一 被為成

一 今日 四半時 長福様小次身様銅御門

一 日 蓮池通り 西之九 一 被為

一同十九日

一 同日 御徒以 春日内苑外 土屋平三郎

一 同日 上屋救馬跡 松波甚兵衛

一 同日 石之通御後被 仰付之

一 同日 廿日 上野御靈屋 御名代被 仰付

一 同日 一日 明夕六時前 平川口御門ヨリ

一 同日 戸田筋一被為 成

一 同日 右三付見通リ 松田善右門

一 同日 二日 別羨無之

一 同日 廿三日 明夕六時 吹上一被為 成

一 同日 八時 西之丸一被為 入

一 同日 廿一日 戸田筋一被御成之 草御但

一 同日 之小千人 以無骨折候 三付為御褒美 時

一 同日 服二宛被下之 左之通

一 同日 大嶋織部 曾雄權左門 飯田惣左門

一 同日 小室原七左門 能勢三十身 伊豆田新左門

一 同日 曾我七兵衛

一 同日 四日 増上寺御靈屋 御名代

一 同日 五日 別羨無之

一 同日 六日 右目断

一 同日 七日

願之通縁担被 仰付之

有馬玄蕃从伯母 松平圖書从口

鈴木能登守娘 野々山左源太

高木伊勢守娘 山口勘兵衛

酒井主馬妹 水野左兵衛

山川安左門娘 舟橋長庵

細井依次左門娘 山田依左郎

伊豆田新左門娘 足田源太夫

荻原源左門娘 根来平八郎

内发数馬娘 星合伊左

瀬名源五郎娘 落合八郎

小倉政五郎娘 遠山万次郎

安发式部姊 安发左之介

同日八日月次之御礼 如例月有之

一御白書院 山城守二男始

時服三銀馬代 戸田辰六

二男御目見之御礼 戸田山城守

時服六羽織 街暇 松平主水

一御勝手ヨリ 長寄奉行街暇 日下部丹波守

乞遣十枚銀馬代

日下部丹波守

銀馬代法皇附参上 長寄伊与守

銀五枚禁裏附御暇 久留伊勢守

時服三羽織

一御次一同

御下緒二貝继目 本阿弥九郎右衛門

江糸一疋銀座年寄系上 徳倉文十郎

石之通相濟

一今日御礼過吹上一被為成

一同廿九日増上寺御靈屋御名代被

仰付之終

天皇各妻鑑卷第三百二十二

享保三戊戌年 至十二月

十一月

一朔日月次之御礼如例月相濟

御礼過吹上江被為成

一同二日別羨無之

一同三日九ツ時二之凡江被為成

一御白晝院

時服十大坂加番板倉下野守代リ

諏方安藝守

一 波之間

近江守跡式

無相違被下

松平善次郎

長崎御目付

渡辺外記代り

新本郎

一同 四日 今日 相替 茂無之

一同 五日 菊之間

御十姓 主計以養子

贄 弥市郎

御膳奉行 久冬天惣領

置了左門但 鳥居一學

御目付 助右二門養子

山岡 全十郎

松前伊豆守組

權九郎惣領 河野 幸四郎

井上 讚岐守組 以

上郎左門子 松平 岩松

大久保 淡路守組

守右門子

中根 権次郎

安房 治右二門組

平助養子

置部 政五郎

大久保 淡路守組

三郎左門子

松平 兵介

右内人組 内藏分養子

次友 作之助

出医師 安有子

安友 安第

一 躰 躰之間

大葛 肥前守組

弥右二門惣領

坪内 勝七郎

右之 通跡目 被仰付之

一同 六日 無別茂

一同 七日 右内断

一同八日

一 同 駿府御城番

成瀬吉右門

右者石川近江守宅_二於_一御役被召族

河内被仰付依之親類録者遠慮伺有之

右 同 人 宅_二於_一遠慮被仰付之

右 同 九 日 四年時吹上江被為成

一同十日月次之講釈在之

一同 御 黒書院

銀 五 百 枚 此 服 口

松平薩戶守

參勤

銀 五 枚 時 服 三

継目

松平善次郎

箱 者

病後之御礼

松平倫後守

記伊中納言殿使者

角田守右門

右者水戸殿 継目御礼 被仰上候_二付

時服三銀馬代 比志嶋隼人

松平薩戶守家乘

右越右膳

一 同 断

一 御 勝 手 日 り

継目之御礼

金三枚 寄合 内 友 弾 正

銀馬代 交代寄合初御見_{右二}平野権平

同 喜右門子 素寫三郎右門

銀馬代 初御徒羊四郎惣錫 長谷川岩之介

一入御之節御通掛山吹之間

一迷目一同之御礼

一初而一同之御礼

一御黒書院御勝手

御代官参上管者

柴田茂兵衛 增田太兵衛

一檢見相仕舞孺帰候二付 御目御勘定

平野助之進

奥津是左門

八木源五左門

舟友喜六郎

伊友源之允

坂川彦右門

柴田金右門

神戸友七郎

沢伊左衛門

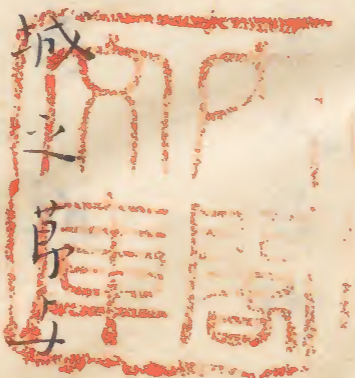
置田新藏

一枚倉筑後守組从長田治左門 跡目

一柳原源兵衛被 仰付之

一同十一日別茂無之

一同十二日今度琉球人登



力

一熨計目同心役羽織着用之筈

一同十三日琉球人登 城御礼相済

一同十四日今日御三家方御登 城昂刻

一御退出

一同十五日月次之御礼無之

一琉球人登城音樂相勤并御暇相濟

右二付御城内加番

堀童御門 窪田勘右工門

中之御門 倉橋三左工門

御臺取口 阿部四郎兵衛

一同十六日今六時吹上江被為成

一同十七日無別箋

一同十八日 太田隱岐守組 内及八郎左工門

右者御老中列座 被仰渡之

一同 矣田堀兵左天 久保田平藏

神保兵右工門

一同 右者御細工及減少二付三人共御役

一同 御免少普請入被 仰付

一同 十九日今四時吹上江被為成

一同 日日 長福様四時吹上江被為

一同 廿一日明六時銅御門通り葛西筋

一同 被為成

一同 廿二日

宗對馬守算 氏郷式部

右者對馬守預之通養子被 仰付之

保科主税 保科彈正

右者預之通隱居家督被 仰付之

一同日三日今朝吹上一被為 成

一同日四日增上寺御靈屋 御名代

一同日五日 長福様八時塩見坂通 御本丸江被 為

入 松平宮内少輔

一同日六日

右者願之通御役御免被 仰付

一同日七日無別爰

一同日八日月次之御礼如例月在之

御礼過吹上一被為 成

御書院番組 松平五右衛門 水野添右門

願之通御役御免 稻葉若狹守

一御白書院 真御太刀 国宗 謎目 宇式部

綿百把金三十枚

時服十金二十枚 水野日向守

此版上金十枚 家督 保科彈正

金馬代金三枚 隱居 保科主膳

名代 水野十兵衛

紀伊中納言殿使者山田長右門

右者并領之鷹提ノ鶴獻上

一束一本 生美 大藏寺

宗式部家系 平田直左門

杉村三郎左門

樋口久采右門

水野友左門

水野日向守家系

一御納戸攝到不考上

箱者 雨鞞覆二掛 室七郎左門

箱者 竹田善左門

一同九廿増上寺御佛殿 御名代

井上河内守 大久保長門守

土井伊子守 大嶋肥前守

大岡越前守 水野讚岐守

水野讚岐守

十二月

一朔日月次之御礼有之

御礼過吹上江被為成八時過還御

遊八廿七昂刻二之九江被為成

一御座之間

被任從三位中将水戸少将殿

一御白書院

銀三百枚眩服三十宗式部

侍從被仰付御礼

右為上使水野和泉守ヲ以初テ御暇

被下

一東一本

出世公帖之ヲ戴御礼

京東山光雲寺

右者紫衣惣代

歌長老

同断

鎌倉建長寺龍漁庵

琢長老

右者黄衣西堂惣代

一御役替左之通

御十姓

執一昂

大坂武具奉行

墨野依中守

松平新台浦

御召矢奉行

江島平左門

新御番組

奥津能登守組ヨリ

柳原七右門

竹本土佐守組ヨリ

太田庄十郎

仁木甚五兵衛守組ヨリ

清水孫次郎

御廣敷番

一御勝手ヨリ

紫草二十枚

伏見奉行参上

石川備中守

銀馬代

御使番

金十枚時服二羽織

新太郎

長崎寺目付代リ御暇

一入御之町御通り掛御黒里院御勝手

御府中帰御馬預リ西川清左門

御馬方

荒木十郎右二門

一回二日御側衆部屋前席下

三尾御納戸

伊兵衛子

戸川十次郎

寄合

一菊之間

千左門次郎子

松平求馬

寄合

源八郎兼子

神谷全次郎

伊沢播磨守

及三郎兼子

三宅新五郎

朽木固防守

傳四郎子

今村半次郎

大嶋肥前守

十郎左門兼子中川作坊守組

内田伊織

朽木固防守

弥一郎兼願

河野平吉

御代官

大久保 泠路守組 新之免子 中津新八郎

御醫師 玄子養子 熊谷弁庵

中川伊勢守組 平井由新

一躰 躰之間 三右衛門惣領

竹姬君様 御廣敷添番 牛馬伊左門

人嶋肥前守組 十藏養子 馬嶋勘四郎

表御墨取人 善太郎養子 世田三郎兵衛

繪師探信 惣領 狩野探舟

右之通跡目被仰付之

一同三日 無別茂

一同四日 今五時吹上江被為一成

一同五日 明日六年時之御供揃ニテ葛西

一同六日 被為成九年時過還侍

長福様塩見坂通 御本丸江被為入

一同七日 御書付出ル

若菜鷹 一居

石名一守自千騎本火之長之八左之天緒赤金

天助自之系之土屋浦并寺社領所方有右鷹

公年一保之早之小守本長之乃之P上之保之乃之保

室 三月

一同八日五午時御供揃 元江葉山惣
御佛殿江 御参詣

江葉山加番

大井新右門
鳥居権之丞

代リ 平野九左門

一同九日無別儀

一同十日月次之講釈右之

一同十一日無別儀

一同十二日右同断

一同十三日右同断

一同十四日増上寺御靈屋江 御名代

一同十五日月次之御礼右之

一同十六日今日無別儀

一同十七日江葉山御宮江 御社参

一同十八日今日無別儀

一同十九日右同断

一同廿日上野御靈屋江 御名代

一同廿一日無別儀

一同廿二日右同断

一同日三日無別事
 一同日四日増上寺御靈屋一
 一同日五日無別事
 一同日六日今日吹上一被為新成候二付
 一同日七日日無別事
 一同日八日月次之御礼如例月相濟
 長福様塩見坂通御本九口四時彼為
 一象之間

寄合 形部惣領 松平熊太郎
 小十人 新右門惣領 長田半次郎
 大久保淡路守組 弥右門養子 平思源八郎
 松前伊豆守組 治右門養子 稻葉下野守組 由井源次郎
 右同人組 助右門惣領 柴田助七郎
 井上讚岐守組 兵九郎惣領 石田肥前守組 鈴木平之丞
 稻葉若狹守組 長十郎子 鈴木長六郎
 中川伊勢守組 左右門惣領 加茂盛之助
 稻葉長門守組 惣兵衛養子 神尾忠藏
 中川伊勢守組 赤井左門惣領 山田伊兵衛

土井豊前守組

大久保淡路守組

匹田五郎太夫

評定所勤役

権十郎養子 儒者

深尾十平太

松前伊豆守組

孫八郎養子

長田喜之介

御勘定孫次子

七右衛門養子

石原大从

大久保淡路守組

柳原兵从

一躰躑之間

朽木固防守組

伊左衛門子

佐友忠右二門

浄圓院様御廣敷添番

惠左衛門子

野沢長之助

大久保淡路守組

次郎養子

十幡源兵治

林藤四郎組

勘三郎助順

人置善兵治

表御臺取組

朝右衛門子

池田政右二門

押田平左門組

御徒

高野幸右二門

朽木固防守組

兵助養子

大沢八郎左二門

進物取次上番

松本源四郎

右之通跡目被

仰付之

一御座之間

銀馬代

官位御礼

巨勢丹波守

同

栗嵩肥前守

一御白書院

時服五全十枚

秋倉式部

一 東一本

國府臺庵松法寧諸寺

一 記伊中納言殿使者

鈴木九郎左門

一 御次一同

里村昌億

一 連歌師

一 御勝手ヨリ

天野丹後守

日光奉行參上

右之通御目見相済

一同廿九日芙蓉之間

水野讚岐守

時服二羽織

時服二羽織

歩及式部

全三枚

山川步左門

全三枚

時服二全二枚

白井將監

全五枚

杉浦弥太郎

同一枚

石同人

時服二全二枚

伊奈羊左門

右之通為御裳被下之

一 今日吹上江被為

成四時

還御

一同晦日坂下御門

握四郎兵衛勤

一增上寺御佛殿門御名代相洵

一今日如工部卿宮御名代相洵

一今日如工部卿宮御名代相洵

一今日如工部卿宮御名代相洵

一今日如工部卿宮御名代相洵

一今日如工部卿宮御名代相洵

一今日如工部卿宮御名代相洵

一今日如工部卿宮御名代相洵

一今日如工部卿宮御名代相洵

天皇吾書鑑卷第三百二十三

享保四乙亥年十二月十五日

正月

一元日 年頭之御礼如例年御吉例

一 御裝束被為 召外中刻御表江

一 出御御三家方始御連枝并御譜代之諸

一 大名登 城御太刀馬代以年始之御

一 札御盃御流并時服項戴相洵

一 同二日辰之上刻

一 御裝束被為 召御表江 出御外

一 樣諸大名始如御咄例御太刀馬代等以
一 登城年始之御礼申上御盃御流時
一 服項戴相濟申候
一 伊勢 御名代 横瀬駿河守
一 同 前田伊豆守
一 京都 御使 中條對馬守
一 同 大友因幡守
一 日光十七日 御名代 京極大膳太夫
一 同 吉良左京太夫
一 日光廿日 御名代 奥平大膳太夫

一 同 代 野因幡守
一 右之通被 仰付昔御老申被申渡
一 一明三日之晚如例年御謡初登城之面々
一 暮六時揃之由
一 同三日辰之後刻
一 御長袴被為 召御表出御無官面々
一 年始之御礼申上
一 御礼遊西之丸江被為成
一 御謡初暮時揃御三家方御登城其外
一 之面々如例年之出仕御祝交相濟



一同四日與別条
 一同五日今日吹上被為成五年時被
 遊 還街
 一同六日寺社之街礼如例年相濟
 一同七日七種之街祝例年之通街三家方
 街登城街對顔街礼被仰上街退去
 一丸時過埋街門蓮池通リ裏街門ヨリ而
 之丸口被為成八時還街直ニ二ノ丸一
 被為通入
 一明八日ヨリ例年之通服沙十袖裏付上

下之由街目付中被申
 一今日四ノ時
 長福様塩見坂通リ 街本丸口被為
 八押付帰街
 一同八日上野街靈屋 街名代被仰
 付
 一同九日明十日上野三街靈屋江被遊
 街參詣候街供揃五年時着服前々ノ通リ
 一同十日今日上野可被遊 街成之處雨
 天故 街成相延為 街名代久世大和

守被

仰付之

一明十一日御具足御祝義弥右之候五年

時揃之由被仰出之

一同十一日如例年御具足之御祝義相濟

申候

一明十二日明片七半之御供揃之葛

西筋江被為成之由

一御役替左之通

御書院番从

戸田肥前守

御小姓組番从
仙石丹波守

御供奉行

葛田弾正忠

御鎗奉行

本多五郎左門

御持筒从

吉山友藏

御小十人从

山岡五郎作

右之通被仰付之

御奏者番

内藤丹波守

御同

松平能登守

御同

丹羽式部少輔

石之通御役於御前被

仰付之

一御連歌如例年相濟

一同十二日吹上江被為成候

一同十三日無別義

一同十四日同斷

一同十五日月次之御禮在之由

一同十六日月次之御禮如例月相淨

一同十七日御譜代人名溜誥之面々口鶴

之御料理可被下也

一長福様辰之中刻塩見坂通り御本九江

被為衆人己之中刻被遊歸御候

一同十七日

明十七日江葉山御宮一行例三戸被遊

御社参之由御供五午時揃

一今日溜誥御譜代衆御誥衆於御黒書院

御目見其後於席々御料理被下候

一今朝六時御供揃三戸吹上江被為成

四時被遊還御

江葉山下明地青本与右工門

石与右工門爰御目見被仰付之

一長福様御本九江四時被為衆人

一月光院様今日御本九江被為衆人候

付平川口梅林坂當番相詰
一同十七日辰之中刻紅葉山江御裝束
御社參遊八日七昂刻還御御三家方
二王御豫參在之
一同十八日明方六時之御供揃三吹上
工被為成候紅葉山下通御成
溜詰高御譜代大名工御料理被下候二付
為御礼何茂登城有之

一同十九日

長福様四時御供揃三塩見坂通御奉

九江被為八昂刻被遊八歸御候

一明口日上野三御靈屋江御成五年時
御供揃之由被仰出彼地勤番王被
仰付

一養仙院殿松姬君殿御奉九江被為八

候三付平川口梅林坂當番相詰

一同口日今日雨天二付御佛參御延引
被仰出

一同口一日

錢炮改
丙辰日向守

右者向後一人ニテ相勤候様ニ被仰付

預之通御役御免之音被仰付内及若狹守

全二枚 山田太左門

右預之通御役御免年寄候逆相勤候

二付為御褒義被下之

一同口二日竹姫若様明日三日御本丸江

被為 八候ニ付御目付中彼申渡之

一當言ニテ其序備并例通唯今被下

並ニ後今言ニテお戻り此方迄及而之沙印申

此方迄及而之沙印申三月廿三日

即此書判及今言迄及而之沙印申三月廿三日

此方迄及而之沙印申三月廿三日

此方迄及而之沙印申三月廿三日

此方迄及而之沙印申三月廿三日

此方迄及而之沙印申三月廿三日

此方迄及而之沙印申三月廿三日

此方迄及而之沙印申三月廿三日

此方迄及而之沙印申三月廿三日

一同日三日

一 明日廿四日 増上寺三御佛殿江被遊 御

參詣候ニ付 彼地御先手勤番

一 竹姫君殿 壽光院殿 法心院殿 今日

御本凡江被為 入候

一 同廿四日 今日 丹降候ニ付 上野一

御成御延引

一 明日廿五日 七ツ半時之御供揃ニ付 葛西

筋一御鷹野被為 成由

見廻リ勤番 六御主馬

一 同廿五日 葛西筋江被為 成

一 同廿六日 塩見坂通二之九江被為 成

一 去廿四日 上野一御成相近候ニ付

明日六時為 御名代御老中相勤ル

一 同日七日 長福様御本凡江被為 入

今朝六時吹上一被為 成四時分

還御

一 明日八日 月次之御礼在之由

一 同日八日 月次之御礼如例月相濟早

一 吹上江被為 成

一明日九日東葛西筋一街成可被遊
 一昔街但揃六時揃被仰出
 一石街成先見廻り井上助之進
 一町奉行
 一御徒从
 一少十人从
 一石三人預之通御役所免之昔御老中被
 一申渡之
 一同日九日明六時過葛西筋被為
 一成候

一明晦日江葉山惣街靈屋一街參詣之由
 一同晦日辰之中刻江葉山惣街靈屋一被
 一御參詣昂刻還街
 一明朔日日光御鏡 街从戴三付仕之
 一画及五以時揃之由
 一街清例年之通被仰出
 一朔日如例年月次之仕無之
 一日光御鏡 街从戴如例年相濟日光御
 一同至五時街登城年始之街礼以街太

刀馬代被仰上 御對顔相濟四時遊侍
退去

一天台之寺院登城年始之御礼如例年
相濟

一明二日東葛西筋一為御鷹野被為 成
御供揃明六時

一西筋一被為成候
同日明日明六時遊銅御門通ヨリ東葛

一同三日今日吹上被為成
一同四日四年時吹上被為成夫ヨリ

二之九江被為入
一同五日明六時吹上被為成五時

還御
一長福様四時御供揃三塩見坂通り

御本九江被為入
一一位様四時御本九五被為入

一同六日無別義
一同七日

一石者願之通御後御免被仰付之
握川与惣兵衛

一同八日上野御靈屋一御名代被仰付

一同九日

来月公家衆参向三付御馳走人尼之通

勅使四部御下德大寺右大将殿

御同中院前大纳言殿

右御馳走毛利讚岐守

法皇使 東園前大纳言殿

御同佐竹壹岐守

就御代替 二條左大臣殿

一同同松平隼人正

同極式部内官

御馳走 田村下总守

細川備后守

代九鬼大隅守

一同十月月次之講釈林大學以相勤諸役

人出席

一同十一日明々六時之御供揃三ノ東葛

西筋一御鷹野被為 成

見廻り 小笠原新九郎

一同十二日當秋入坂加番石之通

一 同 水 之 上 官 權 馬 在 府 板 倉 讚 岐 守

一 同 水 之 上 官 權 馬 在 所 西 尾 隱 岐 守

一 同 水 之 上 官 權 馬 京 極 主 膳 止

一 同 水 之 上 官 權 馬 遠 山 伊 与 守 兼 督

一 同 水 之 上 官 權 馬 右 之 通 被 仰 付 候 在 取 之 面 々 一 取

一 同 奉 書 以 立 被 仰 付 兼 織 田 播 磨 守

一 同 奉 書 以 立 被 仰 付 兼 織 田 播 磨 守 兼 督

一 同 奉 書 以 立 被 仰 付 兼 織 田 播 磨 守 兼 督

一 同 奉 書 以 立 被 仰 付 兼 織 田 播 磨 守 兼 督

一 同 奉 書 以 立 被 仰 付 兼 織 田 播 磨 守 兼 督

一 同 奉 書 以 立 被 仰 付 兼 織 田 播 磨 守 兼 督

一 同 奉 書 以 立 被 仰 付 兼 織 田 播 磨 守 兼 督

一 同 奉 書 以 立 被 仰 付 兼 織 田 播 磨 守 兼 督

一 同 奉 書 以 立 被 仰 付 兼 織 田 播 磨 守 兼 督

一 同 奉 書 以 立 被 仰 付 兼 織 田 播 磨 守 兼 督

一 同 奉 書 以 立 被 仰 付 兼 織 田 播 磨 守 兼 督

一 同 奉 書 以 立 被 仰 付 兼 織 田 播 磨 守 兼 督

一 同 奉 書 以 立 被 仰 付 兼 織 田 播 磨 守 兼 督

一 同 奉 書 以 立 被 仰 付 兼 織 田 播 磨 守 兼 督

一 同 奉 書 以 立 被 仰 付 兼 織 田 播 磨 守 兼 督

一 同 奉 書 以 立 被 仰 付 兼 織 田 播 磨 守 兼 督

在府

在所

板倉讚岐守

西尾隱岐守

京極主膳止

遠山伊与守

右之通被

織田播磨守

織田播磨守

織田播磨守

織田播磨守

織田播磨守

織田播磨守

織田播磨守

織田播磨守

織田播磨守

織田播磨守

織田播磨守

織田播磨守

織田播磨守

織田播磨守

織田播磨守

織田播磨守

大和守申渡

御代官

名代

飯嶋八郎左門

前嶋小左門

右者病氣二付預之通御免之旨於御

祐筆部屋縁久世人和守申渡

一同十三日

山川安左門

石西人被為召御奉公骨折二付四十人

扶持寤被下之且又与力川心二付一百

人扶持被下之旨御老中列座二付申渡

人扶持被下之旨御老中列座二付申渡

一 同十四日 增上寺 御具屋 御名代相 酒

一 期十五日 月次之 御礼有之 衣而五 羊 時

一 同十五日 月次之 御礼如例 月有之

一 御白書院 年代御暇 阿部豐後守

一 御白書院 年代御暇 阿部豐後守

一 御白書院 年代御暇 阿部豐後守

一 御白書院 年代御暇 阿部豐後守

一 御暇被下 初 大久保加賀守

一 御暇被下 初 永井伊豆守

二 利 寺 御 初 阿部因幡守

一 御暇被下 初 石田大隅守

一 御暇被下 初 井上筑後守

一 御暇被下 初 山口伊豆守

一 御暇被下 初 松平大藏少輔

一 御暇被下 初 參府之御礼

一 御暇被下 初 智音院方便僧 靈立院

一 御暇被下 初 濃列加納 立政寺

一 御暇被下 初 三州鳳来寺學以 醫王院

一 御暇被下 初 京東福寺内 南明院

城州八幡社司
惣代

能村 弾正

一御勝手ヨリ

太田 隠政守

二條在番御暇入番以

本多 因幡守

一御次一同

遠田 寺社

一御始之御礼

福田 十身石門

同長崎トシ奇

北法師 石見

同

石見子

同善三郎

同

一御納戸攝

西組大御番

二條在番御暇

同俣共

右之通御暇并年始之御礼相濟

一明十六日連浄院殿 法心院殿御本丸

江被為入之由

終

一 御所
二 御所
三 御所
四 御所
五 御所
六 御所
七 御所
八 御所
九 御所
十 御所
十一 御所
十二 御所
十三 御所
十四 御所
十五 御所
十六 御所
十七 御所
十八 御所
十九 御所
二十 御所

天享吉妻鑑卷第百二十四

享保四己 庚午 至三月

二月

一同十七日辰之上刻吹上、被為成己

之後刻被遊 還御候

一 蓮淨院殿 法心院殿 御奉凡江被為

八

一同十七日紅葉山御宮 御名代被

仰付

一同

右者昨久石川近江守宅三ノ門街

御免之旨被仰付之

一同十八日御座之間

京都御使序 御目見中條大和守

酒井下總守組 江原五郎左門

本田久常組 指保源兵衛

右者病氣三付 預之通御役御免

本多冬且 昂組 牧野新平組ヨリ 羽田彦八

石田断 江原五郎左門組ヨリ 高田彦八

入 永田弥左門組 飯河善左門ヨリ 步田又八

右之通被仰付之

一同十九日八半時之御供揃ニ吹上 江

被為成

長福様銅御内蓮池通り吹上 被為成

長福様銅御内蓮池通り吹上 被為成

右昨日石川近江守宅ニ遠慮被

仰付

一同廿日日上野御靈屋 御名代被仰付

一同廿一日無別義

一同廿二日九時迄西列橋ヨリ西之凡 江

一被為成

一同廿三日四年時吹上工被為成

一同廿四日增上寺御尺屋御名代相濟

一同廿五日

民部太補第
上杉主稅

右民部太補預之通新田壹万石被

仰付之旨御老中列座之被申渡之

一同廿六日

時服十
松浦肥前守

銀百枚時服十
松平縫殿从

時服五羽織

銀五十枚
大村伊勢守

右之通御殿二付例之通拜領

箱肴
湯治掃御礼
松平伊豆守

一初元
御目見
左之通

時服三銀馬
代
織田求馬

同断
日向守第
水野修理

銀馬代
那須最左門子
若野左膳

一東一本入
院之御礼

西之久保
天德寺

年始之御礼

八幡

善法寺権僧正

入院之御礼

館林

善導寺

色衣之御礼

芝岩

奥福寺

在番之御礼

高野学侶方

明王院

入院之御礼

京東山

法福寺

組以之御礼

高野行人方

報恩院

一御勝手ヨリ

德善院

毛氈十枚

人取町奉行系上

鈴木飛弾守

金三枚

日光奉行御暇

天野丹後守

金五枚

法皇附御暇

長寄伊豫守

眩服三羽織

一御次一同年始之御礼

南都

竜松院

笹野本官 杜家

茶屋

宗右

一大廣間

阿蘭陀カヒタン

程々排

一反

廿方廿大羅紗

一反

尺長紅毛氈

七枚

黒天鵝絨

二十反

奥嶋

五十反

尺長弁柄葛

五十反

箒崩嶋

三十反

尺長大カイキ

五十反

尺長類違嶋カイキ

五十反

嶋欵カイキ

三十反

尺長糸鷹羽嶋

日

尺長京アレシヤ嶋

日

尺長キカニ

日

一合上田中全中

一册珍陀酒

一箱蒲萄酒

右之通献上仕

一合

一合

一合

一同心御譜代之者書出候様

日人久保佐渡守申渡

御徒以到千中則土屋平三郎

御數寄屋政言出村田惠存

右西人宇治一可被遣之旨御老中列

座三子久世大和守中渡又

一同廿七日

今日自田辺一可被遊御成知雨天

一付御延引

一明廿八日阿蘭陀人登城之由

一於二之九御能存之

一時服三 加後駿河守

一同 星合撰津守

石之通為御褒義被下之旨御老中被申

渡此外經者一王御褒義被下之

一同廿八日御白書院

一同銀五百枚寺上便井上河内守

一同時服五十 松平丹後守

一御祐筆部屋縁類

新御番从今以外并松平主馬

一御使番内宿書到柴田七左門

一御使番名代妻木平四郎

右西人預之通御役御免被仰付之旨

御老中列座若年寄被申渡之旨

一同廿九日

一淨園院様五時遊之御供揃三天吹上江

一被為八入

一菊之間

御朽木周防守組勘次養子

御下野守組土屋治左二門

一同大嶋肥前守組左内子遠山隼之介

一同人組源右内子服部多宮

御醫師元昌子今井元剛

一躰躰之間源五郎

御廣敷添番源兵衛養子服下源五郎

右之通跡目被仰付之旨

一同晦日増上寺御靈屋御名代

一同六日明六時吹上被為成

一同七日八時吹上被為成

一同八日九時吹上被為成

一同九日十時吹上被為成

一同十日十一時吹上被為成

一同十一日十二時吹上被為成

一同十二日公家流登城御馳走御能有之

一同十三日公家流登城御馳走御能有之

一同十四日公家流登城御對顏相濟

一同十五日公家流登城御對顏相濟

一同十六日公家流登城御對顏相濟

一同十七日公家流登城御對顏相濟

一同十八日公家流登城御對顏相濟

一同十九日公家流登城御對顏相濟

一同二十日公家流登城御對顏相濟

一同二十一日公家流登城御對顏相濟

一同二十二日公家流登城御對顏相濟

一同二十三日公家流登城御對顏相濟

一同二十四日公家流登城御對顏相濟

一同二十五日公家流登城御對顏相濟

右者御祐筆部屋於詠頼戶田山城守
申渡之

一同八日上野御靈屋江御名代
一同九日八時吹上被為成
一同十日月次之講釈如例相濟
一同十一日公家流登城御對顏相濟

一同十二日公家流登城御馳走御能有之
一同十三日公家流登城御馳走御能有之
一同十四日公家流登城御馳走御能有之
一同十五日公家流登城御馳走御能有之
一同十六日公家流登城御馳走御能有之
一同十七日公家流登城御馳走御能有之
一同十八日公家流登城御馳走御能有之
一同十九日公家流登城御馳走御能有之
一同二十日公家流登城御馳走御能有之
一同二十一日公家流登城御馳走御能有之
一同二十二日公家流登城御馳走御能有之
一同二十三日公家流登城御馳走御能有之
一同二十四日公家流登城御馳走御能有之
一同二十五日公家流登城御馳走御能有之

右者御參府之為御礼御登城於御座
間御對顏
尾張中納言殿
水戸宰相殿

右為御礼御登城相濟退去
一記伊中納言殿御家来如例御目有之

一 昼時吹上江被為成

一 御黒書院

新田公知之御礼 上杉主税

茅分知之御礼 上杉民部太補

一 御勝手ヨリ

禁裏附 參上 大宮山州後守

宇治江之御暇 土屋平三郎

一 御座之間

御先手 建部甚右衛門

一 御徒頭

菅沼番書院 阿部遠江守組 杉木十兵衛

一 小十人从

酒井与左衛門

置野權十郎

西之丸裏御門番 从山田今左衛門

御納戸組及弓 有反権右衛門

一 右之通御役被

仰付之

一 同十四日吹上江被為成身

一 増上寺御靈屋御名代相濟

一 同十五日

若君様御誕生 二付惣出仕有之

計目麻上下着

一 同十六日別義無之

一同十七日同断

一同十八日今日勅答被 仰出二付公家

衆登城御對顔

同時版三 加及駿河守

同 星合撰津守

同 銀十五枚 森長四郎

同 千種忠兵衛

同 銀十枚 堀 儀左門

同 銀五枚 小林善久

小林阿波守

右者濱之御殿御用相勤候 二付為御麩

差被下之

一四年時

長福様西之九江被為高入

一同十九日明後日一日

為御稅 餅御酒被下之 昔人久保長門

守申渡又

一同日日今日惣登 城御七夜之御稅 弐

从戴被 仰付之

一御名元三様十奉祓之由御廣人被

一仰出之

一同廿一日拜領物左之通

時服下河内守井上河内守

時服六銀五十枚大嶋肥前守

時服三銀二十枚大嶋圖書

右之通被下之

一同廿二日御座之間

尾張中納言殿

右者御登城御国免江之御暇被進候

一尾張中納言殿家来左之通

時服六羽織家老竹腰壹岐守

時服六羽織河村河村縫殿

時服四羽織人寄合井野口治太夫

時服三羽織大者从野崎弥五右卫门

同断

同断

同断

同断

眠服三羽織

供番以

上野小左門

同断

佐後源九高

同断

堀井十郎左門

右之通御暇三羽被下之

全十枚時服二羽織河野勘登門

右之通被下之旨御老中被申渡之

一同日三具無別爰

一同日四日増上寺御名代相濟

一同日五日

岡野権十郎

右者組中引渡今思相濟

一同日六日

牧野能登守

右者去儿日三日於大久保長門守宅遠

慮被仰付

一同日吹上江被為成

長福様四年時塩見坂通り御本凡江

被為

一同日七日菊之間

久能御宮守越中守子柳原部

交代寄合

糸之八編子
新九高守

松平三治

中川伊勢守組

寛平次郎

大嶋肥前守組

此序左門養子

能勢清兵衛

置野倫中守組

此序四郎養子

曲淵松之介

一躰踴之間

此序三郎養子

一運浄院殿廣布添番古屋庄五郎

右之通跡式被 仰付之

一御番入左之通

一松前伊豆守組

三左工門

同 松田長四郎

同 大久保助之進

同 春世冠殿之介

大嶋肥前守組 瀧川三郎四郎

同 世部長左門

同 酒依年七郎

大久保淡路守組 嶋田又三郎

同 高木元内

同 杉木周防守組 松平彦兵衛

同 宇津野平三郎

同 佐野与左門

同 古田弥五郎

中川伊勢守組 筒井友藏

同 白田 友四郎

右之通被 仰付之旨 御老中列座 若年

寄侍座 被申 汝之

一同 廿八日 二之凡 銅御門通 角田川 辺

江被為 御成

青木新出兵衛

嶋田 弾正忠

右願之通 御後御免之旨 被仰渡之

一同 廿九日 増上寺 御靈座 御名代被

仰付

天享 吾妻鑑 卷第三百二十五

享保 四己 亥年 至同月晦日

四月

一朔 且月次之御礼 如例 月相 満

御泊 書院 献上 如例

津 經土 佐守

遠山 伊与守

久留 嶋 伊豫守

一柳 對馬守

婚姻之御礼 伏見 兵部 官使者

三木筑後守

相續之御礼 妙法院 宮使者

曾谷大浦法

入院之御礼 京 智恩院 方丈

権僧正之御礼 智積院 権僧正

院家并役者之御礼 東叡山 住心院

院家之御礼 谷中感應寺 丘佛院

御別當職之御礼 津梁院

京 慈岩山

右同断 智恩院 役者 大雲院

右川断

葵献上

上加茂社人

同 崇泰院

梅辻 備後

西池上 総

帰四之御礼 宗對馬 守使者

大浦忠左門

自分御礼

一御勝手 日

駿府 御城番 御暇 諏方 兵部

山田 奉行 日 汝辺 下総 守

御使番 久留 葛敷 馬

御小姓組

仙石丹波守組

本多勘右門

右者大坂御目付歸

御次一同

奥州柳津

因藏寺

参上

参上

本因坊

宗印

碁將碁之者

幸若八郎九郎

参上舞々

同伊兵衛同源兵衛

一御納戸攝

大坂御弓奉行

参上

青木甚四郎

水野讚岐守

寺勘定奉行

右者預之通御役御免年寄候迄相勤

付為御褒美被下之旨御老中列座

井上河内守申渡之

一同二日

長福様上午時御供揃三戸吹上江被為

成

日光十七日 御名代 大友因幡守

代り前田伊豆守

日光日日 御名代牧野因晴守

代り内後丹波守

同日光御祭礼奉行

内後主殿从

采津出羽守

井伊因幡守

右之通被 仰付昔御老中被申渡之

一同三日別羨無之

一同四日右同断

一同五日今朝吹上江被為不成

一同六日四年時

長福様塩見坂通り 御奉九一被為入

一同七日吹上江被為不成

同酒井下総守組与从不出伊左門

右之通被 仰付之百俵御足采被下旨

被 仰渡之

同時服二全一枚

大坂御全奉行
御暇 根崎権兵衛
御勘定組 保木弥右門

右者願之通御役御免之旨御老中申渡

一同八日巨瀬丹波守死去。付鳴物普請
等停止之御沙汰無之

一同九日今日別美無之

一同十日上野御名代被仰付

一同十一日今日別美無之

一同十二日右同断

一同十三日縁組左之通被仰付之

松平步藝守娘 松平日向守江

河川玄蕃娘 安後主殿江

沼間日向守 鈴木右左門江

柳沢備後守娘 八左門子 高藏部江

伊与田新左門娘 喜右三子 新見万五郎江

右馬撰津守娘 敦貞子 松田八之九江

松平十十郎娘 敦貞子 小田切頼母江

石之通縁組依頼被仰付旨於御白書

院御老中列座井上河内守申渡之

御勘定奉行 水野瀨政守江 駒木根肥後守

右御役替被仰付之

一御黒書院参勤之御礼

献上如例 松平陸奥守

獻上如例

松平越後守

同

松平右衛門督

同

松平棋津守

同

松平淡路守

同

松平民部太補

同

松平大和守

同

友堂和泉守

同

立花飛彈守

同

松平左兵衛督

同

松平中務太補

同

中川内膳正

同

京極若狹守

同

脇坂淡路守

同

稻葉伊与守

同

黒田甲斐守

同

金森出雲守

同

木下右衛門太夫

同

森和泉守

同

九鬼卅後守

同

京極加賀守

獻上如例

同

松平豊前守
伊達和泉守

同

小出信濃守

同

池田内匠从

同

木下肥後守

同

関備前守

同

片桐石見守

同

伊東播磨守

同

建部丹波守

同

伊東叡負佐

右之通御礼相濟

時服二

娘婿礼之御礼

本多兵庫

御

代

本口陸路守

御掛三十具銀馬代

若名形部

泥障三掛銀馬代

大町主計

右者松平陸奥守家来

蠟燭二管銀馬代

佐久間主計

右者松平越後守家来

御之草

御勝手

管看

大坂御破損奉行卷上

窪田又左門

警御勘定

鈴木運八

佐茂勘右門

右者揆見仕廻罷故候三付御目見

一同十四日増上寺御名代相濟

仁木周防守組 間宮左二門

依田又十郎

右西人昨日遠慮被仰付之

一町奉行衆向後西人三可相勤申明

組有刻込被仰付之

一同十五日片次之御礼如例相濟

一御點書院

御馬銀五百枚

時服五十

松平伊豫守

御馬

松平肥後守

御馬銀三百枚

時服三十

松平出羽守

御馬銀三百枚

時服三十

上杉民部太補

御馬時服五十

銀五百枚

松平安藝守

御馬眩服十五 銀五百枚

細川越中守

御馬眩服十三 銀三百枚

右馬亮蕃以

時服三十 銀五百枚

松平大炊以

同 共十 銀五百枚

佐竹右京太夫

同 三十 銀二百枚

丹羽左京太夫

右同断

南部大膳亮

時服十

相馬讚岐守

同断

仙石信濃守

時服十 銀百枚

伊東修理亮

眩服十

後堂祐政守

時服十 銀百枚

高津泐路守

同 十 銀五十枚

秋月長門守

時服六 羽織

六角伊賀守

同 五 同

毛利讃岐守

右同断

松平隼人正

時服五 羽織 銀五十枚

分部左京亮

右同断

鍋嶋和泉守

右同断

丸龜人隅守

眩服四 羽織 銀五十枚

市橋下總守

時服五羽織 松平遠江守

同断 谷出羽守

同断 加茂大藏少輔

同断 北條遠江守

同断 一柳因幡守

同断 織田播磨守

時服三羽織 木下謹殿

同断 金森左京

右之通御暇被下之 隱岐守次男 龜井靱負

時服二羽織 松平伊予守家来 芦田右工門

一同十六日 無別箋

一同十七日 紅葉山御宮江

御参詣昂刻 還御

一同十八日 無別箋

一同十九日 八羊時二之九 銅御門ヨリ 吹

上江被為成

一同日日 五午時上野御靈屋

御参詣被遊

一同日一日明六時為御鷹野葛西筋一被
為成

一同日二日與別茂

一同日三日吹上江被為成

少普請組 杉本周防守飾 妹尾源次郎

右於中山出雲守宅追放被仰付旨申

返之

一同日四日增上寺御靈屋 御名代被

仰付之

一同日五日明日六日半時御供揃 為御

鷹野瀬寄辺一被為成

久松豊前守

一右者切支丹改加役被仰付之旨御

老中被申返

一同日六日吹上江被為成

一同日七日明日八日月次之御礼在之由

五以半時揃

一同日八日如例月御礼相済

御馬時服三十 御暇

松平修理大夫

之暇三十 御暇 田村下送守

時服十全馬代初元 御目見

上佐守嫡子

松平大从

昨御見之御礼

松平土佐守

綿平百把

各代 三浦備後守

一初元御目見長門守二男

時服二銀馬代 大久保江七郎

一御相續之御礼 智恩院宮使者

縮面十卷銀馬代 蘭宮内侍

一帰国之御礼尾張殿使者

三種二荷 中条伊豆守

二束一卷 参府之御礼 金地院

三束二卷 住職之御礼 護持院

一束一卷 入院御礼 善導寺

三束二卷 参上 高野門主 無量壽院

一束一卷 職檢校之御礼 池川檢校

一御勝手ヨリ

御目付 汲込外記

右者長崎御用相勤居帰ル

櫃一箱 高木五郎左門

同

美濃

高木求馬

同

五郎左衛門尉

高木修理

岩茸一箱

信州

小笠原彈正

同

座光寺主祝

一御次一同

江糸一斤

銀座年寄後及四郎三郎

御舞扇子一管

大坂町人 川口茂左門

秋元隼人正

石者尾列江 上使 可被遣者於御祐

筆部屋縁嬾御老中列座大久保長門守

申渡之間

一躰濁之間

全一枚時服二

大坂御弓奉行

青木是四郎

石御暇被下之旨御老中列座 二 丹上

河内守申渡之間

浄園院様御膳所組从

八三郎惣領 大久保助太郎

右跡式被仰付者若年寄衆被申渡

一菊之間

寄合

作十郎養子

長野権之分

松前伊豆守組

甚兵衛養子

設示是十郎

高木伊勢守組

傳右三門養子

田村三左門

大坂御藏奉行

安左衛門養子

土屋弥五右門

石之通跡目被

仰付吉御老中被仰渡

一同日九日五ツ午時紅葉山

御宮江御長袴ニテ

御社參被遊昂刻

還御

一同晦日辰之中刻増上寺

有章院様御灵屋一被遊

御參詣已之

中刻還御終



