

大将盛典

十二

和書門類		二七八八二號	八五函	一九九冊
------	--	--------	-----	------

内閣文庫	和書類	二七八八二號	八五函	一九九冊
------	-----	--------	-----	------

内閣文庫	
番號	和 27882
冊數	199 (14)
函號	153 225



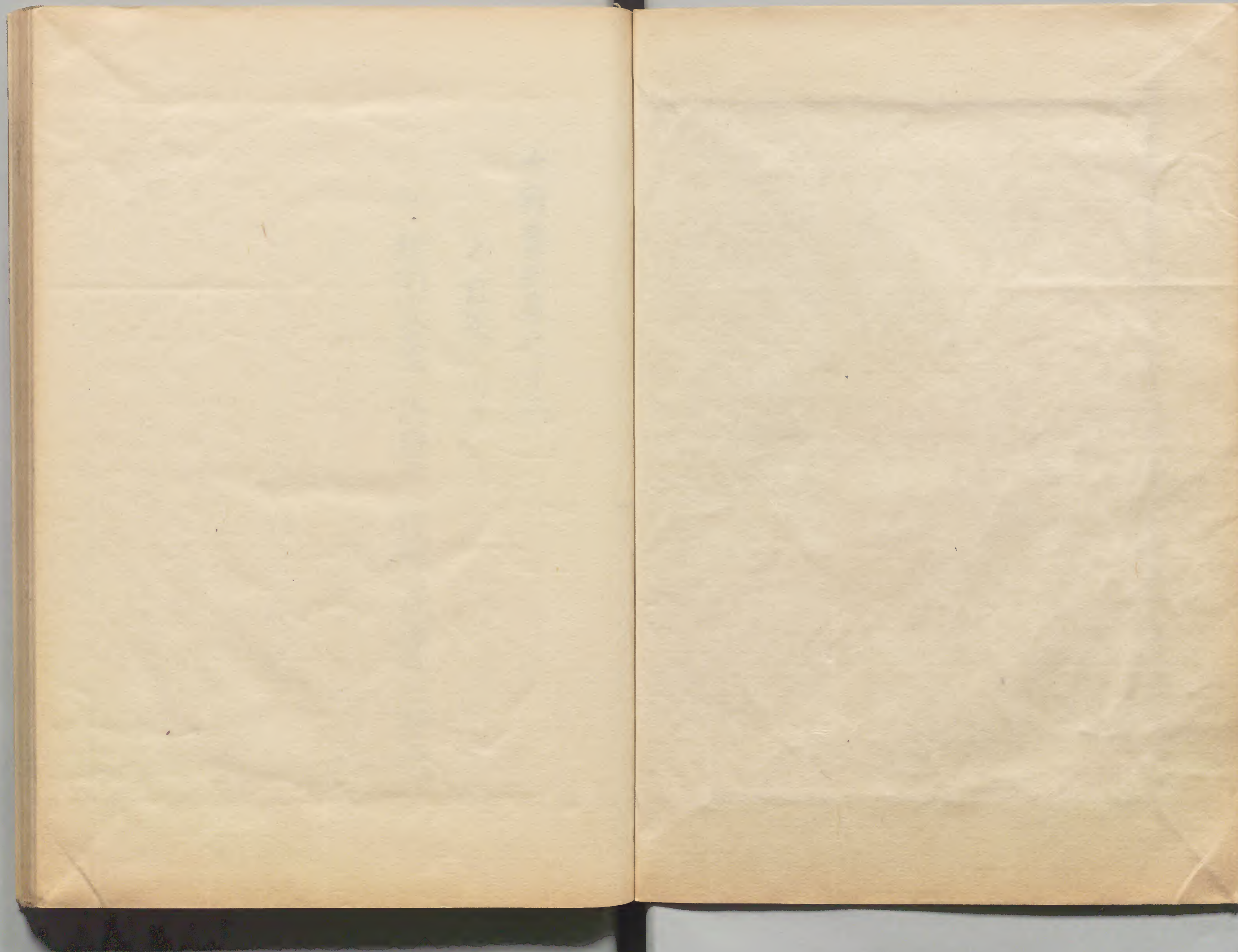
A 1 2 3 4 5 6 M 8 9 10 11 12 13 14 15 B 17 18 19

Kodak Gray Scale



© Kodak, 2007 TM: Kodak





大狩盛典卷之十二

目錄

一 總別小金系 所狩之
仰出并所用楯之部二
止

淺草文庫



大將盛典卷之十二

總外小金系 涉將公 作出若涉用掛之部二止

○弘化四丁未年十一月十一日活番朽本周防守公狀

一阿部伊勢守殿公麻持公用公取扱公 作付公出候徳
公出致公断之旨柳生播列公申聞公

大出番
組留書

○同年同月十二日

一阿部伊勢守殿公忌之膳公殿公麻持公用公取扱公

右小金山麻抄之旨、所用取扱中、依之、上、以、以、之

二月十六日

月番 久貝因幡守

大出番
組留書

○弘化四丁未年十二月四日、旨大忌之振正殿、出、後、中、柳生

播磨守蓮守

山麻抄撰

大出番取
右出番取
大月外
比月外

山使番

覺

山書院番取

加 後 伊豫守

山小將組番取

坪内 伊豆守

小金山麻抄之旨、所用取扱中、合了、兵取扱公事

右之通相蓮守公事

部代方
留書

○嘉永元戊申年二月五日

本多日向守代

書院番頭

関

播磨守

小金山麻栲出用石扱云 作付云

右於栲栳間主膳山中河云

殿中
沙法留

○嘉永元戊申年二月五日河部伊勢守殿以林河部守成

山内山書付字左之通

山麻栲掛

大山番頭

右山番頭

大目付

山目付
山使番

覚

本多日向守代

書院番頭

関

播磨守

右山内山麻栲之序云右河部用向中山内石扱山内山書付字

二月

○申三月五日本庄安藝守殿以三河守成山内山書付字

山麻栲掛

大山番頭

右山番頭

大目付

此目分
此使番

覺

此性組番取

小笠原加賀守代

大波豊元守

小金山麻羽之旨、五洞山用向中合取扱以被申上
以事

大出番組留書

出先子組留書

○弘化四丁未年十月十九日此目分奉多事之助達

見之

新出番取元

此使番取

此後取元
小十人取元

以度少金取此麻羽之 作出以用向

拙者共取扱以和之照正殿取作渡以云々

按正局子全文八流向
此人洞の部以出云々

十一月十八日

松平式部少輔

遠山半左衛門

此後方
留書

○嘉永元戊申年四月朔日活番之員同備与

巳状之月

大目月

柳生播磨守

巳目月

松平式部少輔

遠山半左衛門

巳使番

大久保彦左衛門

松平定基

右小令

所兼持之旨所用可相勅与於

羽目之間所叙保勢与殿之作所之大意至

昭正殿付在

大出番組留書
出先子組留書

○嘉永元戊申年七月廿日巳目月松平式部少輔

遠山半左衛門之在書或通

是也
新番改元

出使既元
少主人既元

出使番

戸門助次郎

仁本次郎八郎

一色邦之助

瀧川之助

稻垣次之丞

土方八十郎

水野甲子次郎

細井宗左衛門

大久保外記

右之出番方一組之人宛部合百人出進給馬書勅世治

下之給馬一番之進留之之進給馬書勅其後既之

之之附之

栗山貞舟

松本十郎玄清

出使番

松平久之丞

大出番之附之

出書院番之附之

山性組附了山

本多流八郎

右之人宛歩行立之山番元時下等公馬也其勤

山目月

石谷孫之丞

山後番

戸川助次郎

一色邦之輝

以五人追拉騎馬勤公番元

瀧川之殿

世落法内分兼了公勤

土方八十郎

細井宗九郎

右百人組山形山先少々場不見但一平公在馬也其勤

山目月

本多年之助

西尾目月

松平上野从

山後番

久留十左衛門

永見健次郎

右馬山用馬之上番 所立場多之三三三三三

右之通相連山事

山書院組留書山先子組留書
山書院通方留書山後方留書

○加永元戊申年九月十三日山沙法之内字

山本持田用取板
松平長門守代り

山目付

石谷孫之丞

右於新番所通之膳山中候

山目付

戸田能定守

石谷孫之丞代り

百人組所持山先子之場所見是より所立十村を馬之
二に取勤也

右於羽目之間四人中候

山先子組田書

山本通方田書

○同年九月十五日

見出

新番取元

山後取元

山十人取元

小金山本持田用取板松平長門守代り
取者取心以公取
之膳山候に作渡り依之為山公の申上り也

九月

石谷孫之丞

見出

新番取元

山後取元

山十人取元

山目付

石谷孫之丞

小金山本持田用取

作心以百人組所持山先子之場所

見出り候所免之成公

山目付

戸田能登守

来去少令山藤持之節百人組出持出先令之場所見直

馬より可紅お勤公

山後方

苗書

○嘉永二己酉年四月十八日嶽之部代平松全山部白

受迄款七云傍より在

石河古依守度

松平河内守度

山後目付

稻垣後一平

田中甚左衛門

鈴木登作

柴田貞左郎

秋後虫藏

長坂半八郎

山少目付

山崎孫三郎

近後元八

天竺輝太郎

高橋令之助

鈴木三右衛門

小島源玄清

吉田長次郎

鈴木健平

白井虎之助

池田又義

金子令太郎

堀江六五郎

右ノ小令此處指此用書而通中流之依中連公

以之

四月

遠山半左衛門

石谷孫之丞

若書之通此處指此用書而通中流之依中連公

此作所承知在書中依此法中云以之

酉 四月十八日

山本持国所書

平松金四郎

○嘉永二乙酉年四月十四日蓮池山門口知

別紙

野間忠五郎

本多左京

右山令山藤持退之由程近之由成山用向等之由分
其日十六日より之由令隔日之由所敷之由之由退之由
之由若若之由用之由之由之由之由之由之由之由之由之由

加番若法物お除了之由之由之由之由之由之由之由之由之由
不付物之由番之由近之由割之由之由之由之由之由之由之由之由
之由之由之由之由之由之由之由之由之由之由之由之由之由之由

右之由通取極之由舟蓮池山門口も張紙之由之由之由之由之由之由

致滅之由之由

四月十四日

後之由之由

山本
組留書

○嘉永元戊申年十一月

小全山藤持取扱

内 膳

右山收勢三身代菅沼三十郎

山後方
笛書

○嘉永元戌申年九月七日

山小納戸

吉川 一学

大久保右近將監

来事去小全山藤持取用山場掛の白相後相勤取山用
掛元奉の丹後守度通納の事江 作身合右為人申

用儿

奥向
扣

○弘化四丁未年十一月五日 所敷重宝新茶序下において

石河古伝守及山生有之山

山用至補治

山代官

築山茂左衛門

青山 源平

後代 築山茂左衛門

山後加玄清

右ノ小金出庫特出用取扱了事

○未十一月七日簿心算九傳ノ指末河島武右衛門ノ出

出庫特出用取扱ノ旨ノ内付申上公書付

樂心算九傳

善心録平

毎度嘉言

今方ノ小金出庫特出用取扱 作付付申上公書付

手続一通勘年仕ノ旨ノ寛政方ニ振合申上公書付

出用取扱法同取扱五人者出用白庫ニ微細三五

手門分一丁限五人宛組合取用公積久世丹後

中渡取扱組合限丹後等口何書取公取扱之

公積ノ出方公取扱申代等ノ同取扱も相減

都立取扱三人ノ取扱ノ取扱申代等ノ取扱

申出取扱併申相成取扱申代等ノ取扱

取扱取扱申代等ノ取扱申代等ノ取扱

取扱申代等ノ取扱申代等ノ取扱

高家初見公之通事也其兼下其行尚多記等々
後之生初中台以後此其公信之以後中之事公以之

未十一月

三名

○未十一月七日茂左衛門持兼河内守右衛門占助

此兼持出利取扱出者共之候分中上之公書付

築山茂左衛門

青山祿平

齋後赤左衛門

此齋後赤左衛門

取取

森内藤藤

此齋後赤左衛門

山尾隆平

飯原勝三郎

此齋後赤左衛門

富永惣五郎

此齋後赤左衛門

此齋後赤左衛門

富田頼右衛門

同人之代

本間左衛門

青山録年子附文
山普法收格

青津等九唐門

同人子附
同

赤羽 永助

赤後加三唐子附文
山普法收格

進野 史右衛門

同人子附

内山 清次郎

右之者共小金野山藤持山利取取中流公志右之進之

山用向中流公志右之進之者增人成可中流公志
先付後中流公志右之進之

未
十一月

築山茂九唐門

青山 録年

赤後加三唐

○未十一月七日所取山勘定所日在公志右之進之
紅河公志右之進之一部

中流

山勘定組頭

河島茂右衛門

名代官

築山茂左衛門

吉山 孫平

新屋 七左衛門

名代

築山茂左衛門

山勘定

須藤 七左衛門

名代

横山 三郎

上野 芳之助

名代

堀越 十五郎

横山 三郎

田舎役

堀越 十五郎

火釜山麻村山用金物取投入急了兵相勤公古々伊勢守殿

江戸三ノ中屋

未
十一月

○未十一月十七日 所敷山勘定所よりいへく松平河内守殿

江崎屋公指引少子堂一郎

中渡

築山等九郎
吉山保平
安房加三郎

右附左代

六人

小令は麻摺出用公筋取扱入急相勤以程可也中渡公

右等伊勢守殿よりとて中渡

未十一月

○未十一月十七日麻摺出用公筋取扱所よりとて三分代官

此列等より等九郎の及江作渡々

中渡

富田頼右衛門

本間玄右衛門

右代

富田頼右衛門

吉津等九郎

赤羽永助

右代

吉津等九郎

進野延九郎

内山清次郎

名代
進野延九郎

小金山藤村田用筋取投入急下打勤

幸平坊守殿上上上河内守及長作殿

未
十一月

○未上月十八日於山勤之新河内守右邊の中河内守門外に

七五番延出

中渡

山勤地方
森内藤村

山勤地方
山田清次郎

飯原孫三郎

名代
森内藤村

山勤地方
富永惣五郎

名代
山田清次郎

小金山藤村田用筋取投入急下打勤

右京の流注所

未
十一月

那代方

苗書

○嘉永元戊申年二月十九日河島中右邊の庄出

小金野庄麻持庄用之役増掛候内申上書有

築山右左衛門

喜山録平

後加急傍

山代官

大草右郎左衛門

岩田嶽三郎

右ノ末酉年小金野庄麻持庄沙汰付社共取扱

作付支取取調申上申付候事取扱申上候事

兼候候申上申付候事取扱申上候事取扱申上候事

所申上候事取扱申上候事取扱申上候事取扱申上候事

以取扱申上候事取扱申上候事

朱書

一 寛政七卯年小金野庄麻持庄初年那代支取取扱申上候事

伊奈友之助大貫次右衛門三河右忠管沼安
十郎竹垣之右衛門右五八八 作舟山成山并公

以上

二月

築山茂左衛門
善山 祿平
安後加左衛門

○申五月廿日茂左衛門より河島右衛門にお徳山又

山藤持山用取取山藤持山方山作渡方山成山并公

書付

築山茂左衛門
善山 祿平
安後加左衛門

伊奈持三郎代り
山藤持山方

満 忠 雄 左 衛 門

右持三郎俊少令山藤持山用取取山作渡方お徳山并

山成山并公殿増上寺

安國殿正修復正用正普信役代り出役正 作正分
右代り雄左郎正正作正正信正正信正正信正

築正茂九郎

青山源平

三浦茂嘉左衛門

申五月

○申五月廿五日正勘定所申之間正を以て河島右衛門

中河之令受法部七左衛門

中河

正信正方

満 是 雄 左 郎

飯原信三郎代り少令正正信正用正信正取中河

入正不取勅正

右正左郎元正作正

五月

○申九月十五日正山源平より河島右衛門正出

正信正用取取正信正正方正正作正正信正中

書付

築山茂左衛門

青山録平

三浦茂左衛門

山田源平代り

山田源平方南分見取

小林源作

右源平代り山田源平代り右源平代り

尚夏中より病氣多末々全枝出効極難計依

右源平代り山田源平代り山田源平代り

仕方は辰中と云ふ

申九月

三名

○申三月八日核山左衛門代り

山田源平代り山田源平代り

築山茂左衛門

青山録平

三浦茂左衛門

築山茂左衛門代り

山田源平代り

村尾理平

同

柏木音吉郎

同人子代

松浦要介

同

中島林翁

田川音七郎

辻 壮一郎

同人子附

比留居同心持格

松本麟次郎

妻山福平子附

比留居持格

山崎貫之助

同人子附苗分出役

上下格

平林康介

同人子代

比留居持格

宮坂圭翁

同人子代

石塚康翁

同人手附出役
以普清後格

森田郎五郎

同人手附出役
以先手同心

仲谷後十郎

同人手代

林兼全次郎

兼後嘉三郎手代
以普清後格

中村條助

同

田中第五郎

同

秋浦後次郎

同人手代

岡野莊四郎

田中禮之助

飯田權一郎

高橋順之助

右ノ少令出番持出用取扱之候去未上月中私共口

以作所出初、手附手代共、月六人右出用筋取扱以候

松平河内守為、以作所出候、又、追々出用多、難成、在、也、り

兼以舟高又南林中、書面若若、者若也取扱方
中流在出為約、公候、出舟公候、以候中、上、是公、以上

甲
十二月

築山茂左衛門
善山緑平
磯後嘉玄侍

○申十二月廿五日於所敷去佐与中渡

中渡

比勘定組
竹内清左郎

比代官

大草左郎左衛門
岩田滋之郎
源山宇平左

比勘定

小金山麻持比用筋取扱増掛入急了比勘定

右等伊勢守殿比伺之申渡

但比礼比伊勢守殿主膳正殿

申
十二月

○同月廿五日受濃部七玄清比出文

此麻持出用取扱以子附以代増掛出而書

築山茂左衛門

喜山緑平

兼茂赤玄清

大平左郎左衛門

岩田敏三郎

大平左郎左衛門子附

出著待後格

大場八郎

同人氏

若羽六郎

小島周平

岩田敏三郎子附

和田養大支

間芳助

同人子附南分出扱

出著待後格

後田森茂

右々左郎左衛門敏三郎俊小令孫出麻持出用増掛

此 作身以分書面名茶之者若口取扱方中候公儀

以辰中上公以上

築山茂左衛門

春山祿平

兼後嘉玄房

大草右平左衛門

岩田敏三郎

申十二月

郡代方
田書

○嘉永二己酉年

小金田麻持出用向取扱凡掛分々辰中上公書付

出麻持掛

出代官

築山茂左衛門

右々出用中令根法拂言掛人足福苗買銀元立

方法拂郡与人足拘り以奉并所成道出因路遠

出普請松戸舩摺新宿仮摺出普請粘麻呂右公統

紀方所成之節由國還所之初手付る等公

出賦焚出方取扱中出

青山録年

右之勢子之場所を調出賦仕之方、相用の諸色
兼法向口渡物等買上之方松戸、其外出場口之旅宿
刻松戸之方、其口亦版仕之方於出場、其口亦賦禁
出方出馬同科、其口獲益方兼出時、其口却白際時
此用向取斗旅宿増出、其口出方勢子其口等
相勤中心

二重及加云傍

右之出場内、其口亦普通向騎馬、道歩行、道出普通
指廉指勢、其口方法、但少至其普通、兼其出版仕之方
源方出送筋取締向勢子、其口等相勤中心

増概り

大草吉郎左衛門

岩田 嶽三郎

右之出送筋出場出普通、其口見出、其口指廉指勢
其口方法、同勢、道取締向出場、其口其外、其口等
以て支度、其口向、其口食札、其口方勢子、其口等相勤



山小姓組番改

近後遠江守

跡部能登守

山勘定奉行

石河古佐守

松平河内守

山使番

川播中務

黒田五右衛門

山馬預

源清助八十郎

山並

大茂後助

山勘定組改格

竹内清左郎

河島五右衛門

山勘定

受流部七左衛門

上野芳之助

源山守平右

横山玄三郎

山並

榎村甚玄清

