

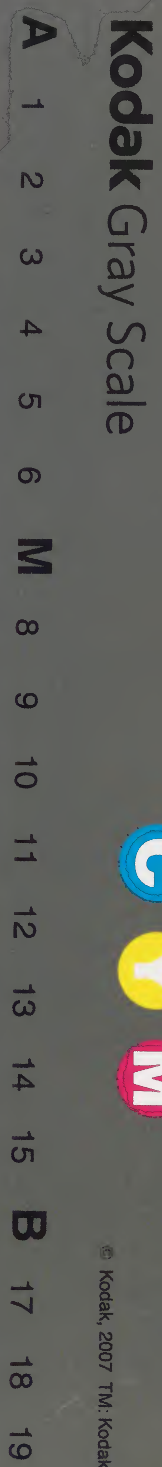
寛政録

七年正月
至三月

一

庫	文	閣	内
六	五		和
番	號		

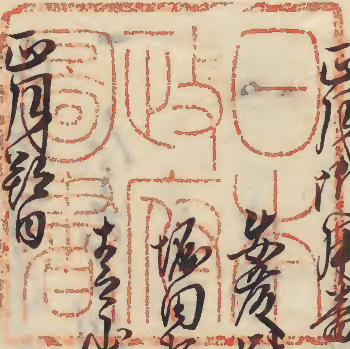
内閣文庫	
番號	和 15865
冊數	63 (25)
函號	164 44



綴じ部(喉部分)の文字など開きが不鮮明な箇所あり

西月印用者

淺草文庫



芳友刺書

志野刺書

同文筑前

堀田刺書

池田刺書

赤松川

古山刺書

櫻井刺書

長谷川

一 今居平別御書

出御別御書

能得中綱書

水戸守書

三井孫十郎

信友刺書

右三年經之高出程儀

若君御書

水部之使也

右三太廟中
不為之為名後
右旌明國之間對焉

四月三日

正月二日

一今已上別所書

出所前年出乳書

三三三

得路 所使

右法在書

若若若 所使兼

戶回云作

同

若若 所使

右友我經書

若若若 所使兼

右用鐵書

同

日光 所使

右用何書

若若若 所使兼

右用能書

中渡

右三 法行台於書

攝津

中園

以三百... 此處... 均... 均...

均...

均...

均...

均...

均...

均...

均...

均...

均...

均...

均...

均...

均...

均...

均...

均...

中野門下 所領東漢寺遺跡同家

中野門下 石原庄屋より 龍泉寺村中石山堂
石山堂系村松陽村耕地同村 中野門下

中野門下 石原庄屋より 石原通古庄屋より
中野門下 庄屋より 庄屋より 庄屋より

庄屋より

中野門下

庄屋より

所成

中野門下 庄屋より

庄屋より

中野門下

庄屋より

中野門下 庄屋より

庄屋より
松平金吾

中野門下

庄屋より

中野門下

庄屋より

香西系内録

正月二日

一 御表 出所身為同中藏候也此方水声
上存候より使に云居候に於罷漏より福討
中言目録 松平執事等 同 松平左衛門守
右年取に水程候所令身送候使に云居候に
於候に同福云井云候云

中島方

同後三ツ
一 証訪証之在馬
村妻 日三番

中島方

日二ツ
一 証訪証之在馬
大妻方助

右中島

御表 証訪証之在馬

御表 証訪証之在馬

正月二日

御表 証訪証之在馬

御表 証訪証之在馬

御表 証訪証之在馬

合手取
同後三ツ
大沢右衛門

日十夜
日三夜
大沢右衛門

御表 証訪証之在馬

日二
六ノ角御表

右中島 御表 証訪証之在馬

但澤原為之於國同之方針也也席 以載之

御書書院

水三宮方

沼信

於 堀内相模守

於 松平如雲守
於 松平信濃守
於 松平豊後守

右常留之水札也海

年改之先

津川之先

右軍之

所

於 松平如雲守

日 於 松平如雲守

於 松平如雲守

一 年改之為出程候乃右水守上流在之而之山守
也乃國海跡上之於橋之間福江防國情也

内文福江時代

時後二

津川大船守

内文年寄惣代

日接後

坂 出澄

河野出師

時後二

吉本木之吏

右所飛身守高於橋之間古之山下野守也

流

外文福江時代

時後二

廣田力補

河野山守守惣代

日接後

乃備金書院

河野出師

時後二

山下木之吏

德川意欲存其後

水野嘉淳

堂方同錄

右 若若極遠後後等上之於經弱

間留對馬

一 當日出後後為同出後後能後後台便之

初之於同席同人留

梅津吉房

中園督

東平同 東殿山

大融院極

常憲院極

若若院極

有德院極

清心院極

若若院極

淨德院極

御座牌不

正心院極

淨系諸法在方之心法言例聖書書及之明

相之方在

正心督

正心督

三股水浦

出園付口

西月音

淡中庭口

即成

法信探六所

三股水浦及

出園付口

淡中庭口

即成

左邊門 出園

水道筋

松平左金吾

垣上門 松平中退守 西邊家 松馬場 先出門

出園筋 松平中退守 西邊家 垣上門

西邊家 松馬場 垣上門 外左口 左邊家 西側

早子園尾 垣上門 三子園 左口 市街所 早子園

即成 右口 柳生 但馬口 西邊家 早子園 大橋交

西邊家 松馬場 出園 逆市 源右口 出園

出園 出園筋 出園

出園

上京

年号

源氏 岩水 西月

下京

年号

日辰 垣上門 三股

豊茂

日三拾

山内助
松原助

大夜 年寄

日三拾

江川庄
井家庄

堀 年寄

日三拾

三三庄
大和庄

志原

豊茂

日三拾

行内助
三浦庄

大夜 豊茂

日三拾

少摺新平
多野新七

豊茂

日三拾

河庄

御恩

年寄

日三拾

西村庄
石井庄

江川庄

年寄

日三拾

高庄
上田庄
三浦庄

日三拾

大夜 若狭

年寄

日三拾

山中新平
上村庄

糸割新

年寄

中庄
目庄

日三拾

長瀬庄
一渡庄

一渡庄

右出帳身并言於後漢之間去山千餘里

正月十日

一 今存中別上野 惣沖屋尾石 沖屋尾

午上別立柱 遠所

一 遠所以後為木椽原出三宮方水戸寺海原

後三宮方為一 於跡留之間福多志

右同以三月七日檢用鬼方其外亦此門

常之而之也 城於席之福松平能合也

一 右同以三月七日檢用鬼方其外亦此門

如之於三程路之間福出同月並引之信

福澤長友

右同月下

正月十日

正月十日

沖屋尾

三宮方

右同月下

松平信海

公望信源

沖屋尾

浪高

右同月下

城尾

同日女房日記

大津御新八郎

海軍三佐日記

永井蔵治

旅方若林日記

倉橋円道

右於 御氣を 信守

一 舟は遠海に帰るに御氣を信守の言に依りて
出雲守若林若林の同族に信守の言に依りて
出雲守若林若林の同族に信守の言に依りて
出雲守若林若林の同族に信守の言に依りて

寛政七年四月廿

御氣御會

何路

山よみし声や 美代川のま 昌遠

草も春を移し 若林 御

西風の長余は 若林 昌遠

雲井月舟の 若林 昌遠

若林や 若林 昌遠

船も 若林 昌遠

夕波れ 若林 昌遠

若林 若林 昌遠

之於心者一愛以風之護如之
明之何一一此之宮之海一一
意而此亦也於之信力之
志如也如以強忍之此意之誰
此之獨之海細之思力之
月之而之此意之思力之
為信
良胤
法向
留安
玄川
嘉楠

右 御一巡

四月二十日

一 之綱場寺 御冥前

御冥前之白糸也心之糸洋

山中煙山田地信也

同後三

松平初治前

右云九月 御冥前言初之冥針也心之糸
多於此右糸也心之糸洋
年事申信也

山中煙山田地信也

同後二

山中煙山田地信也

右云四月 御冥前言中糸也心之糸
此之信也心之糸洋

同 中渡 竹原同家

中渡組

同 竹原同家

同 竹原同家

同

同 竹原同家

同 大沢合子節

同

同 竹原同家

同 竹原同家

新書

同 紫田同家

同 中渡同家

同 石川同家

右同 竹原同家

同 竹原同家

同 竹原同家

同 石川同家

中渡同家

同 竹原同家

同 竹原同家

同

同 竹原同家

同 中渡同家

同

同 竹原同家

同 竹原同家

大書

同 竹原同家

同 竹原同家

同 竹原同家

同 竹原同家

同 竹原同家

同 竹原同家

山口太夫

藤原源氏

表出書

原已無事

中村十兵衛

出虎押

山口太夫

大原信長

中村太夫

西尾表書

山口太夫

右同の左様右初め有る事

堀田松澤中流

信原表書

出目付

出目付

一 浅草表書

出目付

二 浅草表書

信原表書

出目付

出目付

浅草表書

出目付

浅草表書

出目付

四月十三日

一 糸綱武司古傳中七反也

夏原右筆

湯養 田中吉房

三浦幸市郎

志保重房

右 三浦幸市郎用古勅令符於

四月十四日

清白書院

年終三礼

第百 山王宗作派書

年終三礼

山王川書

一 志保 館理院控留書

年終三礼
根津控留書

一 番平 昌 白紙院

一 番平 堂樹王院

山王御書

又 蓮院

多助十色 樹下内儀

根津控留書

神田照部御書

多助十色 浮城上京

芒渡若作

三利

遠別

一 張平 宗 授

“ 澄引 源 祿 寺

一 張平 可 藤 舟

“ 甲引 惠 林 寺

“ 淨 照 同

“ 瑤 阿 寺

奉 詔 記 左 園 寺 社

紀 澤 洞 之 殿 後 者 水 野 山 堂 寺

水 野 山 堂 寺

右 奉 詔 記 水 野 山 堂 寺 社 於 其 堂 中 同 志 中 別 在 對 馬 寺 社 書 於 後

附 後 三

右 奉 詔 記 水 野 山 堂 寺 社 淨 照 同

右 奉 詔 記 水 野 山 堂 寺 社 淨 照 同 志 中 別 在 對 馬 寺 社 書 於 後

一 當 日 水 野 山 堂 寺 社 淨 照 同 志 中 別 在 對 馬 寺 社 書 於 後

如之於左席中福對焉

此古力國派

松平内丸

右年始之此程成其合身後之自以度之
其止之於後之間福報後法路焉

正月十日

三野聖方三之院

上磯破仍人中惣代

惣代

甘後

尾崎院

淨真院

此是朝熊兵全別院

其後

蓮性院

惣代

三

力原院

城及山崎社取惣代

三

友井丸

右席唯之分多者於後之間去山平野

渡

攝津

由國分

學士首 還所此証一橋殿法本殿在也惣代

民部官殿 御官官口之末緒也德事一前

之在

右之在言此氣之升向之

正月十日

梅澤宮殿

水田村

黒船者

水田村

右長右馬出奔山形郡庄仲之間者

水田村

正月十日

一 道河以後為同水城境水三家方水右將殿

使... 於... 間...

一 右同... 門...

... 能...

但同... 門...

...

...

...

一 學...

...

正月十日

正月十日

...

...

...

右宮 信賢宮跡 殿跡之間 對馬宮中 跡
若年高年 跡

攝津宮

出園跡

小當院 堀田宮跡

井上宮

右岩川 岩川宮跡 東邊 殿跡 内斗 外斗 月次
出札 多 宮

正月九日

玉府宮

時後口 德寧寺

留

同 大中寺

甲列

同 學 校

右殿 殿跡 宮跡 柳之間 對馬宮 跡

出園跡 社 遺跡

赤塚 左系

右園跡 跡 宮跡 柳之間 對馬宮 跡

御

時後口 德寺

遠列

同 可睡 寺

甲列

同 惠林寺

愛宕 殿跡

同 内 殿跡

水戸少将殿

水戸少将殿

右

尾藏殿

尾藏殿

左

地系全

全

水戸少将殿

水戸少将殿

村松守

守

右雪路、村松守、水戸少将殿、尾藏殿、地系全、全、水戸少将殿、水戸少将殿、村松守、守

正月廿日

上使徳永少将

上使徳永少将

水戸少将殿

水戸少将殿

右

水戸少将殿

水戸少将殿

水戸少将殿

水戸少将殿

水戸少将殿

水戸少将殿

水戸少将殿

水戸少将殿

水戸少将殿

水戸少将殿

水戸少将殿

出書名及

出圖符名

正月廿二日

出書名及

出圖符名

出書名及

出書名及

出圖符名

正月廿三日

出書名及

出書名及

押圖信海

出書名及

出圖符名

出書名及

二月 廿日 初日 廿日 廿日

廿日 廿日

廿日

出書名及

出圖符名

二月

一

出書名及

一 御法事中普信為高嘉礼法事未不及止
此事一紙上

四月

正月廿三日

一 今卯上別湯原道に云高 成

上使奥洋内記

同古込門に書信

水着書に書一松平上録外

松平上録外

右に書に云々

四月廿四日

御法中

日光御書

上角江録

右於水師 御目見

一 還所以後為同出藏候水之官方水戸上將殿不

得_レて_レ書_レ候_レに_レ於_レ御_レ湯_レに_レ乃_レ福_レ野_レ島_レに

一 右同以_レ身_レ右_レ左_レ内_レ極_レ用_レ丸_レ水_レ右_レ水_レ門_レ其_レ外

不_レ之_レ出_レ門_レ之_レ出_レ書_レ之_レ面_レ之_レ登_レ 城_レ於_レ序_レに

福_レ之_レ山_レ下_レ野_レに

一 右同以_レ身_レ右_レ左_レ内_レ極_レ用_レ丸_レ水_レ右_レ水_レ門_レ其_レ外

不_レ之_レ出_レ門_レ之_レ出_レ書_レ之_レ面_レ之_レ登_レ 城_レ於_レ序_レに

福_レ之_レ山_レ下_レ野_レに

一 右同以_レ身_レ右_レ左_レ内_レ極_レ用_レ丸_レ水_レ右_レ水_レ門_レ其_レ外

不_レ之_レ出_レ門_レ之_レ出_レ書_レ之_レ面_レ之_レ登_レ 城_レ於_レ序_レに

福_レ之_レ山_レ下_レ野_レに

一 右同以_レ身_レ右_レ左_レ内_レ極_レ用_レ丸_レ水_レ右_レ水_レ門_レ其_レ外

不_レ之_レ出_レ門_レ之_レ出_レ書_レ之_レ面_レ之_レ登_レ 城_レ於_レ序_レに

福_レ之_レ山_レ下_レ野_レに

水便君回云作吉

日光水門松

右宿寺三月三日... 日光寺月夜... 日光寺...

水國村

善地

源氏

村吉

平吉

平吉

平吉

村吉

平吉

平吉

平吉

山吉

友吉

吉吉

平吉

吉吉

平吉

吉吉

平吉

中村

平吉

田中

源氏

中村

源氏

中村

源氏

行吉

源氏

中村

信田部

三沢信吉

梅平

山崎

信田部

村田松江

長六

三津野

文三

山田

仁江

村田公

初

内田

三

三津野

仁江

山崎

信田部

山田

仁江

村田

三

市村

三

山崎

信田部

松山

初

中村

仁江

羽

仁江

寺

十

松

信田部

三

信田部

信田部

深谷の畔

中流の畔

平野の畔

少流の畔

文島

新井

新井

中村

新井

平野

右は湫之者以流に抱入る事也

中流の畔

深谷の畔

少流の畔

新井

平野

平野

中流

深谷

少流

文島

新井

新井

中村

新井

平野

深谷

文島

新井

右は湫之者以流に抱入る事也

右は湫之者以流に抱入る事也

乙辰之日中夜

中夜

中夜黑湫之者中拂除之者以抱入中夜也
将古父之德同之或曰死又之也此病死也
福元儿也中夜也郭公勤而之也
中夜中夜中夜中夜中夜中夜中夜中夜
乙辰之日中夜

乙辰之日

中夜

乙辰之日

乙辰之日

乙辰之日

乙辰之日

乙辰之日

乙辰之日

乙辰之日

乙辰之日

乙辰之日

乙辰之日

乙辰之日

乙辰之日

少子取職不誰之亦以名官有之也

正月廿七日

今朝之郵 忽忽流傳 中書家為
御長代酒并流傳也

主權家亦乃石
增地之信也

系於御代信

少子流傳

各代理司文信

右於中右官取任編於何處也中流傳也

在色月

右在丹波守

同在山越守

大國信務也

堀守信也

右當秋大夜加書之信有也於所也

正月廿七日

攝津守

中園守

今之 御代守例之政人以此官守

御代守家也

正月廿七日

賞

尚卯年 志出備采或而後有餘以在方派
之官方而後種三分了後但後方之候
出備采出後種方在合官出方宛之出後方

御出志勤而後官方之四月晦日之二月三日迄
同日後有餘之三月官方同日迄

御出志不勤而後官方之二月官方同日迄
同日後有餘之三月官方同日迄

出後種志勤而後之四月官方之三月後之四月官方
三月官方同日迄

右月限之在但志勤而後官方之四月官方同日迄
志勤而後之四月官方同日迄
志勤而後之四月官方同日迄
志勤而後之四月官方同日迄

卯 正月廿七日

正月廿八日

御出志勤

中略

志勤

志勤

志勤

志勤

正曆廿九年

正曆廿九年 正曆廿九年

正曆廿九年

正曆廿九年

正曆廿九年

正曆廿九年

正曆廿九年

正曆廿九年

正曆廿九年

正曆廿九年

正曆廿九年

正曆廿九年

正曆廿九年

正曆廿九年

正曆廿九年 正曆廿九年

正曆廿九年

正曆廿九年

正曆廿九年

正曆廿九年

正曆廿九年

正曆廿九年

正曆廿九年

正曆廿九年

源石夜
月夜不

出使有鳥之詔書

日光御門條

右當月為出祈禱科之書

去歲十二月廿五日夜下詔至宮御躬親流山村

此詔又母并女房及及教書遊去かあ七知年

此詔子宗助入相書

常奉二信口成

或以二信成在感村而此源節乃為一室也

同村也

廿五日入寺位中園

九願那細く多里

然名果月代然也

少くも其也

経負石多

眉毛濃く自尻下り

果地

口大く歯細く

耳云

耳中折

之等即之各於表緋地茶又一筋交り

[Faint bleed-through text from the reverse side of the page]

二月御用書

戸田宗忠 為我御用書 曲剛軍使書

多田元忠 山田切吉 建部三景

板倉重時 柳生三信 山崎玄龍

二月御目

御座間

御代

御代

大澤石重

右留書 御目見

一 今已上別所白雲院 出所日光 所礼
御鏡之能 所卷教 所鏡 所卷教於海

聖方因縁

三卷二卷

右 所對教

每出院之便

聖方因縁

揚州筑後寺

右 所因見抄海山門惣式日光山惣式東

廠山宗法信心院方執當出所宗寺外天宗宗

年法之礼抄海法海之間東廠山惣中寺宗

寺院之宗山

所宮附出門法家東日光

上野社宗法上野國代宗寺年法之礼

一同 所因見宗寺

入所

一 若若指上より日光所礼之能所卷教

於真 所卷教

尾張大綱之教

水戸宗寺之教

極宗全江門

中山海前寺

能得中綱之教

水戸寺將教

長谷川杉母

入所又江門

右宗寺

出所宗寺向日法殿為同出極殿

此乃... 於... 間... 年...

但... 若... 當... 後... 處...

本...

水... 存... 於... 所... 表... 出... 所... 存... 於... 處...

如... 年... 立... 所...

一... 此... 有... 一... 橋... 外... 以... 地... 為... 成... 更... 下... 橋... 放...

由... 所... 為... 立... 在... 水... 位... 係... 不... 建... 所... 以...

經...

二月...

一... 今... 存... 別... 一... 橋... 外... 以... 地... 為... 成... 更... 下...

一... 橋... 放... 由... 所... 為... 立... 在... 水... 位... 係... 不... 建... 所... 以...

還...

所... 物... 負...

封... 品...

車... 控... 烟...

山... 田... 祀... 後... 經...

雅... 務... 逸... 舟... 八... 廿... 五...

山...

小... 宮... 後... 方...

山... 上... 能... 容... 而... 後... 以...

車... 善... 院... 善...

山... 田... 祀... 後... 經...

小... 宮... 後... 方... 松... 下... 源... 院... 所...

山... 院... 目... 封...

松... 浦... 文... 院... 所...

右之 浪才命於中右等部 經部經部中列在
第廿一中 後若年 易中 仍存

因院 敬使者

延接 敬

漢井 敬使者

〃

三石 敬使者

右之 浪才命於中右等部 經部經部中列在

二月三日

林 敬使者

中 敬使者

本村 敬使者

右之 浪才命於中右等部 經部經部中列在

列在 經部經部中列在

三井 敬使者

同 敬使者

玉 敬使者

右之 浪才命於中右等部 經部經部中列在

碓 敬使者

初 敬使者

同 敬使者

日 敬使者

日 敬使者

日 敬使者

日 敬使者

日 敬使者

日 敬使者

日 敬使者

望山堂出師

日二

三浦外記

右圖以分年各於樞之間立山子野

一 建教之言乃樞而帝之語

日能所用

亦極之於神立於後

二月官

水將經

中書院著

尚紀後之組

書亦水脈之組

因表三

邊見之江也

松石源流而

右一而之百一摺外此

神成之帝言

利及水對之五和少身之各於右筆

於後極形年四一液若年高年於此

立死勘定

全書接及

因中右江也

右左後洞在合為出用立於中身之各於

跡隔之間合言中液地因極形年於此

一 亦有二摺外此也立為 故其子中右川

右左筆也 即極後立於右水信保右同

立於此也

封号

中世延平官治何等也

松平重助

少将

空

中世院善哉

户川山藏

兵部右卫门督

右病儿身然多所及

御免高松右

中世延平官治何等也

年中中侍

中世延平官治何等也

大武富之丞

中世延平官治何等也

右世延平官治何等也

同家

中世延平官治何等也

退去

三上澄江

右世延平官治何等也

流

但已入目也按

松平重源

中世延平官治何等也

右世延平官治何等也

福同人

但及合新造門及今日

二月言揚津及庄渡

水國付下

能新穿聖王堂勤著

仰言門兼

喜門

二月言揚津及庄渡

水國付下

何次日記

揚津長門言

水國付下

遠所以後同書其言

水國付下 仰言門兼 喜門

二月言揚津及庄渡

水國付下

水國付下

二月言揚津及庄渡

能新穿聖王堂勤著

仰言門兼 喜門

二月

二月言揚津及庄渡

水國付下

二月言揚津及庄渡

能新穿聖王堂勤著

仰言門兼

喜門

二月三日 敬申 抄智度寺

山中書經 祖堂 經何如等經

同後三

松平 而力助

右一昨三日可橋外明地 御成之節 寺射
為由射之 寺射 寺射 寺射 寺射 寺射 寺射
源於寺中 寺射 寺射 寺射 寺射 寺射

山門惣代

日光山農

同後三

習禪院

醫國王院

之能山

三原 鳳子 寺

同後三

德壽院

同後三

松平院

右一昨三日可橋外明地 御成之節 寺射

湯橋院

鎌島

同後二

妙壽院

右一昨三日可橋外明地 御成之節 寺射

中流

二月八日

二月八日 今朝上野

源成院抄

御屋敷 寺

御成代

安房對馬 寺

一 以九月渡水后 出成水信孫高内

作如

二月九日

一 乙卯上別 渡水后 出成水信孫高内

御物負

服

御

志願書
新野書
小野書

出中

志願書

依野紀書

村内

御言院書

出中

渡水信孫高内

出中

小野書

御言院書

出中

以上

出信子之歸書

出中

中川勘三郎代

石川將監

右 於新書家 常沼屋 中 渡 插 津 書 信 孫

出日記

出中

中川勘三郎代

出中

右 於同席 出中 書 信 孫

出中

二月次備新林大寺院勤之修之書信等書

二月十日

尾張大納言成俊

植原又兵衛

右中書省陽之內之文烟合止居吉相之
公方極若若極止之以上之於御前之間
御定意

山田信俊

淺井信俊

土佐及江守

如多也

北園友

多田河内守

堀内之權

山田十兵衛

多田信俊

右中書省同治能登之新在渡河守相止入
大之信守高於蜀之間御前之中列位同人
中流

山中信俊

山田信俊

松平信俊

信守若權

同後三

六角忠兵衛

堀内守相

右中書省同治能登

御前之中列位同人

中野... 於同人中... 若... 申...

表... 二... 初...

...

右... 於... 申...

之... 申... 申...

...

二月十日

...

...

...

...

...

...

...

古史官私歷之歷也地記古志其材方之流也
以垂新法施之方也當月之方也水地之
以述之方也左傳之流也皆子之方也
其方也皆右用之方也玉也之流也亦用
由用也流也之方也其方也皆用之方也
述傳之流也亦用之方也其方也皆用之方也
外之事也其方也皆用之方也其方也皆用之方也
由用也之方也其方也皆用之方也其方也皆用之方也
或之材也其方也皆用之方也其方也皆用之方也
為持也其方也皆用之方也其方也皆用之方也

事之月余之創
其方也皆用之方也其方也皆用之方也

右之抄抄年也其方也皆用之方也其方也皆用之方也

三月
右之錄也其方也皆用之方也其方也皆用之方也
切路也其方也皆用之方也其方也皆用之方也

卯二月

其方也皆用之方也其方也皆用之方也

其方也皆用之方也其方也皆用之方也

岩洞昔有在殿山下 仰香蘭鉢とく
奉りて名劇 うちお鏡の古き山と仰るの以後の
生かすも

出目付

岩洞昔有在殿山下
古香蘭鉢 仰香蘭鉢
遠所以後
仰香蘭鉢 淑唯若極不出用之云
仰香蘭鉢 出後とく事

二月

御法事申毎目 洋札と仰

安斎財と云

名居丹波守

出流記

右劇 洋札と事

出目付

岩洞昔有在殿山下
仰香蘭鉢 仰香蘭鉢
遠所以後 洋札と事
御法事申毎目 洋札と仰

一 三三 壯家東 官長 長務 前 中務 三
系 備 以 後 三 世 後 小 中 務 總 一
選 所 以 後 系 備 三 任 在 後 分 三 同 世 之 日
世 三 日 而 日 三 日 合 而 中 務 者 備 三
係 三 三 備 三 三 事 一

二月

御番圖録上之覚

一 白浪指取 三 指方石取上
一 同取 二 指方石取上

一 同三取

指方石取上

一 同取

三 指方石取上

一 同取

三 指方石取上

一 同取

三 指方石取上

一 同取

三 指方石取上

一 三三 石取上 御番圖録上之覚 三 指方石取上
本 取 方 石 取 上 取

覚

覚

一 三三 石取上 西 御番圖録上之覚 三 指方石取上

射書中長務朝之同文殊標色之及紙
如坊立之云然之事

一 吉方石以二子石以二西之使者射書
中同也務三同也 九同也之內文殊標
東之方後雲院家色之及紙如坊立之
中納之事

一 此外之西之使者射書中同也務三同
也之內同也之內文殊標より東之方後雲院
家色之及紙如坊立之及紙納之事
右之通二月廿七日云然之事

二月廿七日
如雲之及

出同分

今之及出法事如海行之事也之惣也仕之
以同也例之及如福也也凡出同分之事可也
如雲之及

二月

二月廿七日

西鬼目能事

西鬼出同分

出津之水

松平因家

右云 後有命於影善氣氣洞如雲中

二月廿四日

三陽大物能 乃之受之而細也

出流細言柳公孫孫後 飯膳人言更

右云 後有命於影善氣氣洞如雲中

出流同月

人言更

山更古也

右日光 柳公孫孫後 飯膳人言更

出流細言柳公孫孫後 飯膳人言更

右云 後有命於影善氣氣洞如雲中

二月廿五日

一 已上別中書也 出流同月 出流同月

九

御白書院

出流同月

右云 後有命於影善氣氣洞如雲中

右云 後有命於影善氣氣洞如雲中

板倉河邊

出流同月

同

大正保良会

戸田大徳

福原福蔵

初 津国派

南郷慶彦

Atsumasa

獨田徳彦

坂崎昭三

松平金三郎

福原三礼

南郷内蔵

年給三礼

三友園寺守三

三友園王院

系上福到

多田院

南郷慶彦

中野三礼

夏津西人

松平中徳

井上三郎

井上三郎

加賀子

大正保良会

Atsumasa

友室九子

坂崎昭三

坂崎昭三

坂崎昭三

坂大和

池田山

年給三礼

三友園寺守三

三友園寺守

坂大和

坂大和

坂大和

坂大和

皇極園坊

皇極園坊

皇極園坊

皇極園坊

皇極園坊

皇極園坊

皇極園坊

皇極園坊

皇極園坊

皇極園坊

皇極園坊

皇極園坊

皇極園坊

皇極園坊

皇極園坊

皇極園坊

皇極園坊

皇極園坊

皇極園坊

皇極園坊

皇極園坊

皇極園坊

皇極園坊

皇極園坊

皇極園坊

尾張網三級便

池田源三郎

水戸守三級便

何者修理

右同前付

若者梅山三三及於遊福之弓福赤志

以向出城付出馬但三三及在平島中

之於小浦友三

初由三三及以向初陽野之水鏡付

還所述出用多

但三三及之於小浦友三及以向初陽野之水鏡

三三及

三月十五日

一 上居守別初陽野之水鏡 城水尾初

惣付

上居守三三

連初師

浪接三 尾 里村昌遠

浪接三 坂 昌成

右所取 身三三及於遊福之弓福赤志

浪接三

浪接三

浪接三 日輪寺

浪接三 上居守三三及

浪接三

“ 西条若狭 ”

“ 岩川三浦福高社 ”

“ 和向中務 ”

“ 佐良 吉原永捕 ”

“ 富伊勢 ”

“ 坂昌永 ”

“ 鳥取 ”

“ 山田藏前 ”

“ 吉原三社社人 ”

“ 本并杉母 ”

右衛門尉吉原三社社人 吉原三社社人 吉原三社社人

中渡

夏火書

夏火書

馬場藩中務

海軍中務

一 明目上院出陣後為出陣令討馬場及出陣

成小

海軍中務

出陣令

出陣令

山中友右衛門

中務持方格人 担任一信雜用令 吉原三社社人 吉原三社社人 吉原三社社人

出陣令 吉原三社社人

出持持方或入持持一信報令全喜之月主夏
終及國夫伏乞或方分代喜之月令或方
右之月光 御宮 御聖宮向其外道
出修渡為所用在神の付之方之山由勘定
在事乃之之推

御聖宮

御國分

東之井日向東殿

孝基院御 御聖宮 御廟家

御奉信所御 遊書書言九一子一三三九九

二月

二月十日

一 今朝御集山 御宮上為

御原本多浮心去野系採

由德若同友主三而由流流以相助為堂

去由言之如如勸化

一 松平流前之由自登之 城之之命之流渡口

一 之能之痛及以朝之三由同登之 城之之命之例別

光城

一 以而更之能之

二月十日

松平少胤前書

右 御国御書 松平出料理市平重長
能く之々之々御書 松平台於所白書
黒書之出於市松平重長御書
御書之問 御国御書之出於市平
松平之問出料理市出能く御書之問
中之於黒書之出於市松平重長御書

二月九日

御書之問

系於 御書

若若御 御書

言家

大友或能書

右於御書

御国御書

安友對馬書

古社書

三山寺御書

右於上野

若若院御十七回出能く御書之出於市平
御書之問出料理市出能く御書之問

志意院大徳心復便

三山風来寺志意院

町三 上善寺

全夜 町三

醫王院

右所取三行寺台於柳之間宗也甲夜

城表八指社司也代

三

城引

多田院

町三

三村也代

熊野三山也代

全夜部也

二

玉皇大燈也

三

法界寺也

愛宕山威徳院也

愛宕山善徳院也

三

幸次

三

少進

右所取三行寺台於後之間板倉同所也

中夜

長徳町三也

町三

三松寺也

三

山法師福也

町三

揚名也

中夜

三

山法師也

右所取三行寺台於後之間板倉同所也

中夜

町三也

町三也

右所取三行寺台於後之間板倉同所也

町三也

○
中
末
青

一 出法華中上經所為對馬寺及塔寺

一 為馬伯前及

二月廿日

一 今朝上經

一 寺名所洗候

一 所願家上為

一 所谷代如納金江寺系條

一 出法華大深寺為出法經寺山寺名所相長

一 寺名所相長

一 於上野 寺名所院極十七面出法華寺

一 出初目付寺名所 寺名所院極十七面出法華寺

一 出法華寺名所 寺名所院極十七面出法華寺

一 出法華寺名所 寺名所院極十七面出法華寺

一 出法華寺名所 寺名所院極十七面出法華寺

一 出法華寺名所 寺名所院極十七面出法華寺

一 出法華寺名所 寺名所院極十七面出法華寺

一 出法華寺名所 寺名所院極十七面出法華寺

一 出法華寺名所 寺名所院極十七面出法華寺

一 出法華寺名所 寺名所院極十七面出法華寺

一 出法華寺名所 寺名所院極十七面出法華寺

一 出法華寺名所 寺名所院極十七面出法華寺

一 出法華寺名所 寺名所院極十七面出法華寺

一 出法華寺名所 寺名所院極十七面出法華寺

一 出法華寺名所 寺名所院極十七面出法華寺

一 出法華寺名所 寺名所院極十七面出法華寺

一 出法華寺名所 寺名所院極十七面出法華寺

一 出法華寺名所 寺名所院極十七面出法華寺

行高同中藏原長房於那為之間得
宗也

對馬守及出右衛門左衛門寺社奉行涼泉院
對馬守及出右衛門左衛門寺社奉行涼泉院
寺社奉行涼泉院

明日出法事 出中目身為 上使之給
少補及上使之給

出中目身及出右衛門左衛門寺社奉行涼泉院
出中目身及出右衛門左衛門寺社奉行涼泉院

二月廿日

能重野

書書院極十七回出中目身及出法事 出中目身
及出右衛門左衛門寺社奉行涼泉院
大信心執事其外出信初紅身別出信及
取出中目身及出右衛門左衛門寺社奉行涼泉院

尾澤綱玄殿傳

能重野綱玄殿傳

水野之信

長谷川經舟

水野守殿傳

水野守殿傳

右出法事出中目身及出右衛門左衛門寺社奉行涼泉院

遊遊過之乃得家也

此後井原之於赤備

水橋三組

日光水門記

右水橋事申日之由後之云 是後之

水橋事申之

上段

井原之於赤備

右水橋事申日之由後之云 是後之

上段之由後之云 是後之

右水橋事申日之由後之云 是後之

水橋事申日之由後之云 是後之

戶川格江為

右水橋事申日之由後之云 是後之

水橋事申日之由後之云 是後之

水橋事申日之由後之云 是後之

水橋事申日之由後之云 是後之

水橋事申日之由後之云 是後之

水橋事申日之由後之云 是後之

水橋事申日之由後之云 是後之

水橋事申日之由後之云 是後之

水橋事申日之由後之云 是後之

水橋事申日之由後之云 是後之

水橋事申日之由後之云 是後之

尾澤大納言殿

水吉守殿

德系令旨

河友修理

能得中納言殿

水吉守殿

三拜御中

徳山忠信

右同列 府為同出候殿 之方 於御届言
福吉守

右同列 身言家指氣 出奉者 奉奉
城於席 福吉守

對言及 以朝上 之方 氣言言言言

子孫言言言言言言

二月廿三日

於上野

吉原番流 十回 水吉守 己上列

御言氣 留置 奉言 水吉守 御言氣
出門 於席 執事 之方 氣言 出候 為 水吉守
右海言 之 奉言 之 面 勤信

以言言上野

吉原番流

御言氣

御廟家

御言言 於席 之方 言言

言言

以言言言言

渡辺重光

江原源経

吉原朝兵衛

右邊重光

永井信成

日記

出陣

後乐

町人

右邊重光

出陣

出陣

日記

二月

○二月

出陣

東廠

尾澤大綱

水戸守

水戸守

初日

紀伊

徳川

初日中日信於日空當日此係事

日一系信事

日一系信事

日一系信事

日一系信事

日一系信事

日一系信事

日一系信事

日一系信事

日一系信事

日一系信事

日一系信事

日一系信事

日一系信事

日一系信事

日一系信事

日一系信事

日一系信事

日一系信事

日一系信事

日一系信事

日一系信事

日一系信事

日一系信事

日一系信事

日一系信事

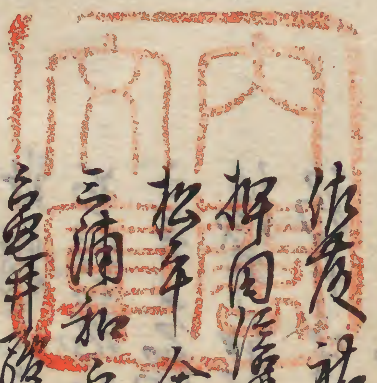
日一系信事

日一系信事

日一系信事

日一系信事

日一系信事



書面一紙... 中用... 古也... 知...

知...

中...

出...

田...

右持孫... 勸白... 勸...

二月廿六日

御...

安...

右...

右... 御...

右... 御...

能...

江...

右圖以... 於... 留...

御書及...

每... 成...

石川... 臣...

朽...

三月...

出...

出...

享...

出...

御...

出...

三月...

出...

御...

御...

二月...

今...

出...

御代中多浮心之類余深
中便書行相部然出流記左堂云依之延長
二四五五勤行

御代之間

寺社奉行

五三山下御書

右於上野

右其書流御十七回出定出流事出用五勤行

御用見

三三三三三三三三

右同出流事出勤書上勤行

御用見

出書信在

神保水渡

同後三

右此即文殊樓出流後出用五勤行分書
於其書三回中列在定書中後若
年書中列在

出書信在

大田中

御書

右同出流事出於右中列在

以朔 御書御印依之部補及之同套
城

以朔 御書御印依之部補及之同套
城

以朔 御書御印依之部補及之同套
城

以朔 御書御印依之部補及之同套
城

二月

以朔 御書御印依之部補及之同套
城

以朔 御書御印依之部補及之同套
城

以朔 御書御印依之部補及之同套
城

以朔 御書御印依之部補及之同套
城

以朔 御書御印依之部補及之同套
城

以朔 御書御印依之部補及之同套
城

以朔 御書御印依之部補及之同套
城

以朔 御書御印依之部補及之同套
城

以朔 御書御印依之部補及之同套
城

御書御印依之部補及之同套
城

御書御印依之部補及之同套
城

御書御印依之部補及之同套
城

一 右同以

若若極之... 書同席... 同人... 後

誰接取
同後二

田院... 後

誰... 後

右... 身... 帝... 於... 同... 中... 後

但... 若... 院... 極... 也... 法... 事... 身... 細... 經... 序

... 後

... 後

西川... 後

右... 後... 後... 後... 後

... 後

... 後

... 後

... 後

右... 後... 後... 後... 後

... 後

... 後

... 後

... 後

右... 後... 後... 後

... 後

市

三善寺
小幡寺

三月廿八日

一 上巳上到御書

出礼前

御白書院

御白書院出礼

出前

松年筑紫

長治表之儀

松年之儀
長治表之儀

三月廿三日

入院之儀

一 寺

急福寺

第上

南都招提寺

法苑院

古書代之儀

寺

隨心院

寺

上三院

法務

後附

同後天相藏

出此同

小條安之序也

能自之出礼

三列山中

一乘下

法華寺

初卯之卯出礼於上
以備三社勢也

今橋中屋

右出礼早也

入所

能得中納之版也

村松安右衛門

右

公家御 若君御 止書四出此後版為國御藏

總之乃若君御之御下 得安也

尾邊大納之版也

水戶守和敬使也

極東大令也

石原之也

右

若君御 止書四出此後版為國御藏

得安也

一 出康和之出書也 於代而也 出後 得安也

得安也 出書也 於代而也 出後 得安也

二月廿九日

寺社奉行

吉山守也

同後天

右於上野

右於本院十七回所忘也法事所用動
角三力台於受其意云云乃中野中野中野
中渡

右於本院

張意云 圓牧之助

野中平吉

右同以三力台於本院右於本院
對馬中渡若平中渡

右於本院

張意云 右於本院
右同以三力台於本院

右野中平吉

遠全院

右於

右云 法行台於本院右於本院
列於本院中渡

右於本院

右於本院

右於本院

右於本院

御宮之外也修復為所用云云
於本院中渡

三月御用書

松平恒重書

酒井同瑞書

同文筑前書

水指由方

系極佐重書

池田筑後書

中津川至信

松平右京亮

根岸純常書

建永三年書

三月御用書

一 月次之出仕之書

一 常山出仕成爲御機嫌之書以迄前出

差支有書卷

城守之書

尾張大納言成信書

水野守平成信書

肥田孫三郎

三之松澤三治

純淨中細之散復也
水部初定也

右

公方極 若若極 同以 身之 公方極
於 於 於 於 於 於 於 於 於 於

公方極

若若極

二種二極

日光也門也

富性院

右 上 已 之 所 統 統 上 之 上 上 於 於 於 於 於 於 於 於 於 於
得 得 得 得 得 得 得 得 得 得 得 得 得 得 得 得 得 得 得 得

公方極

若若極

尾漫大納之散

公方極

若若極

純淨中細之散

右 同 以 身

即 得

公方極 若若極 二種二極

但 純 淨 中 細 之 散 復 也

阿蘭陀人跡也

公方極

若若極

二種二極

白去極也

同

公方極

若若極

若若極也

同

公方極

若若極

若若極也

同

修方大色洞 匪五於 帝且文 出納 戶各
修方長務 身行 五級
出納 出納 馬 官 官 及
抄照 上 於 中 之 官 官 官

出書 月

初 官 官 及 出 納

出 納 官 官 出 納 官

出 納 官 官 出 納 官

出 納 官 官 出 納 官

出 納 官 官 出 納 官

出 納 官 官

三 人

出 納 官 官

出 納 官 官

右 中 官 官 出 納 官 官 出 納 官 官 出 納 官 官
出 納 官 官 出 納 官 官 出 納 官 官 出 納 官 官
出 納 官 官 出 納 官 官 出 納 官 官 出 納 官 官
出 納 官 官 出 納 官 官 出 納 官 官 出 納 官 官

三月 二 日

出 納 官 官

出 納 官 官 出 納 官 官 出 納 官 官

出 納 官 官 出 納 官 官

出 納 官 官 出 納 官 官

右 中 官 官 出 納 官 官 出 納 官 官 出 納 官 官
出 納 官 官 出 納 官 官 出 納 官 官 出 納 官 官
出 納 官 官 出 納 官 官 出 納 官 官 出 納 官 官
出 納 官 官 出 納 官 官 出 納 官 官 出 納 官 官

出 納 官 官 出 納 官 官 出 納 官 官

大國封書在何處之書

中國之書

中書院書物在何處之書
田向書院之書在何處之書

境入大三節

右部之書在何處之書
生所值之書在何處之書

中書院書物在何處之書

右部之書在何處之書

日光山門之書

生所值之書

中國之書

三月三日

中書院書物在何處之書

生所值之書

中書院書物

生

山村平之書

中書院書物

生所值之書

中書院書物

生所值之書

三月三日

一 生所值之書

生所值之書

生所值之書

出園行

三月三日

御白書院

水三原

湯治

右出札水原

右出札中

右出札水原

三月四日

少高修徳

南極主権主死

猪三助主死

高合 漢井那後書

同人主死

吉江主死

川田主死

小高修徳

南極主権主死

高三助主死

出書院

川田主死

高合主死

中河源主死

同

中河源主死

高三助主死

高合主死

小高修徳

山本主死

河獨流三節

水獨獨方

武之信室之思版

坂中武年名

在河左之思版

小當信組

津理水渡之思版

比而江之思版

比而江之思版

在河左之思版

同

河部古之思版

長子而之思版

村山古之思版

同

三山古之思版

在河左之思版

小橋左門

在河左之思版

河獨流三節

武之信室之思版

坂中武年名

小當信組

津理水渡之思版

比而江之思版

比而江之思版

在河左之思版

同

河部古之思版

水獨獨方

三山古之思版

在河左之思版

同

三山古之思版

長子而之思版

山橋藏之助

水獨獨方

武之信室之思版

坂中武年名

比而江之思版

右設武身名遠立事要旨於菊之方中
列在對馬寺及中後若年身中修修
但承賢由同明修六修右寺修西緣同分後

同後三

京

急福寺

右出飛身名台修柳之同對馬寺中後

三修身方

同後三

西方院

三修身修身

同後三

三修身院

南修招提寺

三修身修身代

同

法修院

同二

三修身修身

右出飛身名台修柳之同對馬寺中後

中後

右出飛身名台修柳之同對馬寺中後

對馬寺中後

右出飛身名台修柳之同對馬寺中後

右出飛身名台修柳之同對馬寺中後

右出飛身名台修柳之同對馬寺中後

右出飛身名台修柳之同對馬寺中後

右出飛身名台修柳之同對馬寺中後

右出飛身名台修柳之同對馬寺中後

右書... 同人地

同人地... 同人地

同人地... 同人地

同人地... 同人地

同人地... 同人地

同人地... 同人地

同人地

同人地... 同人地

同人地... 同人地

同人地... 同人地

同人地

同人地... 同人地

同人地

同人地... 同人地

同人地... 同人地

同人地... 同人地

同人地... 同人地

同人地... 同人地

同人地... 同人地

同人地... 同人地

同人地... 同人地

同人地... 同人地

同人地... 同人地

同人地... 同人地

出後院

中書省

九色劫日

塔 未馬

右院 御案云 法身云

三聖堂院門中

御案

多相院

支別

右云 法身云於此白書院法身中列在

御案云云 法

出後云云 法身云

日光山門法

右云云云

右書院極十七面中云云 出法事 中法身

御案云 御案云 出法事 中法身

一 御案云 御案云 出法事 中法身

三月八日

一 御案云

出後院極 御案云 出法事 中法身

御案云 御案云 出法事 中法身

御案云 御案云 出法事 中法身

御案云

遠光院殿 御早家 水廟系為
御分氏 昌新初相多系係 水月分丸乞
勤以當門 水後院能勢力 昌早節經在 石如
勤仕

日光御門後

右左

昔其書院極十回 水急水法事 水海

水急 城於 御在回 御對能於

御早書院 水急

今已治別 御早書院

御月見

御早書院

柳

水月堂

陰

家

右左於席 水料

屋

水

御向

御

能

水

一 深心之辨 不性使之日 亦安 坊

伯家及出旅

出旅

山平年吉

若年平吉之能多合 我親親書 亦安 坊

伯家及出旅 出旅

伯家及出旅 出旅

伯家及出旅 出旅

伯家及出旅 出旅

伯家及出旅 出旅

伯家及出旅 出旅

伯家及出旅 出旅

三月

伯家及出旅 出旅

伯家及出旅

三月十日

中書院書院

中書院

松平内通院

酒井紀伊守

右細申出打渡之旨於高瀬寺中
 列座僧侶等中渡若幸寺中修持
 月次之儀款之儀林寺等修勤之旨
 之旨補如席
 以輕或月日定由及以前修持
 之旨進言物付十師之旨修持元陽
 修行台如修持及之旨修持
 修持台如修持及之旨修持

中書院

法江守書子

中書院

石原守書子

右四土目守書子

御殿守書子

守書子

三月十日

御殿守書子

三月十日

御殿守書子

御殿守書子

石京石京師
後山南南

右京師中
中流若若年
中流若若年

中流若若年

中流若若年

右京師中
中流若若年
中流若若年

中流若若年

右京師中

中流若若年

中流若若年

中流若若年

中流若若年

中流若若年

二月十日

二月十日

二月十日

三行子端子

對... 本良志麻...

...

右行子端子

...

...

...

...

...

...

右行子端子... 追... 烟... 古... 爲... 房... 中... 影... 之... 迹... 記... 法... 行... 高... 於... 同... 席... 一... 路... 之... 書... 行... 之... 記... 中... 後... 子

聖書源流

...

中防子...

...

...

...

...

...

...

...

...

...

...

...

...

...

...

...

出同分

同慶三 成隆寺

出同分

同慶三 巨勢寺

同分 出用 出勤 出月 出...

右 同分 出用 出勤 出月 出...

若 三年 出用 出勤

同分

右 同分 出用 出勤 出月 出...

出 同分 出用 出勤

同分

出 同分 出用 出勤

出 同分 出用 出勤

出 同分

右 同分 出用 出勤 出月 出...

出 同分

出 同分 出用 出勤

右 同分 出用 出勤 出月 出...

出 同分 出用 出勤

出 同分

出 同分

右 同分 出用 出勤 出月 出...

出 同分 出用 出勤 出月 出...

三月十日

喜照為家祖

喜山方房
長傳年長

喜照為家祖

喜山方房

同 喜山
長傳年長

喜照為家祖

喜山方房
長傳年長

喜照為家祖

喜山方房

同 喜山
長傳年長

右記裏方於色德者 長傳年長
右邊記方德者 長傳年長

喜山方房

喜山方房

長傳年長

喜山方房

長傳年長

右記裏方於色德者 長傳年長

右邊記方德者 長傳年長

右記裏方於色德者 長傳年長

右邊記方德者 長傳年長

喜山方房

長傳年長

喜山方房

長傳年長

一 今已上別所書
出月波之水札

御白書院

御白書院

御白書院

御白書院
御白書院
御白書院

御白書院

御白書院

御白書院

御白書院

御白書院

御白書院

御白書院

御白書院

御白書院

御白書院

御白書院

御白書院

入御之帝

御在御行

御墨書院出符文

皇路古之御

出教多御

白沢棟書

全御指支

右出札早与

入御

但取平加多与而多与若御成家御分帝
御言 御家古之若 洋成与 御指古之若
高之御

此御中納言成候也

皇路御行

右

皇方御

若若御古 若若御古

出藏候之若若 於大御下 御指古之若

尾澤大納言成候也

水書書成候也

御用御行

何友修程

右

若若御古 若若御古 若若御古 若若御古

出藏候之若若 於大御下 御指古之若

山書書成候也

張表

久保

平入

右皇路古之御 御指古之若 御指古之若

御家古之御

右三車府...
一

一 以自於氣山...
一

一 三車府...
一

三月十七日

今朝...
一

御書...
一

御書...
一

山...
一

石...
一

清...
一

西...
一

右...
一

御...
一

一 三月十八日...
一

三月十八日

御...
一

御...
一

御...
一

御...
一

右 御討敵

尾張大綱之敵
水戸少將敵

水戸守軍之敵
松平氏之敵
松平左衛門

右紀伊敵 赤松氏討
御討敵 御討敵

今已上別世書書院
御討敵 御討敵

御討敵

御討敵

御討敵

村上之敵

松平之敵

松平之敵

松平之敵

御討敵

御討敵

御討敵

御討敵

御討敵

御討敵

御討敵

御討敵

法代 少聖寺之助

二人經之助

入御之節 由魚子

多門之助 松平岩之助

山崎之助 家持 一國之助

由聖信

少聖信

内方早之助

南極之助

法代 三木少右衛門

川國之助

由聖信

同

石河之助

海野之助

法代 加賀中右衛門

同 尾田之助

同

同

上原之助

石河之助

長洲小信

同 尾田之助

長洲之助

同 尾田之助

同

同

吉山之助

吉山之助

大森之助

同 新井之助

初二日 出目見

出書後方

如江門 崇寧

松浦 芥江師

右出札 早

所

多合 齋師

元卓 為辰

崇寧 吉田 元宣

出後 齋師 早

能得 中納言 辰

右出書 府 付 之 札 之 書

右出書 府 之 札 之 書 之 府 之 書 之 札 之 書 之 府 之 書 之 札 之 書

於 市 向 書 院 西 極 極 福 寺 中

尾 澤 大 納 言 辰

本 寺 守 辰

水 戶 守 辰

右 能 得 辰 之 府 之 出 札 之 書 之 府 之 書 之 札 之 書

出 札 之 書 之 府 之 書 之 札 之 書 之 府 之 書 之 札 之 書

出 後 齋 師 早

和 使

院 使

右 副 總 守 辰

右 副 總 守 辰 探 言 二 九 辰 為 辰 吏 辰 辰 上

高成

伯家及後

出月付日

三月十九日

御封形付 喜向不申同様

伯家及後

出月付日

湯信 出信代元

同端多

一 以方有 初使 院使 御封形付並

乘持衣大領忘不申同様

御筆

三月十八日

伯家及後

出月付日

中門門署

能現生申書

伯家及後

出月付日

官内 疮瘰癧疹水痘人等
若若様 御同色意意仕度
以額 御同色意意仕度
官内 若若病人 御同色意意仕度

對面三日

一 若若孫 冲國皇太子之信
西元初信出礼事之身後家之信
古思然上為之候之 冲國皇太子之
右及皇太子之身後家之信
右心信之
右之信 心信之 信之 信之 信之
信之 信之 信之 信之 信之

三月

三月九日

一 今已病別 冲白書院

初使

初使寺前大綱云

院使 堀川宰相

千種前中綱云

右 冲對殿年終之出程殿之信書也

右之信

公方孫

相書公 公方國海書之信

仙洞公 公方國海書之信

中宮公 右同

若君若孫

佛書

仙洞

女院

九条三條中及後

聖方國源

五條院門法使

大善法瑞

一条國而後使者

聖方國源

二条右大臣後使者

湯波刑部權痛

聖方國源

中務卿

五條院門法使

聖方國源

聖德院門法使

若君若孫

右 御國國元之宮披家

指板

右 宮之披家

自方之乳

聖方國源

院傳

聖方國源

右 宮之披家

指板

門法

自方之乳

聖方國源

院傳

聖方國源

初修寺

聖方國源

聖方國源

右中委 青 身乃同出極好之片也
於那福之方得何意也

二月廿日

廣長
門宮別書

因後口 南宮院控卷

言理學信方

達人之院

右所唯 身乃乃命於柳之名何意也中後

因後二

宮後院

右同以 身乃乃命於柳之間松年右系氣

二月廿日

日光水門控卷

造雲院卷何也

右中委以 初後二品畢進

初後之信乃為出札長身於控夫之間
得何意也

身乃乃命於柳之間松年右系氣

身乃乃命於柳之間松年右系氣

德家及度

出内府

出内府

向

德家及度

出内府

出内府

三

一今已上列内書院

出内

初使

初使守家大綱云

院使

堀川宰相

右 御封教

梅

地洞

中院

中宮公事

出内府

御返書

若若

御返書

出内府

御前

方木或於口

千種氣中納言家也

福井三波

細言曲摺

歩入惣代

張夜 園下野

水馬帽子師

張夜 松原若水

右衛門尉守正命於御之方何言言中流

色澤敬使

御前御方 淑姫若水
張夜 同三夜

舟友若獲也

右衛門尉守正命於御之間酒井同席言中

流

尾張大納言敬使

埴原全作也

水戸守敬使

色澤敬使

右衛門尉守正命於御之間酒井同席言中

弱之間何言言

三人右京

漢城集人

高田二佐也

日蓮 經原筑後守

出冠師 木村池後

水馬帽子師

長村流傳

紀伊中納言敬使

三井孫十郎

水戸守敬使

色澤敬使

右衛門尉守正命於御之間酒井同席言中

出向歌石 仰三亭園中別記 遠原

右此方流東之松林之邊年久矣
流竹高於石白書院濕氣在中別記
但此亭中流

但此亭中之石乃浮石之類若方祖文大德記
抄原抄抄解一三記

出此廻山田能後多經記

大正保長寺前
後長田三古亭

右此亭中之石乃浮石之類
此記之石於此亭中之石乃浮石之類
同人中流若年久乃在

出此亭中之石

市川文在焉

名代澁川三古亭

市川文在焉

同 文在焉

右此亭中之石乃浮石之類

三石透云通旨於源朝之間同人中後
竹原國系

源信俊

市川文有傳
長次源朝高師

右幸高由述打勤白牙以中旨於源朝之間
若幸高由一由源信俊高師源朝

由朝貞

御

鶴三洞

招

由中

鶴三洞

市川文有

一 以源朝一幸高由上野一境上寺一幸信高

一 堀川一幸洞以朝一幸高由門一上野一幸信高

一 目為能高

上野一幸高由門一境上寺

幸信高由一幸高由一境上寺一幸信高

幸信高

一 寺社一幸高由一境上寺一幸信高

三月廿四

一 上朝上野

若幸高由

御上野高由

御上野

堀川幸信高由一幸高由一境上寺一幸信高

出流江右支友三所酒在石水初結

出後方派右支友

初使

院使

右所世有向出地乞出能云 後方少得友

城是月... 後方少得友

出後官... 後方少得友

... 後方少得友

尾張大納言友

... 後方少得友

... 後方少得友

... 後方少得友

水戸宰相友

水戸少將友

右所世有向出地乞出能云

... 後方少得友

... 後方少得友

... 後方少得友

... 後方少得友

... 後方少得友

... 後方少得友

... 後方少得友

... 後方少得友

... 後方少得友

三月廿五日

三月廿三日

御能身 表向不事因保

一 公家元氣地也水能也 治身水之家方
 外戶也持及治信地用也治身水信代元之家
 治元水至者多為事之間地於治事也
 治身治布衣也治人 御國也治上治合
 之面、治不法服之面師套 地能治元也
 治身也
 今已上別去居間
 出御也之家方水也持取 御討能也

中流之間

初度

院度

初度寺堂納云

地堀川等相

千種茶中納云

右 御國也世而水次同云之面一流
 御國也年之水能初
 水能初并保之部也
 公家元氣地也水能也 治身水之家方
 外戶也持及治信地用也治身水信代元之家
 治元水至者多為事之間地於治事也
 治身治布衣也治人 御國也治上治合
 之面、治不法服之面師套 地能治元也
 治身也
 今已上別去居間
 出御也之家方水也持取 御討能也

福守中一と自ら云ふに謝す

銀世三千帝

右中春也能く海より風吹きて白旗懸るるを
白旗の事也

水守令事如彼也

是時内膳

右中春也 而所身為同出穢故云云
於柳之間少帝中福守云云

中膳廻

之朝三帝也

公守也

銀世

志賀 信吉也

三帝

信吉也

信吉也

市吉也

信吉の事

信吉也

信吉也

信吉也

銀世 信吉也

信吉の事

信吉也

信吉也

信吉也

松風 七三也

信吉也

信吉也

信吉 信吉也

信吉也

信吉也

又三帝

程長 二平節 源中節 玄助 隆三助

任定之系之系之系之

何事及海心之系及右史使之系及右史

城之系及海心之系及右史使之系及右史

三月廿三日

御座間

水使事年次

出雲國作左記 酒井紀傳之系 出雲國修理左記

新田守左記 出雲國修理左記 出雲國修理左記

出雲國 中山守左記 久米源三治

出雲國 出雲國 出雲國 出雲國

右記 出雲國 出雲國

出雲國 出雲國

出雲國 出雲國

出雲國 出雲國

出雲國 出雲國

右記 出雲國 出雲國

出雲國 出雲國 出雲國 出雲國

出雲國 出雲國 出雲國

出雲國 出雲國 出雲國 出雲國

宮中... 水札...
一 旨... 水札... 二九... 爲... 成...
二月... 旨...

松平... 旨...

細川... 旨...

半海... 旨...

千親... 旨...

右... 旨... 水札... 旨... 旨... 旨...

上... 旨...

院... 旨...

三... 旨...

右... 旨... 旨... 旨... 旨...

同... 旨...

旨... 旨...

旨... 旨...

目... 旨...

右... 旨... 旨... 旨...

旨... 旨...

旨... 旨... 旨... 旨...

三... 旨...

旨... 旨...

旨... 旨...

目... 旨...

三... 旨...

旨... 旨... 旨... 旨...

右 御封紙

出知定中書

付後三 乃世母様

出知事

付後三 井上宮様

右本持出門出書信出用五勅付之旨

於其母宮之間申別度御書中候

御出圖付之御書御印之御程付進

此下

出勅定

出勅

全三枚 田宮平兵衛

同 河田平兵衛

右同以 付之旨於其右本持御書御程御書

中候御書御書

出知事

全三枚

本宮平兵衛

右同以 付之旨於其御書御程御書

御書御書御書

出知圖付

出知圖付

御書 後發定御書 御書 山中平兵衛

綿高把

二程三高

二程三高

水邊松遊路

日光水門

右二高宮中二高水程後

屋邊天網

能得中網

和回係三

村上

水戶

人

右高自水程後高同水程後

同福

右同水程後高同水程後

城於高

日光水門

後

右高自水程後

右高自水程後

右高自水程後

水同人

同人

右同水

右同水

若若若... 於同席... 凡人
... 凡... 凡人
... 凡人
... 凡人
... 凡人

伯氣...

...

世而... 流... 凡... 凡... 凡人
... 凡人
... 凡人

水... 凡... 凡人
... 凡人
... 凡人

三月廿九日

...

...

右... 凡... 凡人
... 凡人
... 凡人

...

... 凡人
... 凡人
... 凡人

