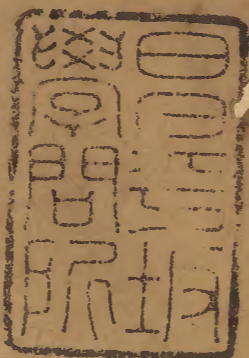


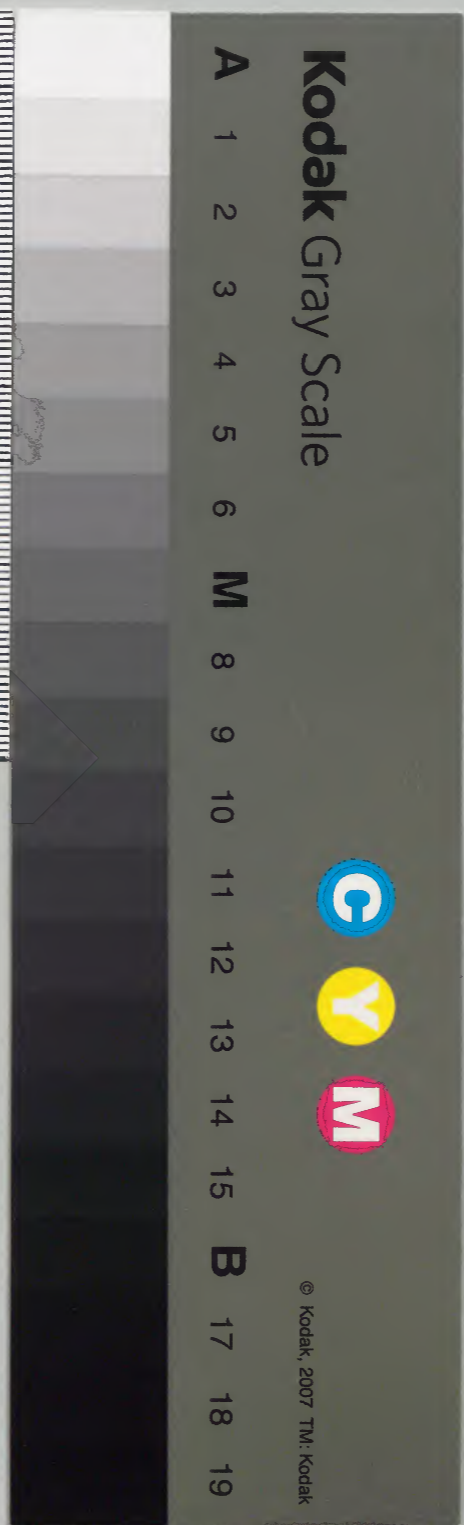
松江府志



漢書門			
二	三	五	類
四	一	三	
冊	架	函	號

內閣文庫			
九	三	五	漢
兩	二	三	書
七	四	三	
架	冊	號	類

內閣文庫			
番號	漢	2353	
冊數	24 (6)		
函號	292	17	



松江府志卷之八

田賦三

淺草文庫

華亭縣上中下三鄉計一十五保四十一區三百三十六

里共田山蕩漚一萬九百三頃二十七畝四分七釐二

毫五絲

免科公占義塚等一百三頃三十畝三分三釐五毫八

絲

實在有徵田山蕩漚一萬七百九十九頃九十七畝一

分三釐六毫七絲不等准熟田一萬五百八十五頃五

十畝八釐七毫五絲

不等科平米三十一萬六百五十七石八斗三升六合
 七勺 內徵糧平米二十四萬二千八百二十石九斗
 一升六合四勺 五錢折糧平米二萬六千六百六十
 石九斗二升八合二勺 四錢折糧平米三萬七千四
 百九十石二斗三升一合 斥鹵起運平米三百八十
 五石八斗二升五勺 斥鹵存留平米三千二百九十
 九石九斗四升六勺 以上折糧俱每石徵折色銀四錢或五錢斥鹵亦每石四錢
 人丁四萬九千九百一十六丁 徭里二項將人丁并田均派每一丁准田二畝
 上鄉
 三十九保計二區共一十一里該田山蕩漚一百二十一

頃五十九畝六分七毫三絲內除公占義塚等免科外
 實在有徵田山蕩漚一百一十八頃六十八畝一分五
 釐六毫三絲不等准熟田一百一十八頃一十八畝三
 釐六毫五絲
 不等科平米四千三百二十三石一斗九合七勺 徵糧平米
 三千六百七十石一斗一升六勺 五錢折糧平米六
 百五十二石九斗九升九合一勺
 人丁一千一百三十六丁
 免科田二頃九十一畝四分五釐一毫

二十九保一區 九畝八畝四分八釐二毫 十一畝三
 十畝一分九釐四毫 北內一畝五十九畝一釐五毫
 北內二畝三十五畝九分五毫 北內三畝六十二畝
 八分九釐四毫 西內一畝三十二畝八分四釐八毫

三十九保二區 五畝一畝六分三釐七毫 十畝六畝
八分三釐一毫 十三畝一畝一釐八毫 北外一畝
三十畝七分九釐三毫 西內二畝二十一畝八分二
釐四毫

徵糧項下

熟田一百二頃五十六畝五分九釐三絲

三十九保一區 九畝二十頃二分八釐五毫 十一畝
一十一頃三十畝三分四釐二毫 北內一畝六十八
畝九釐五毫 北內二畝一頃三十七畝九分八釐一
毫 北內三畝二頃五十一畝五分一釐二毫 西內
一畝六十畝九毫
三十九保二區 五畝二十六頃四十八畝七分六釐
十畝一十一頃六十八畝二分五釐九毫 十三畝二
十二頃八十九畝三毫六絲 北外一畝三頃四十四
畝一分二釐二毫一絲 西內二畝一頃五十八畝二
分二釐一毫六絲
得業蕩四十五畝七分一釐五毫每二畝准熟田一畝

共准熟田二十二畝八分五釐七毫五絲

舊例每畝
平米一斗五

升今俱以準熟田作數驗派每畝
料米三斗以下各等蕩準熟田同

二十九保一區 九畝四畝八分八毫 十一畝一十七
畝三分二釐五毫
二十九保二區 五畝一十三畝一釐二毫 十畝一十
畝五分七釐

草蕩一畝六釐六毫准熟田一分七釐七毫七絲

二十九保二區 北外一畝一畝六釐六毫

水澆三十一畝六分四釐九毫准熟田五畝二分七釐

二十九保一區 十一畝三十畝八分五釐二毫
二十九保二區 五畝七分九釐七毫

五錢折糧項下

以下各畝皆係坊廂及荒瘠之處故于
下鄉舊折內量改本色以抵各畝原額

惟新折之糧應合畝均派如下鄉折田起糧之
例則凡在各畝之田均得沾惠無偏無私矣

熟田一十五頃三十三畝一分三釐六毫

二十九保一區 十一畝三頃八十五畝九分三釐七毫
北內一畝三十六畝九分二釐六毫 北內二畝八
十六畝四分三毫 北內三畝一頃一十六畝三分八
釐六毫 西內一畝八十二畝二分二釐三毫
二十九保二區 五畝二頃九十一畝六分五釐二毫
十畝四頃五十二畝七分七釐一毫 西內二畝八十
畝八分三釐八毫

人丁一千一百三十六丁

二十九保一區 九畝一百七十丁 十一畝一百四十
四丁 北內一畝一百三丁 北內二畝七十五丁
北內三畝五十四丁 西內一畝六十七丁
二十九保二區 五畝一百八丁 十畝一百一十五丁
十三畝一百三丁 北外一畝八十九丁 西內二
畝一百八丁

部

七保八保十保十三保十四保三十六保三十七保四十

保計二十二區共一百五十六里該田山蕩漉四千四
百二十六頃一十五畝二分六釐四毫二絲內除公占

義塚等免科外

實在有徵田山蕩漉四千四百一十二頃四畝九分五
釐八毫四絲不等准熟田四千三百四十六頃二十六
畝三分四釐八毫六絲

不等科平米一十三萬六千四百二十一石四斗六升

四勺 徵糧平米一十二萬三千二百三十石八斗七升
四合三勺 五錢折糧平米一萬一千二百四十
二石八斗五升三合三勺 四錢折糧平米一千九百
四十七石七斗三升二合八勺

人丁二萬六百四十七丁

免科田一十四頃一十畝三分五毫八絲

七保五區 十三十四畝六畝一分八釐二毫 四十一
 畝二畝六分七毫
 八保一區 四畝一畝三分九釐 七畝四十二畝三分
 九釐七毫 八畝九畝四分六釐四毫 九畝三畝九
 分三釐 十畝一十五畝五分一釐
 八保二區 十二畝一畝一分七毫 十三畝二畝一分
 六釐一毫 十四畝三畝八分八釐九毫 十五畝三
 畝九分三釐 十八畝一畝四分九釐三毫 廿五畝
 四畝二分四釐九毫
 八保三區 十六畝四十六畝八分六釐二毫 十七畝
 五十四畝五分七釐四毫 十九畝一頃四十三畝六
 分四釐 廿一畝一畝九分四釐一毫 廿二畝四畝
 三分三釐 廿七畝二畝一毫 廿八畝七分八釐
 八保四區 二畝九十畝五分七釐一毫 三畝一頃八
 十八畝八釐五毫 二十畝二畝九分六釐三毫 廿
 三畝二畝三分六釐 廿四畝二畝一分四釐三毫 廿

廿六畝一畝七分三釐一毫

十保一區 二畝二畝八分五釐一毫 三畝一畝四分

九釐三毫 四畝二畝四分九釐六毫 五畝六畝二

分八釐五毫 六畝二畝六分七釐三毫 八畝三畝

九分六釐三毫 十四畝六畝 十五畝一畝六分三

釐

十保二區 一畝七分四釐五毫 七畝一畝七分三釐

七毫 九畝四畝六分七釐 十畝七畝一分四釐

十一畝一十二畝三分四釐一毫 十二畝六畝四分

五釐三毫 十三畝一畝五分二釐三毫

十一保一區 一畝六分一釐九毫 二畝二畝六分八

釐八毫 三畝二畝一分二釐 四畝一畝四分五毫

五畝一分六釐六毫 六畝一畝四分七釐五毫

十五畝一畝五分一毫 十七畝二畝八分九釐三毫

十九畝三畝七分一釐八毫 廿一畝一畝三釐三

毫 廿二畝一畝四分三釐一毫 廿三畝一畝七釐

七毫 四十二畝一畝四分九釐九毫 四十三畝三

分五釐三毫

十三保二區 方二畝五畝六釐八毫 方廿九畝三畝

二分四毫 卅一畝一畝三分 卅二畝二畝一分八

釐 卅八畝四畝四釐四毫 四十一畝四畝二分四釐一毫
 十三保三區 十一畝三十九畝八分九釐五毫 三十畝一畝四分一釐七毫 卅六畝四十九畝五分八釐九毫 卅七畝八畝五分九釐七毫 卅九畝五畝七分八釐四毫 四十畝二畝九分五釐七毫
 十三保四區 廿五畝一分九釐二毫 廿九畝一畝二分七釐二毫 三十畝二畝二分二釐三毫 卅一畝五畝六釐八毫 卅四畝一分六釐一毫 卅五畝一畝二分
 十三保五區 廿四畝一畝五分四釐五毫 廿六畝六分六釐六毫 廿七畝三畝一釐七毫 廿八畝二畝三分六釐 卅二畝五畝三分七釐三毫 卅三畝三畝四分五釐四毫
 十四保一區 副七畝九分三釐五毫 副八畝九畝二畝八分一釐四毫 副十四畝七分七釐
 三十六保一區 廿三畝三畝二分九釐五毫 廿五畝三畝四分一釐三毫四絲 廿八畝七分九毫 廿九畝一畝七分 卅八畝四畝八分一釐一毫 四十畝一畝三分一釐七毫 四十一畝一畝五分四釐四毫

三十六保二區 廿二畝四畝二分四釐九毫 廿四畝三畝三分五釐五毫五絲 卅六畝一畝三分 卅七畝一畝七分一釐九毫 卅九畝四畝一釐八毫 四十二畝五分二毫 四十三畝四畝四分八釐
 三十六保三區 三十畝七畝四分三釐八毫 卅一畝二畝四釐七毫 卅四畝二畝四分九釐九毫三絲 卅五畝九分一釐九毫 四十四畝二分一釐五毫 四十五畝二分二釐一毫 四十六畝一畝八分二釐六毫 四十七畝四分九釐一毫 四十八畝八畝四分三毫 四十九畝一畝六毫 五十畝七畝一分八釐 五十一畝六畝七分四釐七毫
 三十六保四區 一畝二畝四分七釐八毫 三畝三畝一分八釐五毫 十八畝二畝六分一釐一毫 十九畝二畝二分 二十畝三畝九分二釐五毫 廿一畝一畝三釐 廿六畝二畝二分九釐四毫 廿七畝二分四釐
 三十六保五區 四畝六畝三分 五畝一十一畝五分一釐 十二畝一畝九分四釐八毫 十三畝二畝八分四釐五毫 十四畝一畝三分五釐 十五畝二畝七分三釐六毫 十六畝二畝二分八釐八毫 十七畝

三十六保六區 七畝一十七畝六分三釐三毫 八畝
一畝一分六釐六毫 九畝四畝五釐二毫 十畝一畝
七釐 十一畝五畝七分二釐二毫 卅三畝二畝四
分一釐九毫
三十六保七區 六畝五畝九釐一毫 十七畝一畝五
分二釐七毫 正廿二畝三畝四分三釐三毫 副廿
二畝六畝四分一毫 三十畝一十二畝二分七釐
卅二畝五畝四分一毫
三十七保一區 東內一畝四十五畝五分五釐二毫
東內二畝七十八畝七分一釐 南內一畝一十六畝
六分一釐五毫 東外一畝一分一釐 東外二畝一
十二畝六分三釐四毫 東外三畝一十三畝三分七
釐七毫 附二畝一畝三分六釐四毫 鄉三畝六分
二釐一毫 鄉四畝六畝九釐八毫 五畝三畝九釐
六毫 六方十三畝二畝七分二釐五毫 七畝一畝
六分二釐八毫 八畝三畝七分一釐九毫 九畝四
畝五分九釐六毫 十畝二畝五分六釐 十一畝三
畝八分六釐二毫 外四畝附一畝一畝一分二釐八
毫

四十保一區 南內二畝一頃
三十五畝八分二釐六毫

徵糧項下

熟田三千八百八十六頃三十六畝四分九毫一絲

七保五區 十三十四畝三十二頃一十七畝一釐一毫
四十一畝一十四頃三十七畝六分一釐五毫
八保一區 四畝二十九頃三十四畝三分一釐五毫
七畝七十三頃一畝五分九釐六毫 八畝二十九頃
五十八畝九釐二毫 九畝二十九頃九十四畝八分
六毫 十畝二十五頃一十畝四分五釐五毫
八保二區 十二畝三十二頃六十三畝六分九釐三毫
十三畝一十一頃八十八畝九分六釐六毫 十四
畝二十六頃七十一畝二分三釐八毫 十五畝二十
五頃八畝八分四釐六毫 十八畝三十一頃三十四
畝一分六釐七毫 廿五畝二十四頃九十四畝六釐
六毫

八保三區 十六畝一十四頃九十九畝七分三釐五毫
十七畝二十三頃六十畝八毫一絲 十九畝二十

六頃六畝八分一釐六毫 廿一畝三十六頃七十一畝五分二釐二毫 廿二畝一十二頃五十一畝一釐六毫 廿七畝三十二頃九十九畝六分一釐八毫 廿八畝三十三頃八十九畝七分八釐一毫 八保四區 二畝二十五頃七十一畝七釐四毫 三畝三十五頃二十五畝四分一釐九毫 二十畝二十頃三十畝四分六釐七毫 廿三畝二十一頃六十七畝二分四釐 廿四畝四十六頃三畝六毫 廿六畝三十一頃一十七畝三分六釐 十保一區 二畝二十頃五十二畝六分一釐六毫 三畝二十五頃二十九畝三分九釐九毫 四畝二十八頃八十畝六分七釐二毫 五畝四十三頃六十二畝五分一釐六毫 六畝四十二頃二十畝九釐一毫 八畝一十五頃二十五畝八分二釐一毫 十四畝二十五頃八十畝四分七釐七毫 十五畝一十五頃二十八畝七分六毫 十八畝七分六毫 十保二區 一畝三十二頃九十畝八分四釐五毫 七畝三十五頃四畝四分七釐七毫 九畝二十五頃三畝七釐四毫 十畝二十七頃六十二畝四分五釐一毫 十一畝三十一頃七十六畝三分九釐四毫 十

二畝一十六頃一十八畝一分五釐五毫 十三畝一十五頃二十六畝六分九釐八毫 十六畝四十二頃一十一畝六分七釐六毫 十三保一區 一畝五頃九十七畝五釐五毫 二畝一十七頃一十畝三分八釐八毫 三畝一十七頃五十九畝八分七釐二毫 四畝三十四頃八十八畝八分八釐二毫 五畝一十三頃九十三畝八分七釐九毫 六畝二十二頃六十九畝九分九釐九毫 十五畝三十八頃五十四畝二分五釐二毫 十六畝二十頃一十四畝三分一釐 十七畝二十一頃三十八畝三分九釐四毫 十九畝二十八頃三分六釐四毫 廿一畝八十四頃二分二釐六毫 廿三畝三十四頃三十三畝六分八釐八毫 四十二畝二十八頃六十二畝九毫 四十三畝一十五頃三十五畝一分三釐四毫 方廿九畝三十八頃一十六畝四分二釐九毫 卅一畝二十一頃一十八畝七分七釐三毫 卅二畝四十頃五十八畝一分一釐五毫 卅八畝五十八頃六十五畝六釐六毫 四十一畝六十一頃七十七畝

六分九釐八毫

十三保三區 十一畝五十頃四十七畝三分四釐七毫

畝 三十畝四十九頃五十六畝二分一釐三毫 卅六

一頃一十畝五分三釐六毫 卅九畝七十五頃五十

七畝一分一釐八毫 四十畝二十七頃四十五畝六

分四釐九毫 十三保四區 廿五畝二十頃九畝四分七釐五毫 廿

九畝四十三頃一十五畝三分三釐七毫 卅畝二十

六頃五十六畝六釐一毫 卅一畝三十九頃七十七

畝六分一釐七毫 卅四畝三十七頃六十七畝九分

四釐四毫 卅五畝二十五頃五十九畝六分四釐九

毫 十三保五區 廿四畝一十四頃九十七畝一分五釐

廿六畝三十四頃二十七畝七分九釐四毫 廿七畝

四十二頃二十三畝四分五釐五毫 廿八畝二十六

頃八十五畝二分六釐一毫 卅二畝三十六頃四十

二畝二分四釐四毫 卅三畝三十三頃五十三畝五

毫 十四保一區 副七畝二十頃五十五畝二分一毫 副

八九畝三十頃三畝九分五釐六毫 副十四畝三十

一頃八十畝九分二釐四毫

三十六保一區 廿三畝二十頃二十五畝四分七釐七

毫 廿五畝二十四頃七十五畝六分七釐六毫 廿

八畝二十七頃九十五畝一釐一毫 廿九畝二十三

頃一畝八分六釐七毫 卅八畝五十八頃九十八畝

一分一釐四毫 四十畝二十頃二十六畝一分一釐

一毫 四十一畝一十四頃四十二畝六分九釐四毫

三十六保二區 廿二畝二十八頃一十四畝四分五釐

九毫 廿四畝一十七頃七十一畝五釐六毫七絲 卅七畝

卅六畝一十九頃五十一畝一分九釐五毫 卅七畝

二十七頃三十三畝七分四釐一毫 卅九畝一十八

頃七十四畝三分二釐四毫 四十二畝二十二頃六

十九畝一釐八毫 四十三畝二十六頃九十九畝五

分五釐二毫 三十六保三區 三十畝三十三頃七十一畝八分二釐

九毫 卅一畝二十一頃九十五畝七分一釐八毫

卅四畝三十二頃九十二畝七分四釐一毫七絲 卅

五畝一十四頃九十四畝九分三釐三絲 四十四畝

二十二頃八十七畝七分九釐二毫 四十五畝二十

田賦三

二頃三十三畝二分四釐四毫 四十六畝三十頃一
 十一畝四分八釐二毫 四十七畝二十三頃二十畝
 二釐九毫 四十八畝三十三頃七畝一分五釐四毫
 四十九畝一十五頃六十九畝八分八釐五毫七絲
 五十畝三十頃八十九畝九分七釐六毫八五十一
 畝二十九頃九十七畝一分三釐二毫
 三十六保四區 一畝二十七頃五十一畝九分三釐五
 毫 三畝一十一頃四十六畝九分七釐六毫五絲
 十八畝一十四頃四十二畝四分八釐二毫 十九畝
 二十三頃八十七畝三分二釐六毫五絲 二十畝二
 十四頃七十二畝九分八釐九毫 廿一畝二十頃七
 十五畝二分五釐一毫 廿六畝九頃一十二畝五釐
 五毫 廿七畝五十七畝六分五毫
 三十六保五區 四畝九頃六十八畝三分一釐一毫
 五畝三頃八畝三釐九毫 十二畝一十一頃四十三
 畝二分四釐九毫 十三畝一十五頃四十二畝八分
 一毫 十四畝一頃七十四畝五分二釐一毫 十五
 畝一十頃八十四畝九毫 十六畝一十六頃六十一
 畝五分六釐五毫 十七畝一十六頃七十四畝三分
 六釐

三十六保六區 七畝五頃六十二畝八分九毫 八畝
 二頃八十五畝四分五釐九毫 九畝八頃六畝一分
 九釐一毫 十畝一十二頃一十三畝八分九釐一毫
 十一畝三頃三十一畝四分二釐一毫 卅三畝四
 頃九十七畝八分九釐一毫
 三十六保七區 六畝五十六畝二釐五毫 十七畝三
 十三頃九十四畝五分一釐 正廿二畝三頃八十分
 四分七釐一毫 副廿二畝一頃六畝一分五釐六毫
 三十畝二十七畝四分一釐九毫 卅二畝一十七
 頃二十七畝八分三釐一毫
 三十七保一區 東內一畝一頃一十二畝四分八釐三
 毫 東內二畝一頃八十九畝四分三釐八毫 南內
 一畝一頃三十畝八分九釐七毫 東外一畝一頃四
 十五畝八分一釐 東外二畝十二畝一十一頃七十
 五畝一分四釐四毫 東外三畝一頃三十六畝四分
 五釐一毫 附二畝二十四頃六十畝八釐一毫八絲
 鄉三畝二十八頃九畝九分四釐八毫 鄉四畝二
 十八頃四十畝五分一釐八毫 五畝二十一頃七十
 五畝七分四釐二毫 六方十三畝二十九頃二十畝
 一分八釐 七畝二十四頃五十七畝一分四釐三毫

八畝二十九頃五十二畝四分七釐四絲 九畝二
十三頃二十二畝九分三釐七毫 十畝一十八頃四
十九畝八分一釐一毫 十一畝一十一頃三畝五分
一釐四毫 外四附一畝九頃四十畝九分四釐二毫
四十保一區 南內二畝一頃九十九畝三分三釐五毫

加科低田二十九畝二分一釐四毫每一畝四分准熟

田一畝共准熟田二十畝八分一釐

十三保五區 廿四畝一十八畝九分一釐九毫 廿六
畝一十畝一分八釐五毫

低田二十二頃三畝二分二釐八毫每一畝五分准熟

田一畝共准熟田一十四頃六十八畝八分八釐五毫

三絲

七保五區 十三十四畝四畝七分三釐
八保一區 七畝一頃七十一畝五分六釐二毫 八畝

一項九十一畝三分五釐 九畝三頃三十五畝五分

七釐二毫 十畝一頃一十七畝二分四釐

八保三區 廿七畝五十六畝一分八釐九毫

八保四區 廿三畝一畝五分 廿四畝五分

十保一區 四畝一十一畝三釐 五畝八十一畝四分

九釐四毫 八畝八頃六十一畝九分一釐六毫

十保二區 九畝三畝四分五釐 十畝八分一釐五毫

十六畝一十三畝七分六釐四毫

十三保一區 十七畝六分一釐二毫 廿二畝二十四

畝一分九釐三毫 四十三畝六畝四分六釐五毫

十三保二區 方二畝一畝五分三釐 卅一畝一十八

畝三分八釐四毫 卅二畝八分二毫 卅八畝五十八

三畝六分五釐七毫 卅二畝五分二釐六毫 卅六

十三保三區 十一畝一十二畝五分二釐六毫 卅六

畝四畝一分八釐六毫 卅七畝五畝四分六釐 四

十畝二十四畝二分九釐七毫

十三保四區 廿九畝三畝二分四釐四毫 三十畝三

畝五分五釐九毫 卅一畝五畝六分六釐八毫

十三保五區 廿八畝一畝五分

三十六保二區 廿二畝四分七釐

三十六保五區 十七畝二畝三分七釐
三十六保六區 七畝一畝一十八畝八分九釐七毫
八畝四十五畝七分五釐 九畝一畝九分九毫
三十七保一區 鄉三畝一畝七分五釐三毫 十一畝
一十四畝九分八釐四毫

山四畝八分三釐二毫每二畝准熟田一畝共准熟田

二畝四分一釐六毫

十三保一區 四十三畝四畝八分三釐二毫

新荒田九頃三十八畝二分九釐七毫每二畝准熟田

一畝共准熟田四頃六十九畝一分四釐八毫五絲

八保二區 十八畝一畝七分三釐七毫

八保三區 十七畝七畝二分七釐七毫 廿一畝五十分

四畝九分二釐九毫 廿二畝三畝一分四釐六毫

廿七畝二畝一分五釐八毫

十保一區 三畝一畝六分六釐七毫 四畝二畝五分

二釐八毫 五畝一畝四分四毫 六畝一十一畝七

分二釐九毫 八畝一十九畝一釐三毫

十保二區 十六畝二畝二釐

十三保二區 方二畝八畝八分一釐二毫 卅九畝五

十三保三區 三十畝一畝三分七釐八毫 卅九畝五

畝九分二釐三毫

三十六保一區 廿八畝一畝七十四畝一分六釐三毫

廿九畝一畝二十畝三分八釐一毫 卅八畝六十

一畝五釐八毫

三十六保四區 廿六畝四畝一分六釐 廿七畝六十

六畝二分一釐一毫

三十六保五區 四畝四畝二分八釐一毫 五畝二頃

二畝八分四毫 十三畝三十一畝五分五釐五毫

三十六保六區 九畝七畝八分九釐

三十六保七區 六畝六畝一釐四毫 正廿二畝四畝

三分二釐一毫 副廿二畝一十三畝三分三釐二毫

三十畝一頃一十八畝四分六毫

舊荒田六十二頃九十四畝八分五釐六毫每三畝准

熟田一畝并准熟田二十頃九十八畝二分八釐五毫

三絲

八保一區 七畝三十五畝六釐二毫 八畝六畝六分
 九釐一毫 十畝一畝一分五釐
 八保二區 十三畝六畝九分三釐七毫 十五畝九畝
 六分九釐七毫 十八畝一十七畝六分四釐二毫
 八保三區 十七畝一畝七十七畝九分九釐八毫 十
 九畝二畝三十畝五分五釐二毫
 八保四區 二畝一畝六十畝一分五釐六毫 三畝二
 畝六分四釐五毫 二十畝四畝六分五釐五毫 廿
 三畝二畝三十二畝二分四釐三毫 廿四畝三十三
 畝三分四釐六毫 廿六畝一畝一十九畝九分五釐
 九毫
 十保一區 二畝四十八畝五分二釐七毫 五畝一十
 三畝四分六釐二毫 六畝一十一畝八分七釐九毫
 十保二區 一畝八畝五釐三毫 十畝一十四畝三分
 七毫 十一畝二十二畝三分三釐一毫 十三畝二
 分五釐 十六畝八畝八分五釐五毫

十三保一區 二畝六分三釐四毫 五畝四分六釐六
 毫 十九畝三分
 十三保二區 方二畝九分九釐二毫 三十八畝一畝
 六釐四毫 四十一畝一畝六分二釐三毫
 十三保三區 三十畝二畝五十一畝一分九釐六毫
 卅六畝七畝一分六釐一毫 卅七畝六畝三分二毫
 卅九畝二畝七分二釐五毫
 十三保五區 卅二畝五畝三分四釐三毫
 三十六保一區 廿三畝二畝九分八釐二毫
 三十六保二區 廿四畝一十五畝六分三釐六毫 卅
 七畝一十六畝五分六毫 四十二畝二十九畝七釐
 二毫 四十三畝三畝六分五釐二毫
 三十六保三區 三十畝三畝三十畝五分五釐一毫
 卅一畝一畝三分七釐七毫 四十九畝三分二釐九
 毫 五十一畝一分三釐七毫
 三十六保四區 一畝二十八畝八分五毫 三畝二畝
 五十九畝三分三釐 十八畝一十六畝二分四釐一
 毫 二十畝八畝七分二釐五毫 廿一畝一十二畝
 八分八釐 廿七畝五畝七十五畝三毫
 三十六保五區 四畝四十三畝二分三釐一毫 十二

畝五十六畝五分六釐七毫 十三畝一頃一十二畝
 五分四釐 十四畝一畝五釐七毫 十六畝四十五
 畝七分七釐六毫 十七畝四畝九分七釐二毫
 二十六保六區 七畝一頃八十九畝四分五釐九毫
 八畝二頃一十六畝二分二毫 九畝三頃六十九畝
 五分七釐二毫 十畝四頃六十六畝三分七釐二毫
 十一畝三頃三十一畝九釐七毫 卅三畝一頃九
 十八畝三分八釐三毫
 二十六保七區 六畝五頃一十二畝一分三釐 正廿
 二畝二十三畝五釐 副廿二畝一頃九十八畝六分
 六釐一毫 三十畝五頃五畝四分八釐三毫 卅二
 畝二頃五十畝三分六釐七毫
 二十七保一區 鄉三畝一十九畝二分五毫 鄉四畝
 四畝七分五釐三毫 六方十三畝五分四釐二毫
得業蕩二頃九十五畝七分三毫一絲每二畝准熟田
一畝共准熟田一頃四十七畝八分五釐一毫五絲
 各等蕩淩每畝准熟
 田起科與上鄉同

七保五區 十三十四畝四分八釐四毫 四十一畝二
 十九畝五分九釐八毫
 八保一區 七畝二畝七分一釐二毫
 八保二區 十二畝六分九毫
 八保三區 十七畝一十一畝九分五釐八毫
 八保四區 廿三畝一畝三分四釐九毫
 十保一區 四畝九畝六分 六畝八畝六分九釐四毫
 八畝一十三畝五釐四毫
 十保二區 一畝二畝四分二釐六毫 九畝四分五釐
 三毫六絲 十畝一十畝一分六釐七毫 十一畝一
 十八畝三分二釐四毫 十二畝六畝四分九釐三毫
 十三保一區 一畝二分八釐二毫 三畝一畝九分七
 釐六毫 六畝二分七釐二毫 十七畝六分三釐
 廿一畝九分八釐一毫
 十三保二區 方二畝九分五釐八毫 卅二畝三分一
 釐九毫 卅八畝六畝二分八釐四毫 四十一畝三
 畝四分三釐九毫
 十三保三區 三十畝七分四釐七毫五絲 卅六畝二
 畝七分二釐七毫 卅九畝一畝一分二釐一毫
 十三保四區 廿五畝二畝八分三釐二毫 卅一畝四

畝九釐四毫

十三保五區 廿四畝八畝三分四釐五毫 廿六畝一

畝四分八釐 卅二畝八畝七分一釐 副十四畝

十四保一區 副七畝二畝二分三釐五毫 副十四畝

八分八釐 三十六保二區 四十三畝三分七釐三毫

三十六保三區 四十八畝四分六釐七毫 四十九畝

三分五釐八毫 五十畝五分七釐六毫 五十一畝

三畝五分一釐八毫 三十六保四區 十八畝七釐九毫

三十六保五區 十七畝一畝九釐五毫

三十六保六區 七畝九分九釐三分八釐九毫 十一

畝一畝五分八釐六毫 三十七保一區 東外三畝一畝九分三釐五毫 五畝

一畝四分四釐五毫 六方十三畝八畝三分六釐一

毫 十一畝九分一釐一毫 四十保一區 南內二畝三分七釐五毫

四十保一區 柴蕩三頃二十八畝九分八釐九毫六絲每三畝准熟

田一畝共准熟田一項九畝六分六釐三毫二絲

田一畝共准熟田一項九畝六分六釐三毫二絲

十保一區 六畝一畝一分 十四畝二分

十保二區 十畝三分四釐

十三保一區 四十二畝一畝四分八釐四毫六絲

十三保二區 卅一畝三十四畝八分九釐九毫 卅二

畝六分 卅三保三區 十一畝六畝七分三釐二毫

卅三保五區 卅二畝二畝二分三釐五毫

三十六保二區 廿二畝一畝一分二釐五毫

三十六保三區 三十畝四十九畝五分八釐七毫

三十六保六區 十一畝二畝二十六畝五分一釐三毫

三十七保一區 六方十三畝四畝七釐四毫

草蕩四頃六十五畝九分七釐二毫每六畝准熟田一

畝共准熟田七十七畝六分六釐二毫二絲

七保五區 十三十四畝二畝五分二釐 四十一畝二

畝三分三釐五絲

八保一區 四畝八分五釐
 十保一區 五畝八畝七分七釐一毫 六畝一畝三分
 六釐五毫六絲 十四畝一畝一分二釐
 十保二區 九畝四十二畝 十一畝二畝三分四釐
 十二畝一十八畝八分二釐八毫 十六畝五畝六釐
 九毫
 十三保二區 卅一畝九畝 卅二畝一畝三分 卅八
 畝二十三畝九分二毫
 十三保三區 三十畝五畝 卅六畝二畝二分八釐五
 毫 卅七畝四十二畝六分四釐二毫 四十畝二畝
 六釐六毫
 三十六保一區 廿五畝一十九畝七分一釐四毫六絲
 廿九畝三十畝四分五毫
 三十六保二區 廿二畝一十一畝八分一釐一毫 廿
 四畝三畝八分三釐五絲
 三十六保四區 廿七畝二頃三畝七分
 三十六保六區 十一畝二十四畝七分五釐九毫
 三十七保一區 十一畝三分六釐二毫

田八十畝四分五釐

七保五區 十三十四畝二畝一分七釐六毫
 八保一區 四畝一畝三釐三毫 七畝四畝七分八釐
 四毫 九畝二十五畝 十畝六畝八釐五毫
 八保二區 十二畝三分一釐 十五畝四分四毫 十
 八畝九分七釐
 八保三區 十七畝六畝六分 廿七畝八分八釐四毫
 八保四區 廿三畝八分四釐
 十保一區 二畝一畝五分六釐八毫
 十保二區 十六畝八分五釐
 十三保一區 二畝一十畝六分六釐二毫 三畝一十
 七畝四分八釐三毫 四畝一十五畝三分四釐 五
 畝一十畝三分一釐七毫 六畝一十四畝三分八釐
 八毫 十七畝二畝五分九毫 十九畝三十九畝六
 分九釐二毫 廿一畝八分 廿三畝一畝二分五釐
 四十二畝二畝五分一釐
 十三保二區 方二畝八分三釐六毫 卅一畝一畝二
 分七釐五毫 卅二畝二畝四分一釐九毫 卅八畝
 二十九畝八分三釐一毫

十三保三區 十一畝七畝六釐八毫 卅七畝七畝五分八釐九毫 卅九畝六畝三分五釐一毫

十三保四區 三十畝一畝四分七釐五毫 卅一畝九畝五分五釐八毫 卅四畝四十八畝五分七釐四毫

十三保五區 廿四畝七畝二分五釐四毫 廿六畝一十四畝二分二釐五毫 廿七畝三十六畝一釐七毫

廿八畝四畝八分七釐 卅二畝四畝三分七釐四毫 卅三畝四畝三分七釐四毫

十四保一區 副七畝七畝五分三釐三毫 副八九畝一十九畝四分八釐二毫 副十四畝一十七畝六釐九毫

三十六保一區 四十畝一畝三分五釐 三十六保二區 廿二畝二畝七分八釐五毫 卅九畝二畝二分七釐四毫

三十六保三區 卅一畝三畝一分三毫 四十四畝一畝五分二釐九毫 四十六畝八分三釐三毫 四十

八畝四畝九分七釐三毫 四十九畝四畝七分一釐六毫 五十畝四畝九分九釐八毫 五十一畝一十二畝四分五釐二毫

三十六保四區 廿一畝六畝四分七釐三毫 廿六畝四分一釐九毫

四分一釐九毫

三十六保五區 四畝二畝六分七釐一毫

三十六保六區 十畝四分五釐 十一畝二十畝七毫

三十七保一區 鄉三畝一畝八分五釐七毫 五畝五畝八分六釐七毫 六方十三畝三分八釐八毫 七畝五分二釐五毫 九畝五分三釐二毫 十一畝九分一釐五毫 外四附一畝一畝八分五釐四毫

五錢折糧項下

以下各畝亦係新改折糧明崇禎年間 華亭鄭知縣曾勘實直荒申派三倉輕

糧內如三十六保四五等區一三四五等畝尤水旱交困之地也

熟田三百五十四頃二十四畝五分二釐一毫六絲

八保三區 十七畝七頃八十畝一分九釐三毫九絲

三十六保三區 三十畝一十一頃七十七畝六分四釐二毫

三十六保四區 一畝一十七頃五十四畝六分四釐

三畝九頃七畝九分一釐四毫 十八畝八頃二十六畝二分六釐五毫 十九畝一頃八十畝五分三釐一毫 二十畝二頃三十八畝八釐 廿六畝一十三頃

五十畝三分二釐五毫 廿七畝二十三畝七釐二毫
 三十六保五區 四畝一十五畝七十六畝二分三釐八毫
 五畝一十八畝六十五畝三分九釐六毫 十三畝
 畝一十畝三十七畝九分五釐六毫 十三畝五畝九
 十畝六分八釐四毫 十四畝九畝九十六畝二分五
 釐 十五畝九畝一十七畝四分三釐四毫 十六畝
 七畝九十九畝一分八釐 十七畝八畝一十畝五分
 八釐五毫
 三十六保六區 七畝一十三畝一十三畝四分七釐
 八畝五畝五十四畝一分二釐 九畝五畝七十畝四
 分六釐六毫 十畝一十七畝二畝五分七釐五毫
 十一畝一十二畝九十四畝七分六釐九毫 卅三畝
 七畝四十一畝四分五釐三毫
 三十六保七區 六畝三十八畝三畝九分一釐八毫
 正廿二畝一十四畝二十五畝三分六毫 副廿二畝
 一十四畝八十三畝二分三釐 三十畝三十二畝一
 十四畝三分四釐四毫 卅二畝七畝九十八畝八分
 九釐七毫
 二十七保一區 東內一畝六十四畝八釐九毫 東內
 二畝一畝五十七畝二分八釐二毫 南內一畝七十

三畝九分三毫 東外一畝十一畝一十四畝五分五
 釐三毫
 四十保一區 南內二畝一畝三畝三分二釐七毫

四錢折糧項下

以下各畝亦係新改折糧內如三十六保四區廿七畝七區六畝副廿二畝三

十畝皆崇禎年間鄭知縣原派輕糧勒石可攷

熟田六十一畝一分三釐四毫五絲

三十六保三區 三十畝二畝七畝三分六釐一毫
 三十六保四區 十九畝六十畝九釐六毫五絲 廿六
 畝一畝一十二畝七釐三毫 廿七畝三畝七十九畝
 三分七釐七毫
 三十六保五區 四畝五畝五十二畝三分二釐四毫
 五畝六畝八十五畝六分六毫 十二畝一畝二十五
 畝七分三釐二毫 十三畝八十五畝八分三釐六毫
 十四畝四十畝八分八釐九毫 十五畝六十畝一
 分八釐九毫 十六畝一畝二十五畝四分七釐五毫
 十七畝六十一畝七分八釐七毫

三十六保六區 七畝一項七十三畝九分七釐三毫
八畝一項五十九畝四分一釐二毫 九畝二項六畝
八分六釐九毫 十畝九項九十五畝六分一釐七毫
十一畝一項六十二畝九分八釐 卅三畝三項二
十二畝七分七釐
三十六保七區 六畝五項四十三畝六分八釐八毫
正廿二畝五十五畝三分 副廿二畝三項四畝九分
三十畝一項七十六畝九分七釐 卅二畝一項三
十畝一分三釐八毫
三十七保一區 鄉三畝三項七十畝七分七釐二毫

人丁二萬六百四十七丁

七保五區 十三十四畝二百四十八丁 四十一畝一
百九丁
八保一區 四畝一百二十七丁 七畝一百三十五丁
八畝九十二丁 九畝一百二十八丁 十畝一百
二十九丁
八保二區 十二畝一百一十四丁 十三畝八十一丁
十四畝一百九十三丁 十五畝一百四十七丁 十
八畝一百二十六丁 廿五畝一百一十三丁

八保三區 十六畝一百一十八丁 十七畝七十八丁
十九畝六十八丁 廿一畝一百五十五丁 廿二
畝八十五丁 廿七畝一百四十一丁 廿八畝一百
三十五丁
八保四區 二畝一百三十七丁 三畝一百二十二丁 二
十畝一百四十五丁 廿三畝七十一丁 廿四畝一
百六丁 廿六畝一百五十一丁 三畝一百八十四丁
十保一區 二畝一百三十八丁 三畝一百八十四丁
四畝一百八十九丁 五畝一百九十六丁 六畝
一百七十四丁 八畝一百二十六丁 十四畝一百
四十二丁 十五畝一百八丁
十保二區 一畝一百三十二丁 七畝二百二十九丁
九畝一百四十九丁 十畝一百五十二丁 十一
畝一百五十一丁 十二畝一百四十九丁 十三畝
一百八十九丁 十六畝一百四十九丁
十三保一區 一畝一百四十九丁 二畝一百六十七
丁 三畝一百二十二丁 四畝一百九十二丁 五
畝一百九十一丁 六畝一百九十三丁 十五畝二
百五十一丁 十六畝一百六十丁 十七畝二百三
十四丁 十九畝二百六十丁 廿一畝一百三十一

丁 卅二番二百五十五丁 卅三番一百四十八丁
四十二番二百六十一丁 四十三番一百六十七丁
丁 卅三保二區 方二番一百四十二丁 方廿九番一百
四十四丁 卅一番一百一十丁 卅二番一百五十
三丁 卅八番二百一十三丁 四十一番一百四十
五丁
卅三保三區 十一番一百三十六丁 三十番一百二
十四丁 卅六番一百四十五丁 三十七番一百八
十一丁 三十九番二百二十一丁 四十番一百八
丁
卅三保四區 廿五番一百一十四丁 廿九番一百二
丁 三十番一百四十五丁 卅一番一百五十六丁
卅四番一百五十二丁 卅五番一百二十八丁
卅三保五區 廿四番一百二十五丁 廿六番九十五
丁 廿七番五十一丁 廿八番六十五丁 卅二番
六十五丁 卅三番五十九丁
十四保一區 副七番一百二十一丁 副八九番二百
七十五丁 副十四番一百七十九丁
三十六保一區 廿三番一百三十二丁 廿五番一百

一十四丁 廿八番一百三十一丁 廿九番八十二
丁 卅八番二百一十七丁 四十番一百一十八丁
四十一番一百五丁
三十六保二區 廿二番一百七十六丁 廿四番一百
六丁 卅六番一百四十一丁 卅七番一百六十四
丁 卅九番一百四十四丁 四十二番一百一十六丁
四十三番二百八丁
三十六保三區 三十番一百一十二丁 卅一番九十
七丁 卅四番一百六丁 卅五番六十七丁 四十
四番七十五丁 四十五番五十七丁 四十六番一
百三十七丁 四十七番八十四丁 四十八番一百
一十六丁 四十九番一百八丁 五十番一百一十
七丁 五十一番一百一十三丁
三十六保四區 一番一百六十二丁 三番九十四丁
十八番九十三丁 十九番一百四十七丁 二十
番一百四十八丁 廿一番一百四十一丁 廿六番
一百三十八丁 廿七番一百二十八丁
三十六保五區 四番一百二丁 五番九十丁 十二
番一百三十七丁 十三番一百一十一丁 十四番
一百九丁 十五番一百三十丁 十六番一百五十

丁 十七畝七十二丁

三十六保六區 七畝一百一十二丁 八畝九十丁

九畝一百一十二丁 十畝一百二十九丁 十一畝一百

五十三丁 卅三畝一百三十四丁

三十六保七區 六畝九十丁 十七畝一百三十六丁

正廿二畝九十五丁 副廿二畝九十丁 三十畝

九十二丁 卅二畝一百三十二丁

三十七保一區 東內一畝四十八丁 東內二畝七十

二丁 南內一畝六十四丁 東外一畝八十二丁

東外二畝十二畝一百六十一丁 東外三畝五十二丁

附二畝六十三丁 鄉三畝一百三十二丁 六鄉四

畝一百四十三丁 五畝九十三丁 六方十三畝二

百二十五丁 七畝七十八丁 八畝八十七丁 九

畝一百八丁 十畝一百二十丁 十一畝一百二十

二丁 外四畝附一畝一百五十丁

四十保一區 南內二畝七十七丁

下鄉

七保九保十一保十二保十四保十五保計二十八區共

一百六十九里該田山蕩漚六千三百五十五頃五十

二畝六分一釐七毫內除公占義塚等免科外

實在有徵田山蕩漚六千二百六十九頃二十四畝二

釐二毫不等准熟田六千一百二十頃九十五畝七分

二毫四絲

不等科平米一十六萬九千九百一十三石二斗六升

六合六勺 徵糧平米一十一萬五千九百一十九石九

千七百六十五石七升五合八勺 五錢折糧平米一萬四

萬五千五百四十二石四斗九升八合二勺 四錢折糧平米三

運平米三百八十五石八斗二升五勺 斥鹵

存畱平米三千二百九十九石九斗四升六勺

人丁二萬八千一百三十三丁

免科田八十六頃二十八畝五分九釐五毫

七保四區 十八畝二畝四分五釐八毫 廿一畝四畝
 二分七釐五毫 廿三畝三畝三分三釐三毫 廿四
 畝四畝一分二毫 廿六畝四畝八毫 廿八畝三畝
 六分九釐五毫 三十畝二畝一分三釐六毫 卅一
 畝二畝九分二釐八毫 卅二畝二畝一分 卅三畝
 三畝三分六釐五毫 卅九畝二頃七十一畝四分一
 釐六毫 四十畝二頃四十八畝四釐八毫
 九保一區 一畝九畝六分四釐 四畝五頃八十畝六
 分六釐三毫 正六畝三分五釐 副六畝一十七畝
 七分三釐 九畝五畝七分一釐二毫 十五畝三畝
 五釐六毫 十六畝二畝四分四釐五毫 十七畝四
 畝八分八釐一毫
 九保二區 二畝三畝六分六釐三毫 三畝一十二頃
 九十五畝六釐四毫 五畝九畝四分三毫 七畝一
 十一畝三分一釐二毫 八畝二畝二分五釐 十八
 畝八畝五分九釐八毫 十九畝五畝七釐
 十一保一區 一畝二畝二分六釐六毫 十畝四畝七
 分 十二畝一畝三分八釐 十五畝五畝六分五毫

十七畝二畝九分八釐四毫 十九畝一畝八分四

釐五毫

十一保二區 三畝三畝九分三釐四毫 四畝四畝二
 分四釐二毫 五畝三畝二分四釐七毫 六畝二畝
 一釐八毫 七畝一十二畝五分三釐四毫 九畝四
 畝九分二釐三毫 十一畝九畝九分六毫 十八畝
 四畝二分三釐一毫
 十二保一區 二十畝七畝七分九釐 廿一畝一畝六
 分一釐一毫 廿三畝二畝五分九釐九毫 廿四畝
 六畝五分三釐三毫 廿五畝七畝八分 廿六畝二
 畝六分一釐
 十二保二區 六畝二十一畝九分六釐八毫 十一畝
 一畝六分三毫 十六畝十七畝一十一畝七分五釐
 三毫三絲 十八畝二十畝四分一釐八毫 十九畝
 七十三畝三分八釐九毫 廿二畝一畝一分三釐三
 毫
 十二保三區 三畝八十四畝八釐四毫 四畝六十四
 畝九分三釐 五畝八分八釐八毫 方八畝八畝八
 分三釐五毫 十畝八畝三分三釐七毫 方十四畝
 一畝九分四毫 十五畝二十畝七分九釐一毫 方

十六畝七畝二分六釐六毫 方二十畝八畝三分七釐四毫

十二保四區 一畝八畝九分七釐八毫 七畝三頃一

十二畝八分一釐 正八畝一頃二十九畝八分四釐

七毫 九畝四頃二十三畝三分四釐八毫 十二畝

四畝一釐 正十三畝一十五畝五分九釐二毫 方

十三畝一畝五分四釐 正十四畝四分三釐六毫二

十四保一區 一畝三頃五十四畝三分九釐五絲 二

三畝二頃九十五畝二分三釐八毫 四畝二頃三十

六畝二分五釐 正五畝一畝八分七釐五毫 副五

畝二分一釐七毫 六畝三分 正七畝二十六畝七

分六釐五毫 方十畝一畝四分九釐三毫 方十一

畝四畝三分八釐三毫 方十二畝一畝三分八釐三

毫 方十三畝二畝九分三釐七毫

十四保二區 八九畝廿九畝六頃五十八畝九分二釐

十畝一畝四釐七毫 十一畝二頃二十畝七分七

釐三毫 十二畝一畝一分二釐四毫 十三畝九頃

八十五畝八分六釐九毫 十四畝一十四頃一十一

畝九分三釐七毫 十五畝七分二釐 十六畝二畝

三分二毫 廿八畝二畝二分七釐五毫

十四保三區 十七畝一畝四分七釐四毫 十八畝一

畝三分 廿一畝一畝六分五毫 廿二畝一畝五分

八釐 廿三畝四分三釐 廿四畝八分 廿五畝一

十四保四區 方十八畝二畝七分六釐 正十九畝二

分三釐四毫 方十九畝二分四毫 正二十畝三畝

四分五釐九毫 方二十畝一畝七分六釐三毫 廿

六畝六畝五分八毫 廿七畝八分九釐四毫

十五保一區 四十一畝一畝八分六釐 四十二畝二

畝七分八釐三毫 四十九畝二畝五釐一毫 五十

畝一畝七分七釐三毫 五十一畝八分六釐二毫

五十二畝二畝九釐九毫 五十四畝一畝五分四釐

五十九畝二畝二分三釐八毫 六十畝七畝九分

三毫 六十一畝三畝二釐六毫 六十二畝七十三

畝九分六釐七毫 六十三畝二畝三分三釐七毫

六十四畝三畝一釐五毫 六十五畝三畝六分

五分 五十三畝二畝四分九釐一毫 五十五畝二畝二分八釐七毫 五十六畝一畝四分五釐 五十七畝三頃一十二畝七分七毫 五十八畝二畝九分七釐 六十六畝二畝五分三釐一毫 十五保三區 一畝一畝二分六釐二毫 二畝一十畝 六分六釐九毫 三畝三畝三分四釐五毫 四畝七分四釐一毫 五畝二畝三分五毫 六畝一畝三分九釐一毫 七畝一畝二分七釐一毫 十一畝二畝三分 十二畝一十一畝七釐二毫 十三畝五分四分 十六畝七分七釐九毫 十七畝一畝三分 二十畝二畝六釐

十五保四區 八畝四畝五分五釐五毫 九畝二畝九分二釐四毫 十畝三畝八分九釐一毫 十四畝五畝一分五釐五毫 十五畝三畝 十八畝二畝六分二釐一毫 廿一畝八分六釐七毫 廿二畝一畝一分三釐 廿三畝一畝五分一釐 廿五畝一畝三分廿六畝四畝三分九毫 廿七畝一畝八分七釐五毫 廿七畝一畝三分二釐五毫 廿九畝二畝五釐四毫 三十畝五畝八分一釐 卅一畝一畝

徵糧項下

卅二畝一畝七分 卅三畝一畝五分八釐九毫 卅四畝三分 卅五畝一畝一分六釐一毫 卅六畝一畝三釐一毫 卅八畝一畝一分八釐七毫 卅九畝一畝七分五釐五毫

熟田三千六百八十七頃四十二畝三分八釐六絲

七保四區 十八畝二十八頃一十九畝五分二釐三毫 廿一畝四十二頃六十八畝五分五釐一毫 廿三畝一十四頃四十四畝四分六釐 廿四畝二十一頃六十一畝九分一毫 廿六畝三十五頃四十六畝三分九釐六毫 廿八畝二十頃三十三畝六分二釐六毫 三十畝一十三頃八十一畝二分九釐九毫 卅一畝二十三頃四十六畝九分二釐三毫 卅二畝一十九頃五十二畝一分三毫 卅三畝一十頃四十七畝七分六釐七毫 卅四畝一十畝 卅五畝二十四頃三十四畝五分八釐一毫 卅六畝二十四頃二十四畝六分一毫 卅七畝三十三頃七十二畝四分四毫 卅八畝二十五頃八畝三分八

九保二區 十七畝一十六頃五十畝一分五釐二毫
三項五十一畝四分四釐三毫 十八畝四十頃三十
一畝六分九釐五毫 十九畝六十一頃四十畝六分
四釐九毫
十一保一區 一畝三十九頃二十五畝四分九釐七毫
十畝一十二頃一十六畝三釐八毫 十二畝三十
四頃五十一畝八分一釐七毫 十五畝二十六頃四
十八畝六分三釐九毫 十七畝三十四頃六畝四分
一釐三毫 十九畝四十九頃五畝二分四釐九毫
廿一畝四十六頃五十八畝七分九釐三毫
十一保二區 三畝四十七頃七十六畝二分八毫 四
畝二十九頃九十四畝二分七釐五毫 五畝四十五
頃九十三畝七釐四毫 六畝二十二頃八十二畝四
分五釐一毫 七畝四十四頃二十一畝三分七釐
九畝三十八頃七十四畝七分 十一畝三十八頃二
十四畝九分八釐 十八畝四十頃三十六畝八分八
釐七毫
十二保一區 二十畝八十六頃九十九畝二分二釐九
分 廿一畝一十八頃五十五畝八分一釐二毫 廿

三畝三十頃三十四畝六分二釐三毫 廿四畝二十
六頃一十五畝二分 廿五畝四十四頃四十五畝八
分一釐九毫四絲 廿六畝七十五頃九十六畝六分
四釐五毫
十二保二區 六畝二十七頃十五畝四分一釐六毫
十一畝五十八頃三十八畝五分三毫 十六十七畝
二十二頃四十八畝三釐七毫 十八畝一十七頃三
十畝一分二釐一毫 十九畝三十八頃六十六畝一
分二釐 廿二畝六十三頃一十四畝三分三釐三毫
十二保三區 方八畝四十二頃九十三畝五分一釐
十畝七十一頃一十四畝七釐七毫 方十四畝二十
頃三十四畝三釐八毫 十五畝四十一頃三十四畝
二分五釐四毫 方十六畝四十四頃二十二畝七分
二釐一毫 方二十畝五十頃六十畝五分二釐九毫
十二保四區 一畝三十頃二十三畝三分八釐六毫
十二畝五十三頃三十三畝七分九毫 正十三畝三
十九頃一畝四分二釐二毫 方十三畝三十七頃三
十七畝五分一釐八毫 正十四畝三十三頃四十七
畝六分七釐九毫三絲
十四保三區 十七畝二十三頃六十七畝五分六釐九

毫 十八畝二十八頃三十畝二分九釐一毫 廿一
 畝三十八頃六十一畝九分三釐三毫 廿二畝四十
 二頃一十八畝八分七釐二毫 廿三畝三十四頃二
 十一畝三分二釐五毫 廿四畝三十三頃六畝二分
 三釐七毫 廿五畝四十七頃九十九畝四分五釐二
 毫
 十四保四區 方十八畝二十七頃九十二畝四分七釐
 六毫 正十九畝三十三頃九畝三分六釐三毫 方
 十九畝四十頃三十畝五分六釐一毫 正二十畝二
 十六頃二十畝一分一釐六毫 方二十畝四十頃七
 十四畝二分四釐 廿六畝五十二頃五十七畝四分
 三釐六毫 廿七畝七十八頃四十四畝五分八釐一
 毫
 十五保一區 四十一畝二十六頃九十六畝七分四釐
 八毫 四十二畝四十一頃六十九畝七分五釐八毫
 一絲
 十五保二區 四十畝二十一頃五十一畝一分二釐五
 毫 四十四畝三十一頃六十三畝一分七釐九毫
 四十五畝四十三頃二十四畝八分一釐三毫
 十五保三區 一畝二十二頃八十四畝一分五釐三毫

二畝一十九頃八十七畝七分七釐八三畝二十二
 頃四十四畝四分六釐四毫 四畝二十一頃三十畝
 三分四釐 五畝二十頃二十一畝六分六釐六毫
 六畝二十二頃四十三畝五分八釐三毫 七畝二十
 一頃七十一畝四分一釐六毫 十一畝二十一頃四
 十二畝六分二釐三毫 十二畝三十一頃七十六畝
 三分四釐九毫 十三畝二十頃七十八畝五分一釐
 三毫 十六畝二十一頃四十二畝六分四釐二毫
 十七畝二十三頃八十六畝八分八釐 二十畝三十
 六頃五十三畝六分六釐九絲
 十五保四區 八畝二十四頃三十三畝五分四釐三毫
 九畝二十四頃八十五畝七分六釐七毫 十畝一
 十五頃六十一畝五釐三毫 十四畝三十五頃七十
 四畝七分五釐三毫 十五畝二十三頃四十五畝九
 分三釐八毫 十八畝二十二頃六十五畝三分八釐
 六毫 廿一畝二十四頃一十九畝五分二釐四毫
 廿二畝二十四頃二十二畝九分三釐 廿三畝二十
 五頃九十畝二分四毫 廿五畝一十七頃二十一畝
 四分八毫 廿六畝一十五頃三分八釐 廿七畝二
 十一頃四十七畝八釐五毫

十五保五區 廿七畝四十頃一十九畝八分四釐二毫
 廿八畝四十一頃九十一畝五分五釐八毫 廿九
 畝三十頃九十六畝二分八釐三毫 三十畝三十五
 頃四十二畝四分九釐六毫 卅一畝四十九頃四畝
 四分一釐二毫 卅二畝三十六頃四十畝四分一釐
 七毫 卅三畝三十五頃一十五畝八分一釐 卅四
 畝一十一頃四十九畝一分八釐二毫 卅五畝二十
 六頃二十四畝四分一釐七毫 卅六畝二十八頃九
 十七畝五分五釐 卅八畝二十頃一十二畝二分七
 釐八毫 卅九畝四十二頃八十八畝八釐八毫

低田五頃三十五畝三分二釐三毫每一畝五分准熟

田一畝共准熟田三頃五十六畝八分八釐二毫

七保四區 十八畝一頃一十八畝四分六釐九毫 廿
 一畝六畝三釐七毫 廿三畝一十二畝一分八毫
 廿四畝一十五畝六分一釐五毫 三十畝四分七釐
 九保一區 十六畝一十九畝四分二釐一毫 十七畝
 五十三畝三分四毫
 九保二區 七畝一畝八分二釐五毫 八畝六十畝三

分四釐四毫 十八畝一十四畝四分九釐三毫

九畝四十九畝

十一保二區 六畝一畝一分二釐 七畝七畝五分八

釐四毫 九畝八畝八釐二毫 十八畝五畝

十二保二區 廿二畝五畝四分三釐九毫

十二保三區 方八畝六分一釐一毫 方十六畝一畝

四分九毫 方十三畝三分八毫

十四保三區 廿一畝四畝七分一釐九毫 廿四畝二

畝二分七毫

十四保四區 方十八畝一畝四分四釐六毫 正二十

畝一畝四釐七毫 方二十畝一十畝六分八釐七毫

廿七畝六分三釐七毫

十五保二區 四十畝八分二釐五毫

十五保三區 二畝八畝五分三釐一毫 四畝四畝三

分三釐四毫 五畝四畝八分一釐一毫 十一畝二

分一釐二毫 十三畝三畝一分三釐一毫 十七畝

九畝二分三釐四毫

十五保四區 十畝一畝六分三釐二毫 十四畝四十

五畝八分二毫 十五畝一十二畝八分五釐五毫

廿五畝三十二畝七釐五毫
廿七畝一十畝四分九釐九毫

新荒田一十九畝二分三釐每二畝准熟田一畝共准

熟田九畝六分一釐五毫

七保四區 十八畝四畝七分七釐八毫 三十畝二畝二分

九保二區 七畝四畝三釐五毫 八畝二畝七分九釐

舊荒田一頃二十九畝一分三釐每三畝准熟田一畝

共准熟田四十三畝四釐三毫三絲

七保四區 十八畝一十九畝三分五釐 廿六畝二畝一分二釐九毫

九保一區 九畝一分一釐五毫 十九畝一畝三釐

十一保一區 十九畝一分七釐九毫 十九畝一畝三釐

畝九分九釐七毫 十一畝五畝一分五釐五毫 十

八畝六分七釐三毫 十二保一區 二十畝一十九畝三分一釐 廿四畝二

十四畝七分五毫 十二保三區 十畝三畝九分七釐二毫 十五畝一分

三釐九毫 十四保四區 正二十畝一畝一分二釐 四畝八分二

十五保三區 三畝四畝八分六釐七毫 四畝八分二

釐三毫 十一畝一十一畝四分一釐一毫 十八畝二分

十五保四區 十畝一畝一分二釐五毫 廿五畝一畝五

八釐八毫 廿二畝二分八釐八毫 魚池一十三頃六十五畝六分六釐七毫每一畝四分

准熟田一畝共准熟田九頃七十五畝四分七釐六毫

四絲

十五保一區 四十一畝七十三畝一分 四十二畝一十四畝三分

十五保二區 四十畝二十八畝五釐 四十四畝七十五畝一分 四十五畝一畝二十畝二分

十五保五區 廿七畝一畝一十一畝四分 廿八畝一十四畝五分 廿九畝一十五畝 三十畝一十八畝一分七釐 卅一畝一畝八十畝九分九釐一毫 卅二畝九十三畝五分 卅三畝一畝九十畝六分 卅四畝六十七畝六分 卅五畝八十畝一分 卅六畝二十四畝五釐六毫 卅八畝七十五畝七分 卅九畝一畝八十三畝三分

得業蕩六頃三十五畝一分九釐六毫每二畝准熟田一畝共准熟田三頃一十七畝五分九釐八毫

以下各等蕩樓每畝准熟田起科與上鄉同 七保四區 廿一畝一畝五分八釐 廿四畝一畝五分二釐三毫 三十畝一畝一分一釐九毫 卅二畝一畝九保一區 正六畝二畝六分五釐 九畝一十七畝二分五釐二毫 十五畝四十二畝九分六釐 十九畝九畝九分九釐三毫 廿九畝九分九釐三毫 七畝一十九畝五分七釐二毫 八畝三十六畝八分六釐六毫 十八畝三分二釐 十九畝五畝三分五釐 十五畝四十六畝五分九釐 十七畝三十四畝一分五釐九毫 十九畝四畝六分七釐七毫 十一保二區 三畝一十八畝五分八釐三毫 四畝一畝八分七毫 六畝三十二畝二釐二毫 七畝六十一畝二分七釐七毫 九畝九畝四釐八毫 十八畝二畝二分六釐三毫 十二保一區 廿四畝三十七畝一分六釐七毫 廿六畝九十八畝二分二釐五毫 十二保三區 方八畝九分 十畝二畝一分三釐五毫 方十四畝四畝三分七釐一毫 十五畝三畝九分六釐 方二十畝一十二畝六釐七毫 十二保四區 一畝四畝四分一釐九毫 十二畝一畝九分九釐五毫

公工持志 卷之八 田賦三

十四保三區 廿一畝四分五釐九毫

十五保二區 四十五畝六分一釐二毫

十五保三區 三畝八畝九分五釐九毫 一四畝三畝九

分二釐四毫 五畝一畝七分 十二畝三畝五分七

釐九毫

十五保四區 十四畝三十四畝四分七釐七毫 十五

畝一十畝八分四釐五毫 廿二畝二畝一分九釐

廿三畝四畝五分四釐八毫 廿六畝一畝一分三釐

六毫

十五保五區 廿七畝一十七畝二分六釐五毫 廿八

畝八畝四分五釐六毫 卅五畝七分三釐 卅六畝

三分七釐五毫

柴蕩一項三十二畝五分四釐五毫每三畝准熟田一

畝共准熟田四十四畝一分八釐一毫七絲

七保四區 廿三畝八分七釐

九保一區 九畝三畝一分三釐二毫 十五畝二十八

畝四分五釐七毫 十六畝四分五釐

九保二區 八畝五畝九分九釐二毫 十九畝八畝六

分八釐三毫

十一保一區 十畝一畝四分八釐 十七畝一十畝九

分九釐九毫

十一保二區 四畝一畝一分三釐三毫 五畝四畝八

分一釐四毫 六畝五畝五釐四毫

十二保三區 方八畝一畝六分四釐八毫 十畝一十

三畝六分五釐

十四保三區 十七畝一畝五分 十八畝三分三釐三

毫

十四保四區 正十九畝二畝二分五釐四毫 方二十

畝二畝二分四釐四毫

十五保三區 三畝六畝三分四釐九毫 十一畝二十

五畝七分三釐七毫

十五保四區 十五畝八分一釐 廿五畝五畝八分八

釐五毫

十五保五區 廿八畝一畝七釐

草蕩六頃二十三畝五分八釐一毫每六畝准熟田一
畝共准熟田一項三畝九分三釐二絲

七保四區 十八畝八畝五分七釐 廿一畝三畝六分
 四釐六毫 三十畝四畝四分九釐 卅二畝二畝九
 分七釐 卅三畝三畝一分
 九保一區 九畝五畝三分三釐四毫 十五畝三畝八
 分六毫 十七畝三十五畝五分九釐九毫
 九保二區 七畝一十三畝五分六釐六毫 八畝二十
 二畝二釐三毫 十八畝五十三畝八分二釐八毫
 十九畝七十四畝六分六釐五毫
 十一保一區 一畝一畝 十畝二畝四分四釐 十二
 畝一十七畝一分二釐 十五畝五十四畝一分六釐
 九毫 十七畝七畝五分五釐九毫 十九畝一十三
 畝七分一釐六毫
 十一保二區 四畝一十六畝四分二釐六毫 六畝二
 十畝八分三毫 七畝二十八畝一分五釐八毫 九
 畝二畝九分九釐 十一畝八分 十八畝一畝六分
 三釐一毫
 十二保一區 廿六畝二畝五分一釐四毫
 十二保二區 方二十畝一畝一分七釐三毫
 十五保二區 四十五畝一畝八十一畝四分九釐七毫
 十五保三區 一畝三分二釐一毫 三畝一畝三分八

釐二毫 七畝一分五釐 十二畝七畝六分三釐九
 毫 十三畝一畝四分四釐 十六畝二畝八分五釐
 十七畝六畝八分
 十五保四區 九畝一十五畝九分四釐七毫 十四畝
 三畝三分四釐 十五畝七畝二分六釐九毫 廿二
 畝三分一釐三毫
 十五保五區 廿八畝一畝
 七分 三十一畝八分

水澆二十頃五十畝四分一釐二毫每六畝准熟田一
 畝共准熟田三頃四十一畝七分三釐五毫三絲

七保四區 廿一畝五分六釐七毫 廿四畝二畝九分
 六釐六毫
 九保一區 正六畝六分 十六畝一十八畝六分一釐
 一毫
 九保二區 八畝六畝六釐八毫 十八畝一十四畝八
 釐九毫
 十一保一區 一畝一畝三分一釐 十五畝九分四釐
 一毫

十一保二區 五畝七畝一分四釐四毫 六畝一畝六分三釐八毫
 十二保一區 二十畝一十畝三分七毫 廿三畝四分三釐八毫
 十二保二區 廿二畝一十一畝二分二毫 廿五畝七畝七分七釐九毫
 十二保三區 方八畝四畝二分四毫 十畝一十九畝二分一釐九毫
 十二保四區 一畝一十畝五分一釐 正十三畝三畝五分七釐八毫
 十四畝八畝一分五釐六毫 十四保三區 十七畝三十九畝三毫 十八畝二十七畝七分九釐三毫
 廿一畝三十四畝九分 廿二畝五十五畝九釐六毫 廿三畝三十八畝一分六釐四毫
 廿四畝六十三畝九分六釐四毫 廿五畝四十一畝九分六釐二毫
 正十九畝三十七畝八分 方十九畝一十九畝六釐九毫
 方二十畝四畝八分三毫 廿六畝一頃二十六畝一分二毫
 廿七畝一頃九十五畝四分七釐

十五保一區 四十一畝三十七畝一分一釐 四十二畝三十七畝二釐一毫
 十五保二區 四十畝六十畝二分八釐七毫 四十四畝八十七畝二分三釐七毫
 十五保三區 二畝一畝三分二釐八毫 三畝四畝五分三釐 四畝一畝三釐五毫
 七畝四畝二釐二毫 十二畝六十五畝五分二釐八毫 十六畝四十四畝四分七釐
 十五保四區 十四畝八畝七分三毫 廿一畝一畝五釐八毫
 廿二畝九畝四分一毫 廿三畝二分四毫 十五保五區 廿七畝一十四畝八分一釐六毫
 廿八畝六十畝四釐八毫 廿九畝一頃六十八畝九分五釐二毫
 三十畝一頃四十九畝七分一釐五毫 卅一畝四畝七分八釐七毫
 卅二畝一頃六畝三釐九毫 卅四畝一十畝三分四釐三毫
 卅五畝九十七畝八分九釐 卅六畝一頃四十五畝一分四釐六毫
 卅八畝七十一畝一分三釐六毫 卅九畝一十一畝六分七釐
 釐二毫

五錢折糧項下

以下各畝亦係沿海地方自明萬曆年間勘改折但以其地比塘外稍殊故量

准五錢折糧

熟田六百三十七頃八畝八分六釐一毫八絲

十二保二區

十一畝五十八頃三十八畝五分三毫內

三分起糧平米四百七十四石七斗四升九合五錢平

米一千一百三十石八斗三升九合三勺十八畝一

十七頃三十畝一分二釐一毫內一分起糧平米四十

七石五斗七升八合三勺三抄五錢平米四百二十八

石二斗四合九勺七抄十九畝三十八頃六十六畝

一分二釐內二分五釐起糧平米二百六十五石七斗

九升五合九勺五錢平米七百九十七石三斗八升七

合一勺

十四保一區 正五畝三十四頃六十七畝八分三釐三

毫內二分起糧平米一百九十石七斗三升八勺二抄

五錢平米七百六十二石九斗二升三合二勺八抄

副五畝三十三頃五十八畝二分五釐二毫內二分起

糧平米一百八十四石七斗三合八勺六抄五錢平米

七百三十八石八斗一升五合四勺四抄 六畝三十

一頃五十二畝五分八釐五毫內二分起糧平米一百

七十三石三斗九升三合八勺五錢平米六百九十三

石五斗六升七合一勺 方十畝二十九頃一十一畝

四分七毫內起糧平米二十四石二升九合一勺五錢

平米七百七十六石六斗一升七合一勺 方十一畝

五十八頃六十九畝五分七釐八毫內一分起糧平米

一百六十一石四斗一升三合五勺五錢平米一千四

百五十二石七斗二升四勺 方十二畝二十七頃一

十一畝九分七釐七毫內一分五釐起糧平米一百一

十一石八斗六升九合二抄五錢平米六百三十三石

九斗二升四合六勺八抄 方十三畝二十五頃七十

二畝九分三釐內一分五釐起糧平米一百六石一斗

二升六合六勺八抄五錢平米六百一石四斗二升九

合二抄

十五保一區 四十九畝四十一頃三畝五分四釐一毫

八絲內一分五釐起糧平米一百六十九石六升四合

八勺七抄五錢平米九百五十八石三升四合九勺三

抄 五十畝三十八頃六畝二分一釐七毫內一分五

釐起糧平米一百五十七石六合四勺五抄五錢平米

八百八十九石七斗三合二勺五抄 五十一畝三十分
 八頃九十二畝八分二釐三毫內一分五釐起糧平米
 一百六十石五斗七升八合九勺五抄五錢平米九百
 九石九斗四升七合三勺五抄 五十二畝二十一頃
 六十七畝二分六釐三毫內一分五釐起糧平米八十
 九石三斗九升九合六勺四抄五錢平米五百六石五
 斗九升七合六勺六抄 五十四畝二十一頃一十四
 畝九分六釐八毫內一分五釐起糧平米八十八石三
 斗二升二合三抄五錢平米四百九十三石二斗九升
 四合一勺七抄
 十五保二區 四十六畝一十八頃一十二畝一分八釐
 七毫內一分五釐起糧平米七十四石七斗五升二合
 七勺一抄五錢平米四百二十三石五斗九升八合六
 勺九抄 四十七畝四十三頃二十八畝九分七釐三
 毫內一分五釐起糧平米一百七十八石五斗七升二
 勺二抄五錢平米一千一十一石八斗九升七合三勺
 八抄 四十八畝三十八頃二畝一分內一分五釐起
 糧平米一百五十七石一升六合六勺五錢平米八百
 八十八石五斗六升九勺 五十三畝二十二頃一畝
 四分八釐三毫內一分五釐起糧平米九十石八斗一

升一合一勺六抄五錢平米五百一
 十四石五斗九升六合六勺四抄

低田四畝八分九釐每一畝五分准熟田一畝共准熟

田三畝二分六釐

十二保二區 十一畝三畝七毫內二分起糧平米一斗
 六升五合三勺九抄五錢平米三斗八升五合九勺一
 抄 十九畝一畝八分八釐三毫內二分五釐起糧平
 米八升六合三勺五錢平米二斗五升八合九勺

新荒田一十九畝五分一釐一毫每二畝准熟田一畝

共准熟田九畝七分五釐五毫五絲

十二保二區 十八畝九畝七釐二毫內一分起糧平米
 一斗二升四合七勺四抄五錢平米一石一斗二升二
 合六勺六抄 十九畝一十畝四分三釐九毫內二分
 五釐起糧平米三斗六升三勺五抄五錢平米一石七
 升五合五抄

舊荒田四畝三分六釐六毫每三畝准熟田一畝共准

熟田一畝四分五釐五毫三絲

十二保二區 十一畝三畝七分四釐四毫內三分起糧
平米一斗二合九勺六抄五錢平米二斗四升二勺四抄
十九畝六分二釐二毫內二分五釐起糧平米一
升四合二勺五抄五錢平米四升二合七勺五抄

魚池四頃四十三畝八分五釐每一畝四分准熟田一

畝共准熟田三頃一十七畝三釐五毫七絲

十五保一區 四十九畝二十五畝六分內一分五釐起
糧平米七斗五升七勺二抄五錢平米四石二斗五升
四合八抄 五十畝一頃四畝內一分五釐起糧平米
三石四升九合八勺五錢平米一十七石二斗八升二
合二勺 五十一畝四十畝一分內一分五釐起糧平
米一石一斗八升四勺四抄五錢平米六石六斗五升
九合一勺六抄 五十二畝四十畝四分內一分五釐
起糧平米一石一斗八升四合七勺三抄五錢平米六

石七斗一升三合四勺七抄 五十四畝四十一畝八
分內一分五釐起糧平米一斗四升五合七勺五抄五
錢平米八石二升六合一勺五抄

十五保二區 四十六畝三十三畝五釐內一分五釐起
糧平米九斗六升九合二勺五錢平米五石四斗九升
二合一勺 四十七畝七十六畝九分內一分五釐起
糧平米二石二斗五升四合九勺八抄五錢平米一十
二石七斗七升八合九勺二抄 四十八畝八十二畝
內一分五釐起糧平米二石四斗四合六勺五抄五錢
平米一十三石六斗二升六合三勺五抄

得業蕩五十五畝五分八釐每一畝准熟田一畝共准

熟田二十七畝七分九釐 以下照例
五錢折

十二保二區 十一畝一畝九分七釐二毫內三分起糧
平米一斗九抄五錢平米一斗九升五合七勺一抄
十八畝九畝五釐七毫內一分起糧平米一斗三升五
合八勺六抄五錢平米一石二斗二升二合七勺四抄
十九畝一畝九分七釐內二分五釐起糧平米七升
四合八勺七抄五錢平米二斗二升六勺三抄

十四保一區 方十一畝三十四畝三分九釐一毫內一分起糧平米五斗一升五合八勺七抄五錢平米四石六斗四升二合八勺三抄 方十三畝三畝九分七釐三毫內一分五釐起糧平米九升九合一勺五錢平米四斗九升六合九勺
 十五保一區 四十九畝四畝二分一釐七毫內一分五釐起糧平米九升四合八勺九抄五錢平米五斗三升七合七勺一抄

柴蕩四十五畝六分八釐四毫每三畝准熟田一畝共

准熟田一十五畝二分二釐八毫

十二保二區 十八畝四畝二分一釐八毫內一分起糧平米四合六勺八抄五錢平米
 十五保一區 四十九畝二畝九分四釐內一分五釐起糧平米四升四合二勺五錢平米二斗四升九合九勺
 五十畝四十二畝二分七釐六毫內一分五釐起糧平米六斗三升四合一勺四抄五錢平米三石五斗九升三合四勺六抄

草蕩一頃六十五畝三分七釐三毫每六畝准熟田一

畝共准熟田二十七畝五分六釐二毫二絲

十二保二區 十八畝一頃六十五畝五釐六毫內一分起糧平米八斗二升五合二勺八抄五錢平米七石四斗二升七合五勺二抄
 十五保一區 四十九畝三分一釐七毫內一分五釐起糧平米二合二勺六抄五錢
 平米一升三合六勺四抄

水澆一十二頃七十九畝五分七毫每六畝准熟田一

畝共准熟田二頃一十三畝二分五釐一毫二絲

十二保二區 十一畝八畝四分四釐四毫內三分起糧平米一斗二升六合六勺六抄五錢平米二斗九升五合五勺四抄 十八畝三畝五分二釐一毫內一分起糧平米一升七合六勺一抄五錢平米一斗五升八合四勺九抄 十九畝二十二畝四分四釐四毫內二分五釐起糧平米二斗八升六勺五錢平米八斗四升一

合八勺

十四保一區 正五畝二十二畝八分七釐二毫內二分
 起糧平米二斗二升八合七勺二抄五錢平米九斗一
 升四合八勺八抄 副五畝二十二畝八分七釐二毫
 內二分起糧平米二斗二升八合七勺二抄五錢平米
 九斗一升四合八勺八抄 六畝一十七畝六分二釐
 七毫內二分起糧平米一斗七升六合二勺八抄五錢
 平米七斗五合一勺二抄 方十畝二十一畝二分七
 釐一毫內起糧平米三升一合九勺五錢平米一石三
 升一合六勺 方十一畝一頃九畝八分七釐一毫內
 一分起糧平米五斗四升九合三勺六抄五錢平米四
 石九斗四升四合二勺四抄 方十二畝二十九畝五
 分四釐四毫內一分五釐起糧平米二斗二升一合五
 勺八抄五錢平米一石二斗五升五合六勺二抄 方
 十三畝八十三畝四分五釐五毫內一分五釐起糧平
 米六斗二升二合九勺二抄五錢平米三石五斗四升
 九合八勺八抄
 十五保一區 四十九畝二頃一十九畝四分三釐六毫
 內一分五釐起糧平米一石六斗三升七勺七抄五錢
 平米九石三斗四升一合三抄 五十畝一頃七畝五

分五釐七毫內一分五釐起糧平米八斗六合六勺九
 抄五錢平米四石五斗七升一合二勺一抄 五十一
 畝九十六畝九分二釐八毫內一分五釐起糧平米七
 斗二升六合九勺六抄五錢平米四石一斗一升九合
 四勺四抄 五十二畝一頃一十六畝六分八釐四毫
 內一分五釐起糧平米八斗七升五合一勺三抄五錢
 平米四石九斗五升九合七抄 五十四畝五十五畝
 六分六釐一毫內一分五釐起糧平米四斗一升七合
 九勺二抄五錢平米二石三斗六升五合一勺八抄
 十五保二區 四十六畝四十四畝三釐八毫內一分五
 釐起糧平米三斗三升二勺九抄五錢平米一石八斗
 七升一合六勺一抄 四十七畝七十五畝六分八釐
 內一分五釐起糧平米五斗六升七合六勺五錢平米
 三石二斗一升六合四勺 四十八畝一頃六十一畝
 九分二釐六毫內一分五釐起糧平米一石三升四合
 四勺五抄五錢平米七石六升一合八勺五抄 五十
 三畝五十九畝六分七釐一毫內一分五釐起糧平米
 四斗四升七合五勺四抄五錢平米二石五斗三升六
 合六抄

原折四錢今復五錢折糧項下

此係萬曆十年間改折十七年量復五錢折糧

熟田一千三百七頃六十四畝二釐五毫二絲

十一保一區 廿二畝三十四頃二十三畝八分一釐九毫內二分五釐起糧平米二百三十五石三斗八升七

合五勺三抄復五錢平米七百六石一斗六升二合六勺七抄

十二保二區 六畝二十七頃一十五畝四分一釐六毫內二分五釐起糧平米一百八十八石六斗八升二合

七勺五抄復五錢平米五百六十六石五升六合六勺五抄 十六十七畝廿二頃四十八畝三釐七毫不起糧

十二保三區 四畝一十五頃一十四畝八分四釐七毫內二分五釐起糧平米一百四十四石一斗四升五合七勺

三抄復五錢平米三百一十二石四斗三升七合一勺七抄 五畝一十四頃二十九畝一分七毫內二分五釐起糧平米九十八石二斗五升一合一勺三抄復五

錢平米二百九十四石七斗五升三合三勺七抄 十二保四區 七畝三十一頃九十八畝七分九釐五毫內三分起糧平米二百六十二石九斗五勺八抄復五

錢平米六百一十七石七斗六升八合二抄 正八畝 三十八頃一十三畝五分五釐五毫內三分起糧平米

三百一十四石六斗一升八合三勺四抄復五錢平米七百三十四石一斗九合二勺六抄 九畝八十三頃

九十八畝三分三釐八毫內三分起糧平米六百九十二石八斗六升二合九勺復五錢平米一千六百一十

六石六斗八升一勺 十四保一區 一畝一十八頃一十六畝八分七毫不起糧 二三畝一十二頃八十六畝四分三釐九毫不起

糧 四畝一十六頃六十八畝六毫內一分五釐起糧平米六十八石三斗五合二勺五抄復五錢平米三百

九十九石三斗九升六合四勺五抄 正七畝三十五頃一畝九分三毫內一分五釐起糧平米一百四十四石

四斗四升四勺復五錢平米八百一十八石五斗八升二合九勺 八畝廿九畝五十四頃五十三畝三分

四釐八毫內二分起糧平米二百九十九石九斗三升二合一勺二抄復五錢平米一千一百九十九石七斗

三升八合四勺八抄 十畝三十頃二十八畝九分六釐四毫內二分起糧平米一百六十六石五斗九升三

合二抄復五錢平米六百六十六石三斗七升二合八
抄十一畝五十一頃二十八畝五分七毫內二分起
糧平米二百八十二石六升七合八勺八抄復五錢平
米一千一百二十八石二斗七升一合五勺二抄
二畝四十二頃四十二畝六分八釐內一分五釐起糧
平米一百七十五石一升五勺五抄復五錢平米九百
九十一石七斗二升六合四勺五抄
項九十四畝五分四釐內二分起糧平米一百八十一
石一斗九升九合九勺復五錢平米七百二十四石七
斗九升八合六勺
一毫內二分起糧平米三百三十五石七斗二升六合
一勺復五錢平米一千三百四十二石九斗四合四勺
十五畝三十頃三十六畝一分七釐九毫內二分起
糧平米六百六十七石九斗八升九合八勺六抄復五
錢平米六百六十七石九斗五升九合四勺四抄
六畝三十四頃三畝一分二釐一毫內二分起糧平米
一百八十七石一斗七升二合復五錢平米七百四十
八石六斗八升六合五勺
廿八畝三十八頃五十畝
九釐六毫內二分起糧平米二百一十一石七斗五升
五合二勺六抄復五錢平米八百四十七石二升一合

四抄

十五保一區 五十九畝四十二頃五畝八分八釐九毫
二絲內一分五釐起糧平米一百七十二石五斗九升
二合九勺三抄復五錢平米九百八十四石二升六合
五勺七抄 六十畝五十五頃三十七畝四分四釐九
毫內一分五釐起糧平米二百廿八石四斗一升九合
七勺八抄復五錢平米一千二百九十四石三斗七升
八合七勺二抄 六十一畝五十八頃九十七畝七釐
五毫內一分五釐起糧平米二百四十三石二斗五升
四合三勺四抄復五錢平米一千三百七十八石四斗
四升一合二勺六抄 六十二畝五十四頃五十畝九
分七釐內一分五釐起糧平米二百二十三石七斗三
升六合八抄復五錢平米一千二百六十七石八斗三
升九合二勺二抄 六十三畝五十六頃四十六畝二
分七釐六毫內一分五釐起糧平米二百三十二石九
斗一升三合一抄復五錢平米一千三百一十九石八
斗四升三勺九抄 六十四畝五十九頃九十四畝八
分八釐七毫內一分五釐起糧平米二百四十四石九
斗九升一合一勺復五錢平米一千三百八十八石六
斗一升六合二勺 六十五畝二十九頃三十九畝六

分九釐一毫內一分五釐起糧平米一百二十一石二斗六升二合二勺五抄復五錢平米六百八十七石一斗五升二合七勺五抄

十五保二區 五十五畝五十九頃三十畝八分九釐六毫內一分五釐起糧平米二百四十四石六斗四升九合四勺六抄復五錢平米一千三百八十六石三斗四分六合九勺四抄 五十六畝三十八頃八十三畝二分三釐一毫內一分五釐起糧平米一百六十八石一斗

八升三合二勺七抄復五錢平米九百七十七石七斗五合二勺三抄 五十七畝四十一頃四十五畝九分六釐五毫內一分五釐起糧平米一百七十一石二升一合

六抄復五錢平米九百六十九石一斗一升九合三勺四抄 五十八畝四十二頃二十六畝九分八釐五毫內一分五釐起糧平米一百七十四石三斗六升三合

一勺三抄復五錢平米九百八十九石三斗三升七合七勺七抄 六十六畝四十三頃四十八畝七分八釐內一分五釐起糧平米一百七十九石四斗八升七合一勺六抄復五錢平米一千一十六石四斗二升七合一勺

二勺 四抄

低田一十八畝二分二毫每一畝五分准熟田一畝共

准熟田一十二畝一分三釐四毫七絲

十二保二區 十六十七畝一畝九分四釐二毫不起糧

十二保四區 七畝三畝三分六毫內三分起糧平米一

斗八升一合八勺三抄復五錢平米四斗八升六合二

勺七抄 九畝一畝七分三釐內三分起糧平米九升

五合一勺六抄復五錢平米二斗二升二合四抄

十四保二區 十四畝一十一畝二分二釐四毫內二分

起糧平米四斗一升一合五勺四抄復五錢平米一石

新荒田三頃五十畝六釐八毫每一畝准熟田一畝共

准熟田一頃七十五畝三釐四毫

十二保二區 六畝六分八毫內二分五釐起糧平米二

升九勺復五錢平米六升二合七勺 十六十七畝三

頃四十九畝四分六釐不起糧

舊荒田二頃三畝九分每三畝准熟田一畝共准熟田

六十七畝九分六釐六毫七絲

十二保二區 六畝九畝四分九釐九毫內二分五釐起
糧平米二斗一升九合九勺二抄復五錢平米六斗五
升七勺八抄 十六十七畝四畝六分五釐六毫不起
糧

十二保四區 七畝一十一畝六分八釐九毫內三分起
糧平米三斗二升一合四勺五抄復五錢平米七斗四
升九合九勺五抄 正八畝四十九畝六分六釐六毫
內三分起糧平米一石三斗六升五合八勺一抄復五
錢平米三石一斗八升六合八勺九抄

十四保一區 一畝六十八畝二分五釐九毫不起糧
二三畝四十畝五分一釐三毫不起糧 正七畝四畝
三分七釐三毫內一分五釐起糧平米六升九抄復五
錢平米三斗四升五勺一抄

十四保二區 十一畝九畝三分四釐五毫內二分起糧
平米一斗七升一合三勺二抄復五錢平米六斗八升
五合二勺八抄

十五保一區 五十九畝二畝一分三釐四毫內一分五
釐起糧平米二升九合三勺四抄 六十一畝五分六
釐三毫內一分五釐起糧平米七合七勺四抄復五錢
平米四升三合八勺六抄 六十四畝二畝二分四釐
內一分五釐起糧平米三升八勺復五錢平米一斗七
升四合五勺

十五保二區 六十六畝九分六釐三毫內一分五釐起
糧平米一升三合二勺四抄復五錢平米七升五合六
抄

魚池三頃五十七畝八分三釐每一畝四分准熟田一

畝共准熟田二頃五十五畝五分九釐二毫八絲

十五保一區 五十九畝三十一畝六分內一分五釐起
糧平米九斗二升六合六勺七抄復五錢平米五石二
斗五升一合一勺三抄 六十畝四畝四分內一分五
釐起糧平米一斗二升九合二抄復五錢平米七斗三
升一合一勺七抄 六十一畝六畝七分九釐內一分

五釐起糧平米一斗九升九合一勺一抄復五錢平米

一石一斗二升八合二勺九抄 六十二畝六十三畝
 二分內一分五釐起糧平米一石八斗五升三合三勺
 四抄復五錢平米一十石五斗二合二勺六抄 六十
 三畝七十二畝三分內一分五釐起糧平米二石一斗
 二升二勺復五錢平米一十二石一升四合五勺 六
 十四畝三十七畝七分內一分五釐起糧平米一石一
 斗五合五勺六抄復五錢平米六石二斗六升四合八
 勺四抄 六十五畝五十一畝六分內一分五釐起糧
 平米一石五斗一升三合一勺七抄復五錢平米八石
 五斗七升四合六勺三抄
 十五保二區 五十五畝二十四畝一分內一分五釐起
 糧平米七斗六合七勺二抄復五錢平米四石四合七
 勺八抄 五十六畝一十一畝四釐內一分五釐起糧
 平米三斗二升三合七勺五抄復五錢平米一石八斗
 三升四合五勺五抄 五十七畝二十八畝二分內一
 分五釐起糧平米八斗二升六合九勺七抄復五錢平
 米四石六斗八升六合一勺三抄 五十八畝一十三
 畝二分內一分五釐起糧平米三斗八升七合九抄復
 五錢平米二石一斗九升三合五勺一抄 六十六畝
 一十三畝七分內一分五釐起糧平米四斗一合七勺

六抄復五錢平米二石二
 斗七升六合六勺四抄

得業蕩一項六十七畝七分三釐二毫每二畝准熟田

一畝共准熟田八十三畝八分六釐六毫 以下照例四錢復五錢折

十一保一區 廿二畝四畝六分四釐五毫內二分五釐
 起糧平米一斗七升四合二勺復五錢平米五斗二升

二合六勺
 十二保二區 十六十七畝一十四畝一分六釐六毫不
 起糧

十一保三區 四畝一畝九分八釐一毫內二分五釐起
 糧平米七升四合三勺復五錢平米二斗二升二合九

勺 五畝五分九釐九毫內二分五釐起糧平米二升
 二合四勺八抄復五錢平米六升七合四勺二抄

十二保四區 九畝七畝五分四釐內三分起糧平米三
 斗三升九合三勺六抄復五錢平米七斗九升一合八

勺四抄
 十四保一區 正七畝二分一釐三毫內一分五釐起糧
 平米五升六合一勺復五錢平米二斗三升九勺

十四保二區 十二畝九畝五分八釐八毫內一分五釐起糧
 起糧平米二斗一升五合七勺三抄復五錢平米一石
 二斗二升二合四勺七抄 十三畝七畝五釐二毫內
 二分起糧平米二斗一升一合五勺六抄復五錢平米
 八斗四升六合二勺四抄 十四畝三分四釐一毫內
 二分起糧平米一升二勺四抄復五錢平米四升九勺
 六抄 廿八畝九十六畝七分七釐五毫內二分起糧
 平米二石九斗三合二勺六抄復五錢平米一十一石
 六斗一升三合四抄
 十五保一區 六十一畝二畝二分九毫內一分五釐起
 糧平米四升九合七勺一抄復五錢平米二斗八升一
 合六勺九抄 六十二畝八分八釐內一分五釐起糧
 平米一升九合八勺復五錢平米一斗一升二合二勺
 六十四畝一十六畝七分一釐八毫內一分五釐起
 糧平米二斗七升六合一勺五抄復五錢平米二石一
 斗三升一合五勺五抄 六十五畝三畝一分五釐內
 一分五釐起糧平米七升八勺八抄復五錢平米四斗
 一合六勺二抄
 十五保二區 五十六畝三分三釐四毫內一分五釐起
 糧平米七合五勺二抄復五錢平米四升二合五勺八
 抄 五十七畝一畝五分四釐一毫內一分五釐起糧
 平米三升四合六勺八抄復五錢平米一斗九升六合
 五勺
 二抄

柴蕩六頃七十四畝六分三釐一毫每三畝准熟田一

畝共准熟田二頃二十四畝八分七釐七毫

十一保一區 廿二畝一十畝二分五釐二毫內二分五
 釐起糧平米二斗五升六合三勺復五錢平米七斗六
 升八合九勺
 十二保二區 六畝一頃二十三畝四分七釐內二分五
 釐起糧平米三石八升六合七勺五抄復五錢平米九
 石二斗六升二勺五抄 十六十七畝九十八畝三分
 八釐八毫不起糧
 十四保一區 一畝一十三畝四分二釐七毫不起糧
 二三畝一十五畝七分四釐八毫不起糧 正七畝一
 十六畝八分一釐一毫內一分五釐起糧平米二斗五
 升二合一勺七抄五錢平米四石八斗二升八勺三抄
 十四保二區 廿八畝三畝二分八釐內二分起糧平米

六升五合六勺復五錢平米二斗八升二合四勺
十五保一區 六十二畝四畝內一分五釐起糧平米六
升復五錢平米三斗四升 六十四畝七十畝一分三
釐內一分五釐起糧平米一石五升一合九勺五抄復
五錢平米五石九斗六升一合五抄 六十五畝二頃
三畝一分二毫內一分五釐起糧平米三石四升六合
五勺三抄復五錢平米一十七石二斗六升三合六勺
七抄
十五保二區 五十七畝四畝六分九釐七毫內一分五
釐起糧平米七升四勺復五錢平米三斗九升九合三
勺 六十六畝一頃一十一畝三分二釐六毫內一分
五釐起糧平米一石六斗六升九合八勺九抄復五錢
平米九石四斗六升二合七勺一抄

草蕩一頃九十三畝二分一釐六毫每六畝准熟田一

畝共准熟田三十二畝二分二毫七絲

十二保二區 十六十七畝一頃八十九畝二分八釐四
毫不起糧

十二保三區 四畝四分三釐五毫內二分五釐起糧平
米五合四勺五抄復五錢平米一升六合三勺五抄
十二保四區 九畝七釐五毫內三分起糧平米一合一
勺四抄復五錢平米二合六勺六抄
十四保二區 十二畝三畝四分二釐二毫內一分五釐
起糧平米二升五合六勺七抄復五錢平米一斗四升
五合四
勺三抄

水漚二十二頃一十二畝四分四釐二毫每六畝准熟

田一畝共准熟田三頃六十八畝七分四釐三絲

十一保一區 廿二畝三畝二分八釐三毫內二分五釐
起糧平米四升一合五抄復五錢平米一斗二升三合
一勺五抄
十二保二區 六畝九畝八分二釐一毫內二分五釐起
糧平米一斗二升二合六勺八抄復五錢平米三斗六
升八合四勺二抄
十二保三區 四畝一十七畝五分三釐內二分五釐起
糧平米二斗一升九合一勺五抄復五錢平米六斗五

升七合三勺五抄 五亩二畝二分五釐內二分五釐起糧平米二升八合一勺二抄復五錢平米八升四合三勺八抄

十二保四區 七亩三十一畝一分九釐一毫內三分起糧平米四斗六升七合八勺二抄復五錢平米一石九升一合七勺八抄 正八亩四十九畝一分八釐七毫

內三分起糧平米七斗三升七合八勺二抄復五錢平米一石七斗二升一合五勺八抄 九亩二十二畝二分三毫內三分起糧平米三斗三升三合六抄復五錢平米七斗七升七合一勺四抄

十四保一區 一亩一十三畝四釐三毫不起糧 二三亩四畝二分八釐八毫不起糧 四亩一十六畝五分九釐九毫內一分五釐起糧平米一斗二升四合四勺九抄復五錢平米七斗五合四勺一抄 正七亩二十

一畝八分九釐七毫內一分五釐起糧平米一斗六升四合二勺四抄復五錢平米九斗三升六勺六抄

十四保二區 八九亩廿九畝八十八畝一分三釐四毫內二分起糧平米八斗八升一合三勺四抄復五錢平米三石五斗二升五合三勺六抄 十亩七十七畝一分五釐內二分起糧平米七斗七升一合五勺復五錢

平米三石八升六合 十一亩八十七畝二釐二毫內二分起糧平米八斗七升二勺三抄復五錢平米三石四斗八升八勺八抄 十二亩八十六畝三分九釐七毫內二分起糧平米八斗六升三合九勺八抄復五錢平米三石四斗五升五合九勺二抄 十三亩三十畝六分三釐二毫內二分起糧平米三斗六合二勺二抄復五錢平米一石二斗二升五合二勺八抄 十四亩一頃二十畝七分七釐九毫內二分起糧平米一石二斗七合八勺復五錢平米四石八斗三升一合二勺

十五亩五十三畝八分四釐九毫內二分起糧平米五斗三升八合五勺復五錢平米二石一斗五升四合十六亩七十一畝九分八釐九毫內二分起糧平米七斗一升九合九勺復五錢平米二石八斗七升九合六勺 廿八亩七十三畝六分三釐五毫內二分起糧平米七斗三升六合三勺六抄

十五保一區 五十九亩一頃六十九畝四分七釐九毫內一分五釐起糧平米一石二斗七升一合一勺復五錢平米七石二斗二合九勺 六十亩三十九畝三分一釐八毫內一分五釐起糧平米二斗九升四合八勺九抄復五錢平米一石六斗七升一合一抄 六十一

九抄復五錢平米一石六斗七升一合一抄 六十一

田賦三

田賦三

田賦三

田賦三

苗二頃五十畝四分三釐內一分五釐起糧平米一石
 八斗七升八合二勺三抄復五錢平米一十石六斗四
 升三合二勺七抄 六十二畝七十二畝二分二釐二
 毫內一分五釐起糧平米五斗四升一合六勺七抄復
 五錢平米三石六升九合四勺三抄 六十三畝三頃
 一十六畝一釐七毫內一分五釐起糧平米二石三斗
 七升一勺三抄復五錢平米一十三石四斗三升八勺
 六十四畝七十一畝三分五釐九毫內一分五釐起
 糧平米五斗三升五合二抄復五錢平米三石三升二
 合九勺八抄 六十五畝八十三畝三分九釐九毫內
 一分五釐起糧平米六斗二升五合五勺復五錢平米
 三石五斗四升八合八勺四抄
 十五保二區 五十五畝二十九畝五分三毫內一分五
 釐起糧平米二斗二升八勺六抄復五錢平米一石二
 斗五升四合三勺四抄 五十六畝五十三畝六分五
 釐三毫內一分五釐起糧平米四斗二合四勺復五錢
 平米二石二斗八升三勺 五十七畝五十六畝八釐
 五毫內一分五釐起糧平米四斗二升六勺三抄復五
 錢平米二石三斗八升三合五勺七抄 五十八畝一
 頃五十三畝五分七釐一毫內一分五釐起糧平米一

石一斗五升一合七勺九抄復五錢平米六石五斗二
 升六合八勺一抄 六十六畝三十六畝五分二釐七
 毫內一分五釐起糧平米二斗七升三合九勺六抄復
 五錢平米一石五斗五升二合四勺四抄
不耗四錢折糧項下
 此係近海區畝瘠薄之地自明隆
 慶鄭僉事清丈之後定為折色近
 因三十六七等保告改折糧故量徵本色以抵新折之
 數其本色米均派合畝仍照原定折價于白銀內扣減
熟田二百三十五頃五十六畝三分三釐一毫

七保四區 卅九畝二十一頃二十畝八分九釐一毫內
 一分起糧平米五十一石九斗六升一合八勺三抄不
 耗平米四百六十七石六斗五升六合四勺七抄 四
 十畝一十七頃七十五畝七分三釐八毫內一分起糧
 平米四十三石五斗五合五勺八抄不耗平米三百九
 十一石五斗五升二勺二抄
 九保一區 四畝一十七頃三十六畝三分五釐四毫不
 起糧
 九保二區 五畝一百一十六頃八十五畝八分二釐內
 一分五釐起糧平米四百二十九石五斗五升三合九

十一保一區 十畝二十頃六十六畝九分一釐五毫內

一分起糧平米五十五石六斗三升九合四勺二抄不耗
平米四百五十五石七斗五升四合七勺八抄 廿一

畝八頃五十七畝六分四釐八毫內一分起糧平米二
十一石一升二合三勺七抄不耗平米一百八十九石

一斗一升一合三勺三抄 廿二畝五頃二十一畝六
分內二分五釐起糧平米三十一石九斗四升七合九

勺不耗平米九十五石八斗四升四合一勺
十一保二區 十一畝一十七頃六十一畝九釐內一分

起糧平米四十三石一斗四升六合七勺不耗平米三
百八十八石三斗二升四勺

十二保三區 三畝九頃四畝七分六釐內二分五釐起
糧平米五十五石四斗一升六合五勺五抄不耗平米

一百六十六石二斗四升九合六勺五抄
十二保四區 七畝三十九畝一分六釐內三分起糧平

米二石八斗七升八合二勺六抄不耗平米六石七斗
一升五合九勺四抄 正八畝五十三畝三分七釐八

毫內三分起糧平米三石九斗二升三合二勺八抄不
耗平米九石一斗五升四合三勺二抄 九畝一十四

畝九釐五毫內三分起糧平米一石三升五合九勺九
抄不耗平米二石四斗一升七合三勺一抄

十五保一區 六十畝一十八畝八分六釐二毫內一分
五釐起糧平米六斗九升三合一勺八抄不耗平米三

石九斗二升
八合二抄

低田九頃九十七畝八分七釐一毫一絲每一畝五分

准熟田一畝共准熟田六頃六十五畝二分四釐七毫

三絲

七保四區 四十畝一畝五分二釐五毫內一分起糧平
米二升四合九勺一抄不耗平米二斗二升四合一勺

九抄

十一保一區 十畝九頃九十六畝三分四釐六毫內一
分起糧平米一十六石二斗七升三合五勺七抄不耗

平米一百四十六石四斗六升二合一勺三抄
舊荒田二畝三分二釐每三畝准熟田一畝共准熟田

七分七釐三毫三絲

九保二區 五畝二畝三分二釐內一分五釐起糧平米
二升八合五勺不耗平米一斗六升一合

加科得蕩一項四十一畝七分七釐每一畝四分准熟

田一畝共准熟田一項一畝二分六釐四毫三絲

十一保一區 十畝一項四十一畝七分七釐內一分起
糧平米二石四斗八升一合一勺四抄不耗平米二十
二石三斗三升二勺六抄

得業蕩二十八項五十八畝六分七釐八毫每一畝准

熟田一畝共准熟田一十四項二十九畝三分三釐九

毫 以下照例不耗四錢折

七保四區 卅九畝七分四釐七毫內一分起糧平米一
升一合二勺一抄不耗平米一斗八勺九抄

九保一區 四畝七畝三分二釐不起糧

九保二區 五畝六項二十五畝八釐三毫內一分五釐
起糧平米一十四石五升四合四勺不耗平米七十九
石七斗八合一勺

十一保一區 十畝一十四畝一分四釐內一分起糧平
米二斗一升二合一勺不耗平米一石九斗八合九勺

廿一畝一項八十七畝四分八釐六毫內一分起糧
平米二石八斗一升二合一勺九抄不耗平米二十五
石三斗一升六勺一抄

廿二畝一項七十二畝七十八畝
三分三釐九毫內二分五釐起糧平米四十七石九斗
三升七合七勺三抄不耗平米一百四十三石八斗一
升三合一勺七抄

十二保三區 三畝七項四十五畝五分六釐三毫內二
分五釐起糧平米二十七石九斗五升八合六勺三抄

不耗平米八十三石八
斗七升五合八勺七抄

柴蕩三十項四十畝一分每三畝准熟田一畝共准熟

田一十項一十三畝三分六釐六毫

七保四區

卅九畝二十四畝三分八釐九毫內一分起

糧平米二斗四升三合八勺九抄不耗平米二石一斗

九升五合一抄

分起糧平米一斗六合六勺八抄不耗平米九斗六升

一勺二抄

九保一區

四畝三十一畝一分三釐八毫不起糧

十一保一區

十畝三頃八十三畝七分八釐四毫內一

分起糧平米三石八斗三升七合八勺四抄不耗平米

三十四石五斗四升五勺六抄 廿一畝一頃五十四

畝一分六釐一毫內一分起糧平米一石五斗四升一

合六勺一抄不耗平米一十三石八斗七升四合四勺

九抄 廿二畝一十頃二十一畝四分三釐二毫內二

分五釐起糧平米二十五石五斗三升五合七勺八抄

不耗平米七十六石六斗七合四勺二抄

十二保三區

三畝五頃七斗三畝八分四釐六毫內二

分五釐起糧平米一十四石三斗四升八合一勺五抄

不耗平米四十三石三升六合四勺五抄

十二保四區

七畝二頃四十一畝九釐五毫內三分起

糧平米七石二斗三升二合八勺五抄不耗平米一十

六石八斗七升六合六勺五抄 正八畝四頃二十七

畝一分五釐六毫內三分起糧平米一十二石八斗一

升四合六勺八抄不耗平米二十九石九斗九勺二抄

九畝一頃七十二畝四分三釐一毫內三分起糧平

米五石一斗七升二合九勺三抄不耗平米一十二石

七升一

勺七抄

草蕩四頃三畝九分三釐七毫每六畝准熟田一畝共

准熟田六十七畝三分二釐二毫九絲

九保一區 四畝七畝一分九釐一毫不起糧

十二保三區 三畝一頃六十二畝一分內二分五釐起

糧平米二石二升六合二勺五抄不耗平米六石七升

八合七勺五抄

十二保四區 七畝七十五畝五分二釐七毫內三分起

糧平米一石六斗一升一合不耗平米三石七斗五升

九合 正八畝六十五畝三分二釐六毫內三分起糧

平米一石三斗九升三合四勺一抄不耗平米三石二

斗五升一合二勺九抄 九畝九十三畝七分九釐三

毫內三分起糧平米二石五勺二抄不耗平米四石六

公工守志 卷之八 四 田賦三

本江戶志 卷之八
斗六升八
合八抄

水漉二畝五分一釐每六畝准熟田一畝共准熟田四

分一釐八毫三絲

九保一區 四畝二畝
五分一釐不起糧

斥鹵起運四錢折糧項下

此尤係近海區畝瘠薄之地
自明隆慶中鄭僉事清丈之
後定為折色近因三十六七等保告改折糧故量徵本
色以抵新折之數其本色米均派合畝仍照原定折價
于白銀
內扣減

熟田二十頃八十九畝三分六釐六毫

九保一區 副六畝二十頃六十九畝七分內二分五釐
起糧平米一百二十六石七斗六升九合二勺折糧平
米三百八十五石三斗七合五勺
九保二區 二畝一十九畝六分六釐六毫不起糧

草蕩五十九畝每六畝准熟田一畝共准熟田九畝八

分三釐三毫三絲

照例斥鹵起
運四錢折

九保二區 二畝五
十九畝不起糧

斥鹵存畱四錢折糧項下

此尤係近海區畝瘠薄之地
自明隆慶中鄭僉事清丈之
後定為折色近因三十六七等保告改折糧故量徵本
色以抵新折之數其本色米均派合畝仍照原定折價
于白銀
內扣減

九保一區

一畝五頃二十二畝二分五釐七毫不起糧
正六畝五十九頃三十畝三分八釐五毫不起糧

副六畝三十四頃三十九畝七分六釐八毫五絲內二
分五釐起糧平米二百一十石一斗八升八合五勺四
抄存畱平米六百三十二石一斗五升四合九勺六抄

九保二區 二畝九頃五畝六分七釐不起糧 三畝三
十一頃九十六畝九
分三釐二毫不起糧

得業蕩一十九頃六釐九毫每二畝准熟田一畝共准

熟田九頃五十畝三釐四毫五絲 以下照例斤兩存留四錢折

九保一區 正六畝二畝三分八釐三毫不起糧 副六

畝一十八頃六十三畝七分七釐四毫內二分五釐起

糧平米六十九石九斗八升八合九勺八抄存留平米

二百九石五斗七升七合一勺二抄

九保二區 二畝三十三畝

九分一釐二毫不起糧

柴蕩二十八頃六十九畝九分七釐五毫每三畝准熟

田一畝共准熟田九頃五十六畝六分五釐八毫三絲

九保一區 一畝一頃七十畝七分二釐一毫不起糧

正六畝二十六畝二分七釐五毫不起糧 副六畝二

十五頃四十九畝五分八釐三毫內二分五釐起糧平

米六十三石七斗三升九合五勺八抄存留平米一百

九十一石二斗一升八合七勺二抄

九保二區 二畝九十二畝七分九釐二毫不起糧

畝三十畝六分四毫不起糧

草蕩一項三畝九分七釐一毫每六畝准熟田一畝共

准熟田一十七畝三分二釐八毫五絲

九保一區 一畝一頃三畝

九分七釐一毫不起糧

人丁二萬八千一百三十三丁

七保四區 十八畝一百一十二丁 廿一畝一百一十

六丁 廿三畝一百二十一丁 廿四畝一百九丁

廿六畝一百二十二丁 廿八畝一百一十九丁 三十畝

一百二十五丁 卅一畝一百一十六丁 卅二畝一

百二十四丁 卅三畝一百三十丁 卅九畝一百四

丁 四十畝一百一十三丁

九保一區 一畝一百五十一丁 四畝一百四十一丁

正六畝七十四丁 副六畝七十四丁 九畝一百三

十一丁 十五畝一百二十七丁 十六畝一百一十

九丁 十七畝一百一十丁

九保二區 二番一百五十丁 三番一百六十丁 五番一百七十三丁 七番一百七十一丁 八番一百五十六丁 十八番一百八十三丁 十九番一百六十七丁

十一保一區 一番一百一十九丁 十番一百五十六丁 十二番一百八十一丁 十五番一百三十二丁 十七番一百九十一丁 十九番一百七十一丁 廿一番一百二十九丁

十一保二區 三番一百九十五丁 四番一百二十三丁 五番一百三十一丁 六番二百四十六丁 七番八十八丁 九番一百六十三丁 十一番一百九十一丁 十八番一百五十六丁

十二保一區 二十番一百六十五丁 廿一番一百廿五丁 廿三番二百四十一丁 廿四番五十八丁 廿五番一百四十八丁 廿六番一百九十五丁 廿七番一百九十四丁

十二保二區 六番二百四十六丁 十一番二百九十四丁 四丁 十六番七番二百九十五丁 十八番一百九十九丁 十九番一百九十五丁 廿二番一百五十八丁 廿三保三區 三番一百八十一丁 四番一百九十六丁 五番一百七十三丁 方八番一百三十丁

番一百六十七丁 方十四番一百八十一丁 十五番二百八十三丁 方十六番一百五十五丁 方二十番一百七十七丁 方十八番一百九十九丁 正八番二百一丁 九番二百三十四丁 十二番一百四十一丁 正十三番一百二十九丁 方十三番一百三十一丁 正十四番一百五十一丁 二番二百二十二丁

十四保一區 一番二百七十三丁 二番二百二十二丁 五丁 四番一百三十六丁 正五番一百四十一丁 副五番一百四十一丁 六番一百五十四丁 七番一百四十六丁 方十番二百一十五丁 方十一番一百九十一丁 方十二番一百九十一丁

十四保二區 八番九番廿九番三百一十七丁 十番一百四十二丁 十一番一百五十九丁 十二番一百七十六丁 十三番一百三十九丁 十四番一百七十一丁 十五番一百三十六丁 十六番一百八十一丁 廿八番一百四十五丁

十四保三區 十七番二百三十三丁 十八番一百五十五丁 廿一番一百九十六丁 廿二番一百九十八丁

廿一保一區 廿八番一百四十五丁

廿二保一區 廿九番一百三十九丁 三十番一百七十一丁 三十一番一百九十五丁 三十二番一百九十八丁

廿三番一百九十一丁 廿四番一百八十一丁

十四保四區 方十八番一百八十丁 正十九番一百

七十二丁 方二十九番一百四十四丁 正二十番一

十五保一區 方二十七番二百三十四丁 廿六番一百九

百八十三丁 四十一番一百七十一丁 四十二番二

百八十二丁 四十九番三百一十九丁 五十番一

九十四丁 五十四番一百八十八丁 五十九番一百九

十四丁 六十番一百八十一丁 六十一番一百七

八十八丁 六十二番一百八十一丁 六十三番一百

百八十三丁 六十四番一百七十一丁 六十五番一

十五保二區 四十番一百三十九丁 四十四番一百

八十一丁 四十五番一百八丁 四十六番一百七

十六丁 四十七番一百五十一丁 四十八番一百

五十三丁 五十三番一百五十九丁 五十五番二

百九十五丁 五十六番一百八十一丁 五十七番二

一百九十八丁 五十八番一百七十七丁 六十六

番一百八十七丁

十五保三區 一番一百四十五丁 二番一百六十三

丁 三番一百六十七丁 四番一百二十八丁 五

番一百九十二丁 六番一百八十二丁 七番一百

七十四丁 十一番一百四十七丁 十二番一百六

十三丁 十三番一百五十四丁 十六番一百一十

五丁 十七番一百三十三丁 二十番一百七十一丁

十五保四區 八番一百六十一丁 九番一百二十丁

十番一百八十五丁 十四番一百五十五丁 十

松江府志	卷之九	田賦四	婁縣上中下三鄉計一十五保四十二區三百一十里共	田山蕩漚八千六百五十一頃九十四畝六分六釐五	毫	免科公占義塚等五十頃六畝七分四釐九毫一絲	實在有徵田山蕩漚八千六百一頃八十七畝九分一	釐五毫九絲不等准熟田八千四百一十四頃三十二	畝六分一釐七毫八絲	不等科平米二十八萬四千五百一十六石九斗六升
------	-----	-----	------------------------	-----------------------	---	----------------------	-----------------------	-----------------------	-----------	-----------------------

松江府志卷之九

田賦四

婁縣上中下三鄉計一十五保四十二區三百一十里共

田山蕩漚八千六百五十一頃九十四畝六分六釐五

毫

免科公占義塚等五十頃六畝七分四釐九毫一絲

實在有徵田山蕩漚八千六百一頃八十七畝九分一

釐五毫九絲不等准熟田八千四百一十四頃三十二

畝六分一釐七毫八絲

不等科平米二十八萬四千五百一十六石九斗六升

六合九勺 內徵糧平米二十四萬二千四百一十一石九斗八升九合八勺 五錢折糧平米一萬一千五百五十石八斗二升四合 四錢折糧平米二萬六千四百三十九石一斗二升一合九勺 斥鹵起運平米四十五石一斗四合五勺 斥鹵存留平米四千六十九石九斗二升六合七勺

人丁四萬六千四百六丁 徑里二項將人丁弁田均派每一丁准田二畝

上鄉

一保二保三保四保三十九保四十一保四十三保計三十四區共一百七十四里該田山蕩濶四千八百七十

七頃五十二畝一分一釐五毫八絲內除公占義塚等

免科外

實在有徵田山蕩濶四千八百五十五頃三十八畝八釐六毫五絲不等准熟田四千七百三十三頃一十五畝四分七毫四絲

不等科平米一十七萬二千六百一十六石五升二合

一勺 徵糧平米一十六萬八千九百五十四石四斗四升二合 五錢折糧平米三千六百六十一石六

斗一升 一勺

人丁二萬七千九百四十二丁

免科田二十二頃一十四畝一釐九毫三絲

一保一區 四畝一畝三分 五畝四畝六分 六畝一畝七釐
 畝七釐 七畝一畝七分五釐八毫 八畝二畝三分
 十畝二畝三分一釐三毫 十一畝七畝四分二釐
 五毫五絲 十二畝二畝六分 十三畝四畝四釐七
 毫 廿三畝三畝二分一釐
 一保二區 一畝二畝九分二釐六毫 二畝一畝六分
 二釐 十四畝七畝四釐七毫 十六畝一十一畝三
 分二釐六毫 十七畝三畝一分 十八畝一畝二分
 四釐一毫 二十畝一畝八分 廿一畝三畝五分四
 釐一毫
 一保二區 三畝五畝七分三釐六毫 九畝一畝六分
 六釐 十五畝二畝九分七釐六毫 十九畝四畝六
 分一毫 二十二畝五畝二分六釐三毫 四十九畝
 二頃六分九釐七毫 五十一畝三十六畝二釐六
 十四畝四十畝一分八釐八毫
 一保一區 一畝二畝七分八釐三毫 二畝二畝四分
 一釐 三畝一畝二分六毫 四六畝一十一畝一
 分二釐三毫八絲 五畝五畝四分八釐一毫 七九
 畝二畝六分五釐一毫 十畝二畝五分三釐九毫
 十二畝一畝七釐七毫

一保一區 八畝九畝九分五釐五毫 十畝三畝一分
 四釐七毫 十二畝二畝三畝六分 十三畝三畝三
 分六釐 十四畝一畝九釐
 三保二區 二畝二十五畝三分九釐五毫 三畝四畝
 三分七釐 四畝一畝七分八釐三毫 六畝一畝七
 分八毫 七畝一畝九分三釐七毫二絲
 三保三區 廿五畝一十一畝八分九釐五毫 廿六畝
 二畝九分五釐 廿七畝三畝 廿八畝四畝八分五
 釐二毫 廿九畝一十四畝四分一釐六毫 三十畝
 三畝四分三釐五毫 卅一畝一十一畝六分三釐四
 毫
 三保四區 五畝一畝二分 十五十六畝一畝六分九
 毫 十七畝一頃二畝六分九釐 十八畝一畝二分
 十九畝一十一畝六分七釐九毫 二十畝一畝
 廿一畝二畝七分 廿二畝一十四畝二分六釐五毫
 廿三畝三十六畝三分二釐 廿四畝二畝一分八
 釐
 四保一區 七畝四畝四分七毫 八畝一畝二分九
 畝九分三釐 十畝一畝一分八釐六毫 十一畝四
 畝九釐一毫 十三畝三畝二分一釐八毫 十四十

五畝一十畝二分八釐七毫

四保二區 十八畝八畝三分二毫 十九畝五畝五分

廿一畝一畝六分八釐三毫 廿五廿七畝五畝六分七毫五絲 廿九三十畝二畝七分八毫

四保三區 一二畝四畝七分三釐六毫 三四十六畝一畝七分五毫 五六畝五畝六分二釐五毫 十二畝三畝九分五釐七毫 方一十七畝一畝四分一釐六毫

四保四區 十七畝二畝七分三釐 二十畝二畝二分六釐七毫 廿二畝一畝六分七釐三毫 廿三畝二畝四釐七毫 廿四畝一畝 廿六畝二畝三釐七毫

三十九保一區 鄉二畝一畝一分二釐五毫 鄉四畝一畝一分二釐四毫 七畝一畝六分一釐五毫 八畝三畝四分七釐六毫 十二畝一畝七分二釐三毫 七絲

三十九保二區 鄉一畝二分六釐四毫 鄉三畝三畝三分一釐 六畝六分四毫 北外二畝一畝八分九毫

四十一保一區 方一畝一十一畝六分三釐四毫

二畝一畝二分一釐六毫 三畝四畝四分五釐二毫 五十九畝一畝五分五釐一毫 四畝二畝四分二釐五毫 五畝三畝六分八釐四毫 六畝一畝五分一毫 七畝七十七畝四分五釐 八畝四畝一分

十畝一畝三分七釐二毫 十一畝二分六釐六毫 十二畝一畝二分 十三畝四十八畝九釐四毫 十

六畝九分八釐三毫 六十畝九畝一分四釐 四十一保二區 九畝四畝七釐 十四畝三畝四分二釐一毫 十五畝五畝四分

三毫 十八畝二畝七分五釐六毫 十九六十六畝三畝七分五釐二毫 廿三畝二畝二分三釐 廿七畝五分 卅三畝七分七釐 卅四畝三畝 六十五畝三畝七分二釐八毫

四十一保三區 二十畝五分六釐五毫 廿一畝五分廿四畝一畝七分一釐 廿五畝二畝九分一釐六毫

廿六畝五畝八分五釐五毫 廿八畝四畝五分八釐四毫 廿九畝五分 六十一畝六分五釐五毫

四十一保四區 廿二畝二畝五分九釐三毫 卅二畝五畝二畝八分五釐三毫 卅五畝一畝五分三釐三毫 卅六

五畝二釐八毫

卅五畝一畝五分三釐三毫

卅二畝

卅六

一畝一頃六十六畝六分八釐 卅七畝七十五畝九釐
九毫 卅八畝一頃一十九畝四分五釐 卅九畝一
頃一十二畝六分 四十畝一頃四十畝九分九釐
六十七畝三十八畝二分四釐七毫 六十八畝七十
三畝四分八釐八毫

四十三保一區

舊坊一畝四畝二分七釐二毫

新坊

一畝五畝九分二釐四毫 二畝五畝四分二釐九毫

四畝八畝一分八釐五毫 七畝一畝六分八釐六毫

十畝二分八釐七毫 四十三畝八分八毫六絲

四十三保二區

三畝二畝三分六釐七毫 五畝八分

四釐七毫 六畝一畝五分二釐五毫 八畝四畝五

分一釐八毫 九畝五畝一分一釐二毫 四十四畝

一十四畝七分

四十三保三區

十一畝二畝五分五釐五毫 十二畝

八畝 十三畝三畝 十七畝三畝 十八畝三分八

釐 十九畝廿一畝五畝三分八釐八毫 二十畝六

畝四分七釐五毫 廿二畝九畝四分三釐一毫

四十三保六區

卅七畝四分 卅八畝二頃四十

八畝六分七釐一毫 卅九畝三分二釐 四十

一畝二畝七分五釐八毫 四十二畝五畝四分五釐

八毫

四十三保七區

廿三畝一十六畝三分九釐二毫 廿

四畝六畝七分一釐六毫 廿七畝八十五畝九分三

釐三毫

四十二保八區

卅四畝一畝七分三釐 卅五卅六畝

七分三釐三毫 四十畝一畝

徵糧項下

熟田四千五百四十一頃六十二畝四分九釐六毫每

均科正耗平米三斗六升
五合以下准熟田並同

一保一區 四畝二十七頃六十一畝三分四釐五毫

五畝二十三頃二畝七分三釐八毫七絲 六畝二十

八頃四十五畝六分四釐九毫 七畝三十八頃三十

九畝三分四毫 八畝二十一頃一十七畝三分八釐

九毫五絲 十畝二十六頃二十二畝九分三釐七毫

十一畝卅三頃七畝三分八釐七毫 十二畝卅八

頃廿一畝四分八毫九絲 十三畝卅五頃卅九畝二

分三釐一毫 廿三畝廿五頃五十二畝五分一釐七毫

一保二區 一畝三十八頃七畝四釐五毫 二畝四十五頃六十六畝八毫 十四畝三十五頃三畝三分四釐七毫 十六畝三十三頃一十二畝七分三釐八毫 十七畝四十二頃一十畝八分一釐九毫 十八畝二十九頃三十四畝八分八釐四毫 二十畝二十七頃四畝一分一釐三毫 廿一畝四十頃二十八畝五分五釐七毫

一保三區 三畝二十七頃八十三畝六分三釐二毫 九畝六十四頃七十二畝一分七釐九毫 十五畝二十九頃二十八畝七分一毫 十九畝三十六頃二十六畝二分一釐八毫 廿二畝一十二頃三十五畝八分六釐九毫 四十九畝一十六頃六十畝九分四釐五毫 五十一畝一十六頃七十四畝八分四釐六毫 六十四畝二十頃六畝一分九釐九毫

二保一區 一畝一十八頃三十七畝七分七釐一毫 八畝一十七頃八十三畝八分五釐五毫 三畝三十頃三十四畝七分三釐五毫 四畝四十頃四十分畝九分二釐二毫 二絲 五畝三十九頃三十二畝一分七釐九毫 七畝七十頃二十畝七分五釐一毫 八畝二十三頃四十五畝八分四毫 十畝二十

八頃二十七畝九分七釐二毫 十一畝二十六頃三十分畝一分二釐九毫 十二畝二十七頃八畝四分一釐七毫

三保一區 八畝二十六頃二十二畝八分八釐三毫 十畝二十八頃二十七畝六釐一毫 十二畝三十一頃一十七畝七十一畝五分一釐九毫 十三畝二十一頃六十五畝七分二釐三毫 十四畝一十八頃三畝二釐三毫

三保二區 二畝一十八頃六十四畝九分五釐三毫 四十三頃一十六畝八分九釐一毫 四畝三十二頃一十三畝三分九釐二毫 六畝四十一頃一十三畝九分六釐八毫 七畝卅七頃九畝七分五釐一毫 三保三區 廿五畝二十四頃三十畝一分六釐九毫 廿六畝二十一頃四畝二釐一毫 廿七畝三十二頃四十八畝八分二釐五毫 廿八畝二十二頃三十五畝五分八釐一毫 廿九畝三十八頃三十四畝六分七釐七毫 三十畝三十一頃七十七畝二分四釐四毫 卅一畝二十頃六十九畝三分二釐七毫 三保四區 五畝三十六頃七十九畝八分六釐四毫 十五畝三十四頃四十二畝二分五釐一毫 十

七畝一十六頃三十畝九分三釐七毫 十八畝一十
 八頃六十一畝八分一釐七毫 十九畝二十七頃九
 十六畝七釐七毫 二十畝二十二頃二十一畝二分
 五釐六毫 廿一畝二十六頃九十一畝七分四釐八
 毫 廿二畝一十五頃五十六畝一分九釐三毫 廿
 三畝一十頃三十六畝一釐七毫 廿四畝一十五頃
 八畝七分六釐一毫
 四保一區 七畝一十七頃八十一畝六分五釐 八畝
 一十六頃二十九畝五分五釐七毫 九畝四十一頃
 九十三畝三分一毫 十畝一十二頃六十三畝六分
 六釐四毫 十一畝一十五頃九十三畝四分九釐四
 毫 十三畝九頃五十畝六分五釐一毫 十四十五
 五畝一十八頃三十一畝六分七釐七毫
 四保二區 十八畝二十二頃八十九畝四分二釐 十
 九畝三十五頃一十三畝九分六釐七毫 廿一畝一
 十二頃六十八畝四分二釐一毫 廿五廿七畝二十
 九頃二十五畝七分七釐五毫五絲 廿九三十畝一
 十頃六十三畝八分五釐七毫
 四保三區 一二畝一十一頃七十畝八分五釐八毫
 三四畝十六畝三十三頃九十一畝五分九釐七毫

五六畝三十七頃六十畝一分六釐八毫 十二畝七
 頃九十九畝一釐二毫 方一十七畝三十六頃一十
 八畝五分六釐
 四保四區 十七畝三十五頃六十七畝八分八釐 二
 十畝三十一頃八畝二分四釐六毫 廿二畝二十二
 頃八畝六分三釐四毫 廿三畝二十頃六十一畝六
 分五釐一毫 廿四畝二十二頃九十九畝九分六釐
 七毫 廿六畝二十七頃八畝五分二釐 廿八畝一
 十九頃三十二畝一釐七毫
 三十九保一區 鄉二畝一十五頃一十五畝七分九釐
 三毫 鄉四畝一十二頃四十二畝七分三釐一毫
 七畝二十五頃九十三畝二分一釐五毫九絲 八畝
 三十五頃五十六畝四分 十二畝八頃八十四畝七
 分五釐六毫
 三十九保二區 鄉一畝一十四頃五十三畝六分四釐
 九毫 鄉三畝一十六頃九十八畝五分七釐五毫
 六畝二十四頃六十八畝九分二毫 北外二畝一頃
 五十九畝三分六釐
 四十一保一區 方一畝一頃九十六畝二分二毫 附
 二畝五頃三十二畝四分七釐四毫 三畝一十三頃

公工村志 卷之九 田賦四

八十五畝三分三釐一毫 五十九畝一十七頃二
七畝五分八釐六毫 四畝二十頃一十五畝九分二
釐一毫 五畝二十一頃六畝八分二釐八毫 六畝
一十六頃三十五畝八分一釐五毫 七畝一十六頃
四畝二分七釐三毫 八畝二十六頃八十一畝三分
六毫 十畝一十八頃三十一畝一分二釐 十一畝
二十三頃四十七畝六分九釐二毫 十二畝二十二
頃八十二畝七分二釐六毫 十三畝二十八頃九十
九畝六分七釐七毫 十六畝一十九頃二十二畝七
分一釐一毫 六十畝五頃七十一畝三分八釐四毫
四十一保二區 九畝二十二頃八十一畝七分三釐二
毫 十四畝三十三頃六十八畝二釐二毫 十五畝
二十六頃九十六畝一分八釐三毫 十七畝二十一
頃八十九畝四分八釐四毫 十八畝三十一頃四十四
畝二釐七毫 十九畝三十六畝三十三頃二十二畝四
分三釐九毫 廿三畝三十一頃四十一畝七分二釐
三毫 廿七畝一十二頃九十七畝七分一釐七毫
卅三畝二十六頃一十五畝四分二釐八毫 卅四畝
二十八頃四十七畝五分八釐二毫 六十五畝一十
四頃三十七畝六分四釐九毫

四十一保三區 二十畝四十頃六十一畝四分四釐九
毫 廿一畝三十頃七十二畝七分四釐八毫 廿四
畝三十七頃八十三畝一分九釐一毫 廿五畝二十
七頃八十七畝七分七釐二毫 廿六畝二十五頃四
十畝八分七釐六毫 廿八畝四十九頃六十七畝八
分一釐二毫 廿九畝四十九頃七十一畝五分七釐
九毫 三十畝三十七頃九十八畝七分九釐五毫
卅一畝二十八頃六十畝一分六釐二毫 六十一畝
一十八頃三十二畝七分二釐六毫
四十一保四區 廿二畝三十六頃八十八畝六分三毫
卅二畝二十五頃九十九畝三分七毫三絲 卅五畝
三十頃七十一畝六分五釐二毫 卅六畝一十七頃
七十畝三分六釐二毫 卅七畝二十四頃一十七畝
二分七釐一毫 卅八畝一十九頃七十八畝二分八
釐七毫 卅九畝二十九頃七畝四分一釐四毫 四
十畝三十一頃六畝五分九釐二毫 六十七畝二十
頃七十一畝一釐九毫 六十八畝二十四頃七十畝
一分五釐八毫
四十三保一區 舊坊一畝二頃二十七畝一分四釐二
毫 新坊一畝一十四頃九十六畝九分七釐二毫
田賦四

二畝一十七頃七十六畝九分三釐 四畝三十六頃
 二十二畝 七畝三十一頃九十四畝三分三釐二毫
 十畝四十一頃七十三畝六釐三毫 四十三畝八
 頃七十五畝六分五釐七毫
 四十三保二區 三畝一十六頃五十五畝五分一釐
 五畝二十三頃七十二畝三分七釐三毫 六畝三十
 八頃六十八畝九分七釐三毫 八畝三十頃一十五
 畝六分二釐三毫 九畝三十六頃五十四畝五分五
 毫 四十四畝一十頃五畝七分四釐一毫
 四十三保三區 十一畝四十二頃一十三畝八分八釐
 五毫 十二畝三十九頃四十二畝八分八釐七毫
 十三畝二十四頃三十三畝八分八釐 十七畝二十
 八頃七十二畝七分三釐四毫五絲 十八畝二十三
 頃八十二畝三釐七毫 十九畝廿一畝二十四頃五十
 六畝五分四釐三毫 二十畝一十八頃八十四畝六
 分六毫 廿二畝一十三頃五十五畝二分五釐四毫
 四十三保六區 卅七畝四十八頃二十五畝五分八釐
 九毫 卅八畝三十五頃五十一畝四分五釐四毫
 卅九畝二十八頃五十畝九分三釐六毫 四十一畝
 三十六頃九畝四釐一毫 四十二畝一十頃八十七

畝六分二釐五毫

四十三保七區 廿三畝三十六頃六十四畝八分七釐
 五毫 廿四畝二十二頃九十三畝九分四釐四毫
 廿七畝三十七頃二十六畝九釐九毫
 四十三保八區 卅四畝一十八頃五十九畝三毫 卅
 五畝六畝四十三頃四十六畝四分三釐三毫 四十
 畝三十二頃四十
 四畝五分一毫

加科低田八頃四十六畝三分七釐三毫一絲每一畝

四分准熟田一畝共准熟田六頃四畝五分五釐二毫

一絲

一保三區 五十一畝三十六畝五分九釐九毫 六十
 四畝二十二畝二分四釐三毫
 三保一區 八畝三十四畝七分二釐三毫
 三保三區 廿五畝一十六畝六分二釐一毫 廿九畝
 一十畝五分七釐二毫 卅一畝六頃一十畝一分一
 釐五毫

三十九保一區 八畝八畝九分
四十三保一區 十畝一畝六畝六分

低田六十四頃九十一畝三分七釐四毫七絲每一畝
五分准熟田一畝共准熟田四十三頃二十七畝五分
八釐三毫二絲

一保一區 十二畝一十七畝九分五釐七毫五絲 十
三畝八頃三十九畝七分三釐七毫 廿三畝七分三
釐五毫
一保二區 二畝三畝二分六釐 十四畝一十二畝五
毫 十六畝九十四畝七分七毫 二十畝一頃三十
二畝二分一釐九毫 廿一畝二頃一十五畝一分五
釐九毫
一保三區 十九畝四畝七分三釐七毫 五十一畝二
頃四十二畝七分一釐八毫 六十四畝七分二一分一
釐四毫
二保一區 一畝五十九畝九分一釐七毫 三畝二頃
二十五畝六分七釐七毫 四六畝一畝九分二毫

三保一區 十三畝一畝六分一釐 十四畝三十八畝
二分六釐六毫二絲

三保二區 六畝六畝五分九釐八毫

三保三區 廿五畝五畝六分九釐八毫 廿七畝六畝

四毫 廿九畝四畝二分四釐二毫 卅一畝七畝八
釐四毫

三保四區 五畝三畝五分八釐七毫 十五十六畝一

畝四分六毫 十七畝一畝二分二釐九毫 十九畝

七畝五分六釐六毫 二十畝五十五畝一分 廿一

畝二十二畝五分五釐一毫 廿二畝三頃七畝六分

七釐二毫 廿三畝七十一畝八分七釐一毫

四保四區 廿二畝一十九畝七分二釐九毫

三十九保一區 八畝一畝二分五釐九毫

四十一保一區 五十九畝一頃四十七畝九分六釐五

毫 四畝一十八畝五分六毫 七畝九畝二分二釐

五毫 八畝三畝二分四釐一毫 十一畝七畝五分

四釐八毫 十二畝一畝一分

四十一保二區 十四畝一頃八畝一分八釐六毫 十

五畝五十一畝六分三釐 十七畝七畝六分七釐

十八畝二十八畝九分八釐 卅四畝一頃二十畝一

分一釐八毫

四十一保三區

廿一畝五畝二分三釐五毫

廿八畝

二十一畝二分三釐八毫

廿九畝一十二畝五分六毫

三十畝二十畝一分一釐九毫

六十一畝九分

一釐五毫

四十一保四區

廿二畝九畝七釐二毫

卅二畝三畝

四分四毫 卅六畝一十六畝一分

卅七畝五畝七毫

卅八畝一畝四畝一分一釐

卅九畝二十四畝

七分四釐四毫 四十畝一畝五十六畝八分八釐一

絲

四十三保一區

新坊一畝一十一畝三分

十畝二畝

四分五釐二毫

四十三畝二十八畝四分六釐七毫

四十三保二區

六畝四十四畝九分六釐一毫

八畝

三十八畝一分五釐五毫

九畝一畝一十畝一分八釐三毫

四十三保三區

十一畝一畝二十畝一分二釐

十二

畝三畝八十一畝九分一釐八毫

十三畝二畝八十

九畝六分六釐七毫 十七畝三畝四分四釐

十八

畝三畝五畝六分八釐一毫

十九廿一畝二畝八十

九畝九分三釐一毫 二十畝一畝七十畝八釐三毫

廿二畝七畝六十畝九分七釐七毫

四十三保六區

卅八畝五十一畝六分二釐五毫

卅

九畝五十八畝六分八釐七毫

四十一畝一畝一十

一畝四分一毫

四十三保七區

廿四畝五十七畝二分四釐

廿七畝

五十一畝一分二釐四毫

四十三保八區

四十畝

一畝三畝四釐七毫

山一十一畝七十三畝三分六釐一毫每二畝准熟田

一畝共准熟田五畝八十六畝六分八釐五絲

四十三保三區

十二畝五十四畝四分八釐八毫

十

三畝五十七畝四分

十九廿一畝一畝五十七畝二

分二釐四毫

二十畝二畝五十四畝七分二釐三毫

四十三保六區

四十二畝三

畝一十六畝八分四釐一毫

新荒田一十八畝六十三畝五分九釐七毫六絲每二

畝准熟田一畝共准熟田九頃三十一畝七分九釐八

毫八絲

一保二區 十四畝六畝三分一釐九毫 十八畝四分
 二釐五毫
 一保三區 四十九畝三頃一十五畝五分七釐 五十一
 一畝五頃九十九畝一分五釐二毫六絲 六十畝
 五頃八十畝六分二釐六毫
 二保一區 四六畝一十四畝七分七釐一毫
 三保一區 十三畝一十一畝四分七釐二毫
 三保二區 七畝四分九釐一毫
 三保三區 廿五畝二畝二分一釐 廿八畝三畝八分
 廿九畝五分三釐五毫 卅一畝七十六畝四分四
 毫
 四保四區 二十畝四畝六分四釐二毫 廿二畝九分
 四釐
 四十一保一區 五畝七畝五分四釐四毫 十三畝三
 十七畝二分三釐六毫
 四十一保二區 六十五畝九畝一分七釐二毫

四十一保三區 二十畝九畝五分四釐七毫 廿八畝
 一十六畝五分五釐三毫 卅畝二畝一分六釐一毫
 四十一保四區 廿二畝二十畝三分六釐三毫
 四十三保一區 十畝一頃二畝七分七釐
 四十三保三區 十一畝三十畝九分一釐五毫 十八
 畝九畝九分七釐九毫

舊荒田一十三頃六十二畝二釐二毫六絲每三畝准

熟田一畝共准熟田四頃五十四畝七毫五絲

一保一區 七畝五分二釐一毫 十一畝四畝四釐七
 毫 十三畝一十六畝二分三釐六毫 廿三畝八十
 畝六分
 一保二區 一畝二畝九分七釐二毫 二畝九畝一分
 四釐八毫 十六畝一十四畝九分二釐九毫 十七
 畝一十四畝三分五釐三毫 二十畝四畝二分一釐
 八毫 廿一畝四畝九釐
 一保三區 三畝二畝一分一釐 九畝二畝五分三釐
 五毫 十九畝一十一畝一分二釐七毫 廿二畝四
 畝三分一毫 四十九畝六分八釐三毫 五十一畝

四頃四十三畝二分三釐九毫 六十四畝一頃二十
 一畝一分九釐五毫
 二保一區 二畝一畝一分六釐九毫 三畝一頃三十
 二畝一分二毫 四六畝四畝五分八釐八毫 五畝
 一十三畝九分五釐二毫 七九畝五分一釐五毫
 十畝三畝六分二毫 十一畝三畝七分三釐七毫
 十二畝一十一畝六分三釐四毫
 三保一區 十畝七畝三分六釐五毫 十二畝二畝五
 分八釐九毫六絲 十三畝三畝五釐八絲
 三保二區 六畝四畝九分二釐六毫 七畝一十畝一
 釐八毫
 三保三區 廿六畝六分七釐七毫 廿七畝二畝四分
 七釐 廿八畝一十三畝一分一釐二毫 廿九畝一
 畝八分三釐八毫 卅一畝二十三畝一分七釐四毫
 三保四區 十五十六畝三畝五分三釐六毫 十九畝
 四畝五分三釐一毫 廿三畝九分七毫
 四保一區 八畝三畝二分四釐六毫 十四十五畝一
 分五釐
 四保二區 十九畝五十一畝五分八釐二毫 廿五廿
 七畝三畝四分九釐六毫 廿九三十畝九分四釐六

毫
 四保三區 一二畝一畝二分七釐三毫 三四畝七六
 畝一分一釐 五六畝七畝二分四毫 方一十七畝
 七畝五分六釐三毫
 四保四區 十七畝四十一畝九分一釐八毫 廿四畝
 五畝六分四釐八毫
 三十九保一區 鄉二畝二十二畝九分三釐九毫 鄉
 四畝五畝一分八釐四毫 八畝四畝二分八釐九毫
 三十九保二區 六畝四畝三分九釐八毫二絲
 四十一保一區 十畝二畝五分四釐一毫 十三畝一
 十九畝三分五釐九毫
 四十一保二區 十四畝二十畝三分四釐二毫 十五
 畝一十一畝五分八釐三毫 十七畝三畝七分三釐
 七毫 十九六十六畝一十四畝三分九釐 卅三畝
 一十六畝七分四釐一毫
 四十一保三區 廿九畝二十四畝九分五釐九毫
 四十一保四區 卅五畝三分九釐六毫
 四十三保二區 六畝八畝六分九釐三毫 八畝二畝
 九釐七毫 四十四畝二畝七分三釐四毫
 四十三保三區 十七畝二十三畝三分六釐 十八畝
 公工時志 卷之九 田賦四

一十畝六分六釐五毫 二十畝二十六畝七分三釐五毫

四十三保六區 四十一畝二畝九分八釐二毫
四十三保七區 廿四畝二十五畝九分七釐二毫

得業蕩一十七頃二十六畝四分六釐二毫七絲每二

畝准熟田一畝共准熟田八頃六十三畝二分三釐一

毫三絲 舊例每畝科平米一斗五升今俱以准熟田作
數驗派每畝科米三斗以下各等蕩准熟田一

畝俱科
米三斗

一保一區 七畝三畝一釐 十二畝七分六釐三毫八
絲 十三畝七十四畝一分八釐五毫 廿三畝八畝

三分九釐二毫
一保二區 一畝四畝五分八釐七毫 二畝五畝六毫
十四畝三畝八分二釐七毫 十六畝九分八釐五

毫 十七畝一畝二分五釐四毫 二十畝九畝二分
五釐 廿一畝五畝三分九釐九毫

一保三區 三畝一分四釐一毫 十五畝一畝二分四
分五釐九毫

釐二毫 廿二畝二分九釐一毫 五十一畝六畝二
分五釐九毫 六十四畝六分一釐一毫

二保一區 三畝六分五釐一毫 七九畝四畝九釐四
毫 十畝一畝一分五釐四毫

三保一區 八畝五畝八分六釐三毫
三保二區 六畝五畝八毫九絲

三保三區 廿五畝五分七釐六毫 廿六畝一十二畝
五分四釐六毫 廿九畝二畝三分五釐六毫 卅一

畝三畝二分七釐一毫
三保四區 十五十六畝一十三畝七分五釐五毫 十

九畝七分九釐 廿一畝一畝八分八釐 廿三畝五
分八釐四毫

四保一區 八畝一畝九分八釐二毫 九畝三畝六分
六釐七毫

四保二區 十九畝九畝一分八釐
四保三區 十二畝九分八釐四毫

四保四區 二十畝一十四畝六分六釐四毫 廿三畝
一十一畝四分九釐七毫

三十九保一區 鄉二畝四畝九分六毫 鄉四畝六畝
四分五釐八毫 七畝九畝四分九毫 八畝二十畝

鄉二畝四畝九分六毫 鄉四畝六畝四分五釐八毫

鄉二畝四畝九分六毫 鄉四畝六畝四分五釐八毫

鄉二畝四畝九分六毫 鄉四畝六畝四分五釐八毫

鄉二畝四畝九分六毫 鄉四畝六畝四分五釐八毫

鄉二畝四畝九分六毫 鄉四畝六畝四分五釐八毫

鄉二畝四畝九分六毫 鄉四畝六畝四分五釐八毫

六分五釐 十二畝二十三畝四釐九毫

三十九保二區 鄉一畝九畝九釐九毫 鄉三畝六分

五釐二毫 六畝四畝三分九釐七毫

四十一保一區 三畝八畝五分八釐七毫 五十九畝

五分三釐八毫 四畝一十二畝二分八釐五毫 五

畝一畝九分三釐五毫 六畝一畝一分四釐 七畝

四分 八畝一十五畝二分一釐七毫 十畝四畝八

分三毫 十一畝一畝六分三釐 十二畝一十畝四

分九釐八毫 十三畝四十四畝四分四釐一毫 十

六畝二十八畝六分五釐六毫

四十一保二區 九畝五畝三分七釐九毫 十五畝二

十四畝三分五釐六毫 十七畝二畝六分七釐一毫

十八畝一十四畝二分九釐九毫 十九畝六十六

畝二十三畝六分五釐 廿三畝三十一畝一分九釐

八毫 廿七畝二十一畝三分二釐二毫 卅三畝一

十五畝一分 卅四畝九畝四分四釐五毫 卅三畝一

四十一保三區 二十畝三十七畝五分二釐九毫 廿

四畝一畝八分四毫 廿五畝四畝一分六釐三毫 廿

廿六畝二十二畝五分七釐六毫 廿八畝二十八畝

八分一釐一毫 廿九畝七畝五分二釐二毫 三十

畝二十一畝八分八釐七毫 卅一畝三十畝七分一

釐九毫 六十一畝一十畝八分四釐五毫

四十一保四區 卅二畝七分三釐五毫 卅五畝三畝

四分八釐八毫 卅六畝二十五畝四分三釐九毫

卅七畝三十一畝六分八釐二毫 卅八畝四分五釐

八毫 四十畝四頃五十畝六分三釐二毫 六十七

畝二畝二分四釐八毫 六十八畝二畝九釐四毫

四十三保一區 新坊一畝一十三畝九分一釐七毫

二畝二畝六分七釐四毫 四畝二十三畝五分八釐

四毫 十畝六畝五分五釐三毫 四十三畝二畝七

分七釐八毫

四十三保二區 五畝二十八畝八分九釐五毫 八畝

四十九畝二釐四毫 九畝一畝五分一釐七毫 四

十四畝九畝三釐五毫

四十三保三區 十七畝四十三畝一分六釐二毫 十

八畝九分九釐七毫 十九畝廿一畝六畝三分二釐

四毫 二十畝四十畝一分八釐四毫

四十三保六區 卅七畝四畝三分二釐九毫 四十二

畝一畝五分三釐三毫

四十三保七區 廿三畝一頃三畝三分七釐三毫 卅

田賦四

四畝五畝六分二釐八毫 廿七畝二十二畝九分九釐
四十三保八區 卅四畝一十一畝一釐四毫 四十畝
九十畝三分四釐四毫

柴蕩二頃三十八畝九分三釐九毫每三畝准熟田一

畝共准熟田七十九畝六分四釐六毫三絲

三保三區 廿五畝一畝

四保一區 九畝六分六釐一毫

四保四區 二十畝一十畝

三十九保一區 鄉二畝九畝五分四釐五毫 七畝八

十七畝一分六釐六毫

四十一保一區 十二畝四畝

四十三保二區 六畝三畝二分七釐 九畝三十一畝

一分二釐三毫

四十三保六區 卅九畝九十二畝一分七釐四毫

草蕩六十頃九十七畝四分四釐三毫每六畝准熟田

一畝共准熟田一十頃一十六畝二分四釐五絲

一保一區 七畝一畝九釐一毫 十畝二畝九釐二毫

十一畝一畝四釐一毫 十二畝四畝五分五釐九

毫 十三畝二頃一十三畝九分九釐一毫 廿二畝

二分五釐三毫

一保二區 一畝二畝四分五釐五毫 廿畝二十九畝

二分四釐七毫 廿一畝一頃八十畝二分一釐七毫

一保二區 十九畝一十三畝五釐九毫 四十九畝一

頃六畝一分七釐七毫 五十一畝一十六畝六分一

釐 六十四畝四十八畝二分三釐三毫

二保一區 三畝六畝一分四釐一毫 五畝一畝六分

三釐一毫 十二畝二畝二分五釐八毫

三保一區 十二卅二畝三分五釐四毫 十三畝四畝

二分六釐三毫 十四畝一頃九十三畝四分四釐

三保二區 四畝八分一釐七毫 六畝三畝九分五毫

三保三區 廿八畝五十九畝三分七釐一毫 廿九畝

五分四釐

三保四區 十五十六畝一頃一十畝 十七畝二頃一

十六畝八分 十九畝五畝七分八釐七毫 二十畝

本公... 二頃四十五畝 廿一畝九畝一分一釐 廿二畝一
頃九畝九分六釐八毫 廿三畝三十畝
四保一區 七畝二分四釐四毫 九畝二分八釐九毫
四保二區 十九畝三十一畝九分四釐六毫 廿一畝
七畝六分五釐四毫
四保四區 廿三畝七畝一分二釐九毫 廿六畝二十
六畝五分一釐
三十九保一區 八畝二十五畝一分九釐二毫
四十一保一區 附二畝八畝一分一釐九毫 五十九
畝四十四畝九分八釐三毫 四畝四畝三分 五畝
九畝三分四毫 七畝五畝六分七釐四毫 八畝五
十一畝三分二釐五毫 十畝一十三畝六釐七毫
十一畝一十九畝四分五釐七毫 十二畝四畝九分
四釐六毫 十三畝一頃四十七畝一分六釐七毫
十六畝三十五畝一分八釐二毫
四十一保二區 十四畝九十三畝三分 十五畝六十
七畝四釐一毫 十七畝五畝一分六釐 十八畝七
十二畝三分五釐九毫 廿三畝八十一畝八分二釐
四毫 廿七畝一十畝一分三毫 卅三畝一十七畝

二釐 卅四畝二頃九十八畝一釐六毫
四十一保三區 二十畝二十三畝六分二釐三毫 廿
一畝一分七釐五毫 廿四畝二十二畝二分二釐六
毫 廿五畝七十七畝九分四釐三毫 廿六畝四畝
六分九釐 廿八畝四十六畝三分五釐五毫 廿九
畝二十一畝三分七釐八毫 三十畝一十畝九分八
釐八毫 六十一畝一畝五分三釐八毫
四十一保四區 廿二畝二十畝九分四釐八毫 卅五
畝一十四畝三分二釐 卅六畝二畝四釐七毫 卅
七畝五畝六分七釐九毫 四十畝六畝二分九釐一
毫 六十七畝二畝八分四釐五毫
四十二保一區 二畝八畝一釐八毫 四畝六畝三分
七釐六十八畝五釐二毫 十畝四頃九畝七分八
釐六毫 四十三畝八十八畝二分八釐四毫
四十三保二區 五畝四畝九分二釐四毫 六畝一頃
二十二畝六分七釐一毫 八畝五畝九分一釐七毫
九畝四頃三十二畝七分六釐 四十四畝一十畝
一分二毫
四十三保三區 十一畝二頃四十五畝九分九釐八毫
十二畝二頃三十二畝一分四釐 十三畝五十四

公... 卷之九 田賦四

畝三分一釐四毫 十七畝二十四畝二分一釐九毫
 十八畝一十八畝五釐三毫 十九畝一畝一頃九
 十六畝三分七釐三毫 二十畝一頃二十九畝一釐
 一毫 廿二畝一頃六十七畝三分六釐一毫
 四十三保六區 卅七畝七十五畝七分一釐七毫 卅
 八畝一頃一十三畝八分五釐四毫 卅九畝六十六
 畝五分二釐八毫
 四十三保七區 廿三畝四頃三十五畝六分三釐七毫
 廿七畝一頃五十四畝四分二釐七毫
 四十三保八區 卅五卅六畝五畝三分九釐 四十畝
 四十六畝二
 分三釐二毫

水澗一十五頃四十四畝二分一釐三毫八絲每六畝

准熟田一畝共准熟田二頃五十七畝三分六釐七毫

一保一區 十一畝四分二釐一毫 十二畝二畝八分
 一釐八毫八絲 廿三畝三畝八分九釐三毫
 一保二區 一畝一十七畝三分九毫 十八畝二畝八
 釐五毫 廿一畝一十一畝二分六釐七毫

一保三區 十五畝三分 六十四畝三十九畝七分八
 釐九毫

二保一區 一畝四畝五分四釐二毫 二畝四畝三分
 九釐九毫 七畝九畝四分一分六釐七毫 八畝三畝

一分七釐五毫 十畝四畝四分八釐三毫
 三保三區 三十畝一十三畝一釐 卅一畝三頃二十

五畝九分一釐四毫
 四保一區 九畝二分六釐四毫 十一畝二分八釐六
 毫

四保二區 十九畝五分七釐六毫 廿一畝一畝七分
 七釐三毫 廿九三十畝七分九釐八毫

四保四區 十七畝九十三畝四分五釐六毫 二十畝
 三十五畝八釐

三十九保一區 鄉二畝一十六畝八分四釐五毫 鄉
 四畝一分三釐四毫 七畝四十二畝六分四釐三毫

三十九保二區 鄉一畝二十三畝六分八釐四毫 六
 畝五十二畝二分八釐八毫

四十一保一區 五畝一畝 八畝六畝四分六釐一毫
 十二畝四分六釐 十三畝四畝四分四釐四毫

十六畝三分一釐六毫

四十一保二區

九畝二十畝三分三釐三毫

十四畝

二十九畝

十五畝七畝五釐五毫

十八畝一十畝

九分九釐四毫

十九畝六十六畝五畝五分三釐六毫

卅三畝一十三畝五分六十五畝二十二畝八分九釐八毫

四十一保三區

二十畝四十九畝九分四釐七毫

廿

一畝二十六畝

一分二釐六毫

廿四畝三十五畝六分九釐六毫

分九釐六毫

廿六畝三十畝八釐

廿八畝七畝八分八釐二毫

一釐

六十一畝九分八毫

三十畝八分

四十一保四區

二十七畝二分五釐一毫

卅二畝七畝三分二釐九毫

卅二畝

一釐八毫

卅七畝一十九畝七釐七毫

卅八畝三畝六分

十九畝四分

六十七畝四畝四分五釐八毫

六十

四十三保一區

二畝二畝六分三釐九毫

四畝八畝

一分八釐五毫

十畝一十一畝五分六釐二毫

四

四十三保二區

六畝三畝二分九釐二毫

八畝四畝

四十三保三區

十一畝一十六畝八分五釐六毫

十

二畝三十三畝八釐八毫

十三畝六畝九分五釐三毫

十九畝廿一畝二

十三畝一釐六毫

二十畝一十畝四分七釐五毫

二

四十三保六區

卅八畝一頃四十四畝七分八毫

卅

九畝八畝二分三釐九毫

四十一畝一畝二十八畝九分二釐二毫

四十三保七區

廿七畝九畝一分一釐四毫

卅五卅六

四十三保八區

卅四畝一十畝九分三釐

卅五卅六

畝一十八畝四分七釐七毫

四十畝一分六釐五毫

五錢折糧項下

新折各畝固係荒瘠因正供有定故于

在明崇禎間鄞知縣亦曾勘實申派輕糧今新

改折色應合畝均派庶各沾惠無偏無私矣

熟田一百頃三十一畝八分八毫五絲

每畝科正耗平

合每平米一石折徵
銀五錢不派本色

一保三區 四十九畝一頃七十三畝三釐五毫 五十
 分二釐四毫
 三十九保一區 鄉二畝一十二頃四十三畝八分七釐
 九毫 鄉四畝九頃六畝四分五釐八毫
 三十九保二區 鄉一畝一十六頃六十六畝二分三釐
 七毫 六畝二頃三十六畝七分六釐四毫
 四十三保三區 十二畝七頃一十三畝七分七釐九毫
 十三畝七十四畝三分二釐一毫 十七畝三頃一
 十畝九分一釐八毫五絲 十八畝二頃四十三畝三
 分二釐二毫 十九畝一畝四頃三畝五釐四毫 二
 十畝一十四頃四十五畝五分九釐四毫 廿二畝一
 十七頃二十一畝八釐一毫
 四十三保六區 四十二畝一頃四十二畝二分四釐二毫
 四十三保八區 四十畝三
 頃五十八畝八分六釐
 人丁二萬七千九百四十二丁

一保一區 四畝一百二十八丁 五畝一百二十八丁
 六畝一百八十丁 七畝二百四十四丁 八畝一
 百五十六丁 十畝一百三十八丁 十一畝一百四
 十二丁 十二畝一百六十四丁 十三畝二百丁 二
 十三畝一百五十四丁
 一保二區 一畝一百六十三丁 二畝一百六十七丁
 十四畝一百八十三丁 十六畝一百一十六丁
 十七畝一百一十五丁 十八畝一百一十八丁 二
 十畝一百六十四丁 廿一畝二百一十四丁
 一保三區 三畝一百五十一丁 九畝一百六十一丁
 十五畝一百二十八丁 十九畝一百三十三丁 廿二
 畝一百三十三丁 四十九畝二百四十二丁 五十一畝
 一百九十七丁 六十四畝一百二十六丁
 二保一區 一畝八十一丁 二畝一百一丁 三畝八
 十七丁 四畝六畝一百八十三丁 五畝九十四丁
 七畝九畝一百三十八丁 八畝一百一十丁 十畝
 一百三十五丁 十一畝九十五丁 十二畝一百四
 十三丁
 三保一區 八畝一百二十三丁 十畝九十七丁 十
 二畝三十二畝一百五十八丁 十三畝八十四丁
 田賦四

十四番一百二十一丁

三保二區

二番一百四十六丁

四番一百五十八丁

三保三區

廿五番一百三十三丁

廿七番九十八丁

廿八番一百三十八丁

廿九番一百四十七丁

卅一番

一百四十九丁

三保四區

五番一百四十丁

七丁

十七番一百三十二丁

十九番一百三十一丁

廿一番一百三十九丁

廿二番一百八十八丁

四保一區

七番一百一十四丁

廿四番一百四丁

九番五十丁

十番一百七丁

十一番四十五丁

十三番一百六丁

十四番十五番

一百四十二丁

十八番五十四丁

十九番一百七十一丁

廿一番六十丁

廿五廿七番

一百八十四丁

九三十番二百七丁

四保三區

一番二番

一百一十丁

三四番十六番

一

百九丁

五番六番六十三丁

十二番九十八丁

四保四區

十七番八十六丁

二十番一百八十一丁

廿二番一百三十四丁

廿三番一百六十五丁

廿四番一百一十丁

廿六番一百一十丁

廿八番

一百一十丁

三十九番

一百一十丁

四十九番

一百一十丁

五十九番

一百一十丁

六十九番

一百一十丁

七十九番

一百一十丁

八十九番

一百一十丁

九十九番

一百一十丁

一百一十丁

一百一十丁

一百一十丁

一百一十丁

一百一十丁

一百一十丁

一百一十丁

一百一十丁

一百一十丁

一百一十丁

一百一十丁

一百一十丁

一百一十丁

一百一十丁

一百一十丁

一百一十丁

一百一十丁

一百一十丁

一百一十丁

一百一十丁

一百一十丁

一百一十丁

一百一十丁

一百一十丁

四丁 十八畝一百四十七丁 十九畝六十六畝二
 百一十六丁 廿三畝二百六十丁 廿七畝一百九
 十七丁 卅三畝一百五十五丁 卅四畝一百五十
 七丁 六十五畝一百九十七丁
 四十一保三區 二十畝二百四十一丁 廿一畝二百
 三十一丁 廿四畝一百三十八丁 廿五畝一百七
 十五丁 廿六畝一百四十一丁 廿八畝二百一十
 五丁 廿九畝一百一十四丁 三十畝二百二十六
 丁 卅一畝二百八丁 六十一畝二百二十二丁
 四十一保四區 廿二畝二百四十五丁 卅二畝一百
 八十一丁 卅五畝二百四十二丁 卅六畝一百六
 十五丁 卅七畝一百六十五丁 卅八畝一百七十
 七丁 卅九畝二百八十三丁 四十畝一百八十六
 丁 六十七畝一百六十五丁 六十八畝二百五十五
 四十三保一區 舊坊一畝一百二十九丁 新坊一畝
 一百二十二丁 二畝一百四十一丁 四畝三百四十六
 丁 七畝二百六十一丁 十畝三百一丁 四十三
 畝一百八十八丁
 四十三保二區 三畝一百七十八丁 五畝一百六十
 六丁 六畝二百一十六丁 八畝二百六十九

畝二百四十四丁 四十四畝一百一十八丁
 四十三保三區 十一畝一百三十六丁 十二畝二百
 九十二丁 十三畝二百二十四丁 十七畝二百五
 十二丁 十八畝二百三十八丁 十九畝廿一畝五
 百一十四丁 二十畝二百三十丁 廿二畝二百三
 四十三保六區 卅七畝二百四十四丁 卅八畝二百
 二十七丁 卅九畝三百七丁 四十一畝二百五十
 二丁 四十二畝二百三十二丁
 四十三保七區 廿三畝一百四十二丁 廿四畝一百
 二十三丁 廿七畝一百五十五丁
 四十三保八區 卅四畝一百一十三丁 卅五畝卅六畝
 二百九十二丁 四
 十畝二百八十一丁

中鄉

五保七保三十五保三十七保三十八保四十保計一十
 五區共一百三里該田山蕩漢二千六百八十四頃九

十二畝五分五釐六毫二絲內除公占義塚等免科外
實在有徵田山蕩濶二千六百七十八頃六十四畝七
分九釐六毫四絲不等准熟田二千六百二十三頃七
十八畝八分五釐六毫九絲

不等科平米八萬三千九百五十石一斗七升六合四

勺 徵糧平米五萬三千五百五十四石三斗九合二勺

五錢折糧平米七千二百二十七石三斗四升三
合四勺 四錢折糧平米二萬三千
一百六十八石五斗二升三合八勺

人丁一萬三千六百四十三丁

免科田六頃二十七畝七分五釐九毫八絲

五保一區 三畝四畝六分六釐八毫 方五畝二畝五
分一釐五毫五絲 七畝八分四釐四毫五絲 八畝九

五保二區 一二畝八分四釐四毫 方一畝二畝一分
五保三區 十畝十二畝三畝一分二釐二毫 十一畝

一畝二分 十三十四畝三畝五分一釐四毫 十五
十八畝二畝八分一釐六毫 十六十七畝一畝二分

九釐八毫 十九畝一畝四分五釐九毫 二十畝八
分六釐七毫 廿一畝五畝一分三釐四毫

七保一區 二畝四畝四分四釐四毫 五畝一畝一分
四釐一毫 七畝一畝九分五釐 八畝四畝三分五

釐六毫 十畝一畝三分八釐五毫 十五畝二畝二
分九釐二毫 十六畝二畝一毫

七保三區 一畝四畝六分七釐五毫 三畝二畝五分
七分八毫 四畝二畝二釐二毫 六畝二畝八分九

釐一毫 九畝三畝五分三釐三毫 十一十二畝四
畝五分一釐七毫 三十五保一區 八畝四畝七分四釐四毫 九畝二畝
八分六釐二毫 十畝二畝七分五釐 十一畝二畝

二分 廿一亩四畝八分五釐 廿三亩一畝八分八釐八毫
八分 卅三亩五分五釐八毫四絲
三十五保二區 十二亩三畝五分五釐 十三亩三畝
二分八釐二毫 十四亩一畝八分五釐九毫 十五
十六亩二畝六分五釐七毫 十八亩一畝八分五釐
九毫 十九亩五分五釐五毫 廿亩四分六釐五毫
三十七保二區 十三亩三畝三釐九毫 十五亩三畝
九分九釐四毫 十六亩一十畝三分一釐 十九亩
四畝六釐三毫 二十亩三畝四分六釐四毫
三十七保三區 十四亩二畝八分三釐七毫 十八亩
二畝一分六釐一毫 廿一亩二畝一分二釐 廿二
亩一畝一分三釐四毫 廿四亩四分八釐三毫 卅
一亩一畝二分三釐五毫
三十八保二區 一亩二畝四分七毫 三亩二畝七分
七釐六毫 十一亩八分三釐六毫 十二亩七畝一
分一釐九毫 廿五亩一畝三分三釐 廿九亩一十
八畝五分三釐
三十八保三區 二亩三畝 四亩一畝六分六釐 五
亩一畝五分一釐 八亩一畝一分四釐 九亩一畝

五分六釐五毫 廿六亩六分八釐八毫
二十八保四區 六亩十六畝一畝八分七釐一毫 十
四亩一畝四分 十五亩一畝 十七亩一畝五分二
釐七毫 四十三亩一畝二分三釐四毫
三十八保五區 九亩二畝八釐 十亩三畝九分九釐
四毫 十八亩一畝五分 二十亩二畝八分三毫
方廿七亩一畝五分
四十保一區 南外一亩四畝一分五釐四絲 南外二
亩三十一畝三釐 鄉一亩一十二畝六分八釐七毫
五亩七十九畝八分五釐七毫 六亩一畝三分五
釐一毫 七亩四畝九釐五毫三絲 九亩一分八釐
一毫 十一亩一畝六分三釐六毫三絲 十三亩四
畝一分二釐二毫 十五亩一畝六分九釐八毫四絲
十六亩九十分畝四分二毫
四十保二區 鄉二亩一畝 方三亩三畝四分七釐
南內三亩二十五畝三分四釐四毫 南外三亩六畝
八分 南外四亩八畝二分五釐五毫 鄉四亩四十
八畝五分九釐三毫 八亩五十二畝六分一釐七毫
十亩九畝五分四釐八毫 十二亩一畝七分六釐
十四亩二畝六分二釐一毫 十七亩十八亩八分

公工府志 卷之九 田賦四

七釐 正十九畝一畝八分一釐三毫

徵糧項下

熟田一千六百二十六頃四十九畝六分五釐八毫三

絲 每畝均科正耗平米三斗二升以下准熟田並同

五保一區 三畝三十七頃八十七畝八分七釐四毫

方五畝三十三頃八十九畝九分六釐八毫 七畝三

十四頃四十二畝二分八釐一毫 八九畝三十八頃

二十三畝八分一釐一毫五絲 方廿一畝二十五頃

一十畝六分七釐九毫

五保二區 一二畝六十頃六十四畝五分四釐五毫

方一畝二十三頃二十二畝三分七釐五毫 方二方

三畝二十七頃四十六畝四分五釐四毫 四五畝六

十頃六十二畝七分一釐四毫

五保三區 十畝十二畝三十六頃三十九畝二分一釐

五毫 十一畝三十一頃六十畝一分七釐九毫 十

三十四畝四十頃一十七畝五分九釐一毫 十五畝

十八畝三十五頃六十七畝七分一釐七毫 十六

七畝二十一頃九畝六釐九毫 十九畝四十八頃

十五畝四分二釐一毫 二十畝六十三頃三十一畝

一分八釐 廿一畝四十頃五十一畝三分一釐八毫

七保一區 二畝二十一頃一十八畝九分八釐一毫

五畝三十五頃九十四畝九分八釐三毫 七畝一十

九頃五十四畝三分七釐四毫 八畝三十頃五十二

畝八分六釐五毫 十畝二十五頃八十五畝九分二

釐七毫 十五畝一十八頃五十五畝六釐九毫 十六

畝一十六頃一十四畝七分五釐二毫

七保三區 一畝二十二頃一十四畝五毫 三畝二十

六頃六十二畝四分四釐四毫 四畝三十六頃二十

七畝二分八釐九毫 六畝四十頃六十七畝四分三

釐七毫 九畝三十二頃五十二畝一分八釐五毫

十一十二畝三十七頃五十九畝七分七釐五毫

三十七保二區 十三畝四頃一十九畝四分

一十一頃九十五畝四分三釐七毫 十六畝七頃五

十四畝六分二釐三毫六絲 十九畝九頃四十四畝

一分三釐八毫 二十畝二十頃五畝八分二釐六毫

三十七保三區 十四畝四頃九畝四分四釐二毫 十

八亩五顷八十九畝四釐四毫 廿一亩一十三顷二
 分六釐七毫 卅一亩二顷一十四畝六分六釐二毫
 三十八保二區 一亩一十八顷九十七畝三分三釐二
 毫 三亩一十顷七十五畝七分一釐五毫 十一亩
 四頃二十八畝八分三毫 十二亩一十頃五十畝二
 分七釐二毫 廿五亩一頃三十五畝六分七釐二毫
 三十八保三區 二亩五頃一畝二分三釐二毫 四亩
 四頃七十一畝二分二釐四毫 八亩一頃八十七畝
 二分六釐九毫 九亩一頃六十一畝五分五釐四毫
 廿六亩二頃五十二畝六分四釐
 三十八保四區 六亩十六畝八頃四十一畝五分一釐
 九毫 十四亩一十頃五十四畝五分一釐八毫 十
 五亩一十頃二十三畝四分四毫 十七亩五頃三十
 二畝七分三釐四毫 四十三亩七頃一十五畝一分
 二釐九毫
 三十八保五區 九亩三頃一十二畝三分六釐 十亩
 一頃三十一畝五分一釐二毫 十八亩九分 二十
 亩九十一畝五分六釐一毫 方廿七亩四頃四十五
 畝五分二釐二毫

四十保一區 南外一亩四頃八十八畝五分八釐四毫
 南外二亩一頃一十六畝三分三毫 鄉一亩二十
 五頃七十二畝三分五釐一毫 五亩二十頃三十五
 畝七分五釐三毫 六亩二十九頃四十畝四分四釐
 六毫 七亩八頃二十五畝一釐八毫七絲 九亩一
 十一頃二十八畝二分九釐七毫 十一亩一十八頃
 七十八畝五分五釐九毫 十三亩二十三頃六畝七
 分八釐五毫 十五亩二十二頃八十七畝二分八釐
 五毫 十六亩一十八頃一十二畝八分三釐六毫五
 絲

四十保二區 鄉二亩二十五頃一十五畝四分九毫
 方三亩一十六頃六十三畝四分五釐四毫 南內三
 亩一頃四十二畝九分二釐六毫 南外三亩六頃二
 十六畝一分五釐八毫 南外四亩四頃六十五畝四
 釐四毫 鄉四亩一十二頃七畝七分二釐三毫 八
 亩一十六頃八十一畝六釐 十亩二十六頃八十三
 畝一分七毫 十二亩二十五頃四十七畝三分四釐
 八毫 十四亩二十五頃六十二畝二分五毫 十七
 亩一十八頃五畝九分九釐二毫 正十九亩二
 十一頃五十一畝三分七釐七毫 又十九亩七頃九

十八畝一分
八釐五毫

低田四十頃二十八畝八分八釐一毫每一畝五分准
熟田一畝共准熟田二十六頃八十五畝九分二釐七

絲

七保一區 二畝二十六畝四分一釐一毫 五畝三畝
 四分五釐三毫 十畝六十二畝七分 十五畝三畝
 三分二釐三毫 十六畝一畝五分七釐五毫
 七保三區 一畝一十二畝八分一釐 三畝二十二畝
 七分八釐一毫 四畝二十五畝六分八釐三毫 六
 畝一畝 九畝五分 十一畝一畝四分七釐
 三十八保二區 一畝一畝八分 三畝五十七畝八分
 六釐七毫 十一畝一畝五分九毫 十二畝八十四
 畝三分一釐七毫 廿五畝三十九畝四釐五毫
 三十八保三區 二畝一畝九分七釐九毫 四畝八十
 九畝一分七毫 五畝二頃一十八畝八分七釐六毫
 八畝三頃八十三畝四分四釐八毫 九畝一頃四

十二畝一分三釐六毫 廿六畝三十五畝一釐三毫
 三十八保四區 六畝十六畝四頃九十七畝五分七釐
 九毫 十四畝二頃六十五畝七釐三毫 十五畝四
 十一畝三分四釐五毫 十七畝五頃九十四畝六分
 四釐八毫 四十三畝二頃八十八畝一分二釐二毫
 三十八畝五區 九畝一頃七十六畝五分三釐六毫
 十畝四十四畝二分二釐八毫 十八畝三頃八十六
 畝八分八釐一毫 二十畝一頃三十畝一分二釐七
 毫 方廿七畝一畝二分一釐
 四十保一區 五畝八十八畝二分三釐 九畝二畝六
 分四釐
 四十保二區 方三畝一頃三十畝二分八釐七毫 鄉
 四畝四十四畝七分二釐二毫 八畝八畝二分二釐
 七毫 十二畝八十七畝三分二釐 十四畝一十七
 畝三分七釐一毫 正十
 九畝七畝五分三釐四毫

新荒田六頃七畝六分六釐九毫每一畝准熟田一畝
共准熟田三頃三畝八分三釐四毫五絲

七保一區 七畝一畝九分八釐九毫

三十七保二區 十三畝一畝二分四釐四毫 十五畝

九十畝二分五釐八毫 十六畝一頃六十五畝二分

九釐三毫

三十八保三區 四畝六畝五分四釐一毫 八畝一畝

五分二釐五毫 九畝二畝一分一釐四毫

三十八保四區 六畝十六畝一十九畝八分二釐九毫

十四畝一頃六十二畝六分四釐七毫

三十八保五區 二十畝五十七畝八分三釐五毫

四十保一區 五畝一十畝七分四釐七毫

四十保二區 鄉四畝八

十七畝六分四釐七毫

舊荒田三十六頃五十九畝九分二釐二毫每三畝准

熟田一畝共准熟田一十二頃一十九畝九分七釐四

毫

五保二區 四五畝六分三釐

九保三區 十五十八畝三畝七分九釐一毫 十九畝

四畝四分二釐三毫 二十畝四分四釐四毫 廿一

畝一畝五分五釐三毫

七保一區 五畝四畝七分二釐二毫 十六畝三分一

釐九毫

七保三區 一畝六十三畝七分五釐三毫 三畝四十

六畝一分一釐八毫 六畝五畝一分六釐六毫 九

畝一畝三分九釐三毫 十一十二畝六畝二分五釐

五毫

三十七保三區 廿二畝二十六畝二釐九毫 廿四畝

七頃二十四畝八分七釐 卅一畝六頃二十畝四分

九釐二毫

三十八保二區 十二畝一十七畝一分五釐六毫

三十八保三區 二畝一十三畝七釐五毫 四畝二頃

二十一畝五分三釐七毫 五畝八十五畝二分三釐

七毫 廿六畝三頃六十七畝九釐六毫

三十八保四區 六畝十六畝三十一畝四分七釐六毫

十五畝一頃一分一毫 十七畝六頃六十八畝七

釐八毫 四十三畝一畝五分六釐三毫

三十八保五區 九畝二十三畝一分六釐七毫 十畝

三頃一十二畝二分九釐四毫 十八畝二頃三十六

畝六分六釐六毫

四十保一區 七畝七分三釐

四十保二區 鄉二畝二畝五分

分七釐九毫 南外四畝三分 十四畝三畝一分二

釐五毫 正十九畝二十六畝二分八釐三毫 又十

九畝一畝七分

得業蕩七頃七十一畝四分六毫每二畝准熟田一畝

共准熟田三頃八十五畝七分三毫

以下各則准熟田每畝均科米三斗

五保一區 方五畝二畝一分五毫

五保二區 方二方三畝四畝七釐

七保一區 七畝六畝一分八釐五毫 八畝二十九畝

八分七釐二毫 十畝一頃四十四畝二分七釐八毫

十五畝一畝一分四釐一毫 十六畝三畝四分五

釐四毫

七保三區 六畝七分九釐

三十七保二區 二十畝二畝六分二釐一毫

三十八保二區 三畝六畝六分八釐五毫 廿五畝

一頃九十二畝七分七釐五毫

三十八保三區 八畝一頃四十八畝八分一釐六毫

九畝三十二畝三分五釐五毫 廿六畝九分五釐一

毫

三十八保四區 十五畝三畝四分八釐八毫

三十八保五區 九畝一畝七分二十畝一十五畝七

分六釐一毫

四十保一區 五畝一畝六分三釐三毫 六畝九十六

畝六分六釐 七畝五畝二分九釐七毫 九畝八畝

五分二釐

四十保二區 南內三畝二畝五釐九毫 鄉四畝五畝

六分五釐八毫 十

二畝五分三釐二毫

柴蕩四十七畝八釐六毫每三畝准熟田一畝共准熟

田一十五畝六分九釐五毫三絲

五保一區 八畝九畝六畝三分

五保二區 十畝十二畝一十二畝九分八釐四毫 二

十畝三畝五分一釐一毫 廿一畝一畝八分三釐三

毫

七保三區 一亩九畝二分五釐五毫
三十八保三區 八亩一十二畝七分三釐三毫
四十保二區 南外
四亩四分七釐

草蕩六頃五十五畝六分一釐一毫每六畝准熟田一

畝共准熟田一頃九畝二分六釐八毫五絲

五保二區 方二方三亩五畝七分四釐
五保三區 十九亩五分二釐九毫

七保一區 二亩六十五畝二分三釐八毫 五亩七十
二畝二分一釐六毫 七亩三十二畝二分三釐 入
亩一項八畝九分五釐六毫 十亩一十四畝四分九
釐九毫

七保三區 三亩一項一十七畝五分五釐六毫 四亩
一十一畝二分五釐 六亩五十畝六分五釐四毫
九亩一畝六分四釐二毫
三十八保二區 十一亩一十二畝二分五釐三毫 十
二亩一十五畝一釐五毫
三十八保三區 廿六亩五畝三分二釐三毫

四十保一區 鄉一亩一項一畝二分一釐 七亩三畝
四分五釐一毫

四十保二區 鄉四亩七畝三分五釐八毫 八亩四畝
二分三釐 十二亩二畝五釐四毫 正十九亩二十
四畝二分七毫

水澗一項二十二畝一分三毫五絲每六畝准熟田一

畝共准熟田二十畝三分五釐六絲

七保一區 二亩九分七釐 五亩四畝八分四釐三毫
七亩五畝五分六釐九毫 八亩一十二畝八分四
釐九毫 十五亩三畝六分八毫 十六亩六畝一分
五釐一毫

七保三區 三亩四畝七分五毫 四亩八分四釐五毫
六亩七畝八分八釐八毫

三十八保二區 三亩二分九釐七毫 十一亩二畝五
分四釐二毫 十二亩九畝二分三釐六毫
三十八保四區 十五亩九畝七分六釐一毫 四十三
亩一十畝三分八毫

三十八保五區 方廿七畝二畝九分二釐

四十保一區 六畝一十九畝三釐一毫 九畝二畝八分

三毫 十一畝一畝五分二釐六毫五絲 十五畝七釐

四十一保二區 鄉二畝四畝九釐三毫 方三畝二畝八分

分一釐六毫 鄉四畝九分 八畝三分四釐三毫

刻石

熟田二百二十五頃八十五畝四分四釐八毫

二十七保二區 十三畝一十四頃六十一畝九分四釐

二毫 十五畝六頃七十七畝四分三釐四毫 十六畝

九畝八十二畝二分九釐四毫 十九畝六頃一十六畝

一畝九分八釐四毫 二十畝二十頃六十六畝八分

二釐一毫 十四畝四頃五十九畝六分三釐五毫

三十八保二區 十一畝九十畝七分六釐三毫

三十八保四區 十四畝六頃九十五畝四分九釐八毫

十五畝一十一頃一十一畝六分四釐六毫 十七畝

畝一十八頃四十二畝九分五釐三毫 四十三畝六

頃九十一畝六分七毫

三十八保五區 九畝二十頃六十六畝五分三釐六毫

十畝五頃四十九畝二分五釐六毫 十八畝一頃

五十畝六分二釐五毫 二十畝一頃六十二畝八分

三釐 方廿七畝二十三頃五分六釐五毫

四十保二區 南內三畝八十一畝七分四釐三毫

四錢折糧項下 以下各畝亦係新政折糧內如三十七保二三區三十八保二三四五區皆係

明崇禎間鄭知縣勘實真荒申派輕糧有碑可據

熟田七百二十一頃一十三畝一分二釐一毫六絲

三十五保一區 八畝一十二頃三十七畝九釐八毫
 九畝七頃五十三畝二分五釐六毫 十畝二十七頃
 四十一畝四分九釐六毫 十一畝一十八頃二十畝
 五分一釐 廿一畝二十八頃九十四畝八分五釐九
 毫 廿三畝一十五頃六畝三分五釐 廿四畝二十
 一頃七十六畝七分四釐一毫 廿五畝四十頃二十
 畝四分三釐 卅三畝二十九頃四十六畝七分五釐
 九毫六絲

三十五保二區 十二畝二十六頃五十六畝三分六釐
 七毫 十三畝二十頃二十二畝一分二釐四毫 十
 四畝一十六頃四十九畝八分四釐三毫 十五十六
 畝三十二頃五十九畝六分四釐三毫 十八畝二十
 一頃二十三畝二分九釐八毫 十九畝一十八頃一
 十四畝二分二釐三毫 二十畝二十四頃一十一畝
 八分五釐五毫

三十七保二區 十五畝一十一頃四十四畝七分一釐
 四毫 十九畝八頃三十六畝八分一釐
 三十七保三區 十四畝九頃四十七畝八分五釐四毫

十八畝五頃七十九畝七分五釐三毫 廿四畝六
 頃七畝一分九釐五毫 卅一畝六頃一十三畝一釐
 二毫

三十八保二區 一畝一十二頃九十四畝九分七釐七
 毫 三畝九頃六十七畝八分七釐四毫 十一畝二
 十頃九十七畝三分九釐九毫 十二畝二十頃九十
 六畝一分一釐六毫 廿五畝一十八頃一畝五分八
 釐七毫 廿九畝一十九頃六十一畝四分二釐四毫
 三十八保三區 二畝二十二頃五畝六分三釐七毫
 四畝一十一頃九十三畝八分 五畝二十頃九十五
 畝九分七釐一毫 八畝一十九頃四十九畝九分九
 釐七毫 九畝一十九頃五畝八分六釐四毫 廿六
 畝二十三頃二十八畝七分二釐一毫

三十八保四區 六畝十六畝二十七頃五十七畝五分
 一釐八毫 十四畝三頃一十六畝五分二釐二毫
 十五畝八頃七十二畝六分八釐 四十三畝七頃一
 十六畝六分二釐一毫
 三十八保五區 十畝六頃八十畝七分九毫 十八畝
 二十三頃二十二畝六分一釐二毫 二十畝二十七
 頃八十二畝九分二毫

低田一項七十畝九分九釐三毫每一畝五分准熟田

一畝共准熟田一項一十三畝九分九釐五毫三絲

三十五保一區 十畝一十二畝五分六釐六毫 廿三畝六十畝三分四釐九毫 廿四畝三十五畝五分四釐七毫

三十八保二區 廿九畝六十二畝五分三釐一毫

山三畝四分每二畝准熟田一畝共准熟田一畝七分

三十五保二區 十五畝六十畝三分四釐四分

新荒田一項一十一畝一分八釐五毫每二畝准熟田

一畝共准熟田五十五畝五分九釐二毫五絲

三十五保一區 廿三畝六十七畝二分二釐六毫 廿四畝一十五畝五分一釐一毫 廿五畝二十八畝四分四釐

八毫

舊荒田二項九十畝一分六釐六毫每三畝准熟田一

畝共准熟田九十六畝七分二釐二毫

三十五保一區 十畝五畝六分九釐九毫 廿一畝十三畝九分五釐四毫 廿四畝二項三十二畝九分

卅三畝一十七畝三分八釐九毫 三十五保二區 十二畝五分一分七釐八毫 十四畝

四畝四分五釐一毫 十八畝五分九釐五毫

得業蕩四十一畝五分四釐五毫每二畝准熟田一畝

共准熟田二十畝七分七釐二毫五絲 以下各等蕩漙每畝准熟田亦

均科米三斗 三十八保二區 廿九畝四十一畝五分四釐五毫

草蕩六畝二釐每六畝准熟田一畝共准熟田一畝三

毫三絲

三十五保一區 十
一畝六畝二釐

水澆五分八釐一毫每六畝准熟田一畝共准熟田九

釐一毫八絲

三十八保二區 廿九
畝五分八釐一毫

人丁一萬三千六百四十三丁

五保一區 三畝一百八丁 方五畝一百一十二丁

七畝一百六十二丁 八畝一百四十二丁 方廿

一畝一百四十二丁 五保二區 一二畝二百二十九丁 方一畝九十五丁

五保三區 方二方三畝七十九丁 四畝八十一丁

五保三區 十畝十二畝二百二十五丁 十一畝一百

三十六丁 十三畝二百四十二丁 十五畝一百

畝一百五十一丁 十六畝七畝一百八十四丁 十

九畝一百三十四丁 二十畝一百三十三丁 廿一畝九

十八丁

七保一區 二畝一百三十一丁 五畝一百七十二丁

七畝七十六丁 八畝一百八十五丁 十畝一百

一十五丁 十五畝一百五十九丁 十六畝一百四

十三丁

七保三區 一畝一百五十一丁 三畝一百七十九丁

四畝一百三十六丁 六畝一百二十二丁 九畝

一百五十五丁 十一畝二百五十五丁 九畝一百二十

三十五保一區 八畝一百三十七丁 九畝一百二十

丁 十畝一百三十三丁 十一畝一百五十三丁

廿一畝二百七十三丁 廿三畝六十九丁 廿四畝

一百六十八丁 廿五畝一百七十五丁 卅三畝一

百一十九丁

三十五保二區 十二畝一百四十三丁 十三畝一百

四十丁 十四畝一百四十四丁 十五畝二百四丁

十八畝一百二十八丁 十九畝一百七十二丁

二十畝二百八十四丁

三十七保二區 十三畝一百二十六丁 十五畝一百

五十六丁 十六畝一百四十四丁 十九畝一百三

十七丁 二十畝一百五十一丁

三十七保三區 十四畝一百二十一丁 十八畝一百

四十四丁 廿一畝一百二十八丁 廿二畝九十八

丁 廿四畝四十丁 卅一畝五十四丁 三畝九十一丁 十

三十八保二區 一畝五十二丁 三畝九十一丁 十

一畝一百二十八丁 十二畝一百五十四丁 廿五

畝八十五丁 八廿九畝一百一十八丁

三十八保三區 二畝一百三十八丁 四畝九十三丁

五畝一百七丁 八畝七十七丁 九畝八十四丁

廿六畝一百人丁 六畝十六畝二百四十三丁 十四畝

三十八保四區 六畝十六畝二百四十三丁 十四畝

百一十五丁 四十三畝一百二十一丁 十七畝一

三十八保五區 九畝七十四丁 十畝五十四丁 十

八畝九十五丁 二十畝一百六丁 方廿七畝一百

一十丁 四十保一區 南外一畝八十七丁 南外二畝八十二

丁 鄉一畝一百三十一丁 五畝一百四十五丁

六畝一百八十四丁 七畝九十五丁 九畝八十五

丁 十一畝一百四十七丁 十三畝一百五十五丁

十五畝二百二十七丁 十六畝一百三十二丁

四十保二區 鄉二畝九十九丁 方三畝一百三十一丁

南內三畝九十一丁 南外三畝七十八丁 南外

四畝五十二丁 鄉四畝一百三十一丁 八畝一百

七十五丁 十畝一百一十四丁 十二畝一百四十

丁 十四畝一百二十八丁 十七十八畝一百九十

下鄉

六保七保計三區共三十三里該田山蕩漚一千八十九

頃四十九畝九分九釐三毫內除公占義塚等免科外

實在有徵田山蕩漚一千六十七頃八十五畝三釐三

毫不等准熟田一千五十七頃二十八畝三分五釐三

毫五絲

不等科平米二萬七千九百五十七石七斗三升八合四

勺 徵糧平米一萬九千九百三石二斗三升八合六勺
 不耗五錢折糧平米六百六十一石八斗七升五勺
 不耗四錢折糧平米三千二百七十七石五斗九升
 八合一勺 斥鹵起運平米四十五石一斗四合五勺
 斥鹵存留平米四千六十石
 九石九斗二升六合七勺

免科田二十一頃六十四畝九分六釐

六保一區 四畝一畝九分一釐二毫 七畝二畝八分

九釐三毫 八畝二畝四分九釐六毫 九畝九分四

釐五毫 十一畝二畝七分三釐三毫 十五畝四畝

九釐二毫 十六畝一十四畝二分四釐四毫 十七

畝九分七釐三毫 十八畝一畝四分八釐四毫 十

九畝二十一畝一分一釐六毫 廿四畝二畝三分二

釐

六保二區 六畝三畝五分二釐九毫 十畝二畝七分

六毫 十二畝四畝五毫 十三畝四畝 十四畝六

畝八分三釐 二十畝三畝二畝六分五釐二毫 廿

二畝二畝九分四釐二毫 廿三廿六畝二十畝八分

二釐五毫 廿五畝九畝八分九釐四毫 廿七畝一

十五頃九十五畝八分一釐一毫

七保二區 十七畝一畝五分四釐 十九畝三畝七分

二十畝一畝一分七釐五毫 廿二畝五畝四分九

釐 廿五畝三畝五分六釐八毫 廿七畝六畝一分

三釐九毫 廿九畝三畝七分九釐八毫 卅四畝四

畝六分一釐一毫 卅五畝六畝 卅六畝六畝四毫

卅七畝三十六畝三分二釐 卅八畝七十八畝二

分一釐三毫

徵糧項下

熟田六百七十二頃八十四畝五分九釐一毫

六保一區 四畝三十八頃九十七畝七分三釐三毫

七畝三十二頃三十一畝八分二釐二毫 八畝二十

七頃四十五畝四分一釐二毫 九畝一十七頃一畝

八分五釐一毫 十一畝一十六頃一畝八分八釐九

毫 十五畝二十八頃三十二畝二分二釐七毫 十

六畝四十六頃一十二畝四分一釐六毫 十七畝四

頃四畝一分一釐七毫 十八畝五頃一十三畝三分
 七釐三毫 廿四畝二十九頃四畝八分二釐八毫
 六保二區 六畝一十七頃一十二畝八分二釐二毫
 十畝一十九頃四十五畝七分七釐六毫 十二畝四
 十八頃一十三畝七分二釐七毫 十三畝一十九頃
 一畝四分六釐四毫 十四畝三十一頃二畝九分八
 釐四毫 廿二畝二十五頃二十四畝九分二釐八毫
 廿三廿六畝四十三頃八十七畝二分三釐三毫
 七保二區 十七畝一十六頃八十八畝六分二釐一毫
 九畝二十頃八十三畝二分五釐七毫 二十畝三十
 一頃九十三畝九分六釐六毫 廿二畝二十五頃八
 十二畝一分六釐四毫 廿五畝二十三頃七十五畝
 二分五釐三毫 廿七畝一十九頃三十五畝八分五
 釐五毫 廿九畝二十九頃四十一畝七釐 卅四畝
 一十頃三十二畝三分五釐三毫
 低田一頃七十六畝八分五釐八毫每一畝五分准熟
 田一畝共准熟田一頃一十七畝九分五毫三絲

六保一區 四畝四畝三分七釐九毫 十一畝九畝一
 分八毫 廿四畝一畝三分四釐四毫
 六保二區 十畝七分七釐 廿二畝二畝八分
 七保二區 十七畝三畝七分四釐三毫 十九畝二十
 三畝七分九釐三毫 二十畝六十八畝六釐三毫
 廿二畝二十二畝七分五釐八毫 廿七畝一十八畝
 七分三釐七毫 卅四畝
 二十一畝三分六釐三毫
 山一十三畝一分五釐七毫每一畝准熟田一畝共准
 熟田六畝五分七釐八毫五絲
 六保一區 十六畝一十
 三畝一分五釐七毫
 新荒田九畝四分三釐二毫每一畝准熟田一畝共准
 熟田四畝七分一釐六毫
 六保一區 七畝五畝五分七毫
 六保二區 十二畝三畝九分二釐五毫

舊荒田五十三畝六分六釐每三畝准熟田一畝共准

熟田一十七畝八分八釐六毫七絲

六保一區 四畝二十六畝五分三釐 七畝六分一釐
二毫 十一畝二畝八分九毫 十六畝二分七釐一毫

六保二區 十畝一畝二分五毫 十二畝七畝八分六釐五毫
十四畝一畝一分九釐六毫 廿二畝六分二釐七毫
七保二區 十七畝一畝八分九釐六毫 廿二畝二畝
三分一釐一毫 廿五畝二畝四分五釐四毫 廿七畝四分六釐八毫

得業蕩八十四畝九釐一毫每二畝准熟田一畝共准

熟田四十二畝四釐五毫五絲 以下各等蕩濃每畝准熟田均科平米三斗

六保二區 十畝三畝二分八釐二毫 廿二畝七分四釐二毫
廿三畝六畝四分五釐八毫

七保二區 十九畝一十一畝一分五釐 廿二畝六畝
一釐六毫 廿五畝一畝一分二釐八毫 卅四畝六
十一畝三分
一釐四毫

柴蕩一畝三分三釐二毫每三畝准熟田一畝共准熟

田四分四釐四毫六絲

六保一區 十八畝五分一釐三毫
六保二區 廿二畝三分
七保二區 二十畝五分二釐

草蕩三十三畝六分五釐八毫每六畝准熟田一畝共

准熟田五畝六分九毫六絲

六保一區 四畝五分 十一畝二分二毫
六保二區 廿三畝六畝八分九釐六毫
七保二區 十九畝一十七畝五分二釐九毫 二十畝
九畝八分 廿七畝三畝二分三釐一毫 廿九畝一

畝五分

水澆一十五畝二分六釐每六畝准熟田一畝共准熟

田二畝五分四釐三毫三絲

六保二區 十畝二畝三分五釐 廿二畝九畝四分四釐

七保二區 廿九畝 三畝四分七釐

不耗五錢折糧項下

此係近海區畝瘠薄之地自明隆慶鄭僉事清丈之後定為折色近因三十六七等保告改折糧故量徵本色以抵新折之數其本色米均派合畝仍照原定折價于白銀內扣減

熟田三十四頃二十畝八分八釐

六保二區 廿三廿六畝三十四頃二十畝八分八釐內
三分起糧平米二百五十一石四斗三升四合六勺八抄不耗平米五百八十六石六斗八升九勺二抄

加科得業蕩二頃四十五畝二分四毫每一畝四分准

熟田一畝共准熟田一頃七十五畝一分四釐五毫七

絲

六保二區 廿五畝二頃四十五畝二分四毫不起糧

柴蕩四頃六十畝七分八釐九毫每三畝准熟田一畝

共准熟田一頃五十三畝五分九釐六毫三絲

六保二區 廿三廿六畝四頃六十畝七分八釐九毫內
三分起糧平米一十三石八斗二升三合六勺七抄不耗平米三十二石二斗五升五合二勺三抄

草蕩六分七釐七毫每六畝准熟田一畝共准熟田一

分一釐二毫八絲

六保二區 廿三廿六畝六分七釐七毫內三分起糧平
米一升一勺四抄不耗平米二升三合六勺六抄

不耗四錢折糧項下

此係近海區畝瘠薄之地自明隆慶鄭僉事清丈之後定為折色近因三十六七等保告改折糧故量徵本色以抵新折之數其本色米均派合畝仍照原定折價于白銀內扣減

熟田一百六十四頃三十三畝一分五釐五毫

六保一區 十六畝一十頃二十一畝四分四釐七毫內

二分起糧平米五十石五升九勺不耗平米二百石二

斗三合六勺 十八畝七頃八十八畝三分五毫內一

分起糧平米一十九石三斗一升三合五勺不耗平米

一百七十三石八斗二升一合二勺

七保二區 卅五畝四十九頃七十五畝八分六釐二毫

內三分起糧平米三百六十五石七斗二升五合九勺

不耗平米八百五十三石三斗六升三勺 卅六畝一

十四頃四十二畝一分二毫內三分起糧平米一百五

石九斗九升四合五勺不耗平米二百四十七石三斗

二升六勺 卅七畝三十頃四十八畝九分一釐五毫

內一分 釐起糧平米一百一十石四斗五升三合七

勺五抄不耗平米六百三十六石八斗七升二合 卅

八畝五十一頃五十六畝五分二釐四毫內一分五釐

起糧平米一百八十九石五斗二合二勺六抄不耗平

米一千七十三石八斗四升六合一勺四抄

舊荒田七釐八毫每三畝准熟田一畝共准熟田二釐

六毫

六保一區 十六畝七釐八毫內二分起糧平米一合二

勺八抄不耗平米五合一勺二抄

加科得業蕩五頃二十畝二分四釐五毫每一畝四分

准熟田一畝共准熟田三頃七十一畝六分三毫六絲

六保一區 十六畝五頃二十畝二分四釐五毫內二分

起糧平米一十八石二斗八合五勺八抄不耗平米七

十二石八斗三升 四合三勺二抄

得業蕩三十畝七分六釐一毫每二畝准熟田一畝共

准熟田一十五畝三分八釐五絲

以下照例不耗五錢折

七保二區 卅八畝三十畝七分六釐一毫內一分五釐起糧平米七斗二升二合一勺三抄不耗平米三石八斗九升二合一勺

柴蕩七十九畝一分九釐七毫每三畝准熟田一畝共

准熟田二十六畝三分九釐九毫三絲

六保一區 十六畝三十一畝三釐二毫內二分起糧平米六斗二升六勺六抄不耗平米二石四斗七升六合七勺

七保二區 卅七畝二十二畝七分七釐內一分五釐起糧平米三斗四升一合五勺五抄不耗平米一石九斗三升五合四勺五抄 卅八畝二十五畝三分九釐五毫內一分五釐起糧平米三斗八升九勺八抄不耗平米二石一斗五升八合五勺二抄

草蕩六十七畝三分每六畝准熟田一畝共准熟田一

十一畝二分一釐六毫六絲

七保二區 卅八畝六十七畝三分內一分五釐起糧平米五斗四合七勺五抄不耗平米一石八斗二升二勺五抄

水澆二分四釐八毫每六畝准熟田一畝共准熟田四

釐一毫三絲

七保二區 卅八畝二分四釐八毫內一分五釐起糧平米一合八勺六抄不耗平米 升五勺四抄

斥鹵起運四錢折糧項下

此尤係近海區畝瘠薄之地自明隆慶中鄭僉事清丈之

後定為折色近因三十六七等保告改折糧故量徵本色以抵新折之數其本色米均派合畝仍照原定折價于白銀內扣減

熟田一頃八十四畝一分

六保二區 廿七畝一頃八十四畝一分內五釐起糧平
米二石二斗五升五合二勺起運平米四十二石八斗
四升

斥鹵存畱四錢折糧項下

此尤係近海區畝瘠薄之地
自明隆慶中鄭僉事清丈之
後定為折色近因三十六七等保告改折糧故量徵本
色以抵新折之數其本色米均派合畝仍照原定折價
于白銀
內扣減

熟田一百七十三頃一十四畝七分二釐三毫

六保一區 十九畝五十六頃三十四畝八分三釐四毫
內五釐起糧平米六十九石二升六合七勺五抄存畱
平米一千三百一十一石五斗七合五勺五抄
六保二區 二十畝六十四頃四十二畝一分八釐三毫
內五釐起糧平米七十八石九斗一升六合七勺二抄
存畱平米一千四百九十九石四斗一升八合八勺
廿七畝五十二頃三十七畝七分六毫內五釐起糧平
米六十四石一升一勺九抄存畱平米一千二百一十

九石二斗二升
七合八勺一抄

舊荒田二十七畝四釐二毫每三畝准熟田一畝共准

熟田九畝一釐四毫

六保二區 二十畝二十七畝四釐二毫內五釐起糧平
米一斗一升四勺二抄存畱平米二石九升七合九勺
八抄

得業蕩一頃八十九畝一分八毫每二畝准熟田一畝

共准熟田九十四畝五分五釐四毫

以下照例斥鹵
存畱四錢折

六保一區 十九畝一頃八十九畝一分八毫內五釐起
糧平米一石四斗一升八合三勺一抄存畱平米二十
六石九斗四升
七合八勺九抄

柴蕩一頃三十七畝二釐八毫每三畝准熟田一畝共

准熟田四十五畝六分七釐六毫

六保一區 十九畝一頃三十五畝六分二釐八毫內五
釐起糧平米六斗七升八合一勺四抄

六保二區 二十畝一畝四分內五釐起糧平米七合存
畱平米一斗三升三合

水澆二畝四分五釐八毫每六畝准熟田一畝共准熟

田四分九毫七絲

六保二區 廿七畝二畝四分五釐八毫內五釐起糧平
米六合一勺五抄存畱平米一斗一升六合七勺五抄

人丁四千八百二十一丁

六保一區 四畝一百一十七丁 七畝一百二丁 八
畝一百十八丁 九畝一百三十丁 十一畝一百六

丁 十五畝七十九丁 十六畝一百二十九丁 十
七畝一百四十六丁 十八畝一百四十六丁 十九

畝一百三十九丁 廿四畝一百八丁
六保二區 六畝一百六十一丁 十畝一百七十七丁

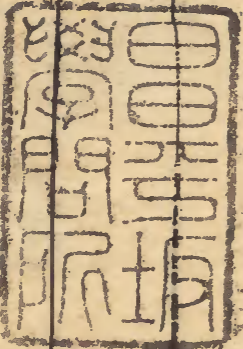
十二畝六十五丁 十三畝一百四十丁 十四畝
一百八十五丁 二十畝二百九十丁 廿二畝二百

一十九丁 廿三廿六畝一百八十三丁 廿五畝一
百三十一丁 廿七畝二百三十一丁

七保二區 十七畝七十二丁 十九畝一百三十六丁
二十畝一百三十三丁 廿二畝一百五十一丁 廿

五畝一百五十一丁 廿七畝一百二十三丁 廿九
畝一百七十三丁 卅四畝一百五十一丁 卅五畝

一百六十丁 卅六畝一百五十一丁 卅七畝一百
五十九丁 卅八畝一百六十丁



松江府志卷之九 終

文政

