

東方ヨリ興化水道ニ入ルモノハコメット岩トセダン岩トナ避クルノ注意ヲ
ナシツ、双日島ト番兵島トノ間ヲ經テ後、沙島及万安角附近ニ位スル諸岩
嶼ノ南方ヲ經過スヘシ
供給品

此邊ノ諸島ハ總テ漁夫住居スト雖皆貧窶ニシテ海壇島ヲ除ク外如何ナル供
給品ヲモ得ル能ハス又良水ノ如キハ何レニ於テモ得ル能ハス

海壇島 (Haitan island) 海圖第二八六號ヲ看ヨ

此島ハ海壇海峽ニ由リ大陸ト分隔ス○該島ノ北部ハ高クシテピリー山聳然
トシテ海面ヲ抜クコト一、四四八呎ニ達スルモ東岸及西岸ハ低クシテ數沙
灣アリ○海壇海峽中ニハ數多ノ小島及岩石充滿ス而シテ風帆船ニハ勸メ難
シト雖吃水二十二呎ノ岸航汽船ハ之ヲ取ル

海壇角 (Hai tan point)

海壇島ノ南端ニシテ亂形ノ高沙角ナリ其南西側ニ近ク高十五呎乃至三十五

呎ノ數岩アリ又該角ヨリ南西^ニ西七鏈半ノ處ニ一暗岩アリ○海壇角ト其北
西三湮半ノ定島トノ間ハ濱邊淺ク且離礁アルヲ以テ一^ノ湮以内ニ近ツク可
カラス ステーション

海壇角ヨリ海壇島ノ南東岸ハ北東^ノ東ニ走ルコト三湮ニシテ三峯島ニ至リ
其間ニラムブラー灣アリ幾多ノ離岩アリ ツライト

三峯島ノ北西ニ北東信風時中能ク避泊ニ適スル錨地アリ

三峯島(高九十呎)ハ三峯ヲ有スル島ニシテ其北方及西方ニ數離嶼及礁脉ア
リ

淺灘

三峯島ノ西方及南方ニ二尋半ノ淺灘各一箇アリ嘗テ英國汽船北洋號ノ觸レ
タルモノニシテ一ハ三峯島ノ中央ヨリ東^ノ南距離一湮半ニ位シ一ハ同中央
ヨリ南^ノ東距離約一湮ニ位ス

南礁 (South reef)

三峯島ノ南^{1/4}東^{1/4}ニ^{1/4}湮ニ位シ烈シク破浪シ半潮ニ没ス

海頭 (Hai head)

三峯島ノ北東^{2/4}ニ^{1/4}湮ニ位ス其東方ニ數嶼アリ四分一落潮ニ現露スル所ノ礁
脉ニ由テ連接ス○海頭ノ東側ニ位セルケンス島ノ南東角ヨリ南東^{2/4}ニ^{1/4}鏈ノ
處ニ水深五尋ノ小石花灘アリ

ドワーフ錨地 (Dwarf anchorage)

海圖第二八八號英海軍海圖第八一八號ヲ看ヨ

海頭西側ノドワーフ錨地ハドワーフ角ノ北西^{1/4}西^{2/4}ニ鏈ニアル干出十呎
礁^{ハイヘッド}ヲ除ク外更ニ障碍ナシ○北東信風ニ逆航スル能ハサル諸汽船ハ大抵該錨
地ニ寄泊ス○此錨地ハ水深五^{1/4}尋沙底ニシテ是ヨリ牛山島燈臺ハドワーフ
角ヨリ僅ニ開キテ東^{1/4}南^{1/4}ニ當リカムフィールド角ハ北^{3/4}東^{1/4}ニ當ル又小船
ハドワーフ角ヲ南東^{1/4}東^{3/4}ニ望ミ水深三尋半沙底ノ處ニ投錨ス

ブール岩 (Beal rock)

水深十呎ノ尖岩ニシテ是ヨリ牛山島燈臺ハ南東^{1/4}東^{3/4}ニ當リ距離四湮三鏈

海壇灣及胡蘆灣 (Haitan and Kwing bays)

海頭ト其北^{1/4}東^{1/4}七湮ノ壇頭トノ間ニ深入シタル沙澳ハ即チ海壇灣ナリ灣内
島嶼岩礁多ク且其岩礁ノ數顆ハ高潮ニ没ス

ボワン岩 (Bown rock)

海壇灣口ノ北部ニ於テ壇列岩ノ南々西^{1/4}西^{2/4}ニ^{1/4}湮ニ位セル一尖岩ニシテ六
呎干出シ其至近ノ水深十一尋

壇角 (Tan point)

壇角ハ胡蘆灣ノ南端ニシテ其背後ニ一巒ヲ負ヘル低崖ナリ其東方一湮ニ壇
列岩アリ十五呎干出ス○該角ノ北一湮ニ胡蘆島アリ其南東端上ニ尖峯アリ
高四四六呎○海壇島ト胡蘆島トノ間ノ水道ハ礁脉之ヲ阻碍シ且海濤ハ海壇
島ヲ打ツ○胡蘆島ト海壇島トノ間ニパリー島アリ然レトモ何レノ水道モ潮
流強烈ナルヲ以テ決シテ通航ス可カラス

ドーソン岩 (Dawson rock)

水深二十四呎ノ尖岩ニシテ是ヨリ胡蘆島ノ尖峯ハ西ノ北^三北一湮半ニ當ル
ベレカー列岩 (Yereker rocks)

二座ノ尖岩ニシテ其北西岩ハ胡蘆島ノ尖峯ヲ南西^四西二湮ニ望ム處ニ位シ
其水深十三呎又其南東岩ハ該尖峯ヲ南西^四西二湮ニ望ム處ニ位シ
其水深二十二呎

バスセット岩 (Bassett rock)

水深三尋ノ尖岩ニシテ是ヨリオーニング岩ノ頂ハ南西^四南一湮半ニ當ル

庠角 (Syang point)

海壇島ノ北東端ニシテ夫ヨリ北東方ニ向ヒオーニング岩ニ至ルマテ數多ノ
岩嶼擴延スオーニング岩ハ高一〇七呎ニシテ該角ヲ距ル四湮半ニアリ〇三
列岩ハ高一五呎ニシテ庠角ノ東^三北二^四湮ニアリ

海壇海峽 (Haitan strait)

海圖第二八六號第二八七號ヲ看ヨ

可航水深

吃水二十二呎ノ岸航汽船カ海壇海峽ヲ用ユルコトハ既ニ之ヲ記載セシカ夫
ヨリ深キ吃水ノ船舶ノ爲メニハ強テ勸メ難カルヘシ何トナレハ機關ノ破損
又ハ其他ノ原因ヨリ停船スルコトアレハ船底ノ膠着ヲ免カレサレハナリ〇
此海峽ノ各水道中ニ於テウイソソ水道ニ優ルモノナキカ如シ
ドリ島東方ノ水道ハ用ユ可カラス

草島 (Chim island)

海壇海峽ノ南口ト南東口トノ連結點ニ位シ此地方ノ最高島ナリ而シテ四面
ヨリ漸起セル二峯アリ高キ方ハ七六九呎ニシテ頂上三箇ノ烽燧筒アリ〇此
島ノ南東二湮半、礁島ノ北方二湮ノ處ニ草列岩アリ其間又數礁脉アリ〇草
岩ハ高四十二呎ニシテ北草岩ハ十八呎ナリ

定島 (Station island)

此島(高五十九呎)ハ接近スルマテ認メ難キコト屢之レアレトモ其北七鏈
半ノ處ニアル海壇島ノ顯著ナル三角形白色沙段地ニ依リテ之ヲ識別シ得ヘ

シ

此島ハ斜坡ノ遠伸スルト潮升ノ大ナルトニ由リ低潮ニハ高潮ノ時ノ二倍大ノ觀ヲ呈ス

比阿會社ノ汽船「サンダ」ハサンダ岩ニ擱觸シタル後該白色沙段地ノ東方二鏈半ノ處ニ於テ船體ヲ濱上ニ引揚ケ修理ヲ加ヘシコトアリ然レトモ尙善キ避難處ハエドモンド礁ノ北ニアリシナラン

此島ノ實測點ハ北緯二五度二五分一六秒東經一一九度四二分二二秒ナリ

エドモンド礁 (Edmond reef)

エドモンド礁ハ定島ノ北西ノ西四鏈ノ處ニ位シ十五呎干出ス又同島ノ南ノ東三鏈ノ處ニ一礁アリ二十呎干出ス

此區ニ於ケル五尋界線間ノ水道ハ幼島及定島ヨリ擴延セル淺堆ノ爲メニ狹ハメラレテ九鏈トナル

ボルニー山 (Mount Burnie)

此山ハ定島ノ西方四湮ニ聳ヘ海壇海峽南部ノ最高山(高一三二一六呎)ニシテ海方ヨリ望ムニ顯著ノ陸標ナリ

帆掛岩 (Junk Sail rock)

此岩ハ高三十九呎ニシテ夫ヨリ西方へ一鏈ノ間險惡地擴延ス○此海峽ノ海壇島濱ヨリ泥沙嘴擴延ス其嘴端ハ陡界ニシテ帆掛岩ヨリ南ノ東ノ東三鏈ニ當ル

航門島 (Pass island)

帆掛岩ノ北西ノ西一湮ニ位シ高一二八呎○此島ノ北西ニ小航門島アリ該二島ハ磊石及礫石ノ狹帶ニ由リ連絡ス

航門島ヨリ南方へ沙堆及淺水地擴延ス其二尋界ハ帆掛岩ヨリ西南西ニ當リ水道ノ幅ヲ減シテ五鏈トナス

航門島ノ北東ノ東二鏈ニ航門礁アリ干出二十呎其北端近傍ニ黑色球形籠ヲ戴ケル黑色ノ三脚立標(全長二十呎)ヲ設ク○該礁ト航門島トノ間ニ狹航門

アリ深ケレトモ勸メ難シ

低島 (Low island)

航門島ノ北東ニ北七鏈半ニ位シ高三十三呎、此島ヨリ南ノ西一鏈半ノ間ハ岩陂擴延ス

アシュロット岩 (Ashuelot rocks)

六十五碼ヲ隔テ、東西ニ對位セル二顆ノ尖岩ニシテ西岩ハ大低潮時ノ水深四呎四周至近六尋ニシテ航門島頂ヨリ北々東六鏈ニアリ○東岩ハ其上ノ水深一尋半四周至近六尋ナリ○西岩ノ北西ノ北半鏈ニ一離岩アリ其水深三尋ナリ○總テ是等ノ危険ハ低潮ニハ烈シキ湍潮アリテ能ク之ヲ表示ス此險惡地ハ注意シテ避ケサル可カラス○定島ヲ帆掛岩内側ノ角ヨリ開キ保チテ進メハアシュロット岩西方ノ水道ヲ通航シ得ヘシ

楔形山 (Quoin hill)

此山(高三三〇呎)ハ偏西ノ方向ニ望メハ楔形ヲ顯ハサルモ偏北及偏南ノ

方向ニ望メハ誤認スルノ虞ナシ○此山ヨリ西ノ南六鏈ノ處ニ顯著ナル險山アリチンユン山ト曰フ其高九六二呎

旗島 (Flag island)

此島(高六十八呎)ハ航門島ノ北ノ西一¹/₄湮ニ位シ其北方一鏈及南方二鏈半ノ間礁脉擴延ス而シテ東西兩側ハ相距一鏈ニシテ經過シ得ヘシ○此島ノ南西方半湮ニ泥及沙ノ離堆アリウールソン水道口ノ西界ヲ成ス

中島 (Middle island)

旗島ノ北ノ東³/₄東一¹/₄湮ニ位セル三座ノ島ニシテ最西島ハ高六十一呎最東島ハ八十六呎

中島ノ南西ニ南七鏈半ニ群岩アリ其最淺岩ハ八呎干出ス

タウン角 (Town point)

中島ノ東ノ北一¹/₄湮ニアリ此角ヨリ海壇鎮ニ至ルマテ岸勢東方ニ曲折ス○中島ノ東ノ北三湮半ニ白沙山アリ高一七一呎該沙山ノ北西³/₄北四¹/₄湮ニ柱

岩アリ高九十呎

ツリッカー岩 (Tricker rock)

柱岩ノ南西ノ南一湮餘ノ處ニアリ干出二十呎

チャールス島 (Charles island)

楔形山ノ北^{3/4}西^{1/4}湮ノ處ニアリ高五十呎ニシテ頂ニ大ナル磊石アリ

多岩列嶼 (Rocky islands)

チャールス島ノ南七鏈半ノ處ニアリ高二十六呎乃至三十二呎

黒叢岩 (Black rocks)

チャールス島ノ東方半湮ニアリ高二十呎

塔岩 (Tower rock)

黒叢岩ノ北^{2/3}東五湮ニアリ高二十八呎ノ平岩ニシテ内ニ深坑アリ○此岩ノ

西一鏈ノ處ニ一小岩アリ

三岩 (Three rocks)

塔岩ノ北方七鏈半ニアリ高二呎乃至六呎ニシテ其東岩最モ高シ
牛角 (Cow's horn)

海壇海峽北口ノ西側ニアル著明ノ一峯ナリ 海圖第二八六號ノ見取圖ヲ看ヨ
導標

ウイルソン水道ノ狹部ヲ通航スル船舶ヲ導カン爲メ航門島ノ北東陂上ニ二
箇ノ列位立標ヲ設ケ北ニ〇度半西ノ方向ヲ示シ又糖嶼ノ南東陂上ニモ二立
標ヲ設ケマイター岩ヨリ擴延セル礁脉ト其東南東約六鏈ニアルケウニア
列岩(其最高岩ハ大低潮ニ干出八呎)トノ間ナル好航路ヲ通過スル船舶ヲ導
カン爲メ北八^{1/4}度西ノ方向ヲ示ス即チ其形質等左ノ如シ

(一) 航門島北東陂上ノ二立標ハ菱形ノ帽標ヲ冠シ北標ハ白柱ニシテ中部ヲ
黒塗シ南標ハ黒柱ニシテ中部ヲ白塗ス

(二) 糖嶼南東陂上ノ二立標ハ中央ニ一條ノ黒色縦線ヲ畫セル白塗ノ三角形
帽標ヲ冠ス但北立標ノ三角帽標ハ其底邊ヲ上ニシ南立標ハ之ヲ下ニ

ス

針路法 海圖第二八六號第二八七號ヲ看ヨ

南口

南方ヨリ海壇海峽ニ赴カント欲スル時ハ散日列岩ノ東方一湮及双日島ノ東方半湮ノ處ヲ過キ而シテノ一パス岩ニ向ヒ北^三/_四西^一/_四ニ航進スヘシ已ニ沙島ノ南端ヲ東南東ニ望ムノ處ニ到ラハ乃チ針路ヲ北々東^二/_三東ニ取りテ定島ノ直北ニアル海壇島ノ沙段地ニ向フヘシ

南東口

北方ヨリ海壇海峽ノ南東口ニ近ツカント欲スル時ハ海頭^{ハイヘツ}ヲ繞クル後三峯島ノ南方三鏈ノ處ヲ經過シ以テ該島ノ南方約一湮ニアル^{ハイヘツ}ニ尋半淺灘ヲ避クヘシ

又南東方ヨリ進入セント欲セハ草列岩ノ東方約一湮ヲ過キ而シテ北草岩ヲ西南西一湮ニ見ルノ地ニ至ラハ約北西ニ轉シ然後西ニ轉シツ、草島ヲ三鏈

ノ距離ニテ經過シ已ニ帆掛岩ヲ北^二/_三西ニ望ムカ或ハ幼島ノ東ニアル嶼ノ東角ヲ楔形山ト一線(北西^三/_四北)ニ見ルニ至ラハ直ニ北^一/_四西^三/_四ニ向進スヘシ然スル時ハ定島附近ノ諸隱險ヲ避ケ且帆掛岩ノ西四鏈ノ處ニ導クヘシ帆掛岩ヲ經過スル後ハ低島ニ向ツテ進ミ而シテ該岩ノ東端ト定島ノ西端トヲ南東一線ニ見ルニ至ラハ此準標ヲ船尾ニ取り北西ニ向進スヘシ而シテ楔形山トケンユン山トナ一線ニナシテ約西^三/_四南ニ見ルノ處ニ到ラハ航門島ノ二立標ヲ保視シテ進ミ而シテ多岩列嶼ノ中央岩ノ南端ト夫ヨリ西^一/_四北^三/_四ニ當ル砲臺ト一線ヲ成スノ地ニ到ラハ黑叢岩ノ東方約三鏈ノ處ヲ通過スヘキ様針路ヲ取ルヘシ○該二立標ノ一線中ニ於ケル最少水深ハ最大低潮時ニ十五呎ニシテ航門島ヨリ約三湮半ニアリ○若シ旗島ノ東ヲ經過セント欲セハ中島ニ向ヒ北^一/_四東ニ向進スヘシ然レトモ如何ナル場合ニ於テモウイ^ルソ^ノ水道ヲ選ムヘシ

已ニ黑叢岩ノ東方三鏈ノ處ヲ通過セハ糖嶼ノ南東陂上ニ設ケタル一二立標ヲ

一線(北八^四度西)ニ保視シテマイター岩ヲ西ニ見ルマテ進メハ已知ノ各危
險ヲ避ケ得ヘシ

シムプソン沙嘴 (Simpson spit)

省安島ノ北端ヨリ約四鏈ノ幅ヲ以テ北^一西ニ向ヒ殆ト二湮ノ間北口ヲ橫斷
スル所ノ沙嘴ニシテ其北東側ノ二尋半ヲ嘴上ノ最少水深トス○マイター岩
ヲ糖嶼ト省安島トノ中間ニ保^一且之ヲ其背後ナル二山ノ凹處ト一線(南西^三
南)ニ保視シテ進メハ北口ヲ經過シ且シムプソン沙嘴上水深四尋半ノ處ヲ
通過シ得ヘシ

シムプソン沙嘴上ヲ橫過スル時ハ注意シテ前記ノ示導線ヲ守ルヘシ蓋シ此
示導線ハ其西方約二鏈ノ處ニアル三^三尋淺灘ト前記二尋半淺灘トノ中間ヲ
通ス

糖嶼ヨリ北々東ニ向ヒ三湮ノ間險惡地擴延ス

袋水道(舊コルリンソン水道) (Blind channel)

此水道ヲ通過セント欲セハ二鏈乃至三鏈ノ距離ヲ以テ旗島ヲ經過シ而シテ
該島ヲ正横ヨリ二點船尾ノ方ニ見ルトキ北々西^二西(漲潮ニハ北西^一北)ニ
向テ進ミ而シテ旗島ノ東端ヲ航門島ノ西端ト觸レシメテ之ヲ船尾(南^四東)
ニ見テ進メハ正中水道ニ導クヘシ

沙山ヲ中島ヨリ北ニ開キテ東^二北ニ見ル時東方ニ向進シ而シテ旗島ノ東端
ト小航門島ノ西端トカ一線(南^一東)ヲ成スヲ見ハ此準標ヲ船尾ニ保視シテ
偏西ノ針路ニテ中洲上水深二^四尋ノ處ヲ橫過シ柱岩ヲ北東^一北ニ望ムカ(ツ
リッ^一カー岩ノ見ユル時ハ柱岩ト直線ヲ成ス)又ハチャールス島ト塔ト一線(南
西^一西^三西)ヲ成ス時北^三西ニ向ヒ塔岩ノ西四鏈ノ處ヲ經過シ然後前記ノ針
路ニ從フヘシ

錨地

定島ヲ東^一北^二北ニ帆掛岩ヲ北々西^二西ニ望ミ水深四尋沙底ノ處ニ好錨地
ヲ得ヘシ

ミヤンクン灣ニ於テハ水深六尋底質泥沙ノ處ヲ錨地トス是ヨリ帆掛岩ト低島トハ一線ヲ成シテ南々東_ニ東_ニ當リ山島ノ頂ハ北_ニ東_ニ當ル
ウイルソン水道ノ北端ニ於テハ水深七尋乃至十尋底質沙泥ノ處ニ錨地ヲ得ヘシ

潮及潮流

北東信風期中海壇海峽ニ於テハ朔望高潮十一時十五分、大潮升二十呎乃至二十三呎小潮升十六呎○望日ノ大潮升ハ新月ノ大潮升ヨリ三呎多キヲ驗セリ
北方諸水道ヨリ此海峽ニ入ル所ノ漲潮流ハ多岩列嶼ト中島トノ間ニ於テ南方ヨリ來ル所ノ漲潮流ニ會ス○此近傍ノ諸水道ニ於テハ強風アル時ニ猛烈ノ湍潮アリテ端艇ニ危険ナリ山島ト中島トノ間特ニ甚シ
海峽ノ狹部ニ於テハ潮流ハ水道ノ方向ニ順フテ走り其速力四節乃至五節然レトモ海峽ノ廣所ニ於テハ其速力二節乃至三節ナリ
南東口ヨリ此海峽ニ入ル所ノ漲潮流ハ草島ノ北ニ於テ二派ニ分カレ一派ハ

北西方ニ向ヒ一派ハ南西方ニ向フ○此南西派流ハボルガ岩ノ南ニ於テ再ヒ分派シ其一部ハ興化水道ヲ經テ本流ニ合シ他ノ一部ハ亂形島ト南日島トノ間ナル航門ヲ經テ南日水道ニ達ス

汽力適度ノ汽船ハ亂形島ト紅日島トノ間ナル諸水道ニ入ル時大潮ニ五節乃至七節ノ速力ヲ以テ諸航門ヲ順走スル所ノ漲潮ニ會セハ十分ニ其汽力ヲ増サ、ルヘカラス此處ニ於テハ屢猛烈ノ湍潮及旋流ニ遭フコトアルヘシ

三月ト四月ノ間セダン岩附近ニ於テハ漲潮ハ南西ニ落潮ハ南東ニ向ヒ其速力一時間二節乃至二節半ナリ

牛山島ノ北一湮半ノ處ニ於テハ新月後四日ニ輕南風アル時ハ潮流ハ一時間二節乃至四節ノ速力ヲ以テ十九時間北東ニ流レ而シテ南東ヘハ一時間一節ノ速力ヲ以テ僅ニ三時間流ル

三月中壇角附近ニ於テハ漲潮流ハ南西ニ落潮ハ北東ニ向ヒ其速力一時間二節乃至二節半○紅日島ト北日島トノ間ハ漲潮ハ北東ニ落潮ハ南西ニ向ヒ其

速力一時間二節乃至三節ニシテ渦流アルヲ檢知セリ
供給品

此諸島ハ住民アルモ皆赤貧ノ漁夫ニシテ海壇島ヲ除ク外一ノ供給品アルナ
シ而シテ良質ノ淡水ハ一モ得ヘキ所ナシ○耕地附近及該地ヲ疎通セル淡水
ハ取ラサルコトニ注意スヘシ

冬數月ノ間ハ海壇島ノ諸鹹湖及陸岸ニ深入セル諸大淺灣中ニ水禽ヲ見ルコ
トアリ

テッサラ群島 (Pessara islands)

糖嶼ノ北々東六哩ノ處ニアル群嶼ニシテ是ト牛角トノ間ハ水深七尋ナリ○
北東信風時ニハ此處船舶ノ避泊シ得ヘキ一ノ濶處ナシ○其最東嶼ヨリ南
東ニ向ヒ半哩ノ間礁脉擴延ス○テッサラ群島北西方ノ褐色岩ハ高九十呎ニ
シテ二箇ニ分裂ス

干出十九呎ナル好路礁ト該群島中ノ最大島(高二二一呎)トノ間ハ水深三尋

乃至四尋ナリ○該最大島ノ西方約四鏈ニ二岩アリ俱ニ干出五呎○好路島ハ
高一八三呎

針路法

海壇海峽ヲ通過シテテッサラ群島ノ西方ヲ經航セント欲セハ糖嶼ヲ過ル後
褐色岩ヲ好路島ノ東方ニ開キテ之ヲ北^{3/4}東ニ望ムヘシ○此方位ヲ追フテ進
ミ牛角山ヲ西北西ニ望ムノ處ニ到ラハ好路島ノ西方二鏈ノ處ヲ過クヘク針
路ヲ取ルヘシ○然後漸次省安島ノ西角ヲ好路島ノ西端ト一線(南^{3/4}西)ニ持
來シ大ドラゴン島(テッサラ群島ノ北東島)ヲ褐色岩ノ北方ニ開視スルマテ進
ミ然後北東ノ北ノ針路ヲ取ルヘシ

ナモア岩 (Namo rock)

ナモア岩ニ近ツク時ハ省安島ヲ好路島ノ西方ニ開ク可カラス○褐色岩ハ其
西方一鏈ヲ隔テ、安全ニ通過シ得ヘシ

碼)ニ分レ其上ノ水深僅ニ四呎ナリ○此尖頭ヨリ褐色岩ノ北端ハ東ニ當リ
五⁷/₄鏈、好路島ノ頂ハ南⁷/₈東ニ當ル

紅岩 (Red rock)

テッサラ群島ノ南東二³/₄湮ニ位セル小嶼ニシテ礁脉ニ圍マル○船舶ハ紅岩
ヨリ東方ノ海壇島濱ニ接近ス可カラス何トナレハ此岩トオ¹/₁ニング岩トノ
間ノ海區ハ岩礁散布スレハナリ

ノルトン岩 (Norton rock)

テッサラ群島ノ東六⁷/₄湮ニ位シ高約五十二呎其北西一鏈ニ一洗岩アリ

マッコーレー岩 (McCauley rock)

テッサラ群島ノ北方九湮、距濱一¹/₄湮ニアル岩ニシテ沙峯角ニ至ルマテ擴延
セル諸岩諸淺灘中ノ最南ノモノナリ○牛角ヨリ沙峯角マテ十六湮間ハ一帯
ノ沙濱ナリ

牛山島 (Turnabout island)

海圖第二八六號ヲ看ヨ

此島(高約二二八呎)ハ海頭ノ東南東四³/₄湮ノ處ニ位シ其附近ニ二小嶼ヲ有
ス而シテ其北角及南角附近ニ危險岩アリ

牛山島燈臺

島上ニ設置ス○白色明暗燈ニシテ全周ヲ照シ每十五秒時ニ一回暗黒ヲ呈ス
○燈高ハ高潮面上二五七呎晴天光達二十三湮○燈臺ハ石造黒塗守燈房白
塗

其位置北緯二五度二六分一〇秒東經一一九度五六分七秒

霧中信號

海方ヨリノ信號ニ應シ號砲ヲ二發ス其發砲ノ間隔ヲ三分時トス尙必要ト認
ムルトキハ十分時ノ後發砲ヲ繰返ス

サンダ岩 (Sunda rock)

牛山島ノ北端ヨリ北三鏈半ニ位シ大低潮ニ三呎干出ス此岩ト島トノ間ハ險
惡地ナリ

支那海水路誌第二卷
地名總索引

A

Aberdeen harbour.	アバーデーン港	七二
A-chau island.	鴉洲島	四八
Aishū-rettō.	鞋洲列島	四二
Akong rock.	アコン岩	一九四
Alibi rock.	アリビ岩	一九一
American reach.	アメリカン直路	一三三
Amoy Inner harbour.	厦門内港	一九五
—— island.	——島	一八八
—— Outer harbour.	——外港	一九一
An kang shan hill.	アンカンシャン山	九
Anson bay.	アンソン灣	一三三
—— bluff	——崖角	三〇一
Anung hoi island.	亞娘鞋島	一三三
—— peak.	——峯	一三三
—— point.	——角	一三三
Apuchai-wan.	アプチャイ灣	六七
Arnold rock.	アーノルド岩	一一〇
Arōai-hō.	亞娘鞋峯	一三三
—— kaku.	——角	一三三
—— tō.	——島	一三三
Ashuelot rocks.	アシエロット岩	三五四
Ashū-tō.	鴉洲島	四八

地名總索引

支那海水路誌第二卷終

牛山島ノ南角ヨリ南一鏈半ニ一岩アリ大低潮ニ洗フ
 凡ソ此近海ヲ航スル所ノ船舶ハ牛山島ニ七鏈半ヨリ近ツク可カラス○牛山
 島守燈人ノ報スル所ニ據レハ過度ニ該島ノ南角ニ接シテ之ヲ繞廻セントシ
 テ爲メニ危険ニ瀕シタル船舶少ナカラスト云フ
 海壇淺灘 (Hai tan bank)
 海頭ト牛山島トノ間ニ横タハリ北東南西ノ長五鏈幅三鏈ニシテ灘上最淺部
 ノ水深六尋ナリ○此堆ノ中央ヨリ牛山島燈臺ハ東ニ南ニ二鏈ニ當ル○低
 潮ニハ激湍ヲ起シ灘上甚シク水色ヲ變ス
 此近處ニハ尙他ニ同様ノ危灘ナキヲ保セス故ニ船舶ハ航路ヲ牛山島ノ外方
 ニ取ルヲ要ス

Beal rock.	ビール岩	二四八
Belcher-reach.	ベルチャー直路	一二七
Bell island.	鈴島	二五八
——	鐘島	三二九
Beveridge point.	ベリック角	二九二
Bias bay.	白耶士灣	一九一
—— point.	——角	一九五
Big island.	ビッグ島	一九五
Birds' Nest fort.	バードネスト砲臺	一五五
—— rocks.	——岩	一五六
Bishū-ho.	湄州浦	三二八
Bitō-kaku.	鼻頭角	三三七
Black head.	烏頭	一六六
—— mount.	黑山	二二六
—— point.	——角	二六九
—— rock point.	黑岩角	二二四
—— rocks.	黑叢岩	三五六
Blakeney pass.	ブレクニー航門	二七〇
Blake point.	ブレイク角	二二六
Blenheim passage.	ブレニム航門	一五〇
Blind channel.	袋水道	三六〇
Blonde channel.	ブロンド水道	二九五
Blue river.	藍河	一六四
Bluff head.	黃竹頭	一八四
—— island.	圓崖島	一八〇
Boat rock.	端舟岩	二六
Boca-Tigris.	虎門	一三三
Boddam cove.	ボッドム澳	三九
Bokhara rocks.	ボカラ列岩	六四

Assistance rock.	アシステンス岩	五五
Ass's Ears peaks.	驢耳峯	四九
Au chau islets.	澳洲	一三三
Awuta rock.	石嶋岩	二六五
B		
Baan-hō.	馬鞍峯	二四三
—— tō.	——島	三三〇
Babishū.	馬尾洲	五〇
—— tōdai.	——燈臺	五〇
Baker rock.	ベーカー岩	二六八
Bakufu-wan.	瀑布灣	五五
Bakuhoku-gan.	駁北岩	二〇一
Balfour rock.	バルフォーア岩	二二六
Ballast island.	バラスト島	九四
Bamboo island.	バムブー島	一六八
—— town.	——市街	二三三
Banner rock.	バンナー岩	二九九
Banpei-tō.	番兵島	三四四
Banterer reef.	バンテラー礁	二八〇
Barrier channel.	遮欄水道	一五四
Basalt island.	柱石島	一八〇
Bassard rock.	バッサード岩	二二〇
Bassett rock.	バセット岩	三五〇
Bate island.	ベート島	一九五
—— rock.	——岩	二二五
Bateitetsu-tai.	馬蹄鐵堆	三
Bay islet.	灣嶼	一八〇
Baylis bay.	ベリス灣	二四四

Bush reef. ブッシュ礁 一八五
 Butsudō-mon. 佛堂門 六六

C

Calcutta shoal. カルカッタ淺灘 一二六
 Cambridge barrier. カンブリッジ遮欄 一三三
 ——— reach. ——— 直路 一三三
 ——— rock. ——— 岩 五一
 Camfield point. カムフィールド角 三四八
 Campbell island. カンベル島 一六九
 Canton. 廣東 一四一
 ——— river. ——— 河 一〇〇、一八
 Cap yit. 帽日島 三四三
 Cass spit. カス嘴 三〇〇
 Castle-peak island. カッスルピーク島 一〇三
 Castle rock. 城岩 六〇
 Chain-rock. チェーン岩 一三三
 Chalk islands. チョーク列嶼 一九六
 Challum bay. 柘林灣 二五四
 Chang chau-shi. チャン、チアウ市 一三三
 ——— cheun cham. チャン、チウん、チヤム 二八
 ——— shan island. 長山島 一五二
 Chapel island. 東控島 一七五
 ——— light. ——— 燈臺 一七六
 Chapman patch. チャプマン點灘 一七八
 Charles island. チャールス島 三五六
 Chauan-bay. 詔安灣 一五六
 Chauchat. 大礁 二八二

Boot sand. 長靴沙堆 三二〇
 Borei-gan. 牡蠣岩 三二五
 ——— sho. ——— 嶼 三二五
 Bōshū. 芒洲 九四
 Bōtō-suidō. 棒糖水道 一三〇
 ——— tō. ——— 島 一九四、一三一
 ——— tōdai. ——— 燈臺 一三一
 Bottefurh rock. ボッチェフアー岩 一三四
 Boulder point. 磊石角 五五
 Bouncer rocks. バウンサー岩 三九
 Bower point. ボーアー角 一三三
 Bown rock. バウン岩 三四九
 Bōzitsu-tō. 帽日島 三四三
 Branch shoal. ブランチ淺灘 六一
 Breaker island. ブリーカー島 二四五
 ——— point. 蓮花峯角 二一八
 ——— light. ——— 燈臺 二一九
 Bremer channel. ブリーマー水道 一三三
 ——— point. ——— 角 一五二
 Brig island. 鳳島 二四四
 Broadway. 寬河 九二、一六五
 Brothers islet. 兄弟嶼 一六、二五九
 Brown reach. ブラウン直路 一五二
 ——— rock. 褐色岩 二九七、三六五
 Brunswick patches. フランスウイック諸灘 一三一
 Buan-sho. 武安嶼 一八一
 Budō-tō. 葡萄島 四〇
 Bunsansiah rock. ブンサンシヤ岩 五九
 Burnie mount. ボルニー山 三五二

Chiota-reef.	チオタ礁	二九一
Chi seu.	日嶼	二八四
Choho reef.	日湖礁	三三三
Chō-kaku.	潮角	二三四
Chōkasa tai.	長靴沙堆	三三〇
Chōkei.	肇慶	一七三
Chō-kō.	長港	一八三
Chō-ō.	潮澳	一八五
Chōshū-tō.	長洲島	五七
Chōzan-hakuchi.	長山泊地	二四三
—— tō.	—— 島	一五二
Chōzitsu-tō.	長日島	三四三
Chu-bay.	チュ湾	二七四
Chuen-pi channel.	川鼻水道	一一一
—— island.	—— 島	一一一
—— point.	—— 角	一一一
Chuk chau.	竹洲	四一
Chu kiang.	珠江	一〇〇、一一八
Chuk tu aan island.	竹途岸島	四五
Chuk un town.	チユク、ユン邑	九
Chuk wan island.	竹灣島	四一
Chu-lu-kok.	赤瀝島	一〇一
Chung chau island.	清洲島	四六
Chung-chau-si island.	清洲西島	四五
Chung chi point.	祥芝角	三一九
Chung-hue island.	中嶼	五九
Chung island.	長洲島	五七
—— kwang ō.	チュンクワン澳	六七
—— rock.	チュン岩	五七

Chaulin island.	チャウリン島	一六七
Chauwan bay.	チャウワン灣	二九
Chelang point.	遮浪角	二〇八
—— rock.	—— 岩	二〇八
Chelsiu rocks.	七星山列岩	二五三
Cheuto rocks.	チエウト岩	三三五
Chi-chau islands.	芝洲列島	四七
Chikushū.	竹洲	四一
Chikutogan-tō.	竹途岸島	四五
Chiku-wan-tō.	竹灣島	四一
Chim island.	草島	三五二
—— rocks.	—— 列岩	三五二
Chimmo bay.	深滬灣	三二七
—— creek.	チンモ溪	二二九
—— point.	深滬角	三二七
—— rocks.	—— 岩	三二八
Chimney-island.	煙突島	二六二
Chin chu harbour.	泉州港	三一九
—— island.	チンチュウ島	一四
Ching rock.	青岩	二六五
Chin-ha-point.	鎮海角	二八〇
Chinkai-kaku.	鎮海角	二八〇
Chino-bay.	淺澳灣	二〇九
—— peak.	—— 峯	三三三
—— reef.	—— 礁	二二〇
—— village.	チノ村	一九
Chin-sal-chui point.	チンサルチユイ角	七八
Chinsu island.	チンス島	三四八
Chin tseao.	青礁	二八二

Comus sunken rock.	コーマス暗岩	一五二
Cone islet.	圓錐嶼	一九四
— peak.	— 峯	二五八
Conic islet.	— 嶼	一八二
Consolation-rock.	コンソレーション岩	二九七
Cork point.	コーク角	二七四
Cornwallis rock.	コルンウォリス岩	二九一
Cow's horn.	牛角	三五七
Crab point.	蟹角	二六九
Crescent island.	新月島	一八六
Cricket island.	クリケット島	二七
Crooked harbour.	曲島港	一八六
— island.	曲島	一八六
Cust rocks.	カスト列岩	七四

D

D'Aguillar, cape.	大龍角	九〇
Daibatsu-byōchi.	大拔錨地	九五
— tō.	— 島	九五
Daibi-keitōrippiyō.	大尾挂燈立標	一五四
Daichikushū-tō.	大竹洲島	一四
Dai dragon-tō.	大ドラゴン島	三六五
Daifunshū-tō.	大汾洲島	一一
Daiichikannukizu.	第一門洲	一三一
— tō.	— 島	一三〇
Daiikkaku.	第一角	一八一
Daikakutō-suidō.	大角頭水道	一六〇
Daikai-sho.	臺形嶼	一七九
Daiken-gan.	大險岩	三二一

Chung-saw-wan island.	チュンソーワン島	一〇三
Chuō-gan.	中央岩	一九一、一九八
— guntō.	— 群島	一九三
— shō.	— 礁	二〇六
— tai.	— 堆	三
Chū-sho.	中嶼	五九
Chū-tō.	中島	三五五
Chyūseki-tō.	柱石島	一八〇
City hill.	シチイ山	一四二
Clam islet.	クラム嶼	三三五
Cleft islet.	クレフト嶼	二六九
— rock.	— 岩	二六九
Cliff island.	崖島	三三七
— islet.	險崖嶼	二五八
— point.	— 角	二八九
Clio rock.	クライオ岩	四〇
Clipper road.	長山泊地	二四三
Club point.	クラブ角	二〇四
Clue bay.	クリュー灣	二七四
Clump point.	クランプ角	二
Coast islet.	コースト嶼	一八八、二〇〇
Cockchafer rock.	コクチャファー岩	二三四
Coffin island.	コフィン島	九三
Coker rock.	コーカー岩	二九六
Collinson barriers.	コリンソン遮欄	一五一
— cape.	— 岬	六三
— light.	— 燈臺	六三
— reach.	— 直路	一五二
Comet rock.	コメット岩	三四四

Dawson rock.	ドーソン岩	三四九
Deep bay.	デープ灣	一九
Deep water point.	深水角	一六
Denbi-kaku.	田尾角	二二二
Denpaku.	電白	一一
—— kō	—— 港	二二
—— shi	—— 市	二三
Devil's peak.	デヴィルズ峯	八六
Devonhurst rock.	デボンホルスト岩	一九八
Difficult island.	鷄嶼島	二五五
—— point.	—— 角	二五五
Dioyu rock.	ダイオユ一岩	二五四
Dock islet.	ドック嶼	二九五
Dodd head.	北掟頭	三二三
—— island.	—— 島	三二三
—— light.	—— 燈臺	三二四
—— passage.	—— 航門	三二三
Dōko-hō.	銅鼓峯	一〇二
—— tō.	—— 島	一〇二
Dōō-tō.	銅澳島	三八
Dōrei-heidan.	道令平灘	二二五
—— tō.	—— 島	二二五
Dori island.	ドリ島	三五二
Dōsō-shō.	道掃嶼	二八四
Double island.	雙島	一八六、三三一
—— haven.	—— 港	一八六
Double yit.	双日島	三四三
Douglas island.	ダグラス島	三四五
—— rock.	—— 岩	三三八

Daikisan-shō.	大龜產礁	一二八
Daiko-tō.	大虎島	一二四
Daini-kannukizu.	第二門洲	一二六
—— Higashi-suidō.	—— 東水道	一二七
—— kei.	—— 溪	一二六
—— Nishi-suidō.	—— 西水道	一二七
Daiōkin-tō.	大橫琴島	九二
Dairyo-suidō.	大良水道	一六一
Dairyu-kaku.	大龍角	九〇
—— tō.	—— 頭	九〇
Daisaku-kaku.	大翠角	三二六
Daisei-suidō.	大西水道	一二三
Daiseisan-gan.	大星簪岩	二〇一
Daisekiryō-gan.	大石龍岩	二二八
Daiseki-sharan.	大石遮欄	二五三
Daishi-gan.	大指岩	二二三、二九一
Daishō.	大礁	二八二
Daitanbi-sho.	大擔尾嶼	五三
—— suidō.	—— 水道	五三
Daitan-hantō.	大潭半島	九六
—— wan.	—— 灣	九二
Daitō-gan.	大東岩	六三
—— suidō.	—— 水道	六二
Daitotsu-shō.	大凸礁	二二八
Daitsui-tō.	大墜島	三三二
Danes island.	デーンズ島	一三二
Dansborg island.	ダンスボーグ島	二六四
Daseki-zan.	駝脊山	一七九
Davis island.	ダビス島	二七

F

Fairway island.	好路島	三六五
—— reef.	礁	三六四
Fairy rock.	フェアリー岩	三二八
Fales St. Jhon.	フォールスセントジョン島	二三三
Fall peak.	フォール峯	二五九
Fan-lo-kong harbour.	范羅港	一九二
Fan-si-ak islet.	磐石嶼	一〇五
Fati-rock.	花地岩	一四二
Fiddler's reach.	フィッドラーズ直路	一三六
Figure rock.	フギウア岩	二一五
First bar.	第一門洲	一三一
—— island.	島	一三〇
Fisherman island.	漁翁島	二三三
Five Brothers rock.	五兄弟岩	二一六
Five islands.	五列島	二七
Flag island.	旗島	三五五
Flak island.	フラク島	三二六
Flat islet.	平嶼	一八四
—— reef.	一礁	一八四、二一九
—— rock.	一岩	二〇七、二一九
Flying fish rock.	飛魚岩	二六五
Fokai-hill.	フカイ山	一九七
—— point.	角	一九七
—— promontory.	高角	一九七
Folkstone rock.	フォークストーン岩	二四五
Forester rock.	フォレスター岩	一六三

Dove rock.	ドーブ岩	二三八
Dōzan-kō.	銅山港	二五九
—— naiō.	内澳	二六一
—— yei.	營	二六一
Druid head.	ドルイド頭	二九〇
Duff rock.	ダッフ岩	一二四
Duke reef.	デューク礁	三三四
Dumbell bay.	ダムベル灣	一九二
Dutch folly island.	ダッチホリー島	一三七
—— rock.	岩	一四〇
Dwarf anchorage.	ドワーフ錨地	三四八
—— point.	角	三四八

E

East river.	東江	一一九
—— White stone.	白石	二〇九
Edmond reef.	エドモンド礁	三五二
Eighteen yits.	十八日群島	三四二
Einei jyō.	永寧城	三一八
—— kaku.	角	三一八
—— sho.	嶼	三一八
Elliot passage.	エリオット航門	一五六
English reach.	イングリッシュ直路	一三三
Entrance head.	エントランス頭	二〇五
—— hill.	山	二〇五
Escaqe creek.	エスケープ溪	一二九
Essex point.	エッセックス角	一六三
Eyres point.	アイレス角	一五一

Giūtō-tō.	牛頭島	四六
—— mon.	—— 門	四六
Glengyle rock.	グレンガイル岩	二四七
Goat island.	野羊島	二〇五
Gochang rocks.	牛母岩	二三五
Gokeitei-gan.	五兄弟岩	二一六
Good Hope cape.	企望岬	二三五
—— light.	—— 燈臺	二二六
Gopai narraws.	ゴバイ狭路	五
Go-rettō.	五列島	二七
Gosho.	渚嶼	二八一
Goshū-fu.	梧州府	一七五
Gough island.	ガフ島	三三八
Gough's hill.	ガフス山	一三七
Grass island.	草島	一八二
Grassy Tongue.	青色舌頭地	一三七
Great Dragon island.	大ドラゴン島	三六五
Gaeat Ladrone island.	老萬山	三六
Great West channel.	大西水道	一一三
Greene range.	グリーン山脉	二六二
Green island.	綠島	一九三
—— light.	—— 燈臺	五六
—— islet.	—— 嶼	二二九
Griffith island.	グリッフィス島	三四〇
Griffin rock.	グリッフィン岩	一八二
Gui tong.	ガイトン	一五
Gulai point.	古來角	三三八
Gunjavar channel.	ガンジャバル水道	二九
Gu-rock.	グー岩	二六五

Fort island.	籃鉢島	二四四
—— point.	砲臺角	二
Four feet rock.	四呎岩	四五
French island.	フレンチ島	一三三
Fudai-tō.	浮臺島	三七
Fukuro-suidō.	袋水道	三六〇
Fung bay.	鳳澳	一八一
Fungkai chai.	鳳鷗仔	一一
Fury rocks.	フーリー岩	六〇
Futau chau island.	フタウチャウ島	六六
Futau mun.	佛堂門	六六
Futō-wan.	浮頭灣	二六四
—— zan.	—— 山	二六六
—— ka.	—— 河	二六六

G

Gai-tō.	崖島	三三七
Gai-une islet.	蓋雲嶼	五一
Galbraith point.	ガルブレイス角	一五二
Gankaku.	岩角	一三三
Gan-kō.	岩港	一八〇
Gantō-kaku.	岩頭角	一三三
Gap rock.	馬尾洲	五〇
—— tōdai.	—— 燈臺	五〇
Gau tau.	交島	一八一
Gauze islet.	高子嶼	四三
Gei-gan.	鯨岩	二〇一
George island.	ジョージ島	五四

Hakuretsu gan.	白列岩	三二六
Hakusekikō.	白石口	一六七
Hakusha-hantō.	白沙半島	二〇八
—— kaku.	—— 角	二〇九
—— wan.	—— 灣	二〇九
Hakushoku-gan.	白色岩	四一
Haku-tō.	白頭	一八四
—— tō.	—— 島	三三九
Half-tide reef.	半潮礁	二五三
Hamilton creek.	ハミルトン川	一五三
Hanchō-gan.	半潮岩	一五三
Hankau rock.	ハンコウ岩	一三八
Hanra-kō.	范羅港	一九二
Han river.	韓江	一三六
Hanseki.	磐石	二二
—— sho.	—— 嶼	一〇五
Harawan.	巴羅灣	一〇一
—— son.	—— 村	一〇一
Harbour group.	港群島	一九四
—— island.	—— 島	一八五
—— rock.	ハーボール岩	一九八
Harlem bay.	海平灣	一九七
—— peak.	—— 峯	二〇〇
Hart rock.	ハート岩	二四八
Hat islet.	ハット嶼	二〇二
Hatō-tō.	巴東島	五七
Haucheun bluff.	ホウチウン圓崖角	二四
—— island.	下川島	一三三
Hau-seu.	猴嶼	二九六

Gyodō.	魚道	一五
Gyōō-tō.	漁翁島	一三三
Gyūbo-gan.	牛母岩	一三五
Gyū-kaku.	牛角	三五七
Gyū-tō-tō.	牛頭島	四六
Gyūzan-tō.	牛山島	三六六
—— tōdai.	—— 燈臺	三六七

H

Haeshin rock.	海心岩	一五六
Hai-head.	海頭	三四八
Hai lung rock.	ハイルン岩	一一八
Hai mun bay.	海門灣	一三三
—— point.	—— 角	一三三
—— river.	—— 河	一三三
Hai tan bank.	海壇淺灘	三六八
—— bay.	—— 灣	三四九
—— chin-town.	—— 鎮	三五五
—— island.	—— 島	三四六
—— point.	—— 角	三四六
—— strait.	—— 海峽	三五〇
Hak chau island.	北洲島	四三
Hakin-gan.	把金岩	一三三
Hakudei-son.	白泥村	一六九
Hakufuseki-wan.	白浮石灣	三六
Haku-gan.	白岩	一〇五、一一八
Hakuhi.	白碑	一一
Hakurei-wan.	白靈灣	九三
Hakureki-tō.	白瀝島	四〇

Hokutei-tō-tōdai.	北掟島燈臺	三二四
Hokutōzitsu-tō.	北東日島	三四三
Hokuzitsu-gan.	北日岩	三四一
Hole island.	空洞嶼	一八一
Hong hai bay.	紅海灣	一〇三
—— island.	——島	一〇三
Hongkong harbour.	香港	七二
—— island.	——島	六七
—— rock.	——岩	三四三
Hō-ō.	鳳澳	一八一
Hōōshi.	鳳鷗仔	一一
Hope bay.	企望灣	二三四
Horse-shoe cay.	馬蹄鐵堆	三
Hō-tō.	鳳島	二四四
House hill.	家山	二七四
—— point.	——角	二七四
House islet.	ハウス嶼	四〇
Hui ling san harbour.	海陵山港	一七
—— island.	——島	一六
Hu-i-tau bay.	圍頭灣	三二一
—— point.	——角	三二一
Hunchback hills.	駝脊山	一七九
Hunghwa channel.	興化水道	三四三
—— sound.	——浦	三三六
Hung-kong-chau island.	東島	四三
Hung rocks.	紅岩	三四二
Hu-tau bay.	浮頭灣	二六四
—— shan.	——山	二六六
—— river.	——河	二六六

Hebe-islet.	ヒープ嶼	一九八
Hei-gan.	平岩	二〇七、二一九
Heikai-wan.	平海灣	三三一
Hei-gan.	平岩	三三一
—— shō.	——礁	一八四、二一九
Heishū-tō.	平洲島	一八六
Hewen rocks.	ヒューエン列岩	三三一
Hie che chin bay.	碣石鎮灣	二〇七
High Cape summit.	高岬嶺	二二六
High Cone peak.	高圓錐峯	三三四
High island.	高島	一五二、一八〇
—— Lamock island.	南澎高島	二四九
—— —— tōdai.	——燈臺	二四九
Higyo-gan.	飛魚岩	二六五
Hill islet.	ヒル嶼	四二
Hoa ok islet.	河澳嶼	四〇
Hodai-guntō.	蒲臺群島	五九
—— to.	——島	五九
Hōdai-kaku.	砲臺角	二
Hokake-gan.	帆掛岩	三五三
Hōkei-gan.	方形岩	二五八
—— sho.	——嶼	二五八
Hokkaku.	北角	一
Hokkō-tō.	北交島	一八三
Hokusen-tō.	北尖島	四八
Hokushiū-tō.	北洲島	四三
Hokutei-kōmon.	北掟航門	三二三
—— tō.	——頭	三二三
—— tō.	——島	三二二

Jōsen-tō.	上川島	二八
Joss house cove.	ジヨスハウス澳	五二
Jubilee islet.	ジウビリー嶼	四九
Juchō-sho.	樹頂嶼	一九四
Junction channel.	ジャンクシヨン水道	一六二
Junk creek.	ジャンク溪	一三七
Junk sail rock.	帆掛岩	三五三
Juno rock.	ヂューノー岩	三三五
Jyūhachinichi-guntō.	十八日群島	三四二

K

Kaihei-hō.	海平峯	二〇〇
—— wan.	—— 灣	一九七
Kai-kaku.	蟹角	二六九
Kaiki-gan.	海龜岩	二二六
Kaimon-ka.	海門河	一三三
—— kaku.	—— 角	一三三
—— wan.	—— 灣	一三三
Kaipan rock.	門辨岩	二五三
Kaipong islands.	鷄澎群島	四八
Kairyōzan-kō.	海陵山港	一七
—— tō.	—— 島	一六
Kaiser rock.	カイゼル岩	一九七
Kaishin-gan.	海心岩	一五六
Kai tan-chin.	海壇鎮	三五五
—— kaikyō.	—— 海峽	三五〇
—— kaku.	—— 角	三四六
—— sendan.	—— 淺灘	三六八
—— tō.	—— 島	三四六

Hut islet.	ハット嶼	二六七
—— rocks.	—— 諸岩	二六七
Hutung peak.	湖東峯	二一五
—— point.	—— 角	二二四
—— river.	—— 河	二二四
Hwangkwa.	王瓜嶼	二八四

I

Ichau head.	一洲頭	五三
Ichimon-suidō.	一門水道	五二
Iltis rock.	イルチス岩	二九八
Imperieuse rock.	インペリューズ岩	二九二
Inside island.	內側島	二〇三
—— islet.	インサイド嶼	九三
Isere rock.	イーゼル列岩	三〇一
Itō-kaku.	圍頭角	三一一
—— wan.	—— 灣	三一一
Itshū-to.	一洲頭	五三
—— tō.	—— 島	五三

J

Jacquelin hill.	ジャックエリン山	三
Jin island.	金島	一七九
Jissokuseki.	實測石	二二三
Joachim-bank.	ジョーナム堆	三三三
Jōgan.	カスル城岩	六〇
Jokako-peak.	ジョーカコ峯	二五七
—— point.	—— 角	二五七
Jones cove.	ジヨンス澳	一八四

Keitō-sho.	圭頭嶼	五〇
Kellett bank.	ケレット堆	七四、八七
—— island.	—— 島	八五
—— spit.	—— 嘴	二九九
Kengai-sho.	險崖嶼	二五八
Ken-tō.	險島	二七七
Kentō-hō.	肩頭峯	三二八
Keshen point.	極盛角	一三三
Ke-sin she.	鷄心石嶼	二〇三
Ketsusekichin-wan.	碣石鎮灣	二〇七
Ketsusekiyei.	碣石衛	二〇七
Keui island.	貴島	一八〇
Kiahtsz river.	甲子河	二二七
—— town.	—— 邑	二二七
Kibō-kō.	企望岬	二三五
—— tōdai.	—— 燈臺	二三六
—— wan.	—— 灣	二三四
Kieshiwei.	碣石衛	二〇七
Kimmon-ō.	金門澳	二八六
—— tai.	—— 堆	二八六
—— shi.	—— 嘴	二八六
—— tō.	—— 島	二八五
Kinryū-zan.	金龍山	七
Kinsei-mon.	金星門	一〇八
Kin-sho.	金嶼	二〇八
Kinsiang point.	金箱角	二〇九
Kin-tō.	金島	一七九
Kinyu islets.	金嶼	二〇八
Ki seu island.	崎嶼	二九四

Kai tan-wan.	海壇灣	三四九
Kai-tō.	海頭	三四八
Kakchio promontory.	カクチヨウ高角	二三三
Kakiong island.	溪頸島	九五
Kam lung mount.	金龍山	七
Kang-sim-ta reef.	カンシムタ礁	二九一
Kanka.	寬河	九二、一六五
Kan kau bay.	カンカウ灣	二七四
Kankō.	韓江	二三六
Kaō-sho.	河澳嶼	四〇
Kap sing mun.	急水門	五八
Kasen-tō.	下川島	三三
Kasshi-ka.	甲子河	二二七
—— kaku.	—— 角	二二五
—— yū.	—— 邑	二二七
Kasshoku-gan.	褐色岩	二九七、三六五
Kati-gan.	花地岩	一四一
Kau chau island.	九洲島	一〇七
Kau i chau island.	コイチャウ島	五九
Kau lan island.	コーラン島	三三
Kazan.	家山	二七四
—— kaku.	—— 角	二七四
Keihō-guntō.	鷄澎群島	四八
Keikei-tō.	溪頸島	九五
Keishin-sekisho.	鷄心石嶼	二〇三
Keitan-kaku.	鷄簞角	二五五
—— shō.	鷄簞礁	二五五
—— tō.	—— 島	二五五
Keitei-sho.	兄弟嶼	一六、二五九

Kōmon-tō.	航門島	三七、三三〇、三五三
Kong-mun.	江門	一六七
Kōrai-gan.	高麗岩	一一〇
Korō-sho.	古浪嶼	二八九
Kōro-shō.	好路礁	三六四
— tō.	— 島	三六五
Koro-tō.	胡蘆島	三四九
— wan.	— 灣	三四九
Kōseki.	黃石	一一〇
Kōshi-kaku.	甲子角	一一五
— hō.	— 峯	一一五
— sho.	高子嶼	四三
— ū.	— 邑	一一七
Kō-sho.	猴嶼	一九六
Kosō.	虎爪	一二四
Kosō-zan.	姑嫂山	三二八
Kōtei-ō.	後隄澳	二四七
Kō-tō.	港島	一八五
—	交島	一八二
—	高島	一五二、一八〇
—	廣東	一四二
— ka.	— 河	一〇〇、一一八
Kotō-hō.	湖東峯	一一五
— ka.	— 河	一一四
— kaku.	— 角	一一四
Kō-wan.	蠟灣	二五七
—	紅灣	二七二
Kōzitsu-shogan.	紅日諸岩	三四二
— tō.	— 島	三四二

Ki-sho.	崎嶼	二九四
Kitakyushin-sho.	北九針嶼	一七八
Ki-tō.	貴島	一八〇
—	旗島	三五五
Kiu-sung seu island.	虬松嶼	二九六
Knob island.	ノブ島	三三七
— reef.	— 礁	一八四
— rock	瘤岩	二六八
Kōchikukaku.	黃竹角	一八四
Kōensuihō.	高圓錐峯	三三四
Kōgan.	紅岩	三四二、三六六
Kō-guntō.	港群島	一九四
Kōho.	黃埔	一三三
— suidō.	— 水道	一二九
Kōka-chin.	興化鎮	三三七
— ho.	— 浦	三三六
— suidō.	— 水道	三四三
Kōkai-tō.	紅海島	一一〇三
— wan.	— 灣	一一〇一
Kōkōten.	高岬嶺	一二六
Kokugan-kaku.	黑岩角	一一四
Koku-kaku.	黑角	二六九
Kokushoku-gan.	黑色岩	一一
Kokusō-gan.	黑叢岩	三五六
Koku-zan.	黑山	一一六
Kō-mon.	虎門	一三三
Kō-mon.	江門	一六七
Kōmon-rettō.	航門列島	三三八
— shō.	— 礁	三五三

Lady Franklin rock.	レデー、フランクリン岩	九七
Lafsami island.	喇撒尾島	四六
Lamma channels.	南丁水道	五五
—— island.	——島	五四
—— Lamock island.	南澎列島	二四八
Lamon rocks.	勒門諸岩	二五二
Lam point.	ラム南角	三三九
Lamtia island.	ランチャ島	二七五
Lam yit channel.	南日水道	三三五
—— island.	——島	三三三
Lankit flat.	龍穴平灘	一〇五
—— island.	——島	一〇六
—— road.	——泊地	一〇六
Lantau channel.	南大澳水道	一一一
—— island.	——島	一〇〇
Lark bay.	白靈灣	九三
Law point.	ロー角	一二七
Lei chau peninsula.	雷州半島	四
—— town.	——邑	五
Lema channel.	擔杆水道	一〇九
—— islands.	——列島	五一
Liau lu bay.	料羅灣	二八七
—— head.	——頭	二八七
—— hill.	——山	二八七
Likin rock.	リキン岩	六一
Lin chin seu.	リンチン嶼	二七五
Lingtau.	リントウ埠頭	二九八
Lingting island.	伶丁島	四三
Lintin bar.	伶仃門洲	一〇四

Kūdō-sho.	空洞嶼	一八一
Kukok island.	クーク島	三三二
Kulang seu island.	古浪嶼	二八九
Kum sing mun.	金星門	一〇八
Kupehi islet.	甲子嶼	二二五
—— point.	——角	二二五
Kuper islands.	クーパー島	一三七
Kusabigata-yama.	楔形山	三五四
Kusau mount.	姑嫂山	三二八
Kwadra-island.	四方島	二五六
Kwang chau wan bay.	カンチャウワン灣	六
—— town.	——市	八
Kweilling peak.	ケイリン峯	八六
Kwei-tau islet.	圭頭嶼	五〇
Kwing bay.	胡蘆灣	三四九
—— island.	——島	三四九
Kyokusei-kaku.	極盛角	二二二
Kyoku-tō.	曲島	一八九
—— kō.	——港	一八九
Kyō-tō.	狹島	一九四
Kyūryū-hantō.	九龍半島	七三
Kyūshō-sho.	虬松嶼	二九六
Kyūshū-tō.	九州島	一〇七
Kyūshin-gan.	九針岩	三三八
—— gunsho.	——群嶼	二七七
Kyūsui-mon.	急水門	五八
L		
Ladrone islands.	萬山諸島	三六

Macarira island.	マカリラ島	九八
Mackinnon rock.	マッキンノン岩	二五二
Madras rock.	マドラス岩	二三四
Magazine hill.	マガジン山	一四二
Maiangkun bay.	ミヤンクン灣	三六二
Maitland passage.	メイトランド航門	一五三
Malo-chau pass.	マロチャウ航門	九四
Mame chau.	マメ、チャウ	一六
Manan-kaku.	萬安角	二四四
Mandarin point.	マンダリン角	一七一
Mandarin's cap island.	マンダリーンス、カッパ島	二〇
Manzan-shotō.	萬山諸島	三六
Marble-gan.	マルブル岩	一一
Marline Spike-hō.	マーリン、スパイク峯	三三三
Marsha creek.	マーシャ川	九
Maskong island.	マコン島	五五
Matheson point.	マジソン角	一五一
—— port.	小岸港	三二七
Matō-mon.	磨刀門	一六六
—— tō.	島	一六六
Mat shan village.	マツトシャン村	八
Matthews islet.	マシューズ嶼	三一四
Mc Cauley rock.	マッコレー岩	三六六
Meichen sound.	湄洲浦	三二八
Mendoza island.	メンドサ島	一九六
Merope shoals.	メロップ淺灘	二七七
Mfan chau islet.	ムファンチャウ嶼	六二
Mid-channel reef.	中央水道礁	三三三
Middle bank.	中央堆	三

Lintin island.	伶仃島	一〇三
Lintoa-kōriku.	リントア高陸	一一
Lin Tung village.	リンツン村	一六七
Little Iadrone island.	西澳島	三七
Little Pass island.	小航門島	三五三
Little Quemoy island.	小金門島	二八六
Liuchiu island.	リウチウ島	三一
Liungnib island.	兩葉島	三八
Li yuk tsui pass.	リ、ユク、ツイ航門	一六七
Lochau island.	螺洲	六〇
Lokaup island.	六克島	一九三
Long harbour.	長港	一八三
—— yit island.	長日島	三四三
Louisa island.	ルーイサ島	一三三
Loutz island.	鷺鷥島	三三三
—— shoal.	淺灘	三三三
Low island.	低島	三五四
Lueng-island.	ルエン島	四六
Lye mun.	鯉魚門	六六
Lynx rock.	リンクス岩	三二一

M

Mace point.	メース角	二〇二
Macao Fort passage.	マカオ砲臺航門	一五五
—— rock.	岩	一五六
Macao harbour.	澳門港	九五
Macao-Hōdai-kōmon.	マカオ砲臺航門	一五五
Macao light.	澳門燈臺	九六

Namo village.	南鼻村	二四
Nampang island.	ナムパン島	二二
Nandaibuzan-tō.	南大武山塔	二七九
Nandaiō-suidō.	南大澳水道	一一一
—— tō.	—— 島	一〇〇
Nangaou-bay.	南澳灣	二四六
Nanhō-rettō.	南澎列島	二四八
—— kōtō.	—— 高島	二四九
—— tōdai.	—— 燈臺	二四九
Nanjitsu-sho.	南日嶼	三三四
—— suidō.	—— 水道	三三五
—— tō.	—— 島	三三三
Nankō-tō.	南交島	一八二
Nanō-hō.	南澳峯	二四三
—— kō.	南鼻港	二四
—— son.	—— 村	二四
—— tō.	—— 島	二四三
—— wan.	—— 灣	二四六
Nanriō-suidō.	南了水道	五五
—— tō.	—— 島	五四
Nan-shō.	南礁	三四七
Nantai Wushan pagoda.	南大武山塔	二七九
Napier island.	ナーピア島	二三七
Narrow island.	狹島	一九四
Nau chau anchorage.	礁洲錨地	四
—— island.	—— 島	一
—— passage.	—— 航門	二
—— town.	—— 邑	一
Nau-tau island.	牛頭島	四六

Middle group.	中央群島	一九三
—— island.	中島	三五五
—— reef.	中央礁	二〇六
—— rock.	—— 岩	一九二、一九八
Minami Kā-tō.	南カー島	三三九
Minamikyūshin-sho.	南九針嶼	二七七
Minamisuidō.	南水道	一五〇
Minerva rock.	ミナーバ岩	二九九
Mirs bay.	大鵬灣	一八二
—— point.	—— 角	一八二
Mitre rock.	マイター岩	三五七
Modeste point.	モデスト角	一九〇
Moneypenny creek.	モニイペンニイ溪	一六一
Mong-chau.	芒洲	九四
Monkey island.	猴嶼	一九六
Montanha island.	モンタンハ島	九二
Morgan point.	モルガン角	九三
Mosquito rock.	モスキート岩	五三
Moto mun.	磨刀門	一六六
—— island.	—— 島	一六六
Mound peak.	マウンド(西亭郷山)峯	三三〇
N		
Naiinpai.	ナイインバイ	六五
Naisoku-tō.	内側島	二〇三
Namoa island.	南澳島	二四三
—— peak.	—— 峯	二四三
—— rock.	ナモア岩	三六五
Namo harbour.	南鼻港	二四

Oeste rock.	フイスト岩	二五二
Ōho.	黃埔	一三二
— suidō.	— 水道	一二九
Ōka-sho.	王瓜嶼	二八四
Oliver snoals.	オリバア淺灘	九〇
Ō-mōn.	橫門	一六二
— .kō.	澳門港	九五
— suidō.	— 水道	一六〇
— tōdai.	— 燈臺	九六
Opossum island.	オポシユム島	一六八
Ōran gan.	橫瀾岩	一一六
— sho.	— 嶼	六〇
— todai.	— 燈臺	六一
Ōshū	澳洲	一一三
Ota rock.	オタ岩	三三三
Ōtō-gan.	橫檔岩	一一三
— tō.	— 島	一一三
Ou cheun village.	フーチュン村	一〇
Outer Cleft islet.	クレフト外嶼	一七〇
Owick-bay.	嶺灣	二五七
Oyster islet.	牡蠣嶼	三二五
— rock.	— 岩	三二五

P

Pa chau kok-gan.	パチャウコク岩	一三八
Pagoda bay.	雲蓋寺澳	二四七
— hill.	塔山	一三三
— island.	塔島	二五九
—	バゴダ島	一九二

Nau-tau mun.	牛頭門	四六
Needle rocks.	針岩	四四
Net islet.	ネット嶼	一八九
Nikko-shō.	日湖礁	三三二
Nine islands.	九洲島	一〇七
Ninepin-group.	九針群嶼	一七七
— rock.	— 岩	三三九
Nipple mountain.	乳頭山	一〇七
Niraiseki-kaku.	二磊石角	二六八
Nishū-tō.	二洲島	五三
Nissho.	日嶼	二八四
Ni wok island.	ニウワク島	二二
No-pass rock.	ノーパスマス岩	三四五
North-east yit.	北東日島	三四三
— Gau islet.	北交島	一八三
— Merope shoal.	北メロープ淺灘	一七八
— Nine pin rock.	北九針岩	一七八
— point.	北角	一
— yit rocks.	北日岩	三四一
Norton rock.	ノルトン岩	三六六
Notch island.	ノッチ島	二七五
Nut island.	ナット島	四九
Nyūtō-zan.	乳頭山	二〇七

O

Ōbō-tō.	黃茅島	三八
Observatory boulder.	實測石	一一二
Ockseu island.	烏坵嶼	三三三
— light.	— 燈臺	三三三

Pedra Arca rock.	ペドラ、アレカ岩	九七
Pedoro Branco rock.	大星簪岩	二〇一
Pengchau island.	平洲島	一八六
Penguin shoals.	ペンゲイン淺灘	八六
Phaktia island.	バクチヤ島	一八七
Pienic bay.	ピクニック灣	五四
Pillars-islet.	ピラース嶼	一九三
Pinghai bay.	平海灣	三三二
Ping rock.	平岩	三三二
Pipachau island.	ピバチャウ島	二七
Pirie mount.	ピリー山	三四六
Pisai island.	ピサイ島	三三二
Pitiu point.	鼻頭角	三三七
Plover cove.	フロバー澳	一八五
—— island.	—— 島	一六八
Port island.	ポート島	一八三
Pottinger island.	ポツチンガー島	一三八
Potue island.	浮臺島	三七
Powan rock.	ポワン岩	一三八
Pratt rock.	プラット岩	一二二
Pu-toi island.	蒲臺島	五九
—— group.	—— 群島	五九
Punchard islet.	ブンチャード嶼	三四五
Pun tin island.	一洲島	五三
Pumice-stone bay.	白浮石灣	三六
Pyramid point.	大星角	三三六
—— rock.	尖形岩	一八〇、三三六



Pagoda islet.	塔嶼	三二八
Parker point bar.	パーカー角門洲	一五四
Pak leak island.	白瀝島	四九
Pak Nai village.	白泥村	一六九
Pak Shik Haon.	白石口	一六七
Pak-tsim island.	北尖島	四八
Pa-lo wang bay.	巴羅灣	一〇一
—— village.	—— 村	一〇一
Parker Point bar.	パーカー角門洲	一五四
Parkyns rock.	把金岩	三三三
Parry islet.	パリー島	三四九
—— mount.	—— 山	二〇四
—— rocks.	—— 列岩	二二四
Passage island.	航門島	三七、三二〇
—— islands.	—— 列島	三三八
—— islet.	パッセージ島	二四
Pass island.	航門島	三五三
—— islets.	パッセ列嶼	一六三
—— rock.	—— 岩	一七〇
—— rocks	航門礁	三五三
Pauk pie rock.	駁北岩	二〇一
Paukshao-bay.	白沙灣	二〇九
—— peninsula.	—— 半島	二〇八
—— point.	—— 角	二〇九
Patera island.	パテラ島	九七
Patung island.	巴東島	五七
Peak rock.	尖岩	一八九
Peaked rock.	尖岩	四九
Pedder island.	ペッター島	一三七

Reitei-tō.	伶仃島	103
—— tō.	伶丁島	43
Rei-tō.	鈴島	257
Rengehō-kaku.	蓮花峯角	228
—— tōdai.	燈臺	229
Rigyo-mon.	鯉魚門	66
Rocky harbour.	岩港	180
Rocky Head point.	岩頭角	333
Rocky islands.	多岩列嶼	356
Rocky point.	岩角	322
Rogues point.	ロークス角	339
Rokumon shōgan.	勒門諸岩	252
Rokukoku-tō.	六克島	193
Rōman-zan.	老萬山	36
Roō-sendan.	鷺鷥淺灘	332
Roshi-tō.	—— 島	332
Roshū-byochi.	礪洲錨地	4
—— kōmon.	—— 航門	2
—— tō.	—— 島	1
—— yū.	—— 邑	1
Ross head.	ロス頭	100
—— island.	—— 島	94
Round island.	圓形島	22, 185, 194
——	圓島	194
—— mountain.	圓山	207
Rozi-hō.	驢耳峯	49
Rugged mountains.	ラジド山脉	15
—— rocks.	亂形岩	49
Ryoku-sho.	綠嶼	229

Quemoy bank.	金門堆	286
—— island.	—— 島	285
—— port.	—— 澳	286
—— spit.	—— 堆嘴	286
Quoin hill.	楔形山	354
—— islet.	クォイン嶼	22
R		
Rai-seki-kaku.	磊石角	55
Raishū-yū.	雷州邑	5
—— hantō.	—— 半島	6
Rai-tō.	雷頭	260
Raleigh rock.	ラレー岩	41
Ranhatsu-tō.	籃鉢島	244
Ranka.	藍河	164
Rankei-gan.	亂形岩	49
Rashū.	螺洲	60
Rassanbi island.	喇撒尾島	46
Red bay.	紅灣	272
—— rock.	紅岩	266
—— yit island.	紅日島	242
—— rocks.	—— 諸岩	242
Reef island.	礁島	244
—— islets.	—— 嶼	192, 206
Rees-islands.	リース列島	262
—— pass.	—— 航門	262
—— point.	—— 角	262
—— rock.	—— 岩	262
Reitei-kannuki-zu.	伶仃門洲	104

Sa-mun islet.	三門群島	一〇九
Sa-mun road.	山門泊地	一九〇
Samsui.	三水	一六九
—— junction.	—— 滙河	一六九
—— reach.	—— 直路	一七〇
Samtong village.	サムトン村	三〇
Sanbō-tō.	三峯島	三四七
San chau island.	三竈島	九二
—— town.	サンチャウ市	一三三
Sand island.	沙島	三四四
—— patch.	—— 灘	一九五
Sand peak point.	沙峯角	三六六
Sandy bay.	サンヂイ灣	二九
San-gan.	三岩	三五六
Sanhōsui-gai.	三烽燧崖	二四七
Sanjitsu-retsugan.	散日列岩	三四三
Sankakujitsu-tō.	三角日島	三三四
Sankaku-tō.	—— 島	四四
Sanki bay.	サンキ灣	二九
Sanretsugan.	三列岩	三五〇
San-sho.	三嶼	一七七
Sanshū-ō.	三洲澳	一〇〇
—— yū.	—— 邑	一六九
Sansō-tō.	三竈島	九二
San sui.	三水	一六九
—— chokuro.	—— 直路	一七〇
—— waika.	—— 滙河	一六九
Sarah Lucy rocks.	サラールシー岩	一一〇
Satie.	サタイ邑	三〇

Ryōra-tō.	料羅頭	二八七
—— wan.	—— 灣	二八七
—— zan.	—— 山	二八七
Ryoku-tō.	綠島	五六、一九三
—— tōdai.	—— 燈臺	五六
Ryōyō-tō.	兩葉島	三八
Ryu-gan.	溜岩	二六八
Ryūketsu-hakuchi.	龍穴泊地	一〇六
—— heidan.	—— 平灘	一〇五
—— tō.	—— 島	一〇六
Ryūmon-ō.	龍門澳	二四六

S

Sadan.	沙灘	一九五
Saddle island.	馬鞍島	三三〇
—— peak.	—— 峯	二四三
Sahō-kaku.	沙峯角	三六六
Sai lok.	細碌	四五
Sai Sheklung rock.	小石龍岩	一二八
Saiwan bay.	サイ灣	六三
—— channel.	西灣水道	一六三
Salt flats.	ソールト平灘	一三六
Sam-chau inlet.	三洲澳	一〇〇
—— town.	—— 邑	一六九
Sam-kok island.	三角島	四四
Sam long island.	サムロン島	三三
Sam pan chau.	三板洲	一〇七
Sa-mun group.	三門群島	四二

Seishū-tō.	清洲島	四六
Seitei-sho.	西掟嶼	二〇二
Seiwan-suidō.	西灣水道	一六一
Sekikō-gan.	石鴨岩	二六五
Sekiko-rettō.	石蓋列島	四八
Sekireki-tō.	赤瀝島	一〇一
Senbi-kaku.	川鼻角	一一一
Senbi-ō.	汕尾澳	二〇四
—— suidō.	—— 水道	一一一
—— tō.	—— 島	一一一
—— zan.	—— 山	二〇五
—— wan-to.	尖尾灣島	四九
Sen-gan.	尖岩	四九
——	——	一八九
Senhouse mount.	センホース山	八七
—— reach.	センハウス直路	一五三
Sen ō-hō.	淺澳峯	一一二
—— shō.	—— 礁	一一〇
—— wan.	—— 灣	二〇九
Sen-pō.	尖峯	一一〇
Senshū-kō.	泉州港	三一九
Sensui-wan.	淺水灣	二〇四
Sen-tō.	淺島	一九四
Sentry island.	番兵島	二四四
Shag rock.	シヤク岩	一一七
Shaku miu-wan.	シヤクミウ岩	六七
Shamien rock.	沙面岩	一四〇
—— anchorage.	—— 錨地	一四一
Sharan-suidō.	遮欄水道	一五四

Sea-tō.	沙島	三四四
Satohopeng point.	サトホペン角	八
Saw chau.	管洲島	一〇二
Saw shi channel.	鑰匙水道	二九
Scattered yits.	散日列岩	三四三
Scout rock.	スカウト岩	三三九
Serag point.	スクラグ角	三一七
Seao-tan island.	小坦島	二八四
Seatoi bank.	小墜堆	三三〇
—— island.	—— 島	三三一
Second bar.	第二門洲	一三六
—— creek.	—— 溪	一三六
—— Eastern channel.	—— 東水道	一三七
—— pagoda.	—— 塔	一三八
—— Western channel.	—— 西水道	一三七
Sedan rock.	セダン岩	三四四
Seian-tō.	省安島	三六〇
Sei-gan.	青岩	二六五
Seiho point.	シイホ角	一一
Seiketsu-sho.	西枯嶼	二二三
Seikō.	西江	一六四
Seikoku-tō.	聖管島	一九六
Seiō-tō.	西澳島	三七
Sei-shō.	西礁	五五
——	青礁	二八二
Seishoku zettōchi.	青色舌頭地	二二七
Seisho.	青嶼	二八二
—— today.	—— 燈臺	二八三
Seishūsei-tō	清洲西島	四五

Shō-kaku.	岸角	三五〇
Shōkimmon-tō.	小金門島	二八六
Shōkōmon-tō.	小航門島	三五三
Shōsaku-kō.	小岸港	三三七
Shō sekiryū-gan.	小石龍岩	二二八
Shōshi-kaku.	祥芝角	三一九
Shōshishū-tō.	小芝洲島	四七
Shō-sho.	礁嶼	一九三、二〇六
——	松嶼	二九六
—— wan.	——灣	三〇二
Shōshō-kaku.	捷勝角	二〇五
—— sho.	——所	二〇六
Shōshū-tō.	管洲島	一〇三
Shōtan-tō.	小坦島	二八四
Shō-tō.	鐘島	三一九
——	礁島	三四四
Shōtsui-tai.	小墜堆	三三〇
—— tō.	——島	三三一
Shoulder peak.	肩頭峯	三二八
Shukō.	珠江	一〇〇、一一八
Shun reef.	シヨン礁	二七二
—— tuk	順德	一六〇
Siakmiu bay.	シヤクミウ灣	六七
Si chi chu-island.	小芝洲島	四七
Signal hill.	信號山	二二六
Si Kiang.	西江	一六四
Siki islet.	西枯嶼	一一三
Simplicia rocks.	シムプリシア列岩	二六四
Simpson mount.	シムプソン山	二〇七

Sharin-wan.	柘林灣	二五四
Sharō-gan.	遮浪岩	二〇八
—— kaku.	——角	二〇八
Sharp islet.	尖形嶼	四一
—— peak.	尖峯	二一〇
Shau King.	肇慶	一七三
Shek-pai-wan.	シエクバイワン	七九
Shelter island.	シエルター島	一七九
—— port.	——港	一七八
Shiako-wan.	シヤクオ灣	六三
Shichiseizan-retsugan.	七星山列岩	二五三
Shihō-tō.	四方島	二五六
Shimai-ressho.	姊妹列嶼	二五九
Shingan island.	省安島	三六〇
Shingetsu-tō.	新月島	一八六
Shingō-zan.	信號山	二二六
Shing shi mun.	雙筭門	九一
Shinko-gan.	深瀕岩	三二八
—— kaku.	——角	三二七
—— wan.	——灣	三二七
Shinsui-kaku.	深水角	一六
Shishaku-gan.	四呎岩	四五
Shishū-retto.	芝洲列島	四七
Shito bay.	シト灣	三〇
Shoal bay.	淺水灣	二〇四
——	龍門澳	二四六
—— island.	淺島	一九四
Shōan-tō.	省安頭	三六〇
—— wan.	詔安灣	二五六

South head.	南頭	四〇
—— Kerr island.	南カー島	三三九
—— Merope shoal.	南メロープ淺灘	二七七
—— Ninepin islet.	南九針嶼	一七七
—— reef.	南礁	三四七
—— yit islet.	南日嶼	三三三
Spire islets.	スパイア列嶼	二六八
Square islet	方形嶼	二五八
—— rock.	—— 岩	二五八
Squat rock.	スクオート岩	一三〇
Station island.	定島	三五二
Steep islet.	險島	一七七
St. Jhon's island.	上川島	二八
Stone-cutters anchorage.	灣竹洲錨地	七五
Stoney-point.	ストニー角	四
Sūbu- <i>gyō</i> .	崇武城	三一九
—— wan.	—— 灣	三五五
Sugar loaf channel.	棒糖水道	一三〇
—— hill.	—— 山	三七七
—— island.	—— 島	一九四、三三一
—— light.	—— 燈臺	三三一
Sui Hing.	肇慶	一七三
Sui tung harbour.	スイタン港	一〇
—— village.	—— 村	一〇
Sulphur channel.	サルファー水道	七四
—— point.	—— 角	一三三
Sunda rock.	サンダ岩	三六七
Sun kog island.	宋羌島	六〇
Sunk rock.	サング岩	一〇二

Simpson rock.	シムプソン岩	一一三
—— spit.	—— 沙嘴	三六〇
Sin-gan.	針岩	四四
Single island.	シングル島	一九〇
—— rock.	—— 岩	一一〇二
Sin lau-tau point.	シンロータウ角	三〇〇
Sin nazing rock.	シンナンジン岩	一五一
Sinta rock.	シント岩	一五三
Sisters islets.	姉妹列嶼	一五九
Si-ting islet.	西提嶼	一一〇二
Skead islet.	スキード嶼	一六四
Slut island.	糖嶼	三六〇
Small bar.	小門洲	一二五
Sōcho-mon.	雙箸門	九一
Sōjitsu-tō.	双日島	三四三
Soko islands.	石羔列島	四八
Sōkyō -tō.	宋羌島	六〇
Song yui point.	ソングエイ角	一五
—— son.	—— 村	一五
Sonshū-tō.	尊洲島	一九二
Sō- <i>retsu gan</i> .	草列岩	三五二
Sorrel rock.	ソレル岩	三三一
Sōshi-tō.	双子島	一九四
Sō-tō.	草島	一八二、三五二
——	雙島	一八六、三三一
—— kō.	—— 港	一八六
Sour islet.	ソリア嶼	三二八
South bay.	後隄澳	二四七
South Gau island.	南交島	一八二

Tai-long head.	大龍頭	九〇
Tai lung channel.	大良水道	一六一
Tai mei beocon light.	大尾挂燈立標	一五四
Tai mong island.	タイモン島	三三
Tai oa bay.	タイオア灣	一九
—— point.	——角	一九
—— yū.	——邑	二〇
Taipa anchorage.	大拔錨地	九五
—— island.	——島	九五
Taipak islet.	タイバク島	五九
Taipan point.	大磐角	二八二
—— shoal.	——淺灘	二九二
Tai pien village.	タイピエン村	八
Taipung.	大鵬所	一九二
—— harbour.	——港	一九二
Tairiūshiū.	大流洲	四四
Tai-sami inlet.	汕尾澳	二〇四
—— mound.	——山	二〇五
Taiseki-sharan.	大石遮欄	一五三
Tai-shek barrier.	——	一五三
Tai sheklung rock.	大石龍岩	二二八
Tai tam bay.	大潭灣	九〇
Tai-ta-mi channel.	大擔尾水道	五三
—— islet.	——嶼	五三
Taitam peninsula.	大潭半島	九〇
Tai tan island.	大擔島	二八四
—— light.	——燈臺	二八五
Taito chau promontry.	タイトチャウ角	六二
Tai-Tub rock.	大凸礁	二八

Sung seu bay.	松嶼灣	三〇三
—— island.	松嶼	二九六
Suwonada rock.	スウオナダ岩	二二四
Swatau.	汕頭	三三六
—— port.	汕頭港	三三七
Swatchway channel.	灘間水道	五
Syang point.	庠角	三五〇
Symons island.	シモンス島	一三八

T

Table head.	定臺頭	二七九
—— islet.	臺形嶼	一七九
Tagan-retsusho.	多岩列嶼	三五六
Tagau point.	大偶角	二六七
Tahin rock.	大險岩	三二一
Tai chuk chau.	大竹洲島	一四
Tai fung kiob.	大汾洲島	一二
Taigū-kaku.	大偶角	二六七
Tai ho island.	南大澳島	一〇〇
Taihō-kaku.	大鵬角	一八二
—— ko.	——港	一九一
—— sho.	——所	一九二
—— wan.	——灣	一八二
Taikam island.	タイカム島	三一
Tai kok tau.	タイ、コク、タウ 一〇七	一三三
—— channel.	大角頭水道	一六〇
Tai Kweichan rock.	大龜產礁	二八
Tai-lok.	大碌	四四
Tai-lo island.	大流洲	四四

Ternate rock.	雞籠嶼	二五五
Tessara islands.	ラッサラ群島	二六四
Teyi point.	第一角	一八一
Thalia bank.	サリア堆	二一五
Therese rock.	セレス岩	一九八
Thomson rock.	タムソン岩	二七〇
Three chimney bluff.	三峰巒崖	二四七
Three rocks.	三岩	三五六
Thumb rock.	大指岩	一一三、一九一
Thunder head.	雷頭	二五〇
Tide cove.	潮澳	一八五
—— point.	一角	二三四
Tihen pien.	電白	一一
—— harbour.	—— 港	一二
—— town.	—— 市	一三
Tiger's Claw.	虎爪	一二四
Tiger island.	大虎島	一二四
Times rock.	タイムス岩	二五〇
Tingtai bay.	定臺灣	二七九
Tip chau island.	チプチャウ島	一八
Tō-gan.	塔岩	三五六
Tōhakuseki.	東白石	二〇九
Tōketsu-gan.	東枯岩	二二三
Tōkō.	東江	一一九
Tokukei.	德慶	一七三
Tolo channel.	沱羅水道	一八四
—— harbour.	—— 港	一八五
Tong bu bay.	崇武灣	三三五
—— town.	—— 城	三二九

Tai wok island.	タイウオク島	二二
Tak hing.	德慶	一七三
Takut island.	タクット島	三三一
Talong-pai.	大東岩	六三
Tamchau channel.	潭州水道	一五九
Tam-kan island.	擔杆島	五二
Tamsui rock.	淡水岩	二五三
Tamtu island.	東龍島	六五
Tanei-guntō.	沱潭群島	一八八
—— tō.	—— 島	一八九
Tan kan-suidō.	擔杆水道	一〇九
—— rettō.	—— 列島	五一
Tan point.	壇角	二四九
—— rocks.	—— 列岩	二四九
Tanshū-gan.	端舟岩	二六
—— suidō.	潭州水道	一五九
Tao sao.	道掃嶼	一八四
Tara-kō.	沱羅港	一八五
—— suidō.	—— 水道	一八四
Tathong channel.	大東水道	六二
—— rock.	—— 岩	六三
Tatoi island.	大墜島	三三一
Tauling flat.	道令平灘	二二五
—— island.	—— 島	二二五
Teidai-tō.	定臺頭	二七九
—— wan.	—— 灣	二七九
Tei-kaku.	低角	四六
—— tō.	—— 島	三五四
—— tō.	定島	三五二

Triple island.	ツリプル島	一九六
Triplet rocks.	三列岩	三五〇
Trite island.	三峯島	三四七
Tsang chau island.	尊洲島	一九二
Tseki-creek.	ツエキ一溪	二二九
Tsieching.	捷勝所	二〇六
—— point.	—— 角	二〇五
Tsi-mi wan.	尖尾灣島	四九
Tsing seu.	青嶼	二八二
—— light.	—— 燈臺	二八三
Tsinku island.	聖筭島	一九六
Tulok reach.	杜樂直路	一七四
Tungao road.	東澳泊地	二二七
Tung chung village.	東涌村	一〇一
Tung-kiang.	東江	一一九
Tungki rocks.	東桔岩	二二三
Tung Kuan town.	タンクアン邑	二二九
Tunglung island.	東龍島	六五
Tung-ting islet.	東掟嶼	二〇二
Tuni-ang.	沱灣島	一八九
—— group.	—— 群島	一八八
Turnabout island.	牛山島	三六六
—— light.	—— 燈臺	三六七
Turtle rock.	海龜岩	二二六
Tweed-point.	トウイード角	一七〇
Twins islet.	双子島	一九四
Two boulder point.	二磊石角	二六八
Tyne yung shan.	チンユン山	三五五

Tong-ho island.	銅澳島	三八
Tong-ku island.	銅鼓島	一〇二
—— peak.	—— 峯	一〇二
Tong Lai point.	東來角	三三一
Tongmi point.	田尾角	二二三
Tongsang-basin.	銅山內澳	二六一
—— harbour.	—— 港	二五九
Tongyung-town.	銅山營	二六一
Tōō-hakuchi.	東澳泊地	二二七
Tōrai-kaku.	東來角	三三一
Toraku-chokuro.	杜樂直路	一七四
Tōryū-tō.	東龍島	六五
Tō-sho.	糖嶼	三六〇
——	塔嶼	三二八
—— zan.	—— 山	三三三
Tōtei-sho.	東掟嶼	二〇二
—— tō.	—— 島	二七五
—— today.	—— 燈臺	二七六
Tō-tō.	塔島	二五九
——	東島	四三
Tower rock.	塔岩	三五六
Town hill.	タウン山	二七〇
—— island.	邑嶼	一八一
—— point.	タウン角	三五五
Tōyō-son.	東涌村	一〇一
Tree-a-top islet.	樹頂嶼	一九四
Triangle yit.	三角日島	三三四
Tricker rock.	ツリッカー岩	三五六
Trio islet.	三嶼	一七七

Watchful rock.	オッチアル岩	一七四
Waterfall bay.	瀑布灣	五五
Water island.	ウォーター島	九三
Watson island.	ワトソン島	一三三
Wellington's nose.	ウェーリントン鼻	一九〇
West reef.	西礁	五五
Whale rock.	鯨岩	二〇一
Whampoa.	黃埔	一三三
—— barrier.	—— 遮欄	一三九
—— channel.	—— 水道	一三九
White-comb island.	ホワイトコム島	一六一
—— head.	白頭	一八四
—— island.	—— 島	三三九
—— rock.	白色岩	四一
——	白岩	一〇五、二一八
—— rocks.	白列岩	三二六
—— Wizard rock.	白色ウイザード岩	三三二
Wilshere island.	ウイルシーア島	三三七
Wilson channel.	ウイルソン水道	三五九
Wizard rocks.	ウイザード列岩	三一
Won-chu-chau island.	灣竹洲	
—— anchorage.	—— 錨地	七五
Wong mu island.	黃茅島	三八
Wuan islet.	武安嶼	二八二
Wu chau fu.	梧州府	一七五
Wukiū-sho.	烏坵嶼	三三三
Wung-kum island.	大橫琴島	九二
Wu sen island.	浯嶼	二八一
Wyoming rock.	ワイオミング岩	三三四

U

Ukyū-sho.
 —— today.
 Ungaiji-ō.
 Urmston road.
 U-tō.

烏坵嶼 三三三
 —— 燈臺 三三三
 雲蓋寺澳 二四七
 アームストン泊地 一〇三
 烏頭 二六六

V

Vangan point.
 Vereker rocks.
 Victoria city.
 —— peak.
 Victor rock.
 Vincent range.
 Volga rock.

萬安角 三四四
 ベレカー列岩 三五〇
 ビクトリア府 六八
 —— 峯 六八
 ビクトル岩 一八一
 ビンセント山脉 二二六
 ボルガ岩 三四五

W

Wag-lan islet.
 —— light.
 Waikaup island.
 Wanchikushū-byōchi.
 Wang Lang rock.
 —— mun channel.
 Wan-sho.
 Wan-tong islands.
 —— rock.
 Warning rock.
 Wasp island.

橫欄嶼 六〇
 —— 燈臺 六一
 ワイコープ島 三〇
 灣竹洲錨地 七五
 橫瀾岩 二二八
 橫門水道 二六二
 灣嶼 一八〇
 橫檔島 二二三
 —— 岩 二二三
 オーニング岩 三五〇
 ワズプ島 二七

明治三十三年七月十七日印刷
 明治三十三年七月二十日發行

定價壹圓四拾錢

版權所有

發行者 水路部

印刷者 柴辻誠太郎

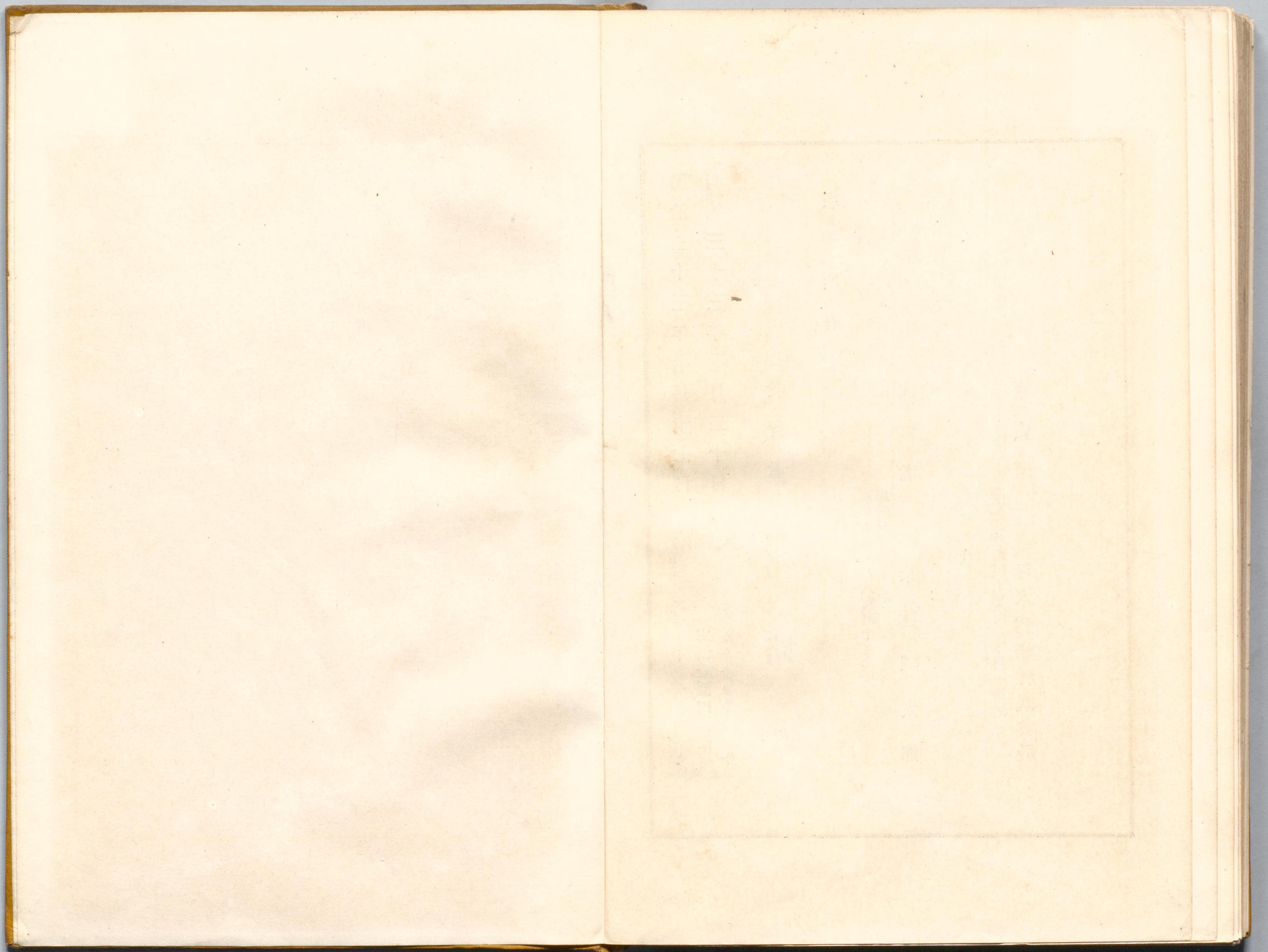
東京市京橋區八官町十九番地
 忠愛社

販賣所 日本郵船株式會社

東京市麴町區有樂町一丁目一番地

Y

Yakushi-suidō.	鑰匙水道	129
Yat mun.	一門水道	52
Yayō-tō.	野羊島	105
Ye-chau island.	二洲島	53
Yellow stone.	黃石	110
Yengai-tō.	圓崖島	180
Yeng roek.	エノ岩	153
Yenkei-tō.	圓形島	1185
Yensui-hō.	圓錐峯	158
—— sho.	—— 嶼	182, 194
Yen-tō	圓島	194
Yen-zan.	—— 山	107
Yi bluff.	益圓崖角	65
Yong kong village.	ヨシヨシ村	10
Young island.	幼島	152
Yungning islet.	永寧嶼	118
—— point.	—— 角	118
—— town.	—— 城	118
Yū-sho.	邑嶼	11



水
3

