

井出猪  
之助編

改正萬國地誌畧

卷三

特31

522

共五本

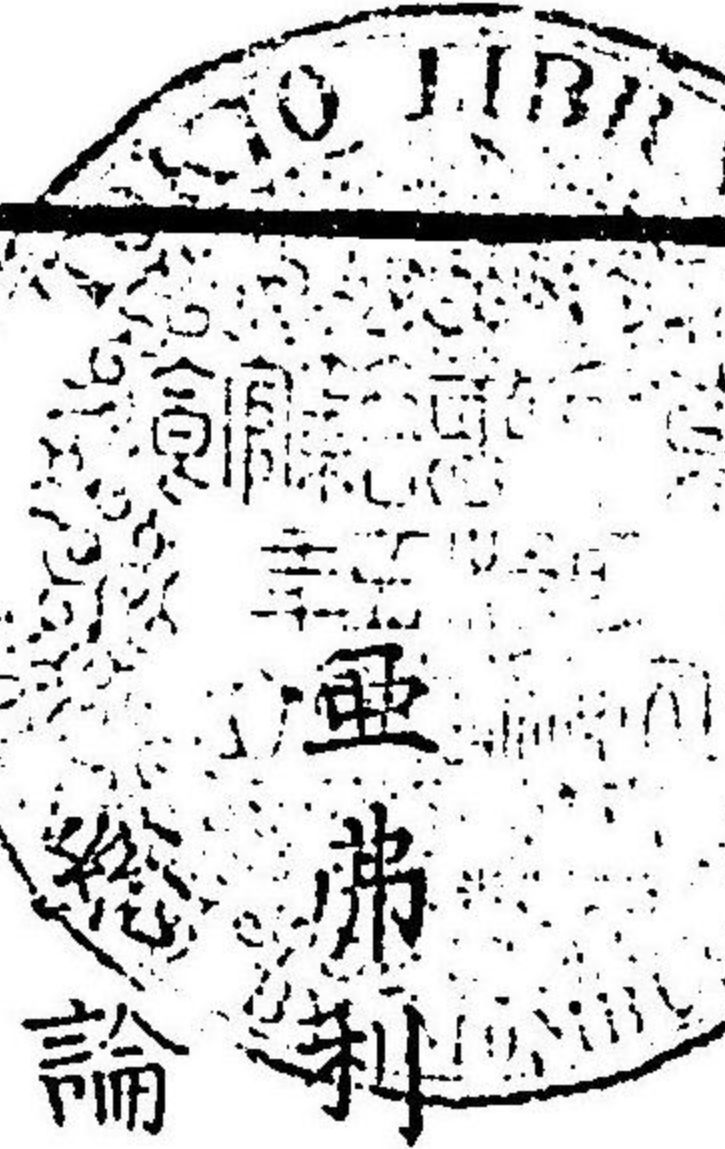
大日本教育會圖書印			
室		第	三
	一八〇號	四架	二國
五冊			

館  
國  
本  
三



改正

萬國地誌卷之三



總論

亞弗利加洲地畧ノ問

井出猪之助 編纂

⑦

問亞弗利加ノ界ハ如何

②

問亞弗利加ハ北緯何度ヨリ南緯何度ノ間ニアリヤ

③

問西經何度ヨリ西經何度ノ間ニアリヤ

④

問亞弗利加ノ國ヲ舉ケヨ

⑤

問サハラノ沙漠ハ何處ニアリヤ

萬國地誌卷之三



國界

⑦ 問埃及ハ、何處ニアリヤ、



問(2) 奴比亞ハ、何處ニアリ

問(3) ヤ、亞比西尼ハ、何處ニア

問(4) リヤ、摩洛哥ハ、何處ニアリ

問(5) ヤ、阿爾及亞ハ、何處ニア

⑥ 問突尼斯ハ、何處ニアリヤ、

⑦ 問的利波里ハ、何處ニアリヤ、

⑧ 問巴尔加ハ、何處ニアリヤ、

⑨ 問非森ハ、何處ニアリヤ、

⑩ 問塞内岡比ハ、何處ニアリヤ、

⑪ 問里比利亚ハ、何處ニアリヤ、

⑫ 問上幾内亞ハ、何處ニアリヤ、

⑬ 問下幾内亞ハ、何處ニアリヤ、

⑭ 問岌哥羅尼ハ、何處ニアリヤ、

⑮ 問初法臘ハ、何處ニアリヤ、



⑬

問莫三鼻ハ、何處ニアリヤ、

⑭

問桑給枝尔ハ、何處ニアリヤ、

⑮

問蘇且ハ、何處ニアリヤ、

⑯

問エナラビアハ、何處ニアリヤ、

⑰

問ホツテントツツハ、何處ニアリヤ、

海海灣海峡

⑱

問地中海ハ、何處ニアリヤ、

⑲

問スエスノ峽ハ、何處ニアリヤ、

⑳

問紅海ハ、何處ニアリヤ、

㉑

問マベルマンデブ峽ハ、何處ニアリヤ、

①

問アデンノ灣ハ、何處ニアリヤ、

②

問莫三鼻峽ハ、何處ニアリヤ、

③

問幾内亞灣ハ、何處ニアリヤ、

④

問ギブラルタル峽ハ、何處ニアリヤ、

岬

⑤

問喜望峰ハ、何處ニアリヤ、

⑥

問レントマリー岬ハ、何處ニアリヤ、

⑦

問フリヲ岬ハ、何處ニアリヤ、

⑧

問ブランコ岬ハ、何處ニアリヤ、

⑨

問アンブロ岬ハ、何處ニアリヤ、



島

- ① 問ソコトラ島ハ、何處ニアリヤ、
- ② 問コモロエ島ハ、何處ニアリヤ、
- ③ 問馬達加斯加爾ハ、何處ニアリヤ、
- ④ 問カナリ島ハ、何處ニアリヤ、
- ⑤ 問マデリア島ハ、何處ニアリヤ、
- ⑥ 問アゾルス島ハ、何處ニアリヤ、
- ⑦ 問アトラス山ハ、何處ニアリヤ、
- ⑧ 問ムーニン山ハ、何處ニアリヤ、

山

- ③ 問スノー山ハ、何處ニアリヤ、
- ④ 問コング山ハ、何處ニアリヤ、

湖河

- ① 問タンガニカ湖ハ、何處ニアリヤ、
- ② 問ナイル河ハ、何處ニアリヤ、
- ③ 問フレンジ河ハ、何處ニアリヤ、
- ④ 問ナイゲル河ハ、何處ニアリヤ、
- ⑤ 問コング河ハ、何處ニアリヤ、

亞弗利加洲総論

問亞弗利加洲ノ位置ト廣サハ、如何、



答亞弗利加洲ハ東半球ノ西南ニ位シ、北ハ地中海ヲ隔テ、歐羅巴洲ニ接シ、西南ハ大西洋ニ連リ、東印度洋ニ面ス、南北ノ長サ、大凡五千三百里、幅五千里、其面積千九十三萬六千方里アリ、

問亞弗利加洲ノ山ハ如何、

答亞弗利加洲ノ山ハ、北西ニ於テ、アトラス山脉アリ、千四百里ニ連亘ス、西海濱ニ平行シテ、コング山脉アリ、南ニスノー山脉アリ、

問亞弗利加ノ河ハ如何、

答亞弗利加ノ河ハ、東部ニ、ナイル河アリ、源ヲエチヲビヤニ發シ、奴比亞埃及ニ横流シ、地中海ニ入ル、其長サ、大凡三千里、西部ニ、ナイゲル河アリ、源ヲ、コング山ニ發シ、幾内亞灣ニ入ル、ヲレンジ河、セネガル河、ガンビア河ハ、皆大西洋ニ注ク、

問亞弗利加ノ土地ト氣候ハ如何、

答國中半ハ、砂磧ニシテ、豊饒ナル地少シ、氣候ハ赤道南北ニ、跨タル故ニ、甚タ炎熱ナリ、

問産物ハ如何、



答穀類、果類、野菜、藥種、材木、蠟、金、銀、銅、鉄、錫、水銀等ヲ産ス、

問亞弗利加ノ獸ハ如何、

答大象、犀、牛、獅子、虎、豹、河馬等ノ至大ナル獸多シ、

問亞弗利加ノ鳥ハ如何、

答亞弗利加ニ鳥類夥多アリ、其中最大ナルモノアリ、駝鳥ト云フ、飛バス、能ク走ル、

問亞弗利加ノ人民ハ如何、

答亞弗利加ノ人種ハ、大沙漠ノ南ニ住居スル



人民ハ、多ク黑人種ニシテ、愚鈍ナリ、亞拉比亞人、埃及人、亞比西尼人等ハ、甲加索人種ナリ、総人口、大凡七千四百五十七萬千人アリ、

問政体ハ如何、

答政体ハ、大半君主專制ナリ、

問教法ハ如何、

答教法ハ、埃及、蘇且ハ、回教ヲ信ジ、亞比西ニハ、耶蘇教ヲ奉ズ、其他、皆諸神ヲ祭ル教ヲ崇信ス、

已巴利ノ畵ノ問

問已巴利ノ國名ヲ舉ケヨ、

①



- ② 問北ニアル海ハ、如何、
- ③ 問南ニアル沙漠ノ名ハ、如何、
- ④ 問巴巴利ニアル山脉ハ、如何、
- ⑤ 問摩洛哥ノ界ハ、如何、
- ⑥ 問摩洛哥ト西班牙ノ間ニアル海峡ハ、如何、
- ⑦ 問此海峡ハ、如何ナル海ト大洋ヲツナクヤ、
- ⑧ 問摩洛哥ノ首府ハ、何処ニアリヤ、
- ⑨ 問首府ノ名ハ、如何、
- ⑩ 問阿尔及亚ノ界ハ、如何、
- ⑪ 問阿尔及亚ニアル山ハ、如何、

- ⑫ 問阿尔及亚ノ首府ハ、何處ニアリヤ、
- ⑬ 問阿尔及亚ノ首府ノ名ハ、如何、
- ⑭ 問突尼斯ノ界ハ、如何、
- ⑮ 問突尼斯ノ北ニアル岬ハ、如何、
- ⑯ 問突尼斯ノ首府ハ、何處ニアリヤ、
- ⑰ 問突尼斯ノ首府ノ名ハ、如何、
- ⑱ 問的利波里ノ界ハ、如何、
- ⑲ 問的利波里ニアル山ハ、如何、
- ⑳ 問首府ハ、何處ニアリヤ、
- ㉑ 問首府ノ名ハ、如何、



22

問巴爾加ノ界ハ如何

23

問巴爾加ノ西ニアル灣ハ如何

24

問ベルデルゼリドノ界ハ如何

25

問ベルデルゼリドノ北ニアル山ハ如何

巴利諸國

問巴利ノ位置ト廣サハ如何

答巴利ハ、亞弗利加ノ北部ニアル地方ニシテ、其面積大凡七十萬方里アリ、此地方ニアル國々ハ、摩洛哥、突尼斯、的里波里、巴爾加、亞爾及亞、ベルデルゼリトナリ、

問土地ト氣候ハ如何

答土地ハ、豊饒ニシテ、氣候ハ、甚温和ナリ

問産物ハ如何

答産物ハ、米、麦、豆、橄欖油、果實、金、銀、銅、鉄、錫、獅、狹、獐、山狗等ヲ、出ス、

問人民ハ如何

答人民ハ、大概ネ黑人種ニシテ、人口大凡千六百二十萬人アリ、

摩洛哥

問摩洛哥ノ位置ト廣サハ如何



答摩洛哥ハ、亞弗利加ノ大沙漠ノ北ニアル國ニシテ、北地中海ニ接シ、西大西洋ニ臨ム、其面積大凡二十萬二千方里アリ、

問土地ト氣候ハ、如何、

答土地ハ、田少クシテ、腴ユ、氣候ハ、甚温暖ナリ、

問產物ハ、如何、

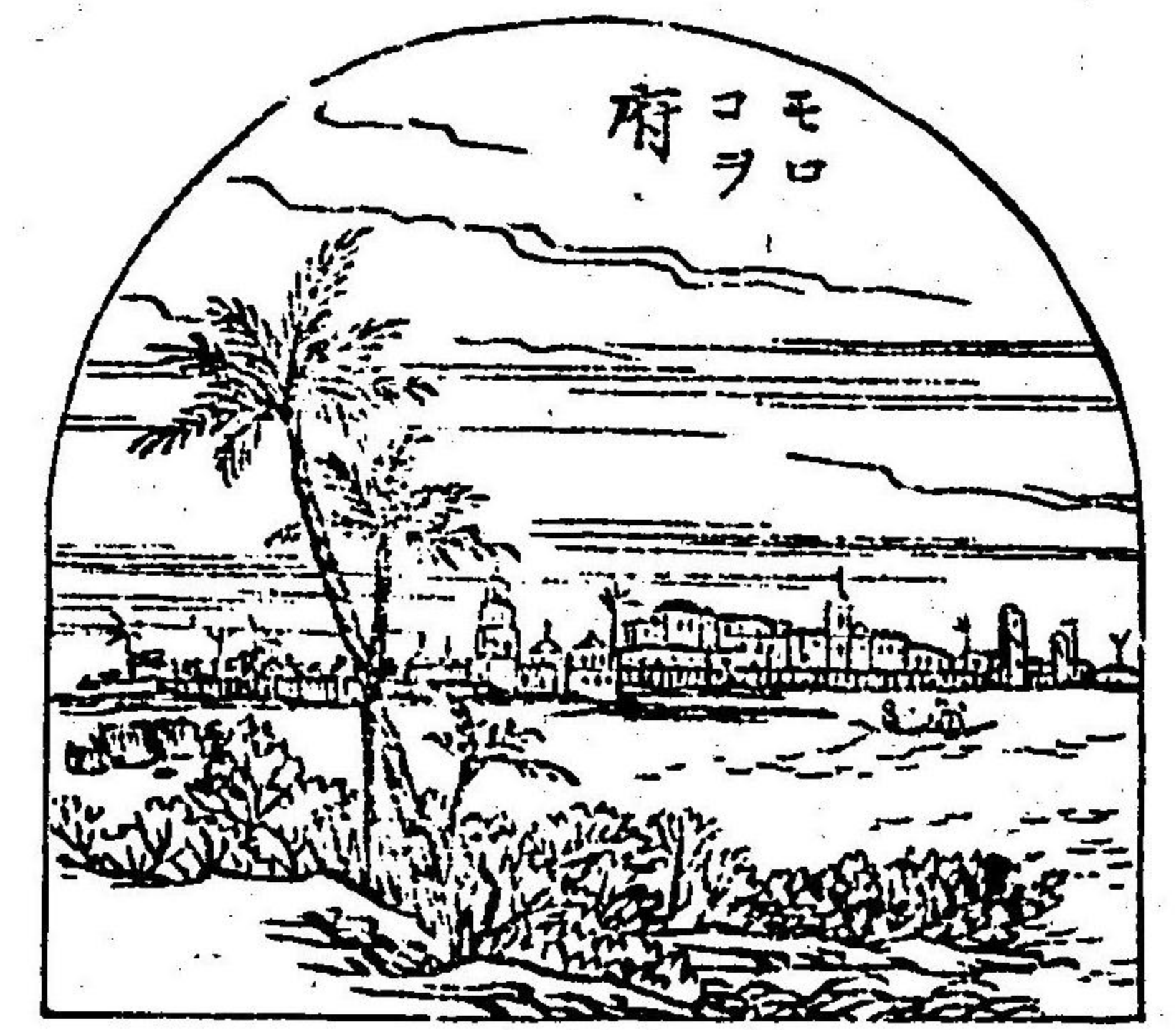
答產物ハ、銅、鉄、錫、白蠟、藥材、棉花、木料等ヲ、出ス、

問人民ハ、如何、

答人民ハ、大凡九百萬人アリ、

問首府ハ、如何、

答首府ヲ摩洛哥ト云フアトラス山ノ西ニア



問政体ハ如何

答政体ハ君主專制ナリ

亞尔及亞

問亞尔及亞ノ位置ト廣

サハ如何

答亞尔及亞ハ摩洛哥

ノ東地中海ニ臨ム



ル地方ニシテ、其長サ、五百里、幅、二百里、面積九萬方里アリ、

問土地ノ氣候ハ、如何、

答土地ハ膏腴ニシテ、境内沙磧多シ、氣候ハ、温平ニシテ、地震多シ、

問産物ハ、如何、

答産物ハ、五穀果實ヲ産シ、又金、銀、鉄、錫、珊瑚等ヲ出ス、

問都府ハ、如何、

答首府ヲ、亜尔及耳ト云フ、地中海ニ濱ス、次ナ

ル都府ヲ、コンスタンチアト云フ、

問此國何國ニ、属セシヤ、

答舊土耳其ノ属國ナリシガ、今佛蘭西ニ属ス、

問人民ハ、如何、

答人民ハ、二百九十二萬一千人アリ、其内二十一万八千人ハ、佛蘭西人ナリ、

突尼斯

問突尼斯ノ位置ト廣サハ、如何、

答突尼斯ハ、亜尔及亚ノ東ニアル、地方ニシテ、東北両面、地中海ニ臨ム、長サ、四百里、幅、百六十



里面積七萬方里、巴巴利中ノ最小國ナリ、

問土地ト氣候ハ如何、

答土地ハ平坦ニシテ沙磧多シ、河ニ沿フ地、極  
メテ膏腴、海濱ハ鹵水、淡水ニ乏シ、氣候ハ、甚温  
平ナリ、

問產物ハ如何、

答產物ハ、穀、麥、橄欖、油、銀、銅、錫、蠟、水銀、獅、猴、獐、山  
狗等ヲ、出ス、

問人民ハ如何、

答人民ハ、ゼウス人、亞拉比亞人、赤人等ニシテ、

人口、大凡二百八十萬人アリ、

問都府ハ如何、

答首府ヲ、突尼斯ト云フ、突尼斯湖ニ濱ス、

問突尼斯ハ、何國ニ屬セシヤ、

答突尼斯モ亦土耳其ニ屬ス、

的利波利

問的利波利ノ位置ト廣サハ如何、

答的利波里ハ、突尼斯ノ南東ニアル地方ニシ  
テ、北、地中海ニ臨ミ、南、サハラ沙漠ニ接ス、長サ  
七百里、幅、百五十里、巴爾加ヲ合セテ、其面積、千



五百方里アリ、

問土地ノ氣候ハ如何、

答土地ハ、海濱、頗ル膏腴、餘ハ、皆沙漠ナリ、氣候ハ、酷烈ニシテ、晝暑ク、夜寒シ、

問産物ハ、如何、

答産物ハ、皮羽、蠟、硫磺、金砂等ヲ出ス、

問人民ハ、如何、

答人民ハ、バル加人ヲ合セテ、人口百五十萬人アリ、

問都府ハ、如何、

答首府ヲ、的利波里ト云フ、地中海ニ濱ス、

問的利波里ハ、國中ヲ、幾部ニ、區別スルヤ、

答四部、即チ的利波里、バル加、非森、亞達美ナリ、

問此國ハ、何國ニ、屬セシヤ、

答此國モ亦、土耳其ニ屬セリ、

ベルゲルセリト

問ベルゲルセリトノ位置ト廣サハ、如何、

答ベルゲルセリトハ、撒哈拉ノ大沙漠ト、アトラス山脉ノ間ニアル、地方ニシテ、長ク、大凡七百五十里、面積十四萬方里アリ、



問 產物ハ如何

答 產物ハ、馬、駱駝、山羊等ヲ出ス、

問 人民ハ如何

答 人民ハ、大概亞拉比亞人ニシテ、人口大凡九十萬人アリ、

撒哈拉ノ畠ノ問

⑦

問 撒哈拉ハ、亞弗利加ノ如何ナル部乎ニアリヤ、

⑧

問 撒哈拉ノ界ハ如何

⑨

問 ブラツキ山ハ、何處ニアリヤ、

⑩

問 ホガル山ハ、何處ニアリヤ、

⑪

問 非森ハ、何處ニアリヤ、

⑫

問 非森ノ都府ハ、如何

撒哈拉

問 撒哈拉ハ、如何

答 撒哈拉ハ、北亞弗利加ノ中部ニ位スル、地方ニシテ、西大西洋ヨリ、東ナイル河ニ至ルマテ、三千里、面積大凡二百七十萬方里、人口大凡三十萬人アリ、國中大沙漠アリ、撒哈拉ト名ツク、風起レハ、天地昏暗、沙積ミテ、邱陵ヲ為ス、氣候酷熱、一滴ノ水ナク、草木生ゼズ、旅人徃々、風沙ノ為



メニ害セラ、ル、沙中ヲ行クニ皆駱駝ヲ用ウ、

問非森ハ、如何、

答非森ハ、撒哈拉中ノ肥地ニシテ、氣候夏日ハ酷熱、冬日寒冷ナリ、人口、大凡十萬人、首府ヲムールヅークト云フ、

ナイル地方ノ畜ノ問

① 問 ナイルノ地方ニ、如何ナル國々カアリヤ、

② 問 北ニアル海ハ、如何、

③ 問 東ニアル海ハ、如何、

④ 問 此地方ヲ北ニ流レテ、地中海ニ入ル河ノ名ハ、

如何、

⑤ 問 スエス峽ハ、何處ニアリヤ、

⑥ 問 ノビアノ沙漠ハ、何處ニアリヤ、

⑦ 問 埃及ノ界ハ、如何、

⑧ 問 スエス灣ハ、何處ニアリヤ、

⑨ 問 埃及ノ首府ハ、何處ニアリヤ、其名ハ如何、

⑩ 問 アレキサンドリアハ、何處ニアリヤ、

⑪ 問 奴比亞ハ、何處ニアリヤ、

⑫ 問 亞比西尼ノ界ハ、如何、

⑬ 問 亞比西尼ノ首府ハ、如何、



14

問カルドハンハ何處ニアリヤ

15

問カルドハンノ首府ノ名ハ如何

16

問カールフルハ何處ニアリヤ

17

問ダールフル首府ノ名ハ如何

埃及

問埃及ノ位置ト廣サハ如何

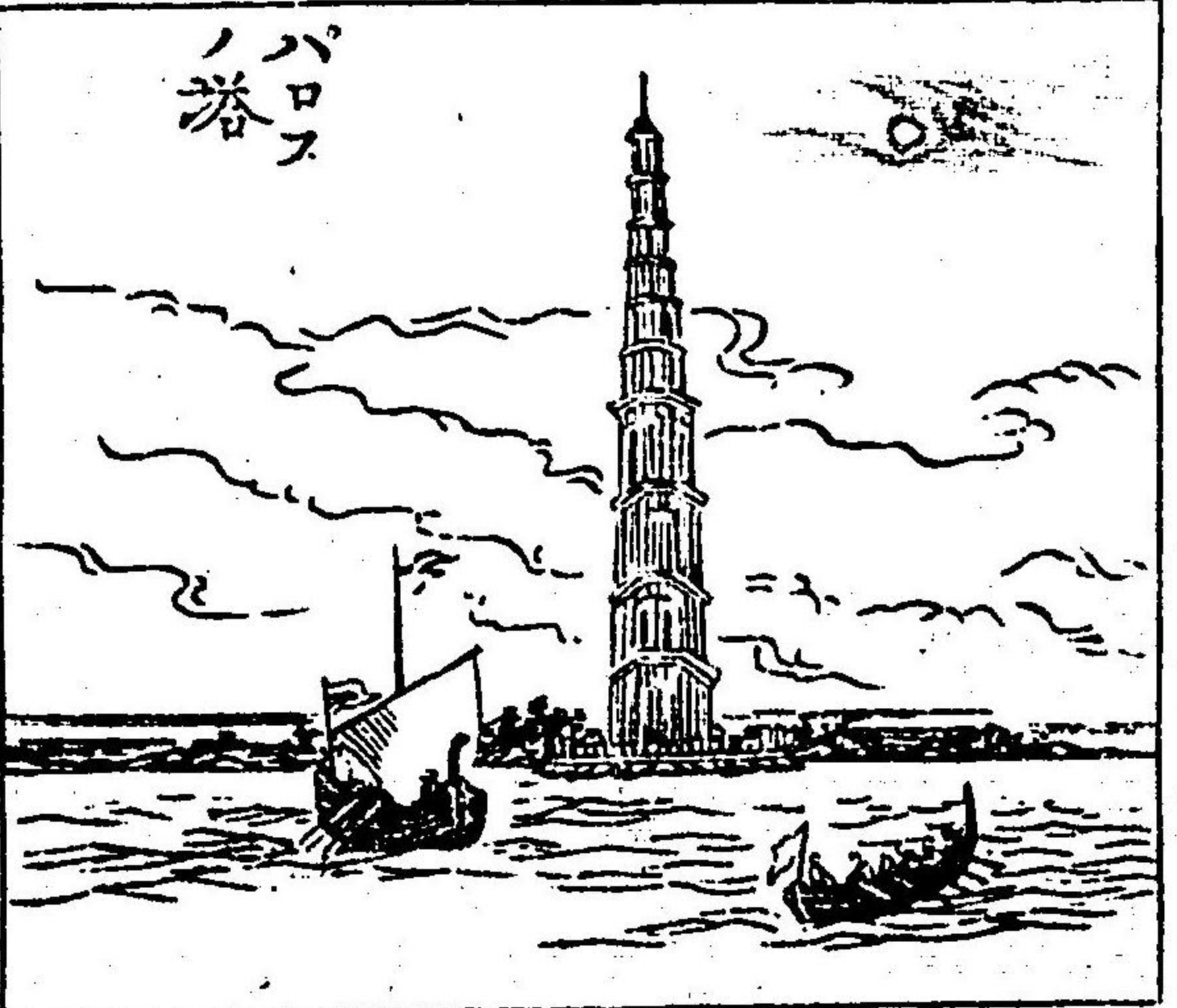
答埃及ハ亞弗利加ノ北東ニ位スル國ニシテ長サ五百二十里幅三百五十里面積十八萬方里アリ

問埃及ノ河ハ如何

答國中ニ大河アリナイルト云フ南方ヨリ源ヲ發シ紅海ノ西岸ヲ沿テ北流シ地中海ニ入ル

問土地ト氣候ハ如何

答土地ハナイル河毎歲一度漲リテ且ツ糞シ且ツ漑ク故ニ兩岸ノ地良田多シ氣候夏日ハ酷炎ナレトモ春秋冬ハ温平





ナリ、

問 産物ハ如何、

答 産物ハ、穀類、果類、絹、麻、綿、蠶、蜜、煙草、砂糖、藥材、ヲ、出ス、

問 人民ハ如何、

答 人民ハ、大概土耳其人種、亞拉比亞人種、コプト人種ニシテ、人口、五百二十一萬五人アリ、

問 都府ハ如何、

答 首府ヲ、カイロト云フ、ナイル河ノ右岸ニアリ、並弗利加ノ高名ナル、一大都會ナリ、アレキ

ナンドリア府ハ、地中海ニ濱ス、マゼトニ王、アレキ

ナンドルノ建テシ府ナリ、

問 此國何國ニ屬セシヤ、

答 此國モ、亦土耳其ニ屬ス、

問 教法ハ如何、

答 教法ハ、ゴツツ人ハ、耶蘇教ヲ信シ、餘皆回教ヲ奉ス、

奴比亞

問 奴比亞ノ位置ト廣サハ如何、

答 奴比亞ハ、埃及ト亞比西尼ノ間ニ位スル地



方ニシテ、西撒哈拉ニ接シ、東紅海ニ臨ム、長サ、八百五十里、面積三十二萬方里アリ、

問土地ト氣候ハ、如何、

答土地ハ、河濱ハ、沃壤多ク、餘皆不毛ナリ、氣候ハ、酷熱ナルヲ、埃及ヨリ甚クシ、

問人民ハ、如何、

答人民ハ、大凡五十萬人アリ、

問產物ハ、如何、

答產物ハ、麻、煙草、米、酒、麦、象牙、金砂、駱駝等ヲ、出ス、

問教法ハ、如何、

答教法ハ、一般ニ回教ヲ奉ス、

問此國ハ如何ナル國ニ屬スルヤ、

答此國ハ、埃及ニ屬ス、

亞比西尼

問亞比西尼ノ位置ト廣サハ、如何、

答亞比西尼ハ、奴比亞ノ南ニアル地方ニシテ、其面積、大凡二十八萬方里アリ、

問土地ト氣候ハ、如何、

答土地ハ、肥沃氣候ハ、温平ナリ、



問 産物ハ如何

答 産物ハ、麥、粟、麻、密、綿ヲ産シ、山中、獅、豹、山狗等  
多シ、

問 人民ハ如何

答 人民ハ、諸種混合ニシテ、大凡三百萬人アリ、

問 都府ハ如何

答 首府ヲ、ゴンドルト云フ、

問 政体ハ如何

答 政体ハ、各部ニ首長アリテ、其部下ヲ管轄ス、

問 教法ハ如何

答 教法ハ、耶蘇教ヲ信ズルモノアリ又回教ヲ  
奉ズルモノアリ、

問 カルドファンハ如何

答 カルドファンハ、奴比亞ノ西ニアル小國ニ  
シテ、人民大凡四十萬人アリ、

問 ダールフルハ如何

答 タールフルハ、奴比亞ノ西ニアル小國ニ  
シテ、人民大凡二十萬人アリ、首府ヲ、テンデル  
テイト云フ、

西亞弗利加ノ地番ノ問



- (1) 問西亞弗利加ノ國々ヲ、挙ヨ、
- (2) 問塞内岡比亞ノ界ハ、如何、
- (3) 問塞内岡比亞ノ海濱ニアル岬ハ、如何、
- (4) 問大西洋ニ流レ入ル河ハ、如何、
- (5) 問塞内岡比亞ノ首府ハ、如何、
- (6) 問塞拉畧ノ界ハ、如何、
- (7) 問塞拉畧ノ首府ハ、何處ニアリヤ、其名ハ、如何、
- (8) 問里比利亞ノ界ハ、如何、
- (9) 問里比利亞灣ハ、何處ニアリヤ、
- (10) 問バルマス岬ハ、何處ニアリヤ、

- (11) 問里比利亞ノ首府ハ、何處ニアリヤ、其名ハ、如何、
- (12) 問上幾内亞ノ界ハ、如何、
- (13) 問幾内亞灣ハ、何處ニアリヤ、
- (14) 問北ニアル山ハ、如何、
- (15) 問大西洋ニ流レ入ル河ハ、如何、
- (16) 問幾内亞ノ首府ハ、何處ニアルヤ、其名ハ、如何、
- (17) 問下幾内亞ノ界ハ、如何、
- (18) 問下幾内亞ノ東ニアル山脉ハ、如何、
- (19) 問下幾内亞ト上幾内亞ノ界ニアル河ハ、如何、
- (20) 問下幾内亞ノ首府ハ、何處ニアリヤ、其名ハ、如何、



塞内岡比

問塞内岡比ノ位置ト廣サハ如何

答塞内岡比ハ撒哈拉大沙漠ノ南ニ位スル地方ニシテ、西大西洋ニ距リ、南、幾内亞ニ界シ、南塞拉畧ニ接ス、長サ、八百五十里、幅、五百里、面積三十八萬方里アリ、

問河ハ如何

答ナイゲル河ハ源ヲコンク山ニ發シ、セネガ  
ル河、ガンビア河ハ、東ヨリ西ニ流レテ、大西洋ニ注ク、

問土地ト氣候ハ如何

答土地ハ膏沃ニシテ、氣候ハ酷熱ナリ、

問産物ハ如何

答産物ハ、金、銅、鹽、琥珀、紋石、象牙ヲ出ス、

問人民ハ如何

答人民ハ、皆黑人種ニシテ、人口、大凡九百萬人アリ、

問都府ハ如何

答首府ヲチンブート云フ、國ノ中部ニアリ、

問政体ト教法ハ如何



答政体ハ各部ニ首長アリ之ヲ管轄ス教法ハ皆回教ヲ奉ズ

塞拉畧

問塞拉畧如何

答塞拉畧ハ塞内岡比亞ノ南ニアル地方ニシテ其面積四萬四千五百方里アリ氣候酷熱産物ハ砂糖穀類橙子ヲ出ス人口大凡六萬人アリ首府ヲフリータウント云フ塞拉畧河ニ濱ス

問里比利亞ハ如何

答里比利亞ハユング山脉ノ南ニアル地方ニシテ其面積三萬方里アリ氣候塞拉畧ノ如ク酷熱ナリ産物ハ砂糖綿ヲ出ス人民大凡七萬五千人首府ヲモンロビフト云フ

問幾内亞ハ如何

答幾内亞ハ兩部ニ區別シ一ヲ上幾内亞ト云ヒ一ヲ下幾内亞ト云フ塞内岡比亞ノ南ニアリテ西南大西洋ニ距リ東義的約比亞沙漠ニ至リ東北蘇且ニ接ス長サ三千里幅二百里面積五十萬方里アリ土地肥沃地赤道ノ南北ニ



アルガ故ニ、冬蒸産物ハ黄金珊瑚琥珀ヲ出ス、人口大凡千萬人アリ、畿内亜ニ三大都府アリ、上畿内亜ニアルラ、クローマスセ府、アボメイ府ト云フ、下畿内亜ニアルラ、アングラト云フ、

南亞弗利加ノ地畝ノ問

- ① 問南亞弗利加ノ国々ヲ舉ゲヨ、
- ② 問荷丁多的亞ハ何處ニアリヤ、
- ③ 問岌哥羅尼ハ何處ニアリヤ、
- ④ 問岌哥羅尼ノ南ニアル岬ハ如何、
- ⑤ 問岌哥羅尼ノ首府ハ如何、

⑥ 問シントヘレナ灣ハ何處ニアリヤ、

⑦ 問岌哥羅尼ノ北ニアル河ハ如何、

⑧ 問岌哥羅ニニアル山ハ如何、

⑨ 問加弗利亞ハ何處ニアリヤ、

⑩ 問初法臘ハ何處ニアリヤ、

南亞弗利加

問南亞弗利加ハ如何、

答南亞弗利加ハ東、印度洋ニ距リ、西、大西洋ニ連リ、面積、百八十五萬方里、土地肥沃、叢林繁茂シ、猛獸大鳥多シ、



問 荷丁多的亞ハ、如何、

答 荷丁多的亞ハ、南亞弗利加ノ西海濱ニアリ  
テ西、大西洋ニ距リ、東、加弗勤里亞ニ至リ、南、  
哥羅尼ニ接ス、土地膏腴、氣候温平ニシテ、物産  
多シ、部落各酋アリテ、相統攝セス、

問 岌哥羅尼ノ位置ト廣サハ、如何、

答 岌哥羅尼ハ、亞弗利加ノ極南ニシテ、長サ六  
百里、幅四百里、面積二十萬方里アリ、

問 岌哥羅尼ノ山河ハ、如何、

答 岌哥羅ニスノ一山脉アリ、東西ニ亘リ、其

高峯直立一萬フートアリ、國中大河ノ一アリ、

ヲイレレンジ河ト云フ、

問 土地ト氣候ハ、如何、

答 土地ハ、膏腴ニシテ、氣候温和ナリ、

問 產物ハ、如何、

答 產物ハ、獅、象、虎、鹿、河馬、駝鳥ヲ出ス、

問 人民ハ、如何、

答 人民ハ、佛蘭西人、英吉利人、荷丁多的人、メ  
リ人ニシテ、人口、大凡二十萬人アリ、

問 首府ハ、如何、



答首府ヲケイプタウント云フ、タアール湾ニ濱ス、

問此國ハ如何ナル國ニ屬セシヤ、

答此國文化二年ヨリ英吉利ニ屬ス、

問教法ハ如何

答教法ハ耶蘇教ヲ奉ルモノアリ、亦回教ヲ奉スルモノアリ、

問加弗利亞ハ如何

答加弗利亞ハ、岌哥羅尼ノ東ニアル小國ナリ、

問初法臘ハ如何、

答初法臘ハ、莫三鼻ノ南ニアル小國ナリ、

東亞弗利加ノ畵ノ問

① 問東亞弗利加ノ國々ヲ舉ケヨ、

② 問ソモリハ、何處ニアリヤ

③ 問ソモリノ北ニアル灣ハ如何、

④ 問ソモリノ東ニアル大洋ノ名ハ如何、

⑤ 問ソモリノ北ニアル峽ハ如何、

⑥ 問ソモリノ東ニアル岬ハ如何、

⑦ 問桑給拔ルハ、何處ニアリヤ、

⑧ 問桑給拔ルノ西ニアル山ハ如何、



⑨

問桑給拔尔ノ首府ハ如何

⑩

問莫三鼻ノ界ハ如何

⑪

問莫三鼻ト馬達加斯加ノ間ニアル峽ハ如何

⑫

問莫三鼻峽ニ流レ入ル河ハ如何

⑬

問莫三鼻ノ首府ハ何處ニアリヤ其名ハ如何

東亞弗利加

問東亞弗利加ハ如何

答東亞弗利加ハ印度洋ノ西岸ノ地ニシテ北  
紅海ニ枕シ南初法臘ニ界ス面積五十五萬方  
里アリ人口五十萬人

問ソモリーハ如何

答ソモリーハ印度洋ノ西岸紅海ノ口ニアリ  
其廣サ未タ詳ナラズ土地沃饒黍稷ニヨロシ  
産物ハ金沙胡椒象牙ヲ出ス人民皆回教ヲ奉  
ズ

問桑給拔尔ハ如何

答桑給拔尔ハ印度洋ノ西岸ソモリーノ南ニア  
ル地方ニシテ氣候酷熱土地肥饒一ナラズ産  
物ハ穀果金銀銅鉄砂糖象牙等ヲ出ス人民皆  
回教ヲ信ズ



問莫三鼻給ハ如何

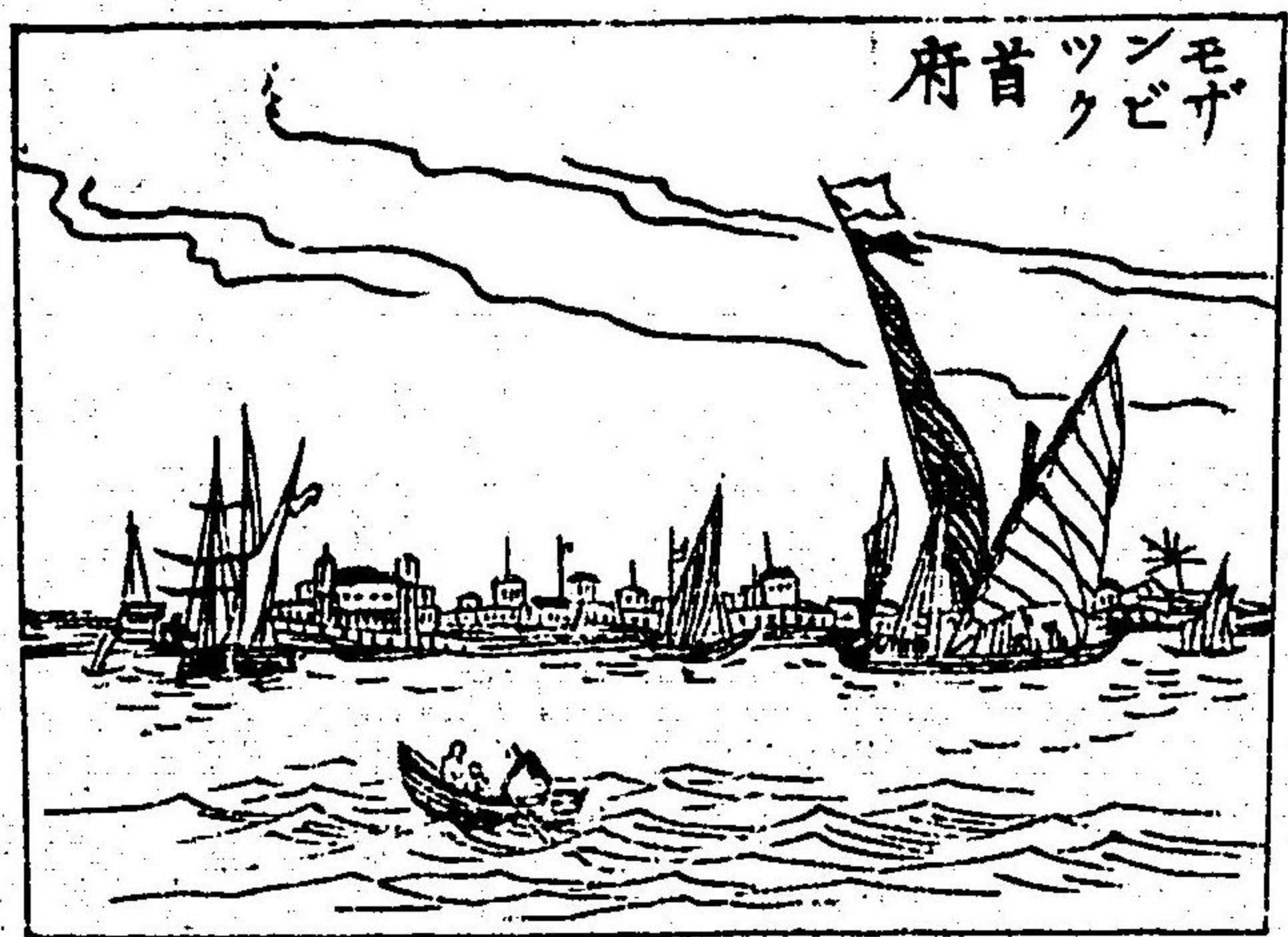
答莫三鼻給ハ、桑給巴  
ノ南ニアル地方ニシテ、  
土地膏腴、穀果最モ多シ、  
人民回教ヲ信ズ、首府ヲ  
莫三鼻給ト云ス、

中亞弗利加ノ畝ノ問

⑦ 問中亞弗利加ノ國々ヲ、舉

ケヨ

② 問西ニアル大河ハ如何



③ 問東ニアル大河ハ如何

④ 問蘇且ニアル山ハ如何

⑤ 問蘇且ノ首府ハ如何

⑥ 問エチヲピアノ界ハ如何

⑦ 問ムーウン山ハ、何処ニアリヤ

⑧ 問ビクトリア湖ハ、何処ニアリヤ

中亞弗利加

問中亞弗利加ハ如何

答中亞弗利加ハ、撒哈ノ南ニアル地方ニシテ、  
大國ニツアリ、蘇且エチヲピアト云フ、其面積



二百九十万方里アリ、人民一千二百五十万入  
問蘇且ハ、如何、

答蘇且ハ、撒哈ノ南ニアル地方ニシテ、南エチ  
ヲピアト、幾内亞ニ界シ、西ゼネカンビアニ接  
ス、國中大河アリ、ナイゲル河ト云フ、源ヲコン  
グ山ヨリ発シ、幾内亞灣ニ入ル、河濱ノ田多ク、  
鹽腴、材木、果實、蔬菜、多シ、氣候々熱ナリ、人民一  
千万人アリ、皆回教ヲ奉ズ、

問エチヲピアハ、如何、

答エチヲピアハ、蘇且ノ南、赤道ノ南北ニアル

地ニシテ、其面積、百五十万方里アリ、人民二百  
五十万人アリ、

亞弗利加ノ島

問アゾールスハ、如何、

答アゾールスハ、亞弗利加ノ北西ノ海岸ニ近  
クアル島ニシテ、葡萄牙ニ屬ス、土地沃饒ニシ  
テ、氣候温和ナリ、産物、橙、レモンヲ出ス、人民  
二十一万四千入アリ、

問マデリアハ、如何、

答マデリアハ、亞弗利加ノ西岸ニ近クアル嶋



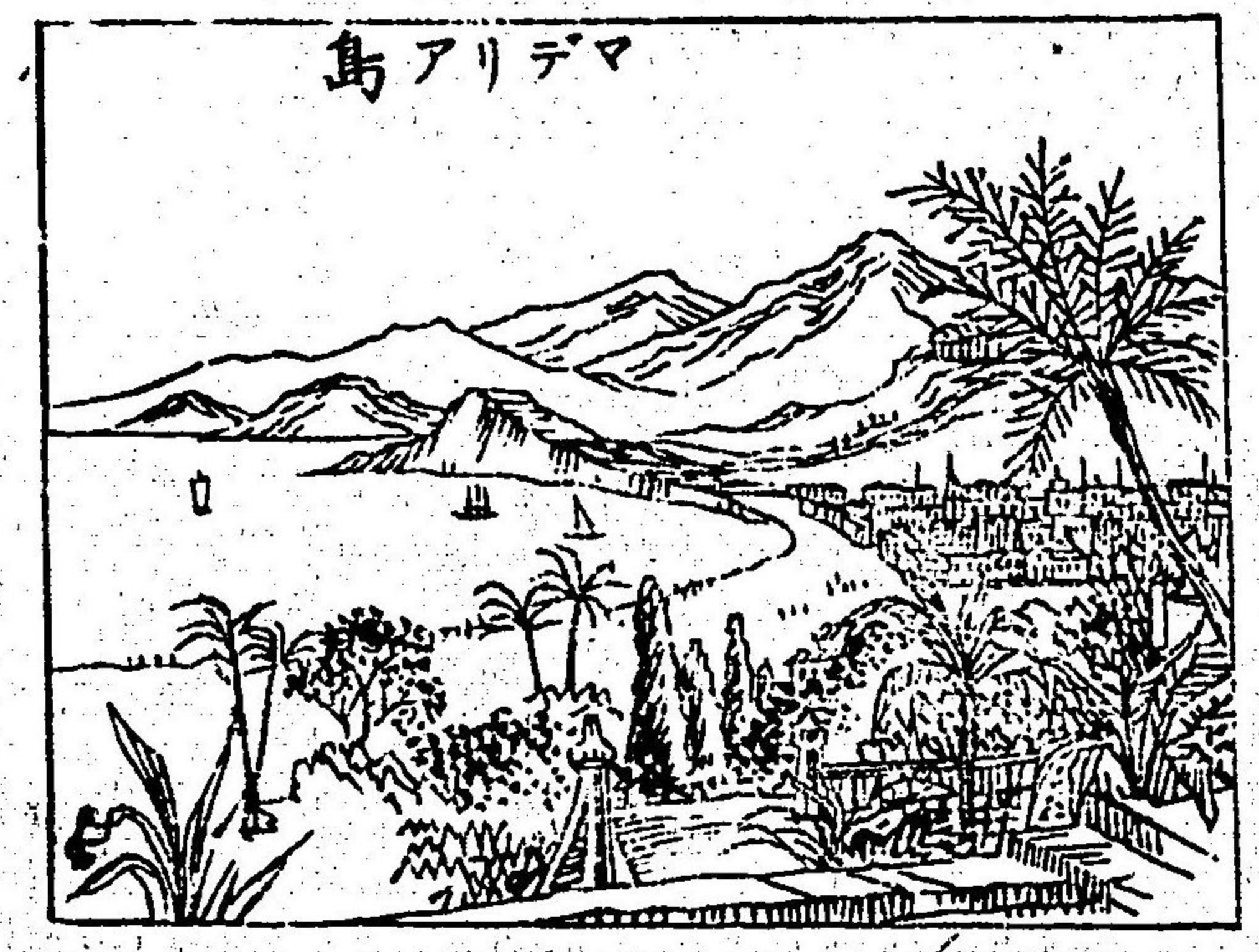
ニシテ、亦葡萄牙ニ属ス、  
人民十一万人アリ、

問 カナリイ島ハ如何、

答 カナリイ島ハ、マデリ  
アノ南ニアル島ニシテ、  
西班牙ニ属ス、島中カナ  
リイ島多シ、人民二十六  
万人アリ、

問 ケイペルド諸島ハ如何、

島アリデマ



答 ケイペルド諸島ハ、アゾールスノ南ニア  
ル群島ニシテ、葡萄牙ニ属ス、氣候炎熱ニシテ  
兩フルト少シ、人民九万人アリ、

問 シレントハレナハ如何、

答 シレントヘレナハ、上幾内ノ南、大西洋中ニア  
ル島ニシテ、英吉利國ニ属ス、人民五千人アリ、

問 馬達加斯加尔ハ如何、

答 馬達加斯加尔ハ、亞弗利加ノ東ニアル大島  
ニシテ、長ク一千里、幅二百五十里、其面積二十  
四万方里アリ、島中南北ニ亘リテ、高山アリ、土



地肥沃ニシテ、氣候炎熱ナリ、人民四百七十万  
人アリ、皆田教ヲ信ズ、

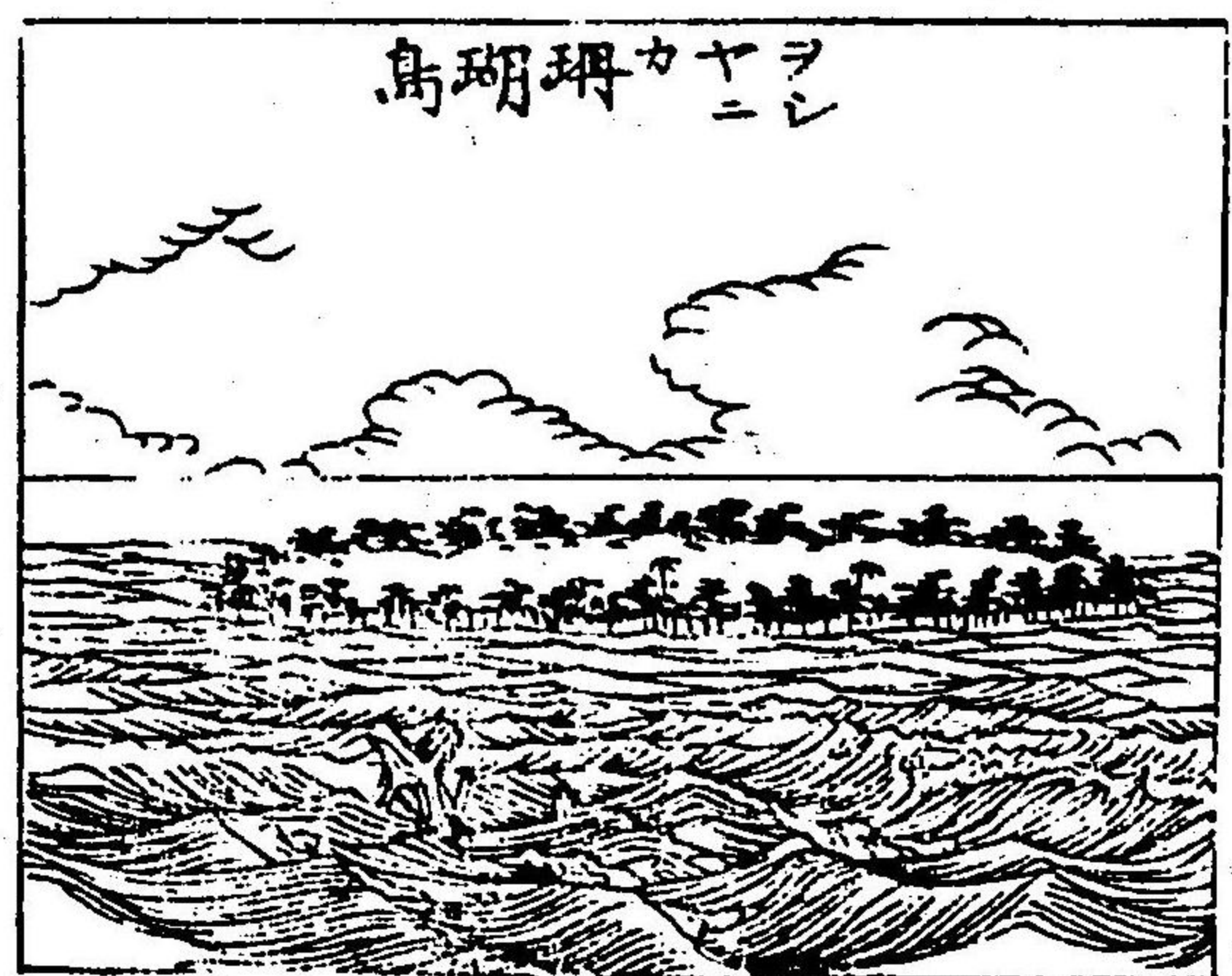
問コモロ島ハ如何、

答コモロ島ハ、莫三鼻給峽ニ近クアル島ニシテ、佛蘭西ニ属ス、人民八万人アリ、

阿西亞尼洲ノ番ノ問



馬達加女首府



カヤニカ珊瑚島

- ⑦ 問阿西亞尼洲ハ、緯度何度ヨリ、何度ノ間ニアリヤ、
- ② 問經度何度ヨリ、經度何度ノ間ニアリヤ、
- ③ 問メレイシアノ如何ナル三大島カ、赤道直下ニアルヤ、
- ④ 問阿西亞尼洲ハ、如何ナル大洋中ニアリヤ、
- ⑤ 問澳太利亞ハ、何処ニアリ



ヤ、

- ② 問ポ リネシアハ、何處ニアリヤ、
- ⑦ 問澳太利亞ノレイシア、ポ リネシアハ、何レガ  
大平洋ニ、最モ多ク廣カリタルヤ、
- ⑧ 問阿西亞尼洲ノ最大ナル島ハ、如何、
- ⑨ 問澳太利亞島ハ、又何ト稱セラル、ヤ、  
ヌレイシアノ畝ノ問
- ① 問ソレイシアノ最大ナル島ハ、如何、
- ② 問其次大ナル島ハ、如何、
- ③ 問何レガ、最モ北ニアリヤ、

- ④ 問ジヤソ島ハ、何處ニアリヤ、
- ⑤ 問セルブス島ハ、何處ニアリヤ、
- ⑥ 問スピイス諸島ハ、何處ニアリヤ、
- ⑦ 問ヒリツピン諸島ハ、何處ニアリヤ、
- ⑧ 問スマタラトマラツカノ間ニアル海峡ハ、如何、
- ⑨ 問スマタラトジヤワノ間ニアル海峡ハ、如何、
- ⑩ 問ホルネオトセルブスノ間ニアル海峡ハ、如何、
- ⑪ 問ホルネヲトヒリツピンノ西ニアル海  
ハ、如何、

澳太利亞ノ畝ノ問



(10) (9) (8) (7) (6) (5) (4) (3) (2) (1)

問 澳太利亞ニアアル最モ大ナル島ハ、如何、  
問 タスマニアハ、何處ニアリヤ、  
問 ニューゼーランドハ、何處ニアリヤ、  
問 ノルホルクハ、何處ニアリヤ、  
問 ニューケエルドニアハ、何處ニアリヤ、  
問 ソロモンノ多島海ハ、何處ニアリヤ、  
問 ニュージヨールジアハ、何處ニアリヤ、  
問 ニューブリタインハ、何處ニアリヤ、  
問 ニューアイルランドハ、何處ニアリヤ、  
問 澳太利亞トタスマニアノ間ニアル海峡ハ、如

(1) (16) (15) (14) (13) (12) (11)

何、  
問 コラル海ハ、何處ニアリヤ、  
問 ヨーク岬ハ、何處ニアリヤ、  
問 サンダイ岬ハ、何處ニアリヤ、  
問 北西岬ハ、何處ニアリヤ、  
問 ニューゼーランドノ北ニアル岬ハ、如何、  
問 ニューゼーランドニ大島ノ間ニアル海峡ハ、  
如何、  
ホリネシアノ番ノ間  
問 ホリネシアノ最大ナル島ハ、如何、

南洋地誌卷之三  
三十一



- ② 問最モ北ニアル島ハ如何
- ③ 問最モ東ニアル島ハ如何
- ④ 問最モ南ニアル島ハ如何
- ⑤ 問最モ西ニアル島ハ如何
- ⑥ 問マゼランノ多島海ハ何處ニアリヤ
- ⑦ 問アンソンノ多島海ハ何處ニアリヤ
- ⑧ 問中多島海ハ何處ニアリヤ
- ⑨ 問フレンドリー諸島ハ何處ニアリヤ
- ⑩ 問ナビゲートルス諸島ハ何處ニアリヤ
- ⑪ 問クークス諸島ハ何處ニアリヤ

- ⑫ 問ソサイチイ諸島ハ何處ニアリヤ
- ⑬ 問アーストラル諸島ハ何處ニアリヤ
- ⑭ 問ゼオルジア島ハ何處ニアリヤ
- ⑮ 問サンドウイチ諸島ハ何處ニアリヤ
- ⑯ 問サンドウイチノ最大ナル島ハ如何
- ⑰ 問サンドウイチノ南ニアル群島ハ如何

阿西亞尼洲

問阿西亞尼洲ハ如何

答阿西亞尼洲ハ亞細亞ト印度洋ノ間ニ亞米  
利加ト南氷洋ノ間ニアル諸島ニシテ三箇ニ



區別ス、即チノレーシア、澳大利亞、ホリネ  
シアナリ、陸ノ面積、大凡四百五十万方里、人口、  
二千五百九十二万四千人アリ、

ノレーシア

問ノレーシアハ、如何、

答ノレーシアハ、ホルネヲ、スマタラ、ジヤワ、ヒ  
リツピン、セルブス、バンカ、モルカス、其他、諸群  
島ニシテ、其面積、七十六万方里アリ、

問産物ハ、如何、

答産物ハ、スマタラニ、大象、紙、象牙ヲ出シ、ジヤ

ワニ、虎、コーヒー、砂糖、藍ヲ出シ、ホルネオニ於  
テ、黄金、金剛石ヲ出シ、スマタラ、ヒリツピンニ  
ハ、黄金多シ、

問ノレーシアノ人口ハ、如何、

答ノレーシアノ人口、大凡二千三百万人アリ、

問教法ハ、如何、

答教法ハ、一般ニ回教ヲ奉ズ、

問ボルネオハ、如何、

答ボルネオハ、澳大利亞ニ次ク大島ニシテ、周  
圍二千四百〇里面積、三十万方里アリ、南西ノ



ノ部分ハ、阿蘭陀ニ属シ、北西ノ部分ハ、英吉利ニ属ス、人口大凡三百万人アリ、

問スマタラハ、如何、

答スマタラハ、ボルネオニ次ク大島ニシテ、長一千里ヨリ廣シ、面積十五万方里アリ、スマタラノ大半ハ、阿蘭陀ノ領地ナリ、人口大凡四百五十万人アリ、

問ジャワハ、如何、

答ジャワハ、スマタラノ南東ニアル島ニシテ、阿蘭陀ニ属ス、長サ、六百八十里、面積五万方里

アリ、首府ヲバタビアト云フ、人口、大凡九百五十万人アリ、

問セルブスハ、如何、

答セルブスハ、ボルネオノ東ニアル島ニシテ、面積七万方里、人口、二百万人アリ、

問ヒリッピン諸島ハ、如何、

答ヒリッピン諸島ハ、ボルネオノ北東ニアル島ニシテ、二大島ト、数千島嶼トアリ、其面積、十二万方里、首府ヲ、マニラト云フ、人口、大凡三百万人アリ、



澳大利亞

問澳大利亞ハ如何ナル島ヲ以テ成立スルヤ、  
答澳大利亞ハ、澳大利亞ノ島ト、タスマニアニ

ユーゼーランドト、ニューゴイネアト、其他無  
數ノ小島ヲ以テ成立ス、

問澳大利亞ノ位置ト廣サハ如何、

答澳大利亞ハ、東半球ノ東南ノ部分ニ位スル  
大島ニシテ、東西ノ長サ、二千五百二十里、南北  
ハ、一千九百六十里、其面積、三百十二万方里ヲ  
リ、歐羅巴ノ六分ノ五ニ均シ、其大島ナルヲ以  
テ、或ハ大陸ト云フ、土地ヲ六部ニ區分ス、即  
チ、ピクトリア、新南ウエールス、クエンラン  
ド、北澳大利亞、南澳大利亞、西澳大利亞ナリ、此



島一千六百五十年、阿蘭陀人ノ發見ニヨリテ  
新阿蘭陀ト名ツク、一千八百三十五年、英吉利  
ニ屬セシヨリ、澳太利亞ト稱ス、

問澳太利亞ノ山ハ如何、

答澳太利亞ニ、一大山脉、アリブルート云フ、南  
東ノ部分ニアリ、

問土地ト氣候ハ如何、

答東部ト、南東ノ部今ハ、土地沃饒ニ、氣候温和  
ナリ、

問產物ハ如何、

答產物ハ、黄金最モ多シ、其他、鉄銅、石炭、馬ヲ出  
ス、

問人民ハ如何、

答、人民ハ、大凡百五十万五千人アリ、其内、五万  
人ハ、黒人種ナリ、

問都府ハ如何、

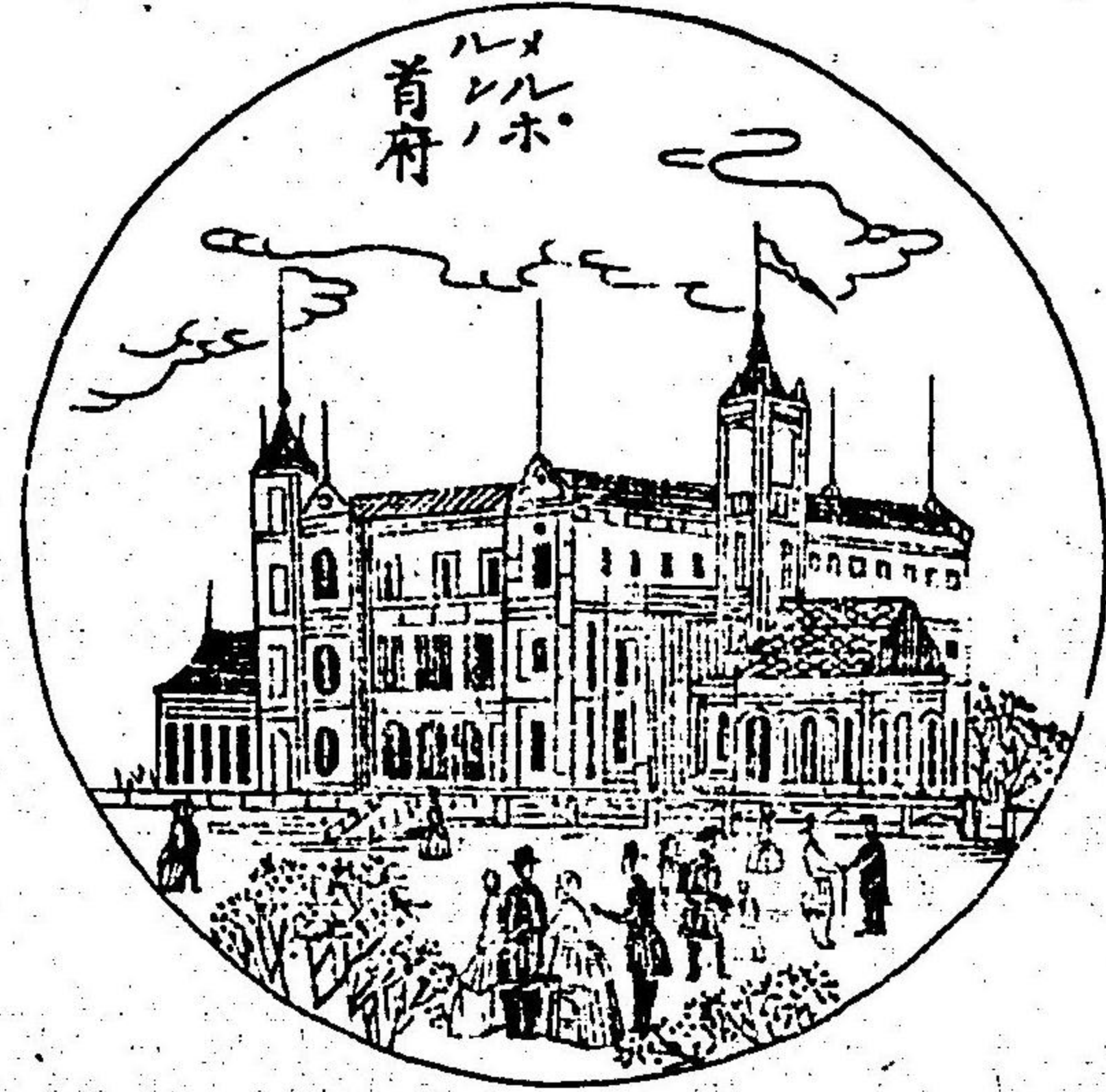
答都府ハ、ピクトリア洲ニ  
シルボルンアリ、是レ澳太  
利亞ノ第一大都會ナリ、新  
南ウエルズ洲ニシドネー



府アリ、メルボルン二次  
ク、大都會ナリ、南澳太  
利亞ニアデレイド府  
アリ、西澳太利亞ニペ  
ルス府アリ、

問タスマニアハ、如何、

答タスマニアハ、澳太  
利亞ノ南ニアル島ニ  
シテ、澳太利亞トバ  
ツス海峽ヲ以テ隔テ



リ、其面積大凡二万八  
千方里アリ、人口大凡  
十万人、首府ヲホーバ  
ルトト云フ、

問新西蘭土ハ、如何、

答新西蘭土ハ、ニユー  
エルストルト、ニユー  
ンストルノ二島ト、一  
小嶼ヲ以テ成レリ、其  
面積九萬五千方里ア





リ、人口、大凡二十六万五千人アリ、首府ヲ、ア  
ウクラントト云フ、ニユーエルストル島ニア  
リ、

問新我内亜ハ、如何、

答新我内亜ハ、澳太利亚ノ北ニアル島ニシテ、  
面積、二十六万方里アリ、此島ノ西半分ハ、阿蘭  
陀ニ属ス

ホリネシア

問ホリネシアノ位置ト廣サハ、如何、

答ホリネシアハ、太平洋中ニアル諸群島及

ビ諸島ノ、総称ニシテ、陸ノ面積、十五万方里ア  
リ、其著名ナル島ハ、サンドウイナ島、フレンド  
リー島、ソサイチー島等ナリ、

問サンドウイナ諸島ハ、如何、

答サンドウイナ諸島ハ、北太平洋中ニアル諸  
島ニシテ、島中大山多シ、人口、大凡七万三千人  
アリ、

問フレンドリー諸島ハ、如何、

答フレンドリー諸島ハ、南太平洋中ニアル諸  
群島ナリ、



問ソサイチー諸島ハ如何

答ソサイチー諸島ハ、フレンドリー諸島ノ東ニアル、諸島ニシテ、佛蘭西ニ屬ス、人口大九一万人アリ、

萬國地誌略卷三圖之答

亞非利加洲地圖ノ附

總論

- ① 亞非利加洲ハ北方一帶地、中海ニ瀕シ、東ハ紅海、印度洋南西ハ大西洋ニ面ス、
- ② 亞非利加ハ北緯三十七度二十分ヨリ起リ、南緯三十四度五十分ニ至ル、
- ③ 亞非利加ハ西經八十八度二十三分ヨリ、百五十七度十七分ノ間ニアリ、
- ④ 亞非利加ノ國々ハ埃及、奴比亞、亞比西尼亞、摩洛哥、阿爾及亞、突尼斯、的利波里、巴爾加、非森、塞內岡比、里比利亞、上幾內亞、下幾內亞、安哥羅尼、初法臘、莫三鼻、蘇給



拔爾、蘇且、ナター、ルソモリ、エチヲピアホヅテン  
トツツナリ、其他小邦許多アレドモ更ニ舉ク可キ  
モノナシ、

⑤ サハラノ沙漠ハ北亞非利加ノ中部ニシテ東ハナイ  
ル川ニ接シ西ハ大西洋ニ濱ス、

國界

① 埃及ハ亞非利加ノ北東部ナイル河ニ跨リテ紅海  
ニ接スル地方ナリ、

② 奴比亞ハ埃及ノ南方ニアリ、

③ 亞比西尼亞ハ奴比亞ノ南ニアル地方ナリ、

④ 摩洛哥ハ亞非利加ノ北西隅ニアリテ大西洋及ビ  
地中海ニ面スル國ナリ、

⑤ 阿尔及亞ハ摩洛哥ノ東方ニシテ突尼斯ノ西ナリ、

⑥ 突尼斯ハ阿尔及亞ノ東ニシテ東ハ地中海及ビ的  
利波里ニ界ス、

⑦ 的利波里ハ突尼斯ノ東ニアリテ南ハ撒哈拉ノ沙  
漠ニ接ス、

⑧ 巴尔加ハ埃及ノ北西ニシテ北ト西ハ地中海ニ臨ム、  
⑨ 非森ハ撒哈拉ノ北部ニシテ沙漠ヲ隔テ的利波里  
ニ對ス、

⑩ 塞内岡比ハ撒哈拉大沙漠ノ南西ニアリテ東ハ蘇  
且及ビ上幾内亞ニ境ス、

⑪ 里比利亞ハ塞内岡比ノ南東ニシテ上幾内亞ノ西  
ニアリ、



- ⑫ 上幾内亞ハ蘇且ノ南方大西洋ニ沿フテ東西ニ長キ地方ヲ云フ、
- ⑬ 下幾内亞ハエチヲピアノ西方ニシテ北方ハ上幾内亞ニ連リ大西洋ニ面シテ南北ニ長キ地方ナリ、
- ⑭ 炭哥羅尼ハ亞非利加洲ノ南端ニシテホヅテントツツノ南ニアリ、
- ⑮ 初法臘ハ印度洋ニ瀕シタル國ニシテナタルノ北ニアリ、
- ⑯ 莫三鼻ハ亞非利加ノ東岸ニシテ莫三鼻ノ海峡ヲ隔テ馬達加斯加島ニ相對ス、
- ⑰ 桑給拔ルハ莫三鼻ノ北方ニアリテ印度洋ニ臨ム、
- ⑱ 蘇且ハ亞非利加ノ中部ニシテ撒哈拉ノ南ニアリ、

- ⑲ エチヲピアハ蘇且ノ南方ニアリテ東ハソモリーノ莫三鼻南ハ南亞非利加ニ接ス、
- ⑳ ホヅテントツツハ南亞非利加ニシテ炭哥羅尼ノ北大西洋ニ濱スル地方ナリ、
- 海海峡、海灣、
- ① 地中海ハ亞非利加ノ北方ニアリ、
- ② スエスノ峡ハ埃及ノ北東ニシテ此峡ヲ以テ亞細亞ニ連ナレリ、
- ③ 紅海ハ亞非利加亞細亞ノ間ニアリ、
- ④ バベルマンデフ峡ハ亞比西尼ノ東方ニシテ紅海ノ南端ニアリ
- ⑤ アデン灣ハソモリーノ國ノ北方ニアリ、



① 莫三鼻峽ハ莫三鼻ト馬達加斯加ノ間ニアリ、  
② 幾内亞灣ハ上幾内亞ノ南方ニシテ下幾内亞ノ西ニアリ、

③ ギブラルタル峽ハ摩洛哥ト西班牙ノ間ニアリ、

④ 喜望峯ハ亞非利加洲ノ極南ニシテ岌哥羅尼ノ南頭ニアリ、

⑤ シントマリ岬ハ馬達加斯加ノ南頭ナリ、

⑥ フリラ岬ハ亞非利加ノ西岸ニシテノールス河ノ南方ニアリ、

⑦ ブランコ岬ハ撒哈拉ノ西岸ニアリ、

⑧ アンブロ岬ハ馬達加斯加ノ北頭角ニアリ、

島

① ソコトラ島ハ亞非利加ノ東濱ニシテソモリノ北東方ニアリ、

② フモロス島ハ莫三鼻峽ノ北ニシテ馬達加斯加ノ北西ニアリ、

③ 馬達加斯加島ハ亞非利加ノ南東方ニアリ、

④ カナリイ島ハ亞非利加ノ北西ニアリテ撒哈拉ノ西濱ニ近シ、

⑤ マデリア島ハカナリイ島ノ北方ニアル群島ナリ、

⑥ アゾルス島ハマデリア島ノ北西ニアリ、

山

① アトラス山ハ亞非利加ノ北西巴巴利諸國ニアリ、



- ② ムーニ山ハ亞非利加ノ東岸ニ近クアル山ニシテ莫三鼻ノ西境ヨリ北ハ亞比西ニ至ル
- ③ スノイ山ハ炭哥羅尼ヨリ亞非利加ノ東海岸ニ連亘スル山ナリ
- ④ コング山ハ蘇且ト上幾内亞ノ界ヲ東ヨリ西ニ蔓延スル所ノ山ナリ

湖河

- ① タンガニカ湖ハエチヲピアノ南東隅ニシテビクトリアメヤンガ湖ノ南西ニアリ
- ② ナイル河ハエチヲピア界中ニ發源シ亞比西尼ノ諸水ヲ合シ奴比亞埃及ヲ通過シ終ニ地中海ニ入ル
- ③ ラレンジ河ハスノイ山ニ起リ炭哥羅尼ノ北境ヲ

西流シ大西洋ニ注ダ

- ④ ナイゲル河ハ蘇且ノ西境ニ發シ數川ヲ合セ北流シ殆ント北境ニ至リテ東ニ折レ又南ニ馳ヒテ幾内亞灣ニ流レ入ル
- ⑤ コング河ハ南亞非利加ヨリエチヲピアニ入り西折シテ下幾内亞ノ中央ヲ横断シ大西洋ニ落ツ
- ① 巴巴利ハ摩洛哥、阿尔及亞、突尼斯、的利波里、巴尔加、ベルデルゼリド、總稱ナリ
- ② 巴巴利諸國ノ北ニ地中海アリ
- ③ 撒哈拉ノ大沙漠ナリ
- ④ 巴巴利ニアル山ハアトラス、ガリアンノ兩山ナリ



- ⑤ 摩洽哥ハ北地中海ニ濱シ西ハ大西洋ニ臨ミ東ハ  
アル及亞及ビベルデルゼリードニ堺ニ南ハ撒哈  
拉ノ沙漠ニ接ス、
- ⑥ 摩洽哥ト西班牙ノ間ニギブラルタル峡アリ、
- ⑦ ギブラルタル峡ハ地中海ト大西洋ヲ連接ス、
- ⑧ 首府ハ殆ンド中央ニシテアトラス山ノ西ニアリ、
- ⑨ 首府ヲ摩洽哥ト云フ、
- ⑩ アル及亞ハ北地中海ニ面シ東ハ突尼斯南ハベル  
デルゼリード西ハ摩洽哥ニ連ナレリ、
- ⑪ アトラス山アリテ此國ノ南境ヲ通過ス、
- ⑫ アル及亞ノ首府ハ地中海濱ニシテ稍國ノ半ノ所  
ニアリ、

- ⑬ 國ト同名即チアル及亞、
- ⑭ 突尼斯ノ界ハ北ハ地中海東ハ地中海ト的利波里  
南ハベルデルゼリード西ハアル及亞ニ接ス、
- ⑮ ボン 岬
- ⑯ 國ノ北部ニアリ、
- ⑰ 突尼斯府ナリ、
- ⑱ 的利波里ハ撒哈拉ノ北ニアリテ西ハ突尼斯ニ接  
シ北ハ地中海ニ東ハ南一半撒哈拉北一半地中海  
ニ濱ス而シテ西南隅ハベルデルゼリードニ境ス、
- ⑲ ガリアン山アリ、
- ⑳ 此國ノ首府モ亦地中海ニ濱シテ稍中バニアリ
- ㉑ 的利波里ナリ、



- ②② 巴尔加ハ北西两面地中海ニ臨ニ南ハ撒哈拉東ハ埃及ニ接ス、
  - ②③ 巴尔加國ノ西方ニシドラノ灣アリ、
  - ②④ ベルデルゼリードハ突尼斯阿尔及亞ノ南ニアリテ西ハ摩洛哥南ハ撒哈拉ニ境シ東北ハ的利波里ニ接ス、
  - ②⑤ アトラス山アリ、
- 撒哈拉ノ圖ノ間
- ① 撒哈拉北亞非利加中部ニアル廣大ナル地方ナリ、
  - ② 撒哈拉ハ北巴利ニ接シ東ハ埃及奴比亞南ハ蘇且塞内岡比ニ境シテ西方ハ大西洋ニ面ス、
  - ③ ブラツキ山ハ的利波里ト非森ノ間ニアリ、

- ④ ホガル山ハ撒哈拉ノ中部ニアリ、
  - ⑤ 非森ハ撒哈拉ノ中央ヨリ稍東ニアリ、
  - ⑥ 非森ノ都府ハムールズークト云フ、
- ナイル地方ノ圖ノ間
- ① ナイル地方ノ諸國ハ埃及、奴比亞、亞比西尼、コルドハン、ダールフルナリ、
  - ② 地中海ナリ、
  - ③ ナイル地方ノ東方ニ紅海アリ、
  - ④ ナイル川ナリ、
  - ⑤ スエス峽ハ埃及ノ北東部ニアリ、
  - ⑥ ノビアノ沙漠ハ奴比亞界中ニシテナイル川ト紅海ノ間ニアリ、



- ⑦ 埃及ハ北地中海ニ濱シ東ハ紅海ニ臨ニ南ハ奴比亞西ハ撒哈拉ニ接ス
- ⑧ スエス灣ハ紅海ノ北頭ニシテシナイ半島ト埃及ノ間ニアリ
- ⑨ 埃及ノ首府ハスエス峽ニ近クナイル河ノ東岸ニアリテカイロト稱ス
- ⑩ アレキサンドリアハ埃及ノ北岸ニシテナイル河ノ西方ニアリ
- ⑪ 奴比亞ハ埃及ノ南方ニアリ
- ⑫ 亞比西尼亞ハ奴比亞ノ南ニアリテ東ハ紅海ニ面シ南ハソモリーエチヲピア西ハ蘇且ニ墾ス
- ⑬ 亞比西尼亞ノ首府ハゴンダルニシテ國ノ中央ヨリ

稍北ニアリ

- ⑭ コルドハンハ奴比亞ノ南方ニシテナイル上流ノ西ニアリ
  - ⑮ コルドハンノ首府ハエルオベードナリ
  - ⑯ ダールフルハコルドハンノ西ニアリ
  - ⑰ テンデルチート云フ
- 西亞非利加ノ地圖ノ間
- ① 西亞非利加ハ塞内岡比亞、塞拉略、里比利亞、上幾内亞、下幾内亞ノ五國ヲ包有ス
  - ② 塞内岡比亞ハ北撒哈拉ニ接シ東ハ蘇且西ハ大西洋南ハ塞拉略及ビ里比利亞ニ境ス
  - ③ 塞内岡比亞ノ西岸ニベルド岬アリ



- ④ 塞内岡比亞ニアリテ大西洋ニ流レ入ル川ハセネガ  
ル川ガンビア川ナリ、
- ⑤ 塞内岡比亞ノ首府ハチンブーニシテ國ノ中部  
ニアリ、
- ⑥ 塞拉略ハ北東南ノ三位ハ塞内岡比亞ニ接シ西ハ  
大西洋ニ面ス、
- ⑦ 首府ハフリータウンニシテ國ノ西濱ニアリ、
- ⑧ 里比利亞ハ塞内岡比亞ノ南方ニアリテ東ハ上幾  
内亞ニ界シ南西ハ大西洋ニ濱ス、
- ⑨ 國ノ西岸ニアリ、
- ⑩ パルマス岬ハ里比利亞ノ南岸ニアリ、
- ⑪ 首府ハ國ノ西濱里比利亞灣ニアリテモンロビア

ト名ツク

- ⑫ 上幾内亞ハコング山ノ南ニシテ東ハ下幾内亞ニ  
界シ南ハ幾内亞灣ニ臨ミ西ハ塞内岡比亞ト里比  
利亞ニ接ス、
- ⑬ 幾内亞灣ハ上幾内亞ノ南ニアリ、
- ⑭ 上幾内亞ノ北ニコング山アリ、
- ⑮ ナイゲル川ナリ、
- ⑯ 上幾内亞ニハクローマスセ、アボメイノ兩府アリテ  
前者ハ國ノ中央ヨリ西後者ハ東ニアリ、
- ⑰ 下幾内亞ハ北蘇且東ハエチヲピア南東ハ南非利  
加北西ハ上幾内亞西ハ大西洋ニ瀕ス、
- ⑱ 下幾内亞ノ東ニクリイスタル山アリ、



- ① 上下幾内亞ノ界ニアル河ハナイゲルナリ、
- ② 首府ハアムブリツヅ川トコアンザ川ノ中間海濱ニアリテアンゴラト云フ、
- 南亞非利加ノ地圖ノ間
- ③ 南亞非利加ハ疍丁多的亞、岌哥羅尼、加弗利亞、ナタール、初法臘ハ總稱ナリ、
- ④ 疍丁多的亞ハ岌哥羅尼ノ北方ニアリ、
- ⑤ 岌哥羅ニハ亞非利加ノ最南ニアリ、
- ⑥ 岌哥羅ニノ南ニ喜望峰アリ、
- ⑦ 首府ハケープタウンニシテテーブル灣ニアリ、
- ⑧ シントヘレナ灣ハ岌哥羅ニノ西濱ニシテテーブル灣ノ北ニアリ、

- ⑦ 岌哥羅ニノ北ニフォーレンダ川アリ、
- ⑧ スノール山ナリ、
- ⑨ 加弗利亞ハ岌哥羅ニノ北東海濱ニアリ、
- ⑩ 初法臘ハ加弗利亞ノ北東方ニアリ、
- 東亞非利加ノ圖ノ間
- ① 東亞非利加ノ國々ハソモリー、乘給、拔尔、莫三鼻ナリ
- ② ソモリー國ハエチヲピヤノ東ニシテ東亞非利加ノ北部ニアリ、
- ③ ソモリーノ北ニエーデン灣アリ、
- ④ 印度洋ナリ、
- ⑤ ソモリーノ北ニバベルマニデフ峽アリ、
- ⑥ ソモリーノ東ニアル岬ハオルフィ、バツサスノ二



岬ナリ、

⑦ 桑給拔尔ハソモリーノ南方ニシテ東亞非利加ノ中央ニアリ、

⑧ ムウン山アリ、

⑨ 桑給拔尔ノ首府ハザンシバルニシテ國ノ東濱同名ノ島ニアリ、

⑩ 莫三鼻ハ東亞非利加中最南ノ國ニシテ北ハ桑給拔尔ニ連リ東ハ莫三鼻峽ヲ隔テ、馬達加斯加ルニ對シ南ト西ハ南亞非利加ニ接ス、

⑪ 莫三鼻ノ海峽、

⑫ ザンベエシ河ナリ、

⑬ 首府ハ國ノ北方東濱ニアリテ莫三鼻ト云フ、

中亞非利加ノ圖ノ問

① 中亞非利加ハ蘇且及ビエチラピアノ二國ヲ保ツ、

② 蘇且ノ西部ニナイゲル川アリ

③ ナイル川ナリ、

④ 蘇且ノ南方幾内亞ノ境ニコング山アリ、

⑤ キムボクツウ、サクカツウ、コウカ、メスタ、ワラ等ナリ

⑥ エチラピアハ北蘇且ニ接シ東ハソモリー、桑給拔尔ニ堺シ南ハ南亞非利加ニシテ西ハ下幾内亞トクレースタル山ヲ界ス、

⑦ エチラピアノ東ニアリ

⑧ 東部ニシタタンガニカノ北東ニアリ、

阿西亞尼洲ノ圖ノ問



- ① 北緯四十度ヨリ南緯五十度ニ至ル
- ② 經度ハ大凡ソ東百十度西四十四度ノ間ニアリ、
- ③ メレイシアノ内スマタラボルネヲセルブスノ三  
大島ハ赤道直下ニアリ、
- ④ 阿西亞厄洲ハ大太平洋中ニ散布フ、
- ⑤ 澳大利亞ハ阿西亞厄ノ南西部ニシテメレイシア  
ノ南ニアリ、
- ⑥ ポリネシアハ澳大利亞トメレイシアノ東方ニアリ、
- ⑦ ポリネシアナリ、
- ⑧ 阿西亞厄洲ノ中最モ大ナル島ハ澳大利亞ナリ、
- ⑨ 澳大利亞島ヲ又大陸ト稱ス、  
メレイシアノ圖ノ間

- ① メレイシア中最大ナルモノハボルネヲ島ナリ、
- ② スマタラナリ、
- ③ メレイシアノ内最モ北ニアル島ハヒリツピン諸  
島ナリ、
- ④ ジヤワ島ハボルネヲスマタラノ南ニアリ、
- ⑤ ボルネヲ島ノ東方ニアリ、
- ⑥ スピイスハセルブス島ノ東ニアリ、
- ⑦ ヒリツピン諸島ハメレイシアノ北部ニシテボル  
ネヲセルブススピイスノ北方ニアリ、
- ⑧ マラツカ峽ナリ、
- ⑨ スマタラトジヤワノ間ニサンダ峽アリ、
- ⑩ マカツサルノ海峡アリ、

南洋地誌卷之三 南洋地誌



- ⑪ ボルネヲ及ビヒリッピン西ニ支那海アリ、  
    澳大利亞ノ圖ノ間
- ⑦ 澳大利亞ハ澳大利亞中ノ大島ナリ、
- ② タスマニアハ澳大利亞島ノ南東ニアリ、
- ③ タスマニアノ東方ニアリ、
- ④ ノルホルクハニューゼトランドノ北西ニシテ澳  
    太利亞島ノ東方ニアリ、
- ⑤ ノルホルクノ正北ニアリ、
- ⑥ ソロモンノ多島海ハ澳大利亞ノ北東部ニシテニ  
    ユーケエルドニアノ北方ニアリ、
- ⑦ ソロモン多島海ノ北西ニアリ、
- ⑧ ニューブリタインハニューギョールジアノ西方

- ニアリ、
- ⑨ ニューブリタインノ北方ニアリ、
- ⑩ 澳大利亞トタスマニアノ間ニバツス峽アリ、
- ⑪ コラル海ハ澳大利亞島ノ北東ニアリ、
- ⑫ ヨーク岬ハ澳大利亞ノ北東角ニアリ、
- ⑬ サンダイ岬ハ澳大利亞ノ東ニアリ、
- ⑭ 北西岬ハ澳大利亞島ノ西ニシテ西澳大利亞ノ北  
    西部ニアリ、
- ⑮ マリアアバンデイメン岬アリ、
- ⑯ クウクノ海峡ナリ、
- ポリネシアノ圖ノ間
- ⑰ ポリネシアノ中最モ大ナル島ハサンドウイッチ

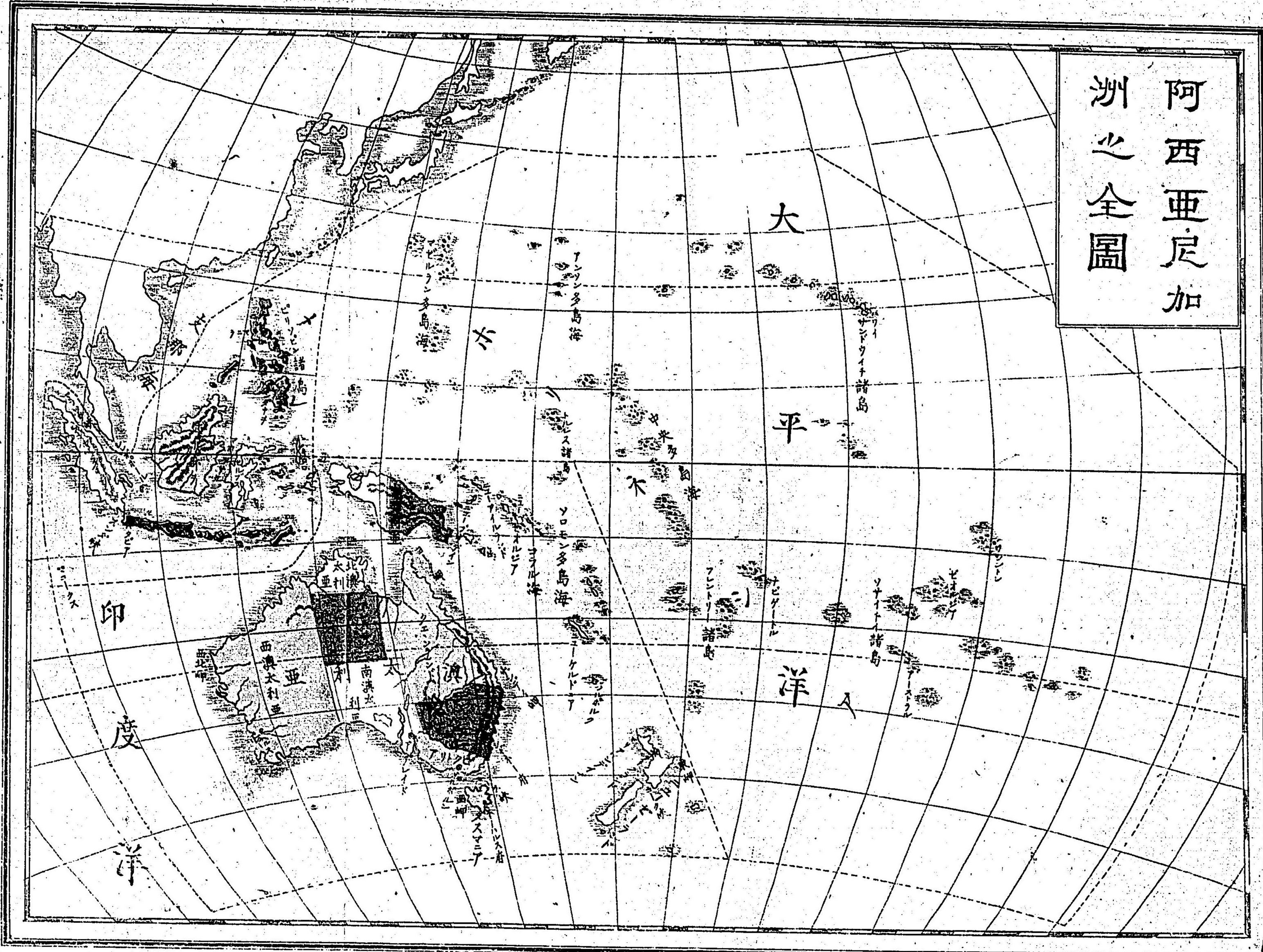


- 群島中ニアルハワイナリ、
- ②最モ北ニアル島ハメルリスナリ、
- ③最モ東ニエーストル島アリ、
- ④ポリネシア中最モ南ニアル島ハ澳大利ヤトノ界ニ近クケルマデツクアリ、
- ⑤西ニアルモノハメレイシアノ界ニシントアインドレシスノ群島アリ、
- ⑥マゼランノ多島海ハポリネシア北東部ニアリ、
- ⑦アンソンハマゼルテンノ東方ニアリ、
- ⑧中央多島海ハ澳大利ヤノ北東境ニ接近シテ南北ニ羅列ス、
- ⑨フレンドリー諸島ハ中央多島海ノ南ニアリ

- ⑩ナビゲートルハフレンドリーノ東北ニアリ、
- ⑪クークス諸島ハフレンドリーノ正東ニアリ、
- ⑫ソサイチイハクローラルノ東ニアリ、
- ⑬アーストラル諸島ハソサイチイノ南ニアリ、
- ⑭ゼオルシア島ハソサイチイノ南東ニアリ、
- ⑮サンドウイチ諸島ハポリネシアノ北東部ニシテアンソン多島海ノ東方ニアリ、
- ⑯ハワイ島ナリ、
- ⑰サンドウイチノ南ニアルモノハ亞米利加群島ナリ、



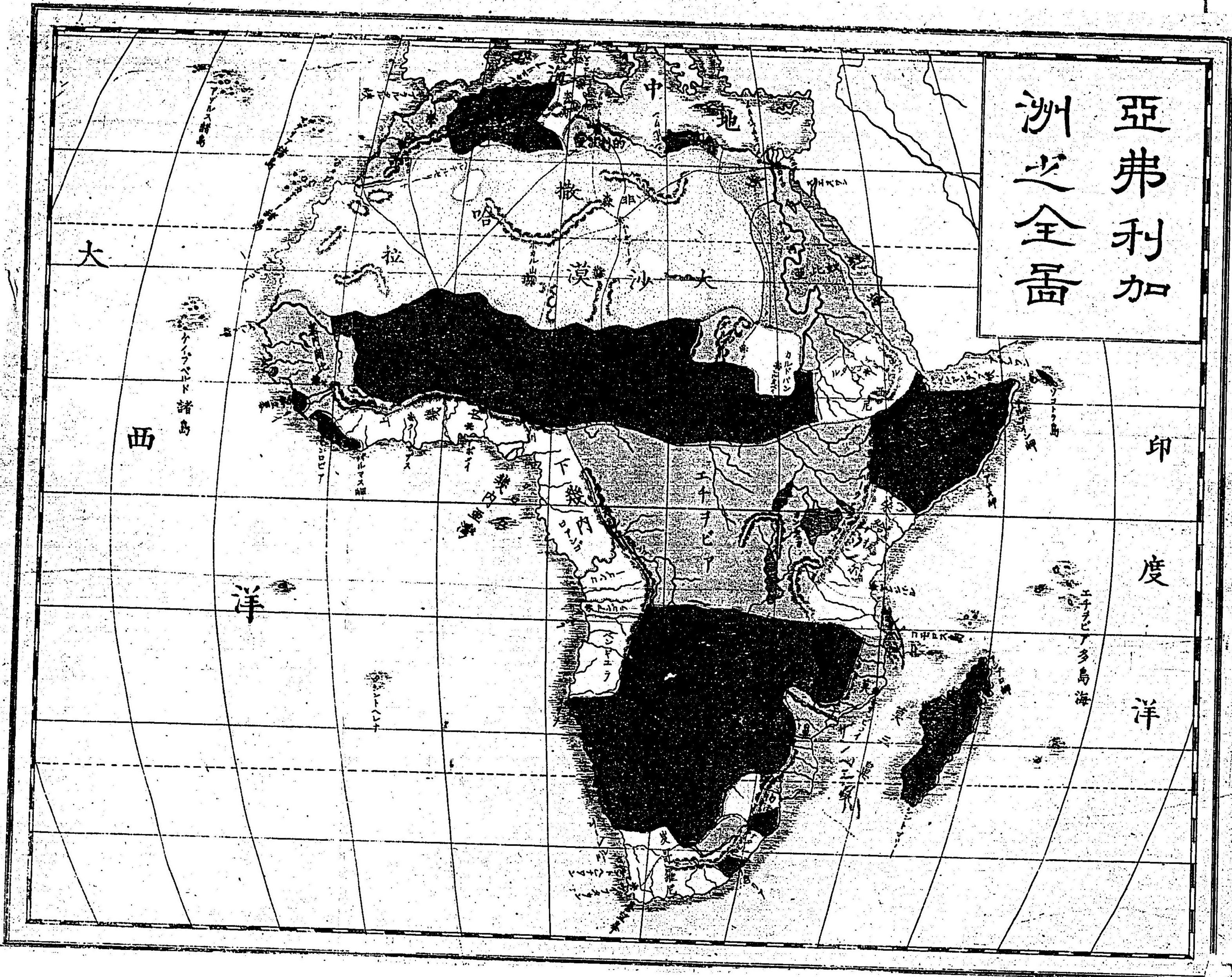
阿西亞  
之全圖



萬國地誌略卷三圖之答終



亞弗利加  
洲之全番



大

西

洋

印

度

洋

中地

撒哈拉大沙漠

下埃及

上埃及

西印度諸島

東印度諸島



