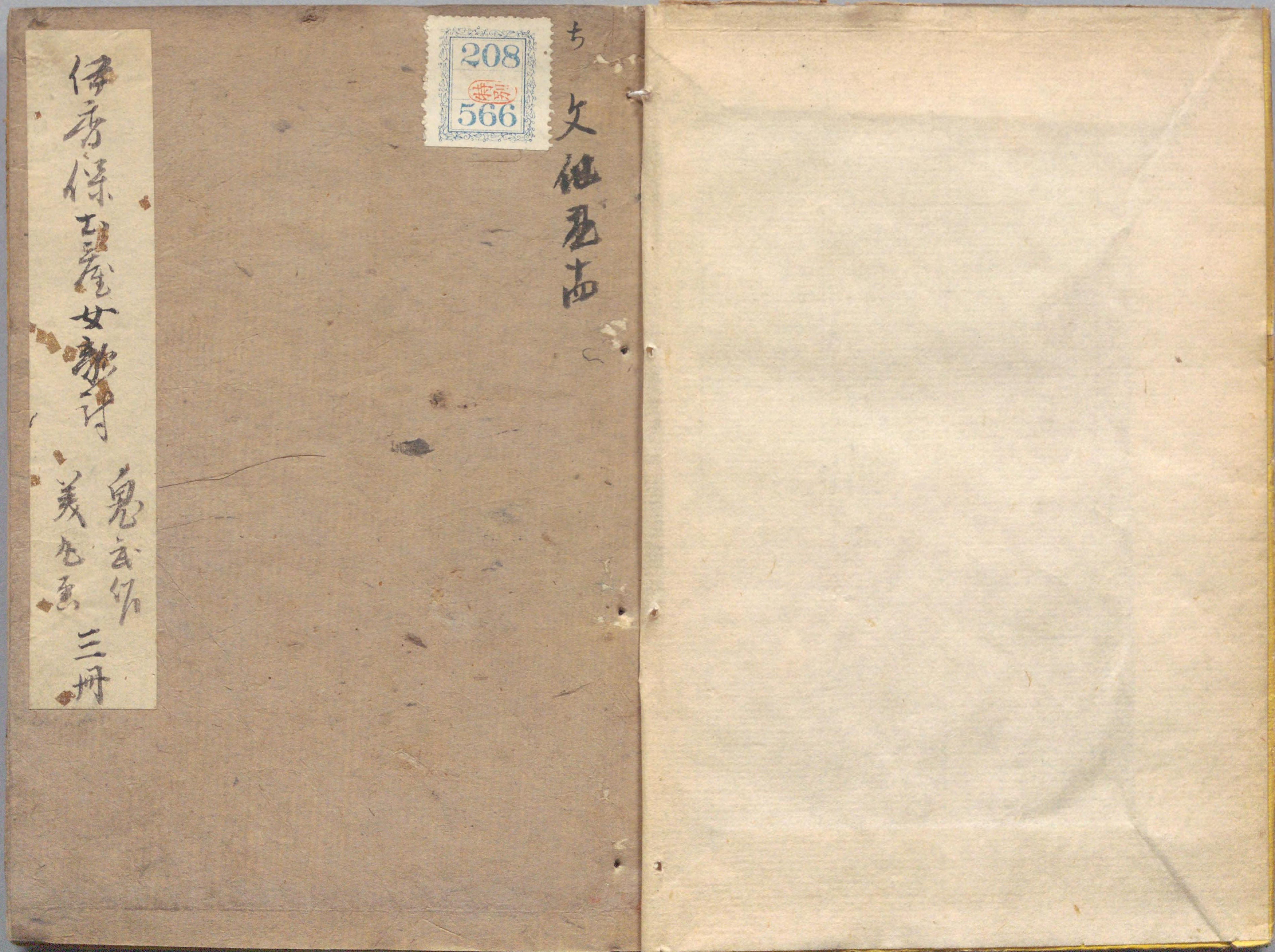
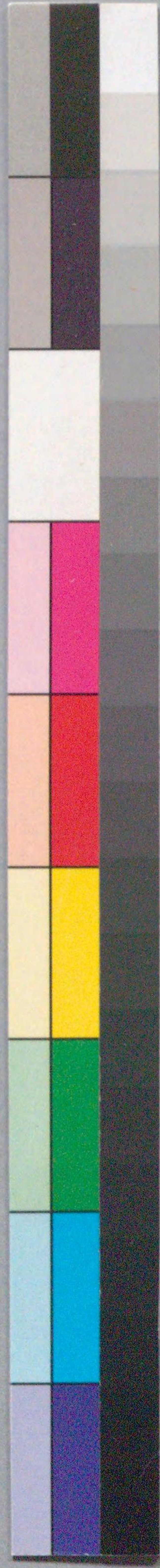


国立国会図書館 女仇討菩薩角髪 3巻 208-566

ガラス使用



208
566

文
他
五
高

伊
房
保
正
屋
女
部
討

鬼
云
作
美
七
高
三
冊

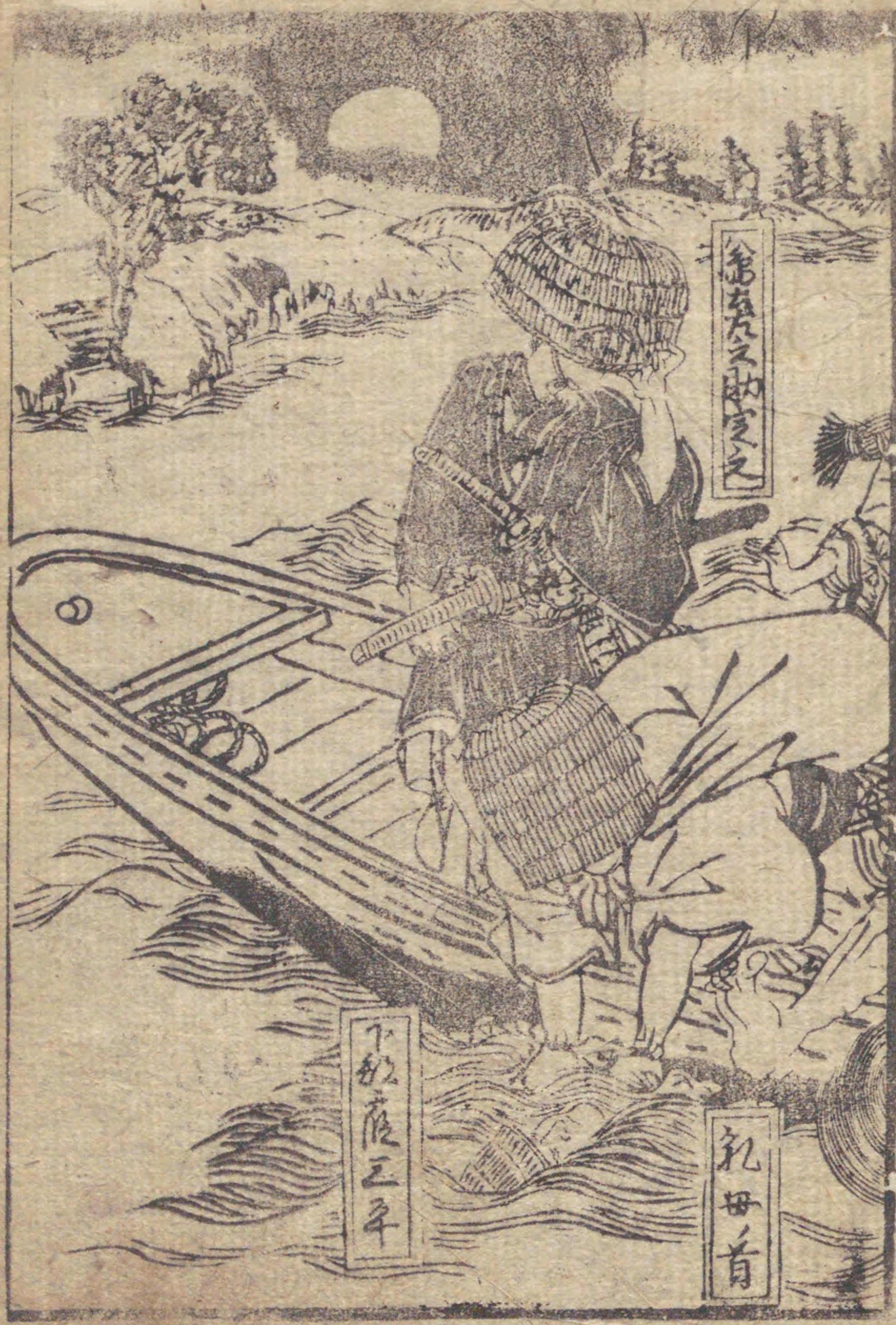


国立国会図書館 女仇討菩薩角髪 3巻 208-566

ガラス使用

平今年子の秋まつけ伊香保の温泉小町
 諸侯の美客入述の活活あり中ふと著
 述の種よりおれしきまご治考の主人木暮が集
 和洋の学瓜この風流ある人と面白物
 佐竹とば子家世所拾ひ集め夫小徳と交へて
 の冊と終り量徳流の年五もかゝるなりぬ
 文化十二丙子の秋稿ありと
 上野伊香保本をみる所の
 同十四丁丑の春に新板小弁見
 威和亭鬼武誌





ち二





Handwritten Japanese text in a cursive style, likely a narrative or commentary related to the illustration above. The text is arranged in several vertical columns.



Handwritten Japanese text in a cursive style, likely a narrative or commentary related to the illustration above. The text is arranged in several vertical columns.





ちや



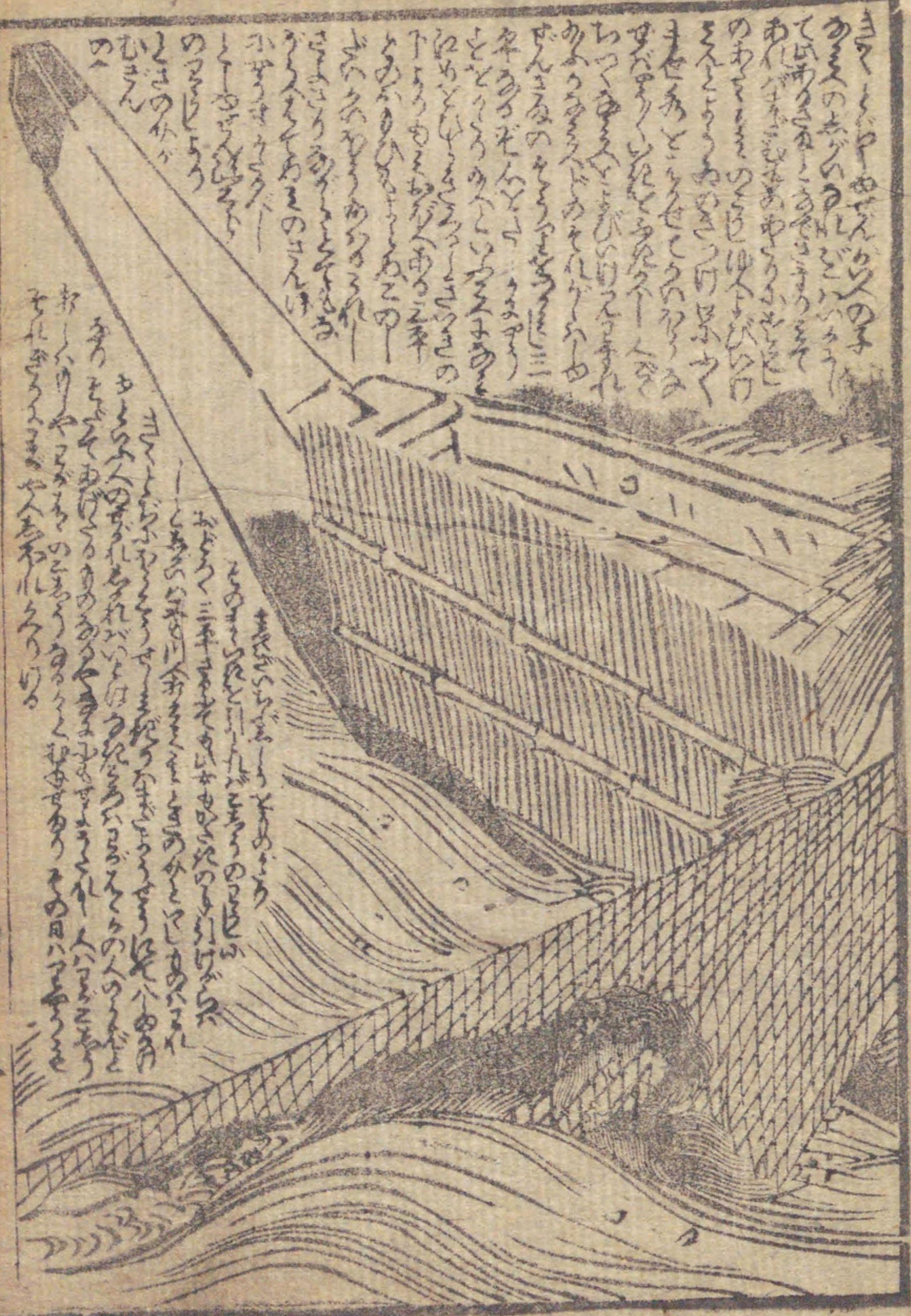


ちぢめ









まゝの川をせいでんくの
あまの志のわらひに
あはれはまゝにせいでんくの
のあまの志のわらひに
まゝの川をせいでんくの
あまの志のわらひに
あはれはまゝにせいでんくの
のあまの志のわらひに

まゝの川をせいでんくの
あまの志のわらひに
あはれはまゝにせいでんくの
のあまの志のわらひに
まゝの川をせいでんくの
あまの志のわらひに
あはれはまゝにせいでんくの
のあまの志のわらひに



まゝの川をせいでんくの
あまの志のわらひに
あはれはまゝにせいでんくの
のあまの志のわらひに
まゝの川をせいでんくの
あまの志のわらひに
あはれはまゝにせいでんくの
のあまの志のわらひに





ち九





ち十









七十三





Handwritten Japanese text in vertical columns, likely a narrative or commentary related to the illustration. The text is written in a cursive style.

十の十



Handwritten Japanese text in vertical columns, likely a narrative or commentary related to the illustration. The text is written in a cursive style.





いしひんかみんやせんれんが
のてきすは申すやうに三年か
るたしうはわらうまうわら
つ日やけつてまぐさすからん
まうたつてまぐさすからん
のまうたつてまぐさすからん
まうたつてまぐさすからん

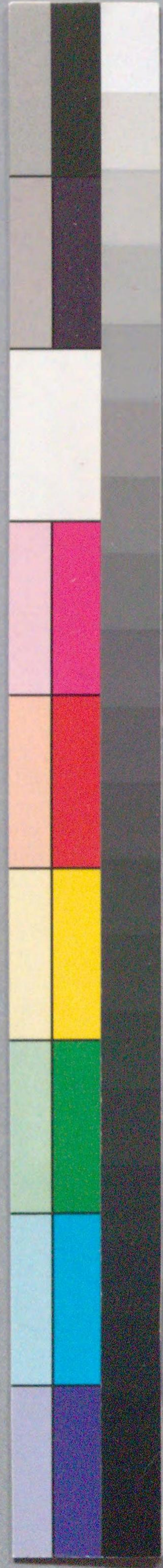
あはれりや
あはれりや
あはれりや
あはれりや
あはれりや
あはれりや
あはれりや
あはれりや
あはれりや
あはれりや

ちりや



あはれりや
あはれりや
あはれりや
あはれりや
あはれりや
あはれりや
あはれりや
あはれりや
あはれりや
あはれりや





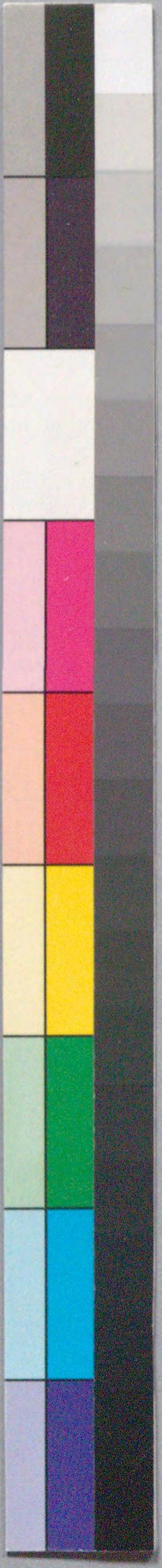
是れが...
 あらう...
 少あつ...
 せん...
 わり...
 びわ...
 ...

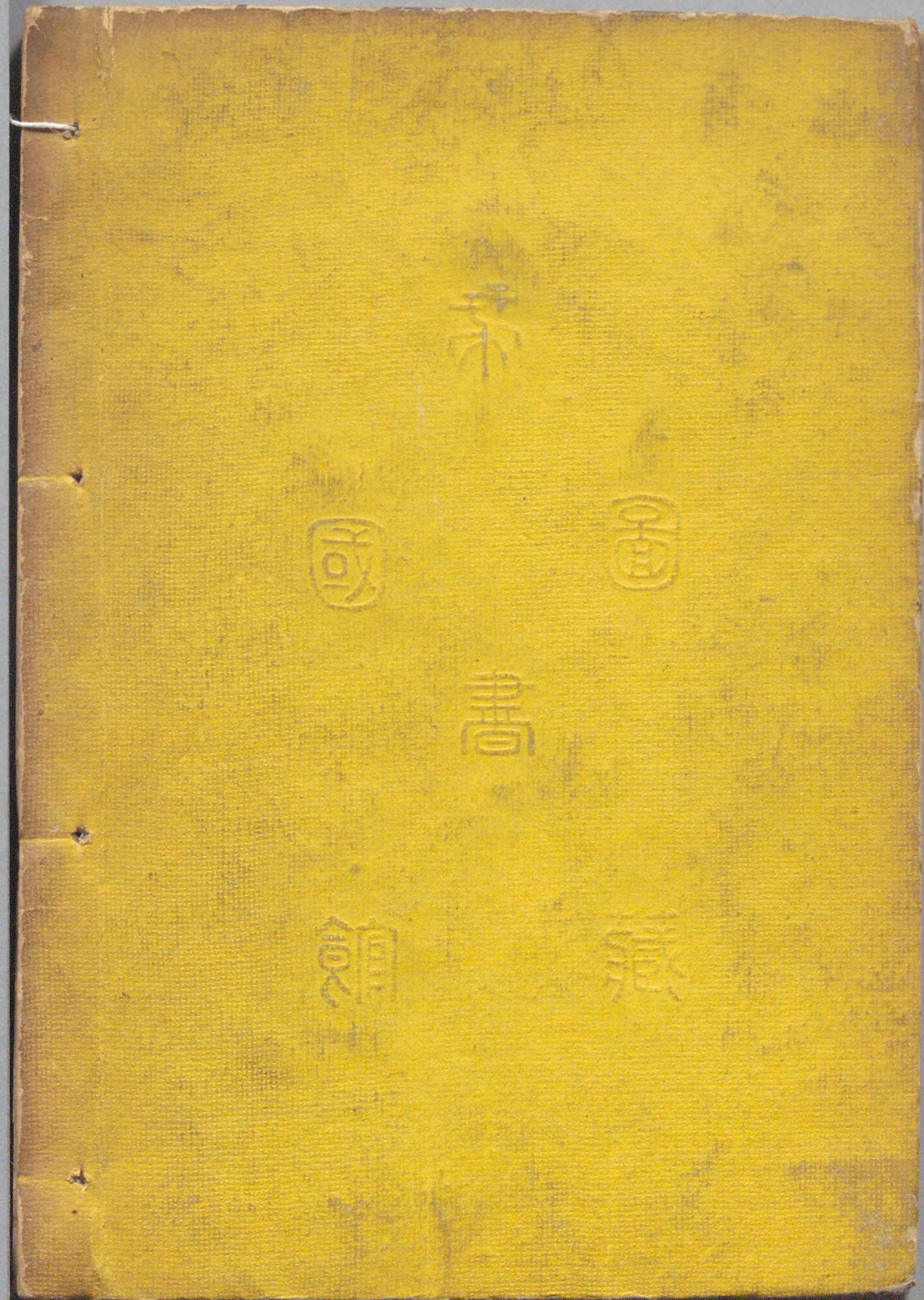
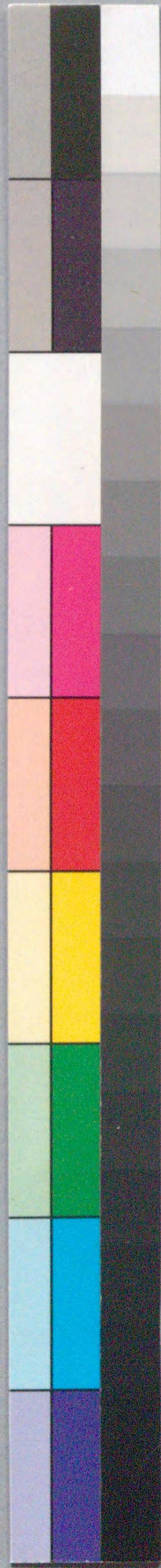


208
566

国立国会図書館 女仇討菩薩角髪 3巻 208-566

ガラス使用





国立国会図書館 女仇討菩薩角髪 3巻 208-566

ガラス使用