

法

88

野岩越鐵道敷設ニ關スル取調書

301152-000-8

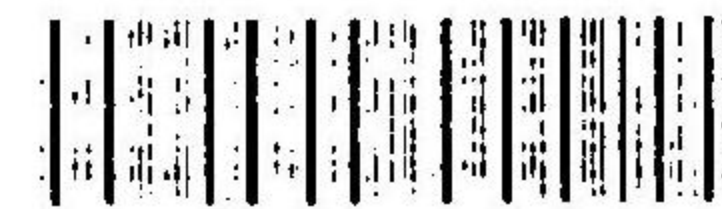
法-88

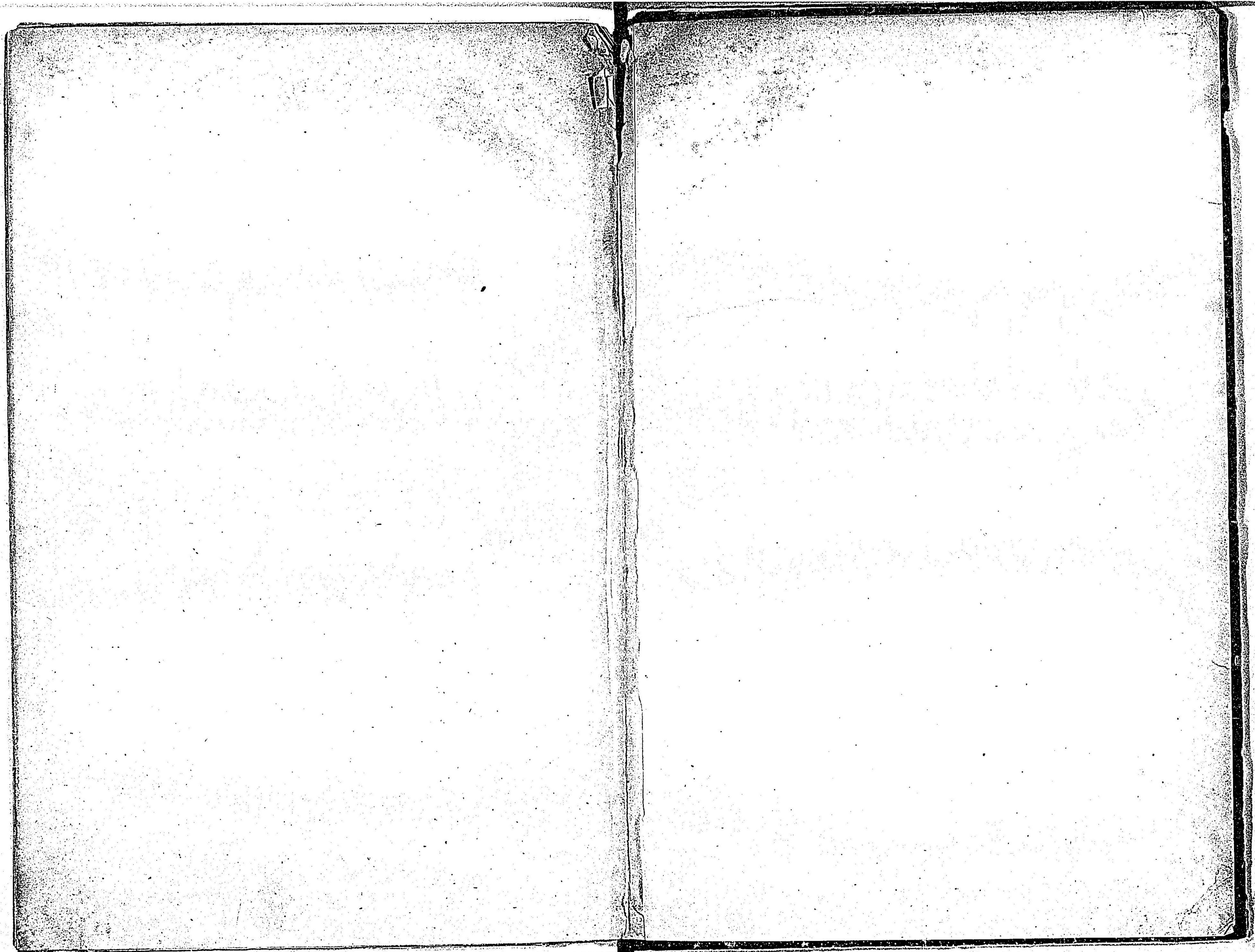
野岩越鐵道敷設ニ關スル取調書

渡邊又八ノ編

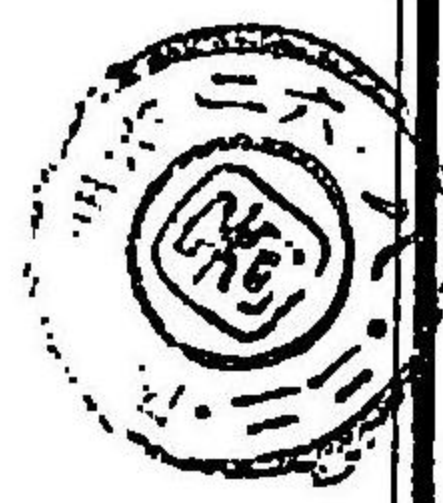
M26.8

CDF-0041





野岩越鐵道敷設ニ關スル取調書



余輩の昨三十五年十一月ニ在テ奥羽北越聯絡鐵道線路修正主意書ヲ發表シ
 尋テ同年十二月貴衆兩議院及政府ニ請願書ヲ捧呈シ尙ホ實地ノ景勢ヲ詳陳
 自ラ文書ノ餘意ヲ補ハンカ爲メ同志者中上京シテ當局者ニ所見ヲ叩キ爾
 亦斷斷ナク百般ノ調査ニ從事シ今ヤ線路ノ難易ヲ識別シ得ヘキ專門技師ノ
 報告ニ地方ノ活力ヲ表見シ得ヘキ產物多寡及運輸交通ノ實況ヲ通覽シ得ヘ
 キ調査書類ヲ一括シ之ヲ第一回報告書トナス

- 第一 鐵道線路踏查報告
- 第二 平面略圖
- 第三 高低略圖
- 第四 會津地方物産及ヒ輸出入表

抑モ昨二十五年十一月ノ主意書ニ於テ奥羽北越聯絡鐵道ト云ヒ今回ノ書類ニ於テ野岩越鐵道ト云ヒ名義ヲ表示スル文字ハ少シク異ニスル所アルモ事實ニ於テハ彼此異ナル所ナシ彼ニ在テハ法律ニ明示アル名義ヲ襲用シ此ニ在テハ人耳ニ洽解シ易スカラシメンカ爲メ栃木縣下有志者ト合議ノ上便宜ニ從ヒ各州名ノ一字ヲ取テ本會ノ名辭トセリ

余輩ハ今鐵道敷設ニ關スル調査ノ結果ヲ蒐集シテ報告スルニ當リ所見一二ヲ附記シテ參考ニ便スルノ責アリト信ス

一線路ノ適否ハ技師ノ報告ニ依テ良線路ナルコト他ニ求メテ得ヘカラサルモノトナレリ

二地方ノ活力ハ物産調ノ結果ヲ表示シテ之ヲ詳ニセリ依之觀之東京ヨリ新潟間鐵道敷設線路ノ採擇上可否ノ論議ヲ要セサルヤ明カナリ而シテ余輩カ主張スル所ハ最初ノ主義目的ト毫モ異ナル所ナキヲ以テ昨二十五年十一月世上ニ發表シタル主意書ヲ末尾ニ附屬シ以テ彼此照應覈査ニ便ナラシメントス

明治二十六年六月

野岩越鐵道會

自下野國今市
至岩代國若松

鐵道線路踏查報告書

本線日本鐵道會社日光線ヲ延長シ岩代國若松ニ至リ岩越豫定線路ニ結合シ越後地方ニ聯通セシメントスル者ナリ

踏查順序ハ去ル年九月今市ヲ發シ全所ヨリ會津街道ヲ鬼怒川ニ出テ鬼怒川副アテト山王嶺ヲ越エ田島ヲ經大川ニ副フテ下リ若松ニ達ス其通過線路ノ概況左ノ如シ

本線ハ今市停車場ヨリ分岐シ今市宿ノ西端ヲ横切り瀨川邊ニテ大谷川橋梁凡ソ六百尺ヲ渡リ瀨ノ尾ヲ經テ山ノ根ヲ迂回シ大桑ノ南ヲ通り柄倉ノ突出シタル山ノ根ヲ見通シニ戸川橋梁四百尺ヲ渡リ鬼怒川ノ左岸ニ副フテ上リ大原村ノ對岸ニ於テ隧道三十鎖ヲ貫キ下瀧ニ出テ尙ホ川ニ副ヒ上瀧ニ於テ鬼怒川(橋梁三百尺)ヲ藤原宿ノ下ニ渡リ全宿ノ南裏ヲ通り川ニ副フテ上リ辨天島ノ上ニテ隧道十鎖ヲ貫キ川端ニ出テ再ヒ隧道四十鎖ヲ貫キ小綱ニ出テ尙ホ川ニ添ヒ十五鎖ノ隧道ヲ貫キ高原ニ出テ男鹿川(百尺)ヲ渡リ川治ヲ經テ男鹿川ノ左岸ヲ上リ隧道十鎖五鎖十鎖五鎖三鎖ノ五個ヲ鑿テ尙西岸ヲ通り湯西川(橋梁百尺)ヲ渡リ小丘ノ西ヲ通り五十里村ノ東ヲ廻リ村落ノ北端ニ於

テ三鎖ノ隧道ヲ貫キ直ニ男鹿川(橋梁二百尺)ヲ渡リ川ニ副フテ途中三鎖五鎖五鎖三鎖ノ隧道四個ヲ貫キ村界ノ處ニ至リ男鹿川(百尺)ヲ渡リ五鎖ノ隧道ヲ貫キ左岸ニ副フテ上リ中三依上三依ノ對岸ヲ通り不動瀧ノ所ハ西岸小山ノ後ロヲ通り尙西岸ニ副フテ横川ニ至ル今所ハ村落ノ西裏ヲ通り街道ヲ横切リ澤ヲ上リ國境山王嶺ハ新道ノ處ニ二十鎖ノ隧道ヲ貫キ北流ノ澤ニ出テ細流ヲ左右シ山王茶屋ノ下ニ於テ隧道五鎖ヲ貫キ大倉戸ニ出テ(此間ニ不動瀧ノ手前ヨリ左ノ澤ニ入り瀧ノ原ノ澤ヲ經テ大倉戸ニ出ルノ線アルカ如シ測量ニ際シ探求比較スヘシ)之ヨリ大川ノ東岸ヲ系澤今泉中荒井等ヲ經テ田島ニ達ス田嶋ハ宿ノ西端ヲ通り水無川(橋梁六百尺)加藤谷川(橋梁四百尺)ヲ渡リ水門村ニ於テ字とふのへつりハ十鎖ノ隧道ヲ貫キ湯ノ原ニ出テつるぬま川(橋梁二百尺)ヲ渡リ少シク上リテ隧道十五鎖ヲ貫キ大川(橋梁二百五十尺)ヲ渡リ小沼崎ニ出テ縣道ノ大川橋ノ下ニテ隧道十鎖ヲ貫キ沼尾ニ出テ船子ノ對岸ニ突出シタル山ハ二十鎖ノ隧道ヲ貫キ大川(橋梁三百尺)ヲ渡リ若ノ牧ヲ經再ヒ大川(橋梁三百尺)ヲ渡リ小谷村ヲ經同村ノ村邊ニ於テ三度ヒ大川(橋梁三百尺)ヲ渡リ大豆田ヲ經テ若松ニ達ス

地場ハ溪間ト云ヘ概シテ餘地アリ河流屈曲甚シカラス從テ半經ハ制限ナ

越エル所ナシ
 勾配ハ別紙高低圖ノ如クニシテ山王嶺ト横川間ニ最急勾配四十分一ヲ顯ス
 下云ヘ此横川ノ手前ヨリ高所へ上ルノ餘地アリ又或ハ隧道ヲ延長シテ勾配ヲ緩ナラシムルヲ得

自今市 距離七十四哩
 至若松 内

隧道延長凡ソ二哩七拾二鎖 最長四十鎖
 橋梁延長凡ソ五千貳百尺 最高五十尺

本邦ノ地勢タル一大山脈國ノ頭尾ニ一貫シ爲メニ兩海岸ヲ聯通スルノ線路ナキハ大ニ苦シム所ナリ然ルニ本線ノ如キ線路ニ迂回ナク勾配緩ニシテ大山脈ヲ横斷シ得ラル、斯ノ如シ而シテ岩越豫定線中若松ヨリ新瀉乃至新發田間ハ勾配最モ緩ナリ今本線ヲ延長シテ若松ヨリ岩越豫定線ヲ取り越後ニ通スル時ハ東京ヨリ越後ニ達スル二百四十余哩中一ノ急勾配ナク通過シ得ラル、ハ他ニ求テ得可カラサルノ良線路ナリ

明治廿六年一月

磯長得三

平面略圖 一葉
高低略圖 一葉
右附屬ス

會津五郡エリ輸出貨物

種類	數量	種類	數量
穀類	貳拾四万五千三百貳拾個	葉根蔬菜果實類	拾參万三千二百個
菌類	貳千八百個	用材類	百貳拾五万个
魚鳥獸及皮類	五百七拾個	鑛石物	壹万五千七百五拾個
繭生糸類	六千五百個	麻、苧麻、并製造品	壹万六千八百個
製作品及製造物類	拾六万六千七百個	釀造及製造食物類	九万二千七百個
雜用品類	拾七万八千個	合計	貳百拾万九千參百四拾個

一個ハ百斤ナリ

備考
用材ハ在來ノ産額ヲ表示ス然レモ將來運輸ノ便一層開クレハ多額ノ産出ヲ増スヘキナリ

外ニ
牛 八千頭
馬

其他世ノ需用ニ漏レタルモノ頻リニ與リテ供給ヲ充タスヘシ而シテ輸出品調中薪炭ノ數量ハ産額多數ニシテ調査確實ヲ得ザルニ付今暫ク之ヲ省ク

(一個ハ十六貫目ナリ
一個ハ六貫目トス)

種目	數量	種目	數量
藥物及工藝品	六千三百五十個	金屬及加工品	壹萬四千七百二十八個
土石及製作品	壹萬三千五百個	機械類	二千四百個
蠶種及繭類	千二百個	糸織物類	八千三百五十八個
被服類	六千三百三十個	砂糖及菓子類	壹萬五千二十個
飲料品類	貳千二百二十個	煙草類	四千四百四十個
穀物澱粉類	五千六百二十個	蔬菜果物類	四千二百四十個
鹽及食品類	二十二萬個	鳥獸魚類	壹萬六千三百六十個
圖書及文房具	千八百三十個	紙類	壹萬五千三百九十個
燃料及油蠟類	三萬二千五百六十個	肥料類	壹萬二千個
木細工類	七百十個	竹及其製品類	四千八百個
植人類	千七百五十個	荒物類	二千五百個

小間物類	五千六百六十個	干物類	八百七拾個
雜貨物	五萬七千三百二十五個	合計	四十五萬六千六十一個

外二

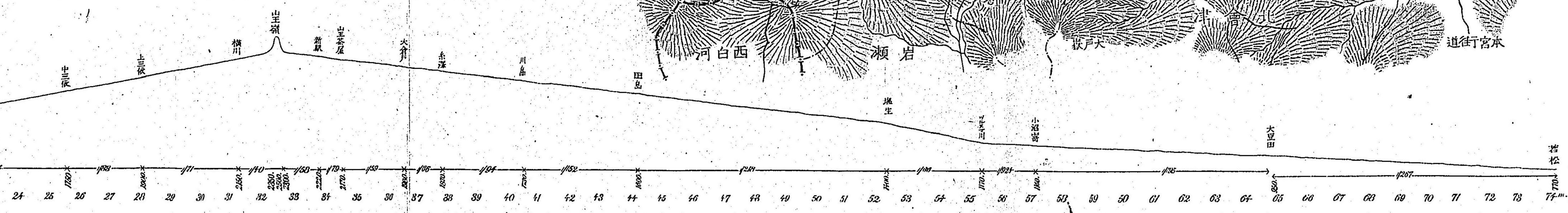
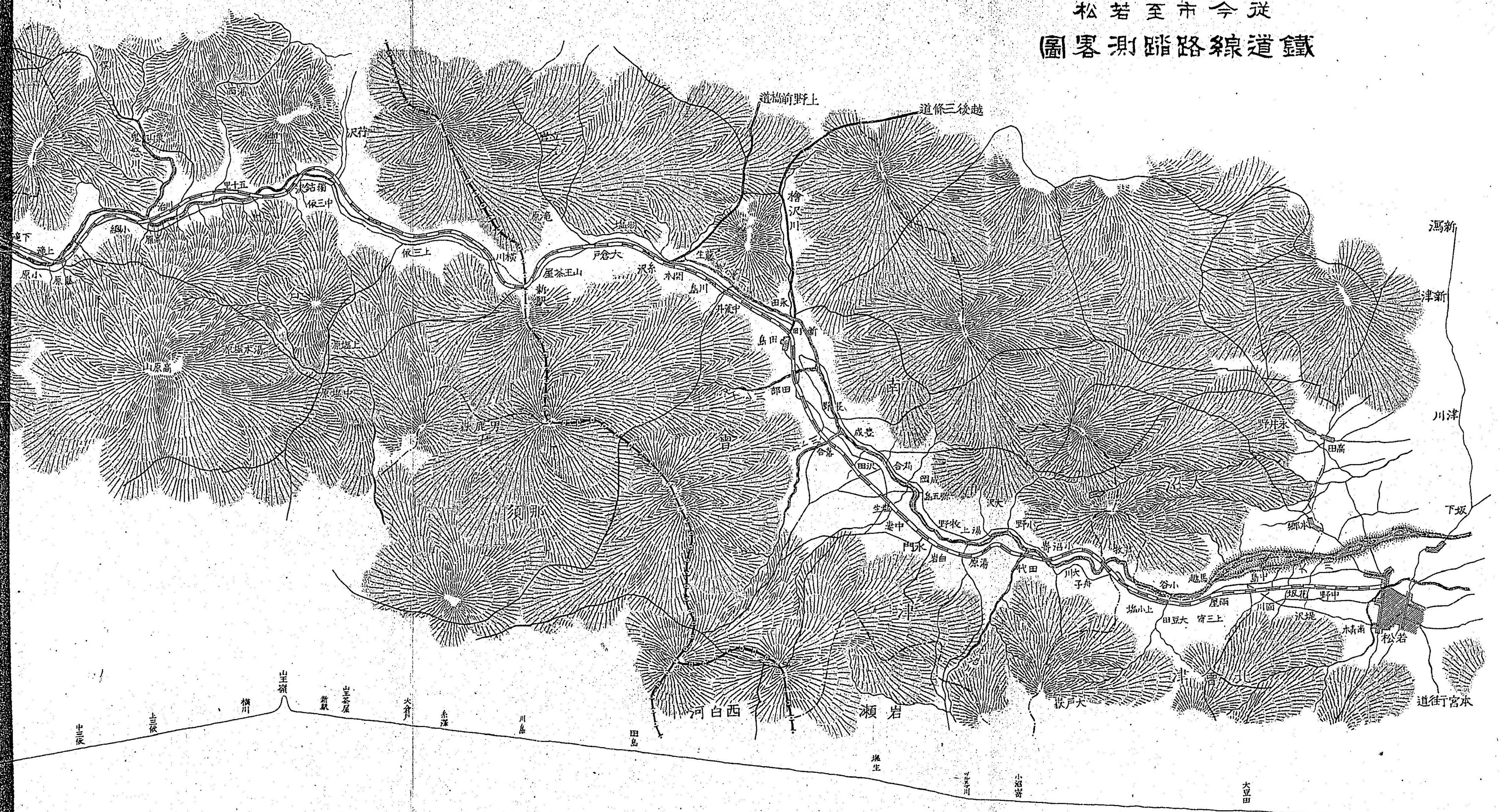
牛馬

壹萬五百頭

往復乘車人員

七拾二萬九千三百四拾四人

松若至市今從
圖零測踏路線道鐵



(附錄)

奥羽北越連絡鐵道線路修正主意書

明治二十五年六月法律第四號ヲ以テ鐵道敷設法ノ公布アルヤ其第一章第二條中ニ左ノ如ク規定セラレシリ

北越線及奥羽線ノ連絡線

(上略)新潟縣下新津ヨリ福嶋縣下若松ヲ經テ白河本宮近傍ニ至ル鐵道

余輩ハ線路ノ適否軍事上經濟上各種ノ點ヨリ考察シテ左ノ如ク修正スルノ適當ナルコトヲ信ス

(上略)新潟縣下新津ヨリ福嶋縣下若松ヲ經テ栃木縣下今市ニ至ル鐵道ト修正シテ同法第七條ニ追加スル事抑モ余輩カ現法律ニ對シ斯ノ如ク修正ヲ希望スル所以ハ左ノ如シ

凡ソ事實ニ就テ利害ヲ論シ其得失ヲ判斷スルハ比較法ヨリ良キハナシ今奥羽北越線ノ鐵道線路ヲ擇フニ當リ數中擇一ノ便ナク
不得已ハ白河若クハ本宮ヨリ若松ヲ經テ新潟縣下新津ニ至ルノ道ニ依ラサルハカラスト雖他ニ優越至便ナル線路アルニ於テハ
之ヲ取ルコト素ヨリ當然ナリ然リ而シテ余輩カ現法律ニ對シ修正ヲ希望スル今市線ト白河線トヲ比較スルニ白河若松間ハ布引
ノ山脈峻然トシテ岩壁兩洲ノ地勢ヲ畫シ岡陵起伏シテ怒濤ノ狀ヲナシ地形自然ノ作用ニ於テ軌道ノ勾配緩ナル能ハス從テ事業
ノ困難ナル事業成就後持費ノ少ナカラサルコト線路經過ノ地村落疎寂ニシテ人口ノ少ナキヲ以テ徵スルニ足ル之ニ反シテ今市
ヨリ若松ニ至ルノ線路地勢概テ平坦ニシテ驛村相連リ從テ勾配ノ緩急事業ノ難易維持費ノ多少人口產物ノ多寡便否得失素ヨリ
同日ノ論ニアラス之レ余輩カ線路適否ノ點ヨリ修正ヲ希望スル所以ノ一ナリ

地方ノ盛衰ハ延テ一國ノ隆替ニ影響ヲ及ホスヤ論ヲ待タズ茲ヲ以テ國家ノ事業ヲ經營スルニ當テハ深ク地方利害ヲ考究セサル
ヘカラス今會津地方全体ニ就テ經濟上ノ關係ヲ見ルニ需用供給トモニ中央都府ト齒唇ノ關係ヲ保ツヲ以テ帝都ト交通ノ便ヲ完

カラシムル産業興起ノ媒介ニシテ富源開發ノ最上方便ナリ而シテ鉄道ハ荒涼無人ノ境ニ布カンヨリハ寧ロ驛村聚落ノ多キ地ニ就テ設ケルヲ得東トス之レ余輩カ經濟上ノ點ヨリ修正ヲ希望スル所以ノ二ナリ

平時ニ於ケル利害得失ノ考究ニ止マラス之ヲ變時ノ利器ニ備ヒ出師作戰ノ方略ニ遺欠ナキヲ期スルハ余輩カ此ノ事業ニ對スル宿昔ノ願望ナリ抑新潟ハ北門ノ要港ニシテ帝都ト交通ヲ最モ機敏ナラシムヘキ必要アリ而シテ彼ノ白河若松間ノ布設ヲ適當トスル論者ノ如キ此ノ點ニ於テ余輩ト見ル所ヲ異ニスルモノナリ何ントナレハ帝都ト新潟トノ交通器ヲ東方ニ偏シ磐城ノ海濱ト遠カラナル白河ヨリ起シ以テ軍事上ノ用ニ供セントスルカ如キハ地理ニ通シ戰略ノ初歩ヲ知ルモノ、首肯セサル所ナリ而シテ余輩カ擇テ以テ便宜且ツ適當トスル奥羽北越ノ連絡線ハ實ニ帝都ト新潟間ニ於ケル背腹ノ地ニシテ防備ノ利器トスルニ最モ適當ナル線路ナリ然リ而シテ現今師團ノ區畫營所配置ノ大体ニ就テ見ルモ東京ト新潟間ノ交通器ヲ完カラシムルニハ正ニ數條ノ布設ヲ要スヘシ然レドモ北越線奥羽線ノ連絡ハ現法律ニ於テ第一期ノ事業ニ編入セラレタル事業ヨリモ最急最先ノ成功ヲ要スヘキ所ナリ之レ余輩カ軍事上ノ點ヨリ修正ヲ希望スル所以ノ三ナリ

余輩カ既定法律ニ對シ修正ヲ希望スル所以ノ大要ヲ概説シ之ヲ世上ニ發表シテ是非ノ判斷ヲ仰クハ彼ノ時流ヲ汲テ風潮ニ做ラズ類ニアラス眞誠國ヲ愛スルノ衷情ニ出ツ故ニ叙述スル所一見小事ニ似テ大勢ニ深キ根底ヲ保ツコトヲ自ラ信シテ疑ハス茲ニ同志相會シ審論討議ヲ盡シ録シテ一片ノ主意書トナス

明治二十五年十一月

奥羽北越連絡鐵道線路修正請願事務所

(事務所位置) 福島縣岩代國南會津郡田島村會陽館

明治廿六年七月三十日印刷
全 廿六年八月十九日發行

著作兼發行者

福嶋縣南會津郡田嶋村六百三番地
渡邊 又 八

印刷者

東京市日本橋區濱町二丁目拾壹番地
貫井 吉 三

印刷所

東京市日本橋區菅屋町六番地
東陽 堂

全
廿
六
年
三
月
廿
日

...

法
88

