



宇治山田行在所頓宮間函簿表

三重縣警部馬

三重縣警視馬

近衛騎兵

式部長官馬車

宮内大臣馬車

天皇旗

近衛騎兵

三重縣警部馬

近衛將校馬

近衛將校馬

聖上御馬車
侍從長陪乘

侍從武官馬

侍從武官馬

車馬監馬 第三師團長馬

近衛騎兵

近衛將校馬

近衛將校馬

大禮使總裁馬車

皇族馬車

侍從三人馬車

侍從武官一人馬車

内大臣馬車

國務大臣一人馬車

宮内書記官一人馬車

大禮使高等官一人馬車

侍 醫一人

三重縣警部馬

三重縣知事馬車

近衛騎兵

三重縣警部馬

○馬車ノ種類 御馬車ハ儀裝車、供奉員馬車ハ普通車
○服 裝 聖上ハ御正裝、供奉員ハ大禮服、正裝

皇大神宮親謁鹵簿

其一 前驅警察官 前衛近衛騎兵及前列供奉馬車



皇大神宮親謁函簿

其二 御料馬車



皇大神宮親謁函簿

其三 御料馬車 後列供奉馬車



皇大神宮親謁函簿

其四 後列供奉馬車



皇大神宮親謁鹵簿

其五 後列供奉馬車 後衛近衛騎兵 警察官



畝傍停車場畝傍山東北陵頓宮間鹵簿表

奈良縣警部 馬

奈良縣警視 馬

近衛騎兵

式部長官

宮内大臣

大禮使次官一人

大禮使長官

天皇旗

近衛騎兵

奈良縣警部 馬

近衛將校 馬

近衛將校 馬

近衛將校 馬

聖上

御馬車
侍從長陪乘

侍從武官 馬

侍從武官 馬

車馬監 馬
第十六師團長 馬

近衛騎兵

近衛將校 馬

近衛將校 馬

大禮使總裁 馬車

皇族 馬車

侍從三人 馬車

侍從武官長

內大臣 馬車

國務大臣一人 馬車

宮内書記官一人

大禮使高等官一人 馬車

侍 醫一人

奈良縣警部 馬

奈良縣知事 馬車

近衛騎兵

奈良縣警部 馬

- 馬車ノ種類 御馬車ハ儀裝車、供奉員馬車ハ普通車
- 服 裝 聖上ハ御正裝、供奉員ハ大禮服、正裝

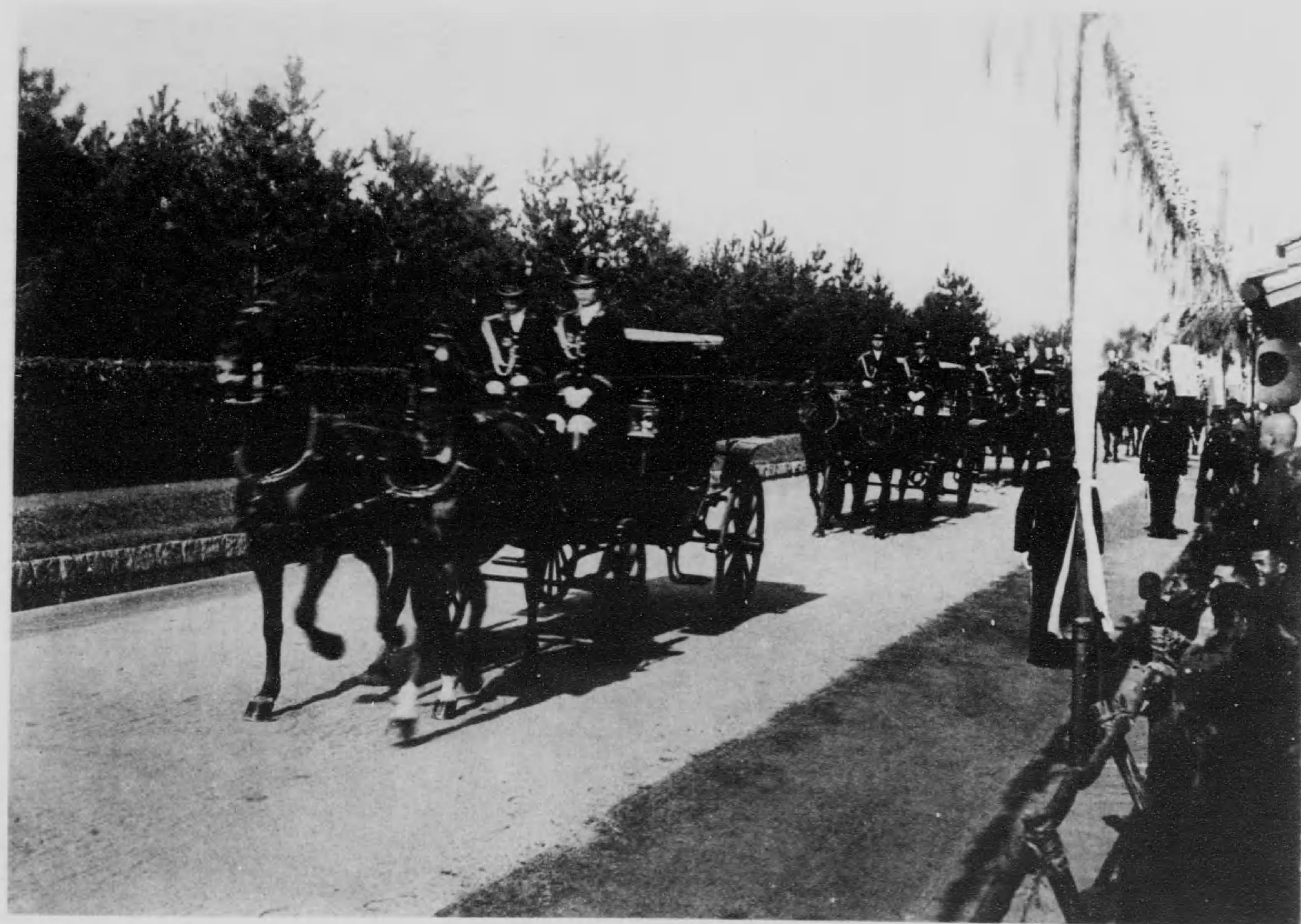
神武天皇山陵親謁函簿

其一 前驅警察官 前衛近衛騎兵



神武天皇山陵親謁函簿

其二 前列供奉馬車



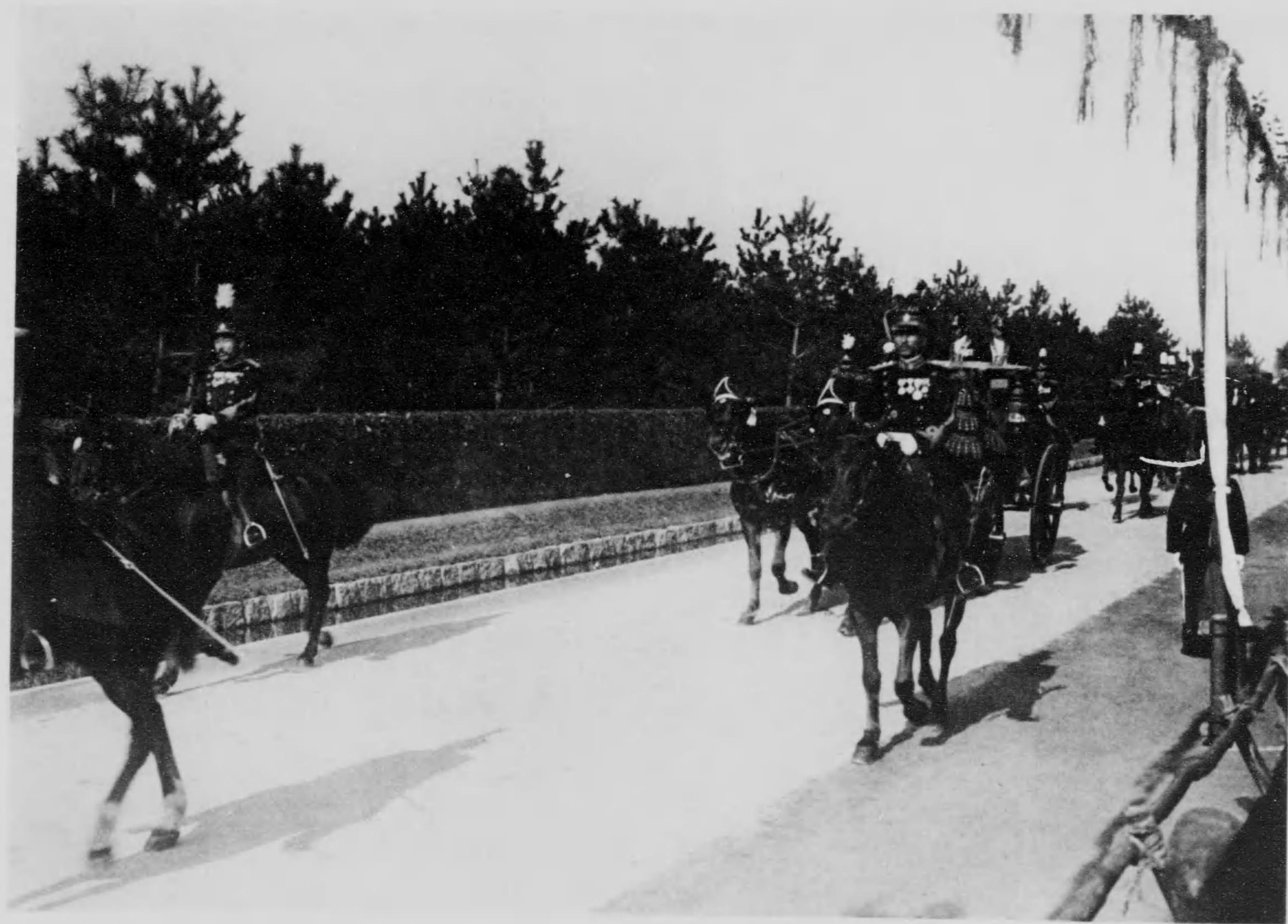
神武天皇山陵親謁鹵簿

其三 天皇旗 近衛騎兵



神武天皇山陵親謁鹵簿

其四 御料馬車



神武天皇山陵親謁鹵簿

其五 後列供奉馬車 後衛近衛騎兵 警察官



畝傍山東北陵



桃山停車場伏見桃山陵頓宮間鹵簿表

京都府警部 馬

京都府警視 馬

近衛騎兵

式部長官 馬車

宮内大臣 馬車

天皇旗

近衛騎兵

大禮使次官一人

大禮使長官

京都府警部 馬

近衛將校 馬

近衛將校 馬

侍從武官 馬

車馬監 馬 第十六師團長 馬

近衛騎兵

近衛將校 馬

聖上

御馬車 侍從長陪乘

侍從武官 馬

近衛將校 馬

近衛將校 馬

大禮使總裁 馬車

皇族 馬車

侍從三人 馬車

侍從武官長 馬車

内大臣 馬車

國務大臣一人 馬車

宮内書記官一人 大禮使高等官一人 馬車 侍 醫一人

京都府警部 馬

京都府知事 馬車

近衛騎兵

京都府警部 馬

- 馬車ノ種類 御馬車ハ儀裝車、供奉員馬車ハ普通車
- 服 裝 聖上ハ御正裝、供奉員ハ大禮服、正裝

明治天皇山陵親謁鹵簿

其一 前驅警察官 前衛近衛騎兵 前列供奉馬車



明治天皇山陵親謁函簿

其二 天皇旗 近衛騎兵



明治天皇山陵親謁函簿

其三 御料馬車 後列供奉馬車



明治天皇山陵親謁鹵簿

其四 後列供奉馬車



明治天皇山陵親謁鹵簿

其五 後列供奉馬車 後衛近衛騎兵 警察官



伏見桃山陵



後月輪東山陵



後月輪陵



京都皇宮京都停車場間函簿表

京都府警部馬

京都府警部馬

京都府警部馬

京都府警部馬

京都府警視馬

京都府警視馬

京都府警察部長馬

京都府警部馬

京都府警部馬

京都府警部馬

京都府警部馬

近衛將校馬

近衛將校馬

近衛將校馬

近衛將校馬

近衛騎兵

掌典補馬

掌典馬

賢所御羽車

駕輿丁
三十二人

吳床

雨皮 掌典長馬

近衛將校馬

近衛將校馬

近衛將校馬

近衛將校馬

近衛將校馬

掌典馬 掌典補馬

近衛騎兵

式部官二人馬車

式部次長馬車

宮内次官馬車

大禮使長官馬車 宮内大臣馬車

近衛騎兵馬

近衛將校馬

近衛將校馬

近衛將校馬

近衛將校馬

近衛騎兵

天皇旗

近衛騎兵

車馬監馬

近衛將校馬

近衛將校馬

近衛將校馬

近衛將校馬

前騎者 口付

前騎者 口付

前騎者 口付

前騎者 口付

侍從武官馬

侍從武官馬

主馬頭馬 第十六師團長馬

近衛騎兵

大禮使總裁馬車

皇族馬車

皇族馬車

近衛騎兵

侍從二人馬車

侍從武官長馬車

内大臣馬車

内閣總理大臣馬車

内大臣秘書官一人馬車

宮内書記官一人馬車

侍從武官一人馬車

侍

侍

侍

醫一人馬車

大禮使高等官一人馬車

京都府警部馬

京都府警部馬

京都府知事馬車

近衛騎兵

京都府警部馬

京都府警部馬

○馬車ノ種類 御馬車ハ六頭立特別儀裝車、供奉員馬車ハ儀裝車
○服 裝 聖上ハ御正裝、供奉員ハ大禮服、正裝但シ掌典長、掌典及掌典補ハ
衣冠單帶劍トス

京都皇宮京都停車場間函簿

其一 前驅警察官

京都皇宮京都停車場間鹵簿

其二 前衛近衛騎兵ノ一



京都皇宮京都停車場間鹵簿

其三 前衛近衛騎兵ノ二

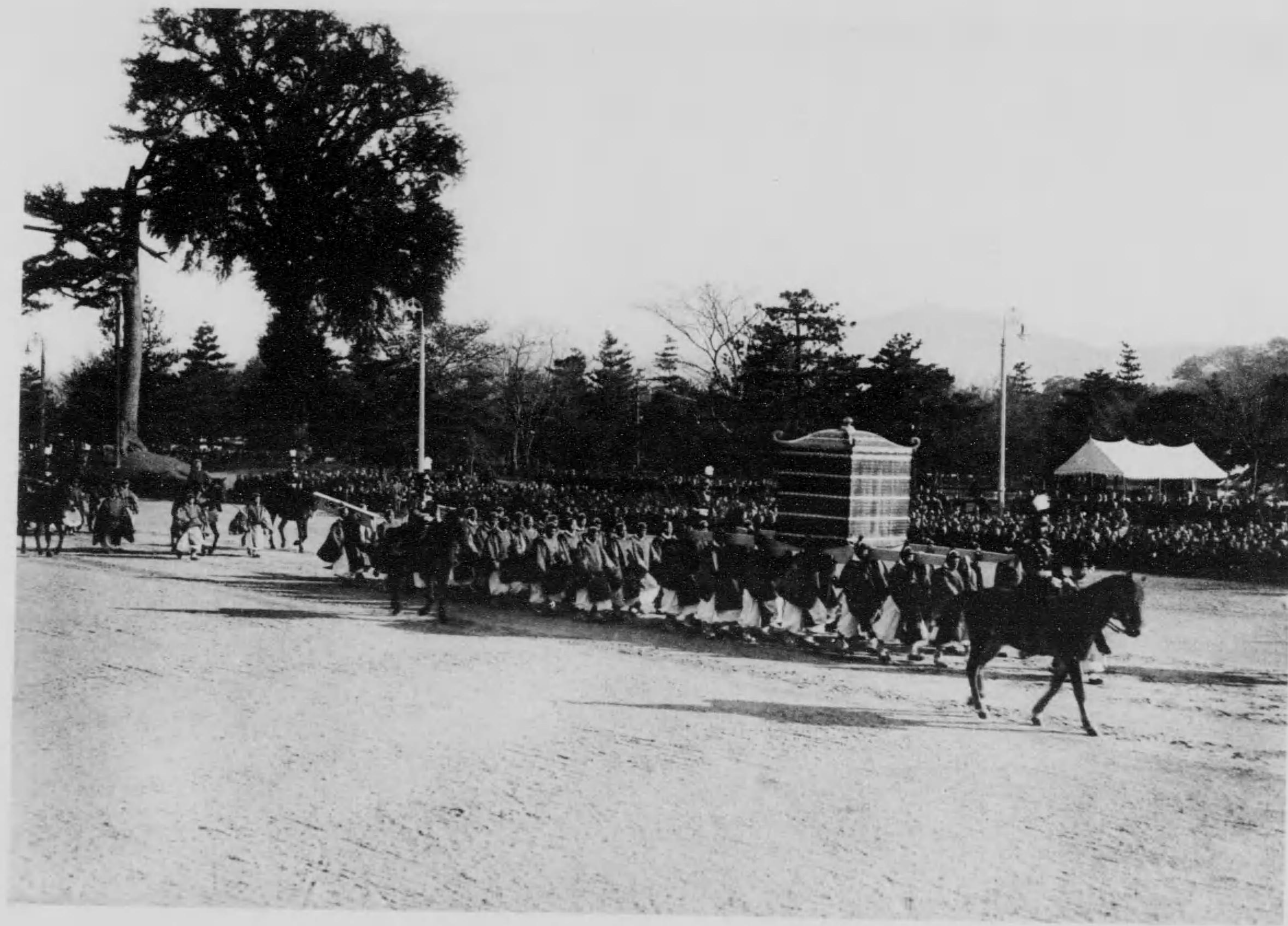
京都皇宮京都停車場間函簿

其四 賢所御羽車前列



京都皇宮京都停車場間鹵簿

其五 賢所御羽車



京都皇宮京都停車場間鹵簿

其六 賢所御羽車後列



京都皇宮京都停車場間鹵簿

其七 近衛騎兵

京都皇宮京都停車場間函簿

其八 前列供奉馬車ノ一



京都皇宮京都停車場間鹵簿

其九 前列供奉馬車ノ二



京都皇宮京都停車場間函簿

其十 近衛騎兵

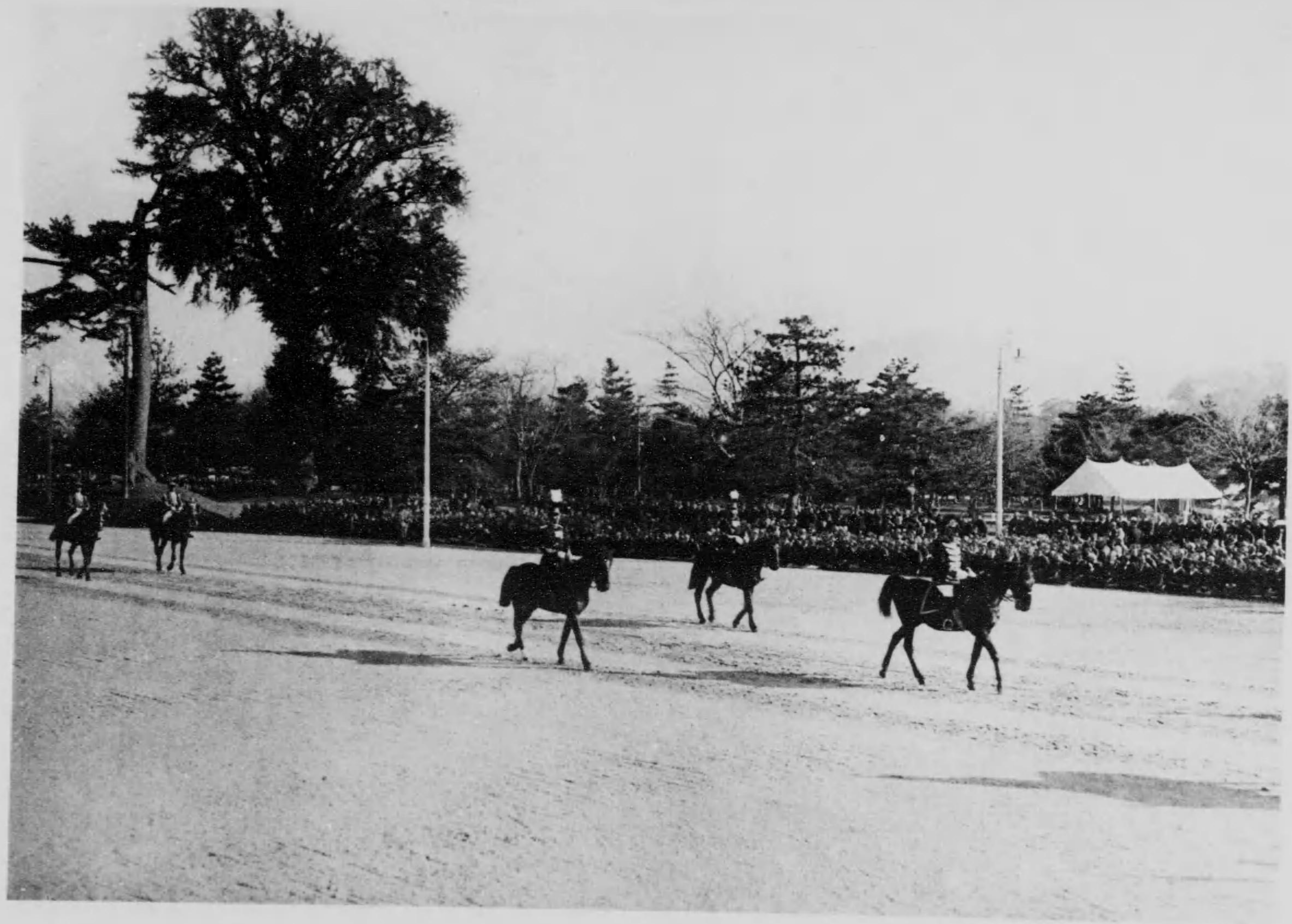


京都皇宮京都停車場間鹵簿

其十一 天皇旗 近衛騎兵

京都皇宮京都停車場間函簿

其十二 車馬監 供奉近衛將校

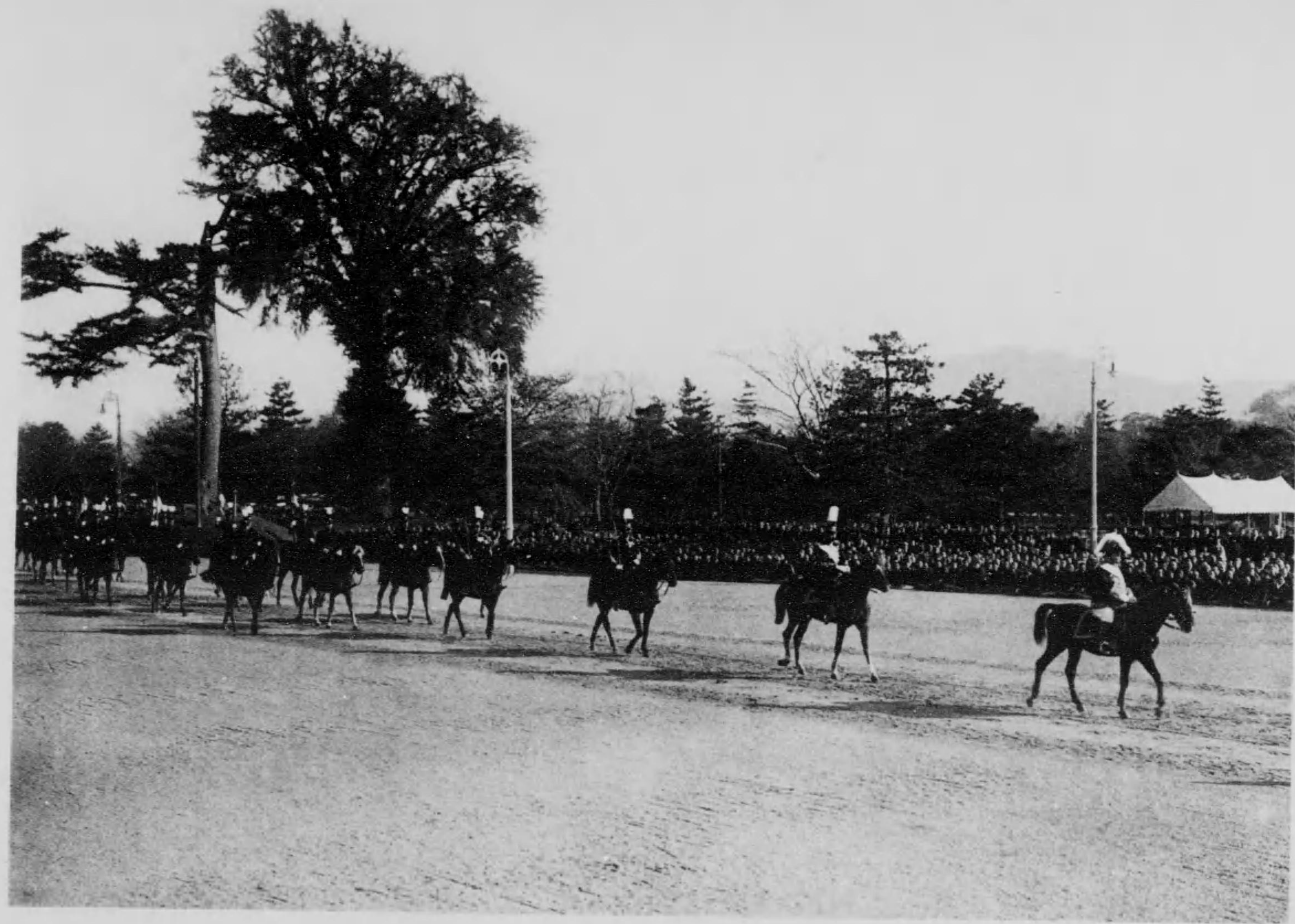


京都皇宮京都停車場間鹵簿

其十三 御料馬車

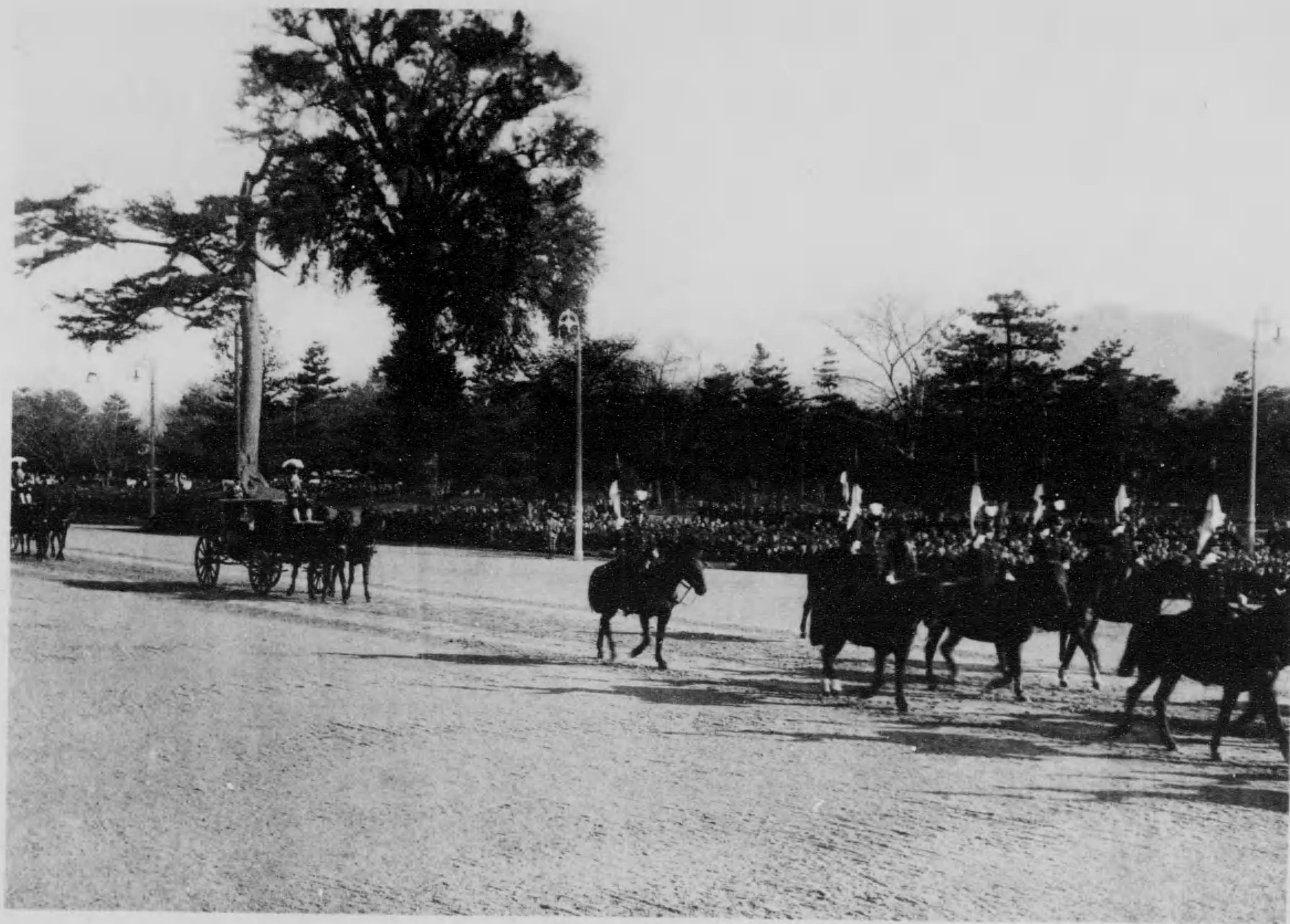
京都皇宮京都停車場間函簿

其十四 主馬頭 第十六師團長 近衛騎兵



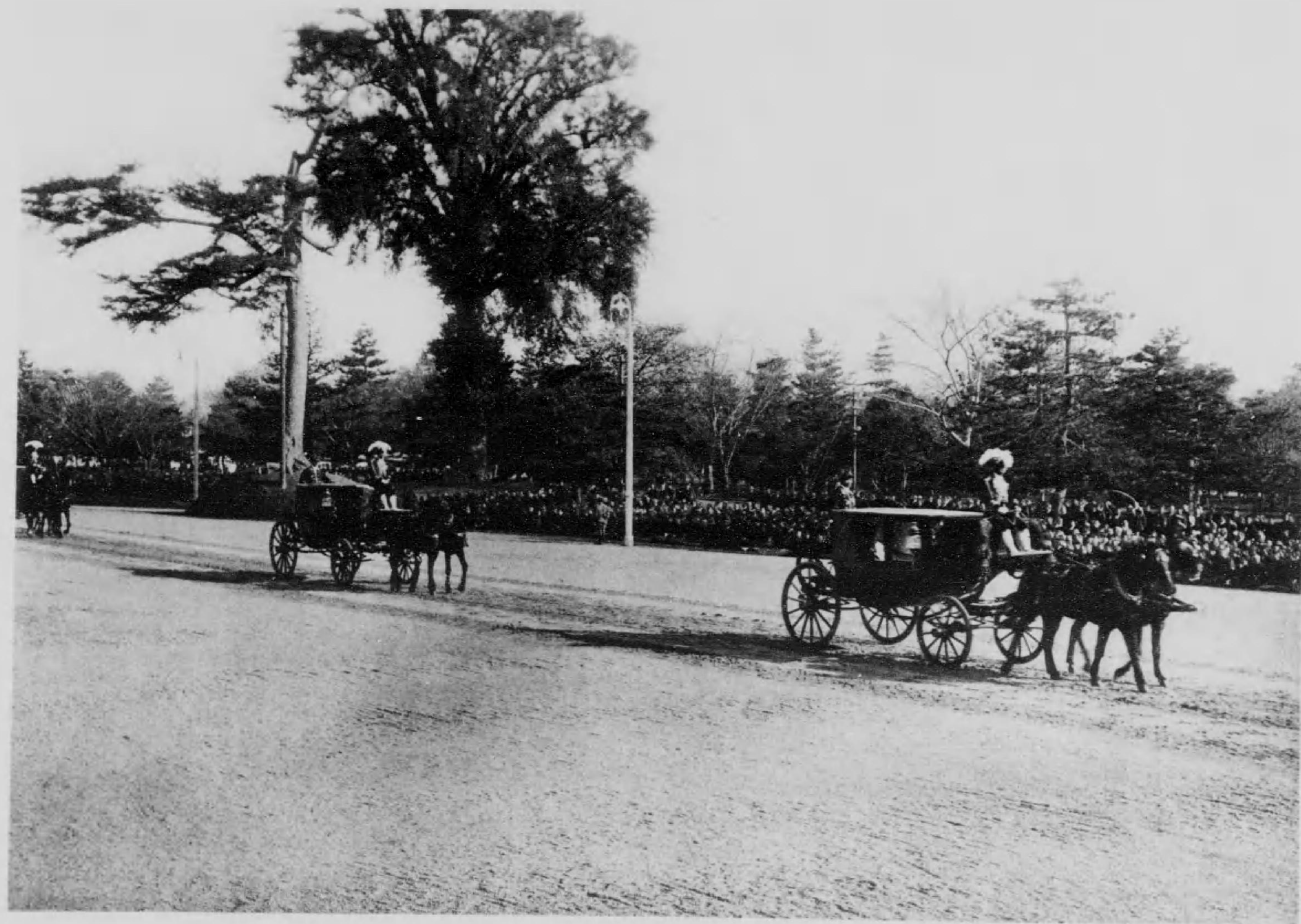
京都皇宮京都停車場間函簿

其十五 後列供奉馬車ノ一



京都皇宮京都停車場間鹵簿

其十六 後列供奉馬車ノ二

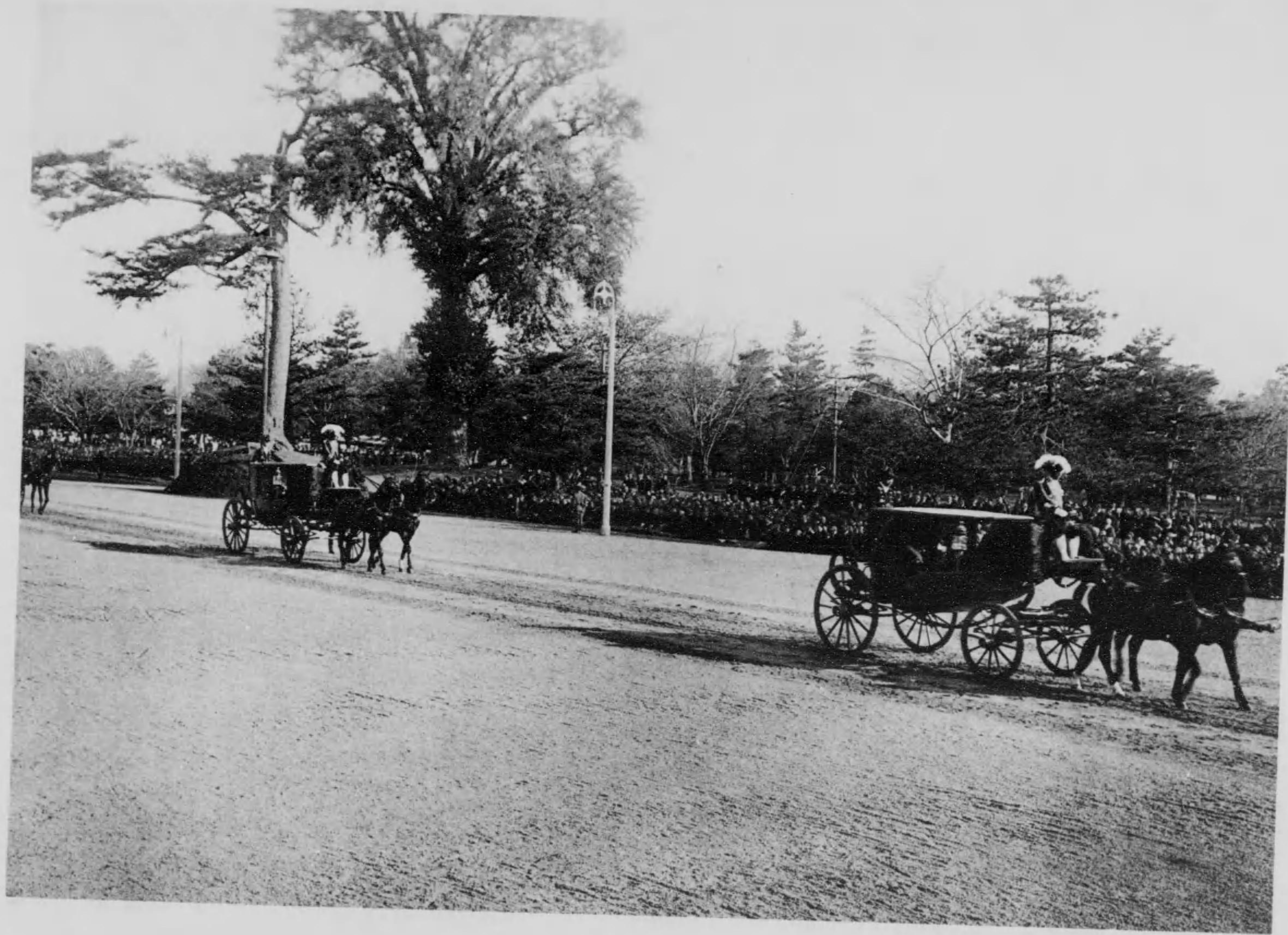


京都皇宮京都停車場間兩簿

其十七 後列供奉馬車ノ三

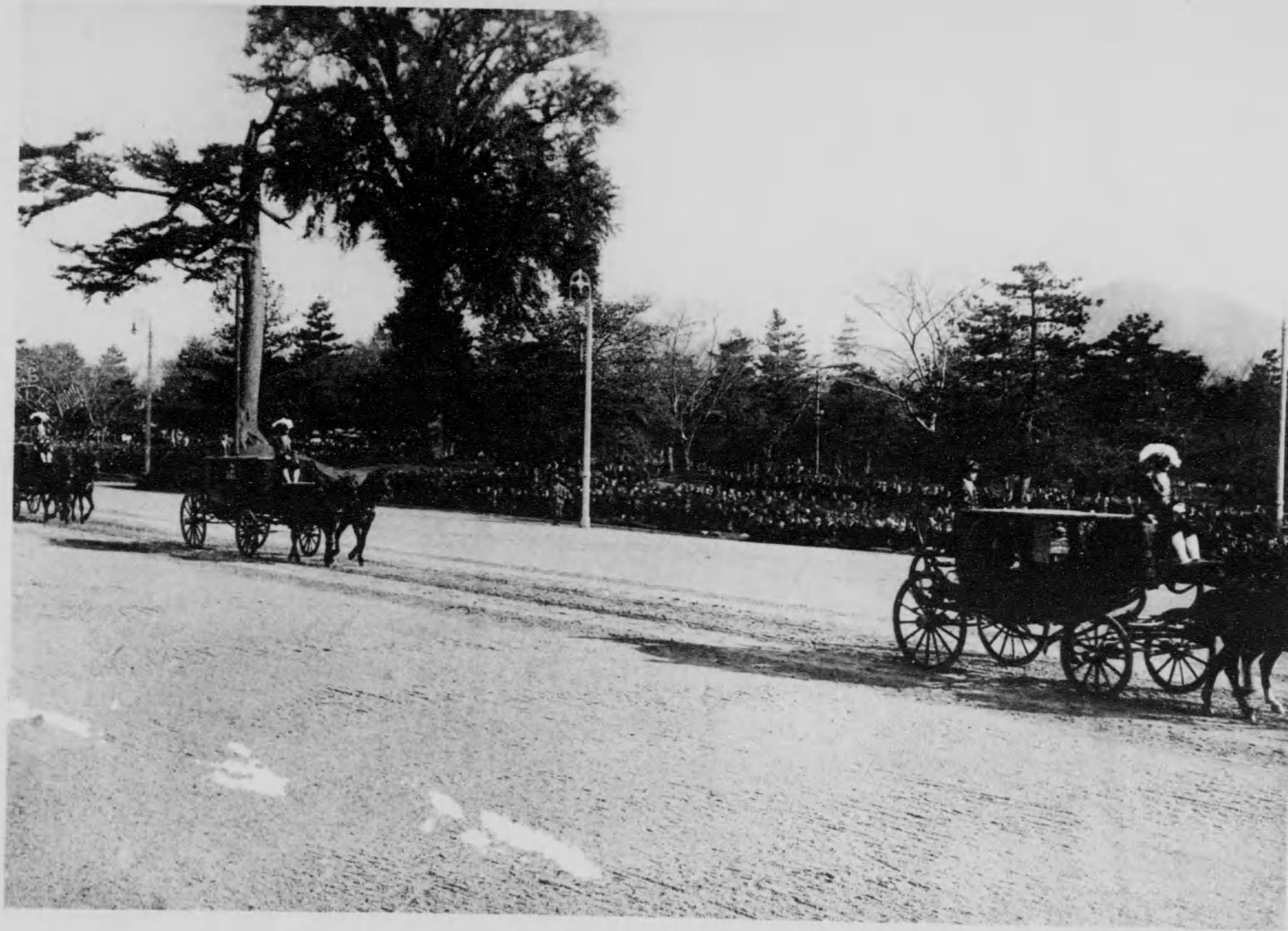
京都皇宮京都停車場間函簿

其十八 後列供奉馬車ノ四



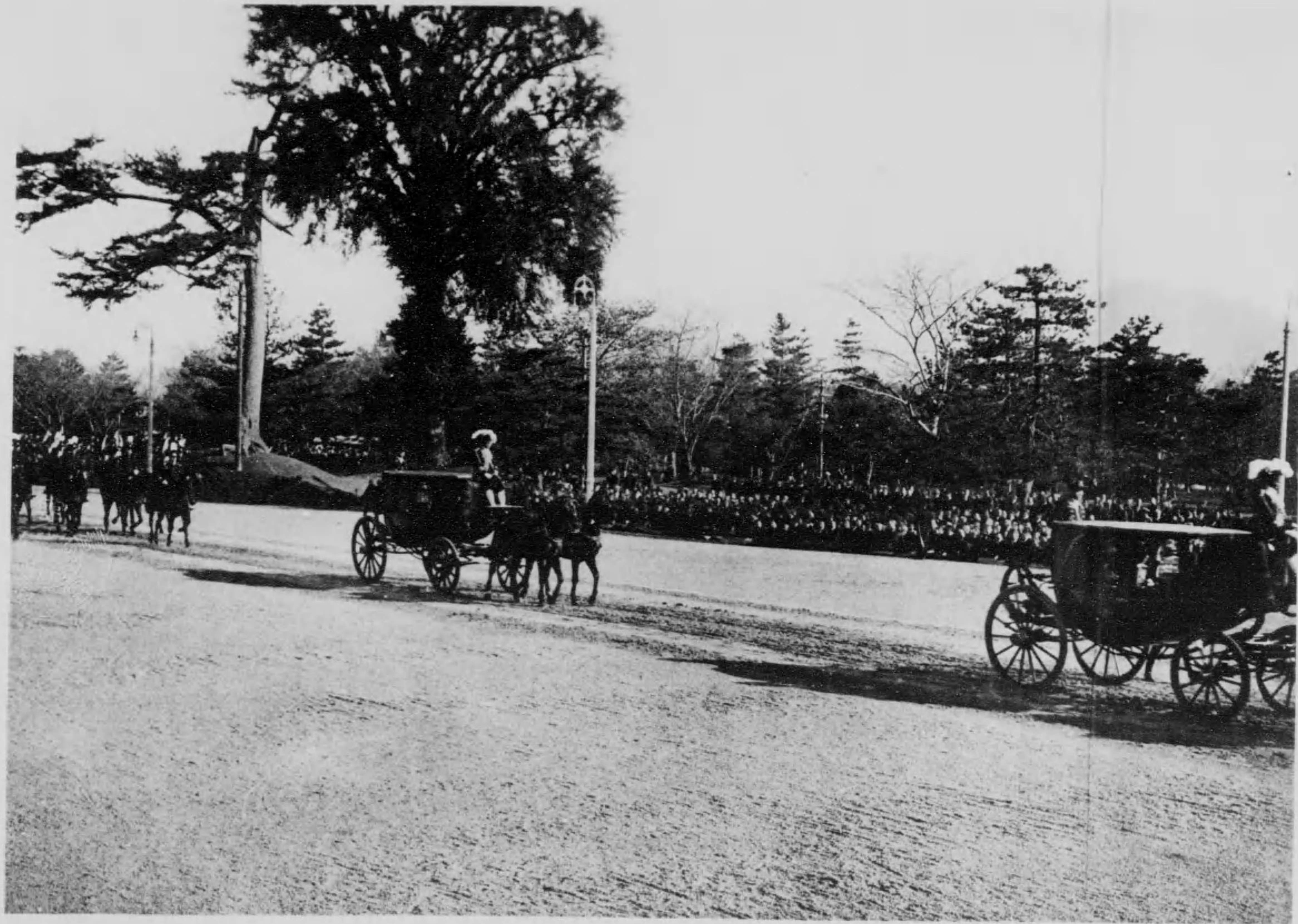
京都皇宮京都停車場間函簿

其十九、後列供奉馬車ノ五



京都皇宮京都停車場間函簿

其二十 後列供奉馬車ノ六



京都皇宮京都停車場間鹵簿

其二十一 後衛近衛騎兵



京都皇宮京都停車場間鹵簿

其二十二 後衛近衛騎兵 警察官



大正六年六月五日印刷
大正六年六月十日發行

大禮使御藏版



發行所

東京市京橋區新肴町十三番地

株式會社

審美

書院

電話京橋一二五番局三五五番
振替貯金口座東京三五八七番

1101 B



終