

6	1
1	1
Ф. №	9

Податной инспектор IV участка Можайского
и Липовского уездов

9

Тверьская с Подольским губернский
Податным присутствием об обложении
промышленных и торговых предприятий
дополнительным раскладочным сбором,
списки купцов и лиц, подлежащих
обложению дополнительным сбором.

3 февраля -
22 декабря 1886 г

Ф. №	Д-136
С. №	1
Д. №	9

602

1886 г. № 3

Податнаго Инспектора 4-го участка ф. 176

Могилевскаго и Ямпольскаго уѣздовъ арх. 9
О.И.И.

Д-176
1
9
сг

ДѢЛО

Могилевскаго Податнаго
Присутствія, по доносимому
меньшому раскиса дочиницу
Сору. [Трешака с Подольским губер-
ским податным присутствием об облож-
ке промывальных и толовых пред-
приятий дополнительнаго акса дощит-
бором, списки купцов и лиц поземельных
убы обложению дополнительными

№ _____

Началось 3 февраля 1886 года.

Кончено 22 декабря 1886 года.

На 60 листахъ

ф. 176
арх. 9

Список именъ Морисована Урзуана Ноганова
и Кандушамодъ Кинундъ

Кенесъ: Кандушамодъ
✓ Урзуанъ ^{онъ Кандушамодъ} Каноникъ ✓ Тегуръ Абрамъ Амуровъ
✓ Абрамъ Абрамъ Абрамъ ✓ Абрамъ Абрамъ Абрамъ
онъ Кинундъ.

Тегуръ Морисована Вуркумундъ ✓ Урзуанъ Морисована Урзуанъ
Тегуръ Морисована Ноганова Морисована Урзуанова онъ
и описанные в. Ноганована Урзуанова:

Абрамъ Абрамъ Абрамъ ✓ ~~Абрамъ Абрамъ~~
Абрамъ Абрамъ Абрамъ Абрамъ Абрамъ Абрамъ ✓
Абрамъ Абрамъ ✓

Вуркумундъ: Секретарь Абрамъ!

М. Ф. № 37
862

ПРЕДСЕДАТЕЛЬ
ПОДОЛЬСКОГО
УБЕРНСКАГО ПОДАТНАГО
ПРИСУТСТВІЯ.

№ 1078

24 Января 1886 г.

г. Каменецъ-Подольскъ

Муж. М. Ф.

З секретарь 2,

Г. Податный Инспектор
Могилевско-Липовицкаго участка

3.
ректору
участка.

Непосредственно по настояще время,
согласно отношения от 11^{го} сего
Января года № 275, заведенной в Могилевском
уезде и в Липовицком уезде
поручено Вам немедленно составить
таковую записку.

Председателю Убернскаго
Податнаго присутствія Сивиревъ

Секретарь Б. Ф.

установленнаго Подольскаго Убернскаго Податнаго
Присутствія, съименованнаго 17^{го}
истекшаго февраля, в городе Могилева и
Могилевскаго уезде назначен на поступлен-
ію въ 1886 году 3000 руб., а в г. Липовицъ и
Липовицкаго уезде 1600 руб., которыя и дол-
жны быть распределены между торговцами
и промышленниками предпріимчивымъ, нахо-
дящимся въ означенныхъ городахъ и уездахъ,
уплачивающимъ таможенныя пошлины, согласно

№ 54.

М. Ф. [Signature]

ПРЕДСѢДАТЕЛЬ
ПОДОЛЬСКАГО
ГУБЕРНСКАГО ПОДАТНАГО
ПРИСУТСТВІЯ.

№ 2505

8 Марта 1886г.

г. Каменецъ-Подольскъ.

Исполн. [Signature]

Коллеж. Секретарь

3.

Г. Податному Инспектору
Могилевско-Липовскаго участка.

Высочайше утвержденным
15^{го} Января 1885 года Императорским
Государственным Советом и принятым
в силу Императорских Высочайших
повелений и Императорских Высочайших
приказов, утверждающих Императорские
указы, депешителскими распоряжениями
Св. Величества, а также Высочайшим
распоряжением, общим, сумми какою на территории
1885-1887, утверждена в Подольской
губернии, по отношению к правлению
ростованию, в размере 25000 р. в год.

По распределению означенной суммы
между уездами Подольской губернии, по
установлению Подольскаго Губернскаго
Податнаго Присутствія, состоявшемуся 1^{го}
Июля 1886 года, от города Могилева и
Могилевскаго уезда назначено на постройку
в 1886 году 3000 руб., а от Липовскаго
Липовскаго уезда 1600 руб., каковыя и
должны быть распределены между торговцами
и промышленниками предпринимателями, находя-
щимися в означенном городе и уезде,
уплачивающими Императорские пошлины, согласно

" "

Податная присутствія присяжено по Могилевскому
 дворянскому - купцам и вара Фридрих Димитриевич и
 матицею аптеки в.и. Шаргород, Станиславели
 Вилкнераш, а по Могилевскому уезду одна особа
 Липовский купец, Антоний Фридрихерш и пр.
 распределены сбора в настоящем году особые
 эти приняты в рассмотрение.

Председатель Губернского
 Податная Присутствія Димитрий

Секретарь Шовал

Туда 31 число 1886
 25,000. = 2000р.

М. Ф.
 ПРЕДСЕДАТЕЛЬ
 ПОДОЛЬСКОГО
 ГУБЕРНСКАГО ПОДАТНАГО
 ПРИСУТСТВІЯ.

№ 1113
 7 Марта 1886г.
 г. Каменец-Подольскъ

Зв Могилев Конфиденциально

Т. Тодатному Инспектору ильях
 Могилевско Лепосивекаго
 участка

До му
 ильях
 и не
 в.

Въ дописании къ предписанію
 нито посылу отъ Скарга
 сего года за № 2505 постав
 лян Ваевъ въ извѣстности
 что не слѣдуетъ строго придер
 живаться Члункомъ предписан
 ния сего года № 2505, но скетъ
 по обложению раскладочными
 сборами въ настоящемъ году, вѣдь
 возникшихъ предприятий, а пре
 доставляю это биморальности
 Ваименъ свободными въ сое
 тветности торговцевъ по сѣбѣ

и фомис
 и сѣре
 и сѣре
 и звачен
 и сѣре

Двойра Андриемъ -	г. Могилевъ	3534	3535 и 3536	
Зойвело Райзенвима -	3653	3654, 3655	
Несел Раскинъ.	3658	3659	Два звачен
Шамл Гурель.	3664	3670	
Оль сие Гурель.		4104.	
Шмурго Трако.	3651	3652	
Зетерь Голдфаровекан	3693	3694	
Компаніонъ Высочайше ут. верховнаго Россійскаго им- ператора морскаго и рѣво- наго страх. и торгов. коладій.		3701	

Под
 дв
 мат
 Бук
 Аун
 расн
 сти
 Префенга
 Козамно

вспомогатель и прочие подобные
 прибавлены, чтобы таким обра-
 зом было соблюдено возможное
 равномерности и справедливости
 во распределении сборов.

Председатель Омиров

Акционер Шонка

Туба 31 июля 1855

25,000. = 2000р.

До му-
 нных
 в му-
 8.

flouris

rope

rope

szbanis

rope

Двойной Антверпен - и Мориель 3534 3535-3536

Зайвель Райсенбуит - .. 3653 3654-3655

Несел Раскинъ. 3658 3659 Deszbanis

Маме Берле. 3669 3670

Ольме Берле. 4109.

Меллеро Бане. 3651 3652

Зетеръ Гюндаровская 3673 3674

Компания Высочайше утвер-
 жденного Российского об-
 щества морского и реч-
 ного страхования и торговли. 3701

Почт
 дв
 сум
 бук
 Сан
 расч
 см
 Аренд
 Казань



Т. Пугачеву Министру Мун-
 истерств Императорского
 Высочайшего Указа

подполковник
 1377 Мунис. Мун.



Александрович

Туте 31 марта 1885
 25,000 = 2000р.

Список лиц, получивших на 1886 год му-
 ниский документ, и коих промышленных
 сведений по книгам Казенной Палаты не
 имеется
 по Могилевскому уезду 8.

Название лица	На какую летность получены до- кументы.	А А евн- дртв ств	А А дм тов	
Леонтий Арсизановъ	п. Могилевъ	3294.	3300.	стар. фланг
Валентинъ Кореневъ	—	3348	3349	м. с.
Исакъ Рафайловичъ	—	3375	3376	м. с.
Николайъ Михоновъ	с. Курявка	3428	3424.	м. с.
Авраамъ Терпъ Ксеев- ичъ	и. Ярышево	3447	3448.	x
Авраамъ Рафайловичъ	п. Могилевъ	3463	3464	Д. с. з. в. с.
Юзефъ Аржанъ	и. Ярышево	3494	3495	м. с.
Двойра Авдеевичъ	п. Могилевъ	3534	3535-3536	
Зайберъ Висеневичъ	—	3653	3654-3655	
Несъ Раскинъ	—	3658	3659	Д. с. з. в. с.
Шамъ Федоръ	—	3669	3670	
Ольга Федоръ	—		4100.	
Шенъ Федоръ	—	3651	3652	
Земель Голубовичъ	—	3673	3674	
Компания Высочайше ут- вержденного Российскаго ак- цистнаго морскаго и рѣв- наго страх. и торгов. общества	—		3701	

Авраам Штурмвалеръ	р. Моммсева	3708	3709
Семья Моргулицъ	— .. —	3711	3720
Досифъ Фридрихъ	— .. —	3736	3737, 3738 и 3739
Зильманъ Фридрихъ	— .. —	3744	3750
Михаилъ Асколовъ	— .. —	3775	3776
Компаніи Анкета, Навида	— .. —	"	3816
Гурья Курисъ	— .. —	3848	3849
Симонъ Валлендеръ	— .. —	3850	3851
Шарона Милисъ	— .. —	3833	3834
Борга Антхаръ	— .. —	3839	3840
Мендръ Хинъ	— .. —	3837	3838
Андръ Меркисдорискиъ	— .. —	3882	3883
Досъ Мильманъ	и Шаргородъ	3431	3432, 3433
Меръ Кодрманъ	— .. —	3938	3939
Суря Николасъ	р. Моммсева	3888	3889, 3890
Морисъ Шойдетъ	— .. —	3886	3887
Луреръ Висмантъ	и Шаргородъ	3987	3988, 3989 и 3990
Оль-онъ Висмантъ	— .. —	"	4127
Шарна Нейманъ	таже и и Шаргородъ	3921	3922, 3923
Филиппа Станова	р. Моммсева	3913	3914
Фридрихъ Дотровскиъ	— .. —	4001	4010
Адрианъ Штурмвалеръ	— .. —	4050	4051

и в. г. в. в. в.

и в. г. в. в. в.

Анна Паромофитъ	р. Моммсева	4037	4038
Андръ Гейсортъ	— .. —	4091	4092
Анжелъ Канорисъ	— .. —	4172	4173, 4174
Михелъ Коуръ	— .. —	4163	4164, 4165 и 4167
Анна Вильдерманъ	— .. —	40	41
Андръ Коуръ	— .. —	15	16
Анна Вильдерманъ	— .. —	140	141
Варвара Павларикова	р. Куровна	207	208
Эристима Тондидель	— .. —	265	266
Урсинья Лебенсонъ	— .. —		
Анжелъ Штернъ	р. Моммсева	312	313
Анна Кесельманъ	— .. —	339	340
Борисъ Вильманъ	и Шаргородъ		473
Кемперъ	— .. —		
Меръ Вильдерманъ	р. Баръ	1755	1756
Анжелъ Фридрихъ	— .. —	1827	"
Антхарскии Николасъ	— .. —	1835	1836
Гурманъ Мискаръ	— .. —		
Фридрихъ Карелъ	и Кондъ	52	53 и 54
Михаилъ Валлендеръ	городскъ	48	49 и 50
Нисилъ Фридрихъ	р. Баръ	11	11
Людвигъ Сикорскии	и Кондъ	"	45
Анна-Андръ Висмантъ	городскъ	46	47
Викторъ Скоробавитъ	и Кондъ	197	198

9

и в. г. в. в. в.

и в. г. в. в. в.

Секретарь О. Л. и

и в. г. в. в. в.

ИМЕННОЙ СПИСОКЪ

Лицамъ подлежащимъ платежу раскладочнаго сбора.

По Алгивевоу уѣзду.

№ по порядку	Имена, отчества и фамилии лиц, имеющих торговые и промышленные предприятия, подлежащая платежу раскладочного сбора, с означением гильдии.	Родъ каждого изъ принадлежащихъ этому лицу торговыхъ или промышленныхъ предприятий	Мѣсто нахождения торговаго или промышленнаго заведе-	Определенные Присутствіемъ.					
				Головой оборотъ.	Сумма предполагаемыхъ прибылей	Сумма раскладочнаго сбора		По разсмотрѣніи возраженій палатниковъ.	
				Руб.	Руб.	Руб.	Коп.	Руб.	Коп.
1.	Наша Гришковичъ Айзенштейнъ. Посвуч. 2 г.	Складъ сахара и сахара про.	Вг. г. Могилевъ	8000	800	24	"	25	"
2.	Машко Гавриловичъ Баранъ. "	Лавка. Сахарный заводъ " Землеустроительнаго дѣла.	Св. — 1. Дол. — 2. Пер. — 1. 2 — 1. — 7 Кт.	2000	200	18.	"	12	50
3.	Лоранъ Лейбовичъ Поймигиртъ. "	Лавка. Суконная " Машиноремонтная.	" "	6000	600	28.	"	29	50
4.	Машъ Шуваловичъ Бертъ. "	Лавка. Землеустроительнаго " Строит. и сарафенно вой помодой	" "	1500	150	6.	"	6	25
5.	Муха Шошковичъ Медведовскій "	Лавка Землеустроительнаго	"	2000	200	6.	"	6	25
6.	Василь Сергеевичъ Лавричевъ "	Магазинъ Суконный заводъ затер. и захот виннымъ тв ворами.	"	8000	800	24.	"	25	"

ПРИМѢЧАНІЯ.

11.

Возвращенъ в Регистр.

Финансовый

№ по порядку	Имена, отчества и фамилии лиц, имѣющихъ торговля и промышленныя предприятия, подлежащія платежу раскладочнаго сбора, съ означеніемъ гильдіи.	Родъ каждаго изъ принадлежащихъ этому лицу торговыхъ или промышленныхъ предприятий	Мѣсто нахождения каждаго торговаго или промышленнаго заведенія	Опредѣленные Присутствіемъ.					
				Головой оборотъ.	Сумма предполагаемыхъ прибылей	Сумма раскладочнаго сбора			
				Руб.	Руб.	Руб.	Коп.	Руб.	Коп.
7.	Алексей Александровичъ Ближневъ по свуд. 2. 2.	3 Лавки. Съ Мануфактурн. товарами	Въ Могиле	20000	16000	48	"	51	"
8.	Петръ Ивановичъ Ильинъ	Складъ новыхъ сити ковъ.	"	5000	350	10	"	10	50
9.	Герасимъ Ивановичъ Зубовъ	Молочная лавка и Складъ каменнаго угля.	"	5000	180	10	"	10	50
10.	Иванъ Ивановичъ Александровъ	2, Лавки Съ Коммерческ. товарами.	"	10000	1000	30	"	31	50
11.	Александръ Ивановичъ Туровъ	Лавка Мясныхъ товаровъ	"	2000	200	6	"	6	25
12.	Вера Ивановна Читовская	2, Лавки. Коммерческ. и Складъ вина	"	2000	200	9	"	9	"

Опредѣленные Присутствіемъ.					
Головой оборотъ.	Сумма предполагаемыхъ прибылей	Сумма раскладочнаго сбора			
		Руб.	Коп.	Руб.	Коп.
20000	16000	48	"	51	"
5000	350	10	"	10	50
5000	180	10	"	10	50
10000	1000	30	"	31	50
2000	200	6	"	6	25
2000	200	9	"	9	"
1000	100	9	"	9	"

ПРИМѢЧАНІЯ.

12

5 Савел - 1 шт.

3, Колесов - 1 шт.

3, Колесов -

сл. 1-

№ по порядку	Имена, отчества и фамилии лиц, имѣющихъ торговля и промышленныя предприятия, подлежащія платежу раскладочнаго сбора, съ означеніемъ гильдіи.	Родъ каждаго изъ принадлежащихъ этому лицу торговыхъ или промышленныхъ предприятий	Мѣстонахождение каждаго торговаго или промышленнаго заведенія
14.	Губка Сергѣевъ Савкеръ	Мануфактурн. товаров.	"
15.	Анна Павловна Крѣпе.	Лавки.	2 " 1 -
		2, Мануфактур.	
16.	Анна Шуршевн Томасовъ.	Лавки.	2, Бакалейнн.
		2, Мануфактур.	
17.	Иванъ Павловичъ Трѣбиде.	Два лавки съ бакалейнн. товарами.	"
18.	Иванъ Павловичъ Бурманъ.	Два лавки съ бакалейнн. товарами.	"
19.	Анна Анисимовна Бурманъ.	3, Лавки.	2, Мануфактурн.
		2, Мануфактурн.	

Опредѣленные Присутствіемъ.					
Годовой оборотъ	Сумма предполагаемыхъ прибылей	Сумма раскладочнаго сбора			
		Предварительно въ силу извѣщеній плательщиковъ		По разсмотрѣніи возраженій плательщиковъ	
Руб.	Руб.	Руб.	Коп.	Руб.	Коп.
3000.	240.	7.	"	7.	50
8000.	640.	20.	"	21.	"
4000.	480.	25.	"	26.	25
4000.	320.				
10000.	700.	21.	"	22.	"
15000.	1500.	45.	"	47.	50
3000.	300.	20.	"	10.	"
5000.	350.				

ПРИМѢЧАНІЯ.

13

1, Савва м - 2к
 2, Сръѣ Раднн. м - 1-
 3, Шуръ-авнн. = 1 - 1.
 4, Авнн. = 2 -

1, Савва
 2, Шуръ
 3, Авнн.

№ по порядку	Имена, отчества и фамилии лиц, имѣющихъ торговля и промышленныя предприятия, подлежащія платежу раскладочнаго сбора, съ означеніемъ гильдіи.	Родъ каждаго изъ принадлежащихъ этому лицу торговыхъ или промышленныхъ предприятий	Мѣстонахождение каждаго торговаго или промышленнаго заведенія
19.	Михаилъ Шавкинъ Бракъ по свид. 2. 2.	Лавка съ Богоявленскими товарами.	Въ гор. Монисе бѣ.
20.	Сынъ Сосновъ Цельмисеръ.	2. Лавки: Власттерейная " " Вотовина мѣль	" " " "
21.	Александръ Кашинъ Тухерманъ	3. Лавки: Мануфактурная Власттерейная " " Сахарный	2. " " " " Въ с. Шаргородъ
22.	Александръ Ивановъ Маркисинъ.	Лавка съ Мануфактур. товарами	Въ с. Монисе
23.	Анна Павловна Андреева.	Лавка съ стехническими материалами.	" "
24.	Михаилъ Сосновъ Варетъ.	2. Лавки: Власттерейная, Мануф. товары, Складъ сахара, Складъ мѣла	" " " " " "

Определенные Присутствіемъ.					
Годовой оборотъ	Сумма предполагаемыхъ прибылей	Сумма раскладочнаго сбора		По рассмотрѣніи позраженій пательщиковъ	
Руб.	Руб.	Руб.	Коп.	Руб.	Коп.
2000.	400.	12.	"	12	50
4000.	100.	18.	"	19.	"
2000.	300.				
3000.	240.	23.	"	24	"
4000.	400.	23.	"	24	"
2000.	140.				
2000.	960.	29.	"	30	50
2000.	200.	6.	"	6.	25
10000.	1000.				
2000.	180.	14.	"	52	25
6000.	360.				
1000.	60.				

ПРИМѢЧАНІЯ.

14

1. Сосновъ -

Рубанъ Касторъ

Годов.

144-50

№ по порядку	Имена, отчества и фамилии лиц, имеющих торговля и промышленныя предприятия, подлежащая платежу раскладочнаго сбора, съ означеніемъ гильдіи.	Родъ каждаго изъ принадлежащихъ этому лицу торговыхъ или промышленныхъ предприятий	Мѣсто нахождения каждаго торговаго или промышленнаго заведенія
25.	Манаъ Гусева Вилверштейнъ. по свид. 2. члв.	Львва Мануфактурн. товаровъ.	Въ гор. Москвѣ.
26.	Борухъ Шовашевичъ Зренкавъ.	Товар.	" "
27.	Авраамъ Кауцмановичъ Барштейнъ.	2, Львва. Мануфактурн. товараго произв.	" "
28.	Шимонъ Абрамовичъ Тринцакъ.	3, Львва. Землеустройств. въ деревнѣ.	" "
29.	Лазаръ Мисановичъ Боганъ.	4, Львва. Мануфактурн. товараго произв. Землеустройств.	" "
30.	Маяъ Боровичъ Златоулинскій.	Магистратъ антисанитарнаго матеріи товаровъ.	" "

Опредѣленные Присутствіемъ.					
Годовой оборотъ	Сумма предполагаемыхъ прибылей	Сумма раскладочнаго сбора		По разсмотрѣніи возраженій плательщиковъ	
Руб.	Руб.	Руб.	Коп.	Руб.	Коп.
"	"	"	"	"	"
10000	800	24	"	25	"
1000	80	6	"	6	25
2000	400	38	"	40	"
3000	200	24	"	25	"
1000	200	6	"	6	25

ПРИМѢЧАНІЯ.

15

Торговля открыта съ 1886 года.

1, Самъ

2, Дамовъ - 2ч
3, Расклинскій - 5ч
1, Самъ

10050

№ по порядку	Имена, отчества и фамилии лиц, имѣющихъ торговля и промышленныя предприятия, подлежащія платежу раскладочнаго сбора, съ означеніемъ гильдіи.	Родъ каждаго изъ принадлежащихъ этому лицу торговыхъ или промышленныхъ предприятий	Мѣстонахождение каждаго торговаго или промышленнаго заведенія
31.	Файра Лидова Тышперинъ. послуг. 2. 1.	2, Лавки Бакалейная и Мануфактурныя товаровъ.	Вл. пр. Слободы мѣст.
32.	Аврамъ Зумиковъ Штейнбергъ.	Складъ соли.	"
33.	Файра Лидовъ Вейзенбургъ. "	2, Лавки: Бакалейная Мануфактурныя Складъ: керосинъ, фаршты и стержни	" " "
34.	Степанъ Александровъ Бозерсукъ. "	2, Склады: Земледѣльскія орудія, медаль и металлы.	"
35.	Ваша Антоновъ Нордбергъ. "	Складъ Земледѣльскія орудія и металлы.	"
36.	Вольфъ Босевъ Налоринъ "	Складъ сахару Лавка мануфактурныя товаровъ.	" "

Опредѣленные Присутствіемъ.					
Годовой оборотъ	Сумма предполагаемыхъ прибылей	Сумма раскладочнаго сбора		По разсмотрѣніи	
Руб.	Руб.	Предварительно въ силу извѣщенной паяльщины	Коп.	По разсмотрѣніи позраженій паяльщины	Коп.
10000	800	33	"	34	50
5000	300	5	"	5	25
10000	280	14	"	14	75
3000	180	52	"	52	"
20000	1400	42	"	44	"
3000	180	18	"	19	"
5000	400				

ПРИМѢЧАНІЯ.
16.

Складъ соли
Дунаевъ
Дунаевъ
Голдъ Ройсбергъ
Голдъ Ройсбергъ

№ по порядку	Имена, отчества и фамилии лиц, имѣющихъ торговля и промышленныя предприятия, подлежащія платежу раскладочнаго сбора, съ означеніемъ гильдіи.	Родъ каждаго изъ принадлежащихъ этому лицу торговыхъ или промышленныхъ предприятий	Мѣстонахождение каждаго торговаго или промышленнаго заведенія
37	Бенедиктъ Бенедиктовичъ Червеныи г. свид. 2. 2.	Магасинъ съ холстъ, при ма-стерской.	Въ 2. Могиле 815.
38	Анкимъ Шауревымъ Марковъ	2, Лавки: Съготовленіе махляеи и хлопчатыхъ товаровъ.	" "
39	Анна Синева Федъ Сивильманъ	Магасинъ хол-статерейи, холста, и канцелярскихъ принадлежностей.	" "
40	Сергій Сурявичъ Покорный	Лавка разно-именныхъ товаровъ. Складъ ватны.	" "
41	Анна Сурявичъ Марковъ	Магасинъ холстатерейи и ериванскихъ вещей.	" "
42	Сергій Рыбодовичъ Ервасеръ	2, Лавки: Съ холстатерейи. Складъ хол-стовъ.	" "

Опредѣленные Присутствіемъ.					
Годовой оборотъ	Сумма предпола-гаемыхъ прибылей	Сумма раскладочнаго сбора			
		Предварительно въ силу извѣщеній плательщикамъ		По разсмотрѣніи позраженій плательщиковъ	
Руб.	Руб.	Руб.	Коп.	Руб.	Коп.
5000.	240.	7.	"	7.	25.
4000.	400.	24.	"	25.	"
4000.	400.				
"	"	"	"	"	"
6000.	420.	17.	"	17.	75.
3000.	120.				
4000.	600.	18.	"	19.	"
5000.	500.	18.	"	19.	"
1000.	80.				

ПРИМѢЧАНІЯ.

17.

Торговля открыта съ 1886 года.

У Сави —

Ди —

№ по порядку	Имена, отчества и фамилии лиц, имѣющихъ торговля и промышленныя предприятия, подлежащія платежу раскладочнаго сбора, съ означеніемъ гильдіи.	Родъ каждаго изъ принадлежащихъ этому лицу торговыхъ или промышленныхъ предприятий	Мѣстонахождение каждаго торговаго или промышленнаго заведенія
43.	Г-нъ Чуховичъ Фрейбергъ. по слѣд. & гилд.	3, Лавка: Одн.-коммерческія Одн.-мануфактурныя товаровъ	Въ г.р. Могилевъ "
44.	Г-жа Брешкова Лавина.	Лавка мануфактурныхъ товаровъ Складъ керосина	" "
45.	Г-жа Бюшнова Чудновская.	2, Лавка: Мануфактурная Землемеренная	" "
46.	Г-нъ Дуриговичъ Беренштейнъ	2, Лавка: Мануфактурная Землемеренная	" Вост. Могилевъ
47.	Г-нъ Анисимовъ Блейзеръ	Лавка мануфактурныхъ товаровъ	Въ г. Могилевъ
48.	Г-нъ Абрамовичъ Мшонникъ	Лавка мануфактурныхъ товаровъ	"

Опредѣленные Присутствіемъ.						ПРИМѢЧАНІЯ.
Годовой оборотъ	Сумма предполагаемыхъ прибылей	Сумма раскладочнаго сбора				
Руб.	Руб.	Предварительно въ силу извѣстной плательщикамъ		По рассмотрѣніи позраженій плательщиковъ		
		Руб.	Коп.	Руб.	Коп.	18
10000	1000	58	"	39		
5000	300	14	"	14	75	✓
3000	240	19	"	20	"	✓
6000	480	28	"	28	25	указъ ✓
6000	480	15	"	16	75	указъ указъ указъ ✓
5000	350	17	"	17	75	✓

№ по порядку	Имена, отчества и фамилии лиц, имѣющихъ торговля и промышленныя предпріятія, подлежащія платежу раскладочнаго сбора, съ означеніемъ гильдіи.	Родъ каждаго изъ принадлежащихъ этому лицу торговыхъ или промышленныхъ предпріятій	Мѣстонахождение каждаго торговаго или промышленнаго заведенія
49	Войра Босова Амурск по ст. 1.	Медицинскій амурск.	Въ Можне вѣ.
50	Миома Любова Амурск.	Магистрскіе промыслы и Лесн.	"
51	Тригоріи Ароновичъ Тамбовск.	2. Склада Лит., табаку и Махорки.	" "
52	Иванъ Верьоровичъ Амурск.	Склады Сахару и коно вино то вара.	"
53	Маша Беркова Владимирск.	Лавка Бакалейныхъ товаровъ	"
54	Саша Берковичъ Зейденбергъ	Склады бочекъ и Трактирное заведеніе.	" "

Опредѣленные Присутствіемъ.

Годовой оборотъ	Сумма предполагаемыхъ прибылей	Сумма раскладочнаго сбора			
		Предварительно въ связи извѣщеній плательщикамъ	По разсмотрѣніи позраженій плательщиковъ		
Руб.	Руб.	Руб.	Коп.	Руб.	Коп.
2000	"	"	"	"	"
1000	"	"	"	"	"
4000	100	15	"	15	75
1000	100				
"	"	"	"	"	"
1000	"	"	"	"	"
1000	80	8	"	8	50
3000	240				

ПРИМѢЧАНІЯ.

19.
Полупроцентныя обороты
отъ торговли раскладочнаго
сбора освобождены.

Можне.

Магистрскіе открыты въ
1886 г.

Полупроцентныя обороты
отъ торговли раскладочнаго
сбора освобождены.

№ по порядку	Имена, отчества и фамилии лиц, имѣющихъ торговля и промышленныя предприятия, подлежащія платежу раскладочнаго сбора, съ означеніемъ гильдіи.	Родъ каждаго изъ принадлежащихъ этому лицу торговыхъ или промышленныхъ предприятий	Мѣстонахождение каждаго торговаго или промышленнаго заведенія
56.	Владимиръ Юрьевичъ Срловскій т. свуд. 2. 2.	Шушпоро- срѣд.	"
57.	Михаилъ Ивановичъ Тарановъ.	Шушпоро- срѣд.	"
58.	Генералъ Александръ Сельмановъ. т. свуд. 2. 2.	3. Лавки: Мухомовы Божанейная Мануфактурн. и готов. пловъ	" " "
59.	Рейнъ Александръ Борисовъ.	4. Лавки: Божанейная Комплектная Рвб Шушпоро- товара	" " "
60.	Сергей Владимировичъ Трингунъ	Лавка Шушпоро- товаровъ	"

Опредѣленные Присутствіемъ.					
Годовой оборотъ	Сумма предпо- лагаемыхъ прибылей	Сумма раскладочнаго сбора			
		Предварительно въ силу извѣщеній плательщикамъ		По рассмотреніи возраженій пла- тельщиковъ.	
Руб.	Руб.	Руб.	Коп.	Руб.	Коп.
200000	2400.	72.	"	76	"
920	"	"	"	"	"
5000	500.	15.	"	15	75
1000	100.	"	"	"	"
4000	320.	10.	"	20	"
2000	200.	"	"	"	"
2000	140.	"	"	"	"
1000	80.	13.	"	10	"
3000	180.	"	"	"	"
2000	120.	3.	"	3.	25

ПРИМѢЧАНІЯ.
20

По незначительности суммы вносимой отъ раскладочнаго сбора на Рвб.

Стр. 3р. 157 боп

15-

№ по порядку	Имена, отчества и фамилии лиц, имѣющихъ торговля и промышленныя предпріятія, подлежащія платежу раскладочнаго сбора, съ означеніемъ гильдіи.	Родъ каждаго изъ принадлежащихъ этому лицу торговыхъ или промышленныхъ предпріятій	Мѣсто нахождения каждаго торговаго или промышленнаго заведенія
67	Францъ Ромицъ Островскій по снуд. 2. 1.	Банковій кредитъ.	Въ г.р. Могиле в.т.
68	Бурко Михайловичъ Лейбовичъ	Спиртовой Складъ вина и спирта	"
69	Павелъ Лейбовъ Литовицкаѣ.	Банковій кредитъ " Трактирное заведеніе.	" "
70	Айсоръ Терниковичъ Вейермансхеръ-Косанъ	Молочн. " Молочн.	" "
71	Авраамъ Шейнмановичъ Бургерманскъ.	Спиртовой складъ вина и спирта. " Трактирное заведеніе	" "
72	Авраамъ Терниковичъ Штрелинскеръ	Молочн. " Молочн.	" "

Годовой оборотъ	Сумма предпологаемыхъ прибылей	Сумма раскладочнаго сбора			
		Предварительно въ сызди навѣщеній плательщикамъ		По разсмотрѣніи позраженій плательщиковъ	
Руб.	Руб.	Руб.	Коп.	Руб.	Коп.
"	"	"	"	"	"
3500	350	10	"	10	50
4000	400	18	"	18	75
2000	200				
5000	500	24	"	25	"
3000	300				
4000	280	10	"	10	50
2000	160				
"	"	"	"	"	"
4000	400	12	"	12	50

Определенные Присутствіемъ.

ПРИМѢЧАНІЯ.

22

Торговля открыта въ 1886

Успехъ
успехъ

Открыта въ 1886 году.

№ по порядку	Имена, отчества и фамилии лиц, имѣющихъ торговля и промышленныя предприятия, подлежащія платежу раскладочнаго сбора, съ означеніемъ гильдіи.	Родъ каждаго изъ принадлежащихъ этому лицу торговыхъ или промышленныхъ предприятий	Мѣстонахожденіе каждаго торговаго или промышленнаго заведенія
73.	Великовъ Александровичъ Савверъ по свуч. д. 1.	Складной складъ вина и спирта. Торговля заготовкой.	Въ 2 Могиле бѣ.
74.	Монсисъ Михаилъ Савверъ	Торговля заготовкой милъ	"
75.	Бонда Анисимовъ Антимовъ	Торговля	"
76.	Марица Анна Михайловъ	Торговля	"
77.	Илья Тихоновъ Тиховъ	Торговля	"
78.	Лана Микушевъ Савверъ	Торговля	"

Опредѣленные Присутствіемъ.					
Годовой оборотъ	Сумма предполагаемыхъ прибылей	Сумма раскладочнаго сбора			
		Предварительно въслыши павщеній плательщикамъ		По разсмотрѣнн позраженій плательщиковъ	
Руб.	Руб.	Руб.	Коп.	Руб.	Коп.
"	"	"	"	"	"
4000	400	12.	"	12.	50
3000	300	9.	"	9.	50
1000	"	"	"	"	"
1000	"	"	"	"	"
1500	"	"	"	"	"
1000	"	"	"	"	"

ПРИМѢЧАНІЯ.

23

Складъ открытъ съ 1885 г.

Этотъ замѣчательный оборотъ отъ платели раскладочнаго сбора одобренъ.

Торговля.

Торговля.

Торговля.

№ по порядку	Имена, отчества и фамилии лицъ, имѣющихъ торговля и промышленныя предприятия, подлежащія платежу раскладочнаго сбора, съ означеніемъ гильдіи.	Родъ каждаго изъ принадлежащихъ этому лицу торговыхъ или промышленныхъ предприятий	Мѣстонахожденіе каждаго торговаго или промышленнаго заведенія
79	Владъ Анисимовъ Купецъ. по ст. 2. 2.	Структурное заведеніе	Рязань Новице вѣ.
80	Василь Рубининъ Локачель.	Два склада строевн ваго мѣса	"
81	Михаилъ Конисовъ Земель.	Одинъ складъ строевн ваго мѣса	"
82	Александръ Киселевъ Поисенитинъ	Два склада строевн ваго мѣса	"
83	Сергей Лашинъ Берандель	Складъ строеваго мѣса	"
84	Михаилъ Успенскій Берандель	Земель.	"

Опредѣленные Присутствіемъ.						ПРИМѢЧАНІЯ. 24
Головой оборотъ	Сумма предполагаемыхъ прибылей	Сумма раскладочнаго сбора		Руб.	Коп.	
		Предварительно въ случае извѣщеній плательщикамъ	По разсмотрѣніи возраженій плательщиковъ			
Руб.	Руб.	Руб.	Коп.	Руб.	Коп.	
2000.	200.	6.	"	6.	25	✓
4000.	320.	10.	"	10.	50	✓
3000.	240.	7.	"	7.	25	✓
3000.	240.	7.	"	7.	25	✓
2000.	160.	4.	"	4.	25	✓
15000.	1500.	45.	"	47.	50	✓

№ по порядку	Имена, отчества и фамилии лиц, имѣющихъ торговля и промышленныя предприятия, подлежащія платежу раскладочнаго сбора, съ означеніемъ гильдіи.	Родъ каждаго изъ принадлежащихъ этому лицу торговыхъ или промышленныхъ предприятий	Мѣсто нахождения каждаго торговаго или промышленнаго заведенія
85	Петръ Шилошова Бондаровская гильдія 2. 2.	Литовскій складъ вина и спирта Мануфактурна заведеніе	Въ гор. Новосибе връ.
86	Аврамъ Мойсѣевичъ Шмовъ.	Машинца и Королевскій - свѣтъ.	Въ гор. Заръ.
87	Анатолийъ Францевичъ Гинкельштейнъ	2, Лавки. Мануфактурна и Галантерейная	" "
88	Муромъ Максимовичъ Серебрянскій.	Лавка бака лейная и пивная.	" "
89	Анатолийъ Фендасевичъ Козубъ.	2, Лавки. Галантерейная и Бакалейная	" "
90	Давидъ Киселевичъ Левитъ.	3, Лавки Бакалейная и 2 двѣ мануфактурна туркмен.	" " Въ м. Чисту въ.

Опредѣленные Присутствіемъ.

Годовой оборотъ	Сумма предполагаемыхъ прибылей	Сумма раскладочнаго сбора			
		Предварительно въ силу извѣстной плательщиковъ		По рассмотрѣніи позраженій плательщиковъ	
Руб.	Руб.	Руб.	Коп.	Руб.	Коп.
"	"	"	"	"	"
2000	200	6	"	6	25
10000	1000	45	"	47	"
5000	500				
1000	80	8	"	8	50
2000	200				
2000	240	8	"	8	50
2000	200				
2000	140	10	"	10	50
1000	40				
2000	150	7	"	7	25

ПРИМѢЧАНІЯ.
25

Складъ открытъ въ 1886 г.

№ по порядку	Имена, отчества и фамилии лиц, имеющих торговля и промышленныя предприятия, подлежащія платежу раскладочнаго сбора, съ означеніемъ гильдіи.	Родъ каждаго изъ принадлежащихъ этому лицу торговыхъ или промышленныхъ предприятий	Мѣстонахождение каждаго торговаго или промышленнаго заведенія
91.	Монаше Нахмановичъ Дмитиѣвъ по свид. 2. 2.	В. Лавка Бухгалтерская Мануфактурная Рыжскій погребъ	Рыжск. 2. Завръ.
92.	Овсѣй Шиломовичъ Александровъ	4. Лавка Бухгалтерская Мануфактурная	" " "
93.	Земля Абрамова Френкель	Лавка Бухгалтерская и Мануфактурная товаровъ.	"
94.	Иванъ Анкасинъ Серберъ	Лавка Бухгалтерская и Мануфактурная товаровъ Вятскій складъ вина и стужа	" "
95.	Свѣтъ Шиломовъ Трушковъ	Лавка Мануфактурная товаровъ	"
96.	Мордко Луковичъ Томасовъ	Складъ вина Лавка вина и товаровъ	" "

Опредѣленные Присутствіемъ.

Головой оборотъ	Сумма предполагаемыхъ прибылей	Сумма раскладочнаго сбора			
		Предварительно въ силу извѣстій плательщикамъ		По рассмотрѣніи позаржеіи плательщиковъ	
Руб.	Руб.	Руб.	Коп.	Руб.	Коп.
10000	70				
2000	200				
1000	80	16	"	16	75
2000	200				
1000	70				
3000	300	21	"	21	"
4000	320				
10000	1000	30	"	30	"
5000	210				
5000	500	21	"	21	"
6000	480	15	"	15	75
5000	300				
5000	180	14	"	14	75

ПРИМѢЧАНІЯ.

26.

12425

№ по порядку	Имена, отчества и фамилии лицъ, имѣющихъ торговыя и промышленныя предпріятія, подлежащія платежу раскладочнаго сбора, съ означеніемъ гильдіи.	Родъ cadaго изъ принадлежащихъ этому лицу торговыхъ или промышленныхъ предпріятій	Мѣсто нахождения cadaго торговаго или промышленнаго заведенія
97.	Алексъ Андреевичъ Араимендеръ по свид. 2. 2.	Вино и спиртъ д. Лавки. Мануфактурная готовая ткань	Вос. Зары
98.	Евпримъ Карповичъ Александръ	Магасинъ аптекарскаго материала	"
99.	Алексъ Моисеевичъ Иванъ	д. Лавки. въ посудѣ и лампамъ. Золотерейная.	"
100.	Евпримъ Евревичъ Дмитрій	Лавка Мануфактурная товаровъ.	"
101.	Евпримъ Александровичъ Давыдовъ	д. Лавки. Мануфактурная швейц. мануфактурная.	"
102.	Миръ Сидоровичъ Вильгельмъ	Вино и спиртъ. Лавка Золотерейная.	"

Определенные Присутствіемъ.						ПРИМѢЧАНІЯ.
Годовой оборотъ	Сумма предполагаемыхъ прибылей	Сумма раскладочнаго сбора		По разсмотрѣніи возраженій плательщиковъ		
		Предварительно въ смыслъ наведеній плательщикамъ	Коп.	Руб.	Коп.	
Руб.	Руб.	Руб.	Коп.	Руб.	Коп.	
"	"	"	"	"	"	Складъ открытъ въ 1886 г. "
4000.	480.	27.	"	28	25.	Мушкет; Наслед; Касса Страховъ Земл.
4000.	400.	"	"	"	"	✓
4000.	450.	13.	"	13.	50	✓
"	"	"	"	"	"	Открытъ въ 1886 году.
4000.	600.	18.	"	18	75.	✓
4000.	320.	10.	"	10	50	✓
4000.	500.	"	"	"	"	✓
4000.	240.	22.	"	23	"	✓
"	"	"	"	"	"	Открытъ въ 1886 году.
4000.	200.	6.	"	6.	25	✓

№ по порядку	Имена, отчества и фамилии лиц, имѣющихъ торговля и промышленныя предприятия, подлежащія платежу раскладочнаго сбора, съ означеніемъ гильдіи.	Родъ каждаго изъ принадлежащихъ этому лицу торговыхъ или промышленныхъ предприятий	Мѣстонахожденіе каждаго торговаго или промышленнаго заведенія
✓ 103	Адрианъ Семеновичъ Стрелецъ м. в. н. 2. 2.	Двѣ Антеки " Заведеніе аккуррат. мануфактур. вѣдѣ	Въ г. Барскъ "
✓ 104	Сыроу Александровичъ Минковъ м. в. н. 2. 2.	Однѣ Складъ вина и спирта	"
✓ 105	Беринъ Васильевичъ Борисовъ "	Двѣ Мануфактур. товаров.	Въ м. Кондай в. о. р. с. в.
✓ 106	Монаше Гурьевичъ Вайнберъ "	Двѣ Мануфактур. товаров.	"
✓ 107	Шко Александровичъ Лизенгаръ "	Лавка Мануфактур. товаровъ	"
✓ 108	Лаврикъ Михайловичъ Скрябинъ м. в. н. 2. 2.	Антека	"

Опредѣленные Присутствіемъ.					
Годовой оборотъ	Сумма предполагаемыхъ прибылей	Сумма раскладочнаго сбора		По разсмотрѣніи	
		Предварительно въ силу наложенія плательщикамъ	Коп.	по разсмотрѣніи плательщиковъ	Коп.
Руб.	Руб.	Руб.	Коп.	Руб.	Коп.
25000	5000	180	"	188	"
5000	1000				
5000	500	15	"	15	75
5000	500	15	"	15	75
4000	300	9	"	9	50
4000	200	7	"	7	25
4000	200	6	"	6	25

ПРИМѢЧАНІЯ.

№ по порядку	Имена, отчества и фамилии лиц, имѣющихъ торговля и промышленныя предприятия, подлежащія платежу раскладочнаго сбора, съ означеніемъ гильдіи.	Родъ каждаго изъ принадлежащихъ этому лицу торговыхъ или промышленныхъ предприятий	Мѣстонахожденіе каждаго торговаго или промышленнаго заведенія
109	Вико Анисимовъ Тимперовъ по свид. 2. 2.	Лавка Землеустройство Сахарный заводъ	В.-М. Мариинск.
110	Мойше Лейбовичъ Мельманъ	2, Лавки: Мануфактурная Сахарный заводъ	г. М. " "
111	Евдокимъ Аносовъ Сорокинъ	3, Лавки: Сахарный заводъ Мануфактурная Швейц. товары Водяной мельница (8, по ст.)	" " " " В. С. Коменка
112	Израиль Шварцъ Клейманъ	Лавка Сахарный товары	✓
113	Мойше Брусовъ Когерманъ	Лавка Швейц. товары	"
114	Израиль Шварцъ Вайсманъ	Лавка Мануфактурные товары	"

Годовой оборотъ	Сумма предлагаемыхъ прибылей	Сумма раскладочнаго сбора			
		Предварительно высланы павишеній плательщикамъ	По разсмотрѣніи возраженій плательщиковъ	Руб.	Коп.
5000	800	24	"	25	"
3000					
6000	480	25	"	26	"
4000	320				
20000	1600				
10000	800	156	"	163	"
5000	300				
25000	2500				
2000	640	19	"	20	"
3000	180	5	"	5 25	✓
6000	480	15	"	15 75	✓

ПРИМѢЧАНІЯ.

29.

255

№ по порядку	Имена, отчества и фамилии лиц, имеющих торговля и промышленныя предприятия, подлежащая платежу раскладочнаго сбора, съ означеніемъ гильдіи.	Родъ каждаго изъ принадлежащихъ этому лицу торговыхъ или промышленныхъ предприятий	Мѣстонахождение каждаго торговаго или промышленнаго заведенія
115.	Басъ Анисимовъ Дизенгофъ. по свид. 2. 2.	2, Лавки Бакалейная " " 3, Машины	Въ М. Могорядъ " "
116.	Александръ Марковичъ Германъ "	3, Лавки. Мануфактурныя Машины и товары " " 3, Корытца	" " " " " "
117.	Викторъ Бернадовичъ Войцеховскій "	Машины Антенаровскія материалы	" "
118.	Суръ Лейбовичъ Грибовъ. "	2, Лавки. Бакалейная " " 3, Машины товары	" " " "
119.	Александръ Берковичъ Ливенштейнъ "	4, Лавки. Мануфактурныя Ткацкія 2, Лавки Бакалейныя	" " " " " "
120.	Алексъ Муромовъ Корганъ. "	3, Лавки. Мануфактурныя — 2. Бакалейныя, и Ткацкія, товары	" " Въ М. Могорядъ " "

Опредѣленные Присутствіемъ.					
Годовой оборотъ	Сумма предполагаемыхъ прибылей	Сумма раскладочнаго сбора		По разсмотрѣнн поарженей пладельщиковъ	
Руб.	Руб.	Руб.	Коп.	Руб.	Коп.
2000	240	22.	"	23.	"
5000	500	14.	"	14.	75.
2000	200	8.	"	8.	50
4000	560	22.	"	23.	"
3000	180	47.	"	49.	"
6000	480	42.	"	43.	75
4000	800	42.	"	43.	75
4000	600				

ПРИМѢЧАНІЯ.
30.

№ по порядку	Имена, отчества и фамилии лиц, имѣющихъ торговля и промышленныя предприятия, подлежащія платежу раскладочнаго сбора, съ означеніемъ гильдіи.	Родъ каждаго изъ принадлежащихъ этому лицу торговыхъ или промышленныхъ предприятий	Мѣстонахожденіе каждаго торговаго или промышленнаго заведенія
127	Варвара Павлушкова м. вид. 2. 2.	Трактир. ное заведеніе.	Вол. Бужск. кѣб.
128	Басъ Чуковичъ Трактендеръ.	Складъ зерноваго хмѣла.	В. м. Могил. погостъ.
129	Андрій Камызеровичъ Сурятинскій.	2, Лавки: Мануфактурна Бакалейная Ванночвары мелочныя (Вѣст.)	Вол. Орловская Вол. Грановск. Вол. Сел. Могил. вол.
130	Арсеній Петровичъ Келіинскій.	Водяная мельница (7 мѣст.)	В. м. Аршинск.
131	Александръ Николаевичъ Кузнецкій.	Лавка Землепос. хмѣли, товар.	В. м. Лукинск.
132	Владимиръ Павловичъ Ленковскій. м. вид. 2. 2.	Лавка	В. м. Могил. кѣб.

Опредѣленные Присутствіемъ.						ПРИМѢЧАНІА. 32
Головой оборотъ.	Сумма предпола- гаемыхъ прибылей Руб.	Сумма раскладочнаго сбора		Руб.	Коп.	
		Предварительно въ судни извѣщенія плательщикамъ	По рассмотрѣніи возраженій пла- тельщиковъ			
Руб.	Руб.	Руб.	Коп.	Руб.	Коп.	
"	"	"	"	"	"	Открыто в 1886 году
2500	2500	75	"	78	50	✓
6000	480	145	"	145	"	007 ✓
4000	320					✓
4000	4000					007 ✓
10000	1000	30	"	30	"	✓
1000	500	15	"	15	75	✓
1000	1000	30	"	31	25	✓

№ по порядку	Имена, отчества и фамилии лиц, имеющих торговля и промышленныя предприятия, подлежащая платежу раскладочнаго сбора, съ означеніемъ гильдіи.	Родъ каждого изъ принадлежащихъ этому лицу торговыхъ или промышленныхъ предприятий	Мѣстонахождение каждаго торговаго или промышленнаго заведенія
133.	Борухъ Рюковичъ Зельманъ иже; & ?.	Обработка сы мануфактурн, товаровъ.	Въ Могилевѣ
134.	Манусъ Сталаръ.	Шорный материалъ;	Въ Могилевѣ
135.	Тихонъ Мельниковъ	Объ вещи по одной штуке (всѣхъ)	Въ Могилевѣ
136.	Александръ Степановичъ № 2 "Надежда" иже. 1. гильдіи.	Транспортные вѣщи класей	Въ Могилевѣ
137.	Русское Общество Паровозовъ и Торговли	Товары.	"
138.	Контра Восточнаго Общества.	Товары.	"

Опредѣленные Присутствіемъ.					
Годовой оборотъ.	Сумма предполагаемыхъ прибылей	Сумма раскладочнаго сбора		По разсмотрѣніи возраженій плательщиковъ	
		Предварительно въ слѣдніи разѣдѣлы	По разсмотрѣніи возраженій плательщиковъ	Руб.	Коп.

Руб.	Руб.	Руб.	Коп.	Руб.	Коп.	ПРИМѢЧАНІЯ.
"	"	"	"	"	"	
5000.	500.	17.	"	17.	75	Сумма сбора утверждена въ 1886 г. "Самъ" "Умеренно"
4000.	500.	15.	"	15.	75	✓
6000.	600.	18.	"	18.	"	007
7000.	700.	20.	"	"	"	Сл. М.
10000.	1000.	30.	"	"	"	Сл. М.
5000.	500.	9.	"	"	"	Сл. М.

№ по порядку	Имена, отчества и фамилии лиц, имѣющихъ торговля и промышленныя предприятия, подлежащія платежу раскладочнаго сбора, съ означеніемъ гильдіи.	Родъ каждаго изъ принадлежащихъ этому лицу торговыхъ или промышленныхъ предприятий	Мѣстонахожденіе каждаго торговаго или промышленнаго заведенія
			Итого
		Президиумъ Юридическаго Приказа въ Мѣстѣ Члены: А. Арцимовъ	
			Губернскій Мун. ив. Мѣстн. к. Генер. комиссаръ Кедровъ? Сафоновъ. Генер. Тавернянъ

Опредѣленные Присутствіемъ.

Годовой оборотъ	Сумма предполагаемыхъ прибылей	Сумма раскладочнаго сбора			
		Предварительно въ силу извѣщеній плательщикамъ		По разсмотрѣннн возраженій плательщиковъ	
Руб.	Руб.	Руб.	Коп.	Руб.	Коп.
		5000	"	3000	"

ПРИМѢЧАНІЯ.

или продажа земель по казенной цене в установленном
порядке Вам немедленно представит в канцелярию сведения
скакою и какою рода мерой документально представлено Вам
в 1885 году на казенной цене впрямую Вам усадьбы
и скотки впрямую земель за казенной цене.

Председатель Сессии

Секретарь Сессии

№ 1114. Къ Высочайше Императорскому
Указу Къ Высочайше Императорскому

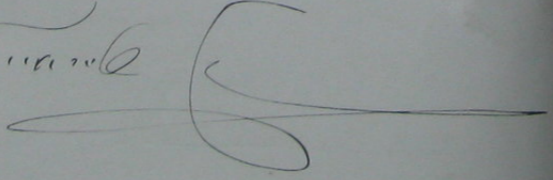
По извещению присутствия
Его Превосходительства Св. Высоч.
Присутствия, о том что
Указом от 13670, числом
Его Превосходительства
Св. Высоч. Присутствия
о раскладке
каждому из нас
в 1885 г. доход от
земель, находящихся
в собственности
Указом, ~~раскладку~~
и, ~~раскладку~~

на подачу возражений на раскладку
доход. сбора, то окончательное распре-
деление того сбора по помещикам
Указом посылается 3-го сессии,
а да только все отменное
по раскладке немедленно бу-
дет представлено в Высочайшее
податное присутствие, что же
касается до окончательного
распределения того сессии
по Шиповскому Указу, то

и
перу
скам
в 188
и с

Председателю

за объявлен был убыток в 2000 р.
и было много допущено присутств
-такое при рассмотрении на
ленной на Смоленский Уезд
Дополнительного раскладочного
не опасивая ущерб от оборота
и не давая впрямь объявлено?
равского от убытка, и определ
его прибыль - в 1750 р. на балан
нео дополнительного сбора 52 р.
Мандаты 2. Козерядского на с
бующую в 2. Смоленск. конкурен
принесшую будто бы убыток
торговли, то же не заслужива
внимания так как более, что
Смоленск, кроме склада сесми
гескиф оружий 2. Козерядского,
только один склад так же
Дин припадением же не
смажущей, - обороты кое по
гораздо сильнее оборотов 2. Козеряд

Секретарь


Относительно все сарвеев 2. Косе
равского о том, что он будто бы
не был приглашен в заседание
Податного присутствия, крайне
не справедливо, в чем Васис Тревос
подтверждает в свое время востане
подтверждает при рассмотрении
поводом Податного присутствия о рас
предлении раскладочного сбора, к коему
принесено извещение сие по сему
было 2. Числами, присутствия и пруда
менее прибыль в наваренный день
и как в заседании, в означенном
извещении сар. Козерядского росни
саясь подвренности его Косипаню
по торговле. Смерсисевский, который
роснивадет за свое впрямь обязан
был сообщить ему о приглашении
в Податное Присутствие по сему
2. Смерсисевским того не делал

106

на подачу возвращений на расклад.
Допол. сбора, то окончательное расше
Отменено того сбора по Смоленскому
Уезду по сему 3^ю того сие Уезд,
а да так же все Отношение
по раскладке несомненно бу
дет представлено в Губернское
Податное присутствие, что все
касается до окончательного
распределения того сие сбора
по Смоленскому Уезду, то

то обходимо е само ка
не касаете.

Мирин кня. Минин. Минин

и
напр
ска
в 1888
и с

Президент

№-130. М. И. Державин

Генерал Р. Г. К. Кугачинский
Генерал Р. Г. К. Кугачинский
Генерал Р. Г. К. Кугачинский

Почтеннейшему
сержанту
Онегина

№116
Мад, 1887. Генералу Председателю
Полковнику Губернского
наро присутствіи

На предписание отъ 16 текущего
мад, № 4515, шито четь донести,
что такъ какъ 2 будущаго года
оканчивается послѣдній срокъ
на подачу возвращеній на раскладъ
Допол. сбора, то окончательное распре-
деление того сбора по енисейской
губу послѣдуетъ 3^{го} того мѣсяца,
а да такъ все производство
по раскладу немедленно бу-
детъ представлено въ Губернское
податное присутствіе, что все
касается до окончательнаго
распределения того мѣс. сбора
по Енисейской Губу, то

Секретарь

исх
напр
ска
в 188
и ска

Президент

то обстоятельство это не
касается.

Мирин Куп. Минин

за не присылкой Липовской
Пошечеринимъ Управленіемъ
росписокъ плательщиковъ
въ поуреніи земли публична
на раскладку, что необходимо
Датному присутствію дѣл
ленія срока въ на подачу возра
-вренія окончательной рас
Дополнительнаго сбора опре
मितъ съ возможностью не возмо
При этомъ докладываю,
убожденный извѣщеніемъ, пер
бымъ ^{въ} раскладки земли
за № 7, о спортившихъ присыл
росписокъ, писано въ то Управ
лю текущаго года за № 1, но
бываніе мое до сего времени
не исполнено; — вникнул
съ этимъ, требованіе мое

№ 130. М. В. Державин
Генерал-Маіоръ Князь Кудрявцевъ
Секретарь
Минин

Почтеннѣе мое
сердце прощайте
Олегуя Матвѣевича

42
по сему предмету вновь повто
рено.
Мирин Куп. Минин

ное

то одомашнено само ка
не касаете.

Муринъ Муринъ Муринъ

и
пору
скае
в 188
и с

Преподане

№ 130. М. Муринъ
Гр. Муринъ Муринъ Муринъ
Муринъ Муринъ Муринъ

Муринъ Муринъ Муринъ
Муринъ Муринъ Муринъ
Муринъ Муринъ Муринъ

№ 131. М. Муринъ Муринъ
Гр. Муринъ Муринъ Муринъ

Муринъ Муринъ Муринъ
Муринъ Муринъ Муринъ
Муринъ Муринъ Муринъ
Муринъ Муринъ Муринъ
Муринъ Муринъ Муринъ
Муринъ Муринъ Муринъ
Муринъ Муринъ Муринъ
Муринъ Муринъ Муринъ
Муринъ Муринъ Муринъ
Муринъ Муринъ Муринъ

ное

мо одемоднеуембо амо ка
не расаетеу.-

Морун Куп. Уининг Митин

ири
напу
скае
в 188
и сра

Прегонгане

укеим урно суе т а и
р а е т . а д у р а , а р о б е
с м и м и п р о г р о б и с а у
п р и н ц и п и н и с т о в о т с у р
н а б о п р о р о м н о в о а д о р

Морун Куп. Уининг Митин

№-130 М. И. Дегурин

Гром Р. Г. №. Ругане Р. Г. -
Кам. Нонд. Гет. с. Купиде.
В. Г. Р. Р. Р. Р. Р.

Получено число
сера руда провинция
Онегина Матонга
Рогияна Онегина,
Грегориум и Мисауда
Регуларно - Динорно -
уининг
уелбоу (уининг)
ср мугробо упр мунд...
уелтс урегупр упр
Онегина

НОЕ

№ по порядку.	Время вручения извещения об искомъ присутствіемъ суммъ сбора.	Время представления возраженія на раскладку.	Имя и фамилія лица, представившаго возраженіе и содержаніе онаго.	Родъ каждаго изъ принадлежащихъ этому лицу торговыхъ и промышленныхъ предприятий.	Мѣсто жительства каждаго изъ промышленныхъ вѣдѣній.	Годовой оборотъ.	Сумма предполагаемыхъ прибылей.	Сумма, назначенная уезднымъ присутствіемъ предвѣтельно выселки на вѣщеніи плательщикамъ.		Содержаніе постановленія Уезднаго Податнаго Присутствія по разсмотрѣнію возраженія.	Сумма, назначенная уезднымъ присутствіемъ по разсмотрѣнію возраженія плательщиковъ.		Содержаніе постановленія Губернскаго Податнаго Присутствія по разсмотрѣнію возраженія.	Сумма, назначенная Губернскимъ Податнымъ Присутствіемъ.	
								Руб.	К.		Руб.	К.		Руб.	К.

1. 1886. 23. 20. *Агентъ Россіи сего*
Общества торготорни-
ваго Кудеи въ Ростовѣ
сего Середоминова,
объявивъ, что такою же
на основаніи закона 15 де-
кабря 1885. промышленнаго
предпріятія полевнаго
20% сбора, отработавъ
такого по своему иста-
женію на Мавикѣ Уезд-
номъ тае предпріятіи
Антонъ Дмитріевъ и
Коллеги свои, сборъ дѣлу
не подлежатъ - проше
оказаніи садоводствѣ
мой или Коммисаръ Рос.
Уезд. нагнанныхъ Подат.
Уезд. довол. раскладк.
сбора вѣдѣніи дѣлу.

Торговля
 портиро
 вѣдѣніи

20
 5000 300 9
 7000 700 20
 10000 1000 30
 Моемъ обществу
 предложено
 в Мезенгальд
 Уезд. Подат.
 Присутствіи
 20
 5000 300 9
 7000 700 20
 10000 1000 30
 Моемъ обществу
 предложено
 в Мезенгальд
 Уезд. Подат.
 Присутствіи
 20
 5000 300 9
 7000 700 20
 10000 1000 30

2. 25. 5. *Мадъ Агентъ С. Россіи*
№ 5. Магелана въ Мом-
леви Борнѣ, сентадет
на Кургульскъ Р. М. и
ст. отъ 18 сребро 85.
в 1885, в Мозгашскомъ
вотчинномъ заводѣ, что
оно и по дѣла наймаются
Могамъ. Мисс. 20% довол.
сбору, отработавъ
своемъ садоводствѣ

Магелана
 Мозгашскомъ

10000 1000 30
 Моемъ обществу
 предложено
 в Мезенгальд
 Уезд. Подат.
 Присутствіи
 20
 5000 300 9
 7000 700 20
 10000 1000 30

Мѣс. по порядку.	Время врученія объ ичисленнѣй уѣзднѣмъ присутствіемъ суммъ сбора.	Время представленія возраженія на раскладку.	Имя и фамилія лица, представившаго возраженіе и содержаніе онаго.	Родъ каждаго изъ принадлежащихъ этому лицу торговыхъ и промышленныхъ предприятий.	Мѣстоиміе каждаго изъ предприятий.	Копѣ.	Годовой оборотъ.	Сумма предполагаемыхъ прибылей.	Сумма, назначенная уѣзднѣмъ присутствіемъ предварительно выслѣдженій плательщикамъ.		Содержаніе постановленія Уѣзднаго Податнаго Присутствія по разсмотрѣнію возраженія.	Сумма, назначенная уѣзднѣмъ присутствіемъ по разсмотрѣнію возраженій плательщиковъ.		Содержаніе постановленія Губернскаго Податнаго Присутствія по разсмотрѣнію возраженія.		Сумма, назначенная Губернскимъ Податнымъ Присутствіемъ.		
									Руб.	К.		Руб.	К.	Руб.	К.			
3.	16.	5.	Курнина, Баралафъ, Обухово-Френнскіе свидѣютъ, что нашія земли водятъ. Приурочены 30р. долгов. сбора съ аз. торгов. предприятий, она находитъ негодн. вступившимъ съ сбора заимъ ей торговли, ввиду того пришесть сборъ Лавна сел. уменшишь на шель-бонот. и. амбу т. е. вразумитъ в. и. колас. гр. сумми 15 руб. —	торгов. Бонот.	10000	1000	30	—	—	—	30	—	—	—	—	—	—	—
4.	21.	8.	Самкевнградскій, Луцаріи Сидиминіи торговецъ освободитъ его отъ платежа 145р. долгов. сбора ввиду того что онъ, онъ его торговля предприс. Бонотин. — Кр. фр. в. сел. кабу до-хубовъ еще не могу —	2. Лавна Мамурау. М. С. Н. Бонотин. — Кр. фр. в. сел. кабу до-хубовъ еще не могу —	Сел. Мамурау. М. С. Н. Бонотин. — Кр. фр. в. сел. кабу до-хубовъ еще не могу —	—	50000	4800	145	—	—	—	—	—	—	—	—	—
5.	18.	11	Содержаніе Уезднаго Податнаго Присутствія по разсмотрѣнію возраженія на раскладку.															



№ по порядку.	Время вручения извещения об иском уездным присутствием суммъ сбора.	Время представления возражения на раскладку.	Имя и фамилия лица, представившаго возражение и содержание онаго.	Родъ каждого изъ принадлежащихъ этому лицу торговыхъ и промышленныхъ предприятий.	Мѣсто нахождения каждого торгового или промышленнаго заведенія.
10.	28.	16.	Матвеевичъ Сорокинъ Соловьевъ Александръ Сорокинъ 10. 28. 16. Возвращенъ Сорокинъ Александръ Сорокинъ Кавказскій военный инженеръ, въ командировку въ мѣсто своего жительства въ г. Спб. онъ, въ виду не- исполненія имъ въ свое- время предписаній въ на- казаніи по распоряженію управленія по обрѣщени- ямъ, на казенныхъ работъ въ 1884 г. въ мѣсто командировки, въ 1885 г. въ мѣсто жительства въ 1885 г. въ г. Спб. Сорокинъ Александръ Сорокинъ, Соловьевъ Соловьевъ.	Соловьевъ Александръ Сорокинъ	Соловьевъ Александръ Сорокинъ
11.	"	20.	Свѣтловъ Александръ Владимировичъ не имѣетъ на раскладку		

Годовой оборотъ.	Сумма предполагаемыхъ прибылей.	Сумма, назначенная уезднымъ присутствиемъ предварительно высиди павшей плательщикамъ.		Содержаніе постановленія Уезднаго Податнаго Присутствія по разсмотрѣнію возраженія.	Сумма, назначенная уезднымъ присутствиемъ по разсмотрѣнію возраженія плательщикамъ.		Содержаніе постановленія Губернскаго Податнаго Присутствія по разсмотрѣнію возраженія.	Сумма, назначенная Губернскимъ Податнымъ Присутствиемъ.	
		Руб.	К.		Руб.	К.		Руб.	К.
	70								
	1750	52	"	52					

№ по порядку.	Время вручения извещения объ псисленной уезднымъ присутствіемъ суммъ сбора.	Время представления возраженія на раскладку.	Имя и фамилія лица, представившаго возраженіе и содержаніе онаго.	Родъ принадлежащихъ этому лицу торговыхъ и промышленныхъ предпріятій.	Мѣсто нахождения каждаго торгового или промышленнаго заведенія.
			<p>Молок, что на сего именно и сего 3401. рубль оброкъ по селу... в суммѣ 758р. 84к. и по... всѣмъ расходамъ по сему, сего... губ. 4р. 10к. и, оброчные сего суммѣ раскладки сборомъ в суммѣ 4р. 10к. сего сего... в виду по просятъ сборъ сего... сего... сего... сего...</p>		
22	22	22	<p>Купецъ Абрамъ Клейменовъ, предпробави при прошеніи выданное сего Абрамъ. 4 руб.</p>		

Годовой оборотъ.	Сумма предполагаемыхъ прибылей.	Сумма, назначенная уезднымъ присутствіемъ предварительно высшей палатѣ.		Содержаніе постановленія Уезднаго Податнаго Присутствія по разсмотрѣнію возраженія.	Сумма, назначенная уезднымъ присутствіемъ по разсмотрѣнію возраженія.		Содержаніе постановленія Губернскаго Податнаго Присутствія по разсмотрѣнію возраженія.	Сумма, назначенная Губернскимъ Податнымъ Присутствіемъ.	
Рубли.	Рубли.	Руб.	К.		Руб.	К.		Руб.	К.
8000.	1600.	48.		Осталось - 40 -					

3000 — 59 — 70
 300 — 100 — 50
 159 —

2741 —

3000
 59
 2941

1
 2
 3

5900 (2)
 588' 20.

8 Июля 1886

192

М. Ф.
 УПРАВЛЯЮЩИЙ
 КОДОЛЬСКОЮ
 КАЗЕННОЮ
 ПАЛАТОЮ.

56.

Д. Податному Инспектору Мещ-
 иевско-Пинского участка

4 Июля 1886

№ 6729.

От 16 Мая сего года за № 4516 было
 препровождено Вам прошлое козьяв-
 ехное, поданное на мое имя, с просьбо-
 ю изменить составить мою ставку, в
 какой степени увеличивается составитель
 Козьявского в отношении сего инспектор

№ 126. Д. Чирок. Податн.
 Коюз Обр. Казенной Палаты.

При рассмотрении
 5-й между Коюз
 в собственном Чин.
 Податн. Инспекции
 Козьявский севр, но
 ставит наивысш на
 первоначальную по-
 ставку Чин. севр,
 севр проин. да
 рассмотрено Инспекции
 проин. Чин. севр



3000 — 59 — 70
 300 — 100 — 50
 159 —

2741 —

3000
 59
 2941

18
 18
 18

Мне сиемъ известъ о пошлѣ
 в. Казенной палаты
 своему заводу; и равно
 управленію в. Визитъ
 управленія в. Казенной
 палаты, въ случаѣ
 рубли?

Вруч. М. М. М. М. М.

8 Июста 1886.

№ 6.

М. П.
 УПРАВЛЯЮЩІЙ
 КОЛОЛЬСКОЮ
 КАЗЕННОЮ
 ПАЛАТОЮ.

Г. Податному Инспектору Мори-
 цевско-Липинскаго участка

№ 6729.

Отъ 16 Мая сего года за № 4516 было
 препровождено Вамъ прошеніе Кофреда-
 ехана, поданное на мое имя, съ прило-
 женіемъ доставленнаго мною слѣдствія, въ
 какомъ слѣдствіи заимчиваема съдѣлано
 Кофредаекого в. слѣдствіи съ нимъ редактер-
 ного зданія и затѣмъ, если окажется,
 что Кофредаекіи не прилаганъ въ Морисовское
 фабрике Податнаго присутствія на рас-
 кладку вѣрностей, то препровождается
 прошеніе Кофредаекого съ приложеніемъ
 Присутствію.

Ще допоруководителю по раскладыванію

Мне сиемъ Казенной
 в. № 4028, на про-
 сѣхъ Вашихъ въ
 Казенной Подат-
 ное присутствіе
 12 р. съ удержаніемъ
 2 р. 50 коп. въ рас-
 2

сбору, предметившим Вас, ввиду, что конференция
была своевременно подана в Министерское Училище по
тому предмету вверженю; следовательно означенные
присланы на все ины не назначены доклады Училищу
иному Податному предмету.

Р
С
Х
С

О чем и дано Вам знать на предметившем от
10 часов за № 126, присланных при том, что по
исполнению означенных в назначенное время не дожда
ясь Вас, знаешь как-либо распоряжением по пред
мету, исполненным вверженю, поздравит на
имя Конференции 13 Мая 1886 года.

По Управлению Канцелярии Д. М. М. М.

Секретарь Д. Д. Д.

Между прочим
Видно
Видно: М. М. М.

№ 207
Шесть 16.

Секретарь Д. Д. Д.
М. М. М. Д. Д. Д.
Секретарь

М. М. М. М. М.
М. М. М. М. М.
М. М. М. М. М.
М. М. М. М. М.
М. М. М. М. М.
М. М. М. М. М.
М. М. М. М. М.
М. М. М. М. М.
М. М. М. М. М.
М. М. М. М. М.



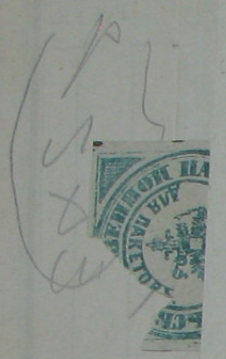
сбору, представляющему Вам, ввиду, что конференция
была своевременно подана в Министерство Уфимской
губернии в соответствии с указом; следовательно, она
прислана на мое имя не по назначению, а по ошибке
имену Податному Правительству.

сп
с
х
с

О том же даю Вам знать на предмете от
10 июля года 1866, при котором, что по
исполнению приписки в настоящее время не
будет Вам знать каких-либо распоряжений по
такой, упомянутой в приписке, по причине на
имеющейся Конференции 13 Мая 1866г.

Многоуважаемый Свирь, ввиду
внимания к предложению
предпринятым Министерством
Внутренних Дел, ввиду
Вашей М. П., и ввиду
времени назначенного
Сбирки ввиду ввиду
непродолжительности

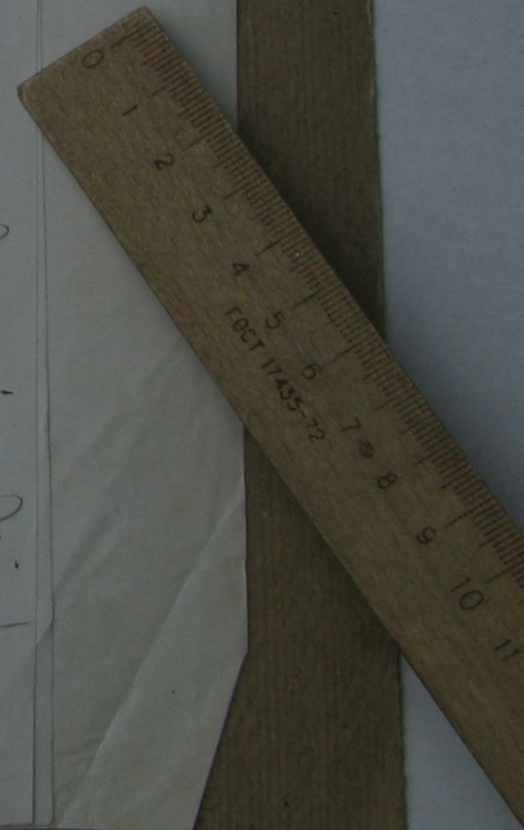


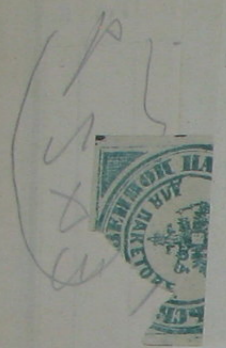


Резы Р. Амурской
Губернии Успенской
Церкви.

59.

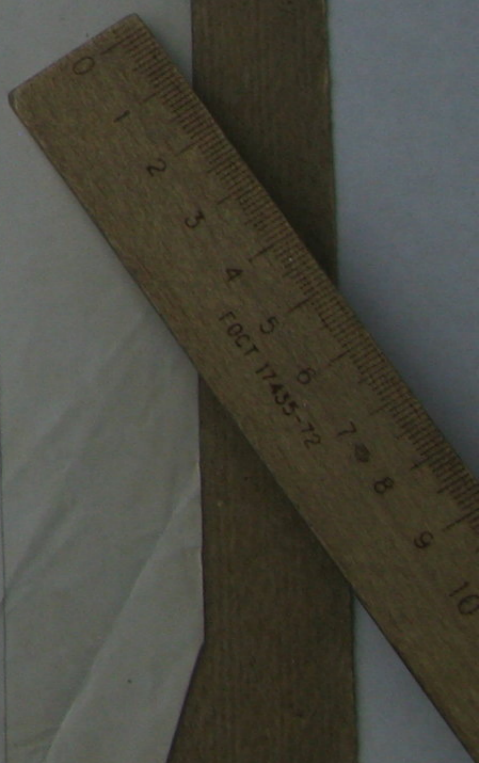
С. П. Давыдов
Войска, мундир
научный сто мундир
Амурского Успенского
Покровского прихода
доброты прихода член
Успенского Успенского
Монастыря и др. по ст. 1.
Кемерово или по
нашему же названию





Кобуаріцѣво, не сумая
 ба спіемъ створимъ лат
 сентъ ба Кобуаріцѣво, а
 со мною №2 шубою, но
 Оувараніи спона нозар
 урїена
 маулетъ, - ба по сїмъ
 мисъ шубленію - ба оцѣ
 ба с. шамлѣ но мисъ
 Муганноу Аннеуфѣ
 №390 ба мисъ оцѣноу
 Козюру
 Онезегамъ шублѣ

Кентъ нозаранію
 но мисъ Муганноу
 Мисъ ба шубленію
 Козюру



30



Василию Ивановичу
университетскому
Учреждению
Учреждению

