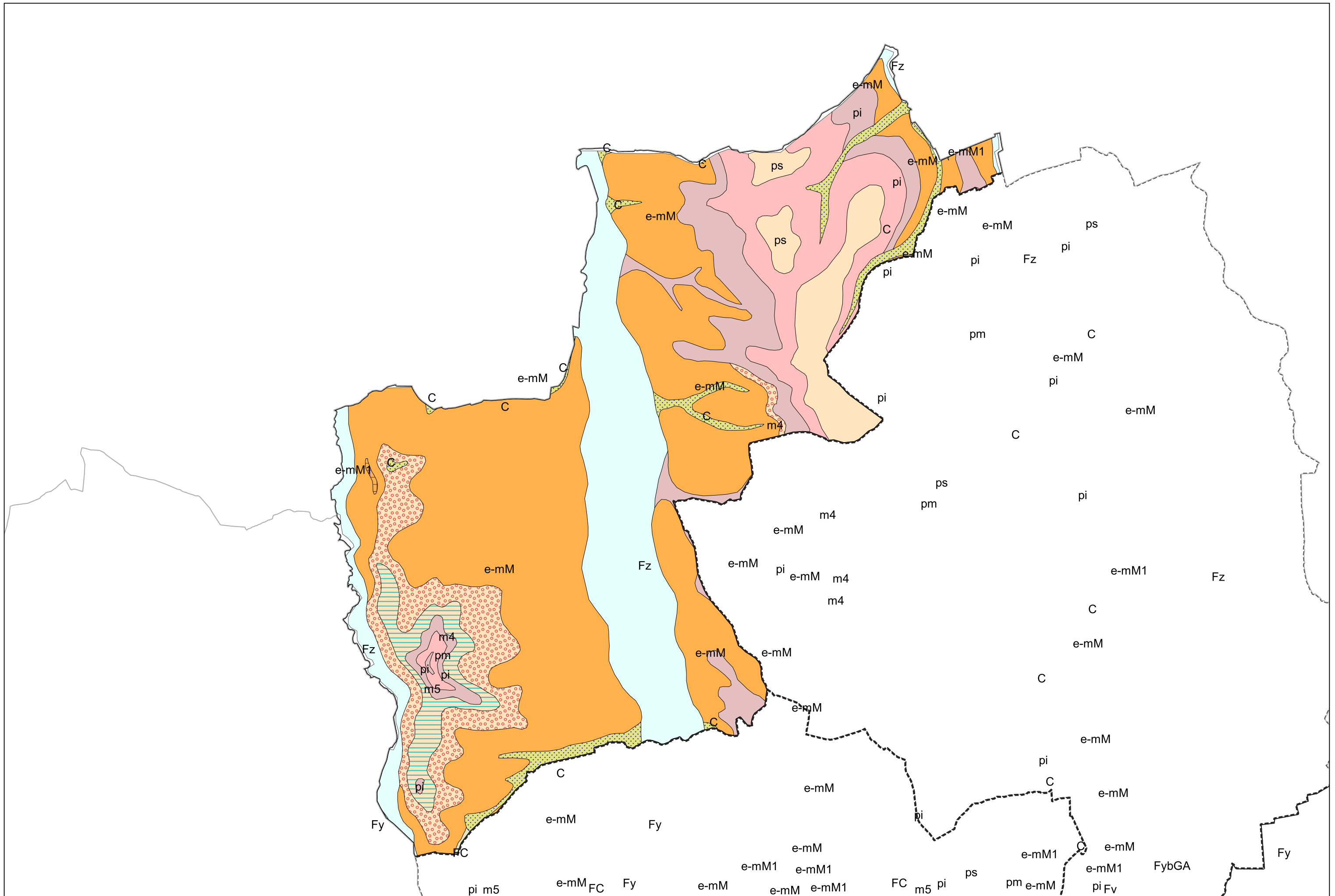


Carte géologique des sols de la commune de Saint-Lanne



Légende la la carte géologique de la commune de Saint-Lanne



C, Colluvions, dépôts de pente indifférenciés - 5



FC, Alluvions et colluvions de fond de vallée - 12



Fz, Alluvions fluviales actuelles et subactuelles - 13



Fy, Alluvions du stade du retrait glaciaire - 14



ps, Pliocène : Nappe alluviale supérieure, graviers et galets - 47



pm, Pliocène : Nappe alluviale moyenne, graviers et galets à matrice sablo-argileuse jaunâtre - 48



pi, Pliocène : Nappe alluviale inférieure, graviers et galets à matrice argilo-sableuse rougeâtre - 49



m5, Tortonien : Formation des Glaises bigarrées, argiles gris-bleu à passées blanchâtres ou rougeâtres - 51



m4, Serravallien : Formation des Sables fauves, sables jaune-ocre à graviers et galets rubéfiés; localement à la base, faciès marins gréseux ou sablo-argileux - 54



e-mM, Eocène - Miocène : Molasses, argiles carbonatées silteuses, gris-bleu à jaunâtres, à passées gréseuses - 63



e-mM1, Eocène - Miocène : Niveau de calcaire à tendance lacustre dans la molasse - 64

