

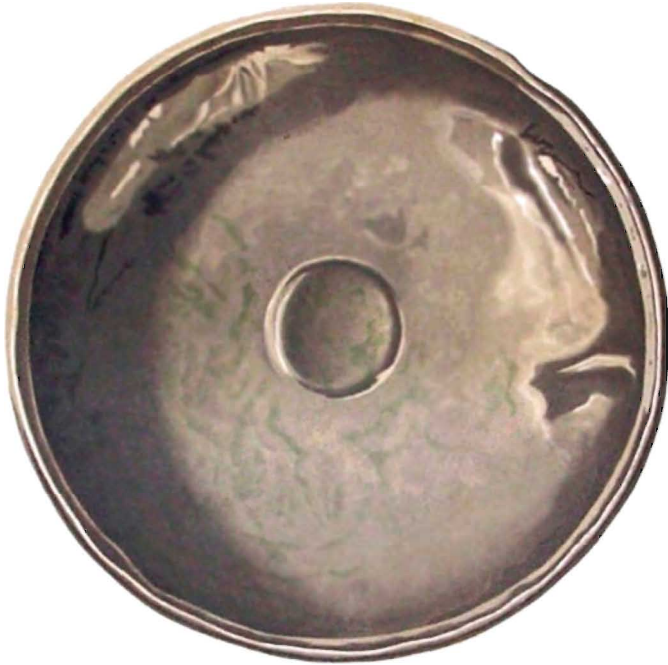


ДРЕВНОСТИ

РОССІЙСКАГО ГОСУДАРСТВА

ОТДѢЛЕНІЕ

V.



1781 АЕБЮГ СЮЮПА
 ВЕНКОНАЕУ СЮРА
 КНАВОЛ АННПРОЕВ
 А ВУАОВУАКТНЗНЕ
 УПТОМН ЗАРВЕ

Музей имени Г. Успенского

Музей имени Г. Успенского

ЦАРА ХИ ПТОДЫПТИН,

УНЕСЕ ВСАДМТИРА ДАИИДОБЕТА ЧЕРНУСОВУМНО.

021. К.

. 102.

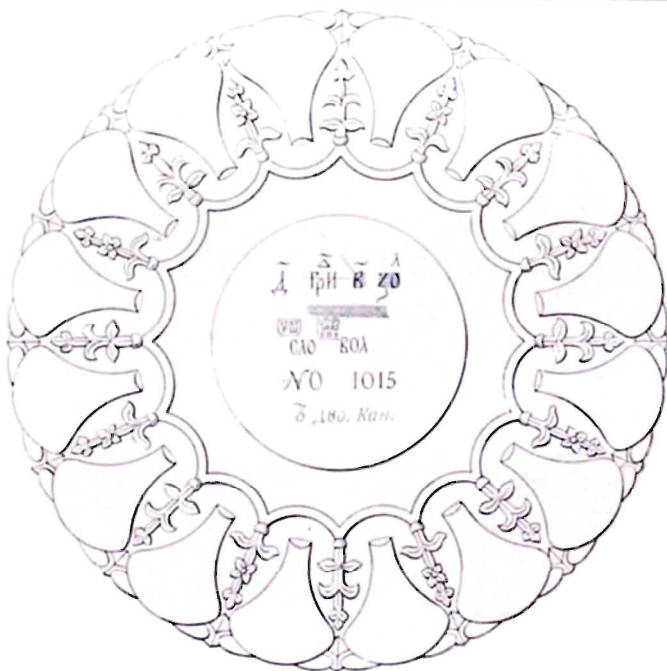


Фотомониторинг © Артс

**СЕРЕБРЯНОЕ ЗОЛОЧЕНОЕ БЛЮДО,
УКРАШЕННОЕ ЭМАЛЬЮ И ВОСТОЧНЫМИ ХРОМОМЪ**

Отд. I.

.152



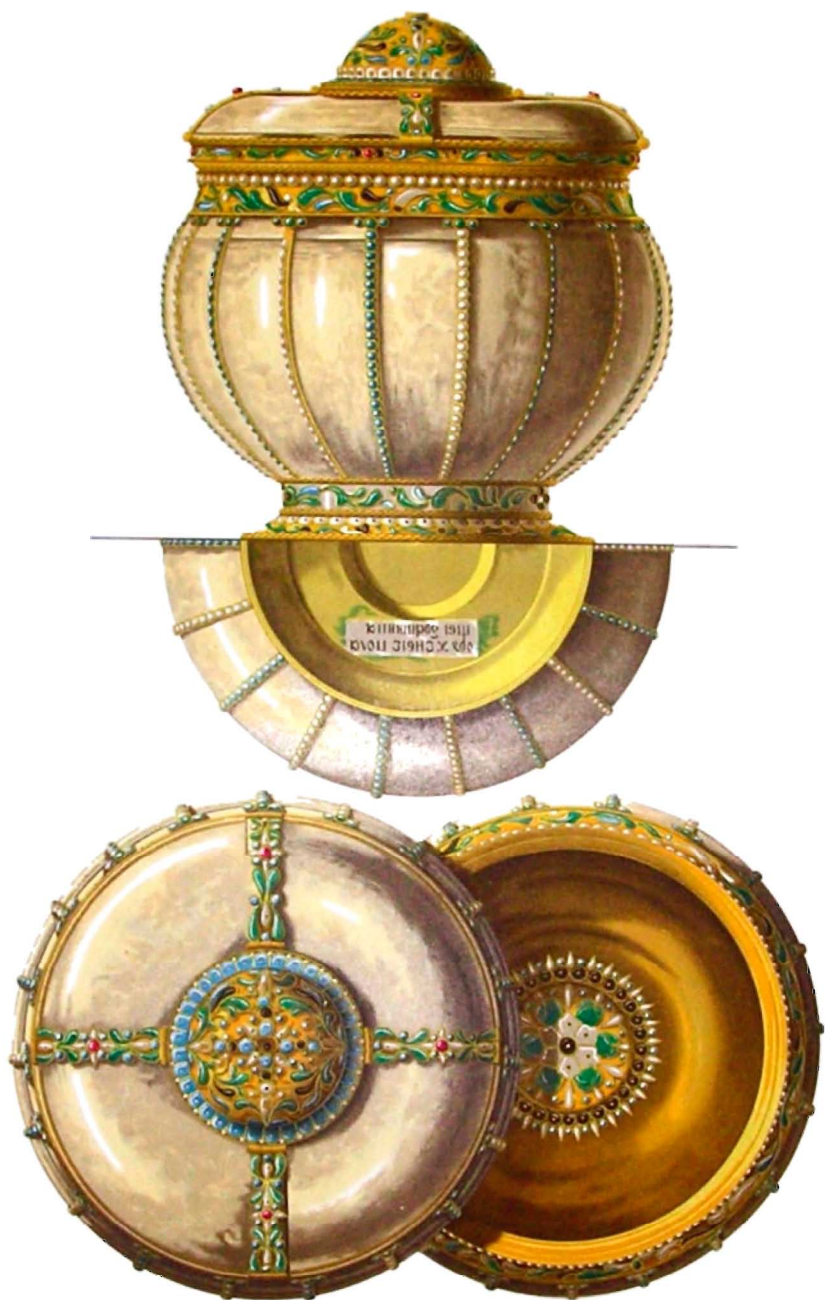
на рис. 10

Крестовина © Архив

СЕРЕБРЯНАЯ ВРАТНА, В. К. ЮАННА Ш.

Отд. Г

№ 4



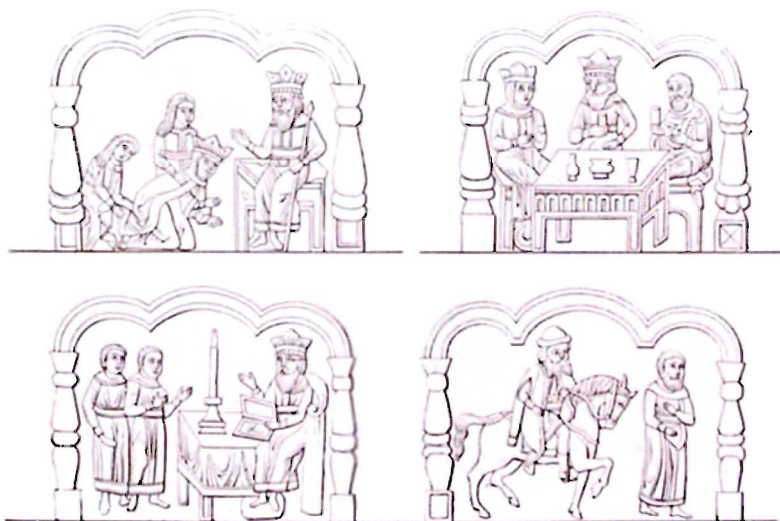
Центральная фото © Артсис

Рис. А.И. Шабалин

КОСТИННАЯ ВРАТИНА, УКРАЩЕННАЯ ФЛЮИФТЪЮ.

Отец

. 123



Декоративная керамика

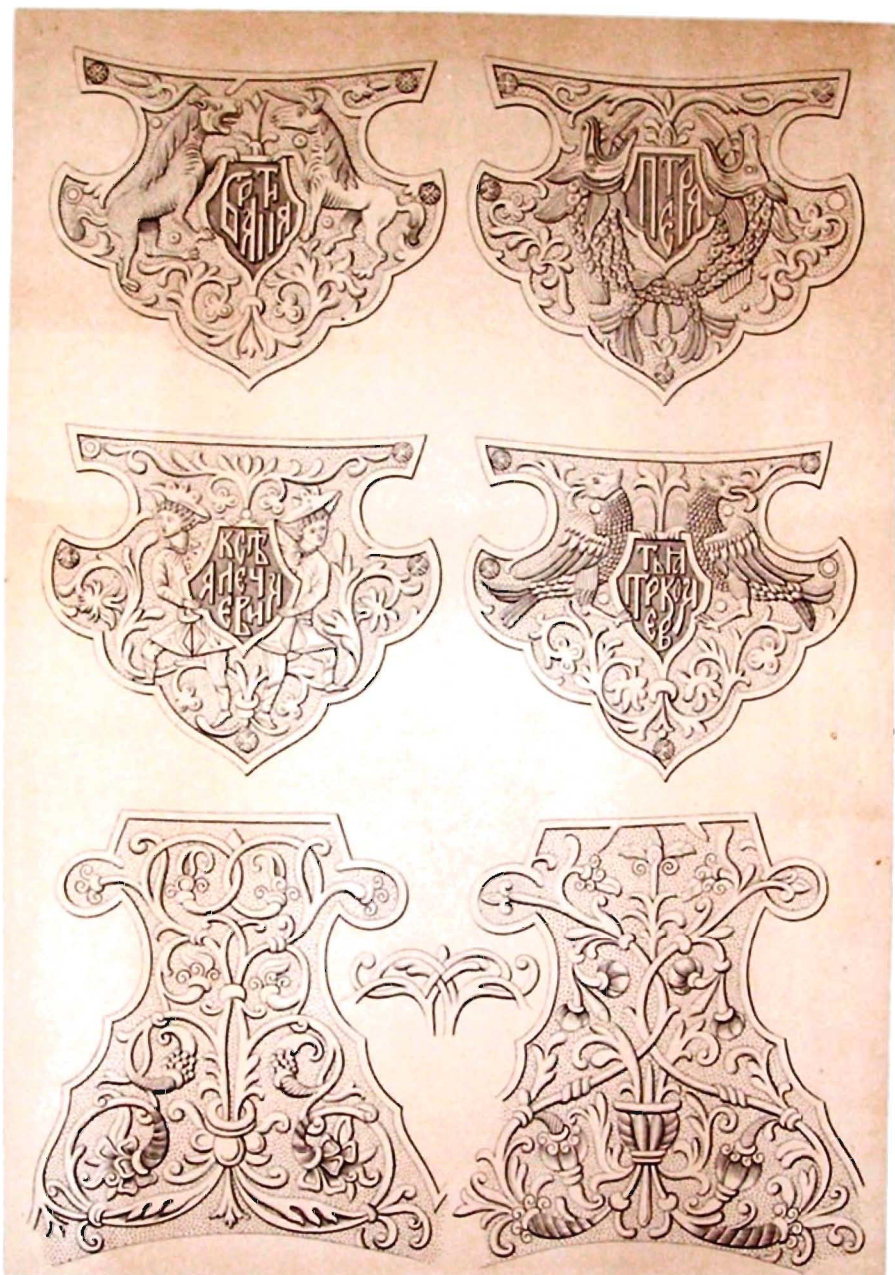
ДРЕВНЯЯ КОРЯЧАЯ ВРАГИМА.

01.1.

11.1.



Орнаменты
 ПЕРВОНАЧАЛЬНАЯ ВРАЩАЮЩАЯСЯ
 ПЕТРА АЛЕКСАНДРОВИЧА ТРЕТЬЯКОВА.



Учен. изд. 1900 г. Архив

ПОДАРОБИНОСТИ ВРАГИНЫ ТРЕТЬЯКОВА.

Отл. к.

Л⁶ к



Дружеское Слово

Слово Дружеское

БРАТ ЛНА ВОЯРИНА НИКИТЫ ИВАНОВИЧА РОЗАНОВА .

Отца:

. М //



ЗЛАТНАЯ ЧАША,

ПОДАРОК ЦАРИ АЛЕКСЕЮ МИХАЙЛОВИЧУ ПАУРПАРХОСЪ КОНОСТЪА

071.1

.122

ПОВЕЛѢНІЕ БРАТІЮМЪ ПРАВИЛАМЪ СЪЗДАНО СЪЗНАНІЕМЪ СЪЗДАЮЩЕГО СЪЗДАЮЩЕГО СЪЗДАЮЩЕГО СЪЗДАЮЩЕГО

ВСНІЯ СЪЗНАЮЩЕГО СЪЗНАЮЩЕГО СЪЗНАЮЩЕГО СЪЗНАЮЩЕГО СЪЗНАЮЩЕГО СЪЗНАЮЩЕГО СЪЗНАЮЩЕГО



БЖІЕ СЮНІ ПОВЕЛІКІЙ РЦІ ВЕЛІКІЙ КІЗІА ВЕЛІКІЙ КІЗІА ВЕЛІКІЙ КІЗІА ВЕЛІКІЙ КІЗІА

ВНІ СЕВЯ ВЕЛІКІЙ КІЗІА ВЕЛІКІЙ КІЗІА ВЕЛІКІЙ КІЗІА ВЕЛІКІЙ КІЗІА ВЕЛІКІЙ КІЗІА ВЕЛІКІЙ КІЗІА

ПОВЕЛІНІЕМЪ ВЕЛІКАГО ДІА ВСІО БРАТІИХЪ НАИВЛЯЕТСА БЦЫНІА ЧАША

ВРАГІНЫ ЦАРІ АЛЕКСАНДРА МИХАЙЛОВИЧА.



СЪВЪРШЕНЪ КОРОЛЕВЪ



№ 100

СЪВЪРШЕНЪ КОРОЛЕВЪ



СЪВЪРШЕНЪ КОРОЛЕВЪ

СЪВЪРШЕНЪ КОРОЛЕВЪ

Министерство В. Царя

№ 100

КУБОКЪ РАКОВИШНЫЙ и ВЪСТУПА ДАРИ АЛЕКСИЯ МИХАЙЛОВИЧА.

Огн. 1.

№ 100.



Техническое черчение

Лекция 10. Силуэты

ЧАША НИМФОВАЯ, УКРАШЕННАЯ ДРАГОЦЕННЫМИ КАМНЯМИ И ЗОЛОТОМ .
 КУБОК ИЗ ЯЙЦА ГИРОФКАЛИЛА, ОПРАВЛЕННЫЙ СЕРЕБРОМ . КУБОК СЕРЕБРЯНЫЙ ПОЗОЛОЧЕННЫЙ .
 Отд. I: .1822

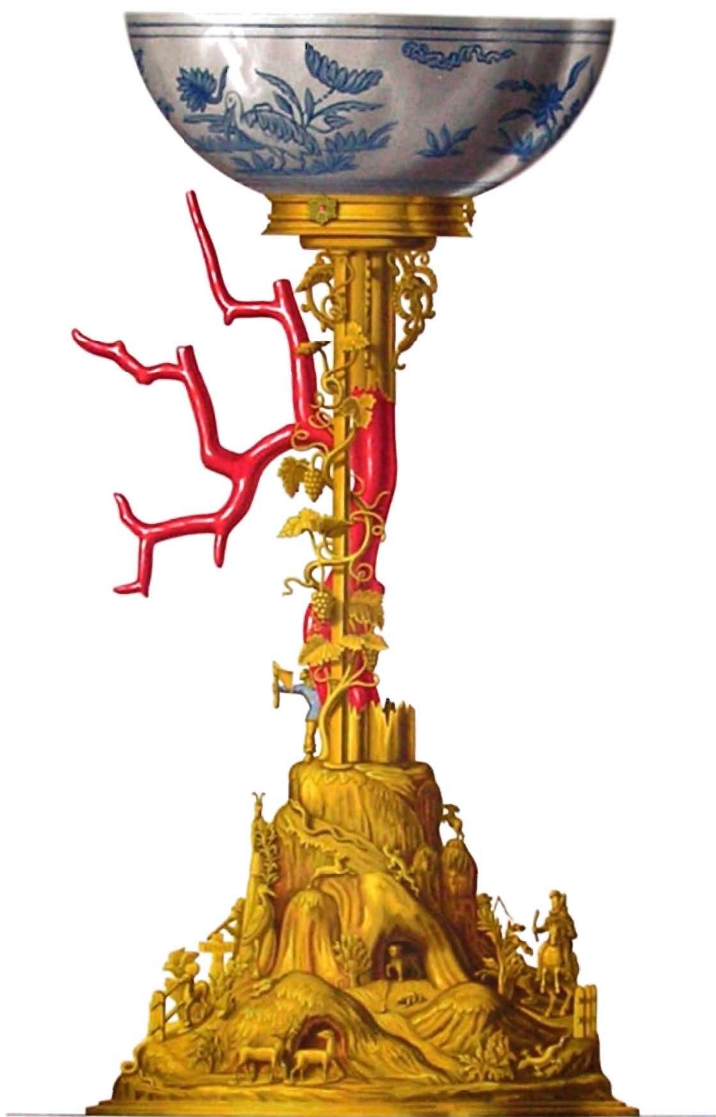


Рис. 1. Чаша 1830 года.

Чаша 1830 года.

ЧАША 1830 ГОДА.

07А. Г.

.1^о 46



«ВЪ ПЕРВУЮ СЪЗДАНА БЫЛА ПЕРВЫМЪ ЦАРЕМЪ ПЕТРОМЪ I»

«ВЪ СЕКУНДУ ПЕРВЫМЪ ЦАРЕМЪ ПЕТРОМЪ I ПЕРВЫМЪ ЦАРЕМЪ ПЕТРОМЪ I»



«ВЪ ПЕРВУЮ СЪЗДАНА БЫЛА ПЕРВЫМЪ ЦАРЕМЪ ПЕТРОМЪ I»



«ВЪ СЕКУНДУ ПЕРВЫМЪ ЦАРЕМЪ ПЕТРОМЪ I ПЕРВЫМЪ ЦАРЕМЪ ПЕТРОМЪ I»

ШАШЕЧКА, ПОЖАЛОВАННАЯ ПЕРВЫМЪ ЦАРЕМЪ ПЕТРОМЪ I,
ЦАРЕВИЧУ АЛЕКСЕЮ ПЕТРОВИЧУ.

ОТД. К.

117



КУБОКЪ ВЪЛНКАРЪ КНЯЗЮ ПАВЛУ ВАРЦЕВЪВИЧА ШЪ.

Отд. V

.134

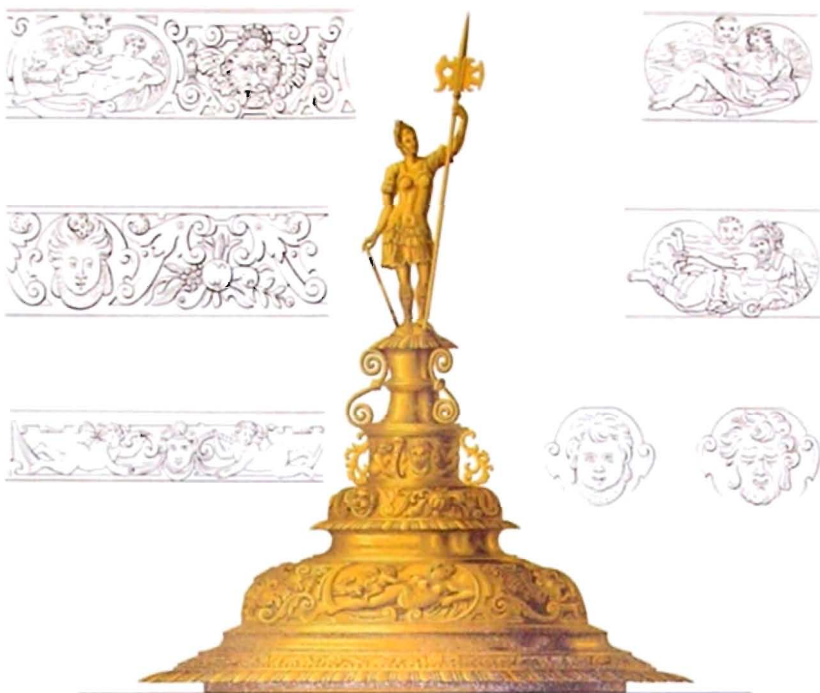


ГЕРБОВЫЙ ПОСВЯЩЕННЫЙ КУБОКЪ КАЗНЫ ЦАРЯ ФЕДОРА ЮДИНОВИЧА

ОТЪ К.

1598 ГОДА.

Л. 28

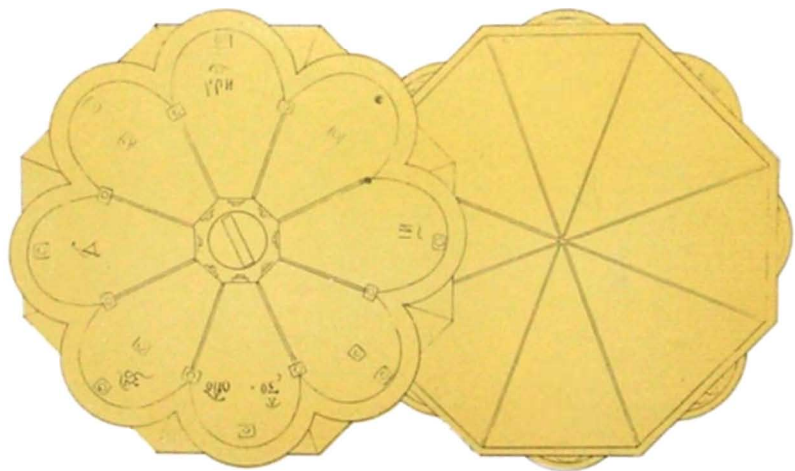


Гравюра © Автор

КРЫША И ПОДРОБНОСТИ КУБКА 1598 ГОДА.

Отт. К.

Л. 20.



Литургическое искусство

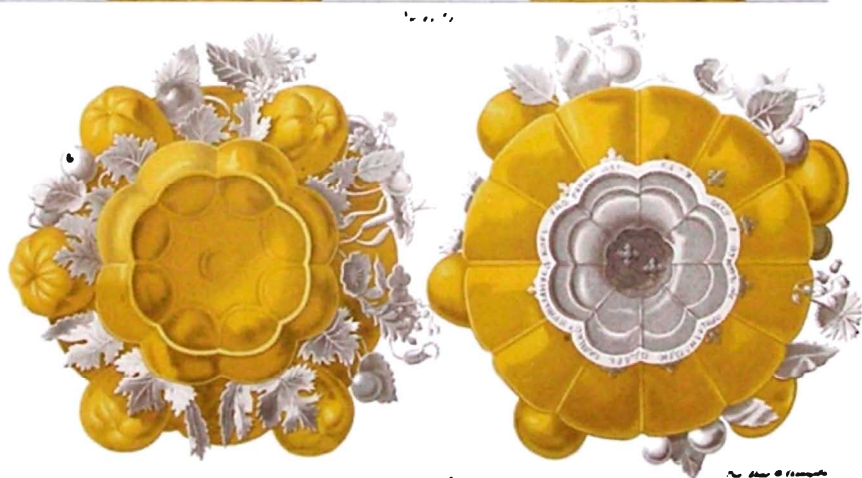
КУВОКЪ ЦАРЯ МИХАИЛА ФЕОДОРОВИЧА.

Отд. I.

. 127



№ 222



Изготовлено в Америке

№ 222

К У В Д К Ъ

ПРЕДАВЛЕНЫ ВЪ ДАРЪ ОТЪ ИМПЕРАТОРА НИКОЛАЯ ПЕРВАГО ВЪ 1846 ГЛАУ.

Отъ Я.

1822.



К. В. Д. К. В.,

ИЗДАНИЕ ЦАРЯ АЛЕКСАНДРА НИКОЛАЕВИЧА ВЪ ДАРСКОЙ КОРОНЫ КРЕМЛЕВЪ,

071. Г.

25 1348 2.

.15 21.



Эскизы Ф. Араго

Дет. 1800 Н. Саломея

МЕДИАННЫЙ ВОДИЧНЫЙ КАРМАННЫЙ ЧАСЫ.

Ост. 1

. 18 88



Хронографическое изображение Ф. Дрегера

Лит. 1800-1810-е гг.

СЕРЕБРЯНЫЙ ЗОЛОТЫЙ КУБОКЪ.

1721.

. 1725

Библиотека "Руниверс"



КОВШЪ ВЪЛНГАТЪ КНЯЗЯ ЮВАННА ВАГЪЛЪВЪИЧА ШЪ



— — — — —

К Д В Ш Ь,



1000



СЕРЕБРЯНАЯ ПЕРВЕНЦА ЦАРИ ВЕФДРА ЮДАНОВИЧА И
ЗЛАТОЙ КОПИЦЬ ЦАРИ ВОРИСА РАФАНОВА.

0001.

. 1-28



Крестовидная чаша

Чаша с крыльями

КРУЖКА ЦАРЯ МИХАИЛА ФЕОДОРОВИЧА.

0721.

.12 89.



1730

1730

СЕРЕБРЯНАЯ ЗОЛОЧЕНАЯ КРУЖКА, УКРАШЕННАЯ ЭМАЛЬЮ.

024.Е

1730



Кружка из серебра

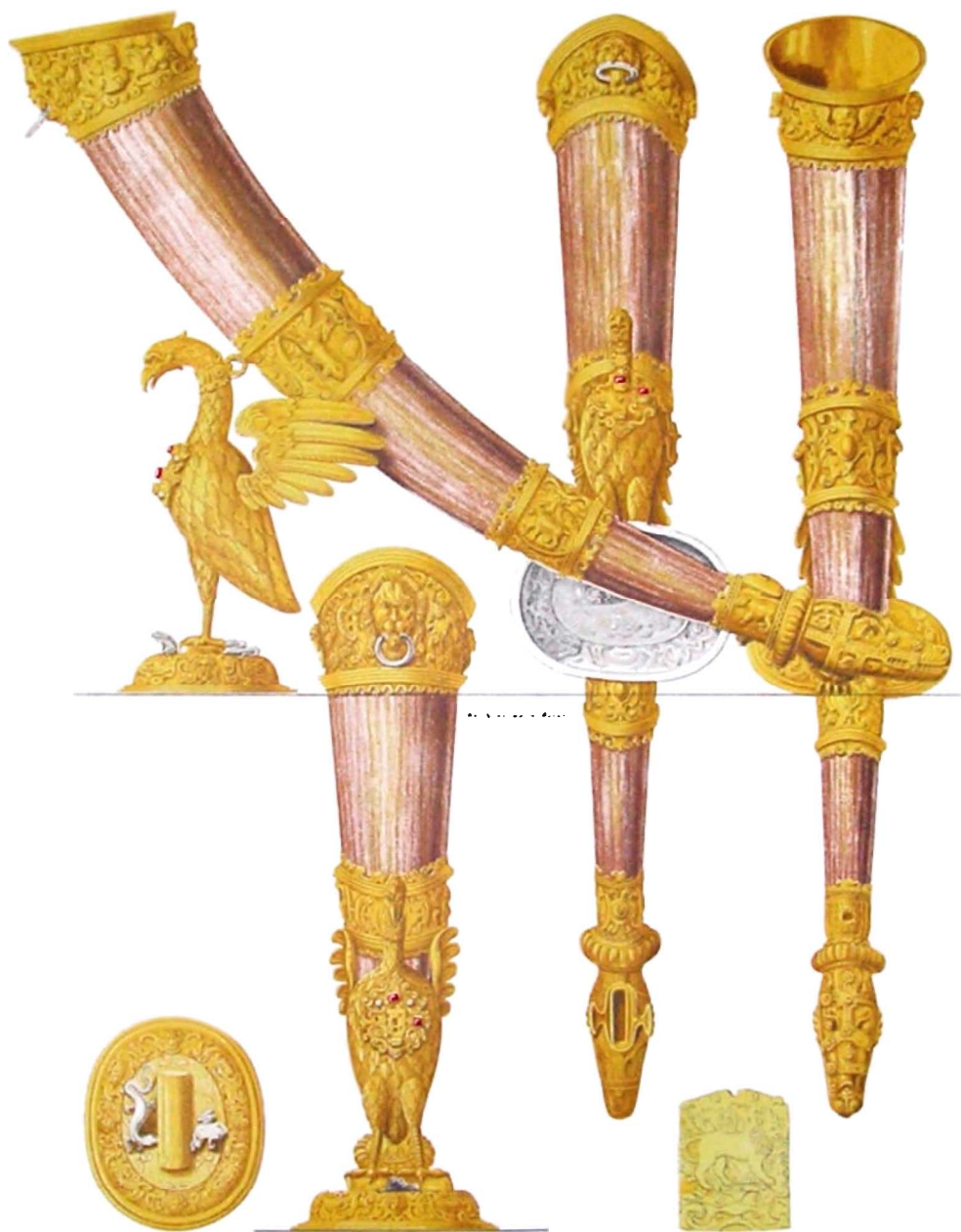


Рог из рога



А. СЕРЕБРЯНАЯ КРУЖКА, УКРАШЕННАЯ ЭМАЛЬЮ И КАМНЯМИ.
 В. ТУРНИ РОГ, ОБРАБОТАННЫЙ ЗОЛОТОМ И КАМНЯМИ.
 С. ПЛ.

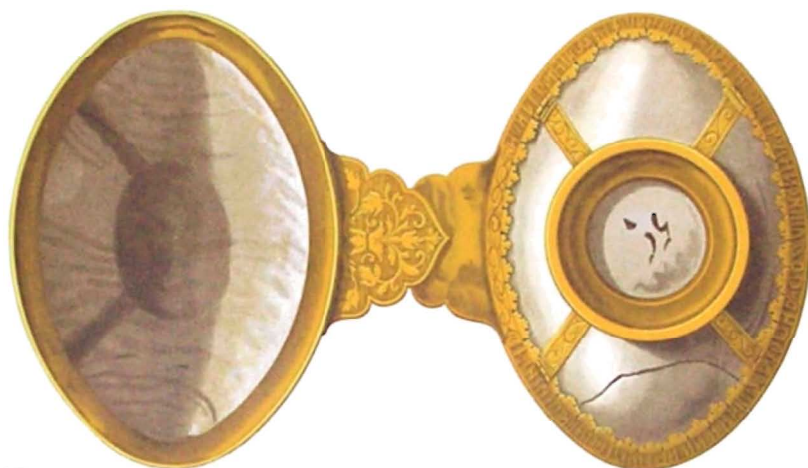
1831



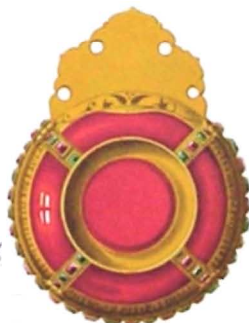
071 K

Р Д Р Ч.

.15.52.



«ИСТОРИЯ»



СНЕЖНИКОВСКИЕ * ИСТОРИЧЕСКИЕ

* ИСТОРИЧЕСКИЕ *

Коллекция * Архив

См. № 10000000

1. ЧАЛІК ЦАРЯ ВАРЛААМ ТИМОФІЕВИЧА ШУЙСЬКАГО .

2. ЧАЛІК ЦАРЯ МИХАИЛА ФЕДОРОВИЧА .



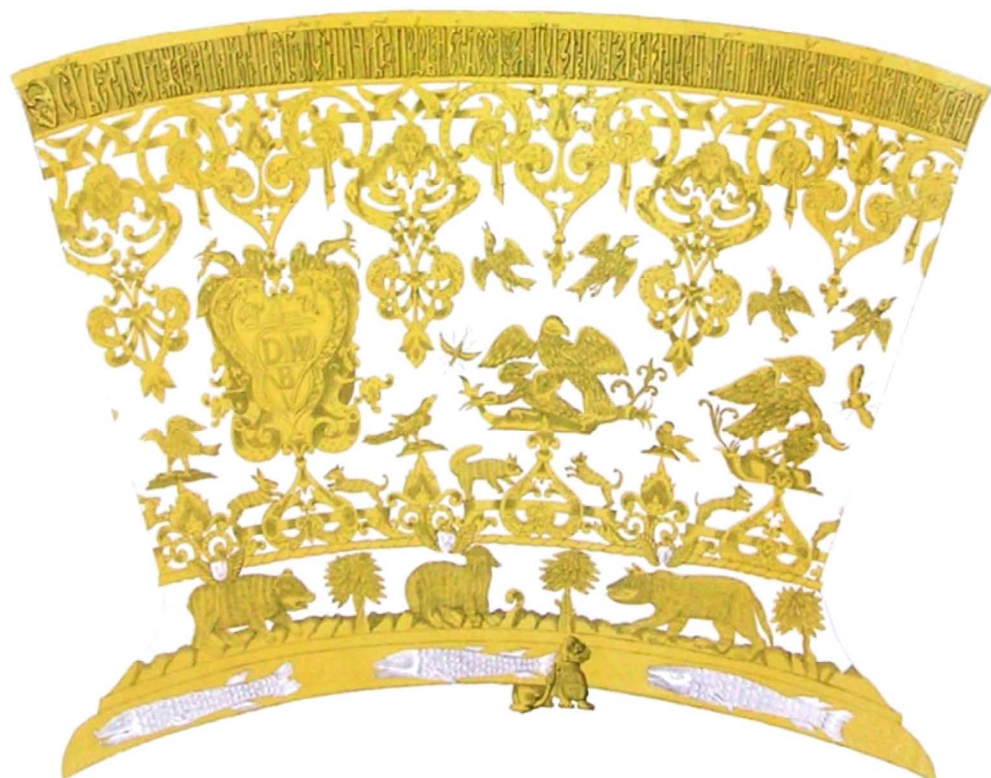
Рисунки работы Ф. Крестова

Р Т Д Ш А

ИКОНИКИ ЕЛЕНА ФЕОДОРОВНА, БЫВШЕЙ ЦАРИЦЫ ЕВДОКИИ ФЕОДОРОВНЫ

072 К

№ 20



Архитекторы В. Давидов

Рис. М. В. Савицкий

СЕРЕБРЯНАЯ СТОЛА.

Отд. К.

М. М.



Музей императрицы Екатерины II

ФАРФОРДВАН СЪТЪН ЦАРЕВИЧА БОАНА БОАМНДВИЧА.

07.1.17

.17.20



С. У. Л. Е. Н.,

С. У. Л. Е. Н.,

С. У. Л. Е. Н.,

ПРИСЛАННАЯ ЦАРЮ ИХШАНУ ФЕОДОРОВИЧУ ОТЪ АНГЛИЙСКАГО КОРОЛЯ ВЪ 1654 ГОДУ.

От: С.

. 1711



Г. С. Л. И. И.

Г. С. Л. И. И.

021. В.

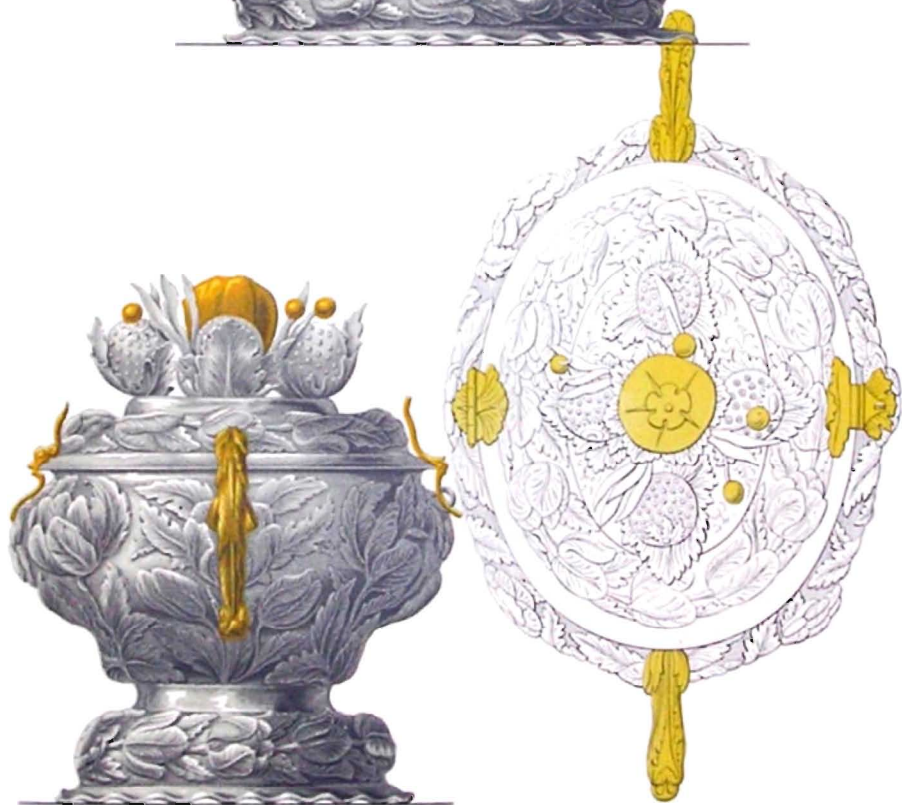
. 12. XV.



Крестовниковъ В. А. изобр.

Рис. 100. В. Крестовниковъ

ВОРОНОКЪ ЦАРИЦЫ ЕВДОКИИ (ВОЛНОКНИАХЪ ЕЛЕНЕ) ФЕОДОРОВНЫ.
 Отд. К. Л. 11



Дизайнер: В. Кривошеин

КРЮШНЯ.

Отл. К.

№ 40.



Гравировщик Ф. Артемов

Рис. худ. Ф. Савицкий

ТАРЕЛКА ЦАРЯ АЛЕКСЕЯ МИХАЙЛОВИЧА.

Отд. I.

№ 42



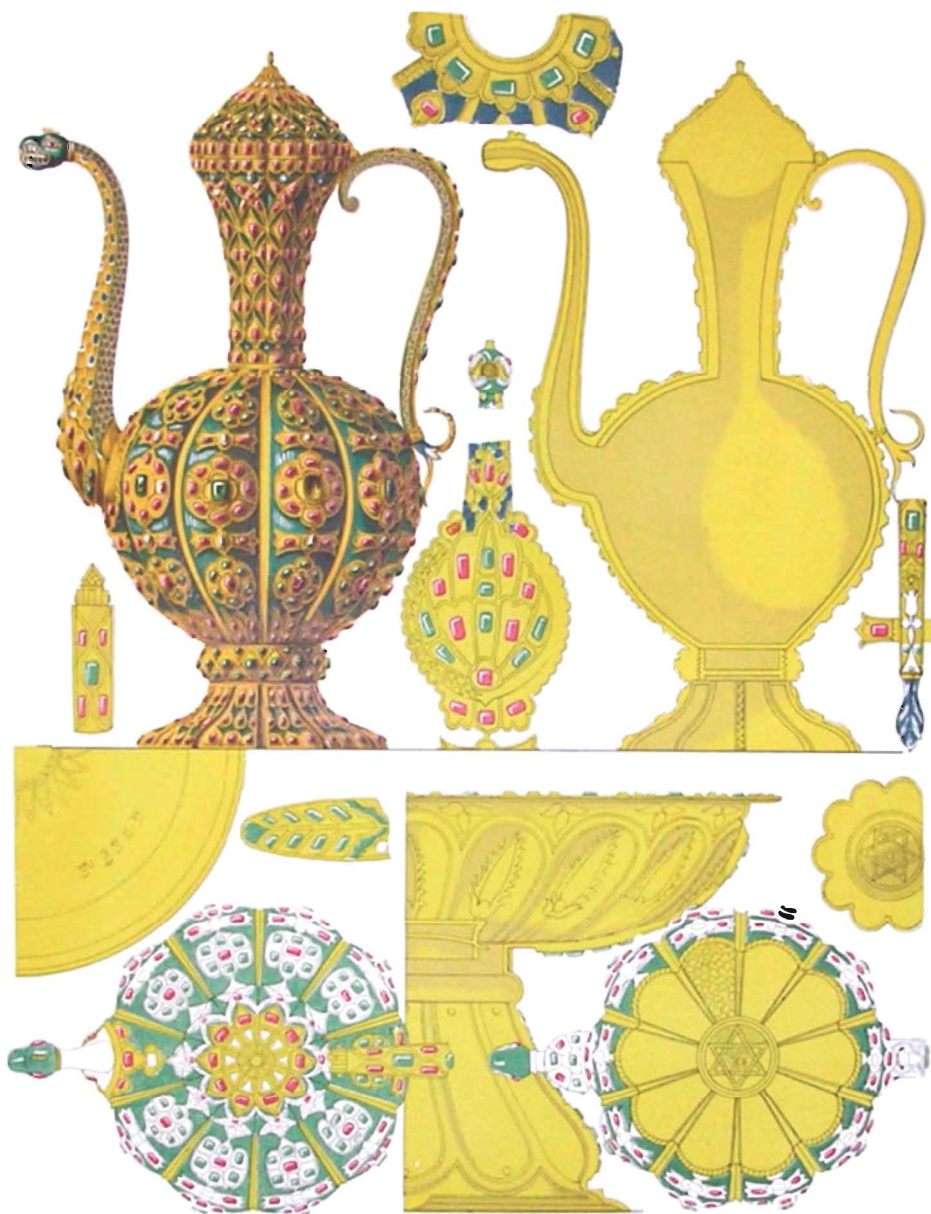
Фотоминералог Ф. Дрозд

Рис. А. И. Соловьев

ТАРЕЛКА ПОЖАЛОВАННАЯ ЦАРИЦЕЮ НАТАЛІЕЮ КИРИЛОВНОЮ
ЦАРЕВИЧУ АЛЕКСІЕМЪ ПЕТРОВИЧУ, И ЯШМОВЫЙ КУВОКЪ.

Ориг.

. 1862.



РУКМДИНИКЪ,
 ЦАРИЦЕ КАТАЛИХ КУРМАСЪНИ.



Художник-орнаментист Ф. Дрозд

ЛАХАНЪ, КЪ РУКОМОЙНИКУ ЦАРИЦЫ НАТАЛІИ КИРИЛОВНЫ.

ОТЛ. К.

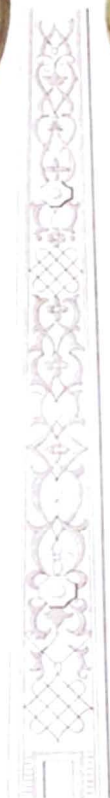
.№ 25



СЕРЕБРЯНЫЙ ЗОЛОТЫЙ РУКОФОННИКЪ,
 УКРАШЕННЫЙ ДРАГОЦЕННЫМИ КАМЕНЯМИ, ФИЯНФТОМЪ И ИРРИСАЕМЪ.

Одн. к.

№ 66



РАССЕЛДВИЖКОЕ ДВАДВЕРНЕСЕ.



422

СЕРЕБРЯНЫЙ РУКОЖАЙНИКЪ.

Отд. К.

Л. К.

Библиотека "Руниверс"



СЕРЕБРЯНАЯ ЛОХАНЬ,
УКРАШЕННАЯ ВОСТОЧНЫМ ХРИСТАЛЕМ И ДРАГОЦЕННЫМИ КАМЕНЬЯМИ

0251

М 2



ВОНКА ЛІЗЬ ВОГІТОНАРО ХРІСТАЛИ, ВЪ СЕРЕБРЯНОЇ ОПРАВЬ.

ОТД. Г.

Л. 30.



Архитекторъ В. Кривъ

Рис. М. П. Кривъ

РОСКОШНИКЪ .

Отъ К.

М. 98.



ДР. К. П.
 ПЕРВЯННЫЙ ПОВЗОЛОЧЕННЫЙ ГУДОКЪ,
 ПЕРШАВШЫЙ ВЪ ДАРЪ СЪЕ ШВЕДСКАГО КОРОЛЕ ВЪ 1864

Отд. К.

№ 52



Художник Ф. Артемов

Рис. Арт. Ф. Артемов

ЯШМОВЫЕ СОЛОНКИ.

Отд. I.

№ 56.



Минералогический музей

Музей истории

СЕРЕБРЯНЫЙ ЦВЕТНИКЪ, СОЛОНКА и КУБОКЪ 1883 ГОДА
 ОДЖ: .М.М.



071 Г

ЦАРСКИЕ ЗОЛЮЖИ ДРОЖИ И ВЪЛКЪ.

.12.26



Бронза и серебро

Л. М. М. М. М.

Л. М. М. М. и Б. М. М. М.

0731.

Л. М.



Музейно-художественная фотография © Артцентр

Рис. 1000 © Л. Савицкий

ЛОЖКИ, ВИЛКИ и НОЖИ.

Ор. 1.

Л. 55.



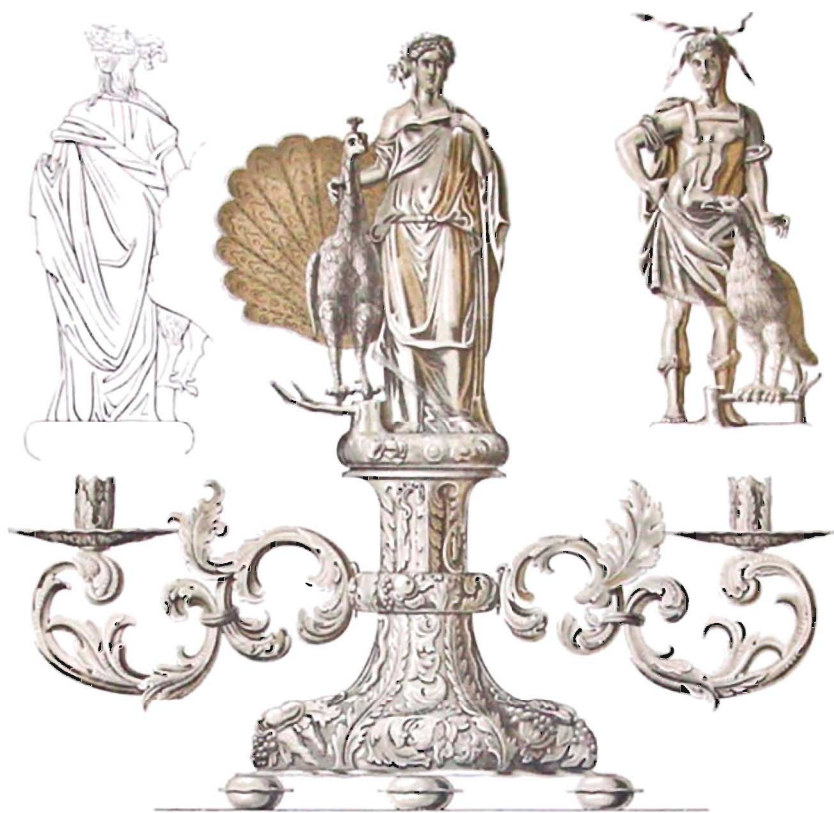
Чернышевский В. С.

Л. М. М. М. М.

1. НОСЪ КЪ КОНЮШЕГО БО ГРИНА ДМИТРИЯ ИВАНОВИ ОВНАЧАГО АХУНОВА
 2. ЧАРКА СОЛНИЦЕГО ФА ДРАГІИ НАСІНІ ВЪ ПУРЪ ЗАНІ НА
 3. СЕРЕБРЯНАЯ МОНЕТА ВЪ ЯРОСЛАВІ
 4. ГОКОЛІЦЫЙ КОГОДЪ, ОПРАКІЕНІЙ СЕРЕБРОМЪ
 5. МЕДУВЪЗІЙ КОГОДЪ, ОПРАКІЕНІЙ СЕРЕБРОМЪ ПРИНАДЛЕЖАВШІЙ КН. ИВ. ОДА ЗАСЪХІНУ.

ОТД. I.

. 16.50



Промышленная Академия

ПЕРВЫЙ ПОДВЪЧНИКЪ,
 ПОСЛУЖИВШІЙ ХЪЗЪ ПЕРСОБЪМЪ ПЕТРАСА, ВЪ 1845.

Ст. V.

.13 61.



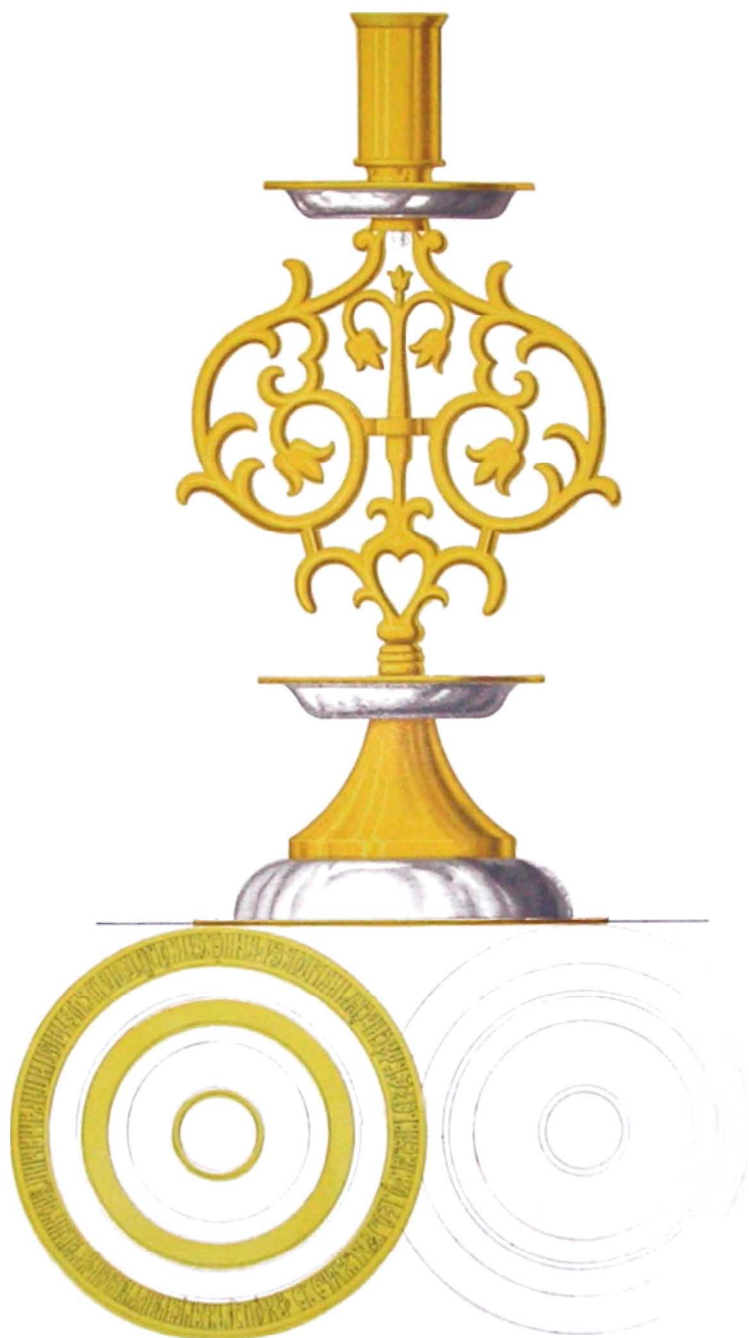
Серебряный Ф. Грин

СРЕБЯНЫЙ ТЕРЕВЪРНЫЙ ПОДЪВЪЧНИКЪ.

ПРОИЗВЕДЕНО ВЪ САНКТЪ-ПЕТЕРБУРГѢ ПОДЪВЪЧНИКЪМЪ Ф. ГРИНЪМЪ, ВЪ 1848 ГОДУ.

070.6

.1262



СЕРЕБРЯНЫЙ ПОДСВЬЧНИКЪ.

СДЕЛАННО ВОСРЕДЪ ВОСТОКЪ: ИХОРЪ, ДИОТЪ КОРЪ, № 17

ОТД. II

.183



Крестовина в бронзе

Л. С. С. С.

щипцы, футляръ для щипцовъ и подсвѣчники.
 Отд. V. М. 60.



Уманский музей. © Архив

Рис. 100. © Суворова

ПОДСВЪЧНИКИ .

0711

1161



Уральский музей

Л. М. М. М. М.

ЗЕРКАЛО ЦАРИЦЫ ПАТАЛИИ КИРИЛЛОВНЫ.

ОТД. К

. 1366



Кремлевский музей-заповедник

Собрание Государственного музея

ЗАДНЯЯ СТОРОНА ЗЕРКАЛА ЦАРИЦЫ НАТАЛИИ КЛЕРИЛОВНЫ.

02.01.17

1.17.17



ҚАЗАҚСТАН РЕСПУБЛИКАСЫ

М. А. Ш. 1998

БАХАЛД ҚАРҒЫ ПАТАЛЫ ҚИРЛЫВЫ.

01.11

01.11



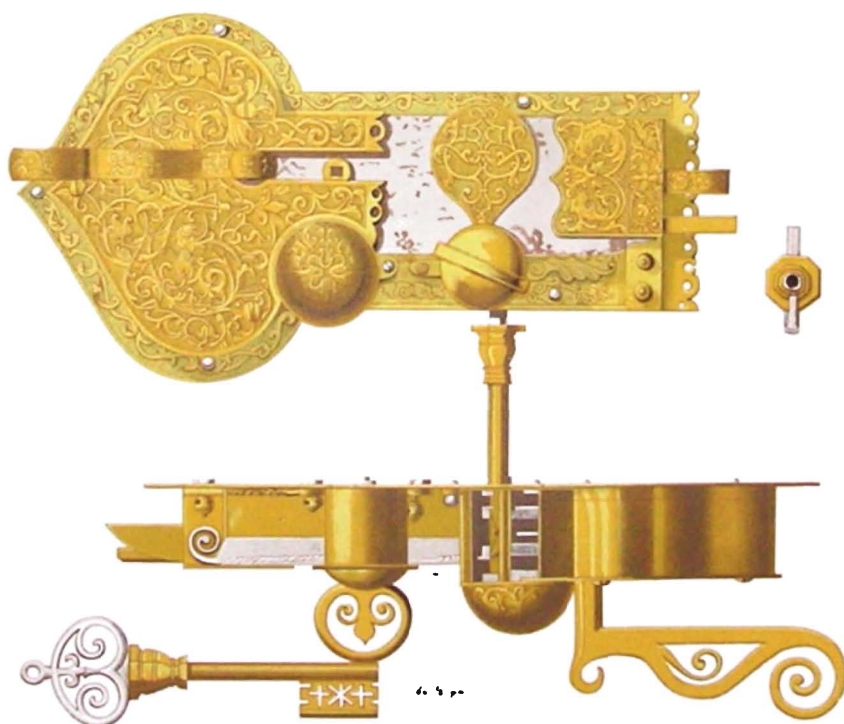
С. С. С. С. С.

С. С. С. С. С.

ЧЕРНИЦА ЦАРЯ МИХАИЛА БЕДЯРВИЧА.

ОТД. К.

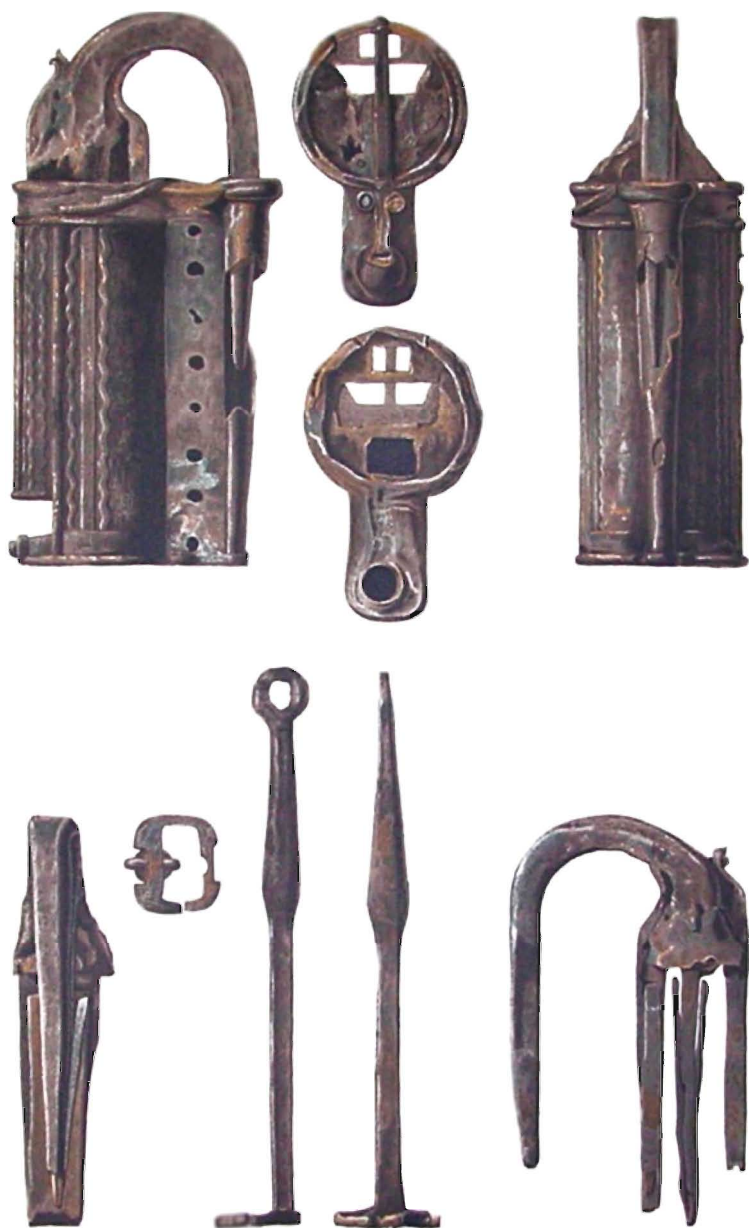
. 1869.



МЯДНАЯ ЧЕРНИЛИЦА и СТАРИННЫЙ ПОВОДОЧНЫЙ ЗАМОКЪ.
Отср. Л. М.



ГЛОБУС
СЪЗДАНЫМЪ
ПЕРВЫМЪ ПЛОДЪМЪ
ЦАРЯ АЛЕКСАНДРА НИКОЛАЕВИЧА



ДРЕВНИЙ ЗАМОКЪ.
 (НАЙДЕННЫЙ ВЪ МОСК. КРЕМЛѢ)

