

Ferramentas de contribuição em massa no Wikidata e Commons

Página da capacitação:

[w.wiki/5Se\\$](https://w.wiki/5Se$)



Agenda da nossa capacitação

Agenda

- Introdução
- Atividade participativa
- Fluxos de contribuições no Wikidata e Wikimedia Commons
- Demonstração de ferramentas de contribuição em massa
- Sessão de discussão + dúvidas



Introdução

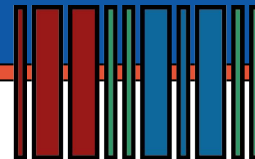


Wikimedia Commons

Repositório de mídias livres

~83,4 milhões de arquivos
de mídia

~37 mil editores(as) ativos



Wikidata

Repositório de dados livres

~99,4 milhões de itens
estruturados

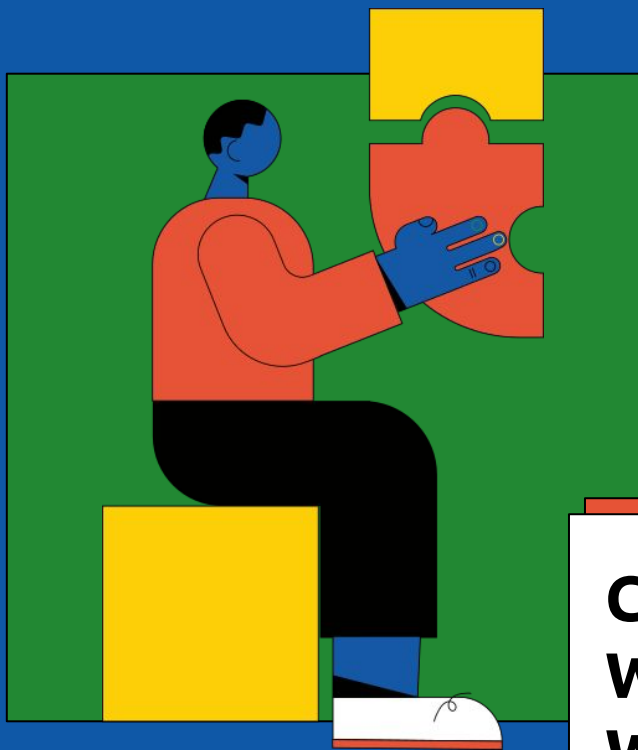
23+ mil editores(as) ativos

Atividade

Refleta e anote as atividades Wiki (não necessariamente no Commons ou no Wikidata) que você gasta mais tempo para realizar.

10 minutos

Discussão



Carregamentos no Wikidata e no Wikimedia Commons

Carregamento de metadados

- Existem diversos métodos e ferramentas de wikidatificação, edição e carregamento no Wikidata:
 - **Interface de usuário** (manualmente);
 - **Quickstatements** ([w.wiki/rV](https://www.wikidata.org/wiki/rV));
 - Wiki Museu do Ipiranga ([w.wiki/3FfZ](https://www.wikidata.org/wiki/3FfZ));
 - OpenRefine ([w.wiki/5G92](https://www.wikidata.org/wiki/5G92));
 - e outras ferramentas ([w.wiki/5V3Y](https://www.wikidata.org/wiki/5V3Y))

Edições manuais

- Cada declaração deve ser adicionada clicando-se nos links “Adicionar X” na página de cada item;
- Existem scripts e gadgets que facilitam as edições manuais (w.wiki/5V3d).

QuickStatements

- Declarações, qualificadores e referências são editadas com comandos sem exigir dedicação exclusiva do operador;
- Pode exigir um pouco de conhecimento de tabelas e/ou operação de outras ferramentas.

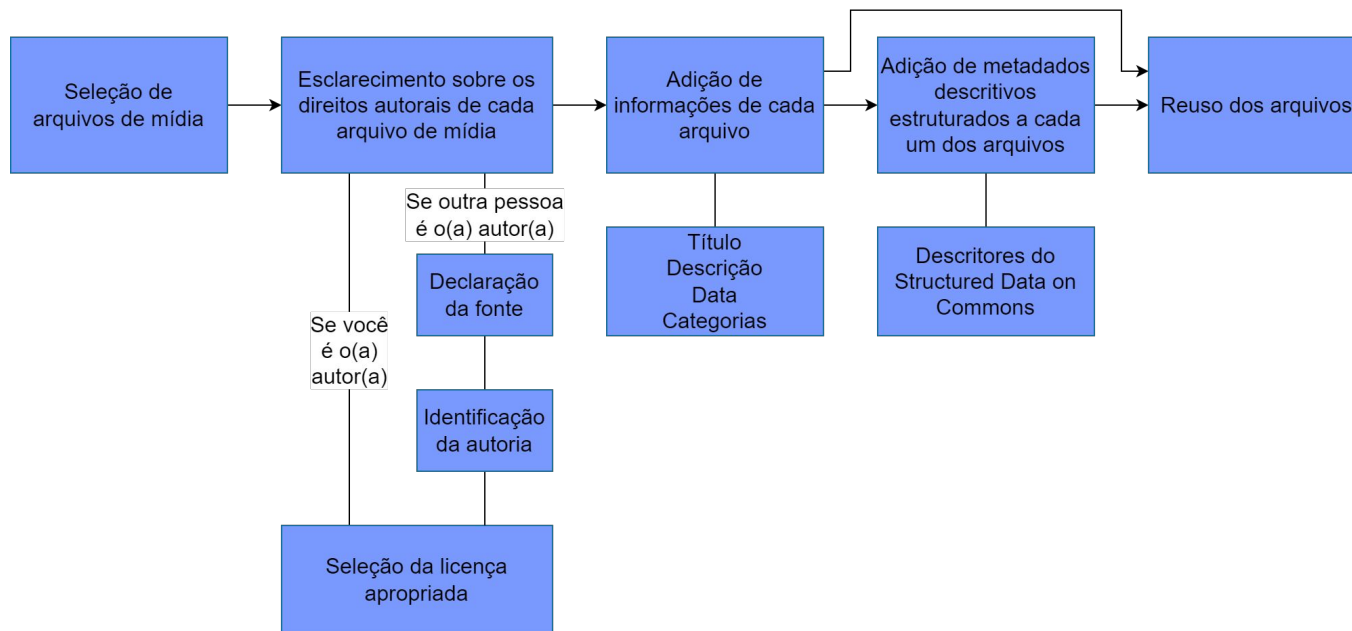
Carregamento de arquivos de mídia

- Existem diversos métodos de carregamento no Wikimedia

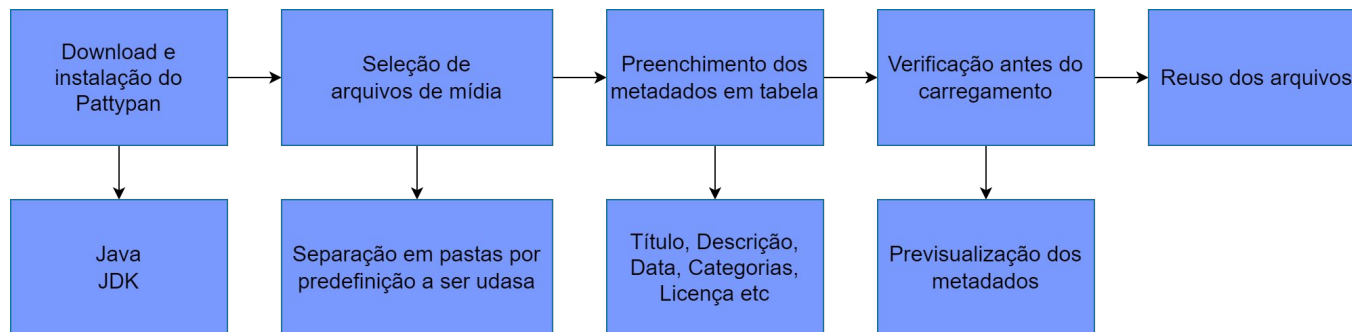
Commons:

- **UploadWizard** (w.wiki/rV);
- **Pattypan** (w.wiki/aod);
- OpenRefine (w.wiki/5G92);
- e outras ferramentas (w.wiki/4PNN)

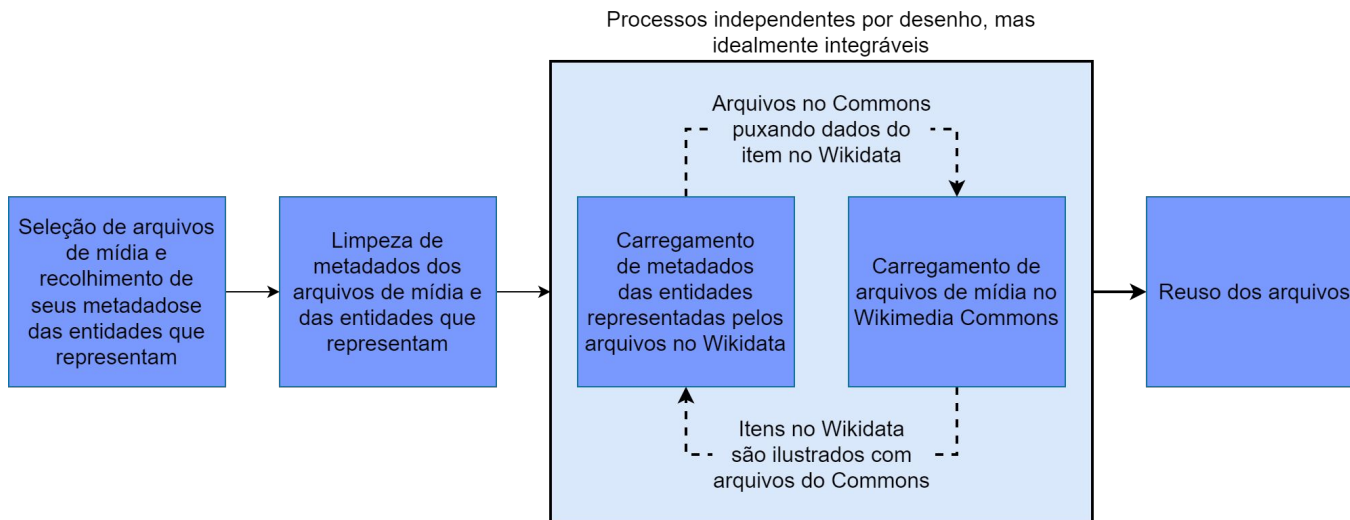
Fluxograma de contribuições pelo método padrão



Fluxograma de contribuições pelo Pabbypan



Fluxograma da integração Wikidata-Commons



Demonstração

Demonstração

- Carregaremos metadados de artigos de revistas acadêmicas em licença livre usando o QuickStatements;
 - A tabela modelo está disponível [aqui](#);
 - Página de ajuda do Quick Statements (w.wiki/Z3Y) e Wikidata Lab sobre a ferramenta ([w.wiki/\\$DR](http://w.wiki/$DR))
- Carregaremos os PDFs dos artigos usando o Pappypan;
 - A tabela modelo está disponível [aqui](#);
 - Manual da ferramenta disponível [aqui](#).

**Discussão
+
Dúvidas**



Organização:

Grupo de usuários
WMB
Wiki Movimento Brasil

Apoio:


WIKIMEDIA
FOUNDATION


GOETHE
INSTITUT

nic.br **egi.br**