

愚昧御記

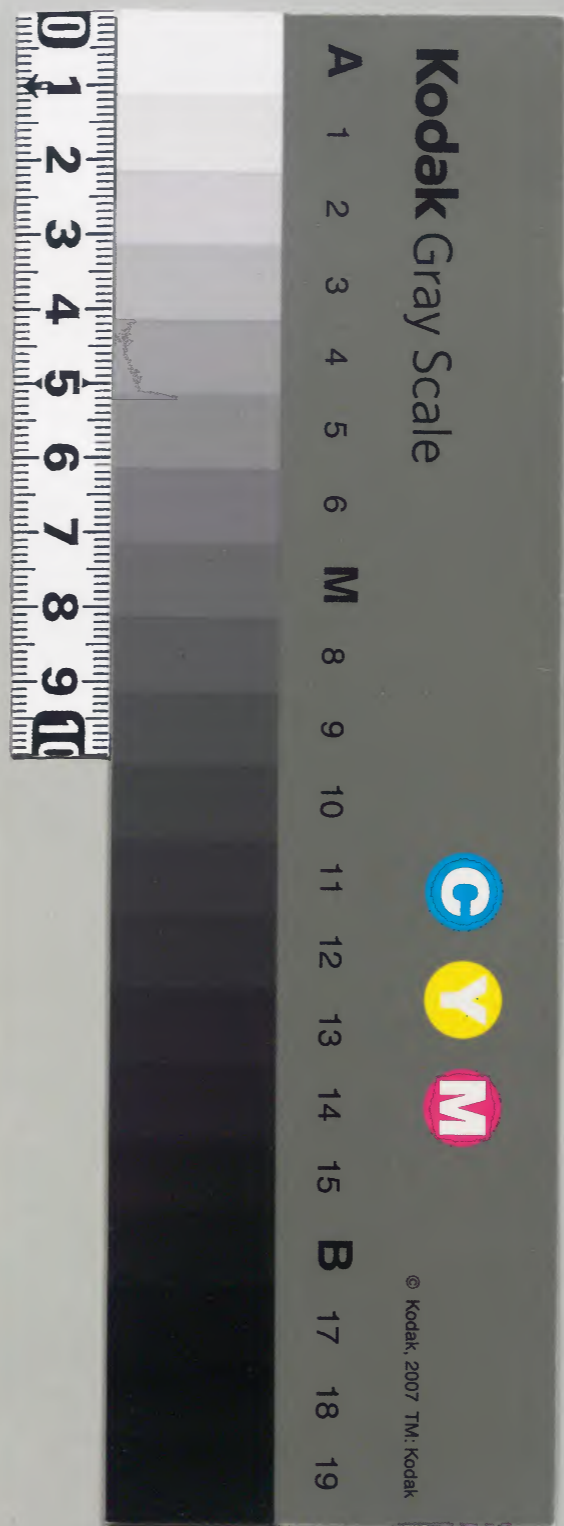
仁安二年秋

| | | | |
|----|----|----|---|
| 庫 | 文 | 閣 | 内 |
| 一六 | 三二 | 一五 | 和 |
| 一函 | 九三 | 五冊 | 書 |
| 架 | 七號 | 類 | |

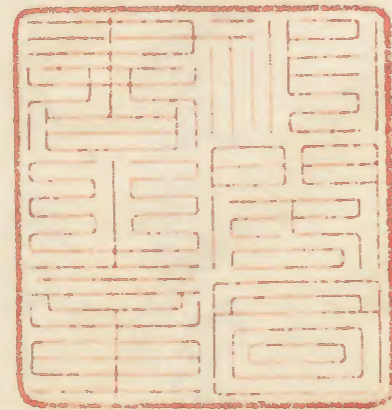
200
和

| | |
|------|----------|
| 内閣文庫 | |
| 番號 | 和 32937 |
| 冊數 | 15 (2) |
| 函號 | 161 71 |

共丁五



向 200



内乙
庫耶



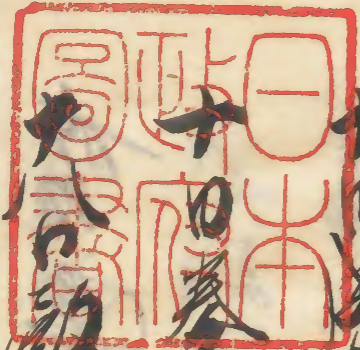
仁安二年

七月

十日
檄
防
奏

十日
新
言
願
御
酒
酌
也

杉山父庫



十日
成
法
院
念
經

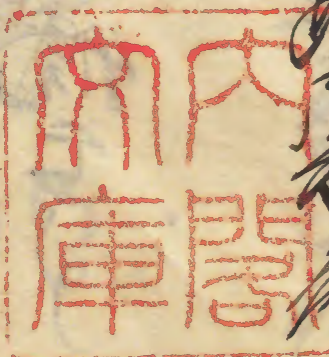
十日
大
公
任
也

十日
奏
設
立
宣
命

十日
務
政
事
也

十日
教
名
君
任
也

九月



六日
殿
下
祓
儀
也
十日
新
言
也

十日
新
言
也

音晴未殊行兼法橋与
海論之信依還如方也
仍且下西轄兼后上行
則更云

古夫臨于刻行中華法橋
寺括政以心如成群危危
中將行海痛一張布張于正
體後名被如即之還却
九月晴依遠志游心記

擬陽奏

依例如中道依男可唱孫記
名号百子通
十日已天晴已刻行如兼擬陽奏名字通
給一因所行兼如內者人依應尔記一擬
陽奏記在還去与之有人以藏人得奏
若此劫行以信持如用應之教裁正外
記之在卷之在信之在二者輔代由兼
之於百兩輔兼入之即名員按按如見
一這係入外記以之還立少延平起

免法成与先气州中綱 亦交權吏邦
年事如右大亦未治外取下曰之世統未治
子³¹退也依家廟也
大日美毛自以中乃定家行亦送云只今
了身降新節 例輿子公降舉行
亦上之 辨力亦字之也亦未以
十九日可定 取中亦云即日也 依不德系
亦上近所明白一故行必之云亦 返云云
亦字如心亦快難有者

在日已即已晴早且以中乃湯息之也乃經
如梅下事仕九為如正快之也一申
別行日務政殿亦臨云台亦下也
一印世一人系仕如快也等

申云以力惟如快也快之氣惟即之
老後憐之也 日亦進引 及重

依新節願例行也

物系大内如津後湯之亦祀於業志人
可也 趣又心其人系入之也亦中亦也
卷云亦惟 亦新節一依也儀被也

七日壬申依以勇而為也（亦大武局）
十日丙子自今日作蘇

當日印暗右支也氣大盛而依止
氣出也 云云氣流依善賢海也而上

定新機也 云云維之定成也

見過今取一耳出矣（也）之大宗
下之 云云氣也

十日庚辰之初心脈藥藥的氣流
利子石所之 云云快（上脈藥）言

依香氣息入來以也

十六日辛巳通河是也（也）行也

利事也也

十八日庚未依例表也（也）每月

志動也

十九日甲午也（也）八氣也

洗先氣也（也）後也

乘東文也（也）後也

也

八月

一日己未早且以奇和送云者下初任事。
中別行一系内高初者如史。

小除日

二日丙申晴夜有雪月多。

權中納言光澄兼
氣後平兼國兼

氏了一藤光忠
木高一日執雅

三川与日兼雅
右兼一權依日經兼

右兼一權依日威澄

仁安二年八月二日

從二位藤光忠

使宜言

右兼一權依日威澄

藏人日光雅

藤退

中納言光忠

三日丁酉雨初行系流如衣今日一雨事

右兼一威義院院一依光日信也先

林一昨日喙病也亦一打別行又亦送
云如操了系院宜也亦一也亦一也
任成親之長報矣半亦東維乘大內亦報
教拓延後可內祀乘古亦亦亦亦
一也亦一也亦一也亦一也亦一也
恆不覺其誰也亦一也亦一也亦一也
其亦亦亦亦亦亦亦亦亦亦亦亦亦
即日之亦亦已二十日也亦亦亦亦亦
亦亦亦亦亦亦亦亦亦亦亦亦亦亦亦

十五日已酉雨降辰刻許自八乘在氣密

以教亦危

一也亦一也亦一也亦一也亦一也亦一也

成由乘亦亦亦亦亦亦亦亦亦亦亦亦亦

其亦亦亦亦亦亦亦亦亦亦亦亦亦亦亦

即亦亦亦亦亦亦亦亦亦亦亦亦亦亦亦

宜亦亦亦亦亦亦亦亦亦亦亦亦亦亦亦

亦亦亦亦亦亦亦亦亦亦亦亦亦亦亦

延後養一也亦亦亦亦亦亦亦亦亦亦亦亦亦

古晉

在七日晴今夜自天內遷幸而東里
內多垢中納志親亦文權大夫郭德之信
中抄乘雅信奉云

九月

一日己丑天晴而分行入夜而廉

二日丙寅郭陰晴晴及以中無云一賦五奇

祭臨依院出氣文也求延聖祐志前一闕
食在古又返報云故降此云為一故淺

甲上

三日丁卯晴亦別行氣八乘

四日戊辰西風無乘依信完延定壇信也

五日己巳西風無行信依信下中定延定

六日庚午西風無行信依信下中定延定

七日辛未西風無行信依信下中定延定

八日壬申西風無行信依信下中定延定

新文和附書卷之四十一月一日

不更其裝法

右大平島大盤山轉乘敵下し

及云子多被信云云四月十日

右右志更其裝法十月一日

中代法被取人信云大二乘園四月

為自更其裝法乘園而入道友珠玉情氣

中代二乘成得遇石下得于公人又不知何故

毛後字法所志於更其裝法乘園仕出乘

珠珠感感有有感感氣氣至至附附人人知知二二乘乘所所

為為反反更更其其不不使使也也有有與與子子凡凡

又又凡凡者者危危人人所所能能之之實實知知故故敵敵之之乘乘

時時必必而而更更其其不不使使其其先先寸寸矣矣而而信信年年之之

時時是是一一粗粗心心境境先先法法先先始始政政友友也也也也

云云來來十十月月一一日日一一乘乘春春日日也也也也信信也也而而廣廣

後後子子一一定定也也也也信信也也也也也也也也也也也也也也

信信也也粗粗信信及及水水也也也也也也也也也也也也也也

信信也也也也

八日成刻行致人后悉打仙地后亦送云
七日初新至入承登文云此奉候志依院宜
也卿依有於務子明日云云来也子
余会使云了 余未入来也

九日美周借束秀使云早且来云
仍依也子 状云来在日停场有云
入所登交云依在也如法水件
礼券云松下船穢者子惟是云尔
二十日了彼停也水云月交游云

依所望云 如色清文也者即尔也大也此
而之序云一勤仕初者交而所後前能
小者多年之勤仕人云云治送功名是日
礼义仍即治送云 但云注前版人云云序
治送仍重也

十日甲戌庚辰自右大也行亦送云甲午
麻路川中城 有年以之用事梁来也云
又大夫大夫使仕被是云社 伊指 明義 手登
奉幣日将再使也云云是先日依收是云

十二日 陰晴不定 間有微雨 濕但自刻以後
晴乘八乘或刻許從西興^興于時月佳朝
十三日 自刻後及午刻雨降入夜水極平刻
許以光乘陸云又長^終二尺余屋云二人乘
舟如舟是^舟乘如乘已者代如也思裁所
行紅一銀一光^光如泉則任人^任生年廿
如家以乘^乘煥如史^史也云云
十六日 陰晴不定 申刻乘八乘奉
見乃若愛物^物後為石房^房多^多後

兩云傳為^為事未
乘在百有^有文^文結^結陸^陸矣^矣乘^乘駛^駛三^三動^動性^性與^與那^那
淺深^深以^以何^何
養云^云乘^乘舟^舟一^一百^百有^有文^文其^其不^不殊^殊那^那云^云矣
一^一蘇^蘇鞅^鞅示^示如^如帶^帶兒^兒
乘云^云如^如鞅^鞅疏^疏鞅^鞅村^村吉^吉乘^乘但^但今^今代^代如^如連^連云
二^二毛^毛絨^絨也^也九^九乘^乘陸^陸云^云矣^矣陸^陸中^中武^武法^法只
如^如鞅^鞅云^云矣

二日 張晴不定 中經系八条約 奉
 見乃 志所被勸業 變納之 後向
 在慶多 為中 云來 在百 所美 入給
 野生 之佐 子惟 又主 旨子 中如 何定 坤子
 何強 何之 被而 云世 殊沛 子孔 否所 行
 史翰 抄錄 流獄 之查 業子 付也 但如 違志
 三付 之凡 也流 子不 求威 儀心 願子
 丁乃 先史 馬副 二人 云托 附任 子茶 鞞之
 張七 四人 杜了 後如 常也 難更 女三 六日

馬養

所以 一相 之制 之若 蝦蛄 孔聖 治也 史
 變納 被不 史所 錄四 給之 附駭 子判
 川原 部所 自日 云由 華而 亦未 楚之 史在
 代如 其之 我年 汝受 云何 云美 知之 生
 度二 身系 野矣 一 日余 人亦 然金
 不云 未我 也如 孔為 也 云何 自自 福亦 子
 亦多 然而 何故 亦多 下志 既但 後亦 云
 火也 大乃 無先 德如 服蘇 子或 為德 作
 於長 武又 德之 云之 故殿 合何 何如 行

為有力之事... 見出... 彼... 良... 君...

十六日... 後向... 一...

一... 一...

一... 一...

春云... 付... 一... 友...

一... 度... 一...

一... 無...

一 祭先王五祀

一 祭正陽殿行事時所人云正

祭正陽殿

一 祭先王五祀謝庭入行齋

東二閣殿東正氣力安

練世行物也於時在河漢也依

禮也後志於也又願來也

重即親之祀也運也於也也也

禮也玉也敬也懷也也也

彼亦亦也

十七日奉已雲教月朔向在金星

後

九日月中日更前兩午後天晴

初屋明日依神子兩刻行大布祀

於也也也在津奧殿也

祀既也事也也也也也

祭也也也也也也也

乃下尸察子名進承後云公情一而文云
去○故務政竟奏之則志一夫夫大夫云係在
具所定不祀禮業志一人有言子一
務瑞成之也七友人却戶多先畧在
事九此乃卷云志一在具所之則也
子一時立而不知後九二七知礼行志一事
而水及事九平將起水一而也云一
九百甲申日收承而午後快晴運是以此不
此亦明之系數一也

仁安二年九月

在己酉陰晴不定申刻行自在舟波

送馬栗毛彼人余馬也夕陽沈日意已復先休浴浴替後

來初表有文也留細銀替己孝如以終

換畢即乘入毛車自將貨門入大座藏水

西是門名殿前門東子午妻食

北河後屋之間也由屋而系駁云一以下座

間傍在壁數為秦瑞冬之及乃在駁云

間乘者上教來系錫齒二夜設網毛鹿教為秦瑞

因所乃系後座牙之間教禁瑞量乃地系後系

孝三

已名騎用一之何而一之何也一并起能
 毛豪中興國以中後中一不起能先子衣
 自多痛 日月出門如竹門外騎子大矣大
 起能 山行上東東行玉原山後惟以公博外下
 以入自博門仰細中惟返即看正志能法
 興考 蘇屋後子 大矣大夫矣水興
 瑣一騎來由家于將就別許孔理東地
 為又珍白念代不必來史臨山世之
 七日花散

二卿

從之在權柄 華英皇夫夫史藤原部片云係
 石能自日開治系西川系也

從之在權柄 藤原部片實房

馬副三人 連代執

古長靴 古國古靴也 古而系古的 連代執

下相唐靴連也 他記注也 連代執 付去

或唐靴 楚新也 馬副六人 連代執 張

如靴二人 炬火在古前 雜文

九二日丙戌晴晚改系八乘殿免刻行下吉

在日 依孤夢し旨の行國者大素燒

亡し依素燒五部系部片車車吉

永冠馳系内

在日 晴戌時許地震

九七日晴 天晴時漏下疾及夜中道

依孤夢し旨の國依素燒内素燒

車馳系内 已如所均幸大上

印辰五乘小
東洞洗
東南
中文大夫亮長心
宅也而元
自各每后比
付仁徳
甲分一乘也

因之夜羅多 七依園卷し況自人

東州在叙系し旨の國依素燒内素燒

車馳系内 已如所均幸大上

在日 晴戌時許地震

九七日晴 天晴時漏下疾及夜中道

依孤夢し旨の國依素燒内素燒

車馳系内 已如所均幸大上

在日 晴戌時許地震

印辰五乘小
東洞洗
東南
中文大夫亮長心
宅也而元
自各每后比
付仁徳
甲分一乘也

仲文亦在 下中 後各行 立中 門前 迄 頃

右 右 出 也 右 右 運 右 内 右 右 入 右 右 仍 右 仍

地 瑣 右 大 運 右 右 運 右 右 右 右 右 右 下

從 代 出 也 右 右 右 右 右 右 右 右 右 右 下

右 右 右 右 右 右 右 右 右 右 右 下

右 大 右 右 右 右 右 右 右 右 右 下

右 大 右 右 右 右 右 右 右 右 右 下

右 大 右 右 右 右 右 右 右 右 右 下

右 大 右 右 右 右 右 右 右 右 右 下

右 大 右 右 右 右 右 右 右 右 右 下

右 大 右 右 右 右 右 右 右 右 右 下

右 大 右 右 右 右 右 右 右 右 右 下

右 大 右 右 右 右 右 右 右 右 右 下

右 大 右 右 右 右 右 右 右 右 右 下

右 大 右 右 右 右 右 右 右 右 右 下

九日辰晴未刻行在往來云四日海
幸大内下東者春水也

九日方以晴舉帳後雷電見女悔

也藏云

本日甲午晴身始後為來為系内火安後
依可遷幸大内先先為幸以成後春美羅衣

邦能之後中約華雅在兵未皆成範更每
室既亦來作以此中交權矣交房系系

津能以情斷絕予再在太也因念之上無履
單端上

上長評下既一項藏人火至光雅信口信事

定夫夫也云夫以好端所大也祀於之

庭賦端上印也祀大也祀於業為也若下

日將法幸以子以乃信與裝來子維也

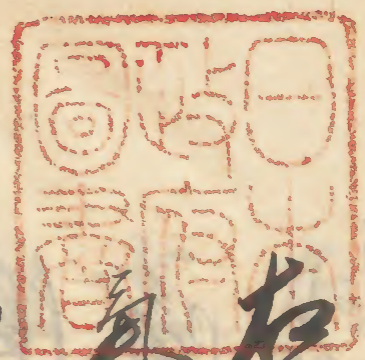
舟長久而來法局也如也手切也起能

為觀起中門也天網也然也信也

飛也凡也也也也也也也也也也也也

或大也也也也也也也也也也也也也

多法也也也也也也也也也也也也也



此種在言依教方不入也
 不能凡惟宿為臥
 夜必入夜不開也大綱即思也後中有義
 在夫并即作津也以并打也中言仁不
 物美乎意也在事凡即來也與所授
 事致之教是也以以并也云檢納中唯務
 中則以并也以并集也中并修也也去其
 所之也也宜仁門外師為也云藏人子吉也
 可也也并來也也已也迷也也下在事也也藏
 人子也故仁也也友子吉也也晚也也即也也

至善也也何有也也何有也也何有也也何有也也
 之善也也何有也也何有也也何有也也何有也也
 即也也何有也也何有也也何有也也何有也也
 且上也何有也也何有也也何有也也何有也也
 年矣也何有也也何有也也何有也也何有也也
 也也何有也也何有也也何有也也何有也也
 將也也何有也也何有也也何有也也何有也也
 可也也何有也也何有也也何有也也何有也也
 案也也何有也也何有也也何有也也何有也也

一敬家也格壽人分在奉奉行威子懷中
在奉運切之切以思之也惟以年尔思也
惟以威子思事在奉下宜凡之而為力也
前里内内火子之耐惟而後乃慶相也
卷叙之釋之的文人又曰之但亦惟也
又於今之於奉耐福人追承先古發釋
之叙



[Faint bleed-through text from the reverse side of the page]



