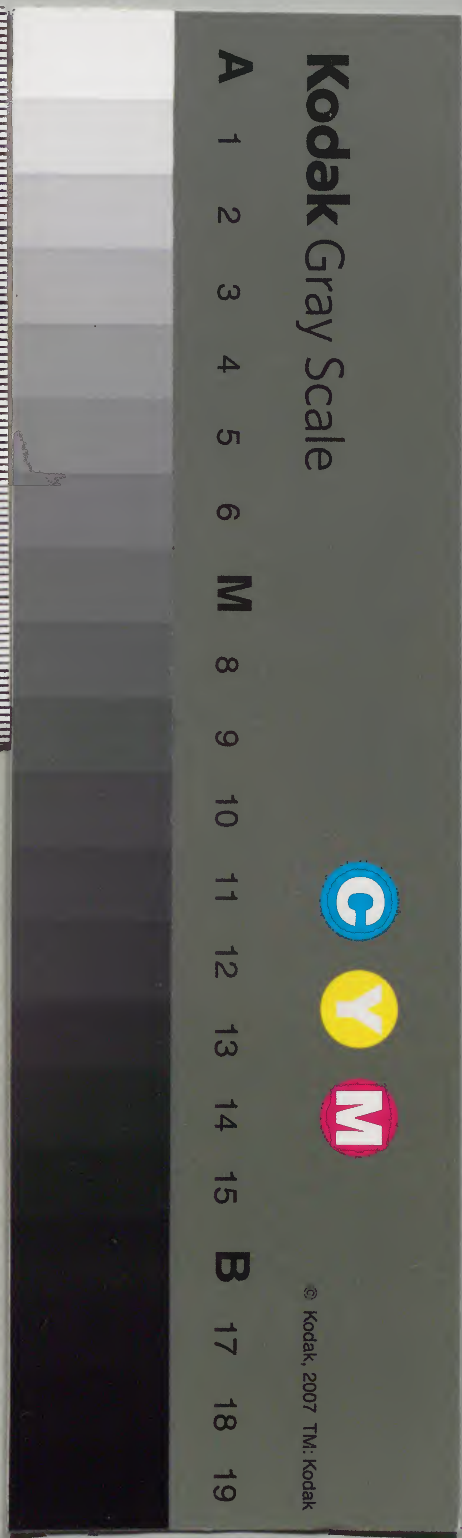


合釋

和書門			
類	號	函	架
五	八	七	一
四	四	九	〇
冊	冊	冊	冊
十	十	十	十

內閣文庫			
和	書	類	號
五	四	四	〇
冊	冊	冊	冊
十	十	十	十

內閣文庫	
番號	和 51484
冊數	10 ( 10 )
函號	179 36



令義解卷第十

獄令第廿六 トヲハレヲ懸心

謂確 カクシノ刑堅キノ意ノ罪ノ情ヲ堅ク實ニスルノ意  
善悪ヲタシ虚ヲ不言實ヲ述ヘサセシカナリ

凡陸拾參條

凡犯罪 復度人 事 罪ヲアラ 處 役所ニ

謂告言 外ヨリ出所 三審 及送ルハ三審ニ  
不女ニ已下ハ 三審 是ハ三度迄  
ミシテ入タスニ

初告 人ノ知ヤウニ成シ  
帛ヲラレテ去者 在京 京職カ 貴人罪 訴ル其犯ス所カ  
言上スヘキトシ

不由吹例 古ノ例ニヨラス外ノ處ノ 受推 ヘカラスト 路遠 キカ

礙 何ノ役ニ非ハク 假有 タトハ 中沾 ツキ

在京 徒 已下ノ役所 女 ヨリ刑ア 送

京職 徒已上モ 告状 申出ルハカヤウヲ 断勾 コトハリタシ

甲本人ノ相手 減一等 徒罪一等ヲ降セハ 共送 甲トモニ徒ニ

刑アノ出スル首徒ノキンシハ

杖罪以下 注 謂若合收贖 ラ出シ杖ヲマカシ贖司ノ納ルニ杖ハ六十ニ始リ

非貫属京 處ノ限ニ付ク貫ト云

送京職 候ノ儀ニ 犯夜 夜アルキニテ捉ハラレシモノ

凡犯罪 咎 ハカルキニ大小ナリ 郡 司モコノロニ

謂贖 咎ハ十ヨリ始リ五十ニ終ル 録救 申カ物ノ救ラレシ

杖罪 重シ是ハ郡司断シテ国ニ守

謂断文 罪ノ个条看ト罪人 兵士 軍團ノ 咎 ヲ犯ス 毅 大キニコレカ心ニ

杖罪 所在郡 司ニ送ルソレヨリ

覆審

郡司テキニシラ  
守又キニシラ

及流

徒ハ流ヲナクテ  
杖トナルカ

謂兼下

中男ニ是ハ家カアケ  
ヲカレヌ杖罪ニシ

累

ニシカス

徒ヲ方テ

流ハ一カニテ  
犯スヤ

一方ノカキ杖罪ヲ  
ズルニ是兼下ナク故

雜戸

諸職人村ニ

凌

杖ニナクムルナリ

若贖

舊位有テ人ノ老ヘ下  
カ人ニシテ色付テ出ス

次配

是ハ徒ニハ流一決  
ヲキ贖テ取ル

刑部 諸国 罪人

除免

除名ノ友位悉ク降ク  
免官ニ先解退所君友位ニ

官當

一家ヨリ三位迄一友ヲ解キ  
五位以上一友常三年六已下當一年

連写案

罪人ノトカテ断  
キ入レテセズ

四等ノ者皆ナシ會ノナレハ皆去署スルソレヲツギニテ  
友ノ上ニ解部判断スレハ方仗ニ其内仗杖ヲ出コ

謂鞠状

今ノ罪人

依弁

罪人ノ台立シテテモ年キ

按覆

按テテハ覆ト  
今一度吟味スル

盡

是テト  
極リシヤ

不盡

解アテテハ  
ハハキスニテ

遣使

發ヨリ使ヲ  
ツカヒシ

就

イカト云ニ

覆

何故是ニ  
フクスルソ

覆囚使

囚テ救ヲ尋ラル

在京

庶人ナド

就省

刑ア省ニ付

覆

二度キニシスル

凡国

守断罪

答杖罪ニ

申覆

是ハ何故ニカテ断  
ソト使テ官ヨリセス

謂徒以上囚附朝集使

遣使申覆

今一區ギニ

強 常氣ノ人 法律 二明ナル人ヲ 見囚 罪人ヲ巡見キニシサスルノナリ古ハ徒巳上ノ罪人ノ囚ニ囚ト成有テ

キニシニユクテ  
徒罪ノ字断テ

伏弁 罪人合寫ノ名ナリ 故杖 罪道ハ此条ニ不入トシ

事盡 ツキニ 推断 覆 今返キニシ 録甲 カキ付テ申上ス 枉 アリタルヲ

無罪 囚人 款状 ナルホトノ依ルニ 灼然 皆シハ先ト後世教者ヲ

執見有別 タカヒニ理ナカク 盡 モハヤサヤヤ 使人不断

断決スヘキコト 使人色トト ハ節目 是ハイカニト彼是 盤 ハシ 退 彼是ヒシテ

録 右ノヤウスヲ書 国 守 伏状 罪人ノ伏弁ヲ 贓 ヌスル物 露 観アキ

役 徒罪ニ使フコト 使人 徒罪 惣テ按覆 キニシテ

国見 守ト曰 附国 配役 役ニ使フニ

凡覆囚使 国ノニ有ル囚ニ每実 至 使至ルト 枷 首カセ 杻 足カセ

鋪 ロウヤシキカ 粮 囚人ノ食カ

餉 遺也

不如法 粮ヲ切シク 附考 国司ノ考ヲ降シ

凡次大辟 大罪之唐律也 在京者 犯此 行次司 刑之 三奏

念入 入罪 次日 刑二行ノ日ナリ 前日ト其日ト二度

律律三日 奏ノ三日スキテ刑スルトナリ 此ハ若クテラレバ一モラシカト 用刑之並非是

好殺 スイフニ殺ス 從違是 イウイサナリ 優 ユカカ 奏 奏答ナリ

在外 田舎ノモノハ 符下 日三度 奏 奏答 惡逆 ハ儀一度 奏 奏答

家人 マ 奴 カ 主 ヲ殺ス者ハ一度モ奏スルニ不ナリ 其京内次囚 刑罪

音樂 ノイナレ

凡折罪

得徒 已上重シ 結 是ニヨリテカク 律 モ 結獄 ノロウ舎ニ居ル者ニ仰付ラレト申出

連 ナレ 者 是座ラ罪 為行刑之日也

犯状 是ノハヲ犯スニ依テト云 防獲 今繩取 枷 首カセ 刑所 レヲキ場

得是 評云 議 諸裁 官人 ノ罪ハ

囚四人 一人ニ五人ヲ 五位 已上 罪 今馬 親 一家 故 同

辞 イトニ云 仍日 未刺ハ四時ヨリ 報 市返答日ヒキヤクハ

凡次大辟罪 市 人集り所ニ是乃民ニ見セ後アリニ是ナリ

自盡 自害 隱處 人ノ不知處ニシメ發ス 市野 市野ニテハ野ニテハ 隠僻 僻ニテハ

凡次大辟罪 監 奉行ニ 家内 ニテモ右ノ奉行アリ

在外 田舎ニテ 次官 已上カニ外奉行スルニ 立春 節分ヨリ 秋分 秋分ニテハ

奏決 罪ヲケツレテ時ヲ待トシ奉ニ 若犯惡逆 八逆ノ大ニ 然令 已上本注

大祀 一月ノ神事 弁日 八日十四日 十音 此日ハ天帝ノ使入世ニ降リ人ノ罪ヲ

朔 前月大ナレハ二ヨラズ 小ナレハ三日ヲ云 望 十五日也月大ナレハ 六日ニ月ノヨム日 上下弦 ユレリニ七七八日 下ハ廿三日

廿四气 節ト中ト云ニ 假日 天子ノ假 並 右ニ云日救 死刑 カ

奏 レ決スルニ 彈正 是等ニテ平人ノ刑スルニ 寃 寃 枉 寃 囚 寃

灼然 役人ノ惡シキ仕方 皆人ノ知ル所

凡因 一處ノナキ者 親戚 親戚 閑地 アキ地ニ 勝 ツ 在役 先ヲ夫役

ヲ勤フ居ルニ是等 死シテモ埋勝ス

凡流人 ノ

凡流人應配 ノ

凡流移人 カシ

凡犯流以下除名 免友 官當 罪アハギ 未奏 〔国内ニ其身死スルハ 依此ハ取リ上セヌ〕

帛奏 其人死スルヲ 不知奏 依奏 奏答カキニ セヨト 赦不免 八逆ノルニセ銭

獄成 罪名極リ 罪人自裁上 原者 友人ニ當友ヲ 許退スルナリ

謂 未奏盡 鴻大也 巾恩ヲ受 原放 巾免ヲ受トハ 格別ナリ

赦降 考譯ノル 上遠ラ 別勅 當友モ許セ ストモアリ 恩前 恩赦ノ前ニ 罪極ル 景迹

其人ノ勤方 善惡ナリ 考ヲナシ 奪禄 劾録 李録 依此令 當友ノ辞スルニ

凡流人科 判断 スミシシム 妻 所テ配 義絶 前ニ離ノ者ハ

凡流 カシ

凡流移入 待至 何罪ニ依テ何ノ 国ハ流スト云 李 四季ハ年ニ 四度ニ流ス

刑部 ヨリ流人ハ使テ付テヤル 是ハ防接縄取者ヲヤルニ

郡領 受取テ 付領訖 道節ノ国郡受取テ度シ 妻ヲ 遠方ニアル氏 呼ヨセヨミヤル

謂路便 配所ノ道節ニ妻子アルハ是ハ ヨヒヨセハセヌナリ 待到 日道スルニ

向囚身合役 是ハ大役ヲ配所ニテサスルニ 直キ所ノアヒシニ仕アリ 其妻子未至 内ハ京ニテモ 夫役ニ任テ有リ



其仕レ日救ヲ録シテ国ニヤリ  
配所ノ役ハソレホトユルスト

凡迎送死囚 京へ送り向フル

謂鞠ナヒタス 徒伴 ドウカヲ云 先クテ繁 トラケルハ  
日救ヲ送り

併論 日救ト本入ト  
合セテク

自親 大毅自身ニ及餘 非死囚也 生テ居ルモノ之 小毅 付テ送ル

凡流移人 道中ノ間ノ糧ヲ公儀ヨリ給ル

謂經由 道筋ノ国ニ守ヨリ  
糧ヲ出ス

停苗 糧ノ余ケイ追苗ノ  
二ヨリ余ハサラス

凡流移人至 付 受取 領 受取 弁 日救ト 到 付レ日ト

領處官司 先キノ国ニ守ト苗  
日救其状ヲク

謂律 ニ功ノ使人 使處 向フニテ 犯ヲレハ 属官 付テ住キ未ノ  
者ハ推ス

所部推断 吟味スル 律 トカフ

凡流移人 本犯 元ヲカス 罪 移トナシ

謂故 ユモナキニ 圖致 スノルニ 殺 救 ナルモ 啓 此法 六年スルニ

六載ノ後ハ又奉云ル  
一トテ聴ルト

謂所貫

在テテ奉云コ  
盡毒有テ人ノロラ罪ノ根類  
一家ノ者ヲヤカル  
故ニ年ヲ経テモ信ナラズ

白字ニスヘシ  
「其及洋縁除産」不在此例  
已上本注ナリ  
右ハ六年スシテ上仕ルハナラズ

謂得本人徒者日取

本犯 流 ト充罪テ 特 コトニ

謂元非除名 ノ罪テナキ故 應 除名名余ハ 免官 除名ヨリ

追叙 友位勳氏ニ取上テ 持 ト夫レヲ云

有蔭 位人ハ 叙叙法 選叙令十三丁出 友位テ解テ叙ト云後ニ叙スル  
余ト云ユレ本ノ位ニ三等降レ叙フルナリ

コレヲ叙叙ノ見仕 當友ヲ 移卿 ノ叙ヨリ 年限 基一年ノ後ニ

考解 不調法ニテ 一 注 移卿 ノ叙ハ皆當官ヲ

凡犯徒 ヲヒ廻シ 居役 公儀並普借ニツカク 在外 七道ハ国ニテ

流 加役流其国 婦人 女流徒ハ 春 米ヲツカス

凡流 加役流者 鉢 足カセ 盤枷 首カセ 病 ム者ハ鉢枷ヲ

巾 平人ハ及中官人ハ冠 暇 エダレクルワ 患 病キヤ

陪日

病と治シテラクシ  
ホレ勤メサス有

喪暇ヤ旬 暇ハ不陪

迎送

以徒罪臣 流人ハ非カレハナラヌ

凡徒流ノ囚

囚圍

セウヤニハ防援ノ者ハ  
イラヌ

偏事

車キ罪人扱ハロウヤ  
ソトノシラズルモ有リ

在京ノ罪人

物部 武士

衛士

ナトヲ防テニ  
元トナリ

謂三府

近赤衛門兵衛

凡流移婦人

家口者モ

暇二十日

ヲ給ル

謂徒人トモ行者

同配囚

日道シテ徒流人且等モ  
日シク廿日間逗留スル

婢七日暇

身本人

家口

妻子

行人

道ユク人

津濟

ワカハ

水長

川トス

隨近

川近カ  
守毎日檢シテ

伴多

日道ノ先ハ病者ヲ  
先ノ行クナリ

待損イユル

減カナリ  
病イユル

專氏

ハ什ケヌ

祖父 チノハ 十日暇 ヲ給リ追留 家口 ノ死スレハ 三日暇 ヲ給フ

凡流移前所 ユク先ニ 在御 在研ニテ死スルア 三日暇 ヲ給ヒ奉

謂老 六中 侍 老人ノモリ 居作 公儀普請 侍者 モリテ勤テ

律 ニヨリ 不侍 死合ニヨリ 異 死ニヨリ

二等 兄方取 程 道ノ往來ノ日数ヲ云ク

禁所 徒流ノ人ハ父ノ死ニモ

凡婦人 罪在テ 在禁

家女 夫ノアル

保清人ヲ取入 出 産ノカ出 追禁 元ノ如ク禁 向流移已下 行文

凡婦人ノ産子 是子ニ罪ナレ依テ 無家口 家内ニ兄弟家来ノ

奴ヒ モ家口ト曰レ

近親一家 四隣 トナリ 欲養 四隣ノ外テモ 異姓 前ニ重姓ノ子ニ養ハタ

謂兄弟 子ヲナケレハ 蔭 位ハナラヌニ 本色 日鞆日賣買ノ取

凡公堅 不恩公義ノ丁ニ付 相連 連座ニ

謂同司 ホウグイ 所由 通鑑出本人ノカ首 外記 是ハ大政友ニ云

監物 ツシアレハ中務ニ 省 其ノニアツカリシ者ア保トスル

省 其ノニアツカリシ者ア保トスル 亂判

凡因父祖 是ハ舊位テ申シ名ナリ 得位 舊位 父ヤ祖 子ニモカ、ルカト、フ 子シ

除名 友位ヲシテ 子孫 ハ何モカラヌ 子孫除名 罪アリハ友位ヲ

後叙 年限スシテ友ヲ結ル件 大初位ヨリ申ス

資蔭 トル 已絶 一旦舊ニス、シレナレハ 依テ初位ヨリ

後蔭 一任ノ祖罪犯シ限リ由テ 蔭位 モ夫レハ順シ

謂復 フタヒ 除名 免友 カシテ 子孫復任 位ヨリ蔭ヲ取

五位以上 ヲ授ル者夫ヲ蔭ニシテ 依旧入色 元ハ百姓ナレハ 還本色 元ハ友人ト

凡官人移配 所カニ 別勅 アレハ特キ罪テモ 官當 ナトハ位記ヲ居上レハ

謂依一法 位記ヲ追ニ 上條 ハテ表 此條 ハ追ハヌ本罪ニ

凡犯罪 除名 平人ト 官當 友ヲ解シ

謂解发 免发 司 式兵ノ礼 任授 其任友シテ居ル 鞞 役所ノ帳ヲ除テ

不毀位先ヲヤハラヌ免所居官若年ノ後降先位一等叙見當見在發當ニ會シ

降至正七上ノ人罪ヲ犯スハ正七位上ト下トナリ降不至復任レテ位階ニ當ル位キハ追トリカニハセヌナリ

謂正七上ノ人徒罪ヲ犯減一等友人減シユル所一年友ノトコロハ友ヲ解キ

徒一年ニ當ツル若正七上ノ人免友ヲ犯セハ二等ヲ降ル徒七位上ニナル是ヲ

見免ト云暮年ノ後先位二等降シ叙スル歷任初位ヨリ位迄

降至正七上正七下ノ二枚ハイラヌニ降ス一枚ニ等ニ至ルトナリ從七位上復任スレハ一枚免

官罪斗ニ降至ル一

案毀ノ字ヲレルレラク

元授レ式典ニ

凡犯罪禁中參役スル一ナラヌ覆事勅推天子ヨリ御命ニテ吟味スル一アル友人ハ徒已上テナクハ參内ナラヌ

謂律有發ノ片犯シ無官ニテ發ルハ流已下ノ職ニテ發當徒已上

過失不思犯スノ罪ナリ疑罪カルキ一罪カ制限是等ハ參内スル一ナラヌ

三位已上ノ重事故四位以下ハ杖罪カルケト友位ヲ解者ハ參内ナラヌナリ

凡犯罪ヌスシ物一イナヒカ贓非理ニテ待ルヲ云露有リ徒伴右ノ同叙

盡 仲間ノ吟味 断 判断スルコト

謂律ニ逃亡法 依テ是モ判断スルコト

自外 曰ク者 後 ニ追ヒトク 究 罪ヲタシ

凡犯罪未弁 ヤウス 弁 ニク弁シモ 未 セシク弁ヌ 格改 法令ノ改替ナリ

謂断次 極者前ノ格ニヨリ充ルナリ

格重 死罪ノ重クナツテ盗人ハ已後

格ノ流ニ充ルナリ 格ノ流ニ充ルナリ

凡告言 クシカ何ヲ 謀叛 大逆ノ内ニ是ハ三審ニ不及

謂 実 人ノテラ所ルハカリ 虚 ヲ申セハ 及 テ其人坐 及覆 クリカヘシ

モシ虚ナレバ 前 人 合禁 則イニレノ加ナトヲ入レ 告人

禁 セヨ 欲其自一未至三 ニ度迄ニ 悔 ウツテゴザル

受辞 白状ヲモ 官司 其本人ノ役 别日 今日モ明日モ

文牒 口合ナキ 曹司 部屋ニ刑アナル 同牒 奥ニ 别日 別日申セシコト

受辞官人 公吏例ニ 推断 是ハ流ト 切害 是ハ莫ク急ナラ告ル

強奸 命ニ犯ス 急速 家焼水溺

劫囚 モロカス 堂内モ セシキ 家人奴 ツ殺スハ竊ヒソカニ盗ニ

堤防 ツツシツ切リ 水ヲ又スム 此二事 右ノモ 未行 犯サヌ先ニ閉付 急速

已然 家ヲヤキレアトテハ 行 右ノ 餘緒 余黨氏又害ヲ

急速也 浸 ヒタス 淫 スクル乱ナリ

前人 注 謂有不同隣 ト 位 保一組ハ是ハ無人告ルナレハ人ヲラトシ入ル情

辨 トテ是ラハ放ツト

凡密 ヒヒツ人ニ云ハシヌル 長官 役所ノ長友ノ手ヲ

謂律ニ 妄 ニト云ハシヌル 乘輿 天子ヲ云 指介 指介ハ指シテ告

妖言 ナキコトヲ大言カアラシ

長官有事 處ノ長友密吏ニ 次官 ヲ経テ告

比界 隣役等 國守ハ 據国司 タクムナラハ 餘国 外ノ國トナレアイクタクム

収奄 トラヨトハ

示誥 虚ヲ告シハ及望



謂切急 ナリ 三 ナナカラ 引虚 トウソテコナル 密 ト申セシ

確 カク 禁身 告シ人ヲ 檢 セシクスル 掩捕 トラヘル

留人夫兵 兵士ヲ 郎 ハセヌナリ 文 本文 應掩捕 ト云ハ

先 トラヘラレ 律官司 告ラ同テ 不告罪 知テ告申サス 延時限 ト云ハ

餘国 藩国(モ頼) 雖檢校 内ニ方(考スル)

情理 コトロ子 密事 ト云テ 其沢 ラ云ハ

無別状 謀叛人ヲ捕(其ト斗ナレハ又卷スルニ 其有捕告密雖示詔

及堅 トツ云 不告導 密事ト云テ其沢ラ云ハ

謂下辨 其者(弁右ノ極)

面奏 シキニ奏シ

分明示詔 及堅(トツ云) 確執 先ニ示セト

恒例 三度(外ニ三度)

又不 音 林示身 ト云キ 若直 於 是謀叛 以上 誰 レ 謀叛 ヲ 云 ト 計

謂是雖示謀

給驛 馬ヲ給ヒ 部領 右人ヲ使フ 事機 本人ヲ捕ル時節

死罪 ヲ犯セシ罪人カ 送 京ニ送ラヌ

謂律禁身 送リ付テ 上道 往ク道出シテ 六載 スレハ返ル

檢校 キシシ 前 例ニヨリ

凡囚 罪人 逮引人 カシモ 徒侶 日カテ 追 トラス 雪放 セシク上

亡女引 ト云

謂初經告 一旦カシテ 後亦 カシテ 是既更 又犯ス 重罪 クセ

待使按覆也 カシカ

獄 ミスルヲ云 注 謂遣使 友ヨリ 囚獄司 ヨリ国ニ来リ

凡察獄官 解ア判事 五聽 ナラヌ人テナケル外役ハ

辨聽 言ハテ物コトヲ 觀念 シ 煩 シ 色 一 赦然 ホラレ

氣聽 イキツカイ 喘 セハクナル 耳聽 レ 聆 キク

惑 前後スル 目 一 眈然 ヒトシ 眈 ノカス

諸澄信 セウコラ 疑似 ニセモ 不首實 アリテイヲ 首凍 ノフルナリ

榜 カウ向ニカクル 訊 其トフ一昔 移他司 移文トテ 拷鞠 カウ向ニキ

他 刑ノ於テ多ク時今云訊ニ答ハル ヤウス各ソソヘテ送ルナリ

下條訊司 解ル於 依口 クナカキヲスル

充三度 オキニテ一度ナラハ 重害 被殺ヌスルハ 疑移訊司 ウツカハレキトカケル

囚訊死 トヒセム内 長官 国ナレ守ナド 在京 京職ナレ 彈正 役人ト

對 互合フナク

凡訊囚 罪人ヲ電出シセニサク 非 其後ニ 囚所 罪人ノ消息 消息 口書スル所

謂者 刑部ニ 自餘不合聽也

凡死罪 奏報 死ニ極リスム 冤 無実 トクルハ六賊 右罪人無実ト由テ

推 今一度 遣使 申言ナレハ 檢校 罪人死スル節ニ白状スル

凡向囚 辞定 向度ニ日 依口 口書 對囚 口書ヲ流囚ス

凡禁縛 去 去桎 手カセ今ナレ 散禁 アカリヤル

謂木 手カセ 索繩 巾 カフリ 散 皆又カスナリ

年八十已上ヤ十歳已下 廢 ヲ病 孕 妊婦 侏儒 一寸ホレ

凡犯罪應人議請 友人罪ヲ犯ス 應議 右ノ人死罪ヲ犯ス時ハ罪咎ヲ

大納言以下 官 廳ニテ判談シテ 請 皇太子ノ后ヤ大皇已上ノ親ヤ

人ノ親類ヤ五位已上ノ罪ヲ犯ス人上ノ申上ルテ請ト云ニ 其ノ上ニテ罪ヲ減スルニコレヲ淺情裁ト云ナリ

六議 一皇親及皇帝 五等ノ親ノ故曰云賢人大德行 四才藝 五功大功 六貴 三位已上ノ者

謂刑部ヤ国守 案 口書ニ 友ノ届ニ 覆 再七吟味シ

申奏 是本罪應奏ト云フ 六議ノ外ナリ

處断有疑 断次シカキ 伏 罪人カテセシ 以官司 刑部ノ故

勅 出テ判断スルニ 意見 判断思ヒ、申 其議 思ヒ、ハラ申サシ

官 断論スルニ

凡諸司 役人 事 行ニテモ得 律令 ヲ證ニシテ 主典、カクモ復ノ失錯ヲ

事状 友人ノ得失ノ一 与奪 云レハカラレクテ杯一

凡應議 請減 請 天子ノ奏シ 流以上 淺情裁ノ中ノ人流已上ヲ

耽禁 繩ニテ 公望私望 二有リ公ハ公義ノ一存不斗過マク云是罪流一

謂據本犯 犯セシ罪ヲ書ク 五位徒 ヲ犯ス 准律 罪輕シ

不盡位 其人ノ位ハ其ニ置クニ當ハ  
及テ取上徒ノ代リテ杜氏通典ニ出

責保 澄人ヲ取リ  
所ノ帛アツケニ 参對 ツキ出ル

赴對 市尋ノ時  
召ス

應贖 カレキニ 一 謂 依律 七十ヤ十六迄ハアカセテ  
ユルストナリ

徒以上 又初位已上友當  
ヲ犯スル 巾 カフリハ  
解サヌト

皆惣撰 カミテ云

凡五位已上禁 加扭ノ故 在京 者ハ先奏ノ後  
捕ニユル

謂 毆擊 友人ノ名者惡更テ  
ナシクハカレシ 不得私禁 奏セヌ先ニ  
ナラヌト

死罪 ヲ犯スルハ逃セヌ  
先ニ捕テ後奏スル 別所 ヒトツノ獄舎ニ  
ラカス 婦女 モ別  
ニラケ

謂 上文男法 後清裁ノ文ニ  
男及ト曰レト

五衛 衛門兵也  
を和 追 トラユ 官司 刑アリ  
カ 本府 大将ヤ丞  
ヲテ

本府 カラ 奏 ノトラユ  
上番ノ者

謂 下番 ヒ番ナリ  
主師ト曰ク  
不奏レテト云ル 露驗 罪トシト  
知レシ 獄官 刑アリ

追撰 本府ト五合  
ト云 徒罪 者ナレハ 状 ヲ判断  
シテ 本府 牒文ヲ以テ  
云ヤルナリ

奏許 奏函の上ニテタス

主師 馬部、執馬、創、上番ノ者、 依 法ニヨリ、輕重ノ次第ニ禁シ、送ル、鞠獄官司ノナリ

凡奉使 ニ付テ受 掩搦 トスルナリ 本部 ト付テ届ケル 捕獲 後トラス

謂本部 國ニ 徒 ニケヌ中ニ 使 スル人公文ヲ持テ 略本部 略ラ本部 略本部 略ラ本部

凡婦人 ト男ト獄ヲ別ニスルト

凡囚人 十廿日 廻ルナリ 延引 久ニクステ置 事状 ヤウス知レテモ

或告 ル人ノ罪ヲ出断スルモノ

謂甲 人申レテ曰シ人付ト 禁甲 告ル人モ

被告人 モ救タラフアル

凡盜發 誰人付リ

謂不獲盜 人家ノ入り取リ終セシ財物家内ヲ 徒以上

犯者ヲ 申例

年別 年ニ

凡犯死罪 八送ノ中ヲ犯 遭喪 喪重 備服 備子者 假七日

飢<sup>トナリ</sup>奉哀 養子モ日シ流徒 廿日ヲ給フ

謂在役 上条ニ在役ノ時ハ廿日 妾ハ 在禁<sup>イニシテ</sup>中ナリ

上条 十丁ノ表父母ノ 産後 姪婦犯ス<sup>テ</sup>後廿日ヲ給 杖罪<sup>ノ</sup>婦人モ

若<sup>右モ</sup> 在禁<sup>ノ</sup>者ハ流徒喪ニ 僧尼 坊主モ日シ 悉 廿日ハ給<sup>ラ</sup>ス

凡鞠獄 刑<sup>ノ</sup>被鞠 罪人ニ是役人ト<sup>モ</sup> 三等 已上直キ路<sup>ホ</sup>

婿 ムコ 姻 女房

受業 師近<sup>カ</sup> 一<sup>注</sup> 謂見 本文見<sup>ノ</sup> 官学 大学寮<sup>ニ</sup> 宿恩 皆恩<sup>ノ</sup>

師 ヨリオ子<sup>ノ</sup>ト<sup>シ</sup>

雉 アタトシ 嫌<sup>ノ</sup> 換<sup>テ</sup> 帳内 官<sup>ト</sup>モ古<sup>ノ</sup>主入<sup>ニ</sup>

凡犯罪 驗 位元ヲ取<sup>リ</sup> 案 中務者ニアルト<sup>シ</sup>

凡国有疑 獄<sup>ト</sup>ニ<sup>シ</sup>疑罪<sup>ハ</sup> 刑部 省ヨリ

决疑讞 刑<sup>ノ</sup>有<sup>ル</sup> 礼記ニ<sup>シ</sup> 朝集使ニ<sup>シ</sup> 刑部<sup>ニ</sup>申ス

謂本罪 本犯ス<sup>ル</sup> 徒 已上<sup>ハ</sup> 上条 十丁<sup>ノ</sup>刑ヨリ<sup>テ</sup> 届<sup>ル</sup>

凡賅死 刑<sup>ヲ</sup>モ<sup>テ</sup> 賅<sup>有</sup> 賅<sup>ラ</sup>出ス<sup>ル</sup> 限<sup>ル</sup> 右<sup>ヲ</sup>出ス<sup>ル</sup> 廿日

謂二犯マナラマモコナラマモ 無故何ッ親ノ表ナトノ

赦カアツテモ 一勅注 有ナリ 格別

被訴イハワケ 前断先達テオハキレテラサゲナキト訴元前断ノ通り

不移ハ亦免ルス限ニ

謂官人三十日上ハルハ 杖一百アカナフ 申訴廿日テハゴナラヌナド

救會 実竅アテニ寔ニ 誠是廿日ノ如 猶亦合杖

廿八日モ 於法二日全不足ノト云フハ 不移前断ト云ハ格別

若徴友物友人ナト公義ノ 直ヒ昔ハ布ニテ 五十端己上ノ直ヲ徴ハ

三十端廿十日限ノ中ニ 欠物ニカニラ 負リラヒ 無財友物ヲ盗ム

庸アタテノ代リニ役ニ仕ルルニ

謂五位已上 任田有リ 俸稍寛ヤカニ

其物取込ノ物あクシテ 五年内ニ公義ハ納ムル

謂入私 証告虚ヲ出所 前人其ハシク人実ニ犯スナケレハ

七八年 救備ニテモ其 公 業功



凡獄 舎ハ鋪モツ給シ 兵刃<sup>ハモリ</sup> 杵<sup>キ</sup> 棒<sup>ホウ</sup>

凡主守 獄舎番 判官<sup>囚獄司</sup> 家内<sup>罪人一家者</sup> 禁<sup>口ヲ入レ</sup>

有他故 死スルニ病テナケハ  
キニシルコト

窮死 食ヲクナ 自死 自害ノ死

凡衣服 糧 食物 醫 葺料 贓贖司<sup>ノケツシヨ金  
ニテスルコト</sup>

留里中 其在所ノ醫者ヲ  
ヤトフコトナリ

凡流入 加役流人<sup>往レ嶋ニテ</sup>  
公儀<sup>フシスルコト</sup> 遠中<sup>近流者</sup> 一年宛<sup>公儀ノ役ヲ勤ナリ</sup>  
其間ハ公<sup>食ヲ給シ</sup> 加役流<sup>車ニ</sup> 三年<sup>カ間</sup>

留住 流人トナリ 居作 公儀ノ 徒役者 私カテラ 家分負 食物ナキハ

二等以上 親ヨリ  
ヲクル

謂難艱 甚キナキ 或来或絶 ラクリクナリ  
又不送<sup>有</sup> 故<sup>ニ公儀ヨリ云付テ  
二等ノ親ヨリ</sup>

五十日ノ間ハ送ル  
以上六公儀ヨリ給シ 以上 右ノ役ヲ勤ル中ニ  
カ子ムスノ嫁シ 母 改メ嫁ス 是等ヨリ送ル

去家 食ヲ送ル  
遠キニテハ 家人 家礼未知内ハ  
公儀ヨリ給フ 至日 右ノ朝ニ中テ公儀ノ  
上納スルコトナリ

謂絶業 高賣セヌニ居ル 單食 ヒナウ人 在禁 口ニ居或ハ決メ  
未配ノ中食モ

亦准此 上ト目レ

凡在京 京中 囚 ロウヤ 徒 役サスル 彈正 毎月巡見ニ 安遷 右ノ者氏ヲ

役使 右ノ番守リ 不如法 ヲ 紕 ス

凡犯罪 赦 ニ會テ 勅 有テ 徵 ニトワセトアル 依赦例執閉

先ツ赦ノ奏固スルニ 録状 カレハユルナリ

凡放賤 民ヲ家人トシ 官戸 友人徒役ニ成ル家ヲ云 逃 カケヲチ

謂年滿 戸全ニ年八十ナレハ賤民ヲ 其放後 一具ノカレシハ子孫ハ

凡犯罪資財 家財 入官 ケツシヨ 縁坐 余座ノモノハ

分法 家財ヲ別テ 年八十ノ老人ト 三男ト 十人ノ孫ト 已上 一孫

右ノ十人ノ中一人 依令 戸令ニカケ

別勅 罪ヲカルクスルニ

祖 ナシ 孫 ニゴハ 徒 ニ仕テ 兄才 子ハカヲヌシ

物見在 分配ケツシヨセヌ中ニカコク處セ 經分異 口カチレニヒト

破家 ヤブナリシ

大逆 絞罪 縁座 ハナキニ 依律 ニカルク 勅 ニヨレハ重クナリ

真大送 真ノ大送テナキハ其身計シ

一房 <sup>注</sup> 謂真犯 一コト大送 共財 財物ニヨクイテ 同居 ヒトツニシテ

別 ニル者其 財物 分ル 同居共財 兄オカシ 諸子分法 分テア

若 ケレヨク 人 ノ物ヲ寄セキヤリ 言請 言ノハカリモ 券證 セウコ

録 ケレヨク 有競財 今云金公事ナリ 依法 ケレヨクニル

凡辨證 公事ニテ 定 判斷 スミテ 赦 有ル 翻 ル申ス

赦前 ノ判斷ニヨリ

謂大祀神物 神宝ヲ盗ム 神宮 ノ血クニテ人ヲ 甲 ノ人ヲ

歎 クゴト 歎状 出シ云テ 實 ハ盗ミ人ヲ殺ス

丙 誰シ人カ知テ居 丙 ノ人ナルトサヤウ 赦 行ハル時死罪已下

八虐 ハ不 翻辞 右ノ罪人赦ノヤウス

セズ殺人シクル 下 誰人カ證拠 下證 明ナレト前ノ弁證ニ

凡傷血見ル 損 証告 及堅ノ罪ヲ得 贖 入ル

帛兩人犯 輕罪トナラ氏分チカケル



籥 籥ニテモキヒカ度量始

大 一升ト云ハ常ノ三升ノナリ 解 今名ノ字ヲ書ク 權 ハカリ 衡 サヲ

銖 キヒ百老ノ重 大一兩 三兩ヲ云

凡度地 向地ヲキテ 銀 白金是等モ大尺

右四色ノ外ハ官私皆小尺ヲ用ユトシ

度量 ハカルモカケルモ通於ナリ 金銀ヨリ貴シ小ヲ用ヒ鐵 ノ卑キモ小ヲ用ユト知ヘシ

凡用度量權衡官司 大藏ヤ主計長 様 右ノ器物ヲ銅ヲ以テ作リ又木ヲ以テ作リ用ユル

凡度地五尺カ步 是ラ三而 为里 是ハ道ノリノ一里ニ六町ニアタル

凡月 ニ六日有リモノ忌スル日 六斎日 天帝ヨリ使ヒ降リ人間世トガラレルスト云

凡陰陽 毎年十月 作リ曆ヲ 申送 中務ノ職スルノ中務者ヨリ上ノ献スル之今モ十月ニ曆ヲ

賦 凡ハ以遺凡ナリ一陽未復ノ月ナリ 内 外 国 司 給 一 本 役从ノ一本ヲ給ハ被官ノ写レヤル

謂郡司 ハハ国司ヨリ写レテヤル 年前 来年ノ曆ヲ改年ノ中ニ皆其所ノ至ラセト

凡取 諸生ヲ取ルニ 醫 道ノヤウニ

占氏 賀茂安倍氏 世習 家業ニシテ君ル物ノ子 後 十不足ナレハ

聰アキラカ明也察也ト 聆キク耳聽也

業成九十九年ノ限リハ 大學寮ニ曰レシ 東俗禮物ハ字寮ニ曰レシ今祝儀モ

謂經書天經或向ノ孔考課 善惡ノ一先ツハ字寮ト曰レ

凡秘書天文書 玄象天文ト言ヒシカ 器天文ノ 圖書日月星ナド

輒タダ 出サヌ

謂通甲天文ノ 銅渾儀アカ子 簿讀水星ハ古事此星出ハ

觀生天文生 讀占書右ノ生ハ天文ヲ見ルヲ字セテ其澤ヲ

謂觀生爰ハ天文生ノ一名 其仰觀天章ヲ見

漏世人ニモラス 奏密奏スル 國史因書寮ニテ編ム

謂中務一屆ケ陰陽寮奏シテ

占言ハシナヒノ言葉 國史ヲ編ム書ス

謂災惑星ノ名 犯心大火心星ハ秋西ニ出ツ是ヲ災惑星犯スト

凡國內 出銅鐵處官ヨリ取ラヌ中ハ

官ヨリ採ハナレハ 百姓取ル

自餘 禁処 公美ノトメ山川ニアラカルハ 公私トモニ取ル

凡山澤異宝 馬駟石琥珀白珠 異木 深香、藿芳、

国用 公美ノ内用ニテ 皆ハ雜字ニ對ス

凡公美私百姓 注 椽 櫓 クルキ

暴水 俄カ水ニテ 漂 タヨヒ 標牒 札ヲラテテ何月ニ隨近 近キ所ノ

主 知シタラハ 五分 吾割ニシテ三分ヲ 三十日外無主識認

凡取水既 灌注 皆從上 田地入ルニ上ノ由 渠 川ヨリ取ルシツテ

渠 ミソ 堰 エニ 用水家 右ノ川節ノ水ヲ用ルホトナ

凡要路 肝要ノ道 津 船付 渡場 至津先後 早ク往シハ先

アトヨリ候ス下 度子 ワタレモリ 二人以上 候カラ 十人迄

凡廳 女、廳 曹司 部屋ノ外 牀席 公卿ハ元子四五位ハ床子

凡在京才伎 藝者ノ 給 公美ヨリ 以下 四等ノ外ノ者ニ給フハ毎年

凡官人等因使 勅使ニ行儀ヲ結ル時俄ニ延リニ及テモ

謂金糸 式職負合ニ有リ 水主 カ子者カントリ 備 ヨレニ將軍ニヨリ

位 階ヲ給ル<sub>レ</sub>モアリ 亦不在追限

犯罪 右、使犯ス<sub>レ</sub>有<sub>ル</sub>ハ 所賜物 位ハ勿論財宝ニモ居カ<sub>ス</sub>

凡訢訟 急ナル公莫<sub>ク</sub>其時ニ當<sub>リ</sub>因ス<sub>レ</sub> 注 非侵害 何モ改<sub>メ</sub>ノ害ニナラズ<sub>ル</sub> 依テ冬ノ孝時ヲ待テハ<sub>カ</sub>

以外不合 <sub>スカラ</sub> 四月ヨリ九月迄 交 <sub>ニカニ</sub> 人ニキツ付<sub>ル</sub> 侵 <sub>ヲカシ</sub> 奪 <sub>ヌムル</sub>

徐遲 <sub>ユレノトシ</sub> 強収財物也

凡家長 嫡子<sub>ノ</sub>子ト云<sub>フ</sub> 祖父<sub>ニ</sub>伯兄<sub>ヲ</sub>ナ

子孫弟姪 右、ラテ<sub>ル</sub>子ヤ 奴<sub>一</sub>田宅<sub>ヲ</sub>質<sub>シ</sub>奉<sub>ル</sub> <sub>私ニシテニラ<sub>ク</sub></sub>

奉 <sub>ハ出<sub>テ</sub>奉<sub>ル</sub>人ニカ<sub>シ</sub></sub> 及賣 <sub>ナラヌ</sub> 本向 <sub>モトツケ</sub> 家長ニ不向ニ右<sub>ト</sub>

謂違人<sub>ニ</sub>罪 皆<sub>キ</sub>首<sub>從</sub> <sub>賣<sub>カ</sub>テ罪<sub>人</sub>ニ</sub> 私輒用財 <sub>私<sub>ノ</sub>物ニツカ<sub>フ</sub></sub>

五端 布<sub>ハ</sub>土端<sub>ノ</sub>名<sub>ヨリ</sub> 出<sub>テ</sub>奉<sub>ル</sub> 質<sub>ヤ</sub> 賣<sub>與</sub> <sub>ナラヌナリ</sub>

凡公私

謂公解 今云<sub>ハ</sub>納<sub>ル</sub> 解 <sub>ハ</sub>役屋<sub>鋪</sub>

私契 私<sub>ニ</sub>相談<sub>シ</sub> 不<sub>レ</sub>為<sub>ル</sub>理 <sub>友<sub>カ</sub>テモカル時<sub>ハ</sub>公儀<sub>ハ</sub></sub>

和<sub>奉</sub> <sub>ナカヨク<sub>ヲ</sub>サムル</sub>



六十日 自ニ利ヲ取ル

注 未滿 六十日ヲスル  
利ヲ免ス

八分 八割ノ一ツ分 一倍 十々ニナク杯ヲ云 盡 家財ナキハ

役身 日庸賃ヲ納ム 折酬 ソキムクニ

謂上条 文有リ 程限 日限ノスル 當卿 其在少庸賃ノツクル

債 ニアタテ、盡ル迄ニ

廻利 本銀ニナラス 注 出息錢 利足ノ錢ヲカリキツクテモ扱カリ  
利ヲムクハヌハ其利ヲ本ヘナラシ

日フルキヲカテ新ク本ヘモリカス  
是等ハ法度ナリ

契外 契物ニ限リ 割奪 右ノ市定ノ外ニ  
六十日ヨリ中利ヲ取レテ

謂物色 廻易 盈 縮 亭換 強奪 賃物ノ於テ

及非出息債 利ヲ取ルホトノ物ニテ  
ナキニ利ヲ取ル

謂交関懸違 是ハ不知テ 受寄 輒用 互ニテヨツトカリ  
カスノ一ナリ

官為理 右ノ非法ハ官ヨリ 物主對 右ノ賃物ノ流ル時ハヨキ生  
所吟味アル

計利 過本 賃物ヨリ日合 告所司 右是ハ所司ニ届テ 有利 賃物ヲ  
あつ成アル

余リアラハラキ主ニ 逃避 カケテテ 保人 在所ノ者代償 右請人ヨリ  
歸セナリ

謂共保ニ人後ニ立一人

死テモノコリ一人ヨリニ入多ク出テ又自分一人前ヨリ出テ

六賊

スルカ方配係ノ罪人ノ者ハ負フ人ニテサヌ

凡以私箱粟 出奉スルハ抑カナイナキ

此條 モ公義ハ半分ナリ

廻利為本 ナラ本ハナラスハセ又ナリ

凡出奉 付テモ人ニカスコラス 兩情 カレテ 和同 イツカハス 正條 八分ア余ハ取ルコトアラハ

人 ノ告出ルコトアリハ告ル人ニ給ルコト

凡於官地 宿藏物 ホリ出ス 皆人得人 謂昔人

喪禮 合戦ノ時節 遺落 ノ 空 ウツム

秀賢卿 況ウツム一説ニ空トニ字ト見ル敵地ト成ルノ意

時代 コトキコト故 得 ホリ得ル人 證券 セウコトト鏡ノ狀ヲ録シテ其子孫給ラズトモ不給

私地 ニテ得クハホリ得ル人ト地主ト中分ニ多ク

謂父祖 裁シ置キレヲ子ヤ孫ノ由地ニテホリ得ハ中分ノ限リニアラス 佃 シツクン作ル人ニホリヒスモノハ取ラヌ

古畧 取又子ノカヒレ異物ハ友(納ムルコト)

謂作人耕 シテコキ 犁人得 タラハ半分 不施功力 何モ分テヤラヌ

借得 借 是下作 如シ地主ノ別ニ有ル

凡畜産 牛馬ノ類 兩耳ヲ  
絆 ツナカムスフ縄ニテ 繋 キリテクフ

狂大 人カシ大ナリ 殺 其死ニテ

凡皇親 天子ノ親屬 市肆 東西ノ市ヲカノウリ場ヲ定ムル所ヲ云フ

販 ヒサクヲル 於市 物ヲウリ 沽 カフ 外處 市ノ外ノ處ニテカユル

貨 カカラ

凡私行 私用ニテ遠所ニ行ク者 驛 トヒヤナリ 邊 國 遠 國

村里 在所ナキ所ハ 初任 ヨリ六位迄ノ者ヲ 並 右ノ品者 供給 其所ノフルイテ

凡文武在京ノ人 婦女 スケ内侍ノ 進新 東宮中宮ナドノモ

長七尺以上十株カ一擔 已上本任ノ廿本把ヲ擔ト云ク

每位皇親ハ不献 ハ銘ノ 帳内 ノ 主人ハ

凡進薪日 正月十日 弁友式部 文友 兵衛 宮内 下

有リ己ノ納ルニ年中ノ

凡後官 十二司ノ 後宮ト云ク

嬪 今ノ女侍ニ 皇后 三宮ノ上ヨリハ不給

十月ヨリ二月迄薪主殿ニ有ルテ炭ハ多カテ不計シテ之ニ付ル

凡蕃使蕃客往来ハ片大路通ル當方兵國ヨリ来リテ之ニ住ル者ヲ近テ置テ之

同色奴婢口レク異國者

留新羅朝群

傳馬子オキフレモノ援夫右ノ往来ノ道具ヲ持モノレ

凡犯罪其子ヤ父ヲ配役徒役禁内禁中ノ東宮用ル

ハセヌ禁中東宮ナトハ入レヌ内膳職ナトハ勿論ニ上ノアリカノ役ニナレ

凡官戸ニ奴婢ニ成居ル者死ハ官内者年終ヲハリニ太政大臣届クル

凡官戸毎旬給ル月ニ六日ヲ喪ハ卅日ノ暇懷妊ハ女三歳以下ノ子アル

輕ルキ役ニ仕ル

凡官戸死後役カ勤ル所本司官奴司功課仕セヤウノ善悪

案トラ書公粮公長ノカテヲ食ヒ

凡官戸 衣服春ハ布ノ單ハ袴セナレ衫裙ヒトノモ襦ヒユビシ

凡外官國ノ親屬一家賓客右ノ一家ノ者經過國ノ見典

官物 ラシテコレヲ馳走スルハナラズトシ

凡外任官人 国ノ内ニ在ル中 親一賓客 一家ノ外ニテ

謂此令 ニハ廣クカケテマシ 情義 公式令ノハ 家口 妻子ノ外ハ

田宅 屋敷ナトシタマフ 空闲 アキ地ハ新田ノ

凡公解 役屋鋪 雜物 道具付テ布入 本司 タトハハ木具ハ

費用 入用 見在 跡 年終 ニ在リ申ス

凡僧尼 京職 官 玄安 国 一國ノニ國分寺ト云有テ僧正僧律行ナドノ

年月及及膳 及ラ勤シ救ストヲ書付

謂薦 年ニ度ノ一ナレハ年ト云 安居 四月八日ヨリ結及ニ入り

及シトクニ及ハ出カ多キ故フニ殺ラ也 德 カウヤキニ字文其身ニ

得 習ヒ得クル所宗旨ノ及ラ得

折須調度 右ノ入用ハ寺ノ人救

凡檻穽 シトシ穴ニ 機槍 カタクリ 園 ケニ 塚 シナイ

徑 ナカテ人ノ通ル所ニ

凡正月 節日 節會ノ日ニ 公卿ニ 共席白ハ重陽ノ日ニ陽ヲ  
重クハユニ 吳国ニ祝スルナリ

普賜 禄物ナドヲ給フハ 臨時ニ勅ニスル

凡大射 建礼門射礼 正月 十日ノ射礼ニ 正月射礼ノ礼記ニナリ

親王 上親王ヨリ 禄 時ニヨルテ延ギ式ニ出ツ  
初任迄

仁義解卷第十大終

