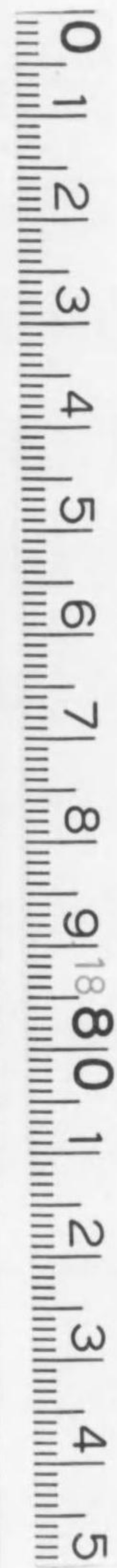


R757. 4-W12ウ



1200500767589

574
12



始



和田三造編
配色線鑑

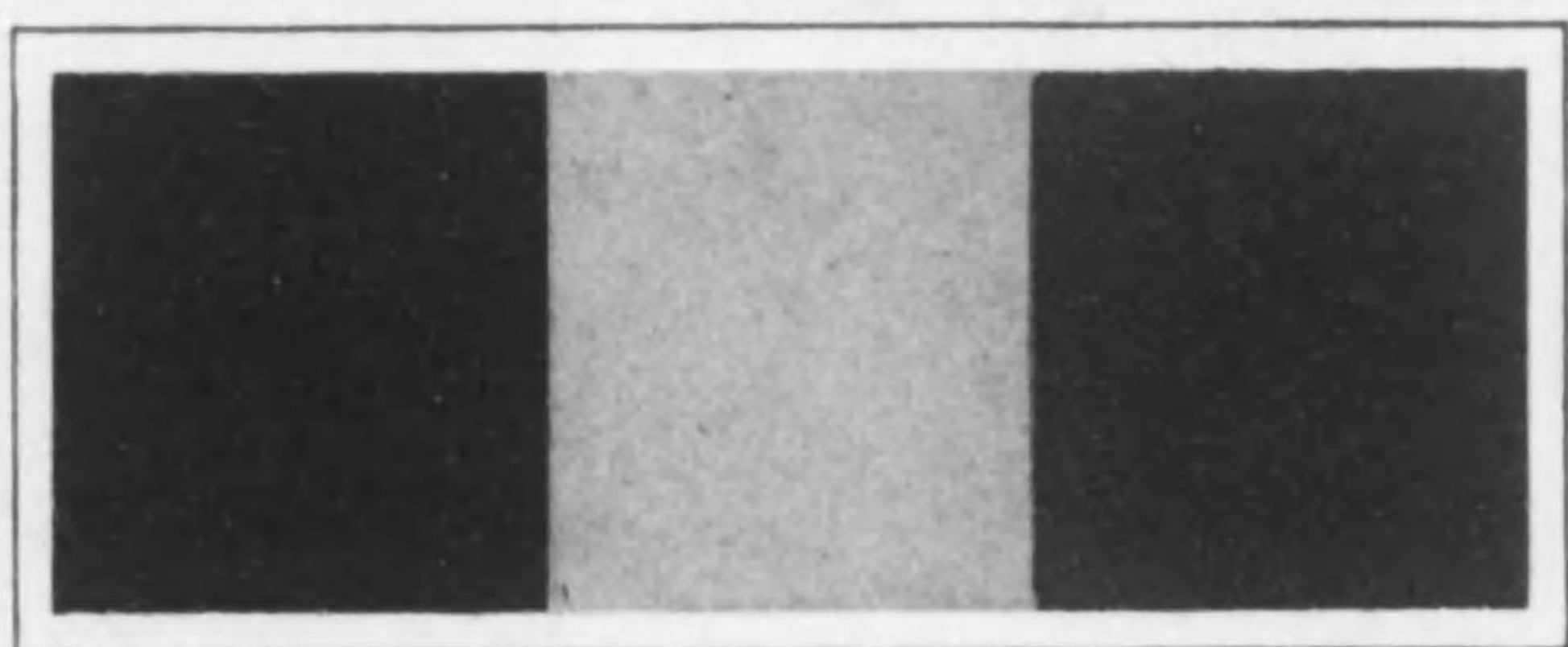
J.V

博美社

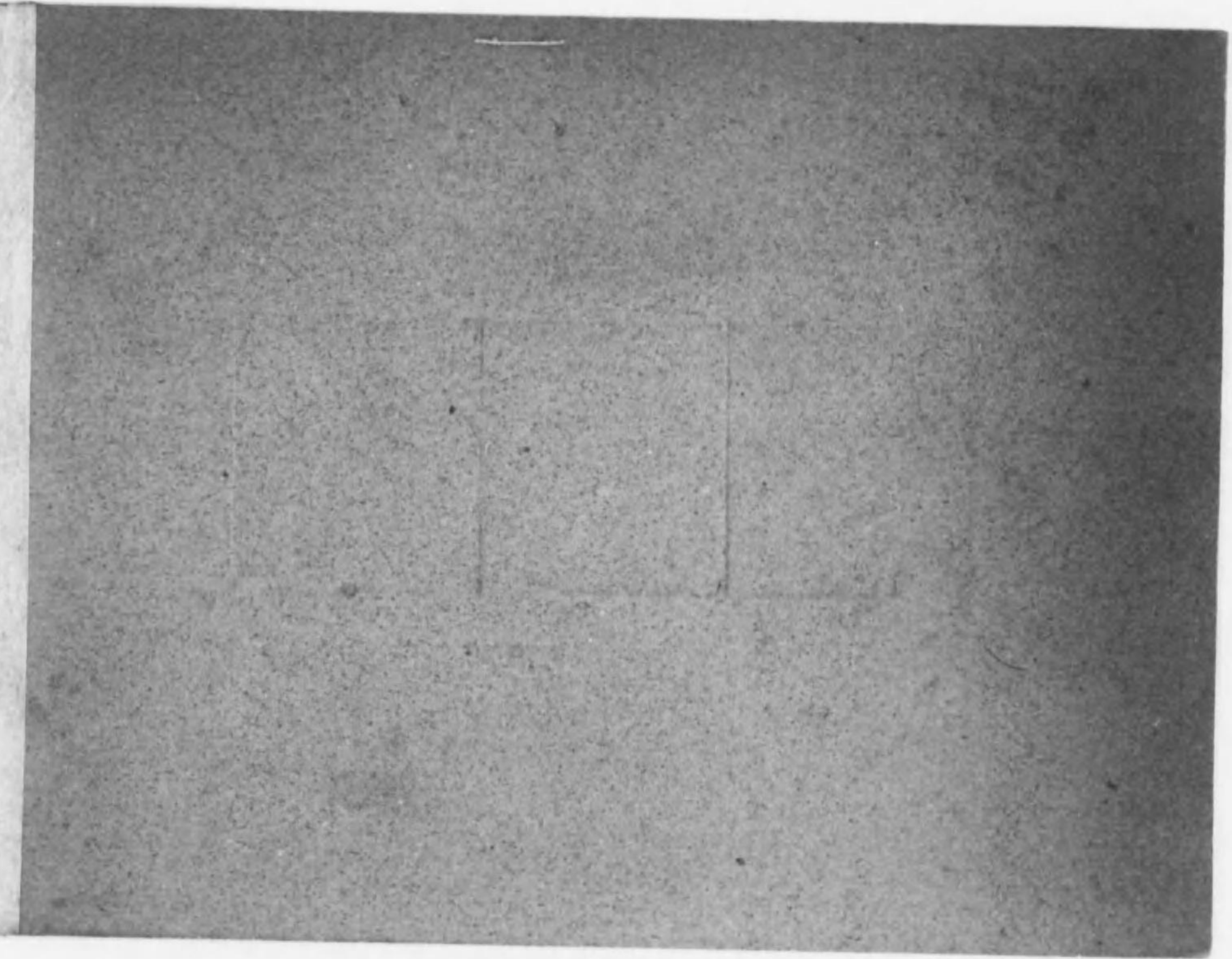


R
757.4
W12

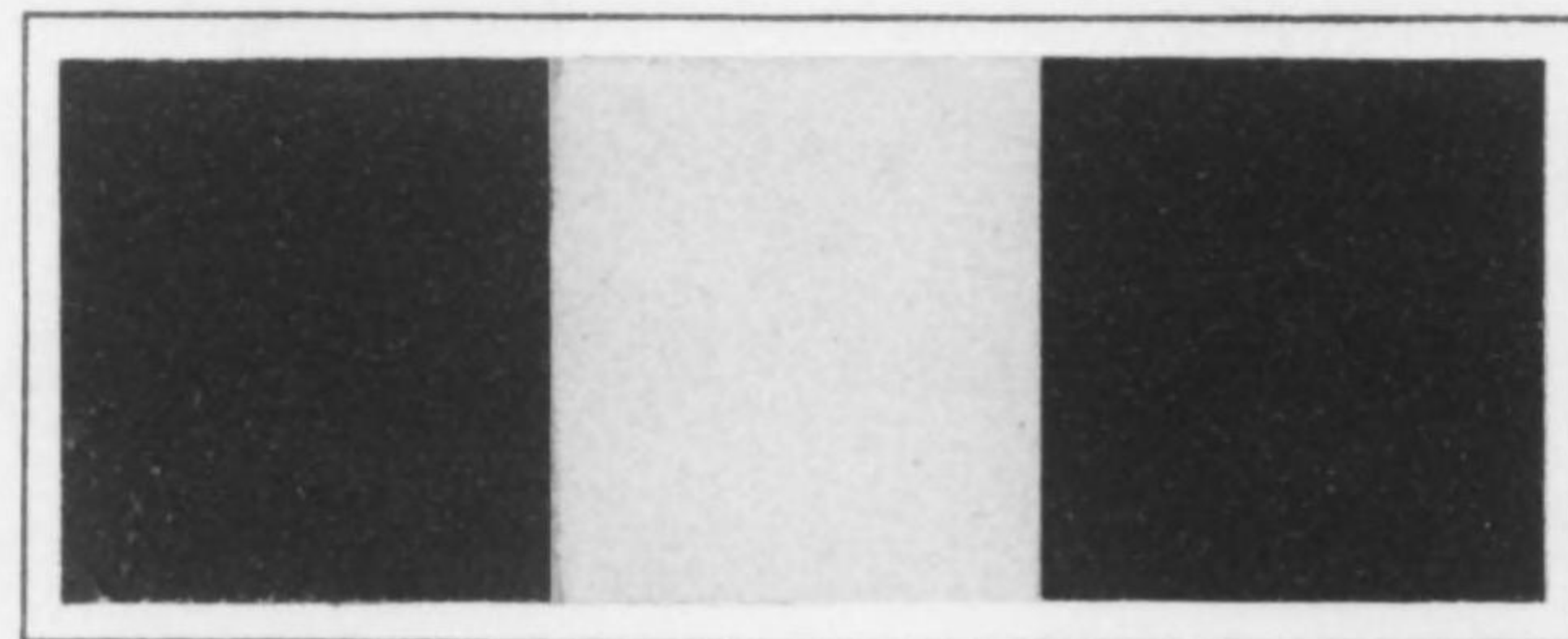
(1)



み　る　い　ろ	ふ　き　い　ろ	と　び　ち　や　い　ろ
海　松　色	疑　冬　色	高　茶　色
Lincoln Green	Ochraceous Salmon	Brown



(2)

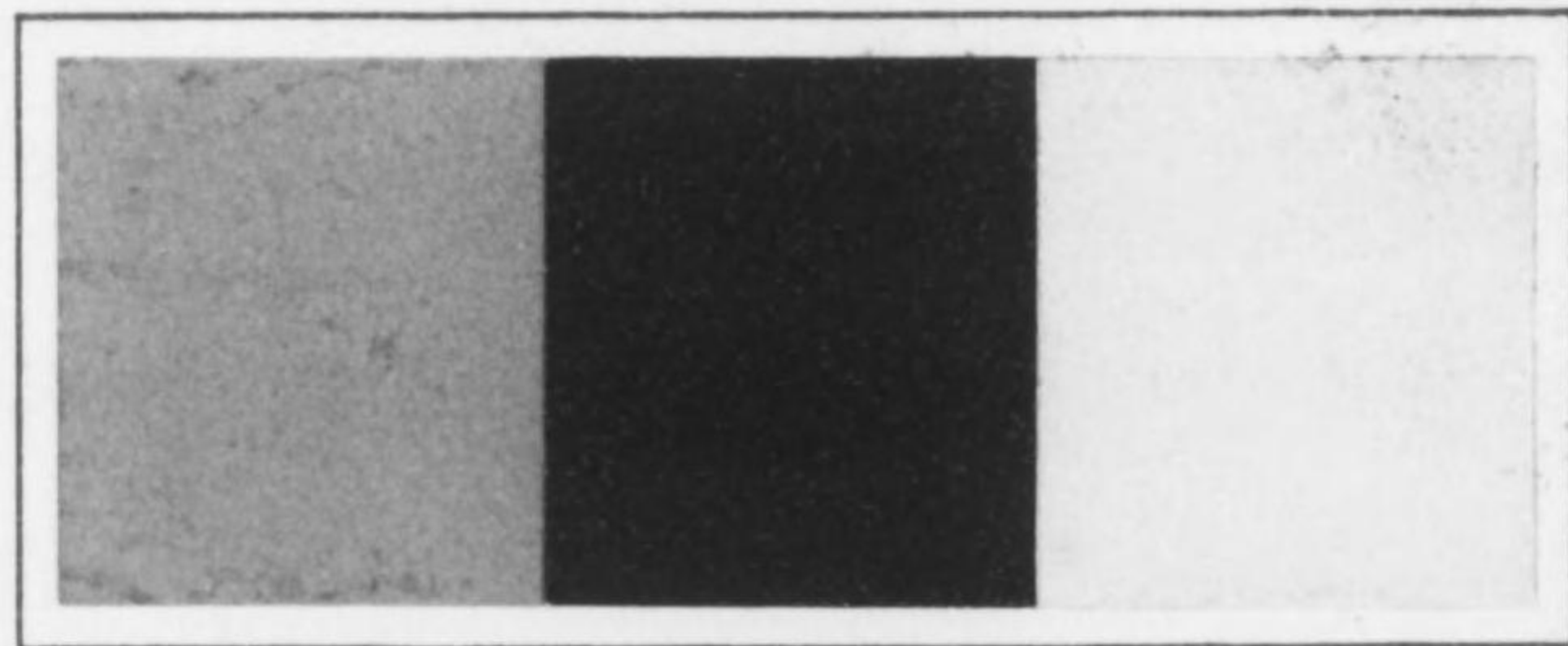


あまたけいろ
青竹色
Benzol Green

たまごいろ
卵色
Cream Yellow

えんじいろ
胭脂色
Carmine

(3)

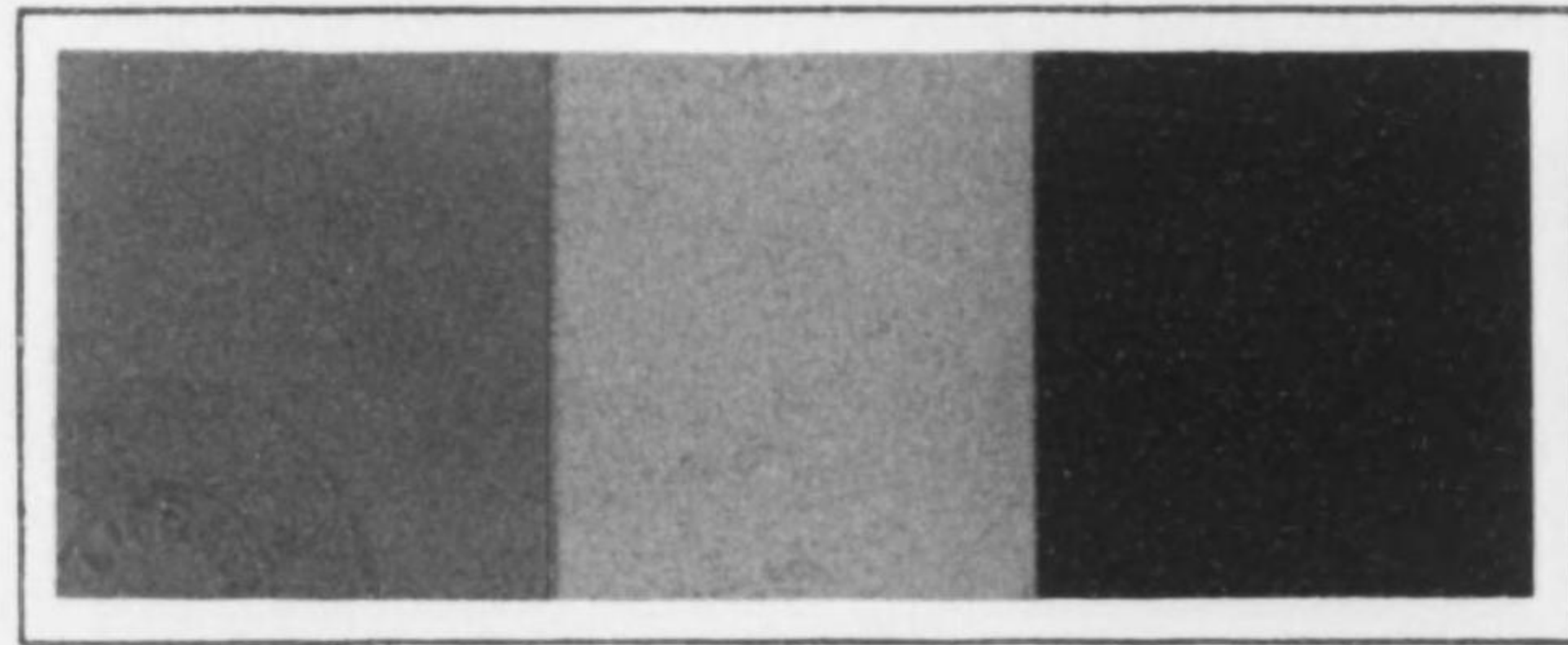


さんごしゆいろ
珊瑚珠色
Coral Red

こきいろ
濃色(装束の)
Taupe Brown

かなりやいろ
金絲雀色
Lemon Yellow

(4)

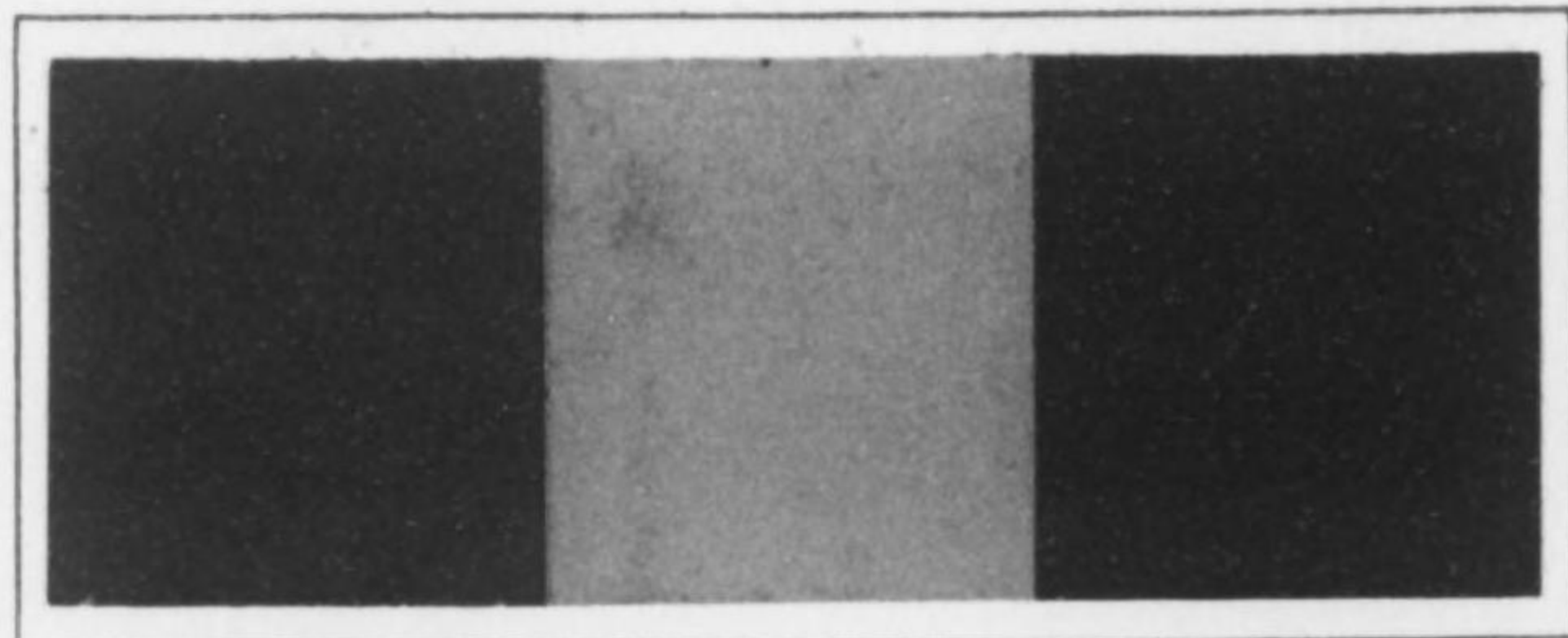


こけいろ
苔色
Olive Yellow

ゆまぶきちや
山吹茶
Yellow Ocher

えびちやいろ
海老茶色
Pale Burnt Lake

(5)



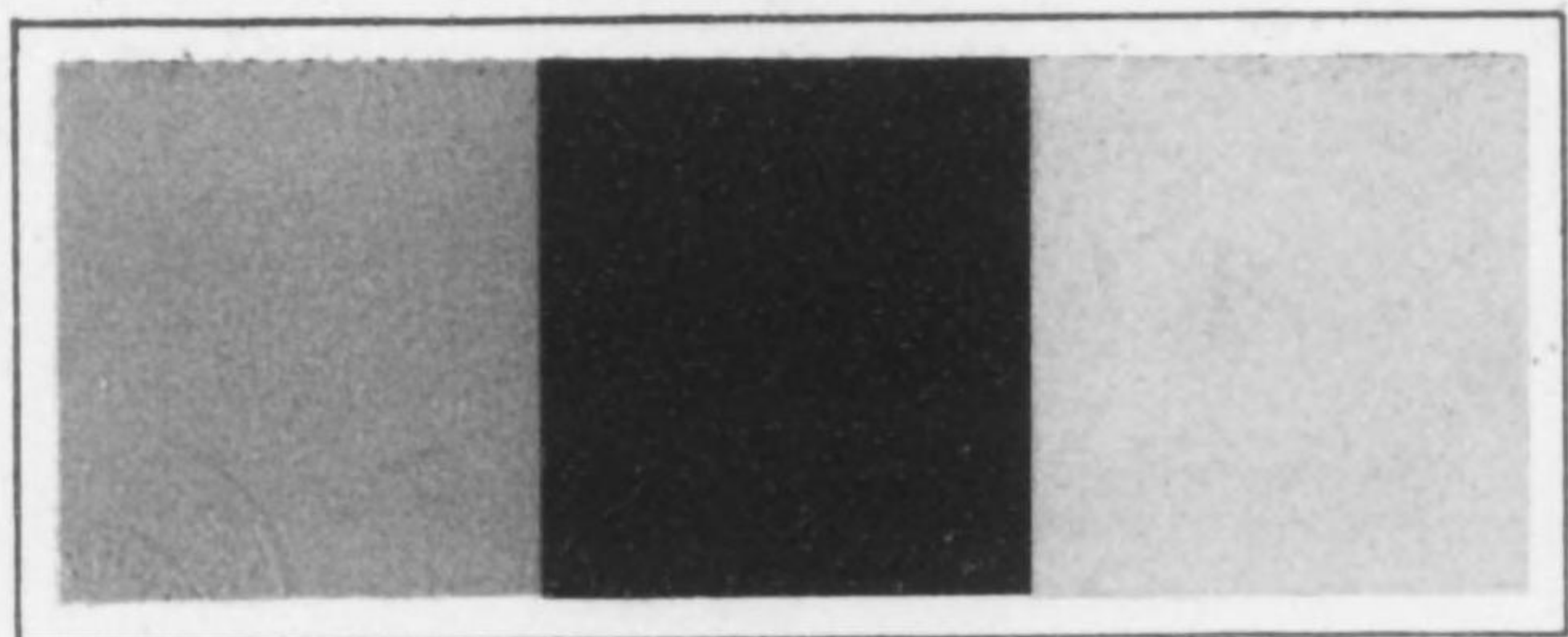
はなあさき
花 浅 葱
Cerulean Blue

さくらねずみ
櫻 鼠
Fawn

はないろ
花 色
Violet Blue



(6)

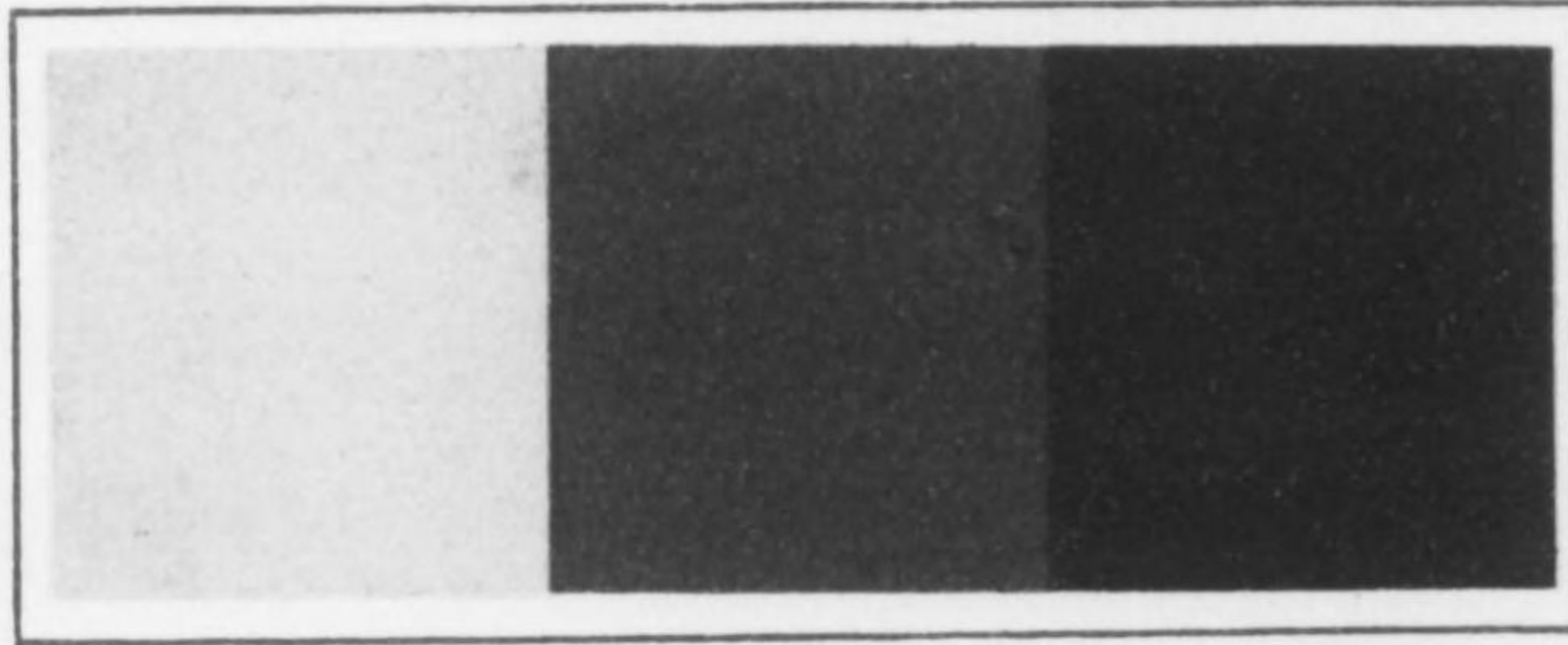


やまぶきちや
山吹茶
Yellow Ocher

ぐんじやういろ
群青色
Deep Lyons Blue

しらちや
白茶
Ivory Buff

(7)

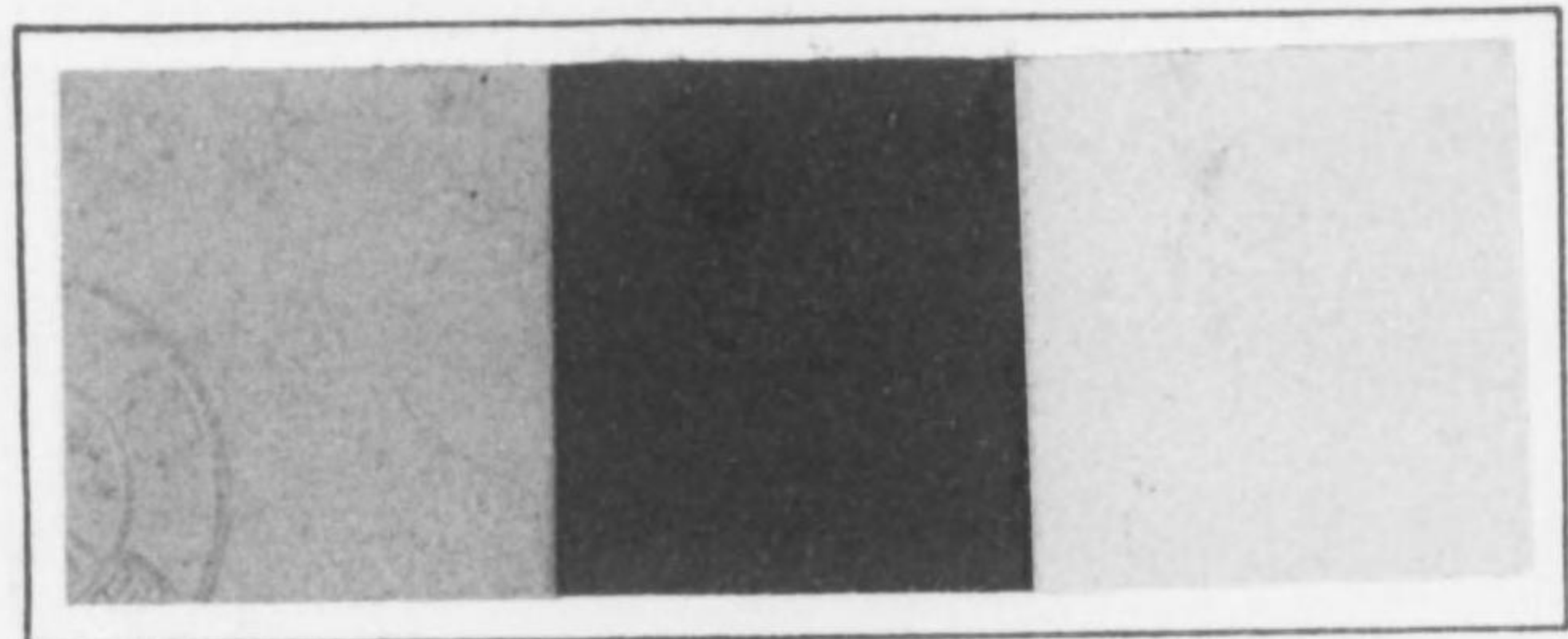


たうもろこしいろ
玉蜀黍色
Cinnamon Buff

とくさいろ
木賊色
Pistachio Green

ふたあゐ
二藍
Dark Soft Violet

(8)

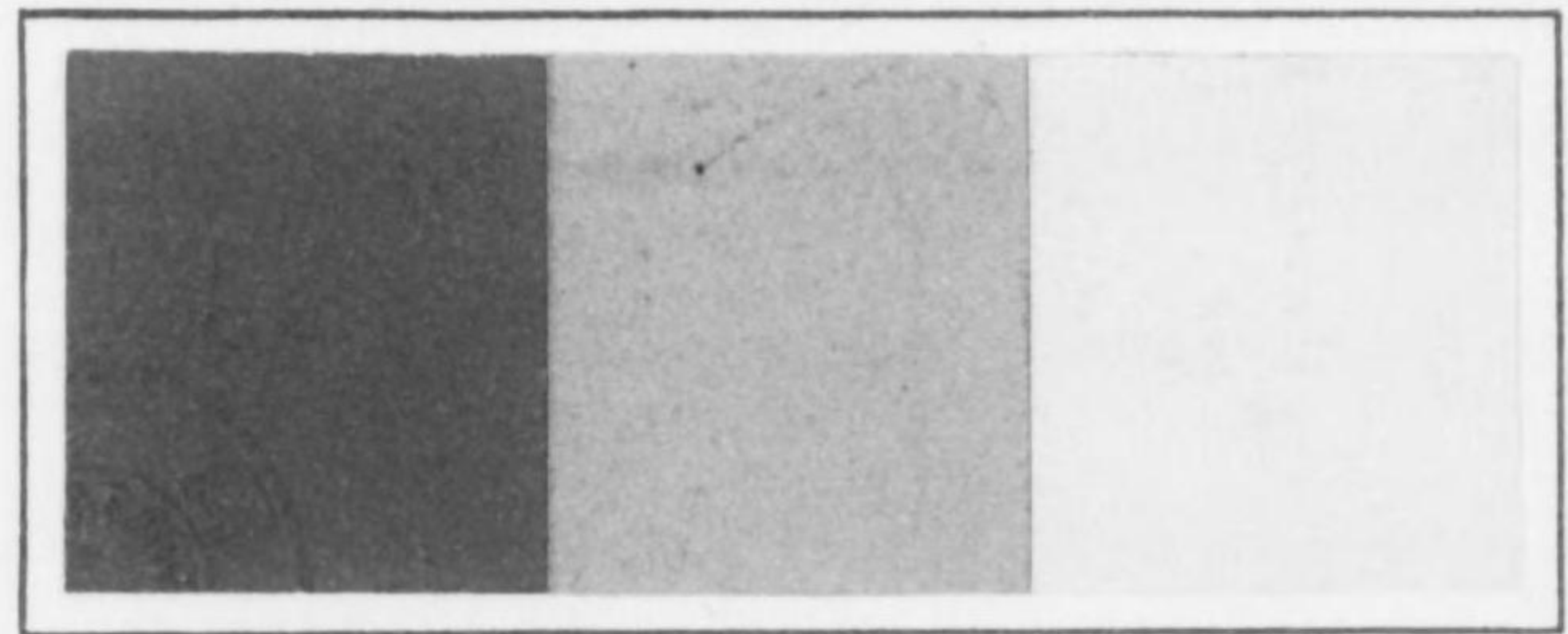


みづあさき
水 浅 葱
Venice Green

うすむらさき
浅 紫
Light Mauve

にくいろ
肉 色
Corinthian Pink

(9)

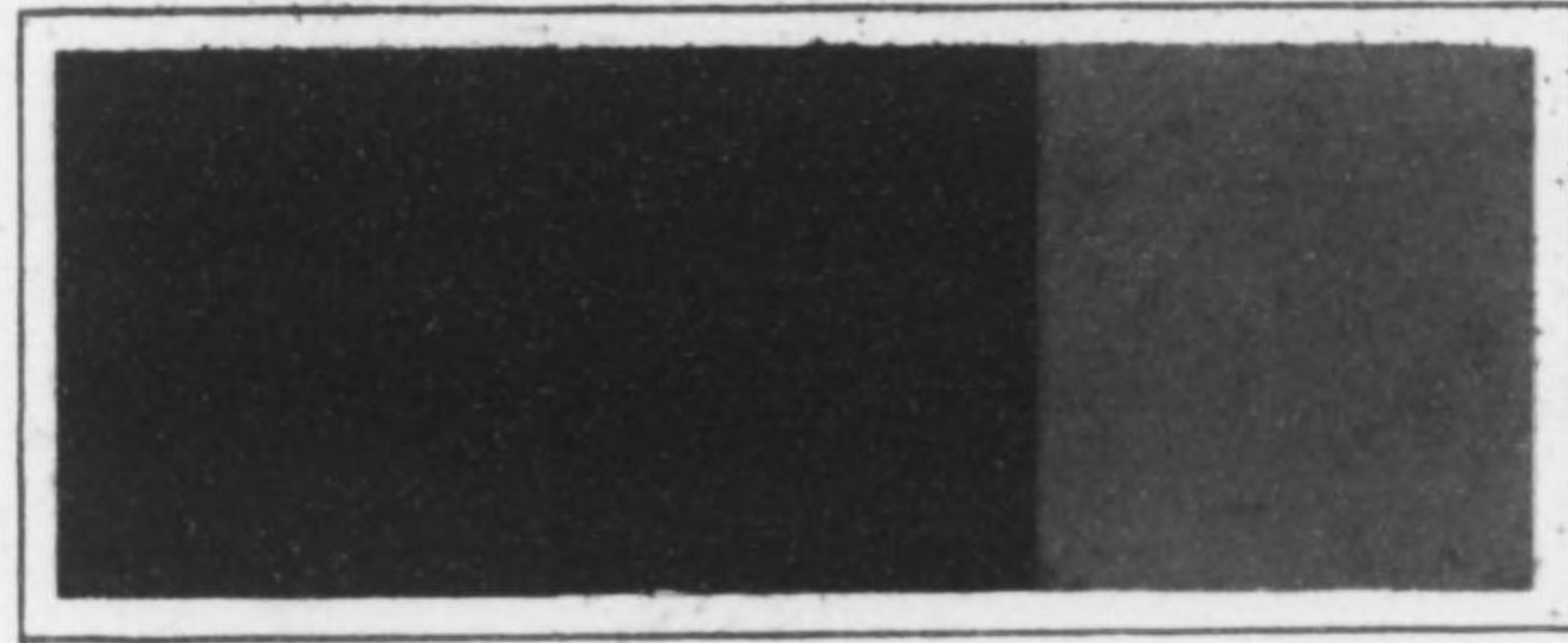


き ち や
黄 茶
Khaki

そ ら い ろ
空 色
Salvia Blue

う こ ん い ろ
鬱 金 色
Apricot Yellow

(10)



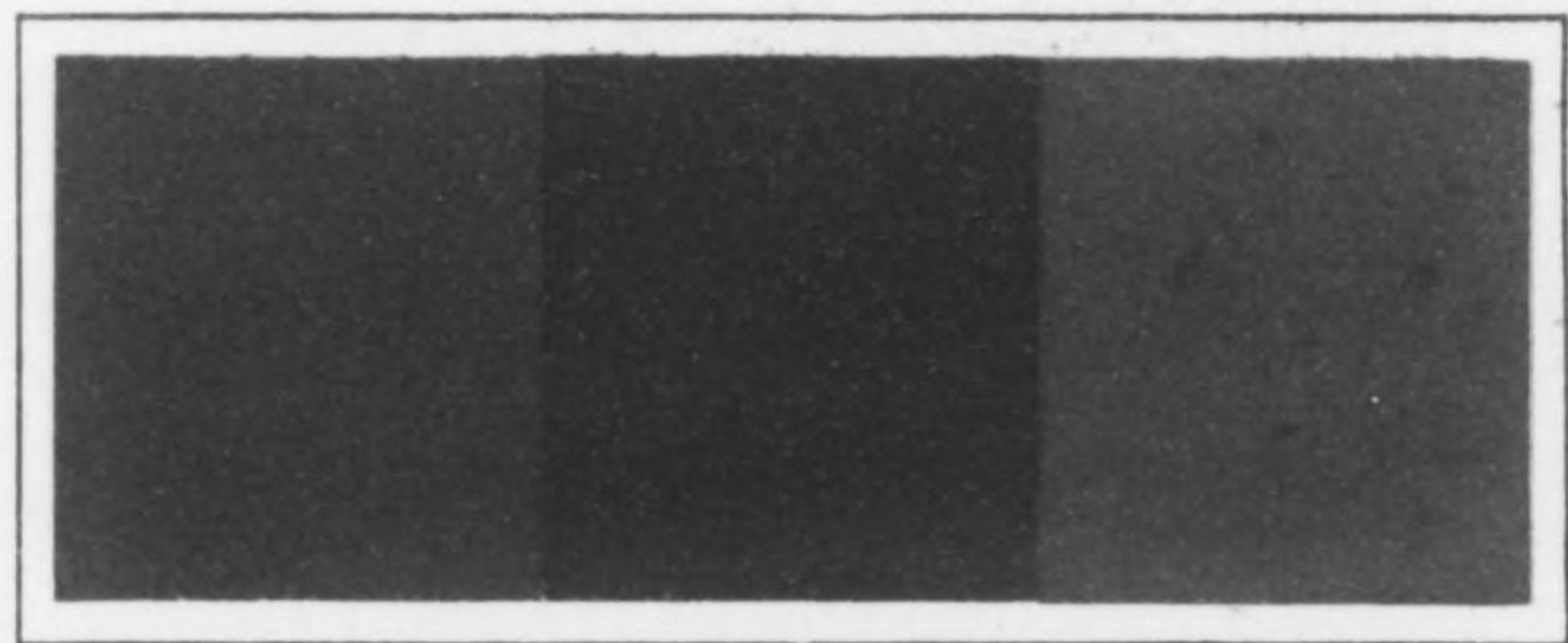
べにいろ
紅色
Carmine Red

むらさきいろ
紫色(純色)
Violet

ひはたいろ
檜皮色
Law Sienna



(11)

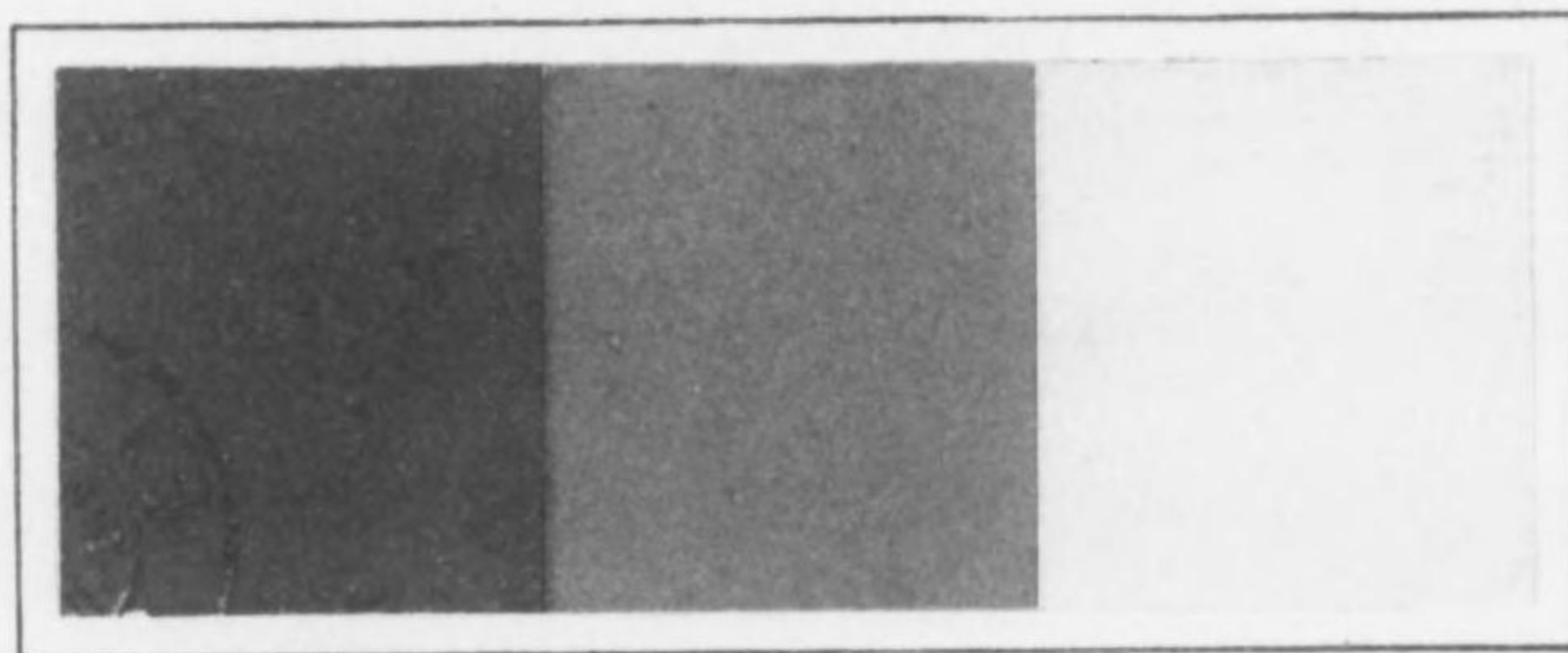


かばいろ
蒲色
English Red

あさぎいろ
浅葱色
Peacock Blue

ひはだいろ
檜皮色
Law Sienna

(12)

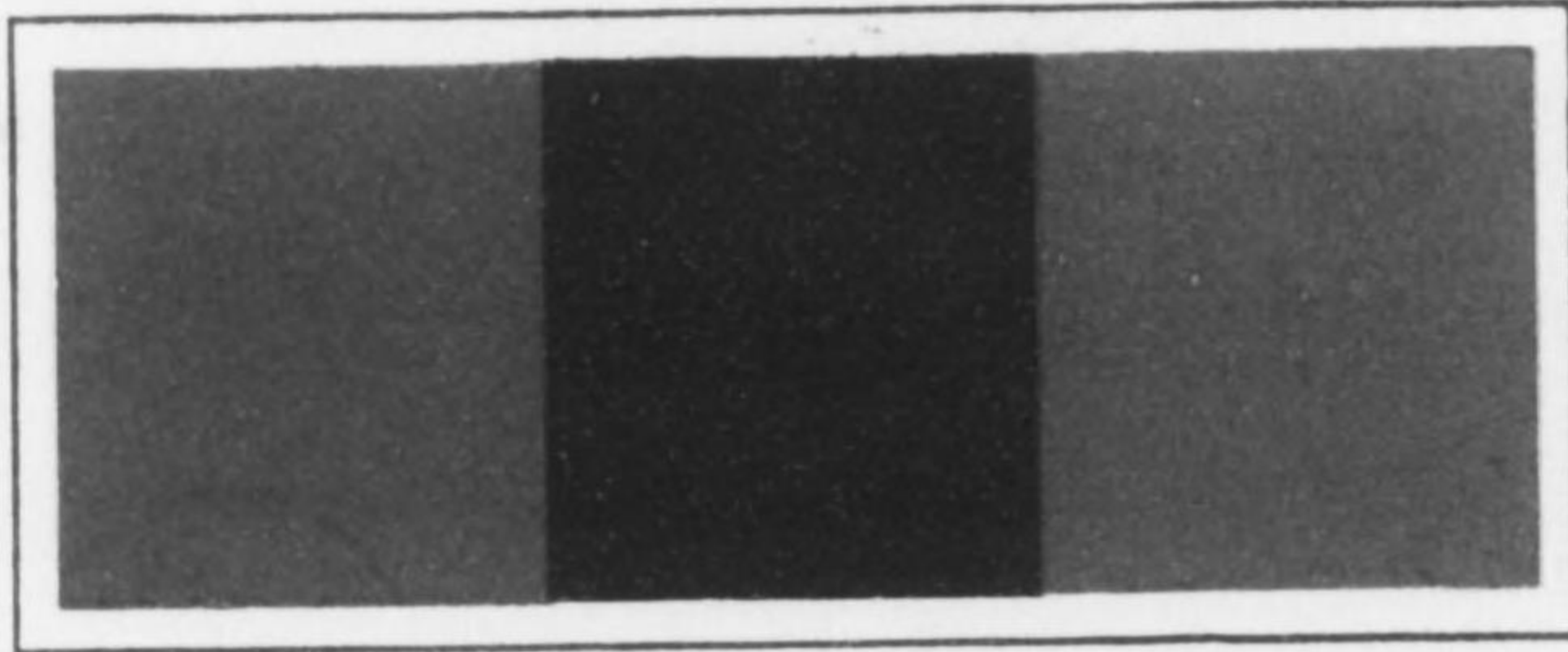


あまぐちは
青 朽 葉
Citrine

きんちや
金 茶
Golden Yellow

むしくりいろ
蒸 栗 色
Sulphur Yellow

(13)

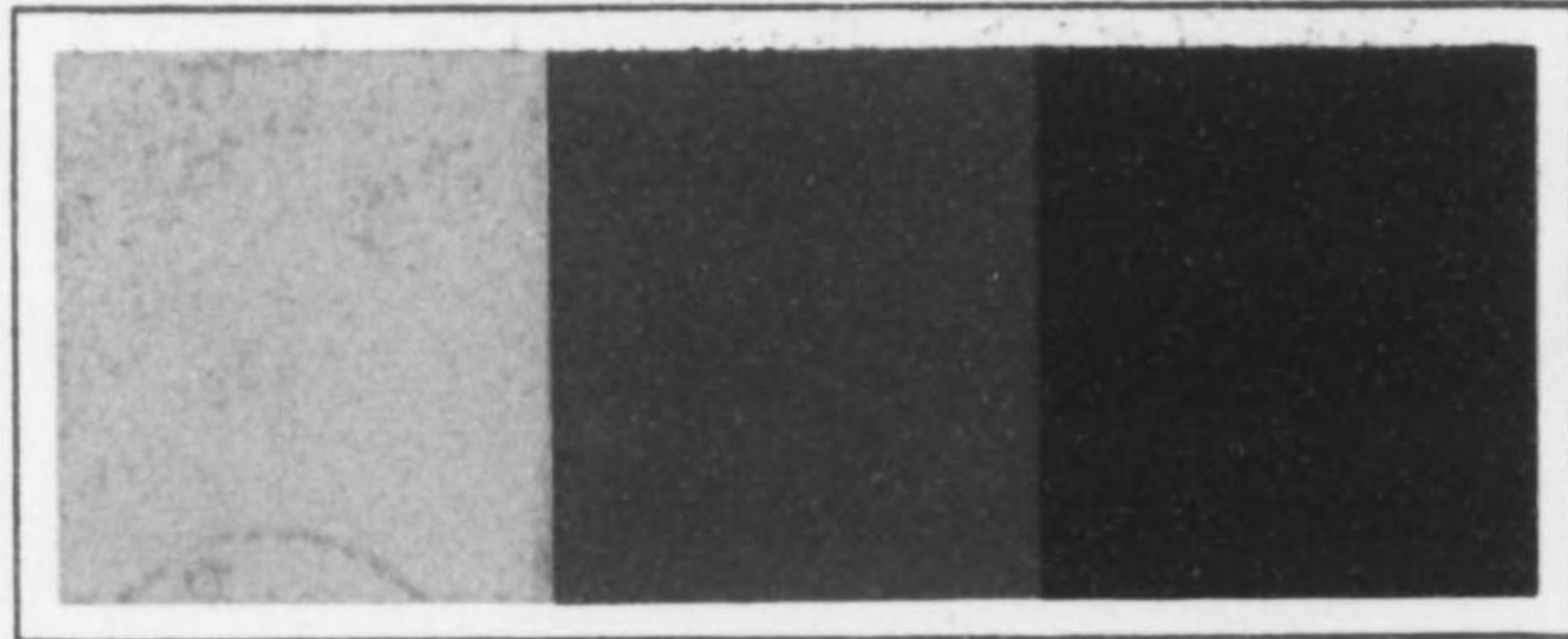


わかたけいろ
若竹色
Sea Green

べにえびちや
紅海老茶
Vandyke Red

あまぐちは
青朽葉
Citrine

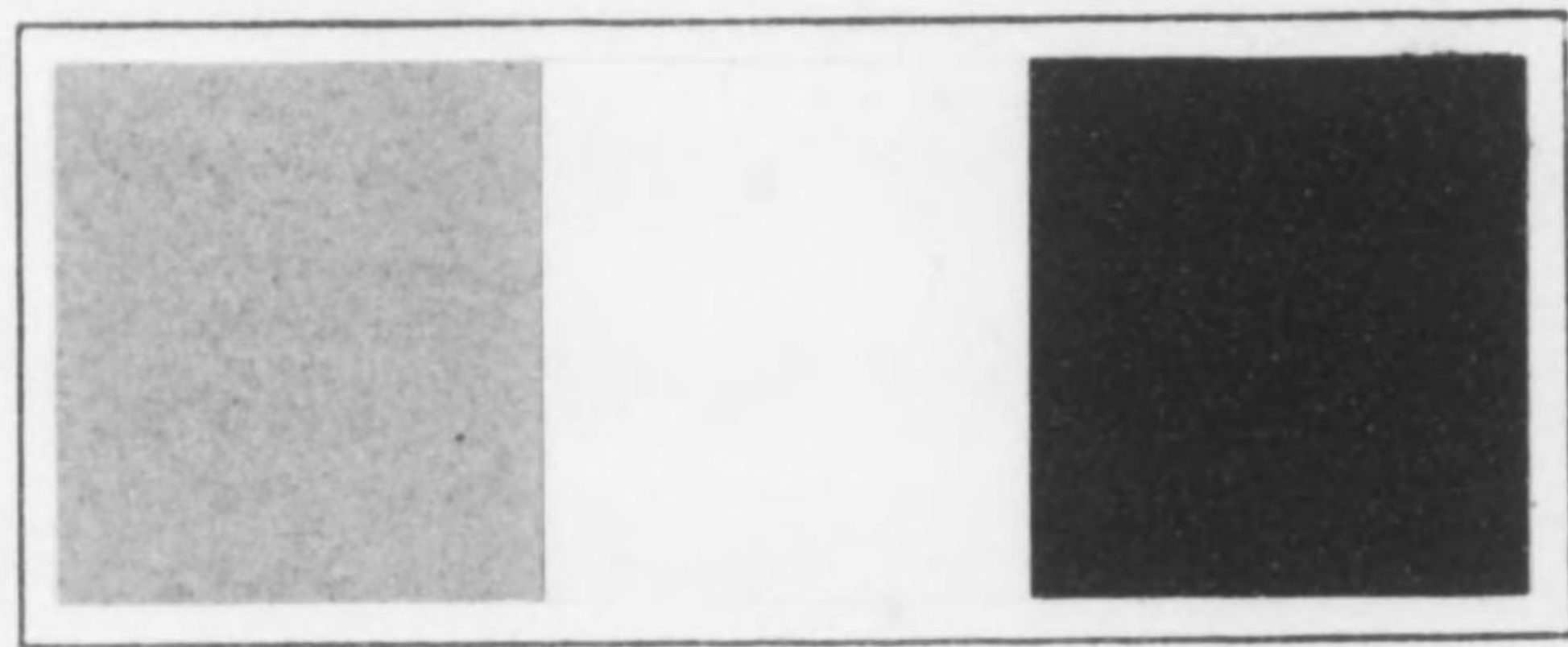
(14)



うすくれなゐ
浅 紅
Eosine Pink

うすむらさき
浅 紫
Light Mauve

あやめいろ
菖 蒲 色
Red Violet

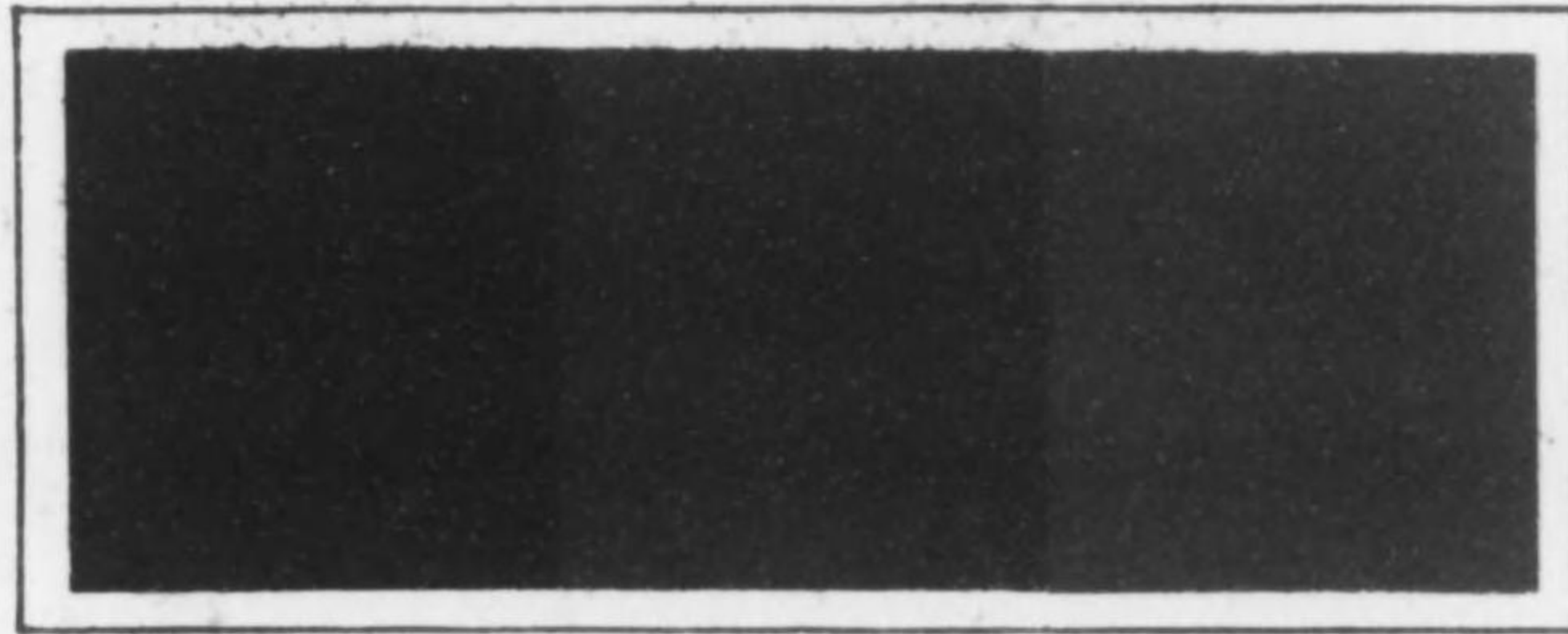


そらいろ
空色
Salvia Blue

むしくりいろ
蒸栗色
Sulphur Yellow

もえぎいろ
萌木色(装束の)
Cossack Green

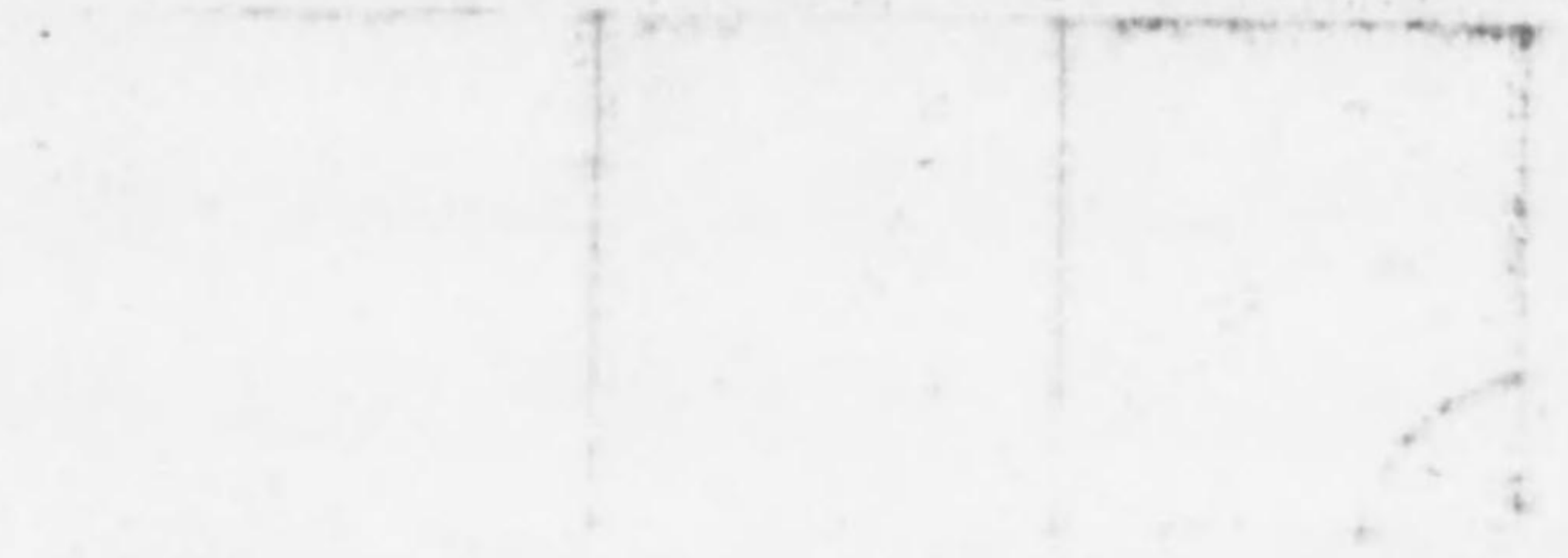
(16)



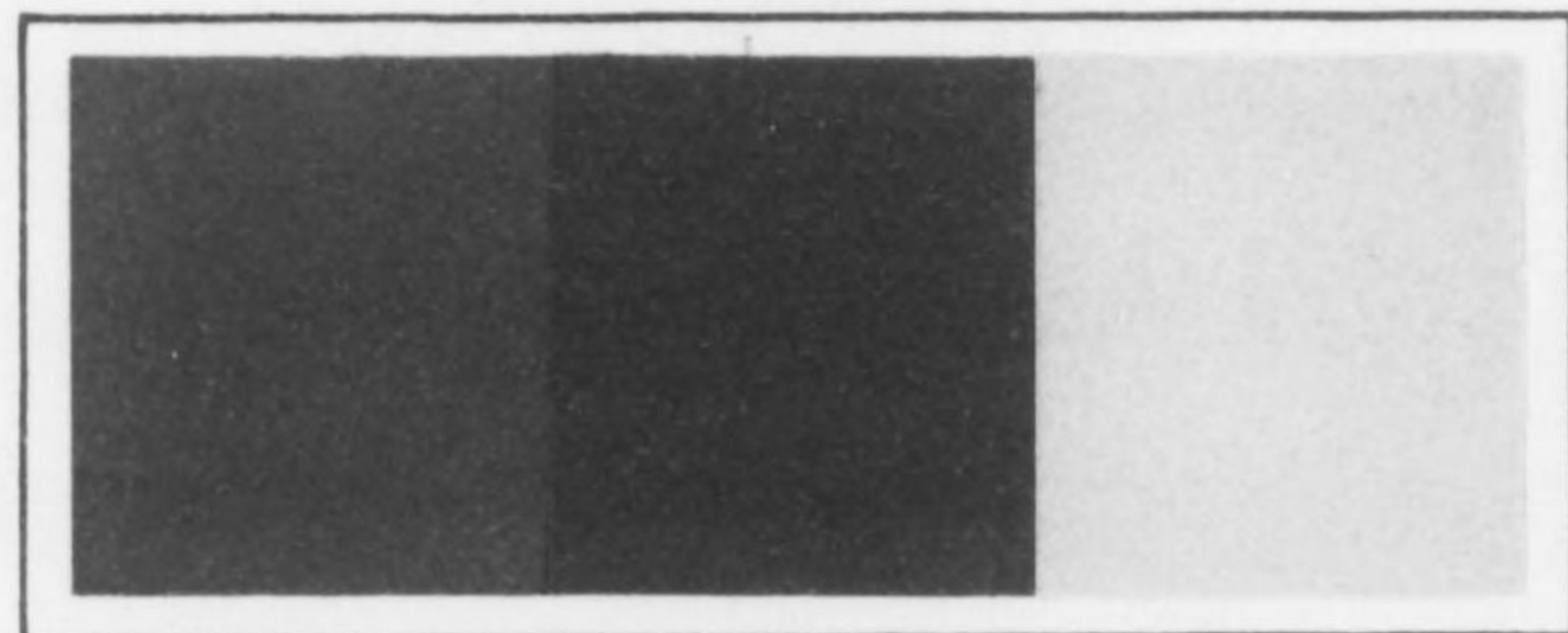
あやめいろ
菖蒲色
Red Violet

くれなゐ
紅 (装束の)
Scarlet

くさいろ
草色
Dull Viridian Green



(17)

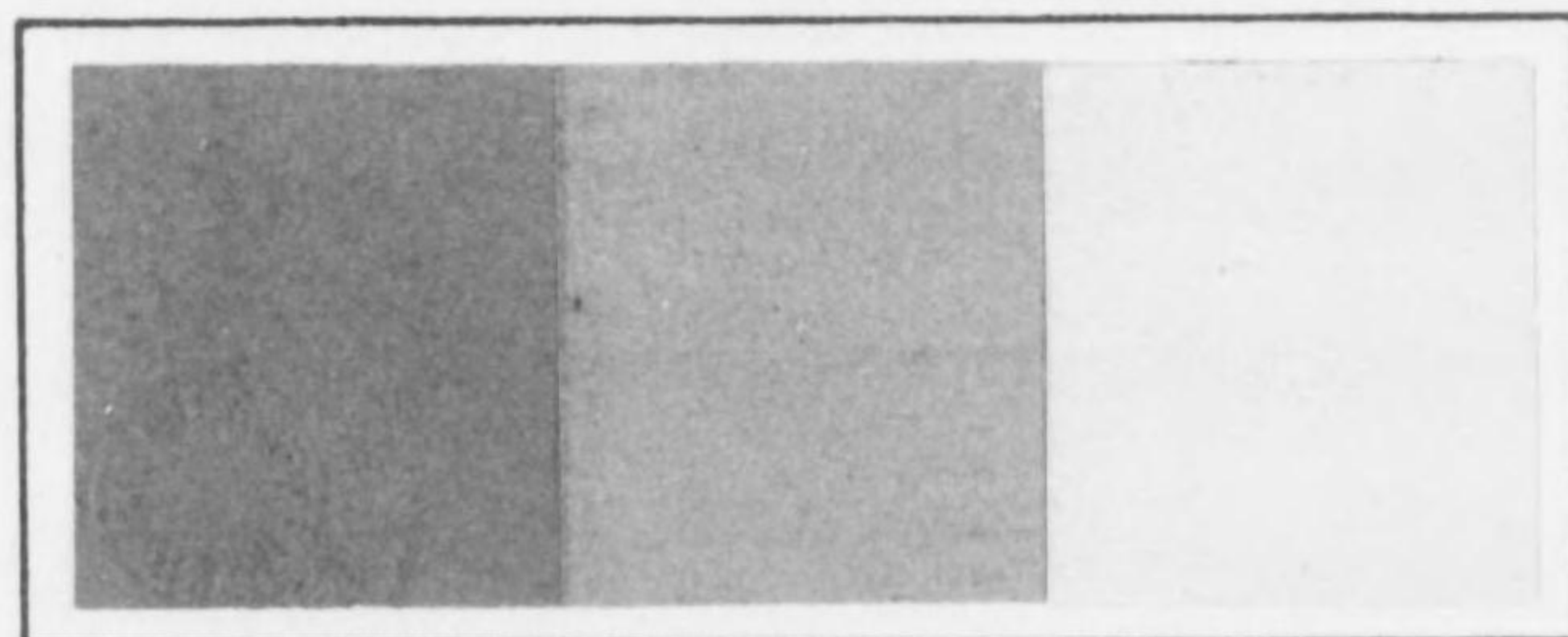


すゝめちや
雀 茶
Etruscan Red

とくさいろ
木 賊 色
Pistachio Green

たうもろこしいろ
玉 蜀 黍 色
Cinnamon Buff

(18)

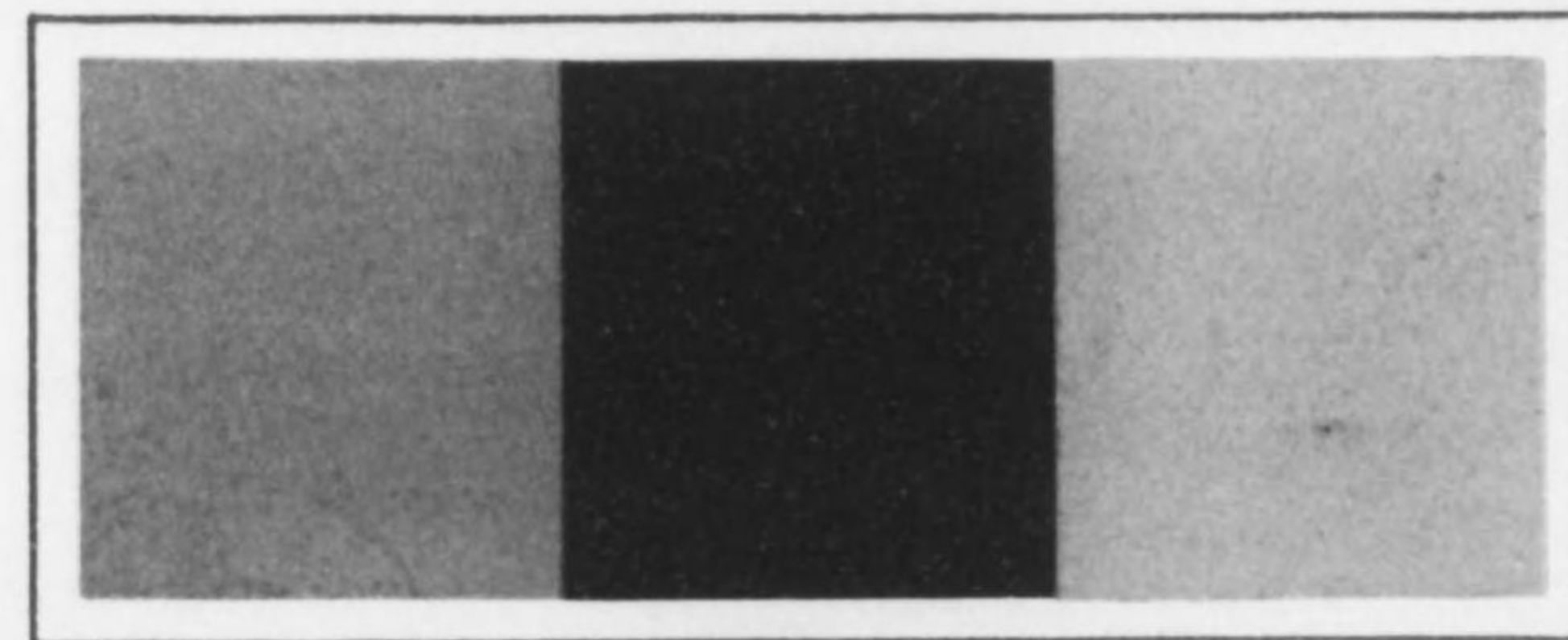


きんちや
金 茶
Golden Yellow

みづあさぎ
水 浅 葱
Venice Green

かなりやいろ
金 絲 雀 色
Lemon Yellow

(19)



ぎんねす
銀鼠
Neutral Gray

こんいろ
紺色
Deep Indigo

そらいろ
空色
Salvia Blue



(20)



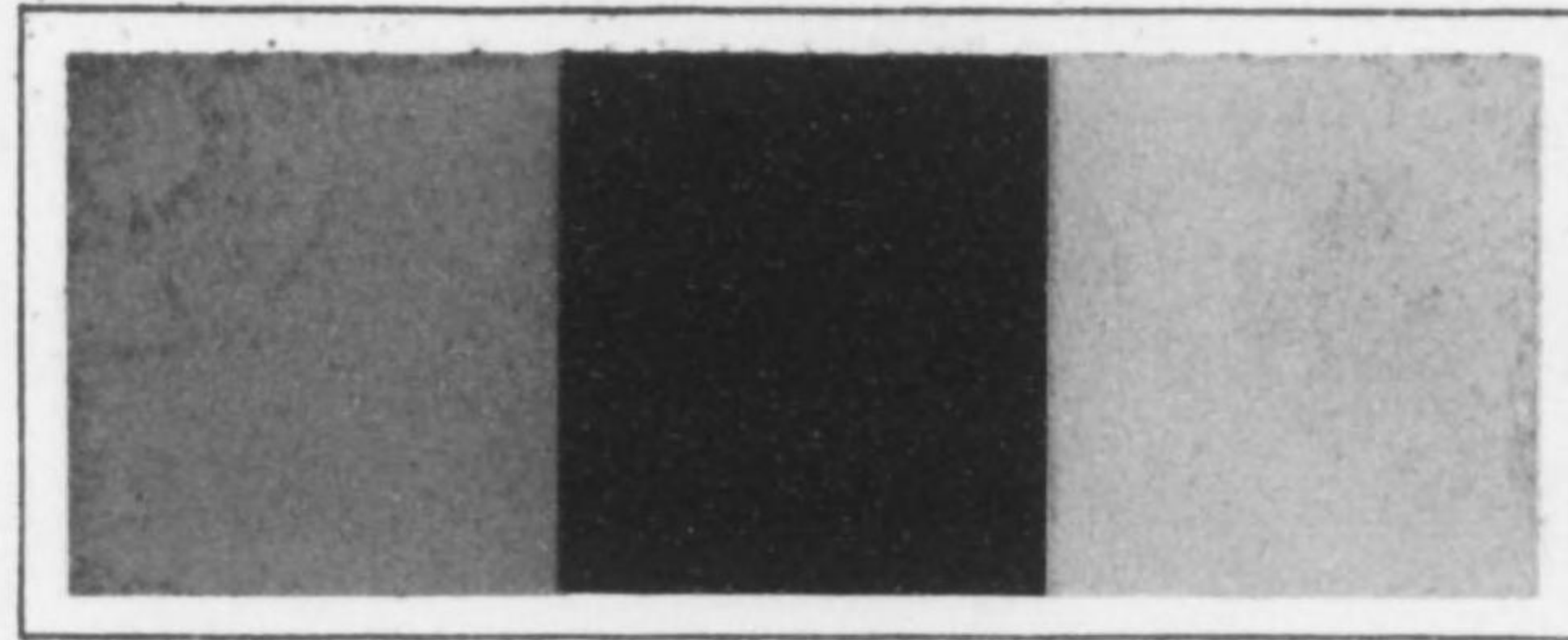
きんちや
金 茶
Golden Yellow

せきばんいろ
石 板 色
Slate Color

なんどいろ
納 戸 色
Antwerp Blue



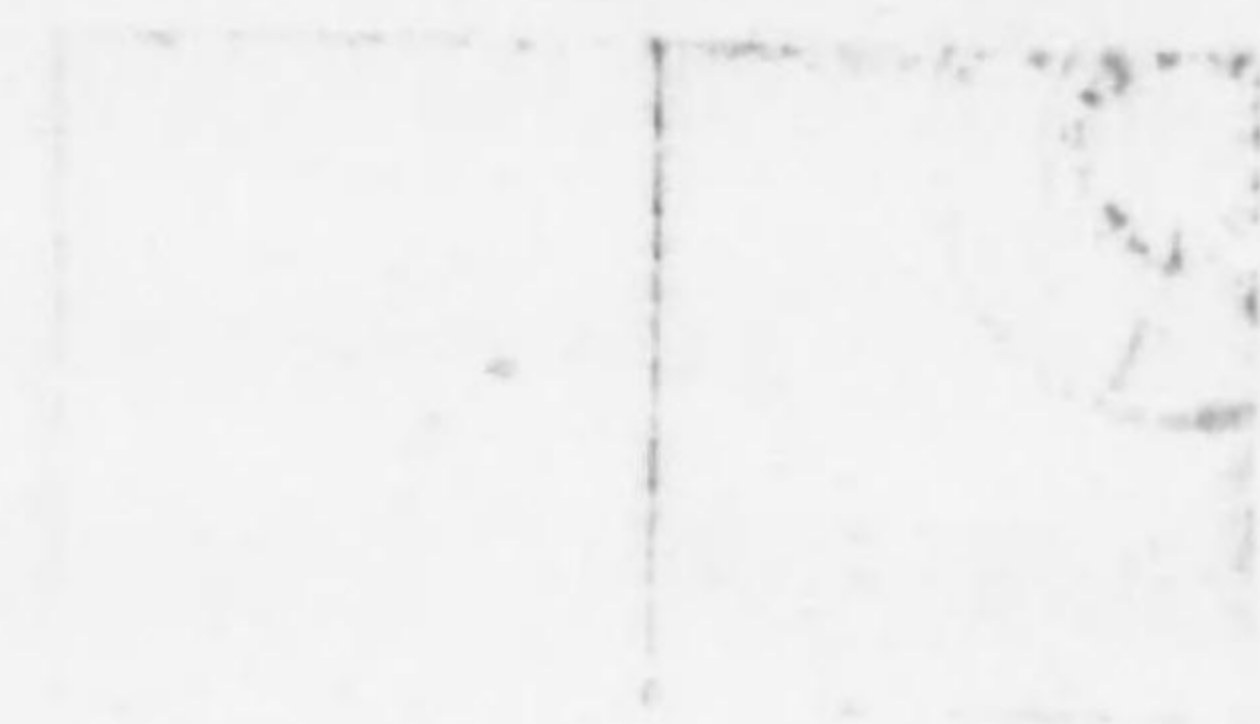
(21)

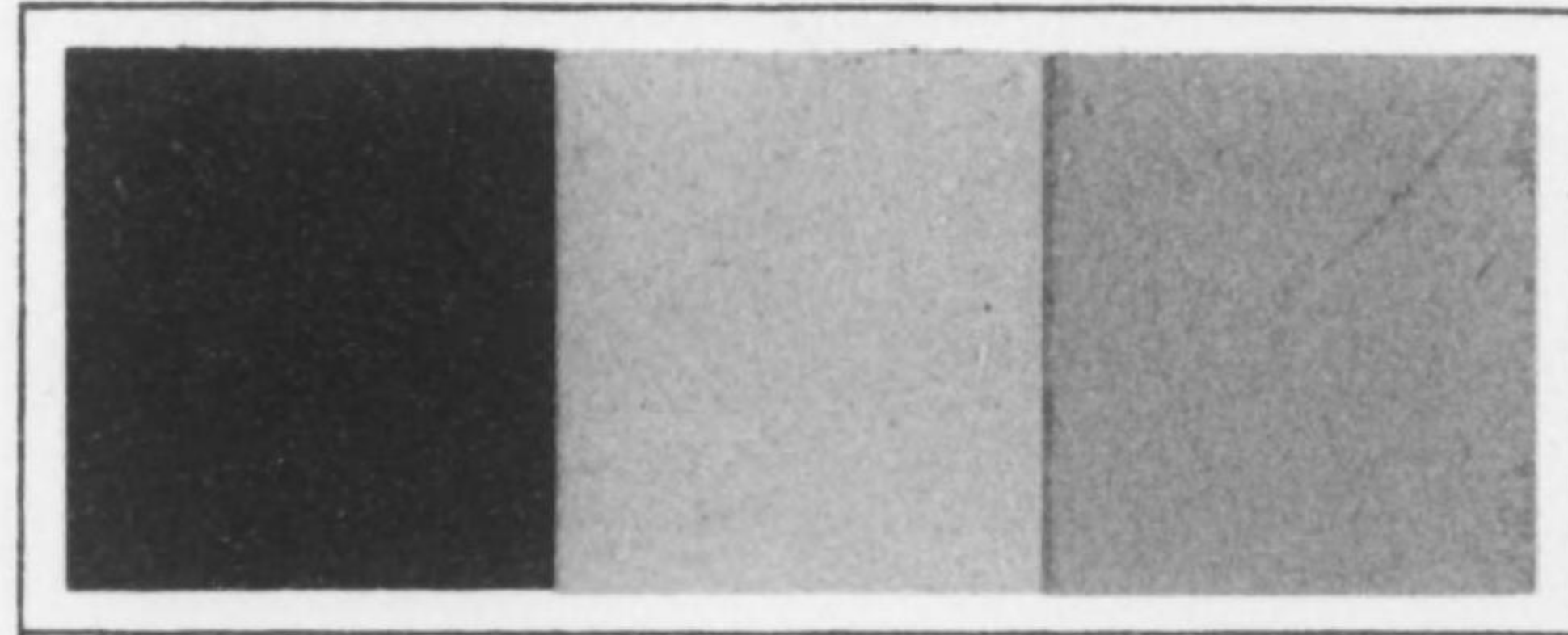


たうしよく
橙 色
Orange

こきはなだ
深 藍
Dark Tyrian Blue

わかくさいろ
若 草 色
Yellow Green

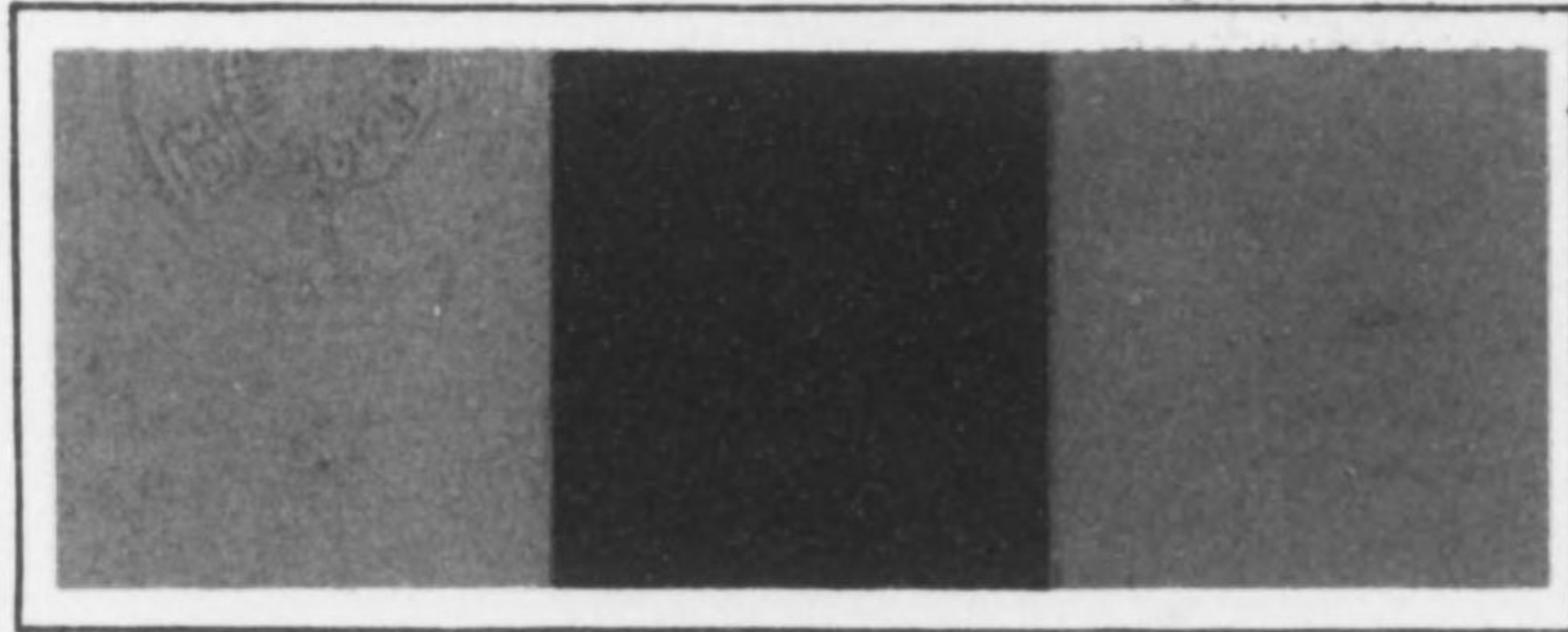




あつきいろ
小豆色
Hydrangea Red

もらいろ
空色
Salvia Blue

きはたいろ
黄蘗色
Sulphine Yellow

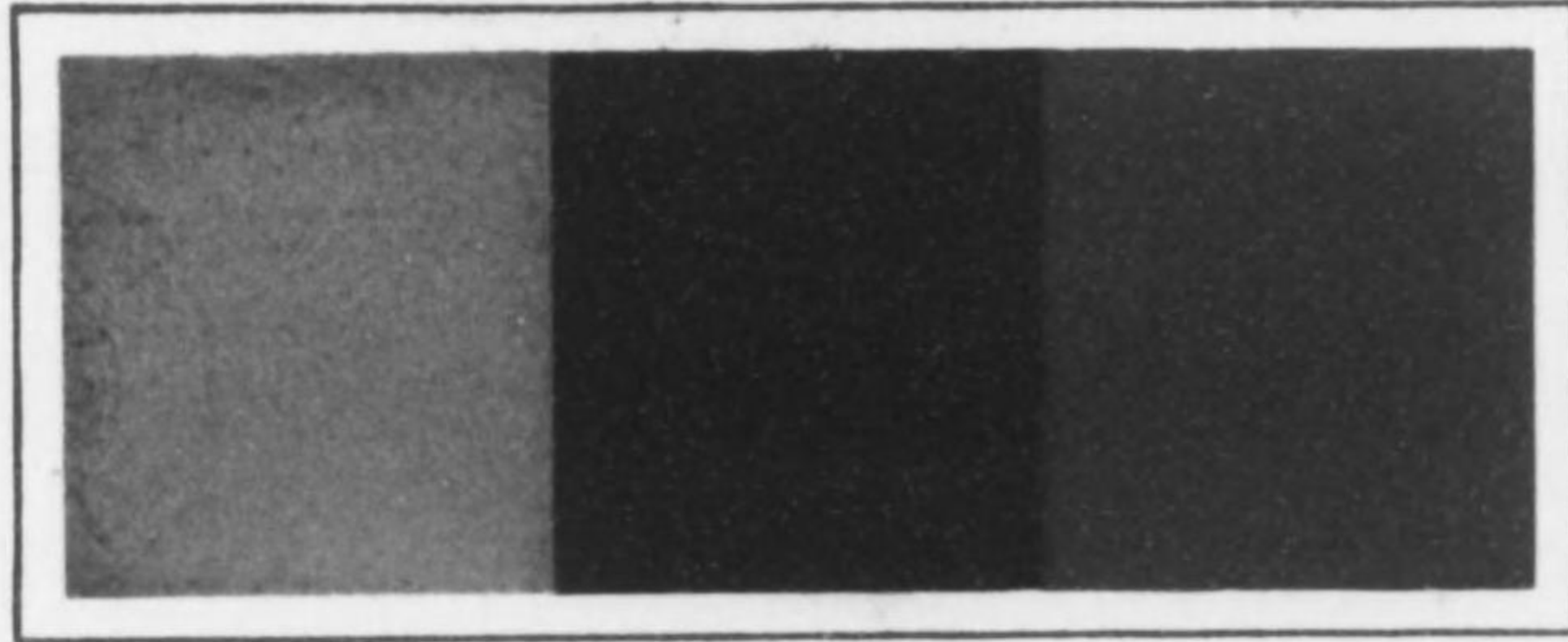


は ひ い ろ
灰 色
Warm Gray

あ を い ろ
青 色
Blue

は と ば む ら さ き
鳩 羽 紫
Lilac

(24)

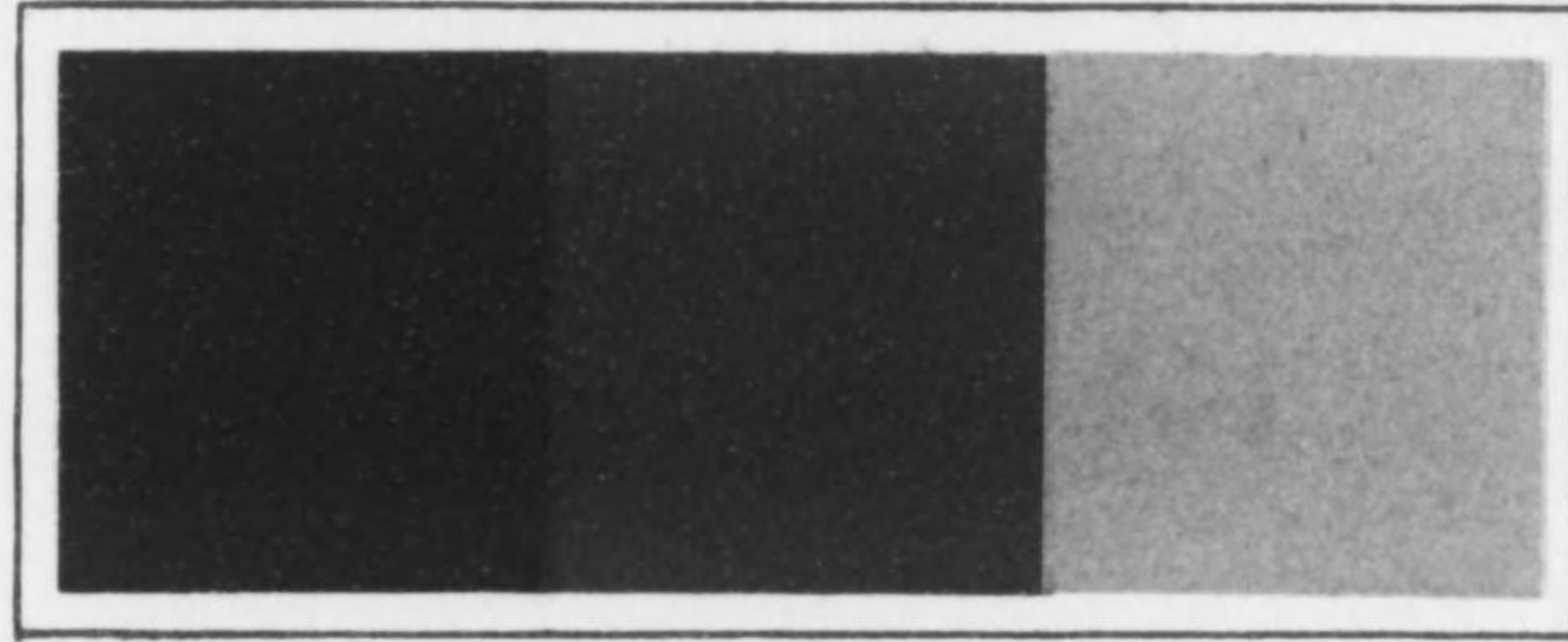


たうしよく
橙 色
Orange

くろいろ
黒 色
Black

ほたんいろ
牡丹 色
Rosolanc Purple



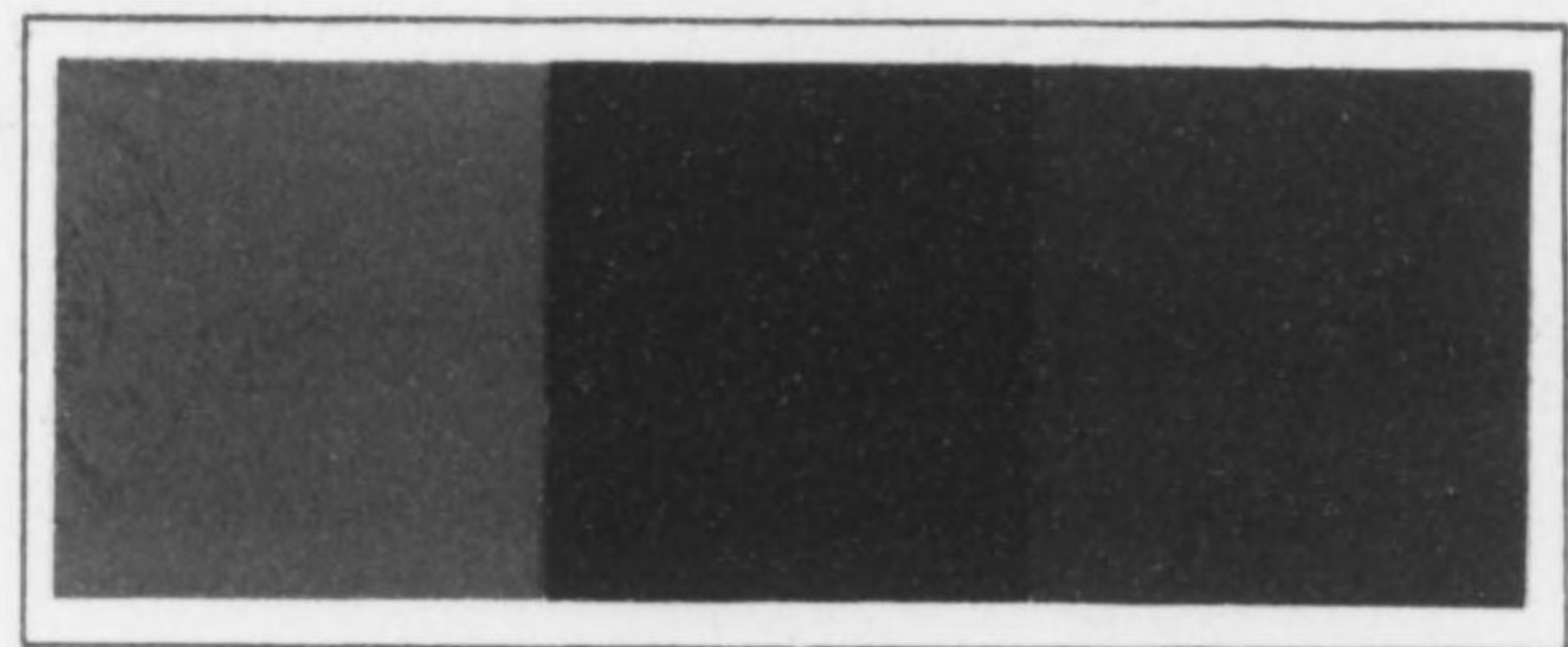


かちいろ
褐色、勝色、鴉色
Dull Violet Black

とびちやいろ
茶 色
Brown

なたねいろ
菜種油色
Citron Yellow



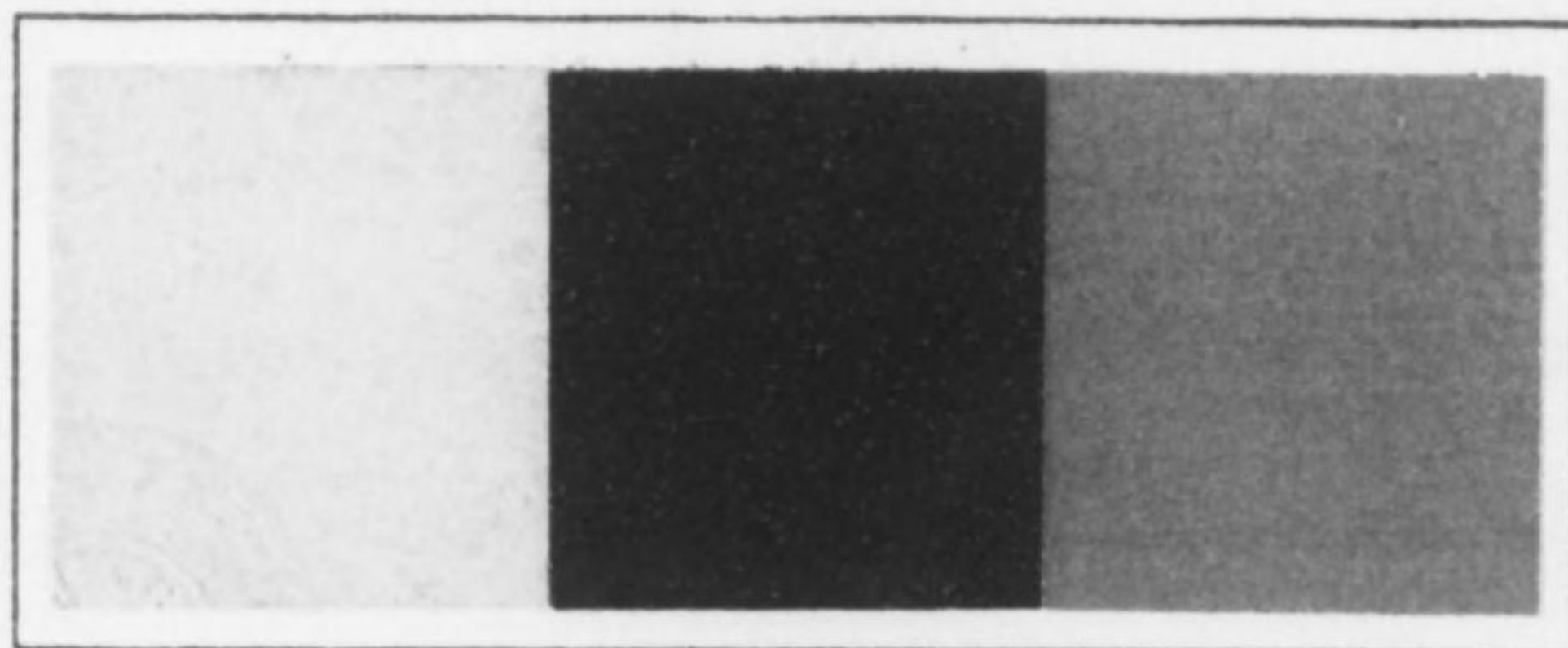


き ち や
黄 茶
Khaki

と き は い ろ
常 磐 色
Diamine Green

な ま か べ い ろ
生 壁 色
Deep Grayish Olive

(27)

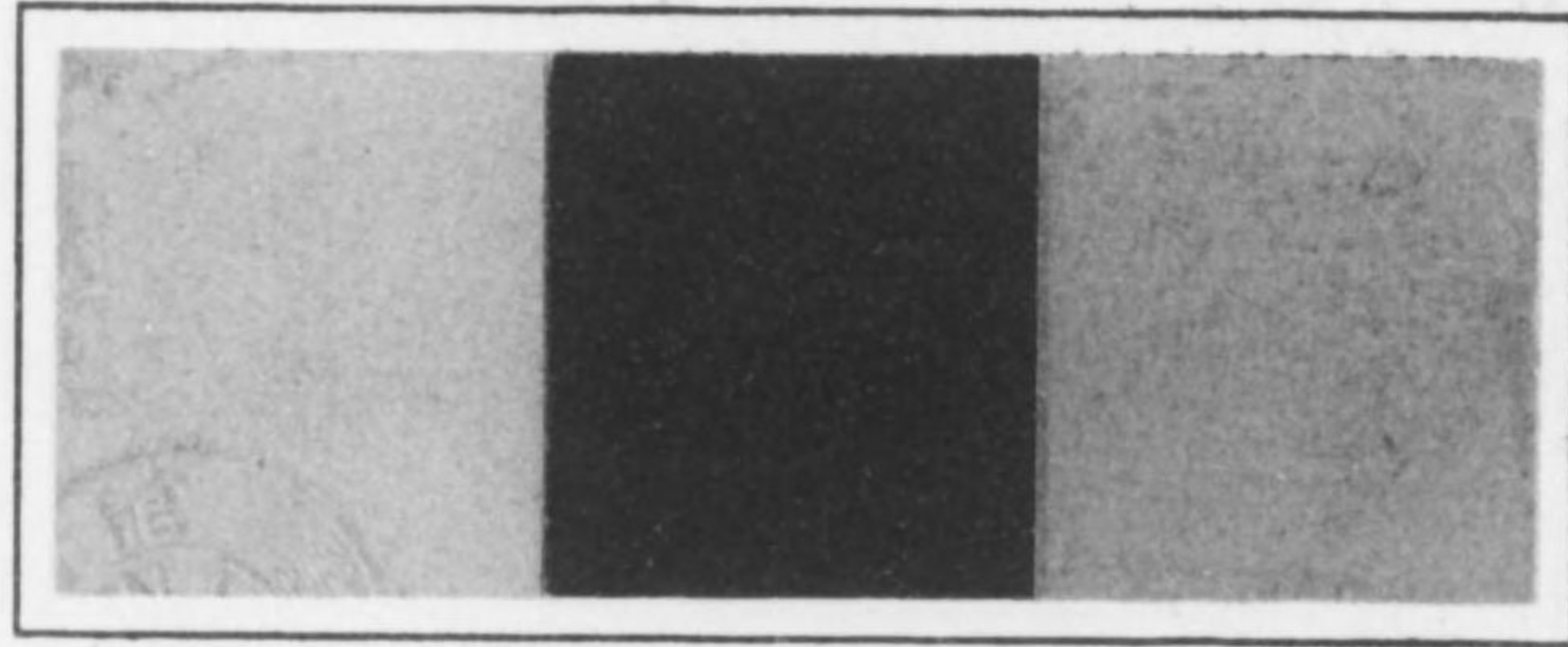


ひやくろく
白 緑
Turquoise Green

へにえひちや
紅 海 老 茶
Vandyke Red

こうばいいろ
紅 梅 色
Spinel Red

(28)

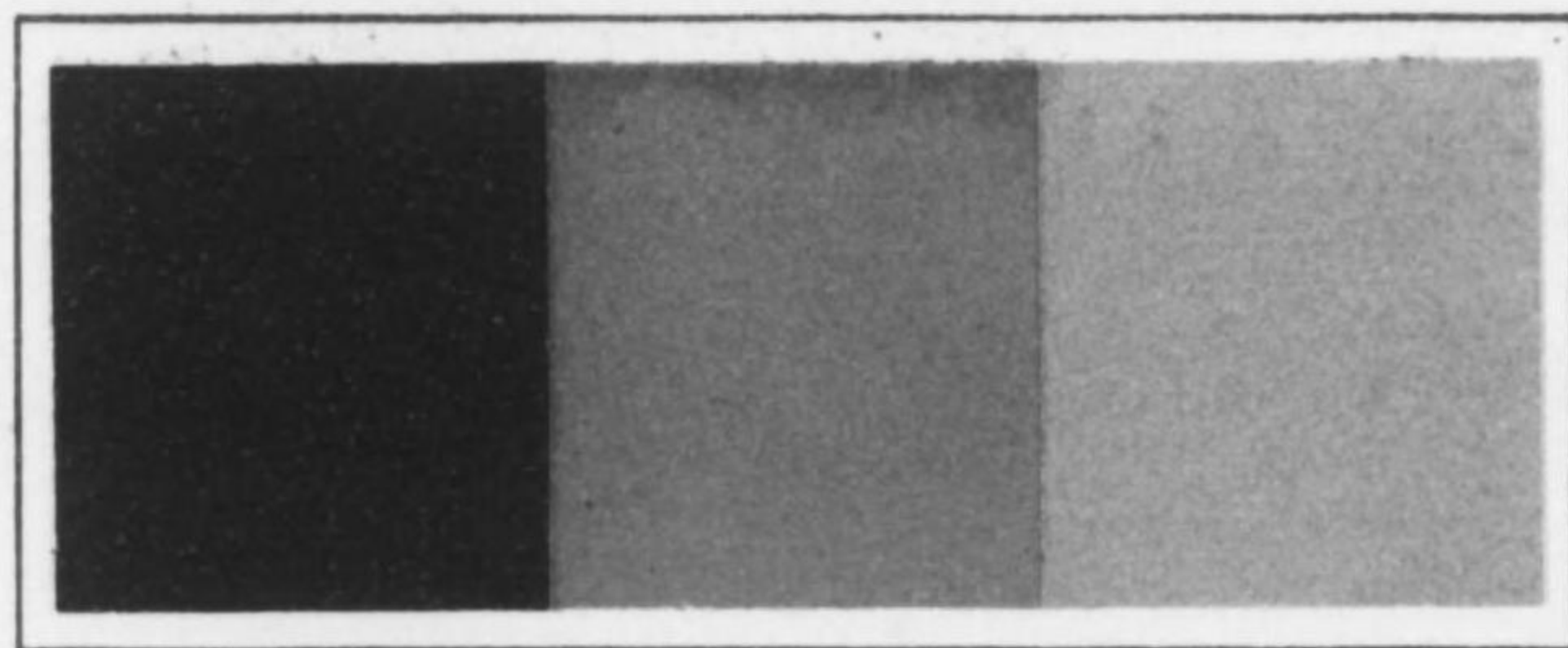


やまふきいろ
山吹色
Orange Yellow

はなあさぎ
花浅葱
Cerulean Blue

あぶらいろ
油色
Olive Ocher

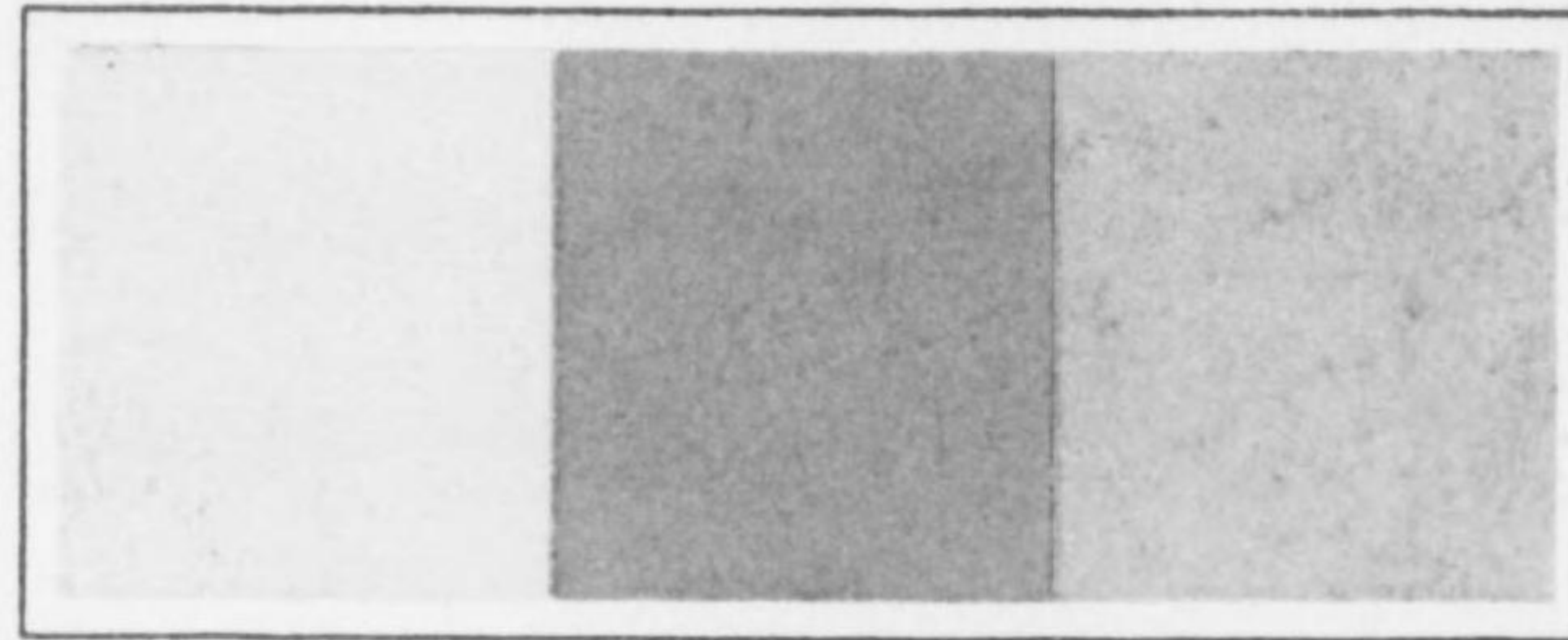
(29)



てついろ
鐵 色
Deep Slate Green

たうしよく
橙 色
Orange

あふらいろ
油 色
Olive Ocher



は だ い ろ
肌 色
Seashell Pink

な た ね い ろ
菜 種 油 色
Citron Yellow

う ら は い ろ
裏 葉 色
Glaucous Green

▼配色總鑑A篇第五輯▲ 定價金壹圓

昭和八年十二月五日
昭和十年一月二十日
印刷發行
再版發行

—製複許不—

編輯者 和田三造

發行者 東京市日本橋區江戸橋三ノ三
合資會社 博美社

右代表者 齋藤勝次郎

印刷者 東京市小石川區久堅町一〇八
君島 潔

印刷所 東京市小石川區久堅町一〇八
共同印刷株式會社

發行所 東京市日本橋區江戸橋三ノ三
合資會社 博美社

振替東京五六六五三番
電話日本橋(24)九九六番

647
130

終

