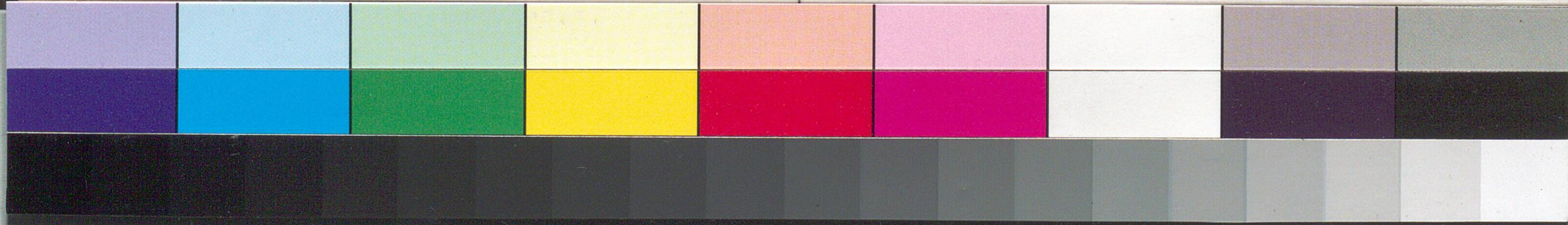


日本神道論

日本ノ神道ハ哲学ニ非ズ又宗教ニ非ズ吉  
 田家一派若シクハ本居千田ノ一派力之ヲ宗教  
 視セムト欲ルカ如キ傾向有リタルハ蓋シナリ  
 ト言ハサル可ラス日本神道ハ皇室ヲ以テ本家  
 本宗ト為ス所ノ君々日本国民力皇室ヲ中心ト  
 シテ其祖先タル皇祖皇室ヲ敬慕シ徳ヲ為シ其  
 典ヲ修シ其創業ノ宏模倣ヲ擴張シテ之ヲハ  
 佐ニ輝ヤカサムト欲スル所ノ忠孝一教ノ倫理  
 的觀念ナリ故ニ日本ニテハ条典ヲモラワリコ









何ソ天神地祇ヲ敬ムル如キニ至ルヤ其ノ如キハ  
皇室皇家ヲ輕視

スルノ是ニキル如キニ至ルヤ其ノ如キハ  
皇室皇家ヲ輕視

ウシテ云ル其等モ亦中道ニシテ收沮シテ之ヲ

実行スルニ至ラザリキ世上往々此ノ如キ狂悖

アリ日本神道傳ヲ作ルハ己ムヲ得カレ所以ナ

リ

東林石

