

75. (乙) 金融組合

Table with columns: 年度末, 組合數, 組合員數, 出資金 (總額, 拂込済額), 準備金, 政府下付金, 借入金, 預り金. Rows include years from 昭和五 to 昭和六, categorized by (都市組合) and (村落組合).

備考 金融組合ノ事業年度ハ大正二年度迄ハ曆年ニ據リ、同三年度ハ同年一月ヨリ四年三月ニ至ル十五箇月間、同四年度以降ハ政府

75. (丙) 金融組合聯

Table with columns: 年度末, 聯合會數, 所屬組合數, 出資金 (總額, 拂込済額), 準備金, 借入金 (政府, 特別, 普通, 通, 特別當座). Rows include years from 大正七 to 昭和六.

業務概況表 (其二) (續)

Table with columns: 貸出金 (短付, 期金, 長付, 期金, 當貸, 座越, 手割, 形引, 計), 代理及媒介貸付金, 純益(△損), 末年度. Rows include years from 昭和五 to 昭和六, categorized by (合組市都), (合組落村), and (合組).

ノ會計年度=同ジ甲表亦同ジ

合會業務概況

Table with columns: 金 (當借, 座越, 計), 預り金, 貸出金 (長期, 短期, 當貸, 座越, 特別), 末年度. Rows include years from 大正七 to 昭和六.

76. 營業無盡

(1) 免許無盡業者數

年 末	業 者 數			無 盡 組			
	會 社	個 人	計	五百圓未満	五百圓以上	千圓以上	二千圓以上
大 正 十一年末	6	—	6	5	10	60	7
十二年末	16	—	16	9	40	114	7
十三年末	24	—	24	11	76	232	7
十四年末	27	—	27	18	106	274	8
昭 和 元 年末	28	—	28	21	115	301	13
二 年末	30	—	30	23	145	341	19
三 年末	31	—	31	20	196	396	31
四 年末	32	—	32	26	199	434	45
五 年末	32	—	32	37	204	493	54
六 年末	33	—	33	53	235	542	64

76. 營業無盡

(2) 無盡業者資産負債

合 計	借				方			
	拂込未済資本	未收無盡掛	給付金及掛込金限度貸付金	證券及不動産擔保貸付金	所有物	預ヶ現金	各種勘定	
千円	千円	千円	千円	千円	千円	千円	千円	千円
1,252	870	52	91	78	86	54	17	1,252
2,587	1,509	172	397	156	145	139	66	2,587
3,970	2,139	454	590	340	178	204	61	3,970
4,979	2,287	718	669	625	228	346	104	4,979
5,450	2,342	801	699	668	257	279	401	5,450
5,714	2,528	758	908	777	318	343	78	5,714
6,732	2,550	716	1,175	1,222	331	578	57	6,732
7,495	2,567	1,059	1,379	1,378	354	624	134	7,495
8,320	2,557	1,342	1,596	1,554	572	580	119	8,320
10,034	2,465	2,022	1,835	1,587	688	608	829	10,034

概 況

契約高累年比較

數	加入總口數	契 約 給 付 金 高	内 課		掛金契約高中既往期限到達高			
			給付済額	給付未済額	受入済高	受入未済高	計	
三千圓以上	計							
8	90	3,978	千円 9,043	千円 2,037	千円 7,006	不 詳	不 詳	不 詳
12	182	7,933	12,673	4,263	8,409	〃	〃	〃
28	354	15,045	20,852	8,040	12,542	〃	〃	〃
33	436	19,098	24,347	10,986	13,361	〃	〃	〃
36	486	22,031	27,910	12,188	15,721	〃	〃	〃
46	574	26,464	35,868	15,321	20,547	27,413	758	28,171
59	701	32,820	44,908	18,308	26,599	24,919	816	25,735
66	770	37,639	52,886	19,045	33,841	30,291	1,034	31,375
76	864	43,260	59,507	20,798	38,709	33,800	1,342	35,142
77	971	50,795	69,301	25,765	43,536	36,952	2,022	38,974

概 況 (其 二) (續)

債狀況累年比較

年 末	貸					方				合 計
	資本金	諸積立金	未拂無盡給付金	未拂入札差金	無盡給付金	借入金	各種勘定	剩餘金		
大正十一年末	千円 1,150	千円 5	千円 21	千円 13	千円 16	千円 18	千円 11	千円 15	千円 1,252	
十二年末	2,040	16	150	24	177	90	39	47	2,587	
十三年末	2,980	51	208	35	396	102	86	108	3,970	
十四年末	3,250	128	546	60	491	199	221	130	4,979	
昭和元 年末	3,300	197	360	84	614	132	621	141	5,450	
二 年末	3,570	364	334	107	786	77	319	154	5,714	
三 年末	3,630	495	497	132	1,223	168	402	181	6,732	
四 年末	3,740	675	518	190	1,504	170	510	188	7,495	
五 年末	3,740	837	581	275	1,665	165	836	221	8,320	
六 年末	3,840	918	1,267	362	1,378	171	1,175	923	10,034	

第六項 手形交換

千圓未満切捨ノ關係上各表ト其ノ總括表並ニ各表
中内譯ト合計欄トノ數字上ニ符合セザルモノアリ

77. 手形交換所

Table with columns for year/month, location (京, 城, 仁, 川, 釜, 山, 平, 旗, 元, 山), and exchange metrics (枚数, 交換金額, 交換尻). Rows include monthly data from 1933 to 1935 and annual totals.

手形交換高表 (其二) (續)

Table with columns for location (大, 邱, 木, 浦, 群, 山, 嶺, 南, 浦, 合, 計) and exchange metrics (枚数, 交換金額, 交換尻). Rows include monthly data from 1933 to 1935 and annual totals.

77. 手形交換所

Table with columns for year/month, location (京, 城, 仁, 川, 釜, 山, 平, 壤, 元, 山), and exchange details (枚數, 交換金額, 交換尻). Includes monthly and annual totals for 1916 and 1917.

手形交換高表 (其三) (續)

Table with columns for location (大, 邱, 木, 浦, 群, 山, 鐵, 南, 浦, 合, 計) and exchange details. Includes monthly and annual totals for 1916 and 1917.

78. 手形交換所

Table with columns for year, category (小切手, 送金爲替手形, 爲替手形約束手形, 仕拂手形), and exchange details. Includes monthly and annual totals for 1916 and 1917.

交換手形種類別表

Table with columns for category (郵便爲替證書, 公債債券及同利札, 其ノ他, 合計) and exchange details. Includes monthly and annual totals for 1916 and 1917.

78. 手形交換所

交換手形種類別表 (其二) (續)

年 中	小 切 手		送金爲替手形		爲替手形約束手形		仕 拂 手 形	
	枚 數	金 額	枚 數	金 額	枚 數	金 額	枚 數	金 額
五 六 七 年	1,496,315	566,773	83,545	69,564	213,206	105,491	85,618	87,404
京 城	1,375,871	465,223	74,685	58,222	195,816	83,977	78,930	86,712
明治四十三年	1,403,818	504,253	78,884	60,701	194,221	81,702	78,577	83,252
大正元 二 三 年	41,196	14,127	1,862	1,554	55	53	7,521	2,888
四 年	109,916	34,379	4,785	3,185	384	200	16,070	6,822
五 年	144,111	43,189	6,337	3,480	822	539	20,767	9,612
六 年	154,821	39,696	7,845	4,935	2,633	1,771	22,667	9,420
七 年	164,207	32,705	8,174	4,780	3,685	1,854	24,541	8,985
八 年	168,862	33,268	8,221	4,438	3,366	1,824	28,345	9,063
九 年	229,266	49,457	6,825	5,419	4,260	2,552	28,837	11,503
十 年	308,083	83,425	11,573	7,927	6,347	4,871	30,846	13,370
十 一 年	420,313	166,054	15,610	16,338	10,213	10,670	31,767	21,882
十 二 年	562,022	377,653	22,799	45,798	39,404	55,244	32,244	32,713
十 三 年	597,512	314,963	24,662	43,462	54,639	60,727	32,725	42,992
十 四 年	780,499	318,973	26,331	37,152	55,313	37,264	41,131	46,415
十 五 年	925,528	327,947	30,006	39,660	65,534	41,701	48,191	45,929
十 六 年	880,231	296,874	32,549	42,060	60,409	40,225	47,724	63,516
十 七 年	805,022	278,621	33,822	42,667	67,594	34,073	49,472	44,451
十 八 年	763,996	268,563	31,475	46,000	57,050	29,631	46,043	56,148
十 九 年	815,494	332,164	39,265	57,244	68,515	37,044	52,270	68,558
二 十 年	798,194	319,081	40,412	61,308	65,108	33,351	52,851	68,683
二 十 一 年	831,573	359,180	41,681	66,103	74,280	44,317	56,046	85,026
二 十 二 年	851,123	378,110	41,886	64,715	88,242	49,491	59,933	72,792
二 十 三 年	773,863	308,490	37,458	49,749	82,048	45,347	57,197	70,325
二 十 四 年	706,652	235,449	33,671	41,493	79,105	37,405	51,093	67,986
二 十 五 年	733,204	256,778	36,412	44,541	81,775	35,853	49,826	64,153
仁 川								
明治四十四年	21,921	9,412	—	—	—	—	—	—
大正元 二 三 四 年	24,138	12,319	2,301	1,135	1	—	226	50
五 六 七 八 九 年	31,148	13,494	3,550	1,534	—	—	679	64
十 一 十 二 十 三 十 四 年	35,767	12,197	3,729	1,454	—	—	606	50
十 五 十 六 十 七 十 八 十 九 年	38,140	18,919	4,176	1,749	—	—	515	58
二 十 年	38,781	18,463	4,140	2,114	—	—	514	56
二 十 一 年	41,979	29,236	4,009	2,198	—	—	709	208
二 十 二 年	48,931	42,269	3,608	2,244	—	—	848	310
二 十 三 年	69,035	100,030	4,415	3,866	70	54	764	500
二 十 四 年	71,898	77,447	5,586	4,187	—	—	1,061	815
二 十 五 年	102,539	93,015	6,956	5,128	6	3	1,214	558
二 十 六 年	111,916	85,865	2,372	1,978	128	129	688	249
二 十 七 年	116,156	88,591	5,335	4,522	—	—	1,510	751
二 十 八 年	112,371	98,613	7,336	5,032	—	—	1,728	948
二 十 九 年	104,283	80,095	7,143	4,296	—	—	1,581	830
三 十 年	107,162	73,060	8,158	4,914	651	163	1,621	937
三 十 一 年	113,126	72,028	7,802	4,655	3,723	1,553	1,513	1,168
三 十 二 年	121,801	81,383	7,827	3,767	9,842	4,719	1,384	1,346
三 十 三 年	99,901	63,901	8,628	4,595	11,136	5,547	1,905	1,666
三 十 四 年	77,985	45,220	8,581	3,801	8,188	4,043	2,293	1,510
三 十 五 年	68,136	41,798	6,996	2,803	6,651	2,904	2,111	1,320
三 十 六 年	60,136	41,353	5,454	2,229	6,266	2,914	1,974	1,272
山 釜								
明治四十四年	52,978	11,039	5,111	955	163	67	506	171
大正元 二 年	68,986	16,995	12,689	2,253	359	137	1,014	466
三 年	73,486	16,506	14,099	2,323	855	219	1,195	837

年 中	郵便爲替證書		公債債券及同利札		其 他		合 計	
	枚 數	金 額	枚 數	金 額	枚 數	金 額	枚 數	金 額
五 六 七 年	355,220	89,085	2,410	1,536	41,091	72,367	2,277,405	1,001,224
京 城	318,265	81,630	2,211	1,709	38,872	55,543	2,084,650	833,019
明治四十三年	328,408	79,560	2,263	2,080	46,624	74,205	2,132,875	885,756
大正元 二 三 年	8,034	511	—	—	748	1,304	59,416	20,489
四 年	21,665	2,398	9,697	46	4,533	3,493	167,055	50,527
五 年	27,717	4,252	14,664	42	3,309	3,507	217,721	63,622
六 年	45,926	4,541	23,121	97	3,199	4,069	260,212	64,533
七 年	51,307	4,660	24,572	83	7,910	4,262	284,396	57,331
八 年	61,673	5,532	32,540	83	4,054	3,695	307,061	57,911
九 年	79,231	7,249	36,742	82	4,117	5,080	392,078	81,946
十 年	96,669	9,732	32,987	54	4,283	6,577	490,788	125,959
十 一 年	151,007	17,399	34,157	85	5,331	15,169	668,398	247,901
十 二 年	177,555	25,953	2,840	136	9,046	34,731	845,909	572,230
十 三 年	185,199	35,028	1,619	114	24,373	48,476	920,729	545,765
十 四 年	190,495	38,699	1,862	196	24,109	63,428	1,119,740	542,130
十 五 年	202,715	45,760	1,551	419	25,195	70,460	1,298,774	571,879
十 六 年	189,478	49,415	1,804	1,176	20,787	48,451	1,232,982	514,721
十 七 年	103,973	57,029	1,039	839	19,743	47,251	1,180,665	504,935
十 八 年	207,053	68,190	1,015	139	21,084	52,906	1,127,716	521,680
十 九 年	216,876	71,189	970	582	23,540	49,882	1,216,932	616,666
二 十 年	212,366	67,430	1,024	858	27,110	51,653	1,197,065	602,367
二 十 一 年	224,988	88,519	748	280	23,424	43,968	1,252,740	687,397
二 十 二 年	222,187	88,059	2,296	2,930	20,397	75,328	1,286,064	741,429
二 十 三 年	206,467	82,380	2,301	1,534	20,670	45,619	1,180,004	603,446
二 十 四 年	180,879	66,820	2,153	1,708	20,721	36,205	1,074,274	487,070
二 十 五 年	184,512	64,326	2,178	2,079	25,031	50,659	1,112,938	518,392
仁 川								
明治四十四年	—	—	—	—	—	—	21,921	9,412
大正元 二 三 四 年	—	—	—	—	—	—	36	191
五 六 七 八 九 年	—	—	—	—	—	—	36	32
十 一 十 二 十 三 十 四 年	—	—	—	—	—	—	24	37
十 五 十 六 十 七 十 八 十 九 年	—	—	—	—	—	—	18	146
二 十 年	—	—	—	—	178	448	43,613	21,082
二 十 一 年	2,101	131	—	—	256	498	49,054	32,274
二 十 二 年	3,459	278	—	—	186	332	57,032	45,435
二 十 三 年	4,460	420	—	—	664	3,148	79,438	108,019
二 十 四 年	5,881	838	—	—	1,047	4,033	85,443	87,323
二 十 五 年	5,486	541	—	—	955	3,116	117,206	102,364
二 十 六 年	6,647	685	—	—	1,426	4,623	123,177	93,531
二 十 七 年	8,430	744	—	—	1,524	4,828	132,946	99,438
二 十 八 年	9,946	793	—	—	1,346	3,155	132,727	108,543
二 十 九 年	9,140	693	—	—	1,129	3,761	123,276	89,676
三 十 年	10,795	877	—	—	1,256	3,222	129,643	83,177
三 十 一 年	12,022	950	—	—	1,235	1,913	139,421	82,269
三 十 二 年	13,091	1,013	—	—	1,490	2,168	155,435	94,398
三 十 三 年	15,836	1,173	—	—	1,748	2,452	139,154	79,336
三 十 四 年	14,157	984	—	—	1,119	1,518	112,323	57,079
三 十 五 年	14,544	766	—	—	1,131	646	99,579	50,241
三 十 六 年	12,413	643	—	—	1,367	937	87,610	49,351
山 釜								
明治四十四年	77	125	—	—	118	255	58,953	12,615
大正元 二 年	3,636	98	—	—	826	1,216	87,510	21,168
三 年	21,316	600	—	—	850	1,131	111,801	21,620

78. 手形交換所

年	小切手		送金爲替手形		爲替手形約束手形		仕拂手形	
	枚數	金額	枚數	金額	枚數	金額	枚數	金額
三 年	64,480	13,712	14,175	1,957	1,589	543	1,118	1,016
四 年	70,275	17,565	15,853	2,505	1,660	438	1,213	885
五 年	76,855	20,993	16,884	3,174	1,693	320	1,079	1,121
六 年	88,028	31,543	21,095	4,952	16,211	1,720	667	997
七 年	118,890	64,230	23,115	9,092	5,051	3,625	1,188	2,105
八 年	195,129	158,879	27,724	22,463	7,447	9,213	1,232	3,759
九 年	167,379	82,938	28,844	16,981	6,514	11,715	1,943	4,148
十 年	161,537	70,700	37,877	19,972	3,705	3,784	2,050	3,294
十一年	178,662	82,119	46,526	27,355	2,839	3,329	3,030	3,998
十二年	200,126	81,460	51,392	32,499	2,343	2,299	3,537	3,783
十三年	216,613	106,089	55,032	33,415	2,221	1,980	3,583	4,057
十四年	245,302	123,868	56,295	35,511	2,875	2,415	4,716	4,121
昭和元年	248,949	106,428	57,935	36,537	3,161	2,808	5,637	4,708
二年	268,504	114,630	55,297	34,462	3,730	2,327	6,185	4,703
三年	289,708	117,462	62,687	38,870	4,462	2,089	6,796	11,106
四年	286,437	111,688	66,543	40,374	3,088	2,955	7,094	9,427
五年	275,941	88,797	21,210	9,268	42,995	24,850	7,696	9,104
六年	269,568	78,830	18,003	8,043	42,118	19,765	8,156	12,109
七年	267,838	80,786	19,365	7,676	40,449	19,702	8,474	12,108
平 均								
大正七年	66,131	21,752	2,590	1,643	—	—	4,631	1,296
八年	100,634	58,006	2,760	2,183	—	—	5,713	1,739
九年	112,939	48,639	2,980	2,488	—	—	6,809	2,862
十年	145,100	43,520	3,683	2,628	—	—	8,343	2,821
十一年	151,264	41,988	4,199	2,459	—	—	9,335	3,216
十二年	121,930	27,771	3,928	1,824	—	—	9,523	3,200
十三年	121,840	32,391	4,055	1,732	—	—	10,374	3,535
十四年	135,530	37,947	4,174	1,824	—	—	13,402	4,688
昭和元年	171,060	48,595	4,801	2,036	—	—	14,143	5,510
二年	166,208	47,780	4,974	2,062	3,761	1,428	9,268	4,684
三年	178,303	49,698	5,206	2,082	10,891	4,108	9,000	4,968
四年	156,059	44,306	5,441	2,672	46,734	15,086	8,571	2,786
五年	133,664	32,701	4,943	2,084	43,952	13,181	8,805	2,718
六年	115,161	24,644	4,223	1,835	34,493	9,326	8,984	2,305
七年	117,815	29,451	4,252	1,715	35,769	9,410	9,121	2,315
元 山								
大正九年	6,192	3,749	514	190	93	43	48	22
十年	35,074	12,280	3,500	1,266	3,648	1,592	162	75
十一年	40,921	10,032	3,408	1,757	5,537	2,984	452	64
十二年	52,905	13,553	3,541	1,008	7,403	2,725	473	46
十三年	55,900	13,301	3,111	920	9,801	3,448	384	36
十四年	59,765	14,455	2,651	570	8,858	3,353	536	222
昭和元年	68,322	17,380	3,333	909	9,323	3,803	1,024	1,223
二年	60,520	14,396	5,177	1,819	7,004	2,989	995	1,628
三年	60,188	15,185	8,760	3,603	5,689	2,375	841	884
四年	59,325	13,373	8,884	3,136	5,500	2,513	1,078	865
五年	49,403	9,510	1,969	617	11,150	4,248	1,337	1,078
六年	41,459	7,425	3,197	908	9,302	2,689	1,132	959
七年	41,843	9,462	4,528	915	9,084	3,176	1,723	1,111
大 邸								
大正九年	—	—	—	—	—	—	—	—
十年	35,162	19,848	1,043	604	—	—	1,782	674
十一年	75,970	52,616	2,169	1,196	—	—	4,281	1,764
十二年	66,409	27,549	2,290	1,154	—	—	4,771	2,006
十三年	69,068	25,875	2,637	1,257	—	—	5,238	1,381

手形交換種類別表 (其三) (續)

年	郵 爲 替 證 書		公債債券及同利札		其 他		合 計	
	枚數	金額	枚數	金額	枚數	金額	枚數	金額
三 年	27,207	761	—	—	1,107	1,770	109,676	19,762
四 年	27,997	767	—	—	1,747	2,687	118,745	24,849
五 年	34,527	1,039	—	—	2,285	3,249	133,323	29,898
六 年	22,195	859	—	—	2,900	4,598	151,095	44,671
七 年	35,686	2,405	—	—	4,567	6,372	188,497	90,831
八 年	42,939	4,871	—	—	5,473	17,373	279,944	216,561
九 年	46,256	3,681	—	—	5,024	32,450	255,960	151,916
十年	46,184	2,959	—	—	5,623	13,213	256,979	112,925
十一年	54,158	3,515	—	—	9,016	21,894	294,231	142,213
十二年	58,814	3,378	—	—	11,037	18,153	327,789	141,575
十三年	63,873	3,598	—	—	9,573	19,125	350,895	168,266
十四年	66,491	3,699	—	—	11,101	22,483	386,780	192,099
昭和元年	71,073	4,085	6	4	12,364	26,277	399,125	180,551
二年	69,815	3,545	2	0	12,654	21,930	415,187	181,600
三年	65,946	11,350	1	0	12,202	20,250	441,802	201,130
四年	63,440	11,588	—	—	17,512	24,111	444,114	200,146
五年	58,532	10,577	—	—	12,181	17,607	418,555	160,204
六年	53,587	10,771	—	—	9,757	12,651	401,189	142,172
七年	51,733	10,810	—	—	10,719	14,256	398,578	145,340
平 均								
大正七年	7,951	498	—	—	1,002	3,313	82,305	28,504
八年	10,995	684	—	—	573	2,982	120,675	65,595
九年	12,620	863	—	—	5,782	5,359	141,130	60,213
十年	15,340	895	—	—	10,691	7,453	183,157	57,320
十一年	19,937	1,582	—	—	12,172	7,808	196,907	57,056
十二年	20,188	1,822	—	—	5,563	4,336	161,132	38,955
十三年	22,994	1,832	—	—	6,571	5,203	165,834	44,695
十四年	25,370	1,182	—	—	3,322	4,968	181,793	50,611
昭和元年	30,719	1,524	—	—	3,441	4,567	224,164	62,233
二年	30,591	1,510	—	—	3,944	7,126	218,746	64,592
三年	31,062	1,478	—	—	3,416	3,506	237,878	65,843
四年	32,797	1,572	—	—	2,324	1,652	251,926	68,076
五年	30,880	1,365	—	—	2,632	1,656	224,876	53,708
六年	25,810	914	—	—	2,851	1,156	191,522	40,182
七年	28,566	1,055	—	—	3,630	1,976	199,153	45,925
元 山								
大正九年	—	—	—	—	72	71	6,917	4,077
十年	—	—	—	—	286	362	42,665	15,578
十一年	—	—	11	0	372	462	50,656	14,301
十二年	—	—	15	0	372	458	64,709	17,792
十三年	—	—	14	0	443	403	69,653	18,110
十四年	4,942	492	28	0	383	466	77,163	19,562
昭和元年	12,907	1,190	38	1	346	388	95,293	24,896
二年	16,841	1,345	1	0	367	359	90,905	22,540
三年	19,103	1,455	100	4	556	606	95,237	24,116
四年	19,326	1,538	—	—	502	591	94,615	22,019
五年	17,988	1,115	—	—	870	999	82,717	17,571
六年	17,433	844	9	331	755	1,067	73,287	14,195
七年	19,311	810	—	—	860	1,753	77,349	17,230
大 邸								
大正九年	—	—	—	—	—	—	—	—
十年	2,645	380	22	1	238	223	40,892	21,734
十一年	9,126	878	—	—	420	426	91,966	56,881
十二年	10,484	815	—	—	229	105	84,183	31,631
十三年	10,818	771	—	—	171	41	87,932	29,327

78. 手形交換所

年 中	小 切 手		送金爲替手形		爲替手形約束手形		仕 拂 手 形	
	枚 數	金 額	枚 數	金 額	枚 數	金 額	枚 數	金 額
十 四 年	80,372	27,559	3,172	1,436	123	75	5,336	1,447
昭和元 年	94,729	29,946	4,893	1,638	1,777	444	5,743	1,789
二 年	81,772	27,751	7,616	2,600	875	495	5,736	1,927
三 年	87,478	29,410	10,392	3,857	807	343	5,858	2,211
四 年	66,677	22,230	13,373	4,979	1,069	331	5,169	2,052
五 年	59,375	17,239	3,352	1,484	9,948	3,282	5,043	1,116
六 年	57,855	16,346	3,602	1,179	10,338	3,155	4,417	853
七 年	63,403	24,351	3,306	1,010	9,080	2,943	4,567	1,053
木 浦								
大正十 三年	3,083	1,746	157	40	202	61	45	4
十 四年	31,651	16,053	1,661	493	2,877	1,135	347	41
十 五年	35,131	17,800	1,622	644	2,662	1,104	337	23
昭 和 元 年	41,514	23,158	1,769	665	2,670	1,329	419	32
二 年	38,462	19,895	1,896	594	1,604	2,952	410	20
三 年	39,117	18,512	1,891	758	1,949	1,365	509	22
四 年	43,458	20,988	1,772	722	3,076	2,019	697	85
五 年	41,481	16,973	1,746	602	4,364	4,388	787	135
六 年	38,759	14,463	1,872	552	3,700	2,168	506	83
七 年	42,174	17,289	1,669	555	2,880	1,692	364	58
山 縣								
大正十 三年	63,099	35,703	2,396	1,525	4,938	6,117	912	193
十 四年	59,698	34,226	3,131	2,492	7,177	7,750	764	218
昭 和 元 年	70,591	45,081	3,545	3,280	8,497	9,376	1,188	286
二 年	68,869	44,243	3,395	1,821	8,212	8,145	1,979	675
三 年	64,097	36,696	3,548	1,646	5,788	6,813	1,915	632
四 年	63,616	31,894	3,793	1,785	7,711	6,559	1,641	785
五 年	55,588	22,828	3,737	1,470	8,556	5,333	1,683	563
六 年	50,894	19,529	2,051	953	7,886	5,491	1,560	389
七 年	50,481	25,225	2,736	1,678	7,065	5,499	1,604	366
瀨 南 浦								
昭 和 四 年	16,398	13,334	643	329	1,217	488	374	713
五 年	29,015	25,010	1,149	485	2,005	815	777	852
六 年	27,387	26,734	1,070	452	2,223	770	971	704
七 年	26,924	19,554	1,162	377	1,853	509	924	812

交換手形種類別表 (其四) (續)

郵 便 爲 替 證 書	公 債 債 券 及 同 利 札		其 他		合 計		中 年
	枚 數	金 額	枚 數	金 額	枚 數	金 額	
13,832	847	—	—	200	56	103,035	31,422
15,216	934	21	1	339	100	222,718	34,851
15,316	1,089	28	0	160	47	111,503	33,912
17,900	999	6	0	373	131	122,814	36,953
18,219	898	3	0	299	49	104,809	30,543
17,546	1,080	2	0	238	49	95,504	24,251
15,828	970	—	—	138	10	92,178	22,515
17,820	1,164	1	0	148	110	98,325	30,634
浦 木							
—	—	3	0	50	62	3,540	1,915
—	—	33	0	644	1,280	37,213	19,003
—	—	6	0	545	1,220	40,303	20,793
—	—	1	7	516	1,256	46,889	26,449
—	—	1	0	554	905	42,927	24,368
—	—	5	0	612	908	44,083	21,567
—	—	2	0	698	1,424	49,703	25,240
—	—	16	1	459	956	48,853	23,058
323	23	1	0	536	849	45,697	18,140
3,938	243	2	0	1,451	1,386	52,478	21,224
山 縣							
1,878	124	121	0	826	2,563	74,170	46,228
2,768	213	125	3	1,310	4,456	74,973	49,361
3,359	267	128	0	1,160	4,648	88,468	62,941
4,151	461	164	9	1,140	3,895	87,910	59,253
4,353	440	80	0	1,535	3,423	81,298	49,652
5,385	548	73	0	2,125	4,843	84,344	46,416
4,857	326	91	0	2,582	3,902	76,494	34,425
5,348	303	48	0	2,791	2,850	70,578	29,519
5,516	250	82	0	3,162	2,967	70,646	35,988
浦 南 瀨							
1,946	115	—	—	99	43	20,677	15,026
4,793	255	—	—	340	57	38,079	27,478
4,503	215	—	—	192	105	36,346	28,981
4,679	256	—	—	256	157	35,793	21,667

第七項 郵便貯金

79. 郵便貯金現在高表

Table with columns for '年度末' (Year End), '内地人' (Domestic), '朝鮮人' (Korean), and '合計' (Total). Rows list years from Meiji 39 to Showa 6, with sub-rows for '人員' (Personnel) and '金額' (Amount).

79. 郵便貯金現在高表 (其二) (續)

Continuation of Table 79, showing '年度末' (Year End) from Meiji 39 to Showa 6, with sub-rows for '人員' (Personnel) and '金額' (Amount).

80. 郵便振替貯金表

Table with columns for '年度中' (Year Middle), '拂込高' (Deposit), '振替受高' (Transfer Received), '拂出高' (Transfer Paid), '振替拂高' (Transfer Total), and '年度末現在高' (Year End Current High). Rows list years from Meiji 39 to Showa 6.

81. 郵便爲替受拂表

年 度 中	内 國 郵 便 爲 替				外 國 郵 便 爲 替			
	振 出		拂 渡		振 出		拂 渡	
	口 數	金 額	口 數	金 額	口 數	金 額	口 數	金 額
明治三十九年度.....	481,212	10,668	184,628	6,312	818	21	453	30
四 十 年 度.....	613,956	14,404	263,976	9,628	716	15	451	32
四 十 一 年 度.....	817,867	22,643	405,840	16,175	1,136	33	537	38
四 十 二 年 度.....	954,689	24,539	507,426	18,864	1,464	35	909	49
四 十 三 年 度.....	1,082,943	28,289	602,504	22,528	1,938	53	1,354	63
四 十 四 年 度.....	1,293,808	29,250	764,900	84,089	2,361	76	1,796	91
大正元 年 度.....	1,398,155	29,921	839,464	24,513	2,752	87	2,074	111
二 年 度.....	1,447,158	28,640	906,931	23,689	2,882	89	2,296	114
三 年 度.....	1,453,982	27,195	919,804	22,016	2,561	133	2,190	162
四 年 度.....	1,436,795	31,599	928,733	26,205	2,084	62	2,368	125
五 年 度.....	2,016,654	44,109	1,389,971	37,530	2,313	69	3,163	185
六 年 度.....	2,177,562	56,658	1,565,840	49,241	2,185	90	3,397	187
七 年 度.....	2,432,837	76,968	1,798,227	66,541	1,696	67	2,584	141
八 年 度.....	2,573,003	103,458	1,927,406	90,342	1,774	76	2,290	146
九 年 度.....	2,341,650	93,969	1,659,745	76,445	1,879	84	2,711	188
十 年 度.....	2,515,848	101,698	1,806,333	81,863	1,815	71	2,556	163
十 一 年 度.....	2,626,575	103,238	2,004,027	87,414	3,156	150	3,778	184
十 二 年 度.....	2,743,867	107,457	2,174,175	92,714	10,266	557	15,082	461
十 三 年 度.....	2,741,397	106,322	2,307,859	95,072	9,304	491	11,883	374
十 四 年 度.....	2,805,414	109,895	2,374,267	97,392	7,184	454	11,902	373
昭和元 年 度.....	2,894,178	111,818	2,437,159	97,618	8,388	469	13,138	386
二 年 度.....	3,028,762	114,195	2,593,850	101,470	9,240	470	11,837	345
三 年 度.....	3,080,267	113,093	2,783,477	103,747	10,204	498	12,979	361
四 年 度.....	3,161,914	111,678	2,875,662	102,514	10,937	513	10,764	406
五 年 度.....	3,029,020	93,332	2,618,201	82,801	10,224	396	9,306	266
六 年 度.....	3,013,045	87,366	2,618,396	77,454	8,681	273	8,194	216

第二款 財 政

第一項 中 央 財 政

第二項 地 方 財 政

第一項 中央財政

82. 歲入歲出表

年 度	歲 入			歲 出		
	經 常 部	臨 時 部	計	經 常 部	臨 時 部	計
舊 韓 國 政 府	千円	千円	千円	千円	千円	千円
明治三十九年度(豫 算)	7,484	—	7,484	6,324	1,643	7,967
四十年(決 算)	9,916	6,542	16,458	10,193	7,182	17,375
四十一年(決 算)	13,410	9,862	23,273	14,714	8,637	23,352
四十二年(決 算)	15,178	14,049	29,228	18,263	10,963	29,227
四十三年(決 算)	14,787	8,978	23,765	15,395	8,370	23,765
舊 統 監 府 所 屬						
明治三十九年度(決 算)	1,119	—	1,120	1,391	636	2,027
四十年(決 算)	1,590	2	1,592	1,367	2,246	3,614
四十一年(決 算)	1,827	3	1,831	1,165	5,960	7,126
四十二年(現 計)	2,236	3	2,240	1,104	5,344	6,448
四十三年(豫 算)	2,795	2	2,797	966	4,988	5,954
朝鮮總督府特別會計						
明治四十三年(十月以降)	11,948	10,368	22,316	9,916	8,340	18,257
四十四年度(決 算)	25,564	36,720	62,284	25,561	20,611	46,172
大正元 年度(決 算)	28,764	33,362	62,126	28,000	23,780	51,781
二 年度(決 算)	31,347	31,745	63,093	31,690	21,764	53,454
三 年度(決 算)	35,629	26,355	62,047	32,277	22,822	55,099

83. 朝鮮總督府特

科 目	四十三	四十四	大正	二	三	四	五	六	七	八
	年度	年度	元	年	年	年	年	年	年	年
租 稅	千円	千円	千円	千円	千円	千円	千円	千円	千円	千円
地稅	6,001	6,648	6,703	6,979	10,100	10,051	10,058	10,225	11,569	11,178
所得稅	—	—	—	—	—	—	115	404	434	762
營業稅	—	—	—	—	—	—	—	—	—	—
資本利子稅	—	—	—	—	—	—	—	—	—	—
釐稅	143	190	199	249	365	422	658	849	1,026	817
酒稅	162	260	384	444	477	515	880	1,472	1,707	2,886
煙草稅	255	291	345	349	740	952	980	1,207	2,585	4,849
砂糖消費稅	—	—	—	—	—	—	—	—	—	750
關稅	2,025	4,061	4,712	4,806	3,893	4,416	5,031	7,295	10,389	15,545
噸稅	43	98	87	86	87	72	69	68	97	123
朝鮮銀行發發行稅	—	—	—	—	—	—	—	57	262	1,558
取引稅	—	—	—	—	—	—	—	—	—	—
出港稅	—	—	—	—	—	—	—	—	—	—
煙草耕作稅	—	—	—	—	—	—	—	—	—	—
其他	430	890	928	955	1,021	1,064	1,081	1,098	1,112	46
小 計	9,061	12,440	13,561	13,903	16,685	17,494	18,876	22,679	29,184	38,518
印紙收入	344	863	1,320	1,718	1,857	2,094	2,866	4,224	5,621	9,119
官業及官有財產收入										
煙草收入	—	—	—	—	—	—	—	—	—	—
營業收入	6	121	393	710	1,275	1,396	1,740	2,070	2,032	2,083
鹽業收入	3	18	73	61	106	219	199	448	587	998
阿片及モルヒネ收入	—	—	—	—	—	—	—	—	—	—
鐵道收入	—	5,757	6,816	7,851	7,734	8,934	10,586	4,730	—	—
郵便電信及電話收入	—	2,593	2,959	3,135	3,149	3,422	3,761	1,995	2,254	3,580
度量衡收入	57	170	171	207	130	162	190	255	320	354
驛電購收入	1,063	1,201	1,255	1,171	1,549	1,474	1,500	1,510	1,574	1,777
其他	356	1,928	1,945	1,974	2,353	2,835	4,144	7,582	17,092	16,255
小 計	1,487	11,791	13,614	15,112	16,289	18,445	22,123	18,592	29,863	25,050

82. 歲入歲出表 (其二) (續)

年 度	歲 入			歲 出		
	經 常 部	臨 時 部	計	經 常 部	臨 時 部	計
大正四 年度(決 算)	千円	千円	千円	千円	千円	千円
五 年 度(決 算)	38,829	23,893	62,722	34,742	22,145	56,887
六 年 度(決 算)	44,764	23,437	68,202	36,188	21,374	57,562
七 年 度(決 算)	46,433	28,469	74,903	31,944	19,227	51,171
八 年 度(決 算)	59,371	40,740	100,111	34,811	29,251	64,062
九 年 度(決 算)	73,951	51,852	125,803	39,248	53,778	93,026
十 年 度(決 算)	71,343	75,000	146,343	64,213	58,008	122,221
十一年(決 算)	93,417	81,717	175,134	91,366	57,047	148,414
十二年(決 算)	100,248	69,112	169,360	96,089	59,023	155,113
十三年(決 算)	90,885	61,828	152,713	94,560	50,207	144,768
十四年(決 算)	99,799	43,206	143,006	97,246	37,563	134,810
昭和元 年度(決 算)	143,254	41,646	184,901	129,387	42,375	171,763
二 年 度(決 算)	159,646	52,062	211,708	138,000	51,469	189,470
三 年 度(決 算)	172,995	61,248	234,243	151,637	59,215	210,852
四 年 度(決 算)	176,708	61,443	238,152	156,418	61,271	217,690
五 年 度(決 算)	184,069	56,509	240,579	160,905	63,834	224,740
六 年 度(決 算)	170,701	47,508	218,210	156,616	52,107	208,924
七 年 度(豫 算)	174,713	40,240	214,954	158,276	49,506	207,782
八 年 度(豫 算)	179,556	39,575	219,131	163,558	55,574	219,132

別會計歲入表

九年度	十年度	十一年度	十二年度	十三年度	十四年度	大正	二	三	四	五	六	七
(決算)	(決算)	(決算)	(決算)	(決算)	(決算)	元	年	年	年	年	年	年
千円	千円	千円	千円	千円	千円	千円	千円	千円	千円	千円	千円	千円
11,453	11,646	15,200	15,226	14,894	15,253	15,348	15,435	14,570	14,819	15,617	15,810	15,325
1,597	831	1,088	956	1,051	826	1,091	1,212	1,340	1,199	1,135	763	905
—	—	—	—	—	—	—	1,252	1,384	1,516	1,591	1,291	1,029
—	—	—	—	—	—	—	254	272	265	314	332	314
645	574	476	487	493	536	516	532	587	619	603	624	603
3,767	5,153	8,505	7,750	8,335	8,424	9,460	11,223	12,860	13,229	12,322	11,248	11,298
6,268	2,972	—	—	—	—	—	—	—	—	—	—	—
614	1,062	1,619	1,438	3,080	2,361	2,325	2,726	2,592	3,095	3,181	2,393	2,174
9,747	13,322	13,824	7,145	8,230	9,926	12,202	9,948	10,420	10,716	8,466	7,401	8,945
61	15	26	22	24	24	39	43	33	54	44	39	48
681	541	546	359	402	372	246	138	—	5	—	145	1
—	696	587	506	415	333	217	179	194	175	147	195	297
—	71	179	83	77	210	20	21	34	54	145	145	36
—	—	443	414	390	359	277	393	354	254	—	—	—
—	—	24	—	—	—	—	—	—	—	—	—	—
34,839	36,890	24,524	34,392	37,995	38,629	41,947	43,963	44,693	45,987	43,478	40,392	40,981
8,848	10,726	9,602	9,381	10,051	10,722	11,798	11,102	11,402	11,372	10,233	10,705	11,236
—	13,550	17,963	16,928	20,676	20,832	27,591	32,566	36,663	34,319	32,763	39,627	34,096
2,548	2,102	2,269	2,225	2,152	2,689	2,568	2,443	3,067	2,481	2,449	2,039	1,869
291	1,161	922	567	1,053	1,198	1,313	1,220	1,534	1,603	3,164	4,228	4,306
—	—	—	—	—	—	—	—	—	—	198	275	300
—	—	—	—	—	47,301	51,811	57,284	58,478	63,038	54,630	54,052	62,474
3,430	3,096	3,084	3,119	3,291	3,741	12,324	13,140	13,761	14,409	14,006	13,993	14,457
232	260	293	335	354	410	359	462	611	610	621	648	559
2,280	2,884	1,745	1,640	1,929	1,794	1,372	896	583	371	158	96	85
17,954	21,856	20,110	—	20,621	14,016	6,626	8,391	3,890	7,295	6,414	6,178	—
26,736	44,812	46,988	45,539	50,925	91,984	109,967	116,406	118,587	124,126	114,403	121,139	124,670

83. 朝鮮總督府特

Table with 11 columns: 科目, 四十三年度, 四十四年度, 元年度, 二年度, 三年度, 四年度, 五年度, 六年度, 七年度, 八年度. Rows include 雜收入, 經常收入合計, 公債金事業資金借入金, 臨時收入合計, 歳入總計.

備考 本表決算金額ハ總テ千圓未満ヲ切捨タルヲ以テ合計ニ符合セズ

84. 朝鮮總督府特

Table with 11 columns: 科目, 四十三年度, 四十四年度, 元年度, 二年度, 三年度, 四年度, 五年度, 六年度, 七年度, 八年度. Rows include 歳出經常部 (李王家歳費, 總督府, 裁判所及供託局, etc.), 歳出臨時部 (朝鮮部除費, 憲兵補助員費, etc.).

別會計歳入表 (其二) (續)

Table with 13 columns: 九年度, 十年度, 十一年度, 十二年度, 十三年度, 十四年度, 元年度, 二年度, 三年度, 四年度, 五年度, 六年度, 七年度. Rows include 九年度, 十年度, 十一年度, 十二年度, 十三年度, 十四年度, 元年度, 二年度, 三年度, 四年度, 五年度, 六年度, 七年度.

別會計歳出表

Table with 13 columns: 九年度, 十年度, 十一年度, 十二年度, 十三年度, 十四年度, 元年度, 二年度, 三年度, 四年度, 五年度, 六年度, 七年度. Rows include 九年度, 十年度, 十一年度, 十二年度, 十三年度, 十四年度, 元年度, 二年度, 三年度, 四年度, 五年度, 六年度, 七年度.

84. 朝鮮總督府特

科 目	明治	大正	昭和							
	四十三年度 (決算)	四十四年度 (決算)	元年度 (決算)	二年度 (決算)	三年度 (決算)	四年度 (決算)	五年度 (決算)	六年度 (決算)	七年度 (決算)	八年度 (決算)
平壤鐵業所擴張費	445	171	—	—	—	—	—	326	1,243	1,788
鹽田築造費	298	406	41	—	—	—	—	55	410	333
平壤鐵業所臨時採炭費	—	—	—	—	254	481	406	328	560	332
釜山鹽平地買收費	—	—	—	—	—	—	360	360	322	—
金融組合聯合會貸付金	—	—	—	—	—	—	—	—	650	650
災害費	18	1,012	734	107	314	551	697	395	119	606
臨時警務費	—	—	—	—	—	—	—	—	6,747	—
臨時手當	—	—	—	—	—	—	—	296	3,234	7,609
臨時特別手當	—	—	—	—	—	—	—	—	—	—
旱害救濟費	—	—	—	—	—	—	—	—	—	1,677
耕地改良及擴張費	—	—	—	—	—	—	—	—	—	—
烟草專賣創設費	—	—	—	—	—	—	—	—	—	—
鹽田擴張費	—	—	—	—	—	—	—	—	—	—
臨時教育施設費	—	—	—	—	—	—	—	—	—	—
警察官署新營費	—	—	—	—	—	—	—	—	—	—
警備電話擴張費	—	—	—	—	—	—	—	—	—	—
監獄新營費	—	—	—	—	—	—	—	—	—	—
耕地改良擴張調査費	—	—	—	—	—	—	—	—	—	—
灌溉及開墾事業助成費	—	—	—	—	—	—	—	—	—	—
對在外鮮人施設費	—	—	—	—	—	—	—	—	—	—
其ノ他	3,533	980	1,081	268	1,075	509	167	155	503	5,460
計	8,940	20,811	23,780	21,764	22,822	22,145	21,374	19,227	29,251	53,778
歳出總計	18,257	46,172	51,781	53,454	55,099	56,869	57,562	51,171	64,062	93,026

備考 1. 決算金額ハ總テ千圓未満切捨ノ關係上内容ノ合計ニ符合セザルモノアリ
2. 警務費ハ大正九年度以降地方廳ニ編入ス

85. 朝鮮總督府

科 目	總 費 額	昭和五年度 迄支出額	昭和六年度 以降支出額	支 出			
				六 年 度	七 年 度	八 年 度	九 年 度
調査及試驗費	千円	千円	千円	千円	千円	千円	千円
昭和五年國勢調査費	1,393	645	747	417	188	141	—
管 籍 費							
京城醫學專門學校附屬醫 院新營費	306	—	306	100	96	110	—
忠清南道廳新營費	358	—	358	150	208	—	—
京城拘留監新營費	407	—	407	120	135	152	—
電信電話整備費	8,822	5,570	3,252	524	325	1,356	1,046
土 木 費							
道路修築改良費	44,624	32,895	11,729	1,472	1,925	2,516	2,631
海關工事費	41,501	36,174	5,327	2,250	1,428	1,535	112
治水事業費	48,525	18,359	30,166	3,515	2,699	5,819	6,030
鐵道建設及改良費	531,322	300,366	230,956	13,500	18,940	15,000	15,000
森林產物利用施設費	1,841	1,400	441	175	139	127	—
砂防事業費	10,997	7,800	3,197	983	1,250	964	—
拓殖鐵道敷設費	6,270	—	6,270	—	500	800	1,000
合 計	696,371	403,210	299,161	23,208	27,898	28,521	25,821

備考 千圓未満切捨ノ關係上内容ノ合計ニ符合セザルモノアリ以下同前

別會計歳出表 (其二) (續)

九年度 (決算)	十年度 (決算)	十一 年度 (決算)	十二 年度 (決算)	十三 年度 (決算)	十四 年度 (決算)	昭和 元年度 (決算)	二年度 (決算)	三年度 (決算)	四年度 (決算)	五年度 (決算)	六年度 (決算)	七年度 (決算)
641	—	—	—	—	—	—	—	—	—	—	—	—
596	215	—	—	—	—	—	—	—	—	—	—	—
—	—	—	—	—	—	—	—	—	—	—	—	—
325	325	325	325	—	—	—	—	—	—	—	—	—
2,419	1,137	2,058	3,398	2,630	3,339	5,171	—	4,997	3,450	953	962	139
5,645	—	—	—	—	—	—	—	—	—	—	—	—
3,243	—	—	—	—	—	—	—	—	—	—	—	—
251	482	521	563	581	583	486	601	614	648	299	295	340
3,235	—	—	—	670	2,421	4	—	—	—	—	—	—
—	—	3,310	3,519	2,885	3,153	4,439	5,064	4,249	4,618	4,474	5,008	3,750
—	9,679	1,451	1,543	198	—	—	—	—	—	—	—	—
15	726	1,005	566	904	—	—	—	—	—	—	—	—
733	1,464	—	—	—	—	—	—	—	—	—	—	—
801	1,567	206	—	—	—	—	—	—	—	—	—	—
928	217	16	—	—	—	—	—	—	—	—	—	—
511	648	843	—	—	—	—	—	—	—	—	—	—
176	233	—	—	—	—	—	—	—	—	—	—	—
413	1,417	—	—	—	—	—	—	—	—	—	—	—
—	261	582	757	775	713	737	909	916	896	771	771	1,398
3,453	866	2,513	1,351	792	2,211	4,472	5,360	2,588	7,705	5,242	5,542	4,378
58,008	57,047	59,023	50,207	97,563	42,975	51,469	59,215	61,271	89,894	52,107	49,506	55,574
122,221	148,414	155,119	144,768	194,810	171,763	189,470	210,852	217,689	224,739	208,724	207,782	219,132

繼 續 費 表

年 割 額								目 科
十 年 度	十 一 年 度	十 二 年 度	十 三 年 度	十 四 年 度	十 五 年 度	十 六 年 度	十 七 年 度	
千円	千円	千円	千円	千円	千円	千円	千円	費 驗 試 及 査 測
—	—	—	—	—	—	—	—	費 査 測 勢 國 年 五 和 昭
—	—	—	—	—	—	—	—	費 籍 管
—	—	—	—	—	—	—	—	醫 屬 附 校 學 門 專 學 醫 城 京
—	—	—	—	—	—	—	—	費 醫 新 院
—	—	—	—	—	—	—	—	費 醫 新 廳 道 南 清 忠
—	—	—	—	—	—	—	—	費 醫 新 監 置 拘 城 京
—	—	—	—	—	—	—	—	費 備 整 話 電 信 電
—	—	—	—	—	—	—	—	費 木 土
1,037	1,366	779	—	—	—	—	—	費 良 改 築 修 路 道
—	—	—	—	—	—	—	—	費 事 工 關 海
3,785	4,329	3,986	—	—	—	—	—	費 築 事 水 治
27,000	27,000	27,000	30,000	30,000	27,516	—	—	費 良 改 及 設 理 道 鐵
—	—	—	—	—	—	—	—	費 設 施 用 利 物 產 林 森
—	—	—	—	—	—	—	—	費 築 事 防 砂
1,000	1,500	1,470	—	—	—	—	—	費 設 敷 道 鐵 殖 拓
92,822	94,198	99,298	90,000	90,000	27,516	—	—	計 合

86. 一般會計支出朝鮮經營費

Table with columns: 年度 (Year), 軍費 (Military Expenses), 行政費 (Administrative Expenses), 合計 (Total), 累計 (Accumulated Total). Rows include 明治 (Meiji) and 大正 (Taisho) eras.

87. 舊韓國政府國債沿革表 (其二) (續)

Table with columns: 種類 (Type), 發行又ハ借入年月 (Issuance or Borrowing Year), 利率 (Interest Rate), 借入先 (Lender), 起債金額 (Issuance Amount), 償還金額 (Repayment Amount), 備考 (Remarks). Rows list various government bonds and their details.

87. 舊韓國政府國債沿革表

Table with columns: 種類 (Type), 發行又ハ借入年月 (Issuance or Borrowing Year), 利率 (Interest Rate), 借入先 (Lender), 起債金額 (Issuance Amount), 償還金額 (Repayment Amount), 備考 (Remarks). Rows list government bonds issued by the Korean government and the colonial administration.

87. 舊韓國政府國債沿革表 (其三) (續)

Table with columns: 種類, 發行又借入年月, 利率, 借入先, 起債金額, 償還金額, 備考. Rows include 五分利國庫債券, 五分利公債, 事業費借入金, etc.

87. 舊韓國政府國債沿革表 (其四) (續)

Table with columns: 種類, 發行又借入年月, 利率, 借入先, 起債金額, 償還金額, 備考. Rows include 五分利國庫債券, 五分利公債, 朝鮮貴族保護資金, etc.

88. 舊韓國政府國債現在

Table with columns: 種類, 明治四十四年度末, 大正元年度末, 二年度末, 三年度末, 四年度末, 五年度末, 六年度末, 七年度末, 八年度末. Rows include 第一起業資金債, 朝鮮事業費借入金, etc.

高表

Table with columns: 九年度末, 十年度末, 十一年度末, 十二年度末, 十三年度末, 十四年度末, 昭和元年度末, 二年度末, 三年度末, 四年度末, 五年度末, 六年度末. Rows include 九年度末, 十年度末, etc.

88. 舊 韓 國 政 府 國 債 現 在
朝鮮總督府特別會計所屬

種 類	明治四十	四 十 四	大 正	二 年 度 末	三 年 度 末	四 年 度 末	五 年 度 末	六 年 度 末	七 年 度 末	八 年 度 末
	三 年 度 末	年 度 末	元 年 度 末							
五分利國庫債券(第20回).....	千円	千円	千円	千円	千円	千円	千円	千円	千円	千円
五分利國庫債券(第21回).....	—	—	—	—	—	—	—	—	—	—
五分利國庫債券(第23回).....	—	—	—	—	—	—	—	—	—	—
五分利國庫債券(第25回).....	—	—	—	—	—	—	—	—	—	—
五分利公債(み 號).....	—	—	—	—	—	—	—	—	—	—
五分利公債(ひ 號).....	—	—	—	—	—	—	—	—	—	—
五分利國庫債券(第41回).....	—	—	—	—	—	—	—	—	—	—
五分利公債(も 號).....	—	—	—	—	—	—	—	—	—	—
五分利國庫債券(第42回).....	—	—	—	—	—	—	—	—	—	—
五分利國庫債券(第43回).....	—	—	—	—	—	—	—	—	—	—
五分利國庫債券(第45回).....	—	—	—	—	—	—	—	—	—	—
五分利公債(き 號).....	—	—	—	—	—	—	—	—	—	—
五分利公債(せ 號).....	—	—	—	—	—	—	—	—	—	—
五分利國庫債券(第47回).....	—	—	—	—	—	—	—	—	—	—
五分利國庫債券(第48回).....	—	—	—	—	—	—	—	—	—	—
五分利公債(ず 號).....	—	—	—	—	—	—	—	—	—	—
五分利國庫債券(第50回).....	—	—	—	—	—	—	—	—	—	—
朝鮮貴族保護資金借入金.....	—	—	—	—	—	—	—	—	—	—
五分利國庫債券(第52回).....	—	—	—	—	—	—	—	—	—	—
五分利公債(第1回).....	—	—	—	—	—	—	—	—	—	—
五分利國庫債券(第30回).....	—	—	—	—	—	—	—	—	—	—
五分利國庫債券(第54回).....	—	—	—	—	—	—	—	—	—	—
五分利公債(第2回).....	—	—	—	—	—	—	—	—	—	—
五分利國庫債券(第56回).....	—	—	—	—	—	—	—	—	—	—
五分利國庫債券(第58回).....	—	—	—	—	—	—	—	—	—	—
合 計	21,175	31,175	44,958	56,516	62,657	69,102	78,687	93,387	104,922	119,358

高 表 (其 二) (續)

九年度末	十年度末	十一年度末	十二年度末	十三年度末	十四年度末	昭 和 元年度末	二年度末	三年度末	四年度末	五年度末	六年度末
千円	千円	千円	千円	千円	千円	千円	千円	千円	千円	千円	千円
—	—	—	—	14,004	14,004	14,004	14,004	14,004	14,004	14,004	14,004
—	—	—	—	10,000	10,000	10,000	10,000	10,000	10,000	10,000	10,000
—	—	—	—	—	10,000	10,000	10,000	10,000	9,896	9,896	9,896
—	—	—	—	—	22,739	22,739	22,739	22,739	22,739	22,739	22,739
—	—	—	—	—	2,970	2,975	2,975	2,975	2,975	2,931	2,786
—	—	—	—	—	—	15,003	15,003	15,003	15,003	14,577	14,484
—	—	—	—	—	—	—	9,007	9,007	9,007	7,956	7,846
—	—	—	—	—	—	—	1,020	1,020	1,020	993	640
—	—	—	—	—	—	—	16,000	16,000	15,749	15,621	15,620
—	—	—	—	—	—	—	16,394	16,394	16,394	15,099	14,269
—	—	—	—	—	—	—	52,229	52,452	52,452	51,946	50,873
—	—	—	—	—	—	—	309	335	335	383	383
—	—	—	—	—	—	—	6,450	22,020	22,020	22,020	21,760
—	—	—	—	—	—	—	—	5,000	5,000	5,000	4,960
—	—	—	—	—	—	—	—	20,462	20,462	20,462	19,423
—	—	—	—	—	—	—	—	6,000	23,304	23,304	23,304
—	—	—	—	—	—	—	—	—	5,665	5,665	5,665
—	—	—	—	—	—	—	—	—	2,500	2,320	2,140
—	—	—	—	—	—	—	—	—	14,927	14,927	14,927
—	—	—	—	—	—	—	—	—	3,500	17,382	17,382
—	—	—	—	—	—	—	—	—	103	101	101
—	—	—	—	—	—	—	—	—	—	26,602	26,602
—	—	—	—	—	—	—	—	—	—	—	21,410
—	—	—	—	—	—	—	—	—	—	—	20,282
—	—	—	—	—	—	—	—	—	—	—	1,338
147,566	190,323	227,985	253,904	267,040	283,747	298,755	325,936	353,257	377,136	388,163	342,834

第二項 地方財政

89. 道地方費歳入歳出表

年 度	歳 入			歳 出		
	經常部	臨時部	合 計	經常部	臨時部	合 計
明治四十三年度.....	千円 1,005	千円 304	千円 1,309	千円 691	千円 54	千円 746
四十四年度.....	826	1,395	2,221	1,203	242	1,445
大正元 年度.....	922	1,857	2,789	763	1,574	2,338
二 年度.....	1,007	1,690	2,697	826	1,569	2,396
三 年度.....	1,311	1,619	2,930	861	1,649	2,510
四 年度.....	1,504	1,863	3,367	933	1,905	2,839
五 年度.....	1,430	1,920	3,351	1,179	1,761	2,940
六 年度.....	2,677	2,295	4,972	2,092	2,337	4,429
七 年度.....	3,547	3,058	6,606	2,497	3,113	5,611
八 年度.....	5,142	2,405	7,547	3,155	4,391	7,546
九 年度.....	10,176	6,525	16,701	5,597	9,052	14,649
十 年度.....	1,191	6,168	18,093	7,036	8,059	15,296
十一 年度.....	13,312	7,738	21,051	8,349	9,443	17,793
十二 年度.....	13,862	7,514	21,376	9,377	9,465	18,842
十三 年度.....	13,817	7,098	20,915	8,829	9,578	18,407
十四 年度.....	15,987	10,328	26,316	13,088	10,125	23,213
昭和元 年度.....	16,391	10,983	27,344	13,058	11,487	24,545
二 年度.....	22,293	11,586	33,879	13,602	17,560	31,162

90. 府 歳 入 歳 出

科 目	大正	三 年 度	四 年 度	五 年 度	六 年 度	七 年 度	八 年 度	九 年 度	十 年 度	十 一 年 度
	千円	千円	千円	千円	千円	千円	千円	千円	千円	千円
歳 入										
經常部										
府税.....	536	621	624	645	750	889	1,676	1,860	2,122	
使用料及手数料.....	193	250	248	273	305	336	675	724	1,823	
其ノ他ノ收入.....	84	64	74	95	172	219	282	303	273	
計	814	936	946	1,014	1,182	1,446	2,634	2,889	4,219	
臨時部										
國庫補助金.....	574	245	250	61	252	335	348	412	458	
地方費補助金.....	25	23	35	36	53	64	262	290	378	
府債.....	260	236	38	253	256	259	234	325	1,421	
其ノ他.....	507	516	557	560	200	281	270	296	900	
計	1,340	1,021	881	611	763	942	1,114	1,325	3,158	
歳入合計	2,154	1,957	1,828	1,925	1,945	2,388	3,749	4,214	7,377	
歳 出										
經常部										
事務費.....	161	141	141	143	152	168	383	459	537	
土木費.....	70	54	78	86	93	146	220	290	320	
水道費.....	39	81	51	57	75	133	157	203	1,083	
汚物掃除費.....	251	205	199	197	229	304	543	496	564	
豫備費.....	36	34	27	28	28	30	65	76	62	
其ノ他.....	234	238	260	266	279	326	707	759	947	
計	793	757	759	779	859	1,103	2,077	2,285	3,516	
臨時部										
土木費.....	116	130	136	100	303	287	692	534	1,042	
水道費.....	489	463	120	74	378	452	289	189	686	
府債.....	542	557	705	818	283	324	242	297	315	
其ノ他.....	212	49	106	152	120	214	447	907	1,455	
計	1,361	1,200	1,069	1,146	1,089	1,278	1,671	1,823	3,861	
歳出合計	2,154	1,957	1,828	1,925	1,945	2,388	3,749	4,214	7,377	

89. 道地方費歳入歳出表 (其 二) (續)

年 度	歳 入			歳 出		
	經常部	臨時部	合 計	經常部	臨時部	合 計
決算昭和三年度.....	千円 22,517	千円 12,007	千円 34,524	千円 14,137	千円 16,987	千円 31,124
四 年度.....	22,905	14,144	37,049	14,118	19,460	33,578
豫算 五 年度.....	23,193	9,067	32,560	15,212	17,348	32,560
六 年度.....	23,566	30,545	54,111	15,247	38,864	54,111
道 別 (昭和六年度)						
京 畿 道.....	2,949	3,726	6,676	2,021	4,655	6,676
清 水 道.....	946	538	1,484	598	885	1,484
北 北 道.....	1,863	3,378	5,241	1,017	4,223	5,241
南 北 道.....	2,130	1,710	3,841	1,327	2,513	3,841
全 南 道.....	2,540	1,768	4,309	1,415	2,894	4,309
慶 慶 道.....	2,792	3,176	5,969	1,479	4,490	5,969
尚 南 道.....	2,632	3,062	5,695	1,380	4,314	5,695
海 南 道.....	1,727	2,178	3,906	897	3,008	3,906
安 南 道.....	1,583	2,159	3,742	1,425	2,317	3,742
平 北 道.....	1,336	1,735	3,071	1,106	1,965	3,071
江 原 道.....	1,109	1,798	2,908	766	2,142	2,908
鏡 南 道.....	1,140	3,329	4,469	938	3,530	4,469
鏡 北 道.....	812	1,981	2,794	872	1,922	2,794
總 計	23,566	30,545	54,111	15,247	38,864	54,111

出 豫 算 表

十二年度	十三年度	十四年度	昭和元年度	二 年 度	三 年 度	四 年 度	五 年 度	六 年 度	目 科
千円	千円	千円	千円	千円	千円	千円	千円	千円	
2,191	2,258	2,203	2,285	2,513	2,541	2,777	2,702	2,671	入 歳
2,076	2,155	2,074	2,404	2,877	3,382	3,796	2,710	4,367	部 常 經
432	496	582	445	556	548	584	1,940	505稅府
4,700	4,910	4,861	5,134	5,947	6,472	7,157	7,359	7,544料數手及料用使
								入收ノ他ノ其
									計
448	411	551	872	840	742	1,169	967	932	部 時 臨
362	355	325	350	337	271	329	350	382金助補庫國
1,350	1,629	1,070	2,171	2,566	1,699	5,610	1,025	2,534金助補費地方
1,114	1,158	1,293	2,396	1,224	2,462	1,985	2,342	1,904債府
9,275	9,555	9,241	5,791	4,968	5,175	9,099	4,685	5,813他ノ其
									計
7,976	8,465	8,102	10,926	10,916	11,647	16,250	12,098	13,357	計 合 入 歳
									出 歳
									部 常 經
598	658	630	753	809	834	877	860	977費務事
364	347	363	372	441	430	379	383	402費木土
1,160	1,200	988	862	870	930	958	1,013	1,035費道水
656	669	586	580	602	626	638	609	609費除掃物汚
65	68	84	145	115	163	147	182	176費備豫
1,150	1,220	1,147	1,295	1,592	1,864	2,211	2,322	2,476他ノ其
3,995	4,164	3,801	4,010	4,430	4,849	5,210	5,371	5,676	計
									部 時 臨
1,567	1,692	2,015	2,081	2,362	1,993	2,981	2,285	3,591費木土
916	649	419	1,264	1,079	1,348	1,602	952	852費道水
592	785	890	2,196	1,803	2,244	4,823	2,372	2,158費債府
904	1,173	975	1,373	1,240	1,212	1,633	1,056	1,078他ノ其
5,980	4,300	4,301	6,915	6,485	6,798	11,099	6,667	7,679	計
7,976	8,465	8,102	10,926	10,916	11,647	16,250	12,098	13,357	計 合 出 歳

91. 面 歲 入

Table of income sources categorized by year and type (e.g., land tax, business tax, etc.).

豫 算 表

Budget table showing financial flows including income, expenses, and assets.

92. 面 歲 出

Table of expenditures categorized by year and type (e.g., administrative costs, construction, etc.).

豫 算 表

Budget table showing financial flows including income, expenses, and assets.

93. 學校組合歲入

Table with 11 columns: 科, 目, 大正元年度, 二年度, 三年度, 四年度, 五年度, 六年度, 七年度, 八年度, 九年度, 十年度. Rows include 組合數, 歲入 (組合費賦課金, 國庫補助, 其ノ他), 計, 歲出 (事務所費, 教育費, 其ノ他), 計.

94. 府第一部特別經濟歲入預算表

Table with 11 columns: 年, 度, 歲入經常部 (府稅, 使用料及手数料, 其ノ他, 計), 歲入臨時部 (引繼金, 補助金, 寄附金, 其ノ他, 計), 合計. Row for 昭和六年度.

96. 府第二部特別經濟歲入預算表

Table with 11 columns: 年, 度, 歲入經常部 (府稅, 使用料及手数料, 其ノ他, 計), 歲入臨時部 (引繼金, 補助金, 寄附金, 其ノ他, 計), 合計. Row for 昭和六年度.

98. 水利組合歲入

Table with 11 columns: 科, 目, 大正二年度, 三年度, 四年度, 五年度, 六年度, 七年度, 八年度, 九年度, 十年度. Rows include 面積, 歲入 (賦課金(組合費), 財產收入(經常雜收入), 起債收入(組合債), 補助金(國庫補助金), 其ノ他ノ收入), 計.

歲出預算表

Table with 11 columns: 十一年度, 十二年度, 十三年度, 十四年度, 昭和元年度, 二年度, 三年度, 四年度, 五年度, 六年度, 目, 科. Rows include 組合數, 歲入 (金課賦費組合, 助補庫國, 其ノ他), 計, 歲出 (事務所費, 教育費, 其ノ他), 計.

95. 府第一部特別經濟歲出預算表

Table with 11 columns: 年, 度, 歲出經常部 (小學校費, 高等女學校費, 補習學校費, 豫備費, 其ノ他, 計), 歲出臨時部 (小學校費, 府債費, 其ノ他, 計), 合計. Row for 昭和六年度.

97. 府第二部特別經濟歲出預算表

Table with 11 columns: 年, 度, 歲出經常部 (普通學校費, 補習學校費, 豫備費, 其ノ他, 計), 歲出臨時部 (普通學校費, 府債費, 其ノ他, 計), 合計. Row for 昭和六年度.

歲出預算表

Table with 11 columns: 十一年度, 十二年度, 十三年度, 十四年度, 昭和元年度, 二年度, 三年度, 四年度, 五年度, 六年度, 目, 科. Rows include 面積, 歲入 ((費合組)金課賦, (入收雜常經)入收產財, (債合組)入收債起, (金助補庫國)金助補, 入收ノ他ノ共), 計.

98. 水利組合歳入

科 目	大正									
	二年度	三年度	四年度	五年度	六年度	七年度	八年度	九年度	十年度	十一年度
歳出	千円	千円	千円	千円	千円	千円	千円	千円	千円	千円
管理費(維持管理費).....	27	42	53	51	70	88	132	168	260	260
事業費(經常雜支出).....	248	197	461	760	458	739	529	573	6,537	6,537
起債償還費(組合債費).....	80	125	221	271	323	387	436	562	1,359	1,359
其ノ他.....	13	39	58	28	163	45	69	141	431	431
計	370	406	794	1,112	2,014	1,261	1,168	1,445	8,409	8,409

備考 昭和三年度ヨリ項目ヲ括弧内ノ如ク變更セリ

99. 學校費及郷校財

科 目	大正									
	元年度	二年度	三年度	四年度	五年度	六年度	七年度	八年度	九年度	十年度
公立普通學校	千円	千円	千円	千円	千円	千円	千円	千円	千円	千円
歳入										
經常部.....	425	486	537	551	574	390	532	940	4,742	5,218
臨時部.....	486	516	573	599	687	978	1,302	1,573	3,401	5,167
計	911	1,003	1,111	1,150	1,261	1,369	1,835	2,514	8,143	10,385
歳出										
經常部.....	816	886	980	1,024	1,104	1,184	1,307	1,628	4,235	5,752
臨時部.....	95	116	130	126	157	185	528	885	3,908	4,633
計	911	1,003	1,111	1,150	1,261	1,369	1,835	2,514	8,143	10,385
郷校財産										
歳入										
財産收入.....	115	143	161	155	150	151	164	222	281	253
其ノ他.....	34	40	33	21	14	21	36	43	38	102
計	150	184	195	176	164	172	200	266	319	355
歳出										
管理費.....	4	5	3	5	1	2	2	2	19	67
其ノ他.....	146	178	191	171	163	169	197	254	300	288
計	150	184	195	176	164	172	200	266	319	355

100. 公共團體起債額現在高表

年 度 末	道地方費	府	學校組合	學校費	水利組合	合 計
明治四十四年度末.....	千円	千円	千円	千円	千円	千円
大正 元 年度末.....	—	—	21	—	617	638
二 年度末.....	—	—	56	—	683	746
三 年度末.....	—	—	542	—	982	1,524
四 年度末.....	—	2,506	495	—	1,162	4,164
五 年度末.....	—	2,516	424	—	1,363	4,303
六 年度末.....	—	—	—	—	—	—
七 年度末.....	—	2,254	348	—	3,807	6,409
八 年度末.....	—	1,812	349	—	3,615	5,776
九 年度末.....	—	1,531	328	—	4,347	6,206
十 年度末.....	—	1,591	550	35	4,665	6,841
十一 年度末.....	—	1,619	816	35	6,265	8,735

歳出豫算表 (其二) (續)

十一年度	十二年度	十三年度	十四年度	元年度	二年度	三年度	四年度	五年度	六年度	目 科
千円	千円	千円	千円	千円	千円	千円	千円	千円	千円	出 歳
346	485	569	551	794	1,051	1,780	2,218	2,542	2,449(費理管持維)費理管
5,835	9,235	7,481	5,262	8,017	12,146	530	734	790	780(出支雜常經)費理管
1,582	2,308	3,297	4,251	4,763	4,174	6,880	7,303	8,392	9,794(費債合組)費理管起
236	744	811	585	1,077	2,718	12,683	12,162	15,678	12,110他ノ其
8,000	12,779	12,099	10,650	14,652	20,080	21,874	22,429	27,404	25,194	計

産歳入歳出豫算表

十一年度	十二年度	十三年度	十四年度	元年度	二年度	三年度	四年度	五年度	六年度	目 科
千円	千円	千円	千円	千円	千円	千円	千円	千円	千円	校學通普立公
7,457	8,971	9,743	9,860	10,106	6,373	6,474	6,699	6,922	6,010部常經
5,851	4,931	4,269	3,454	3,933	8,049	7,984	8,134	8,305	7,742部時臨
13,308	13,903	14,012	13,914	14,039	14,427	14,458	14,833	15,297	13,752	計
7,588	8,879	10,137	10,240	11,006	11,458	11,877	12,273	12,916	11,890部常經
5,720	5,023	3,875	3,073	3,032	2,969	2,580	2,560	2,380	1,861部時臨
13,308	13,903	14,012	13,914	14,039	14,427	14,458	14,833	15,297	13,752	計
294	286	306	346	381	411	426	436	422	343入收産財
197	131	130	162	175	186	121	109	88	109他ノ其
491	417	436	508	557	597	547	545	510	452	計
64	93	76	121	128	114	121	133	117	106費理管
427	323	360	387	429	482	426	411	393	346他ノ其
491	417	436	508	557	597	547	545	510	452	計

100. 公共團體起債額現在高表 (其二) (續)

年 度 末	道地方費	府	學校組合	學校費	水利組合	合 計
大正 十 年度末.....	千円	千円	千円	千円	千円	千円
十一 年度末.....	—	1,613	1,099	491	11,011	14,214
十二 年度末.....	279	2,893	1,763	1,335	11,159	17,429
十三 年度末.....	489	4,045	2,078	1,516	18,821	26,949
十四 年度末.....	1,024	4,444	2,020	1,507	30,483	39,478
昭和 元 年度末.....	1,044	5,430	1,875	1,426	27,214	36,989
二 年度末.....	1,360	8,327	1,855	1,324	61,141	74,005
三 年度末.....	1,557	8,587	2,021	1,442	60,527	74,134
四 年度末.....	1,343	9,807	2,003	1,477	69,092	83,722
五 年度末.....	1,312	11,626	1,914	1,629	80,515	96,996
六 年度末.....	1,303	11,435	1,784	1,399	91,438	107,359

第三款 貿易及市場

第一項 貿易

101. 貨物及金銀輸移出入額表

年 度	貨 物				金 銀			
	輸 移 出	輸 移 入	合 計	出入超過 (○印出超)	輸 移 出	輸 移 入	合 計	出入超過 (△印入超)
明治四十三年	19,913	39,782	59,696	19,868	9,199	1,876	11,075	7,323
四十四年	18,856	54,087	72,944	35,230	12,857	4,739	17,596	8,117
大正元年	20,985	61,115	88,101	46,129	10,124	1,472	11,596	8,651
二年	30,878	71,580	102,459	40,701	10,944	202	11,146	10,741
三年	34,388	63,231	97,620	28,842	10,824	304	11,128	10,520
四 年	49,492	59,199	108,691	9,707	11,764	813	12,577	10,950
五 年	56,801	74,456	131,258	17,654	16,120	1,635	17,756	14,484
六 年	83,775	102,886	180,662	19,111	9,665	455	10,120	9,209
七 年	154,189	158,309	312,498	4,120	6,023	369	6,393	5,654
八 年	219,665	280,786	500,452	61,120	4,418	1,637	6,055	2,781
九 年	191,958	238,956	430,915	46,997	23,842	15,994	39,837	7,848
總 額	207,280	205,210	412,491	○ 2,070	7,370	2,540	9,910	4,829
十一年	205,752	215,338	421,090	9,586	4,189	1,149	5,338	3,039
十二年	261,665	265,780	527,456	4,124	6,593	1,058	7,651	5,535
十三年	329,039	309,593	638,632	19,445	5,736	1,591	7,328	4,145
十四年	341,630	340,011	681,642	○ 1,618	4,358	809	5,168	3,548
昭和元年	362,954	372,169	735,124	9,214	7,451	469	7,920	6,982
二年	358,924	383,417	742,341	24,492	5,262	521	5,784	4,741
三 年	365,978	413,990	779,969	48,012	3,669	537	4,207	3,131
四 年	345,664	423,093	768,757	77,429	6,096	886	6,983	5,210
五 年	266,547	367,048	633,595	100,501	26,803	11,731	38,535	15,072
六 年	261,798	270,466	532,264	8,667	39,548	21,957	61,505	17,590
七 年	311,354	320,356	631,710	9,001	28,315	10,604	38,919	17,710
明治四十三年	15,378	25,348	40,726	9,969	9,040	1,866	10,906	7,174
四十四年	13,340	34,058	47,398	20,717	12,823	4,704	17,527	8,119
大正元年	15,369	40,756	56,125	25,387	10,096	1,336	11,432	8,759
二年	25,313	40,429	65,742	15,115	10,932	122	11,055	10,809
三年	28,587	39,046	67,633	10,459	10,813	120	10,934	10,693
四 年	40,900	41,535	82,435	634	11,760	531	12,292	11,229
五 年	42,962	52,459	95,423	9,495	16,104	322	16,427	15,782
六 年	64,725	72,696	137,421	7,907	9,635	359	9,994	9,276
七 年	137,204	117,273	254,478	○ 19,931	6,023	322	6,346	5,700
八 年	199,848	184,917	384,766	○ 14,931	4,418	1,616	6,035	2,801
九 年	169,380	143,111	312,492	○ 26,269	23,842	1,466	25,309	22,375
對內地	197,392	156,482	353,875	○ 40,910	7,370	242	7,612	7,127

102. 貨物輸移出

月 別	明治四十三年	四十四年	大正元年	二年	三年	四年	五年	六年	七年	八年	九年
一 月	1,515	1,796	1,520	1,564	3,535	3,868	4,519	6,115	9,752	18,670	19,336
二 月	1,250	2,529	1,114	1,342	2,471	3,480	3,230	4,964	9,281	14,348	20,646
三 月	1,444	1,561	957	1,392	3,428	3,403	3,896	5,936	9,571	12,374	20,875
四 月	1,809	1,298	1,563	1,459	1,578	3,573	4,085	6,569	8,272	14,290	20,892
五 月	1,347	1,767	1,495	1,737	1,571	3,988	4,309	6,102	8,865	19,930	13,143
六 月	1,166	1,716	2,958	2,355	2,386	4,183	3,678	6,109	11,508	17,902	9,796
七 月	1,130	1,066	1,663	2,801	2,260	3,334	3,613	8,701	11,254	21,097	10,481
八 月	1,078	1,194	1,402	1,927	2,342	2,859	3,750	6,630	13,863	20,162	11,004
九 月	1,728	1,141	1,535	2,331	2,827	3,115	4,381	6,471	14,485	14,527	11,090
十 月	2,448	1,249	1,636	2,983	2,710	4,011	4,882	7,277	17,762	17,277	14,177
十一 月	2,265	1,469	2,194	4,502	3,243	5,343	6,842	9,234	15,187	17,400	17,814
十二 月	2,730	2,066	2,941	6,480	5,034	8,331	9,611	9,662	24,384	31,683	22,699
計	19,919	18,856	20,985	90,878	94,988	49,492	56,801	83,775	154,180	219,665	191,356

輸移出

七 月

八 月

九 月

十 月

十一 月

十二 月

計

計

計

計

計

計

101. 貨物及金銀輸移出入額表 (其 二) (續)

年 度	貨 物				金 銀			
	輸 移 出	輸 移 入	合 計	出入超過 (○印出超)	輸 移 出	輸 移 入	合 計	出入超過 (△印入超)
大正一年	197,914	160,247	358,161	○ 37,667	4,189	924	5,113	3,264
二年	241,262	167,452	408,714	○ 73,810	6,593	933	7,527	5,659
三年	306,660	211,817	518,477	○ 94,842	5,736	1,573	7,310	4,163
四年	317,288	234,623	551,912	○ 82,665	4,358	809	5,168	3,548
昭和元年	338,175	248,235	586,411	○ 89,939	7,451	469	7,920	6,982
二年	330,791	269,473	600,264	○ 61,317	5,262	328	5,591	4,934
三 年	333,829	295,839	629,669	37,989	3,669	427	4,096	3,242
四 年	309,891	315,325	625,216	5,434	6,096	639	6,736	5,456
五 年	240,684	278,194	518,889	37,499	26,601	137	26,938	26,663
六 年	249,026	217,770	466,797	○ 31,256	39,525	53	39,579	39,472
七 年	282,144	258,670	540,814	○ 23,474	28,284	9,850	38,135	18,433
明治四十三年	4,535	14,434	18,969	9,899	159	9	169	149
四十四年	5,516	20,029	25,545	14,512	33	35	68	1
大正元年	5,616	26,359	31,976	20,742	28	136	164	108
二年	5,565	31,151	36,716	25,586	11	79	91	68
三年	5,801	24,184	29,986	18,382	10	184	194	173
四 年	8,591	17,664	26,255	9,072	3	281	285	278
五 年	13,837	21,997	35,835	8,159	16	1,313	1,329	1,297
六 年	19,049	30,190	49,240	11,140	29	96	125	66
七 年	16,984	41,035	58,020	24,051	0	46	46	46
八 年	19,816	95,868	115,685	76,051	0	20	20	20
九 年	22,577	95,844	118,422	73,266	—	14,527	14,527	14,527
對外國	9,888	48,727	58,616	38,839	—	2,297	2,297	2,297
十一年	7,837	55,091	62,928	47,253	—	225	225	225
十二年	20,403	98,338	118,741	77,935	—	124	124	124
十三年	22,379	97,776	120,155	75,397	—	18	18	18
十四年	24,341	105,388	129,729	81,046	—	260	260	260
昭和元年	24,779	123,933	148,712	99,154	—	230	230	230
二年	28,133	113,943	142,076	85,809	—	192	192	192
三 年	32,149	118,151	150,300	86,001	—	110	110	110
四 年	35,273	107,767	143,040	71,994	—	246	246	246
五 年	25,852	88,854	114,706	63,002	2	11,594	11,596	11,591
六 年	12,771	52,695	65,467	39,924	22	21,903	21,926	21,881
七 年	29,209	61,685	90,895	32,476	30	753	783	723

入 額 月 別 表

十 年	十一年	十二年	十三年	十四年	昭和元年	二年	三年	四年	五年	六年	七年	別 月
16,081	20,854	21,568	37,442	32,205	38,986	36,609	37,087	33,865	33,379	24,653	26,299	一 月
12,754	16,036	22,551	25,837	24,137	34,273	31,116	29,468	22,946	24,699	24,765	21,953	二 月
15,742	18,159	23,009	28,847	26,805	33,089	34,387	31,336	31,613	27,449	27,831	26,501	三 月
18,348	19,825	21,023	30,182	32,022	30,713	28,416	32,308	30,171	21,566	23,813	23,988	四 月
13,597	17,642	25,327	20,835	24,427	24,994	27,246	25,958	29,936	23,215	18,410	20,876	五 月
15,448	16,692	19,381	23,996	30,103	30,328	21,423	28,597	24,744	17,350	18,363	18,431	六 月
12,644	13,656	15,981	18,541	21,317	21,466	21,654	22,898	21,272	15,830	19,886	17,091	七 月
13,591	12,849	14,450	18,161	16,910	17,191	20,924	23,853	20,223	17,058	16,170	20,200	八 月
13,978	11,772	14,575	14,567	18,520	19,834	21,694	24,304	18,656	15,030	13,553	24,765	九 月
15,806	11,141	16,179	23,640	24,217	23,542	27,645	25,972	28,410	17,865	15,493	24,305	十 月
21,594	18,486	25,405	38,545	44,093	44,141	36,976	36,100	45,033	21,982	27,306	36,1	

102. 貨物輸移出

Table showing monthly export and import data from 1913 to 1920. Columns include month, year, and value in thousands of yen. Rows are grouped by month (1-6, 7-12) and total.

備考 千圓未満切捨ノ關係上内課ト合計トノ數字上ニ符合セザルモノアリ

103. 貨物輸移出

Table showing regional export and import data by year from 1913 to 1920. Columns list regions (e.g., 仁川, 釜山, 元山) and their respective values.

入額月別表 (其二) (續)

Table showing monthly import values from 1910 to 1920. Columns include year, month, and value in thousands of yen. Rows are grouped by month (1-6, 7-12) and total.

入額港別表

Table showing import values by port from 1913 to 1920. Columns list ports (e.g., 大邱, 馬山, 濟州) and their respective values.

103. 貨物輸移出

Table with columns for years (明治四十四, 大正元, etc.) and regions (仁川, 釜山, 元山, etc.). It details export values for various goods.

104. 貨物輸移出

Table with columns for years (明治四十三, 四十四, 大正元) and regions (內地, 關東洲, 滿洲, etc.). It details export values for various goods.

入額港別表 (其二) (續)

Table with columns for years (明治四十四, 大正元, etc.) and ports (大邱, 馬山, 清津, etc.). It details import values by port.

入額國別表

Table with columns for years (明治四十四, 大正元) and countries (暹羅, 英吉利, 佛蘭西, etc.). It details import values by country.

104. 貨物輸移出

年	度	內地	關東州	滿洲	支那	香港	英領印度	蘭領印度	佛領印度支那	露領亞細亞
大正二	年	25,313	—	—	4,183	24	0	—	—	1,010
三	年	28,587	—	—	4,518	6	0	0	—	1,109
四	年	40,900	—	—	5,599	9	0	0	—	2,903
五	年	42,964	—	—	8,061	18	0	0	—	4,715
六	年	64,725	—	—	11,953	20	0	—	—	3,448
七	年	137,204	—	—	15,096	21	0	2	0	1,599
八	年	199,848	—	—	17,039	14	0	6	2	2,301
九	年	169,380	—	—	19,367	34	40	6	8	2,135
十	年	197,392	—	—	19,228	11	7	28	9	1,095
十一	年	197,914	—	—	16,661	3	1	11	19	551
十二	年	241,262	—	—	19,835	4	1	12	—	278
十三	年	306,660	—	—	21,399	390	1	49	17	218
十四	年	317,288	—	—	23,415	141	10	84	135	168
昭和元	年	338,175	—	—	23,597	92	82	94	128	122
二	年	330,791	—	—	27,283	17	22	81	98	122
三	年	333,829	—	—	31,421	15	18	30	33	46
四	年	309,891	—	—	34,745	25	6	101	30	38
五	年	240,694	—	—	24,577	25	4	72	62	27
六	年	249,026	2,378	8,464	1,240	21	8	64	33	22
七	年	282,144	4,344	22,867	947	108	20	48	4	67
輸 入										
明治四十三年	年	25,348	—	—	3,845	19	23	195	—	17
四十四年	年	34,058	—	—	5,442	38	82	360	—	49
大正元	年	40,756	—	—	7,027	226	102	326	4	73
二	年	40,429	—	—	9,764	73	1,219	331	692	63
三	年	39,046	—	—	7,760	39	507	328	402	102
四	年	41,535	—	—	8,022	68	99	223	42	107
五	年	52,459	—	—	9,565	61	230	187	10	170
六	年	72,696	—	—	12,668	90	238	141	312	163
七	年	117,273	—	—	22,725	206	246	1,027	1,030	423
八	年	184,917	—	—	60,600	417	280	2,284	388	720
九	年	143,111	—	—	67,834	386	203	1,498	16	403
十	年	156,482	—	—	50,188	150	351	1,527	4	376
十一	年	160,247	—	—	62,787	161	435	2,354	—	864
十二	年	167,452	—	—	74,559	182	654	3,130	58	855
十三	年	211,810	—	—	73,010	178	449	4,300	71	1,000
十四	年	234,623	—	—	83,361	158	245	4,573	577	921
昭和元	年	248,235	—	—	92,312	101	6,952	4,542	3,718	870
二	年	269,473	—	—	89,953	156	1,837	5,846	336	466
三	年	295,839	—	—	81,087	148	3,947	7,398	3,884	858
四	年	315,325	—	—	73,058	90	4,193	6,347	3,303	1,083
五	年	278,194	—	—	60,944	98	2,219	4,848	2,828	1,004
六	年	217,770	1,980	31,329	6,197	21	357	1,487	25	262
七	年	258,670	2,479	39,723	3,772	8	220	616	197	1,020
合 計										
明治四十三年	年	40,726	—	—	6,871	30	23	195	—	1,173
四十四年	年	47,398	—	—	8,451	52	82	360	—	1,560
大正元	年	56,125	—	—	11,085	231	102	326	4	1,318
二	年	65,742	—	—	13,948	98	1,219	331	692	1,074
三	年	67,633	—	—	12,278	45	507	328	402	1,211
四	年	82,435	—	—	13,621	77	99	223	42	3,010
五	年	95,423	—	—	17,627	80	230	187	10	4,885
六	年	137,421	—	—	24,622	110	238	141	312	3,612
七	年	254,478	—	—	37,821	228	246	1,029	1,030	2,022
八	年	384,766	—	—	77,639	432	281	2,220	340	3,021
九	年	312,492	—	—	87,201	421	244	1,505	24	2,538

入 額 國 別 表 (其 二) (續)

運 羅	英 吉 利	佛 蘭 西	獨 逸	白 耳 義	露 西 亞	北 合 衆 國	其 他 諸 國	合 計	年 度
0	234	3	3	10	0	89	4	30,878	年 二 正 大
0	43	1	3	11	0	92	15	34,388	年 三
0	12	1	0	—	0	32	32	49,492	年 四
0	66	0	—	—	0	963	10	56,801	年 五
0	9	0	—	—	3,268	336	12	83,775	年 六
9	0	0	—	—	10	115	127	154,189	年 七
13	14	0	—	—	1	336	85	219,665	年 八
18	213	0	354	—	1	266	130	191,958	年 九
19	3	1	0	—	—	301	177	218,277	年 十
16	1	1	4	0	—	125	87	215,404	年 一
16	4	5	0	0	—	98	144	261,655	年 二 十
3	11	0	6	0	—	126	153	329,039	年 三 十
0	1	0	2	0	0	168	211	341,630	年 四 十
0	3	1	0	0	0	172	482	362,954	年 元 和 昭
62	30	0	1	0	0	140	271	358,924	年 二
50	130	0	4	0	0	204	193	365,978	年 三
126	3	0	1	0	0	341	351	345,664	年 四
92	26	1	2	0	0	210	748	266,547	年 五
93	3	1	4	0	0	122	309	261,798	年 六
55	2	0	2	0	0	399	340	311,354	年 七
入 移 輸									
—	6,226	96	488	120	15	3,204	180	39,782	年 三 十 四 治 明
12	7,923	91	1,311	150	13	4,260	202	54,087	年 四 十 四
17	9,802	89	1,591	208	28	6,459	401	67,115	年 元 正 大
1,027	7,545	115	1,686	140	64	7,849	576	71,580	年 二
1,836	5,434	70	917	187	79	6,127	389	63,231	年 三
221	4,279	69	191	61	44	3,933	298	59,199	年 四
31	4,592	45	121	1	47	6,551	379	74,456	年 五
409	4,057	47	21	1	57	11,809	370	102,886	年 六
649	3,506	28	3	0	10	10,341	837	158,309	年 七
406	5,576	86	7	0	236	14,181	731	280,836	年 八
144	4,931	77	174	6	17	19,238	910	238,956	年 九
28	7,808	76	202	24	1	14,374	783	232,381	年 十
4	8,078	114	813	144	1	18,059	1,869	256,044	年 一 十 和 昭
58	5,981	141	966	102	70	11,172	402	265,790	年 二 十
—	5,481	126	716	28	19	11,448	945	309,593	年 三 十
89	5,142	125	417	14	2	9,388	359	340,011	年 四 十 和 昭
1,123	5,737	182	621	5	12	6,635	1,118	372,169	年 元 和 昭
149	4,983	99	844	44	10	8,208	1,205	383,417	年 二
1,522	5,151	103	3,584	37	2	8,313	2,110	413,990	年 三
549	3,782	108	3,074	3	1	9,802	2,366	423,093	年 四
954	2,461	90	1,710	3	0	8,613	3,076	367,048	年 五
24	1,313	61	1,312	1	1	4,552	3,767	270,466	年 六
200	1,545	57	819	7	0	5,079	5,937	320,356	年 七
計 合									
—	6,251	96	501	120	15	3,509	180	59,696	年 三 十 四 治 明
12	7,924	96	1,331	150	13	5,214	294	72,944	年 四 十 四
17	9,999	91	1,597	210	29	6,555	405	88,101	年 元 正 大
1,027	7,780	119	1,689	151	64	7,939	581	102,459	年 二
1,836	5,477	72	921	188	79	6,219	405	97,620	年 三
221	4,291	71	191	61	44	3,966	331	108,691	年 四
31	4,659	46	121	1	47	7,515	390	131,258	年 五
409	4,066	48	21	1	3,325	11,964	382	186,662	年 六
659	3,506	28	3	0	21	10,456	965	254,478	年 七
419	5,591	87	7	0	237	24,518	817	500,452	年 八
162	5,145	78	528	6	18	19,504	1,041	430,915	年 九

104. 貨物輸移出

Table with 10 columns: 年, 度, 内地, 關東州, 滿洲, 支那, 香港, 英領印度, 蘭領印度, 佛領印度支那, 露領亞細亞. Rows include years from 1913 to 1937.

備考 十年以降ハ陸接國境貿易額ヲ含ム

105. 輸移出

Table with 10 columns: 年, 度, 米, 大麥, 小麥, 大豆, 小豆, 其他ノ豆, 雜穀, 荏子, 其他ノ種子. Rows include years from 1913 to 1937.

105. 輸移出

Table with 10 columns: 年, 度, 寒天, 推茸, 果實及核子, 罐詰及罐詰食物, 醬油, 人蔘, 薑蔘, 牛脂, 線綿及打綿. Rows include years from 1913 to 1937.

入額國別表 (其三) (續)

Table with 11 columns: 暹羅, 英吉利, 佛蘭西, 獨逸, 白耳義, 露西亞, 北合衆國, 其他諸國, 合計, 度, 年. Rows include years from 1913 to 1937.

重要品表

Table with 13 columns: 鮮魚, 乾魚, 鹽魚, 鯨肉, 乾鯨, 其他ノ乾貝, 乾蝦, 海參, 明太魚卵, 海苔, 度, 年. Rows include years from 1913 to 1937.

重要品表 (其二) (續)

Table with 11 columns: 繭, 生絲, 柞蠶絲, 金銀及鍍銀, 鐵, 重石鐵, 黑鉛, 石炭, 珪砂, 鐵, 度, 年. Rows include years from 1913 to 1937.

105. 輸 移 出

年 別	天 寒	椎 茸	果實及核子	罐詰及罐詰食物	醬 油	人 蔘	黨 蔘	牛 脂	線綿及打綿
四 年.....	千円 28	千円 33	千円 16	千円 60	千円 34	千円 1,241	千円 19	千円 129	千円 1,157
五 年.....	24	28	53	78	36	1,288	38	196	1,749
六 年.....	51	27	95	273	59	1,925	54	171	4,246
七 年.....	54	110	310	402	89	1,855	79	113	6,141
八 年.....	22	75	221	6	160	1,709	87	56	8,164
九 年.....	7	125	407	325	169	1,350	70	55	6,002
十 年.....	28	73	935	398	95	2,373	37	3	3,539
十 一 年.....	11	38	868	538	136	1,663	70	6	3,525
十 二 年.....	46	11	869	712	110	2,746	71	4	8,679
十 三 年.....	55	81	1,475	958	133	2,141	44	0	13,118
十 四 年.....	113	121	1,646	873	162	1,983	44	2	11,587
昭和元 年.....	34	64	1,422	885	174	1,899	75	4	4,909
二 年.....	44	41	1,676	779	186	2,266	107	1	4,699
三 年.....	35	81	1,989	989	186	1,988	97	2	6,489
四 年.....	51	188	2,797	1,375	135	2,596	68	10	6,969
五 年.....	27	253	1,574	1,341	104	3,345	60	5	7,669
六 年.....	16	89	2,440	736	82	92	37	0	2,735
七 年.....	48	68	2,688	699	89	159	25	6	3,711

105. 輸 移 出

年 別	合金銀粗銅	銅(塊及錠)	牛 皮	其他ノ皮革	皮革製品	葉 煙 草	紙 卷 煙 草	紙
明治四十三年.....	千円 —	千円 1	千円 1,004	千円 38	千円 —	千円 —	千円 3	千円 95
四十四年.....	—	0	1,068	45	—	—	23	108
大正元 年.....	—	0	1,032	32	—	—	21	95
二 年.....	—	—	1,267	80	—	—	19	123
三 年.....	—	—	1,597	243	—	111	262	98
四 年.....	259	2	3,538	163	2,093	27	218	108
五 年.....	3,880	0	3,573	219	3,119	88	519	133
六 年.....	5,160	3,068	2,019	289	1,388	242	617	149
七 年.....	3,868	3,887	1,268	741	380	726	1,944	136
八 年.....	3,275	1,870	3,254	493	257	1,393	2,376	241
九 年.....	2,337	1,339	3,170	527	71	1,684	1,737	152
十 年.....	4	148	2,719	165	124	454	711	182
十 一 年.....	5	1	2,247	323	9	745	121	154
十 二 年.....	0	1	2,295	275	14	871	0	141
十 三 年.....	—	13	3,256	477	37	5,866	0	122
十 四 年.....	—	237	3,410	912	58	437	0	131
昭和元 年.....	—	566	2,688	509	49	650	0	91
二 年.....	—	436	2,444	541	43	720	—	1,497
三 年.....	—	720	3,235	807	73	446	—	2,895
四 年.....	—	1,209	2,762	1,030	104	220	—	2,655
五 年.....	—	1,277	1,623	563	75	1,225	—	3,658
六 年.....	—	1,716	1,391	736	74	430	—	3,405
七 年.....	—	2,516	1,489	1,203	51	625	—	2,888

重 要 品 表 (其 三) (續)

年 別	生 絲	柞 蠶 絲	金 鐵 及 鐵	鐵 鐵	重 石 鐵	黑 鉛	石 炭	硅 砂	鐵
四 年.....	千円 724	千円 —	千円 46	千円 929	千円 501	千円 90	千円 202	千円 629	千円 —
五 年.....	1,470	63	28	1,044	568	1,638	576	268	24
六 年.....	3,154	84	8	785	415	2,086	1,526	473	60
七 年.....	4,987	643	49	1,683	1,155	2,413	1,264	579	88
八 年.....	3,750	2,077	61	1,520	2,433	382	181	640	82
九 年.....	2,284	2,416	37	1,527	3,477	3	306	1,210	64
十 年.....	2,351	2,701	10,344	2,499	1,779	0	152	1,280	89
十 一 年.....	2,526	3,699	10,107	2,553	767	9	235	1,133	133
十 二 年.....	7,704	6,152	16,718	2,240	725	0	605	1,214	72
十 三 年.....	7,751	7,126	12,458	2,475	994	—	778	1,474	186
十 四 年.....	9,980	8,680	18,371	1,401	918	0	709	2,131	185
昭和元 年.....	7,470	11,573	15,475	1,346	772	3	838	244	239
二 年.....	4,889	13,607	12,258	1,451	1,084	2	997	2,369	260
三 年.....	3,869	16,250	12,549	1,891	1,545	0	1,156	2,707	124
四 年.....	4,380	20,142	9,397	1,944	1,676	19	1,233	2,840	78
五 年.....	2,166	16,834	7,067	1,073	1,474	6	1,011	2,327	60
六 年.....	1,553	12,015	6,984	1,105	1,197	0	683	3,064	77
七 年.....	1,270	11,666	7,763	1,306	1,081	6	692	3,850	60

重 要 品 表 (其 四) (續)

年 別	生 牛	海 藻	木 材 及 板	乾 魚 (肥 料)	魚 精 (肥 料)	米 糠	骨 粉	硫 安 母 尼 亞	小 包 郵 便 物
明治四十三年.....	千円 634	千円 183	千円 152	千円 281	千円 —	千円 91	千円 —	千円 —	千円 73
四十四年.....	703	200	145	264	—	109	—	—	245
大正元 年.....	207	308	155	361	—	135	—	—	420
二 年.....	211	314	157	237	—	201	—	—	535
三 年.....	465	346	145	305	292	211	—	—	635
四 年.....	338	395	175	257	205	263	—	—	584
五 年.....	435	440	247	309	218	215	52	82	1,063
六 年.....	1,011	708	284	317	425	284	103	83	1,507
七 年.....	2,277	1,287	409	173	500	552	104	293	1,862
八 年.....	3,478	1,868	756	613	519	1,181	60	428	2,660
九 年.....	4,950	764	1,638	565	388	1,053	49	605	3,786
十 年.....	3,583	1,512	3,589	218	329	975	59	209	3,947
十 一 年.....	3,151	1,466	4,830	109	605	950	12	64	3,690
十 二 年.....	3,602	1,569	7,494	7,843	383	1,074	31	0	3,792
十 三 年.....	4,470	1,761	6,717	6,055	593	1,370	54	8	4,779
十 四 年.....	4,118	2,111	3,659	225	1,703	1,435	34	—	7,099
昭和元 年.....	3,907	1,405	5,098	239	2,962	1,042	39	—	10,294
二 年.....	3,420	1,257	3,161	75	3,971	903	9	—	11,657
三 年.....	4,840	1,506	3,852	46	4,573	1,314	8	—	9,363
四 年.....	3,548	1,350	4,137	22	5,898	1,036	2	—	10,729
五 年.....	2,901	920	2,327	38	4,202	643	2	2,900	7,865
六 年.....	2,793	1,177	2,232	41	2,457	593	3	4,102	8,786
七 年.....	3,646	921	2,638	65	3,501	1,047	12	9,385	6,371

106. 輸 移 入

Table of imports for various commodities including rice, wheat, oil, and sugar from 1910 to 1947. Columns include year, commodity name, and value in thousands of yen.

重 要 品 表

Table of major commodities including cotton, silk, and various types of cloth, with values in thousands of yen from 1910 to 1947.

106. 輸 移 入

Table of imports for various commodities including wool, silk, and iron, with values in thousands of yen from 1910 to 1947.

重 要 品 表 (其 二) (續)

Table of major commodities (continued) including iron, steel, and machinery, with values in thousands of yen from 1910 to 1947.

106. 輸 移 入

年 別	石 炭	コークス	銅 鐵	陶器及磁器	窓 硝子	鐵道枕木	木材及板	煉 瓦	セメント
明治四十三年	794	14	—	338	90	615	1,065	41	381
四十四年	1,334	13	—	483	132	601	1,346	41	541
大正元年	1,525	30	—	566	188	747	1,516	48	659
二年	1,780	31	—	468	110	539	1,319	33	701
三年	1,741	26	—	413	149	527	1,166	25	490
四年	1,762	47	—	397	153	498	938	19	645
五年	1,839	107	56	570	228	301	1,525	63	790
六年	3,598	254	563	649	222	394	1,410	516	1,685
七年	8,376	207	485	875	328	620	2,113	253	1,816
八年	14,394	316	241	1,519	488	526	2,431	324	1,606
九年	17,016	274	87	1,374	465	782	2,539	135	1,699
十年	8,767	184	—	1,338	576	931	7,024	75	2,031
十一年	7,978	268	—	1,585	562	1,585	11,562	87	2,425
十二年	9,599	242	—	1,632	621	918	10,906	93	4,147
十三年	8,056	301	—	1,839	631	1,409	9,943	87	1,613
十四年	7,678	336	—	2,250	477	86	8,089	92	1,285
昭和元年	8,744	317	—	2,442	560	814	899	70	2,484
二年	10,732	274	—	2,420	500	1,422	9,217	142	2,904
三年	10,380	351	—	2,912	481	577	10,274	417	4,091
四年	10,237	351	—	3,014	504	323	8,548	355	3,233
五年	10,347	328	—	2,360	353	193	5,551	844	2,693
六年	8,521	154	—	2,080	218	100	4,779	205	1,725
七年	7,873	241	—	2,343	285	47	4,049	112	2,306

107. 陸 接 國 境 貿 易 額 表

地 方 別	大正二年	大正三年	大正四年	大正五年	大正六年	大正七年	大正八年	大正九年
輸 出	千円	千円	千円	千円	千円	千円	千円	千円
豆満江地方	281	535	550	778	848	1,255	1,496	1,559
鴨綠江地方	74	111	177	238	339	458	785	3,501
開港手續	—	—	—	—	—	—	—	—
計	356	647	728	1,016	1,187	1,713	2,281	5,061
輸 入	千円	千円	千円	千円	千円	千円	千円	千円
豆満江地方	303	250	267	405	863	1,467	1,438	1,970
鴨綠江地方	163	221	247	307	342	647	851	8,360
開港手續	—	—	—	—	—	—	—	—
計	467	471	514	712	1,205	2,115	2,290	10,330

備考 1. △印ハ輸入超過
2. 大正十年以降陸接國境統計ハ開港統計ニ合算掲記セリ

重 要 品 表 (其 三) (續)

薬 味	繩 及 筵 (藁 製)	地 席	漁 網	マツチ	石 鹼	洋 傘	爆 發 薬	小包郵便物	鐵道小荷物	別 年
千円	千円	千円	千円	千円	千円	千円	千円	千円	千円	明治三十四年
707	228	77	110	399	78	132	214	2,308	93	三十四年
520	196	97	145	466	112	265	279	3,697	358	四十四年
491	234	124	191	478	152	312	360	3,913	613	元正大
662	263	138	249	555	165	280	315	3,691	684	二年
756	325	138	258	430	232	177	330	3,912	1,104	三年
796	305	145	228	536	96	123	321	3,991	1,383	四年
648	239	158	289	802	173	148	544	4,044	2,096	五年
711	270	212	455	770	213	245	1,044	5,629	3,986	六年
672	255	249	763	1,144	330	207	971	10,483	7,794	七年
1,485	425	419	1,114	1,456	544	418	813	17,188	14,090	八年
1,002	319	477	1,047	1,051	518	514	678	17,859	9,501	九年
878	262	460	847	1,235	636	178	695	19,570	15,268	十年
358	299	770	318	1,194	613	—	839	21,527	22,873	十一年
152	47	730	1,180	1,490	661	473	961	12,827	559	十二年
116	84	802	1,466	1,596	975	649	464	11,629	493	十三年
111	123	738	69	1,653	1,119	557	568	10,129	568	十四年
276	242	833	59	1,646	1,149	591	882	10,660	714	昭和元年
316	71	951	71	1,548	1,151	672	983	11,501	578	二年
130	261	937	43	1,895	1,389	759	1,389	10,904	256	三年
34	343	982	57	1,690	1,389	842	1,027	12,000	243	四年
14	199	794	18	1,352	1,251	607	1,256	11,781	239	五年
8	149	614	10	1,312	1,104	517	902	10,643	189	六年
11	121	736	12	1,536	1,512	523	1,398	11,042	157	七年

107. 陸 接 國 境 貿 易 額 表 (其 二) (續)

地 方 別	大正二年	大正三年	大正四年	大正五年	大正六年	大正七年	大正八年	大正九年
輸 出 入 合 計	千円	千円	千円	千円	千円	千円	千円	千円
豆満江地方	585	785	817	1,183	1,711	2,723	2,935	3,529
鴨綠江地方	238	332	425	545	681	1,105	1,636	11,862
開港手續	—	—	—	—	—	—	—	—
計	823	1,118	1,242	1,729	2,393	3,829	4,572	15,391
輸 出 入 超 過	千円	千円	千円	千円	千円	千円	千円	千円
豆満江地方	△ 22	△ 285	△ 282	△ 372	△ 14	△ 212	△ 57	△ 410
鴨綠江地方	△ 88	△ 109	△ 69	△ 68	△ 3	△ 189	△ 66	△ 4,358
開港手續	—	—	—	—	—	—	—	—
計	△ 110	△ 175	△ 213	△ 303	△ 17	△ 401	△ 8	△ 5,268

第二項 市場

108. 市場表

年	別	市場數	開市回數	買					計
				農產物	水產物	織物	畜類	其他	
				千円	千円	千円	千円	千円	千円
總括									
大正二	年	1,097	78,473	21,445	4,852	7,319	10,088	8,804	52,510
三	年	1,228	92,167	14,933	5,912	6,916	9,554	6,999	43,416
四	年	1,221	92,851	15,164	5,625	5,934	9,777	7,064	43,566
五	年	1,210	91,270	16,462	6,527	6,428	13,735	7,634	50,788
六	年	1,222	91,730	22,030	7,060	7,534	16,863	8,962	62,451
七	年	1,220	90,591	44,574	9,817	12,033	28,829	13,060	108,109
八	年	1,215	90,127	65,160	13,535	21,253	36,999	19,346	156,295
九	年	1,214	90,695	23,966	13,923	18,543	29,823	17,259	103,515
十	年	1,239	94,107	26,038	15,187	18,625	32,684	18,703	111,239
十一	年	1,237	94,487	24,783	16,129	18,049	31,963	17,215	108,140
十二	年	1,274	99,609	32,697	18,302	18,693	29,033	20,743	119,471
十三	年	1,301	102,706	33,158	18,323	21,036	37,337	24,934	134,791
十四	年	1,316	103,911	35,473	20,031	23,036	41,741	27,113	147,397
昭和元	年	1,301	106,549	41,182	23,762	23,375	41,392	27,122	156,835
二	年	1,366	110,022	49,339	27,485	25,630	44,442	31,494	179,392
三	年	1,381	111,779	47,187	29,411	27,142	50,911	32,997	187,650
四	年	1,408	113,498	51,042	30,004	27,680	54,463	32,866	196,058
五	年	1,371	96,761	37,269	16,705	24,678	46,246	28,255	153,155
六	年	1,408	98,812	35,164	15,066	22,782	38,899	28,381	140,294
(道別)									
大正二	年	105	12,687	9,388	1,315	303	1,166	2,305	14,480
三	年	122	13,709	3,264	1,132	289	1,059	1,394	7,140
四	年	115	12,732	3,311	1,067	312	1,369	1,398	7,458
五	年	115	11,850	2,872	841	288	1,490	1,168	6,662
六	年	107	10,878	3,875	970	280	2,121	1,301	8,549
七	年	105	9,819	5,923	1,278	387	3,542	1,923	13,056
八	年	94	9,088	6,633	1,594	504	4,011	2,765	15,510
九	年	97	8,869	5,575	1,899	444	2,829	3,004	13,753
十	年	101	10,396	5,705	2,433	603	3,232	2,528	14,502
十一	年	104	10,769	3,669	2,411	570	3,732	1,382	11,767
十二	年	102	12,359	3,851	2,343	541	3,492	2,427	12,656
十三	年	107	11,915	4,901	2,337	541	4,507	2,549	14,837
十四	年	101	10,925	5,064	2,358	626	5,241	2,909	16,227
昭和元	年	101	10,810	5,013	2,367	591	5,152	3,261	16,416
二	年	114	13,683	7,086	2,636	539	6,589	2,499	19,351
三	年	115	13,043	7,344	2,556	759	8,825	2,504	21,990
四	年	118	13,895	6,634	2,522	833	9,311	2,394	21,695
五	年	107	10,103	1,279	282	698	8,080	1,296	11,637
六	年	114	10,032	1,367	526	677	6,807	1,236	10,615
大正二	年	50	3,324	289	128	206	360	223	1,207
三	年	51	3,388	384	191	184	425	191	1,377
四	年	51	3,411	439	189	212	513	222	1,577
五	年	51	2,976	456	197	228	623	220	1,726
六	年	54	3,262	619	223	315	815	346	2,320
七	年	52	3,412	959	293	541	875	558	3,227
八	年	52	3,545	961	324	745	1,047	724	3,303
九	年	52	3,490	923	242	436	1,033	464	3,106
十	年	52	3,405	830	246	506	1,241	540	3,365
十一	年	52	3,408	768	279	556	1,090	541	3,236
十二	年	52	3,500	802	308	535	1,192	637	3,476
十三	年	54	3,512	909	317	642	1,267	646	3,783
十四	年	56	3,408	1,061	331	677	1,229	620	3,920
昭和元	年	54	3,490	1,173	315	750	1,426	693	4,394
二	年	56	3,883	1,244	423	849	1,598	751	4,868

108. 市場表 (其二) (續)

年	別	市場數	開市回數	買					計
				農產物	水產物	織物	畜類	其他	
				千円	千円	千円	千円	千円	千円
三	年	55	3,963	1,484	559	915	1,675	988	5,624
四	年	56	4,101	1,705	667	1,070	1,911	884	6,240
五	年	57	3,642	1,460	557	914	1,393	742	5,068
六	年	57	3,734	1,722	560	985	1,170	790	5,229
大正二	年	78	5,544	1,676	496	1,569	914	1,233	5,891
三	年	93	5,356	1,462	340	1,041	803	866	4,513
四	年	93	6,520	1,402	394	1,003	766	852	4,420
五	年	90	6,885	1,387	521	1,143	888	823	4,765
六	年	85	5,709	2,147	421	1,423	1,266	1,162	6,422
七	年	91	6,273	3,376	835	2,563	2,339	1,978	11,093
八	年	88	6,514	4,203	838	3,970	4,014	3,430	16,456
九	年	89	6,813	3,093	847	3,514	3,003	2,566	13,025
十	年	90	6,954	3,803	917	3,370	2,892	3,246	14,229
十一	年	89	6,960	3,356	876	2,272	2,221	2,266	10,994
十二	年	92	7,115	2,982	1,066	2,830	2,138	2,253	11,269
十三	年	91	7,398	1,891	1,229	3,083	1,975	2,658	10,838
十四	年	89	7,302	2,437	1,441	3,091	2,226	3,153	12,349
昭和元	年	86	6,962	2,321	1,330	3,431	2,205	3,044	12,333
二	年	86	7,030	2,416	1,670	3,627	2,367	3,068	13,151
三	年	87	7,008	2,354	1,522	3,559	2,626	3,102	13,165
四	年	87	7,148	2,612	1,494	3,245	2,597	2,851	12,801
五	年	85	5,577	2,360	1,962	2,744	1,749	2,911	11,728
六	年	86	5,706	2,373	1,145	2,695	1,719	2,835	10,770
大正二	年	73	4,717	517	238	563	602	361	2,283
三	年	68	5,077	487	306	448	472	335	2,050
四	年	71	4,999	501	307	462	440	332	2,044
五	年	71	5,538	653	515	605	793	422	2,990
六	年	69	5,806	481	383	564	737	455	2,621
七	年	68	5,080	613	538	772	1,062	704	3,691
八	年	66	5,154	839	932	921	1,192	917	4,802
九	年	66	4,992	684	670	745	936	771	3,807
十	年	67	5,096	832	769	805	1,018	866	4,291
十一	年	64	5,080	945	824	700	1,058	1,079	4,648
十二	年	64	5,704	1,135	845	729	1,094	1,089	4,893
十三	年	62	5,382	1,176	794	688	1,085	1,024	4,769
十四	年	68	5,689	1,376	915	674	1,265	1,433	5,666
昭和元	年	68	5,675	1,437	934	610	1,356	1,716	6,055
二	年	66	5,679	3,260	2,321	879	2,743	2,839	12,044
三	年	70	5,834	1,553	1,936	627	1,831	1,942	7,891
四	年	68	5,359	1,493	1,916	636	1,801	1,413	7,260
五	年	61	4,184	1,226	1,587	544	1,538	1,293	6,189
六	年	64	4,120	1,266	1,446	546	1,437	1,740	6,436
大正二	年	118	7,484	246	205	453	576	434	1,915
三	年	130	8,377	320	327	449	517	423	2,039
四	年	125	8,074	374	404	435	605	412	2,231
五	年	119	7,846	408	418	453	604	433	2,318
六	年	119	7,815	566	421	485	625	438	2,537
七	年	122	7,876	605	575	606	1,207	652	3,647
八	年	121	7,380	166	788	754	1,698	959	4,368
九	年	116	7,157	584	762	543	1,063	897	3,852
十	年	116	7,614	480	737	951	1,026	1,068	4,263
十一	年	117	7,508	530	867	911	1,025	1,068	4,404
十二	年	117	7,565	983	1,086	823	1,122	1,022	5,038
十三	年	118	7,985	1,381	1,258	857	1,361	1,430	6,290
十四	年	118	7,912	1,253	1,498	1,115	2,037	1,963	7,896
昭和元	年	113	7,922	1,352	1,584	1,226	2,257	2,142	8,563
二	年	121	7,934	1,783	1,692	1,323	2,311	2,374	9,485

108. 市 場 表 (其 三) (續)

年 別	市場數	開市回數	賣						計
			農 產 物	水 產 物	織 物	畜 類	其 他	計	
三 年...	119	8,183	2,090	1,960	1,429	2,328	2,727	10,536	
四 年...	124	8,704	2,409	1,990	1,636	2,312	2,805	11,152	
五 年...	115	7,241	2,058	1,297	1,478	2,113	2,517	9,465	
六 年...	113	7,556	1,916	1,277	1,273	2,027	2,369	8,864	
大正二 年...	146	9,472	952	617	628	1,278	773	4,250	
三 年...	159	10,343	953	615	604	1,444	740	4,394	
四 年...	157	10,819	1,080	733	687	1,636	860	4,998	
五 年...	153	9,660	1,038	747	630	1,645	894	4,957	
六 年...	151	9,930	1,173	698	749	2,022	1,458	6,102	
七 年...	150	10,339	1,452	1,035	1,133	3,075	1,334	8,030	
八 年...	150	10,578	1,792	1,540	1,609	4,075	2,286	11,305	
九 年...	155	10,631	1,768	1,827	1,621	3,107	2,334	10,658	
十 年...	159	10,452	1,839	1,613	1,340	3,071	2,337	10,201	
十一 年...	160	10,765	2,088	1,866	1,384	2,998	2,556	10,895	
十二 年...	161	10,741	2,703	2,762	1,981	3,030	3,428	13,906	
十三 年...	165	11,324	2,839	2,517	1,891	3,038	3,593	13,880	
十四 年...	164	11,468	3,107	2,804	2,029	3,611	3,568	15,121	
昭和元 年...	158	11,163	5,766	2,803	1,891	4,490	3,901	18,853	
二 年...	166	10,912	6,843	2,285	2,001	4,271	4,284	19,687	
三 年...	169	10,856	3,587	2,450	2,255	5,530	4,372	18,196	
四 年...	169	10,872	3,492	2,160	2,210	5,756	3,929	17,549	
五 年...	169	10,532	3,107	1,844	1,977	4,921	3,990	15,841	
六 年...	171	10,891	3,271	1,900	1,857	4,524	4,087	15,642	
大正二 年...	114	8,303	1,081	551	426	706	491	3,256	
三 年...	151	15,307	3,487	1,906	383	981	467	7,226	
四 年...	149	14,765	4,177	1,314	407	866	513	7,280	
五 年...	146	14,248	4,793	1,777	430	1,119	559	8,680	
六 年...	148	14,125	6,835	2,064	625	1,223	640	11,388	
七 年...	147	13,491	22,941	2,759	836	1,312	801	28,651	
八 年...	148	14,312	39,506	4,753	1,747	1,721	1,500	49,230	
九 年...	137	14,315	1,734	4,548	1,366	1,762	1,274	10,686	
十 年...	138	13,808	2,020	4,961	1,510	1,990	1,319	11,802	
十一 年...	137	13,564	2,134	4,814	1,353	2,087	1,147	11,537	
十二 年...	142	13,616	2,631	5,375	1,362	2,522	1,849	13,742	
十三 年...	147	13,686	2,693	5,009	1,329	2,713	2,055	13,802	
十四 年...	142	14,389	3,020	5,192	1,468	2,894	2,189	14,764	
昭和元 年...	141	16,051	3,671	8,194	1,608	4,794	2,304	20,574	
二 年...	149	15,584	3,840	8,524	1,795	4,117	2,635	20,912	
三 年...	147	15,455	3,773	9,936	1,851	4,350	2,905	22,818	
四 年...	146	14,989	4,324	10,290	2,201	4,676	3,207	24,709	
五 年...	130	10,569	2,443	2,268	1,767	3,684	2,348	12,511	
六 年...	136	10,352	2,392	2,397	1,869	3,433	2,438	12,531	
大正二 年...	104	6,132	1,316	345	685	1,069	711	4,129	
三 年...	102	7,704	760	261	564	920	601	3,108	
四 年...	102	7,483	864	269	561	830	817	3,143	
五 年...	104	7,378	983	257	546	1,471	643	3,902	
六 年...	107	7,522	1,422	329	477	1,946	657	4,833	
七 年...	104	7,489	2,092	387	719	3,881	907	7,988	
八 年...	107	7,756	2,130	512	1,169	5,395	1,192	10,400	
九 年...	107	7,518	2,179	432	1,110	3,387	1,415	8,526	
十 年...	112	7,695	2,697	589	1,410	4,779	1,408	10,885	
十一 年...	117	2,531	2,778	584	1,441	4,365	1,445	10,615	
十二 年...	117	8,149	2,110	550	1,125	3,576	1,126	8,489	
十三 年...	116	8,391	2,567	540	1,239	4,324	1,860	10,531	
十四 年...	117	8,296	2,500	598	1,262	4,666	1,871	10,900	
昭和元 年...	120	8,862	2,742	578	1,380	4,963	2,056	11,721	
二 年...	122	8,672	2,880	752	1,485	5,228	2,246	12,594	

108. 市 場 表 (其 四) (續)

年 別	市場數	開市回數	賣						計
			農 產 物	水 產 物	織 物	畜 類	其 他	計	
三 年...	122	8,652	3,113	682	1,623	5,672	2,256	13,349	
四 年...	124	8,413	3,472	766	1,888	5,842	2,411	14,382	
五 年...	125	8,985	2,977	694	1,652	5,198	1,938	12,462	
六 年...	124	8,867	3,566	722	1,867	4,576	1,823	12,556	
大正二 年...	88	6,056	3,811	148	479	933	630	6,003	
三 年...	104	6,759	1,883	146	492	696	516	3,734	
四 年...	104	7,320	1,390	284	350	591	358	2,975	
五 年...	110	7,563	1,893	409	477	1,046	373	4,200	
六 年...	114	8,658	2,671	499	744	1,704	567	6,187	
七 年...	113	8,798	3,461	600	753	3,535	578	8,928	
八 年...	111	8,510	4,024	652	966	4,634	545	10,822	
九 年...	115	8,872	3,254	746	991	4,654	674	10,321	
十 年...	118	9,751	3,642	854	958	5,099	755	11,309	
十一 年...	120	9,951	4,145	1,017	1,274	5,281	962	12,681	
十二 年...	124	10,420	10,381	943	1,271	4,271	1,177	18,046	
十三 年...	129	10,860	6,223	1,042	1,613	5,757	973	15,609	
十四 年...	131	11,147	5,990	1,224	2,312	6,752	1,109	17,389	
昭和元 年...	129	11,224	5,848	1,538	2,771	5,721	1,372	17,252	
二 年...	136	11,207	6,393	2,352	3,629	5,975	1,874	20,224	
三 年...	140	11,672	6,351	2,406	3,447	6,846	1,800	20,851	
四 年...	139	11,800	6,249	2,542	3,212	7,982	1,802	21,789	
五 年...	139	9,469	5,523	1,831	2,894	6,920	1,789	18,959	
六 年...	135	9,987	3,821	1,029	1,942	4,367	1,457	12,619	
大正二 年...	46	3,038	1,497	167	748	814	1,176	4,404	
三 年...	57	3,827	1,361	237	674	689	938	3,900	
四 年...	56	4,415	997	239	528	698	837	3,301	
五 年...	56	4,236	1,060	267	587	797	923	3,636	
六 年...	57	4,701	1,248	324	670	925	857	4,026	
七 年...	59	4,656	1,502	383	879	1,914	1,035	5,715	
八 年...	59	4,111	2,117	525	1,305	2,457	1,264	7,670	
九 年...	55	4,471	1,569	627	1,925	2,740	1,626	8,489	
十 年...	56	4,033	1,795	668	2,250	2,258	1,838	8,811	
十一 年...	58	4,043	1,537	703	2,354	1,939	1,757	8,292	
十二 年...	68	4,716	1,593	633	2,214	1,702	2,053	8,197	
十三 年...	71	5,216	3,695	855	4,160	2,224	3,685	14,621	
十四 年...	80	5,931	3,823	1,095	4,530	2,765	4,004	16,219	
昭和元 年...	88	6,308	5,871	1,296	4,524	2,786	2,190	16,668	
二 年...	88	6,735	6,551	1,322	4,951	2,640	3,169	18,636	
三 年...	89	6,870	7,037	1,594	5,200	4,127	3,179	20,939	
四 年...	93	7,135	8,010	1,288	5,215	4,789	3,694	22,997	
五 年...	91	6,255	7,322	1,090	5,031	4,399	3,405	21,249	
六 年...	92	6,380	7,039	994	4,038	3,251	3,929	19,251	
大正二 年...	83	4,777	158	135	293	638	206	1,432	
三 年...	92	4,704	157	127	405	475	255	1,422	
四 年...	92	4,389	171	108	424	674	254	1,633	
五 年...	93	4,901	189	76	362	851	265	1,745	
六 年...	95	4,983	193	89	329	1,024	259	1,902	
七 年...	95	4,926	270	134	323	1,881	355	2,966	
八 年...	95	4,441	396	225	632	2,335	1,021	4,611	
九 年...	97	4,353	510	209	520	1,921	889	4,052	
十 年...	97	4,645	294	207	624	2,274	1,356	4,757	
十一 年...	84	4,497	541	330	978	2,823	1,474	6,149	
十二 年...	95	5,021	547	375	1,130	2,236	1,855	6,145	
十三 年...	107	5,776	1,021	322	810	2,840	2,029	7,023	
十四 年...	109	5,903	1,122	346	1,358	2,799	1,866	7,494	
昭和元 年...	103	5,960	1,338	449	1,007	2,888	1,900	7,585	
二 年...	114	6,159	1,270	464	1,165	3,182	2,162	8,245	

108. 市 場 表 (其 五) (續)

年 別	市場數	開市回数	買					高
			農 産 物	水 産 物	織 物	畜 類	其 他	
三 年...	116	6,909	1,887	588	1,829	3,219	2,469	9,994
四 年...	125	6,872	2,233	695	1,513	3,486	2,530	10,456
五 年...	132	7,368	1,988	688	1,513	2,742	2,540	9,474
六 年...	134	7,762	1,817	728	1,469	2,769	2,569	9,354
大正二 年...	54	4,557	471	435	841	488	160	2,395
三 年...	59	5,402	352	208	297	518	138	1,516
四 年...	59	5,892	401	226	375	385	277	1,667
五 年...	66	5,307	660	298	495	1,652	626	3,783
六 年...	74	5,614	643	360	594	1,628	470	3,698
七 年...	77	5,756	1,157	677	1,582	2,597	824	6,837
八 年...	81	6,206	1,547	690	5,067	3,011	1,002	11,319
九 年...	84	6,659	1,814	728	3,138	2,209	774	8,664
十 年...	89	7,622	1,811	827	3,249	2,686	835	9,409
十一年...	90	7,324	1,958	1,071	3,081	2,501	938	9,552
成鏡南道								
十二年...	94	7,856	2,357	1,453	2,882	2,113	1,105	9,913
十三年...	85	7,653	2,747	1,484	2,979	5,329	1,305	13,845
十四年...	88	7,719	3,253	1,598	2,828	5,149	1,524	14,354
昭和元 年...	95	8,119	3,128	1,674	2,202	2,174	1,373	10,553
二 年...	102	8,259	3,862	2,345	2,013	2,409	1,824	12,454
三 年...	102	8,388	3,620	2,624	2,186	2,898	2,411	13,741
四 年...	104	9,314	4,580	2,894	2,517	2,786	2,565	15,344
五 年...	109	7,834	2,627	2,280	2,163	2,166	2,121	11,360
六 年...	125	8,707	2,772	2,011	2,301	1,808	1,799	10,693
大正二 年...	38	2,382	36	66	120	539	94	858
三 年...	40	2,214	57	76	180	549	128	991
四 年...	37	2,032	52	86	172	397	124	832
五 年...	36	2,874	64	197	177	751	278	1,469
六 年...	42	2,737	147	272	273	820	346	1,861
七 年...	42	2,676	218	318	937	1,393	1,407	4,275
八 年...	43	2,532	242	357	1,858	1,403	1,734	5,595
九 年...	44	2,555	273	374	2,184	1,172	567	4,571
十 年...	44	2,636	284	362	1,045	1,112	602	3,402
十一年...	45	3,087	288	478	1,167	836	594	3,365
成鏡北道								
十二年...	46	1,847	616	557	1,265	539	716	3,695
十三年...	48	3,608	1,110	615	1,199	910	1,121	4,956
十四年...	53	3,822	1,460	596	1,062	1,101	898	5,119
昭和元 年...	45	4,003	1,517	629	1,377	1,174	1,165	5,863
二 年...	46	4,285	1,906	692	1,368	1,007	1,760	6,736
三 年...	50	4,946	2,990	792	1,455	977	2,334	8,550
四 年...	55	4,896	3,824	775	1,499	1,207	2,377	9,684
五 年...	51	5,002	2,893	318	1,296	1,335	1,360	7,204
六 年...	57	4,718	1,836	324	1,255	1,004	1,304	5,725

備考 市場ハ市場規則第一條ノ各號(第四號ヲ除ク)ニ該當スルモノヲ計上ス

第四款 物價及勞銀

物 價 及 勞 銀

109. 京城重要物價指數表 (朝鮮銀行) (調査)

Table with 14 columns: 年別, 一月, 二月, 三月, 四月, 五月, 六月, 七月, 八月, 九月, 十月, 十一月, 十二月, 平均. Rows include 朝鮮産品, 輪移入品, and 總平均.

109. 京城重要物價指數表 (朝鮮銀行) (調査) (其二) (續)

Table with 14 columns: 年別, 一月, 二月, 三月, 四月, 五月, 六月, 七月, 八月, 九月, 十月, 十一月, 十二月, 平均. Rows include 大正八, 九, 十, 十一年, 十二年, 十三年, 十四年, 昭和元, 二, 三, 四, 五, 六, 七.

備考 本表ハ京城卸賣物價中朝鮮産品十八種、輪移入品十五種ニ付其ノ明治四十三年七月ノ相場100ヲトシテ算出シタルモノナリ、昭和二年以降ハ朝鮮産品十六種、輪移入品十四種トシ、昭和七年以降ハ朝鮮産品、輪移入品ノ區別ヲ廢シテ表ノ如ク種類ノ内容ヲ變更シテ平均指數ヲ算出シタル

110. 京城物價表 (朝鮮銀行) (調査)

Table with 14 columns: 種別, 一月, 二月, 三月, 四月, 五月, 六月, 七月, 八月, 九月, 十月, 十一月, 十二月, 平均. Rows include 米 (支米), 小麦, and other commodities.

110. 京城物價表 (朝鮮銀行) (其二) (續)

Table with columns for year (e.g., 昭和元年, 二三年, etc.), month (一月 to 十二月), and average price (平均). Rows include categories like 精米, 大麥, and 小麥.

110. 京城物價表 (朝鮮銀行) (其三) (續)

Table with columns for year (e.g., 昭和元年, 二三年, etc.), month (一月 to 十二月), and average price (平均). Rows include categories like 大豆 and 小豆.

110. 京城物價表 (朝鮮銀行查) (其四) (續)

Table with 15 columns: 種別, 一月, 二月, 三月, 四月, 五月, 六月, 七月, 八月, 九月, 十月, 十一月, 十二月, 平均. Rows include categories like 和合巾, 支那綿, 鐵原綿, 和合綿, 支那綿, 鐵原綿, 和合綿, 支那綿, 鐵原綿.

110. 京城物價表 (朝鮮銀行查) (其五) (續)

Table with 15 columns: 種別, 一月, 二月, 三月, 四月, 五月, 六月, 七月, 八月, 九月, 十月, 十一月, 十二月, 平均. Rows include categories like 木棉, 綿絲, 生絲, 棉花.

110. 京城物價表 (朝鮮銀行查) (其六) (續)

Table with 15 columns: 種別, 一月, 二月, 三月, 四月, 五月, 六月, 七月, 八月, 九月, 十月, 十一月, 十二月, 平均. Rows include 昭和元年, 二三年, 四五年, 六七年, 昭和十三年, 十四年, 大正元年, 二三年, 四五年, 六七年, 九十年, 十一年, 十二年, 十三年, 十四年, 昭和元年, 二三年, 四五年, 六七年, 九十年, 十一年, 十二年, 十三年, 十四年, 昭和元年, 二三年, 四五年, 六七年, 九十年, 十一年, 十二年, 十三年, 十四年.

110. 京城物價表 (朝鮮銀行查) (其七) (續)

Table with 15 columns: 種別, 一月, 二月, 三月, 四月, 五月, 六月, 七月, 八月, 九月, 十月, 十一月, 十二月, 平均. Rows include 昭和十四年, 大正元年, 二三年, 四五年, 六七年, 八九年, 昭和元年, 二三年, 四五年, 六七年, 九十年, 十一年, 十二年, 十三年, 十四年, 昭和元年, 二三年, 四五年, 六七年, 九十年, 十一年, 十二年, 十三年, 十四年, 昭和元年, 二三年, 四五年, 六七年, 九十年, 十一年, 十二年, 十三年, 十四年.

110. 京城物價表 (朝鮮銀行查) (其八) (續)

Table with columns for commodity types (e.g., 小麥粉, 精糖, 醬油) and months (一月 to 十二月), showing price fluctuations over time.

110. 京城物價表 (朝鮮銀行查) (其九) (續)

Table with columns for commodity types (e.g., 鹽, 再製鹽, 清酒) and months (一月 to 十二月), showing price fluctuations over time.

110. 京城物價表 (朝鮮銀行) (其十) (續)

Table with 15 columns: 種, 別, 一月, 二月, 三月, 四月, 五月, 六月, 七月, 八月, 九月, 十月, 十一月, 十二月, 平均. Rows include 麥酒, 明太魚, 豆, 粉, 安, 四十四年, 四十五年, 大正元年, 二, 三, 四, 五, 六, 七, 八, 九, 十, 十一, 十二, 十三, 十四, 十五, 十六, 十七, 十八, 十九, 二十, 二十一, 二十二, 二十三, 二十四, 二十五, 二十六, 二十七, 二十八, 二十九, 三十, 三十一, 三十二, 三十三, 三十四, 三十五, 三十六, 三十七, 三十八, 三十九, 四十, 四十一, 四十二, 四十三, 四十四, 四十五, 四十六, 四十七, 四十八, 四十九, 五十.

110. 京城物價表 (朝鮮銀行) (其十一) (續)

Table with 15 columns: 種, 別, 一月, 二月, 三月, 四月, 五月, 六月, 七月, 八月, 九月, 十月, 十一月, 十二月, 平均. Rows include 松櫻材, 木, 四十四年, 四十五年, 大正元年, 二, 三, 四, 五, 六, 七, 八, 九, 十, 十一, 十二, 十三, 十四, 十五, 十六, 十七, 十八, 十九, 二十, 二十一, 二十二, 二十三, 二十四, 二十五, 二十六, 二十七, 二十八, 二十九, 三十, 三十一, 三十二, 三十三, 三十四, 三十五, 三十六, 三十七, 三十八, 三十九, 四十, 四十一, 四十二, 四十三, 四十四, 四十五, 四十六, 四十七, 四十八, 四十九, 五十.

110. 京城物價表 (朝鮮銀行) (其十二) (續)

Table with columns for month (一月 to 十二月) and average (平均), and rows for various goods like 板硝子, 牛皮, and 牛糞.

110. 京城物價表 (朝鮮銀行) (其十三) (續)

Table with columns for month (一月 to 十二月) and average (平均), and rows for various goods like 洋紙, 朝鮮紙, and 煖寸.

III. 主要地 支

年 月	京 城			仁 川			釜 山			群 山			木 浦		
	上	中	下	上	中	下	上	中	下	上	中	下	上	中	下
四十年一月	10.55	—	9.70	10.40	—	9.40	10.65	—	9.45	9.30	—	8.80	11.50	—	10.50
十二月	10.70	—	9.80	10.20	—	9.50	11.70	—	9.87	10.50	—	10.00	12.30	—	11.30
年 中	11.08	—	10.17	10.67	—	9.69	11.88	—	10.44	10.58	—	10.03	11.95	—	10.95
四十一年六月	11.90	11.40	11.00	11.00	9.80	9.70	11.80	10.50	9.20	10.45	10.00	9.55	10.80	10.70	10.50
十二月	11.30	11.00	10.50	8.30	7.70	6.70	10.25	9.27	8.30	9.00	8.80	8.30	8.90	8.70	8.50
年 中	11.60	11.20	10.70	10.50	9.40	8.50	11.51	10.38	9.21	10.20	9.85	9.30	10.55	10.40	10.18
四十二年六月	10.40	10.00	9.50	9.30	8.57	8.05	10.00	9.15	8.30	8.70	8.60	8.30	8.70	8.50	8.00
十二月	8.50	8.00	7.50	7.00	6.47	6.00	8.80	7.80	6.80	7.50	7.20	7.00	8.34	7.16	6.66
年 中	9.47	9.06	8.63	8.62	7.94	7.70	9.78	8.75	7.72	8.25	7.99	7.65	8.92	7.95	7.49
四十三年六月	9.50	9.20	8.70	9.70	9.25	8.75	10.90	9.80	9.10	8.80	8.50	8.10	8.90	8.80	8.60
十二月	10.27	9.85	9.35	10.23	9.70	9.20	12.00	10.30	9.80	10.15	9.75	9.35	10.90	10.20	9.80
年 中	9.42	9.12	8.55	9.21	8.73	8.24	10.31	9.23	8.96	8.83	8.50	8.12	9.06	8.89	8.69
四十四年六月	12.57	12.17	11.77	13.30	12.50	11.20	13.70	13.00	12.20	12.80	12.40	12.00	13.80	13.45	13.30
十二月	13.00	12.40	12.07	13.50	13.00	12.50	15.20	14.10	12.50	12.85	12.55	11.85	14.65	14.40	14.15
年 中	13.03	12.59	11.72	13.64	12.82	11.96	14.23	13.38	11.85	12.33	11.97	11.51	13.35	12.96	12.73
四十五年六月	15.79	15.29	14.79	17.70	17.10	16.50	17.90	17.10	16.40	17.82	17.27	16.83	17.40	17.30	17.00
十二月	16.68	16.18	15.68	16.80	16.20	15.60	17.70	17.13	16.40	18.26	17.82	17.05	17.95	17.85	17.05
年 中	16.00	15.30	14.52	15.07	15.09	14.47	17.00	16.26	15.41	17.55	17.10	16.55	16.58	16.45	16.14
二 年六月	17.00	16.50	15.50	16.63	16.13	15.53	17.95	17.47	16.92	16.00	15.50	15.00	17.07	16.87	16.47
十二月	16.03	15.53	14.23	15.83	15.40	14.93	16.78	15.93	15.10	15.80	15.30	14.80	15.33	14.97	14.43
年 中	16.60	16.04	14.98	16.58	16.04	15.55	17.83	17.12	16.31	16.23	15.76	15.31	16.74	16.48	16.09
三 年六月	13.55	12.92	12.00	12.95	12.38	11.55	13.47	12.83	12.42	13.70	13.40	13.10	12.56	12.36	12.06
十二月	8.33	7.83	7.25	8.07	7.77	7.30	8.68	8.19	7.77	8.40	8.00	7.60	7.98	7.88	7.68
年 中	12.83	12.25	11.37	12.43	11.95	11.36	12.92	12.39	11.93	12.78	12.38	12.00	12.07	11.84	11.56
四 年六月	9.43	8.94	8.50	9.65	9.12	8.64	9.73	9.23	8.83	9.62	9.42	9.17	9.01	8.85	8.70
十二月	10.83	10.43	10.12	11.06	10.70	10.29	11.63	11.33	11.00	11.52	11.22	10.85	12.03	11.73	11.27
年 中	9.68	9.30	8.94	9.90	9.41	8.90	10.15	9.77	9.40	10.19	9.95	9.50	9.51	9.36	9.17
五 年六月	10.90	10.63	10.23	10.92	10.49	10.00	11.20	10.90	10.40	10.98	10.73	10.42	11.43	11.13	10.63
十二月	12.33	11.86	11.43	12.31	11.97	11.64	13.33	13.03	12.36	12.60	12.40	12.20	13.53	13.23	12.73
年 中	11.40	11.02	10.63	11.60	11.18	10.76	12.09	11.78	11.27	11.86	11.59	11.35	12.38	12.08	11.58
六 年六月	17.00	16.50	16.00	18.31	18.00	17.00	19.13	18.83	18.20	17.68	17.52	17.38	19.20	18.77	18.27
十二月	20.00	19.00	18.50	19.45	18.82	18.18	20.13	19.93	19.63	19.90	19.72	19.52	21.10	20.70	20.23
年 中	16.40	15.73	15.20	16.60	16.17	15.67	17.57	17.19	16.64	16.70	16.46	16.28	17.67	17.32	16.80
七 年六月	23.55	22.90	22.20	23.43	22.83	22.30	25.20	24.80	24.20	25.93	25.30	24.63	25.47	25.08	24.60
十二月	32.83	32.43	31.97	33.07	32.26	31.47	36.66	36.10	35.20	37.80	36.50	35.77	36.77	36.23	35.57
年 中	26.68	25.97	25.28	26.97	26.27	26.06	28.89	28.30	27.54	29.59	28.09	27.54	28.66	28.16	27.53
八 年六月	36.63	36.13	35.58	36.02	35.62	35.33	38.50	37.90	36.40	41.55	39.80	38.63	40.63	40.07	38.50
十二月	47.00	46.37	45.33	46.95	45.68	44.40	49.07	48.43	46.93	52.00	50.67	48.90	51.60	50.60	50.00
年 中	39.37	38.72	38.04	38.92	38.37	37.83	41.32	40.69	39.18	43.38	42.05	40.85	42.76	41.76	40.86
九 年六月	38.50	37.50	36.50	—	—	—	35.60	35.07	34.33	38.17	36.00	35.33	38.13	37.33	35.83
十二月	21.77	19.83	18.83	20.00	—	—	22.77	21.80	21.20	24.50	23.33	22.10	23.63	23.00	22.30
年 中	37.66	36.76	35.92	39.87	—	—	38.91	38.38	37.55	40.75	39.16	38.02	40.20	39.45	38.18

米 相 場 表

年 月	大 邱			平 壤			鎮 南 浦			新 義 州			元 山		
	上	中	下	上	中	下	上	中	下	上	中	下	上	中	下
四十年一月	10.50	—	10.00	10.20	—	9.50	9.50	—	8.90	—	—	—	—	—	—
十二月	10.00	—	9.50	9.00	—	8.50	9.70	—	8.50	—	—	—	—	—	—
年 中	10.59	—	10.06	10.20	—	9.30	10.10	—	9.50	—	—	—	—	—	—
四十一年六月	9.80	9.70	9.20	12.90	12.00	11.00	9.60	9.00	8.20	—	—	—	—	—	—
十二月	7.30	6.90	6.60	9.20	8.80	8.20	8.90	8.50	8.10	—	—	—	—	—	—
年 中	9.49	9.19	8.82	11.50	10.70	10.00	9.31	9.07	8.50	—	—	—	—	—	—
四十二年六月	8.40	8.20	7.90	8.40	8.00	7.70	8.30	7.80	7.30	12.00	11.00	10.00	—	—	—
十二月	6.90	6.60	6.30	9.00	8.70	8.50	7.50	7.20	6.80	11.00	9.00	8.00	—	—	—
年 中	7.95	7.67	7.35	8.73	8.40	8.10	8.19	7.80	7.31	11.83	9.96	8.86	—	—	—
四十三年六月	9.50	8.90	8.70	8.50	8.00	7.20	9.00	8.50	8.00	—	—	—	11.20	11.00	10.50
十二月	10.00	9.80	9.50	8.75	8.10	7.60	8.50	8.00	7.50	—	—	—	11.20	11.00	10.50
年 中	8.90	8.56	8.30	8.33	7.77	7.10	8.19	7.70	7.18	—	—	—	12.20	11.00	10.50
四十四年六月	13.00	12.70	12.50	9.45	8.95	8.40	—	—	—	—	—	—	—	—	—
十二月	12.90	12.60	12.30	13.00	12.50	12.00	—	—	—	—	—	—	—	—	—
年 中	12.76	12.52	12.20	10.86	10.36	9.78	—	—	—	—	—	—	—	—	—
四十五年六月	16.61	16.31	16.01	16.65	15.60	14.65	16.30	15.30	13.00	16.50	15.28	14.98	18.80	18.50	17.30
十二月	17.06	16.66	16.26	15.84	15.11	14.35	15.80	15.30	14.80	16.00	15.50	15.15	19.00	18.70	17.80
年 中	15.47	15.18	14.63	15.23	14.47	13.66	15.01	14.39	13.44	15.91	15.44	14.87	18.30	18.00	17.10
二 年六月	18.00	17.00	16.00	16.50	15.90	15.40	16.90	16.20	15.26	15.50	15.00	14.50	19.50	19.00	18.00
十二月	16.10	14.50	14.00	14.60	14.10	13.60	16.00	15.50	15.00	15.00	14.50	14.20	18.10	17.50	16.50
年 中	17.49	16.96	15.81	15.74	15.29	14.86	16.34	15.54	14.83	15.46	14.98	14.64	19.35	18.85	17.87
三 年六月	13.07	12.07	11.53	12.50	12.00	11.00	13.90	13.70	13.50	12.50	12.35	12.20	—	—	—
十二月	8.87	7.77	7.33	8.00	7.50	7.00	8.30	7.60	7.00	7.50	7.40	7.30	—	—	—
年 中	12.41	11.37	10.91	11.76	11.11	10.31	13.24	12.87	12.54	11.94	11.83	11.73	—	—	—
四 年六月	9.60	8.70	8.50	8.57	8.07	7.57	8.70	8.20	7.70	8.70	8.50	8.30	—	8.30	—
十二月	11.30	10.80	10.30	10.50	9.40	9.00	11.20	10.60	10.27	9.70	9.37	8.90	11.10	10.50	9.60
年 中	10.00	9.24	8.82	9.41	8.82	8.32	9.52	9.02	8.54	9.39	8.97	8.56	11.20	9.73	9.31
五 年六月	10.80	10.30	9.80	10.27	9.50	8.53	10.43	10.07	9.73	11.17	11.00	10.60	—	—	—
十二月	12.83	12.33	11.83	12.33	11.96	11.16	12.80	12.23	11.83	11.18	10.78	10.38	—	—	—
年 中	11.62	11.90	10.62	11.23	10.69	9.99	11.35	10.93	10.49	11.23	10.94	10.65	—	—	—
六 年六月	18.77	18.57	18.07	18.00	17.90	17.00	17.87	17.50	17.00	17.85	17.33	16.83	17.00	—	—
十二月	20.00	19.50	19.00	20.00	19.50	19.00	20.66	20.23	19.66	18.88	18.31	18.00	—	—	—
年 中	17.16	16.79	16.25	16.71	16.34	15.73	16.82	16.41	15.87	15.70	15.32	14.87	—	—	—
七 年六月	24.00	23.50	22.67	22.60	22.10	21.60	23.73	23.27	22.73	23.00	22.63	22.27	—	—	—
十二月	35.43	34.9													

III. 主要地 玄

Table with columns for Year (年), Month (月), and various regions (京, 城, 仁, 川, 釜, 山, 群, 山, 木, 浦). It contains monthly price data for five years (五, 六, 七) and annual averages (年中).

112. 仁川、大阪、東京定期米先物公定相場表

Table showing monthly price data for regular rice futures in Incheon, Osaka, and Tokyo. Columns include Year (年), Month (月), and price ranges (最高, 最低, 平均) for each region.

米 相 場 表 (其 三) (續)

Table with columns for Year (年), Month (月), and various regions (大, 邱, 平, 壤, 嶺, 南, 浦, 新, 義, 州, 元, 山). It contains monthly price data for five years (五, 六, 七) and annual averages (年中).

112. 仁川、大阪、東京定期米先物公定相場表 (其 二) (續)

Table showing monthly price data for regular rice futures in Incheon, Osaka, and Tokyo. Columns include Year (年), Month (月), and price ranges (最高, 最低, 平均) for each region.

112. 仁川、大阪、東京定期米先物公定相場表 (其 三) (續)

年 月	仁 川			大 阪			東 京		
	最 高	最 低	平 均	最 高	最 低	平 均	最 高	最 低	平 均
四十二年六月	—	—	—	15.300	14.480	15.005	15.980	14.740	15.636
十二月	—	—	—	12.390	11.700	11.970	12.080	11.430	11.706
年 中	—	—	—	15.900	11.100	13.319	15.980	11.180	13.672
四十三年六月	—	—	—	13.380	12.650	13.015	13.770	12.630	13.227
十二月	—	—	—	15.070	14.810	14.941	15.570	15.250	15.389
年 中	—	—	—	15.630	11.270	13.959	16.190	11.150	13.675
四十四年六月	—	—	—	17.780	17.090	17.407	18.400	17.310	17.795
十二月	—	—	—	17.850	16.410	17.064	18.140	16.590	17.493
年 中	—	—	—	18.680	14.690	16.501	19.450	14.980	16.913
四十五年六月	—	—	—	20.750	19.390	19.867	21.800	19.650	20.246
十二月	17.650	16.330	16.990	22.980	20.840	22.091	23.160	20.740	22.152
年 中	—	—	—	22.980	16.440	19.998	23.650	16.970	19.587
二 年六月	15.800	15.160	15.480	19.660	18.900	19.305	20.150	19.310	16.771
十二月	15.220	13.970	14.600	19.640	18.480	19.030	19.500	18.570	19.065
年 中	17.400	12.680	15.040	22.480	16.770	18.184	22.810	17.050	19.699
三 年六月	13.100	12.520	12.810	16.320	15.340	15.857	17.070	15.990	16.620
十二月	9.310	7.650	8.480	13.450	11.790	12.745	13.720	12.390	13.169
年 中	14.780	7.650	11.220	18.170	11.790	15.921	18.990	12.990	16.079
四 年六月	10.020	9.450	9.790	14.150	13.170	13.601	14.540	13.680	14.028
十二月	11.300	10.530	10.920	15.880	14.810	15.129	15.950	14.800	15.240
年 中	11.780	8.440	10.110	15.880	11.410	13.904	15.950	11.170	14.138
五 年六月	12.610	11.590	12.100	15.790	13.140	13.910	15.430	13.310	13.660
十二月	13.400	12.290	12.850	18.510	16.150	17.370	19.130	16.650	17.980
年 中	13.950	10.170	12.060	18.510	13.140	14.987	19.190	12.980	14.895
六 年六月	20.450	17.800	19.130	23.790	20.870	22.770	23.690	19.890	22.270
十二月	20.030	19.410	19.860	23.800	22.810	23.390	23.960	22.910	23.520
年 中	20.710	12.610	16.680	24.800	15.280	20.961	24.720	15.570	20.458
七 年六月	23.430	22.390	22.910	26.770	24.970	25.900	26.790	25.520	26.030
十二月	31.850	29.500	30.680	38.190	36.200	37.270	38.690	36.340	37.610
年 中	31.850	20.200	26.090	38.190	23.490	28.828	38.690	23.800	28.398
八 年六月	39.500	34.980	37.240	36.740	32.300	35.260	37.790	33.490	36.020
十二月	51.700	46.500	48.260	52.080	48.800	50.290	52.500	49.710	50.810
年 中	51.700	31.890	40.969	52.080	28.700	30.423	52.500	27.050	38.179
九 年六月	39.460	28.100	30.750	37.700	25.500	30.900	36.490	26.590	31.710
十二月	21.500	17.290	19.100	27.800	23.320	25.690	28.310	23.480	25.560
年 中	50.750	17.290	26.640	51.990	23.920	36.032	52.890	23.480	30.510
十 年六月	22.750	21.230	22.050	28.270	27.400	27.990	28.140	27.190	27.760
十二月	36.130	36.130	33.470	44.450	37.840	40.310	43.490	37.510	39.920
年 中	41.050	18.950	28.490	45.990	23.980	32.592	44.990	24.600	32.260
十一年六月	35.570	32.380	33.980	38.600	35.820	37.150	39.910	36.420	38.040
十二月	21.240	20.460	20.780	25.480	24.120	24.900	26.800	25.250	26.040
年 中	36.240	20.120	28.520	46.090	22.940	32.942	41.290	24.800	33.687

112. 仁川、大阪、東京定期米先物公定相場表 (其 四) (續)

年 月	仁 川			大 阪			東 京		
	最 高	最 低	平 均	最 高	最 低	平 均	最 高	最 低	平 均
十二年六月	31.250	29.050	30.600	37.380	33.820	36.190	38.210	34.510	36.540
十二月	29.350	26.680	28.060	36.390	33.400	34.800	37.880	35.515	36.820
年 中	31.250	21.050	26.700	37.980	25.850	32.228	38.210	26.850	34.824
十三年六月	32.600	28.900	31.220	37.110	32.210	34.920	39.160	34.090	36.860
十二月	35.100	33.900	34.280	40.140	38.800	39.450	41.500	40.110	40.730
年 中	35.100	28.900	32.200	40.140	31.950	36.747	41.500	39.980	38.551
十四年六月	39.500	38.100	38.580	42.390	40.200	41.470	43.480	41.530	42.580
十二月	32.700	30.600	31.090	35.910	34.410	35.150	37.510	35.700	36.700
年 中	42.900	30.600	35.680	42.890	34.410	38.890	44.890	35.700	40.188
十五年一月	32.800	31.200	32.420	37.100	36.300	36.670	38.680	37.810	38.160
二月	33.500	32.600	33.100	37.820	36.210	36.960	39.360	37.720	38.480
三月	33.900	33.300	33.610	37.050	36.100	36.550	38.510	37.310	37.960
四月	34.200	33.000	33.690	37.470	35.460	36.670	38.670	36.450	37.810
五月	34.200	33.400	33.940	37.530	35.850	36.800	38.380	36.720	37.740
六月	37.200	34.600	35.720	39.800	37.100	38.360	40.710	37.890	39.170
七月	38.100	37.200	37.580	40.150	38.620	39.520	40.900	39.540	40.130
八月	35.800	33.500	34.680	38.900	36.750	37.760	39.150	36.790	37.900
九月	31.200	29.800	30.470	36.380	34.570	35.480	36.500	34.750	35.650
十月	31.500	29.700	30.770	36.600	34.770	35.880	37.290	35.620	36.420
十一月	32.200	30.800	30.970	37.120	36.000	36.510	37.820	35.740	36.860
昭和元年十二月	30.800	30.000	30.390	35.800	34.970	35.480	35.910	34.850	35.550
年 中	38.100	29.700	33.110	40.150	34.570	36.887	40.900	34.750	37.659
二 年一月	31.800	30.600	31.140	36.480	34.510	35.480	36.640	34.410	35.540
二月	33.300	32.100	32.780	37.700	36.510	37.200	37.750	36.800	37.290
三月	33.700	33.300	33.500	38.160	37.310	37.610	38.420	37.510	37.920
四月	34.900	34.000	34.690	38.590	37.440	38.090	38.890	37.510	38.310
五月	36.000	34.800	35.380	39.250	37.260	38.090	39.450	37.250	38.270
六月	35.800	34.100	34.940	38.340	36.660	37.490	38.440	36.700	37.460
七月	34.600	30.000	32.910	37.940	32.710	36.230	37.900	32.910	36.150
八月	29.200	27.400	28.350	34.600	31.990	33.260	34.110	31.910	33.050
九月	26.200	24.500	25.550	32.800	30.820	31.830	32.750	30.800	31.810
十月	25.600	24.200	24.660	31.950	29.940	30.820	31.610	29.790	30.670
十一月	25.100	23.400	24.210	31.360	28.460	29.750	31.440	28.550	29.920
十二月	24.500	23.700	24.290	30.230	28.550	29.690	30.180	28.350	29.660
年 中	36.000	23.400	30.200	39.250	28.460	34.628	39.450	28.350	34.671
三 年一月	27.100	25.900	26.580	31.590	30.150	30.860	31.880	30.470	31.150
二月	27.900	27.100	27.410	31.880	30.720	31.270	32.150	31.290	31.640
三月	27.500	26.800	27.290	31.300	30.560	30.900	31.930	31.130	31.440
四月	27.600	26.800	27.270	31.750	30.320	31.300	32.100	30.600	31.580
五月	27.700	26.800	27.210	31.430	30.400	30.880	31.450	30.480	30.940
六月	32.080	30.900	31.480	32.250	30.840	31.470	32.090	30.530	31.310
七月	31.200	28.890	29.950	31.280	28.750	29.960	31.070	28.390	29.540
八月	33.250	28.920	31.620	33.540	28.830	31.660	34.470	28.680	31.960
九月	35.250	32.710	33.620	35.740	32.580	33.610	36.790	33.200	34.210
十月	33.250	29.170	30.280	33.340	29.180	30.220	33.790	28.610	30.200
十一月	30.750	29.840	30.290	30.700	29.690	30.300	30.390	28.810	29.730
十二月	30.440	28.840	29.480	30.500	28.720	29.800	29.800	28.260	29.000
年 中	35.250	25.900	29.970	35.740	28.720	31.010	36.790	28.260	31.080

112. 仁川、大阪、東京定期米先物公定相場表 (其五) (續)

Table with columns for Year (年), Month (月), and Price (最高, 最低, 平均) for locations: 仁川 (Incheon), 大阪 (Osaka), 東京 (Tokyo). Rows include monthly data from 1913 to 1927 and annual averages.

備考 1. 仁川ノ標準ハ九キ三等合格米、大阪ノ標準中米、東京ハ武蔵中米トス但シ仁川ハ大正三年以前黃海道産米ナリ 仁川取引所大正元年(明治四十五年)六月以前ノ相場ハ不明ナリ、但シ明治四十二年以前ハ立會休止中ナリ

113. 京城勞銀指數表 (朝鮮銀行) (調査)

Table showing labor index for Keijo (京城) from 1913 to 1927. Columns include Year (年別), Month (一月 to 十二月), and Average (平均). Rows are categorized by year and month.

備考 本表ノ指數ハ内地人19種、鮮人8種、支那人5種ニ付其ノ明治四十三年七月ノ賃銀ヲ100トシテ算出シタリ、昭和七年以降ハ表ノ如ク内地人17種、鮮人7種、支那人5種ニ付平均指數ヲ算出シタリ

114. 京城勞銀表 (朝鮮銀行) (調査)

Table showing labor index for Keijo (京城) from 1913 to 1927, categorized by industry (職業別). Columns include Year (年別), Month (一月 to 十二月), and Average (平均). Rows are categorized by industry and month.

114. 京城勞銀表 (朝鮮銀行) (其二) (續)

Table with 14 columns (Month 1-12, Average) and multiple rows for categories: 木 (Wood), 指物 (Pointing Objects), 種 (Seeds). Rows include years from 1933 to 1948 and monthly data points.

114. 京城勞銀表 (朝鮮銀行) (其三) (續)

Table with 14 columns (Month 1-12, Average) and multiple rows for categories: 左官 (Left Officer), 瓦 (Bricks). Rows include years from 1933 to 1948 and monthly data points.

114. 京城勞銀表 (朝鮮銀行) (其四) (續)

Table with 14 columns: 職, 業, 別, 一月, 二月, 三月, 四月, 五月, 六月, 七月, 八月, 九月, 十月, 十一月, 十二月, 平均. Rows include 煤瓦職, 石工, and 明神.

114. 京城勞銀表 (朝鮮銀行) (其五) (續)

Table with 14 columns: 職, 業, 別, 一月, 二月, 三月, 四月, 五月, 六月, 七月, 八月, 九月, 十月, 十一月, 十二月, 平均. Rows include 手傳人夫, 高, and ベンキ職.

114. 京城勞銀表 (朝鮮銀行 調査) (其六) (續)

Table with 14 columns: 職業別, 一月, 二月, 三月, 四月, 五月, 六月, 七月, 八月, 九月, 十月, 十一月, 十二月, 平均. Rows include years from 大正十四年 to 昭和七年, categorized by 朝鮮, トタンブリキ, and 飯治職.

114. 京城勞銀表 (朝鮮銀行 調査) (其七) (續)

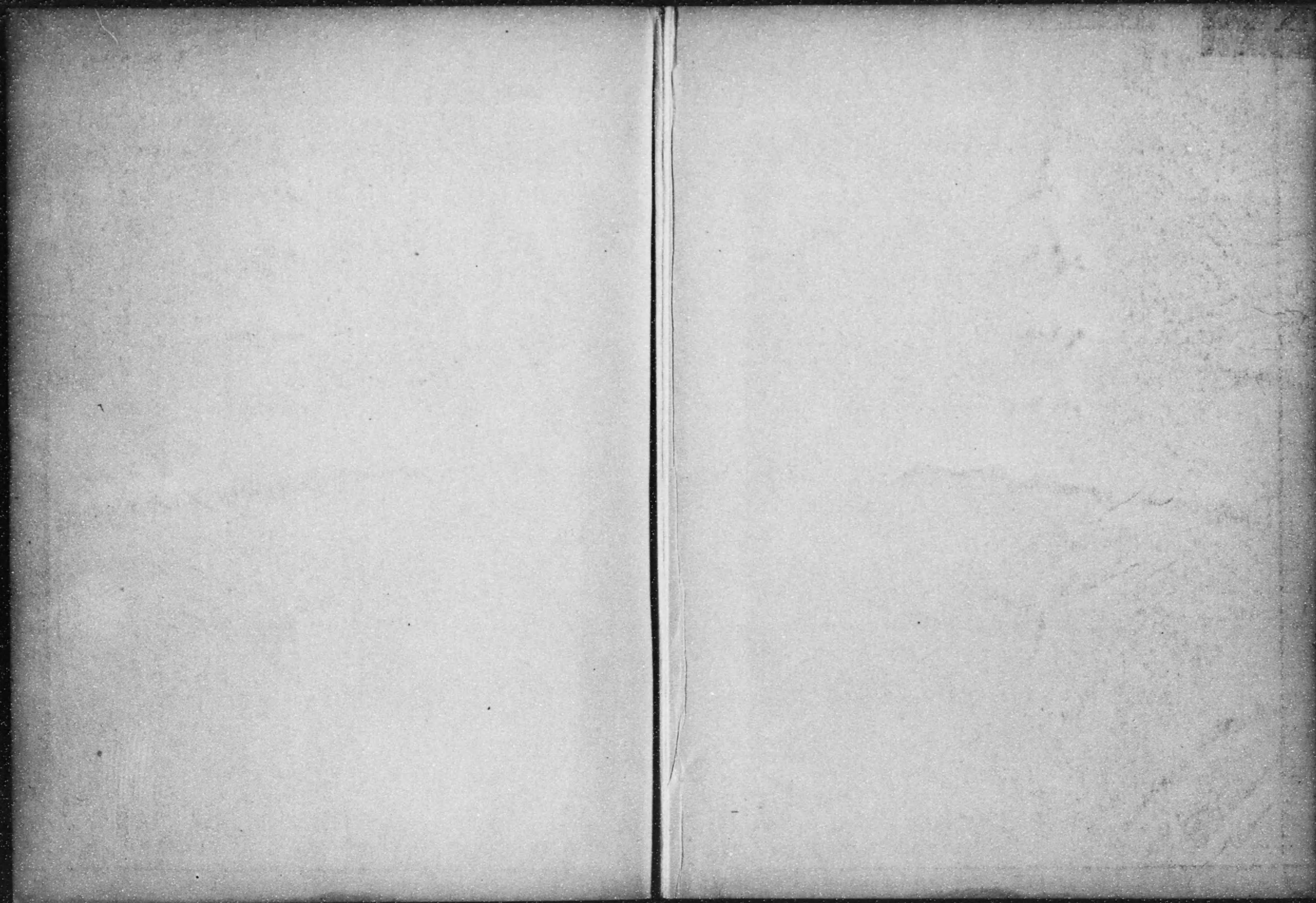
Table with 14 columns: 職業別, 一月, 二月, 三月, 四月, 五月, 六月, 七月, 八月, 九月, 十月, 十一月, 十二月, 平均. Rows include years from 大正十四年 to 昭和七年, categorized by 井戸職 and 活版職.

114. 京城勞銀表 (朝鮮銀行) (其八) (續)

Table with 14 columns (Month) and 15 rows (Occupation/Year). Occupations include 菓子製造, 車製造, 表具師, 刺. Values range from 1.85 to 4.00.

114. 京城勞銀表 (朝鮮銀行) (其九) (續)

Table with 14 columns (Month) and 15 rows (Occupation/Year). Occupations include 車夫, 朝鮮人工. Values range from 1.00 to 3.80.



3
1
1