

一 大阪、大連間（毎週一回大阪を起點、神戸、仁山、大連に至る）

●尼崎汽船會社航路

同社は去る明治三十七年十一月を以て韓國航路を開始し、目下左の航路に依り本邦と韓國間の航海をなすつゝあり

〔甲〕 大阪を起點とし、神戸、關門を経て釜山、木浦、仁川に到る

〔乙〕 大阪を起點とし、神戸、關門を経て釜山、仁川に寄港し、鎮南浦に到る

〔丙〕 大阪を起點とし、神戸、關門を経て釜山、仁川に寄港し、鎮南浦、大連に至る

大阪、仁川線には、第二崇敬丸、神代丸を以て之に充て、大阪、鎮南浦線には大有丸を使用せり、同社船の取扱店は仁川にては高杉廻漕店なり

●堀商會汽船航路

堀商會は仁川港に於ける知名の廻漕店にして、同店は夙に韓國沿海航路を開始し、殊に北韓航路は獨占し居り其所屬汽船を以て仁川、鎮南浦、平壤間、仁川群山間及び仁川、木浦、釜山、元山間鎮南浦元山の雄基灣の航路をなさしめ居れり、目下同商會の所屬汽船は慶寶號、正成丸、泰盛號なり、同商會の取扱店は直扱及び仁川本町佐藤廻漕店にして、釜山代理店は山川廻漕店なり。

滿韓利源調查案內終

明治三十九年九月廿九日印刷
同 年十月三日發行

(定價金三十錢)

著作權
所有

編輯者 今井忠雄

大阪市東區半入町七五六番地

編輯兼發行者 高松正道

大阪市南區東新瓦屋町二二六番邸

印刷者 梶原謙吉

大阪市東區島町二丁目八十五番屋敷

發兌元

獨立堂奧出書店

大阪商船會社

大阪川口 富島町

紀伊 志摩 伊勢
尾張 各港行

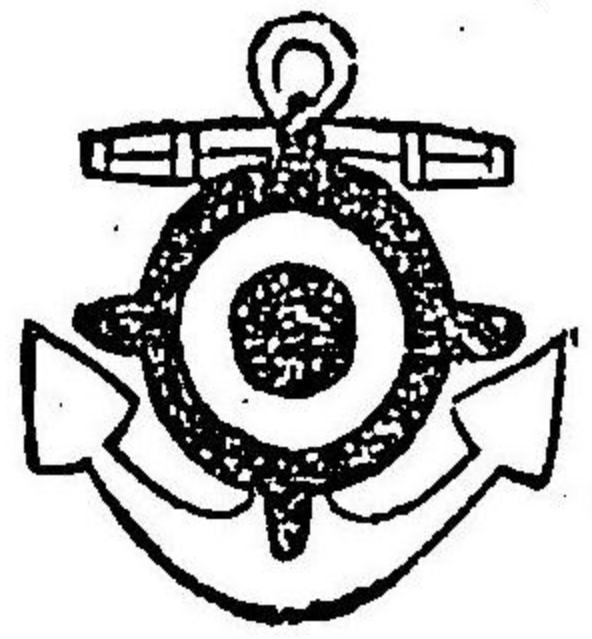
每日出船

大連 芝罘 營口

天津 浦鹽 上海

漢口 各港行

右荷客共御便利取扱仕候

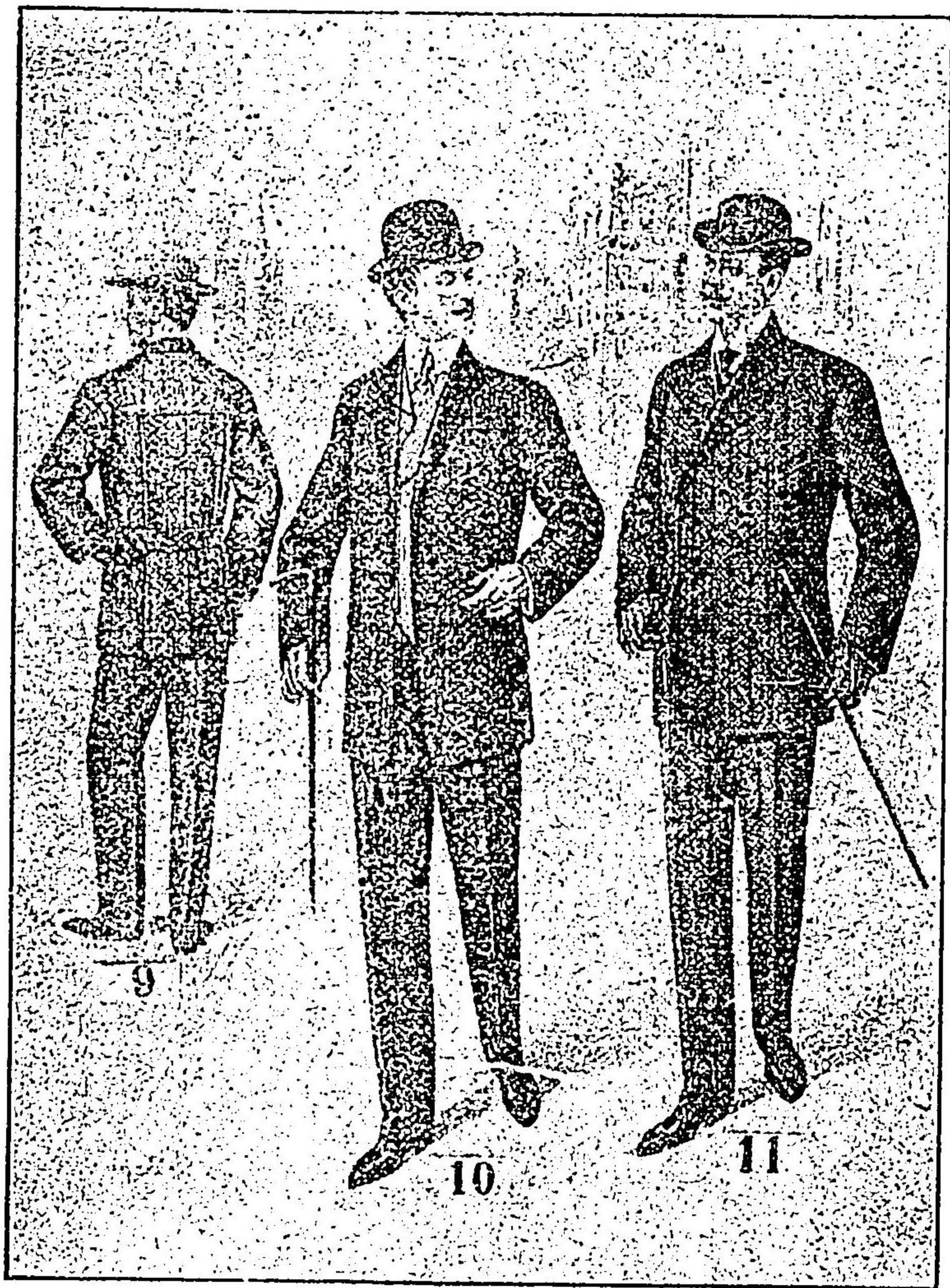


會合資商船紀勢組

(電話長西二九四番)

專屬荷扱店

歐米式洋服製作



大阪心齋橋通順慶町南入
 直輸入 津田洋服店
 電話二四〇番

清國及韓國各港行

東清鐵道各驛ニ至ル連絡ノ便アリ

荷客確實迅速

河邊汽船 取扱
 谷道扱汽船

大阪西區松島橋東詰南



滿韓公司

(電話西千四百四十番)

本 英 子 子
子 子 子
利 利 利
子 子 子
ル ル ル

各種

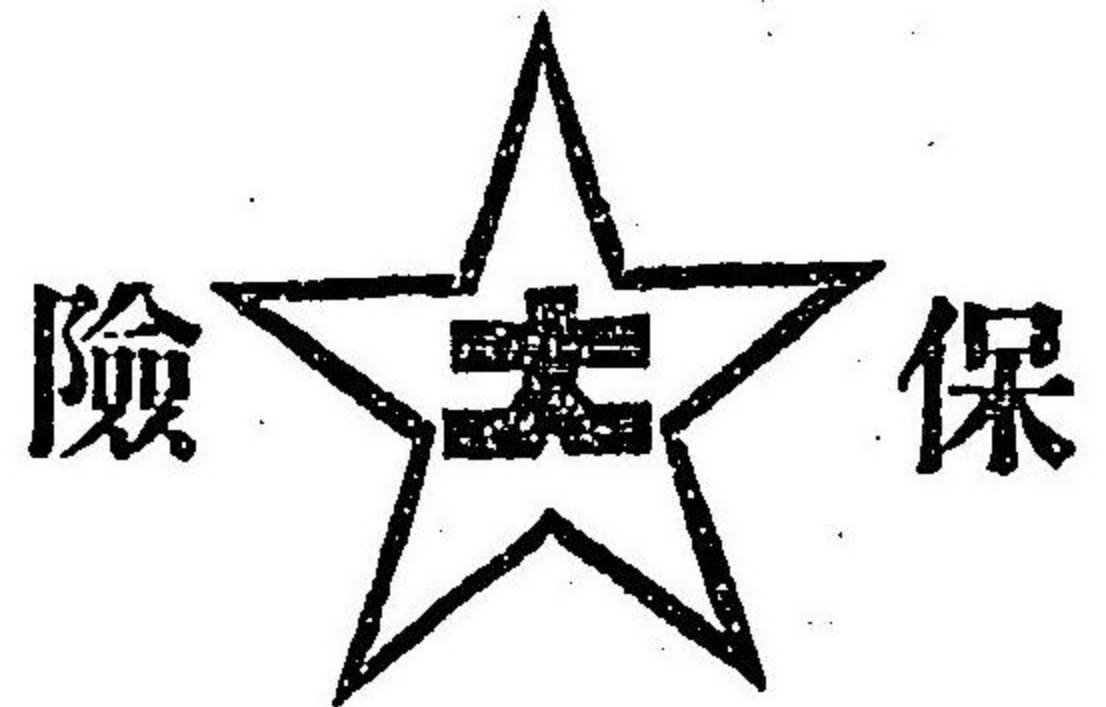
大阪心齋橋筋順慶町角

商號 津田子ル店

(電話東二五四二番)

店主 和田榮太郎

上海運送火災



資本金 參百萬圓

諸積立金 百拾六萬七千六百餘圓

大阪市西區江戶堀南通二丁目百四十四番屋敷

日本 上海運送火災 保險株式會社

(電話 特西二二九番 特西九三五番 特西一九三二番)

社長 右近權左衛門
支配人 飯島一景

東京支店

東京市日本橋區小網町二二丁目
(電話長浪花四五六番)

神戶支店

神戶市榮町四丁目
(電話長八三四番)

上海出張店

清國上海英租界黃浦灘路福州路第五號

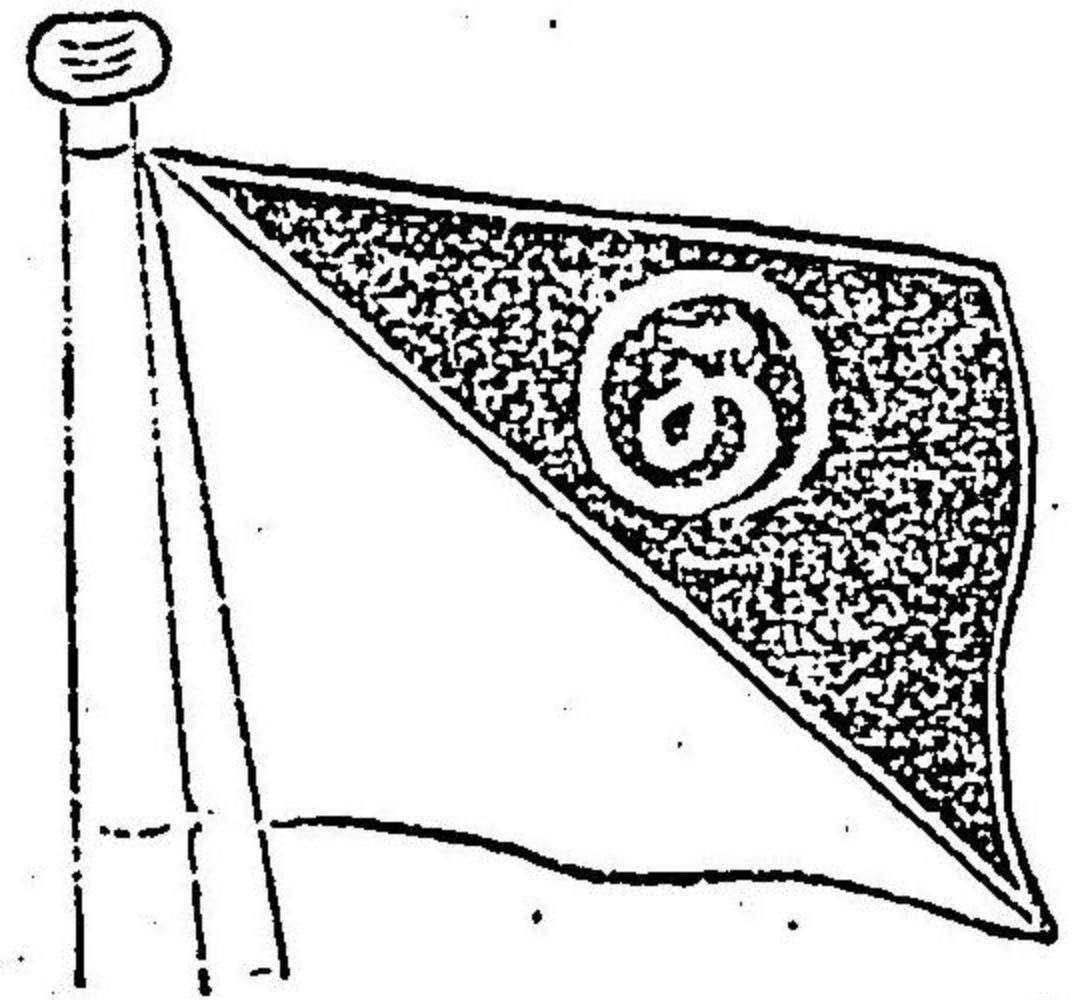
右之外内外樞要ノ地ニ代理店有之懇切ニ業務取扱候

定期航海

大阪ヨリ神戸門司
大連ヲ經テ日營ニ至

銅製造販賣
貿易業
鑛山業
船業

大阪市西區西道頓堀通三丁目
河邊九良三郎本店



營業項目
船代理業
船易業
南滿洲鐵道運送業
委託買賣業
海陸保險代理店
火災保險代理店
朝日麥酒一賣店
大里製糖特約店

代理店

荷扱

代理店

荷扱

門司濱町三番地
河邊船部出張所
清國營口元神廟街
河邊支店 松茂洋行
關東州大連市監部通三丁目
松茂洋行 大連出張所
同 奉天小西門外
同 松茂洋行 奉天出張所
同 鐵嶺西門外
同 松茂洋行 鐵嶺出張所
同 松茂洋行 昌圖出張所
同 松茂洋行 昌圖出張所
同 松茂洋行 旅順出張所
同 松茂洋行 旅順出張所

大阪市西區松島橋東詰
谷道大阪出張所

同 滿韓公司

同 谷道神戸出店

同 羽室商會

丸朝賴 丸海攝二第 (船雇)
丸山耶摩 丸國中

南滿洲鐵道連絡運送

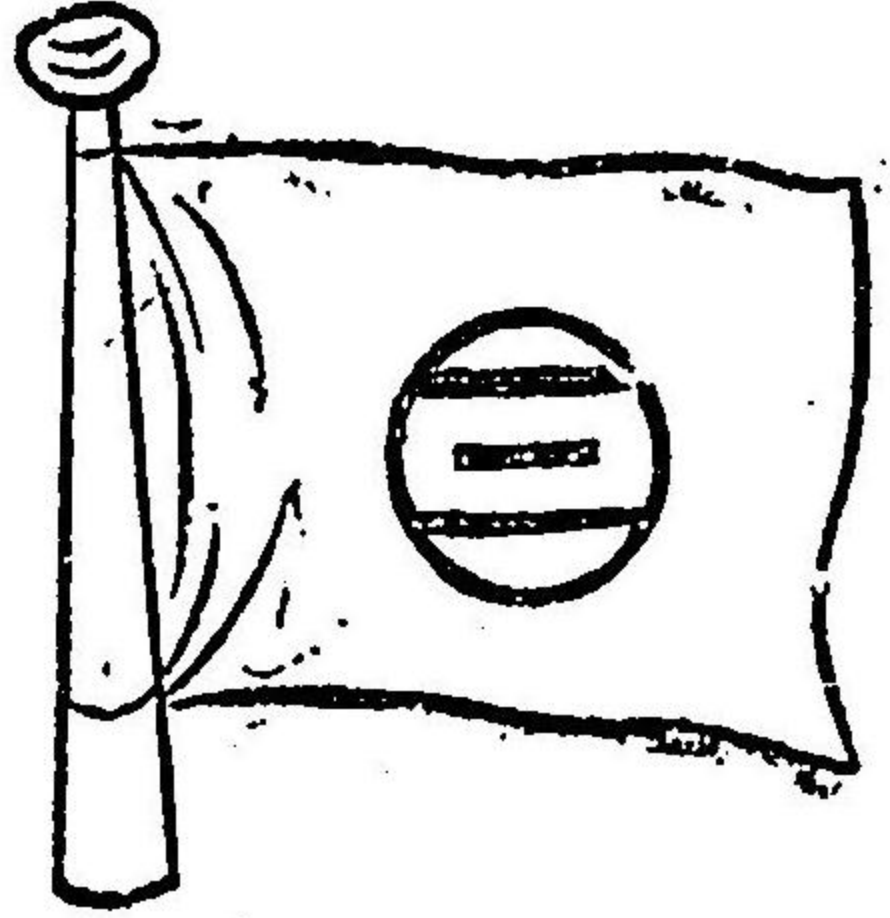
大阪神戸門司經由各驛連絡貨金
表御申込ニ應シ進呈仕候

韓國線

釜山、木浦、仁川、
鎮南浦、馬山、群
山、元山、城津、
浦鹽、安東縣、龍
岩浦、

清國線

大連、牛莊、芝罘、
天津、上海、漢口



大阪商船會社專屬
各汽船取扱所

合名 山 中 回 漕 店

代表社員 林 竹 三 郎

大阪西區立賣堀本店
同 北區富島町支店
神戸市榮町四丁目支店

朝鮮、支那行 川口支店ニ於テ取扱仕居候處自今本支店兩所ニ於テ確實敏速ニ取扱可
荷客ハ從來

30
411

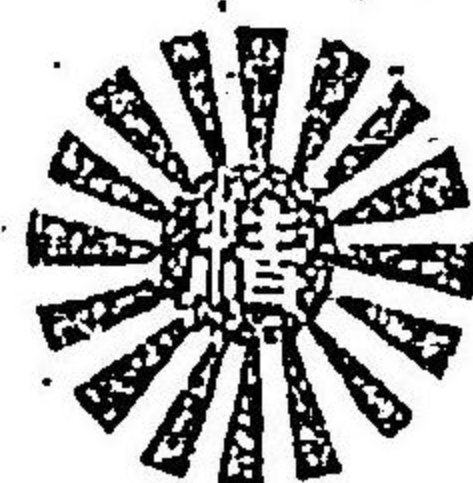
物織向韓濟

卸商

大阪本町

伊藤忠兵衛輸出部

資本金拾萬圓



大阪市南區逢阪下ノ町

日本精版印刷合資會社

(電話東三七七九番)

版式種類

銅凸版、銅鋼凹版、亞爾美版、石版及寫真應用版之印刷業

營業種類

株券、債券、地券、手形、小切手、等諸印刷物之調製

圖

繪看板

等諸印

30
477

物織向韓清

卸商 伊藤忠兵衛輸出部

大阪本町

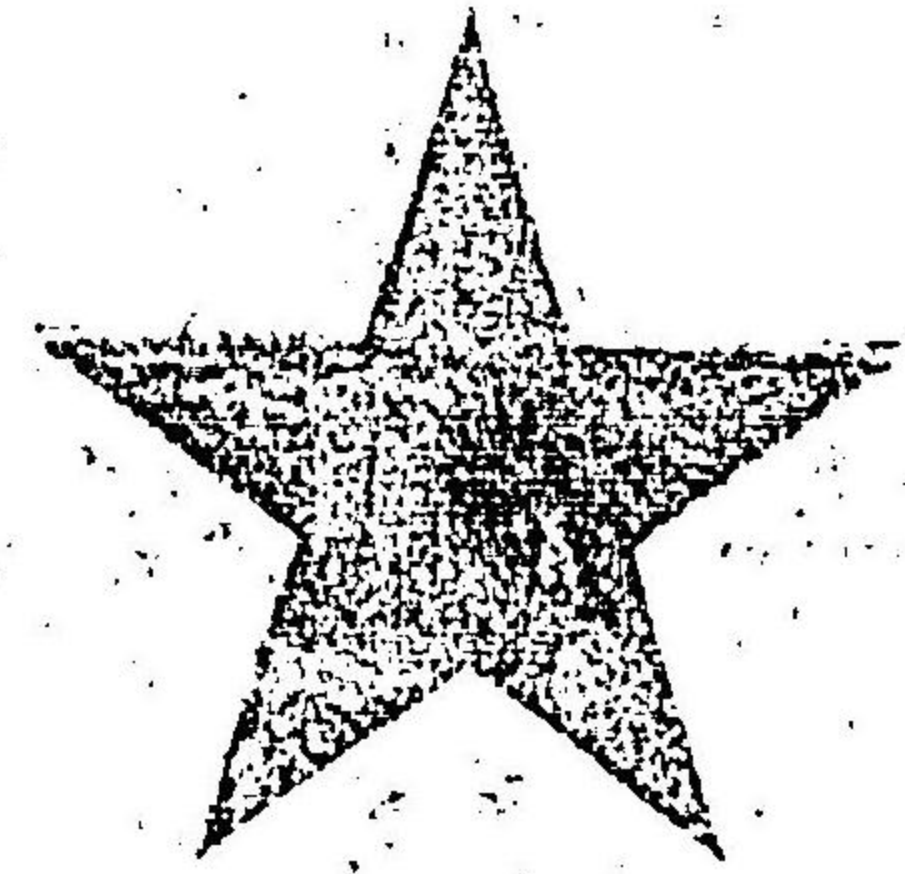


銅板版印刷用紙 美版石版及寫
真摺摺版之印刷業
日本印刷會社
大正十四年三月

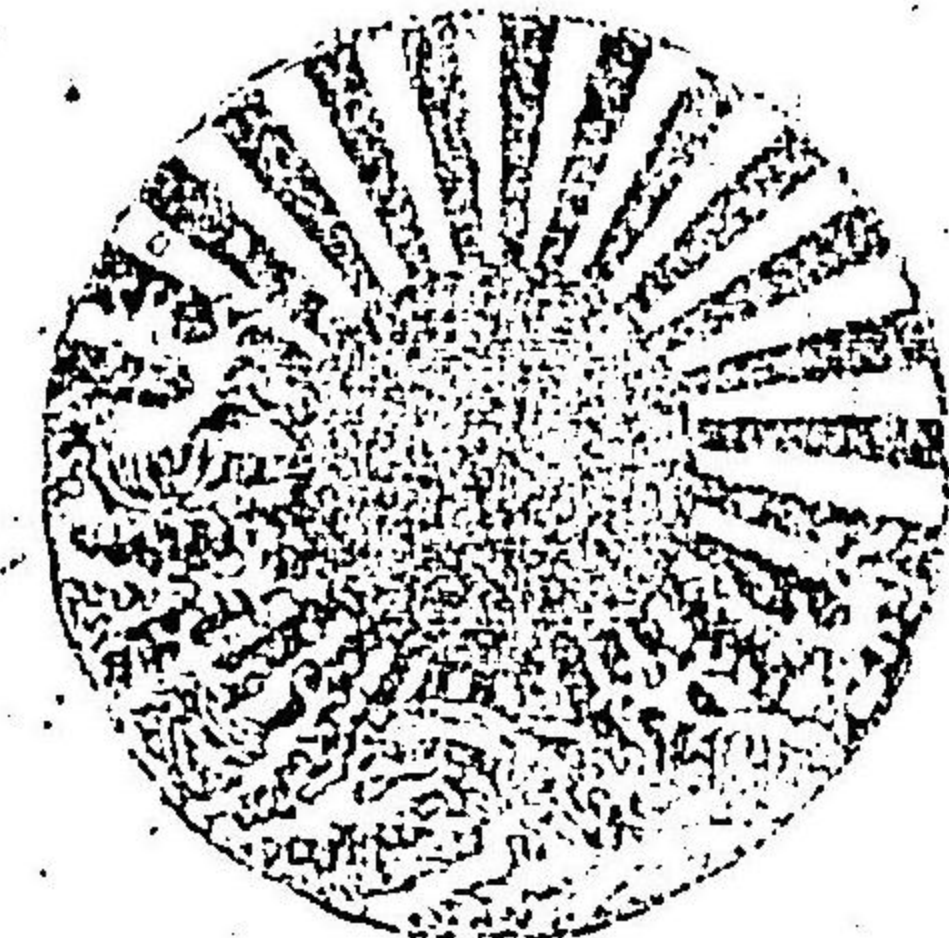
印刷部
發行部
總務部
庶務部
會計部
倉庫部
運輸部
検査部

大日本麥酒株式會社
釀造啤酒

好飲料



衛生的



本 社

東京府目黒

電話新橋
一四〇八番
一八九九番

大阪支店

大阪府吹田

電話東
四五六番
五九六番

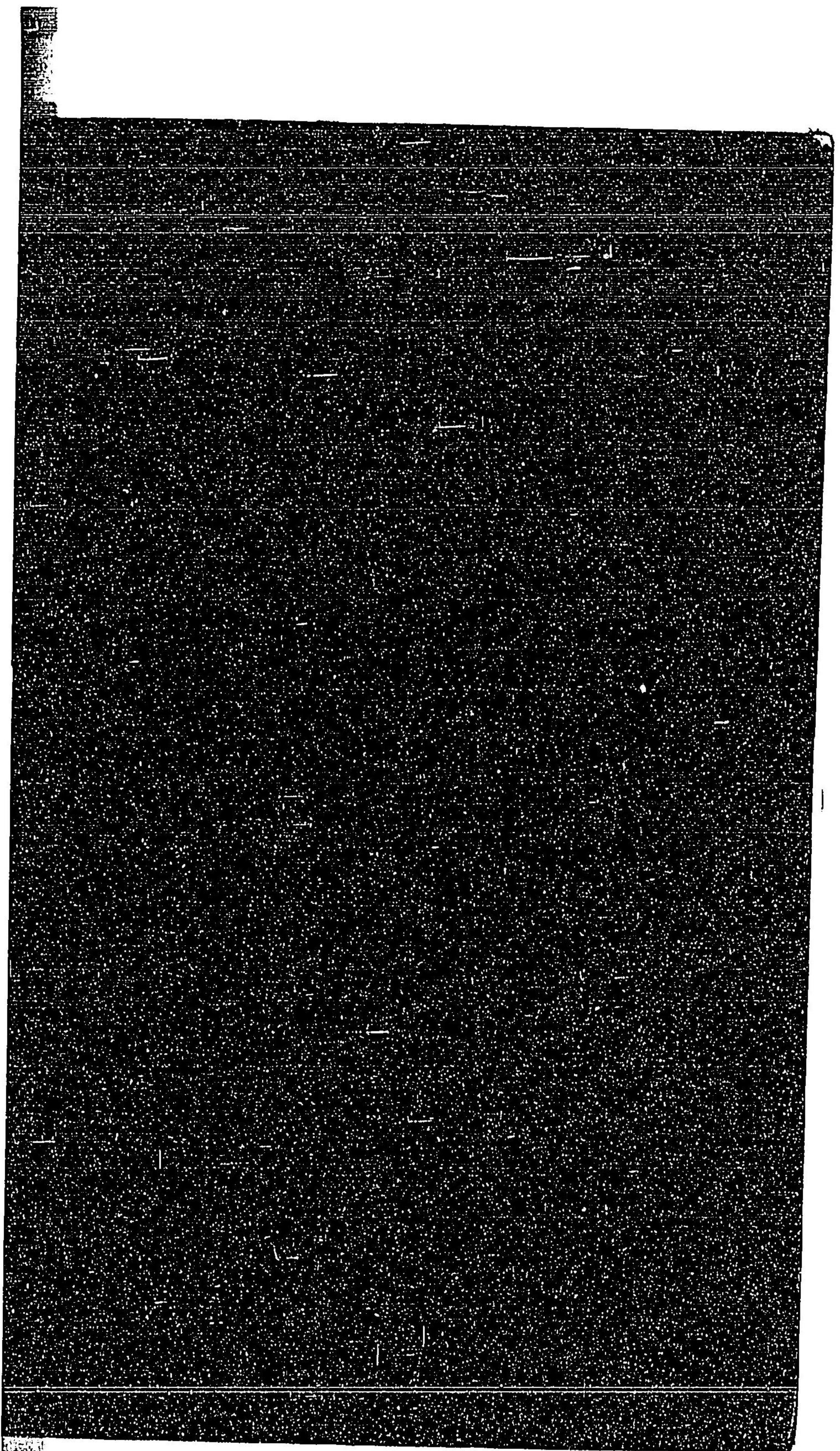
札幌支店

北海道札幌

電話八番

30

477



30
477

026676-000-8

30-477

滿韓利源調查案内

茅村 行客

今井 忠雄 / 編

M39

ADD-0367

