

内部ニ働カサルヲ以テ之ヲ挫キテ混交スベシ、便器ハ一—二%
 石炭酸或ハ一%リゾール水ニテ消毒スルヲ要ス

(四) 血液、濃汁、鼻粘液 之ヲ拭ヒタル紙綿等ハ之ヲ燒クベシ、燒ク
 能ハサルトキ一器ニ一—二%石炭酸或ハ一%リゾール液ヲ充
 タシ此ノ中ニ投棄シ少クモ二時間作用セシムベシ

(ハ) 便所 踏板、キンカクシ、戸ノツマミ等ハ二%石炭酸等ニテ消毒
 スヘク糞池ノ糞便ヲ消毒スルニハ石灰乳ヲ内容二分一—三分一ノ割
 合ニ入レヨク混交スレハ二—三時間ニテ先ツ消毒スルヲ得ベシ

(ニ) 室 天井ハ普通消毒ヲ要セサルモ必要アリト認メタルトキハ
 一—二%石炭酸一%クレゾール水又一%昇汞水ニテ洗フカ又ハ拭フ
 ヘシ板壁并床モ亦同シ患者ノ居ル時トモ毎日一回床ハ之ニテ拭フヲ
 可トス土壁又ハ壁紙ハ麩麩ノ軟キ部分ヲ以テ拭ヒ取ルヘシ疊ハ其ノ
 表面ヲ二%石炭酸ニテ拭ヒ且ツ日光ニ晒ラスヲ要ス又能ク密閉シ得
 ヘキ室ナレハ其ノ儘、フィルムアルデヒド消毒ヲ行フヲ便ナリトス凡

テ室内消毒ヲ了リタル後ハ能ク日光ト空氣ヲ入ル、コトヲ務ムヘシ

(ホ) 室内道具 濕スモ差支ナキモノハ二%ノ石炭酸ニテ拭フヘシ
 室内ニ置キタルマ、フィルムアルデヒド消毒ヲナスモ可ナリ

(ヘ) 寢具 蒸氣消毒ヲ可トス

(ト) 衣服類 蒸氣消毒ヲ可トス他ノモノ、色素ニ汚サル、コトナ
 キ様ニ注意スヘク糞便等汚物ノ附着シタルモノハ直チニ消毒セハ汚
 斑ノ固着シテ取レサルニ至ルヲ以テ之ヲ取去リテノチ消毒スベシ下
 着等ハ一—二%石炭酸水、クレゾール水又リゾール水又、フォルマリン
 水ニ二時間浸シテヨク水ニテ洗フモ又タ石鹼水等ニテ煮ルモ可ナリ

(チ) 書籍 液體消毒藥又ハ高熱蒸氣等ハ之ヲ毀損スルヲ以テ用ユ
 ル能ハス他法ニヨルヲ可トス空氣ノ比濕ヲ二五—三〇%トナシ八〇
 度ニ温メ其ノ中ニ三—四時間置クトキハ毀損セスシテ内部マテ消毒
 シ得ヘシト唱フルモノアリゲルトネル氏法ハ一定裝置ニテ先ヅ以テ
 書籍ヲ温メ其冷ヘサル中ニ消毒裝置ニ送り此ノ中ノ温ヲ八十度トナ

シ器中ノ空氣ヲ抜キ去リ此ノ中ニアルコール水ヲ蒸發セシメ水蒸氣トアルコール蒸氣ヲシテ一・五時間働カシムルモノナリ又タ器中ヲ低壓トナシテ、フォルムアルデヒードト水蒸氣ヲ送り消毒スル法アリ(温度六〇—六五度、氣壓六〇〇密迷、フォルムアルデヒード量八%消毒時間一時間)已ムヲ得ザレバ日光消毒ヲナスベシ

(リ) 毛革、革護謨類 一%クレゾール水又二%石炭酸水ニテ拭ヒ或ハ霧狀トシテ之ニ注クベク又、フォルマリンニテ消毒スヘシ蒸氣消毒ハ絶對的ニ用ユヘカラズ毛革ニハ低温即四十五度氣壓約七〇〇密迷トナシテ、フォルムアルデヒード水蒸氣ニテ消毒スルヲ可ナリト云フモノアリ

(ス) 飲食器具 之ハ煮沸消毒ヲ可トス水又ハ曹達水ニテ十五分間煮ルベシ又小刀肉又ノ如キハ一%フォルマリン水ニ一時間浸シ水ニテヨク洗フベシ膳ノ如キハ昇汞水、石炭酸水等ニテ拭ヒ後能ク清水ニテ洗フヘシ

(ル) 浴水並ニ洗濯水 石灰乳ヲ強クアルカリ性ヲ呈スルマテ加ヘ、又、クロール石灰ヲ著ク、クロール臭ヲ呈スルマテ加ヘ少クモ二時間放置スベシ

(オ) 塵芥 焼却スルヲ可トス

(ワ) 井戸 石灰乳ヲ入レ長時間其ノ儘トナシ水ヲ替フベシ又蒸氣ヲ水中ニ通シ熱スルモ可ナリ近來、クロール又ハ、クロール石灰用ラル其ノ量ハ水量ニ對シ、クロール量百萬分一ノ割合ニ之ヲ入ルベシ而シテ少ク硫酸ヲ入レ酸性トナセバ其ノ殺菌力ノ増大スルヲ見ル如此クシテ二四時間放置シ井戸替ヲナシテ後用フベシ

(カ) 水道管ノ消毒 之ヲナサザルベカラザル場合ハ稀硫酸ヲ用ユ〇・〇五%ニテ、コレラ菌ニ侵サレタル場合ハ殺菌スルヲ得ベシ

(ヨ) 下水アメリカニテハ硫酸銅用ラル、モ、クロール石灰ヲ可トス其ノ有効ノ分量ハ其ノ下水ノ成分ニヨリ異ナル中等度ノ汚水ハ五千分ノ一ニテ二—五時間ナレハ芽胞ナキ病的菌ヲ殺スニ足ルト、大ナル

浮遊物アルトキハ効力ヲ減スルヲ以テ消毒前之ヲ去スベシ
(タ) 汽車、電車、其他運搬車ノ消毒 尙ホ家室ノ如クナスベシ或ハ、
ホルマリン蒸氣消毒ヲナシ或ハ稀薄石炭酸、リゾール等ニテ洗ヒ或ハ拭
フベシ汽車消毒ニハ汽車一輛ヲ入ル、ニ足ル大ナル鐵製圓筒ヲ造リ
此ノ中ニ車輛ヲ入レ密閉シ之ニ蒸氣ヲ送リテ五五度ニ温メ更ニ一ノ
唧筒ニヨリ圓筒内ヨリ空氣ヲ出シテ低氣壓トナシ之レニ、フォルムアル
デヒードヲ送リ消毒スルトコロアリ(ポツダム)

衛生學講義 後編終

圖 四 第



菌風傷破

圖 五 第



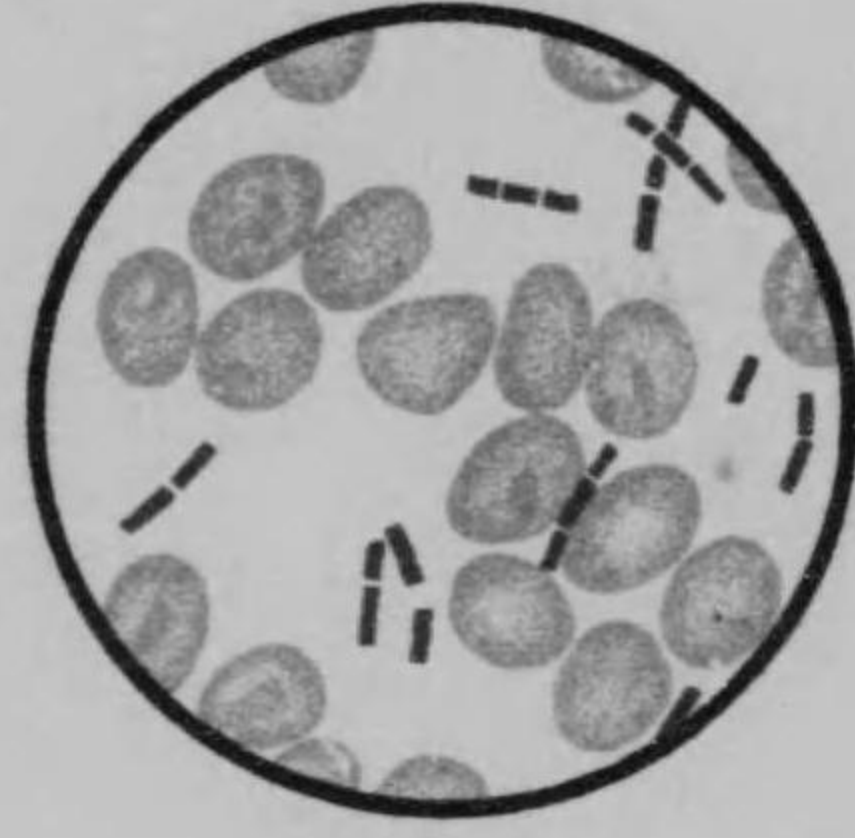
菌核結

圖 六 第



菌 癭

圖 一 第



菌 疔 脫 腫

圖 二 第



胞 芽 菌 疔 脫 腫

圖 三 第



糸 菌 疔 脫 腫

圖 十 第



菌 腸 大

圖 七 第



菌 ス フ チ

圖 一 十 第



菌 ザ ン エ ル フ ン イ

圖 八 第



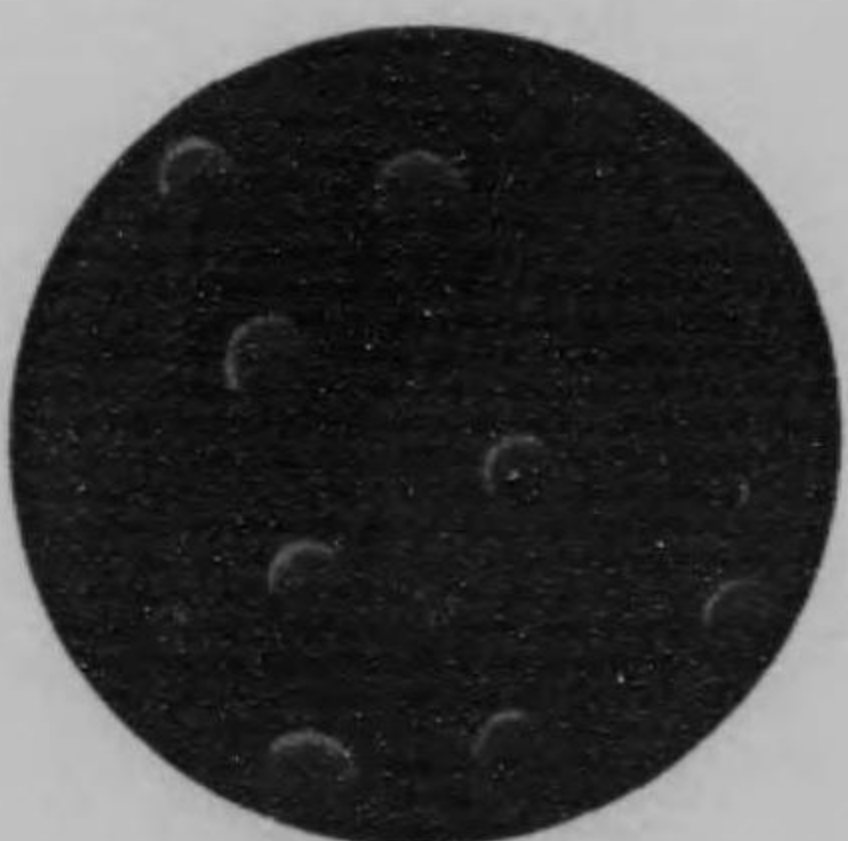
毛 鞭 菌 ス フ チ

圖 二 十 第



菌 痘 鼻 馬

圖 九 第



ド リ ガ ル
ス キー 培
養 上 ノ チ
フ ス 菌
(青) 并ニ
大 腸 菌
(赤) 集 落

圖六十第



(體小)菌-リテフヂ

圖三十第



菌トスベ

圖七十第



菌膿綠

圖四十第



ノモスナラ狀鎖連ノ菌トスベ

圖八十第



菌マムコラレコ

圖五十第



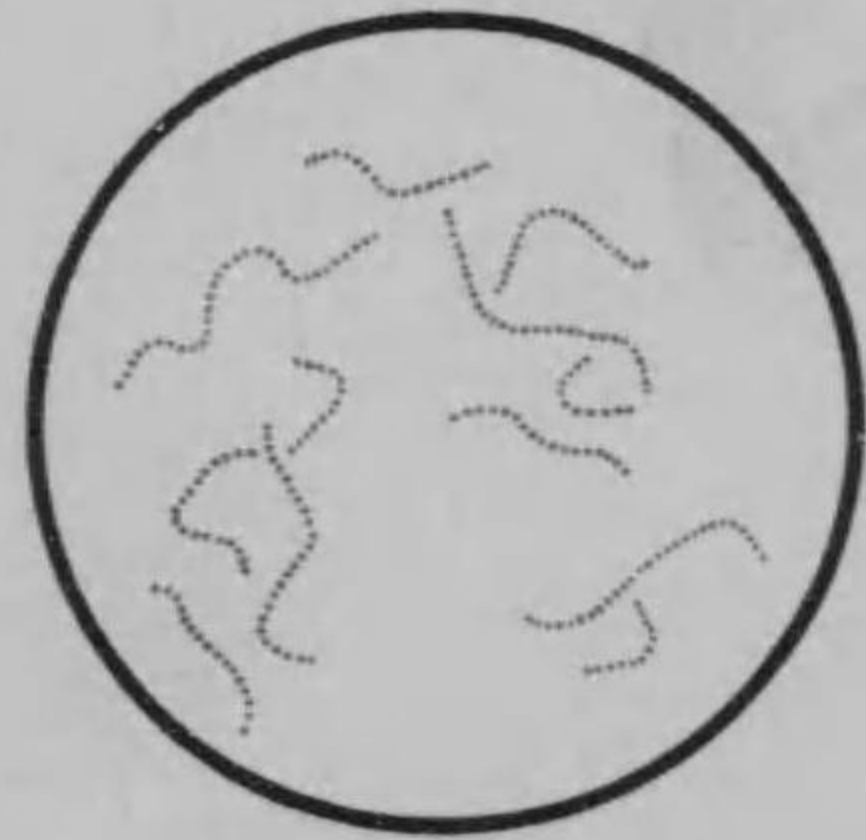
菌-リテフヂ

圖二十二第



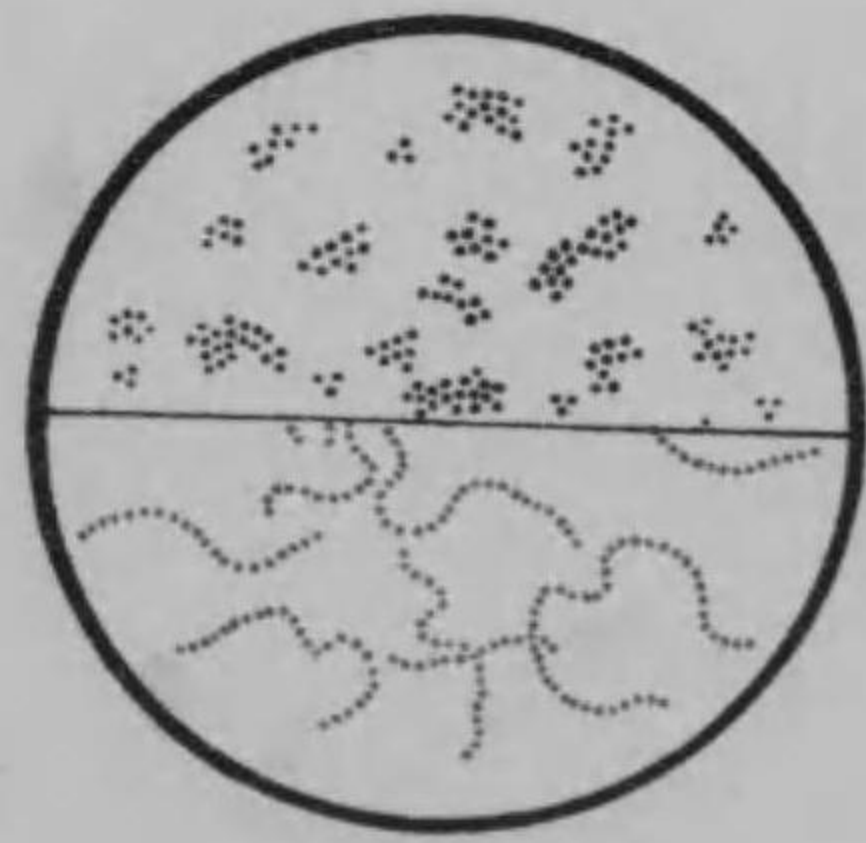
菌毒淋

圖三十二第



菌毒丹

圖四十二第



菌球狀葡萄上
菌球狀鎖連下

圖九十第



菌旋螺熱歸再

圖十二第



菌旋螺毒徽

圖一十二第



菌球炎肺

圖八十二第



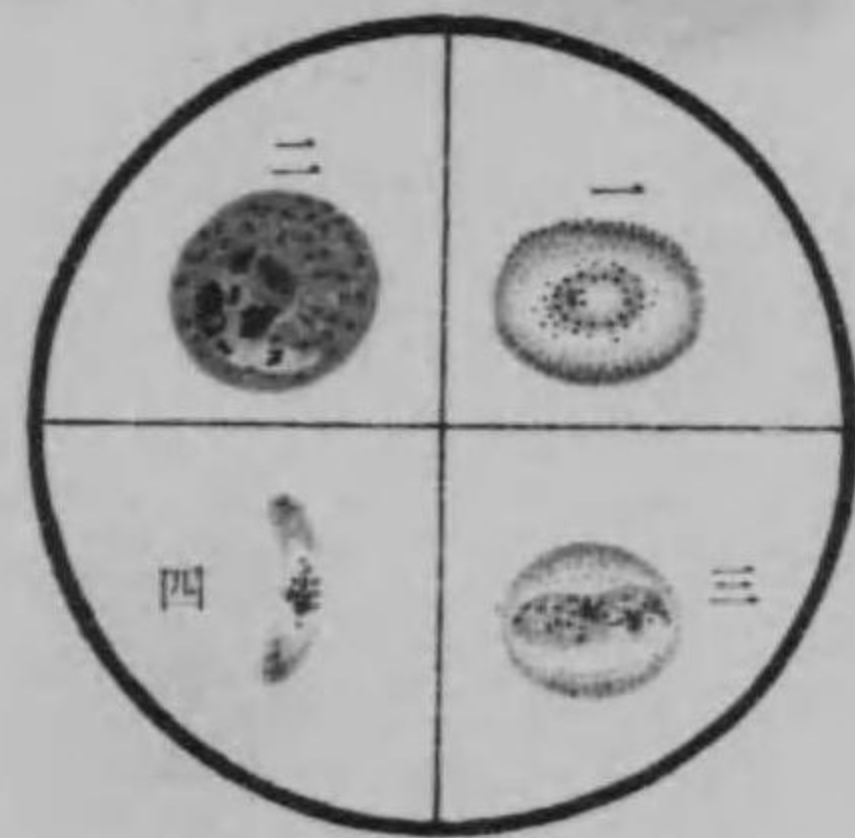
菌スエツミノチクア

圖五十二第



菌旋螺疸黄性血出本日

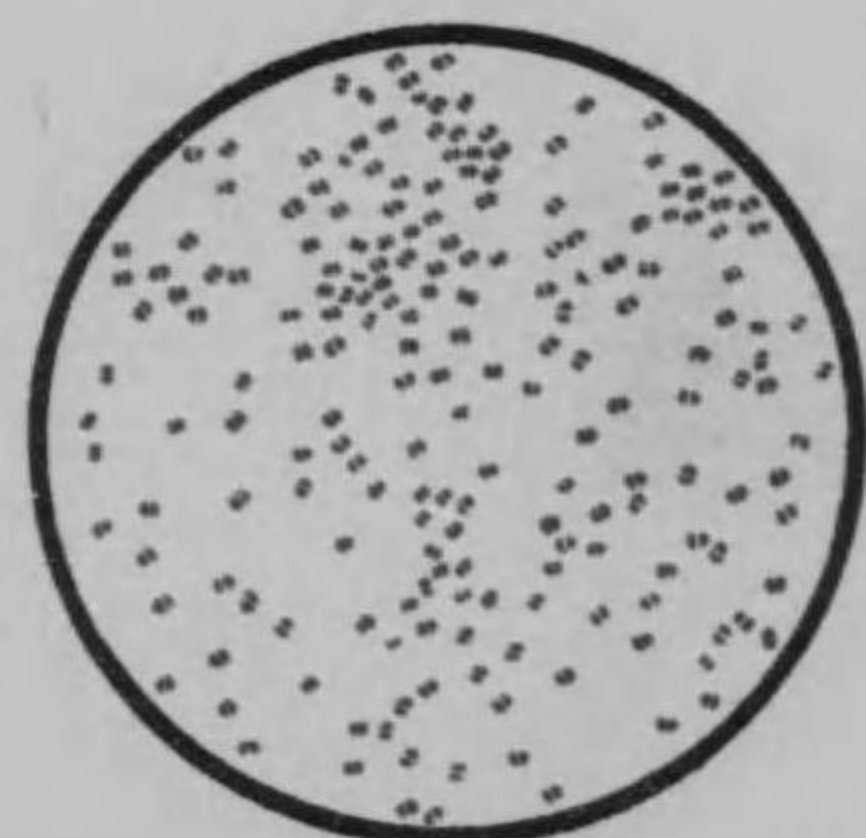
圖九十二第



ヤリラマ
蟲原狀バーメア熱日隔(二)輪熱日隔(一)
態狀月半(四)帶蟲原熱日四(三)

圖十三第

圖六十二第



菌炎膜髓脊腦

圖七十二第



睡眠病
「トリバ
ノゾイ
「マ



「アクチ
ノミツエ
ス「菌(培
養シタル
モノ)

明治三十四年九月廿一日印刷
 明治三十四年九月廿四日發行
 明治三十七年十月三十日再版發行
 明治三十九年十一月四日三版發行
 明治四十一年三月廿七日四版發行
 明治四十二年五月廿五日六版發行
 明治四十四年七月二十七日七版發行

大正三年五月二十日八版發行
 大正六年十月五日九版發行
 大正八年十月十日十版發行
 大正十年八月十五日十一版發行
 大正十二年一月二十日十二版印刷
 大正十二年一月廿五日十二版發行

衛生學講義後篇

正價金五圓

著者

東京市四ツ谷區內藤町一丁目
 橫手千代之助

發行者

東京市本郷區龍岡町五丁目
 小立フミ

印刷者

東京市本郷區湯島切通坂町五十一丁目
 加藤晴吉

印刷所

東京市本郷區湯島切通坂町五十一丁目
 合資會社 正文舍

發行所

東京市本郷區龍岡町五丁目
 電話小石川三六五〇番
 東京市本郷區春木町三丁目
 電話小石川三五〇三九六九番

南江堂支店
 南江堂書店

市內賣捌書店

本郷區龍岡町	吐鳳堂書店
同 春木町二丁目	半田屋書店
同 湯島切通	金原書店
同 湯島切通	宮澤書店
同 元富士町	克誠堂書店
同 元富士町	文光堂書店
同 元富士町	杏誠堂書店
同 龍岡町	根津書店
同 龍岡町	南山堂書店
同 龍岡町	文榮堂書店
同 切通坂町	富倉書店
神田區神保町	東京堂書店
同 通新石町	朝香屋書店
日本橋區通リ三丁目	丸善書店
芝區愛宕町	明文館書店

各地賣捌書店

大阪市博勞町	丸善支店
京都市寺町通御池南	南江堂京都支店
同 寺町通二條下	若林茂一郎
金澤市片町	宇都宮書店
長崎市引地町	安中集英堂
名古屋市中區榮町	丸善書店
千葉縣千葉市	明文館書店
岡山市	文江堂書店
同 中ノ町	渡邊宗次郎
仙臺市大町五丁目	英華堂書店
同 國分町	丸善支店
新潟市古町通	萬松堂支店
同 古町通	北光社支店
福岡市博多中島町	積善館書店
熊本市上通町四丁目	長崎次郎

61
11x

終