

大正十三年度

德島縣立光慶圖書館第八年報

德島縣立光慶圖書館

始



規則摘要

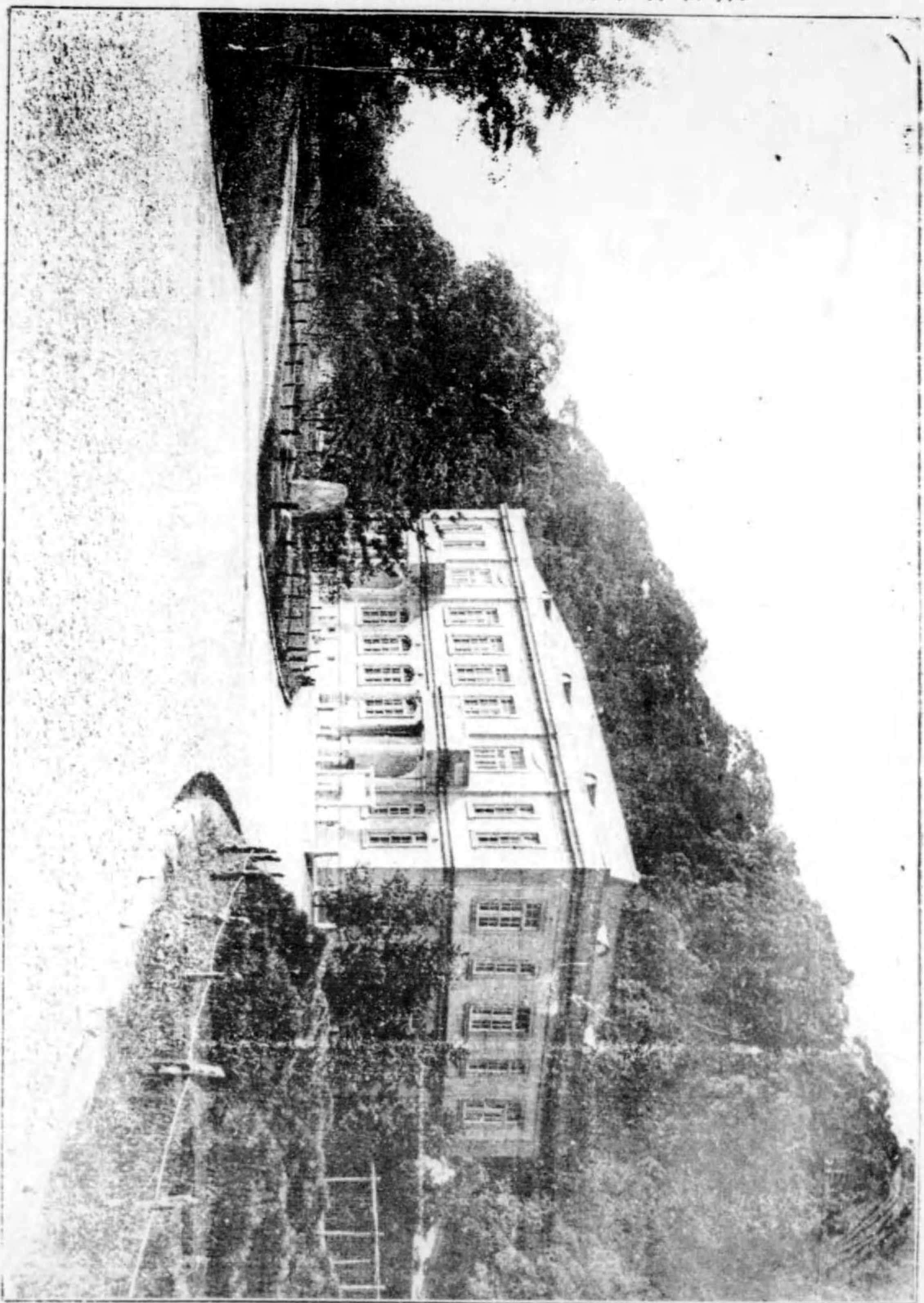
- 一、本館ノ開館時間ハ三月一日ヨリ十月三十一日マデハ午前八時ヨリ午後九時迄、十一月一日ヨリ二月末日マデハ午前九時ヨリ午後九時迄トス
- 一、本館ノ定期閉館日ハ歳首(一月一日ヨリ五日間) 紀元節 天長節 天皇節 祝日 創立紀念日(六月二十四日) 曝書(八月、九月中凡十日) 歳末(十二月二十八日ヨリ四日) 館内掃除日(毎月五日)トス
- 一、本館ハ何人ニテモ入館スルコトヲ得但年齢十二歳未満ノ者ハ兒童閱覽室ニテ閱覽スルコト
- 一、本館ノ圖書ヲ閱覽セムトスル者ハ受付ニテ閱覽證ヲ收受シ階上ニ備付タル圖書目錄ニ依リ所要ノ圖書ヲ檢出シ之ヲ閱覽證ニ記入シ係員ニ差出シテ圖書ヲ借受ケ退館セムトスルトキ

- 一、優待券ヲ所持スル者又ハ保證金ヲ納ムルモノニシテ本館内ニ居住スル者ハ一度ニ一部ヲ限リ圖書ヲ館外ニ携出スルコトヲ得但最初ニハ印章ヲ携帶スルコト
- 一、圖書ヲ汚損又ハ亡失シタルトキハ本館指定ノ現品又ハ相當ノ代價ヲ賠償セシム
- 一、本館ニ圖書ヲ寄贈セムトスル者ハ圖書名、頁數、價格及住所氏名ヲ詳記シ本館ニ差出シ許諾ヲ得テ現品ヲ送致スヘシ
- 一、寄贈ノ圖書ニハ寄贈者ノ氏名及寄贈年月日ヲ標記シホク其ノ好意ヲ表ス
- 一、公衆ノ閱覽ニ供スル目的ヲ以テ本館ニ圖書ヲ保存ヲ委託セムトスル者ハ委託願書ニ目錄頁數及價格住所氏名ヲ詳記シテ本館ニ差出シ許諾ヲ得テ現品ヲ送致スヘシ

圖書携出規程摘要

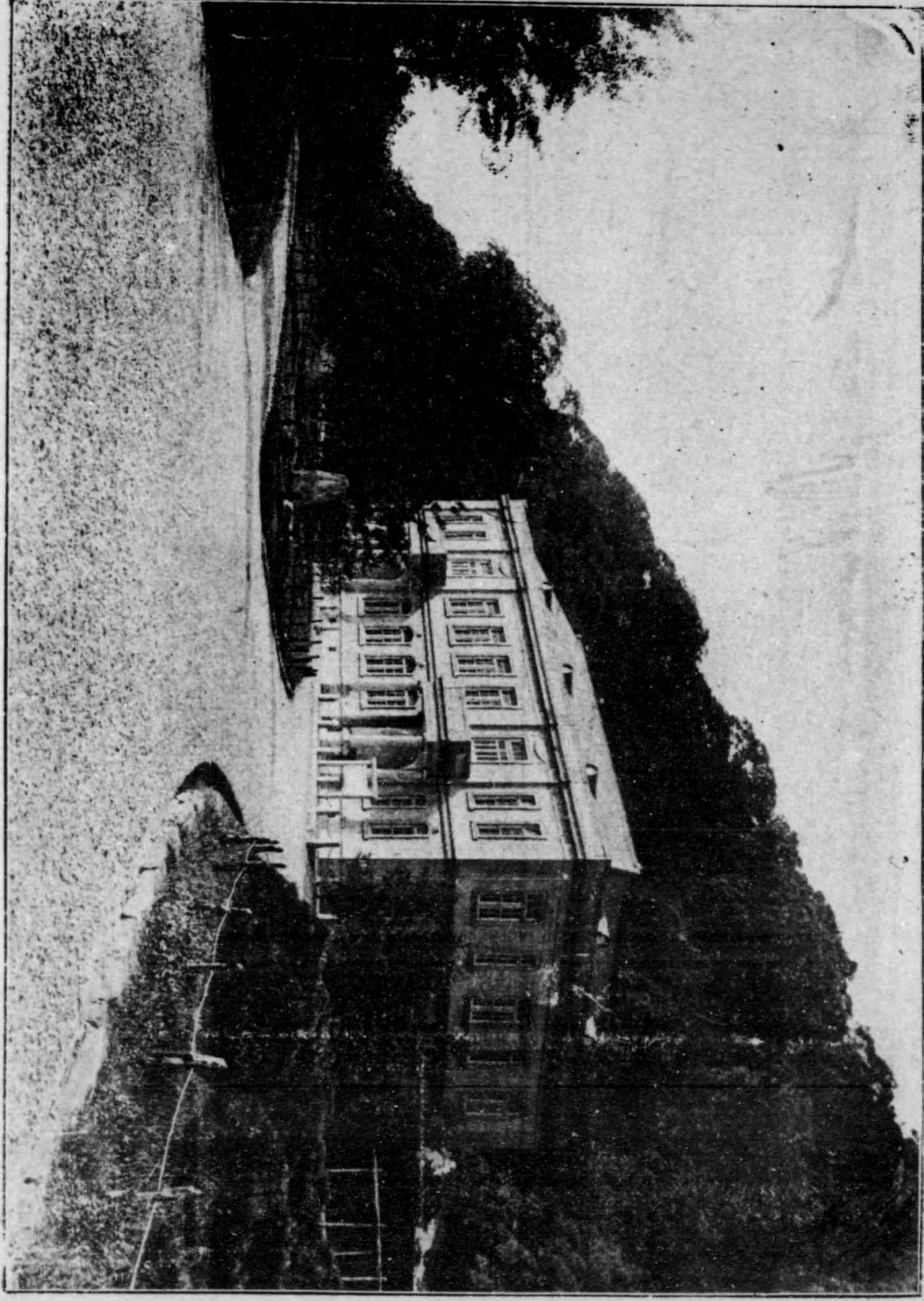
- 一、本館ノ圖書ヲ館外ニ携出シテ閱覽セムトスル者ハ所定ノ帳簿ニ記入調印ノ上優待券ヲ提出シ又ハ保證金ヲ納入シ特許證ヲ付與ヲ請フヘシ但未成年者ハ保護者ノ保證ヲ要ス
- 一、左ノ圖書ハ携出ヲ許サス
 - 一、貴重圖書及辭書類
 - 一、各學科ニ渉ル參考圖書
 - 一、新聞紙未裝釘ノ雜誌並ニ購入後相當ノ日子ヲ経過セタル圖書
 - 一、委託者ノ承諾ナキ委託圖書
- 一、前項以外ノ圖書ト雖本館ノ都合ニ依リ携出ヲ許ササルコトアルヘシ
- 一、特許證ヲ紛失シタルトキハ速ニ届出テ再下付ヲ請求スヘシ
- 一、携出圖書ハ同時ニ壹部五册限リトス
- 一、圖書ノ携出期間ハ十日トス但本館ニ於テ必要アル場合ハ隨時返納セシムルコトアルヘシ
- 一、前項ノ期間中他ニ同一圖書ヲ携出ヲ請フ者ナキトキハ期間後引續キ携出スルコトヲ得但此ノ場合ニハ一旦圖書ヲ返却シ更ニ其ノ手續ヲ爲スヘシ

(大正六年六月二十七日開館)



(大正五年七月二十四日創立)

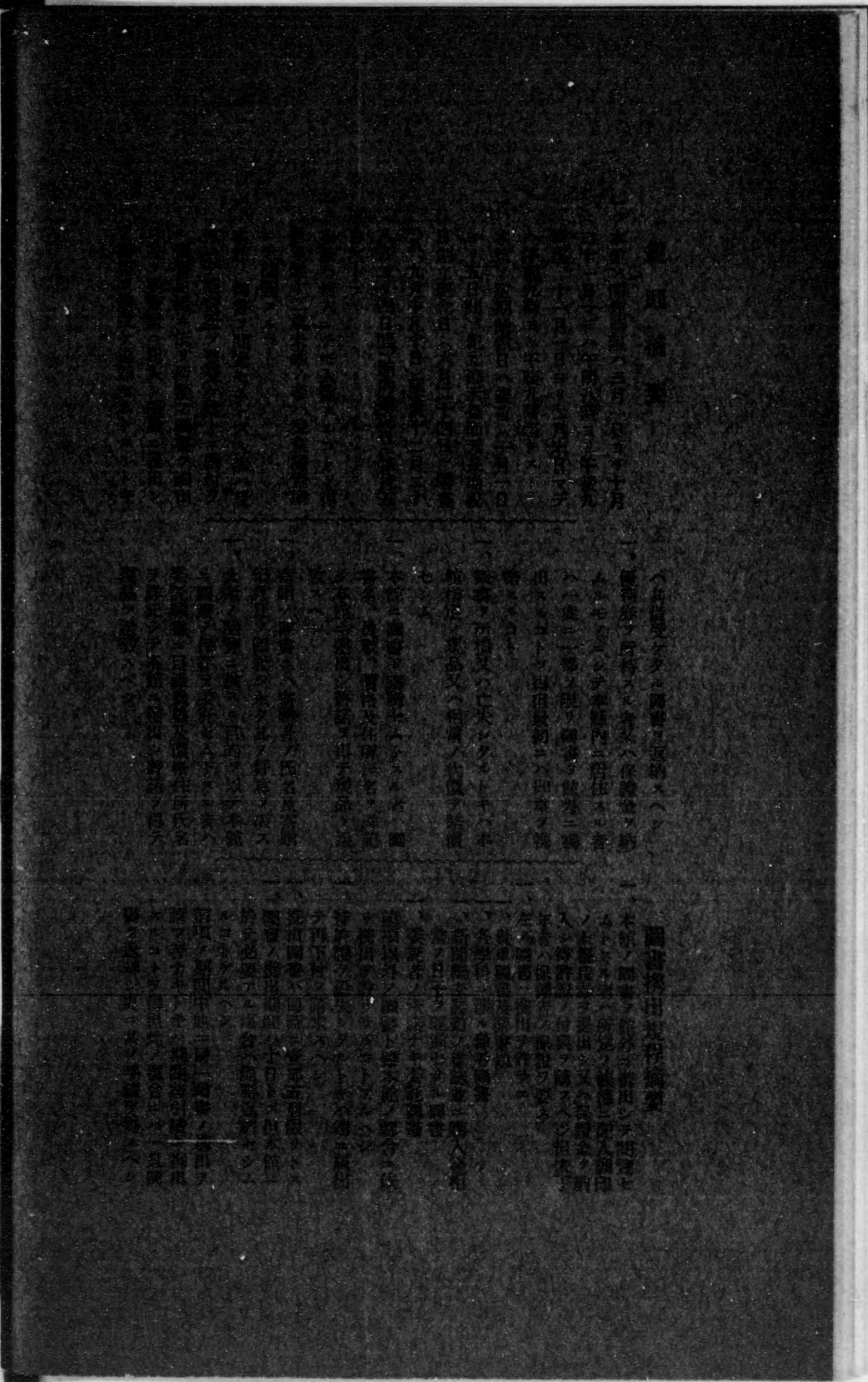
立 光 堂 國 書 館

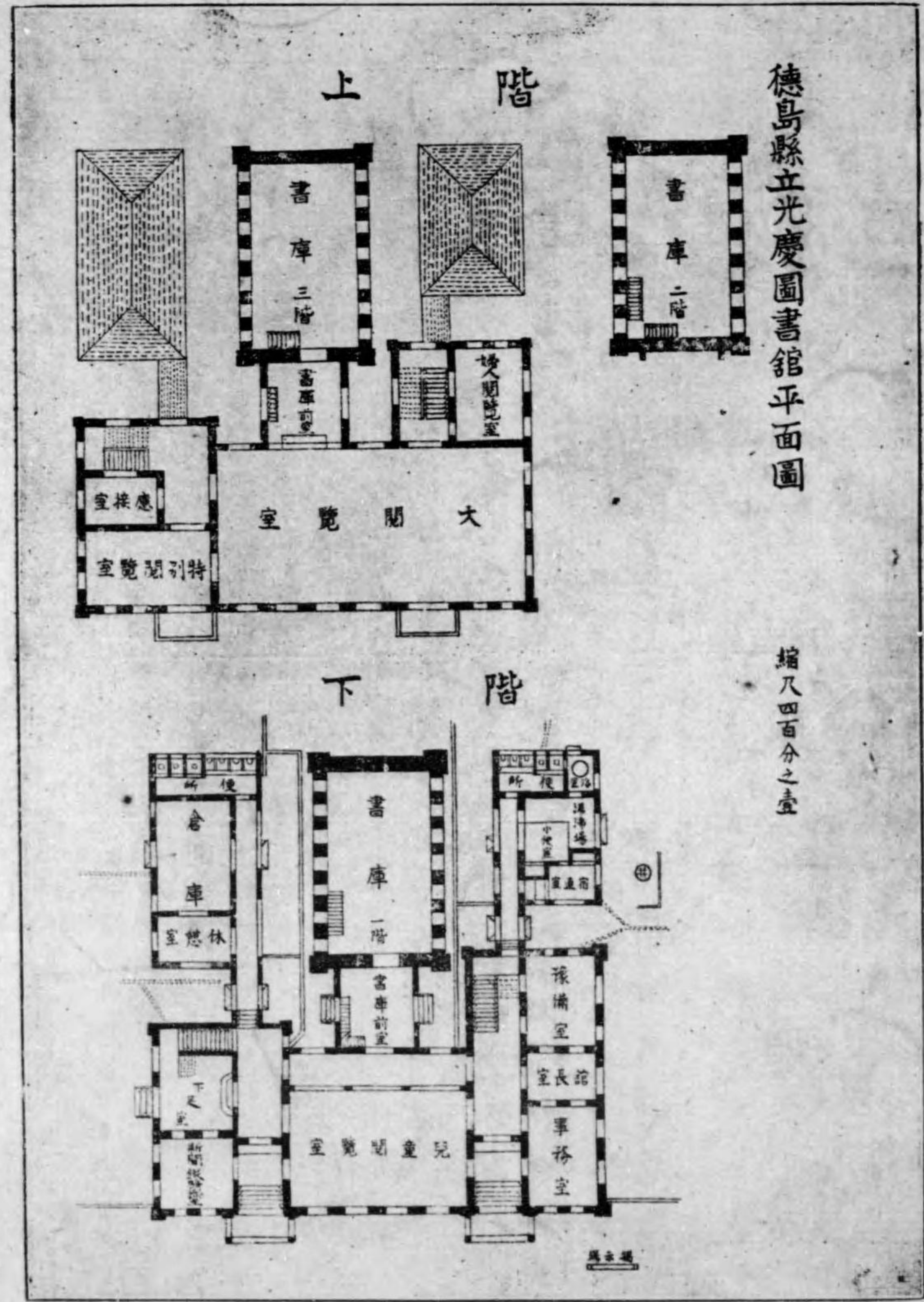


(大正六年六月二十七日開館)

館書圖、慶光立縣島徳

(大正五年七月二十四日創立)





德島縣立光慶圖書館平面圖

縮八百分之壹

圖面平

德島縣立光慶圖書館第八年報

(大正十三年度)

寄贈本

本館ノ設立ハ大正二年十二月本縣會ニ於テ
 今上陛下御即位ノ大典ヲ記念シ奉ラムカ爲メニ文献ノ造圖ヲ策シ之ヲ後昆ニ傳ヘ昭代
 隆昌ノ一助ト爲シ以テ縣民一同敬虔ノ誠意ヲ章徴セムトノ縣會一致ノ建議ニ基キ大正
 三年二月十一日紀元ノ佳節ヲ以テ奉慶記念事業調査委員會規則ヲ發表シ同日委員二
 三名幹事三名ヲ撰定シ大正三年二月十八十九ノ兩日ニ亙リ第一回調査委員會ヲ開キ先
 ツ記念事業トシテ圖書館ヲ建設スルコトニ決定シ同年三月十六日ヨリ同十八日ニ亙リ
 三日間第二回調査委員會ヲ開催シ敷地其ノ他ノ件ヲ評議シ敷地ノ選定中大正三年四月
 昭憲皇太后ノ御大喪ニ丁リ御即位式ノ御延期ニ伴ヒ其ノ調査モ中止セシカ越テ大正
 四年四月諒闇ノ期滿チ御大禮ノ期日モ發表セラレタルヲ以テ同年七月第三回調査委員
 ヲ開キ諸般ノ調査ヲ終ヘ同年同月臨時縣會ニ於テ新設費五萬餘圓ヲ議決シ大正五年五
 月起工同六年六月工事ノ竣成ヲ告ケ同月二十四日開館式ヲ舉行シ同月二十七日ヨリ一
 般公衆ノ閱覽ヲ開始スルノ運ニ至レリ

之ヨリ先キ本縣教育界ハ明治四十三年四月以來圖書館ヲ開設シ其ノ規模狹小ナリシモ
 巡回文庫ヲ施設シテ縣下ノ讀書界ニ貢獻スル所大ナルモノアリシカ更ニ其ノ規模ヲ擴
 張シテ圖書館ノ新築ヲ爲サムトシ建設資金寄附募集ニ着手シ其ノ額既ニ六千餘圓ニ達
 セシカ本館設立ノ計劃成ルニ及ムテ同會ハ其ノ建設ヲ見合ハセ進ムテ該資金ヲ以テ圖

大正
 14. 11. 10
 寄贈

書ヲ購入シ在來ノ藏書八千餘冊ト共ニ之ヲ本館ニ寄附セラル本館ノ設置ハ素ヨリ單獨ノ計劃ニ屬スト雖モ教育會附屬圖書館カ痛切ニ公衆讀書機關ノ必要ナルコトヲ證明シ且ツ一ノ刺戟トナリテ本館ノ設立ヲ促セシノミナラス其ノ効績ハ本縣圖書館史ニ特筆スヘキモノナリ即チ茲ニ本館ノ創立ヲ叙述スルニ當リ其ノ功ヲ勒スル所以ナリ

二、設備

- 一、創立 大正五年七月二十四日
 - 二、開館 大正六年六月二十四日
 - 三、敷地 四百八拾參坪
 - 四、建坪 貳百貳拾壹坪六合
 - 五、建設費 五萬貳百五拾圓
 - 六、收容人員 貳百四拾人
- 本館二階肆百貳拾九坪壹合、書庫三階肆拾八坪、書庫前室二階肆九坪、附屬家平家肆拾五坪五合
- 特別閱覽室貳拾四人、普通閱覽室百貳拾八人、婦人閱覽室拾六人、兒童閱覽室七拾貳人

三、近況

- 一、大正十三年度中主ナル事業及經過概況左ノ如シ
- 二、大正十三年九月二十五日増加和漢圖書目錄第四冊ヲ發行ス
- 三、同年十月二十五日第七年報ヲ發行ス
- 四、同年十一月一日ヨリ七日マテ圖書館週間ヲ催シ縣下一圓ニ圖書館宣傳ノ印刷物ヲ配布ス

四、經費

創立以來累年ノ經費豫算額左ノ如シ

年度	科目	俸給	雜給	圖書費	其他	合計
大正五年度		一、〇八〇	四七七	二、〇〇〇	三、〇〇〇	六、五五七
大正六年度		一、一四〇	七二九	二、〇〇〇	一、〇五五	四、九一四
大正七年度		一、一四〇	七三二	二、〇〇〇	一、一五五	五、〇一七
大正八年度		一、三三〇	八一六	二、〇〇〇	一、二一〇	五、四〇六
大正九年度		一、三八〇	八一九	二、〇〇〇	一、四〇五	五、六〇四
大正十年度		二、七四八	一、六三三	三、〇〇〇	一、五二八	八、九〇九
大正十一年度		二、八九二	一、六三四	三、〇〇〇	一、六三一	九、一五七

大正十二年度	三,〇七五	一,六三九	三,〇〇〇	一,六〇六	九,三二〇
大正十三年度	三,〇九二	一,六三四	二,八五〇	一,五五四	九,一三〇

五、藏書

大正十三年度末藏書數左ノ如シ

イ、藏書統計一斑

和漢書	大正十二年度末現在		大正十三年度增加		大正十三年度末現在	
	購入	寄贈	購入	寄贈	購入	寄贈
和漢書	二,六六六	三,六八六	一,三三三	一,八三六	三,九九九	二,七〇〇
洋書	二,五九二	一,四〇〇	一,三〇七	一,八三六	三,九〇五	二,七〇〇
計	五,二五八	五,〇八六	二,六四〇	三,六七二	七,九〇四	五,四〇〇

イ、藏書類別表

部	門	大正十二年度末現在	大正十三年度增加	大正十三年度末現在
第一門	宗教、哲學、教育	五,四六六	三,八二二	五,七九八
	文學、語學	四,五七九	七	五,〇〇六
第二門	歷史、地理、紀行	一〇一	二	一〇三
	國家、法律、統計	五,四四五	三六	五,四八一
第三門	財政、社會、經濟	四,六七九	七	四,六八六
	數學、理學、醫學	一〇一	二	一〇三
第四門	工學、農學、醫學	一,八七九	一〇	一,八八九
	美術、藝術、音樂	一,八七九	一〇	一,八八九
第五門	工業、兵學	一,八七九	一〇	一,八八九
	農業、交通	一,八七九	一〇	一,八八九
第六門	通信、家事	一,八七九	一〇	一,八八九
	職業、交通	一,八七九	一〇	一,八八九
第七門	職業、交通	一,八七九	一〇	一,八八九
	職業、交通	一,八七九	一〇	一,八八九
第八門	職業、交通	一,八七九	一〇	一,八八九
	職業、交通	一,八七九	一〇	一,八八九
計				

種別	學生	教員	公務員	實業	其他	計	兒童	合計
第三門	三,三〇七	一八	三,五五五	一五五	一	一,五五	三,七〇〇	三,七〇〇
第四門	二,三〇三	七	二,四九九	一八三	一	一,八〇	二,七五	二,七五
第五門	一,八二二	六	一,八七九	一〇	一	一,九三	一,九三	一,九三
第六門	一,六八二	三	一,七九九	二九	一	一,八〇	一,八〇	一,八〇
第七門	二,三五六	二	二,三〇〇	一四	一	二,三二	二,三二	二,三二
第八門	三,五二六	三	三,五五五	三	一	三,五八	三,五八	三,五八
計	二五,〇六六	三二	二五,〇六六	一八五	一	二五,二五	二五,二五	二五,二五

六、閱覽人及閱覽圖書

大正十三年度閱覽ニ關スル統計諸表左ノ如シ

イ、閱覽人種別表

種別	學生		教員		公務員		實業		其他		計	兒童	合計
	男	女	男	女	男	女	男	女	男	女			
館優待													
館內	三,三三三	一,六六六	一,〇〇〇	二,〇〇〇	一〇,〇〇〇	一〇,〇〇〇	一〇,〇〇〇	一〇,〇〇〇	一〇,〇〇〇	一〇,〇〇〇	一〇,〇〇〇	九,三三三	共,五五五
館外	二,六六六	一,三三三	二,〇〇〇	一,〇〇〇	三,〇〇〇	一,〇〇〇	三,〇〇〇	一,〇〇〇	三,〇〇〇	一,〇〇〇	六,八八八	九,三三三	共,五五五
計	六,〇〇〇	三,〇〇〇	三,〇〇〇	三,〇〇〇	一三,〇〇〇	二,〇〇〇	一三,〇〇〇	二,〇〇〇	一三,〇〇〇	二,〇〇〇	二六,八八八	一八,六六六	共,五五五

種別	和漢書	洋書	外		合計	百分比
			保	證		
種別	和漢書	洋書	金	金		
第一門 宗教、哲學、教育	14,590	14,011	5,990	3,990	21,980	10.3
第二門 文學、語學	14,011	14,011	5,990	3,990	21,980	10.3
第三門 歷史、傳記、地誌、紀行	14,011	14,011	5,990	3,990	21,980	10.3
第四門 國家、法律、經濟財政、社會、統計	14,011	14,011	5,990	3,990	21,980	10.3
第五門 數學、理學、醫學	14,011	14,011	5,990	3,990	21,980	10.3
第六門 工學、兵事、美術及諸藝	14,011	14,011	5,990	3,990	21,980	10.3
第七門 產業、交通及通信、家事	14,011	14,011	5,990	3,990	21,980	10.3
第八門 事業、叢書、隨筆、雜書、雜誌	14,011	14,011	5,990	3,990	21,980	10.3
合計	100.00	100.00	38.00	22.00	60.00	100.00

貸附圖書類別表

種別	和漢書	洋書	外		合計	百分比
			保	證		
種別	和漢書	洋書	金	金		
第一門 宗教、哲學、教育	14,590	14,011	5,990	3,990	21,980	10.3
第二門 文學、語學	14,011	14,011	5,990	3,990	21,980	10.3
第三門 歷史、傳記、地誌、紀行	14,011	14,011	5,990	3,990	21,980	10.3
第四門 國家、法律、經濟財政、社會、統計	14,011	14,011	5,990	3,990	21,980	10.3
第五門 數學、理學、醫學	14,011	14,011	5,990	3,990	21,980	10.3
第六門 工學、兵事、美術及諸藝	14,011	14,011	5,990	3,990	21,980	10.3
第七門 產業、交通及通信、家事	14,011	14,011	5,990	3,990	21,980	10.3
第八門 事業、叢書、隨筆、雜書、雜誌	14,011	14,011	5,990	3,990	21,980	10.3
合計	100.00	100.00	38.00	22.00	60.00	100.00

備考 本表ニハ新聞縱覽人員及兒童ノ貸付圖書ヲ含マス
ハ、開館日數閱覽人員並閱覽圖書冊數累月表

開館日數	四月	五月	六月	七月	八月	九月	十月	十一月	十二月	一月	二月	三月	合計
開館人員	26,552	27,775	24,214	25,732	28,916	27,107	27,017	25,555	23,444	21,444	21,444	18,555	281,111
閱覽圖書冊數	3,215	3,592	3,550	3,686	3,636	3,557	3,557	3,557	3,557	3,557	3,557	3,557	3,557
同日平均	77,768	86,877	87,768	92,816	94,011	94,011	94,011	94,011	94,011	94,011	94,011	94,011	94,011

二、開館以來經過一覽

年度	開館日數	閱覽人員	同日平均	貸付圖書冊數	同日平均
大正五年度	2,555	2,555	2,555	2,555	2,555
大正六年度	2,555	2,555	2,555	2,555	2,555
大正七年度	2,555	2,555	2,555	2,555	2,555
大正八年度	2,555	2,555	2,555	2,555	2,555
大正九年度	2,555	2,555	2,555	2,555	2,555
大正十年度	2,555	2,555	2,555	2,555	2,555

大正十一年度	二、〇〇六	三〇〇	二、〇〇三	一、七六四	五、〇〇七
大正十二年度	三、〇〇七	三〇〇	一、五九〇	一、八〇〇	一、五〇〇
大正十三年度	三、七三二	三〇〇	一、七三三	二、六〇〇	一、八〇〇

七、巡回文庫

本年度ニ於テ圖書館、學校、青年團等へ直接文庫ヲ回付セシモノ二十二團體ニシテ回付箇數四十八個冊數千九百三十冊其ノ成績別表ノ如シ

回付團體	回付冊數	閱覽人員	閱覽冊數
那賀郡伊島圖書館	二	二二三	二二三
縣立板西農蠶學校	一	一〇五	一〇七
村立海部實業女學校	二	七五四	七五四
縣立板西實業女學校	一	五〇三	五〇七
縣立美馬高等女學校	三	一九三	一九三
德島市福紡共勵青年團	一	一〇七八	一、〇八〇
勝浦郡生比奈青年團	二	一四一	一四一
那賀郡精泊海生團	二	一八八	一八八
同 大野青年團	二	三三三	三三三

團體名	冊數	人員	冊數
同 平島青年團	一	五三	五三
海部郡川東青年團	二	一三二	一三二
名西郡高川原青年團	一	二二〇	二二〇
美馬郡東山啓蒙會	一	二四九	二四九
那賀郡桑野壯年團	四	一八七	一八八
名西郡藍畑壯年團	四	二〇七	二〇七
同 高原壯年團	六	二六七	二六八
板野郡平石壯年團	一	二二七	二二七
同 川内北共勵壯年團	五	二〇〇	二〇〇
同 川北少年、少女團	一	一一一	一一一
同 一條少年團	一	一九三	一九三
德島市松蔭處女會	一	四五	四五
海部郡川東處女會	一	一一二	一一二
計	四八	五、七二二	五、七三一

九、圖書、報告、雜誌、新聞寄贈者

左ニ列記セル各位ハ大正十三年四月ヨリ大正十四年四月迄ノ間ニ圖書報告雜誌新聞等ヲ本館へ寄贈セラレタリ茲ニ芳名ヲ列記シ深ク感謝ノ意ヲ表ス

圖書報告

阿部 賢一氏 茨城縣立圖書館
 岩崎 小彌太氏 內田運送株式會社
 芸 艸 會 江 木 衷氏 大阪每日新聞社
 大阪府廳內計量革新會 大阪市社會部庶務課
 大阪地方職業紹介所 大阪府 權度部
 岡山縣立圖書館 小田 龜次郎氏 大倉 喜八郎氏
 小川 月船氏 麻植 郡 役 所 神戸市立圖書館
 神戸市役所 神戸海洋氣象臺 鹿兒島縣立圖書館
 外務省 通商局 外務省 情報部 圖書 斷 社
 海軍 省 金澤 醫科大學 金川 志人馬氏
 簡易保險局 神戸市役所社會課 外務省 普及協會
 樺太 廳 神河 庚藏氏 岐阜商業會議所
 京都市商品陳列所 基督教婦人矯風會德島支部 栗山 邦二氏
 日下 伊兵衛氏 宮內大臣庶務係 小泉 大三郎氏
 敬 文 社 小山 彌平氏 齋藤 芳松氏
 阪谷 芳郎氏 坂本 章三氏 清水谷 圖書館
 堺 市 役 所 シーホルト先生渡來百年記念會

島田 干城氏 水產講習所
 曾我部 光晴氏 田中 政義氏 高田 馨氏
 臺灣總督府高等農林學校 臺灣總督府內務局學務課
 逕信省通信局調查課 帝國 發明協會 中央氣象臺 刊行所
 鐵道省運輸部 鐵道大臣官房文書課 德島縣 教育會 帝國蠶糸株式會社 總務事務所
 德島縣水產練習所 東京 高等 學校 德島縣三好郡役所
 藤山 電太氏 德島縣三好郡三野町役場 內閣 統計局
 鳥取高等農學校 中田 彥三郎氏 永田 永三郎氏
 內閣 拓殖局 成田山新勝寺執事 農商務省農務局農產課
 名古屋 市役所 農商務省 食糧局 農商務大臣官房統計課
 日本產業協會 農商務省 林業試驗場 原 俊一氏
 農產局 畜產課 板東 貞吉氏 琵琶 界 社
 板西實業女學校 姫路 高等 學校 前田 實男氏
 兵 庫 縣 復興局 經理部 松野 勝太郎氏
 福岡 市役所 前田 均平氏 正木 慶輝氏
 松方 幸次郎氏 松岡 均平氏 南滿洲鐵道株式會社
 松浦 德次郎氏 宮城縣立圖書館
 美馬 自一氏

明治專門學校
文部省
矢野龍吉氏
山田豐氏
吉田一氏
阿波共同汽船株式會社
赤澤貞雄氏
淺沼龍吉氏
井關久米吉氏
大阪印刷タイムズ社
大阪地方職業紹介事務局
大阪高等商業學校
外務省情報部
鹿兒島縣立圖書館
九州大學
黑白發行所
互尊文庫
埼玉縣立圖書館

新聞雜

文部省內學術研究會
森本信次郎氏
山崎豐吉氏
橫濱市役所
吉田スエ氏
誌
天行時報社
愛國ノ青年社
石川縣立圖書館
江木衷氏
大阪毎日新聞社
大阪朝日新聞社
オキシヘーラ獎勵會支部
糧の實社
金星堂
近海郵船株式會社
公教青年會
國民振興新聞社
濟生發行所

文部省社會教育課
山口玄洞氏
山本顯彌太郎氏
橫濱市立圖書館
靈肉統一團
蘆田安一氏
淺瀬商會出版部
いぢく社
岡山縣立圖書館
大阪府立圖書館
大阪府權度課
恩賜財團濟生會
香川縣教育會
キリスト教通町教會
久米草七氏
高知縣立圖書館
港灣協會
財團法人鎌田共濟會圖書館

佐賀縣立圖書館
少年雜誌社
世渡谷市太郎氏
中央建築社
中央氣象臺
帝國火災保險株式會社
東京工業試驗場
德島日々新報社
德島學院
德島高等工業學校
陶磁器試驗場
德島測候所
內務省衛生局
奈良縣立奈良圖書館
人間味社
日本旅行文化協會
農商務省糧食局
濱口二郎氏
本城嘉守氏

新文藝社
水產講習所
大連圖書館
中央佛教社
帝國消防協會
帝國地方行政學會
東京博物會
德島縣山林會
德島自由新聞社
德島縣水產試驗場
東條豐氏
德島縣師範學校附屬小學校
內務省社會局
奈良女子高等師範學校
日本醫學專門學校
西川吉之助氏
農商務省統計局
廣島高等工業學校
松野勝太郎氏

神宮神務署
鈴江特許法律事務所
第一出版協會
中央社會事務所
帝國圖書館
德島毎日新聞社
東京市政談學會
德島縣農會
德島法華會
東北帝國大學
德島中學校同志會
南葵文庫
內外經濟協會
名古屋市立圖書館
日露協會學校極光會
農商務省林業試驗場
農商務省農務局
佛敎奉仕會
松山高等學校

間宮不二雄氏
撫養高等女學校
山口縣立圖書館
八千代生命保險株式會社
養正閣

南滿洲鐵道株式會社
明治專門學校
大和山嶽會
橫濱市役所
養正閣文庫

無線の研究社
文部省普通學務局
山口縣立育成學校
橫濱市立圖書館
割石貞二氏

終