

本報價目

本報每星期五出一張增刊無定期每份大洋六分 每洋一元定閱十七期 預定廿五期大洋一元四角 預定五十期大洋二元八角 預定一百期大洋五元四角 蒙古新報每份另加寄費分半 歐美每份另加寄費三分 郵票代價按九五折現以一分半分者為限空函定報概不作為

國劇畫報

紅豆館主署



社址

北平前門外虎坊橋四十五號國劇學會電話南局二二二號

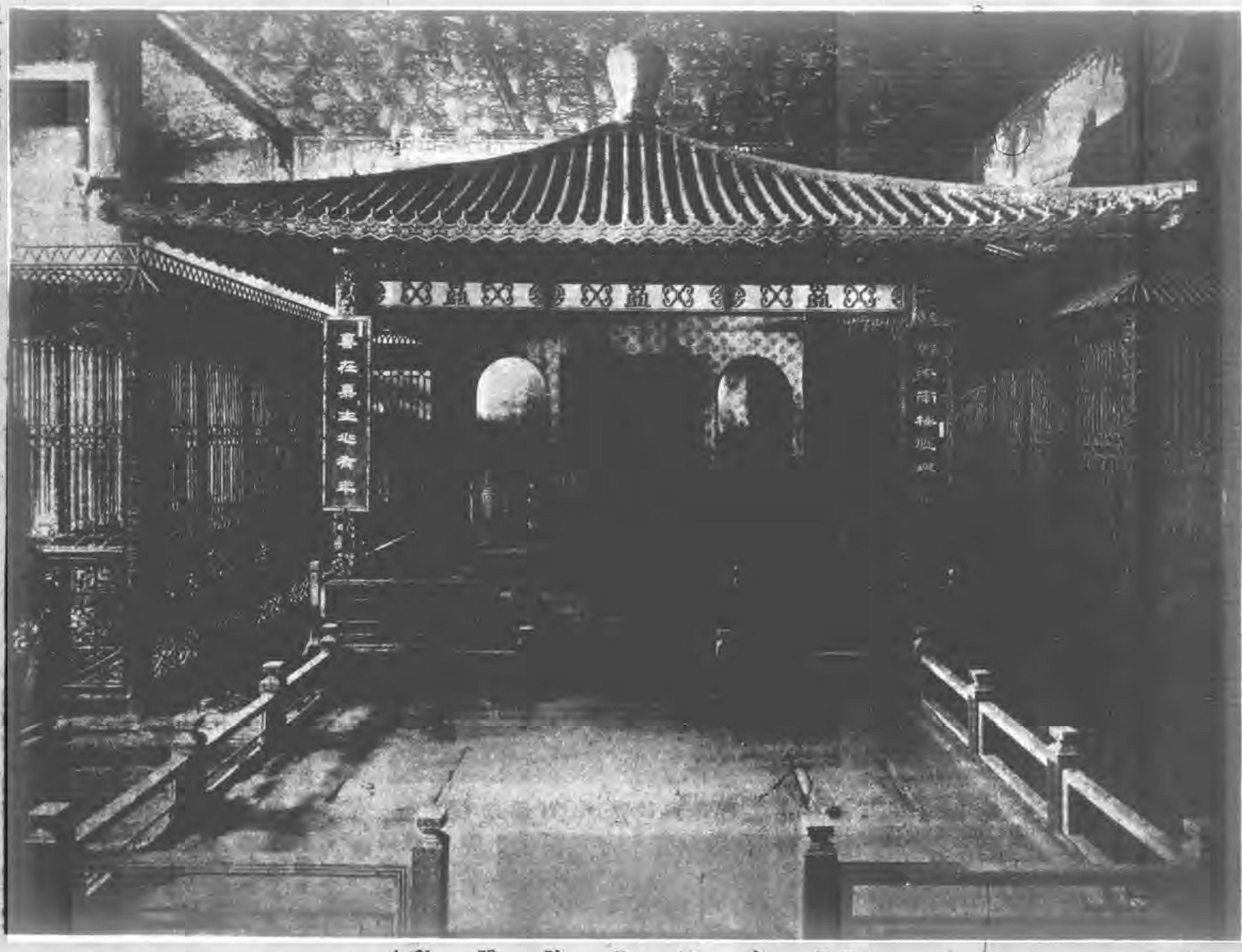
代派處

北平永豐號房 電話南局 四六二九

天津南市華昌書報社 電話二局 二二二

青島上海路申報分館

故宮寧壽宮倦勤齋之小戲臺



倦勤齋小戲臺誌

臺建於寧壽宮後，倦勤齋之西間，全體皆木質。除天花板畫藤蘿外，其餘如窗壁欄杆樑柱等等，無不何處，皆繪竹紋，蓋與風雅雅存小臺繪畫畧同。臺深一丈零二寸。臺寬一丈一尺。臺高七尺。柱上有聯曰：「簾添南極應無算」，「喜在嘉生兆有年」，旁有小注「御製詩句」四字。正臺之倦勤齋西間，另有一門，即在竹香館院中。門內又設一層竹柵欄，承應人等，

尺。柱上有聯曰：「簾添南極應無算」，「喜在嘉生兆有年」，旁有小注「御製詩句」四字。正臺之倦勤齋西間，另有一門，即在竹香館院中。門內又設一層竹柵欄，承應人等，

(刊贈院物博宮故)

金城銀行

儲蓄處 前門外西河沿十二號 辦理各種活期定期儲蓄存款

本行 西交民巷 一百零八號

辦理一切 商業銀行 業務

東城辦事處 王府井大街七十五號 辦理各種往來活期定期存款

鹽業銀行廣告

資本總額一千萬元 實收七百五十萬元 公積金五百餘萬元

營業部 辦理商業銀行一切業務

儲蓄部 存款手續簡便利息優厚責任無限期

總行 天津分行 北平 上海 漢口 廣州 大連 南京 杭州 函索即寄

均有通 北平行址 前門外西河沿 電話南局經理室二四六九

營業部 一八三〇 傳達室二六八五 電報掛號 七七七七

中南銀行

資本總額二千萬元 實收七百五十萬元 公積金一百六十餘萬元 總行 上海分行 天津 漢口 廣州 南京 北平 其他國內外各埠均有通匯機關 營業 辦理商業銀行一切業務

天津行址 英中街四十八號 電話 三〇三三〇 三〇三三〇 三〇〇〇八 三〇〇〇九

注意 中南銀行鈔票為公開發行起見特由鹽業金城大陸及本行公共負責設立四行準備庫專辦保管鈔票及發行兌現等項持票人除向下列各地四行準備庫直接兌現外並得向各地鹽業金城大陸及本行隨時兌現

上海準備總庫 四川路六十八號 漢口分庫 四民街 虹口北四川路四十號

天津分庫 英中街北大街北口北四十七號 北平分庫 東交民巷 匯昌大樓

新華信託儲蓄銀行

前外廊房頭條

首創儲蓄 基礎鞏固 會計獨立 保障穩妥

應用科學方法 經營銀行業務

儲蓄存款 種類不一 利息優厚 手續簡便

為顧客謀便利 為存戶謀安全

備有詳章 函索即寄

國劇傳習所招生廣告



◁解起之(左)士女文靜(右)士女文都▷

像不滿寸身彩盈，使我一見為心傾；雖為游戲不可輕，後必國劇專家名。



◁照舊之山屏翠君五芝采唐九五秦仙彩張久錫茹(起右自均)機鳳劉▷



至里內村人乞巧，放出若干怨鬼。



◁山石青之君森寶錢及(左)君孫票名▷

揚風乾雅

國劇畫報出版

王少卿祝

演目蓮戲(上)

王少卿祝

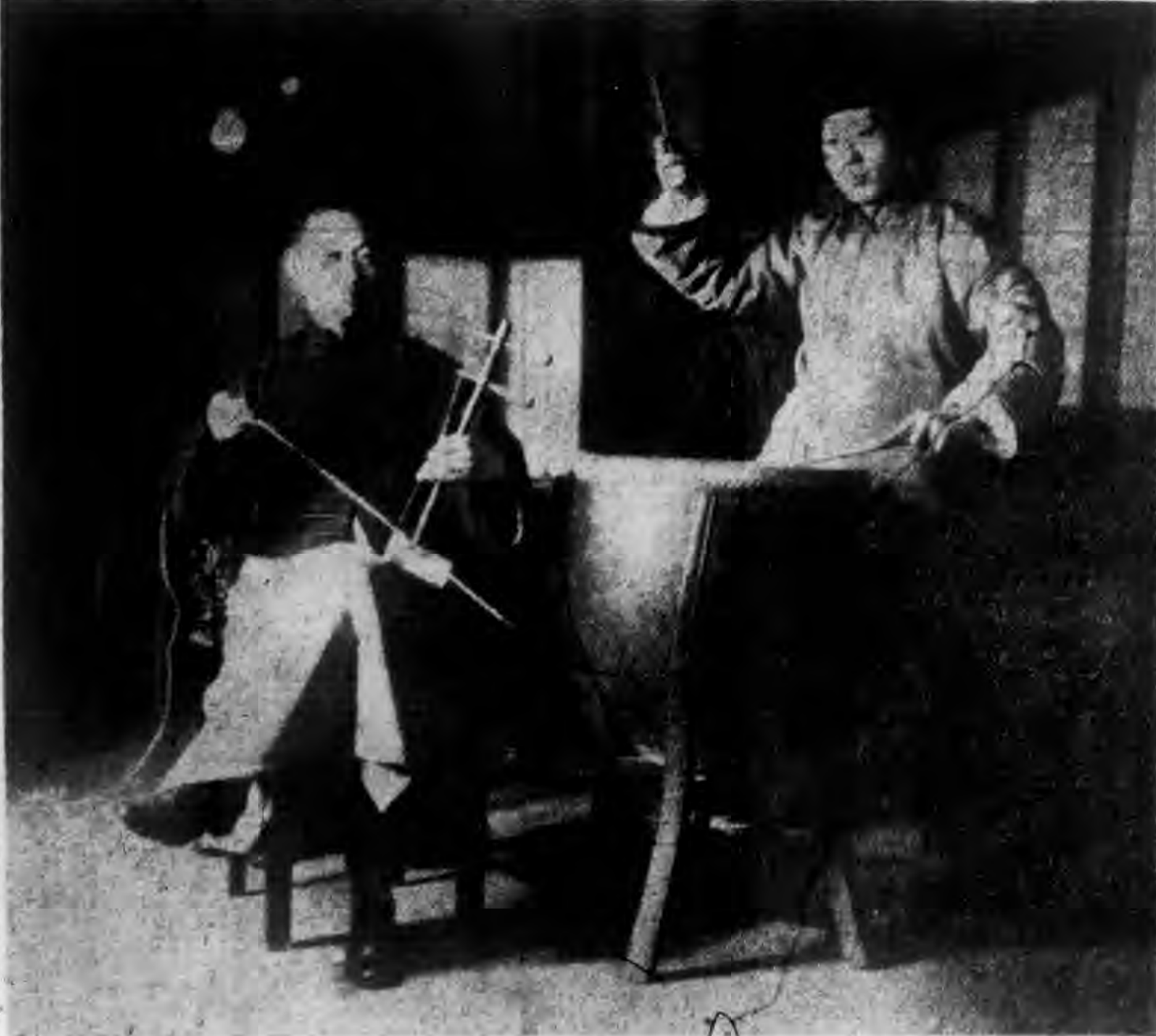
△王少卿君之祝詞▽

(十二)

演目蓮戲(上) 老辛 余姓

唱御製腔，太平歌詞(又名鼓板...)

方至同，續相演名接今本抽，內，前



◁影合之器樂驗試會本在(左)君華浣梅(右)君岩叔余▷



△碧雲霞之劇照▽

經政府批准 以發金中大四行四千五百萬元以上之資本...

中華民國二十一年三月十七日

電話

電話

辦事室三一八六五

宮北 分會二局二〇〇六

北平 分會東局四〇七五

△故崑曲家袁寒雲先生為崑曲名票陳文卿女士集詞書聯▽



(接上版) 即宿在京，元酒表，因出。...

宮，見此與宮中所藏之兩相同。...

崑曲酒令百則(七) 伯駒



維劇中之諸媚小人，多用柳...

陳鴻喜，唱椰子花...



陳鴻喜君小影

譚劇雜憶(八) 懶翁



昇平署扮像之二十一十五臺之韓昌



關江樊之(右)君芳桂朱(左)君華院梅

