

# Кіевская Мысль.

Пятница 4 марта 1916 г.

№ 10.

Приложение к № 64.

## Подводная война.



Матросы английской подводной лодки спасают экипаж потопленного германского судна.

**Учреждения всероссийского союза городов на юго-зап. фронте.**



Походный лазаретъ.



Военно-санитарный транспортъ союза.



Перевозочная землянка на передовой лини.



Нанцеларія уполномоченнаго передового отряда союза.

**Весенняя выставка академіи художествъ.**



„Бъженка“ — картина С. Т. Шелкова.



„Защита“ — скульптура М. Э. Блоха.

# Выставка академіи художествъ.



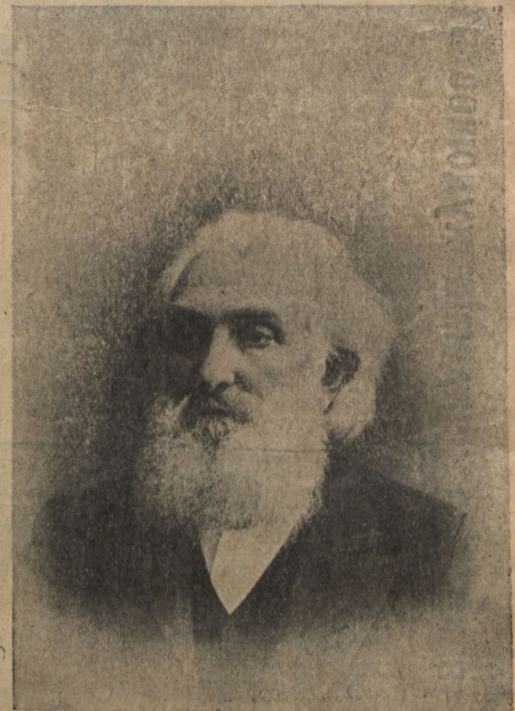
„Обѣдъ мужу“—картина Г. В. Кадникова.



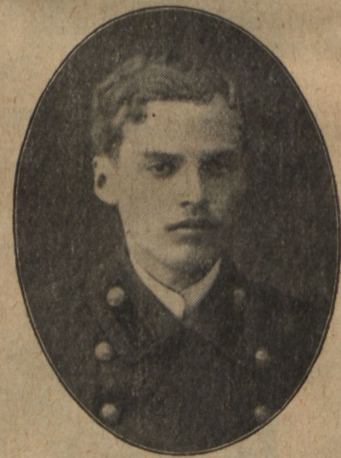
„Пѣвцы былинь“—карт. С. Т. Шелковаго.



Извѣстный французскій трагикъ Муне-Сюлли, на дняхъ скончавшійся (въ роли Гамлета).



Видный еврейскій общественный дѣятель житомирскій раввинъ И. М. Кулишеръ, недавно скончавшійся.



Студентъ Чеславъ Константиновичъ Толвинскій, загадочно пропавшій вечеромъ 20 октября 1915 г. (подробности см. въ газетѣ на 1-й стр. въ отд. объявленій въ сегодняшній номеръ).

## О Б Ъ Я В Л Е Н І Я .

УНИВЕРСАЛЬНЫЯ  
**КРЕСЛА**  
патентъ  
А ГАРДТЬ,  
превращающіеся  
въ  
КУШЕТКУ  
и  
КРОВАТЬ  
на пружинномъ матрацѣ и съ по-  
мощіемъ для постелья. Бѣлыя  
иъшеніемъ для постелья. Бѣлыя

Удобно!  
Прочно!

Практично и изяшно!  
Необходимо каждому!

Богатѣйшій выборъ  
заграничной и своей про-  
дукціи, исключительнаго  
лучшаго качества.

Мебельная матерія Англіи. Ме-  
лѣзныя кровати. Американская  
кожуровая мебель.

**ВЪНСКАЯ** гнута **МЕБЕЛЬ**  
бузова

**А. Гардтъ**

МѢСЪ. Лютеранская № 2. Телеф. 2642