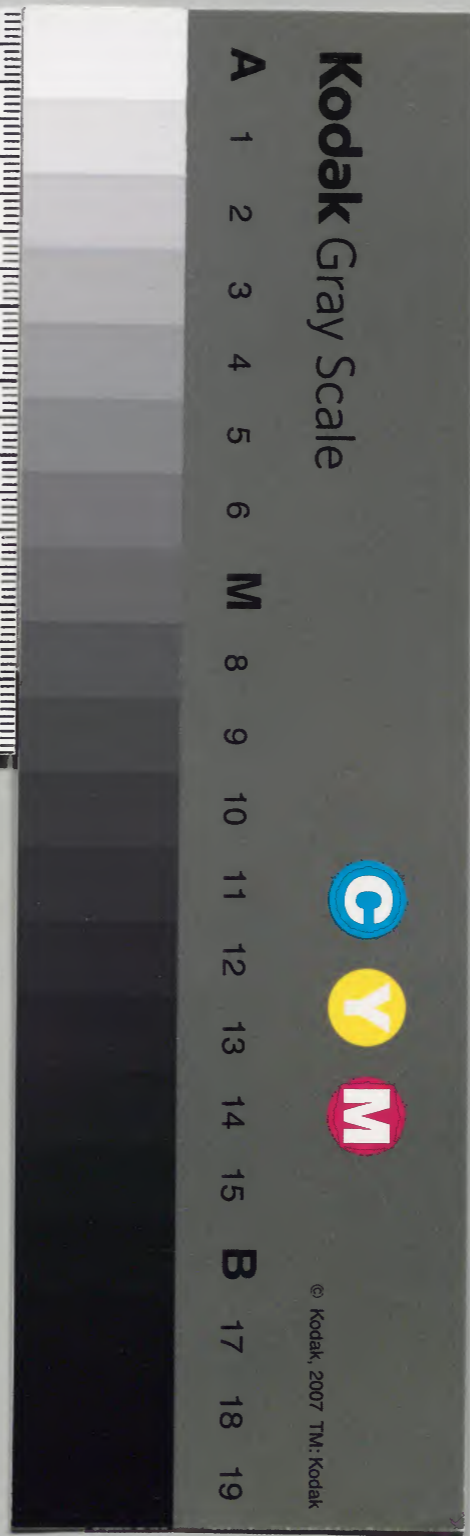


寛保
新正
後編柳營秘鑑

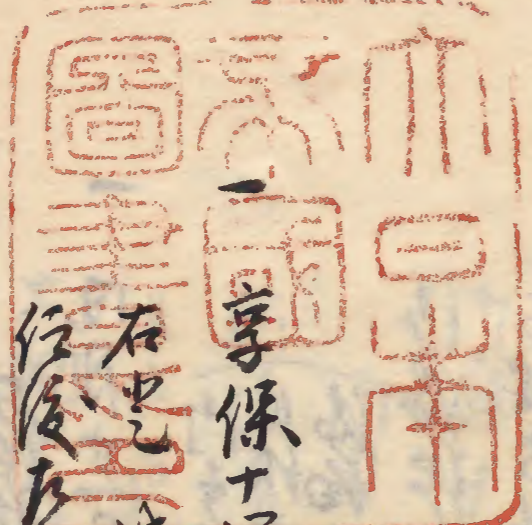
和書門			
八	一	一	一
六	一	一	一
四	一	一	一
二	一	一	一
冊	架	函	號
三	二	三	三

庫文門内			
五	八		和
二	五		書
函	四		
三	三		
架	冊	號	類

内閣文庫		
番號	和	8640
冊數	33	(11)
函號	152	11



後柳宮秘禮卷之九



竹娘君振御縁談話 松平大隅守
清乳御書目抄抄 御書乃載御書

享保十己巳酉年六月二日

松平大隅守

石光 城清白書院 御書乃載御書
任後方 御書乃載御書

一 竹娘君孫清再縁御書 任書法入書御書



中山納言 御書乃載御書
御書乃載御書 竹娘君孫 御書乃載御書
御書乃載御書 御書乃載御書

竹根若極 陽年緣大陽号

以 竹根若極

編酒三十卷

琴卷分卷

如法亦叙

清澤之書

時後二

鳥之若丸

日人

上後分抄之 陽号方上之 例字之 身和家号 何多記

以修後之 中身方上之 存場田若以 命之 若丸

河系也 出之 不及方之 修多

南東

之身之若丸

一 同年九月二日在 出年身 陽年修多 身之 若丸

之若丸

陽年之 陽年修多 出修後時後 抄之 若丸

於柳之 台 若丸 陽年

竹根若極 出修後時後 抄之 若丸

出修後時後 抄之 若丸

出修後時後 抄之 若丸

一 陽年

又

尾陽中細之數

日

布袋若丸 人 若丸 若丸 一 雙

琴若丸 若丸 若丸 一 雙

梅竹若丸 若丸 若丸 一 雙

松竹若丸 若丸 若丸 一 雙

若丸 若丸 若丸 一 雙

一 湯原凡

日

湯原松竹

湯原西王母

天和耕作

花鳥

葛花

一 湯原凡

日

友如松

六双 紀伊中細之敷

松竹門子 一雙

日人子 一雙

松竹水子 一雙

日人子 一雙

松竹水子 一雙

二双 水戸宰相殿

松竹水子 一雙

松三雄子

曲水之宴

一 湯書柳

湯原松竹

松竹三雄子 一雙

松竹水子 一雙

松竹如雲子

一 湯基子 浪水小舟

松竹水子

松竹陰鳥子

細川神傳子

松竹水子

松竹水子

松竹水子

一 合入

一 湯授衆

一 十枝香袋 湯原凡二

松竹水子

松竹水子

此法洗髮比汗液更良所梳梳有法

一 淨吳服箱

王履平子發陰淨洗身身草了

此法

松年古法

松年丹法

松年古法

松年法

松年古法

松年北法

井修陽法

依行古法

松年甲法

一 淨白粉

一 十二日

一 淨地帳

一 淨提筆

一 淨

此法

淨衣

淨小神筆

淨地帳

淨白子

淨文筆

淨粉筆

淨粉筆

淨筆

淨筆

一 淨

一 淨

一 淨

一 淨

一 淨

淨粉筆比淨洗更良所梳梳有法

有馬法

松年法

松年法

松年法

松年法

酒井法

松年法

小法

柳法

一 法沙什次

一 生衣沙收帳

一 沙幕 坐落酒沙收帳

一 沙幕 右月

一 沙泥別家少屋瓦

一 綿

一 日

一 少

一 法

一 射

一 射

一 把

一 把

西井屋門休

杉平屋休

立花丸屋

大久保屋

杉平屋

杉平屋

杉平屋

杉平屋

杉平屋

杉平屋

真平太屋

三田屋

堀田屋

志田屋

南谷屋

河原屋

阿波屋

宗 野馬

与屋 但馬

枚野屋

一 綿

一 綿

一 把

一 把

一 清江集

一 法

松平信房書

一 清句庵稿

一 對

松平信房書

一 清久煙柳

一 對

松平信房書

一 清山抄所

一 記

松平信房書

一 清若夕集

一 記

日友信房書

一 清芳集

一 記

戶次上房書

一 清芳集

一 記

中川日信書

一 清長文集

一 對

古井大徳書

清江集 清江氏所撰之書

一 清江集

一 對

中川日信書

一 清江集

一 記

松平信房書

一 清江集

一 記

松平信房書

一 清江集

松平信房書

一 清江集

一 記

松平信房書

一 清江集

一 記

松平信房書

一 清江集

一 對

松平信房書

一 清江集

一 記

松平信房書

一 清江集

一 記

松平信房書

一 大沙室

一 卷

古事類聚卷之...

一 右目

右目之...

一 右目

右目之...

一 右目

右目之...

一 右目

右目之...

一 沙見卷

一

...

法...

一 沙...

一

...

一 沙...

一

...

一 大...

一

...

一 沙...

一

...

一 交...

一

...

一 沙...

一

...

一 清巻

一 長清文集

一 清巻

一 押狹

一 白州三巻

一 清翠巻

一 清巻全集

一 清巻

一 秋月長巻

一 小出行便巻

一 松平初九巻

一 永井信長巻

一 松平市正

一 松平孫清巻

一 松平長重巻

松平長重巻
松平孫清巻
松平市正
永井信長巻
松平初九巻
小出行便巻
秋月長巻
松平長重巻

右口

一 大倉巻

一 巻

一 清巻全集

加藤清之介
田村源次郎
乞利他馬巻
古井甲斐巻
柳文長巻
金澤出巻
九尾丹巻
永井孫清巻
松平初九巻
細川信長巻

一 紅編細

一 毫

一 湯草書

一 指草

一 長陽文集

一 一

一 存白

一 清札

一 柳

一 湯草書

一 子

一 湯草書

一 子

一 長山日錄

一 子

一 中法合集

一 子

一 清札

一 子

一 湯草書

一 子

古井清

小宮宗

松平

松平

松村

松村

松村

松村

松村

松村

中田内

松平

松平

松平

松平

松平

松平

松平

松平

一 長月海糸

一 清春燈

一 清輝

一 清水春燈

一 大座書

一 清史鑑

一 清史月夜

一 清史抄

一 一

一 一

一 十

一 一

一 二

一 一

一 一

一 一

井澤三郎補

元利因坊

黒田元吉

松平定重

徳科源四郎

松平勘十郎

内宿無形

沼井元吉

藤田元吉

堀吉忠

一 鞍四 中夜 糟粕

一 清音

一 一

一 一

一 清葛

一 一

一 白羽

一 一

徳科源四郎

松平定重

松平勘十郎

藤田元吉

黒田元吉

沼井元吉

堀吉忠

松平定重

松平勘十郎

藤田元吉

一 大日の

一 湯衣柳

一 湯子柳色

一 大湯子

一 湯脩石紫

一 石小湯丸

一 中湯年紫

右のり

一 脚

一 ツ

一 ツ

一 ツ

一 ツ

一 ツ

一 足記

右方 河内書

大雲信法書

内井信法書

堀田出抄書

九思大隅書

水地口白書

志山石書

堀信法書

岡信法書

高橋石書

一 湯小 湯蓋

一 湯丸紫

一 湯子水紫 湯

一 湯字石

一 湯市紫

一 紅母二筆

一 湯双六盤

一 湯小 湯蓋

一 大合紫

一 湯

一 ツ

一 ツ

一 ツ

一 ツ

一 ツ

一 ツ

一 ツ

一 ツ

堀田大和書

杉本信法書

茶田丹波書

中野信法書

加藤信法書

細川信法書

松平信法書

河原信法書

少塚信法書

尾藤信法書

一 湯水川子行
 一 湯水川
 一 湯水合衆
 一 湯水母衆
 一 湯水合衆
 一 湯水加々々
 一 大廣蓋
 一 中湯合衆
 一 大合衆
 一 小合衆

一 五
 一 可
 一 一
 一 一
 一 一
 一 一
 一 二
 一 一
 一 一
 一 一

五本抄内書
 松本志平書
 小室宗基書
 一柳之於少輔
 三石出平書
 大久保忠房書
 松平朝自書
 戸田大隅書
 松合信隆書
 松平河内書

一 湯水川子行
 一 湯水川
 一 湯水合衆
 一 湯水母衆
 一 湯水合衆
 一 湯水加々々
 一 大廣蓋
 一 中湯合衆
 一 大合衆
 一 小合衆

一 毫
 一 可
 一 一
 一 一
 一 一
 一 一
 一 二
 一 一
 一 一
 一 一

伊東修理也
 本多純隆書
 井伊國清書
 松村三休書
 遠江丹波書
 松浦大信
 上杉謙信書
 三浦之於心
 丹波武敏少輔
 松平信房書

一 淨黃縹酒

毫元

一 乞纏

半枚

一 足付丸造

正枚

一 淨白粉

十枚

一 大淨子

多

一 晒布

定

一 淨毛綾

淨綾

城田上中書
桑地長谷書
一柳古依書
城田中書
吉川左京
在廣德馬書
永井持書
井上流書
井上老江書
柳原古和書

一 淨子小茶碗

廣元

三ツ

一 淨破糸

二

一 小丸魚

十枚

一 淨丸鏡

一ツ

一 淨破蓋

三枚

一 茶瓶二重

定

一 大食鉢

一荷

一 和子

定

一 和子

十枚

一 和子

定

堀老江書
柳生伸書
山口出書
西井修書
松平安房書
山口信書
元田右書
物地河内書
松平信書
石川左書

一 相三手 白

一 蓮花

一 八折新 涉靴 屏凡

一 双

一 涉香 盆

一 一

一 相三手 白 二 記

一 定

之白山城寺

水田和光寺

内井清光寺

安原對光寺

松平右衛門

松平右衛門

松平右衛門

左田仙傳寺

松平能光寺

水田右衛門

一 白根三手

一 蓮花

一 大丸 笠

一 檜

一 記 草

一 記

一 涉鼻 紙 袋

一 一

一 花 籠

一 一

一 侍 階 切 紙

一 記

一 注 子 巾 子

一 十

一 燭 臺

一 十

一 御 利

一 十

有馬左衛門

加納左衛門

水原左衛門

内井清光寺

太田左衛門

内井清光寺

松平能光寺

松平能光寺

松平能光寺

松平能光寺

一 御主人教部七指七人曰 又人 又後也後人

指七人 小後人

一月年七月廿二日 右邊江之秋之 但志物後心之
分古本柳之身 杉年及冬為是 陽之仙後已事也
也奉志友陽之

一 御主人教部七指七人曰 又人 又後也後人

御并字奉
中尾秋榮
松下軍悅
廣理貞依

一 清前陰州御氏今御之 清月日身後也 任其也

一 清物如昨付御之 清月日身 任其也

加門中四節

竹姫君孫御氏中允也 支度料正下也

百子与免 大上翁与入 小上翁与入

大奉者与入 病与入

百子与免 另奉者二人

百与免 清中翁氏与入 中津翁与入

山内氏 山内氏 山内氏 山内氏 山内氏 山内氏 山内氏 山内氏 山内氏 山内氏

七十五名宛 表後三人 山内氏三人 山内氏三人

七十四名宛 山内氏三人 山内氏三人

七十三名宛 山内氏三人 山内氏三人

七十二名宛 山内氏三人 山内氏三人

六十九名宛 山内氏三人 山内氏三人

六十名宛 音女 三人

五十九名宛 山内氏三人 山内氏三人

五十八名宛 山内氏三人 山内氏三人

五十七名宛 山内氏三人 山内氏三人

五十六名宛 山内氏三人 山内氏三人

七名宛 山内氏三人 山内氏三人
六名宛 山内氏三人 山内氏三人

山

九月十八日 松平大膳方 山内氏 山内氏 山内氏

山内氏 山内氏 山内氏 山内氏 山内氏 山内氏 山内氏 山内氏

細小口 山内氏三人 山内氏三人

船給 山内氏三人 山内氏三人
計 山内氏三人 山内氏三人

山内氏三人 山内氏三人 山内氏三人 山内氏三人

小角 山内氏三人 山内氏三人
食

山内氏三人 山内氏三人 山内氏三人 山内氏三人

坪田
老和

原菅入
当座
起紙五層
二一西子

二

九枚袋

手紙
細
たし
く

計
白考綱

和口

たい
手紙
ふい
ちま梅香

三

府巻

三子
二子
か
け
り
ほ

計
赤味考子

明堂

和
松
た
ん
ま
ら
子
己
ゆ
花

白
詰
と
い

守川

酒肴
と
原
三
け

和
守
の
り
と
し
と
し

和
守
の
り
と
し
と
し

豊巻二ツ 批三

他ノ批三

ヤエ

朽葉條葉子 吾ら類

のらりら

のらりら

かき

九

何と

桑葉子 五ノ条 條

想葉子

何と

かき

のらりら

後論 柳管秘鑑卷之十

竹姫君様 御入雲法儀

後記

附り 此と和等

一 同年極月十日 夜上 衣後 竹姫君様 御入雲

被作出 衣法 道具 極月 十日 夜上 衣後

一 上使

水野和泉

一 御輿引後

松平左近将監

一 御貝栴

酒井清俊

由多子 栴

大之原 栴

源 栴

大書類

大書目付

出度書目人

出度書目人

出目付

小堀内中書

具澤能也書

出目付内書

出度書目人

出度書目人

出度書目人

出度書目人

出度書目人

出度書目人

出度書目人

山是書目人

山是書目人

山是書目人

山是書目人

山是書目人

右方十月廿六日 出度書目人 山是書目人 山是書目人

出度書目人

一 公言極分

竹地書目人

出度書目人

出度書目人

出度書目人

出度書目人

出度書目人

出度書目人

御小振替

御宗 代金 寸立

湯茶

御巻 此の 御并

湯御籠

寸立

紗後

寸立

綿細

寸立

條糸

寸立

金子

寸立

右色 寸立

大納言振替 竹姫五振

度

度 封馬

綿

百匁

湯着

一箱

湯小振替

一箱 二色 尺貫

右色 寸立

竹姫五振 湯金 湯以列 湯平

右色

日

湯既

御宗 御

湯目付

寸立

湯日

右色 寸立

右色

日

湯目付

湯目付

湯目付

寸立

湯目付

湯目付

湯目付

長柄

湯目付

寸立

湯目付

湯目付

花一人

花月付

山中北太守書

長福

清敵公書

長福

山中北太守書

山中北太守書

山中

花一人

花月付

日一人

汚獲箱

竹北太守書

尚明

長福

少人

少林友可保

日一人

汚獲箱

汚養月

汚長月

少人

山景深書

少人

日徳氏

大景深道

花

花月付

汚口

汚長月

少人

多我七氣

少人

日徳氏

大景深道

汚貝橋

酒井澄信書

汚

汚書

松平左衛門

汚書

山中北太守書

竹田長書

汚

汚

法員 日 山原友吉氏一人 山原友吉氏

法員 日 御輿 石井勘兵衛

法員 日 山原友吉氏一人 山原友吉氏

山原友吉氏 山原友吉氏

山原友吉氏 山原友吉氏

山原友吉氏

山原友吉氏

山原友吉氏

山原友吉氏 山原友吉氏

山原友吉氏 山原友吉氏

山原友吉氏 山原友吉氏

山原友吉氏 山原友吉氏

山原友吉氏 山原友吉氏

山崎建

山崎若尾坊主一人

山崎若尾

山崎若尾

山崎若尾

山崎若尾

山崎建

山崎若尾一人

山崎若尾

山崎若尾

山崎若尾

山崎若尾

山崎若尾

山崎若尾

山崎若尾

山崎若尾

山崎若尾

山崎若尾

山崎若尾

山崎若尾

山崎若尾

山崎若尾

山崎若尾

山崎若尾

山崎若尾

山崎若尾

山崎若尾

山崎若尾

山崎若尾

山崎若尾

山崎若尾

山崎若尾

山崎若尾

山崎若尾

山崎若尾

山崎若尾

山崎若尾

山崎若尾

山崎若尾

山崎若尾

山崎若尾

山崎若尾

口一人 口一人 口一人 口一人

王塚金物不川 喜慶 因 山 因 山 因 山 因 山

口一人 口一人 口一人 口一人

口一人 口一人 口一人 口一人

朽色金物 山 日 山 山 山 山 山

口一人 口一人 口一人 口一人

口一人 口一人 口一人 口一人

口一人 山 口一人 山

口一人 口一人 口一人 口一人

口一人 口一人 口一人 口一人

山 山 山

口一人 口一人 口一人 口一人

花押一人

一人押

一人押

一人押

一人押

一人押

花押一人

一 涉入 輿之衣 由之法 爰由 持物 之 次

一 涉 度 由 是 而 之 幅

中 智 元 人 取 括 而 為

中 苑 龍 水 之 乃 之 卷

左 右 三 苑

一 涉 柳 柳 之 和 二 苑 盒 香 砂 香 卷 香 魁 出 著

涉 文 卷 涉 忍 案 卦 等

涉 地 格 之 向

一 涉 本 由 柳 和 香 老 人 之 苑

一 涉 柳 之 部 集 文 換 由 刺 紙 忍 案

涉 寢 所

一 涉 本 涉 是 和 香 老 人 之 松 卷

一 涉 柳 柳 物 是 之 院 案 香 砂 香 合 燭 之 入

香 卷 由 刺 紙 忍 案

涉 香 卷

一 清本 卷初二幅 卷末三幅 二册 卷

清本 卷初二幅 卷末三幅 二册 卷

一 清本 初叶 卷中 卷末 卷

竹非 卷初二幅 卷末三幅 二册 卷

史分 清本 初叶 卷中 卷末 卷

夜 卷初二幅 卷末三幅 二册 卷

一 清本 卷初二幅 卷末三幅 二册 卷

一 清本 卷初二幅 卷末三幅 二册 卷

古 卷初二幅 卷末三幅 二册 卷

式 清本 卷初二幅 卷末三幅 二册 卷

清本

海月

梅干

清本 卷初二幅 卷末三幅 二册 卷

清二

生薑

生薑

清三

了々カ茶小瓶

一 長柄湯瓶子上

竹姫若梅古酒等湯瓶之上初献酒酒二上湯水
二献月初献也如二湯酒之也如之献月三也如之湯
大之也之九度元上湯酒之也今流世之
正々玉也

御初献

龜甲カ香上カ香

龜甲カ香上カ香

湯酒著明相懸カ香

御雜香カ香

御雜香カ香

一 長柄之湯瓶子上

湯二献

敬集新カ香湯酒著カ香

一 長柄湯瓶子上

湯三献

容カ御本膳

敬集新カ香

湯酒著明相懸カ香

香物カ香

湯二

涉六秋

子
刻之終

涉六秋

一 長柄涉桃子上

涉七秋

如之終

涉七秋

涉七秋

一 涉七秋

涉七秋

涉七秋

涉七秋

涉七秋

一 長柄涉桃子上

右涉桃子上

涉七秋

涉七秋

涉七秋

一 同日

涉七秋

涉七秋

涉七秋

一 同日

涉七秋

涉七秋

日又

松平作務

右月日付色紙身相紙和紙

作付

一日十二日

上度白紙

松平大隅守

右五百八十候十程十高月日

一日十日付松平大隅守清奥書海山由礼中上度白紙

清奥

水谷和相書

清奥

河野和相書

清捨書

紫雨但書

清者

吉山丹後書

清解

松平作務書

清加

松平作務書

一日日大隅守清礼書(月次由礼)

作付
白工儀書

一日日清奥書(出所)

白紙百枚

松平大隅守

老如二千

所寄 海山白紙儀合十枚

右清礼由書書表紙儀(清奥方月原) 大隅守出礼

退進物

合十枚

松平上儀分

老如三千

并 河野和相書

右一曰... 右二曰... 右三曰... 右四曰... 右五曰... 右六曰... 右七曰... 右八曰... 右九曰... 右十曰...

此代

右一曰... 右二曰... 右三曰... 右四曰... 右五曰... 右六曰... 右七曰... 右八曰... 右九曰... 右十曰...

此代

右一曰... 右二曰... 右三曰... 右四曰... 右五曰... 右六曰... 右七曰... 右八曰... 右九曰... 右十曰...

此代

右一曰... 右二曰... 右三曰... 右四曰... 右五曰... 右六曰... 右七曰... 右八曰... 右九曰... 右十曰...

此代

右一曰... 右二曰... 右三曰... 右四曰... 右五曰... 右六曰... 右七曰... 右八曰... 右九曰... 右十曰...

於... 此代

此代

右一曰... 右二曰... 右三曰... 右四曰... 右五曰... 右六曰... 右七曰... 右八曰... 右九曰... 右十曰...

此代

右一曰... 右二曰... 右三曰... 右四曰... 右五曰... 右六曰... 右七曰... 右八曰... 右九曰... 右十曰...

此代

右一曰... 右二曰... 右三曰... 右四曰... 右五曰... 右六曰... 右七曰... 右八曰... 右九曰... 右十曰...

此代

此代

此代

右相以刑之刑最持刑之三人元頂戴也此也

松平上總介

右御刀江振務形之儀物也此也奉之儀物也此也

松平上總介

右以儀物形之刑最持刑之三人元頂戴也此也

松平上總介

一門力 宗宗代金部取
行儀物 奉之儀物也此也
所服矣 奉之儀物也此也

松平上總介

新後五尾宛

清津但三子
奉之儀物也此也

一日十六日

右中將

松平上總介

一日十七日 右隔号

清津但三子

所中丸之沙枝儀物形之儀物也此也
所中丸之沙枝儀物形之儀物也此也

一日十九日 於 所中丸 清津但三子

右之儀物

仁孝

右之儀物

松平上總介

久吉

八代

七吉

初吉

右之儀物

仁孝
松平上總介
松平上總介
松平上總介
松平上總介
松平上總介
松平上總介
松平上總介

東水 十支 長年所

浪良 全割支 久支所

祝云 長年所 長年所

長年所 長年所

いんあ

山

長年所

長年所

長年所

八支所

長年所

長年所

長年所

小長年所

一日止、松平大膳宅、江尾半松、佐竹、折之、山所

能中廻

長年所

長年所 全割支

久支所

何支所

長年所

長年所

東北 長年所

祝云 十支 長年所

長年所

長年所

長年所

長年所

長年所

長年所 宝生支 長年所

祝云 丹波所 長年所

長年所

長年所

長年所

長年所

長年所

一日止、下、山、新、長年所

長年所

長年所 長年所

長年所

長年所

長年所

長年所



子



以上
花子
花の房



八
七
六
五
四
三
二
一

八
七
六
五
四
三
二
一

八
七
六
五
四
三
二
一

