

14.21  
813

14.21-813

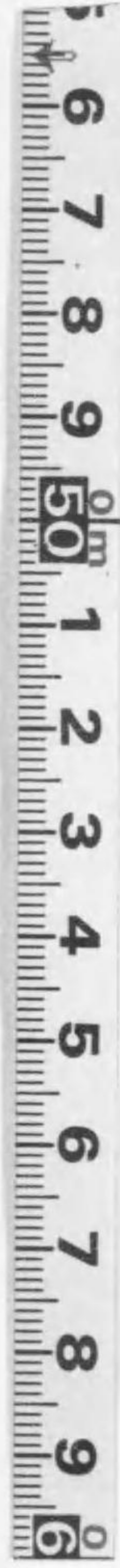


1200501163689

木炭検査概況書

島根縣木炭検査所編

昭和十年度



始



14.2  
813  
71

昭和十年度

# 木炭検査概況書

島根縣木炭検査所

目次

一、概況書

二、昭和十年度木炭檢查成績

|           |     |   |     |   |
|-----------|-----|---|-----|---|
| 一、生產檢查成績表 | 其ノ一 | 月 | 出張所 | 別 |
| 二、移出檢查成績表 | 其ノ一 | 月 | 出張所 | 別 |
|           | 其ノ二 | 月 | 出張所 | 別 |

三、移出先別數量調

四、移出地別數量調

三、販賣統制

一、製炭業者別生産量



四、雜 錄

- 二、木炭販賣幹旋高調
- 三、木炭移出取扱者調
- 四、木炭金融調 其ノ一 其ノ二
- 五、製炭業者負債調
- 六、製炭者ト産業組合トノ連繫狀況 其ノ一 其ノ二
- 一、最近十ヶ年木炭需給狀勢調
- 二、木炭價格變動狀況 其ノ一 其ノ二
- 三、林野分布狀況 其ノ一 其ノ二 其ノ三
- 四、製炭業者調
- 五、炭竈調
- 六、改良組合調
- 七、生産町村調
- 八、昭和十一年度豫算並施設概要
- 九、木炭検査所出張所駐在所及職員配置表

一、概 況 書

- 二、木炭販賣斡旋高調
- 三、木炭移出取扱者調
- 四、木炭金融調 其ノ一 其ノ二
- 五、製炭業者負債調
- 六、製炭者ト産業組合トノ連繫状況 其ノ一 其ノ二

#### 四、雜 錄

- 一、最近十ヶ年木炭需給狀勢調
- 二、木炭價格變動狀況 其ノ一 其ノ二
- 三、林野分布狀況 其ノ一 其ノ二 其ノ三
- 四、製炭業者調
- 五、炭 竈 調
- 六、改良組合調
- 七、生産町村調
- 八、昭和十一年度豫算並施設概要
- 九、木炭検査所出張所駐在所及職員配置表

## 一、概 況 書

14.3-81

# 一、概況書

## 一、生産概況

本縣ノ製炭業ハ近時長足ノ進歩ヲ來シ縣下一島十二郡即チ全縣下ヨリ生産セラレ昭和十年ノ生産數量千七百四十七万貫ニシテ前年度ニ比シ四百十三万貫即チ一九%ノ減産ナリ之等ハ一ニ昭和十一年一月初旬ヨリ三月中旬ニ至ル長期ノ大雪ノ爲製炭不能ニ陥リタルニ起因スルモノナリ尙之ガ生産價格ハ二百三十四万円ニシテ其ノ生産町村二百七町村生産戸數壹万四千戸ニ達シ全縣下ノ農山村中木炭ヲ生産セサル地方極メテ寥々タルニ至リ農山村生産業中最モ重要ノ地位ニアリ

## 二、移出狀況

生産量ノ七五%ハ縣外ニ移出セラレ其ノ移出先ハ黒炭ニアリテハ横濱、東京、滋賀、石川、愛知、鳥取ヲ主トシ白炭ニアリテハ神戸、京都、東京、大阪、山口ヲ主トシ全國三十府縣ニ移出セラル。之等ノ縣外移出木炭ハ木次、日原、濱田、益田、三保三隅、川越、川戸、長濱等ヲ主トシ縣内八十幾ヶ所ヨリ縣外へ移出セラルノ盛況ナリ。

昭昭八年生産検査實施以來等級検査ノ實行ハ著シク品質ノ向上並製品ノ統一ヲ來シ殊ニ昭和九年秋ヨリ黒炭ハ十五班白炭ハ二十班ノ二種ニ量目統一ヲ見テヨリ縣下主要市場ヨリ全國一、二ノ良品トシテ著シク聲價ヲ高メ全國各府縣共増産ノ傾向ニシテ縣内滞貨漸増ノ傾向ニアル時本縣ハ何等影響ヲ受クル事ナク生産

移出取引共順調ニ行ハレ炭價亦向上シ生産經濟ハ漸次安定ノ良傾向ニアリ  
今全國主要各府縣ヨリ本縣炭ノ特徴トシテ認識ヲ得タル點ヲ掲記スレバ左ノ如シ

- 1・硬度高ク火持良好ナルコト
- 2・色付炭、軟質炭等不良炭ノ混入ガ皆無ナルコト
- 3・選別整正シ極大、極少ノ混入無キコト
- 4・俵裝完全トナリ荷傷品殆ンド無キコト
- 5・量目不足品全ク跡ヲ絶チタルコト

從テ取引ハ極メテ明快迅速ニ行ハレ從前消費市場問屋ヨリ荷物到着ノ上ニテ往々アリタル取引紛議ニ依ル損失等全ク跡ヲ絶チ現在ニ於テハ移出業者ヨリ積極的ニ縣移出検査事業ノ應援ヲナス向アルニ至リ取引上ニ及ボス便益頗ル大ニシテ引テハ生産業者全般ニ對スル利潤大ナルヲ認メ本縣ノ木炭業ハ順調ナル經過ニアルベシト云フヲ得ベシ然レ共籲ツテ各府縣ノ狀況ヲ觀ルニ今ヤ全國ニ亘リ府縣營検査ヲ施行シ其ノ數三十有府縣ニ達シ木炭生産ノ全府縣ヲ網羅スルノ勢ニアリテ其ノ規格統一、製品改善ノ實日ト共ニ進歩スル現況ニアリ本縣木炭ハ生産量ノ大部ヲ縣外ニ移出スルニ非ザレバ生産、消費ノ均衡ヲ保チ難ク消費市場ニ於ケル聲價ハ直チニ生産經濟ニ甚大ナル影響アル状態ナルヲ以テ益々生産改善ノ徹底ヲ期シ商品價値ノ向上ニ依リ市場聲價ヲ高メ以テ生産經濟ノ増進ヲ圖ラムトスルモノナリ  
今別表ニ依リ生産、移出ノ概況ヲ表示セントス

## 二、昭和十年度木炭検査成績

移出取引共順調ニ行ハレ炭價亦向上シ生産經濟ハ漸次安定ノ良傾向ニアリ  
今全國主要各府縣ヨリ本縣炭ノ特徴トシテ認識ヲ得タル點ヲ掲記スレバ左ノ如シ

- 1・硬度高ク火持良好ナルコト
- 2・色付炭、軟質炭等不良炭ノ混入ガ皆無ナルコト
- 3・選別整正シ極大、極少ノ混入無キコト
- 4・俵裝完全トナリ荷傷品殆ンド無キコト
- 5・量目不足品全ク跡ヲ絶チタルコト

從テ取引ハ極メテ明快迅速ニ行ハレ從前消費市場問屋ヨリ荷物到着ノ上ニテ往々アリタル取引紛議ニ依ル  
損失等全ク跡ヲ絶チ現在ニ於テハ移出業者ヨリ積極的ニ縣移出検査事業ノ應援ヲナス向アルニ至リ取引上  
ニ及ボス便益頗ル大ニシテ引テハ生産業者全般ニ對スル利潤大ナルヲ認メ本縣ノ木炭業ハ順調ナル經過ニ  
アルベシト云フヲ得ベシ然レ共齟ツテ各府縣ノ狀況ヲ觀ルニ今ヤ全國ニ亘リ府縣營検査ヲ施行シ其ノ數三  
十有府縣ニ達シ木炭生産ノ全府縣ヲ網羅スルノ勢ニアリテ其ノ規格統一、製品改善ノ實日ト共ニ進歩スル  
現況ニアリ本縣木炭ハ生産量ノ大部ヲ縣外ニ移出スルニ非ザレバ生産、消費ノ均衡ヲ保チ難ク消費市場ニ  
於ケル聲價ハ直チニ生産經濟ニ甚大ナル影響アル状態ナルヲ以テ益々生産改善ノ徹底ヲ期シ商品價値ノ向  
上ニ依リ市場聲價ヲ高メ以テ生産經濟ノ増進ヲ圖ラムトスルモノナリ  
今別表ニ依リ生産、移出ノ概況ヲ表示セントス

## 二、昭和十年度木炭検査成績



一、昭和十年度木炭生産検査成績表

其ノ一 出張所別

| 出張所名  | 黒炭                  | 白炭         | 特殊炭                | 俵数計       | 底数                          |
|-------|---------------------|------------|--------------------|-----------|-----------------------------|
| 松江    | 七三、八五九 <sup>俵</sup> |            |                    | 八〇、九五二    | 一〇二四、二六五 <sup>底</sup>       |
| 廣瀬    | 一八七、六〇三             |            | 七、〇九二 <sup>俵</sup> | 二四、四八七    | 三、二四七、四六二                   |
| 大東    | 八七、七九               |            | 二六、八八五             | 九九、七六七    | 一、五〇三、六九五                   |
| 三成    | 一五九、八八六             |            | 一〇、六八〇             | 二〇七、六四三   | 四、四三六、五八三                   |
| 掛合    | 六八七、四九四             |            | 一〇、七五七             | 七九、六〇一    | 一、〇〇〇、八六七                   |
| 今市    | 二八、六五三              |            | 四〇、八五二             | 一四九、八三四   | 二、三三三、四〇五                   |
| 大森    | 六八、三八               |            | 八、二六八              | 七七、一四三    | 一、二六八、八七五                   |
| 大森    | 三九、〇五三              |            | 六、四七九              | 五五、七一〇    | 九〇三、三三〇                     |
| 川本    | 三〇一、六二二             |            | 三、二七七              | 五四、七二〇    | 一〇、六八五、一八八                  |
| 濱田    | 六四八、二六五             |            | 五、九八一              | 六八、一八三    | 一〇、三四六、六〇一                  |
| 益田    | 四〇六、六一七             |            | 一三、九〇〇             | 五二、七三四    | 一〇、三四六、六〇一                  |
| 津野    | 一五、〇六七              |            | 五、三六七              | 四八、六五七    | 八、九七六、七三五                   |
| 和田    | 九三、四〇六              |            | 三、二二一              | 一〇一、四五二   | 一、五二七、四七七                   |
| 西郷    | 二、九九七、五六〇           | 七三、六八九     | 二六、七三三             | 三、九七八、九〇二 |                             |
| 合計(俵) | 四四、九三三、四四〇          | 一五、九三六、八〇四 | 四、六〇七、四〇七          |           |                             |
| 合計(底) |                     | (三七五)      | (五〇)               |           | (六五、五〇七、六一、一八七、五)           |
|       |                     |            |                    |           | 生産價格 二、三三八、六四〇 <sup>円</sup> |

| 月別    | 黒炭          | 白炭          | 特殊炭        | 俵數計       | 噸數                |
|-------|-------------|-------------|------------|-----------|-------------------|
| 四月    | 三三三,〇一〇     | 七七,〇七六      | 二五,一五九     | 四一五,二五五   | 六〇八七八,八六三,二二五     |
| 五月    | 二四二,〇三五     | 七二,一〇一      | 二四,五七二     | 三三八,七〇八   | 五〇六五七,九四三,五〇〇     |
| 六月    | 一三三,九七九     | 四七,七七二      | 一七,八八六     | 一九九,六三六   | 三〇三六八,八八八,七五〇     |
| 七月    | 一九〇,三二一     | 三九,八五一      | 二一,八二六     | 二五一,九〇八   | 四〇一四四,四六五,八七五     |
| 八月    | 二五四,九八一     | 四九,二九〇      | 二四,七五五     | 三二九,〇二六   | 五〇三五四,二二二,二二五     |
| 九月    | 二五七,四六五     | 五五,八五七      | 二五,三八四     | 三三八,七〇六   | 五〇三三〇,〇七七,五〇〇     |
| 十月    | 二七〇,七九九     | 六九,九四二      | 二四,〇七      | 三六四,七四八   | 五〇九八一,七八二,二二五     |
| 十一月   | 二三三,七九〇     | 七二,六四九      | 二二,八八      | 三二六,二五七   | 五〇四五二,九一〇         |
| 十二月   | 三五六,〇三四     | 七八,七九〇      | 二四,二四四     | 四五九,〇五八   | 七〇三三,五九五          |
| 一月    | 二四九,一一〇     | 四八,二五八      | 二〇,〇七      | 三二七,三八五   | 五〇一五九,九〇六,六二五     |
| 二月    | 二二五,六八九     | 四六,五二一      | 一〇,九一〇     | 二七三,一一〇   | 四〇四七〇,四八〇,六二五     |
| 三月    | 二八一,四五七     | 五五,五三三      | 二八,一五      | 三六五,〇九五   | 五〇九七〇,五六〇,六二五     |
| 合計(俵) | 二,九九七,五六〇   | 七二二,六二九     | 二六八,七三三    | 三,九九八,九二二 | (六五,五〇七,六一,一八七,五) |
| 合計(噸) | 四四〇,九六三,四〇〇 | 一五〇,九三六,八〇四 | 四〇,六〇七,四〇七 | (三七五)     |                   |

二、昭和十年度移出検査成績表

其ノ一出張所別

| 出張所名  | 黒炭         | 白炭         | 特殊炭       | 俵數計       | 噸數           |
|-------|------------|------------|-----------|-----------|--------------|
| 松江    | 九,二六七      |            | 三五        | 九,三〇二     | 一三九,五三〇      |
| 廣瀬    | 四八,八九八     |            | 二,五五一     | 五一,四四九    | 七七二,七三五      |
| 大東    | 三八八,六六六    |            | 三五,〇六四    | 四二三,七三〇   | 六〇四六一,九六二    |
| 三合成   | 六三,六二六     |            |           | 六三,六二六    | 九五四,二四〇      |
| 掛合    | 八,六一〇      | 五八八        | 二九七       | 九,四九五     | 一四五,三六五      |
| 今市    | 一三八,九二〇    | 一一,五三六     | 五,二七七     | 一五五,七三三   | 二〇三九四,一九三,七五 |
| 大森    | 六〇,〇四七     | 四,一〇二      | 二,九四二     | 六七,〇九一    | 一〇三二,九五五     |
| 大森    | 三三         | 七,〇四〇      |           | 七,〇七二     | 一四二,三五五      |
| 川本    | 二〇〇,一五三    | 三三九,五九六    | 一,一一二     | 四四〇,八六一   | 九〇六四二,二〇〇    |
| 濱田    | 六五七,五五五    | 三六,一七六     | 二五三       | 六九三,九八四   | 一〇六七九,四三三    |
| 益野    | 二七九,三八一    | 七九,九九三     | 五五四       | 三五九,九二八   | 五〇七九九,〇五五    |
| 津和野   | 九二,二〇二     | 三六三,八〇二    | 一三,一七三    | 四六九,一七六   | 八〇八八〇,九七〇    |
| 西郷    | 五四,四五〇     | 六四一        | 三,一六二     | 五八,二五三    | 八七七,四二五      |
| 合計(俵) | 二,〇〇一,八〇一  | 七四三,四七五    | 六四,四一九    | 二,八〇九,六九五 | (四七,九二八,四二五) |
| 合計(噸) | 三〇〇,〇七,九七一 | 一六〇,七七,四八一 | 一〇,一一,九七三 | (五〇)      |              |

産地市場  
取扱價格  
二,三六七,二六〇

其ノ二 月 別

| 月 別   | 黑 炭                      | 白 炭                     | 特 殊 炭                  | 俵 數 計    | 疋 數                       |
|-------|--------------------------|-------------------------|------------------------|----------|---------------------------|
| 四 月   | 一八四、六三二 <small>俵</small> | 七一、五九一 <small>俵</small> | 五、一五七 <small>俵</small> | 二六一、三七九  | 四〇五二、〇〇二 <small>疋</small> |
| 五 月   | 一七一、九二五                  | 六九、七六三                  | 四、五三八                  | 二四六、二二六  | 四〇二八、三八六                  |
| 六 月   | 一〇八、一八三                  | 四八、六二三                  | 四、七七〇                  | 一六一、五六六  | 二〇七六、七八一                  |
| 七 月   | 二二六、七三三                  | 三九、九九四                  | 五、九八一                  | 一七一、六八八  | 二〇九〇、七三五                  |
| 八 月   | 一七三、一〇五                  | 五二、四〇〇                  | 七、三八〇                  | 二二一、八八五  | 三〇九一、四六〇                  |
| 九 月   | 一五〇、八四一                  | 五二、四七三                  | 六、九二一                  | 二一〇、二三五  | 三〇八四、九〇五                  |
| 十 月   | 一九八、一六七                  | 七〇、七七九                  | 六、八四七                  | 二七五、七九三  | 四〇六四、七七〇                  |
| 十 一 月 | 一五三、一四〇                  | 八〇、〇〇九                  | 六、二四七                  | 二九九、三九六  | 四〇一七、二八二                  |
| 十 二 月 | 二二三、三六七                  | 七二、四〇〇                  | 四、四五七                  | 二九二、三二四  | 五〇〇七、〇八九                  |
| 一 月   | 一七四、六〇四                  | 六七、七一九                  | 三、四三七                  | 二四五、七六〇  | 四〇二〇、九八五                  |
| 二 月   | 一六一、三五三                  | 五二、九六九                  | 三、六八六                  | 二二八、〇〇七  | 三〇六六、七四三                  |
| 三 月   | 一七五、七八三                  | 六五、七六五                  | 四、九九八                  | 二四六、五四六  | 四〇二五、六三八                  |
| 合 計   | 二〇〇一、八〇一                 | 七四三、四七五                 | 六四、四一九                 | 二〇八九、六九五 | (四七〇、九一八、四二五)             |
| (俵)   | 三〇〇、七九七                  | 二六、七八八                  | 一〇、二二一                 | (五〇〇)    |                           |
| (疋)   |                          |                         |                        |          |                           |

三、昭和十年度移出先別數量調

| 府 縣 出 名 | 黑 炭                      | 白 炭                     | 特 殊 炭                  | 俵 數 計                    | 疋 數                        |
|---------|--------------------------|-------------------------|------------------------|--------------------------|----------------------------|
| 東 京     | 三〇七、八〇一 <small>俵</small> | 六六、九三四 <small>俵</small> | 一、一三二 <small>俵</small> | 四一五、八六六 <small>俵</small> | 六〇九四、九二三 <small>疋</small>  |
| 神 奈 川   | 七七八、八七三                  | 三、八九七                   | 四九〇                    | 七八三、二六〇                  | 一一七八〇、五二四 <small>疋</small> |
| 兵 庫     | 四一、六〇九                   | 四〇三、八〇〇                 | 二五、〇八〇                 | 四七〇、四八九                  | 九〇四二、八五七                   |
| 大 阪     | 六四、五〇五                   | 四〇、九六六                  | 九、五二七                  | 一一四、九八八                  | 二〇三八、九七六                   |
| 京 都     | 一八、九九三                   | 一四九、四〇一                 | 一三三                    | 一六八、五二六                  | 四〇〇六、四九七                   |
| 千 葉     | 一一八、五九五                  | 三、七〇六                   |                        | 一二二、三〇一                  | 一〇八七五、五二八                  |
| 愛 知     | 一五〇、四四五                  | 九、二二四                   |                        | 一五九、六六九                  | 二〇四九〇、二八六                  |
| 三 重 知 賀 | 二四、三二〇                   |                         |                        | 二四、三二〇                   | 三六四、六五〇                    |
| 滋 賀     | 二二九、七七六                  | 一五、六二五                  |                        | 二四五、四〇一                  | 二〇四五、一六三                   |
| 石 川     | 七八、六三六                   | 四四五                     | 二九九                    | 七九、三七〇                   | 一〇九三、一五〇                   |
| 富 山     | 二二、三八一                   |                         |                        | 二二、三八一                   | 一八五、七二五                    |
| 鳥 取     | 一一一、八二七                  | 五、八六八                   | 六、〇〇五                  | 一二三、六九〇                  | 一〇九〇七、一九八                  |
| 廣 島     | 六〇、三七七                   | 二六、九一七                  | 九五九                    | 八八、二〇三                   | 一〇五四、〇一八                   |
| 山 口     | 五五、八八九                   | 三五、一六四                  | 八、九五五                  | 一〇〇、〇二八                  | 一〇七三、四九八                   |
| 福 岡     | 八七三                      | 四、二〇五                   |                        | 五、〇七七                    | 一二五、六四一                    |
| 岡 山     | 三、一六七                    | 五、〇四七                   |                        | 八、二二四                    | 一五六、九二七                    |

四、昭和十年度木炭移出地別數量

| 移出地名 | 移出地別數量  |           |
|------|---------|-----------|
|      | 俵數      | 噸數        |
| 松江   | 八、八四六   | 一三三、六九〇   |
| 美保   | 三二六     | 四、七四〇     |
| 森山   | 一四〇     | 二、一〇〇     |
| 廣瀬   | 一〇、八八一  | 一六三、二二五   |
| 安來   | 三三、三五二  | 四八五、二六五   |
| 井尻   | 七、九七六   | 一一九、六四〇   |
| 赤屋   | 二四〇     | 三、六〇〇     |
| 木次   | 三八五、一〇三 | 五、八六〇、〇一〇 |
| 日本登  | 八、四四九   | 一二六、七三五   |
| 下野   | 三三、二二八  | 四九六、九一〇   |
| 大東   | 二〇      | 三〇〇       |
| 三成   | 三七、七六八  | 五六六、六七〇   |
| 八川   | 三三、四八二  | 五〇二、二三〇   |
| 鳥上   | 一、一九一   | 一七、八六五    |
| 赤名   | 五、四四一   | 八四、五一五    |
| 赤原   | 六三〇     | 九、四五〇     |
| 頓原   | 三、四四四   | 五一、三六〇    |
| 來島   |         |           |
| 湯泉   |         |           |
| 馬路   |         |           |
| 福光   |         |           |
| 仁万   |         |           |
| 川合   |         |           |
| 久手   |         |           |
| 大大田  |         |           |
| 朝社   |         |           |
| 立山   |         |           |
| 江惠   |         |           |
| 小南   |         |           |
| 田儀   |         |           |
| 直江   |         |           |
| 須江   |         |           |
| 今市   |         |           |

| 移出地名 | 移出地別數量     |            |
|------|------------|------------|
|      | 俵數         | 噸數         |
| 福野   | 三、三五       | 二五七        |
| 長野   | 九、一七二      | 一、六九一      |
| 岐阜   | 一四、三六七     | 一、一九九      |
| 靜岡   | 三七六        | 七三二        |
| 茨城   | 一二、三六一     | 四、九三〇      |
| 奈良   |            |            |
| 朽木   |            |            |
| 群馬   | 四、五五       | 二四一        |
| 琦玉   | 四、四五       | 五四二        |
| 香川   | 四〇八        | 二、四三三      |
| 和歌山  | 四四六        | 一、一八七      |
| 高知   | 三四〇        | 四〇二        |
| 新潟   | 一、一三二      |            |
| 長崎   |            |            |
| 合計   | 二〇五〇、七九二   | 七、四八、八九六   |
| (俵)  | 三〇、七六七、四九〇 | 一七、〇六二、四六一 |
| (噸)  |            | (八七五)      |



三、販賣統制

一、製炭業者別生產量

| 種別  | 昭和十年度                     |                      | 專業                       | 生產量                        | 副業                         | 生產量                       |
|-----|---------------------------|----------------------|--------------------------|----------------------------|----------------------------|---------------------------|
|     | 生產量                       | 數量                   |                          |                            |                            |                           |
| 黑炭  | 二〇九七、五六〇 <small>噸</small> | 四〇〇 <small>噸</small> | 七五三、八四四 <small>噸</small> | 二〇四三、七六六 <small>噸</small>  | 二〇四三、七六六 <small>噸</small>  | 二〇四三、七六六 <small>噸</small> |
| 白炭  | 七二二、六八九                   | 三七五                  | 二五五、〇七四                  | 四五七、五五五                    | 四五七、五五五                    | 二五                        |
| 特殊炭 | 一五、九六六、八〇四                | 五〇                   | 五〇、四二二、五二三               | 一〇、五二四、二九一                 | 一〇、五二四、二九一                 | 二五                        |
| 計   | 三、九六六、九〇二                 | 八七五                  | 一、〇八九、八〇四                | 三、〇六五、八九〇 <small>噸</small> | 三、〇六五、八九〇 <small>噸</small> | 六二五                       |

二、木炭販賣斡旋高調

(昭和十年中)

| 炭種類別 | 斡旋                       |                         | 團信購販聯                      |                          | 產別                        | 組合                       |
|------|--------------------------|-------------------------|----------------------------|--------------------------|---------------------------|--------------------------|
|      | 數量                       | 價格                      | 數量                         | 價格                       |                           |                          |
| 黑炭   | 一四一、七九〇 <small>噸</small> | 九四、七二九 <small>円</small> | 三九七、三九六 <small>噸</small>   | 二六〇、〇〇一 <small>円</small> | 四七六、〇七五 <small>噸</small>  | 二七八、五〇〇 <small>円</small> |
| 白炭   | 二〇四、八五〇 <small>噸</small> | 一三四、九〇七                 | 五、五八四、四四〇 <small>噸</small> | 一五二、二一〇                  | 七、一〇、七六五 <small>噸</small> | 二〇、四四九                   |
| 計    | 三四六、六四〇                  | 二八八、六三六                 | 四、〇八一、八三六                  | 四一二、二一一                  | 四八三、八四〇 <small>噸</small>  | 二九八、九〇九                  |





| 郡別  | 負債人員  | 負債金額     | 一人當リ負債金額 | 製炭者數     | 備考      |
|-----|-------|----------|----------|----------|---------|
| 八東郡 | 四四五   | 五〇、一〇〇   | 一、五〇〇    | 五六八      | 一三、六五五  |
| 能義郡 | 六〇三   | 五八、三七二   | 九七       | 九八四      | 一四八、七三三 |
| 大原郡 | 五二七   | 二〇一、三七五  | 三九五      | 六五八      | 二〇九、八〇三 |
| 仁多郡 | 五〇五   | 五九、五四八   | 一二二      | 九一九      | 六七、一五二  |
| 飯石郡 | 一、三六二 | 一八二、〇三二  | 一三四      | 二、四七八    | 一一、二八二  |
| 簸川郡 | 三六八   | 五三、八八六   | 一四三      | 六二六      | 六、二七二   |
| 邇摩郡 | 一九九   | 一五、〇八〇   | 七五       | 二九〇      |         |
| 邑智郡 | 一、〇三三 | 二五七、二六四  | 二五四      | 一、八五二    |         |
| 安濃郡 | 二三〇   | 五三、九〇〇   | 二三〇      | 四四九      |         |
| 計   | 五、八七二 | 一、〇一、三五〇 | 一〇一、三五〇  | 二、三六、七三三 | 八七五、五三三 |

五、製炭業者負債調

(昭和十年度末現在)

| 郡別  | 年産五十俵以上ノ町村數並生産量 | 同上村内ニ於ケル製炭者數 | 同上村内ニ於ケル産業組合數 | 同上村内ニ於ケル製炭者ノ産業組合加入數 |
|-----|-----------------|--------------|---------------|---------------------|
| 那賀郡 | 二、〇七四           | 三八三、二四       | 一八五           | 二、二五八               |
| 美濃郡 | 六七二             | 一〇九、九七三      | 一六五           | 一、四四四               |
| 鹿足郡 | 八四〇             | 二七七、一五〇      | 四四九           | 一、二六七               |
| 隱岐島 | 三五              | 一〇、五〇〇       | 三〇〇           | 二五〇                 |
| 計   | 八、八八一           | 一、〇八〇、三〇一    | 三〇〇           | 一三、九三三              |

六、製炭者ト産業組合トノ連繫狀況

其ノ一 (昭和十年中)

| 郡別  | 年産五十俵以上ノ町村數並生産量 | 同上村内ニ於ケル製炭者數 |       | 同上村内ニ於ケル産業組合數 |      | 内木炭ノ取扱ヲナス組合 | 製炭者ノ産業組合加入數 |       |
|-----|-----------------|--------------|-------|---------------|------|-------------|-------------|-------|
|     |                 | 專業           | 副業    | 組合            | 信用組合 |             | 專業          | 副業    |
| 八東郡 | 一ヶ町村<br>四〇、五五六  | 二            | 一五二   | 一             | —    | —           | 二           | 一五三   |
| 能義郡 | 二四〇、五七〇         | 二六           | 七〇九   | 六             | —    | —           | 一八          | 七〇三   |
| 仁多郡 | 二九、七〇八          | 一五九          | 六三一   | 九             | —    | —           | 二八          | 五八九   |
| 大原郡 | 九三、〇六八          | —            | 四五三   | 三             | —    | —           | —           | 四五三   |
| 飯石郡 | 八〇八、二六四         | 一九二          | 二、三二七 | 一四            | —    | —           | 五三          | 一、五五二 |
| 簸川郡 | 一二五、九四九         | 九八           | 五六〇   | 六             | —    | —           | 一四          | 五六〇   |
| 計   |                 | 二            | 一五四   | 一             | —    | —           | 二           | 一五四   |

| 郡別  | 組合数   | 融資金額  | 組合数 | 販賣數量 | 販賣金額 | 數量    |
|-----|-------|-------|-----|------|------|-------|
| 安濃郡 | 20    | 309   | 1   | 3    | 5    | 279   |
| 遷摩郡 | 4     | 107   | 4   | 4    | 2    | 106   |
| 邑智郡 | 167   | 1,577 | 25  | 26   | 48   | 1,437 |
| 那賀郡 | 131   | 2,185 | 23  | 23   | 10   | 1,760 |
| 美濃郡 | 234   | 997   | 14  | 14   | 37   | 74    |
| 鹿足郡 | 22    | 98    | 3   | 3    | 47   | 99    |
| 隱岐島 | 54    | 201   | 9   | 10   | 32   | 75    |
| 合計  | 1,197 | 2,262 | 28  | 144  | 433  | 9,308 |

其ノ二

| 郡別  | 組合数 | 融資金額  | 組合数 | 販賣數量   | 販賣金額   | 數量      |
|-----|-----|-------|-----|--------|--------|---------|
| 島郡  | 1   | 2,500 | 1   | 40,556 | 33,404 | 40,556  |
| 八東郡 | 1   | 2,061 | 5   | 45,581 | 27,233 | 240,570 |
| 能義郡 | 7   | 7     | 7   | 7      | 7      | 7       |

| 郡別  | 組合数 | 融資金額    | 組合数 | 販賣數量    | 販賣金額    | 數量        |
|-----|-----|---------|-----|---------|---------|-----------|
| 仁多郡 | 9   | 27,687  | 4   | 29,425  | 17,033  | 292,708   |
| 大原郡 | 3   | 4,815   | 3   | 26,769  | 19,407  | 93,068    |
| 飯石郡 | 3   | 40,100  | 2   | 353,260 | 194,893 | 808,264   |
| 簸川郡 | 9   | 54,252  | 8   | 40,671  | 40,946  | 125,949   |
| 安濃郡 | 5   | 8,700   | 4   | 38,780  | 24,822  | 62,000    |
| 遷摩郡 | 2   | 1,750   | 3   | 5,600   | 4,050   | 27,780    |
| 邑智郡 | 1   | 1       | 4   | 31,922  | 21,700  | 53,003    |
| 那賀郡 | 1   | 57,842  | 10  | 85,169  | 49,119  | 709,761   |
| 美濃郡 | 14  | 39,051  | 13  | 15,200  | 10,969  | 586,768   |
| 鹿足郡 | 2   | 65,388  | 1   | 23,975  | 22,121  | 535,298   |
| 隱岐島 | 2   | 5,871   | 3   | 12,500  | 7,875   | 133,672   |
| 合計  | 88  | 320,077 | 81  | 849,418 | 572,379 | 4,419,395 |

四、雜  
錄

一、最近十年間木炭需給狀勢調

| 年次   | 生産量        |           | 縣外移出量      |           | 縣外ヨリ移入量 |         | 縣内ノ消費並滞貨量  |           |
|------|------------|-----------|------------|-----------|---------|---------|------------|-----------|
|      | 數量         | 價格        | 數量         | 價格        | 數量      | 價格      | 數量         | 價格        |
| 昭和元年 | 二七、三三、〇〇〇  | 五、六四八、一五〇 | 一六、二四三、〇〇〇 | 三、三八七、九三〇 | 七九、〇〇〇  | 一五、〇一〇  | 一一、〇六九、〇〇〇 | 一、九三七、〇八〇 |
| 昭和二年 | 二四、〇七〇、六〇〇 | 四、九三〇、一六〇 | 一六、九六二、〇〇〇 | 三、五八、一〇〇  | 九二、〇〇〇  | 一七五、二〇〇 | 八、〇三〇、六〇〇  | 一、四〇五、三六〇 |
| 昭和三年 | 二八、九三三、一三〇 | 六、〇四一、四九〇 | 二二、六六七、〇〇〇 | 四、五〇六、七〇〇 | 六三七、四〇〇 | 一一、一〇〇  | 七、九三三、五三〇  | 一、三八八、三七〇 |
| 昭和四年 | 二七、〇九八、七〇〇 | 五、五九九、三二〇 | 一七、九五三、〇〇〇 | 三、六一七、九〇〇 | 五二〇、〇〇〇 | 九六、九〇〇  | 九、六五一、〇〇〇  | 一、七八六、七五〇 |
| 昭和五年 | 二六、一七六、〇〇〇 | 五、一七七、六六〇 | 一七、一七〇、〇〇〇 | 三、五三〇、八〇〇 | 四七五、〇〇〇 | 九〇、三〇〇  | 九、四八一、〇〇〇  | 一、七五四、〇三〇 |
| 昭和六年 | 一九、六三二、五八三 | 二、五五五、六〇九 | 一五、〇三二、八四七 | 二、二六六、九五三 | 七七、九四五  | 一一、七五〇  | 四、六五七、六八一  | 六〇九、二二四   |
| 昭和七年 | 二〇、一九一、二三三 | 二、二四〇、〇三〇 | 一四、五八九、六二八 | 一、九〇九、七八二 | 六二、六五〇  | 八、二〇〇   | 五、六六四、二三五  | 六二八、一六四   |
| 昭和八年 | 一五、四五二、六六一 | 一、七七〇、八七五 | 一一、四九二、五六一 | 一、五四六、八九八 | 八五、四二〇  | 一一、四九七  | 四、〇四五、五二〇  | 四六三、六二七   |
| 昭和九年 | 二二、六〇二、二二〇 | 二、九〇七、七九〇 | 一三、八五六、二五五 | 二、一四〇、七九二 | 七五、一一〇  | 一一、六〇四  | 七、八二一、〇六五  | 一、〇五一、九三三 |
| 昭和十年 | 一七、四六八、七〇〇 | 二、三三八、六四〇 | 一三、一四一、九八〇 | 二、三六七、二六〇 | 七六、八三〇  | 一四、七六〇  | 四、四〇五、五七〇  | 五九二、五五〇   |

生産量

最高

(昭和三年)

二八、九六三、一三〇貫

最低

(昭和八年)

一五、四五二、六六一貫

平均

二二、七八六、八八〇貫

## 二、價格變遷狀況

其ノ一 最近五ヶ年間ノ木炭價格ノ高低ヲ示セバ左ノ通

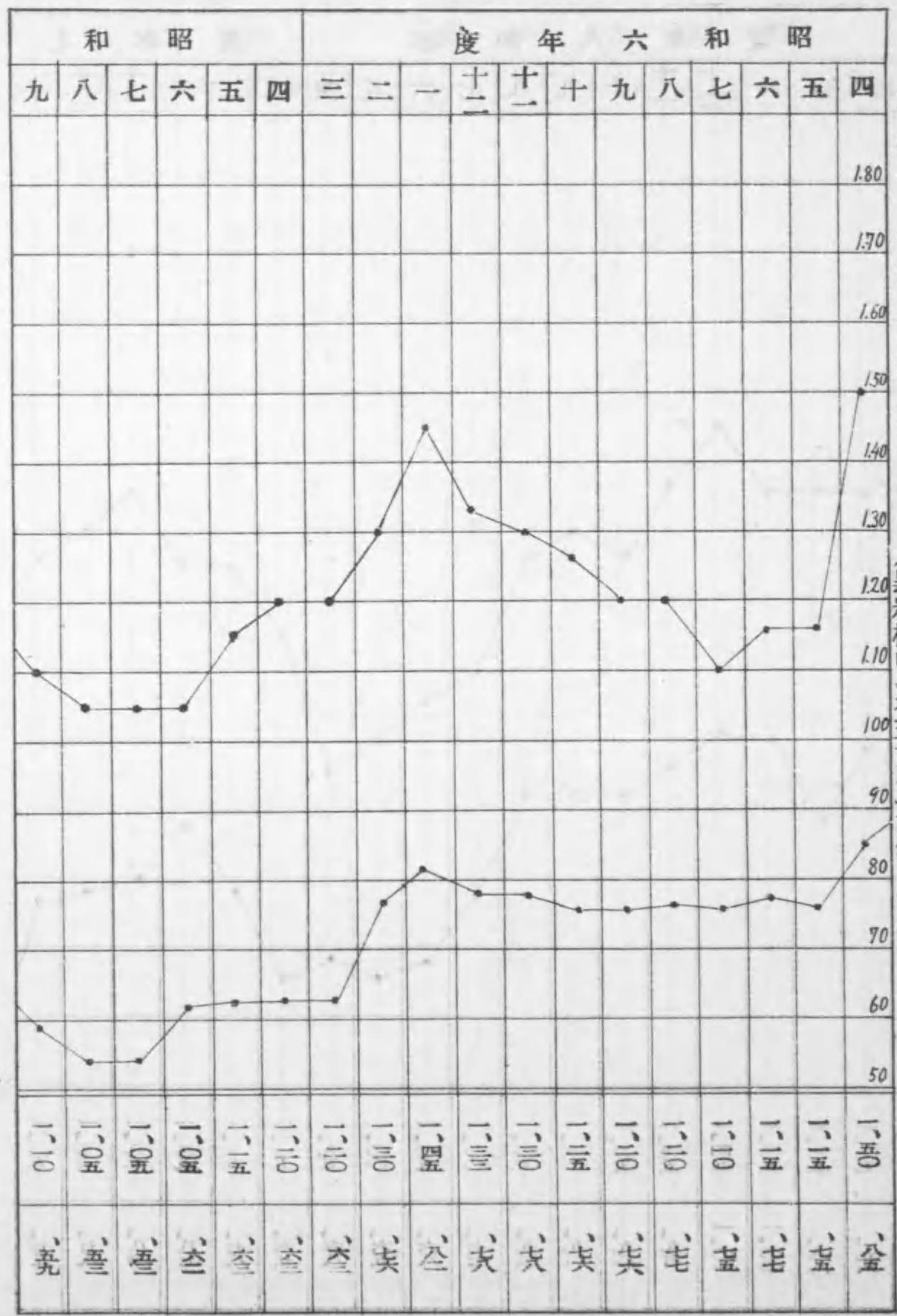
黑炭 檜中丸 一八、七五疋  
 白炭 檜小丸 二二、五疋

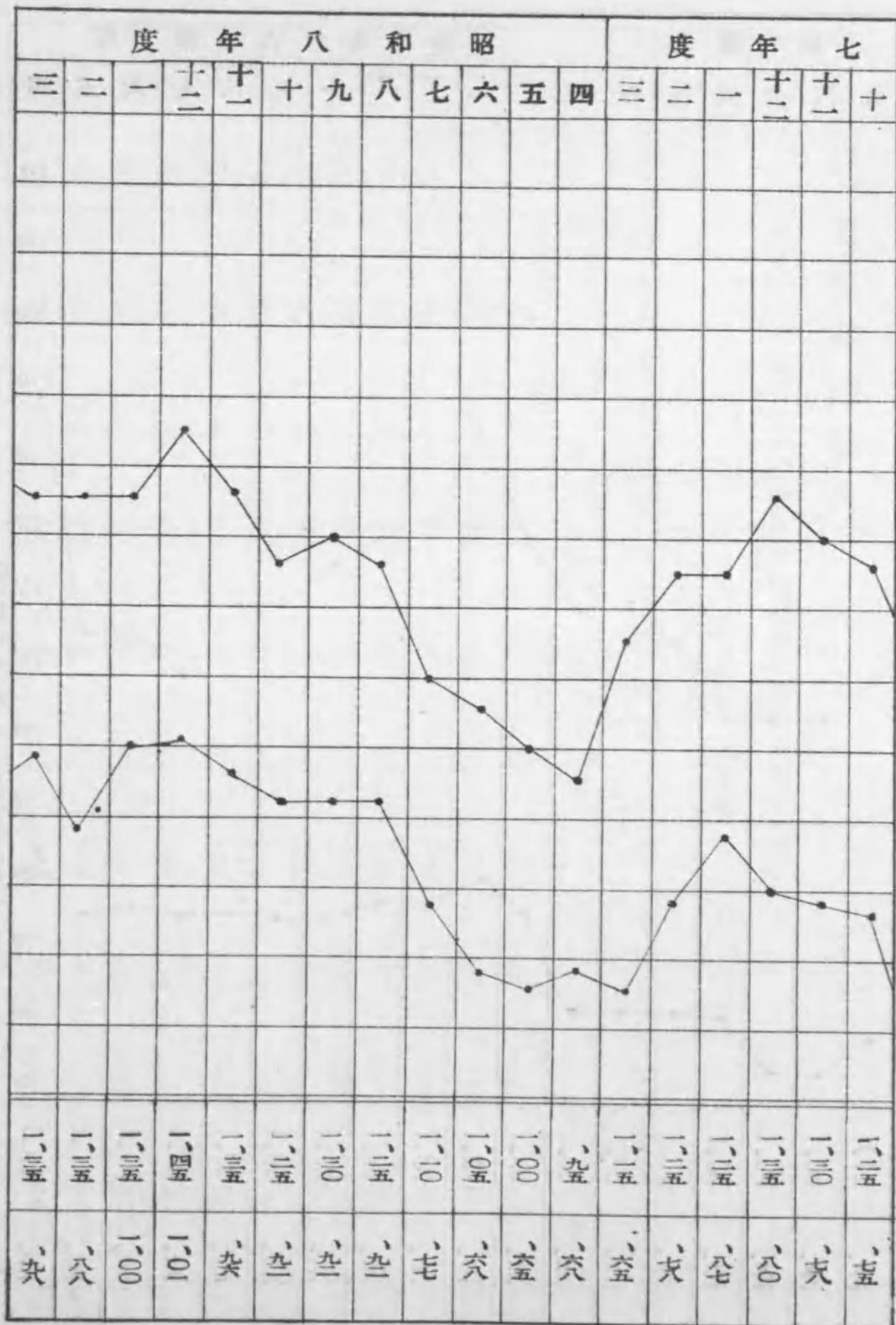
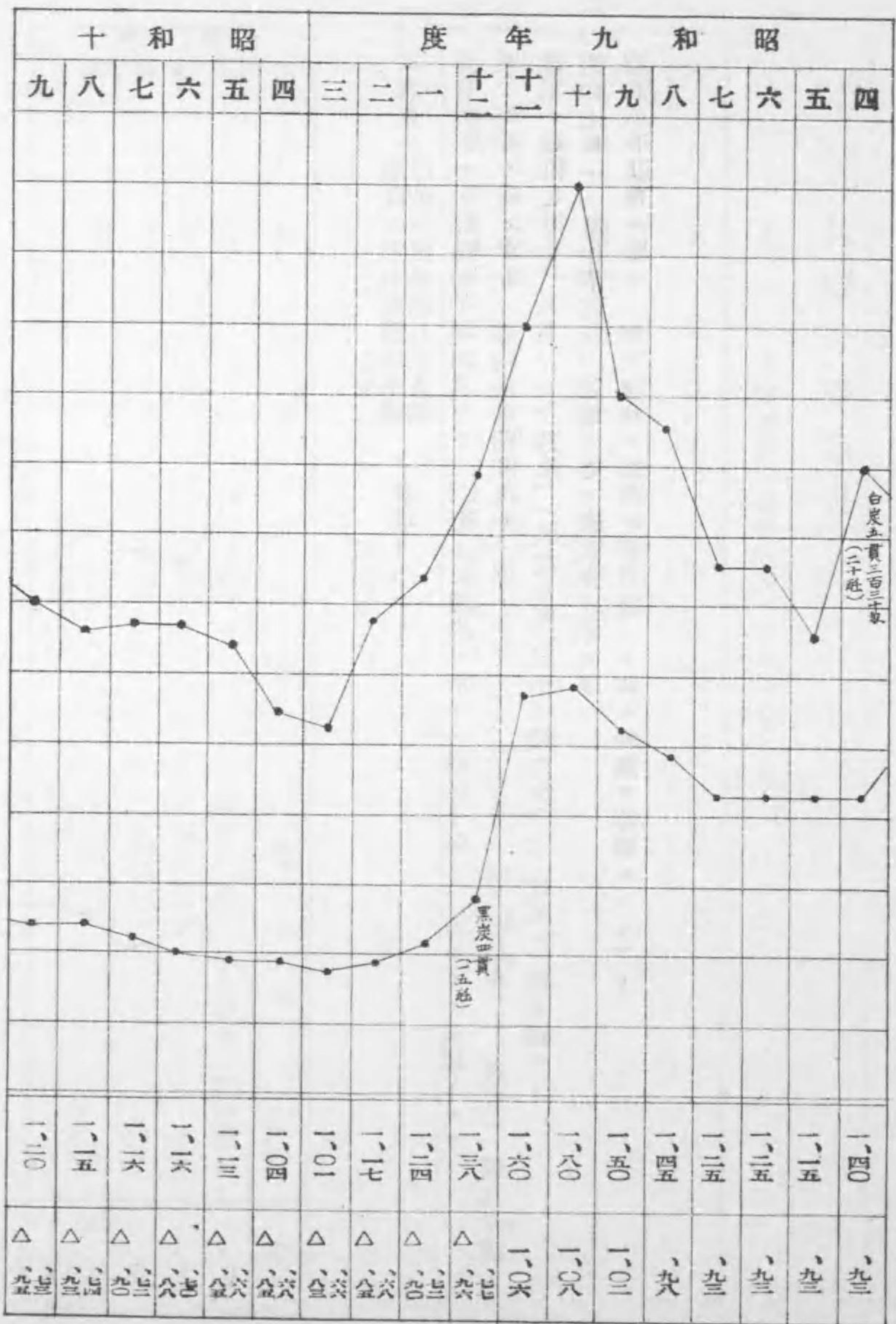
| 昭<br>和<br>十<br>年<br>度 | 昭<br>和<br>九<br>年<br>度 | 昭<br>和<br>八<br>年<br>度 | 昭<br>和<br>七<br>年<br>度 | 昭<br>和<br>六<br>年<br>度 | 月<br>別 |
|-----------------------|-----------------------|-----------------------|-----------------------|-----------------------|--------|
| 二〇                    | 一〇四                   | 九三                    | 九三                    | 八五                    | 四      |
| 二二                    | 一一五                   | 一〇五                   | 一〇五                   | 七五                    | 五      |
| 二六                    | 一二五                   | 一一〇                   | 一一〇                   | 七五                    | 六      |
| 二六                    | 一二五                   | 一一〇                   | 一一〇                   | 七五                    | 七      |
| 二六                    | 一二五                   | 一一〇                   | 一一〇                   | 七五                    | 八      |
| 二五                    | 一二五                   | 一一〇                   | 一一〇                   | 七五                    | 九      |
| 二〇                    | 一一〇                   | 一一〇                   | 一一〇                   | 七五                    | 十      |
| 二〇                    | 一一〇                   | 一一〇                   | 一一〇                   | 七五                    | 十一     |
| 二〇                    | 一一〇                   | 一一〇                   | 一一〇                   | 七五                    | 十二     |
| 二〇                    | 一一〇                   | 一一〇                   | 一一〇                   | 七五                    | 一      |
| 二〇                    | 一一〇                   | 一一〇                   | 一一〇                   | 七五                    | 二      |
| 二〇                    | 一一〇                   | 一一〇                   | 一一〇                   | 七五                    | 三      |
| 二〇                    | 一一〇                   | 一一〇                   | 一一〇                   | 七五                    | 四      |
| 二〇                    | 一一〇                   | 一一〇                   | 一一〇                   | 七五                    | 五      |
| 二〇                    | 一一〇                   | 一一〇                   | 一一〇                   | 七五                    | 六      |
| 二〇                    | 一一〇                   | 一一〇                   | 一一〇                   | 七五                    | 七      |
| 二〇                    | 一一〇                   | 一一〇                   | 一一〇                   | 七五                    | 八      |
| 二〇                    | 一一〇                   | 一一〇                   | 一一〇                   | 七五                    | 九      |
| 二〇                    | 一一〇                   | 一一〇                   | 一一〇                   | 七五                    | 十      |
| 二〇                    | 一一〇                   | 一一〇                   | 一一〇                   | 七五                    | 十一     |
| 二〇                    | 一一〇                   | 一一〇                   | 一一〇                   | 七五                    | 十二     |

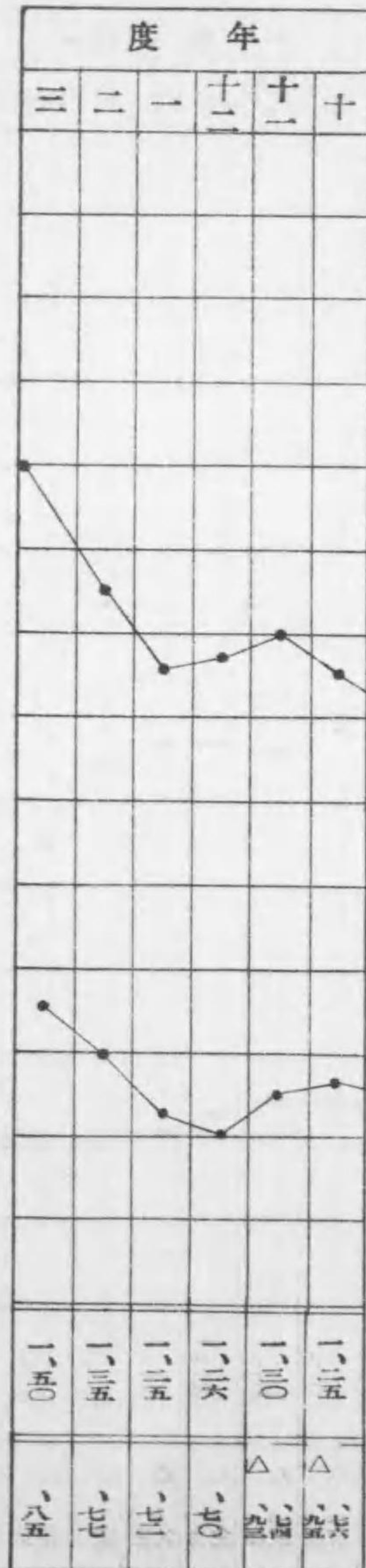
最近五ヶ年間木炭價格高低表

(白炭檜小丸(六貫俵)於日原市場)  
 (黑炭檜中丸(五貫俵)於濱田市場)

其ノ二







一、本調査ハ 黒炭ハ那賀郡濱田市場 ノ相場ヲ示ス  
 白炭ハ鹿足郡日原市場

一、量目改正ハ白炭昭和十年四月ヨリ二〇疋トシ黒炭ニ於テハ昭和十年十二月ヨリ十五疋トセリ

一、五ヶ年間ヲ通ジ最高ハ黒白炭共昭和九年十月ニシテ(一八疋七五)一圓八錢白炭(二二疋五)一圓八十錢ナリ  
 最低ハ昭和七年七、八月ニシテ黒炭(一八疋七五)五十三錢白炭(二二疋五)一圓五錢ナリ

一、昭和七年ハ一般財界不況ノ影響ヲ受ケ最低落ヲ示セリ

昭和八年以降ニ於テハ漸次價格ヲ維持シ量目統一ト共ニ妙調ヲ持續シツ、アリ

### 三、林野分布状況

其ノ一 本縣林野ノ分布状況ヲ示セバ左ノ如シ

| 所有別 | 立木        | 無立木      | 計         |
|-----|-----------|----------|-----------|
| 國有  | 一六、三七五、八  | 一七、八     | 一六、三九三、六  |
| 公有  | 二七、七七〇、四  | 九、七七、一   | 三七、四九七、五  |
| 社寺  | 五、一三三、三   | 八〇三、三    | 五、九三六、六   |
| 私有  | 三〇六、五七六、〇 | 五〇、三四一、四 | 三五六、九一七、四 |
| 計   | 三五五、八五五、五 | 六〇、八八九、六 | 四一六、七四五、一 |

其ノ二 薪炭林状況 所有別

| 所有別 | 面積       | 蓄積         | 摘要         |
|-----|----------|------------|------------|
| 國有  | 一〇、五五五、四 | 四、三六、四〇三、新 | 基本調査(昭和元年) |
| 公有  | 二〇、六七三   | 一、七五〇、〇〇〇  |            |
| 社寺  | 三、五七七    | 二四〇、〇〇〇    |            |
| 私有  | 三一九、三三〇  | 二九、〇八四、七七〇 |            |
| 計   | 三五四、〇二五  | 三五、三〇一、一七一 |            |

其ノ三 炭材林ノ現況

(昭和十年調)

| 島郡名 | 炭材林     |         | 現在築窯シ利用中ノモノ |        | 伐期ニ到達セルモノ |         |
|-----|---------|---------|-------------|--------|-----------|---------|
|     | 面積      | 炭材量     | 面積          | 炭材量    | 面積        | 炭材量     |
| 八東郡 | 二、八〇〇   | 二、一〇〇   | 七四〇         | 五九二    | 一〇〇       | 一五〇     |
| 能義郡 | 一六、五六五  | 九、七六一   | 一、〇七五       | 九九八    | 四、〇九二     | 三、七三六   |
| 仁多郡 | 二二、七七五  | 一〇、〇五三  | 一、七八七       | 七〇八    | 六、六一〇     | 六、二一〇   |
| 大原郡 | 一三、六一四  | 一七、三〇九  | 二、〇四二       | 三、五七三  | 一、三六一     | 二、三〇〇   |
| 飯石郡 | 五二、〇〇〇  | 九五、八七〇  | 五、七〇〇       | 八、五五〇  | 一七、五〇〇    | 五四、六九五  |
| 簸川郡 | 一一、七五〇  | 一〇、〇一一  | 二、八八三       | 五、五〇〇  | 三、五〇〇     | 三、七五〇   |
| 安濃郡 | 五、四〇〇   | 七、九〇〇   | 一、五〇〇       | 二、四〇〇  | 二、五〇〇     | 三、〇〇〇   |
| 邇摩郡 | 四、四六一   | 六、九三五   | 二六〇         | 四七九    | 一、一三四     | 一、七三九   |
| 邑智郡 | 六三、四九〇  | 一九四、八四三 | 三、九五八       | 六、一〇六  | 一四、二九二    | 五六、七九三  |
| 那賀郡 | 二二、五〇五  | 四四、九六四  | 七、三六二       | 二六、一六五 | 七、〇九六     | 二二、〇〇六  |
| 美濃郡 | 三三、一七九  | 三四、八六〇  | 四、七二七       | 六、四三六  | 一一、八四二    | 一七、〇〇七  |
| 鹿足郡 | 一六、六九二  | 五〇、〇七六  | 二、三九三       | 七、二七九  | 六、三八二     | 一五、九五五  |
| 隱岐郡 | 一、七〇〇   | 九、七〇〇   | 四〇〇         | 三、一〇〇  | 七〇〇       | 五、六〇〇   |
| 合計  | 二六八、九三二 | 四九四、三九二 | 三四、八二七      | 七二、八八六 | 七七、二二九    | 一八二、九四一 |

四、製炭業者調

(昭和十年三月調)

| 島郡名 | 自家製炭者 |       | 焼子製炭者 |       | 計   |        |
|-----|-------|-------|-------|-------|-----|--------|
|     | 專業    | 副業    | 專業    | 副業    | 專業  | 副業     |
| 八東郡 | 五人    | 四五人   | 三人    | 二一人   | 八人  | 五六五人   |
| 能義郡 | 六     | 九七八   | 一四    | 八二    | 二〇  | 一、〇六〇  |
| 大原郡 | 一     | 三三三   | 一     | 二七    | 二   | 五四〇    |
| 仁多郡 | 三     | 六三〇   | 二     | 二七    | 五   | 七八二    |
| 飯石郡 | 二     | 五二八   | 三     | 六五    | 五   | 五八二    |
| 簸川郡 | 二     | 三三〇   | 二     | 六     | 四   | 三八七    |
| 安濃郡 | 二     | 三三〇   | 二     | 七     | 四   | 三三七    |
| 邇摩郡 | 一     | 二、四三三 | 二     | 七五    | 三   | 二、五〇八  |
| 邑智郡 | 一     | 二、四三三 | 二     | 七五    | 三   | 二、五〇八  |
| 那賀郡 | 一     | 一、五二〇 | 一     | 四六    | 二   | 一、九八六  |
| 美濃郡 | 一     | 一、〇八八 | 一     | 三三    | 二   | 一、〇二一  |
| 鹿足郡 | 一     | 一、〇〇〇 | 一     | 一九    | 二   | 一、〇一九  |
| 隱岐郡 | 一     | 一、〇〇〇 | 一     | 一九    | 二   | 一、〇一九  |
| 合計  | 七三    | 三、〇九五 | 九三    | 一、三三八 | 一六六 | 一五、一四一 |

附記 其ノ他木炭關係業者ヲ掲記スレバ左ノ通  
 運搬業者 一、七七六人  
 販賣業者 一、四一三人



販賣兼生産業者  
合計 一八、九五〇人  
五、炭 窯 調

(昭和十年三月調)

| 島郡名 | 白炭窯   |     | 黒炭窯   |       | 計     |        |
|-----|-------|-----|-------|-------|-------|--------|
|     | 改良窯   | 在來窯 | 改良窯   | 在來窯   | 計     | 改良窯    |
| 八東郡 | 1     | 1   | 1     | 1     | 2     | 1      |
| 能義郡 | 1     | 1   | 1     | 1     | 2     | 1      |
| 大原郡 | 1     | 1   | 1     | 1     | 2     | 1      |
| 仁多郡 | 1     | 1   | 1     | 1     | 2     | 1      |
| 飯石郡 | 1     | 1   | 1     | 1     | 2     | 1      |
| 簸川郡 | 1     | 1   | 1     | 1     | 2     | 1      |
| 安濃郡 | 1     | 1   | 1     | 1     | 2     | 1      |
| 邇摩郡 | 1     | 1   | 1     | 1     | 2     | 1      |
| 邑智郡 | 1     | 1   | 1     | 1     | 2     | 1      |
| 那賀郡 | 1     | 1   | 1     | 1     | 2     | 1      |
| 美濃郡 | 1     | 1   | 1     | 1     | 2     | 1      |
| 鹿足郡 | 1     | 1   | 1     | 1     | 2     | 1      |
| 隱岐島 | 1     | 1   | 1     | 1     | 2     | 1      |
| 合計  | 2,193 | 301 | 2,494 | 1,072 | 3,566 | 1,463  |
| 計   |       |     |       |       |       | 14,376 |

六、改良組合調

(昭和十年三月調)

| 島郡別 | 組合數 | 組合員數   | 木炭生産量     | 木炭倉庫 | 共同販賣數量    | 組合員ノ産業加入數 | 備考 |
|-----|-----|--------|-----------|------|-----------|-----------|----|
| 八東郡 | 5   | 449    | 91,000    | 12   | 46,681    | 445       |    |
| 能義郡 | 3   | 1,046  | 231,682   | 27   | 48,000    | 720       |    |
| 大原郡 | 2   | 368    | 82,552    | 3    | 65,550    | 239       |    |
| 仁多郡 | 1   | 465    | 144,700   | 1    | 71,300    | 421       |    |
| 飯石郡 | 1   | 2,207  | 644,669   | 23   | 421,234   | 11,000    |    |
| 簸川郡 | 1   | 575    | 134,061   | 3    | 61,899    | 522       |    |
| 安濃郡 | 7   | 192    | 61,053    | 1    | 24,640    | 178       |    |
| 邇摩郡 | 2   | 334    | 56,389    | 1    | 4,400     | 299       |    |
| 邑智郡 | 2   | 1,722  | 36,010    | 6    | 18,376    | 1,583     |    |
| 那賀郡 | 4   | 2,361  | 653,186   | 4    | 33,800    | 1,953     |    |
| 美濃郡 | 4   | 782    | 237,896   | 7    | 118,815   | 570       |    |
| 鹿足郡 | 2   | 688    | 137,240   | 1    | 10,297    | 678       |    |
| 隱岐島 | 8   | 222    | 91,000    | 1    | 43,000    | 126       |    |
| 合計  | 34  | 11,345 | 2,881,548 | 53   | 1,268,991 | 9,734     |    |

七、木炭生産町村數

(昭和十年度)

| 島 郡 別 | 生 産 町 村 數 | 島 郡 別 | 生 産 町 村 數 |
|-------|-----------|-------|-----------|
| 八 東 郡 | 二五        | 邇 摩 郡 | 一五        |
| 能 義 郡 | 九         | 那 智 郡 | 三〇        |
| 大 原 郡 | 九         | 美 濃 郡 | 二四        |
| 仁 多 郡 | 一〇        | 鹿 足 郡 | 一八        |
| 飯 石 郡 | 一六        | 隱 岐 郡 | 二一        |
| 簸 川 郡 | 三         | 計     | 二〇七       |
| 安 濃 郡 | 七         |       |           |

八、昭和十一年度豫算並施設概要

| 歳 入 ノ 部 | 歳 出 ノ 部 | 科 目        |        | 豫 算 額   | 内 譯    | 施 設   |
|---------|---------|------------|--------|---------|--------|---|
|         |         | 科 目        | 豫 算 額  |         |        |   |
| 計       | 計       | 林産利用木炭副産收入 | 一、二四〇  | 木炭検査手数料 | 八四、二七五 | <p><b>検査機關</b></p> <p>一、木炭検査所ヲ縣廳内ニ置キ各島郡概要ノ地ニ十三箇所ノ出張所ヲ分置シ出張所ノ下ニ木炭ノ主要生産並移出地九十三箇所ヲ選ビ検査員駐在所ヲ置ク</p> <p>二、本所ニ所長(山林課長兼務)技師一人、技手六人、主事補二人及製炭砂師兼務技手二人ヲ置キ事務全般ノ處理、検査ノ指揮監督及製炭講習、製炭指導ニ當ラシメ、出張所ニハ島郡林業駐</p>   |
|         |         | 移出         | 五〇、四五二 | 移出      | 三三、八三三 |   |
| 八五、四一五  | 九六〇     | 木炭         | 九六〇    | 検査員給    | 二、四八〇  | <p>在技手ヲ兼務セシメテ出張所長トナシ(更ニ土地ノ狀況ニ依ツテ四名ノ技手ヲ四出張所ニ配置スルト共ニ)主要移出地ニ三名ノ技手ヲ配置シ専任検査員一一人、嘱託検査員一一人ヲ置キ出張所長ハ所管内検査ノ實行、違反者ノ取締、検査並木炭ノ改良ニ關スル事務ヲ擔任シ(四專屬技手之ヲ補佐シ)主要移出地ニ配セシ技手及検査員ハ検査事務ニ従事ス</p>   |
|         |         | 其他         | 一八〇    | 臨時備人給   | 二、三三五  | <p><b>検査制度</b></p> <p>一、本縣内生産木炭ニ對シ生産検査ヲ、生産検査ヲ受ケタル木炭ニシテ縣外ニ移出セムトスルモノニ對シ移出検査ヲ行フ</p> <p>縣外ニ於テ生産シタル木炭ニシテ縣内ニ於テ改造シタルモノ又ハ縣外産タルコトヲ確認シ得サル木炭ハ縣内ニ於テ生産シタルモノト看做シ検査ヲ行フ</p> <p>二、左記各號ノ一ニ該當スル木炭ニ付テハ検査ヲ行ハス</p> <p>(イ) 災害救恤、學術研究又ハ試験等特殊ノ目的ニ供スルモノニシテ木炭検査所長ノ承認ヲ得タルモノ</p> <p>(ロ) 國又ハ縣ニ於テ製造シタルコトヲ確認シ得ルモノ</p> <p>三、検査ニ合格シタル木炭ニ非サレハ之ヲ縣内ニ於テ授受レ、運搬シ又ハ縣外ニ移出スルコトヲ得サルモノトス</p> |
|         |         | 雜給         | 五五、九九〇 | 備品費     | 一、〇〇九  | <p><b>検査方法</b></p> <p>一、検査ハ所定ノ規格及品質ニ付テ行フ</p> <p>二、生産検査ハ毎俵三箇所以上開披シテ之ヲ行ヒ、移出検査ハ稱呼別ニ拾俵以下ハ毎俵、拾壹俵以上ハ所定ノ標準率ニヨリ之ヲ行フコトヲ得ルモノトス</p>  |
|         |         | 旅費         | 二、三五八  | 消耗品費    | 一、一五六  |   |
|         |         | 惠與         | 一      | 圖書印刷費   | 三、二二九  |   |
|         |         | 臨時備人給      | 二、三三五  | 通信運搬費   | 一、五六二  |   |
|         |         | 検査員給       | 二、四八〇  | 試驗研究    | 一、〇一四  |   |
|         |         |            | 四三、三六四 | 指導費     | 一、二一七  |   |
|         |         |            |        | 點燈費     | 二一七    |   |

| 職 業        |       | 職 員 費      |       |
|------------|-------|------------|-------|
| 俸 給        |       | 給 與        |       |
| 計          |       | 八四、九二      |       |
| 昭和四年度(前九月) | 三、五三〇 | 技師給 一人分    | 一、六五〇 |
| 昭和五年度      | 三、二〇〇 | 技手給 一七人分   | 二、一六〇 |
| 昭和六年度      | 三、一八六 | 主事補給 二人分   | 一、〇八〇 |
| 昭和七年度      | 三、五一一 | 參考 既往各年度換算 |       |
| 昭和八年度      | 七、六九〇 | 昭和四年度(前九月) |       |
| 昭和九年度      | 七、六九〇 | 昭和五年度      |       |
| 昭和十年度      | 七、九九〇 | 昭和六年度      |       |
|            |       | 昭和七年度      |       |
|            |       | 昭和八年度      |       |
|            |       | 昭和九年度      |       |
|            |       | 昭和十年度      |       |

三、検査ノ決定ハ合格、不合格トシ生産検査ニ於ケル合格木炭ニハ其ノ良否ノ程度ニ依リ等級ヲ附ス  
 等級ヲ決定スヘキ標準ハ別ニ之ヲ定メ、極上、上、並ニ區分ス  
 四、検査済ノ證ハ生産検査ニ在リテハ受檢者ニ於テ豫メ依口ニ荷  
 票ヲ緊結シ其ノ緊結部ニ貼附シ置キタル木炭検査手数料領收證  
 紙ニ消印シ、且荷票ニ検査ノ決定ニヨリ檢印ヲ押捺シ、移出檢  
 査ニ在リテハ依口ニ緊結シタル荷票ニ檢印ヲ押捺ス

試驗 研究  
 一、木炭ニ關スル各種試驗研究ヲ行フ外林地利用ノ爲左ノ試驗研  
 究ヲ行フ  
 藥草、山葵、白木耳、特用樹苗養成、林間利用、蔬菜栽培

検査手数料  
 一、生産検査ハ一五冠借金壹錢、二〇冠借金壹錢三厘、二・五冠  
 借金壹錢五厘、二八・二二五冠借金貳錢トシ移出検査ハ量日別ニ  
 依ラヌ壹依ニ付金壹錢トス  
 二、生産検査ニ於テハ荷票(其ノ依口緊結部)ニ移出検査ニ於テ  
 ハ検査申告書ニ所定ノ木炭検査手数料領收證紙ニ貼付シ納付セ  
 シム

検査開始  
 一、移出検査 昭和四年九月一日  
 二、生産検査 昭和八年四月一日

九、島根縣木炭検査所出張所同検査員駐在所及職員配置表 (昭和十一年二月一日現在) (但駐在所配置技手ハ豫定)

| 出 張 所 | 生 産 | 移 出 | 移 出 兼 計 | 技 配 出 張 所 手 屬 | 出 張 所 勤 務 | 生 産 駐 在 所 移 出 一 生 産 兼 移 出 | 計  |
|-------|-----|-----|---------|---------------|-----------|---------------------------|----|
| 松 江   | 五   | 一   | 一       | 一             | 一         | 一                         | 二  |
| 廣 瀨   | 四   | 一   | 一       | 一             | 一         | 一                         | 七  |
| 大 東   | 一   | 一   | 一       | 一             | 一         | 一                         | 五  |
| 三 成   | 九   | 一   | 一       | 一             | 一         | 一                         | 一二 |
| 掛 合   | 六   | 一   | 一       | 一             | 一         | 一                         | 九  |
| 今 市   | 二   | 一   | 一       | 一             | 一         | 一                         | 五  |
| 大 森   | 一   | 一   | 一       | 一             | 一         | 一                         | 三  |
| 大 本   | 一   | 一   | 一       | 一             | 一         | 一                         | 三  |
| 川 田   | 六   | 一   | 一       | 一             | 一         | 一                         | 九  |
| 濱 田   | 二   | 一   | 一       | 一             | 一         | 一                         | 五  |
| 益 田   | 七   | 一   | 一       | 一             | 一         | 一                         | 一〇 |
| 計     | 七   | 一   | 一       | 一             | 一         | 一                         | 一〇 |

| 計       | 西郷 | 津和野 |
|---------|----|-----|
| 五九      |    | 四   |
| 三       |    |     |
| 三       | 四  | 六   |
| 九三      | 四  | 一〇  |
| 計       |    |     |
| 四       |    |     |
| ×<br>二六 | 二  | 三   |
| ×<br>六四 |    | 三   |
| 三       |    |     |
| ×<br>三〇 | 三  | 九   |
| ×<br>九  | 一四 | 三   |
| ×<br>二  | 一六 | 五   |

外ニ本所勤務検査員四人

( )ハ技手 ×ハ嘱託検査員

昭和十一年五月二十日印刷  
昭和十一年五月二十八日發行

### 島根縣木炭検査所

松江市東本町本通り  
印刷人 田部 象 一 郎  
松江市東本町本通り  
印刷所 田部昭文堂印刷部  
電話 六六六番

14.24  
813

終

2142  
012