



















被服、織物製品及整理 (莫大小及同製品)

絹綿毛メリヤス製品	莫大小丸ゴム一式、莫大小護謄製、肌衣類、毛綿莫大小腹掛、ボツチ、毛ダビ、ハシイ、コンビネ、服、オーバ、毛系子、ダイチヨツキ	大阪、名古屋	大阪、名古屋	五古畑銀次郎	東區北新町二丁目	振六〇〇二
高織毛メリヤス、ベビー雑貨、シヨ	莫大小丸ゴム一式、莫大小護謄製、肌衣類、毛綿莫大小腹掛、ボツチ、毛ダビ、ハシイ、コンビネ、服、オーバ、毛系子、ダイチヨツキ	大阪、名古屋	大阪、名古屋	五古畑銀次郎	東區北新町二丁目	振六〇〇二
メリヤス	莫大小丸ゴム一式、莫大小護謄製、肌衣類、毛綿莫大小腹掛、ボツチ、毛ダビ、ハシイ、コンビネ、服、オーバ、毛系子、ダイチヨツキ	大阪、名古屋	大阪、名古屋	五古畑銀次郎	東區北新町二丁目	振六〇〇二
メリヤス、肌衣類、シ	莫大小丸ゴム一式、莫大小護謄製、肌衣類、毛綿莫大小腹掛、ボツチ、毛ダビ、ハシイ、コンビネ、服、オーバ、毛系子、ダイチヨツキ	大阪、名古屋	大阪、名古屋	五古畑銀次郎	東區北新町二丁目	振六〇〇二
輸出向メリヤス肌衣	莫大小丸ゴム一式、莫大小護謄製、肌衣類、毛綿莫大小腹掛、ボツチ、毛ダビ、ハシイ、コンビネ、服、オーバ、毛系子、ダイチヨツキ	大阪、名古屋	大阪、名古屋	五古畑銀次郎	東區北新町二丁目	振六〇〇二
毛綿メリヤス、縫物加工品、小供用肌着、學生用品、下、クレイプ肌着、婦人小供用手袋	莫大小丸ゴム一式、莫大小護謄製、肌衣類、毛綿莫大小腹掛、ボツチ、毛ダビ、ハシイ、コンビネ、服、オーバ、毛系子、ダイチヨツキ	大阪、名古屋	大阪、名古屋	五古畑銀次郎	東區北新町二丁目	振六〇〇二
毛綿メリヤスシャツ	莫大小丸ゴム一式、莫大小護謄製、肌衣類、毛綿莫大小腹掛、ボツチ、毛ダビ、ハシイ、コンビネ、服、オーバ、毛系子、ダイチヨツキ	大阪、名古屋	大阪、名古屋	五古畑銀次郎	東區北新町二丁目	振六〇〇二
毛綿メリヤス、ガーゼ製品	莫大小丸ゴム一式、莫大小護謄製、肌衣類、毛綿莫大小腹掛、ボツチ、毛ダビ、ハシイ、コンビネ、服、オーバ、毛系子、ダイチヨツキ	大阪、名古屋	大阪、名古屋	五古畑銀次郎	東區北新町二丁目	振六〇〇二
毛メリヤス、肌衣類、シャツ、クレイプシャツ	莫大小丸ゴム一式、莫大小護謄製、肌衣類、毛綿莫大小腹掛、ボツチ、毛ダビ、ハシイ、コンビネ、服、オーバ、毛系子、ダイチヨツキ	大阪、名古屋	大阪、名古屋	五古畑銀次郎	東區北新町二丁目	振六〇〇二

被服、織物製品及整理 (莫大小及同製品)

メリヤス、クレツプメリヤス	莫大小丸ゴム一式、莫大小護謄製、肌衣類、毛綿莫大小腹掛、ボツチ、毛ダビ、ハシイ、コンビネ、服、オーバ、毛系子、ダイチヨツキ	大阪、名古屋	大阪、名古屋	五古畑銀次郎	東區北新町二丁目	振六〇〇二
毛綿メリヤス	莫大小丸ゴム一式、莫大小護謄製、肌衣類、毛綿莫大小腹掛、ボツチ、毛ダビ、ハシイ、コンビネ、服、オーバ、毛系子、ダイチヨツキ	大阪、名古屋	大阪、名古屋	五古畑銀次郎	東區北新町二丁目	振六〇〇二
綿毛製、各種メリヤス製品	莫大小丸ゴム一式、莫大小護謄製、肌衣類、毛綿莫大小腹掛、ボツチ、毛ダビ、ハシイ、コンビネ、服、オーバ、毛系子、ダイチヨツキ	大阪、名古屋	大阪、名古屋	五古畑銀次郎	東區北新町二丁目	振六〇〇二
毛綿メリヤス製品一切、絹綿毛織物加工品	莫大小丸ゴム一式、莫大小護謄製、肌衣類、毛綿莫大小腹掛、ボツチ、毛ダビ、ハシイ、コンビネ、服、オーバ、毛系子、ダイチヨツキ	大阪、名古屋	大阪、名古屋	五古畑銀次郎	東區北新町二丁目	振六〇〇二
毛綿メリヤス各種、綿布加工品類、小供洋傘	莫大小丸ゴム一式、莫大小護謄製、肌衣類、毛綿莫大小腹掛、ボツチ、毛ダビ、ハシイ、コンビネ、服、オーバ、毛系子、ダイチヨツキ	大阪、名古屋	大阪、名古屋	五古畑銀次郎	東區北新町二丁目	振六〇〇二
毛メリヤス、肌着、靴下、手袋、首巻、子供服、ポイル、麻、富士綿、クレイプ、肌着其他、加工品、海水着、スボン、胸、カ、ター、腕輪、靴下止等	莫大小丸ゴム一式、莫大小護謄製、肌衣類、毛綿莫大小腹掛、ボツチ、毛ダビ、ハシイ、コンビネ、服、オーバ、毛系子、ダイチヨツキ	大阪、名古屋	大阪、名古屋	五古畑銀次郎	東區北新町二丁目	振六〇〇二
毛綿メリヤス、シャツ、肌着申又、ボツチ、ハッ、チヨツキ、アンダー、毛小靴下、スミスオーバ、毛袖、靴下	莫大小丸ゴム一式、莫大小護謄製、肌衣類、毛綿莫大小腹掛、ボツチ、毛ダビ、ハシイ、コンビネ、服、オーバ、毛系子、ダイチヨツキ	大阪、名古屋	大阪、名古屋	五古畑銀次郎	東區北新町二丁目	振六〇〇二
高級メリヤス、手袋、靴下	莫大小丸ゴム一式、莫大小護謄製、肌衣類、毛綿莫大小腹掛、ボツチ、毛ダビ、ハシイ、コンビネ、服、オーバ、毛系子、ダイチヨツキ	大阪、名古屋	大阪、名古屋	五古畑銀次郎	東區北新町二丁目	振六〇〇二

被服、織物製品及整理 (莫大小及同製品)

毛及綿メリヤス、靴下及手袋	毛綿メリヤスシャツ、靴下、サルマタ、半月、ハラマキ、加工品一式	メリヤス、傘	メリヤス、綿靴下、綿メリヤス、毛手袋、毛靴下、綿手袋、其他毛綿メリヤス類一式	綿メリヤス類一切、毛糸製品一切、靴下、手袋類	綿毛メリヤス、製品全般、ロイヤルシャツ、カラー、製品全般、子供服、綿細布加工品全般、服装百貨	毛メリヤス各種、加工品一式
莫大小雜貨、足袋	莫大小雜貨、足袋	莫大小雜貨、足袋	莫大小雜貨、足袋	莫大小雜貨、足袋	莫大小雜貨、足袋	莫大小雜貨、足袋
毛綿メリヤス各種、綿布加工品	毛綿メリヤス各種、綿布加工品	毛綿メリヤス各種、綿布加工品	毛綿メリヤス各種、綿布加工品	毛綿メリヤス各種、綿布加工品	毛綿メリヤス各種、綿布加工品	毛綿メリヤス各種、綿布加工品
大 阪	大 阪	大 阪	大 阪	大 阪	大 阪	大 阪
大 阪	大 阪	大 阪	大 阪	大 阪	大 阪	大 阪
二〇三 森 兼	二〇三 森 兼	二〇三 森 兼	二〇三 森 兼	二〇三 森 兼	二〇三 森 兼	二〇三 森 兼
三北區相生町三	三北區相生町三	三北區相生町三	三北區相生町三	三北區相生町三	三北區相生町三	三北區相生町三
振六三六五	振六三六五	振六三六五	振六三六五	振六三六五	振六三六五	振六三六五

被服、織物製品及整理 (莫大小及同製品)

莫大小製造販賣業	内外向メリヤス製品一切	内地向メリヤス各種、製品(毛綿)及加工品	莫大小製品一式	メリヤスシャツ、ズボン下、サル又、其他	内外向各種莫大小生地	綿毛メリヤス、毛糸加工品、綿布加工品	メリヤス生地	毛綿メリヤス製品一切、半月、タオル
モリヤス製品、シャツ、其ノ他メリヤス雜貨	同上	同上	同上	同上	同上	同上	同上	同上
京、阪、神	大 阪	大 阪	大 阪	大 阪	大 阪	大 阪	大 阪	大 阪
大 阪	大 阪	大 阪	大 阪	大 阪	大 阪	大 阪	大 阪	大 阪
三三五 淺利 弘次郎	三三五 淺利 弘次郎	三三五 淺利 弘次郎	三三五 淺利 弘次郎	三三五 淺利 弘次郎	三三五 淺利 弘次郎	三三五 淺利 弘次郎	三三五 淺利 弘次郎	三三五 淺利 弘次郎
北區信保町一丁目	北區信保町一丁目	北區信保町一丁目	北區信保町一丁目	北區信保町一丁目	北區信保町一丁目	北區信保町一丁目	北區信保町一丁目	北區信保町一丁目
振六三六〇	振六三六〇	振六三六〇	振六三六〇	振六三六〇	振六三六〇	振六三六〇	振六三六〇	振六三六〇

被服、織物製品及整理 (莫大小及同製品)

綿毛メリヤス製品一式、 綿布加工品、輸出加工綿 布、縫帶子	綿毛メリヤス、シヤツ、 ズボン下、パツチ、サル 又、襪、セーター、シル ヤツ、ステ、コ、小供セ ーラー、カウター、パンツ	毛製品及メリヤス 製品、諸雜貨、洋 製品、百貨、子供服、 洋傘、シヨール、 タオル及同製品、 綿布加工品	毛製品、綿布加工 品、子供服	同 上	輸出メリヤス類 南洋、南北米 印度、英	北海道、東北 地方、信越地 方、中國地方、 四國地方、九 州地方、朝鮮、 台北、上海、滿 支那	大阪、神、 市內、和歌山	三木全陸三郎 同 大手通二丁目東一 一	北三三〇 北三三一 北三三二 北三三三 北三三四 北三三五 北三三六 北三三七
メリヤス	毛メリヤス製品、綿メリ ヤス製品、絹織麻布加工 品	毛製品、綿布加工 品、子供服	毛メリヤス製品、 綿メリヤス製品、 絹織麻布加工品	同 上	各 地	大阪、神、 市內、和歌山	五八瀧 賢 三北區芝田町五	北三三六 北三三七 北三三六 北三三七	
毛米製品及綿メリヤス、 雜貨	毛メリヤス、肌衣、靴下 類、舶來靴クリム、ハ ンカチーフ	毛米製品、雜貨加 工品	毛米製品、雜貨加 工品、及毛 織靴下	同 上	京、阪、神、 名古屋	市內、東京	清水惣商店 又一 東區北久太郎町三 丁目	船三五六 船三六六 船三七六 船三八六 船三九六	
毛織メリヤス、舶來雜貨 手袋、靴下、首卷、舶來 毛織物	輸出メリヤス肌衣、同生 地、内地向メリヤス肌衣	同 上	同 上	同 上	神戶、大阪 大阪、神戶、 京都、東京、 和歌山、中國 地方、朝鮮、 支那、滿各地	大阪、東京	六三山田源之助 北區高垣町五七	船三九六 船四〇六 船四一六 船四二六 船四三六 船四四六 船四五六 船四六六 船四七六 船四八六 船四九六 船五〇六 船五一六 船五二六 船五三六 船五四六 船五五六	
メリヤス類、加工品各種、 小供服各種	メリヤス	莫大小 加工品一式	莫大小 加工品一式	同 上	京都、大阪 四國、九州	大阪	五五富田政 良東區東雲町三丁目東五四 五	船五五六 船五七六 船五八六 船五九六 船六〇六 船六一六 船六二六 船六三六 船六四六 船六五六 船六六六 船六七六 船六八六 船六九六 船七〇六 船七一六 船七二六 船七三六 船七四六 船七五六 船七六六 船七七六 船七八六 船七九六 船八〇六 船八一六 船八二六 船八三六 船八四六 船八五六 船八六六 船八七六 船八八六 船八九六 船九〇六 船九一六 船九二六 船九三六 船九四六 船九五六 船九六六 船九七六 船九八六 船九九六 船一〇〇六	
毛織莫大小	毛織メリヤス、帽子	輸出向メリヤス	輸出向メリヤス	同 上	海 外	大阪	三九立野良藏 同 江戶縣南通三 丁目	船一〇〇六 船一〇一六 船一〇二六 船一〇三六 船一〇四六 船一〇五六 船一〇六六 船一〇七六 船一〇八六 船一〇九六 船一一〇六 船一一一六 船一一二六 船一一三六 船一一四六 船一一五六 船一一六六 船一一七六 船一一八六 船一一九六 船一二〇六 船一二一六 船一二二六 船一二三六 船一二四六 船一二五六 船一二六六 船一二七六 船一二八六 船一二九六 船一三〇六 船一三一六 船一三二六 船一三三六 船一三四六 船一三五六 船一三六六 船一三七六 船一三八六 船一三九六 船一四〇六 船一四一六 船一四二六 船一四三六 船一四四六 船一四五六 船一四六六 船一四七六 船一四八六 船一四九六 船一五〇六 船一五一六 船一五二六 船一五三六 船一五四六 船一五五六 船一五六六 船一五七六 船一五八六 船一五九六 船一六〇六 船一六一六 船一六二六 船一六三六 船一六四六 船一六五六 船一六六六 船一六七六 船一六八六 船一六九六 船一七〇六 船一七一六 船一七二六 船一七三六 船一七四六 船一七五六 船一七六六 船一七七六 船一七八六 船一七九六 船一八〇六 船一八一六 船一八二六 船一八三六 船一八四六 船一八五六 船一八六六 船一八七六 船一八八六 船一八九六 船一九〇六 船一九一六 船一九二六 船一九三六 船一九四六 船一九五六 船一九六六 船一九七六 船一九八六 船一九九六 船二〇〇六	

被服、織物製品及整理 (莫大小及同製品)

綿毛メリヤス製品一式、 綿布加工品、輸出加工綿 布、縫帶子	綿毛メリヤス、シヤツ、 ズボン下、パツチ、サル 又、襪、セーター、シル ヤツ、ステ、コ、小供セ ーラー、カウター、パンツ	毛製品及メリヤス 製品、諸雜貨、洋 製品、百貨、子供服、 洋傘、シヨール、 タオル及同製品、 綿布加工品	毛製品、綿布加工 品、子供服	同 上	輸出メリヤス類 南洋、南北米 印度、英	北海道、東北 地方、信越地 方、中國地方、 四國地方、九 州地方、朝鮮、 台北、上海、滿 支那	大阪、神、 市內、和歌山	三木全陸三郎 同 大手通二丁目東一 一	北三三〇 北三三一 北三三二 北三三三 北三三四 北三三五 北三三六 北三三七
メリヤス	毛メリヤス製品、綿メリ ヤス製品、絹織麻布加工 品	毛製品、綿布加工 品、子供服	毛メリヤス製品、 綿メリヤス製品、 絹織麻布加工品	同 上	各 地	大阪、神、 市內、和歌山	五八瀧 賢 三北區芝田町五	北三三六 北三三七 北三三六 北三三七	
毛米製品及綿メリヤス、 雜貨	毛メリヤス、肌衣、靴下 類、舶來靴クリム、ハ ンカチーフ	毛米製品、雜貨加 工品	毛米製品、雜貨加 工品、及毛 織靴下	同 上	京、阪、神、 名古屋	市內、東京	清水惣商店 又一 東區北久太郎町三 丁目	船三五六 船三六六 船三七六 船三八六 船三九六	
毛織メリヤス、舶來雜貨 手袋、靴下、首卷、舶來 毛織物	輸出メリヤス肌衣、同生 地、内地向メリヤス肌衣	同 上	同 上	同 上	神戶、大阪 大阪、神戶、 京都、東京、 和歌山、中國 地方、朝鮮、 支那、滿各地	大阪、東京	六三山田源之助 北區高垣町五七	船三九六 船四〇六 船四一六 船四二六 船四三六 船四四六 船四五六 船四六六 船四七六 船四八六 船四九六 船五〇六 船五一六 船五二六 船五三六 船五四六 船五五六	
メリヤス類、加工品各種、 小供服各種	メリヤス	莫大小 加工品一式	莫大小 加工品一式	同 上	京都、大阪 四國、九州	大阪	五五富田政 良東區東雲町三丁目東五四 五	船五五六 船五七六 船五八六 船五九六 船六〇六 船六一六 船六二六 船六三六 船六四六 船六五六 船六六六 船六七六 船六八六 船六九六 船七〇六 船七一六 船七二六 船七三六 船七四六 船七五六 船七六六 船七七六 船七八六 船七九六 船八〇六 船八一六 船八二六 船八三六 船八四六 船八五六 船八六六 船八七六 船八八六 船八九六 船九〇六 船九一六 船九二六 船九三六 船九四六 船九五六 船九六六 船九七六 船九八六 船九九六 船一〇〇六	
毛織莫大小	毛織メリヤス、帽子	輸出向メリヤス	輸出向メリヤス	同 上	海 外	大阪	三九立野良藏 同 江戶縣南通三 丁目	船一〇〇六 船一〇一六 船一〇二六 船一〇三六 船一〇四六 船一〇五六 船一〇六六 船一〇七六 船一〇八六 船一〇九六 船一一〇六 船一一一六 船一一二六 船一一三六 船一一四六 船一一五六 船一一六六 船一一七六 船一一八六 船一一九六 船一二〇六 船一二一六 船一二二六 船一二三六 船一二四六 船一二五六 船一二六六 船一二七六 船一二八六 船一二九六 船一三〇六 船一三一六 船一三二六 船一三三六 船一三四六 船一三五六 船一三六六 船一三七六 船一三八六 船一三九六 船一四〇六 船一四一六 船一四二六 船一四三六 船一四四六 船一四五六 船一四六六 船一四七六 船一四八六 船一四九六 船一五〇六 船一五一六 船一五二六 船一五三六 船一五四六 船一五五六 船一五六六 船一五七六 船一五八六 船一五九六 船一六〇六 船一六一六 船一六二六 船一六三六 船一六四六 船一六五六 船一六六六 船一六七六 船一六八六 船一六九六 船一七〇六 船一七一六 船一七二六 船一七三六 船一七四六 船一七五六 船一七六六 船一七七六 船一七八六 船一七九六 船一八〇六 船一八一六 船一八二六 船一八三六 船一八四六 船一八五六 船一八六六 船一八七六 船一八八六 船一八九六 船一九〇六 船一九一六 船一九二六 船一九三六 船一九四六 船一九五六 船一九六六 船一九七六 船一九八六 船一九九六 船二〇〇六	

被服、織物製品及整理 (莫大小同製品)

毛綿メリヤス、肌着股引 メリヤス肌着及タオル 造眞珠、木柄、陶器模 造眞珠、其他一般雜貨	同 上	内地	大阪	五〇牧田喜代楠 三梅垣徳太郎 猪飼莫大小製造所 五福井善多郎 三佐々木豊助 八九武鹿銀治郎 九三東野貫三郎 池尾洋行 二池尾時 五〇大寺國一 八九田邊武次郎 一〇〇井山慶次郎	楠南區順慶町四丁目 西區土佐堀通二丁目 東淀川區豊崎東通三丁目 此花區大野町一丁目 西區京町堀上通三丁目 東區内久寶寺町四丁目 北區伊勢町三二丁目 西區新町通四丁目 此花區上福島南二丁目 東區北久寶寺町四丁目 港區八幡屋新道三丁目	振大七六六 土三七〇一 土七四一 土八四四 東一四八二 振大九七九 振大五九四 新二〇一 二二四五 五三五 振大三〇八
ケイオー印手袋靴下 毛糸製品、各種スエター 肌衣類、其他各種加工品 各種手袋、絨加工品、皮革加工品	同 上	日本、支那	近 縣	七三上喜代三 六柿本一市 九二白小路ライ 七九橋本本丑三 五九濱岡種三郎 一五九廣瀬泰三 二二荻田太四郎 二九菱川庄五郎 五三永田米吉	三北區河内町二丁目 同 曾根崎中一丁目 同 天神橋筋四丁目 西淀川區大仁西一丁目 此花區上福島北三丁目 三南區順慶町三丁目 此花區上福島北二丁目 東區博勢町三丁目 北區天満橋筋二丁目	堀一五七四 六二二九三 堀一六六七 土二九四〇 振大三四六 土五二七三 振大三四六 土一六五九 振大四四四 振大七七八 土一〇五〇 土一五五三 振大三二九
地球鳩印靴下手袋	靴 下	日本全土	大阪			
靴 下	英大小靴下	日本全土	大阪			
軍手専門	軍 手	日本、支那	近 縣			

被服、織物製品及整理 (莫大小同製品)

メリヤスシャツ、綿布加工 エシヤツ、ワイシヤツカ ラ	同 上	南洋印度、アフリカ	近 縣	七三上喜代三 六柿本一市 九二白小路ライ 七九橋本本丑三 五九濱岡種三郎 一五九廣瀬泰三 二二荻田太四郎 二九菱川庄五郎 五三永田米吉	三北區河内町二丁目 同 曾根崎中一丁目 同 天神橋筋四丁目 西淀川區大仁西一丁目 此花區上福島北三丁目 三南區順慶町三丁目 此花區上福島北二丁目 東區博勢町三丁目 北區天満橋筋二丁目	堀一五七四 六二二九三 堀一六六七 土二九四〇 振大三四六 土五二七三 振大三四六 土一六五九 振大四四四 振大七七八 土一〇五〇 土一五五三 振大三二九
輸出向莫大小シャツ	メリヤスシャツ	市 内	近 縣			
メリヤス製品一式、綿メリヤス、各種加工品	同 上	近畿、中國、北陸、九州、北陸、朝鮮	大阪、名古屋、京都、東京、大阪、名古屋			
綿毛メリヤス製品、綿布加工	同 上	全國、滿、支大	大阪、名古屋			
毛綿メリヤス	同 上	内地	大阪、和			
メリヤス	同 上	内地	大阪、和			
毛綿メリヤス各種製品製造販賣、毛綿メリヤス手袋、靴下、首巻	同 上	北海道、東京、北九州、支那、南洋、印度、アフリカ	大阪、和			

被服、織物製品及整理 (莫大小同製品)

毛メリヤスシャツ、ジャケツ	同	同上	中国、九州、大阪	三吉田定次郎	北區西堀川町三一	振替電話 北四五六七
男女大人小人用肌衣、袴、下、オーバセーター、アムダー、チヨツキ、ベツチコート、コンビネーション、腹巻、編織小供服	同	同上	市内	六和田傳	治同 龍田町六三	振替電話 北四五六七
メリヤス	毛縮メリヤス、綿布加工品	同上	支那、臺灣、滿洲、北海道、大阪、東京、名古屋	小杉株式會社	南區順慶町一丁目	振替電話 本一五〇〇
メリヤス	同上	同上	支那、臺灣、滿洲、北海道、大阪、東京、名古屋	六六別府	睦同 瓦屋町三番丁	振替電話 本一五〇〇
毛縮メリヤス肌衣、同靴下、同手袋、金巾加工、毛腹巻、子供服、小供用オーバ、クレープ製品	同上	同上	支那、臺灣、滿洲、北海道、大阪、東京、名古屋	五七山崎左一郎	北區信保町二丁目	振替電話 本一五〇〇
神土婦人用肌衣、メリヤス肌衣、手袋、靴下、子供服製品、毛布、タオル	同上	同上	支那、臺灣、滿洲、北海道、大阪、東京、名古屋	五五小杉佐七郎	東區安土町三丁目	振替電話 本一五〇〇
メリヤス	同上	同上	支那、臺灣、滿洲、北海道、大阪、東京、名古屋	二五〇二 大阪佐々木營業部	同 瓦町四丁目	振替電話 本三二一四
莫大小肌衣	同上	同上	支那、臺灣、滿洲、北海道、大阪、東京、名古屋	四九六 百又商店	北區曾根崎中二丁目	振替電話 北一六八
綿メリヤス	同上	同上	支那、臺灣、滿洲、北海道、大阪、東京、名古屋	五五 寺阪メリヤス株式會社	同 此花區二丁目	振替電話 北九三三
印度アフリカ向メリヤス	同上	同上	支那、臺灣、滿洲、北海道、大阪、東京、名古屋	八七 龜田頼三郎	同 澤上江町一〇	振替電話 東三八九二

メリヤス生地	同上	同上	京、阪、神、名古屋、九州、四國、中国	一〇〇 前田木村商店	西區江戸堀南通二丁目	振替電話 船一四〇〇
毛縮メリヤス肌着一切、アンダーシャツ、オーバ、セーター、小供服及服下肌着	同上	同上	九州、四國、中国、大阪、東京	五〇 牧田喜代楠	南區順慶町四丁目	振替電話 船一四〇〇
毛縮メリヤス、靴下、手袋、ワイシャツ、カラー、其他、洋装附屬品一式	同上	同上	九州、四國、中国、大阪、東京	八二 岡本由藏	東區北久賣寺町一丁目	振替電話 船一五〇一
オクシヨン織市	同上	同上	九州、四國、中国、大阪、東京	七三 三國商事合資會社	東區川區三國町九	振替電話 船一五〇一

タオル、ハンカチ、風呂敷

タオル、ハンカチ、子供服、綿布加工品製造	同上	同上	大阪、東京、名古屋、支那、南洋、印度、海峽殖民地、沿南米、地中海	浪速紡織株式會社	東區北久賣寺町四丁目	振替電話 船三七四
各種タオル、ハンカチ敷布	同上	同上	内 地	八六 野田仙之助	同 横堀四丁目	振替電話 本町二〇〇
タオル、ハンカチーフ、敷布タオル加工品	同上	同上	内 地	九三 吉川要次郎	同 北久賣寺町二丁目	振替電話 船二〇五
	同上	同上	内 地	二三 野村作藏	同 北久大郎町三丁目	振替電話 船一六八二

被服、織物製品及整理

(莫大小同製品、タオル、ハンカチ、風呂敷)

被服、織物製品及整理 (タオル、ハンカチ、風呂敷)

タオル、ハンカチ、敷布 加工品、ガセ製品	シキフ、タオル、ハンカチ	タオル、タオル反物、タオル加工品、敷布	タオル、タオル加工品、タオル運物用品、敷布、ハンカチ	タオル、ハンカチーフ、敷布、首巻	タオル、敷布、湯上、腰巻、タオル反物、タオル製カウソ、寝巻、子供服	タオル、シャツ、ハンカチ、タオル反物、同加工品、ガセ加工品	タオル、タオル、反物、及製品、敷布、ハンカチーフ	タオル、シキフ、ハンカチーフ、タオル地反物、加工品、毛布	タオル
同上	同上	同上	同上	同上	同上	同上	同上	同上	同上
各種ハンカチーフ	各種ハンカチーフ	各種ハンカチーフ	各種ハンカチーフ	各種ハンカチーフ	各種ハンカチーフ	各種ハンカチーフ	各種ハンカチーフ	各種ハンカチーフ	各種ハンカチーフ
北海道、東北、地方、北陸、近畿、四国、九州、朝鮮、南洋、印中、南米	北海道、東北、地方、北陸、近畿、四国、九州、朝鮮、南洋、印中、南米	北海道、東北、地方、北陸、近畿、四国、九州、朝鮮、南洋、印中、南米	北海道、東北、地方、北陸、近畿、四国、九州、朝鮮、南洋、印中、南米	北海道、東北、地方、北陸、近畿、四国、九州、朝鮮、南洋、印中、南米	北海道、東北、地方、北陸、近畿、四国、九州、朝鮮、南洋、印中、南米	北海道、東北、地方、北陸、近畿、四国、九州、朝鮮、南洋、印中、南米	北海道、東北、地方、北陸、近畿、四国、九州、朝鮮、南洋、印中、南米	北海道、東北、地方、北陸、近畿、四国、九州、朝鮮、南洋、印中、南米	北海道、東北、地方、北陸、近畿、四国、九州、朝鮮、南洋、印中、南米
大阪、京都、伊勢、今治、泉州、愛媛、三重	大阪、京都、伊勢、今治、泉州、愛媛、三重	大阪、京都、伊勢、今治、泉州、愛媛、三重	大阪、京都、伊勢、今治、泉州、愛媛、三重	大阪、京都、伊勢、今治、泉州、愛媛、三重	大阪、京都、伊勢、今治、泉州、愛媛、三重	大阪、京都、伊勢、今治、泉州、愛媛、三重	大阪、京都、伊勢、今治、泉州、愛媛、三重	大阪、京都、伊勢、今治、泉州、愛媛、三重	大阪、京都、伊勢、今治、泉州、愛媛、三重
六九藤村新藏	五三岡村富美子	六四阪上松	八三川瀬音	二〇井田俊子	二二天野吉次	二二西尾榮次郎	二二七松村勇治郎	二二四小杉善之介	九六片山竹次郎
南區高津町一六番	東區北久寶寺町二丁目	南區順慶町二丁目	東區南本町三丁目	南區順慶町二丁目	東區安土町三丁目	本町三丁目	同 四丁目	同 三丁目	同 唐物町二丁目
南一五四一	船二四三八	船三三七	船四一四四	船二六八二	船二二六	船二二二	船二二二	本町一九九	船三四五三

被服、織物製品及整理 (タオル、ハンカチ、風呂敷)

各種ハンカチーフ及ビ其原料綿布	ハンカチーフ、タオル、敷布、首巻、毛布、首巻	綿織麻ハンカチーフ、ガセ製品、ハンカチーフ生地綿布	ハンカチーフ、首巻、ガセ製品	エプロン、ハンカチーフ	各種綿織、有松絞、風呂敷	エプロン、ハンカチーフ	木綿、手拭、タオル、前掛、袷、風呂敷	ガセ肌着各種、風呂敷、タオル、ガセ製品、メビードレス、オシメカバ、ベビー用品、ウルガイ、ヤツ、ウルガイ、アルマ、ウルガイ、ハンカチーフ、各種舶来ハンカチーフ
同上	同上	同上	同上	同上	同上	同上	同上	同上
各種ハンカチーフ	各種ハンカチーフ	各種ハンカチーフ	各種ハンカチーフ	各種ハンカチーフ	各種ハンカチーフ	各種ハンカチーフ	各種ハンカチーフ	各種ハンカチーフ
北海道、東北、地方、北陸、近畿、四国、九州、朝鮮、南洋、印中、南米	北海道、東北、地方、北陸、近畿、四国、九州、朝鮮、南洋、印中、南米	北海道、東北、地方、北陸、近畿、四国、九州、朝鮮、南洋、印中、南米	北海道、東北、地方、北陸、近畿、四国、九州、朝鮮、南洋、印中、南米	北海道、東北、地方、北陸、近畿、四国、九州、朝鮮、南洋、印中、南米	北海道、東北、地方、北陸、近畿、四国、九州、朝鮮、南洋、印中、南米	北海道、東北、地方、北陸、近畿、四国、九州、朝鮮、南洋、印中、南米	北海道、東北、地方、北陸、近畿、四国、九州、朝鮮、南洋、印中、南米	北海道、東北、地方、北陸、近畿、四国、九州、朝鮮、南洋、印中、南米
大阪、京都、伊勢、今治、泉州、愛媛、三重	大阪、京都、伊勢、今治、泉州、愛媛、三重	大阪、京都、伊勢、今治、泉州、愛媛、三重	大阪、京都、伊勢、今治、泉州、愛媛、三重	大阪、京都、伊勢、今治、泉州、愛媛、三重	大阪、京都、伊勢、今治、泉州、愛媛、三重	大阪、京都、伊勢、今治、泉州、愛媛、三重	大阪、京都、伊勢、今治、泉州、愛媛、三重	大阪、京都、伊勢、今治、泉州、愛媛、三重
一四濱口俊介	五二眞野要造	五〇八杉嘉四郎	二四山本英次	五六千原多賀藏	七六村橋庭藏	菊仲五市	同上	同上
東區本町四丁目	西區江戸堀南通一丁目	東區南久寶寺町一丁目	南本町三丁目	西區阿波座中通一丁目	東區農人橋詰町三丁目	平野町四丁目	同上	同上
本町三〇〇	土一八九五	船三六五八	船二八四〇	新八〇〇	東二六九一	本四五六八	同上	同上

被服、織物製品及整理 (タオル、ハンカチ、風呂敷、染色、晒)

業種	品名	製造	取引地	営業所	電話	営業		備考
						名称又ハ氏名	所	
学生青年團制服地、カキ染布、カキ染完全色加工服地	輸出向加工布、布防布、毛織物染色加工	全	關	西	益稅額	名稱又ハ氏名	營業所	電話
綿朱子類、厚織類、細織類、雜布類、軍服地、青年團、學生用傘地、天幕、染色加工、防水、漂白、整理	輸出向加工布、布防布、毛織物染色加工	全	關	西		稻畑染工場	東淀川區本庄東通四丁目	北三六四三 振六三〇五三
染色加工	輸出向加工布、布防布、毛織物染色加工	全	關	西		市居染工場	川崎町二丁目	北三四九二
輸出向加工布、布防布、毛織物染色加工	輸出向加工布、布防布、毛織物染色加工	全	關	西		大阪染工合資會社	同	三丁目 北三二七〇
輸出向加工布、布防布、毛織物染色加工	輸出向加工布、布防布、毛織物染色加工	全	關	西		日本染工株式會社	北區東野田町八丁目	東三五三三
輸出向加工布、布防布、毛織物染色加工	輸出向加工布、布防布、毛織物染色加工	全	關	西		高瀬染工場	同	澤上江町八丁目 東二四八二
輸出向加工布、布防布、毛織物染色加工	輸出向加工布、布防布、毛織物染色加工	全	關	西		大阪捺染株式會社	東淀川區小松町二丁目	吹田 二番

被服、織物製品及整理 (染色、晒)

別珍、コールド天染	染色晒白整理	綿布、メリヤス漂白、染色加工	起毛、整理加工	理加工	綿布晒	洋晒	洋晒、染色	メリヤス、綿巾、綿糸、洋晒加工	洋晒	メリヤス、綿、糸	布漂白	亞硫酸瓦斯、綿、麻、苧、漂白其他
大阪及近縣	市	市	市	市	市	市	市	市	市	市	市	市
七藤本房太郎	七今井豊	七福井豊太郎	七飯田常次郎	五津田熊太郎	二〇八森田洋晒起毛	五堀川源	七山田兼吉	二七吉澤益太	五眞浦彦吉	一三森作治郎	一三山口友次郎	七四伊澤頼一
東淀川區宮原町四九一	吉南區南炭屋町二〇	北區信保町二丁目	東淀川區豊里菅原町四一六	柴島町二八五	三國町一一七	柴島町二四八	小松町	三國町一一七	長柄中通四丁目	三國町九五二	小松町二五〇	浪速區櫻川三丁目
北三〇一一	南五〇四七	二六三	北四七〇〇	北二九〇九	北四八四〇	北五三〇六		北三二五二	九一九	北三六〇三	北一六七	振六三〇五三

被服、織物製品及整理 (染色、晒)

種 白古織、白紋地、 他白生地各	京染悉皆、洗張湯 熨斗、衣服再整	大阪、京都	五八 山田七太郎	西區江戸堀北通二丁目	土一九八八 振六九五八
染生地、白羽二重	洗張、ゆのし		八九 齋藤淺美	北區東野田町八丁目	東五〇〇八
ドライクリーニン グ染色、西洋洗濯	綿布整理		三〇 白洋舎大阪支店	東區大川町	本一一六九
綿布整理	染色、漂白整理加		六二 福本新	同 區博勞町一丁目	船三九〇
綿布整理	綿布、メリヤス起		一五 二連	同 區南新町二丁目	
京染、洗張ゆのし	工		一五 八三陽染工場	北區東野田町八丁目	東九五一 東七二八三
洗張、ゆのし	毛		一七 繪泉山工場	同 區樋之口町六丁目	北三〇三〇 北三〇三一
西洋洗濯及染色	一切		五八 山本	同 區京町堀上通二丁目	
洗張、ゆのし	洗張、湯熨斗、京 染、衣服ニ關スル		六六 山本福太郎	港區九條北通一丁目	北八〇四
洗張、ゆのし			七二 河合五平	東澁川區十三西之町五丁目	新二二五五 振六六七三
洗張、ゆのし			七八 澤井非常次郎	西區新町通二丁目	

被服、織物製品及整理 (染色、晒)

洗張	大阪、京都、 名古屋、東京、 名古屋、京都、 名古屋、東京、 カスカツ、上 海、香港	七二 安居六三郎	南區安堂寺橋通三丁目	
西洋洗濯、荷物運		五〇 川西熊太郎	港區三條通二丁目	西三六四九 振六〇四七
金巾、綿布、漂白 整理加工	綿織物、手拭、タ オル印刷、毛織物、 モスリン、友着 尺、小供服地輸出 生地、以上加工整	二二 九七石長綿布 整理工場	東澁川區本庄中通一丁目	北三〇〇一 北三四二八
臭服整理品	市	六三 早川榮太郎	西區奧美町一九	新三三七九
整理及染工	内	八三 岡島音五郎	東區農人橋二丁目	東三五〇六 東五七四〇
西洋洗濯		一五 武藤彌	七旭區鳴野町五六九	東六二二九
		七〇 新川寅吉	北區中崎町	



家具、室内敷物、式典具

家具、室内敷物、式典具  
建具、屏風

營業	卸	小	品	賣	製	目	造	販	取	引	地	方	人	營業	稅	額	名稱	又	氏	名	營業	所	電	話
金屏風、屏風一般、御誂	同	同	同	同	同	同	同	市内、内地	市	内	一三六	金泉堂	野美	一	西區南堀江通一丁目	二八五〇	振六九七三三九							
額、新舊作品、屏風、	同	同	同	同	同	同	同	和歌山、阿波	和歌山、阿波	七九	鯉谷重之助	天王寺區南日東町一四一	一	天王寺區南日東町一四一	一	一	一							
室内裝飾用品一般	同	同	同	同	同	同	同	大阪	大阪	六二	本出吉郎兵衛	浪速區河原町一丁目	三〇四	浪速區河原町一丁目	三〇四	三〇四								
建具、襖類	同	同	同	同	同	同	同	大阪	大阪	六三	池永徳	三同	三同	二丁目	二丁目	二二〇								
建具、屏風	同	同	同	同	同	同	同	大阪	大阪	七三	好良藏	西區南堀江上通二丁目	七三	西區南堀江上通二丁目	七三	七三								
戸、障子、襖類一式、夏	同	同	同	同	同	同	同	和洋建具類	和洋建具類	五三	宅豊次郎	同	同	三丁目	三丁目	一四一五								
物、障子、襖類一式、夏	同	同	同	同	同	同	同	和洋建具類	和洋建具類	九〇	杉山徳太郎	同	同	四丁目	四丁目	二四一五								
建具、木製建具、襖、ミ	同	同	同	同	同	同	同	和洋建具類	和洋建具類	五三	高安與	市東區北新町二ノ三	東二九五一	市東區北新町二ノ三	東二九五一	東二九五一								
カド襖、屏風、立、襖、ミ	同	同	同	同	同	同	同	和洋建具類	和洋建具類	五三	高安與	市東區北新町二ノ三	東二九五一	市東區北新町二ノ三	東二九五一	東二九五一								
引手、表、装、用、布、紙、其、他	同	同	同	同	同	同	同	和洋建具類	和洋建具類	五三	高安與	市東區北新町二ノ三	東二九五一	市東區北新町二ノ三	東二九五一	東二九五一								
建具類一式	同	同	同	同	同	同	同	和洋建具類	和洋建具類	五三	高安與	市東區北新町二ノ三	東二九五一	市東區北新町二ノ三	東二九五一	東二九五一								
座敷用ランマ、書院ラン	同	同	同	同	同	同	同	和洋建具類	和洋建具類	五三	高安與	市東區北新町二ノ三	東二九五一	市東區北新町二ノ三	東二九五一	東二九五一								
障子、地杉障子	同	同	同	同	同	同	同	和洋建具類	和洋建具類	五三	高安與	市東區北新町二ノ三	東二九五一	市東區北新町二ノ三	東二九五一	東二九五一								

家具、室内敷物、式典具 (建具、屏風)

●家具、室内敷物、式典具 (建具、屏風、疊、綴通、敷物)

建具	疊、綴通、敷物	疊、綴通、敷物	疊、綴通、敷物	疊、綴通、敷物	疊、綴通、敷物	疊、綴通、敷物	疊、綴通、敷物	疊、綴通、敷物	疊、綴通、敷物	疊、綴通、敷物	疊、綴通、敷物	疊、綴通、敷物	疊、綴通、敷物	疊、綴通、敷物	疊、綴通、敷物	疊、綴通、敷物	疊、綴通、敷物	疊、綴通、敷物	疊、綴通、敷物
襖、金屏風	襖地布、芭蕉布、紗綾諸羽織、シル立、葛布	襖、金屏風	襖、金屏風	襖、金屏風	襖、金屏風	襖、金屏風	襖、金屏風	襖、金屏風	襖、金屏風	襖、金屏風	襖、金屏風	襖、金屏風	襖、金屏風	襖、金屏風	襖、金屏風	襖、金屏風	襖、金屏風	襖、金屏風	襖、金屏風
同上	同上	同上	同上	同上	同上	同上	同上	同上	同上	同上	同上	同上	同上	同上	同上	同上	同上	同上	同上
市内各地	京、阪、神、内、地	市内各地	京、阪、神、内、地	市内各地	京、阪、神、内、地	市内各地	京、阪、神、内、地	市内各地	京、阪、神、内、地	市内各地	京、阪、神、内、地	市内各地	京、阪、神、内、地	市内各地	京、阪、神、内、地	市内各地	京、阪、神、内、地	市内各地	京、阪、神、内、地
三山本庄助	五〇橋本源藏	三〇七田村庄商店	和泉屋久兵衛	平野竹次郎	赤石菊太郎	中川彦次郎	磯崎清海	佐藤太郎	和泉屋久兵衛	平野竹次郎	赤石菊太郎	中川彦次郎	磯崎清海	佐藤太郎	和泉屋久兵衛	平野竹次郎	赤石菊太郎	中川彦次郎	磯崎清海
東區南久太郎町四丁目	天王寺區上汐町一丁目	東區南久太郎町三丁目	南區長堀橋南詰	西區北堀江御池通六丁目	同京町堀上通三丁目	東區橫堀二丁目	西區京町堀二丁目	北區南森町二丁目	南區長堀橋南詰	西區北堀江御池通六丁目	同京町堀上通三丁目	東區橫堀二丁目	西區京町堀二丁目	北區南森町二丁目	南區長堀橋南詰	西區北堀江御池通六丁目	同京町堀上通三丁目	東區橫堀二丁目	西區京町堀二丁目
船二七二	南四八五五		南九四〇	南九四一	南九四一	南九四一	南九四一	南九四一	南九四〇	南九四一	南九四一	南九四一	南九四一	南九四一	南九四〇	南九四一	南九四一	南九四一	南九四一

●家具、室内敷物、式典具 (疊、綴通、敷物)

建具	疊、綴通、敷物	疊、綴通、敷物	疊、綴通、敷物	疊、綴通、敷物	疊、綴通、敷物	疊、綴通、敷物	疊、綴通、敷物	疊、綴通、敷物	疊、綴通、敷物	疊、綴通、敷物	疊、綴通、敷物	疊、綴通、敷物	疊、綴通、敷物	疊、綴通、敷物	疊、綴通、敷物	疊、綴通、敷物	疊、綴通、敷物	疊、綴通、敷物	疊、綴通、敷物
襖、金屏風	襖地布、芭蕉布、紗綾諸羽織、シル立、葛布	襖、金屏風	襖、金屏風	襖、金屏風	襖、金屏風	襖、金屏風	襖、金屏風	襖、金屏風	襖、金屏風	襖、金屏風	襖、金屏風	襖、金屏風	襖、金屏風	襖、金屏風	襖、金屏風	襖、金屏風	襖、金屏風	襖、金屏風	襖、金屏風
同上	同上	同上	同上	同上	同上	同上	同上	同上	同上	同上	同上	同上	同上	同上	同上	同上	同上	同上	同上
市内各地	京、阪、神、内、地	市内各地	京、阪、神、内、地	市内各地	京、阪、神、内、地	市内各地	京、阪、神、内、地	市内各地	京、阪、神、内、地	市内各地	京、阪、神、内、地	市内各地	京、阪、神、内、地	市内各地	京、阪、神、内、地	市内各地	京、阪、神、内、地	市内各地	京、阪、神、内、地
三山本庄助	五〇橋本源藏	三〇七田村庄商店	和泉屋久兵衛	平野竹次郎	赤石菊太郎	中川彦次郎	磯崎清海	佐藤太郎	和泉屋久兵衛	平野竹次郎	赤石菊太郎	中川彦次郎	磯崎清海	佐藤太郎	和泉屋久兵衛	平野竹次郎	赤石菊太郎	中川彦次郎	磯崎清海
東區南久太郎町四丁目	天王寺區上汐町一丁目	東區南久太郎町三丁目	南區長堀橋南詰	西區北堀江御池通六丁目	同京町堀上通三丁目	東區橫堀二丁目	西區京町堀二丁目	北區南森町二丁目	南區長堀橋南詰	西區北堀江御池通六丁目	同京町堀上通三丁目	東區橫堀二丁目	西區京町堀二丁目	北區南森町二丁目	南區長堀橋南詰	西區北堀江御池通六丁目	同京町堀上通三丁目	東區橫堀二丁目	西區京町堀二丁目
船二七二	南四八五五		南九四〇	南九四一	南九四一	南九四一	南九四一	南九四一	南九四〇	南九四一	南九四一	南九四一	南九四一	南九四一	南九四〇	南九四一	南九四一	南九四一	南九四一

家具、室内敷物、式典具 (疊、緞通、敷物、簾筒、長持、指物、洋家具、陳列道具) 一七〇

種別	品名	製造	販賣引地	營業所	電話
絨氈、敷物、リノリウム、窓掛、椅子張り、縫物、窓掛、スクリーン、本羅紗、フエルト、アロンブ椅子張、レザー、アロンブ椅子張、メロアール	同	同	内地、満洲、朝鮮、英、獨逸、米、支那	七〇吉田鹿之助 東區本町三丁目	本二六六
各種絨氈、各種緞通、菊水織、三笠織、カウベウト各種、浪華絨氈	同	同	東京、阪、神、奉天、名古屋、大阪、京都、近郊、伊太利	五五 總井松之助 住吉區住吉町二八 住三三八	本三九一〇
室内裝飾用、内外毛織物、敷物、椅子張り、材料	同	同	大阪、京都、近郊、伊太利	五六 和田政次郎 西區江戸堀南通二丁目	本三九一〇
各種敷物、緞通、テンン	同	同	大阪、京都、近郊、伊太利	氏田宗吉 住吉區住吉町	注三三〇〇
リノリウム、リノリウム糊、リノリウム油	同	同	東洋リノリウム株式会社 東區五町二丁目	川島甚兵衛 同 淡路町一丁目	本二〇六〇
絹及絹織交織、室内裝飾敷物、壁掛、壁張、窓掛、窓掛、其他椅子張	同	同	東區北久太郎町四丁目	水口文藏 同	本二〇六〇
洋風、ダンス、本箱、机、寢臺、洋家具一切	同	同	大阪、京都、近郊、伊太利	八二 水口文藏 東區北久太郎町四丁目	本二〇六〇

簾筒、長持、指物、洋家具、陳列道具

種別	品名	製造	販賣引地	營業所	電話
唐木細工製品	同	同	京、阪、神、名古屋、東京、關西、四國、名古屋	一〇五 太田榮三郎 東區博愛町四丁目	本二五五六
簾筒、茶棚、火鉢、指物	同	同	大阪、京都、近郊、伊太利	六八 藤田和三郎 西區南堀江上通一丁目	本二〇一一
簾筒	同	同	大阪、京都、近郊、伊太利	八三 岸 薫夫 同 二丁目	本四七二四
簾筒、道具類	同	同	大阪、京都、近郊、伊太利	七五 釜尾まさ 同	本四八三三
簾筒、水屋、洋家具、下駄箱	同	同	大阪、京都、近郊、伊太利	二四 辻 芳太郎 同 三丁目	本二三五六
簾筒、長持、鏡臺、針掛	同	同	大阪、京都、近郊、伊太利	二二 西元寅吉 簾筒店 同	本二五二二
各種簾筒、長持	同	同	大阪、京都、近郊、伊太利	一八 三野内田 簾筒店 東區南久太郎町四丁目	本二〇七四
各種簾筒、長持	同	同	大阪、京都、近郊、伊太利	一三 梅田定次郎 同 北久太郎町三丁目	本二四五六
洋風、長持、鏡臺、針掛、水屋、木箱、机、針掛、下駄箱、外道茶箱類	同	同	大阪、京都、近郊、伊太利	七三 大村正一 西區區松通三丁目	本三八五〇
洋風、長持、鏡臺、針掛、水屋、木箱、机、針掛、下駄箱、外道茶箱類	同	同	大阪、京都、近郊、伊太利	三五 武川英次郎 東區北新町通二丁目	本三八六四

家具、室内敷物、式典具 (簾筒、長持、指物、洋家具、陳列道具) 一七一







家具、室内敷物、式典具 (蒲團、蚊帳、旗幟、式典具)

品名	製造	販賣地	販賣方	營業額	名稱又ハ氏名	營業所	電話
羽根フトン、絹綿フトン、友仙机掛、カーテン、小供卷フトン、枕種々、クシヨシ、ドロシ、オク、ク、バテシ、裝飾織物、窓織、レース、窓掛生地、窓織、材根蒲團及絹綿蒲團類一式、カーテン類一式	同	同	同	同	八七藤尾節藏	東區南久太郎町三丁目	一八五七 振六七八九
蒲團、蚊帳、毛布、綿	同	同	同	同	七四清水品三	北久太郎町一丁目	一三二九 振六三三〇
蒲團、蚊帳、古綿	同	同	同	同	六八上山信二郎	北區天神橋筋二丁目	三〇五 振六四三九
蒲團、蚊帳、古綿	同	同	同	同	六三佐竹喜三郎	南區日本橋筋一丁目	南五六八
蒲團、蚊帳、古綿	同	同	同	同	三〇三東徳三郎	東區常盤町二丁目	東二六三六 振六三三〇
各種旗、幕、幟類	同	同	同	同	六四萩原眞一	西區靱下通一丁目	土五七〇 振六二八三
各種旗、幕、幟類	同	同	同	同	一七六中旗店	東區瓦町四丁目	本一一九五 振六二二二

家具、室内敷物、式典具 (旗幟、式典具)

品名	製造	販賣地	販賣方	營業額	名稱又ハ氏名	營業所	電話
國旗各種、附屬品、雜人形、五月物	同	同	同	同	一〇五吉田仙之助	西區奧美町五八	新八六三 振六六六一
國旗、優勝旗、印入幕、廣告旗、其他旗類全般、好景旗、全玉及房	同	同	同	同	六木村善兵衛	東區平野町二丁目	本六六六 振六六六九
國旗及附屬品、幕幟、優勝旗、染物一式	同	同	同	同	五二大釋本店	南區長堀橋筋二丁目	南四五一四
金佛檀、唐木佛檀、佛具	同	同	同	同	八九吉川政治郎	新町通二丁目	新一一三三 振六七五五
佛檀、佛具	同	同	同	同	八一岡崎太良吉	南區江上通一丁目	振一〇九五 振六六八四五
佛檀、佛具	同	同	同	同	九〇内原倉八	同	振四三三五 振六八八七九
佛檀、佛具	同	同	同	同	七四三宅隆	本田通二丁目	振四三三五
佛檀、佛具	同	同	同	同	七四吉岡與惣吉	南區江上通三丁目	振四三三五
佛檀、佛具	同	同	同	同	七二平瀬菊松	同	振四三三一
佛檀、佛具	同	同	同	同	二五山中善之助	同	振一四三四
佛檀、佛具	同	同	同	同	二七山中清七	同	振一八三九 振六二八七六
佛檀、佛具	同	同	同	同	七三小澤商店	同	振一八三九 振六二八七六
佛檀、佛具	同	同	同	同	五三武井清次郎	同	振一八三九 振六二八七六



●家具、室内敷物、式典具 (貨物業、表具原材料)

貨物業

營業	卸	小	品	賣	製	目	造	販	取	引	地	方	入	營業	收	益	稅	額	名	稱	又	ハ	氏	名	營業	所	電	話
演劇及舞踊用衣裳、鬘貨 附及販賣					衣裳、鬘			全國、米國、 滿州	大	阪				六六米	谷屋衣裝店	澤	金	七	住吉區安立町二丁						住吉區安立町二丁	往100三 振六〇六四		
葬具、靈柩自動車、各種 輿、各種駕、各種祭壇、 飾附具各種、棺箱數種、 喪服類全部、時代行列道 具類					葬儀ニ關スル諸道 具、幕類、裝束類 一式、靈柩專用自 動車、患者用寢臺 自動車			東京、名古屋、 石川、福井、 京都、神戸、 岡山、大連、 京城						一八三	鈴木友	木	安	太	郎	住吉區木廣町					北區木廣町	堀三九〇 堀三九一		
衣袋貨														六四	大	利	夫	住吉區天下茶屋二						住吉區天下茶屋二	戎七七七 振六〇六五			
葬儀請負、祭場設備、葬 儀待合、供花掃除請負														一五七	利	見	正	太	郎	住吉區阿部野筋三					住吉區阿部野筋三	振六〇六五		

表具原材料

營業	卸	小	品	賣	製	目	造	販	取	引	地	方	入	營業	收	益	稅	額	名	稱	又	ハ	氏	名	營業	所	電	話
表具材料、襖屏風掛物軸 類、材料								滿州、鮮、內 各地	近畿地方					八六	泉	白	水	勝	七	東區北久寶寺町二					東區北久寶寺町二	船二四〇 振六二〇八		
襖、骨棧、表具原料								各地	和歌山					六二	佐	武	兵	三	郎	西區南堀江通四丁					西區南堀江通四丁	船二九〇一 振六四八三五		
旒、金剛打敷地、布禪形、紗 紋、竹類、ラヂオネツト								內地、鮮、大 連	福井、桐生、 京都					一八六	吉	村	甚	之	助	南區心齋橋順慶町					南區心齋橋順慶町	船七二九 振六三九九		
表裝裂地、襖布襖紙諸材								內地、滿、支	大	阪				一四三	渡	邊	芳	松	東區南久寶寺町五					東區南久寶寺町五	船一四一九 振六四三六七			

裝身具、雜貨

裝身具、雜貨  
帽子同材料

營業 卸	業 小	品 賣	製 日	取 引	地 方	入	營業 收	名 稱	又 ハ 氏 名	營 業 所	電 話
帽子	帽子	各種帽子、中折帽子、烏打帽子、中折帽子、烏打帽子、其他、帽子原料及附屬品	各種帽子、中折帽子、烏打帽子、中折帽子、烏打帽子、其他、帽子原料及附屬品	東京、名古屋、近畿、山陰、山陽、四國、九州、臺灣、朝鮮、滿州	東京、神戶、大阪、市內、名	東京、神戶、大阪、市內、名、英、國	一〇二	高橋	雅計	東區北久太郎町五丁目	船五九
帽子	帽子	各種帽子、中折帽子、烏打帽子、中折帽子、烏打帽子、其他、帽子原料及附屬品	各種帽子、中折帽子、烏打帽子、中折帽子、烏打帽子、其他、帽子原料及附屬品	東京、名古屋、近畿、山陰、山陽、四國、九州、臺灣、朝鮮、滿州	東京、神戶、大阪、市內、名	東京、神戶、大阪、市內、名、英、國	八四	藤村	清兵衛	同南久太郎町四丁目	船三二九
帽子、洋傘	帽子、洋傘	各種帽子、中折帽子、烏打帽子、中折帽子、烏打帽子、其他、帽子原料及附屬品	各種帽子、中折帽子、烏打帽子、中折帽子、烏打帽子、其他、帽子原料及附屬品	東京、名古屋、近畿、山陰、山陽、四國、九州、臺灣、朝鮮、滿州	東京、神戶、大阪、市內、名	東京、神戶、大阪、市內、名、英、國	一三〇	谷村	正美	同南本町四丁目	船五五六
帽子、メリヤス	帽子、メリヤス	各種帽子、中折帽子、烏打帽子、中折帽子、烏打帽子、其他、帽子原料及附屬品	各種帽子、中折帽子、烏打帽子、中折帽子、烏打帽子、其他、帽子原料及附屬品	東京、名古屋、近畿、山陰、山陽、四國、九州、臺灣、朝鮮、滿州	東京、神戶、大阪、市內、名	東京、神戶、大阪、市內、名、英、國	八四	井關	二郎	西區新町通一丁目	新二八九〇 振六六三〇
內外各種帽子一式	內外各種帽子一式	各種帽子、中折帽子、烏打帽子、中折帽子、烏打帽子、其他、帽子原料及附屬品	各種帽子、中折帽子、烏打帽子、中折帽子、烏打帽子、其他、帽子原料及附屬品	東京、名古屋、近畿、山陰、山陽、四國、九州、臺灣、朝鮮、滿州	東京、神戶、大阪、市內、名	東京、神戶、大阪、市內、名、英、國	二、四三八	伊藤	米商店	東區備後町四丁目	本町二五三 振六四三二
帽子	帽子	各種帽子、中折帽子、烏打帽子、中折帽子、烏打帽子、其他、帽子原料及附屬品	各種帽子、中折帽子、烏打帽子、中折帽子、烏打帽子、其他、帽子原料及附屬品	東京、名古屋、近畿、山陰、山陽、四國、九州、臺灣、朝鮮、滿州	東京、神戶、大阪、市內、名	東京、神戶、大阪、市內、名、英、國	八五	萩原	磯	松港區九條通一丁目	西四七三八
帽子	帽子	各種帽子、中折帽子、烏打帽子、中折帽子、烏打帽子、其他、帽子原料及附屬品	各種帽子、中折帽子、烏打帽子、中折帽子、烏打帽子、其他、帽子原料及附屬品	東京、名古屋、近畿、山陰、山陽、四國、九州、臺灣、朝鮮、滿州	東京、神戶、大阪、市內、名	東京、神戶、大阪、市內、名、英、國	一四三八	橋	倭平	東區島町二丁目	東二八一六 振六五三三

裝身具、雜貨 (帽子同材料)

●裝身具、雜貨 (帽子同材料)

帽子各種	各種帽子	帽子	內外帽子一式	帽子	帽子各種	各官公衛諸會社 學校用各種團體制帽子 サイキヤツプ(プロセ ス印刷入)宣傳用作業帽 子	靴用原料	靴用原料	帽子用スベリ皮、リボン (ビニ皮)
同	同	同	同	同	同	各種制帽子及附屬 品	同	同	同
内地、鮮、臺、大阪、東京	關西、北海、道、大	關西、北海、道、大	關西、北海、道、大	關西、北海、道、大	關西、北海、道、大	東京、名古屋、神戶、大阪、靜岡、	東京、名古屋、神戶、大阪、靜岡、	東京、名古屋、神戶、大阪、靜岡、	東京、名古屋、神戶、大阪、靜岡、
一四三 巽 安太郎	一〇〇 簡野 武	七九 天野 福三	二六七 石田 藤	七二 難波 周三	五二 磯村 重	二〇一 大橋 甚之助	九七 高島 龜太郎	六九 龍黒 田本	七〇 松田 辰次郎
南區安堂寺橋通三丁目	西區朝上通二丁目	本通二丁目	東區瓦町三丁目	西區川野里町一丁目	東區長柄西通一丁目	東區北新町一丁目	内本町一丁目	南區東清水町六	西區博勞町二丁目
振一〇八九	振一六九二	振一八一四	振一八三三	振一七九七	振一七九七	振一六五七	振一六五七	振一六五七	振一三〇九

●裝身具、雜貨 (帽子同材料)

學生帽子表羅紗、各學生 防帽子	帽子用リボン、ピン皮、 裏皮其他帽子用附屬材料 一式	支那、麥稈、眞田、日本、麥稈 眞田、麻、麥稈、眞田、其他 眞田、麻、麥稈、眞田、其他 眞田、麻、麥稈、眞田、其他 眞田、麻、麥稈、眞田、其他	支那、麥稈、眞田、日本、麥稈 眞田、麻、麥稈、眞田、其他 眞田、麻、麥稈、眞田、其他 眞田、麻、麥稈、眞田、其他 眞田、麻、麥稈、眞田、其他	支那、麥稈、眞田、日本、麥稈 眞田、麻、麥稈、眞田、其他 眞田、麻、麥稈、眞田、其他 眞田、麻、麥稈、眞田、其他 眞田、麻、麥稈、眞田、其他	支那、麥稈、眞田、日本、麥稈 眞田、麻、麥稈、眞田、其他 眞田、麻、麥稈、眞田、其他 眞田、麻、麥稈、眞田、其他 眞田、麻、麥稈、眞田、其他	支那、麥稈、眞田、日本、麥稈 眞田、麻、麥稈、眞田、其他 眞田、麻、麥稈、眞田、其他 眞田、麻、麥稈、眞田、其他 眞田、麻、麥稈、眞田、其他	支那、麥稈、眞田、日本、麥稈 眞田、麻、麥稈、眞田、其他 眞田、麻、麥稈、眞田、其他 眞田、麻、麥稈、眞田、其他 眞田、麻、麥稈、眞田、其他	支那、麥稈、眞田、日本、麥稈 眞田、麻、麥稈、眞田、其他 眞田、麻、麥稈、眞田、其他 眞田、麻、麥稈、眞田、其他 眞田、麻、麥稈、眞田、其他	支那、麥稈、眞田、日本、麥稈 眞田、麻、麥稈、眞田、其他 眞田、麻、麥稈、眞田、其他 眞田、麻、麥稈、眞田、其他 眞田、麻、麥稈、眞田、其他
輸出向目出帽子、 人絹毛糸子供帽子、 アフリカ	各學校帽子、消防 南洋	日本、支那、麥稈、眞田、 色、竹皮、漂白染	日本、支那、麥稈、眞田、 色、竹皮、漂白染	日本、支那、麥稈、眞田、 色、竹皮、漂白染	日本、支那、麥稈、眞田、 色、竹皮、漂白染	日本、支那、麥稈、眞田、 色、竹皮、漂白染	日本、支那、麥稈、眞田、 色、竹皮、漂白染	日本、支那、麥稈、眞田、 色、竹皮、漂白染	日本、支那、麥稈、眞田、 色、竹皮、漂白染
印度、南洋、 アフリカ	大阪、各地方、 南洋	全國各地、支 那、獨逸、佛、 英、米、比島	全國各地、支 那、獨逸、佛、 英、米、比島	全國各地、支 那、獨逸、佛、 英、米、比島	全國各地、支 那、獨逸、佛、 英、米、比島	全國各地、支 那、獨逸、佛、 英、米、比島	全國各地、支 那、獨逸、佛、 英、米、比島	全國各地、支 那、獨逸、佛、 英、米、比島	全國各地、支 那、獨逸、佛、 英、米、比島
五〇 太田 金作	六四 平石 德藏	一〇〇 松本 甚一	一五三 藤井 滿彦	六六 多方 宗作	六七 越智 久雄	八〇 松本 利祐	七九 吉田 照吉	七三 神田 安次郎	七三 神田 安次郎
東區川區豐崎西通二丁目	東區北新町一丁目	島町二丁目	西區本町三番町	東區農人橋詰町	西區古川町八	西區江戶堀下通三丁目	同	京町堀上通三丁目	京町堀上通三丁目
振一五八一七	振一四三三	振一〇八四	振一〇八四	振一〇八四	振一〇八四	振一〇八四	振一〇八四	振一〇八四	振一〇八四



●裝身具、雜貨 (帽子同材料、毛布、敷布)

營業	卸	品	製造	販賣	仕入	營業額	名稱又ハ氏名	營業所	電話
本パナマ及パームパナマ製フロー・ウール中折帽子及リボン	同上	同上	全國、滿支、南洋、アメリカ、印	支那、九州、朝鮮、北陸、京都、大阪、其他各地	南洋、英、白、獨	五三	帝國製帽株式會社 大阪出張所	東區瓦町四丁目	本六〇三五
各種帽子	同上	同上	同上	同上	同上	五三	中太郎	同 內久寶寺町三丁目	東三八〇三 振六三〇〇九
支那產麥得眞田、日本產麥得眞田、學生用帽子	同上	同上	同上	同上	同上	一四〇	吉澤音	同 備後町五丁目	東三八〇三 振六三〇〇九
支那產麥得眞田、日本產麥得眞田、學生用帽子、絨類、雜貨類	同上	同上	同上	同上	同上	一四〇	吉澤音	同 備後町五丁目	東三八〇三 振六三〇〇九
毛布、敷布	同上	同上	同上	同上	同上	五三	岡部豐二郎	同 西區本町三番町七	西五〇一一
內地、角卷、眞田、眞田紐、角卷、眞田紐、支那向足卷紐(腰帶子)	同上	同上	同上	同上	同上	一〇三	釜下嘉兵衛	同 南區順慶町通四丁目	振六九七三
毛布、肩掛	同上	同上	同上	同上	同上	三三	都志兵太郎	同 大賣寺町西之	南二七四四
毛布、敷布、毛布、角卷、眞田紐、角卷、眞田紐、支那向足卷紐(腰帶子)	同上	同上	同上	同上	同上	二〇六	天野金次郎	同 東區北久太郎町二丁目	振六四〇〇
毛布、敷布、毛布、角卷、眞田紐、角卷、眞田紐、支那向足卷紐(腰帶子)	同上	同上	同上	同上	同上	二〇六	天野金次郎	同 東區北久太郎町二丁目	振六四〇〇

鈕、釦、甲馳

營業	卸	品	製造	販賣	仕入	營業額	名稱又ハ氏名	營業所	電話
毛布、染手編毛糸、毛メリヤス	同上	同上	全國	同上	同上	五八三	松本鐵次郎商店	同 東區備後町四丁目	本町 振六四三六
毛布、膝掛、卓子掛、カ	同上	同上	同上	同上	同上	一〇一	小林政治商店	同	本町 振六四三六
鈕、釦、米	同上	同上	同上	同上	同上	一八七	太田宇助	同 東區北久寶寺町五丁目	振六八八
鈕、甲馳、米	同上	同上	同上	同上	同上	七三	鈴木清三郎	同 南區立賣堀南通三丁目	振六三九七
鈕、雜貨、其他	同上	同上	同上	同上	同上	九〇	岡田清市	同 西區立賣堀南通三丁目	振六三九七
鈕、洋服附屬品	同上	同上	同上	同上	同上	一四六	島田定次郎	同 東區谷町二丁目	東七〇七
諸官衙警察、會社、青年團、各學生用、制服用、ホタン、帽章、メダル、其他諸金屬品	同上	同上	同上	同上	同上	七三	石見準	同 南新町二丁目	東三九六八 振六四三三
各種鈕、洋服附屬品一式同	同上	同上	同上	同上	同上	三六五	船橋福松	同 瓦町四丁目	本二五〇一 振六三三七

●裝身具、雜貨 (毛布、敷布、紐、釦、甲馳)





●裝身具、雜貨 (洋傘、肩掛、首卷)

洋傘各種、メリヤス類	洋傘、肩掛	洋傘各種	支那、南洋、内地	大阪	六七	北川 龜太郎	東區北久太郎町四丁目	船三九〇
洋傘、毛布	同上	洋傘	陽、北陸、山陽、九州	大阪、京都	六七	和屋 田 慈	東區南本町九丁目	船三九〇
洋傘、肩掛	同上	同上	阪、神、中國、四國、九州	市內、京都、福井	六七	佐藤 梅吉	東區南本町四丁目	船三七〇
洋傘、肩掛、首卷、毛布	洋傘、肩掛	洋傘、肩掛	四國、中國、九州	京都、紀州	九四	田中 由次郎	西區新町通二丁目	船九八八
洋傘類一式、肩掛、首卷	洋傘、肩掛	洋傘、肩掛	大 阪	内 地	七六	末光 藤治郎	東區南久太郎町四丁目	船一五四六
洋傘、シヨール	同上	同上	近畿、關西	京、阪、神、和歌山	六五	八田 利賀造	港區九條通一丁目	西三五一九
洋傘、シヨール、毛布、毛織物人絹生地	洋傘、シヨール	洋傘、シヨール	東、北、東、名、古、屋	甲州、福井、和歌山、京都	五六	奥 田 友吉	東區唐物町四丁目	船四六八〇
和製舶來洋傘用綿生地各種	同上	同上	大 阪、東京	大阪、東京	三六	前田 伊平治	南區心齋橋筋一丁目	南一八五〇
洋傘原料、毛糸シヨール	同上	同上	大 阪、東京	大阪、東京	七七	北 尾 正吉	西區立賣堀南通一丁目	新二九六
洋傘原料、毛糸シヨール、交色織シヨール、首卷	同上	同上	東、京、大、阪	紀州、京都	一八	藤 井 太一	東區淡路町三丁目	日本 七四〇
洋傘原料、シヨール、首卷、ステツキ、洋傘	同上	同上	東、京、大、阪	和歌山、京都	五七	本 田 商店	同 同 二丁目	新二五五一
洋傘製品、洋傘原料品、洋傘加工用具及原料品	洋傘製品、洋傘原料品	洋傘製品、洋傘原料品	東、京、大、阪	獨 乙	一五〇	坪内 三良平	西區阿波座中通一丁目	新四一七〇
洋傘部分品附屬品、洋傘用金具(上下ロク陣笠石突骨)把手(木、金、セルロイド製)、棒(木、金屬製)、其他附屬品、雜貨、漆器、陶器、文房具、玩具、竹籠類、化粧用品、日傘、蚊取線香、紙製品、セルロイド製品	洋傘部分品附屬品、洋傘用金具(上下ロク陣笠石突骨)把手(木、金、セルロイド製)、棒(木、金屬製)、其他附屬品、雜貨、漆器、陶器、文房具、玩具、竹籠類、化粧用品、日傘、蚊取線香、紙製品、セルロイド製品	洋傘部分品附屬品、洋傘用金具(上下ロク陣笠石突骨)把手(木、金、セルロイド製)、棒(木、金屬製)、其他附屬品、雜貨、漆器、陶器、文房具、玩具、竹籠類、化粧用品、日傘、蚊取線香、紙製品、セルロイド製品	英、印、北米、歐洲、諸國	大 阪、東京、靜岡、神戸	八四	富川 辰之助	南區安堡寺橋通二丁目	船三二八
肩掛、首卷、輸入織物	肩掛、シヨール	肩掛、シヨール	東、京、大、阪	大 阪、和歌山、尾州、英、獨	一六三	山 田 廣太郎	西區靱南通二丁目	土二八一五
肩掛、首卷、洋傘	同上	同上	東、京、大、阪	大 阪、和歌山、尾州、英、獨	九七	柳 田 英造	靱中通一丁目	土一三三八
ハンカチーフ、首卷、ガ ーゼ製品	同上	同上	東、京、大、阪	大 阪、和歌山、尾州、英、獨	四四	伊 藤 捨吉	同 同 江戶堀南通一丁目	土三五八六

●裝身具、雜貨 (洋傘、肩掛、首卷)

洋傘各種、メリヤス類	洋傘、肩掛	洋傘各種	支那、南洋、内地	大阪	六七	北川 龜太郎	東區北久太郎町四丁目	船三九〇
洋傘、毛布	同上	洋傘	陽、北陸、山陽、九州	大阪、京都	六七	和屋 田 慈	東區南本町九丁目	船三九〇
洋傘、肩掛	同上	同上	阪、神、中國、四國、九州	市內、京都、福井	六七	佐藤 梅吉	東區南本町四丁目	船三七〇
洋傘、肩掛、首卷、毛布	洋傘、肩掛	洋傘、肩掛	四國、中國、九州	京都、紀州	九四	田中 由次郎	西區新町通二丁目	船九八八
洋傘類一式、肩掛、首卷	洋傘、肩掛	洋傘、肩掛	大 阪	内 地	七六	末光 藤治郎	東區南久太郎町四丁目	船一五四六
洋傘、シヨール	同上	同上	近畿、關西	京、阪、神、和歌山	六五	八田 利賀造	港區九條通一丁目	西三五一九
洋傘、シヨール、毛布、毛織物人絹生地	洋傘、シヨール	洋傘、シヨール	東、北、東、名、古、屋	甲州、福井、和歌山、京都	五六	奥 田 友吉	東區唐物町四丁目	船四六八〇
和製舶來洋傘用綿生地各種	同上	同上	大 阪、東京	大阪、東京	三六	前田 伊平治	南區心齋橋筋一丁目	南一八五〇
洋傘原料、毛糸シヨール	同上	同上	大 阪、東京	大阪、東京	七七	北 尾 正吉	西區立賣堀南通一丁目	新二九六
洋傘原料、毛糸シヨール、交色織シヨール、首卷	同上	同上	東、京、大、阪	紀州、京都	一八	藤 井 太一	東區淡路町三丁目	日本 七四〇
洋傘原料、シヨール、首卷、ステツキ、洋傘	同上	同上	東、京、大、阪	和歌山、京都	五七	本 田 商店	同 同 二丁目	新二五五一
洋傘製品、洋傘原料品、洋傘加工用具及原料品	洋傘製品、洋傘原料品	洋傘製品、洋傘原料品	東、京、大、阪	獨 乙	一五〇	坪内 三良平	西區阿波座中通一丁目	新四一七〇
洋傘部分品附屬品、洋傘用金具(上下ロク陣笠石突骨)把手(木、金、セルロイド製)、棒(木、金屬製)、其他附屬品、雜貨、漆器、陶器、文房具、玩具、竹籠類、化粧用品、日傘、蚊取線香、紙製品、セルロイド製品	洋傘部分品附屬品、洋傘用金具(上下ロク陣笠石突骨)把手(木、金、セルロイド製)、棒(木、金屬製)、其他附屬品、雜貨、漆器、陶器、文房具、玩具、竹籠類、化粧用品、日傘、蚊取線香、紙製品、セルロイド製品	洋傘部分品附屬品、洋傘用金具(上下ロク陣笠石突骨)把手(木、金、セルロイド製)、棒(木、金屬製)、其他附屬品、雜貨、漆器、陶器、文房具、玩具、竹籠類、化粧用品、日傘、蚊取線香、紙製品、セルロイド製品	英、印、北米、歐洲、諸國	大 阪、東京、靜岡、神戸	八四	富川 辰之助	南區安堡寺橋通二丁目	船三二八
肩掛、首卷、輸入織物	肩掛、シヨール	肩掛、シヨール	東、京、大、阪	大 阪、和歌山、尾州、英、獨	一六三	山 田 廣太郎	西區靱南通二丁目	土二八一五
肩掛、首卷、洋傘	同上	同上	東、京、大、阪	大 阪、和歌山、尾州、英、獨	九七	柳 田 英造	靱中通一丁目	土一三三八
ハンカチーフ、首卷、ガ ーゼ製品	同上	同上	東、京、大、阪	大 阪、和歌山、尾州、英、獨	四四	伊 藤 捨吉	同 同 江戶堀南通一丁目	土三五八六



●裝身具、雜貨 (洋傘、肩掛、首卷、和傘、提灯)

營業	卸	小	品	賣	製	目	取	引	地	方	入	營業	收	名	稱	又	氏	名	營	業	所	電	話			
洋傘、肩掛							亞滿、支、南洋					三	澤	信	二	南	區	心	齋	橋	筋	一	丁			
洋傘							亞滿、支、南洋					七	中	川	喜	太	郎	同	同							
洋傘、帽子							亞滿、支、南洋					一〇	二	五十	嵐	喜	代	松	東	區	橫	堀	五	丁	目	
洋傘							亞滿、支、南洋					二	川	商	店	同	北	久	寶	寺	町	四	丁	目		
和傘各種、雨傘、胡蝶、紙張日傘	同	上					主トシテ京阪神地方各百貨店へ納品シ全伊美濃(岐阜)紀伊(各地)					六	山	田	正	平	此	花	區	上	福	島	北	三	丁	目
ベニヤ日傘、ベニヤ雨傘、其他和傘一式、南洋傘一式	同	上					山陽、山陰、九州、四國、品、伊賀、岐阜、和歌山					五	六	紅	粉	正	兵	衛	西	區	北	堀	江	上	通	
雨傘、提灯	同	上					鮮、臺、四國、州、山陽、山陰、九、名、古、屋、伊賀					五	八	河	合	久	吉	北	區	龍	田	町	一	二	丁	目
絹日傘、婦人服飾品、友禪婦人服地	同	上					京、阪、神、百、貨、店、神、戶、出、商					六	八	川	大	洋	商	店	同	萬	歲	町	四	七	丁	目
和傘提灯看板	同	上					紀伊、伊賀、北陸地方					一	三	北	川	庄	吉	南	區	日	本	橋	筋	四	丁	目

●袋物

營業	卸	小	品	賣	製	目	取	引	地	方	入	營業	收	名	稱	又	氏	名	營	業	所	電	話					
袋物							九、州、大、阪、東、京、越、後、東、京、大、阪、越、後、下、山、陰、伊、賀、越、後					二	八	伊	藤	武	助	東	區	唐	物	町	四	丁	目			
袋物							内地、朝鮮					五	五	近	藤	彌	次	郎	同	南	久	寶	寺	町	一	丁	目	
袋物							内地、朝鮮					五	〇	山	大	原	喜	代	松	同	同	二	丁	目				
袋物							内地、朝鮮					一	〇	田	中	常	三	郎	同	同	三	丁	目					
袋物							内地、朝鮮					五	五	姬	路	傳	三	郎	東	區	南	久	寶	寺	町	三	丁	目
袋物							内地、朝鮮					二	七	藤	森	源	之	助	同	同	四	丁	目					

●裝身具、雜貨 (袋物)

●裝身具、雜貨 (袋物)

種別	品名	製造	販賣地	販賣所	利益額	名稱又ハ氏名	營業所	電話
皮革製及織地製	皮製、織製	同	全支、滿、南洋方面	東京、京都	二八	矢澤伊三郎	東區南久寶寺町一丁目五二	船四〇六一 振六二七
紙幣、手袋、名刺、皮帶、スモック、空氣枕	紙幣、手袋、名刺、皮帶、スモック、空氣枕	同	内地、鮮、豪	大阪、東京	一六五	寺谷五兵衛	同 今橋五丁目	本二三七六
紀念用、贈答用、御印	紀念用、贈答用、御印	袋物一式	全支、鮮、滿	大阪	六五	楠山商店	同	本一四五七 振六三〇五
産屋類、袋物一式	産屋類、袋物一式	同	市內、近畿	大阪、京都	五八	長野憩太郎	南區難波新地二番丁	南七二〇五
袋物組紐類	袋物組紐類	同	地方	大阪、京都	七四	木下久四郎	同 千年町	
袋物雜貨、皮製、錢入、巻貫、札入、シース、ハンドバッグ、男バッグ、ロンドンバッグ、名刺入、抱枕、帯革、時計バンド、製草入	袋物雜貨、皮製、錢入、巻貫、札入、シース、ハンドバッグ、男バッグ、ロンドンバッグ、名刺入、抱枕、帯革、時計バンド、製草入	錢入及製草入	内地、各地	大宇市內、京都	八二	梶木嘉助	東區博勞町一丁目	船三三三 振六一三〇
皮製、フリーストナー、非入、グタフト形、名刺入、定期入、シース、財布類、眼鏡入、御天持、布類、トランプ、横札入、巻貫入、製革、二折、新券入、ロサン、製品、ハンズ、均一賣品、非入、用、計、時、計、腕、腕、皮、パ、ン、ト	皮製、フリーストナー、非入、グタフト形、名刺入、定期入、シース、財布類、眼鏡入、御天持、布類、トランプ、横札入、巻貫入、製革、二折、新券入、ロサン、製品、ハンズ、均一賣品、非入、用、計、時、計、腕、腕、皮、パ、ン、ト	同	内地、鮮、支	京都、東京	八七	兒玉淺次郎	東區博勞町二丁目	船一三三〇 振六五七九
高級袋物	高級袋物	三光印、白鷲印	内地、全支、鮮	大阪、東京	六三	玉置伊助	同 三丁目	船七五四
革製製袋物一式、卸向	革製製袋物一式、卸向	同	内地、各地、滿、支、鮮	東京、大阪	六三	吉田清治郎	南區大寶寺町西之町二七	南四〇六
藥物、化粧品、羽織紐	藥物、化粧品、羽織紐	同	内地	東京、大京	二五	黒川梅吉	東區博勞町二丁目	船一七五

●裝身具、雜貨 (履物)

種別	品名	製造	販賣地	販賣所	利益額	名稱又ハ氏名	營業所	電話
履物一式	履物一式	同	全支、鮮、滿	大阪、東京	二三	金守友次郎	東區博勞町五丁目	船四四七
履物一式	履物一式	同	内地、全支、鮮	大阪、東京	八四	眞部	同 内安堂寺町二丁目	
履物特ニ下駄	履物特ニ下駄	塗下駄、表打下駄、生地、下駄	全支、鮮、滿	大阪、東京	九二	山本政商店	南區日本橋筋二丁目三〇	戎八八〇 振六四六
草履、桐下駄、既製品	草履、桐下駄、既製品	同	方、阪、神、地	大阪、東京	五三	筒井増次郎	北區天神橋筋五丁目一五	短六二〇
下駄、草履、履物一式	下駄、草履、履物一式	同	大阪、内地	大阪	七四	渡邊政次郎	同 島屋町四一	南五七一五
履物、各種花緒、各種草履、履物原料タル支那竹皮、各種フェルト生地、其他履物原料各種	履物、各種花緒、各種草履、履物原料タル支那竹皮、各種フェルト生地、其他履物原料各種	同	鮮、滿、支、全支、鮮、滿	京都、秋田、高崎、江州、東京、上海、漢口、青島、其他	四三	伊達佐一郎	同 心齋橋筋二丁目	南一八二二 振六三九九
均一賣品、非入、用、計、時、計、腕、腕、皮、パ、ン、ト	均一賣品、非入、用、計、時、計、腕、腕、皮、パ、ン、ト	同	市內、京都、近畿、全支、鮮、滿、支、全支、鮮、滿	京都、大阪、東京、上海、漢口、青島、其他	二七六	敷島好米谷株式會社	東區博勞町四丁目	船四七〇 振六三三二 振六三三七



●裝身具、雜貨 (履物)

履物一式卸	各種草履、表附、フエルト草履、下駄高級草履、臺物表及表類、草履、○式淺草草履、○式淺草草履	上	履物一式	麻裏底ゴム裏、粉製ゴム白、總ゴム	中京、京阪、四國、九州	東	六八	東屋山本商店	東區五町五丁目四	本三四〇三
草履製造卸商	麻裏底ゴム裏、粉製ゴム白、總ゴム	上	各種草履	各種草履	中京、四國、九州	東	六八	東屋山本商店	東區五町五丁目四	本三四〇三
下駄、草履	下駄、草履	上	各種草履	各種草履	中京、四國、九州	東	六八	東屋山本商店	東區五町五丁目四	本三四〇三
花緒、爪掛、スリッパ、草履	花緒、爪掛、スリッパ、草履	上	各種草履	各種草履	中京、四國、九州	東	六八	東屋山本商店	東區五町五丁目四	本三四〇三
各種ゴム底、草履材料一式	各種ゴム底、草履材料一式	上	各種草履	各種草履	中京、四國、九州	東	六八	東屋山本商店	東區五町五丁目四	本三四〇三
フェルト、キルク、ゴム裏、スリッパ各種表一式	フェルト、キルク、ゴム裏、スリッパ各種表一式	上	各種草履	各種草履	中京、四國、九州	東	六八	東屋山本商店	東區五町五丁目四	本三四〇三
花緒、爪掛、草履表其他履物類一式	花緒、爪掛、草履表其他履物類一式	上	各種草履	各種草履	中京、四國、九州	東	六八	東屋山本商店	東區五町五丁目四	本三四〇三

●裝身具、雜貨 (履物)

高級表草履履物	高級表草履履物	上	各種爪掛一式	各種爪掛一式	市内ヲ主	兵庫、京都	五〇	鷹印本舖	西區阿波座上一通一丁目七	新二七〇五
登錄商標・鳳凰印美術草履、履物用ゴム一式、塗下駄、表付下駄類一式、ヘルロイド籐及美術織物表	登錄商標・鳳凰印美術草履、履物用ゴム一式、塗下駄、表付下駄類一式、ヘルロイド籐及美術織物表	上	各種爪掛一式	各種爪掛一式	市内ヲ主	兵庫、京都	五〇	鷹印本舖	西區阿波座上一通一丁目七	新二七〇五
本皮、爪掛、錦紗其他、織物爪掛、ゴム製爪掛	本皮、爪掛、錦紗其他、織物爪掛、ゴム製爪掛	上	各種爪掛一式	各種爪掛一式	市内ヲ主	兵庫、京都	五〇	鷹印本舖	西區阿波座上一通一丁目七	新二七〇五
爪掛	爪掛	上	各種爪掛一式	各種爪掛一式	市内ヲ主	兵庫、京都	五〇	鷹印本舖	西區阿波座上一通一丁目七	新二七〇五
花緒爪掛、草履	花緒爪掛、草履	上	各種爪掛一式	各種爪掛一式	市内ヲ主	兵庫、京都	五〇	鷹印本舖	西區阿波座上一通一丁目七	新二七〇五
花緒、爪掛、表、草履、ゴム靴、スリッパ	花緒、爪掛、表、草履、ゴム靴、スリッパ	上	各種爪掛一式	各種爪掛一式	市内ヲ主	兵庫、京都	五〇	鷹印本舖	西區阿波座上一通一丁目七	新二七〇五
花緒製造卸商	花緒製造卸商	上	各種爪掛一式	各種爪掛一式	市内ヲ主	兵庫、京都	五〇	鷹印本舖	西區阿波座上一通一丁目七	新二七〇五
江戶好、絹製花緒、革製花緒、細工物加工花緒	江戶好、絹製花緒、革製花緒、細工物加工花緒	上	各種爪掛一式	各種爪掛一式	市内ヲ主	兵庫、京都	五〇	鷹印本舖	西區阿波座上一通一丁目七	新二七〇五

●裝身具、雜貨 (履物)

品名	製造	販賣地	仕入	營業額	名稱又ハ氏名	營業所	電話
鼻緒製造卸商	天鷲絨鼻緒各種	全國、鮮、滿	京都、滋賀、	九七	丸好 小谷喜代藏	西區立賣堀北通一丁目六	新二五七
花緒	ビロード花緒一式全	國	京都、長濱地	六四	ね牛印 中西由松	同 北堀江通二丁目九	新一九八
スリッパ	スリッパ	阪、神及横濱	和歌山、名古屋、東京、大阪、廣島	五二	佐々木元三郎	南區周防町	南七八九
履物、鼻緒、爪掛及附屬品	關西一圓	關西一圓	大阪、東京、名古屋	六七	丸本敬三	東區南久寶寺町五丁目	船二二六九 振大八八二三
花緒原料	同	同	同	一四七	平井重男	南區御藏跡町一九	戎三〇八一 振大八八九〇
履物	同	同	同	一九二	高橋友次郎	南區心齋橋筋一丁目	船一〇九九 振大八七〇三
履物	同	同	同	二五	仲野宗助	同 難波新地五番	
履物	同	同	同	六六	井上長平	北區堂島船大工町五三	北二二〇五
履物	同	同	同	五四	奥榮太郎	港區九條通二丁目	西三三三三

眼鏡

品名	製造	販賣地	仕入	營業額	名稱又ハ氏名	營業所	電話
眼鏡	同	同	同	七四	多田吉兵衛	東區北久太都町四丁目	船二九九四 振大八三〇二
眼鏡類各種、雙眼望遠鏡	同	同	同	九二	細井龜藏	東區瓦町二丁目	本七四六 振大二〇三三
眼鏡類一式。輸出入各種	同	同	同	一八二	出原治良	同 鹽町通三丁目	船二一八〇 振大四六〇
眼鏡類各種、雙眼望遠鏡	同	同	同	一八二	内田屋商店	南區順慶町通三丁目	船三九七一 振大五三〇四
眼鏡類各種、雙眼望遠鏡	同	同	同	八八	梶彦兵衛	北區天神橋筋一丁目	
眼鏡、時計、貴金屬	同	同	同	五九	花本龜太郎	南區難波新地五番	戎三三二五

●裝身具、雜貨 (眼鏡、煙草、パイプ、ステッキ)

品名	製造	販賣地	仕入	營業額	名稱又ハ氏名	營業所	電話
眼鏡、時計、貴金屬	同	同	同	一四九	西海金藏商店	東區南久太郎町四丁目	船一五〇一 振大七〇六六

◆裝身具、雜貨

(煙草、パイプ、ステツキ、雜貨洋品)

二〇四

營業	品名	製造	販賣	仕入	營業額	名稱又ハ氏名	營業所	電話
煙草	煙草入	内地一般	内地一般	大阪、東京	七	井村友次郎	東區北久太郎町四丁目	船三八七八
金銀	金銀キセル	内地一般	大阪、東京、越後國	京都、越後國	一〇二	杉本林之助	同 南久寶寺町一丁目	船四三一九
ステツキ	ステツキ、パイプ	内地、鮮、南洋、關西、印度	大阪、東京	大阪、東京	三〇	瀧本佐一郎	同 同三丁目	船二〇一九
洋裝	洋裝、實用、パイプ、ズボン、靴、下、メ、類	内地、鮮、南洋、關西、印度	大阪、東京	大阪、東京	三〇	西海朋	同 同四丁目	船一九二〇
手捲用器具	手捲用器具一式、煙草器具	内地、植民地、佛英獨、神戶	大阪、東京	大阪、東京	一五九	吉藤松	南區九郎右衛門町	南一八七六
雜貨	雜貨、洋品、雜貨、附屬品	支、滿、南洋	支、滿、南洋	支、滿、南洋	三〇	白木友吉	東區豐後町三九	東一九三六
船來雜貨	船來雜貨、毛メリヤス	支、滿、南洋	支、滿、南洋	支、滿、南洋	三〇	森本義	同 本町四丁目	本町三六一

貨名	國產雜貨、舶來雜貨	製造	販賣	仕入	營業額	名稱又ハ氏名	營業所	電話
ワイシャツ	ワイシャツ、カラー、ネクタイ、洋裝附屬雜貨	ワイシャツ、カラー、ネクタイ、カフス	支、滿、南洋	支、滿、南洋	五〇	久保田正男	北區宗是町一大阪ビル	土六六二二
ワイシャツ	ワイシャツ、カラー、ネクタイ、カフス	支、滿、南洋	支、滿、南洋	支、滿、南洋	九六	石堂福太郎	東區南久寶寺町五丁目	船二一八三
ワイシャツ	ワイシャツ、カラー、ネクタイ、カフス	支、滿、南洋	支、滿、南洋	支、滿、南洋	五〇	鳥居平吉	同 同二丁目	船一三三四
靴	靴、手袋、メリヤス	支、滿、南洋	支、滿、南洋	支、滿、南洋	一〇七	秦光	同 同三丁目	船一七五九
靴	靴、手袋、メリヤス	支、滿、南洋	支、滿、南洋	支、滿、南洋	一五六	西村金次郎	西區薩摩北之町三〇	新七九三
靴	靴、手袋、メリヤス	支、滿、南洋	支、滿、南洋	支、滿、南洋	五八	池尾元吉	西區川海老江上二丁目	土一五二二
靴	靴、手袋、メリヤス	支、滿、南洋	支、滿、南洋	支、滿、南洋	六三	鳥井重治	南區西橋町三	南三六一九
靴	靴、手袋、メリヤス	支、滿、南洋	支、滿、南洋	支、滿、南洋	三〇	山治商店	東區唐物町三丁目	船三〇四七
靴	靴、手袋、メリヤス	支、滿、南洋	支、滿、南洋	支、滿、南洋	一三九	唐金萬三	西區阿波座下通二丁目	新一三九三
靴	靴、手袋、メリヤス	支、滿、南洋	支、滿、南洋	支、滿、南洋	七〇	西村末商店	北區曾根崎上一丁目	北一〇七九
靴	靴、手袋、メリヤス	支、滿、南洋	支、滿、南洋	支、滿、南洋	九二	松本茂次	東區上本町一丁目	東一三〇八

◆裝身具、雜貨 (雜貨洋品)

二〇五

●裝身具、雜貨 (雜貨洋品)

莫大小各種製品各種雜貨 化粧料	メリヤス、子供衫 洋品百貨	石鹼、香料	鮮、滿各地	大阪、福井、 名古屋、 大阪市	二〇四今 大福屋百貨店	拾市	西區立賣瀬南通一 丁目	新二九八 振五七〇
ズボン釣、ガター、靴下 止、バンド、アーム、パン 下、カフス、靴下、手 袋、首巻、ラゲル、ム、手 光塗料	洋傘、 帽子、 ストラップ	ズボン釣、ガター、 靴下、バンド、ア ーム、パン下、カ フス、靴下、手 袋、首巻	内地、臺、滿 鮮支、南洋	東京、大阪、 英、伊、米	八二竹 喜	原多	南區難波新地四番 町三一	戎六九四
各種雜貨	歐米雜貨	袋首巻	愛知、和歌山	獨	三三吉 科	野米	南區難波南通三丁目	船六三二
ワイシャツ、カラー	同	ワイシャツ、カラ	全	獨	一三加 藤	竹次郎	東區谷町三丁目	東二九九 振六九七
綿メリヤス肌衣、海水着 病服、婦人スロース	同	綿メリヤス肌着海 水着、襪、スロース	内地、鮮、臺	東京、東海、京 阪、英、佛、米	六三三 高	木滋	東區安土町四丁目	本町三三 振六四九
ワイシャツ、カラー	同	同上	南洋、支、鮮	大阪、東京	七石 田	作治郎	北久太郎町四 丁目	船四三七 振六五九九
ネクタイ、ガター、カラ ン、カフス、ボタン、ズボ ン、皮帶	同	同上	内地、滿、支、南 洋、海峽、殖民 地、海峽、南洋 米、アフリカ	關東、關西	一八六 高	高瀬商店	南久寶寺町三 丁目	船一八七〇 振六〇八六
星鷹印、ネクタイ、ネクダ イ、マフラー	洋品雜貨	同上	關東、關西	關東、關西	六六 巽	讓	南區難波新地四番 町	

●裝身具、雜貨 (雜貨用品)

ワイシャツ	洋裝附屬品、ネク タイ、ワイシャツ	ワイシャツ	大阪、京都、 神戸、岡山、 東京、横濱	名古屋、紀州、 京都	五三柴 田	重男	東區小橋元町一 八	南一九三八
舶來生地、メリヤス、手 袋、内地製生地、綿、手 リヤス、手袋、毛糸、手袋 各種皮手袋、毛糸製品 子供服	洋品雜貨	同上	大阪、東京、 名古屋、海外	大阪市	二九六 武	田政	西區難波南通二丁目	土二四六六
靴下、手袋	雜貨	同上	市	市	六二錦 俊	一	同	心齋橋筋二丁 南七六〇一
高級手袋(絹、綿、糸)	雜貨	同上	市	市	七八山 崎	廣助	同	大寶寺西之町 三三
ワイシャツ、カラー	雜貨	同上	市	市	六二石 川	廣次郎	北區若松町三八	
洋品雜貨	洋品、雜貨、煙草	同上	市	市	壽原商 事株式會社	大阪出張所	東區安土町二丁目	本町1008
帽子、ネクタイ、肌衣	加工品	同上	市	市	六四 巴	組商店	北區小松原町一五	北三三九〇
洋品雜貨	同上	同上	市	市	二〇四 柳田	シャツ所	東區南久太郎町四 丁目	船一八九〇 振六九六
洋品雜貨	同上	同上	市	市	二〇 嚴	恒雄	南區難波新地五番 町三五	戎三五九七
洋品雜貨	同上	同上	市	市	二八 白	羽政	同	心齋橋筋二丁 南八一三
洋品雜貨	同上	同上	市	市	六六 大	熊友	同	心齋橋筋二丁 南八一三

●裝身具、雜貨 (雜貨用品)

ワイシャツ、カラード、手巾、ピシヤマ、肌衣	同上	同上	内地、臺、滿、支、香港、蘭領東印度	遠州、尾州、福井、桐生、伊勢、東京、英、スイス	一七四 蝶矢シャツ製造所 一七五 柴山吉治	東區南久太郎町二丁目	船三六六 振八七七八
服裝雜貨、洋服附屬、靴、下、メリヤス一切	洋品、雜貨、子供	各種靴下、服裝品	市內、市內、市內、市內	市內	一〇〇 湯川屋 一〇一 大黒屋	此花區上福島中二丁目	一〇四 一
洋傘、帽子、竹細工、柳行李、藤細工品	同上	同上	市內、市內、市內、市內	市內	五八 植田洋行 五九 植田勘藏	西區立賣堀南通四丁目	新六四〇 振六二四三
指輪、磁石、メタル、佛入用鎖、金屬、腕時計、計、カウスホタン、シカレ、計、ゴムリオン、シカレ、トケイス、眼鏡、時計、煙管、パイプ、ネクタイ、蓄音器、針、金屬雜貨	同上	同上	市內、市內、市內、市內	市內	九四 竹原竹吉 九五 澁屋號中井普次郎商店	東區大手通二丁目	東三九二
組紐、ケース	同上	同上	市內、市內、市內、市內	市內	七二 井武雄	南區八幡町三二	南五三五六 振六八七三
專賣特許ハクキン懷爐	同上	同上	市內、市內、市內、市內	市內	一六五 江商店	順慶町二丁目	土三四五六
各種、徽章、軍刀、指、揮、刀、メタル、金銀、モ、ル、組、紐、類、尾、錠、前、鏡、洋、服、附、屬、品、一、式、珠、那、看、板、ネ、ム、ブ、レ、ー、ト	同上	同上	市內、市內、市內、市內	市內	三四二 矢滿登商會	西區觀中道一丁目	東二六一 振八一八三
雜貨、洋服附屬品、メリヤス、羽、根、蒲、團	同上	同上	市內、市內、市內、市內	市內	一三三 丸澤之助	東區內本町二丁目	東二六一 振八一八三

百貨店

靴下止、アボン吊、腕環、カター	同上	同上	市內、市內	各地	六二 椎尾清心	東區北久太郎町四丁目	船四七〇六
子供用雜貨、靴下	同上	同上	市內、市內	各地	六三 太陽商社	同 佛後町五丁目	本町一〇七
雜貨	同上	同上	市內、市內	各地	一五六 北野雜貨製造所	北區芝田町七丁目	北五四七六
雜貨	同上	同上	市內、市內	各地	一〇二 富本洋行	西區西長堀南通四丁目	
營業	小賣	製造	販賣	引地	營業所	電話	
物品陳列販賣業、歐米ニ於ケルストア、式ノ營業	洋家具類、化粧品、食料品(主トシテ菓子類)以上何レモ他ニ卸賣セズ	町村	大阪、市及隣接				
百貨店	百貨店	百貨店	百貨店	百貨店	益稅額	名稱又ハ氏名	營業所
百貨店	百貨店	百貨店	百貨店	百貨店	八五三 笠屋	南區心齋橋筋一丁目	南二二二六 振六四〇三
百貨店	百貨店	百貨店	百貨店	百貨店	二四、五〇 越大阪支店	同 高麗橋二丁目	本三三〇〇 振六三〇三
百貨店	百貨店	百貨店	百貨店	百貨店	三三、三六 合吳服店	南區心齋橋一丁目	南一〇八八 振六一〇八
百貨店	百貨店	百貨店	百貨店	百貨店	二二、二七 高島屋	同 長堀橋筋二丁目	南三一三 振八一七五
百貨店	百貨店	百貨店	百貨店	百貨店	九七〇 坂屋	同 日本橋筋三丁目	南三〇〇三 振八七〇五
百貨店	百貨店	百貨店	百貨店	百貨店	二二、二七 大丸	同 南區心齋橋筋一丁目	南八一八二 振八一七五

●裝身具、雜貨 (雜貨用品、百貨店)



大每石鹼、大每萬年筆

吳服類、洋裝類、洋計藥品、時計類、文具類、藥品類

身體類、洋計藥品、時計類、文具類、藥品類

家庭用品類、食料類

雜貨、文房、洋玩、玩具

襪子、食料、帶地、小

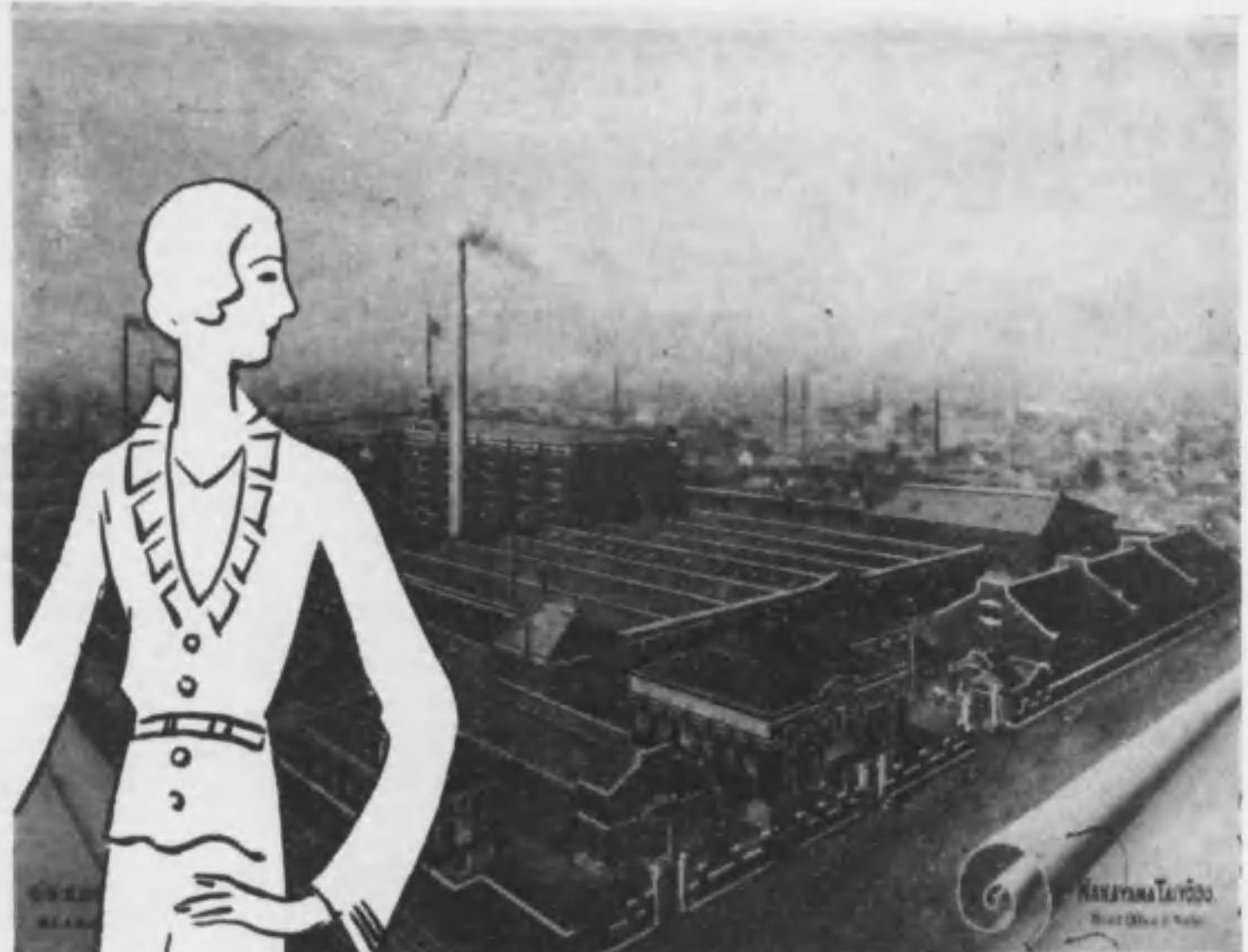
立上、化妝品、帶地、小

陶器、化妝品、帶地、小

器物、家器、瓦斯、電氣

	大八	代理部	北區曾根崎上四丁目二八	北九九二七〇 北九二一六九 北八九三七 大八八四三
	三五七	井筒屋吳服店	港區九條通一丁目	西二一〇九八 西一〇九二 西六〇〇五

小間物及化粧品



# 粉白ブラク 磨歯ブラク

クラブ化粧品  
カテイ化粧品  
ブラトン文具  
一品印薬品

總本店 中山太陽堂

本店 大阪市浪速區水崎町  
東京支店 東京市京橋區鍛冶橋際  
上海支店 上海廣東路二號二一九  
太陽公司

寫眞は近代的設備のクラブ化粧品第一工場と中山太陽堂本店

## 小間物及化粧品

營業所	電 話	振替 番 號	業 務 所	名 稱 又 ハ 氏 名	營 業 收 入 額	地 方 人 仕 業	販 取 引 地 方	造 日 造	製 日 造	小 品 賣 業	卸 業
東區山下町一三六	東三三五七	振六八五七七	寺田正太郎	一四寺田正太郎	一四	京阪神、東京京阪神	京阪神、東京京阪神	齒形、齒刷、齒かもじ	小間物、化粧品	小間物、化粧品	小間物
北區曾根崎新地二丁目	北一四八〇	振六八七〇〇	井理三郎	五九松井理三郎	五九	京阪神、東京京阪神	京阪神、東京京阪神	齒形、齒刷、齒かもじ	小間物、化粧品	小間物、化粧品	小間物
中一丁目	北七四四九	振六八七〇〇	井作治	八一大島清二郎	八二	京阪神、東京京阪神	京阪神、東京京阪神	齒形、齒刷、齒かもじ	小間物、化粧品	小間物、化粧品	小間物
東區博勞町三丁目	東五八二	振六七〇三三	邊茂七	一〇二渡邊茂七	一〇二	京阪神、東京京阪神	京阪神、東京京阪神	齒形、齒刷、齒かもじ	小間物、化粧品	小間物、化粧品	小間物
南區安堂寺橋通四丁目	南二四四	振六五五九九	田五兵衛	八三和田五兵衛	八三	京阪神、東京京阪神	京阪神、東京京阪神	齒形、齒刷、齒かもじ	小間物、化粧品	小間物、化粧品	小間物
難波新地二番町	難波二四四	振六二二五	尾彌三郎	三三脇尾彌三郎	三三	京阪神、東京京阪神	京阪神、東京京阪神	齒形、齒刷、齒かもじ	小間物、化粧品	小間物、化粧品	小間物
東區南久寶寺町一丁目	東二四八六	振六二二五	本與吉郎	五杉本與吉郎	五五	京阪神、東京京阪神	京阪神、東京京阪神	齒形、齒刷、齒かもじ	小間物、化粧品	小間物、化粧品	小間物
南區大寶寺町仲之	南二四八六	振六二二五	井梅次郎	一七三中井梅次郎	一七	京阪神、東京京阪神	京阪神、東京京阪神	齒形、齒刷、齒かもじ	小間物、化粧品	小間物、化粧品	小間物

小間物及化粧品 (小間物)

●小間物及化粧品 (小間物)

Table listing various hair ornaments (小間物) such as hairpins, combs, and hair ties. It includes detailed descriptions, origins, and a list of dealers with their addresses and phone numbers.

●小間物及化粧品 (小間物)

Table listing various hair ornaments (小間物) such as hairpins, combs, and hair ties. It includes detailed descriptions, origins, and a list of dealers with their addresses and phone numbers.

小間物及化粧品 (小間物)

種別	産地	取扱地	営業所	電話
婦人頭飾品各種	内地、輸出向各種木箱、各種セルロイド箱、梳篦、散髪箱、婦人用雑貨、各種	市内全国	大阪、東京	船二九五〇 振六二三八
セルロイド、ツゲ、雜木、梳、梳櫛、齒ブラシ	内地、輸出向各種櫛類	東京、北海道、北陸、東海、九州、支那、滿洲	市内、近郊	船三三九 振六三九七
鹿ノ子リボン、レース、テ、商ブランド、石鹼容器、デ、プゴム、紐、其他飾紐	スキ箱各種櫛	大阪、各地	龜太郎	船二七三四 振六三九六
リボン、かのこ、セルロイド頭飾品、掛雜貨、婦人雜貨	全、鮮、南洋、ハワイ、フィリピン、南米	市、内	仲谷 雄	船三〇三二 振六三九二
リボン、鹿ノ子絞リ、手、頭飾品、婦人用、雜貨、レース類	關西、四國、山陰、中部、地方、鮮、臺	市、内	澤覺兵衛	船二五二 振六三九三
婦人頭飾品、裝身具、貴、金屬製品、セルロイド製、品、雜貨	市、内、近郊、四國、中國	市、内	大谷伊太郎	船三六七七 振六三六四
造花、裝飾材料、提灯、アトマキ、キン(陳列人形)	内地、鮮、滿洲、支、南洋方面	市、内、近郊	宮本 庄	船八八三 振六三三三
			濱村 半兵衛	船四〇〇 振六六〇〇
			木直	船四〇〇 振六六〇〇

裁縫手藝品

種別	産地	取扱地	営業所	電話
小間物	小間物	大阪	杉江 新兵衛	船二九六 振六一八八
香油髪付	小間物、縫物、鹿ノ子	京阪、東京	多田 英二	船二九六 振六一八八
	小間物		岡本 正三郎	船二九六 振六一八八
	小間物		織田 久吉	船二九六 振六一八八
	小間物		岡本 キク	船二九六 振六一八八
	小間物、縫物、鹿ノ子		野田 商店	船二九六 振六一八八
	小間物		大野 忍	船二九六 振六一八八
	小間物		平泉 平右衛門	船二九六 振六一八八
	小間物		寺世 藤吉	船二九六 振六一八八
	小間物		增穂 瑞	船二九六 振六一八八
縫糸、裁縫器具一般、手藝材料一般、編物用具一般	縫糸、編物器具	大阪、東京、獨逸、チエツコ、スロバキヤ	おきな針糸井曹祐商店	船三六九三 振六三六四
刺繍用器、手藝材料	綾巻、カタン糸	全國、植民地、大阪、神戶	春藤 三太郎	船二五二 振六一九七
手藝材料	綾巻、カタン糸	全國、植民地	山彌 五郎	船二五二 振六一九七

小間物及化粧品

(小間物、裁縫手藝品)

小間物及化粧品

(裁縫手藝品、白粉、化粧品)

白粉、化粧品	營業	卸	小	品	賣	製	日	造	販	取	引	地	方	人	營業	收	名	稱	又	氏	名	營業	所	電	話
編物用具、ボタン、手縫具、縫針各種、裁縫用具	毛糸、縫糸	編針、竹製編棒	毛糸手編用、骨製	内地、全國、支那、東北、南洋、北支、南支、南洋、東京、大阪、名古屋	大阪、京都、神戸	六五森重商店	西區新町通二丁目	新二〇〇一	振九七六三																
婦人、子供服生地	羽二重造花、花輪	羽二重造花、美術織	羽二重造花、美術織	内地、支、南	獨逸	梅田ヒツヤ	北區梅田町二	北四三四七	振八三九〇五																
同	同上	同上	同上	内地、支、南	獨逸	開花園	南區難波新地五番	戎二五九一																	
同	同上	同上	同上	内地、支、南	獨逸	花房本店	東區南久賣寺町三丁目	船八〇八	振六三三六																
同	同上	同上	同上	内地、支、南	獨逸	三島川永太郎	浪速區元町三丁目	戎二二五一	振六四七六																
同	同上	同上	同上	内地、支、南	獨逸	中島寅藏	同 惠美須町四丁目	戎三三九九	振六四九二																
各種ミシン部分品	各種ミシン部分品	電氣布裁斷機	洋米國、支獨逸	米國		三好梅壽堂	南區末吉橋通一丁目	船二二九四	振六三三九																
電氣布裁斷機						三省	同	船二二九四	振六三三九																

小間物及化粧品

(白粉、化粧品)

伊豆椿ボマド、伊豆椿香油、伊豆椿コスメチツク	同	伊豆椿ボマド、伊豆椿香油、伊豆椿コスメチツク	内地、全國	大阪市内及九	乙、義白耳	大觀彩芳園	三東區内本町二丁目	東二二三三	振六三六七
香油ボマド、クリーム	同	同上	内地、全國	大阪		大槻 晃	同	東二二三三	振六三六七
ニード洗粉、金鳥ボマド、金鳥香油、金鳥香水	同	金鳥化粧品一式	九州、四國、本	本州、樽太、北海道、四國、九州、支、南洋	大島、支、九州	田中善株株式會社	東區博勞町一丁目	船九一三	振八〇八
本椿香油、本椿ボマド	同	同上	九州、支、南洋	大島、支、九州		宅	東區東小橋北之三丁目	南七七八〇	振八二六四
其他椿油、美髮料リリス	同上	同上	同上	同上		高野勝三郎	東區館屋町一丁目	東三三九七	振六三〇九五
化粧品、アヒネ、コカイ	同上	同上	同上	同上		山本信太郎	同 南久太郎町二丁目	船二六〇七	振六三〇八
スロン化粧品、ロピン化粧品	同上	同上	同上	同上		長鹽由兵衛	南區安堂寺橋通一丁目	船二二六	振六三〇九
マールレット美粧乳、マールレット美粧粉、マールレットクリーム、サカエパンド、オレアル、アラシヘンナ	同上	同上	同上	同上		奥田保太郎	東區島町二丁目		
羽車、化粧品、都ざらし	同上	同上	同上	同上		泉 勘	同		
白粉、アイボリ化粧品	同上	同上	同上	同上		杉本勘	南區心齋橋筋一丁目	南五三三二	振六三〇六
化粧品、裝身具	同上	同上	同上	同上		二	同		





小間物及化粧品 (石鹼)

一一三

營業項目	販賣引地方	營業稅額	名稱又ハ氏名	營業所	電話
油脂類(石鹼燻燻用原料) 工業藥品、化學藥品、農 業用藥品、液體炭酸、瓦 斯及清涼飲料水原料、石	中國、九州、滿 市內、北海道、 東京、大阪、 滿州地方	東光油脂工業 株式會社 (西區京町堀一丁目 南海町粉ビル)	土一九五五 土四八六一	近畿、中央、北京、 陽、山陰、山陸、 陽、九州市、四	東三四六一 東七四八 東七四九 東九八〇
石鹼類	大阪、市	清水忠合名會社	浪速區元町五丁目	東三〇五	
石鹼	大阪、市	廣野純一	東區清水谷西之町	東三〇五	
石鹼	大阪、市	花王石鹼株式會社 長瀬商會大阪支店	東區橫堀五丁目	東三〇五	
石鹼	大阪、市	杉本小治郎	西區區津守町	東三〇五	
石鹼	大阪、市	藤田安太郎	南區御藏跡町	東三〇五	
石鹼	大阪、市	三輪乙五郎	旭區鳴野町	東三〇五	
石鹼	大阪、市	松竹石鹼本舖 山友治郎	同	東三〇五	
石鹼	大阪、市	廣進會 濶平吉	東區南久寶寺町二丁目	東三〇五	
石鹼	大阪、市	保利新營業所 堀德太郎	同	東三〇五	
石鹼	大阪、市	ライオン石鹼 株式會社	同	東三〇五	
石鹼	大阪、市	福井花香舍同	博勢町一丁目	東三〇五	
石鹼	大阪、市	由利雄二郎	元伊勢町	東一七〇九	
石鹼	大阪、市	赤松卯藏	南久寶寺町一丁目	東一八八六	
石鹼	大阪、市	由利岩藏	兩替町一丁目	東一八八六	
石鹼	大阪、市	藪田石鹼製造所	南區御藏跡町	東一七四二	
石鹼	大阪、市	吉田久四郎商店	同	東二九八八	

營業項目	販賣引地方	營業稅額	名稱又ハ氏名	營業所	電話
石鹼類	中國、九州、滿 市內、北海道、 東京、大阪、 滿州地方	東光油脂工業 株式會社 (西區京町堀一丁目 南海町粉ビル)	土一九五五 土四八六一	近畿、中央、北京、 陽、山陰、山陸、 陽、九州市、四	東三四六一 東七四八 東七四九 東九八〇
石鹼	大阪、市	清水忠合名會社	浪速區元町五丁目	東三〇五	
石鹼	大阪、市	廣野純一	東區清水谷西之町	東三〇五	
石鹼	大阪、市	花王石鹼株式會社 長瀬商會大阪支店	東區橫堀五丁目	東三〇五	
石鹼	大阪、市	杉本小治郎	西區區津守町	東三〇五	
石鹼	大阪、市	藤田安太郎	南區御藏跡町	東三〇五	
石鹼	大阪、市	三輪乙五郎	旭區鳴野町	東三〇五	
石鹼	大阪、市	松竹石鹼本舖 山友治郎	同	東三〇五	
石鹼	大阪、市	廣進會 濶平吉	東區南久寶寺町二丁目	東三〇五	
石鹼	大阪、市	保利新營業所 堀德太郎	同	東三〇五	
石鹼	大阪、市	ライオン石鹼 株式會社	同	東三〇五	
石鹼	大阪、市	福井花香舍同	博勢町一丁目	東三〇五	
石鹼	大阪、市	由利雄二郎	元伊勢町	東一七〇九	
石鹼	大阪、市	赤松卯藏	南久寶寺町一丁目	東一八八六	
石鹼	大阪、市	由利岩藏	兩替町一丁目	東一八八六	
石鹼	大阪、市	藪田石鹼製造所	南區御藏跡町	東一七四二	
石鹼	大阪、市	吉田久四郎商店	同	東二九八八	

小間物及化粧品 (石鹼)

一一三







寶石、貴金屬及同製品

第一章	總論	1
第二章	寶石	10
第三章	貴金屬	25
第四章	同製品	40
第五章	其他	55
第六章	附錄	70
第七章	索引	85
第八章	參考文獻	100
第九章	圖表	115
第十章	圖說	130
第十一章	圖解	145
第十二章	圖例	160
第十三章	圖式	175
第十四章	圖照	190
第十五章	圖錄	205
第十六章	圖集	220
第十七章	圖庫	235
第十八章	圖室	250
第十九章	圖院	265
第二十章	圖園	280
第二十一章	圖林	295
第二十二章	圖園	310
第二十三章	圖園	325
第二十四章	圖園	340
第二十五章	圖園	355
第二十六章	圖園	370
第二十七章	圖園	385
第二十八章	圖園	400
第二十九章	圖園	415
第三十章	圖園	430
第三十一章	圖園	445
第三十二章	圖園	460
第三十三章	圖園	475
第三十四章	圖園	490
第三十五章	圖園	505
第三十六章	圖園	520
第三十七章	圖園	535
第三十八章	圖園	550
第三十九章	圖園	565
第四十章	圖園	580
第四十一章	圖園	595
第四十二章	圖園	610
第四十三章	圖園	625
第四十四章	圖園	640
第四十五章	圖園	655
第四十六章	圖園	670
第四十七章	圖園	685
第四十八章	圖園	700
第四十九章	圖園	715
第五十章	圖園	730
第五十一章	圖園	745
第五十二章	圖園	760
第五十三章	圖園	775
第五十四章	圖園	790
第五十五章	圖園	805
第五十六章	圖園	820
第五十七章	圖園	835
第五十八章	圖園	850
第五十九章	圖園	865
第六十章	圖園	880

寶石貴金屬及同製品  
寶石、貴金屬品、箔

營業種別	小賣品	製品	取引地	營業所	名稱又ハ氏名	益稅額	電話
金銀、白金、各種、稀金、同合金、線、鍍金、化學用品	同上	同上	内地、鮮、臺、英、米國	東區唐物町三丁目	田甚藏	二九五	船一四六〇 船四六一〇 振六四六〇
金、銀、白金、パラヂュム、イリジヂュム、ロシム、ムノ地金、線板、及合金	同上	同上	内地、臺、鮮、英國、米國	南區安堂寺橋通三丁目	橋本合資會社	三三三	船九七〇 船七五〇 振八二〇〇
金銀、白金地金	同上	同上	臺、鮮、關西	西區南堀江上通一丁目	青木誠二	三三	櫻三三〇
金、銀、白金、地金、時計、貴金屬、銀器、打物	同上	同上	京阪神、全國、大阪	浪速區新川橋西詰	田アイ	五四	五五〇九 振六四八九
金、銀、白金、地金、貴金屬、合金、地金、貴金屬、板、線、醫學器具、材料、化學器具	同上	同上	全國、アメリ、英、米、全國	南區瓦屋町五番町	村藤治	一五七	南六九九 振六三三三
ダイヤ、寶石、時計、貴金屬、白銀、地金、純金、時計、債券、地金、勸業債、有價證券、商品券	同上	同上	東京、京阪神	東區内本町二丁目	森芳次郎	三三	東二六四 振六八六〇
金、銀、地金	同上	同上	東京、京阪神	南區高津四番町	井鶴	二〇	戎三〇二四 振六三二八

◆寶石貴金屬及同製品

(寶石、貴金屬品、箔)







鑛業及鑛產物

第一章	鑛業概論	一
第二章	鑛產物之分類	一
第三章	鑛產物之產量	一
第四章	鑛產物之輸出	一
第五章	鑛產物之輸入	一
第六章	鑛產物之消費	一
第七章	鑛產物之貯藏	一
第八章	鑛產物之運輸	一
第九章	鑛產物之加工	一
第十章	鑛產物之銷售	一
第十一章	鑛產物之稅收	一
第十二章	鑛產物之保險	一
第十三章	鑛產物之法律	一
第十四章	鑛產物之經濟	一
第十五章	鑛產物之社會	一
第十六章	鑛產物之環境	一
第十七章	鑛產物之未來	一





●鑛業及鑛產物 (鑛業及鑛石類)

タルククレー	タルク	東京、大阪、滿	五六	豐順洋行中村彌助	西區京町堀通四丁目	土二七七
タルクパウダー、クレー	タルク、パウダー	東京、南中米	一一	播直タルク製粉株式會社	北區曾根崎上三丁目(太平ビル)	北二九七六
タルク、クレー	タルク、クレー	東京、南中米、京都、神戶、大阪、廣島、福岡、門司、久留米、支那、獨逸、佛米、南洋	八三	繁	南區高津五番町云	北三九六九
タルク、クレー	タルク、クレー	東京、南中米、京都、神戶、大阪、廣島、福岡、門司、久留米、支那、獨逸、佛米、南洋	八三	福本會社	東區區猪飼野町西四丁目	北三九六九
タルク、クレー	タルク、クレー	東京、南中米、京都、神戶、大阪、廣島、福岡、門司、久留米、支那、獨逸、佛米、南洋	八三	大峰鑛山株式會社	東區南本町一丁目	土二〇三八
タルク、クレー	タルク、クレー	東京、南中米、京都、神戶、大阪、廣島、福岡、門司、久留米、支那、獨逸、佛米、南洋	八三	古河石炭鑛業株式會社大阪支店	北區堂島濱通二丁目	北二二六二
タルク、クレー	タルク、クレー	東京、南中米、京都、神戶、大阪、廣島、福岡、門司、久留米、支那、獨逸、佛米、南洋	八三	池永富三郎	住吉區住吉町五〇	北二二六二
タルク、クレー	タルク、クレー	東京、南中米、京都、神戶、大阪、廣島、福岡、門司、久留米、支那、獨逸、佛米、南洋	八三	中川福太郎	北區西扇町一七	北二二六二
タルク、クレー	タルク、クレー	東京、南中米、京都、神戶、大阪、廣島、福岡、門司、久留米、支那、獨逸、佛米、南洋	八三	住友別子鑛山株式會社	東區北濱五丁目	本二〇六
タルク、クレー	タルク、クレー	東京、南中米、京都、神戶、大阪、廣島、福岡、門司、久留米、支那、獨逸、佛米、南洋	八三	茂世路鑛業株式會社	同 佛後町四丁目	本二〇六
タルク、クレー	タルク、クレー	東京、南中米、京都、神戶、大阪、廣島、福岡、門司、久留米、支那、獨逸、佛米、南洋	八三	喜多河榮助	西區南堀江通一丁目	本二〇六

●鑛業及鑛產物 (鑛業及鑛石類)

滿産鑛石、藥種一般	同	同	全	六四	小西伊兵衛	東區道修町二丁目	本六四一
水鉛、滿産、重石、螢石	同	同	内地、各地、支那、南洋	二〇	岡崎貿易商會	西區松島町一丁目	西一〇七九
水鉛、滿産、重石、螢石	同	同	内地、各地、支那、南洋	二〇	岡崎鑛產物商店	西區松島町一丁目	西二九二八
水鉛、滿産、重石、螢石	同	同	内地、各地、支那、南洋	二〇	岡崎恒三郎	西區松島町一丁目	西二九二八
水鉛、滿産、重石、螢石	同	同	内地、各地、支那、南洋	二〇	福井組工業合名會社	同 朝上通三丁目	土二七二二
水鉛、滿産、重石、螢石	同	同	内地、各地、支那、南洋	二〇	藤野合資會社	天王寺區北山町三	本二七七四
水鉛、滿産、重石、螢石	同	同	内地、各地、支那、南洋	二〇	新居田直太郎	東區淡路町二丁目	本二九七三
水鉛、滿産、重石、螢石	同	同	内地、各地、支那、南洋	二〇	濱清太郎	南區末吉橋通一丁目	本二九七三

金屬及金屬製品

第一編	第一章	緒論	一
	第二章	金屬之分類	五
	第三章	金屬之物理性質	一〇
	第四章	金屬之化學性質	一五
	第五章	金屬之鑄造	二〇
	第六章	金屬之鍛造	二五
	第七章	金屬之機械加工	三〇
	第八章	金屬之防腐蝕	三五
	第九章	金屬之電鍍	四〇
	第十章	金屬之熱處理	四五
	第十一章	金屬之合金	五〇
	第十二章	金屬之粉末冶金	五五
	第十三章	金屬之非晶態	六〇
	第十四章	金屬之表面處理	六五
	第十五章	金屬之電工材料	七〇
	第十六章	金屬之光學材料	七五
	第十七章	金屬之磁性材料	八〇
	第十八章	金屬之超導材料	八五
	第十九章	金屬之生物材料	九〇
	第二十章	金屬之核材料	九五
	第二十一章	金屬之太空材料	一〇〇
	第二十二章	金屬之環保材料	一〇五
	第二十三章	金屬之未來發展	一一〇
第二編	第一章	金屬製品之設計	一一五
	第二章	金屬製品之製造	一二〇
	第三章	金屬製品之檢驗	一二五
	第四章	金屬製品之維護	一三〇
	第五章	金屬製品之回收	一三五
	第六章	金屬製品之廢棄	一四〇
	第七章	金屬製品之安全	一四五
	第八章	金屬製品之倫理	一五〇
	第九章	金屬製品之社會責任	一五五
	第十章	金屬製品之文化	一六〇
	第十一章	金屬製品之藝術	一六五
	第十二章	金屬製品之歷史	一七〇
	第十三章	金屬製品之未來	一七五

金屬及金屬製品

地 金

營業品目	販賣引地	販賣引地方	營業收益額	名稱又ハ氏名	營業所	電話
鋼 鐵	大阪、神戸	アメリカ、ヘルシイ	泉兄弟商事株式會社	東區北濱四丁目	東五三三九	
鐵鋼地金類	大阪、京都、高岡	大阪	鐵近藤商店	西區立賣堀北通四丁目	新四八八	
鋼鐵、機械、米穀	東京、京都、高岡	大阪	鐵樹谷商會大阪出張所	同 同	新五三四	
鋼鐵鑄造原料	東京、京都、高岡	大阪	前田楠太郎	南區南船場三〇	東一三五	
鋼鐵鑄地金	大阪	大阪	野奈良治	同 東清水町二四	天二六八四	
アンチモン玩具用地金	大阪	大阪	佐々木秀吉	東成區鶴橋北之町二丁目	天二六八四	
銅、錫、亞鉛、アルミニウム、ニッケル、その他金類一切	銅板、鐵中板、鐵中線、其他銅線	内地、各地、青島、上海、印度、香港、南洋、關島	鐵山中商店	南區安堂寺橋通二丁目	船五八五 船五八七 船五七七	
減摩合金、ヤマトメタル	同上	全國、大連、青島、東京、大阪	鐵式ヤマトメタル商會	西區立賣堀北通二丁目	新七三〇 新二九九九 振六二五五	

金屬及金屬製品 (地 金)

鐵材	營業	鋼		鐵		營業	名稱又ハ氏名	營業所	電話
		小	品	製	目				
各種帶鐵 伸鐵、釘 一般鋼材、鐵筋、各種鋼材、 鐵鋼一式、帶鐵、薄鐵板、 建築材料、造船材料、鐵板、 工材料各種	同	同	同	同	同	同	東京イーシー工業株式會社 大阪出張所	西區阿波座中通一丁目	新三〇〇
各種帶鐵	同	同	同	同	同	三星特殊合金株式會社	浪速區櫻川一丁目	櫻四二一	
各種帶鐵	同	同	同	同	同	三菱鑛業株式會社 大阪製煉所	北區新川崎町一丁目	堀三三二 堀九二二 堀六二六	
各種帶鐵	同	同	同	同	同	鐵山本藤助商店	南區安堂寺橋通一丁目	堀六二〇 堀六二〇	
各種帶鐵	同	同	同	同	同	小島鐵工所	此花區西九條下通一丁目	土一九一七 堀六〇〇	

鐵材	營業	鋼		鐵		營業	名稱又ハ氏名	營業所	電話
		小	品	製	目				
各種帶鐵 伸鐵、釘 一般鋼材、鐵筋、各種鋼材、 鐵鋼一式、帶鐵、薄鐵板、 建築材料、造船材料、鐵板、 工材料各種	同	同	同	同	同	同	木村商事合名會社	西區寺町一丁目	櫻白三〇三
各種帶鐵	同	同	同	同	同	鐵東洋製鋼商會	同西長堀南通三丁目	新一九九八	
各種帶鐵	同	同	同	同	同	鐵津田勝五郎商店	同立賣堀北通五丁目	新九〇五	
各種帶鐵	同	同	同	同	同	井上光次	同南通四丁目	新二四四五	
各種帶鐵	同	同	同	同	同	市川市太郎	同港區九條南通三丁目	西一五二〇	
各種帶鐵	同	同	同	同	同	港シヤリング工場	同大正區北恩加島町一七	櫻一八六	
各種帶鐵	同	同	同	同	同	協和伸鐵所	同旭區鳴野町六四二	櫻七一九	
各種帶鐵	同	同	同	同	同	中井利兵衛商店	同大正區北恩加島町一	櫻七一九	
各種帶鐵	同	同	同	同	同	山本東作	同西區立賣堀北通二丁目	新自七七五 新至七六 堀六二九	
各種帶鐵	同	同	同	同	同	羽野商店	同北堀江一番町四〇	新二五八 新二五九 堀六七〇	
各種帶鐵	同	同	同	同	同	井幸三郎	同新町南通三丁目	新二五三	
各種帶鐵	同	同	同	同	同	塚藤三郎	同南堀江下通二丁目	櫻一八六九 堀六二九	

●金屬及金屬製品 (鋼 鐵)

丸、角、平鐵鋼板 特殊鋼、普通鋼、道其鋼 鋼板規格鋼其他鋼 一切	鐵、鐵、鋼、其他金物 類、鐵、石、舶來品物 コークス、紙、用ナイフ 電車及機關車用ブレイキ シユール	洋鐵、鋼材	伸 鐵	鐵材部、エコレ製鐵、丸 平角鐵、鐵板其他鐵材一 式	瑞典製ノ鐵及鋼、亞鉛引 鐵線丸釘同上製金鋼	洋鐵商	鋼 鐵	鐵板寸法切斷、解船材料
同	同	同	同	同	同	同	同	同
同上	同上	同上	同上	同上	同上	同上	同上	同上
フレキシブル 同上朝日印	同上朝日印	同上朝日印	同上朝日印	同上朝日印	同上朝日印	同上朝日印	同上朝日印	同上朝日印
內地、北海道 支、南洋、滿 支、南洋、滿	內地、北海道 支、南洋、滿 支、南洋、滿	內地、北海道 支、南洋、滿 支、南洋、滿	內地、北海道 支、南洋、滿 支、南洋、滿	內地、北海道 支、南洋、滿 支、南洋、滿	內地、北海道 支、南洋、滿 支、南洋、滿	內地、北海道 支、南洋、滿 支、南洋、滿	內地、北海道 支、南洋、滿 支、南洋、滿	內地、北海道 支、南洋、滿 支、南洋、滿
歐洲 歐、英、八	歐洲 歐、英、八	歐洲 歐、英、八	歐洲 歐、英、八	歐洲 歐、英、八	歐洲 歐、英、八	歐洲 歐、英、八	歐洲 歐、英、八	歐洲 歐、英、八
五森 下彌三 一六五 袴市之助 一六五 袴市之助	五森 下彌三 一六五 袴市之助 一六五 袴市之助	五森 下彌三 一六五 袴市之助 一六五 袴市之助	五森 下彌三 一六五 袴市之助 一六五 袴市之助	五森 下彌三 一六五 袴市之助 一六五 袴市之助	五森 下彌三 一六五 袴市之助 一六五 袴市之助	五森 下彌三 一六五 袴市之助 一六五 袴市之助	五森 下彌三 一六五 袴市之助 一六五 袴市之助	五森 下彌三 一六五 袴市之助 一六五 袴市之助
櫻六七一 振六八二	櫻六七一 振六八二	櫻六七一 振六八二	櫻六七一 振六八二	櫻六七一 振六八二	櫻六七一 振六八二	櫻六七一 振六八二	櫻六七一 振六八二	櫻六七一 振六八二

●金屬及金屬製品 (鋼 鐵)

丸、角、平鐵鋼板 特殊鋼、普通鋼、道其鋼 鋼板規格鋼其他鋼 一切	鐵、鐵、鋼、其他金物 類、鐵、石、舶來品物 コークス、紙、用ナイフ 電車及機關車用ブレイキ シユール	洋鐵、鋼材	伸 鐵	鐵材部、エコレ製鐵、丸 平角鐵、鐵板其他鐵材一 式	瑞典製ノ鐵及鋼、亞鉛引 鐵線丸釘同上製金鋼	洋鐵商	鋼 鐵	鐵板寸法切斷、解船材料
同	同	同	同	同	同	同	同	同
同上	同上	同上	同上	同上	同上	同上	同上	同上
フレキシブル 同上朝日印	同上朝日印	同上朝日印	同上朝日印	同上朝日印	同上朝日印	同上朝日印	同上朝日印	同上朝日印
內地、北海道 支、南洋、滿 支、南洋、滿	內地、北海道 支、南洋、滿 支、南洋、滿	內地、北海道 支、南洋、滿 支、南洋、滿	內地、北海道 支、南洋、滿 支、南洋、滿	內地、北海道 支、南洋、滿 支、南洋、滿	內地、北海道 支、南洋、滿 支、南洋、滿	內地、北海道 支、南洋、滿 支、南洋、滿	內地、北海道 支、南洋、滿 支、南洋、滿	內地、北海道 支、南洋、滿 支、南洋、滿
歐洲 歐、英、八	歐洲 歐、英、八	歐洲 歐、英、八	歐洲 歐、英、八	歐洲 歐、英、八	歐洲 歐、英、八	歐洲 歐、英、八	歐洲 歐、英、八	歐洲 歐、英、八
五森 下彌三 一六五 袴市之助 一六五 袴市之助	五森 下彌三 一六五 袴市之助 一六五 袴市之助	五森 下彌三 一六五 袴市之助 一六五 袴市之助	五森 下彌三 一六五 袴市之助 一六五 袴市之助	五森 下彌三 一六五 袴市之助 一六五 袴市之助	五森 下彌三 一六五 袴市之助 一六五 袴市之助	五森 下彌三 一六五 袴市之助 一六五 袴市之助	五森 下彌三 一六五 袴市之助 一六五 袴市之助	五森 下彌三 一六五 袴市之助 一六五 袴市之助
櫻六七一 振六八二	櫻六七一 振六八二	櫻六七一 振六八二	櫻六七一 振六八二	櫻六七一 振六八二	櫻六七一 振六八二	櫻六七一 振六八二	櫻六七一 振六八二	櫻六七一 振六八二

















◆金屬及金屬製品

(飯、綿、棒、管、釘、針金、金網)

二六〇

特殊諸金屬製品、金網、貿易金網、銀類	同	同上	全國、滿支	市內	三松井政治郎	南區安堂寺橋通二丁目	船九五〇一
農業用金網、建築用金網、家庭用金網製品	同	同上	市內、近郊	市內、近郊	六九齊藤富三郎	同 鹽町二丁目	船二五五七 振六八八七
鐵山用、製糖用、セメン ト用、虫除用、青エナメ ル金網	同	同上	南洋、支那、英、獨	市內、英、獨	九西吉村清司	同 清水町中橋西	南三四四五 南七四八七 振六三六八
ワイヤーロープ、ワイヤ ル金網	同	同上	上海、大連、九州、神戶、英、獨	英、獨	五八日本製鋼合名會社	港區南境川町三丁目	西一九六八 振八二七三
鋼線、鐵線、鋼釘、鋼 條、鋼線、洋釘	同	同上	上海、大連、九州、神戶、英、獨	英、獨	太陽電線株式會社	北區東野田町七丁目	東三〇三 東六〇一九
鋼板、鐵板、アルミニ ウム板、鋼板、鐵板、並地金類	同	同上	山東、山西、四川、廣東	市內、神戶	六三永澤商店	南區綾谷東之町三丁目	南三五二四
各種鐵鋼線	同	同上	愛知、岐阜、兵庫、德島	米、獨	三三西尾商店	同 内安堂寺町二丁目	東四〇〇六 東二〇〇三 振六二〇三
亞鉛引平張板、針金板	同	同上	愛知、岐阜、兵庫、德島	米、獨	八八生田櫛藏	西區新町南通五丁目	新一一六八
亞鉛引鐵線、亞鉛引鋼線	同	同上	愛知、岐阜、兵庫、德島	米、獨	惠美須組	西區新町南通五丁目	新一一六八
亞鉛引鐵線、亞鉛引鋼線	同	同上	愛知、岐阜、兵庫、德島	米、獨	八四森孫四郎	西區川區浦江北五丁目	士二四五七 振六二〇三
亞鉛引鐵線、亞鉛引鋼線	同	同上	愛知、岐阜、兵庫、德島	米、獨	日本鐵線鋼索株式會社	西區立賣堀南通五丁目	新三三七五

鋼線、眞鍮線、金網

各種鐵線、亞鉛引鐵線、鋼線

鋼線、眞鍮線、各種金網

鋼線、眞鍮線、各種金網

鋼線、眞鍮線、各種金網

鋼線、眞鍮線、各種金網

鋼線、眞鍮線、各種金網

鋼線、眞鍮線、各種金網

鋼線、眞鍮線、各種金網

鋼線、眞鍮線、各種金網

鋼線、眞鍮線、各種金網

鋼線、眞鍮線、各種金網	同	同上	內地、朝鮮	大阪、神戸、米	一五平川榮吉	南區五尾町四番丁	南七〇二八 振八一〇〇九
各種鐵線、異形鐵線	同	同上	內地、市內	市內	五三淺田辰藏	同 谷町六丁目	東三三三九 東三二九六 振六六七九
鋼線、眞鍮線、各種金網	同	同上	市內、市內	市內、市內	五二野崎市右衛門	港區九條中通一丁目	西三一八九
鋼線、眞鍮線、各種金網	同	同上	市內、市內	市內、市內	倉田電線大阪工場	同 瓦無川北通五丁目	西四五九四
鋼線、眞鍮線、各種金網	同	同上	市內、市內	市內、市內	六二倉田忠治	同 瓦無川北通五丁目	西四五九四
鋼線、眞鍮線、各種金網	同	同上	市內、市內	市內、市內	五八植川磯太郎	同 同五丁目	西八二九
鋼線、眞鍮線、各種金網	同	同上	市內、市內	市內、市內	ヤマト工業所	同 同五丁目	西八二九
鋼線、眞鍮線、各種金網	同	同上	市內、市內	市內、市內	住友合資會社	東區北濱五丁目	本二〇〇六 至二二七
鋼線、眞鍮線、各種金網	同	同上	市內、市內	市內、市內	八五眞下善高	港區抱月町三丁目	西二〇七六 西四〇七六
鋼線、眞鍮線、各種金網	同	同上	市內、市內	市內、市內	東洋製鋼株式會社	西區立賣堀南通三丁目	新四三三四 新四三三五

◆金屬及金屬製品

(飯、線、棒、管、釘、針金、金網)

二六一



●金屬及金屬製品

(鈹、線、棒、管、釘、針金、金網)

眞鍮棒	同	同上	市	市	近藤製鋼所	四郎	浪速區櫻川一丁目	櫻六〇八
中古鐵管、中古瓦斯管	同	同上	全	全	藤忠	四郎	浪速區櫻川一丁目	櫻七〇四
鋼眞鍮パイプ	同	同上	市	市	本恒太郎	西區立賣堀北通六丁目	新三〇九八	
引拔鋼管、鐵材各種	同	同上	市	市	辰巳權藏	港區南福崎町一丁目	西四九一七	
鋼眞鍮管、銅眞鍮管、同	同	同上	市	市	吉村龜次郎	南區安堂寺橋通三丁目	船三〇四七	
鋼管、瓦斯管、コンダクトチューブ、電線工事材料	同	同上	市	市	松本萬次郎	西區新町南通四丁目	新二七九三	
各種引拔鋼管	同	同上	市	市	村上政雄	同 立賣堀北通四丁目	新二七四三	
鋼管、瓦斯管、コンダクトチューブ、電線工事材料	同	同上	市	市	魚孫商店 ナニワ鋼管製作所	同 立賣堀北通四丁目	新二九二四	
鋼管、瓦斯管、コンダクトチューブ、電線工事材料	同	同上	市	市	竹田伊之助	東區岡山町三八五	北二二六八	
鋼管、瓦斯管、コンダクトチューブ、電線工事材料	同	同上	市	市	小倉菊太郎	西區南通五丁目	新二八〇五	
鋼管、瓦斯管、コンダクトチューブ、電線工事材料	同	同上	市	市	小島金三郎	南區安堂寺橋通一丁目	船二五八八	
鋼管、瓦斯管、コンダクトチューブ、電線工事材料	同	同上	市	市	木村儀一	西區川洲海老江上一丁目	新二〇七六	

眞鍮棒	同	同上	市	市	井上好三郎	西區立賣堀北通六丁目	新二七一九
中古鐵管、中古瓦斯管	同	同上	全	全	高木正吾	西區新町通五丁目	新二六六五
鋼眞鍮パイプ	同	同上	市	市	田坂秀治	土佐堀通二丁目	土一七九
引拔鋼管、鐵材各種	同	同上	市	市	田坂秀治	土佐堀通二丁目	土一七九
鋼眞鍮管、銅眞鍮管、同	同	同上	市	市	成萬吉	同 江戶堀上通一丁目	土七七二
鋼管、瓦斯管、コンダクトチューブ、電線工事材料	同	同上	市	市	増成萬吉	同 江戶堀上通一丁目	土七七二
各種引拔鋼管	同	同上	市	市	小山勝太郎	東區淡路町一丁目	本三三六四
鋼管、瓦斯管、コンダクトチューブ、電線工事材料	同	同上	市	市	栗本鐵工所	大正區新炭屋町七丁目	機一九八八
鋼管、瓦斯管、コンダクトチューブ、電線工事材料	同	同上	市	市	帝國製鈹株式會社	港區八條通三丁目	西一七〇〇

●金屬及金屬製品

(鈹、線、棒、管、釘、針金、金網)





金属及金属製品 (飯、線、棒、管、釘、金針、金網、日用金物、打双物)

二六八

品名	取引地	仕入	營業額	名稱又ハ氏名	營業所	電話
工作機械、傳動品、工具 ポンプ、ベルト、モーター、シ ヤトル、動力、シヤトル、 シヤトル、工具、ホ ンブ、其他工具	大阪、和歌山、 奈良、京都、 兵庫、中州、 四國、九州	大阪	五三橋	本藤重郎	南區谷町六丁目	東四三五四 振六四六六
建築用金網、機械取付金 網、精米機用金網、家庭 用金網、細工品、垣根用 形金網	大阪、和歌山、 奈良、京都、 兵庫、中州、 四國、九州	大阪	六九	井奈良藏	南區長堀橋筋一丁目	南一〇四五 振六三九九
各種川崎式金網、蛇籠類、 各種クリンブ形金網類、 各種金網、煉瓦積補強、 山形金網、珪藻土	關西以西、 關西、九州、 四國、九州、 臺	大阪	二〇九八	川崎鐵網工場 大阪出張所	北區道本町三九	北二三八二 北八三三七 振六三三三
古河水道用合金鉛管、古 河電熱線及抵抗線、ダイ キヤスチンクス、銅合金 其他	大阪、和歌山、 奈良、京都、 兵庫、中州、 四國、九州	大阪	古河電氣工業 大阪支店	堂島濱通二丁目	福一九〇一	福一九〇一
銅、真鍮、亜鉛、アルミ ニウム、其他各種合金 板、管、棒、其他各種 管、冷間引拔、其他各種 上共)輕合金	大阪、和歌山、 奈良、京都、 兵庫、中州、 四國、九州	大阪	住友伸銅鋼管	此花區島屋町	振六三三三	振六三三三

日用金物、打双物

品名	取引地	仕入	營業額	名稱又ハ氏名	營業所	電話
アルミニウム、銅、真 鍮、金、銀、家庭用金 物、金網、家庭用金	大阪、和歌山、 奈良、京都、 兵庫、中州、 四國、九州	大阪	五六	龍村井商店	南區安堂寺橋通二丁目	船三七五八 振六三九二
鉄、鋼、各種工業用金 物、各種工業用金物 鋼、各種工業用金物 鋼、各種工業用金物	大阪、和歌山、 奈良、京都、 兵庫、中州、 四國、九州	大阪	二〇七二	萬年九平	東區博勞町四丁目	船四二一〇 振六二〇七
銅、真鍮、亜鉛、アルミ ニウム、其他各種合金 板、管、棒、其他各種 管、冷間引拔、其他各種 上共)輕合金	大阪、和歌山、 奈良、京都、 兵庫、中州、 四國、九州	大阪	七	龍壽堂 若竹秋五郎	南區玉屋町八幡筋	南三七六四
鐵、鋼、各種工業用金 物、各種工業用金物 鋼、各種工業用金物 鋼、各種工業用金物	大阪、和歌山、 奈良、京都、 兵庫、中州、 四國、九州	大阪	八	龍文堂 中西吉三郎	西區江戸堀下通二丁目	土二二一六 振六六五一
鐵、鋼、各種工業用金 物、各種工業用金物 鋼、各種工業用金物 鋼、各種工業用金物	大阪、和歌山、 奈良、京都、 兵庫、中州、 四國、九州	大阪	六	橋高義親	新町北通一丁目	新三三五九
鐵、鋼、各種工業用金 物、各種工業用金物 鋼、各種工業用金物 鋼、各種工業用金物	大阪、和歌山、 奈良、京都、 兵庫、中州、 四國、九州	大阪	九	晴露堂 亦	吉南區東清水町	南五五二二 振六九〇八
鐵、鋼、各種工業用金 物、各種工業用金物 鋼、各種工業用金物 鋼、各種工業用金物	大阪、和歌山、 奈良、京都、 兵庫、中州、 四國、九州	大阪	五八	小寺二郎	西區立賣堀南通一丁目	新四五五八
鐵、鋼、各種工業用金 物、各種工業用金物 鋼、各種工業用金物 鋼、各種工業用金物	大阪、和歌山、 奈良、京都、 兵庫、中州、 四國、九州	大阪	二九五	松井英吉	東區博勞町一丁目	船一九〇一 振六一〇七

金属及金属製品 (日用金物、打双物)

二六九

●金屬及金屬製品

(日用金物、打双物)

新案品	刀物一式、高敷金物其他	同	上	九州、奈良、京都、神戸、名古屋、東京、堺、濃	六平 地 屋	豐南 區心齋橋筋一丁目	南三〇九八
鐵力製品	平板製品、鋼器類	同	上	市内及比全國	七五 松吉製作所	西區南堀江上通五丁目	櫻二〇一九
編井式	蒸気二重茶、鍋茶類	同	上	内地全般、支那	九五 吉福 井商	同 同 六丁目	櫻二二一六
備物類	磁器類、陶器類、アルミ食器類、ガラス板、板、板、板	同	上	内地全般	五三 菅原 黨一	東區北久太郎町三丁目	櫻二二九一
商品	備用金物及器具	同	上	自家製	六六 福士 峰一	西區南堀江通四丁目	櫻四〇八四
家庭用	金物一切	同	上	東北、奥州、北海道及山陰地方	一四九 小阪 利雄	東區博勢町二丁目	船二二五
物、西	洋食器、理髮器具、ボクツトナイフ諸金物類	同	上	内地全部、支那、南洋、アフガニスタン、パキスタン、インド	八九 山野 新三郎	同 北久寶寺町三丁目	振九四七
大工	道具、打双物、機械器具類、理髮器具、各職道具、各學校用手工道具	同	上	東京、名古屋、京都、大阪、神戸、和歌山、徳島、香取、岩手、青森、山形、秋田、宮城、福島、茨城、栃木、群馬、埼玉、千葉、東京都、北海道、東北、奥州、山形、秋田、岩手、宮城、福島、茨城、栃木、群馬、埼玉、千葉、東京都、北海道	八九 宮本 富三	南區安堂寺橋通一丁目	船三三二
洋銀	製品、スキャベツ洋銀各種	同	上	神戸、和歌山、播磨、州	八九 山 野	同 北久寶寺町三丁目	振九四七
鑄造	品、アルミ鑄造品	同	上	東京、大阪、和歌山、九州全部	一六七 上田 貞吉	天王寺區勝山通三丁目	天一五二〇
茶具類	各家庭器具類	同	上	大阪市内			

●金屬及金屬製品

(日用金物、打双物)

建築用	諸金物、鐵骨金物、工事請負	同	上	大市内、神戸	六三 正川 廣一	一海區三條通三丁目	西一〇四一
アルミ	器具類、鋼製品、珪石器具類、銅製品、珪石器具類	同	上	内地、鮮、滿	一三七 倉澤 潤川	西區新町南通一丁目	振六三三
物一式	器具類、針、丹、器具類	同	上	四國地方、九州、地方、近畿地方、其他全國	三八 赤坂 理喜松	浪速區櫻川町三丁目	櫻三二六
物一式	器具類、針、丹、器具類	同	上	其他全國	七四 山口 鐵藏	北區菅原町	振二四九
物一式	器具類、針、丹、器具類	同	上	支、印、滿、朝鮮、南洋方面	三五 小山 彌一郎	東區淡路町一丁目	本五〇六九
物一式	器具類、針、丹、器具類	同	上	日本全國、支、印、滿、朝鮮、南洋方面	五二 石原 只治	北區相生町	東三三三四
金物製品	全般	同	上	大阪市内、堺、京都、播磨、越後、米國	三三 湯淺 七左衛門	南區長堀橋北詰	振二八一〇
和洋	建築金物、鐵鑄物、器具類、アルミ器具類、各種金網製品	同	上	内地、鮮、太、北海道、樺太	二三〇 藤塚 熊雄	同 安堂寺橋通一丁目	船二二〇九



●金屬及金屬製品

(日用金物、打刃物、理髮器具、ストーブ、厨爐、風呂釜)

二七四

品名	製造	取引	仕入	營業額	名稱又ハ氏名	營業所	電話	備考
理髮器具	同上	支、日本全、南洋、印度、英國、瑞典、西	東京、大阪、名古屋	五四四	日本理髮器具株式會社	南區順慶町三丁目	船二六五六	
同上	同上	支、日本全、南洋、印度、英國、瑞典、西	東京、大阪、名古屋	八二	石丸理髮器製作所	天王寺區上本町十丁目	天二〇六〇	
ストーブ、厨爐、風呂釜	同上	支、日本全、南洋、印度、英國、瑞典、西	東京、大阪、名古屋	六六	藤村鐵工所 藤村鐵工所 壽喜松	西區長瀬南通一丁目	新二八七五	

品名	製造	取引	仕入	營業額	名稱又ハ氏名	營業所	電話	備考
理髮器具	同上	支、日本全、南洋、印度、英國、瑞典、西	東京、大阪、名古屋	二〇〇	吉田幸治郎	西區新町通一丁目	新三三九	
同上	同上	支、日本全、南洋、印度、英國、瑞典、西	東京、大阪、名古屋	九八	木村新次郎	南區順慶町三丁目	船一六九九	
ストーブ、厨爐、風呂釜	同上	支、日本全、南洋、印度、英國、瑞典、西	東京、大阪、名古屋	一四六	山本最純	西區新町通一丁目	土八八九	
同上	同上	支、日本全、南洋、印度、英國、瑞典、西	東京、大阪、名古屋	八七	白神伊三郎	浪速區西園寺町	櫻四七三	
同上	同上	支、日本全、南洋、印度、英國、瑞典、西	東京、大阪、名古屋	九〇	貴良藤右衛門	西區本通二丁目	西一六九二	
同上	同上	支、日本全、南洋、印度、英國、瑞典、西	東京、大阪、名古屋	九二	鳥屋商店 池幾次郎	東區本町五丁目	本町一七〇三	
同上	同上	支、日本全、南洋、印度、英國、瑞典、西	東京、大阪、名古屋	九六	巴商會大阪支店	同北久賣寺町二丁目	船四五四五	
同上	同上	支、日本全、南洋、印度、英國、瑞典、西	東京、大阪、名古屋	七五	ピーストロープ販賣所	平野町四丁目	本五七五	

●金屬及金屬製品

(ストーブ、厨爐、風呂釜、金庫、度量衡)

二七五

品名	製造	取引	仕入	營業額	名稱又ハ氏名	營業所	電話	備考
理髮器具	同上	支、日本全、南洋、印度、英國、瑞典、西	東京、大阪、名古屋	一四六	山本最純	西區新町通一丁目	土八八九	
同上	同上	支、日本全、南洋、印度、英國、瑞典、西	東京、大阪、名古屋	八七	白神伊三郎	浪速區西園寺町	櫻四七三	
ストーブ、厨爐、風呂釜	同上	支、日本全、南洋、印度、英國、瑞典、西	東京、大阪、名古屋	九〇	貴良藤右衛門	西區本通二丁目	西一六九二	
同上	同上	支、日本全、南洋、印度、英國、瑞典、西	東京、大阪、名古屋	九二	鳥屋商店 池幾次郎	東區本町五丁目	本町一七〇三	
同上	同上	支、日本全、南洋、印度、英國、瑞典、西	東京、大阪、名古屋	九六	巴商會大阪支店	同北久賣寺町二丁目	船四五四五	
同上	同上	支、日本全、南洋、印度、英國、瑞典、西	東京、大阪、名古屋	七五	ピーストロープ販賣所	平野町四丁目	本五七五	

二七五





營業種別	品名	製造地	販賣地	仕入	營業額	名稱又ハ氏名	營業所	電話	建築、鐵道、橋梁、水道金物材料及附屬品	
									種別	品名
卸業	建築用金物、機械工具、スリーブ	同上	支、臺、南洋、滿、印	市內、近郊、東京、名古屋、北米、獨逸	同上	同上	同上	同上	自由、丁、香、義、星、付、角、丁、香、棚、受、眞、鍍、子、車、鐵、制、丁、香、椅、子、車、鐵、掛、金、ハ、ン、カ、ン、ク、取、手、錠、前、各、種、同、上	自轉車錠、鞍馬カード、玩具
製造業	建築用金物、家具金物、眞鍮製建築用品	同上	支、臺、南洋、滿、印	市內、近郊、東京、名古屋、北米、獨逸	同上	同上	同上	同上	同上	同上
製造業	建築用諸金物	同上	支、臺、南洋、滿、印	市內、近郊、東京、名古屋、北米、獨逸	同上	同上	同上	同上	同上	同上
製造業	國産歐米式建築用金物、家具用金物	同上	支、臺、南洋、滿、印	市內、近郊、東京、名古屋、北米、獨逸	同上	同上	同上	同上	同上	同上

營業種別	品名	製造地	販賣地	仕入	營業額	名稱又ハ氏名	營業所	電話	建築、鐵道、橋梁、水道金物材料及附屬品	
									種別	品名
卸業	建築用金物、建築金物	同上	支、臺、南洋、滿、印	市內、近郊、東京、名古屋、北米、獨逸	同上	同上	同上	同上	同上	同上
卸業	各種座金類、各種機械用金物、押物、建築用取付金物	同上	支、臺、南洋、滿、印	市內、近郊、東京、名古屋、北米、獨逸	同上	同上	同上	同上	同上	同上
卸業	建築用金物	同上	支、臺、南洋、滿、印	市內、近郊、東京、名古屋、北米、獨逸	同上	同上	同上	同上	同上	同上
卸業	建築用金物、タンス用金物、洋家具用金物、襪用引手	同上	支、臺、南洋、滿、印	市內、近郊、東京、名古屋、北米、獨逸	同上	同上	同上	同上	同上	同上
卸業	建築金物	同上	支、臺、南洋、滿、印	市內、近郊、東京、名古屋、北米、獨逸	同上	同上	同上	同上	同上	同上

金屬及金屬製品

(建築、鐵道、橋梁、水道金物材料及附屬品)







●金屬及金屬製品 (建築、鐵道、橋梁、水道金物材料及附屬品)

安原式自然汚水浄化槽、水道衛生工事、電力暖房、水道衛生工事、電力	組立式パイプ、天幕、瓦斯、照明、瓦斯、照明、瓦斯、照明	建築金物、家具、金具、建築金物、家具、金具	全 國	東京、大阪、名古屋	鈴木啓正	港区北境川町三丁目	西四〇三三
瓦斯水道用鐵管	建築金物、家具、金具、建築金物、家具、金具	建築金物、家具、金具、建築金物、家具、金具	東京、大阪、名古屋	東京、大阪、名古屋	内田繁雄	西區北堀江通二丁目	新一九四九
瓦斯水道用鐵管	建築金物、家具、金具、建築金物、家具、金具	建築金物、家具、金具、建築金物、家具、金具	東京、大阪、名古屋	東京、大阪、名古屋	瓦斯管販賣會社	立賣堀南通五丁目	新一九七二
瓦斯水道用鐵管	建築金物、家具、金具、建築金物、家具、金具	建築金物、家具、金具、建築金物、家具、金具	東京、大阪、名古屋	東京、大阪、名古屋	兒玉保一	新町通四丁目	新二六七四
瓦斯水道用鐵管	建築金物、家具、金具、建築金物、家具、金具	建築金物、家具、金具、建築金物、家具、金具	東京、大阪、名古屋	東京、大阪、名古屋	新田菊之助	同	新二七三三

チエン、スプリング

英國「クオシー」式電氣銲接機及附屬品「エ」	鋼橋、鐵骨、其他、水、鋼橋、鐵骨、其他、水	鐵道省、滿鐵、各府縣、道會社、各鐵道、市井物產、其他、市內	三、四、六	大阪製鎖所	此花區春日出町上五丁目	土三三九二
同	鋼橋、鐵骨、其他、水、鋼橋、鐵骨、其他、水	鐵道省、滿鐵、各府縣、道會社、各鐵道、市井物產、其他、市內	三、四、六	大阪製鎖所	此花區春日出町上五丁目	土三三九二
同	鋼橋、鐵骨、其他、水、鋼橋、鐵骨、其他、水	鐵道省、滿鐵、各府縣、道會社、各鐵道、市井物產、其他、市內	三、四、六	大阪製鎖所	此花區春日出町上五丁目	土三三九二
同	鋼橋、鐵骨、其他、水、鋼橋、鐵骨、其他、水	鐵道省、滿鐵、各府縣、道會社、各鐵道、市井物產、其他、市內	三、四、六	大阪製鎖所	此花區春日出町上五丁目	土三三九二
同	鋼橋、鐵骨、其他、水、鋼橋、鐵骨、其他、水	鐵道省、滿鐵、各府縣、道會社、各鐵道、市井物產、其他、市內	三、四、六	大阪製鎖所	此花區春日出町上五丁目	土三三九二

●金屬及金屬製品(建築、鐵道、橋梁、水道金物材料及附屬品、チエン、スプリング) 二八七



◆諸機械及附屬品

(電氣、瓦斯、機械)

式電爐熱置ユカ電設建鐵建事建業工特田他配變販 熱並器、ラ、熱備設橋架、設見事許式電電販賣 下電、特イ、部工工組電電工論部シ電氣燈器、 ラ氣特許ナ、事、事立氣車事、 氣用、其電 ム爐許シ、ダ、特、工設線、見火ズク諸並其電 並、シ、ロ、計、其、事備路送發力線、ロ材附他、 電、特、ズ、ロ、シ、他、工工配電水式、料屬電、 熱、許、ズ、線、ル、一、般、事、電、所、力、電、ガ、器、氣、電、 裝、誘、線、蒸、電、ル、ス、般、節、線、變、發、熱、イ、特、具、機、動、 置、導、熱、氣、熱、線、請、電、廣、鐵、高、路、電、電、器、ダ、許、機、 一、式、風、通、裝、シ、負、氣、告、塔、級、工、所、企、 、山、其、	變 壓 器	變 壓 器	營 業 目 録
			小 品 販 賣 目 録
			製 目 録
			造
香石磯岐山愛三兵大 川川賀早口媛重庫阪 富群東廣和德愛京 山馬京島歌鳥知都	樺 太、 支、 滿	樺 太、 支、 滿	販 取 引 地 方 入
兵大 庫阪、 愛京 都、			仕 地 方 入
六〇合資ヤマト電氣商會北區旅籠町三〇	一、五、五	二、三、九	營 業 收 入
	大阪變壓器 株式會社	西島變壓器 株式會社	名 稱 又 ハ 氏 名
	同	東淀川區元今里北 通三丁目	營 業 所
	北三三四 振六〇二九	北五五八五	電 話 番 號

諸機械及附屬品  
電氣、瓦斯、機械

# ORIGINS

源 太 郎

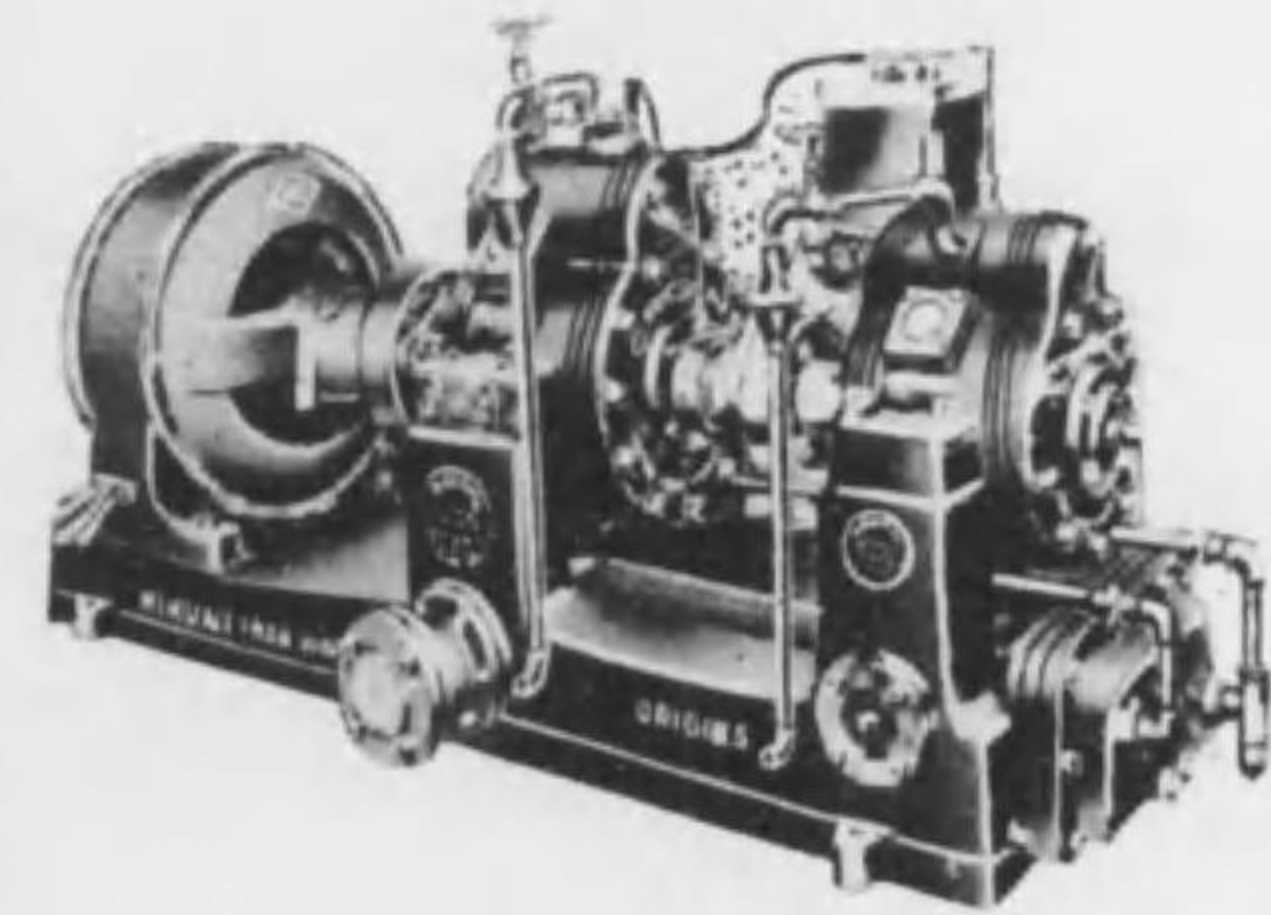
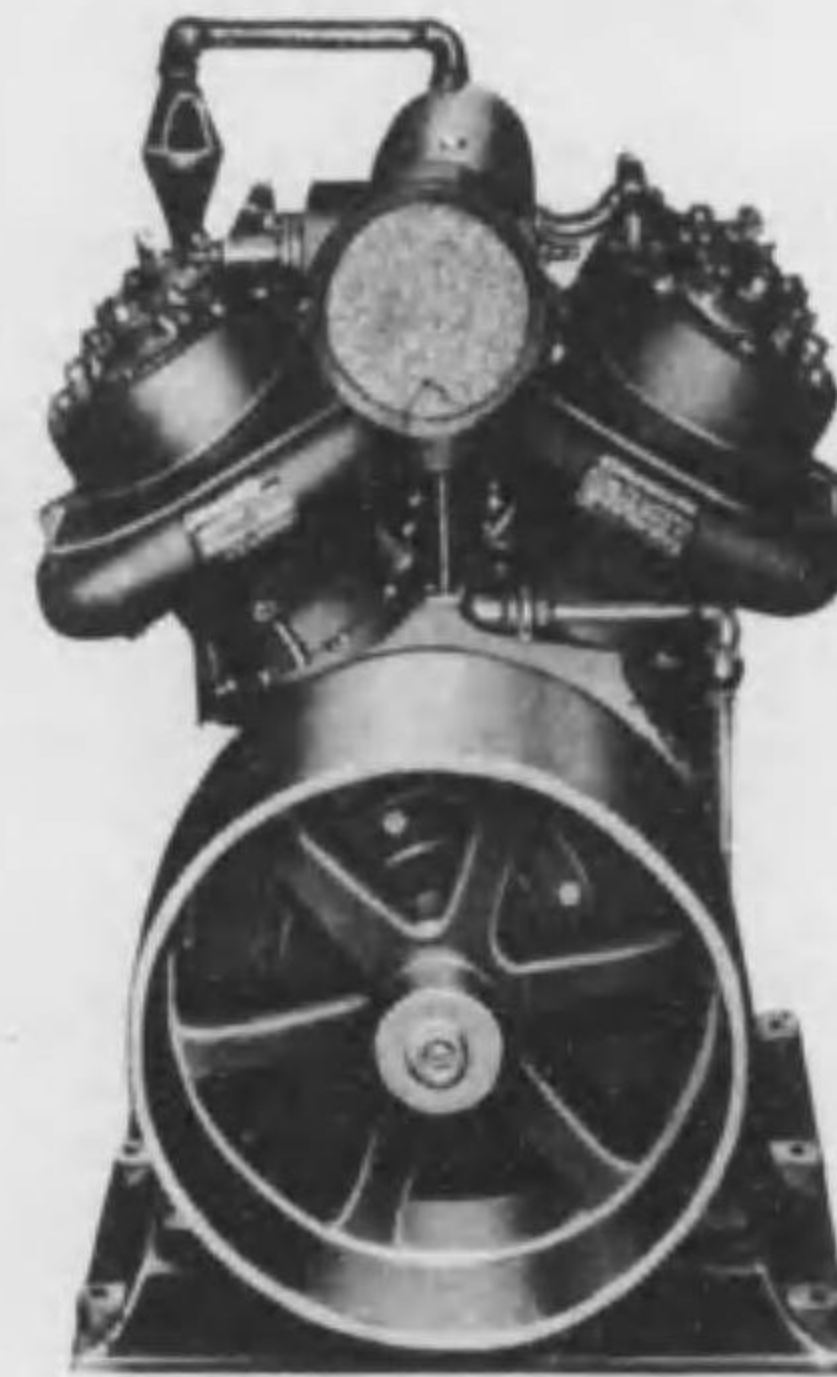
MIKUNI AIR MACHINERY WORKS

## AIR COMPRESSORS

現代空氣壓縮機界の最高權威!!

ORIGINS PATENT  
V-TYPE  
AIR COMPRESSORS

ORIGINS PATENT,  
ROLLING VACUUM & COMPRESSORS



一時の撰定を誤つて悔を千載に貽す勿れ

空氣壓縮機專門製作

### 三 國 鐵 工 所

所 主 田 村 源 太 郎

大阪市東淀川區三國本町 電話 北 八 一 五 一 番 三 國 八 番



















●諸機械及附屬品 (電線、ラヂオ)

卸業	小賣	製品	製造	取引	地方	営業	名	業	電
種	種	種	種	種	種	種	種	種	種
電線及電氣器具 各種電線電纜、銅、真鍮 各種、棒條板管電池	同上	同上	同上	各地	各地、支、印	五九	古河電氣工業 大阪販賣店	北區此花町二丁目	堀一〇七 振六三〇八
ラヂオ	同上	同上	同上	全	大阪、東京	一四四	古橋周助	南區北炭屋町	振二〇五 振二〇六
ラヂオ用擴聲機各種、ラヂオセツト各種、ヒツクアツプ各種	同上	同上	同上	全	大阪、東京	七六二	中道好一	港區三軒家樋町二丁目	振三九四 振六三〇九
ラヂオ用擴聲機各種、ラヂオセツト各種、ヒツクアツプ各種	同上	同上	同上	全	大阪、東京	三九八	大野正太郎	南區橫堀七丁目	振二〇五 振二〇六 振六三〇八

卸業	小賣	製品	製造	取引	地方	営業	名	業	電
種	種	種	種	種	種	種	種	種	種
ラヂオ受信機、コンドル 印、ホア印オリス、印 ストラン、ホアトランス 及ホア製品	ラヂオ各部分各種	ホア印高級ラヂオ 装置擴聲機一式	同上	關西、山陽、 四國、九州、 支	東京、大阪、 米國	五	日下部次郎	北區曾根崎上四丁目	振七五〇 振七五〇
ラヂオ受信機、電氣 蓄音機用品、電氣 蓄音機用品	同上	同上	同上	支那各地、佛 領印度、英領 印度、南洋、 歐洲、南洋、 諸島南米、澳洲	大阪、東京、 シカゴ	七二	早川金剛工業研究所	西區靱中一丁目	振六三〇九 振六三〇九
ラヂオ受信機、電氣蓄音 機、擴聲機、ヒツクアツプ 人工太陽燈	ラヂオ受信機	同上	同上	全	大阪、東京、 神戶、北米合 衆國	一八八	早川宇源次	東區南久寶寺町四丁目	振八八一 振八八一
ラヂオセツト及ラヂオ用 部分品	同上	同上	同上	全	東京、大阪	七三	不二ラヂオ總本店	北區葉村町	振二八五八 振六三〇三
ラヂオ一般、電氣器具、 發生映畫裝置	同上	同上	同上	全	東京	七三	朝日商會	西區土佐堀通一丁目	振七二〇八 振二〇三 振六三〇六

●諸機械及附屬品 (ラヂオ)











諸機械及附屬品

(紡績、メリヤス染色、織物機械)

紡績機械附屬品一式	紡績用品	紡績製綿用、諸機械及附屬用品針布類一切	一般紡績機械及ビ用品並ニ雜器具ノ販賣及ビ之ニ附帶スルモノ	紡績機械	紡績用木管及シャツ用類、綿類、縮類、縮類、縮類、縮類
綿類、縮類、縮類、縮類	紡績用各種チンコロ、ダーク、シン、ゲ、アン、ド、スト、ロー、ラ、テ、ロ、ン、シ、コ、ン、ブ、リ、ー、	各種、紡績機及ビ之レニ關聯スル諸機械用鐵製品(鐵鑄)	リード、ロ、キ、ヤ、ト、リ、ド、ロ、キ、ヤ、ト、	メリヤス機械、織物機	メリヤス染色、織物機械
京井、丹後、東京、八王子、足利、米澤、名古屋、松山、大阪、泉州	各國、印、支、神戶、横濱、名古屋、大分、上海、遼陽、滿洲及内地、支、印、	英國、獨逸、白耳義、大阪市内、	英、米、獨、	內地、支、南洋、	大阪及海外
五二 尼崎 宗治	一八二 小寺 nett	七四 赤松 淺右衛門	五〇 合田 大	紡績機械用品株式會社	三〇六 伊丹 直三
西區南堀江下通二丁目 振六四八九	西區北通五丁目 振六九〇八五	北堀江一番町 新二四六四	西區新町南通三丁目 振六四九三	西區新町南通三丁目 振六三六〇	東區中道元町一丁目 振八二〇
東區中道元町一丁目 振八二〇	東區中道元町一丁目 振八二〇	東區中道元町一丁目 振八二〇	東區中道元町一丁目 振八二〇	東區中道元町一丁目 振八二〇	東區中道元町一丁目 振八二〇

紡績機械、同附屬品、電氣機械、同附屬品、材料、工業原料、油羊毛、ハル、プ、諸雜貨(直輸出入)	米、佛、獨、英、製、メリヤス、工業用諸機械並附屬品、工業用家庭用ミシン類、上整理用諸機械	紡績用品、其他靴下製造機、メリヤス、諸機械	本自動靴下編機、本白、自動下編機、高級、編機、両面、莫、大、小、編機、シャカ、式、式、品、莫、大、小、編機、附屬及部分
紡績用各種チンコロ、ダーク、シン、ゲ、アン、ド、スト、ロー、ラ、テ、ロ、ン、シ、コ、ン、ブ、リ、ー、	各種、紡績機及ビ之レニ關聯スル諸機械用鐵製品(鐵鑄)	リード、ロ、キ、ヤ、ト、リ、ド、ロ、キ、ヤ、ト、	メリヤス機械、織物機
各紡績會社及織布工場	京井、大阪、	英國、獨逸、白耳義、大阪市内、	內地、支、南洋、
二〇八 東洋チンコロ株式會社	一七五 佐々尾 鑄造所	福原 友輔	六二 善積 武太郎
港區繁榮町一丁目 振六三〇〇	西區江戶堀南通三丁目 振六三七七	東區北通三丁目 本一〇七八	西區土佐通二丁目 振六四一〇
東區中道元町一丁目 振八二〇	東區中道元町一丁目 振八二〇	東區中道元町一丁目 振八二〇	東區中道元町一丁目 振八二〇

諸機械及附屬品

(紡績、メリヤス染色、織物機械)

諸機械及附屬品

(紡績、メリヤス染色、織物機械)

色染脱水機、化學用遠心機、洗濯機、濾過用遠心分離機	同	同上	日本全土、青島、上海、大坂市内	五五田邊與三	大阪脱水機製造所	次北區國分寺町	堀八七 大五八九三
精練、漂白、シルク、各種織物、各種機械	同上	洗濯機、脱水機、製織各種機械、其他洗濯機	南洋方面	六六山瀨龍	山瀨鐵工所	吉大正區泉尾中通一丁目	櫻六六一 櫻六二二
製織機械、各種織物、各種機械	同上	製織各種機械、其他製織機械	南洋方面	七七木下	木下鐵工所	吉港區繁榮町二丁目	西三〇九六 西三七八二
製織機械、各種織物、各種機械	同上	製織各種機械、其他製織機械	南洋方面	八八長瀨商	長瀨商	西區立賣堀南通一丁目	振新 六三三 四四二

諸機械及附屬品

(紡績、メリヤス染色、織物機械)

塗染用銅ローラー、塗染機、整理機、染色機	同上	同上	同上	一〇五小浦喜多	小浦喜多	西區新町通三丁目	新四三九 新四四三 新四四七 新四六一
針織用各種機械、各種織物、各種機械	同上	針織各種機械、其他針織機械	同上	二二六淺田信治	淺田信治	東澁川區本庄中通一丁目	北三二五三 振大五九〇〇
製織機械、各種織物、各種機械	同上	製織各種機械、其他製織機械	同上	四七〇東洋鐘伸銅	東洋鐘伸銅會社	此花區大開町四丁目	土二四四三 土二四四一 振大三〇〇
製織機械、各種織物、各種機械	同上	製織各種機械、其他製織機械	同上	三三〇藤原式	藤原式製作所	東成區猪飼野大通一丁目	南八二二二 振六七三九