

鴉片  
胡椒  
ポルト酒  
幾尼温  
干葡萄酒  
米  
糖水酒  
櫻麥  
西穀米  
セリ(西班牙酒/名)  
香料  
砂糖  
葛粉  
茶  
煙草

印度、支那  
 西班牙、アンタルス、マデラ、ブコリア、カリオア、派太刺利等  
 カイアナ(カニン)印度、東印度、  
 葡萄牙  
 秘魯、コロムビア、印度  
 シンリ、伊太利、布臘、小亞細亞  
 日本、印度、支那  
 西印度、デノラミ  
 北温帯  
 東印度、奥印度  
 西班牙(セレス府)  
 東印度、錫倫、マリチヌ  
 西印度、デノララ、ブラジル等  
 西印度、熱帯亞米利加  
 日本、印度、支那、  
 合衆國、西印度、フイリピン、土耳其

法尼拉葉草/名  
小麥  
物産  
エルバカ毛織物/名  
琥珀  
樹膠  
呀囉蟲(瀝料)  
銅  
塞子  
棉花  
金剛石  
染料  
鳥木  
アイデル毡毛(雁/類)

●地理學上最要製産ノ區分

セーテルス、中央亞米利加、マリチヌ  
 南露西亞、合衆國、加拿太  
 産地  
 秘魯  
 バルチ、海濱  
 ブラジル、秘魯、中央亞米利加、印度  
 中央亞米利加、カナリ、諸島  
 コロンウエル、アリゾ、南亞米利加等  
 西班牙、伊太利、アルゼリア  
 印度、合衆國、ブラジル  
 トランスバル、ブラジル、ホル子才、印度  
 西印度、中央亞米利加  
 印度、錫倫等  
 氷洲、ラアラドル及北氷洋海岸



全 五百年	ファイニシヤンス(一)	波斯及印度
全 三百三十年	ピーザース(希臘)	ノルウェーデン海岸
全 二百五十年	ファイニシヤンス(一)	支那
紀元一百五十年	埃及國	「コラシマス」アトレミ」ハ其地理
全 八百六十年	ウネルマンシ及オールド(ルン)	書及地圖ヲ作レリ
全 八百六十一年	全	歐羅巴北岬ノ周圍
全 八百九十年	ガンヒアン(諾威)	「アロー」諸島ヨリ氷洲ニ至ル
全 一千年	リーフ(氷洲)	「グリーンランド」
全 千二百七十二年	マルゴポーロー(一)	「ラフラトル」ヨリ「エーランド」
全 千二百九十年	ゼノイス(一)	「アラスコ」チヤ等
全 千四百四十二年	ニクトリスター(葡萄酒)	「日本中央」及「細亞」
全 千四百七十一年	ペルデーエスゴバル(全)	蒙古及奥印度
全 千四百八十四年	ジーゴークカム(全)	「カナリ」アゾルス等
全 千四百八十六年	バルゾロムデトス(全)	ベルド岬等
		最初「エクワトル」ヲ横過ス
		「コンゴ」ロ
		「ゴッホー」岬ノ周圍

全 千四百八十八年	ペトデーコビルカム(全)	「ソフ」岬(南亞非利加)
全 千四百九十二年	コロムバス(一)	西印度「リタ」等
全 千四百九十八年	ウスコーデーカマ(葡萄酒)	「ゴッホー」岬ヨリ印度ニ至ル道路
全 千四百九十七年	ギオヴァンニカボット(アンタロロニヤ)	「レチス」ヨリ「エーランド」
全 千四百九十九年	アンリコーウェスパクシ(アロ)	「ウエ」子ザラ
全 千五百十三年	ナースバルバオ(西班牙)	太平洋ヲ発見セシムルヲ横過シテ
全 千五百十七年	セバストカボット(英倫)	「ハドソン」海峡
全 千五百二十一年	マゼラン(西班牙)	「マゼラン」海峡
年代	●地理學上土地発見年代(一)	
紀元千五百十九年	発見人名及其生國	発見地
乃至三十四年	コルテス(西班牙)	「カリ」カ「ア」半島及
全 千五百二十四年	ピサロー(全)	「ビ」西「ア」探検ス
全 千五百三十四年	チャクスカルテル(佛蘭西)	秘魯
全 千五百五十三年	シルエツウキロビー(英倫)	セント「ロー」レンス湾
全 千五百七十六年	フロビシヤ(全)	「ノ」ウ「ア」ア「ム」リア
		「ラ」ラ「ド」ル及「バ」フィン「ランド」

全	千五百七十七年	シルエフドラキー(全)	二田地球ヲ周航ス
全	千五百九十六年	スプリング(荷蘭)	スピツベルゼン
全	千六百十年	エツチ、ハドソン(全)	ハドソン灣
全	千六百十四年	スモーター(全)	ホルン岬(ホルン)
全	千六百十六年	チルクルトク(全)	濠太利利ノ西岬
全	千六百四十二年	アムステルダム(全)	「タマニア」ニゼーランド等
全	千六百四十八年	テネシウ(露西)	白令海峡
全	千七百一十八年	ビュスベリ(全)	白令海峡、アラスカ等
全	千七百一十九年	「カフ」(全)	濠太利利ノ東岬、ノリス
全	千七百七十年	ゼーメス(蘇格蘭)	海峽、南洋
全	千七百八十五年	ラペロス(佛蘭西)	ナイル河ノ水源
全	千七百九十年	ヴァンクーヴァル(英倫)	日本、サガレン島等
全	千七百九十六年	マゴ、パルク(蘇格蘭)	ヴァンクーヴァー島等
全	千八百十九年	シル、イー、パルリー(英倫)	ナイガー
全	千八百二十三年	デンハム及クラペルト(全)	パルリー、アルチペラゴ
			チャド湖

全	千八百四十一年	シル、ゼームス、ロース(全)	ワイクトリアランド
全	千八百四十三年	リヴィングストン(蘇格蘭)	中央南亞非利加
全	千八百四十九年	エチ、バルス(日耳曼)	蘇丹及サハラ
全	千八百五十年	シル、アル、エム、グリュール(全)	北西ノ道路
全	千八百五十八年	バルトン(蘇格蘭)	タンガニカ
全	千八百五十八年	スピーク(英倫)	ワイクトリア、ニヤンザ
全	千八百六十二年	エム、デー、スチヤート(蘇格蘭)	濠太利利ヲ横過ス
全	千八百七十二年	ワイ、レ、レ、チト(濠太利利)	フランス、ジヨセフランド
全	千八百七十六年	スタンレー(暹米利加)	コンゴ、バシ山、ルーイン、ソル等
全	千八百七十六年	マルカム(英倫)	グラントランド等
全	千八百七十八年	ノルデンスクジヨルト(瑞典)	北東ノ道路
全	千八百八十二年	タムソン(蘇格蘭)	東中央亞非利加
全	千八百八十五年	グリーンレー(合衆國)	グリーンレー、曲江等
全	千八百八十五年	ウイスマン(日耳曼)	カ、サイ

統計表畢

(備考) 哩八十四町四十三間一尺三寸六分二頭八二百七十貫四百七十五匁六分  
 一厘、呎八一尺〇〇三厘六毛六餘二吋八八分三厘六毛三餘一度八三三  
 六十分ノ一二分八一度ノ六寸分ノ一二磅八四円八十八錢一厘一毛ナリ



明治二十八年二月廿八日印刷  
明治二十八年三月四日發行

定價金四十錢

翻譯者 大阪市東區谷町志丁目廿五番屋敷 松本仁吉

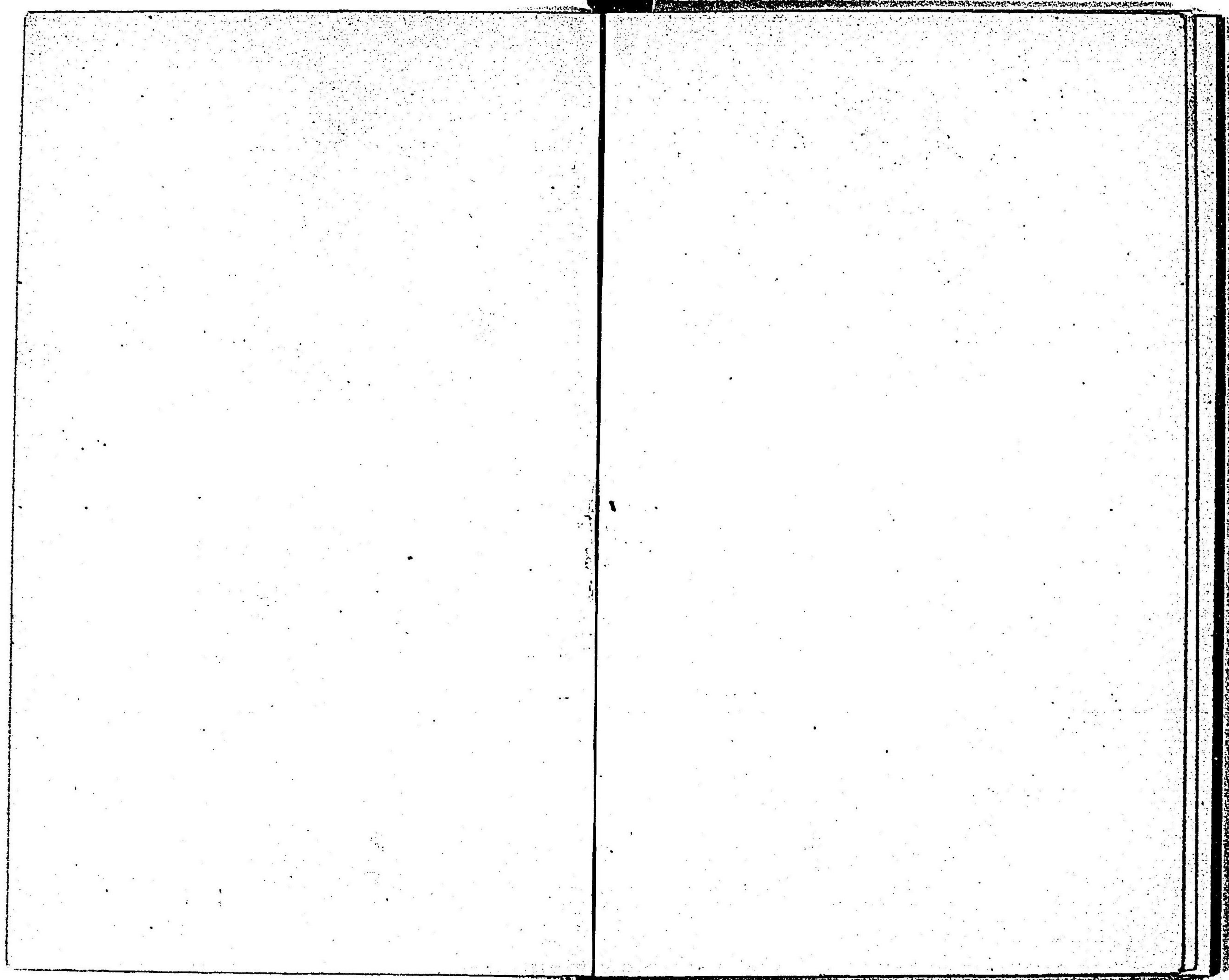
發行兼印刷者 大阪市東區安土町甲丁目三十八番屋敷 花井卯助

賣捌所 大阪市東區安土町甲丁目 積善館本店

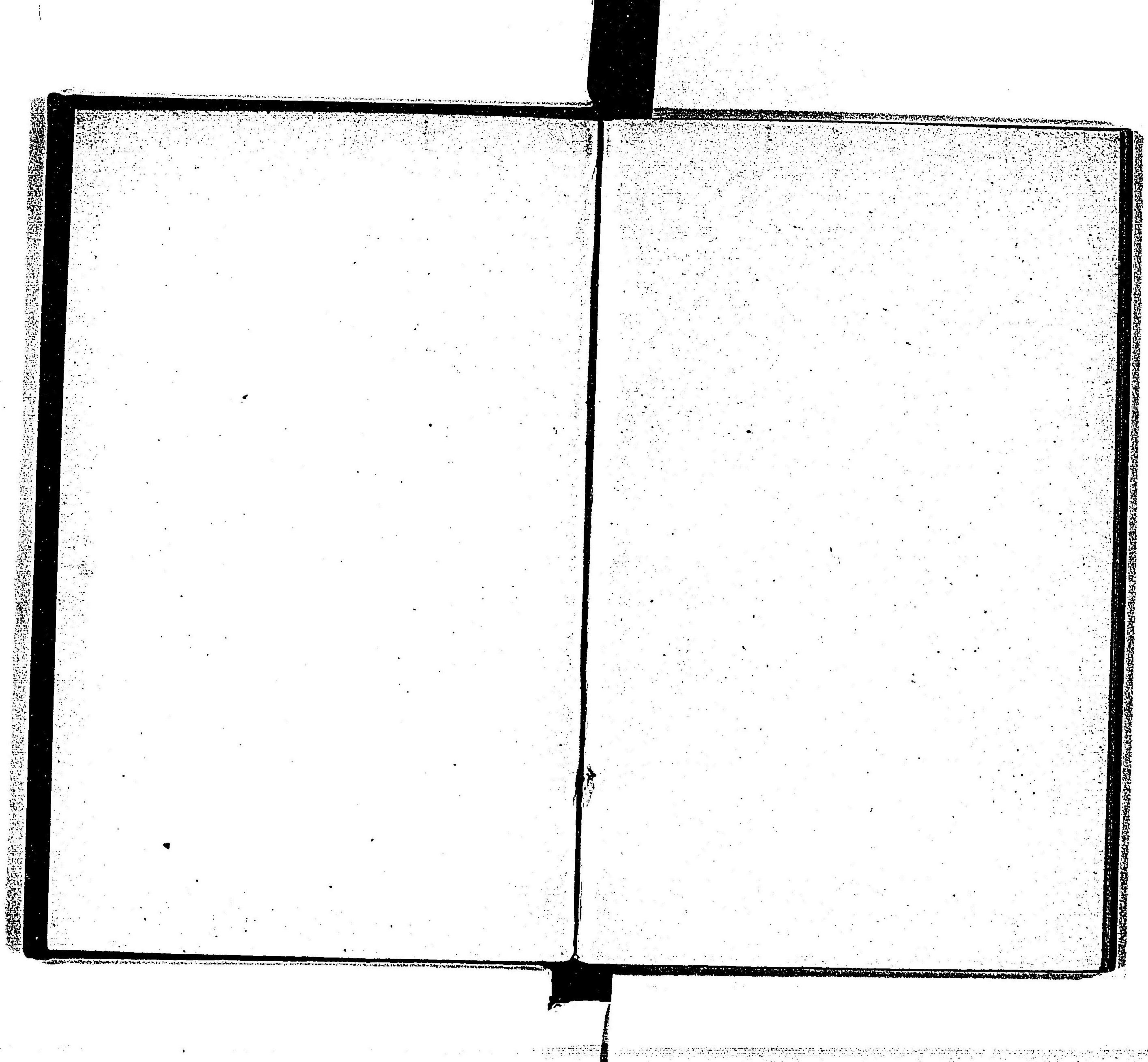
全 福岡市博多中島町 積善館第壹支店

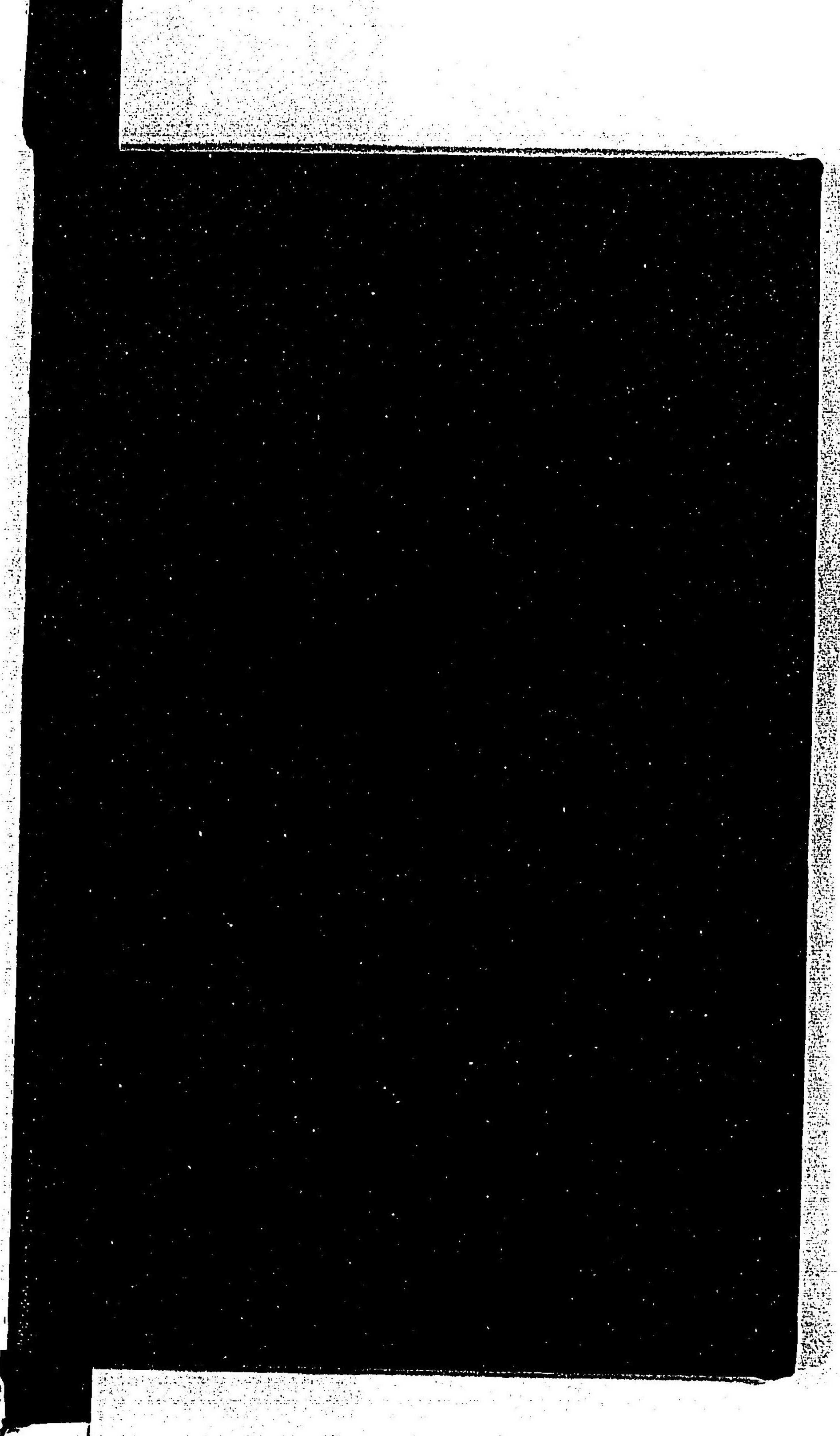
全 廣島市益屋町 積善館第貳支店

版權所有









特67

502

027060-000-0

特67-502

袖珍万国地図

ジョン・バルトロマイ/著

M28

ADI-0077

