

一
二
三

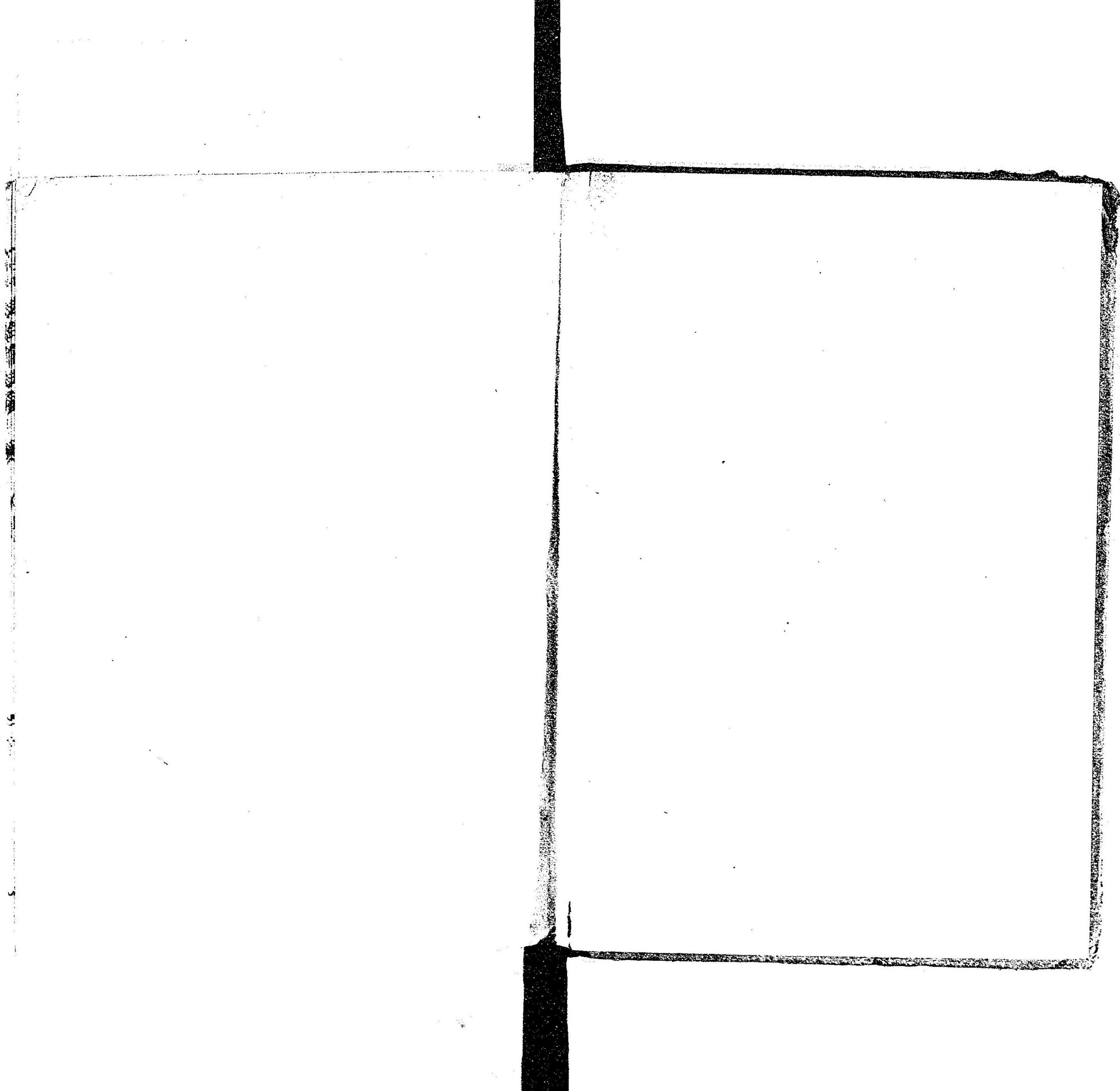
白井吉太郎註釋

皇刑法治罪法字引

京都

関益堂版





特 61

630

白井吉太郎註釋

皇刑法治罪法字引

京都

関益堂版

心
是

心
是

疾

岐陽

雲

皇刑法治罪法字引凡例

佛律英法ノ已ニ我カ國辭ニ翻スルモノ幾數十種之ニ如フルニ
 本邦ノ新律朝ニ出テ夕ニ成ル其字句少フレテ意旨深キモ
 ノ在リ一字ノ誤解以テ權義ヲ顛倒スルモノ亦在リ是ニ於テ
 カ之ヲ學習スルモノ日一日ヨリ多ク之レガ師タルモノ其ノ供
 給ノ足ラサルニ至ル新學書生或ハ字引ナルモノニ據リ以テ
 其ノ意ヲ求メ強テ之ガ解ヲ為シ却テ其義ヲ失フ慨嘆ニ堪ユ
 可ケンヤ法律書ノ註解世ソノ書ニ乏シカラズ然レドモ數冊ノ
 卷尺大ノ書固ヨリ携帶ニ便ナラズ或ハ一字一句ヲ求ムルニ其

ノ全文ヲ終讀セサレテ得ズ是レ乃チ簡ヲ求メテ煩ニ入ルナリ今其ノ幣ヲ救ヒ法意律旨ヲ簡求捷索セシ為メ以テ一小字書ヲ編製ス故ニ註解務メテ其ノ平易ヲ要ス看者諒焉

○本書編述ノ意專ラ新學ノ裨益ニ供スルニ在リ故ニ字ヲ求ムルノ法亦通常字引ノ体裁ニ準ヒ一二畫數ニ據ル但片傍ヲ以テ部類ヲ分タザルハ一字ヲ求ムルニ非ス必ス連用ノ熟語アルヲ以テナリ然リト雖簡便ヲ謀リ頭字ノ畫數ノ長短視テ之ヲ求ム其ノ熟字從テ出テン

明治十五年九月

編者 識

皇佛 刑法治罪法字引

白井吉太郎 編輯

一畫

○日 一畫一夜之ヲ一日ト爲ス即チ二十四時間ナリ故ニ法律上今日午前八時ヨリ明日午前七時六十分マデヲ謂ヒ午後二時ヨリ數フレバ即チ明日午後一時ヲ終ル

時ヲ云フ○刑法ニ於テ受刑ノ日ハ時間ヲ論セズ言渡アリタルヨリ其ノ日ヲ以テ一日ト立テ刑期ニ算入ス故ニ刑期終ルノ日ハ縱令ヒ午後二時放免セラルトモ刑期外ノ日トシテコレヲ數ヘ

イチジツ 陸路八里ヲ以テ一日ノ里程ト定ムル
イチニチノミ 里以下ト雖モ三里以上ハ一日トス
イチゲツ 一年日數三百六十五日有奇
イチツキ 月十二分シテ二月ト爲ス故

ニ三十日アリ三十一日アリ又二十八日ノ月アリ法律上計算ニ便ナラザルヲ以テ三十日ヲ以テ一月ト定メ刑期ヲ數フ故ニ三月ノ禁錮ト云ヘバ九十日ナリ今月十日ヨリ來月九日ニ至ル

ノ日數ト異ナリ曆法ニ從フテ立ル所ノ計算ニアラズユ
エ二月ノ大小閏ノ有無ニヨリ長短伸縮スルノ憂ナシ
イチネン 年 平年ハ三百六十五日閏年ハ三百六十六日

許算スルニハ曆法ヲ用ヒズ滿三十日ヲ以テ一月トスレバ年數ヲ許算スルニハ滿十二箇月ヲ以テ一年トス故ニ二月ニ大小アルモ年ニ閏日アルモコレニ關セズ以テ許算ニ便ス

巴勒 佛國大都會 巴里府 同上 申 中立 何レニモ與セザルナリ 中央 中斷 期限ノ經過ヲ中斷スルハ假令ヘ

日本全國日數 日時 何月何日 日後 他日ヲ云フ 日出前 日沒後 日 僱人職人等二一日幾

曜日 牙保 商業ノ世話人 申 吊鎖 門戸等ヲ鎖閉スルヲ云フ 仍 仍ホ 牛 牛 云

云々 箇様々々ト云フ語 勾引 被告ノ全ニ晝夜問吟味ノ爲メ留置スル勢カ

外國 本國トナシテ 內瀾 外國ノ對スル義ニシテ 內部 內ノ部ナリ 內科 人體ノ內部ヲ療

科醫 人體ノ內部ヲ治スル 內務卿 地方官ヲ總括スル職 厄 厄難 災難 化 化學

元始 祭 一月三日ニ行ハル 火 火災 失火放火等 不當 不當 不當 不當 不當 不當

動産 家屋田畑山林等運搬スル 不備 法律ノ備具 不悉 文意ノ悉サ 不具 備具セザ

身體ニハ 不幸 幸福ナラ 不在 居合ハサ 不充 十分ナラ 分配 夫々物件

分量 分限ノ 分析 混合物ヲ分 散 身代限ノ處分ヲ受ケタル者 分散者

元始 祭 一月三日ニ行ハル 火 火災 失火放火等 不當 不當 不當 不當 不當 不當

動産 家屋田畑山林等運搬スル 不備 法律ノ備具 不悉 文意ノ悉サ 不具 備具セザ

身體ニハ 不幸 幸福ナラ 不在 居合ハサ 不充 十分ナラ 分配 夫々物件

分量 分限ノ 分析 混合物ヲ分 散 身代限ノ處分ヲ受ケタル者 分散者

元始 祭 一月三日ニ行ハル 火 火災 失火放火等 不當 不當 不當 不當 不當 不當

動産 家屋田畑山林等運搬スル 不備 法律ノ備具 不悉 文意ノ悉サ 不具 備具セザ

身體ニハ 不幸 幸福ナラ 不在 居合ハサ 不充 十分ナラ 分配 夫々物件

分量 分限ノ 分析 混合物ヲ分 散 身代限ノ處分ヲ受ケタル者 分散者

元始 祭 一月三日ニ行ハル 火 火災 失火放火等 不當 不當 不當 不當 不當 不當

動産 家屋田畑山林等運搬スル 不備 法律ノ備具 不悉 文意ノ悉サ 不具 備具セザ

身體ニハ 不幸 幸福ナラ 不在 居合ハサ 不充 十分ナラ 分配 夫々物件

分量 分限ノ 分析 混合物ヲ分 散 身代限ノ處分ヲ受ケタル者 分散者

元始 祭 一月三日ニ行ハル 火 火災 失火放火等 不當 不當 不當 不當 不當 不當

佛开... 身... 二...

車件ヲ陳 送スルコト	代理人 同ノ	代役人 モノ	代役人 其ノ役	代役人 名代	代書師 人ニ代	代 事他
員 同シ	代署 名ヲ書スナリ	他 人	他 人	他 法	他 事	他 事
局 別ノ	以上 以外	以前 以後	以來	加 減	加 減	加 減
辱 ルモノヲ	加 減	加 減	加 減	加 減	加 減	加 減
放ノ刑ト公權剝奪 ノ刑ト云フナリ	加 減	加 減	加 減	加 減	加 減	加 減
甲者 同上	立法 局	立法 局	立法 局	立法 局	立法 局	立法 局
可 否	犯 罪	犯 罪	犯 罪	犯 罪	犯 罪	犯 罪
ズト云フ故ニ假令ヒ世間公衆ノ視テ以テ罪トスル所タ リトモ刑法ニコレ無キモノハ犯罪ト爲ヌ得ザルナリ	犯 罪	犯 罪	犯 罪	犯 罪	犯 罪	犯 罪

禁 官ヨリ禁制アリシ コトヲ犯スコト	犯 所	犯 罪	犯 罪	犯 罪	犯 罪	犯 罪
未 文	自 白	自 白	自 白	自 白	自 白	自 白
國 各人自國ヲ指 テ本國ト云フ	本 夫	本 夫	本 夫	本 夫	本 夫	本 夫
本 人	本 心	本 心	本 心	本 心	本 心	本 心
會 其ノ會	本 罪	本 罪	本 罪	本 罪	本 罪	本 罪
異父異母ノ 兄弟ヲ云フ	玄 孫	玄 孫	玄 孫	玄 孫	玄 孫	玄 孫
人 異國	外 國	外 國	外 國	外 國	外 國	外 國
來攻ヲウ ケルコト	外 科	外 科	外 科	外 科	外 科	外 科
皇 法	皇 法	皇 法	皇 法	皇 法	皇 法	皇 法

皇法... 治...

五書

皇法

申立人 言立
申立書 言立
申述 其ノ意ヲ陳述スルナリ
申述人 其ノ意ヲ陳述スル人

書 其ノ意ヲ陳述スル書
布告 政府ヨリ一般人民ヘ告知スル所ナリ
占口夢 夢ノ有様ヲ以テ吉凶ヲ占フナリ
田野

殺菜類ヲ種ヘシ所 田圃 田ニ稻ヲ種ル所圃
囚 入牢ノ人
囚徒 囚人等
囚獄 囚人ヲ捕縛スルヲ命

牢屋ヲ云フ佛國ニ囚獄ノ刑アリ吾ガ禁獄ニ同シ
囚獄場 同上ノ場所
召捕 捕縛スル
召捕狀 被告人ヲ捕縛スルヲ命

書附 左件 其ノ次ノ事件ナリ
冊子 帳簿ナリ
世話 世話人
司法 政府

發シタル法制ヲ司掌シ人民ノ權利ヲ保護ス
司法卿 天下ハ法律ヲ司掌スル勅任官ナリ
司法省 司法官廳
司法權 司法

司法警察官 司法省諸裁判所ニ屬スル警察官
司法警察官吏 警察ニ二種アリ行政ト司法トナリ行

警察ハ政府ニ屬シ主トシテ人民ヲシテ法ヲ犯サマラシムル務ヲモテ司法警察ハ主トシテ犯罪ノ行為ヲ搜索スル
司獄官吏 牢獄ヲ司

目的 事物ヲ爲スノ目當
目前 眼前
目下 現時ト云フカ如シ
目錄 名目ノ紀ナリ
目論見人 事物ヲ

目撃 現在眼ニカケケタルコト
民事 人民ノ公事即チ金穀貸借契約ノ相違等ヲ云フ刑車ニ對スル語
民事原告人

民事 民事ニ付キ出訴スルナリ
民事裁判所 人民ノ公事ヲ裁判スル法廳
民事擔當人 民事ノ訴

損害ヲ受ケタル者ハ何人ヲ論ゼズコレヲ爲スベキナリ
民事局 民事ヲ取扱フ局控訴裁判所
民事局判事

同上ノ裁判官
民權 人民固有ノ權力ナリ即チ政府ニ對シ有スル
民權剝奪 人民固有ノ權力ヲ剝奪シテ

之ヲ行ハシメザルコト
民法 人民ノ相互ニ守ル所ノ法則ナリ
民法裁判所 人民ノ法則ヲ裁判スル廳
民心 人民ノ心

未遂 罪ヲ犯サントシタル意志ノミカ又ハ着手シタルト雖モ未ダ世人ニ害ヲ與ヘザル時ハ法律上之ヲ罰ス可カサル者ト然レ其ノ犯罪ノ性質タル凶害ノ太甚

シキ者タルニ於テハ猶ホ之ヲ罰シ以テ懲創ヲ示ス然リト雖ドモ元來其罪未ダ發覺セザルモノナルヲ以テ重罪タリトモ本刑ニ一減等シテ刑ヲ科ス内乱ヲ爲スモノハ未遂タリト雖モ

本刑ヲ科ス是レ其ノ事實ノ容易ナラザルヲ以テナリ
未遂犯 同上ノ犯罪
未遂罪 同上
未遂犯罪 同上ニ未

決 未ダ罪ノ判決セザル
未決囚 同上ノ囚人ニシテ檢察官ヨリ公訴セラレタル被告人ナリ
未決囚徒 同上ノ囚人等

佛元六... 非常上告 常則ナラズ特別ノ上告ナリ不實ノ刑法ニ罹ルヲ以テ上告期限後タリ猶ホ上告ヲユルヌチ云フナリ

九畫

耐忍 辛抱スルコト	怠職 職務ニ怠倦スルナリ	直直千二 即時ニト云フ如シ	送送二便 送
便利 都合ト云フガ如シ	便宜 同上	枯草 要地 大切ナル場所ノ土地	要求
要用 必需品トシテ用ユ	要件 大切ノ事件	要債 害ヲ被ムリタル者ヨリ賠償ノ金ヲ要求スルコト	
威權 威勢ノ權柄	威力 威勢ノ腕力	威逼 威勢ヲ以テ人ニセマリレガ意ニシタガハシメントスルチ云フ	女奴通 女奴ノ通
女淫 女ノ通	女所 女ノ場所	女夫 夫アル婦ニ姦通セシ者此ノ刑ヲ六月ヨリ二年ニ至ルノ重禁錮トス佛法ニテハ三月ヨリ二年ニ至ルノ刑	海海 海
茶錮ニ處セラレ且ツ百フンクヨリ二千フ	蘭クニ至ルマデノ罰金ヲ言渡サルベシ	海陸軍 海軍陸軍ヲ併セ稱フ	俱俱二 幽閉
關稅 海關所ノ租稅交易場ニテ輸出入物品ヨリ取立ル稅	海陸軍 海軍陸軍ヲ併セ稱フ	俱俱二 幽閉	幽閉

宥恕 犯罪ノ情狀憐憫ス可キ所アルヲ以テ罪ヲ減スルニ酌スルヲ云フ 宥令ヘバ貪人其ノ父ヲ養フガタメニ盜罪ヲ犯シ父誰ノタメ人ヲコロシタルノルイヲ云フナリ

宥減輕 犯罪ノ情狀幾分ノ憐憫スベキ所アルヲ以テ罪ヲ減スルヲ云フ

冒認 他人ノ物件ヲ見テ以テ己ノ物トシテ欺クコト

背信 約束ニ背クコト

背叛 約束スハ政府等ノ法令ニ違フコト

屏居 屏ノ居

拜神 神佛ヲ祀ルコト

封 封

封印 物品ノ紛失ヲ防ク爲メ封緘シ印ヲ押スコト

姻族 妻ノ親族ナリ

姻親 同上

姻屬 同上

畏怖 畏懼

勅裁 天皇ノ詔敕ニテ判決スルコト

勅書 天皇ノ臣下ヘ賜ハル詔書

勅命 天皇ヨリ臣下ヘ賜ハル詔命ノナリ

勅任 一等以下四等ノ官ニ任ズルコト

勅任官 同上

柱木 家屋ノ柱又ハ電線ノ柱ヲ云フ

界紙 封紙

限 限

係 係

昂低 高下

侵 侵

協 協

屋 屋

保 保

保釋 豫審中被告人ヨリ

請求シ自宅又ハ旅店ニ在住スルヲ求メ拘留ヲ止メル之ヲ保釋ト云フ此ノ時ニアメリテハ之ヲ保證シ逃走セシメサルタメ金額ヲ納メザルヲ得ス且證書ヲ以テ被告人ヲ預リタル證據ヲ

發	後條	後日	後見人	監察
犯罪ノ後チニ 發覺スルコト	其ノ條ノ 次條ナリ	將來ノ日 ノナリ	人ノ 見	人ヲ 見
監督視察 スルコト	帝權 天子ノ權	相觸 雙方抵觸 スルナリ	相會 互ニ集 會ス	相對 互ニ對 面ス
手方	相談	相通	差別	差押
雙方談合 スルナリ	雙方談合 スルナリ	交通ス ヒニ	分別 ナリ	物件差押トハ嫌疑 アル物品ヲ取上ル
差支	差置	差送	差異	差越
ナリ	ナリ	ナリ	ナリ	ナリ
備	削	除	柴	草
設置 ナリ	文章 中ノ文字ヲ 取除クニ用ユ	文章 中ノ文字ヲ 取除クニ用ユ	薪菜 ノ牧草	柵 木ヲ以テ柵ヲ造リ 人ノ盪入ヲ防グ
者	宣	誓	宣	誓
言 判決ノ言	詐偽 ナキ事ヲ證明スル爲メ法 廷ニ於テ盟誓ヲナスナリ	詐偽 ナキ事ヲ證明スル爲メ法 廷ニ於テ盟誓ヲナスナリ	同上ノ 書ナリ	同上ノ 書ナリ
病	急	症	急	務
劇症 ナリ	同上	同上	速ニ爲ス可 キ務ナリ	同上
持	場	持	參	持
場 管轄 場所	同上	同上	同上	同上
道	指	定	標	者
行道ヲ指示 スルナリ	同上	同上	同上	同上

令	指	名	指	道	標	食	料	食	用	物	面	前	面	談	食	物		
指揮命 令ナリ	姓名ヲ指示 スルナリ	同上	通行便利ノ爲メ路傍ニ道ノ 案内ヲ報道スル標札ナリ	同上	同上	同上	同上	同上	同上	同上	同上	同上	同上	同上	同上	同上		
目	奇	數	紀	元	節	首	魁	首	從	首	者	首	色	首	邑	内		
体面ト云フガ如シ面目ヲ失フト ハ耻辱ヲ受クルトニ用ユルナリ	奇 半數	同上	明治元年二月十一日維新ノ功全ク成 ルヲ以テ今ノ年号ヲ建テ以テ祝日ト	同上	同上	同上	張本人 カシナリ	首 全國ヲ統轄スル政府 アル都城ヲ云フナリ	首 全國ヲ統轄スル政府 アル都城ヲ云フナリ	首 全國ヲ統轄スル政府 アル都城ヲ云フナリ	首 全國ヲ統轄スル政府 アル都城ヲ云フナリ	首 全國ヲ統轄スル政府 アル都城ヲ云フナリ	首 全國ヲ統轄スル政府 アル都城ヲ云フナリ	首 全國ヲ統轄スル政府 アル都城ヲ云フナリ	首 全國ヲ統轄スル政府 アル都城ヲ云フナリ	首 全國ヲ統轄スル政府 アル都城ヲ云フナリ		
首	項	次	項	首	從	首	者	首	色	首	邑	内	政	府	政	事	政	權
首 全國ヲ統轄スル政府 アル都城ヲ云フナリ	首 全國ヲ統轄スル政府 アル都城ヲ云フナリ	首 全國ヲ統轄スル政府 アル都城ヲ云フナリ	首 全國ヲ統轄スル政府 アル都城ヲ云フナリ	首 全國ヲ統轄スル政府 アル都城ヲ云フナリ	首 全國ヲ統轄スル政府 アル都城ヲ云フナリ	首 全國ヲ統轄スル政府 アル都城ヲ云フナリ	首 全國ヲ統轄スル政府 アル都城ヲ云フナリ	首 全國ヲ統轄スル政府 アル都城ヲ云フナリ	首 全國ヲ統轄スル政府 アル都城ヲ云フナリ	首 全國ヲ統轄スル政府 アル都城ヲ云フナリ	首 全國ヲ統轄スル政府 アル都城ヲ云フナリ	首 全國ヲ統轄スル政府 アル都城ヲ云フナリ	首 全國ヲ統轄スル政府 アル都城ヲ云フナリ	首 全國ヲ統轄スル政府 アル都城ヲ云フナリ	首 全國ヲ統轄スル政府 アル都城ヲ云フナリ	首 全國ヲ統轄スル政府 アル都城ヲ云フナリ	首 全國ヲ統轄スル政府 アル都城ヲ云フナリ	首 全國ヲ統轄スル政府 アル都城ヲ云フナリ

皇川法台

九畫

三十一

所等ノ明記シ
旅籠屋 旅宿
剝奪 剝キ去リテ奪
剝奪公權 世間公衆ニ向
テ行ヒ得ル

所ノ大權利ヲ奪取ル之ヲ剝奪公權ト云フ是ハ附加刑トシテ本刑期ヲ終ル後ニ於テ受ル刑ナ
リ公權ノ部ヲ合セ見ル可シ○重罪ノ刑ハ悉皆公權剝奪ノ附加刑アリ輕罪ノ剝奪ニハ之アルモ
ノトナキモノト區別アリ罰金ニハ之ナク禁錮ハ其ノ本刑期間

公權ヲ行フヲ停止ス重罪ニハ剝奪ト云ヒ禁錮ニハ停止ト云フ
剝去 剝キ去ル
航海 海ヲ

スル
借主 借受ク
借受 借受ク
借用 借受ク
高祖父母 父母ノ父母ヲ祖父母ト云
高曾祖父母 祖父母ノ父母ヲ曾祖父

母ト云ヒ曾祖父母ノ父
母ヲ高祖父母ト云フ
高聲 大聲
高深 高上深
高曾祖父母 高祖父母曾

價 物價ノ高
高貴 尊貴
高等法院 皇室ニ對スル罪内亂ニ關スル罪外患ニ關スル
罪ト皇族ノ犯シタル重罪ト禁錮ノ刑ニ該ル罪

トヲ裁判ス
高利貸 高キ利息ヲ取リテ金ヲ貸ヌコト月一分二釐五毛
ル學ナリ
納完 罰金科料
納稅役所 税金ヲ納サム

疏水 流水溜水等
納稅 罰金科料
稅稅役所 税金ヲ納サム
除 除

除棄 馬馬 馴誠 淨說 席
除棄 馬馬 馴誠 淨說 席

脅迫罪 同上
殊殊 二 拾別
軒楹 宇ノ柱
淨說 無根ノ

所ル
素亂 素擾
追追 徵 税金及ヒ費用等ヲ
追呼 犯人ヲ呼フコト

五年ヨリ十年迄
領地外ニ追放ス
追告 布告ノ後ニ
郡郡長 一部ノ政事
郡區 郡村ト

郡中 郡外 郡 郡長 郡區 郡內
郡中 郡外 郡 郡長 郡區 郡內

然原 原由 原因 原告人
然原 原由 原因 原告人

於テハ檢察官
之ヲ爲スナリ
原被 原告被
原裁判言渡 控訴又ハ上告シタル時ニ於テ其ノ

犯 後犯ニ對スル義ニシ
テ第一ノ犯罪ナリ
原諒 原ハ赦免ノ意語ハ
原告 被告ヲ相手ニ官ニ告訴スルモ

テ刑事ノ原告
ハ檢察官ナリ
財物 金錢及
財產 家ノ金銀及

三公請省
宰相 宰相ノ
疾 疾病
疾病證書 診斷書種痘天然痘証傳染病全

皇判法
給罪法
十畫
三十一

皇判法
給罪法
十畫
三十一

皇判法
給罪法
十畫
三十一

皇判法
給罪法
十畫
三十一

皇判法
給罪法
十畫
三十一

疾苦 疾病ハ辛苦ナリ又病ノ如ク困苦スルニモ用ユ
疾驅 車馬ヲ疾ク走ラスナリ
疾惡 憎ムナリ
起 起訴 原告人ヨリ裁判官ニ訴

訟事件ヲ抗出スルナリ刑事ハ檢察官之ヲ起訴シ民事ハ何人ヲ論ゼス之ヲ爲スウ得ナリ
起作人 目論見人
起算 計算ヲ起シ初ム
從 從犯 正犯タル張本人ヲ助ケ惡事ヲ爲シタルモノハ皆從犯トス其刑正犯ニ等チ減シタル者ニ應セラル

張本人ヲ助ケシ者
神官 神祇ヲ掌ル官吏
神佛 神佛
神祠 神祇ヲ祀ル所

記列 記載
記念 記念
記名 姓名ヲ記載スル
記入 同上
記了 記録シ終ル
記號 番号ヲ示ス

所佛國ノ法官署ノ簿冊ニ登記スル時
記録 姓名ヲ記載スル
記録稅受取人 記録稅ヲ受取ル者
記名公債 公債ノ姓名ヲ記載スル者

證書 秩祿金祿等ノ證書ハ之ヲ受領シタル者ノ姓名ヲ記載ス故ニ記名公債證書ト云ヒ起衆公債證書ハ姓名ヲ記載セス天下流通ノ性質ニシテ紙幣ト其用ヲ同フス故ニ刑法

偽造變造ノ律ニ於テ一等ヲ重クシ之ヲ無記名公債證書ト云フ
紙幣 金札ナリ又之ヲ紙貨トモ云フ
紙券 紙ニテ切手

紙ニテ帶封スルナリ
紙尾 紙ノ末
准備 預シメ用意
准死 死刑ヲ行ハレタルモノト同シ

ト雖モ人權ナキモノナリ
准 同様ニスルノ意
准現行犯 目前罪ヲ行フタル者ヲ現行犯ト云フ其後多クノ時間ヲ經ズ又ハ其罪ヲ

人ニ知ラレ追呼セラルモノ等ハ現行犯ニ准ゼラルナリ
條 條
條件 同上
條中 箇條
條線 電信ノ線

改 過ヲ改メルコト
酒類 酒
秘密 内々ニスルコト
辱 耻辱
酌量 事情憫諒スベキ者ト認ムル

時其情ヲ斟酌スルヲ云フ
酌量減輕 裁判官ノ見込ヲ以テ其情ヲ酌量シテ本刑ヨリ一等又ハ二等ヲ減輕スルナリ
消費 消耗費
乘載 舟又ハ車
訊問 事情ヲ問フ

船舶 舟艇
船艦 通常ノ舟艇
船隊 船艦ヲ以テ軍陣
船長 一船中ヲ主トル人

盜 盜
盜取 同上
盜犯 盜竊ノ犯罪
盜賊 盜奪セシ物品
盜用 物品ヲ盜ミ取リ之ヲ使用スルコト

盜罪 盜犯罪
盜賊 金品ヲ奪ヒ取リシ人
連帶 數人同ク擔當スルコト假令ハ數人共犯アリテ賠償ノ返還

皇刑法給罪法字彙
十一畫

十一畫

盜 盜取 盜犯 盜賊 盜用

盜 盜取 盜犯 盜賊 盜用

盜 盜取 盜犯 盜賊 盜用

盜 盜取 盜犯 盜賊 盜用

チ爲ス其ノ中先ッ捕ニ就キタルモノ之ヲ引受ケザル可ラズ之ヲ連帶義務ト云...

連綴 段々ツミキ...

捺印 印影ヲ...

崩壊 崩潰 換開...

動物 人及ビ禽獸...

陸路 街道...

陸軍警察官吏...

陳述 口上...

陳列 並列...

移住 全...

港口 船舶ノ輻輳ス...

港埠 船舶ノ輻輳ス...

異父兄弟姊妹...

異母兄弟姊妹...

異議 申立ト云フ...

確定 斷然決定...

確的 確然ト...

確知 確ニ知...

控訴 始審裁判所ノ判決言渡シ不...

控訴裁判所...

見留...

皇判...

十畫...

五十一...

不服ノ呀ヲ訴出スル者アル時之レガ再判ヲ與フル所ト
ス故ニ此ノ裁判所内ニハ刑車局民車局ノワカチアリ
控訴院 佛國ニテハ控訴裁判所
ヲ控訴院ト稱号セリ

假二 假住所 假出獄
假二 假住所 假出獄
假二 假住所 假出獄

強制 強奪 強壯 強盜 強迫
強制 強奪 強壯 強盜 強迫
強制 強奪 強壯 強盜 強迫

強逼 強取 強奪 強壯 強盜 強迫
強逼 強取 強奪 強壯 強盜 強迫
強逼 強取 強奪 強壯 強盜 強迫

工 偏頗 偏頗 偏頗 偏頗 偏頗
工 偏頗 偏頗 偏頗 偏頗 偏頗
工 偏頗 偏頗 偏頗 偏頗 偏頗

販賣者 富籤 富場 富場 富場 富場
販賣者 富籤 富場 富場 富場 富場
販賣者 富籤 富場 富場 富場 富場

著述者 執行 掠奪 掠奪 掠奪 掠奪
著述者 執行 掠奪 掠奪 掠奪 掠奪
著述者 執行 掠奪 掠奪 掠奪 掠奪

敗訴 敗訴 敗訴 敗訴 敗訴 敗訴
敗訴 敗訴 敗訴 敗訴 敗訴 敗訴
敗訴 敗訴 敗訴 敗訴 敗訴 敗訴

陪審官 陪審官 陪審官 陪審官 陪審官 陪審官
陪審官 陪審官 陪審官 陪審官 陪審官 陪審官
陪審官 陪審官 陪審官 陪審官 陪審官 陪審官

陪席判事 陪席判事 陪席判事 陪席判事 陪席判事 陪席判事
陪席判事 陪席判事 陪席判事 陪席判事 陪席判事 陪席判事
陪席判事 陪席判事 陪席判事 陪席判事 陪席判事 陪席判事

得 得 得 得 得 得
得 得 得 得 得 得
得 得 得 得 得 得

排 排 排 排 排 排
排 排 排 排 排 排
排 排 排 排 排 排

統轄 統轄 統轄 統轄 統轄 統轄
統轄 統轄 統轄 統轄 統轄 統轄
統轄 統轄 統轄 統轄 統轄 統轄

掃除 掃除 掃除 掃除 掃除 掃除
掃除 掃除 掃除 掃除 掃除 掃除
掃除 掃除 掃除 掃除 掃除 掃除

族權 族權 族權 族權 族權 族權
族權 族權 族權 族權 族權 族權
族權 族權 族權 族權 族權 族權

盜盜 盜盜 盜盜 盜盜 盜盜 盜盜
盜盜 盜盜 盜盜 盜盜 盜盜 盜盜
盜盜 盜盜 盜盜 盜盜 盜盜 盜盜

剪剪 剪剪 剪剪 剪剪 剪剪 剪剪
剪剪 剪剪 剪剪 剪剪 剪剪 剪剪
剪剪 剪剪 剪剪 剪剪 剪剪 剪剪

統轄 統轄 統轄 統轄 統轄 統轄
統轄 統轄 統轄 統轄 統轄 統轄
統轄 統轄 統轄 統轄 統轄 統轄

掃除 掃除 掃除 掃除 掃除 掃除
掃除 掃除 掃除 掃除 掃除 掃除
掃除 掃除 掃除 掃除 掃除 掃除

族權 族權 族權 族權 族權 族權
族權 族權 族權 族權 族權 族權
族權 族權 族權 族權 族權 族權

盜盜 盜盜 盜盜 盜盜 盜盜 盜盜
盜盜 盜盜 盜盜 盜盜 盜盜 盜盜
盜盜 盜盜 盜盜 盜盜 盜盜 盜盜

剪剪 剪剪 剪剪 剪剪 剪剪 剪剪
剪剪 剪剪 剪剪 剪剪 剪剪 剪剪
剪剪 剪剪 剪剪 剪剪 剪剪 剪剪

統轄 統轄 統轄 統轄 統轄 統轄
統轄 統轄 統轄 統轄 統轄 統轄
統轄 統轄 統轄 統轄 統轄 統轄

掃除 掃除 掃除 掃除 掃除 掃除
掃除 掃除 掃除 掃除 掃除 掃除
掃除 掃除 掃除 掃除 掃除 掃除

族權 族權 族權 族權 族權 族權
族權 族權 族權 族權 族權 族權
族權 族權 族權 族權 族權 族權

ノ能ク及ブ丈ケ之ヲ出サシムルノ謂ナリ

幾許數ノ定ラザルコト

遊戯遊興曾祖父

曾祖母 親ノ祖母ナリ

曾祖父 曾祖母ト曾祖母トヲ合稱スルモノ

短銃 小銃ナリ

短期 長期ニ對スル義ニシテ期限ノ短キモノヲ云フ假令ハバ人ノ所有物ヲ竊取シタル者ハ竊盜ノ罪トナシ二月以上四年以下ノ重禁錮ニ處スト云フ其ノ四年ハ長期ニシテ二月ハ短期ナリ

暗啞 耳聾ク能ハズ故ニ言語ノヲ論セズ是レ其ノ未ダ善惡是非ヲ聞知セザルヲ以テ

著 明白ナラシムルコト

喂 牛馬ニ草類ヲ食スナリ

淫行 男女ノ間不正ノ行為ヲルコレヲ淫行ト云フ

發狂 瘋癲ヲ發スルコト

發言 言語ヲ爲スナリ

發見 發見スルコト

發掘 土中ヲ掘リ開クコト

發遣 人ヲ某處ヘ出シ遣ルコト

發見 發見スルコト

發言 言語ヲ爲スナリ

發掘 土中ヲ掘リ開クコト

發遣 人ヲ某處ヘ出シ遣ルコト

發見 發見スルコト

發言 言語ヲ爲スナリ

發掘 土中ヲ掘リ開クコト

發遣 人ヲ某處ヘ出シ遣ルコト

院 大審院

開張 開張

開披 開披

博奕 博奕

博徒 博徒

博具 博具

博徒 博徒

博徒 博徒

博徒 博徒

博徒 博徒

博徒 博徒

博徒 博徒

博徒 博徒

博徒 博徒

博徒 博徒

博徒 博徒

博徒 博徒

博徒 博徒

博徒 博徒

博徒 博徒

博徒 博徒

博徒 博徒

博徒 博徒

博徒 博徒

猶豫 猶豫

煙滅 煙滅

番號 番號

番守 番守

街衢 街衢

街路 街路

爲替 爲替

爲替 爲替

爲替 爲替

爲替 爲替

爲替 爲替

爲替 爲替

爲替 爲替

爲替 爲替

爲替 爲替

爲替 爲替

爲替 爲替

爲替 爲替

爲替 爲替

爲替 爲替

爲替 爲替

爲替 爲替

爲替 爲替

爲替 爲替

傍觀 傍觀

傍徑 傍徑

傍聽 傍聽

傍聽 傍聽

傍聽 傍聽

傍聽 傍聽

傍聽 傍聽

傍聽 傍聽

傍聽 傍聽

傍聽 傍聽

傍聽 傍聽

傍聽 傍聽

傍聽 傍聽

傍聽 傍聽

傍聽 傍聽

傍聽 傍聽

傍聽 傍聽

傍聽 傍聽

傍聽 傍聽

傍聽 傍聽

傍聽 傍聽

傍聽 傍聽

傍聽 傍聽

傍聽 傍聽

死焚 死焚

死焚 死焚

死焚 死焚

死焚 死焚

死焚 死焚

死焚 死焚

死焚 死焚

死焚 死焚

死焚 死焚

死焚 死焚

死焚 死焚

死焚 死焚

死焚 死焚

死焚 死焚

死焚 死焚

死焚 死焚

死焚 死焚

死焚 死焚

死焚 死焚

死焚 死焚

死焚 死焚

死焚 死焚

死焚 死焚

死焚 死焚

報告 報告

報復 報復

報復 報復

報復 報復

報復 報復

報復 報復

報復 報復

報復 報復

報復 報復

報復 報復

報復 報復

報復 報復

報復 報復

報復 報復

報復 報復

報復 報復

報復 報復

報復 報復

報復 報復

報復 報復

報復 報復

報復 報復

報復 報復

報復 報復

丁アリ此ノ豫審ヲ終リ其ノ車情ヲ報知スル書類之ヲ報告書ト云

報金 官吏ノ功勞アル者軍勲アル者ニ賜フ所ノ金

簿 簿 帳簿ナリ

都府 都府 都府

渡船 河海ヲ舟ニテ渡ス

貯金 貯蓄スル金

貯藏 貯蓄スルナリ

貯金預所 貯蓄金ヲ預リ受ケル所

朝憲 憲法

補助 補助

補任 官職ノ不足ヲ補フ

補佐 長官ヲ助ケ老人小兒等ヲ世話スルナリ

佐人 全上

補役 不足ヲ補フ官吏

補充判事 裁判役ノ不足ヲ補充スルナリ

幫助 補助

奧秘 秘密

勝手 勝手

帽帽 帽子

貸借貸與貸家貸坐 貸借

答詞 答詞

答辭 答辭

答辨 答辨

答辨 答辨

報金

簿

都府

渡船

貯金

貯藏

貯金預所

朝憲

補助

補任

補佐

佐人

補役

補充判事

幫助

奧秘

勝手

帽帽

貸借

答詞

答辭

答辨

答辨

答辨

簿

都府

渡船

貯金

貯藏

貯金預所

朝憲

補助

補任

補佐

佐人

補役

補充判事

幫助

奧秘

勝手

帽帽

貸借

答詞

答辭

答辨

答辨

答辨

答辨

簿

都府

渡船

貯金

貯藏

貯金預所

朝憲

補助

補任

補佐

佐人

補役

補充判事

幫助

奧秘

勝手

帽帽

貸借

答詞

答辭

答辨

答辨

答辨

答辨

族 子弟ノ父母ニ於ケル從子ノ從父母ニ於ケルガ如シ

尊族 親屬

親屬 親屬

損害 利益ヲ妨グ

損失 利益ヲ失フ

損敗 損害敗

添添 添へ

添置 備備

備備 備備

備備 備備

備備 備備

就中 就中

痛苦 痛苦

堤堤 堤堤

堤防 堤防

堤塢 堤塢

壺壺 壺壺

壺中 壺中

壺中 壺中

壺中 壺中

換換 換換

揭揭 揭揭

解解 解解

訴訴 訴訴

訴訟 訴訟

訴訟 訴訟

訴訟 訴訟

訴訟 訴訟

訴訟 訴訟

創創 創創

創立 創立

創設 創設

創設 創設

創設 創設

創設 創設

創設 創設

創設 創設

創設 創設

創設 創設

創設 創設

創設 創設

創設 創設

創設 創設

創設 創設

創設 創設

創設 創設

創設 創設

創設 創設

創設 創設

創設 創設

創設 創設

創設 創設

創設 創設

創設 創設

創設 創設

創設 創設

創設 創設

創設 創設

創設 創設

創設 創設

創設 創設

創設 創設

創設 創設

創設 創設

創設 創設

創設 創設

創設 創設

創設 創設

創設 創設

創設 創設

創設 創設

創設 創設

創設 創設

創設 創設

創設 創設

創設 創設

創設 創設

創設 創設

創設 創設

創設 創設

創設 創設

創設 創設

創設 創設

創設 創設

創設 創設

創設 創設

創設 創設

創設 創設

創設 創設

創設 創設

創設 創設

創設 創設

創設 創設

創設 創設

創設 創設

創設 創設

創設 創設

創設 創設

創設 創設

創設 創設

創設 創設

創設 創設

創設 創設

創設 創設

創設 創設

創設 創設

創設 創設

創設 創設

創設 創設

創設 創設

創設 創設

創設 創設

創設 創設

創設 創設

創設 創設

創設 創設

創設 創設

創設 創設

創設 創設

創設 創設

創設 創設

創設 創設

創設 創設

創設 創設

創設 創設

創設 創設

創設 創設

創設 創設

創設 創設

創設 創設

創設 創設

創設 創設

創設 創設

創設 創設

創設 創設

創設 創設

創設 創設

創設 創設

創設 創設

創設 創設

創設 創設

創設 創設

創設 創設

創設 創設

創設 創設

創設 創設

創設 創設

創設 創設

創設 創設

創設 創設

創設 創設

創設 創設

創設 創設

創設 創設

創設 創設

創設 創設

創設 創設

創設 創設

創設 創設

創設 創設

創設 創設

創設 創設

創設 創設

創設 創設

創設 創設

創設 創設

創設 創設

創設 創設

創設 創設

創設 創設

創設 創設

創設 創設

創設 創設

創設 創設

創設 創設

創設 創設

創設 創設

創設 創設

創設 創設

創設 創設

創設 創設

創設 創設

創設 創設

創設 創設

創設 創設

創設 創設

創設 創設

創設 創設

創設 創設

創設 創設

創設 創設

創設 創設

創設 創設

創設 創設

創設 創設

創設 創設

創設 創設

創設 創設

創設 創設

創設 創設

創設 創設

創設 創設

創設 創設

創設 創設

創設 創設

創設 創設

創設 創設

創設 創設

創設 創設

創設 創設

創設 創設

創設 創設

創設 創設

創設 創設

創設 創設

創設 創設

創設 創設

創設 創設

創設 創設

創設 創設

創設

佛开江在男法三子
創傷 身體ニ刀及ノ
痛ミヲ受ル
雇人ノ
僱夫 雇人ニ
同シ
揚樹 燒燒ノ
間間 喂喂ス
無無期 無期ノ
無無期 無期ノ

無期徒刑 政府ヨリ定メタル嶋地ニ發遣シ定役ニ服ス但シ十五年ヲ經過スレハ嶋地ニ於テ假出獄ヲ得レト終身内地ニ留ルヲ得ズ重罪中死刑ニ次リモ
無効 効力ナシ
無人 無人

無期流刑 政府ヨリ定メタル嶋地ニ發遣シ終身
無記名公債證書 公債證書ニ記名無記名ノ別アリ秩祿金祿ノ如キハ之ヲ受ケタル者ノ姓名ヲ記シ其

記名 姓名ヲ記
無記名公債證書 公債證書ニ記名無記名ノ別アリ秩祿金祿ノ如キハ之ヲ受ケタル者ノ姓名ヲ記シ其

無用 用ニ適セザルナリ
無能力 幼者老疾者癡狂人等ハ法律上之ヲ人間ノ藝能勢力ナキ
混和 數個ノ物ヲ混合スルナリ
混合 數個ノ物ヲ混合スルナリ
混合物 同上
混亂 同上
詞詞ヲ參

無名 名ヲ記セズ
無實 實事ナラ
無根 根本ナ
無罪 罪犯ナ
無稅 租稅ヲ取メ

無名 名ヲ記セズ
無實 實事ナラ
無根 根本ナ
無罪 罪犯ナ
無稅 租稅ヲ取メ

無名 名ヲ記セズ
無實 實事ナラ
無根 根本ナ
無罪 罪犯ナ
無稅 租稅ヲ取メ

無名 名ヲ記セズ
無實 實事ナラ
無根 根本ナ
無罪 罪犯ナ
無稅 租稅ヲ取メ

無名 名ヲ記セズ
無實 實事ナラ
無根 根本ナ
無罪 罪犯ナ
無稅 租稅ヲ取メ

無名 名ヲ記セズ
無實 實事ナラ
無根 根本ナ
無罪 罪犯ナ
無稅 租稅ヲ取メ

無名 名ヲ記セズ
無實 實事ナラ
無根 根本ナ
無罪 罪犯ナ
無稅 租稅ヲ取メ

無名 名ヲ記セズ
無實 實事ナラ
無根 根本ナ
無罪 罪犯ナ
無稅 租稅ヲ取メ

無名 名ヲ記セズ
無實 實事ナラ
無根 根本ナ
無罪 罪犯ナ
無稅 租稅ヲ取メ

無名 名ヲ記セズ
無實 實事ナラ
無根 根本ナ
無罪 罪犯ナ
無稅 租稅ヲ取メ

無名 名ヲ記セズ
無實 實事ナラ
無根 根本ナ
無罪 罪犯ナ
無稅 租稅ヲ取メ

無名 名ヲ記セズ
無實 實事ナラ
無根 根本ナ
無罪 罪犯ナ
無稅 租稅ヲ取メ

無名 名ヲ記セズ
無實 實事ナラ
無根 根本ナ
無罪 罪犯ナ
無稅 租稅ヲ取メ

無名 名ヲ記セズ
無實 實事ナラ
無根 根本ナ
無罪 罪犯ナ
無稅 租稅ヲ取メ

無名 名ヲ記セズ
無實 實事ナラ
無根 根本ナ
無罪 罪犯ナ
無稅 租稅ヲ取メ

無名 名ヲ記セズ
無實 實事ナラ
無根 根本ナ
無罪 罪犯ナ
無稅 租稅ヲ取メ

フ 互ニ問答
程 程式 期程 法
景 景况 景况

湖海 揭 揭示 結局 結果 上 葡萄 葡萄 葡萄酒

葡萄園 復 復權 復權願 復權狀 官ヨリ發
公權ヲ復ス
添置 加入ス
超 超過 分限ニ過
集 集ム 詐 詐偽 詐偽

取財 人ヲ偽リ騙シテ 詐欺 詐計 詐稱 他人ノ名姓ヲ
詐言 人ヨリ
最 最終 最近 最初 最要 最重 殘 殘虧 殘忍 殘期

虛 虛偽 無根ノ言ヲ以テ 欺 欺隱 詐偽ヲ以テ
寄 寄託 委任屬
寄遊

越 越權 權利ナキコト 裁 裁判 是非善惡ヲ裁斷判決シ
裁判所

他車ニ托シテ 遊樂スルナリ 裁 裁判 官吏 同上 裁判所 長官ナリ裁

同上 裁判廳 同上 裁判官 官吏 同上 裁判所 長官ナリ裁

法廳 裁判廳 同上 裁判官 官吏 同上 裁判所 長官ナリ裁

リナ 詔書 勅詔ノ書ニシテ
 備備警兵 警察ノ爲メノ兵卒
 循循ガフ 循守 其ノ法則

フナ

十三畫

預 預定 初メヨリ車々々々
 預備 豫官ニシテ
 預メ 前以テト云フニ同シ
 預リ 預證書

預リノ 躲 躲避 身體ヲ脱シテ逃亡スルコト
 飲 飲料 飲食 飲料 飲食 飲料 飲食

食店 路上 往來途中ト云フニ同シ
 路傍 道路ノ側
 路程 道中ノ里數
 路費 道中ノ入用スナハチ旅費ナリ

券 往來手形ナリ警察所ヨリ犯人ヲ他所ニ送致スルハ其ノ證
 據トシテコレヲアタヘ詐僞ナラザルヲ証ス又之ヲ旅券ト云フ
 賂 賂遺 不正ノ贈遺ヲ賂ト云フ

遂 遂ク 成就
 稠 稠密 人戸ノ多ク並ブ
 零 零數 小數ノ一ニ滿ラズ
 零紙 小紙

廉 廉直 相違ナキコト
 慥 慥力 相違ナキコト
 意 意志 心志ニシテ
 意外 意外 見 意見 意見書

詭 詭リ 傳 傳獲 道 道路 道理 當 當然 當時 督 督促

鈎 鈎竿 違 違警罪 行政警察ノ罪ニシテ罪犯ノ尤モ輕キモノナリ九ヘテ六條
 留一日ヨリ十日ニ至ル佛法ニ於テハ之ヲ註誤ノ罪トシ其ノ刑禁錮罰金物品ノ沒收トス禁錮
 一日ヨリ五日ニ至ル罰金ハ一フランヨリ十五フランニ至ル此ノ罪ヲ犯スニ因リ得タル物

品又ハ之ヲ犯スニ用ヒタル物品
 ハ之ヲ官ニ取上ル即チ沒收ナリ
 違警罪裁判所 警察ノ罪ヲ犯シタルモノヲ裁判スル所ニシテ治安裁判所ニ之ヲ

開ク佛法ニテ之ヲ註誤裁判ト云フ治
 安裁判役其ノ裁判ヲ爲スルヲ掌ル
 違警罪公判 警察ニ違フタル罪ヲ裁判スルヲ云フ
 違戻 方法

ニ及スルヲ警察ノ方法ニ背ク者
 違背 同上
 賃 賃貸 賃錢ヲ取リテ物ヲ貸スナリ
 賃銀 賃錢ヲ以テ人ヲ雇フナ

註 註誤 意ナク犯ス
 註誤ノ刑 過失ノ刑違警罪即チ佛法ニ於テ
 註誤罪 過失ノ刑違警罪即チ佛法ニ於テ

罪即チ 註誤裁判所 過失ヲ裁判スル法廳即チ違警罪裁判所ナリ
 註誠 註誤ノ警戒

罰 罰金 罪ヲ罰スル爲メ金ヲ官ニ納ムルニ因リ
 上際限ナシ本刑ノ罰金ト附加刑罰金ナリ
 煤 煤氣 井 石炭質ノ氣ヲ含ミタル穴

皇 十三畫 二一十

場合	機會ナリ又其時ト云カ如シ	場所	場所	頭	頭二	蓄蓄	煙	煙火	煙突	屋上ヲ穿テ煙火ヲ
馳ス	發散スル者	解	解散	解	解散	解	解散	解	解散	解散
解除	解除	搜查	搜查	挿入	挿入	罪	罪	罪	罪	罪
裝飾	文飾類	挿入	挿入	罪	罪	罪	罪	罪	罪	罪
罪名	犯罪ノ名目輕罪重罪	罪狀	犯罪ノ情狀ナリ	罪按	犯罪ノ考案	罪	罪	罪	罪	罪
賄賂	不正ノ贈送	搬運	物品ヲ運轉スルナリ	載	書キ載スルコト	運	運	運	運	運
運送人	運送人	奪	奪	植	植	植	植	植	植	植
農工業	農業工業ヲ併セ云フ	農業	耕作ノ業ナリ	農具	農業ニ用ニル器械即チ鋤鍬ノ類ナリ	過	過	過	過	過
失殺傷	過多	過半	半数ヨリ多キト	過分	分限ニ過ク	過實	實事ニ過テ	過	過	過
罪	罪	罪	罪	罪	罪	罪	罪	罪	罪	罪
嫌疑	嫌疑	蓋	蓋	畫	畫	畫	畫	畫	畫	畫
群集	群集	會	會	會	會	會	會	會	會	會
議	議	會	會	會	會	會	會	會	會	會
傳	傳	傳	傳	傳	傳	傳	傳	傳	傳	傳
誑	誑	誑	誑	誑	誑	誑	誑	誑	誑	誑
照	照	照	照	照	照	照	照	照	照	照
歲	歲	歲	歲	歲	歲	歲	歲	歲	歲	歲
足	足	足	足	足	足	足	足	足	足	足
債	債	債	債	債	債	債	債	債	債	債
主	主	主	主	主	主	主	主	主	主	主
肆	肆	肆	肆	肆	肆	肆	肆	肆	肆	肆

職	職	職	職	職	職	職	職	職	職	職
農工業	農業工業ヲ併セ云フ	農業	耕作ノ業ナリ	農具	農業ニ用ニル器械即チ鋤鍬ノ類ナリ	過	過	過	過	過
失殺傷	過多	過半	半数ヨリ多キト	過分	分限ニ過ク	過實	實事ニ過テ	過	過	過
罪	罪	罪	罪	罪	罪	罪	罪	罪	罪	罪
嫌疑	嫌疑	蓋	蓋	畫	畫	畫	畫	畫	畫	畫
群集	群集	會	會	會	會	會	會	會	會	會
議	議	會	會	會	會	會	會	會	會	會
傳	傳	傳	傳	傳	傳	傳	傳	傳	傳	傳
誑	誑	誑	誑	誑	誑	誑	誑	誑	誑	誑
照	照	照	照	照	照	照	照	照	照	照
歲	歲	歲	歲	歲	歲	歲	歲	歲	歲	歲
足	足	足	足	足	足	足	足	足	足	足
債	債	債	債	債	債	債	債	債	債	債
主	主	主	主	主	主	主	主	主	主	主
肆	肆	肆	肆	肆	肆	肆	肆	肆	肆	肆

肆 徒刑言渡一時
 問町ニサラス
 緑 染色ニテ飾ル
 誠 誠心 誠實ノ心ナリ
 誠實 誠實ノ心ナリ
 愛 愛

隣 愛憎 愛憎ト體
 思トナリ
 啞 口言フ能ハサル
 啞者 同上
 電氣 電氣ノ通
 電信 電氣ノ通

信機 電信
 電報 電信ヲ以テ報
 道スルナリ
 園池 園ハ樹木ヲ植エルトコ
 池ハ魚類ヲ畜フ所
 園内 樹木ヲ植

禁錮ノ
 禁獄 内地ノ獄ニ入レ定役ニ服
 禁錮場 禁錮ノ場
 禁錮場 禁錮ノ場
 禁錮場 禁錮ノ場

禁錮ノ
 禁錮場 禁錮ノ場
 禁錮場 禁錮ノ場
 禁錮場 禁錮ノ場

禁錮ノ
 禁錮場 禁錮ノ場
 禁錮場 禁錮ノ場
 禁錮場 禁錮ノ場

禁錮ノ
 禁錮場 禁錮ノ場
 禁錮場 禁錮ノ場
 禁錮場 禁錮ノ場

禁錮ノ
 禁錮場 禁錮ノ場
 禁錮場 禁錮ノ場
 禁錮場 禁錮ノ場

禁錮ノ
 禁錮場 禁錮ノ場
 禁錮場 禁錮ノ場
 禁錮場 禁錮ノ場

十四畫

植籬 植物ニテ
 植物場 草木ヲ結
 裝飾 衣服器具
 醕酏 酒ニ酔フ

道幅 街道ノ
 資産 資力財
 資助 扶助
 資益 資助利

力持 財產ヲ所
 新聞紙 新舊
 詳明 詳細
 詳記 詳細

銃礮 銃礮
 署名 姓名ヲ記載
 費用 入費ヲ適用
 費用 入費ヲ適用

銃礮 銃礮
 署名 姓名ヲ記載
 費用 入費ヲ適用
 費用 入費ヲ適用

銃礮 銃礮
 署名 姓名ヲ記載
 費用 入費ヲ適用
 費用 入費ヲ適用

銃礮 銃礮
 署名 姓名ヲ記載
 費用 入費ヲ適用
 費用 入費ヲ適用

銃礮 銃礮
 署名 姓名ヲ記載
 費用 入費ヲ適用
 費用 入費ヲ適用

銃礮 銃礮
 署名 姓名ヲ記載
 費用 入費ヲ適用
 費用 入費ヲ適用

控訴スル 輕罪犯 重禁錮輕禁錮 所ナリ 輕重罪 併セ稱ス 輕重 加重 輕禁錮

十一日以上五年以下定 輕禁獄 内地ノ獄ニ入レ定役ニ服セザル刑 輕懲役 六年以

以下内地ノ懲役場ニ入レ 輕減 輕恕減等 銀行 金銀ヲ貸借爲替 銀行手形

預金貸金ノ證書銀行ヨリ出ス預リ金ノ證書 聞 聞届 ナリ 聞取 聞取書 テ記載スル

遠 遠隔 土地ノ隔 遠地 遠方ノ 惡 惡事 兇惡ノ 惡質 兇惡ノ 惡氣 不善ノ

惡意 兇惡ノ 算 算計 算還 算入 慘 慘刻 酷虐 際 猶オ時ト云 製

製造 製作造 製造品 製作也 製造所 製造ノ 靜 靜黙 閑靜ニシニ言ヲ

盜 閑靜無事ナリ猶ホ 精神 人心勢力 煽 煽動 教唆シテ騷擾 摸 摸樣 有様

模 模樣書 同上 說 說教 各宗ノ法 說 說義理 說 說諭 說示諭 說 說明 意味ヲ言

廠 廠舎 諸互ニ一處ニ 聚 聚會 諸人互ニ一處ニ 聚 聚積場 聚集重

稱 稱賛 稱譽 需 需用 屢 屢々 度々 障 障礙 故障妨

種 種類 種子 種植 種 種子ヲ植 認 認メ 認 認印 印影ヲ 認 認知

辨 辨議カ 認 認可 許可 認 認定 辨識シテ取 借 借ス 權限外ノ

取 取ルコト 借 借用 ヲ用ユルコト 借 借竊 ヲ用ヒ取ル可

十五畫

墮 墮胎 胎中ノ兒ヲ傷 彈 彈丸 銃砲ノ 彈藥 硝 談 談話 歐 歐羅巴

三大陸 歐洲大陸 歐羅巴大州 慰 慰安 安心ス 慰 慰勞 其ノ苦勞ヲ 廢 廢疾

之ヲ醫治スルトモ全ク元ノ如クナル可ラザルモノヲ云フ

廢篤疾 醫藥ニテ本復シ難キモノト必ス死ス可キ者ト云フ

破宅論 車ノ是非善惡等ヲ辨シ説クコト

書 取調ヘノ書附ナリ有罪無罪ノ書附ガキ豫審ノ取調等皆書記役ノ調書ナリ

封シ目ニ横線ヲ畫シ散亂セズ

編成 スト云フ

暴行 暴行人 暴動 興行 履行 標榜 標識

禁 禁圍 還 還ス 標 標札 標榜 標識

シ印 搭 搭竿 搭鎖 賣 賣買 賣淫 隣 隣區 隣佑

ナリ政府ノ許可ヲ得ズ其ノ鑑札受ケズシテ此業ヲ爲ス者ヲ密賣活ト云フ

近隣相組ミ合フテ 助ヲ爲スモノ

下ハ拘留又ハ五十錢以下ノ料料トス

時倉庫ヲ破リ器具ヲ損壞シタルニ因リ之ヲ償フ即チ損害ノ賠償ナリ故ニ犯人ハ刑ニ處セラレ又ハ放免セラルルトモ之ヲ以テ賠償ヲ免ル、能ハズ是レ其ノ刑罰ハ公訴ニシテ賠償ハ私訴ヨリ起ルモ

テ人ヲ愚弄スルヲ

店 肆店 稼 稼穡 之ヲ歛ムルヲ

箱 箱匣 物品ヲ藏サ

總 總窓 總窓ニ

圖 圖面 繪圖ノ表

圖 圖書 其ノ形ヲウツ

皇リヒムコトヒムニ 十五畫

豫備 兼テ用意スル
豫納 納ム可キ金額ヲ前
豫知 前知ス
豫防 災難病氣等ヲ前

豫防規則 檢疫停船規則虎列拉病豫防規則傳染
疫牛處分假規則傳染牛疫豫防法ノ類
豫審判事 豫審ノ判斷官更即
千下吟味掛リ裁判

豫審終結 豫審落着シ被告人ヲ無罪トシテ放免スル
カ又ハ之ヲ裁判所ニ送附スルカヲ云フ
豫審上訴 豫審事件
ニ付キ不

正不理ノアリト見認
ムル時之ヲ申立ル
擔當 事件ノ委任
ヲ受ル
擔當人 同上
擔任 擔當委
任スル

殺 豫メ謀リ人ヲ殺ス罪ノ大ナルモ此ヲ死刑ニ處ス
毒藥ヲ以テ人ヲ殺シタルモノモ謀殺トシテ論スルナリ
謀故殺 豫メ謀リテ人ヲ殺
スト謀ラズンテ殺

スト併セ云フ故
殺ノ部見合ス可シ
篤疾 治療ヲ施ストモ生命ヲ救フ可ラザル病コレヲ篤疾
ト云フ人ヲ篤疾ニ致スモノハ其ノ刑ヲ輕減使トス
餘罪 一罪アリテ又他
罪アルヲ云フ
餘額 金田等ノ殘
餘

火燈臺 舟行ノ標或ハ人行安全
ノ爲メ掲テシ燈火ナリ
餘罪 一罪アリテ又他
罪アルヲ云フ
餘額 金田等ノ殘
餘

分 同
賭博 博奕アリ之ヲ爲スル
ル間ノ重禁錮五円以上
五十円以下ノ罰金トス
賭物 博奕ニ賭スル
物品貨幣等

賭場 博奕
賭博
賭博場 同上

學術 學校
學校 學校
校長 學校
ノ長

遺留 遺留財產トハ死後ニ
在ル金銀物貨ヲ云フ
遺漏 取落シタル
車ヲ云フ
遺囑 遺言ヲ以テ死者ヨリ
人ニ依頼スルコト

遺棄 物品ヲ捨
テ遺棄スルコト
遺物 遺物
ノ類

遺失 紛失スル
遺失物
遺失物 紛失スル
遺失物

遺失物 紛失スル
遺失物
遺失物 紛失スル
遺失物

遺失物 紛失スル
遺失物
遺失物 紛失スル
遺失物

遺失物 紛失スル
遺失物
遺失物 紛失スル
遺失物

遺失物 紛失スル
遺失物
遺失物 紛失スル
遺失物

遺失物 紛失スル
遺失物
遺失物 紛失スル
遺失物

遺失物 紛失スル
遺失物
遺失物 紛失スル
遺失物

遺失物 紛失スル
遺失物
遺失物 紛失スル
遺失物

應接 問答交際等

醫學士 醫官ノ下等

離宮 宮内省ニ屬ス

離散 別レテ外

離職 職ヲ離レテ

關席 裁判官ニシテ

攀援 持子引

藩屬 稱ス南亞米利加洲ノケイヤンス又ハ

藥劑 藥劑ヲ混

轉往 住居ヲ替

舊敗 舊キ敗

擬律 法律ニ擬准

鎖圍 繞圍ノ内

覆沒 舟舶ナドノ海

覆審院 控訴裁判

謹慎 謹守

職工 細工

職業 夫々業トスル

職掌 官吏ノ其ノ

職事 職掌ノ

職位 職掌ノ

蘇生 死シタル名ノ

願下 既ニ官ニ願出シタル

願書 願出

願人 願出

懷胎 婦人

懷中 懷中ニ入レ携フ

懷劍 懷中スベキ

礦山 礦坑

二十五畫

躡ス

求ノ行

顯然明白

羅賣

米穀其ノ他ノ物品ヲウリイタスコト又ハ入札拂ヒ高直ニセリウリスルコト

二十七畫

關引

鑰

鑰錠ヲ開クルニ用ユル器即チ錠ヲ云フナリ

皇佛 刑法治罪法字引 大尾

鰲頭刑法註釋

洋本 綴 定價五圓

鰲頭治罪法註釋

洋本 綴 定價一圓拾錢

鰲頭治罪法書式註釋

洋本 綴 定價二十五錢

治罪法ハ被告人ノ罪状ヲ證明シ其ノ有無輕重ヲ査定スル法律アレハ事
 實頗ル多ク其ノ被告人關係人等ニ對シ發スル所ノ書状規則亦從テテ
 多カラサルヲ得ヌ此ノ書状規則ヲ一書ニ集釋シ之ヲ治罪法書式ト云フ若
 シ此ノ書状或ハ書式ニ違背スル有レハ其ノ從前為シタル手續ノ無效ニ屬
 スルヲアリテ權利上大差異ヲ生スルナシト為サズ故ニ治罪法ヲ講明スル
 必ズ此ノ書式ヲ對照シ令狀中收監狀ハ此ノ如シ召喚狀ハ云々又其
 ノ宣誓書ハ如何ナルコトヲ言フモノ乎ヲ知ラサレハ治罪法ト相ヒ重リ
 テ其ノ何状ノ何事件ニ必要ナル何ノ場合ニ於テハ此ノ書
 状ヲ用ユルヲ揭著シタル良書ナリ治罪法ヲ講習スル諸君ノ一覽ニ
 供セント欲スレバ屬ニ講求アラントテ

明治十五年九月十五日出版御届
同 年 十 月 刻 成 發 兌

定價金三十錢

京都府平民

編輯人 白井吉太郎

上京區第廿一組惠比須町

拾二番戶

京都府平民

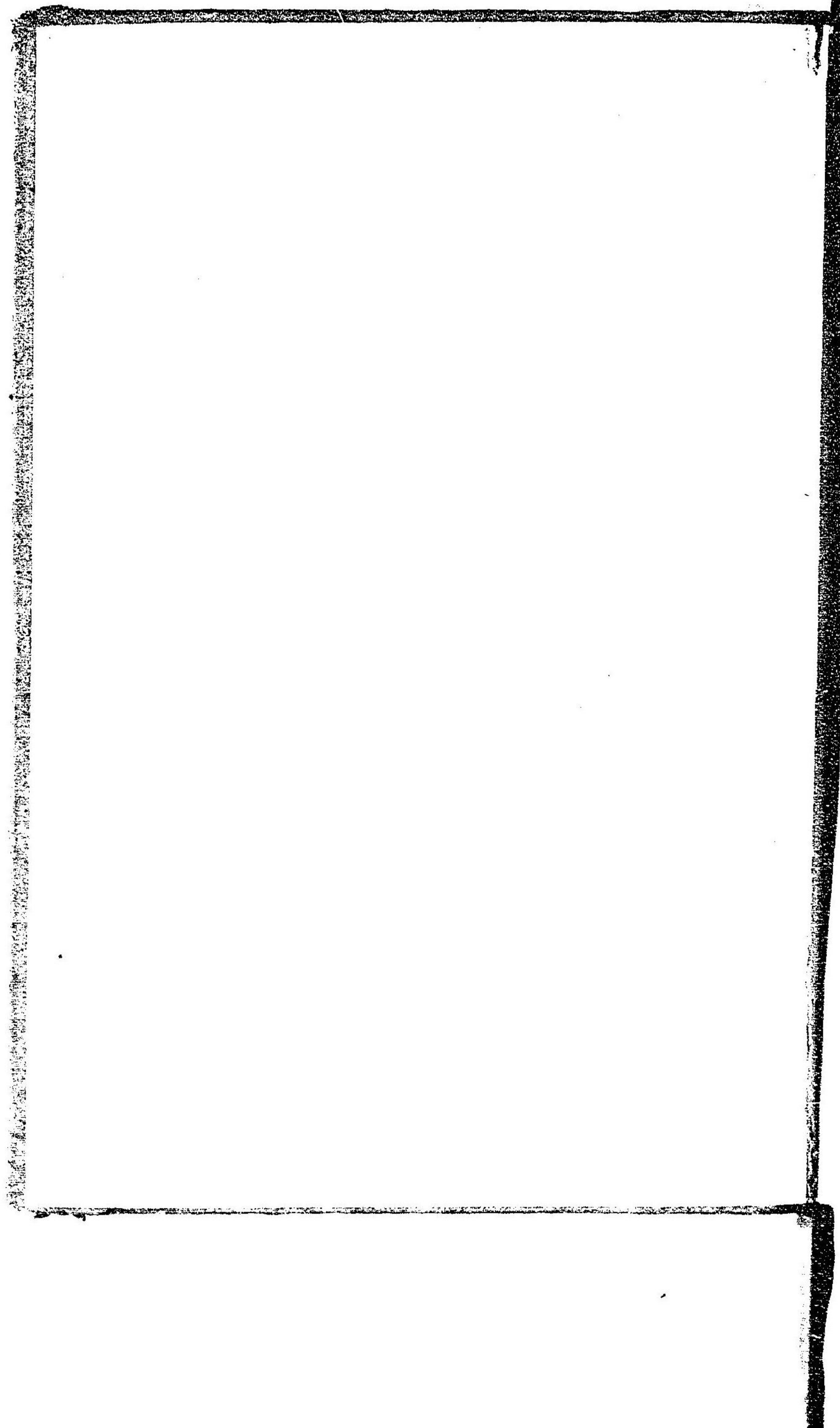
出版人 細川清助

上京區第廿組下本能寺前町

五十三番戶

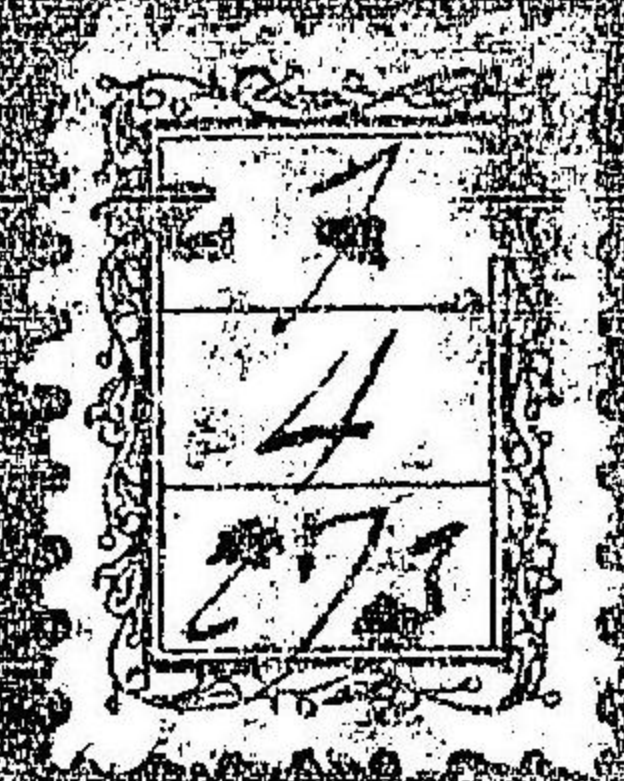
東京神田淡路町二丁目六番地

發賣所 國古社本店



Vertical text or markings on the right edge of the page, possibly a page number or binding indicator.





036001-000-3

特61-630

皇仏刑法治罪法字引

白井 吉太郎 / 編

M15

BBP-0618

