

274
16



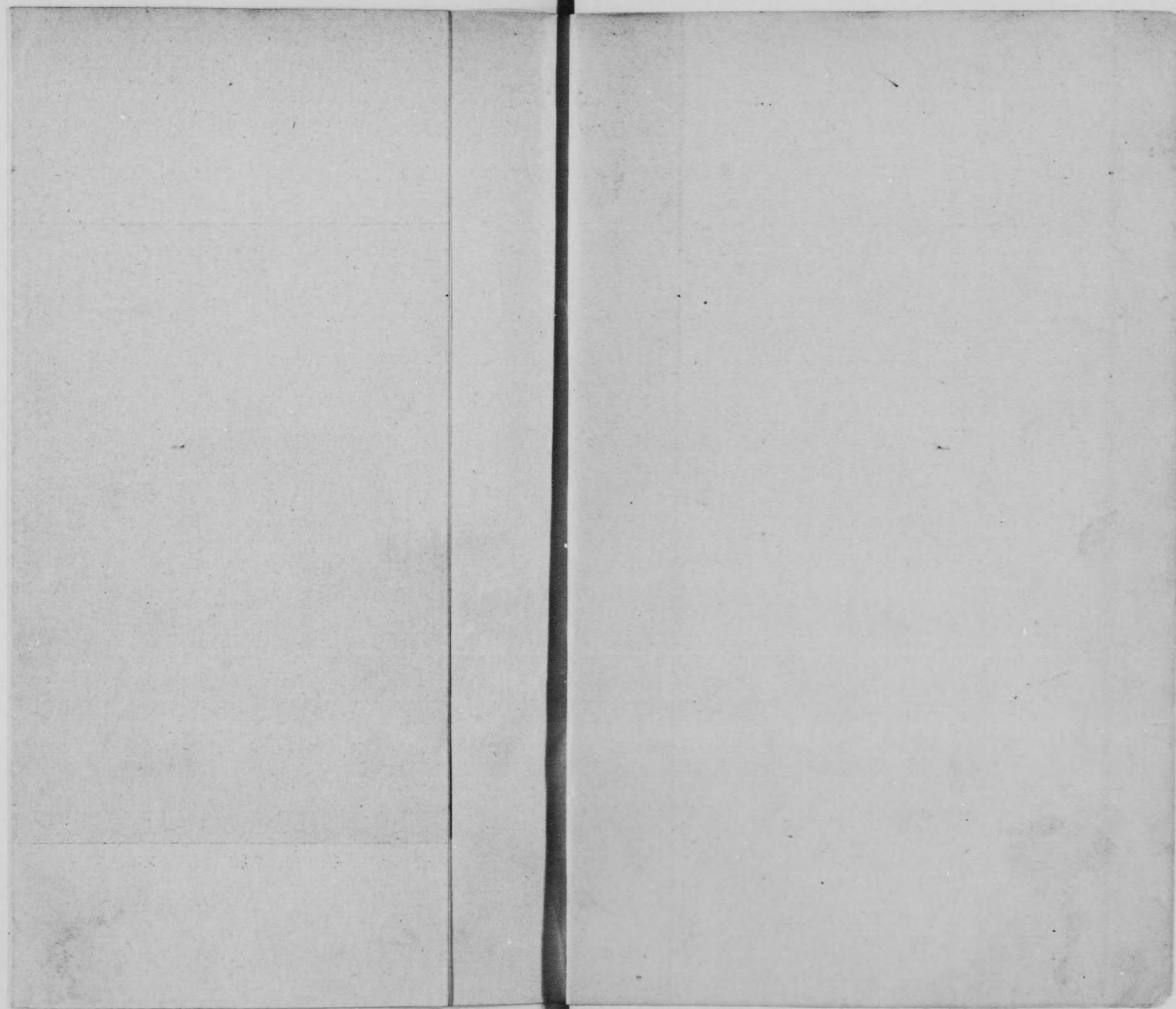
始

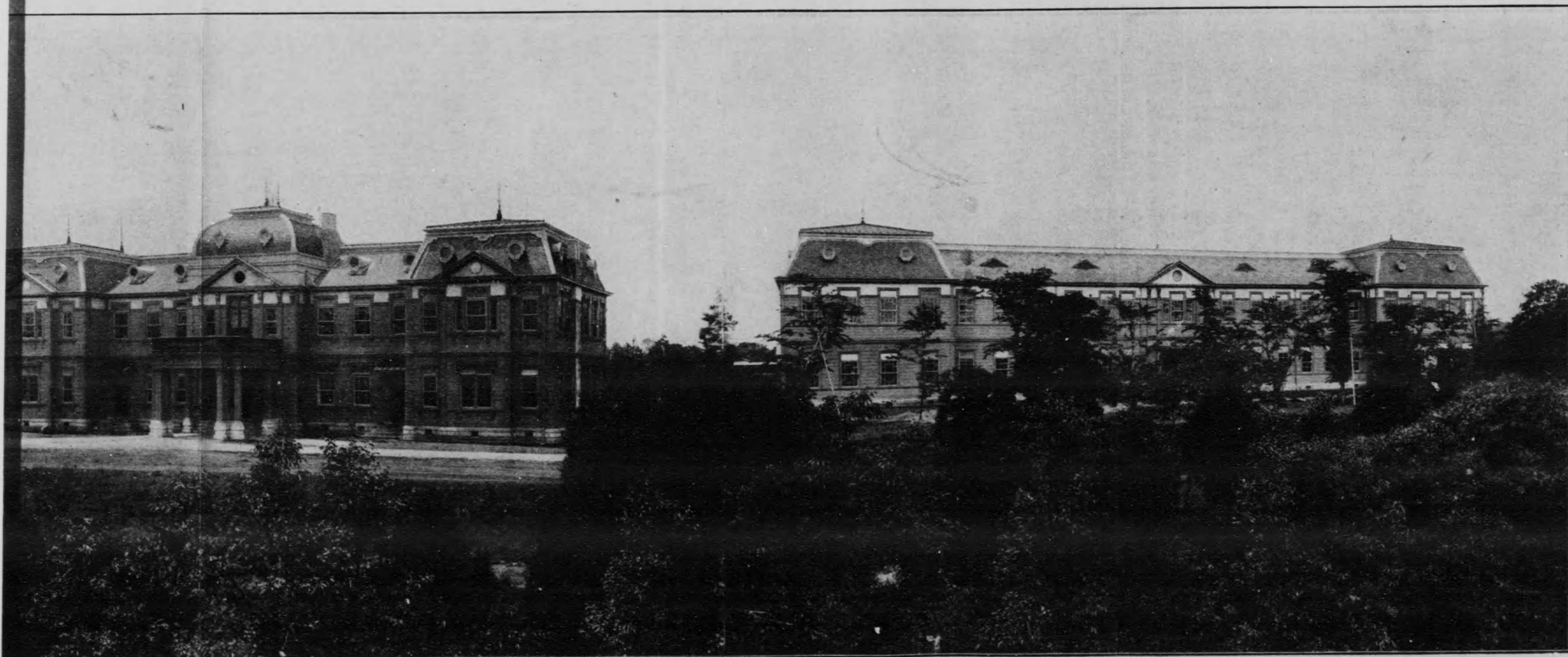


274
16

東京高等師範學校一覽

自大正三年三月
至大正三年四月





本 校 校 舍 前 景



本 校 校 舍 前 景

東京高等師範學校一覽目次

第一章	學年曆	(一)
第二章	沿革略	(二)
第一	本校沿革略	(一)
第二	附屬學校沿革略	(二)
第三	附屬東京教育博物館沿革略	(三)
第三章	法令	(四)
第一	總規	(一)
一	師範教育令(明治三十年勅令第三百四十六號)	(五)
二	高等師範學校規程(明治二十七年省令第十一號)	(六)
三	高等師範學校商議委員規程(明治三十一年訓令)	(七)
第二	職員	(二)
一	文部省直轄諸學校官制(明治二十六年勅令第八十六號)	(八)

目次

2. 9. 5
寄贈

寄贈

二 文部省直轄諸學校職員定員令(明治三十五年勅令第九十九號)……………(九)

三 高等官々等俸給令(明治四十三年勅令第三百三十四號)……………(一〇)

四 判任官俸給令(明治四十三年勅令第三百三十五號)……………(一一)

五 文部省直轄諸學校教官俸給ノ支給ニ關スル件(明治四十三年勅令第五百五十四號)……………(一二)

六 文部省直轄諸學校長生徒監特別任用令(明治三十年勅令第三百十三號)……………(一三)

七 雇外國人使用方(明治二十六年勅令第九十六號)……………(一四)

八 文部省直轄諸學校長職務規程(明治三十三年訓令)……………(一五)

第三 生徒

一 高等師範學校生徒募集規則(明治三十年省令第十號)……………(一六)

二 文部省直轄諸學校外國人特別入學規程(明治三十四年省令第十五號)……………(一七)

三 高等師範學校女子高等師範學校及師範學校入學者身體檢查ニ關スル事項(明治三十五年省令第五號)……………(一八)

四 高等師範學校豫科本科及研究科學資支給ニ關スル件(明治三十六年訓令)……………(一九)

五 高等師範學校官費專修生學資支給規程(明治三十二年訓令)……………(二〇)

六 高等師範學校卒業生服務規則(明治四十二年省令第二十五號)……………(二一)

第四章 本校諸規則

第一 本校諸規程

一 東京高等師範學校規則……………(二二)

二 東京高等師範學校專修科規則(文科筆修體操專修科圖畫手工專修科)……………(二三)

三 東京高等師範學校專修科規則(數學專修科)……………(二四)

四 東京高等師範學校專修科規則(體操專修科)……………(二五)

五 專攻科英語部學科目學科課程及每週時數表……………(二六)

六 評議委員會規程 (二七)

七 教授會規程 (二八)

八 學級主任規程 (二九)

九 學科主任規程 (三〇)

一〇 外國學生主任規程 (三一)

一一 事務規程 (三二)

一二 教官心得 (三三)

一三 學業成績調查內規 (三四)

一四 研究會規程 (三五)

一五 三大節拜賀式內規 (三六)

一六 三大節儀式入退場心得 (三七)

一七 講演會規程 (三八)

一八 職員生徒等實地研究旅費規程 (三九)

一九 豫科本科及研究科生徒學費支給規程 (四〇)

二〇 生徒療養費支給規程 (四一)

二一 授業費償還ニ關スル事項 (四二)

二二 生徒服制 (四三)

二三 生徒服裝心得 (四四)

二四 生徒受業心得 (四五)

二五 生徒缺課內規 (四六)

二六 生徒喪暇內規 (四七)

二七 生徒會葬內規 (四八)

二八 外國學生受業心得 (四九)

二九 生徒見學規程 (五〇)

三〇 修學旅行內規 (五一)

三一 生徒課業等取締內規 (五二)

三二 物品會計取扱細則……………(五三)

三三 日誌材料報告事項內規……………(五四)

三四 當直規則……………(五五)

三五 非常心得……………(五六)

第二章 寄宿舍諸規程

一 寄宿舍規則……………(五七)

二 寄宿舍例規……………(五八)

三 寄宿舍警備規程……………(五九)

四 生徒臨時外泊及臨時外出內規……………(六〇)

五 販賣部規程……………(六一)

第三章 圖書館規程……………(六二)

第四章 附屬學校諸規程

一 附屬學校規則……………(六三)

二 主事職務規程……………(六四)

第五章 附屬東京教育博物館諸規程

一 附屬東京教育博物館規則……………(六五)

二 主事職務假規程……………(六六)

三 出品者心得……………(六七)

四 來觀規則……………(六八)

第五章 職員

一 創立以來ノ職員……………(六九)

二 索引……………(七〇)

三 職員……………(七一)

第二章 現在職員……………(七〇)

第六章 生徒……………(七〇)

第一章 本校生徒

一 本校生徒現員……………(七一)

二 學級編制及生徒出身學校別一覽表……………(七十二)

三 道廳府縣別員數……………(七三)

四 年齡別員數……………(七四)

五 本校豫科入學志願者及入學者調查表……………(七五)

第二章 自明治三十五年至大正二年……………(七六)

六 本校生徒氏名族籍……………(七七)

第二章 附屬學校生徒及兒童……………(七八)

第七章 卒業生……………(七九)

第一 東京高等師範學校卒業生一覽表……………(七九)

第二 五十音別氏名族籍出身學校卒業年月及學科……………(八〇)

第三 卒業年月及學科別氏名並卒業後狀況……………(八一)

(附 錄)

第一 大正二年三月本校卒業證書授與式……………(八二)

第二 入學志望者便覽……………(八三)

第三 東京高等師範學校々友會……………(八四)

第四 弔慰會……………(八五)

第五 金曜會……………(八六)

第六 東京高等師範學校概覽……………(八七)

第七 東京高等師範學校卒業生累年比較表……………(八八)

第八 東京高等師範學校圖書增加累年比較表……………(八九)

第九 東京高等師範學校經費累年比較表……………(九〇)

第十 東京高等師範學校經費累年比較圖……………(九一)

第十一 本校々地及建物……………(九二)

第十二 附屬東京教育博物館敷地及建物 (九三)

第一章 附屬東京教育博物館敷地及建物 (九三)

第二章 附屬東京教育博物館敷地及建物 (九三)

第三章 附屬東京教育博物館敷地及建物 (九三)

第四章 附屬東京教育博物館敷地及建物 (九三)

第五章 附屬東京教育博物館敷地及建物 (九三)

第六章 附屬東京教育博物館敷地及建物 (九三)

第七章 附屬東京教育博物館敷地及建物 (九三)

第八章 附屬東京教育博物館敷地及建物 (九三)

第九章 附屬東京教育博物館敷地及建物 (九三)

第十章 附屬東京教育博物館敷地及建物 (九三)

第十一章 附屬東京教育博物館敷地及建物 (九三)

第十二章 附屬東京教育博物館敷地及建物 (九三)

東京高等師範學校一覽

第一章 學年曆

●學年曆 (自大正二年四月至同三年三月)

四月一日	學年始
四月八日	附屬學校第一學期授業始
四月十六日	本校第一學期授業始
七月十日	本校第一學期授業終
七月二十日	附屬學校第一學期授業終
九月一日	附屬學校第二學期授業始
九月十一日	本校第二學期授業始
十二月二十四日	第二學期授業終
一月八日	第三學期授業始

三月三十一日 學年終

十一月 休業

春季休業

自四月十一日 至四月十五日 (自四月一日附屬學校)

夏季休業

自七月十一日 至七月三十一日 (自七月三十一日附屬學校)

冬季休業

自十二月二十五日 至一月七日

祝日

大祭日

日曜日

本校創立記念日 十月三十日

東京高等師範學校沿革

第二章 沿革略

第一 本校沿革略

本校ハ始メ師範學校ト稱シ明治五年九月舊昌平校ノ遺跡ヲトシ諸葛信澄校長ニ任セラレ小學校授業ノ方法ヲ授ケシヲ以テ創始トス

同六年二月始メテ附屬小學校ヲ設ケ師範生徒ヲシテ實地授業ノ練習ヲナサシム同年六月授業法ノ外更ニ豫科ヲ設ク同年七月東京師範學校ト改稱ス

同七年四月小學師範學科ノ編制ヲ改メテ豫科本科ノ二科トス同年五月 天皇陛下臨幸アラセラレ各級生徒ノ授業ヲ觀覽シ給ヒ優等生徒ニ書籍ヲ賜ハル

同八年四月校長諸葛信澄大阪師範學校長ニ轉シ教員小澤圭次郎校長心得ニ任セラル同年五月箕作秋坪ニ攝理ヲ囑セラレ校長心得小澤圭次郎校長補ニ任セラル同年八月中學師範科ヲ創設ス

同十年二月秋山恒太郎校長ニ任セラレ箕作秋坪依願解囑セラル

同十一年十月校長秋山恒太郎依願本官ヲ免セラレ伊澤修二校長補ニ任セラレ高嶺秀夫校長補心得ヲ以テ校務ニ參與スヘキ旨ヲ命セラル

同十二年二月全科ヲ大別シテ豫科、高等豫科、本科ノ三科トス同年三月校長補伊澤修二校長ニ任セラレ校長補心得高嶺秀夫訓導兼校長補ニ任セラル

同十四年六月校長伊澤修二文部少書記官ニ轉シ文部省御用掛西周ニ校務ヲ囑託セラレ同年七月訓導兼校長補高嶺秀夫校長兼教諭ニ任セラル尋テ文部省新ニ頒布スル所ノ師範學校教則大綱及小學校教則綱領ニ據リテ本校及附屬小學校ノ諸規則ヲ改正シ併セテ中學師範學科ノ規則ヲ改ム

同十五年九月教授法改良ノ目的ヲ以テ府縣ヨリ小學師範學科取調員ヲ召集ス

同十六年五月府縣選舉師範生徒ヲ募集ス

同十八年八月參事院議官兼文部省御用掛森有禮本校監督仰付ラレ西周ノ校務囑託ヲ解カル

同月東京女子師範學校ヲ本校ニ合併セラル該校ハ明治七年三月ノ創設ニ係リ爾後此校ニ附屬セル高等女學校女兒小學校及ヒ幼稚園アリシカ都テ本校所屬トナル此合併ニヨリテ本校ノ組織大ニ釐革スル所アリ同年十月男子師範生徒養成ノ目的及ヒ募集ノ方法ヲ改ム同年十二月體操傳習所ヲ本校ニ附屬セラル

同十九年二月附屬高等女學校ヲ本校ヨリ分離シテ文部大臣官房ニ附屬セラル同年三月陸軍省總務局制規課長陸軍歩兵大佐山川浩校長ニ兼任セラレ校長兼教諭高嶺秀夫本官ヲ免セラ

レ教諭ニ專任セラル同月女子師範生徒養成ノ目的及ヒ募集ノ方法ヲ改ム同年四月勅令第三十五號ヲ以テ高等師範學校官制ヲ定メラレ校長教頭教諭幹事助教諭舍監訓導書記ノ職ヲ置カル是レヨリ高等師範學校ト改稱ス同月附屬體操傳習所ヲ廢シ本校ニ體操專修科ヲ置ク同年五月 天皇陛下臨幸アラセラレ教室寄宿舍及ヒ附屬學校ヲ觀覽シ給フ同年十月文部省令第十七號ヲ以テ本校ノ學科及ヒ其程度ヲ省令第二號ヲ以テ本校生徒募集規則ヲ改正

同二十年十一月本校學則ヲ定ム

同二十一年九月附屬小學校ノ名稱ヲ附屬學校ト改ム

同二十二年七月東京教育博物館ヲ本校ニ附屬セラル

同二十三年三月勅令第四十二號ヲ以テ本校ヨリ女子部ヲ分離シ女子高等師範學校ヲ置カレ附屬學校ノ女兒小學校及ヒ附屬幼稚園ヲ該校ニ附屬セラル同年十月勅令第二百三十三號ヲ以テ本校官制ヲ定メラル同二十四年七月勅令第三百三十七號ヲ以テ本校官制ニ改正ヲ加ヘラレ勅令第四百一十一號ヲ以テ教官人員ヲ定メラル同年八月校長山川浩依願兼官ヲ免セラレ教授高嶺秀夫校長心得ヲ命セラル尋テ校長兼教授ニ任セラル

同二十六年六月勅令第六十二號ヲ以テ東京音樂學校ヲ本校ニ附屬セラレ高等師範學校附屬音樂學校ト稱セラル同年八月勅令第八十六號ヲ以テ文部省直轄諸學校官制ヲ定メラレ校長

一人教授十五人助教三人教諭三人訓導十二人舎監一人書記八人（附屬音樂學校ニ關スル職員ヲ除ク）ヲ置カル同年九月校長兼教授高嶺秀夫依願本官並ニ兼官ヲ免セラレ第一高等中學校長兼文部省參事官嘉納治五郎本校長心得兼勤ヲ命セラル同年同月更ニ本校長ニ任セラル

同二十七年四月省令第十一號ヲ以テ本校規程ヲ定メラル依テ同年七月本校規則ヲ改定ス
同二十八年四月改定規則ニ基キ國語漢文專修科及ヒ英語專修科（何レモ私費）ヲ設置ス
同二十九年三月本校附屬學校ノ名稱ヲ改メ附屬尋常中學校又ハ附屬小學校ト稱ス同年五月地理歴史專修科（私費）ヲ設置ス同月勅令第二百廿七號ヲ以テ文部省直轄諸學校ノ職員定員ヲ改正セラレ本校教授十五人ヲ十八人ニ助教三人ヲ四人ニ訓導十二人ヲ十三人ニ増加セラル同三十年三月第二回國語漢文專修科（私費）ヲ設置ス同年四月勅令第百卅六號ヲ以テ文部省直轄諸學校職員定員第一條ヲ改正セラレ本校教授十八人ヲ二十九人ニ本校助教四人ヲ五人ニ助教諭八人ヲ九人ニ訓導十三人ヲ十四人ニ舎監一人ヲ二人ニ書記八人ヲ十人ニ増加セラル同年七月省令第九號ヲ以テ本校規程（第十二條第二項但書）ヲ追加セラレ同年同月省令第十號ヲ以テ本校生徒募集規則ヲ改定セラル同年同月更ニ臨時官費專修科（國語科、漢文科、英語科、數學科）ヲ設置ス同年八月校長兼文部省參事官嘉納治五郎非職ヲ命セラ

レ山口縣尋常師範學校長河内信朝本校長ニ任セラル同年九月非職本校長兼文部省參事官嘉納治五郎依願本官並ニ兼官ヲ免セラル同月本校規則（第七條第二十條第五十六條）ヲ改正シ本校研究科規則實施要目（第一ノ五項）ヲ追加ス同年十月勅令第三百四十六號ヲ以テ師範教育令ヲ公布セラレ同年十一月校長河内信朝文部書記官ニ任セラレ嘉納治五郎本校長ニ任セラル同年十二月省令第二十七號ヲ以テ本校規程（第十條）ヲ改正セラル因テ同年同月本校規則（第二十四條）ヲ改正ス

同三十一年一月校長嘉納治五郎文部省普通學務局長ニ兼任セラル同年四月省令第十一號ヲ以テ本校規程（第二條第三條）ヲ改正セラル因テ同月本校規則（第三條第四條第十條第十一條第十五條第三十三條）ヲ改正ス同年六月校長嘉納治五郎文部省普通學務局長ニ專任セラレ本校教授理學博士矢田部良吉本校長兼教授ニ任セラル
同三十二年三月官費專修科（手工科、體操科、物理學化學科、動物學植物學科、農學地學科）ヲ設置ス同年四月勅令第百十六號ヲ以テ本校附屬音樂學校ヲ東京音樂學校ト改稱セラレ本校ヨリ分離シテ再ヒ獨立セシメラル同月勅令第百十七號ヲ以テ文部省直轄諸學校官制ヲ改正セラレ本校職員ニ助手ヲ加ヘラル同月勅令第百十八號ヲ以テ文部省直轄諸學校職員定員ヲ改正セラレ本校教授二十九人ヲ四十四人ニ助教五人ヲ九人ニ助手ヲ新設シテ二人

トシ教諭四人ヲ七人ニ訓導十四人ヲ十八人ニ舎監二人ヲ三人ニ書記十人ヲ十二人ニ増加セラレ同年八月本校長理學博士矢田部良吉死亡シ教授後藤牧太本校長事務取扱ヲ命セラレ同月更ニ教授後藤牧太ノ本校長事務取扱ヲ免セラレ伊澤修二本校長ニ任セラレ
同三十三年一月省令第一號ヲ以テ本校規程ヲ省令第二號ヲ以テ本校生徒募集規則ヲ改正セラル同月臨時官費專修科生ニ關スル規則並ニ官費專修科規則ヲ改正ス同年三月初令第八十六號ヲ以テ文部省直轄諸學校職員定員ヲ改正セラレ本校助教諭九人ヲ十人ニ訓導十八人ヲ十九人ニ増加セラレ同年六月本校規則ヲ改正ス同月更ニ官費專修科(國語漢文科、英語科、數學科)ヲ設置ス同年十二月本校長伊澤修二依願本官ヲ免セラレ教授後藤牧太本校長心得ヲ命セラレ

同三十四年一月教授後藤牧太本校長心得ヲ免セラレ文部省普通學務局長澤柳政太郎本校長ニ兼任セラレ同年三月本校規則第九章撰科生徒ニ關スル條項ヲ改正ス同月勅令第二十五號ヲ以テ文部省直轄諸學校職員定員ヲ改正セラレ本校教授四十四人ヲ四十七人ニ増加セラレ同年五月文部省普通學務局長兼本校長澤柳政太郎兼官ヲ免セラレ非職文部省普通學務局長嘉納治五郎本校長ニ任セラレ同月更ニ官費專修科(國語漢文科、英語科)ヲ設置ス
同三十五年二月省令第五號ヲ以テ入學志望者身體檢查ニ關シ入學セシムヘカラサル事項ヲ

定メラル同年三月勅令第九十八號ヲ以テ直轄諸學校官制中改正ヲ加ヘラレ廣島高等師範學校ヲ置カルト共ニ本校ヲ東京高等師範學校ト改稱セラル同月勅令第九十九號ヲ以テ文部省直轄諸學校職員定員令ヲ發布セラレ同時ニ二十六年八月發布セラレタル同定員ニ關スル勅令第八十七號ヲ廢セラレ教授四十七人ヲ五十人ニ教諭七人ヲ十人ニ改メラル同年五月更ニ官費專修科(修身體操科、地理歴史科、物理學化學科)ヲ設置ス同年八月省令第十三號ヲ以テ高等師範學校規程中研究科ニ關スル事項ニ改正ヲ加ヘラル因テ同年九月本校規則中同事項ニ改正ヲ加フ同年十二月省令第十號ヲ以テ高等師範學校生徒募集規則ニ改正ヲ加ヘラル

同三十六年一月省令第一號ヲ以テ高等師範學校學科規程ヲ改正セラレ同年三月之ニ伴フ本校規則ヲ改正ス同月本校規則中撰科ノ授業料ヲ改ム同年四月小石川區大塚窪町ノ新築校舍ニ移轉ス同年四月省令第二十號ヲ以テ高等師範學校規程中研究科官費生入學資格ニ改正ヲ加ヘラル因テ同月本校規則中同事項ヲ改正ス同年六月更ニ官費專修科(修身教育科、英語科)ヲ設置ス同年八月更ニ官費專修科(數學科)ヲ設置ス同年十一月省令第三十五號ヲ以テ高等師範學校卒業生服務規則中第一條第二條ニ改正ヲ加ヘラル同年十二月勅令第二百三十號ヲ以テ文部省直轄諸學校官制中高等師範學校ノ專任舎監ヲ削リ舎監ノ名稱ヲ生徒監ト改

メ同月勅令第二百三十一號ヲ以テ文部省直轄諸學校職員定員令中改正ヲ加ヘラレ東京高等師範學校ノ項舎監ノ欄三人ヲ削リ書記ノ欄十二人ヲ十一人ニ減セラル同月訓令ヲ以テ明治三十七年四月以後ニ入學スル豫科、本科及研究科生徒ニ支給スヘキ學資ニ關スル規程ヲ定メラル

同三十七年四月初メテ本校豫科ニ給費生(全部、一部ノ二種)ノ外自費生ノ入學ヲ許可ス

同三十八年三月勅令第九十七號ヲ以テ文部省直轄諸學校職員定員令中改正ヲ加ヘラレ本校教授五十人ヲ五十一人ニ助教諭十一人ヲ八人ニ改メラル

同三十九年一月官費專修科(文科兼修體操科、圖畫手工科)ヲ設置シ同年十二月更ニ專修科(文科兼修體操科、農業植物科)(何レモ私費)ヲ設置ス

同四十年六月勅令第二百四十六號ヲ以テ文部省直轄諸學校官制ヲ改正セラレ職員名稱中ニ生徒監ヲ加ヘ奏任教官ノ中ヨリ文部大臣之ヲ補スルノ制ニ改メラル同月勅令第二百四十七號ヲ以テ文部省直轄諸學校職員定員令中改正ヲ加ヘラレ東京高等師範學校ノ項教授五十一人ヲ五十二人ニ改メラル同年十一月專修科(數學科、圖畫手工科)(何レモ私費)ヲ設置ス

同四十一年三月勅令第六十九號ヲ以テ文部省直轄諸學校職員定員令中改正ヲ加ヘラレ本校訓導十九人ヲ二十一人ニ改メラル同年十二月專修科(文科兼修體操科)ヲ設置ス

同四十二年四月勅令第八十八號ヲ以テ本校訓導二十一人ヲ二十二二人ニ改メラル

同四十三年三月勅令第六十七號ヲ以テ本校教授五十二人ヲ四十九人ニ本校書記十一人ヲ十人ニ改メラル

同四十三年八月專修科(文科兼修體操專修科、圖畫手工科)(何レモ私費)ヲ設置ス

同四十三年十月文部省令第二十四號ヲ以テ高等師範學校規程中倫理ヲ修身ト改正セラル

同四十四年三年勅令第七十三號ヲ以テ文部省直轄諸學校職員定員令ヲ改正セラレ本校教授四十九人ヲ五十一人ニ助教諭九人ヲ十人ニ増加セラル

同年四月本校規則第六章學業成績調査及卒業ニ關スル條項ヲ改正セラル

同年同月省令第十九號ヲ以テ高等師範學校規程中專攻科ニ關スル事項ヲ加ヘラレ同年同月之ニ伴ヒテ本校規則並ニ生徒學資支給規程及授業費償還ニ關スル事項中改正セラレ又高等師範學校卒業者服務規則中改正セラル

同年同月專攻科(修身漢文部)ヲ新設ス

同年七月專修科(數學科)(私費)ヲ設置ス

同年十月本校創立四十年記念式ヲ舉行シ 天皇陛下御名代トシテ 皇太子殿下行啓アラセラレ式場ニ於テ普通教育ニ關スル左ノ御沙汰書ヲ文部大臣ニ授ケサセ給ヒ式後本校

各館、劍道、柔道、體操、附屬中學校、附屬小學校兒童學藝會及茗溪會等ヲ御巡覽アラセラル

御沙汰書

健全ナル國民ノ養成ハ普通教育ノ振興ニ俟ツ其ノ局ニ當ル者益々勵精セヨ

同四十五年三月專攻科(英語部)ヲ設置ス

同年三月本校規則第五章休學ニ關スル條項中改正ヲ加ヘラル

同年五月本校規則第八章專攻科ノ條項中改正セラル

同年五月勅令第三百三十號ヲ以テ文部省直轄諸學校職員定員令ヲ改正セラレ本校教授五十一

人ヲ五十二人ニ教諭十人ヲ十一人ニ助教授十人ヲ十一人ニ助教諭八人ヲ七人ニ訓導二十二

人ヲ二十四人ニ改メラル

同年七月本校規則第六章學業成績調査及卒業ニ關スル條項中改正ヲ加ヘラル

同年七月文部省令第十七號ヲ以テ高等師範學校生徒募集規則中改正セラル

大正二年二月專修科(體操專修科)(私費)ヲ設置ス

第二 附屬學校沿革略

明治五年九月師範學校ヲ設置セラレ同六年二月師範生徒實地練習ノ爲メニ附屬小學校ヲ設

置ス當時單ニ下等小學ノ課程ノミヲ設置セシカ同年五月ヨリ更ニ上等小學ノ課程ヲ増設ス

同年七月本校ヲ東京師範學校ト改稱セラル

同七年一月下等小學教則ヲ改定ス同年五月 天皇陛下臨幸アラセラレ生徒ノ授業ヲ觀覽シ

給ヒ優等生徒ニ書籍ヲ賜ハル

同十年八月下等小學教則ヲ改定ス

同十二年十月大ニ教科ヲ改定ス此ノ時ヨリ上等小學第六級以上ニ隨意科トシテ英文又ハ漢

文ヲ課スルコト、ナシタリ

同十五年三月文部省改定ノ小學教則綱領ニ基キ小學科ヲ初等中等高等ノ三等ニ分チ教則ヲ

改定ス

同十八年八月東京女子師範學校本校ニ合併セラレ同時ニ高等女學校女兒小學校並ニ幼稚園

ヲ當校ニ合併セラル

同十九年二月附屬高等女學校文部大臣官房ニ附屬セラル同年三月小學科ヲ尋常高等ノ二科

トシ一年一學級ノ編制トナセリ同年五月 天皇陛下臨幸アラセラレ授業ヲ觀覽シ給フ同年十月更ニ級名ヲ廢シ一ノ組ヨリ九ノ組ニ至ル迄男女兒格別ニ組別トナス同年四月本校ヲ高等師範學校ト改稱セラル

同二十年二月單級教場ヲ設置ス同年四月小學校男女兒生徒ヲ各別ニ年級制ニ改ム

同二十一年九月當校ヲ附屬學校ト改稱シ教科ヲ尋常小學校(修業年限四年)高等小學校(修業年限二年)尋常中學校(修業年限六年)ト改定シ新タニ尋常中學校ヲ設ク

同二十二年高等小學校ノ修業年限ヲ四箇年ニ改定シ男兒生徒ハ高等小學校二箇年ノ課程ヲ終リタル後直チニ尋常中學校ニ入ルコトヲ得シム

同二十三年四月本校女子部ヲ分離シテ更ニ女子高等師範學校ヲ置カレ女兒小學校及ヒ幼稚園ハ同校ニ附屬シ當校ヨリ分離ス同月當校舍ヲ神田區一ツ橋通町元東京高等女學校跡へ移ス

同二十五年九月教授細目ヲ制定シテ之ヲ實施ス

同二十六年三月三十一日尋常中學校卒業生八名ニ卒業證書ヲ授與ス之ヲ當校尋常中學校第一回ノ卒業生トス同年五月尋常中學校補習科ヲ設置ス

同二十九年一月九日改定教則ヲ實施ス此ノ時ヨリ尋常中學校修業年限ヲ五箇年ニ改メ小學

科ヲ第一部第二部及ヒ第三部ニ分ツ同年四月附屬小學校第三部ニ高等小學校ヲ設ク同年十二月尋常中學校ヲ分離シ本校構内ニ移シテ附屬尋常中學校ト改稱シ小學校ヲ附屬小學校ト改稱ス

同三十年一月附屬小學校第二部尋常小學校ヲ創設ス同年四月附屬小學校第二部高等小學校ヲ創設ス

同三十二年三月附屬學校主事職務假規程ヲ定メ同年四月附屬尋常中學校ヲ附屬中學校ト改稱シ同年六月附屬學校規則中ノ一部ヲ改正ス

同三十四年三月附屬學校規則ヲ改正ス

同三十五年一月及ヒ二月ノ兩度附屬學校規則中ノ一部ヲ改正ス同年三月本校ヲ東京高等師範學校ト改稱セラル同年六月附屬學校規則ニ改正ヲ加ヘ附屬小學校第三部ニ手工科ヲ課スルコトトセリ

同三十六年四月附屬學校規則中授業料ニ關スル事項ヲ改定ス同月附屬小學校教授細目ヲ改正シテ之ヲ實施ス同月附屬中學校ヲ舊本校々舎ニ移ス

同三十七年三月附屬小學校第三部校舍ヲ本校構内(小石川區大塚窪町)ニ移ス同年四月附屬小學校第三部ニ於テ二部教授ヲ開始シ尋常單級ヲ二部ニ分チ教授ス

同三十七年九月附屬小學校第三部ニ於ケル二部教授ノ編制ヲ改メ尋常單級ヲ舊ニ復シ別ニ尋常一學年ヨリ高等二學年ニ至ル六學年ヨリ成レル學級ヲ設置シテ之ヲ二部ニ分チ九月ヨリ之ヲ實施ス

同三十八年三月附屬中學校教授細目成ル同年同月附屬小學校第三部ヲ本校構内新築校舍ニ移ス同月ヨリ高等單級ヲ當分休止ス同年七月伺ノ上附屬小學校第一部教科課程中假ニ手工科ヲ加フ

同四十年三月附屬小學校教授細目成ル同月附屬小學校第三部ヲ本校構内舊第三部校舍ニ移ス同月附屬小學校第三部尋常單級ニ高等科ヲ併置シ六箇年修業ニ改ム同年五月附屬學校規則中特ニ附屬小學校ニ關スル部分ニ改正ヲ加フ同年七月附屬中學校教授細目ヲ改訂ス

同年十一月附屬小學校第三部ニ補習科ヲ設置ス

同四十一年四月附屬學校規則ヲ改正實施ス同年五月附屬學校主事職務規程ヲ定ム同年十一月附屬小學校第三部ニ特別學級ヲ設置ス

同四十二年三月附屬小學校第一部及第二部ヲ本校構内(小石川區大塚窪町)ノ新築校舍ニ移ス

同四十三年一月附屬中學校教授細目ヲ改訂ス

同年七月附屬中學校ヲ本校構内ノ新築校舍ニ移ス

同四十四年四月附屬學校規則中夏期休業ノ期間及中學校ノ授業料ニ關スル部分ヲ改正ス

同年同月附屬學校主事職務規程中改正

同年十月二十天皇陛下御名代トシテ 皇太子殿下行啓アラセラレ附屬中學校及附屬小學校兒童學藝會等ヲ御巡覽アラセラル

同四十五年三月附屬小學校第三部ニ於ケル六箇學年編制二部教授ヲ改メテ二級編制ノ尋常小學校トナシ又在來ノ特別學級ニ更ニ一學級ヲ増設シテ二級編制ノ補助學校トナス

同年四月附屬學校規則ノ一部ヲ改正實施ス

大正二年三月附屬小學校兒童ノ定員及ヒ學級編制ニ關スル規則ノ一部ヲ改正實施ス

第三 附屬東京教育博物館沿革略

明治ノ初年我カ政府カ物産局假役所ヲ置キ大學南校出仕田中芳男ヲシテ物産ヲ蒐集セシメタルヲ以テ本館ノ濫觴トス

同四年九月更ニ文部省内ニ博物館ヲ置キ田中芳男ヲ同局掛ニ任ス尋イテ大成殿ヲ以テ博物館觀覽場トナシ前ニ蒐集シタル物産局ノ物品ヲ悉ク同觀覽場ニ移ス

同五年三月大成殿觀覽場ヲ公開シテ公衆ノ觀覽ヲ許ス之レヲ博物館公開ノ始メトス同月

天皇陛下博物館ニ臨幸アラセラル

同六年三月博物館書籍館博物館小石川藥園等ト共ニ太政官所管博覽會事務局ニ管轄セラル同八年二月該局ト分離シ文部省ノ管轄トナリ同時ニ小石川藥園ヲ本館ニ附屬セラル文部省

五等出仕學務課長辻新次本館御用掛ニ兼勤セシメラル
同三年三月小石川藥園ヲ小石川植物園ト改稱ス同月本館ヲ書籍館ト共ニ神田宮本町舊昌平校内ニ移シ大成殿ヲ以テ假館トナス本館御用掛辻新次兼勤ヲ免セラレ中督學長山義成兩館長ヲ兼ネシメラル同年四月本館ヲ改メ東京博物館ト稱ス

同九年三月東京書籍館ト分離シ本館事務所ヲ上野山内車坂上東四軒寺町へ移ス同年四月館

長島山義成米國へ出張ノ命セラレ文部少丞内村良藏館長事務取扱ヲ兼任セラル同年十月館長長島山義成米國ヨリ歸朝ノ途船中ニ死ス
同年十二月東京開成學校五等教授矢田部良吉館長ニ任セラルヨリテ文部少丞内村良藏館長事務取扱ヲ免セラレ御用掛兼務ヲ命セラレ
同十年一月本館ヲ教育博物館ト改稱ス同年二月文部一等屬手島精一本館御用掛ヲ命セラレ外國語學校長内村良藏ノ兼務ヲ免セラレ同年三月文部省ヨリ上野公園地内新設ノ厦屋及地所ヲ交付セラル御用掛手島精一館長補ノ任ヲ囑セラル同年四月本館所轄ノ小石川植物園ヲ東京大學ニ屬セラル同年八月本館來觀規則并ヒニ本館書籍縱覽規則ヲ編成シ同月ヲ以テ開館シ公衆ノ來觀ヲ許ス
同十二年一月館長矢田部良吉其ノ職ヲ免セラレ箕作秋坪館長ニ任セラル同時ニ文部一等屬手島精一本館々長補ニ任セラル同年六月諸規則ヲ改正ス
同十四年七月館長補手島精一館長ニ任セラレ館長箕作秋坪其ノ職ヲ免セラレ更ニ館務囑託ヲ命セラル同年八月東京教育博物館ト改稱ス
同十八年六月本館ヲ東京圖書館ト合併セラル館長手島精一文部少書記官ニ任セラレ文部省御用掛箕作秋坪本館長兼東京圖書館長ニ任セラレ文部少書記官手島精一本館兼務ヲ命セラ

同十九年三月本館ヲ文部省總務局ニ屬セラレ館長箕作秋坪非職ヲ命セラレ文部書記官手島
 精一本館兼東京圖書館主幹ヲ命セラレ同年四月本館規則ヲ改正ス
 同廿二年三月本館ヲ東京圖書館ヨリ分離セラレ主幹手島精一非職ヲ命セラレ文部書記官青
 木保本館主幹兼勤ヲ命セラレ同年四月文部書記官青木保兼勤ヲ免セラレ文部書記官色川園
 士本館主幹ヲ兼ネシメラル同年七月本館ヲ高等師範學校ニ附屬セラレ此ニ於テ本館從來ノ
 所藏物品中主トシテ普通教育ニ關スル物品ノミヲ受繼キ舊聖堂構内ニ一厦屋ヲ新築シテ之
 ヲ陳列場ニ充テ且當分舊聖堂左右ノ廊下ヲモ使用スルコトトナス同月高等師範學校教授千
 本福隆本館主事ヲ命セラレ
 同廿三年二月本館來觀規則ヲ制定シ同年四月ヲ以テ開館シ公衆ノ來觀ヲ許ス
 同廿七年十一月高等師範學校教授千本福隆本館主事ヲ免セラレ同校教授谷本富本館主事ヲ
 命セラレ
 同廿八年二月本館來觀規則中第五條ヲ改正ス
 同三十年四月本館來觀規則中第二條ノ但時中ニ四月中ハ月曜日モ開館スルコトヲ追加ス
 同三十一年三月高等師範學校教授谷本富本館主事ヲ免セラレ同校教授中川謙二郎本館主事

ヲ命セラレ同年十二月本館來觀規則ヲ改正シ翌年一月ヨリ實施ス是ヨリ觀覽料徴收ノコト
 ヲ止メ何人ニテモ無料ニテ來觀スルコトヲ許ス
 同三十二年四月本館規則ヲ制定ス
 同三十三年六月本館主事 中川謙二郎 依願本校教授並ニ本館主事ヲ免セラレ高等師範學校教
 授朝夷六郎本館主事ヲ命セラレ
 同三十四年四月本館主事朝夷六郎福井縣師範學校長ニ任セラレ高等師範學校教授本莊太一
 郎本館主事ヲ命セラレ
 同三十五年十二月本館主事本莊太一郎休職ヲ命セラレ
 同三十九年一月東京高等師範學校教授棚橋源太郎本館主事ヲ命セラレ
 同四十年七月創メテ本館一覽ヲ印刷ス
 明治四十五年六月本館來觀規則ヲ改正實施ス
 大正元年九月本館ニ通俗教育館ヲ附設シ同年十一月公開ス

（Faint, mostly illegible text, likely bleed-through from the reverse side of the page.)

第三章 法令

第一 總規

一 師範教育令

●師範教育令 (明治三十年十月六日 勅令第三百四十六號)

- 第一條 高等師範學校ハ師範學校中學校及高等女學校ノ教員タルヘキ者ヲ養成スル所トス
- 女子高等師範學校ハ師範學校女子部及高等女學校ノ教員タルヘキ者ヲ養成スル所トス
- 師範學校ハ小學校ノ教員タルヘキ者ヲ養成スル所トス
- 前三項ニ記載シタル學校ニ於テハ順良信愛威重ノ徳性ヲ涵養スルコトヲ務ムヘシ
- 第二條 高等師範學校及女子高等師範學校ハ東京ニ各一校ヲ設置シ師範學校ハ北海道及各府縣ニ各一校若クハ數校ヲ設置ス
- 第三條 高等師範學校及女子高等師範學校ハ文部大臣ノ管理ニ屬シ師範學校ハ地方長官ノ管理ニ屬ス
- 第四條 師範學校ノ經費北海道及沖繩縣ヲ除クハ府縣稅又ハ地方稅ノ負擔トス

第五條 師範學校ノ設備ニ關スル規則ハ文部大臣之ヲ定ム

第六條 高等師範學校女子高等師範學校及師範學校生徒ノ募集及卒業後ノ服務ニ關スル規則ハ文部大臣之ヲ定ム

第七條 高等師範學校女子高等師範學校及師範學校生徒ノ學資ハ文部大臣ノ定ムル所ニ依リ其ノ學校ヨリ之ヲ支給スヘシ

前項ノ外文部大臣ノ定ムル所ニ依リ私費生ヲ置クコトヲ得

第八條 高等師範學校女子高等師範學校及師範學校ノ學科及其ノ程度並ニ教科書ハ文部大臣之ヲ定ム

第九條 師範學校ニ豫備科小學校教員講習科及幼稚園保姆講習科ヲ置クコトヲ得

附 則

第十條 本令ハ明治三十一年四月一日ヨリ施行ス

明治十九年勅令第十三號師範學校令ハ本令施行ノ日ヨリ廢止ス

第十一條 他ノ法令中尋常師範學校トアルハ本令施行ノ日ヨリ當然師範學校ト改正セラレタルモノト看做ス

一 高等師範學校規程

● 高等師範學校規程 (明治二十七年四月六日 文部省令第十一號)

第一條 高等師範學校ノ學科ヲ分チテ豫科本科研究科トス

本科ハ分テ國語漢文部、英語部、地理歴史部、數物化學部及博物學部トス (三十三年省令第一號ヲ以テ本項改正)

第二條 豫科ノ科目ハ修身、國語、漢文、英語、數學、論理、圖畫、音樂、體操トス

但一部ノ生徒ニハ圖畫、音樂ノ一科目若クハ二科目ヲ課セサルコトヲ得 (三十一年省令第一號第一號ヲ以テ本項改正)

第三條 本科國語漢文部ノ科目ハ修身、心理學及教育學、國語、漢文、英語、歴史、哲學、言語學、體操トス但隨意科目トシテ獨語、音樂ノ一科目若クハ二科目ヲ加フルコトヲ得
本科英語部ノ科目ハ修身、心理學及教育學、英語、國語及漢文、歴史、哲學、言語學、體操トス但隨意科目トシテ獨語又ハ佛語、音樂ノ一科目若クハ二科目ヲ加フルコトヲ得
本科地理歴史部ノ科目ハ修身、心理學及教育學、地理、歴史、法制經濟、國語及漢文、英語、體操トス但隨意科目トシテ獨語、音樂ノ一科目若クハ二科目ヲ加フルコトヲ得

本科數物化學部ノ科目ハ修身、心理學及教育學、數學、物理學、化學、天文氣象、英語、圖畫及手工、體操トス但隨意科目トシテ獨語、音樂ノ一科目若クハ二科目ヲ加フルコトヲ得

本科博物學部ノ科目ハ修身、心理學及教育學、植物學、動物學、生理學及衛生、礦物學及地質學、農學、英語、圖畫、體操トス但隨意科目トシテ獨語、音樂ノ一科目若クハ二科目ヲ加フルコトヲ得(同上本條改正)

第三條ノ二 研究科ノ科目ハ本科各部ニ置ク所ノ科目トス(三十三省令第十一號ヲ以テ追加三十五年省令第十三號ヲ以テ改正)

第四條 高等師範學校ノ學科ハ師範學校ノ課程ニ照ラシ更ニ一層精深ナル程度ニ於テ教授スルモノトス

第五條 修業年限ハ豫科一箇年本科三箇年研究科一箇年乃至二箇年トス(三十三省令第一號三十五年省令第十三號ヲ以テ改正)

第六條 第三年級生徒ハ附屬學校ニ於テ實地授業ニ從事セシムヘシ(三十三省令第一號三十五年省令第十三號ヲ以テ改正)

第七條 (同上)

第八條 生徒在學中懲戒ニ依リ退學ヲ命セラレタル者及自己ノ便宜ニ因リ退學ヲ願フ者ハ支給セラレタル學資及授業費ヲ償還スヘシ

文部大臣ハ其情狀ニ依リ前項償還スヘキ學資及授業費ノ全部若クハ一部ヲ免除スルコトアルヘシ(四十二年省令第二十六號ヲ以テ改正)

第九條 生徒在學中疾病ニ罹リ若クハ學業進マス又ハ品行修マラサルカ爲ニ成業ニ適セスト認ムルトキハ學校長ヨリ退學ヲ命スヘシ

豫科ノ生徒ニシテ學年試験ニ落第シタル者ハ前項ニ依ルヘシ(同上)

第十條 研究科ニ入學スヘキ者ハ本科及專修科ノ卒業生ニ就キ學校長ニ於テ選擇シ文部大臣ノ認可ヲ受ケ之ヲ命ス但私費ヲ以テ入學セント欲スル者ハ本文ノ者ニアラサルモ入學ヲ許可スルコトアルヘシ(三十年省令第二十七號三十二年省令第一號三十四年省令第二十九號三十五年省令第三十號ヲ以テ改正)

第十一條 高等師範學校ニ專攻科ヲ置クコトヲ得
專攻科ノ修業年限學部及其科目ハ文部大臣ノ認可ヲ受ケ學校長之ヲ定ム

前條ノ規定ハ專攻科ニ關シ之ヲ準用ス(三十三省令第一號ヲ以テ削除四十四年省令第十九號ヲ以テ改正)

第十二條 師範學校中學校高等女學校ノ教員ノ闕乏ヲ充タス爲ニ特別ノ必要アル場合ニ於テハ專修科ヲ置クコトヲ得(同上)
(四十二年省令第三十號ヲ以テ本條第二項削除)

第十三條 師範學校中學校高等女學校ノ教員タルノ志望ヲ有スル者ニシテ本科又ハ專修科中ノ一科目若クハ數科目ヲ選ヒテ學修セントスル者ハ撰科生トシテ入學セシムルコトヲ

得(三十三年省令第一號四十四)

(年省令第十九號ヲ以テ改正)

第十四條 撰科生徒ノ在學期限ハ二箇年以上四箇年以下トス(三十四年省令第七號四十四)

第十五條 明治十九年文部省令第十七號中男子師範學科ニ關スル規定ハ之ヲ廢ス

(Faint text, likely bleed-through from the reverse side of the page)

三 高等師範學校商議委員規程

●高等師範學校商議委員規程 (明治三十一年三月二十三日)

(文部大臣訓令)

第一條 本校重要ノ事件ヲ商議スル爲メ商議委員ヲ置ク

第二條 商議委員ハ三名以上七名以下トシ學校長ノ推薦ニ依リ文部大臣之ヲ命ス

第三條 商議委員ノ會議ニ附スヘキモノハ學科課程重要ノ諸規則經費ノ豫算其他本校ノ利害ノ銷長ニ關スル事項トス

但學校長ノ見込ニ依リ尙其他ノ事項ヲ會議ニ附スルコトヲ得

第四條 商議委員會ノ議案ハ學校長之ヲ提出スルモノトス

第五條 商議委員會ハ學校長ヲ以テ會長トシ委員半數以上出席スレハ議事ヲ結了スルコトヲ得

第六條 商議委員ハ五箇年ヲ以テ任期トス任期滿ツルノ後時宜ニ依リ更ニ勤績ヲ命スルコトアルヘシ

第二職 員

一 文部省直轄諸學校官制

●文部省直轄諸學校官制 (明治二十六年八月二十四日 勅令第八十六號) (抄出)

第一條 文部省直轄諸學校ハ左ノ如シ (三十五年三月勅令第九十八號三十八年三月勅令第九十六號三十九年

第八十六號四十二年三月勅令第六十六號ヲ以テ改正)

- 東京高等師範學校
- 廣島高等師範學校
- 東京女子高等師範學校
- 奈良女子高等師範學校
- 盛岡高等農林學校
- 鹿兒島高等農林學校
- 上田蠶絲專門學校
- 東京高等商業學校
- 神戸高等商業學校
- 長崎高等商業學校
- 山口高等商業學校

- 小樽高等商業學校
- 第一高等學校
- 第二高等學校
- 第三高等學校
- 第四高等學校
- 第五高等學校
- 第六高等學校
- 第七高等學校造士館
- 第八高等學校
- 千葉醫學專門學校
- 仙臺醫學專門學校
- 岡山醫學專門學校
- 金澤醫學專門學校
- 長崎醫學專門學校
- 新潟醫學專門學校
- 東京高等工業學校
- 大阪高等工業學校
- 京都高等工藝學校
- 名古屋高等工業學校
- 熊本高等工業學校
- 仙臺高等工業學校

米澤高等工業學校
秋田鐵山專門學校
東京外國語學校
東京美術學校
東京音樂學校
東京盲學校
東京聾啞學校

第二條 高等師範學校ニ附屬中學校及附屬小學校ヲ置キ東京高等師範學校ニ東京教育博物
館ヲ附設ス(三十二年勅令第百十七號三十五
年勅令第九十七號ヲ以テ改正)

第六條 文部省直轄諸學校ニ左ノ職員ヲ置ク(四十年勅令第百四
十六號ヲ以テ改正)

校長
教授
生徒監
助教授
書記

第七條 校長ハ勅任又ハ奏任トス文部大臣ノ命ヲ承ケ校務ヲ掌理シ所屬職員ヲ監督ス(三十
年勅令第百十七
號ヲ以テ改正)

第八條 教授ハ勅任又ハ奏任トシ助教授ハ判任トス生徒ノ教育ヲ掌ル(四十年勅令第百四
十六號ヲ以テ改正)

第九條 生徒監ハ奏任教官ノ中ヨリ文部大臣之ヲ補ス
生徒監ハ校長ノ指揮ヲ承ケ専ラ生徒ノ訓育ヲ掌ル(同上)

第十條 書記ハ判任トス上官ノ命ヲ承ケ庶務會計ニ従事ス(同上)

第十一條 高等師範學校ニ第六條職員ノ外左ノ職員ヲ置ク(同上)

教諭
助教諭
訓導

第十二條 教諭ハ奏任トシ助教諭ハ判任トス附屬中學校及附屬高等女學校生徒ノ教育ヲ掌
リ兼テ師範生徒ノ實地授業ヲ監督ス(同上)

第十三條 訓導ハ判任トス附屬小學校生徒ノ授業ヲ掌リ兼テ師範生徒ノ實地授業ヲ監督ス

第十四條 高等師範學校ニ助手ヲ置ク判任トス教授ノ指揮ヲ承ケ授業及實驗ノ補助ニ従事
ス(三十二年勅令第百
十七號ヲ以テ改正)

第十七條 專任教官中其ノ學校所設ノ某學科ヲ擔任スヘキ者ヲ得サル場合ニ於テハ兼任教
官ヲ置キ若クハ學校長ニ於テ特ニ文部大臣ノ許可ヲ得テ臨時ニ講師ヲ囑託シ其ノ學科ノ

授業ヲ擔任セシムルコトヲ得

第十八條 文部大臣ハ高等師範學校教官ノ中ヨリ各其ノ附屬學校主事東京教育博物館主事ヲ命シ其ノ事務ヲ掌ラシムルコトヲ得

第十九條 文部大臣ハ校務上ノ須要ニ依リ學校ニ商議委員會ヲ設クルコトアルヘシ其ノ委員ハ文部大臣之ヲ命ス

第二十條 高等師範學校校長ハ其ノ職務ニ當リテ必要ナル時ハ其ノ職務ニ關シテ該校ノ教員ニ對シテ訓示ヲ爲スルコトヲ得

二 文部省直轄諸學校職員定員令

●文部省直轄諸學校職員定員令 (明治三十五年三月二十八日 勅令第九十九號) (抄出)

文部省直轄諸學校專任職員ノ定員左ノ如シ

東京高等師範學校 (三十六年十二月勅令第二百三十一號三十八年三月勅令第九十七號四十年六月勅令第二百四十七號四十四年三月勅令第六十七號四十四年三月勅令第七十三號ヲ以テ改正)

校長	一	人
教授	五十二	人
助教諭	十一	人
助教	十一	人
助教諭	七	人
訓導	二十四	人
助手	二	人
書記	十	人

四 判任官俸給令

●判任官俸給令 (明治四十三年三月二十六日勅令第三百三十五號) (抄出)

第一條 判任官ノ月俸ハ別ニ定ムルモノヲ除クノ外別表ニ依ル

第四條 判任文官ニシテ一級俸ヲ受ケ五年ヲ超エ事務練熟優等ナル者ハ特ニ百二十圓迄ヲ給スルコトヲ得

第五條 判任文官ノ俸給ハ月俸四十圓未滿ノ者ニ限リ級俸ニ拘ラス適宜ノ金額ヲ定メテ之ヲ支給スルコトヲ得但シ各所定ノ最低俸給額ヲ下ルコトヲ得ス

(別表)

級	俸	月	額
一級	俸	九	十五圓
二級	俸	七	十五圓
三級	俸	六	十五圓
四級	俸	五	十五圓
五級	俸	五	十圓

六級	俸	四	十五圓
七級	俸	四	十圓
八級	俸	三	十五圓
九級	俸	三	十圓
十級	俸	二	十五圓
十一級	俸	二	十圓

第三章 法令 第二 職員 四 判任官俸級令

判任官俸給令 (明治四十三年三月二十六日勅令第三百三十五號) (抄出)

判任官ノ月俸ハ別ニ定ムルモノヲ除クノ外別表ニ依ル

判任文官ニシテ一級俸ヲ受ケ五年ヲ超エ事務練熟優等ナル者ハ特ニ百二十圓迄ヲ給スルコトヲ得

判任文官ノ俸給ハ月俸四十圓未滿ノ者ニ限リ級俸ニ拘ラス適宜ノ金額ヲ定メテ之ヲ支給スルコトヲ得但シ各所定ノ最低俸給額ヲ下ルコトヲ得ス

五 文部省直轄諸學校教官俸給ノ支給ニ關ス

ル件(明治四十三年三月二十六日勅令第五百五十四號)(抄出)

第一條 文部省直轄諸學校教官ノ俸給ハ其授業ノ時間又ハ學科ノ難易輕重ニ依リ最低額以下ヲ給スルコトヲ得

第二條 文部省直轄諸學校教官ニシテ一校又ハ數校ノ教官ヲ兼任スル者ニハ本官及兼官ニ於ケル授業ノ時間又ハ學科ノ難易輕重ニ依リ其俸給額ヲ分割シテ各學校ヨリ給スルコトヲ得

第三條 文部省直轄諸學校ノ囑託講師ニハ教官俸給額ノ中ヨリ相當ノ手當ヲ給スルコトヲ得

附 則

本令ハ明治四十三年四月一日ヨリ之ヲ施行ス(下略)

六 文部省直轄諸學校長生徒監特別任用令

(明治三十年四月二十二日勅令第五百十三號) (明治三十六年勅令第二百六十七號ヲ以テ令監ヲ生徒監ニ改ム)

文部省直轄諸學校長ハ一箇年以上奏任教官ノ職ニ在リタル者ニ限リ同生徒監ハ左ニ掲クル者ニ限リ試験ヲ要セス文官高等試験委員ノ銓衡ヲ經テ任用スルコトヲ得(生徒監ハ四十年六月勅令第二百四十六號官制改正ニ依リ教官ヨリ補任ノ制トナル)

- 一 一箇年以上奏任教官又ハ奏任官待遇ノ教職ニ在リタル者
- 二 三箇年以上判任教官又ハ判任官待遇ノ教職ニ在リタル者

七 雇外國人使用方(明治二十六年九月九日勅令第九十六號)

帝國大學及文部省直轄諸學校ニ於テ學科教授ノ必要アルトキハ帝國大學總長及直轄諸學校長ハ文部大臣ノ許可ヲ受ケ雇外國人ヲシテ教官ノ職務ニ當ラシムコトヲ得

六 文部省直轄諸學校校長職務規程

一 校長ハ本校ノ教育行政ニ關シテ、其ノ職務ニ當リ、其ノ權限ニ依リ、其ノ職務ヲ執行スルコトヲ得
二 校長ハ本校ノ教育行政ニ關シテ、其ノ職務ニ當リ、其ノ權限ニ依リ、其ノ職務ヲ執行スルコトヲ得
三 校長ハ本校ノ教育行政ニ關シテ、其ノ職務ニ當リ、其ノ權限ニ依リ、其ノ職務ヲ執行スルコトヲ得
四 校長ハ本校ノ教育行政ニ關シテ、其ノ職務ニ當リ、其ノ權限ニ依リ、其ノ職務ヲ執行スルコトヲ得
五 校長ハ本校ノ教育行政ニ關シテ、其ノ職務ニ當リ、其ノ權限ニ依リ、其ノ職務ヲ執行スルコトヲ得

八 文部省直轄諸學校校長職務規程

●文部省直轄諸學校校長職務規程(明治三十三年六月十八日文部大臣訓令)

第一條 校長ハ判任官ノ進退ヲ具狀シ及高等官ノ進退ニ付意見ヲ具ヘテ文部大臣ニ稟申スルコトヲ得

第二條 左ノ事項ハ校長之ヲ專行スヘシ但シ第六號及第八號ニ關シテハ處分後文部大臣ニ報告スヘシ

第一 教官ノ學科擔任及事務員ノ分課ヲ定ムルコト

第二 規則ノ施行上必要ナル細則ヲ設クルコト

第三 俸給月額四拾圓以下ノ雇員ノ進退ニ關スルコト(四十三年四月十八日改正)

第四 職員以下内國各地出張ニ關スルコト

第五 職員以下ノ除服出仕請暇ニ關スルコト

第六 囑託講師ノ解囑及其ノ報酬減額ニ關スルコト(四十年八月改正)

第七 經費中ノ節ヲ流用スルコト

第八 經伺ノ暇ナキ緊急ノ場合ニ於テ臨時休業ヲ爲スコト

第三條 前條ニ掲ケタル事項ノ外總テ文部大臣ノ許可ヲ受ケ之ヲ施行スヘシ

第四條 校長ハ毎會計年度ノ終ニ於テ前年ノ功程ヲ具シ文部大臣ニ報告スヘシ

第五條 (明治三十九年八月十日
文部大臣訓令ヲ以テ削除)

八 文部大臣官制ニ依リテ
一 文部大臣官制ニ依リテ
二 文部大臣官制ニ依リテ
三 文部大臣官制ニ依リテ
四 文部大臣官制ニ依リテ
五 文部大臣官制ニ依リテ
六 文部大臣官制ニ依リテ
七 文部大臣官制ニ依リテ
八 文部大臣官制ニ依リテ

第三 生徒

一 高等師範學校生徒募集規則

● 高等師範學校生徒募集規則 (明治三十年七月二十一日
文部省令第十號)

第一條 高等師範學校豫科生及專修科生ハ師範學校官立中學校及文部大臣ニ於テ徵兵令
第十三條ニ依リ中學校ノ學科程度以上ト認メタル私立中學校ノ卒業生ニシテ身體健全品
行方正ナル者ニ就キ當該學校長ノ薦舉ニ依リ高等師範學校長試験ノ上之ヲ選拔ス但シ高
等師範學校長ニ於テ必要ト認メタルトキハ地方長官ノ薦舉ニ依リ試験ヲ須ヒスシテ之ヲ
選拔スルコトヲ得 (四十五年省令第十七號ヲ以テ改正)

前項ノ試験ハ當該學校ノ屬スル地方廳所在地ニ於テ行ヒ東京府ヲ除ク外地方長官之ヲ監
督ス (三十三年省令第二號四十五年省令第十七號ヲ以テ改正)

高等師範學校長ハ必要ト認メタルトキハ文部大臣ノ許可ヲ受ケ第一項ニ規定シタルモノ
ノ外薦舉ニ關スル條件ヲ定ムルコトヲ得 (三十五年省令第十七號ヲ以テ追加四十五年省令第十七號ヲ
以テ改正)

第一項ニ掲ケタル師範學校及中學校ノ生徒ニシテ當該學校長ニ於テ本條ノ募集ニ依リ入

學スヘキ者ノ入學期以前ニ卒業スヘシト認メタル者ハ當該學校ノ卒業生ニ準スルコトヲ得 (三十五年省令第十七號ヲ以テ追加)

第二條 高等師範學校豫科生ハ毎年一回專修科生ハ臨時之ヲ募集シ其ノ都度高等師範學校長ニ於テ之ヲ公告ス但シ第一條第一項但書ノ場合ニ於テハ高等師範學校長ハ薦擧ノ期日及員數等ヲ地方長官ニ通知スヘシ (三十三年省令第二號四十五年省令第十七號ヲ以テ改正)

第三條 第一條ニ依リ募集スルモノ、外高等師範學校長ハ身體健全品行方正ニシテ學力年齡當該學級ニ相當スル者ヲ募集シ試験ノ上入學セシムルコトヲ得

第四條 (三十三年省令第二號ヲ以テ削除)

第五條 私費研究生及撰科生ノ募集ニ關スル規程ハ高等師範學校長之ヲ定メ文部大臣ノ許可ヲ受クヘシ (三十三年省令第二號四十五年省令第十七號ヲ以テ改正)

附 則

第六條 明治二十七年文部省令第二號ハ本令施行ノ日ヨリ廢止ス

二 文部省直轄學校外國人特別入學規程

●文部省直轄學校外國人特別入學規程 (明治三十四年十一月十一日 文部省令第十五號)

第一條 外國人ニシテ文部省直轄學校ニ於テ其一般學則ノ規程ニ依ラス所定ノ學科ノ一科若ハ數科ノ教授ヲ受ケントスルモノハ外務省在外公館又ハ本邦所在ノ外國公館ノ紹介アルモノニ限り特ニ之ヲ許可スルコトアルヘシ

第二條 前條ニ依リ教授ヲ受ケントスル外國人ハ前條ノ紹介ヲ添ヘ帝國大學總長若ハ學校長ニ願出ツヘシ

第三條 帝國大學總長若ハ學校長ニ於テ前條ノ出願ヲ受ケタルトキハ相當ノ學力アリト認メタル者ニ限り之ヲ許可スヘシ但シ學校ノ設備上差支アル場合ハ此限ニアラス

第四條 本令ノ規定ニ依リ入學シタル外國人ニシテ學科修了ノ證明書ヲ受ケントスルモノニハ試験ノ上之ヲ附與スヘシ

第五條 本令ノ規定ニ依リ入學シタル外國人ニハ入學試験料入學料及授業料ヲ徵集セサルコトヲ得

第六條 帝國大學總長及學校長ハ文部大臣ノ認可ヲ受ケ本令ニ關シ必要ナル細則ヲ設クル

コトヲ得

附 則

第七條 本令施行ノ際文部省直轄學校ニ於テ一般學則ノ規定ニ依ラス在學スル外國人ハ本令ニ依リ入學シタルモノト見做ス

第八條 明治三十八年文部省令第十一號文部省直轄學校外國委託生ニ關スル規程ハ本令施行ノ日ヨリ之ヲ廢止ス

一 文部省直轄學校外國人入學規程

三 高等師範學校女子高等師範學校及師範學校

入學者身體檢查ニ關スル事項

(明治三十五年二月二十四日
文部省令第五號)

高等師範學校女子高等師範學校及師範學校ニ於テハ其入學志望者ニシテ左ノ各項ノ一ニ該當スルモノヲ入學セシムヘカラス

- 一 明治三十三年文部省令第四號學生生徒身體檢查規程第五條第一項第七號ノ體格薄弱ニ屬スル者
- 二 精神機能ニ障害アル者
- 三 傳染性眼炎ヲ患フル者又ハ眼鏡ヲ以テ補正スルコト能ハサル近視亂視弱視等ヲ有スル者
- 四 聽官又ハ言語ノ障害著シキ者
- 五 肺結核其他結核ノ諸兆アル者
- 六 心臟瓣膜病ヲ患フル者
- 七 惡性腫瘍、腎臟炎、糖尿病、重症貧血等ヲ患フル者
- 八 修學上ノ妨アル疾病ニ罹リ急治ノ見込ナキ者若ハ他ニ感染ノ虞アル疾病ヲ患フル者

第三章 法令 第三 生徒

三 高等師範學校女子高等師範學校及師範學校入學者ノ身體檢查ニ關スル事項

四 高等師範學校豫科本科及研究科生徒學資支

給ニ關スル件 (明治三十六年十二月十八日 文部大臣訓令、四十二) 年十二月二十日改正、四十四年四月六日訓令改正)

其ノ學校豫科本科及研究科生徒ニ支給スヘキ學資ハ甲種(月額七圓乃至十圓)及乙種(月額四圓乃至六圓)ノ二種トス但シ學力優等品行方正ニシテ他ノ模範タルヘキ生徒又ハ多年教職ニ從事シタル者ノ子ニシテ特別ノ事情アル生徒ニ對シテハ月額十五圓マテ支給スルコトヲ得

専攻科生徒ニ支給スヘキ學資ハ月額十五圓以下トス

前項學資支給ノ方法及人員ハ文部大臣ノ認可ヲ受ケ學校長之ヲ定ムヘシ

五 高等師範學校官費專修生學資支給規定

(明治三十二年三月二十九日 文部大臣訓令、三十二年六月、三十三年九月及三十九年一月訓令改正)

第一條 官費專修生ニ支給スヘキ學資ハ壹箇月金四圓トス

但シ入學ノ月ハ入學ノ日ヨリ退學ノ月ハ退學ノ日マテ日割ヲ以テ支給ス

第二條 左ノ場合ニ於テハ學資ヲ支給セス

第一 修學旅行中

第二 疾病ノ爲メ校命ニ依リ入院中

第三 依願歸省若クハ依願外宿中

第四 休學停學ヲ命セラレタル生徒ハ其ノ休學停學期間中

第五 八月中

第三條 修學旅行又ハ疾病ノ爲メ校命ニヨリ入院ノ場合ニ於テハ退校及歸校ノ日トモ學資ヲ給セス其他ノ場合ニ於テハ退校及歸校ノ日トモ之ヲ給ス

六 高等師範學校卒業生服務規則

●高等師範學校卒業生服務規則 (明治四十二年十二月二十日
文部省令第二十五號)

第一條 高等師範學校卒業生ハ卒業證書受得ノ日ヨリ左ノ期間引續キ教育ニ關スル職務ニ
従事スル義務ヲ有ス

- 一 本科卒業生中甲種ノ學資支給ヲ受ケタル者ハ七ケ年
- 二 本科卒業生中乙種ノ學資支給ヲ受ケタル者ハ五ケ年
- 三 本科私費卒業生ハ三ケ年
- 四 專修科卒業生中學資ノ支給ヲ受ケタル者ハ五ケ年
- 五 專修科私費卒業生ハ二ケ年

第二條 高等師範學校卒業生ハ卒業證書受得ノ日ヨリ左ノ期間文部大臣ノ指定ニ從ヒ奉職
スル義務ヲ有ス

- 一 本科卒業生中甲種ノ學資支給ヲ受ケタル者ハ三ケ年
- 二 本科卒業生中乙種ノ學資支給ヲ受ケタル者ハ二ケ年
- 三 本科私費卒業生ハ一ケ年

四 專修科卒業生中學資ノ支給ヲ受ケタル者ハ二ケ年

五 專修科私費卒業生ハ一ケ年

第三條 高等師範學校卒業生ニシテ特別ノ事情ニ依リ第一條ノ義務ヲ履行スルコト能ハサ
ル者ハ其理由ヲ具シ高等師範學校長又ハ地方長官ヲ經テ義務ノ猶豫又ハ免除ヲ文部大臣
ニ出願スルコトヲ得

前項ニ依リ出願シタル者アリタルトキハ高等師範學校長又ハ地方長官ハ事實ヲ審査シ意
見ヲ付シテ願書ヲ進達スヘシ

第四條 高等師範學校卒業生ニシテ左ノ各號ノ一ニ該當スル者アリタルトキハ文部大臣ノ
指揮ニ依リ學資ノ支給ヲ受ケタル者ニアリテハ授業費及在學中支給セラレタル學資、私
費卒業生ニアリテハ授業費ヲ償還セシム但シ情狀ニ依リ其ノ全部又ハ一部ノ償還ヲ免除
スルコトアルベシ

一 第一條ノ義務ヲ履行セサル者

二 服務年限中懲戒免職又ハ免狀褫奪ノ處分ヲ受ケタル者
前項授業費ノ金額ハ文部大臣ノ認可ヲ受ケ學校長之ヲ定ムヘシ

第五條 高等師範學校卒業生ニシテ服務年限中研究科專攻科又ハ帝國大學分科大學等ニ入

學セントスル者アル時ハ時宜ニ依リ許可スル事アルヘシ(明治四十四年省令第二十號ヲ以テ改正)
第六條 高等師範學校卒業者ニシテ第三條ニ依リ其義務ヲ猶豫セラレタルトキ又ハ前條ニ依リ研究科專攻科又ハ帝國大學分科大學等ニ入學シタルトキハ其猶豫又ハ在學ノ期間ハ服務年數ニ算入セス(同上改正)

附 則

本令ハ明治四十三年三月一日ヨリ施行ス
本令施行以前ニ入學シタル者ノ服務年限ニ關シテハ仍從前ノ例ニ依ル

第四章 本校諸規則

第一 本校諸規程

一 東京高等師範學校規則(明治三十六年四月制定)

第一章 目的

第一條 本校ハ師範學校、中學校、高等女學校ノ學校長及ヒ教員タルヘキ者ヲ養成シ兼ネテ普通教育ノ方法ヲ研究スルヲ以テ目的トス

第二章 學科及ヒ修業年限

第二條 學科ヲ分テテ豫科本科研究科トス

第三條 豫科ノ科目ハ修身、國語、漢文、英語、數學、論理、圖畫、音樂、體操トス
但シ一部ノ生徒ニハ圖畫、音樂ノ一科目又ハ二科目ヲ缺キ其每週教授時數ヲ他ノ學科目ノ每週教授時數ニ加フルコトヲ得

第四條 本科ヲ分テテ國語漢文部、英語部、地理歴史部、數物化學部、博物學部ノ五部トス

國語漢文部ノ科目ハ修身、心理學及教育學、國語、漢文、英語、歷史、哲學、言語學、體操トス但シ隨意科目トシテ獨語、音樂ノ一科目若クハ二科目ヲ加フ

英語部ノ科目ハ修身、心理學及教育學、國語及漢文、英語、歷史、哲學、言語學、體操トス但シ隨意科目トシテ獨語又ハ佛語、音樂ノ一科目若クハ二科目ヲ加フ

地理歴史部ノ科目ハ修身、心理學及教育學、地理、歴史、法制經濟、國語及漢文、英語、體操トス但シ隨意科目トシテ獨語、音樂ノ一科目若クハ二科目ヲ加フ

數物化學部ノ科目ハ修身、心理學及教育學、數學、物理學、化學、天文氣象、英語、圖畫及手工、體操トス但シ隨意科目トシテ獨語、音樂ノ一科目若クハ二科目ヲ加フ

博物學部ノ科目ハ修身、心理學及教育學、植物學、動物學、生理學及衛生、礦物學及地質學、農學、英語、圖畫、體操トス但シ隨意科目トシテ獨語、音樂ノ一科目若クハ二科目ヲ加フ

第五條 研究科ノ科目ハ本科各部ニ置ク所ノ科目トシ教授ノ指導ニヨリ所選ノ學科ヲ研究セシム

第六條 修業年限ハ豫科一箇年本科三箇年研究科一箇年乃至二箇年トス

第三章 學年學期及ヒ休業

第七條 學年ハ四月一日ニ始マリ翌年三月三十一日ニ終ル

第八條 學年ヲ分チテ三學期トス第一學期ハ四月十六日ヨリ七月十日ニ至リ第二學期ハ九月十一日ヨリ十二月二十四日ニ至リ第三學期ハ一月八日ヨリ三月三十一日ニ至ル

第九條 春期休業ハ四月一日ヨリ同月十五日ニ至リ夏期休業ハ七月十一日ヨリ九月十日ニ至リ冬期休業ハ十二月二十五日ヨリ翌年一月七日ニ至ル

第十條 祝日、大祭日及ヒ日曜日ハ休業トス

第四章 學科程度及ヒ課程

第十一條 豫科ニ屬スル各學科ノ程度左ノ如シ

修身	生徒心得 教育ニ關スル勸語 戊申詔書 實踐倫理
國語	講讀 普通文法及作文
漢文	講讀 文法 作文 會話 書取
英語	算術 幾何學 代數學 三角法
數學	演繹法 歸納法 方法學
論理	臨畫 寫生畫 幾何畫 水彩畫
圖畫	聲樂練習及理論
音樂	普通體操及遊戲 兵式訓練
體操	

第四章 本校諸規則 第一 本校諸規程 一 東京高等師範學校規則

第十二條 本科各部ニ屬スル各學科ノ程度左ノ如シ

●國語漢文部

- 修身 實踐倫理 倫理學 日本道德史及我國道德ノ特質
 - 心理學及教育學 心理學 教育學 教育史 教授法 學校衛生 教育法令 教授練習
 - 國語 講讀 文法 作文 文學史
 - 漢文 講讀 文學史
 - 英語 講讀
 - 歷史 國史 東洋史
 - 哲學 哲學概論
 - 體育 言語學 聲音學
 - 體操 普通體操及遊戲 兵式訓練
 - 隨意科目 獨語 音樂
- 英語部
- 修身 實踐倫理 倫理學 日本道德史及我國道德ノ特質
 - 心理學及教育學 心理學 教育學 教育史 教授法 學校衛生 教育法令 教授練習
 - 國語及漢文 講讀
 - 英語 講讀 文法 作文 會話 英文學史
 - 歷史 西洋史
 - 哲學 哲學概論

- 言語學 聲音學
- 普通體操及遊戲 兵式訓練
- 隨意科目 獨語又ハ佛語 音樂

●地理歴史部

- 修身 實踐倫理 倫理學 日本道德史及我國道德ノ特質
- 心理學及教育學 心理學 教育學 教育史 教授法 學校衛生 教育法令 教授練習
- 地理 地理學通論(地文學、人文地理學) 本邦及外國地誌 實驗 演習
- 歷史 國史 東洋史 西洋史
- 法制經濟史 法制總論 公法 私法 國際法 經濟總論 生産 交換 分配 消費
- 國語及漢文 講讀
- 英語 講讀
- 體操 普通體操及遊戲 兵式訓練
- 隨意科目 獨語 音樂

●數物化學部

- 修身 實踐倫理 倫理學 日本道德史及我國道德ノ特質
- 心理學及教育學 心理學 教育學 教育史 教授法 學校衛生 教育法令 教授練習
- 數學 代數學 幾何學 三角法 解析幾何學 微分 積分 演習
- 物理學 力學 物性學 音學 熱學 光學 電氣學 磁氣學 實驗
- 化學 無機化學附化學通論 礦物學大意 有機化學 理論及物理化學實驗

第四章 本校諸規則 第一 本校諸規程 一 東京高等師範學校規則 二二ノ五

天文氣象 天文學 氣象學
 英語 講讀
 圖畫及手工 寫生畫 幾何畫 水彩畫 各種畫法 手工理論 竹木工 粘土及石膏細工 紙細工 金工
 體操 普通體操及遊戲 兵式訓練
 隨意科目 獨語 音樂

●博物學部

身 實踐倫理 倫理學 日本道德史及我國道德ノ特質
 心理學及教育學 心理學 教育學 教育史 教授法 學校衛生 教育法令 教授練習
 植物學 外部形態學 內部形態學 分類學 生理學 實驗
 動物學 通論 各論 發生學 進化論 實驗
 生理學及衛生 人身生理 衛生 實驗
 礦物學及地質學 礦物學 地質學 實驗
 農學 作物論 土壤及肥料論 農業經濟論 養畜及養蠶論 實驗
 英語 講讀
 圖畫 寫生畫 水彩畫 各種畫法
 體操 普通體操及遊戲 兵式訓練
 隨意科目 獨語 音樂

第十三條 豫科ノ學科課程及每週授業時數ハ左表ニ依ル

豫科

學科目	學期	每週時數	第一學期	第二學期	第三學期
修身	二	二	二	二	二
國語	三	三	三	三	三
漢文	三	三	三	三	三
英語	一〇	一〇	一〇	一〇	一〇
數學	四	四	四	四	四
論理	二	二	二	二	二
圖畫	二	二	二	二	二
音樂	二	二	二	二	二
體操	三	三	三	三	三
合計	三〇	三〇	三〇	三〇	三〇

一部ノ生徒ニハ圖畫音樂ノ一科目又ハ二科目ヲ缺キ其每週教授時數ヲ他ノ學科目ノ每週教授時數ニ加フルコトヲ得

第十四條 本科各部ノ學科課程及每週授業時數ハ左表ニ依ル

第四章 本校諸規則 第一 本校諸規程 一 東京高等師範學校規則 二二ノ七

0 1 2 3 4 5 6 7 8 9 10 11 12 13 14 15

本科 國語漢文部

學年	學期	科目	時數	修身	心理學及教育學	國語	漢文	英語	歷史	哲學	言語學	體育	合計	學年							
														第一學期	第二學期	第三學期					
第一學年	第一學期	時數	二	二	二	六	六	五	三			三	二七	第一學期	時數	二	二				
		實踐倫理	心理學	文法讀	讀	讀	讀	普通體操										第二學期	時數	二	二
		同上	同上	同上	同上	同上	同上	同上													
	第二學期	同上	同上	同上	同上	同上	同上	同上	同上					第二學期	時數	二	二				
		同上	同上	同上	同上	同上	同上	同上	同上									第三學期	時數	二	二
		同上	同上	同上	同上	同上	同上	同上	同上												
第三學期	同上	同上	同上	同上	同上	同上	同上	同上					第三學期	時數	二	二					
	同上	同上	同上	同上	同上	同上	同上	同上									第一學期	時數	三	二	
	第二學年	同上	同上	同上	同上	同上	同上	同上	同上												
第一學期		同上	同上	同上	同上	同上	同上	同上					第一學期	時數	三	二					
		同上	同上	同上	同上	同上	同上	同上									第二學期	時數	三	二	
	第二學期	同上	同上	同上	同上	同上	同上	同上													第二學期
同上		同上	同上	同上	同上	同上	同上					第三學期	時數	三	二						
同上		同上	同上	同上	同上	同上	同上									第三學期	時數	三	二		
第三學年	第一學期	同上	同上	同上	同上	同上	同上	同上													第三學年
		第二學期	同上	同上	同上	同上	同上	同上						第一學期	時數					二	
			同上	同上	同上	同上	同上	同上	同上							第二學期	時數	二	二		
第三學期	同上		同上	同上	同上	同上	同上	同上					第三學期								時數
	同上	同上	同上	同上	同上	同上	同上					第一學期		時數	二					二	
	同上	同上	同上	同上	同上	同上	同上									第二學期	時數	二	二		
第二學期	同上	同上	同上	同上	同上	同上	同上						第二學期								時數
	同上	同上	同上	同上	同上	同上	同上					第三學期		時數	二					二	
	同上	同上	同上	同上	同上	同上	同上									第三學期	時數	二	二		
第三學期	同上	同上	同上	同上	同上	同上	同上						第三學期								時數
	同上	同上	同上	同上	同上	同上	同上					第一學期		時數	二					二	
	同上	同上	同上	同上	同上	同上	同上									第二學期	時數	二	二		
第一學期	同上	同上	同上	同上	同上	同上	同上						第一學期								時數
	同上	同上	同上	同上	同上	同上	同上					第二學期		時數	二					二	
	同上	同上	同上	同上	同上	同上	同上									第三學期	時數	二	二		
第二學期	同上	同上	同上	同上	同上	同上	同上						第二學期								時數
	同上	同上	同上	同上	同上	同上	同上					第三學期		時數	二					二	
	同上	同上	同上	同上	同上	同上	同上									第三學期	時數	二	二		
第三學期	同上	同上	同上	同上	同上	同上	同上						第三學期								時數
	同上	同上	同上	同上	同上	同上	同上					第一學期		時數	二					二	
	同上	同上	同上	同上	同上	同上	同上									第二學期	時數	二	二		
第一學期	同上	同上	同上	同上	同上	同上	同上						第一學期								時數
	同上	同上	同上	同上	同上	同上	同上					第二學期		時數	二					二	
	同上	同上	同上	同上	同上	同上	同上									第三學期	時數	二	二		
第二學期	同上	同上	同上	同上	同上	同上	同上						第二學期								時數
	同上	同上	同上	同上	同上	同上	同上					第三學期		時數	二					二	
	同上	同上	同上	同上	同上	同上	同上									第三學期	時數	二	二		
第三學期	同上	同上	同上	同上	同上	同上	同上						第三學期								時數
	同上	同上	同上	同上	同上	同上	同上					第一學期		時數	二					二	
	同上	同上	同上	同上	同上	同上	同上									第二學期	時數	二	二		
第一學期	同上	同上	同上	同上	同上	同上	同上						第一學期								時數
	同上	同上	同上	同上	同上	同上	同上					第二學期		時數	二					二	
	同上	同上	同上	同上	同上	同上	同上									第三學期	時數	二	二		

第三學年第三學期ニ於テ實地授業ヲ課ス

隨意科目 獨語、音樂



本科 英語部

合計	體操	言語學	哲學	歷史	英語	國語及漢文	心理學及教育學	修身	學年	
									第一學期	第二學期
二七	三			二	一五	三	二	二	第一學期	第一學年
	兵及普通式遊藝訓練			四洋史	會作文讀話文法讀	講讀	心理學	實踐會理	時數每週	
二七	三			二	一五	三	二	二	第二學期	第一學年
	同上			同上	同上	同上	同上	同上	時數每週	
二七	三			二	一五	三	二	二	第三學期	第一學年
	同上			同上	同上	同上	同上	同上	時數每週	
二八	三			三	一五	二	三	二	第一學期	第二學年
	兵及普通式遊藝訓練			西洋史	作講文讀	講讀	教育學	倫理學	時數每週	
二八	三			三	一五	二	三	二	第二學期	第二學年
	同上			同上	同上	同上	同上	同上	時數每週	
二八	三			三	一五	二	三	二	第三學期	第二學年
	同上			同上	同上	同上	教育史	同上	時數每週	
二七	二	三	二		一三		五	二	第一學期	第三學年
	兵及普通式遊藝訓練	聲音學	哲學概論		英作講英文學史文讀		教育法史	日本道義及實踐	時數每週	
二七	二	三	二		一三		五	二	第二學期	第三學年
	同上	同上	同上		同上		教育法史	同上	時數每週	
									第三學期	第三學年

第三學年第三學期ニ於テ實地授業ヲ課ス

隨意科目 獨語及ハ佛語、音樂

第一學年	第一學期	第二學期	第三學期	合計
第二學年	第一學期	第二學期	第三學期	合計
第三學年	第一學期	第二學期	第三學期	合計



本科 地理歴史部

科目	第一學年			第二學年			第三學年		
	第一學期	第二學期	第三學期	第一學期	第二學期	第三學期	第一學期	第二學期	第三學期
修身	二	二	二	二	二	二	二	二	二
心理學及教育學	二	二	二	三	三	三	五	五	二
地理	五	五	五	四	四	四	四	四	四
歷史	八	八	八	八	八	八	九	九	九
法制經濟				三	三	三	四	四	四
國語及漢文	三	三	三	二	二	二			
英語	五	五	五	三	三	三			
體操	三	三	三	三	三	三	二	二	二
合計	二八	二八	二八	二八	二八	二八	二六	二六	二六

第三學年第三學期ニ於テ實地授業ヲ課ス

隨意科目 獨語、音樂

科目	第一學年	第二學年	第三學年
第一學期	同	同	同
第二學期	同	同	同
第三學期	同	同	同
第一學期	同	同	同
第二學期	同	同	同
第三學期	同	同	同
第一學期	同	同	同
第二學期	同	同	同
第三學期	同	同	同



本科 數物化學部

學年	學期	科目		修身	心理學及教育學	數學	物理學	化學	天文氣象	英語	手工及圖畫	體操	合計	
		日期	時數											
第一學年	第一學期	數時週每	二實踐管理	二同上	二心理學	二同上	二體力學	一四四 四同 上		五講 讀	二攝影畫、 二水彩畫及 二圖案畫法	三普通體操 三兵式訓練	二七 二實 驗	
			二倫理學	二同上	二同上	二同上	二同上	二同上	二同上	二同上	二同上	二同上	二同上	二同上
			二倫理學	二同上	二同上	二同上	二同上	二同上	二同上	二同上	二同上	二同上	二同上	二同上
第一學年	第二學期	數時週每	二實踐管理	二同上	二心理學	二同上	二體力學	一四四 四同 上		五講 讀	二攝影畫、 二水彩畫及 二圖案畫法	三普通體操 三兵式訓練	二七 二實 驗	
			二倫理學	二同上	二同上	二同上	二同上	二同上	二同上	二同上	二同上	二同上	二同上	二同上
			二倫理學	二同上	二同上	二同上	二同上	二同上	二同上	二同上	二同上	二同上	二同上	二同上
第一學年	第三學期	數時週每	二實踐管理	二同上	二心理學	二同上	二體力學	一四四 四同 上		五講 讀	二攝影畫、 二水彩畫及 二圖案畫法	三普通體操 三兵式訓練	二七 二實 驗	
			二倫理學	二同上	二同上	二同上	二同上	二同上	二同上	二同上	二同上	二同上	二同上	二同上
			二倫理學	二同上	二同上	二同上	二同上	二同上	二同上	二同上	二同上	二同上	二同上	二同上
第二學年	第一學期	時數週每	二倫理學	二同上	三教育學	三同上	四實驗物理學	二四 二同 上	二四 二同 上	三講 讀	二竹木工	二雙通體操 二兵式訓練	二四 二實 驗	
			二倫理學	二同上	三教育學	三同上	四實驗物理學	二四 二同 上	二四 二同 上	三講 讀	二竹木工	二雙通體操 二兵式訓練	二四 二實 驗	
			二倫理學	二同上	三教育學	三同上	四實驗物理學	二四 二同 上	二四 二同 上	三講 讀	二竹木工	二雙通體操 二兵式訓練	二四 二實 驗	
第二學年	第二學期	時數週每	二倫理學	二同上	三教育學	三同上	四實驗物理學	二四 二同 上	二四 二同 上	三講 讀	二竹木工	二雙通體操 二兵式訓練	二四 二實 驗	
			二倫理學	二同上	三教育學	三同上	四實驗物理學	二四 二同 上	二四 二同 上	三講 讀	二竹木工	二雙通體操 二兵式訓練	二四 二實 驗	
			二倫理學	二同上	三教育學	三同上	四實驗物理學	二四 二同 上	二四 二同 上	三講 讀	二竹木工	二雙通體操 二兵式訓練	二四 二實 驗	
第二學年	第三學期	時數週每	二倫理學	二同上	三教育學	三同上	四實驗物理學	二四 二同 上	二四 二同 上	三講 讀	二竹木工	二雙通體操 二兵式訓練	二四 二實 驗	
			二倫理學	二同上	三教育學	三同上	四實驗物理學	二四 二同 上	二四 二同 上	三講 讀	二竹木工	二雙通體操 二兵式訓練	二四 二實 驗	
			二倫理學	二同上	三教育學	三同上	四實驗物理學	二四 二同 上	二四 二同 上	三講 讀	二竹木工	二雙通體操 二兵式訓練	二四 二實 驗	
第三學年	第一學期	時數週每	二倫理學	二同上	三教育學	三同上	四實驗物理學	二四 二同 上	二四 二同 上	三講 讀	二竹木工	二雙通體操 二兵式訓練	二四 二實 驗	
			二倫理學	二同上	三教育學	三同上	四實驗物理學	二四 二同 上	二四 二同 上	三講 讀	二竹木工	二雙通體操 二兵式訓練	二四 二實 驗	
			二倫理學	二同上	三教育學	三同上	四實驗物理學	二四 二同 上	二四 二同 上	三講 讀	二竹木工	二雙通體操 二兵式訓練	二四 二實 驗	
第三學年	第二學期	時數週每	二倫理學	二同上	三教育學	三同上	四實驗物理學	二四 二同 上	二四 二同 上	三講 讀	二竹木工	二雙通體操 二兵式訓練	二四 二實 驗	
			二倫理學	二同上	三教育學	三同上	四實驗物理學	二四 二同 上	二四 二同 上	三講 讀	二竹木工	二雙通體操 二兵式訓練	二四 二實 驗	
			二倫理學	二同上	三教育學	三同上	四實驗物理學	二四 二同 上	二四 二同 上	三講 讀	二竹木工	二雙通體操 二兵式訓練	二四 二實 驗	
第三學年	第三學期	時數週每	二倫理學	二同上	三教育學	三同上	四實驗物理學	二四 二同 上	二四 二同 上	三講 讀	二竹木工	二雙通體操 二兵式訓練	二四 二實 驗	
			二倫理學	二同上	三教育學	三同上	四實驗物理學	二四 二同 上	二四 二同 上	三講 讀	二竹木工	二雙通體操 二兵式訓練	二四 二實 驗	
			二倫理學	二同上	三教育學	三同上	四實驗物理學	二四 二同 上	二四 二同 上	三講 讀	二竹木工	二雙通體操 二兵式訓練	二四 二實 驗	

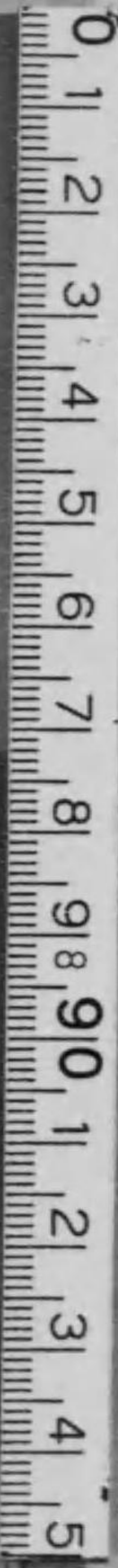
第三學年第三學期ニ於テ實地授業ヲ課ス
隨意科目 獨語、音樂

本科 博物學部

科目	第一學年			第二學年			第三學年		
	第一學期	第二學期	第三學期	第一學期	第二學期	第三學期	第一學期	第二學期	第三學期
修身	二	二	二	二	二	二	二	二	二
心理學及教育學	二	二	二	三	三	三	五	五	二
植物學	二	二	二	二	二	二	二	二	二
動物學	二	二	二	二	二	二	二	二	二
生理學及衛生學	二	二	二	二	二	二	二	二	二
礦物學及地質學	二	二	二	二	二	二	二	二	二
農學	二	二	二	二	二	二	二	二	二
英語	五	五	五	三	三	三	三	三	三
圖畫	二	二	二	三	三	三	三	三	三
體操	三	三	三	三	三	三	二	二	二
合計	二五 五回驗	二五 五回驗	二五 五回驗	二四 五回驗	二四 五回驗	二四 五回驗	二四 六回驗	二四 六回驗	二四 六回驗

第三學年第三學期ニ於テ實地授業ヲ課ス

隨意科目 獨語、音樂



年	期	科目	時間	曜日	時間	曜日	時間	曜日
第一學年	第一學期	修身	二	二	二	二	二	二
		心理學及教育學	二	二	二	二	二	二
		植物學	二	二	二	二	二	二
第一學年	第二學期	修身	二	二	二	二	二	二
		心理學及教育學	二	二	二	二	二	二
		植物學	二	二	二	二	二	二
第一學年	第三學期	修身	二	二	二	二	二	二
		心理學及教育學	二	二	二	二	二	二
		植物學	二	二	二	二	二	二
第二學年	第一學期	修身	二	二	二	二	二	二
		心理學及教育學	三	三	三	三	三	三
		植物學	二	二	二	二	二	二
第二學年	第二學期	修身	二	二	二	二	二	二
		心理學及教育學	三	三	三	三	三	三
		植物學	二	二	二	二	二	二
第二學年	第三學期	修身	二	二	二	二	二	二
		心理學及教育學	三	三	三	三	三	三
		植物學	二	二	二	二	二	二
第三學年	第一學期	修身	二	二	二	二	二	二
		心理學及教育學	五	五	五	五	五	五
		植物學	二	二	二	二	二	二
第三學年	第二學期	修身	二	二	二	二	二	二
		心理學及教育學	五	五	五	五	五	五
		植物學	二	二	二	二	二	二
第三學年	第三學期	修身	二	二	二	二	二	二
		心理學及教育學	五	五	五	五	五	五
		植物學	二	二	二	二	二	二

第二十條 入學ヲ許可セラレタル生徒ハ正副保證人ヲ定メテ入學證書書式第六號ヲ差出スヘシ

前項ノ保證人又ハ副保證人ヲ不適當ナリト認ムルトキハ之ヲ換ヘシムルコトアルヘシ

第二十一條 保證人又ハ副保證人死去シ若シクハ其資格ヲ失フトキハ直チニ他人ヲ以テ之ニ換ヘ正副保證人連署ノ上届書ヲ差出スヘシ

第二十二條 入學ヲ許可セラレタル生徒ハ明治四十二年文部省令第二十五號高等師範學校卒業者服務規則ヲ遵奉スル誓書書式第七號ヲ差出スヘシ(四十二年八月改正)

第二十三條 豫科、本科、専攻科及ヒ研究科官費生徒ニハ文部大臣ノ定ムル所ノ規程ニ依リ學資ヲ給與ス

第二十四條 生徒在學中疾病ニ罹リ若シクハ學業進マス又ハ品行修マラサルカタメニ成業ニ適セスト認ムルトキハ退學ヲ命ス

豫科生徒ニシテ學年試驗ニ落第シタル者亦前項ニ同シ

第二十五條 生徒病氣ノタメ一學年中引續キ二箇月以上課業ヲ缺キ若シクハ缺クヘシト認ムルトキハ一箇年以内休學ヲ命ス但シ學校長ニ於テ休學ヲ命スルノ必要ナシト認ムルトキハ特ニ本文ニ依ラサルコトアルヘシ

生徒ハ學校長ノ許可ヲ得テ徵兵令ニ依リ兵役ニ服シ又ハ陸軍一年志願兵ノ服役ヲ出願スルコトヲ得(明治四十五年三月改正)

前項ニ依リ服役シタル者ハ其服役中ハ休學トス(明治四十五年三月改正)

第二十六條 休學中ノ生徒ニシテ其休學ノ期限終リタルトキハ原級ニ復セシム(明治四十五年三月改正)

第二十七條 (明治四十三年八月改正削除)

第二十八條 生徒其本分ニ背キタル行爲アルトキハ其輕重ニヨリ左ノ罰科ニ處ス

一、譴責 二、謹慎 三、停學 四、放校
第二十九條 生徒在學中自己ノ便宜ニ依リ退學ヲ願フ者又ハ前條ニ依リ放校ニ處セラレタル者及卒業ノ後正當ノ事由ナクシテ服務ノ義務ヲ盡サ、ル者ハ支給セラレタル學資及授業費ヲ償還スヘシ但情狀ニ依リ其全部又ハ一部ノ償還ヲ免除スルコトアルヘシ(明治四十三年一月九日改正)

第三十條 第六條 學業成績調査及卒業(明治四十三年十月)

第三十一條 生徒ノ學業成績ハ學期成績學年成績及卒業成績ノ三種ニ分チテ之ヲ調査ス

第三十二條 前條ノ成績ヲ調査スルタメ學期試驗及學年試驗ヲ施行ス但シ學科ノ種類ニ依リ臨時試驗ヲ施行シ論文ヲ課シ又ハ平素ノ成績ヲ考查シ以テ學期試驗ニ代フルコトヲ得

學年試驗ハ每學年ノ終リニ之ヲ施行ス但シ學科ノ種類ニ依リ之ヲ缺クコトアルヘシ

第三十二條 學期成績ハ第一學期及第二學期ノ終リニ各科目ニ就キテ之ヲ調査ス

前項各科目ノ成績ハ學期ノ終リニ該學期內ニ施行シタル學期試驗又ハ臨時試驗ノ成績論文ノ成績若クハ平素ノ成績ニ依リ教員ノ見込ヲ以テ之ヲ評定ス

第三十三條 學年成績ハ每學年ノ終リニ各科目ノ成績ヲ參按シ教員會議ニ於テ之ヲ評定ス前項各科目ノ成績ハ學年試驗ノ成績ト各學期ノ成績トヲ參按シ教員ノ見込ヲ以テ之ヲ評定ス

第三十四條 卒業成績ハ修業年限ノ終リニ各科目ノ成績ト實地授業ノ成績トヲ參按シ教員會議ニ於テ之ヲ評定ス但在學中兵役ニ服シタル者ニ就テハ臨時之ヲ評定ス(明治四十五年七月但書追加)

前項各科目ノ成績ハ各學年該科目ノ成績ヲ參按シ教員ノ見込ヲ以テ之ヲ評定ス

第三十五條 成績ハ甲乙丙丁ノ四等ニ分チテ評定ス

第三十六條 及第落第及卒業ハ教員會議ヲ經テ學校長之ヲ決ス

第三十七條 本科修了ノ者ニハ卒業證書ヲ授與ス

第七章 研究科

第三十八條 研究科入學志望ノ者ハ願書書式第二號ニ履歷書書式第三號身體檢查書書式第四號(現ニ官職ニアルモノハ監督)

(長官ノ承認書)ヲ添ヘ出願スヘシ

第三十九條 研究科官費生徒ハ當校本科及專修科卒業生及舊東京師範學校中學師範學科初中學師範學科卒業生中ヨリ學校長之ヲ選抜シ文部大臣ノ認可ヲ經テ入學セシムルモノトス

第四十條 研究科官費生徒成規ノ學科ヲ履修シタルトキハ卒業論文ヲ提出セシメ相當ノ學力アリト認ムル者ニハ研究科卒業證書ヲ授與ス

第四十一條 研究科私費生徒ハ左ノ資格ヲ有スル者ニ就キ學校長ノ特ニ適當ト認ムル者ニ限リ入學セシム

- 一、内外國ニ於ケル官公私立ノ高等ナル學校ノ卒業生
- 二、多年教職ニ從事シ相當ノ學識經驗アル者

第四十二條 研究科私費生徒ハ授業上差支ナキ場合ニ限り定員外ニ入學セシムルモノトス

第四十三條 研究科私費生徒成規ノ學科ヲ履修シタルトキハ卒業論文ヲ提出セシメ當校所定ノ本科及ヒ研究科卒業以上ノ學力アリト認ムル者ニハ研究科卒業證書ヲ授與ス

第四十四條 前條ニ合適セサル研究科私費生徒ニハ本人ノ申請ニヨリ研究證明書ヲ下付ス

第四十五條 學校長ハ必要ニ應ジ研究科私費生徒入學又ハ卒業ノ際學力試驗ヲ施行スルコト

第四章 本校諸規則 第一 本校諸規程 一 東京高等師範學校規則 二二ノ一三

トアルヘシ

第四十六條 第七條乃至第十條、第二十條、第二十一條、第二十四條第一項、第二十九條ハ研究科生徒ニ就キテモ之ヲ適用ス(明治四十三年八月改正)

第八條 專攻科(明治四十四年四月六日及明治四十五年五月四日改正)

第四十六條ノ二 專攻科ハ本科各部ニ於ケル學科目中ノ一科若クハ數科ヲ專攻セシムルモノトス

專攻科ハ其ノ專攻スル學科目ニ依リテ之ヲ學部ニ分ツ

專攻科ノ修業年限ハ二箇年トス

專攻科ノ學部學科目學科課程毎週教授時數生徒定員等ハ生徒募集ノ都度文部大臣ノ認可ヲ經テ學校長之ヲ定ム

第四十六條ノ三 專攻科生徒ハ左ノ資格ヲ有スル者ニ就キ學校長ノ特ニ適當ト認ムル者ニ限リ入學セシム

- 一 本校及ヒ廣島高等師範學校本科專修科卒業生
- 二 内外國ニ於ケル官公私立ノ高等ナル學校ノ卒業生
- 三 多年教職ニ從事シ相當ノ學識經驗アル者

第四十六條ノ四 專攻科入學志望ノ者ハ願書書式第八號ニ歷履書書式第三號身體検査書書式第四號ヲ添ヘ出願スヘシ

現ニ官職ニアル者ハ監督長官ノ承認書ヲ添付スルヲ要ス

第四十六條ノ五 專攻科生徒成規ノ學科ヲ終了シタルトキハ卒業證書ヲ授與ス

第四十六條ノ六 學校長ハ專攻科生徒ノ入學ノ許否ヲ決スル爲メ必要アリト認ムルトキハ試験ヲ施行スルコトアルヘシ

第四十六條ノ七 第七條乃至第十條、第十八條ノ二、第二十條、第二十一條、第二十四條第一項、第二十五條乃至第三十六條ハ專攻科生徒ニ就キテモ之ヲ適用ス

第九章 專修科

第四十七條 師範學校、中學校、高等女學校教員ノ缺乏ヲ充タスタメニ特別ノ必要アル場合ニ於テハ專修科ヲ置クコトアルヘシ

第四十八條 專修科ノ學科目及ヒ其程度並ニ修業年限、募集人員、入學者資格、官費私費ノ別、授業料等ハ其都度文部大臣ノ認可ヲ經テ之ヲ定ム

第四十九條 專修科生徒所定ノ學科ヲ修了シタルトキハ卒業證書ヲ授與ス

第五十條 第七條乃至第十條、第十六條、第十七條、第十八條、第二十一條乃至第三十

六條ハ專修科生徒ニ就キテモ之ヲ適用ス但シ第十六條、第十七條、第二十二條、第二十三條、第二十九條ハ官費專修科生徒ニ限ル(明治四十三年八月改正)

第十章 撰 科(明治四十四年四月六日改正)

第五十一條 師範學校、中學校、高等女學校教員タルノ志望ヲ有スル者ニシテ本科各部又ハ專修科中ノ一科目若シクハ數科目ヲ選ヒテ學修セントスル者アルトキハ教授上差支ナキ場合ニ限リ各部ノ撰科生徒トシテ入學ヲ許可ス

第五十二條 英語部ノ英語、地理歴史部ノ地理、歴史、法制經濟、數物化學部ノ數學、物理學、化學、博物學部ノ植物學ハ各其一科目ヲ選フコトヲ得

各部中ノ修身、哲學、國語漢文部ニアリテハ國語、漢文、博物學部ニアリテハ動物學、生理學及衛生又ハ礦物學及地質學、農學ハ併セ選フモノトス

第五十三條 撰科生徒ハ何等ノ科目ヲ選フニ拘ラス教育學ヲ兼修スルコトヲ要ス

第五十四條 撰科生徒ハ教育學及ヒ所選ノ科目ニ就キ本科又ハ專修科生徒ト同シク課業ヲ受クルモノトス

第五十五條 在學期限ハ學科ノ種類ニ依リ二箇年以上四箇年以下トス

第五十六條 撰科生徒ハ學年ノ始メニ入學セシメ其學科ノ種類及ヒ生徒ノ員數ハ募集ノ都

度之ヲ定ム

第五十七條 撰科ノ入學試驗科目ハ試問及ヒ所選科目ノ外豫科修了ノ程度ニ依レル國語、漢文及英語ノ三科目トス

第五十八條 撰科生徒ハ品行方正身體健全ニシテ試驗ノ上所撰ノ科目ヲ學修スルニ堪フヘシト認ムル者ニ限ル但シ本校及舊東京師範學校卒業生ニハ試驗ヲ用キス

第五十九條 撰科入學志願者ハ入學願書書式第九號ニ履歷書書式第三號ヲ添ヘテ差出スヘシ

第六十條 (明治四十三年八月改正)

第六十一條 撰科生徒ハ毎月授業料金貳圓五拾錢ヲ納ムヘシ但シ毎年八月及ヒ本校ノ都合ニヨリ全ク休業スル月ハ之ヲ徴收セス

第六十二條 撰科生徒所選ノ學科ヲ修了シタルトキハ卒業證書ヲ授與ス

第六十三條 第七條乃至第十條、第十二條、第二十條、第二十一條、第二十四條乃至第二十六條、第二十八條、第三十條乃至第三十六條ハ撰科生徒ニ就キテモ之ヲ適用ス
○書式第一號

薦 學 書 (用紙美濃紙)

何國何市郡何町村大字何番地或ハ何某方向居(寄留者ハ本籍寄留)戸主

或ハ何某何男兄弟等
道廳府縣 華、士族
平民

(第一志望本科何部ト朱記スヘシ)
何 年 月 日生 某

右ハ本校ヲ卒業シ成績優等ナル者ニシテ師範學校中學校高等女學校教員志望ニ候處學力品行共適當ノ者ト認メ候ニ付
御校豫科生徒ニ御選拔相成度別紙本人履歷書身體檢查書學業成績書人物考定書相添ヘ薦舉候也
何道廳府縣何學校長 何 某印

東京高等師範學校長 何 某殿

○書式第二號

入學願書 (用紙美濃紙) (學校長ノ薦舉ニ依ラサルモノ)

私儀師範學校中學校高等女學校教員志望ニ有之候ニ付學力御試驗之上御校豫科生トシテ入學仕候儀御許可相成度
別紙履歷書身體檢查書(地方ニテ受)學業成績書(師範學校中學校)相添ヘ此段奉願候也
何國 (以下第一號書式ニ同シ) 何 某印

年 月 日

東京高等師範學校長 何 某殿

○書式第三號

履歷書 (用紙美濃紙)

何國 (以下第一號書式ニ同シ)

(假名ヲ附スヘシ)
何 年 月 日生

一卒業證書免狀

何年何月何日官公私立何學校小學校ヲ除クニ於テ何學科卒業證書ヲ受ク證書寫ヲ添フヘシ

一學業

何年何月何日ヨリ何年何月何日マテ何所某ニ就キ何學科修業
何年何月何日官公私立何學校小學校ヲ除クニ入り何學科修業何年何月何日卒業或ハ何々ニ付中途退學或ハ何箇年ノ程度ヲ卒フ

一兵役

何年何月何日ヨリ何年何月何日マテ何師團何旅團何兵何聯隊ニ入り陸軍現役ニ服セリ或ハ何年何月何日何所ニ於テ徵兵検査ヲ受ケ何々ニ付國民軍ニ編入セラル等

一職業

何年何月何日北海道廳何府縣ニ於テ訓導拜命何國何郡何市町村何學校在勤何年何月何日依願免官或ハ現今在勤等
何年何月何日何官職拜命或ハ何業ニ従事何年何月何日依願免官或ハ廢業或ハ現今在職從事等

一賞罰

何年何月何日何所ニ於テ何々ニ付何賞ヲ受ク或ハ何罰ヲ受ク等
右之通相違無之候也

年 月 日 右 何 某印

前書本人ハ曾テ刑罪ニ處セラレタルコトナク且ツ本書中兵役ニ關スル事項相違無之ニ付證明候也

年 月 日

何道廳何郡町村長
府縣何市區長

何

某印

○書式第四號

(記載方ハ附録身體検査書
記載方心得ニ依ルヘシ)

身體検査書

(用紙美濃紙)

道廳 府 縣

平 華、士 族

何

年 月 日生

某

- 一體格
- 一身長
- 一體量
- 一胸圍 盈虛ノ差
- 一中心視力
- 色盲
- 眼病
- 一聽力
- 耳疾
- 一呼吸器
- 一神經系
- 一皮膚
- 一言語
- 一既往現在ノ疾病又ハ畸形

一四肢運動障害ノ有無
右検査候處相違無之候也

年 月 日 検査

住所

何學校醫(學校醫ノナキ地方ニアリテハ明治三十一年文部省令
第七號第一條若クハ第二條ニ該當スル資格アル醫師)

學位 若クハ 資格

何

某印

○書式第五號(明治四十三年八月改正)

學業成績書 (用紙美濃紙)

級別	學科別	修身	國語	漢文	何々	何々	何々	何々	何々	同級生徒何人申ニアリテノ席次	氏名
第一年											
第二年											
第三年											
第四年											
第五年											

備考 一、同級生徒何人中ニアリテノ席次ハ學業ノ成績ニヨリテ次第スルモノトス
二、最後ノ欄ニハ同級生徒中ニ於ケル各學科成績ノ等位ヲ記入スルモノトス
前書之通相違無之候也

年 月 日

何道廳何學校長 何

某印

○書式第六號

入學證書 (用紙美濃紙)

私儀今般御校 研究生 徒 入學證書ニ御選拔入學(御校研究科私費生徒或ハ專修科生或ハ撰科生トシテ入學)御許可相成候ニ付
專攻科生徒
キテハ御規則堅ク相守御指揮ヲ可奉候也

年 月 日

何國 (以下第一號書式ニ同シ)

何

某印

前書之通相違無之候ニ付拙者共證人ニ相立チ本人身上ヨリ相起リ候事ハ一切引受ケ可申候也
但シ向後拙者共住所移轉等致シ候節ハ速カニ可届出又兩人同時ニ旅行スルトキハ更ニ代人ヲ立テ可届出候
住所族籍職業

年 月 日

保證人 何

某印

年 月 日

副保證人 何

某印

東京高等師範學校校長 何 某殿
前書保證人何某副保證人何某ハ丁年以上ニシテ當區内ニ住居シ一家計ヲ立ツル者ニ相違無之候也

○書式第七號

誓書 (用紙美濃紙)

私儀今般御校ニ入學御許可相成候ニ就キテハ明治四十二年文部省令第二十五號高等師範學校卒業者服務規則ヲ遵奉シ
敢テ違背無之様可致ハ勿論始終勤勉ニ國家教育ノ業務ニ從事可仕候依テ誓書如件

年 月 日

何國 (以下第一號書式ニ同シ)

何

某印

○書式第八號

入學願書 (用紙美濃紙)

私儀御校 研究科々目中何々何々ノ何科目研究、ノ志望ニ有之候ニ付(自費ヲ以テ)御校 研究科 生徒トシテ入學仕度候間
專攻科何々部ノ學科目修業ノ志望ニ有之候ニ付(自費ヲ以テ)御校 專攻科 生徒トシテ入學仕度候間
(御選拔ノ上) (私費生) 御許可相成度別紙履歷書身體検査書相添ヘ此段奉願候也

年 月 日

何國 (以下第一號書式ニ同シ)

何

某印

○書式第九號

入學願書 (用紙美濃紙)

私儀師範學校中學校高等女學校教員志望ニ有之候ニ付(學力御試驗之上)本校及ヒ舊東京師範 御校撰科生トシテ入學本
科(何部)中何科目修業仕候御許可相成度別紙履歷書身體検査書相添ヘ此段奉願候也

年 月 日

何國 (以下第一號書式ニ同シ)

何

某印

年 月 日

東京高等師範學校長 何 某殿

何

某印

(附 錄)

身體検査書記載方心得

- 一 検査ノ表記ニハ度ハ尺、衡ハ貫ヲ以テ單位トシ四捨五入法ヲ用ヒテ度ハ分、衡ハ匁ニ止ムヘシ
- 一 體格ノ強健ト稱スルモノハ全身發育對稱完全ニシテ營養佳良無病健全ノ者ヲ指ス中等ト稱スルハ發育營養共ニ通常ニシテ強健ニ亞キ無病ノ者ヲ指ス
- 一 薄弱ト稱スルハ發育營養共ニ不十分ナルカ或ハ強度ノ脊柱彎曲胸廓ノ畸形扁平陷沒若クハ全身ノ健康ニ直接ノ關係アル慢性ノ疾患アル者ヲ指ス
- 一 中心視力ハスネルレン氏ノ視力表ニ依リテ其ノ記載方ハD/Mト記スヘシ但シ遠視若シクハ近視ニアリテハ二十尺ノ距離ニ於テ二十號ヲ明視シ得ル眼鏡ノ度ヲ記載スヘシ
- 一 色盲ハ其ノ有無若シ其ノ患アル者ハ何色盲ト記載スヘシ
- 一 聽力ハ障害ノ有無ヲ記載スヘシ
- 一 呼吸器ハ理學的診斷ノ成績ヲ記載スヘシ
- 一 神經系ハ中樞若シクハ末梢神經ニ障害ノ有無ヲ記載スヘシ
- 一 皮膚ハ主トシテ傳染病皮膚病ノ有無ヲ記載スヘシ若シ頸面等ニ現ハレタル皮膚病アルトキハ之ヲモ記載スヘシ
- 一 言語ハ明朗、吃、嗄聲等ヲ記載スヘシ
- 一 既往現在ノ疾病又ハ畸形ハ腦病、肺病、肋膜炎、脚氣等ノ曾患、肺病、心臟病、胃腸病等ノ現在及ヒ顯著ナル畸形ヲ記載スヘシ
- 一 四肢運動障害ノ有無ニ於テハ體操遊戲等ヲ行フニ當リ四肢ノ運動ニ障害アルヤ否ヤヲ記載スヘシ

二 東京高等師範學校專修科規則(私費) (明治四十三年八月定)

文科兼修體操專修科 圖畫手工專修科

- 第一條 東京高等師範學校規則第八章ニ基キ文科兼修體操專修科、圖畫手工專修科ヲ置ク
- 第二條 生徒ノ定員ハ文科兼修體操專修科約三十名、圖畫手工專修科約二十名トシ試験ノ上明治四十四年四月假入學ヲ許可シ其ノ資性、品行、才能、學藝ヲ審査シ適當ト認メタル者ヲ選擇シ次學期ノ初ヨリ本入學ヲ許スモノトス
- 生徒ノ學資ハ全ク自辨トシ授業料ハ之ヲ徴收セス但シ學校長ノ特ニ適當ト認ムル者ニ限リ學資ヲ給與スルコトアルヘシ
- 第三條 修業年限ハ文科兼修體操專修科ハ明治四十四年四月ヨリ明治四十八年三月ニ至ル
- 四學年トシ圖畫手工專修科ハ明治四十四年四月ヨリ明治四十七年三月ニ至ル三學年トス
- 第四條 文科兼修體操專修科ノ學科目ハ第一學年ニハ修身、國語、漢文、英語、體操ヲ課シ次ノ學年ヨリハ修身、教育、體操、生理衛生ヲ主要科目トシ更ニ兼修科目トシテ本科國語漢文部ト同一程度ノ國語、漢文本科英語部ト同一程度ノ英語本科地理歴史部ト同一程度ノ地理、歴史ノ三種ノ内一種ヲ課ス但シ兼修科目中地理、歴史ハ之ヲ割キテ其ノ一

科外講義

動物學、植物學擔當ノ教授ヲシテ寫生等ニ關シ時々必要ノ講義ヲナサシム

第六條 各專修科入學試驗ヲ分チテ身體檢查、試問及學科試驗トス學科試驗ノ科目及程度

左ノ如シ

(一) 文科兼修體操專修科ニ入學スヘキ者ニ就キテハ

國語	文法	解釋	作文
漢文	解釋	作文	
英語	文法	解釋	作文 (英語兼修志望者ニハ讀方、會話、書取ヲ加フ)
地理	地誌	地文	
歷史	本邦史	東洋史	西洋史
數學	算術	代數	幾何
物理及化學			
動物及植物			
體操			

以上中學校卒業ノ程度

但シ師範學校、官公立中學校及文部大臣ニ於テ徵兵令第十三條ニ依リ中學校ノ學科程度ト同等以上ト認メタル私立中學校ノ卒業生ニハ國語、漢文、英語、體操ノ四科目ニ限リ試驗ヲ行フ

(二) 圖畫手工專修科ニ入學スヘキ者ニ就キテハ

國語	文法	解釋	作文
數學	算術	幾何	

圖畫 用器畫 自在畫

物理及化學

以上中學校卒業ノ程度

但シ師範學校官公立中學校及文部大臣ニ於テ徵兵令第十三條ニ依リ中學校ノ學科程度ト同等以上ト認メタル私立中學校ノ卒業生並ニ小學校本科正教員ノ免許狀ヲ有スル者ニハ圖畫ノ一科目ヲ限リ試驗ヲ行ヒ東京美術學校卒業生ニハ學科試驗ヲ行ハス

第四章 本校諸規則 第一 本校諸規程 二 東京高等師範學校專修科規則 二三ノ五

三 東京高等師範學校專修科規則 (私費)

數學專修科 (明治四十四年七月定)

第一條 東京高等師範學校規則第九章ニ基キ數學專修科ヲ置ク

第二條 生徒ノ定員ハ約二十五名トシ試験ノ上明治四十五年四月假入學ヲ許可シ其ノ資性、品行、才能、學藝ヲ審査シ適當ト認メタル者ヲ選擇シ次學期ノ初メヨリ本入學ヲ許スモノトス

生徒ノ學資ハ全ク自辨トシ授業料ハ之ヲ徵收セス但學校長ノ特ニ適當ト認ムル者ニ限り學資ヲ給與スルコトアルヘシ

第三條 修業年限ハ明治四十五年四月ヨリ明治四十八年三月ニ至ル三學年トス

第四條 學科目及每週授業時間ノ配當左ノ如シ

學科目	學年		
	第一學年	第二學年	第三學年
國語	三		
修身	一	一	一
教育		三	二
總計	一	三	四

英	數	簿記	物理	天文	體操	合計
六	二 四 三 三 二 二 一	三	三	三	三	二八
四	四 三 三 二 二 一	三	三	三	三	二七
四	三 三 三 三 三 三	二	二	二	三	二六
	六 六 三 三 三 三	三	二	二		二三

隨意科目 音樂

第五條 入學試験ヲ分チテ身體検査、試問及學科試験トシ師範學校、官公立中學校及文部大臣ニ於テ徵兵令第十三條ニ依リ中學校ノ學科程度ト同等以上ト認メタル私立中學校ノ卒業生ニハ左ノ三科目ニ就キ中學校卒業ノ程度ニ依リ試験ヲ行フ

英語 文法 解釋 作文
 數學 算術 代數 幾何 三角法
 物理

計	英語	國語及漢文	生理衛生	劍道	柔道	體操
三四	三	四	二	六	一二	一二
三二	三	四	二	一	一二	四
三二	三	四	二	一	一	四
三四	三	四	二	六	一二	一二
三二	三	四	二	一	一二	四
三二	三	四	二	一	一	四
三五	三	二	四	六	一二	一二
三三	三	二	四	一	一二	四
三三	三	二	四	一	一	四

二五ノ二

本表ノ外毎年夏季ニ於テ一箇月間游泳ヲ課ス

體操ヲ主トスルモノニハ柔道及劍道ハ其一ヲ課ス

第三學年第三學期ニ於テハ體操柔道劍道及授業練習ヲ課ス

第五條 入學試験ヲ分チテ身體検査、試問及學科試験トス其ノ要項左ノ如シ

一、身體検査

體格検査ノ外體操柔道又ハ劍道ノ修業ニ適スルヤ否ヤヲ検査ス

二、試問

三、學科試験

國語	解釋	文法	作文
漢文	解釋		
英語	解釋	文法	作文
地理	本邦地理	外國地理	自然地理及人文地理ノ大要
歴史	本邦史	東洋史	西洋史
數學	算術	代數	幾何
物理及化學			
動物及植物			

以上中學校卒業ノ程度

但シ師範學校官立中學校及文部大臣ニ於テ徵兵令第十三條ニ依リ中學校ノ學科程度ト同等以上ト認メタル私立中學校ノ卒業者並ニ小學校本科正教員ノ免許狀ヲ有スルモノニハ國語漢文ノ二科目ノミ試験ヲ行フ

五 專攻科英語部學科目學科課程及每週教授時數表(明治四十五年三月九日何濟定)

學科目	學科課程	每週教時數	
		第一學年	第二學年
修身		一	一
英語	英文文讀 英文學史及英語學史 英文文法 英文作文及修辭 英文口譯	一五	一五
英語教授法		二	二
國語及漢文		二	一
佛語		三	一
羅馬語		一	三
計		二三	二三

備考 此他便宜ノ時間ニ於テ預習ヲ課スルモノトス

六 評議委員會規程(明治三十八年七月改正)

- 第一條 本校重要ノ事項ニ關シ學校長ノ諮詢ニ應スル爲メ評議委員會ヲ設ク
- 第二條 評議委員會ハ左ノ委員ヲ以テ之ヲ組織ス
 - 一 教授 十名
 - 二 生徒監 一名
 - 三 附屬學校主事
 - 四 幹事
- 學校長ハ必要ト認ムルトキ評議委員ニアラサル職員ヲシテ評議委員會ニ臨時出席セシムルコトアルヘシ但シ可否ノ數ニ加ラス
- 第三條 教授生徒監ニシテ評議委員タルヘキ者ハ學校長之ヲ命ス
- 前項評議委員ノ任期ハ三箇年ヲ一期トシ補闕委員ハ前任者ノ殘任期間在任ス
- 第四條 學校長ハ評議委員會ヲ召集シ其議長トナル
- 評議委員會ハ毎月一回之ヲ召集ス但シ七月及八月ヲ除ク
- 第五條 評議委員ハ他ノ評議委員二名以上ノ同意アルトキハ評議委員會ノ召集ヲ請求スル

コトヲ得

第六條 教授助教ハ他ノ教授助教四名以上ノ同意アルトキハ評議委員會ノ議案ヲ提出スルコトヲ得

前項議案ヲ評議スル評議委員會ニハ提出者ノ一名ハ説明者トシテ出席スヘキモノトス

第七條 職務上當然評議委員タル者ノ外現任評議委員ハ此規程施行ノ日ヨリ其任ヲ解カレタルモノトシ此際任命セラルヘキ評議委員ノ任期ハ特ニ明治四十一年三月末日マテヲ一期トス

七 教授會規程 (明治三十四年三月十八日定)

第一條 重要ノ教務ヲ諮詢スル爲メ本校ニ教授會ヲ置キ教授ヲ以テ會員トス但シ學校長ハ必要ト認ムルトキ助教、講師ヲシテ本會ニ列席セシムルコトアルヘシ

第二條 學校長ハ教授會ヲ召集シ其議長トナル但シ學校長事故アルトキハ上席教授之ニ代

第三條 教授會ハ會員過半数ノ出席アルニアラサレハ開會セス

第四條 決議ハ出席會員ノ過半数ニ依ル但シ可否同數ナルトキハ議長ノ意見ニ依ル

第五條 教授ハ教授會ノ議ニ附セント欲スル事項アルトキハ學校長ニ申請スルコトヲ得

第六條 教授會ハ毎月一回之ヲ開ク但シ特ニ緊急ノ事件アルトキハ隨時之ヲ開ク

第七條 教授會記録ハ教務課ニ於テ筆記保管ス

八 學級主任規程 (明治三十七年四月定)

- 第一條 本校各部各學年(各學年中數組ニ分レタルトキハ其各組ヲ以テ一學級トス以下做之)ニ學級主任一名ヲ置キ關係教授中ニ就キ每學年學校長之ヲ命ス但必要ニ應シ二名ヲ置クコトアルヘシ
- 第二條 學級主任ハ左ノ事項ノ調査ヲ掌ルモノトス
 - 一 生徒ノ勤怠、性行及學業ノ成績ニ關スルコト
 - 二 生徒ノ處罰、休學、退學ニ關スルコト
 - 三 其他當該學級ノ利害ニ關スルコト
- 第三條 學級主任ハ擔當ノ事項ニ關シ關係教官講師ノ一部若クハ全體ノ協議會ヲ開クコトヲ得
- 第四條 學級主任ハ擔當ノ事項ニ關シテハ教務課ヲシテ其事務ヲ補助セシムルコトヲ得
- 第五條 本規程ハ明治三十七年四月一日ヨリ施行ス
- 第六條 明治三十四年三月十六日定教務委員規程ハ本規程施行ノ日ヨリ廢止ス

九 學科主任規程 (明治三十七年四月定)

- 第一條 左ノ各學科ニ學科主任一名ヲ置キ關係教授中ニ就キ學校長之ヲ命ス但關係教授ナキトキハ助教或ハ講師ヲ以テ之ニ充ツルコトヲ得 (明治四十一年十月改正)
- 一 修身 一名
- 二 教育學 一名
- 三 心理學 一名
- 四 國語及言語學 一名
- 五 漢文 一名
- 六 外國語 一名
- 七 歷史 一名
- 八 地理 一名
- 九 物理學、天文氣象 一名
- 十 數學、簿記 一名
- 十一 動物學、生理學及衛生 一名
- 十二 植物學 一名
- 十三 礦物學及地質學 一名
- 十四 農學 一名
- 十五 化學 一名

- 十六 哲學、論理學 一名
- 十七 法制經濟 一名
- 十八 手工 一名
- 十九 圖畫 一名
- 二十 音樂 一名
- 二十一 體操 一名

第二條 學科主任ハ左ノ事項ヲ掌ルモノトス

- 一 教授要旨及教授細目ヲ整頓スルコト
- 二 教科用書ニ關シ提案スルコト
- 三 教授分擔ニ關シ提案スルコト
- 四 修學旅行ニ關スルコト
- 五 教授上ニ要スル教科用書、參考書、標本、藥品、材料等ニ關スル經費豫算ヲ調査スルコト
- 六 其他當該學科ノ教授ニ關スルコト

第三條 學科主任ハ擔當ノ事項ニ關シ關係教官講師ノ一部若クハ全體ノ協議會ヲ開クコトヲ得

第四條 學科主任ハ擔當ノ事項ニ關シテハ教務課ヲシテ其事務ヲ補助セシムルコトヲ得

第五條 本規程ハ明治三十七年四月一日ヨリ施行ス

附 則

第六條 明治三十四年三月十六日定主任教授規程ハ本規程施行ノ日ヨリ廢止ス

第一節 校長學科主任ハ當當ノ事項ニ關シ關係教官講師ノ一部若クハ全體ノ協議會ヲ開クコトヲ得

第二節 校長學科主任ハ當當ノ事項ニ關シテハ教務課ヲシテ其事務ヲ補助セシムルコトヲ得

第三節 校長學科主任ハ當當ノ事項ニ關シテハ教務課ヲシテ其事務ヲ補助セシムルコトヲ得

第四節 校長學科主任ハ當當ノ事項ニ關シテハ教務課ヲシテ其事務ヲ補助セシムルコトヲ得

第五節 校長學科主任ハ當當ノ事項ニ關シテハ教務課ヲシテ其事務ヲ補助セシムルコトヲ得

第六節 校長學科主任ハ當當ノ事項ニ關シテハ教務課ヲシテ其事務ヲ補助セシムルコトヲ得

第七節 校長學科主任ハ當當ノ事項ニ關シテハ教務課ヲシテ其事務ヲ補助セシムルコトヲ得

第八節 校長學科主任ハ當當ノ事項ニ關シテハ教務課ヲシテ其事務ヲ補助セシムルコトヲ得

第九節 校長學科主任ハ當當ノ事項ニ關シテハ教務課ヲシテ其事務ヲ補助セシムルコトヲ得

第十節 校長學科主任ハ當當ノ事項ニ關シテハ教務課ヲシテ其事務ヲ補助セシムルコトヲ得

一〇 長岡學科主任 (附則)

第一節 東京高等師範學校長岡學科主任ハ當當ノ事項ニ關シ關係教官講師ノ一部若クハ全體ノ協議會ヲ開クコトヲ得

一〇 外國學生主任規程 (明治四十三年二月定)

第一條 東京高等師範學校外國學生ノタメ外國學生主任一名ヲ置キ教授中ヨリ學校長之ヲ命ス

第二條 外國學生主任ハ學校長ノ指揮ニ遵ヒ左ノ事項ヲ處理ス

- 一 外國學生ノ入學、退學、休學等ニ關スル事
- 二 外國學生寄宿舎ニ關スル事
- 三 外國學生ノ監督、指導並ニ勤怠、性及ヒ學業ノ成績調査等ニ關スル事
- 四 外國學生ニ關シ外國公館内學生監督處ト交渉スルコト
- 五 其他外國學生ニ關スル事項

第三條 外國學生主任ハ擔當ノ事項ニ關シ關係教官講師ノ一部若クハ全體ノ協議會ヲ開クコトヲ得

第四條 外國學生主任ハ擔當ノ事項ニ關シテハ教務課、庶務課及會計課ヲシテ其事務ヲ補助セシムルコトヲ得

第五條 外國學生主任ハ外國學生寄宿舎ニ關シテハ學校長ノ旨ヲ受ケ外國學生寄宿舎ニ在宿スル舎監ヲ指揮シ外國學生監督指導ノ任ニ當ルモノトス

附 則

第六條 本規程ハ明治四十三年三月一日ヨリ施行ス

第一條 本校諸規則 第一 本校諸規程 一〇 外國學生主任規程

第二條 外國學生主任ハ學校長ノ指揮ニ遵ヒ左ノ事項ヲ處理ス

第三條 外國學生主任ハ擔當ノ事項ニ關シ關係教官講師ノ一部若クハ全體ノ協議會ヲ開クコトヲ得

第四條 外國學生主任ハ擔當ノ事項ニ關シテハ教務課、庶務課及會計課ヲシテ其事務ヲ補助セシムルコトヲ得

第五條 外國學生主任ハ外國學生寄宿舎ニ關シテハ學校長ノ旨ヲ受ケ外國學生寄宿舎ニ在宿スル舎監ヲ指揮シ外國學生監督指導ノ任ニ當ルモノトス

第六條 本規程ハ明治四十三年三月一日ヨリ施行ス

一一 事務規程 (明治四十四年三月改正)

第一章 通則

- 第一條 本校ノ事務ハ庶務課、教務課、會計課、圖書館、寄宿舎、醫局、附屬中學校、附屬小學校及附屬東京教育博物館ノ九部ニ於テ之レヲ分掌ス
- 第二條 圖書館ニ主幹、寄宿舎ニ舍務主任、醫局ニ醫務主任、各課ニ課長ヲ置ク
- 第三條 主幹ハ教授、舍務主任ハ生徒監、醫務主任ハ校醫、課長ハ書記ノ中ニ就キ學校長之レヲ命ス
- 第四條 各部所屬ノ各員ハ各其主事、主幹、主任、課長ノ指揮ヲ受ケ職務ニ従事ス

第二章 事務分掌

- 第五條 庶務課ニ於テハ左ノ事務ヲ處理ス
 - 一 御影及勅語保管ニ關スル事項
 - 一 校長ノ官印及校印ノ管守ニ關スル事項
 - 一 機密ニ關スル事項
 - 一 公文書類ノ接受ニ關スル事項
 - 一 諸規程ノ制定變更等ノ審査ニ關スル事項

第八章

- 一 諸規程ノ編纂ニ關スル事項
 - 一 職員ノ進退身分及服務ニ關スル事項
 - 一 職員ノ叙位叙勳ニ關スル事項
 - 一 外國留學生ニ關スル事項
 - 一 祝日祭日及卒業證書授與等ノ儀式ニ關スル事項
 - 一 本校一覽及統計報告ニ關スル事項
 - 一 研究會ニ關スル事項
 - 一 博覽會共進會及展覽會ニ關スル事項
 - 一 褒賞ニ關スル事項(生徒ニ關スルモノヲ除ク)
 - 一 當直ニ關スル事項
 - 一 會議室ノ管理ニ關スル事項
 - 一 其他各部ニ屬セサル事項
- 第六條 教務課ニ於テハ左ノ事務ヲ處理ス
- 一 學科課程ニ關スル事項
 - 一 教室教具ニ關スル事項
 - 一 試業ニ關スル事項
 - 一 生徒募集入學退學卒業賞罰ニ關スル事項
 - 一 教員免許狀ニ關スル事項
 - 一 生徒學籍ニ關スル事項
 - 一 生徒修學旅行ニ關スル事項

- 生徒ノ學校等參觀ニ關スル事項
- 卒業生ニ關スル事項
- 參觀人ニ關スル事項
- 講堂ノ管理ニ關スル事項
- 運動場ノ管理ニ關スル事項
- 其他教務ニ關スル一切ノ事項

第七條 會計課ニ於テハ左ノ事務ヲ處理ス

- 經常臨時歳入歳出概算及豫算決算ニ關スル事項
- 官有財産及資金ノ保管ニ關スル事項
- 物品ノ出納保管及賣却ニ關スル事項
- 金錢ノ收支及保管ニ關スル事項
- 經常臨時歳入歳出及物品證明ニ關スル事項
- 等繕ニ關スル事項
- 洒掃及道路撤水除雪ニ關スル事項
- 通信機及暖室器ニ關スル事項
- 備入ノ備置監督ニ關スル事項
- 校内ノ警備取締ニ關スル事項
- 職員食堂ノ管理ニ關スル事項
- 其他會計ニ關スル一切ノ事項

第八條 圖書館ニ於テハ左ノ事務ヲ處理ス

- 圖書印章ノ管守ニ關スル事項
- 圖書ノ出納整理保存ニ關スル事項
- 圖書ノ閱覽ニ關スル事項
- 圖書ノ受入及交付ニ關スル事項
- 官報新聞雜誌等ノ出納整理保存ニ關スル事項
- 其他圖書ニ關スル一切ノ事項

第九條 寄宿舎ニ於テハ左ノ事務ヲ處理ス

- 生徒ノ入舎退舎外宿入院旅行歸省等ニ關スル事項
- 生徒ノ身元調査并ニ進退ニ關スル事項
- 生徒ニ支給スル學費ニ關スル事項
- 寄宿舎ノ衛生ニ關スル事項
- 寄宿舎ノ警備取締ニ關スル事項
- 舍費食費ノ收支ニ關スル事項
- 賄方等ノ備置監督ニ關スル事項
- 炊事ニ關スル事項
- 寄宿舎ノ出入商人ニ關スル事項
- 其他寄宿舎ニ關スル事項

第十條 醫局ニ於テハ左ノ事務ヲ處理ス

- 校地校舎ノ衛生ニ關スル事項
- 生徒ノ衛生ニ關スル事項

- 一 生徒ノ疾病治療ニ關スル事項
- 一 身體検査ニ關スル事項
- 一 防疫ニ關スル事項
- 一 其他醫務ニ關スル一切ノ事項

第十一條 附屬中學校、附屬小學校、附屬東京教育博物館ニ於テハ各其主管ニ屬スル一切ノ事務ヲ處理ス

第三章 文書處理

第十二條 本校ニ到達スル文書ハ總テ庶務課ニ接受シ附屬中學校、附屬小學校、附屬東京教育博物館及寄宿舎ニ到達スル文書ハ各其部ニ於テ接受スヘシ

第十三條 庶務課長ハ幹事ノ指揮ニ依リ庶務課ニ接受シタル文書ノ主管ヲ定メ之レニ檢印シテ第一號様式ノ帳簿ニ依リ各部ニ配付スヘシ

第十四條 各部ニ於テ接受シタル文書ハ主査ニ於テ直ニ立案シ合議決裁發送ノ手續ヲナスヘシコレカ爲各部ハ第二號様式ノ處理件名簿ヲ備フルモノトス

第十五條 各部ノ主管事務ニシテ他ノ部ニ關係アルモノハ必ス當該部ヘ合議スヘシ

第十六條 校長名、校名ヲ以テ發送スル文書ハ勿論各部名ヲ以テスルモノト雖モ特ニ委任セラレタルモノノ外悉ク決裁ヲ經ルヲ要ス

第十七條 機密ニ關スル事項ハ本章ノ規程ニ依ラサルコトアルヘシ

第十八條 處分完了シタル文書ハ各其主管ノ部ニ於テ整理保存スヘシ

第十九條 各部ニ於テ處理済ノ文書ハ之レヲ別記ノ如ク類別スヘシ

前項各類中ニ於ケル文書ハ事件完結ノ順序ニ依リ其都度第三號様式ノ目次ヲ付シテ之レヲ綴リ年度別トナシ各附記ノ年限間之レヲ保管スヘシ

第四章 事務員

第二十條 事務員昇校スルトキハ必ス出勤簿ニ捺印スヘシ上官ノ命ニ依リ休暇日ニ出勤スルトキモ亦同シ

第二十一條 事務員病氣其他ノ事故ニ依リ缺勤セントスルトキハ出勤時間前ニ其旨届出ツ

ヘシ但シ病氣缺勤七日以上ニ涉ルトキハ醫師ノ診斷書ヲ添フヘシ

第二十二條 事務員出勤時間外ニ勤務スルカ若クハ休業日ニ出勤スルトキハ其ノ旨必ス當直ニ届出ツヘシ

第二十三條 事務員ハ新任ノ際其住所及印鑑ヲ届出ツヘシ住所ヲ移轉シ印章ヲ改刻シタルトキ亦同シ

第二十四條 事務員病氣其他ノ事故ニ依リ居住地ヲ離レントスルトキハ學校長ノ許可ヲ受

第四章 本校諸規則 第一 本校諸規程 一一 事務規程

クヘシ但シ賜暇中ハ旅行日数及場所ヲ記シ届出ツヘシ
 第二十五條 事務員官廳其他ヨリ學校ヲ經由セスシテ直ニ辭令書等ヲ受ケ其事項ノ履歷上
 ニ關係アルモノハ其都度届出ツヘシ
 第二十六條 各部ノ事務主任ハ毎月一回(第三火曜日)集會シテ事務上ノ打合セヲ爲スヘシ
 但シ各主任ハ事務擔當者ヲシテ出席セシメ若クハ代理セシムルコトヲ得

(別記略ス)

出 所	受付番號	出所番號	件 名	受 付	配 付	月 日	月 日	備 考
	月 日	月 日						

(用紙美濃紙)

(第二號)

出 所	番 號	件 名	受 立	決 定	送 發	備 考
			付 案	裁 (丁 附)		
日	月	日	日	月	日	

(用紙美濃紙)

(第三號)

番 號	月 日	件 名
--------	--------	--------

一二 教官心得 (明治三十七年四月十五日改定)

第一 服務上

- 第一條 本校教官ハ官吏服務規律ニ注意スヘシ
- 第二條 本校ニ本務ヲ奉スルモノハ豫メ學校長ノ許可ヲ得ルニ非サレハ他ノ職務ニ従事スヘカラス
- 前項ノ締約、解約ハ其都度遲滯ナク届出ツヘシ
- 第三條 教官ハ教授訓練其他學校ノ利害ニ關係アル事項ニ就キ其意見ヲ學校長ニ具申スルコトヲ得
- 第四條 本校教官ハ附屬學校ニ關シ左ノ各項ヲ心得ヘシ
 - 第一 本校教官ハ時々附屬學校ノ教授訓練ノ狀況ヲ觀察シ意見アラハ主事又ハ學校長ニ申告スヘシ
 - 第二 本校教官ハ學校長ノ命ニヨリ第三學期(若ハ第二學期)ニ於テ毎週二時間以上附屬學校ニ出席シ教生ノ實地指導ニ協力スヘシ
 - 第三 本校教官ハ教生ノ共同研究ニ出席ヲ求メラレタルトキハ當該學科ノ教官中便宜一名以上繰合セ出席スヘシ
 - 第四 教生ノ實地授業指導ニ關係シタル教官ハ毎學年末ニ於テ報告會ヲ開キ教生指導ノ實況ヲ學校長ニ報告スヘシ
 - 第五 本校教官ハ附屬學校ニ於ケル諸種ノ會合(學藝會運動會)等ニ出席ヲ求メラレタル時ハ可成繰合セ出席スヘシ

第二 教授上

第五條 教官ハ師範教育令ノ趣旨ヲ體シ平素生徒ノ品性、學業ニ留意シ其修養發達ヲ勉ムヘシ

第六條 教官ハ授業ノ際毎時間正確ニ生徒ノ出席缺席ヲ帳簿ニ記入スヘシ

第七條 教官ハ擔當學科ニ關シ學科主任ト協議シテ該學科ノ教授要旨及教授細目ヲ調製シ其他教授上ノ整頓ヲ計ルヘシ

第八條 教官ハ每學期ノ終ニ際シ其學期間ニ於ケル教授ノ經過ヲ記シ學校長ニ申告スヘシ但教官其任ヲ去ルトキハ其學期ニ於ケル退職日迄ノ分ヲ本文ノ例ニ依リ遲滯ナク申告スヘシ

第三 學業成績調査

第九條 生徒ノ學業成績ハ試驗論文又ハ平素ノ成績ニ依リ之ヲ評定ス

第十條 試驗ハ臨時試驗學期試驗及學年試驗ノ三種トス

第十一條 臨時試驗ハ臨時ニ其擔當ノ日課時間ニ於テ之ヲ施行ス

第十二條 學期試驗ハ第一學期及第二學期ノ終リ(學期)ノ授業最終日前凡二週日頃ヨリニ於テ特ニ試験日課表ヲ定メ之ヲ施行ス

各科目ノ學期成績ハ第一學期末及第二學期末ニ於テ該學期內ニ施行シタル學期又ハ臨時

第四章 本校諸規則 第一

本校諸規程 一二 教官心得

試験ノ成績論文ノ成績若クハ平素ノ成績ヲ參按シ教員ノ見込ヲ以テ之ヲ評定シ教務課ニ
回付スヘシ

學期成績表ハ學級主任之ヲ調査シ成績不良ナル者アルトキハ學級主任又ハ受持教員ヨリ
本人ニ必要ナル注意ヲ與フヘシ

第十三條 學年試験ハ每學年ノ終リ(學年最終日前凡三週日頃ヨリ最後ノ學年ニ限リ第二
學期授業最終前凡二週日頃ヨリ)ニ於テ特ニ試験日課表ヲ定メ之ヲ施行ス

各科目ノ學年成績ハ學年試験ノ成績ト各學期ノ成績トヲ參按シ教員ノ見込ヲ以テ之ヲ評
定シ教務課ニ回付スヘシ

學科ノ種類ニ依リ豫メ學校長ノ承認ヲ得テ學期試験ノ成績論文ノ成績又ハ平素ノ成績ニ
基キ前項ノ學年成績ヲ定ムルコトヲ得

第十四條 學期試験及學年試験ノ答案ハ調査ノ後試験問題ト共ニ之ヲ教務課ニ回付スヘシ

第十五條 生徒ノ學業成績及入學志望者ノ成績ヲ調査スルニハ別ニ定ムル所ノ學業成績調
査内規ニ依ルヘシ

第十六條 成績全體ノ及第落第ハ教員會議ニ付シ學校長之ヲ決ス

第四 服 裝

第十七條 教官ノ着スヘキ平常ノ服裝ハ「フロックコート」黑色又ハ紺色「モーニングコー
ト」無地脊廣トシ病氣ノ場合ニ於テハ羽織(紋付)袴ヲ着用スルコトヲ得

式場ニ列スルトキハ禮服若クハ「フロックコート」ニ限ルモノトス

第五 諸 手 續

第十八條 教官新任ノ際ハ履歷書(本校用紙ヲ用フルコト)ヲ庶務課ヘ、印鑑届ヲ會計課ヘ差出スヘシ

第十九條 住所ハ新任又ハ轉居ノ際遲滞ナク庶務課ヘ通知スヘシ

第二十條 病氣等ノ爲メ課業、會議又ハ式日ニ缺席スルトキハ其出席スヘキ時刻前ニ届出
ツヘシ但病氣ノ爲メ缺席連續七日以上ニ及フトキハ醫師ノ診斷書ヲ添フヘシ

第二十一條 修學旅行、學術研究、學事視察等ノ爲メ出張ヲ命セラレタルトキハ出發ノ前
日迄ニ出發届ヲ歸校シタルトキハ直チニ歸校届及ヒ歸校後一週間以内ニ行程及ヒ報告書
ヲ差出スヘシ

第二十二條 物品ノ購入修理ヲ要スルトキハ請求用紙ニ品名、數量、年月日ヲ記入シ學科
主任ニ差出スヘシ

第二十三條 本校ヲ經由セス他ヨリ直接ニ辭令若クハ囑託ヲ受ケタルトキ其他身分進退履
歷ニ關係アル事項ハ其都度辭令寫若クハ囑託其他ノ事項ノ要領ヲ記載シ學校長ニ届出ツ

ヘシ

第二十四條 請假旅行セントスル場合ニハ學校長ノ許可ヲ受クヘシ

第六 雜 件

第二十五條 教官ハ本校諸規則ヲ詳知スヘシ

第二十六條 校達其他ノ通知ハ校報又ハ揭示場(東館西館ノ渡り廊下)竝ニ會議室ノ揭示ニ就キ了知スヘキモノトス

第二十七條 授業中ハ特ニ通知シタル場合ノ外參觀人ニ對シ生徒ヲシテ敬禮ヲ爲サシメサルモノトス

第二十八條 願書ヲ差出シタルマ、許可ヲ待タスシテ職務ヲ離レ又ハ旅行スルカ如キハ第二十四條ノ趣旨ニ違背スルモノナレハ必ス指令ヲ待テ決行スヘシ

第二十九條 病氣、父母ノ祭日等特ニ休業ヲ許サレタル場合、本務ニ差支ヘタル場合(他ニ本務ヲ有スル者)ノ外私事ノ故障ニ由リ缺勤セントスルモノハ必ス豫メ學校長ノ許可ヲ得ヘシ(第二十四條參照)

第三十條 忌引届ニハ其親族關係ヲ明記スヘシ

第三十一條 電話ニテ缺勤通知ノ向ハ更ニ書面ヲ以テ届出ツヘシ

第三十二條 學校ニ危害ヲ及ホス非常ノ變災ニハ直チニ出校シテ救急ニ盡カスヘシ

第三十三條 各授業時間ノ始終ハ喇叭ヲ以テ合圖ヲ爲ス但午前及午後ニ於ケル最初ノ授業時間ニハ始業ノ十分前ニ用意ノ合圖ヲ爲ス

附 則

本心得ハ第二條、第二十四條、第二十八條ノ外ハ之ヲ講師ニ準用ス

	實地								
	授業								
席次	同上	同上	同上	同上	同上	同上	同上	同上	同上

本表中豫科並ニ本科各學部ニ於ケル學科目ノ欄ニ記入セルモノヲ各一科目トシ之ヲ其ノ次ノ欄ニ記入セル各項ニ分ツモノトス

一科目ノ評點ハ滿點ヲ一百點トシ之ヲ項ニ分チテ教授スル場合ニハ各項ニツキ評點ヲ付シ之ヲ平均シテ其ノ科目ノ成績トス但シ國語ニツキテハ講讀三、作文二、文法一、文學史一、漢文ニツキテハ講讀四、作文及文法一、文學史一、英語ニツキテハ講讀二、作文及書取一、會話一、文法一ノ係數ヲ付シテ平均スルモノトス

學期又ハ學年ノ中途ニ於テ教授項目ノ變更スル場合ニハ前後ヲ通シ一項トシテ評點ヲ付スルモノトシ一項ヲ數人ニテ分擔スル場合ニハ各教官ノ評點ヲ平均シテ其ノ項ニ對スル評點トス

本表中本科ニ於ケル學科目第一類乃至第三類ノ平均點ハ各類ニ於ケル各科目ノ得點ヲ平均シタルモノトシ、豫科ニ於ケル平均點ハ各科目ノ得點ヲ平均シタルモノトス

第三條 學年成績會議ニ於テハ學年成績表ニツキ各科目並ニ各類ノ成績ヲ甲乙丙丁ノ四等ニ評定シ兼テ本科ニツキテハ各類ニ於ケル席次ヲ定ムルモノトス但シ其ノ評定ハ大約次

ノ標準ニヨル

- 甲 八十點以上百點以下
- 乙 七十點以上七十九點以下
- 丙 六十點以上六十九點以下
- 丁 五十九點以下

第四條 本科各學部ノ卒業成績ハ第二條ノ例ニ依リ科目ヲ類別調査スルモノトス

卒業成績表ニハ各科目ニツキ本科各學年ノ成績ヲ列舉シ各科目ノ卒業成績ハ本科三學年間ニ於ケル成績ヲ平均シテ之ヲ表ハシ各類ノ卒業成績ハ各類ニ屬スル各科目各學年ノ成績ヲ平均シタルモノトス

第五條 卒業成績會議ニ於テハ卒業成績表ニツキ各科目並ニ各類ノ成績ヲ第三條ノ例ニ依リ甲乙丙丁ノ四等ニ評定シ兼テ各類ニ於ケル席次ヲ定ムルモノトス

第六條 各科目及各類ニ對スル甲乙丙丁ノ評語並ニ各類ニ於ケル席次ハ之ヲ公表スルコトアルヘシ

第七條 研究科專修科並ニ撰科ノ成績調査ハ總テ本内規ニ準スルモノトス

第二 入學志望者成績調査 (明治四十三年六月二十九日定)

第八條 豫科入學試験ノ學科目ハ之ヲ左ノ如ク類別シ各類ニツキテ其ノ成績ヲ調査スルモ
ノトス

第一類 國語漢文 英語 數學

第二類 地理歴史 物理化學 博物

第九條 各科ノ試験時間數ハ左ノ如シ

試問 二時間

國語 四時間 漢文 二時間

英語 三時間

數學 五時間

地理 二時間 歴史 三時間

物理 二時間 化學 二時間

動物 二時間 植物 二時間 礦物 一時間

第十條 評點ハ總ヘテ百點ヲ以テ滿點トス

第十一條 成績表ニハ左ノ標準ニ依リテ算出シタル各學科目ノ點數各類ノ總點數並ニ兩類
ノ總點數ヲ登載スルモノトス

(一) 國語漢文 (100)

(1) 國語 解釋……………100
文法(40) 作文(60) 100

(2) 漢文……………100

(二) 英語 (100)

英文和譯……………100

和文英譯 100

(三) 數學 (100)

(1) 算術 100

(2) 代數 100

(3) 幾何 100

(四) 地理歴史 (100)

(1) 地理……………100

(2) 歴史 本邦史 100
東洋史 100
西洋史 100

(五) 物理化學 (二〇〇)

(1) 物理 一〇〇〇
(2) 化學 一〇〇〇

(六) 博物 (一〇〇)

(1) 動物 一〇〇〇
(2) 植物 一〇〇〇
(3) 礦物 一〇〇〇

第十二條 成績表ニハ前條點數ノ外左ノ事項ヲ登載スルモノトス

(一) 試問ノ成績

甲 乙 丙 丁

(二) 人物

良 可 不可

(三) 戶籍關係

可 不可

(四) 身體檢查ノ成績

甲 乙 丙

(五) 薦舉非薦舉別

(六) 給費志望別

(七) 第二志望學部

(八) 卒業學校

第十三條 入學ヲ許可セントスル候補者ニ就キテハ更ニ既往ノ學業成績ヲ調査スルモノトス

第十四條 學校長ハ毎年七月ニ於テ教官講師生徒監及校醫中ニツキ入學試驗委員ヲ命ス

第十五條 入學ヲ許可スヘキ者ハ入學試驗委員ノ總會議ニ於テ之ヲ評議シ學校長之ヲ決定スルモノトス

第十六條 前條ニ依リテ決定シタル者ニハ更ニ本校ニ於テ身體檢查(本校受験者ハ之ヲ除ク)ヲ行ヒ英語部入學志望者ニハ英語ノ口答試驗ヲ行フモノトス

第十七條 專修科入學志望者ノ成績調査内規ハ本内規ニ準シテ臨時之ヲ定ム

一四 研究會規程

第一條 本會ハ普通教育ノ改良上進ニ關スル一切ノ事項ヲ研究スルヲ以テ目的トス

第二條 本會ノ部會及所屬學科ヲ定ムルコト左ノ如シ

一、修身教育部會
修身、教育、倫理、論理學、心理學、社會學、哲學、家事

二、國語漢文部會
國語、漢文、言語學

三、外國語部會
英語、獨語、言語學

四、地理歴史部會
地理、歴史、法制、經濟

五、數學部會
數學、測量、簿記

六、物理化學部會
物理學、化學、天文、氣象、家事

七、博物部會

八、體操部會
動物、植物、礦物、地質、農業、生理、衛生、家事
普通體操、遊戲、兵式訓練、柔道、劍道、其他ノ體習

九、圖畫手工部會
圖畫、手工、裁縫

十、音樂部會
音樂

第三條 各部會ハ其所屬學科ニ就キ左ノ事項ヲ研究スルモノトス

- 一、教育的價值
- 二、教授細目
- 三、教科書
- 四、教授方法
- 五、教授用具
- 六、師範學校中學校高等女學校小學校ニ於ケル當該學科教授上ノ聯絡
- 七、右ノ外當該學科ノ教育上ニ關スル一切ノ事項

第四條 本校附屬中學校及附屬小學校ノ教官講師ハ本部會ノ一以上ニ入會スルモノトス

第五條 本會ニ左ノ役員ヲ置ク

一會 長 一 名 學校長之ニ當ル

- 一部會長 各一名 學科主任中ヨリ會長之ヲ委囑ス
- 一部會幹事 各若干名 當該部會長ノ推薦ニヨリ會長之ヲ委囑ス
- 第六條 各部會ハ毎月一回之ヲ開ク但シ事宜ニヨリ休會シ又ハ臨時會ヲ開クコトアルヘシ
- 第七條 各部會ハ必要ニ應シ數部共同ノ研究會ヲ開クコトアルヘシ
- 第八條 本會ハ毎年一回總會ヲ開ク各部會ニ於ケル研究ノ狀況ヲ報告シ其他必要ナル事項ヲ協議スルモノトス
- 第九條 學校長ハ事項ヲ指定シテ其研究ヲ本會ニ命スルコトアルヘシ

一五 三大節拜賀式內規 (明治三十三年十二月二十日定 同三十六年十一月改正)

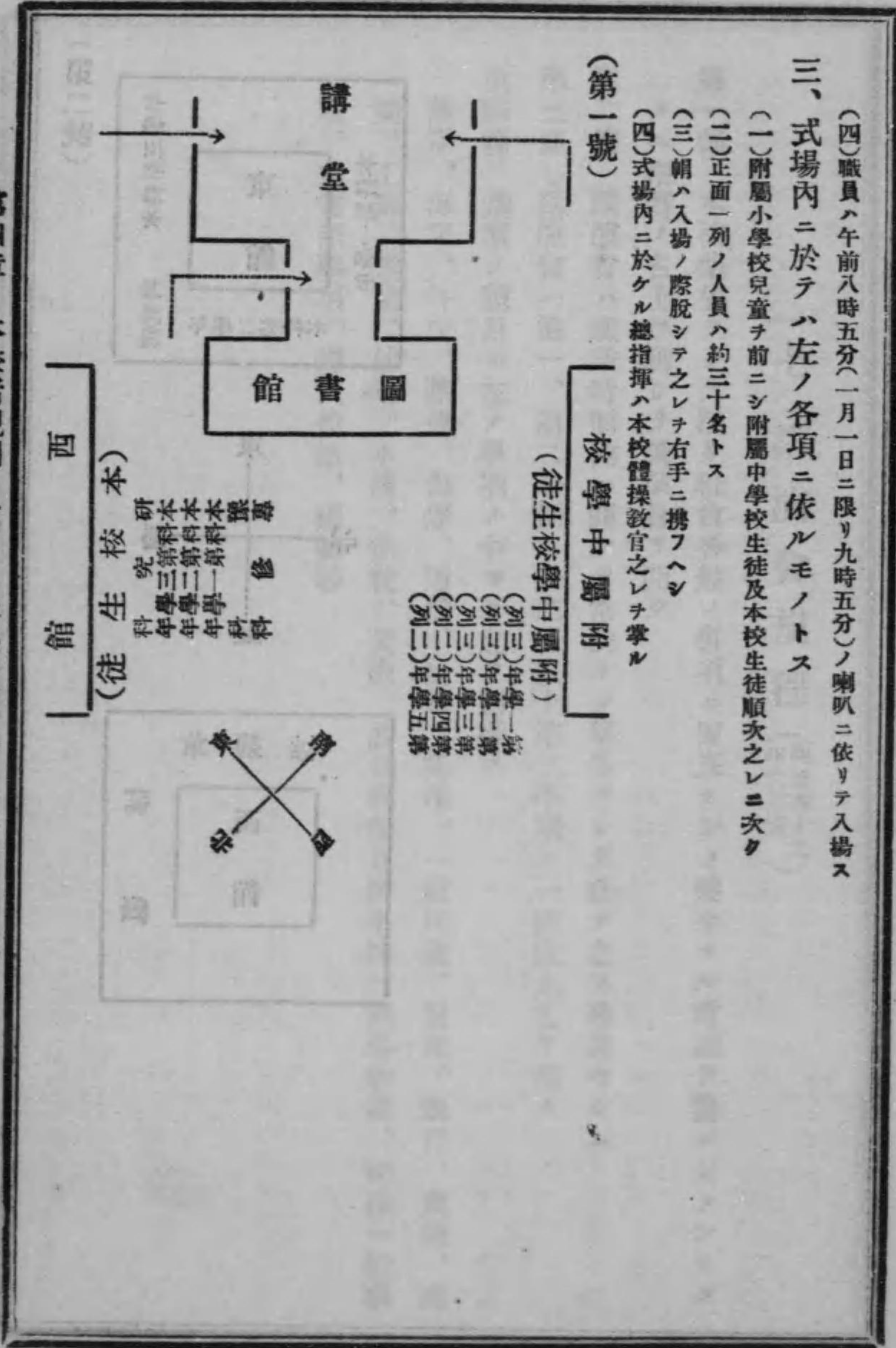
第一條 本校職員生徒及ヒ附屬學校職員生徒ハ新年紀元節天長節ニハ必ス一定ノ場所ニ於テ拜賀式ヲ行フ

第二條 三大節拜賀式次第ハ左ノ如シ

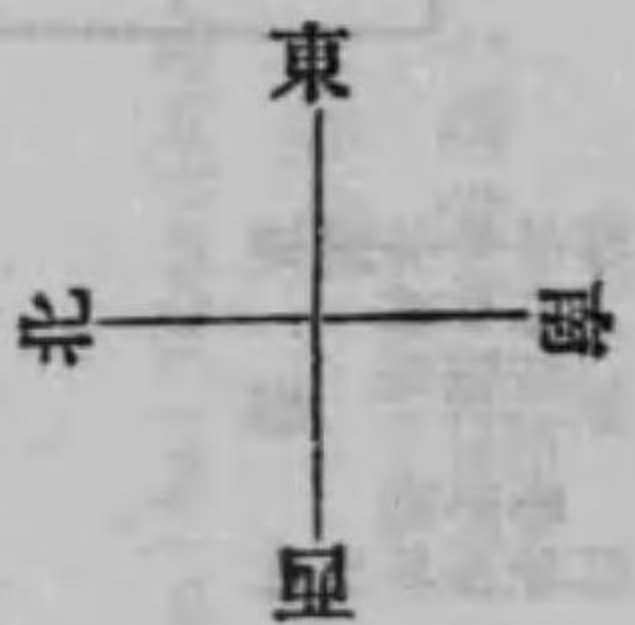
- 一 午前八時 職員生徒式場ニ整列但シ喇叭ヲ以テ合圖ス
- 一 禮 職員生徒一同但シ樂器ヲ以テ合圖ス
- 一 唱歌(君が代二回) 職員生徒合唱 樂器伴奏
- 一 學校長 御影ニ對シ最敬禮
- 一 兩陛下へ各別ニ一回
- 一 職員一同 御影ニ對シ最敬禮
- 一 兩陛下へ同時ニ一回但シ樂器ヲ以テ合圖ス
- 一 生徒一同 御影ニ對シ最敬禮
- 一 兩陛下へ同時ニ一回但シ樂器ヲ以テ合圖ス
- 一 學校長 勅語奉讀
- 一 唱歌(勅語奉答ノ歌) 樂器伴奏
- 一 學校長演說

一六 三大節儀式入退場心得

- 一、式場ハ特別ノ場合ノ外ハ講堂ヲ以テ之レニ充ツ
- 二、集合及入退場ノ次第左ノ如シ
 - (一) 附屬小學校ノ兒童ハ午前七時五十五分(一月一日ニ限り八時五十五分)北入口ヨリ入場ヲ始メ同八時五分(同上九時五分)マテニ結了ス
 - (二) 附屬中學校ノ生徒ハ午前七時五十分(一月一日ニ限り八時五十分)集合喇叭ニ依リ圖書館西側ノ運動場別圖第一號ニ示セル位置ニ整列シ同八時(同上九時)南入口ヨリ入場ヲ始メ同八時五分(同上九時五分)マテニ結了ス
 - (三) 本校生徒ハ午前七時五十分(一月一日ニ限り八時五十分)集合喇叭ニ依リ圖書館西側ノ運動場別圖第一號ニ示セル位置ニ整列シ同八時(同上九時)西入口ヨリ入場ヲ始メ同八時五分(同上九時五分)マテニ結了ス
 - (四) 職員ハ午前八時五分(一月一日ニ限り九時五分)ノ喇叭ニ依リテ入場ス
- 三、式場内ニ於テハ左ノ各項ニ依ルモノトス
 - (一) 附屬小學校兒童ヲ前ニシ附屬中學校生徒及本校生徒順次之レニ次ク
 - (二) 正面一列ノ人員ハ約三十名トス
 - (三) 朝ハ入場ノ際脱シテ之レヲ右手ニ携フヘシ
 - (四) 式場内ニ於ケル總指揮ハ本校體操教官之レヲ掌ル



(第二號)



一七 講演會規程 (明治四十二年六月定)

- 第一條 本校學生ヲシテ汎ク社會各般ノ事項ニ留意セシメ健全ナル常識ヲ養ハシメンカタ
メニ朝野ノ名士ヲ聘シテ講演會ヲ開ク
- 第二條 講演會ハ課業時間内ニ開クヲ常例トシ學生ヲシテ必ス之ヲ聽講セシム
- 第三條 講演會ハ第一、第二學期ニ各二回以上第三學期ニ一回以上之ヲ開ク
- 第四條 講演ノ題目ハ左ノ事項ノ中ヨリ之ヲ選擇ス
陸軍、海軍、外交、陸運、海運、通信、貿易、拓殖、一般民政、財政、銀行、農業、商業、工業、鑛業、林業、水産、宗教、美術、感化救恤互濟事業、刑事政策、司法一般事項、圖書館事項、禮式作法、國勢等

一八 職員生徒等實地研究旅費規程 (明治四十三年十二月七日何濟改定)

- 第一條 職員學術實地研究又ハ生徒ノ指導ヲ要スル爲メ旅行ヲ命セラレタルトキハ別表第一號表ノ旅費ヲ支給ス
- 第二條 本校生徒修學旅行ヲ命セラレタルトキハ別表第二號表ノ旅費ヲ支給ス但外國學生及特別學生ニハ支給セス
- 第三條 守衛給仕小使常備人ニシテ隨行ヲ命セラレタルトキハ別表第三號表ノ旅費ヲ支給ス
- 第四條 修學旅行ヲ命セラレタル者中途ヨリ其旅行ニ加ハルトキハ其ノ日ヨリ旅費ヲ支給ス
- 第五條 修學旅行中一行ヲ離レタルトキハ其翌日以後ノ旅費ヲ支給セス但特別ノ事情ニ依リ指導職員ヨリ歸校ヲ命セラレタル者ハ此限ニアラス
- 第六條 修學旅行先ニ於テ生徒ヲ解散シタルトキハ其翌日以後ノ旅費ヲ支給セス
- 第七條 旅行中見込日程ヲ變更スルコトアルモ豫定以上ノ旅費ハ之ヲ支給セス但特別ノ事情アルモノハ此限ニアラス

- 第八條 學校長ハ時宜ニ依リ旅費ヲ増給又ハ減給スルコトアルヘシ
- 第九條 旅行ヲ命セラレタル者ハ出發ノ三日前途ニ旅行見込書ヲ會計課ニ差出シ旅費ノ概算渡シヲ求ムルコトヲ得
- 第十條 旅行ヲ終ヘ歸校シタルトキハ二週間以内ニ旅行日程ヲ會計課ニ差出シ旅費ヲ請求シ又ハ精算ヲ遂クルモノトス
- 第十一條 本規程ノ外旅費ノ支給方ハ內國旅費規則並文部省及直轄各部雇員其他ノ旅費規則ニ依ル
- 第十二條 朝鮮臺灣樺太及外國ノ旅行ニ就キテハ其都度旅費額ヲ定ムルモノトス
- 第十三條 本規程ハ明治四十三年十二月一日ヨリ施行ス

別表 (第一號表)

等	級	鐵道賃	船賃	車馬賃	宿泊料	日當
一、勅任官、講師	其本官勅任官ナル者	一哩	二付	一里	二付	一日
二、奏任官五等以上、講師	其本官奏任官五等以上ノ者又ハ手當月額百圓以上ヲ受クル者又ハ正六位以上、勳五等以上、功四級以上ノ者	四錢	四錢	二十錢	一圓五十錢	九十錢

第四章 本校諸規則 第一 本校諸規程 一八

職員生徒等實地研究旅費規程

三、奏任官六等以下、講師	其本官奏任官六等以下ノ者又ハ手當月額百圓以上ヲ受クル者又ハ從六位、勳六等、功五級ノ者及學位ヲ有スル者	四	四	二十錢	一圓四十錢	八十錢
四、判任官五級俸以上 講師 囑託師	其本官判任官五級俸以上ノ者又ハ手當月額六拾五圓以上ヲ受クル者又ハ正七位、從七位、勳七等、功六級ノ者	三	三	十五錢	一圓十錢	七十錢
五、判任官六級俸以下 講師 囑託師	其本官判任官六級俸以下ノ者又ハ手當月額參拾圓以上ヲ受クル者又ハ正八位以下、勳八等、功七級ノ者	三	三	十五錢	一圓	六十錢
六、副手、雇 (月額三十圓以上ノ者) 講師(前各級ニ該) 囑託(當セサル者)		二	三	十五錢	一圓	五十錢
七、雇 (月額三十圓未滿ノ者)		二	二	十二錢	八十錢	五十錢

(備考) 講師及囑託ニシテ一時手當ヲ給スル者又ハ手當ヲ給セサル者ハ其階位勳功學位等ニ依リ前各級ノ區別ニ依ル但數種ノ資格ヲ併有スル者ハ高キニ從ヒ其額ヲ定ムルモノトス

別表 (第二號表)

生徒	鐵道賃	船賃	車馬賃	宿泊料及日當
三等賃	三等賃		六十錢	

別表 (第三號表)

守衛、給仕、小使、常備	鐵道賃	船賃	車馬賃	宿泊料	日當
	二錢	二錢	十錢	六十錢	三十錢

一九 豫科本科及研究科生徒學費支給規程 (明治四十三年三月十二日何定)

- 第一條 豫科本科及研究科生徒ニ支給スヘキ學費ハ甲種及乙種ノ二種トシ専攻科生徒ニ支給スヘキ學費ハ月額金十五圓トス (明治四十四年四月何定)
- 第二條 學費ヲ支給スヘキ人員ハ豫科及本科ハ生徒定員ニ對シ研究科ハ毎年入學者ノ數ニ對シ甲種ヲ五分ノ一以內乙種ヲ五分ノ四以內トス
- 第三條 學費ハ甲種ヲ一ヶ月金七圓乙種ヲ同金四圓トス
- 入學退學及第六條ノ場合ニ於テ在校一ヶ月ニ滿タサル月ノ學費ハ日割ヲ以テ支給ス此場合ニ於テハ甲種ハ一日金二十三錢乙種ハ金十三錢ノ割ヲ以テ計算ス
- 第四條 學力優等品行方正ニシテ他ノ模範タルヘキ生徒又ハ多年教職ニ從事シタル者ノ子ニシテ特別ノ事情アル生徒ニハ學費月額十五圓マテ支給スルコトアルヘシ
- 第五條 學費ハ毎月計算シ翌月十日迄ニ之ヲ支給ス
- 第六條 左ノ場合ニ於テハ學費ヲ支給セス
 - 一 修學旅行中
 - 二 校命ニ依リ病氣入院中

- 三 依願歸省若クハ依願外泊中
- 四 休學、停學期限中
- 五 八月中 (大正二年六月何追加)

第七條 前條一、二ノ場合ニ於テハ退校及歸校ノ日トモ學費ヲ支給セス其他ノ場合ニ於テハ退校及歸校ノ日トモ之ヲ支給ス

附 則

第八條 本規程ハ明治四十三年四月ヨリ實施ス

第九條 第六條第五號ハ大正二年三月ニ於テ現ニ學費ノ支給ヲ受クル者ニハ之ヲ適用セス (同上)

110 111

二〇 生徒療養費支給規程 (明治三十五年十二月十日文部大臣認可)

- 第一條 本科、豫科、官費專修科、官費研究科生ニシテ重患若クハ傳染病ニ罹リ官、私立ノ病院ニ入院ヲ命シタルトキ又ハ校外ノ醫師ヲシテ治療セシメタルトキハ本規程ニ依リ療養費ヲ支給ス
- 第二條 前條ノ入院科ハ東京帝國大學醫科大學附屬ノ醫院ニ在リテハ三等入院料ヲ私立病院ニ在リテハ下等入院料ヲ支給ス但シ傳染病ニシテ本文ノ費額ヲ超過シタルトキハ實費ヲ支給スルコトヲ得
- 學校長ニ於テ其病性ニヨリ特ニ入院料以外ニ要シタル費用ニシテ相當ト認ムルトキハ前項ノ外實費ヲ支給スルコトヲ得
- 第三條 入院治療ヲ命スルハ病性ノ如何ニ拘ラス總テ二週間以内トス
- 第四條 東京帝國大學醫科大學附屬ノ醫院又ハ私立病院ニ入院ヲ命シタルモ三等室又ハ下等室滿員ノ爲メ實際差支ヘラ生シタルトキハ二等又ハ中等ニ入院セシム
- 第五條 病性ニ依リ入院ヲ命スルニ至ラサルモ校外専門醫師ヲシテ治療セシムルトキハ診察料、藥價、施術料ヲ支給ス

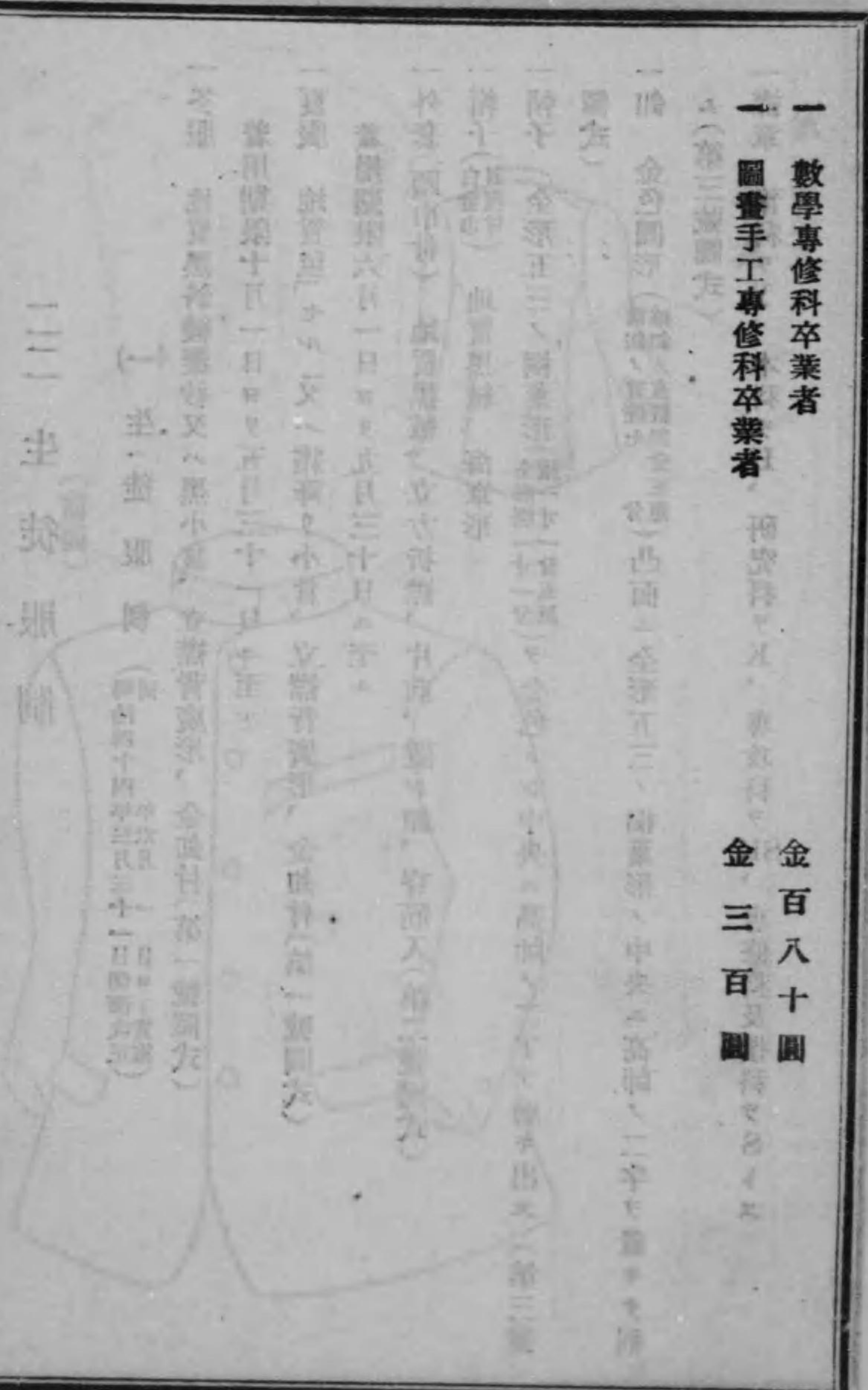
第六條 夜間又ハ囑託校醫ノ不在中疾病ニ罹リ若クハ負傷シタルトキ招喚ノ暇ナク且ツ急治ヲ要スル場合ニ於テ校外醫ヲシテ治療セシメタルトキハ前條ニ依リ支給ス

一
二
三
四
五
六
七
八
九
十
十一
十二
十三
十四
十五
十六
十七
十八
十九
二十

一一 授業費償還ニ關スル事項 (明治四十三年三月定 同四十四年四月改定)

- 一 明治二十七年文部省令第十一號高等師範學校規程第八條ニ依リ償還セシムヘキ授業費
- 一 豫科 月額金五圓
- 一 本科 (國語漢文部、英語部、地理歴史部) 月額金五圓
- 一 本科 (數物化學部) 月額金八圓
- 一 研究科 研究科目ニ依リ月額金五圓又ハ金八圓
- 一 專攻科 學部ニ依リ月額金五圓又ハ金八圓
- 一 專修科 (文科兼修體操、數學) 月額金五圓
- 一 專修科 (圖畫、手工) 月額金八圓
- 二 明治四十二年文部省令第二十五號高等師範學校卒業生服務規則第四條ニ依リ償還セシムヘキ授業費
- 一 本科 (國語漢文部、英語部、地理歴史部) 卒業生 金二百四十圓
- 一 本科 (數物化學部) 卒業生 金三百六十圓
- 一 文科兼修體操專修科卒業生 金二百四十圓

- 一 數學專修科卒業生 金百八十圓
- 一 圖畫手工專修科卒業生 金三百圓



一三二 生徒服制

(一) 生徒服制 (明治四十四年三月三十一日何濟改正
年六月一日ヨリ實施)

一 冬服 地質黒斜綾羅紗又ハ黒小倉、立襟背廣形、金釦付(第一號圖式)

着用期限十月一日ヨリ五月三十一日ニ至ル

一 夏服 地質鼠「セル」又ハ霜降リ小倉、立襟背廣形、金釦付(第一號圖式)

着用期限六月一日ヨリ九月三十日ニ至ル

一 外套(頭巾付) 地質黒絨、立方折襟、片前、隠シ釦、脊筋入(第二號圖式)

一 帽子(白金巾) 地質黒絨、海軍形

一 帽子 全形五三ノ桐葉形(全形暨一寸一分
横一寸一分五厘)ヲ金色トシ中央ニ高師ノ二字ヲ磨キ出ス(第三號圖式)

一 釦 金色圓形(前釦ノ直徑七
袖釦ノ直徑四分五厘)凸面ニ全形五三ノ桐葉形ノ中央ニ高師ノ二字ヲ置キテ刻

ム(第三號圖式)

一 襟章 豫科ヲY、本科ヲH、研究科ヲK、專攻科ヲSK、專修科及撰科ヲSトス

一 襟章 豫科ヲY、本科ヲH、研究科ヲK、專攻科ヲSK、專修科及撰科ヲSトス

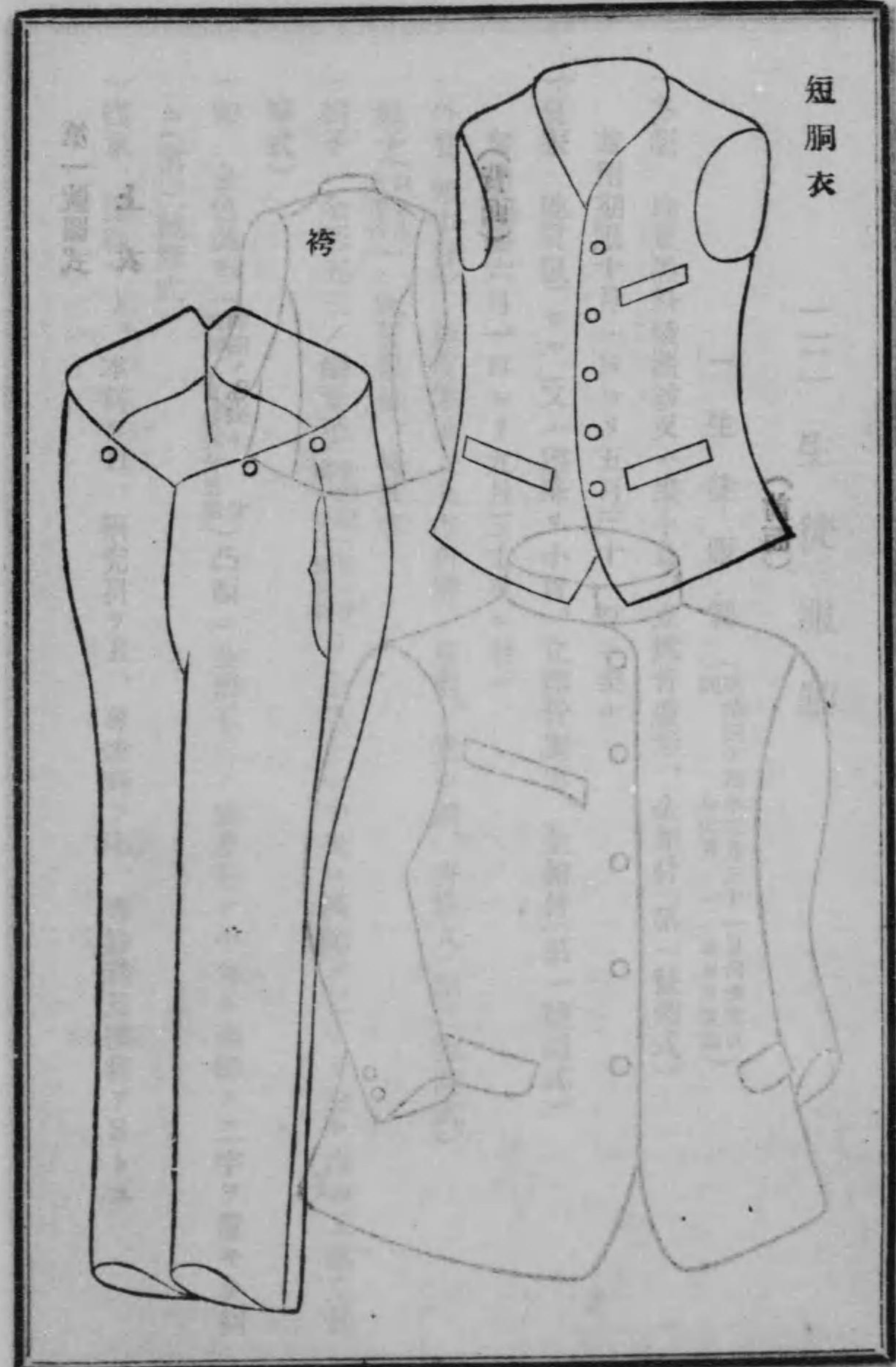
第一號圖式

上衣





短胴衣



(二) 略帽内規 (明治四十五年五月制定)

- 一、地 質 麥稈又ハ棕櫚
- 一、鉢 卷 黑色
- 一、高 サ 二寸五分位
- 一、縁 幅 二寸位
- 一、着用期間 夏服着用期間



圖三〇五

一三三 生徒服裝心得 (明治三十七年十月制定)

本校生徒ハ式場及ヒ會合ノ場合ニ於ケル服裝ニ關シ左ノ通り心得ヘシ

一、三、大節拜賀式及ヒ卒業式ニ參列スル時ハ勿論校命ニ依リ講堂或ハ其他ノ場所ニ參集スル場合、校友會、大運動會、校友會大會又ハ校外ノ人士ヲ招聘シテ開催スル校友會談話會ニ參會スル時ハ必ス制服ヲ着用シ容儀ヲ正シクスヘシ

二、校長或ハ他ノ職員ト生徒トノ談話會、寄宿舍懇話會、校友會ノ各部カ本校構内ニ催ス會合及ヒ生徒ノ間ニ組織セル學會等ニ出席スル場合ニハ和服ヲ着用スルコトヲ得但此場合ニ在リテハ必ス袴ヲ着用スルモノトス

一四 坐對受業心得 (明治三十七年十月制定)

一、坐對受業ノ時ハ禮儀ニ依リテ坐シテ受業スルコトヲ得但此場合ニ在リテハ必ス袴ヲ着用スルモノトス

一二四 生徒受業心得 (明治三十七年四月定 四十四年十二月改正)

- 第一條 各部各學年(各學年ニシテ數組ニ分レタル場合ニハ各組ヲ以テ一學級トス以下做之)ニ級長副級長各一名ヲ置ク
- 第二條 級長ハ教官講師ヲ助ケテ教室ノ整理及教室內ニ於ケル生徒ノ取締又ハ學校ノ示達ヲ傳フル等ノコトニ從フヘシ
- 副級長ハ級長ヲ助クルモノトス
- 第三條 級長副級長ハ每學年ノ始メニ於テ學校長之ヲ命ス
- 第四條 (削除)
- 第五條 級長ハ其任務ヲ果ス爲メ他ノ生徒ヲシテ補助ヲ爲サシムルコトヲ得
- 第六條 各授業時間ノ始終ハ喇叭ヲ以テ合圖ス但午前及午後ノ最初ノ授業時間ニハ始業ノ十分前ニ用意ノ合圖ヲ爲ス
- 第七條 生徒ハ始業ノ合圖ニテ直チニ教室ニ入り座席ニ着クヘシ
- 第八條 授業始終毎ニ生徒ハ教官講師ニ向ヒテ齊シク立禮スヘシ
- 第九條 授業終リタルトキハ生徒ハ直チニ教室ヲ退クヘシ但級長ハ教室內ヲ整理シタル後

ニ於テスヘシ

- 第十條 生徒ハ課業時間外ニ於テ教室內ニ入ルコトヲ得ス但必要ニ依リ教官講師ノ許可ヲ得タルモノハ此限ニアラス
- 第十一條 級長ハ教室內ニ於ケル窓掛ノ開閉、塗板ノ拂拭、暖爐ノ取扱、机ノ配列等ニ注意スヘシ
- 附 則
- 第十二條 本規則ハ明治三十七年四月一日ヨリ施行ス
- 第十三條 明治三十三年七月改正教室取締內規ハ本規則施行ノ日ヨリ廢止ス

一、 級長ハ其任務ヲ果ス爲メ他ノ生徒ヲシテ補助ヲ爲サシムルコトヲ得

二、 級長ハ其任務ヲ果ス爲メ他ノ生徒ヲシテ補助ヲ爲サシムルコトヲ得

三、 級長ハ其任務ヲ果ス爲メ他ノ生徒ヲシテ補助ヲ爲サシムルコトヲ得

四、 級長ハ其任務ヲ果ス爲メ他ノ生徒ヲシテ補助ヲ爲サシムルコトヲ得

五、 級長ハ其任務ヲ果ス爲メ他ノ生徒ヲシテ補助ヲ爲サシムルコトヲ得

六、 級長ハ其任務ヲ果ス爲メ他ノ生徒ヲシテ補助ヲ爲サシムルコトヲ得

七、 級長ハ其任務ヲ果ス爲メ他ノ生徒ヲシテ補助ヲ爲サシムルコトヲ得

八、 級長ハ其任務ヲ果ス爲メ他ノ生徒ヲシテ補助ヲ爲サシムルコトヲ得

九、 級長ハ其任務ヲ果ス爲メ他ノ生徒ヲシテ補助ヲ爲サシムルコトヲ得

十、 級長ハ其任務ヲ果ス爲メ他ノ生徒ヲシテ補助ヲ爲サシムルコトヲ得

十一、 級長ハ其任務ヲ果ス爲メ他ノ生徒ヲシテ補助ヲ爲サシムルコトヲ得

十二、 級長ハ其任務ヲ果ス爲メ他ノ生徒ヲシテ補助ヲ爲サシムルコトヲ得

十三、 級長ハ其任務ヲ果ス爲メ他ノ生徒ヲシテ補助ヲ爲サシムルコトヲ得

十四、 級長ハ其任務ヲ果ス爲メ他ノ生徒ヲシテ補助ヲ爲サシムルコトヲ得

十五、 級長ハ其任務ヲ果ス爲メ他ノ生徒ヲシテ補助ヲ爲サシムルコトヲ得

二二五 生徒缺課内規 (明治四十五年六月改定)

第一條 左ノ場合ニハ當日課業ノ全部若クハ一部ノ缺席ヲ許ス

一、校醫(外泊通學者ニアリテハ其ノ主治醫)ノ診断ニ依リ缺課ヲ要スル場合

一、臨時發病ノ爲メ課業ニ堪ヘサル場合

第二條 左ノ場合ニハ本人ノ請願ニ依リ當日課業ノ全部若シクハ一部ノ缺席ヲ許スコトアルヘシ

一、學友ノ病氣ニ罹リ本人ノ看護ヲ要スル場合

一、市内ニ於ケル近親、舊師若シクハ保證人ノ重病ニ罹リ本人ノ看護ヲ要スル場合

一、舊師若クハ保證人死去ニ付キ會葬セントスル場合

一、其ノ他生徒監ニ於テ必要アリト認メタル場合

二二六 生徒喪假内規 (明治四十五年六月制定)

第一條 生徒ノ父母祖父母兄弟姉妹妻子其ノ他校長ニ於テ特別ノ關係アリト認ムル親族死去シタル時ハコノ内規ニ據リテ喪假ヲ與フルモノトス

第二條 第一條ニ掲クル所ノ親族死去セル場合ニハ其ノ生徒ヲシテ直ニ之ヲ校長ニ届出テシムルモノトス

第三條 父母ノ喪假ハ凡七日祖父母兄弟姉妹及ヒ妻子ノ喪假ハ凡五日其ノ他特別ノ關係アル親族ノ喪假ハ五日以内トシ校長之ヲ指定ス

但シ前項ノ例ニ據リ難キ場合ニハ之ヲ斟酌スルコトアルヘシ

第四條 喪假期間ハ本人カ計算ニ接シタル日ヨリ起算スルモノトス

第五條 喪假期間中ハ本人ノ請願ニヨリ歸省又ハ外泊ヲ許可ス

但シ此場合ニハ往復ニ要スル日數ヲ加算スルモノトス

第六條 葬式ノ當日ハ喪假期間外ト雖缺課セシム

第七條 父母ノ忌日及祭日ニハ缺課スルコトヲ許ス

第七 生徒會葬內規 (明治四十五年六月制定)

- 第六條 校長教官講師若シクハ其ノ近親死去ノ場合ニハ此內規ニ據リ生徒ヲシテ會葬セシム
- 第七條 現任校長及其ノ父母死去ノ場合ニハ全校生徒ヲシテ會葬セシメ又其ノ祖父母及其ノ妻子死去ノ場合ニハ各學級ヨリ各一名ヲ總代トシテ會葬セシム
- 第八條 現任教授及助教死去ノ場合ニハ全校生徒ヲシテ會葬セシメ又其ノ父母祖父母及妻子死去ノ場合ニハ教授ヲ受ケタル學級ヨリ各一名ヲ總代トシテ會葬セシム
- 第九條 (一)學級主任タル教官及講師ノ父母死去ノ場合ニハ其ノ擔任學級ノ生徒ハ全部會葬セシメ (二)幹事及生徒監ノ父母祖父母及妻子死去ノ場合ニハ各學級ヨリ各一名ヲ總代トシテ會葬セシム
- 第十條 現任講師死去ノ場合ニハ教授ヲ受ケタル生徒ヲシテ悉皆會葬セシメ又其ノ父母祖父母及妻子死去ノ場合ニハ各教授ヲ受ケタル學級ヨリ各一名ヲ總代トシテ會葬セシム
- 第十一條 囑托及其近親死去ノ場合ハ之ニ準ズ
- 第十二條 本校庶務課教務課及會計課長并ニ寄宿舎事務員死去ノ場合ニハ各學級ヨリ各一名

- 第十三條 總代トシテ會葬セシメ又其ノ父母妻子及本校各課事務員死去ノ場合ニハ生徒一名ヲ總代トシテ會葬セシム
- 第十四條 退職校長死去ノ場合ニハ各學級ヨリ各一名ヲ總代トシテ會葬セシム
- 第十五條 退職教授助教及講師死去ノ場合ニハ教授ヲ受ケタル學級ヨリ各一名ヲ總代トシテ會葬セシム

附則 第二條以下ニ於テ假葬施行ノ場合ニハ其ノ宅ニ就キ弔詞ヲ呈セシムルニ止ム

第一條 本校諸規則ニ於テハ本條ニ規定スル所ノ事項ハ本校事務員ニ依リテ執行スルベシ

第二條 本校事務員ハ本校事務員ニ依リテ執行スル所ノ事項ハ本校事務員ニ依リテ執行スルベシ

第三條 本校事務員ハ本校事務員ニ依リテ執行スル所ノ事項ハ本校事務員ニ依リテ執行スルベシ

第四條 本校事務員ハ本校事務員ニ依リテ執行スル所ノ事項ハ本校事務員ニ依リテ執行スルベシ

第五條 本校事務員ハ本校事務員ニ依リテ執行スル所ノ事項ハ本校事務員ニ依リテ執行スルベシ

第六條 本校事務員ハ本校事務員ニ依リテ執行スル所ノ事項ハ本校事務員ニ依リテ執行スルベシ

第七條 本校事務員ハ本校事務員ニ依リテ執行スル所ノ事項ハ本校事務員ニ依リテ執行スルベシ

第八條 本校事務員ハ本校事務員ニ依リテ執行スル所ノ事項ハ本校事務員ニ依リテ執行スルベシ

第九條 本校事務員ハ本校事務員ニ依リテ執行スル所ノ事項ハ本校事務員ニ依リテ執行スルベシ

第十條 本校事務員ハ本校事務員ニ依リテ執行スル所ノ事項ハ本校事務員ニ依リテ執行スルベシ

第十一條 本校事務員ハ本校事務員ニ依リテ執行スル所ノ事項ハ本校事務員ニ依リテ執行スルベシ

第十二條 本校事務員ハ本校事務員ニ依リテ執行スル所ノ事項ハ本校事務員ニ依リテ執行スルベシ

第十三條 本校事務員ハ本校事務員ニ依リテ執行スル所ノ事項ハ本校事務員ニ依リテ執行スルベシ

第十四條 本校事務員ハ本校事務員ニ依リテ執行スル所ノ事項ハ本校事務員ニ依リテ執行スルベシ

第十五條 本校事務員ハ本校事務員ニ依リテ執行スル所ノ事項ハ本校事務員ニ依リテ執行スルベシ

二二九 生徒見學規程

(一) 生徒見學規程 (大正二年二月制定)

第一條 生徒見學ハ分チテ一般見學特別見學ノ二種トス
 一般見學ハ寄宿舎職員之ヲ引率シ豫科及ヒ本科各學年ノ生徒ヲシテ之ヲ爲サシムルモノトス
 特別見學ハ學部ノ種類ニ依リ關係職員之ヲ引率シ隨時ニ之ヲ爲サシムルモノトス

第二條 見學ハ可成休業日ヲ利用シ其ノ日割及ヒ場所ハ一般見學ニ於テハ生徒監特別見學ニ於テハ學級主任關係教官生徒監ト協議ノ上學年ノ始メニ於テ之ヲ定メ校長ニ申報スルモノトス

但シ課業ヲ缺ク場合ニ於テハ校長ノ決裁ヲ經ルモノトス

第三條 生徒見學ノ場所ハ別ニ定ムル所ニ依ル

第四條 專修科ノ見學ニ關シテハ設置ノ都度便宜之ヲ定ム

(二) 圖畫手工專修科生徒見學規程 (大正二年四月制定)

第一條 生徒見學規程第一條及ヒ第二條ハ圖畫手工專修科生徒ノ見學ニ關シ之ヲ準用ス

第二條 圖畫手工專修科生徒見學ノ場所ハ別ニ定ムル所ニ依ル

(三) 數學專修科生徒見學規程 (大正二年四月制定)

第一條 生徒見學規程第一條及ヒ第二條ハ數學專修科生徒ノ見學ニ關シ之ヲ準用ス

第二條 數學專修科生徒見學ノ場所ハ別ニ定ムル所ニ依ル

(四) 文科兼修體操專修科生徒見學規程 (大正二年四月制定)

第一條 生徒見學規程第一條及ヒ第二條ハ文科兼修體操專修科生徒ノ見學ニ關シ之ヲ準用ス

第二條 文科兼修體操專修科生徒見學ノ場所ハ別ニ定ムル所ニ依ル

(五) 體操專修科生徒見學規程 (大正二年四月制定)

第一條 生徒見學規程第一條及ヒ第二條ハ體操專修科生徒ノ見學ニ關シ之ヲ準用ス

第二條 體操專修科生徒見學ノ場所ハ別ニ定ムル所ニ依ル

三〇 學部規程 (大正二年)

三〇 修學旅行内規 (明治三十三年十二月二日定)

- 一 修學旅行ヲ命セラレントスル時ハ教務課ニ於テ其ノ生徒ノ員數、引率職員、旅行ノ目的、旅行ノ地名、日數及ヒ出發期並ニ旅費ノ支給方ヲ調査シ(庶務課、會計課ノ合議)學校長ノ決裁ヲ受タヘシ但學術研究ノ爲メ出張ヲ命セラル、場合モ總テ本内規ニ據ルモノトス
- 二 會計課ハ前項ノ合議ヲ受ケタル時ハ旅費ノ支出上差支ナキヤ否ヤヲ調査シ其ノ異議アルモノハ意見ヲ付スヘシ
- 三 教務課ハ前項ノ調書學校長ノ決裁ヲ得タル時ハ引率職員ノ兼務者ニ係ルモノハ其ノ本務ノ應衝若シクハ學校等へ照會ノ上其ノ回答書類ヲ添ヘテ之ヲ(六日以上ノ旅行ニ涉ルモノハ出發ノ十日以前)庶務課ニ回付スヘシ
- 四 庶務課ハ前項調書ノ回付ヲ受ケタル時ハ本省ニ對スル何又ハ届並ニ其ノ他必要ナル照會等ノ案ヲ起シ(教務課、舍務係ノ合議)學校長ノ決裁ヲ經ルモノトス
- 五 庶務課ハ前項何書ニ對スル指令書ヲ得タル時ハ前合議シタル各課ヲ經テ一覽ニ供スルモノトス

- 六 教務課ハ前項供閱濟ノ上ハ其ノ旅行スヘキ學級及ヒ其ノ他必要ノ事項ヲ揭示場ニ揭示シ并ニ旅行ノ爲メニ休講スヘキ教官講師及ヒ會計課ニ之ヲ通知スヘシ
- 七 庶務課ハ五項ノ供閱終リタル時ハ學校長ノ決裁ヲ得テ其ノ旅行スヘキ職員ニ旅行ノ命令書ヲ發シ後之ヲ會計課ニ通知スルモノトス
- 八 旅行ノ命令ヲ承ケタルモノハ其ノ旅行先ニ豫メ照會等ヲ發スルノ要アル時ハ其ノ旨庶務課ニ申出ツヘキモノトス
- 九 旅行ヲ命セラレタルモノハ其ノ旅行日程ヲ作り教務課ヲ經テ一覽ニ供シ且ツ之ヲ生徒ニ示スヘシ
- 十 旅行ヲ命セラレタルモノハ旅行見込書ヲ會計課ニ出シ旅費ノ概算拂ヲ求ムルコトヲ得
- 十一 職員(連名ニテモ差支ナシ)ハ出發ノ當日又ハ前日ニ書面ヲ以テ之ヲ學校長ニ届出ツ
- 十二 職員ハ旅行中各生徒ノ操行ニ注意スヘキハ勿論ナレトモ出發ヨリ歸校マテノ間ハ引率職員ニ於テ一切ノ責務ニ任スヘシ
- 十三 旅行日程ハ引率職員ニ於テ命令ヲ受ケタル日限ト地方トノ範圍内ニ於テ隨意之ヲ定

ムルヲ得ヘシト雖モ其ノ順路ハ可成迂廻セサルヲ要ス

十四 旅行ヲ命セラレタルモノ中途ヨリ其ノ旅行ニ加ハル時ハ加ハリタル當日ヨリ旅費ヲ支給ス

十五 生徒ニシテ自己ノ都合ニ依リ一行ヲ離ル、コトハ之ヲ許サ、ルヲ法トス萬一事情止ムヲ得サルトキハ之ヲ許スコトアルヘシト雖モ一行ヲ離レタル以後ノ旅費ハ之ヲ給セス但病氣ニ依リ歸校ヲ命シタル時ハ此ノ限リニアラス

十六 旅行中ハ生徒ヲ解散スルコトヲ得ス但夏期等ノ休業ニ際シ歸校ヲ要セサル場合ニ於テ豫メ學校長ノ許可ヲ得タルモノハ此ノ限リニアラス

十七 課業ニ差支ヘサル範圍ニ於テ出發又ハ歸校ノ日限ヲ變更スルノ要アル時ハ豫メ學校長ノ許可ヲ受ケ且ツ舍務係ニ其ノ旨通知スヘシ但此ノ場合ニ於テモ日限以外ノ旅費ヲ給セス

十八 旅行中職員ニ於テ處決シ難キ異常ノ事變ニ遭ヒタル時ハ電報又ハ書面ヲ以テ學校長ノ指揮ヲ受クヘシ

十九 旅行ノ職員(連名ニテモ差支ナシ)歸校シタル時ハ書面ヲ以テ之ヲ學校長ニ届出ツヘシ

二十 職員ハ旅行ノ狀況ヲ書面(日誌)ニ認メ歸校後二週間以内ニ學校長ニ復命スヘシ尤モ生徒ニハ別ニ詳細ナル日誌ヲ作ラシメ檢閲ノ上之ヲ學校長ニ報告セシムヘシ但兵式操練若シクハ運動ノ目的ヲ以テ宿泊セサル旅行ハ此ノ限リニアラス

二十一 旅行ヲ爲シ歸校シタル時ハ慰勞トシテ其ノ翌日ノ授業及ヒ課業ハ休業トス

二十二 旅行ヲ終ヘ歸校シタル時ハ二週間以内ニ旅行日記ヲ製シテ會計課ニ出シ旅費ヲ請求シ又ハ精算ヲ遂クルモノトス