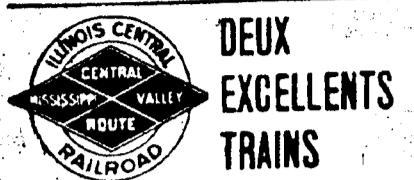


CHEMINS DE FER



DEUX EXCELLENTS TRAINS

Journellement Quittent la Nouvelle-Orléans à 9:15 A. M. et 7:10 P. M. POUR CHICAGO ST-LOUIS LOUISVILLE CINCINNATI

Reliant à ces endroits tous les points importants de l'Est, du Nord et de l'Ouest. A vant de vous décider sur la route à prendre voyez L'AGENT DES BILLETS DU ILLINOIS CENTRAL RAILROAD 121 RUE ST-CHARLES.

Queen & Crescent New York Route Baltimore, Philadelphie, Washington, Cincinnati, Norfolk, St-Louis, Birmingham.

LIGNE DIRECTE Trains Véhicules Limités, Sleepers Pullmans, Chars avec Sutte à Manager. Les trains quittant la Nouvelle-Orléans à 7:30 p. m. ont un Birmingham Sleeper, dans lequel les voyageurs peuvent rester jusqu'à 7:00 a. m. Les trains quittant Birmingham à 12:30 (minut vingt) ont un New Orleans Sleeper, qui est prêt à être occupé au Dépot de Birmingham à 9 p. m.

Bureaux des BILLETS, 211 rue St-Charles et à la Station Terminale. TELEPHONE MAIN 4489.

"OZONE ROUTE" EXCURSIONS SLOO ALLER ET RETOUR DIMANCHES

De la Nouvelle-Orléans, Lno. à... Arrivée à la Nouvelle-Orléans à 6:45 p. m. Les plus beaux cars vestibules ou usagers sur ou les trains.

Y. & M. V. R. R. Baton Rouge ET Points Intermédiaires.

Quittant la Nlle-Orléans à 8:00 a. m. DE RETOUR, Quittant Baton Rouge à 5:35 p. m.

Achez vos BILLETS à la "Union Station" Dimanche matin.

W. C. SCOTT, Assistant Agent Général de Passagers. J. McDUGALL, Agent de Division des Passagers.

NOTRE SERVICE A L'EST N'A PAS D'EGAL Deux Trains Rapides d'un Bout à l'Autre Chaque Jour. Plus prompt Ligne à CINCINNATI LOUISVILLE CHICAGO

Pourquoi n'allez-vous pas aux MINERAL WELLS ?

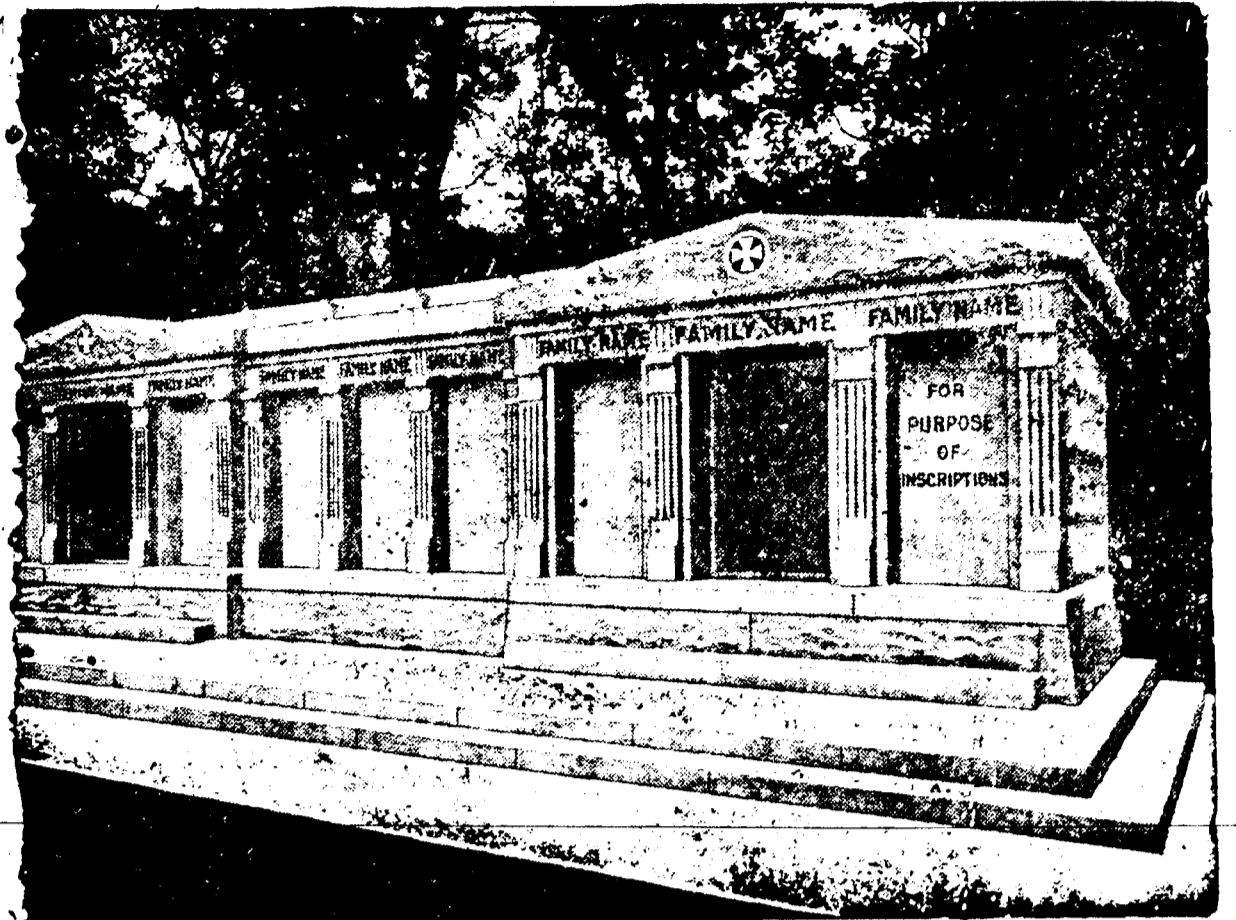
TEXAS AND PACIFIC RAILWAY. Seule ligne faisant un service direct Dallas et Ft. Worth.

BULLETIN FLUVIAL.

Fourni par le Bureau Météorologique à la Nouvelle-Orléans. Département de l'Agriculture des Etats-Unis. L'étiage à 8 heures A. M.

Nouvelle-Orléans, 9 février 1909.

Table with columns: STATIONS, Pleine hauteur à la rive, pieds., Ligne de danger, Hauteur, pieds., Changements dans les dernières 24 heures.



A VENDRE - Les caveaux dont on voit ci-dessus la gravure. Ils sont en granit, au cimetière St-Louis No 3, Avenue de l'Esplanade. Il en est qui ont une contenance de 12 grands cercueils et d'autres de 6. Chacun est distinct des autres, et tous seront vendus séparément à des prix très réduits. S'adresser à CHAS. A. ORLEANS, No 319 Rue Carondelet ou au Gardien.

AVIS DE SUCCESSIONS

Succesione de Mme Barbara Miller. COUR CIVILE DE DISTRICT pour la paroisse d'Orléans, No 84-85-Division D - Avis est par le présent donné aux personnes intéressées d'avoir à déclarer dans les dix jours qui suivront la présente notification...

Succesione de Eugenia Roberts. COUR CIVILE DE DISTRICT pour la paroisse d'Orléans, No 84-87-Division D - Avis est par le présent donné aux personnes intéressées d'avoir à déclarer dans les dix jours qui suivront la présente notification...

Succesione de Paul Trevigan. COUR CIVILE DE DISTRICT pour la paroisse d'Orléans, No 84-84-Division D - Avis est par le présent donné aux personnes intéressées d'avoir à déclarer dans les dix jours qui suivront la présente notification...

Succesione de Francis J. Quinlan. COUR CIVILE DE DISTRICT pour la paroisse d'Orléans, No 78-407-Division D - Avis est par le présent donné aux personnes intéressées d'avoir à déclarer dans les dix jours qui suivront la présente notification...

Succesione de Charles H. Hall. COUR CIVILE DE DISTRICT pour la paroisse d'Orléans, No 84-621-Division D - Avis est par le présent donné aux personnes intéressées d'avoir à déclarer dans les dix jours qui suivront la présente notification...

Succesione de Leopold Teifel. COUR CIVILE DE DISTRICT pour la paroisse d'Orléans, No 77-060-Division D - Avis est par le présent donné aux personnes intéressées d'avoir à déclarer dans les dix jours qui suivront la présente notification...

Succesione de Mme Mary Ryan. COUR CIVILE DE DISTRICT pour la paroisse d'Orléans, No 84-439-Division D - Avis est par le présent donné aux personnes intéressées d'avoir à déclarer dans les dix jours qui suivront la présente notification...

AVIS AUX OREANOIERS Southern Indiana Glass Co. versus Red Rock Company.

COUR CIVILE DE DISTRICT pour la paroisse d'Orléans, No 84-439-Division D - Avis est par le présent donné aux personnes intéressées d'avoir à déclarer dans les dix jours qui suivront la présente notification...

CHEMINS DE FER.

NEW ORLEANS GREAT NORTHERN R. R.

Station Terminale, rue Canal. Accusé passager transporté entre la Nouvelle-Orléans et Slidell et les points intermédiaires.

TOUS LES JOURS EXCEPTÉ DIMANCHE. Tous les points... 7:35 a m. Exempté dimanche. Ligne principale et branche. Bogue Chitto... 4:10 p m.

TOUS LES JOURS EXCEPTÉ DIMANCHE. Tous les points... 6:40 p m. Exempté dimanche. Ligne principale et branche. Bogue Chitto... 10:00 a m.

LOUISVILLE & NASHVILLE.

ARRIVER. N. Y. and N. O. Limited... 9:45 a m. Cincinnati & Florida express... 7:25 a m. Cincinnati, Chicago and N. Y. express... 8:35 p m.

QUEEN & CRESCENT ROUTE.

ARRIVER. No 1 limited... 10:55 a m. 3 ran American special... 8:55 p m. 5 local... 4:30 p m.

ILLINOIS CENTRAL.

ARRIVER. The Limited... 8:15 p m. East Mail, Chicago, St. Louis, Louisville et Cincinnati... 10:55 a m.

THE YAZOO AND MISSISSIPPI VALLEY.

ARRIVER. Yazoo express... 5:30 p m. Memphis Express... 8:10 a m. Baton Rouge et Woodville Accommodation... 9:40 a m.

NEW ORLEANS, FORT JACKSON AND GRAND ISLE R. R.

ARRIVER. Dimanche seulement. Alger... 7:35 p m. Tous les jours excepté dimanche et samedi. Alger... 9:55 a m.

LOUISIANA SOUTHERN RAILWAY.

ARRIVER. Tous les jours excepté dimanche. De Belair et Shell Beach... 9:10 a m. Dimanche seulement. De Belair... 7:00 a m.

Une Histoire de Détective. Zadig, le grand personnage imaginé par Voltaire, suggéra le Lupin d'Edgar Poe et le Sherlock Holmes de Conan Doyle. Nous avons un grand détective à la Nouvelle-Orléans, mais je ne mentionnerai pas son nom de crainte d'être gêné par ses préférences. Un amablement complet ayant été emporté d'une résidence de la Rue St-Charles, ce grand policier dit à la maîtresse de maison: "Madame, ces meubles furent achetés chez Tebault", et elle de répondre: "Mon cher Monsieur, comment l'avez-vous découvert? Qu'en savez-vous?" "Bien facilement, Madame, dit-il; les seuls meubles qui valaient la peine d'être volés sont ceux de Tebault."

W. G. TEBAULT, 217-223 Rue Royale et 610-612 Rue du Canal.

French Hygienic Company (Compagnie Hygiénique Française) INCORPORÉE. Préparations Françaises de Qualité Supérieure. The "FRENCH ROYAL CREAM" est un produit exceptionnellement fin, qui convient spécialement pour l'entretien de l'épiderme du visage.

KING EDWARD HOTEL (HOTEL DU ROI EDOUARD) - NEW YORK 145 à 155 W. 47th St. A toucher de Broadway. "Le véritable Cœur de New York." 350 Chambres, 250 Bains Privés. Absolument à l'épreuve du feu.

UNION SANITARY EXCAVATING CO. U. FAUST, Président. Incorporée en 1885. LOUIS RUCH, Secrétaire. Sont prêts à nettoyer entièrement et à désinfecter à court délai toute sorte de Fosses, Voûtes, Lieux d'Aisance Souterrains, Etc.

D. MERCIER'S SONS. Les marchands renommés par la modicité des prix de leurs articles et la loyauté dans leurs transactions commerciales. Vêtements confectionnés, Chaussures et Articles de toilette pour hommes, femmes et enfants.

William Frantz & Cie., JOAILLIERS ET OPTICIENS. Marchandises en Argent Véritable et en Or Massif. Inspecteurs Autorisés des Montres de Chemins de Fer. Prompte attention accordée aux commandes et commandes par la poste. Attention Spéciale Appelée sur les Départements de Réparations.

F. A. BRUNET, IMPORTEUR DIRECT. HORLOGER, BIJOUTIER, JOAILLIER. 313 RUE ROYALE. ALLIANCES ET BAGUES DE MARIAGE EN TOUT GENRE.

VOULEZ-VOUS UN PIANO DE PREMIERE CLASSE. On tout autre instrument de Musique. Les meilleurs sont: Steinway, Mabein, Chape, Knabe, Fischer, Packard, Sohmer, Honniger, Grunewald. Joueur de Piano Apollo, 88 Notes.

SUN INSURANCE COMPANY DE LA NOUVELLE-ORLEANS, LNE. SUCOURSABLE. CHAS. D. FOUCHER, Gérant.

La Compagnie d'Assurances Liverpool & London & Globe. A cherché pendant ses cinquante années de service aux Etats-Unis à réaliser la définition du mot assurer, à savoir: "Rendre certain ou garantir." Toutes personnes en réclamations pour pertes, assurées dans cette Compagnie et atteintes par les sérieuses configurations qui ont eu lieu dans ce pays-ci et dans d'autres, atteront volontiers, croyant nous, le sentiment de sécurité que leur a fait éprouver la possession de nos polices, et la satisfaction que leur ont donnée nos règlements.