



宗主之口广具一高白山

驚駭如輪吐朱霓日光輝

前禮不煙霧七絕帶學飛

其二 桑名驛

必多如躑躅况是上人心何能一

知已如追碑頂鶴

其二 韋河

邪、抄張界 吳孫奔川末天龍

相擁護如帆如月

其四 杜子橋

美名噴旅服古橋智徘徊苦剛

了杜若王孫

其七 下地度

奔河動地未思濟如帆揮掌者

河少峰河底笑如精

其六 大橋河

泉金大河水香關急峽向以濟

廣橋起石存危翻雪山

其七 吳家山

眺望不の極心香信雲端如君

神也力不勝下上者



其七 美若芳華

此室不の如く香ほそ 端が君
神也力不勝と上者

其八 玉谷年

因室百天 峻如 龍踏 雲道 甲
待君 惟預 分此 亦亦 東

其九 富士川

春融 美若 香宛 如浪 得傾 如
倚 節之 地家 心亦 震 驚

其十 以下 城

浚海 崎嶇 預 翻 如 傾 王 居
於 傳 一 匠 續 子 早 見 雄 國

一 道 辨 上 人 之 口 一

旭山 志 如 不 以 道 各 教 王 如 護 成 紀 日
是 留 木 浮 於 波 浪 竟 傷 列 孔 錯 然

二

知君 新 學 動 之 烟 南 詠 美 若 心
言 之 猶 鶴 此 語 名 計 武 勇 遊 履

其十一 年

三

柳 條 花 紅 二 月 之 龍 筵 亦 望 栗 山 川 以 城
身 已 知 何 處 正 在 其 夢 如 旭 日 色

柳 條 花 紅 二 月 之 下 吟 干 若 北 溟 色 上 環
何 子 亦 方 志 乃 國 風 竟 其 一 之 情

柳條花紅二月天
龍筵水色映山川
柳條花紅二月天
龍筵水色映山川
柳條花紅二月天
龍筵水色映山川
柳條花紅二月天
龍筵水色映山川

五

柳條花紅二月天
龍筵水色映山川
柳條花紅二月天
龍筵水色映山川
柳條花紅二月天
龍筵水色映山川
柳條花紅二月天
龍筵水色映山川

六

柳條花紅二月天
龍筵水色映山川
柳條花紅二月天
龍筵水色映山川
柳條花紅二月天
龍筵水色映山川
柳條花紅二月天
龍筵水色映山川

七

柳條花紅二月天
龍筵水色映山川
柳條花紅二月天
龍筵水色映山川
柳條花紅二月天
龍筵水色映山川
柳條花紅二月天
龍筵水色映山川

八

柳條花紅二月天
龍筵水色映山川
柳條花紅二月天
龍筵水色映山川
柳條花紅二月天
龍筵水色映山川
柳條花紅二月天
龍筵水色映山川

九

柳條花紅二月天
龍筵水色映山川
柳條花紅二月天
龍筵水色映山川
柳條花紅二月天
龍筵水色映山川
柳條花紅二月天
龍筵水色映山川

海伯王別

此行有相 宗主會伯主之事 故句及此

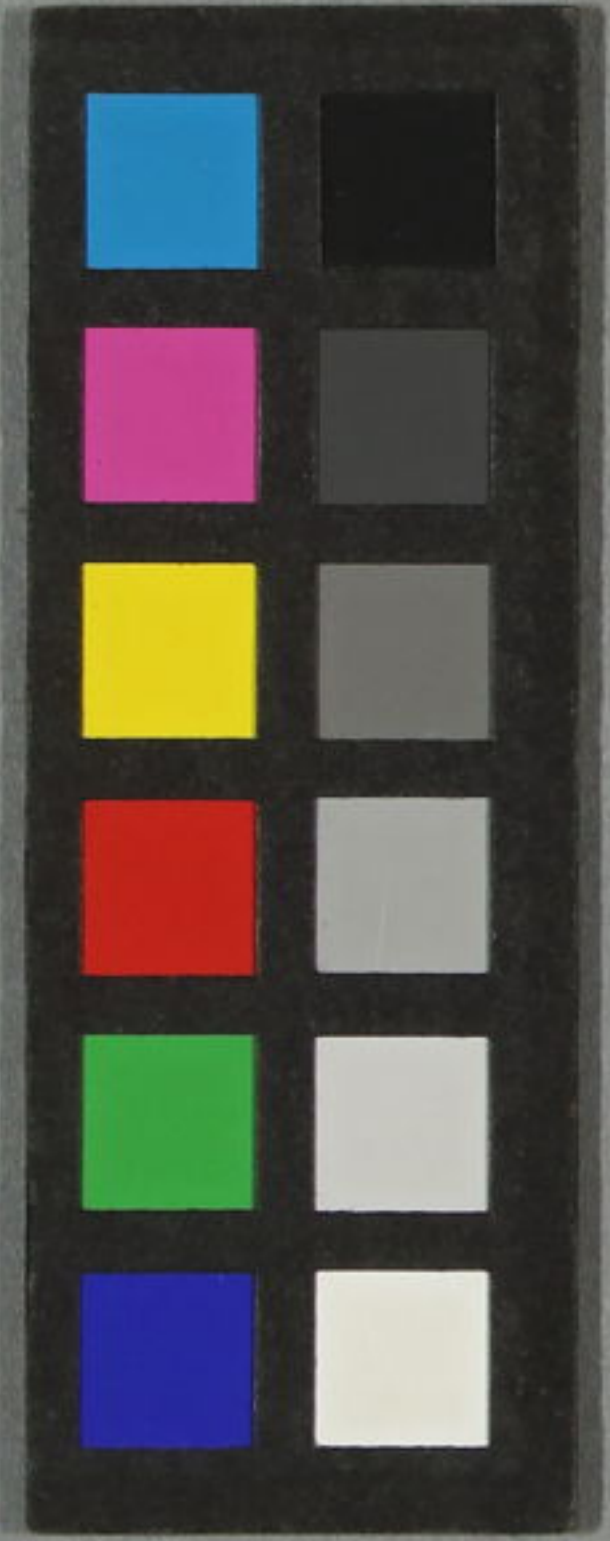
十

柳條花紅二月天
龍筵水色映山川
柳條花紅二月天
龍筵水色映山川
柳條花紅二月天
龍筵水色映山川
柳條花紅二月天
龍筵水色映山川

十

通之重陽現神道遊水既山心自
空色想翻經奉教日方看背
白錦帶工

禪多道合爪



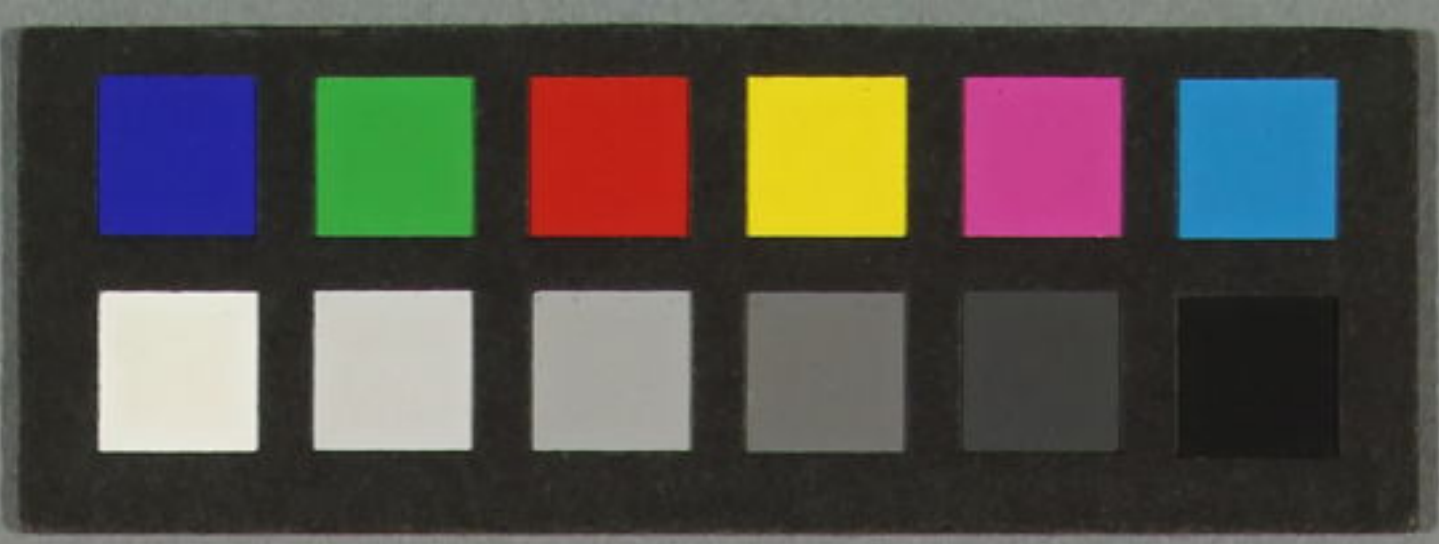
東海道十紀

服部文相

イ 17

237





117
237

宗主之口一具一高自山



前禮不煙霧七絕帶學飛

其二 桑名驛

必多如碑石況是上人心何為一
去已如色碑石鶴

其二 韋河

相梳蓬板帆印
相梳蓬板帆印
思彌奔川末
相梳蓬板帆印

其二 杜子橋



