

排律咸英

岑參詩

刀州童聲入夢

右如平聲註あり

唐詩呂景之排律

王建詩

邊鋪愁巡薪盡換

山城欲過館重修

趙嘏詩

清秋欲盡客重過

重之字平声用之例

右二例之外重字平用唐宋明と云

數多有之字中「南客重相思」

反用之少道字看字思字之類

平去互用と云



反用之而少道字看字思字之類

平去每用之及之

王勃詩

日斜真趣遠

幽楚思涼蟬

蘇題詩

朝風搖漢鼓

邊月思胡笳

右思念之思反用之例即今西望

猶堪思之類如書欽明文思音

義思息嗣及又如字詩亂思泣

血註公聲憂思之思勿偏平去

友用之及之

老杜詩

掃除白髮黃精在

君看他時冰雪容

岑參詩

愁看五陵烟

劉禹錫詩

無人不道看花回

劉禹錫詩

無人不道看花回

宗子相詩

相逢馬上看刀環

右看字何意。仄用不可疑。徠。爲。之。詩。杯。之。仰。首。只。看。蔚。藍。重。之。仄。用。如。至。字。去。之。平。去。互。用。明。白。矣。其。他。艱。難。世。難。之。難。張。翰。之。翰。之。平。仄。兩。用。數。多。有。之。借。過。字。之。平。仄。互。用。以。觀。字。之。異。之。

十字平用之例

十字通十字註音拾又侵韵音謀
唐人詩三十六所臨春殿二香風
透管絃又綠浪東西南北水紅
闌三百九十橋又春城三百九十
橋夾岸朱樓隔柳條又煩君
一日殷勤意示我十年感遇
詩陳郁云十字音當爲謀謂之

長安語音類氏說略十改音

詩。陳郁云十音當為謔謂之
長安語音顧氏說略十改音
旬舊註十音忱と見く多し康
熙字典之陸游光學菴筆
記之門く白樂天宋文安公
鼉以道詩也と載く右は
聲律嚴正なり唐人も十字
平之義用ゆる事明白なり

王勃詩

鴻雁那從北地來

右那字平用不可疑從字孤平
ありて唐詩選中四位孤平の一月
主人の句計と擧世と云ことあり
此句は流あり借文起氣變調を
この情爲の迄交声律を整ふ
一法成あり古人の詩に見郭翁
之教下墨水之詩を識變
調之法則を得たり

前條之也小生取韻考載の
通粗也故入少等所及且那字
平用外も故多考之極是

按正字通
又借為問
之合言也
何也云々
右之通
何字平声
其句平
不可疑

云十音當為謔謂之
音顧氏說略十改音
音忱と見く多し康
成陸游光学菴筆
白樂天宋文安公
也也と戴く右は也
正多し唐人も十字
申る事明白なり

待

雁那從北地來

用不可疑從字孤平

選中四位孤平一月

行と擧世と云ことあり

借又起第變調を

不迄交声律を想ふ

古人の法てん郭翁

至水の法を律變

如を得し

不生取韻考戴

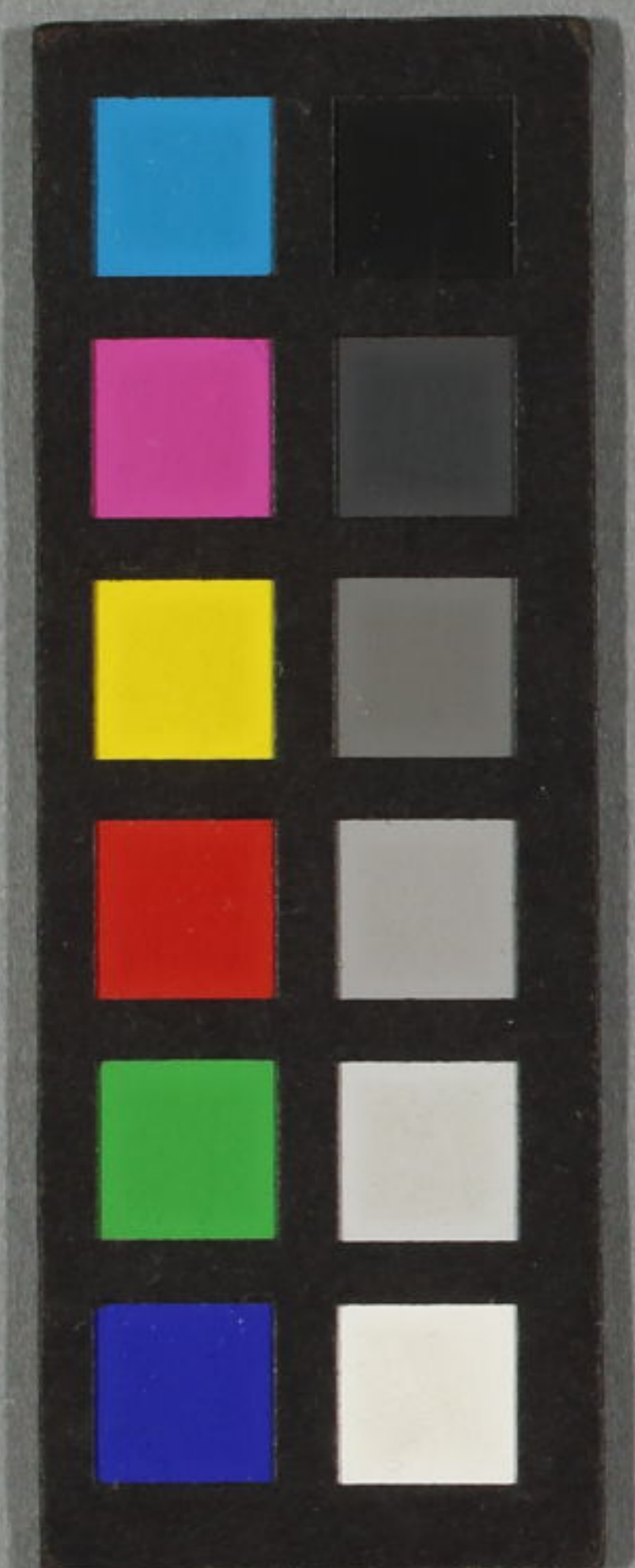
披入の考所ん且那字

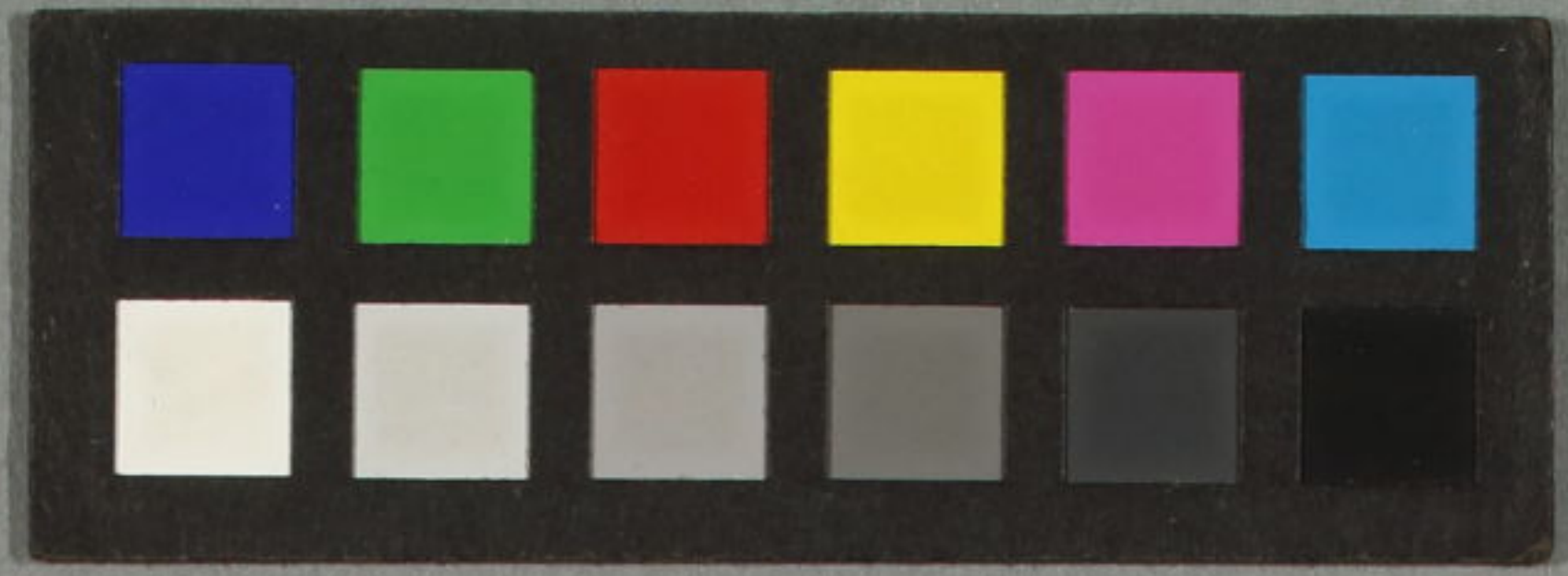
以故多考之極也

按正字通那去襄何切音讎云々
又借為問辭猶何也如何奈何
之合言也云々又上聲乃可切亦
何也云々
右之通る平聲の如く之を
何字平聲の如く律の如く之を
まじりて平聲に用ゆる事あり
可なり疑

前條之也。小生每韻考載以
通粗。古按入以等所及。且那字
平用外。以故每考之極。是
得。古按。意。平。以。名。急。之。出
兼。一。之。為。進。之。之。故。按。索。之
考。由。古。人。之。創。開。之。考。之。以。以
循。用。之。一。之。然。義。以。杜。撰。之。考
以。吾。邦。之。例。之。誤。用。之。考。之。以。以
容。易。之。以。用。由。之。考。之。以。以。考。之。以。以
中。

南谷考





117
2379

排律咸英

谷參詩

刀州童^平聲入夢

右々如人平聲と註あり

唐詩呂景七言排律

王建詩

邊甫志之新益象



兩韻考抄

服部文庫

イ 17

2379

22