

ФОНД № 801 ОП. № 1 СТР. № 5

Київськ. Обл. іст. архів
№ 5

Раскладочная
справка о том, Государствен-
ного канцелярия « Земельно
Судебн. Упр. М. 1908 г.

ФОНД № 801 ОП. № 1 СТР. № 5

Раскладочная вѣдомость

НАЛОГА СЪ НЕДВИЖИМЫХЪ ИМУЩЕСТВЪ

Города, посада и мѣстечка *Медвенск*

Уѣзда *Тупишинского уѣзда*

Губерніи *Рязанской*

Утвержденная сумма налога составляетъ *429* руб.

Стоимость имущества, подлежащихъ по этой вѣдомости налогу, опредѣлена въ *89860* руб., а причитающійся съ сей суммы процентъ налога составитъ *429* руб.

Сумма, причитающаяся на издержки по взиманію налога, означенная въ примѣчаніи къ 13 ст. Высочайше утвержденнаго Положенія, составляетъ *20* руб. *25 коп.*

Сумма эта или раскладывается особо отъ суммы налога и, въ такомъ случаѣ, часть, причитающаяся съ каждаго домохозяина показывается отдѣльно противъ каждаго имущества, подъ окладами налога, или же раскладывается вмѣстѣ съ налогомъ.

№ по порядку	№ по последнему поземельному дѣленію, гдѣ оно имѣется.	Назначеніе части города, квартала и улицы и краткое обозначеніе отдѣльныхъ имуществъ.	Званіе, имя и фамилія владѣльца имущества.
1		Домъ деревянн.	Руденко Александръ
2		домъ	Басалевскіи Марія
3		домъ	Реморенко Даниилъ
4		домъ	Шаймуръ Тамаръ
5		домъ	Беревовакая Елена
6		домъ	Отурканскіи Франца
7		домъ	Семраевскіи Улоисъ
8		домъ	Молчанскіи Александръ
9		1/2 дома дер.	Медвѣдковскіи Александръ
		1/2 дома дер.	Шноблевскіи Сруубъ
10		Домъ дер.	Медвѣдковскіи Медвѣдковскіи
11		домъ	Марбитанскіи Александръ-Ведковскіи
12		1/2 дома дер.	Сруубскіи Марко

По окончательному предположенію раскладочной комисіи						По окончательной повѣркѣ и исправленію городской Думою или замѣняющимъ оную учрежденіемъ						Примѣчаніе	
Относительная стоимость или цѣнность имущества.	Государственный налогъ.		Земскій сборъ.		На расходы канцеляріи раскладочной комисіи	Относительная стоимость или цѣнность имущества.	Государственный налогъ.		Земскій сборъ.		На расходы канцеляріи раскладочной комисіи		Итого
	РУБЛИ	РУБ.	К.	РУБ.			К.	РУБЛИ	РУБ.	К.			
140		33		33	4	140		33		33	4	70	15 Августъ-1908. Кв. ор 737.
600	1	42	1	43	15	600	1	42	1	43	15	300	28 Октяб. Кв. ор 746.
100		24		24	2	100		24		24	2	50	2 Сент. 1908. Кв. ор 933.
80		11		11	2	80		11		11	2	40	15 Августъ-Кв. ор 738.
550	1	30	1	31	14	550	1	30	1	31	14	275	15 Августъ. Кв. ор 739.
200		45		45	5	200		45		45	5	100	15 Августъ Кв. ор 740.
100		24		24	2	100		24		24	2	50	24 Сент. 1908. Кв. ор 938.
180		43		43	4	180		43		43	4	90	24 Сент. 1908. Кв. ор 937.
140		33		33	3	140		33		33	3	70	24 Сент. 1908. Кв. ор 938.
140		33		33	3	140		33		33	3	70	24 Сент. 1908. Кв. ор 938.
500	1	19	1	20	12	500	1	19	1	20	12	250	24 Сент. 1908. Кв. ор 938.
100		24		24	2	100		24		24	2	50	15 Августъ. Кв. ор 741.
120		28		28	3	120		28		28	3	60	15 Августъ Кв. ор 742.
2950	6	97	7	97	71	2950	6	97	7	97	71	1475	

№ по порядку	№ по последнему полицейскому дивизию, где оно издано.	Назначение части города, квартала и улицы и краткое обозначение отдельных имуществъ.	Званіе, имя и фамилія владѣльца имущества.	Транспортъ	
				РУБ	К.
12	"	1/2 дома верев.	Думасовъ Иванъ	6	97
13	"	1/3 дома вер.	Войничукъ Бенджаминъ	24	24
"	"	то же	Дашевскій Шубковъ	24	24
"	"	то же	Бурновскій Фрицъ	24	24
14	"	Домъ верев.	Шнейдерскій Шейна-де-Со	38	38
15	"	то же	Росенбергскій Нудъ	38	38
16	"	то же	Рашковскій Бодъ-Бруха	24	24
17	"	то же	Андрасовскій Ритцъ	35	36
18	"	то же	Вендуровъ Берко	15	28
19	"	то же	Вендуровъ Шамъ	95	95
20	"	то же	Росенбергскій Боръ	95	95
21	"	1/2 дома то же вер.	Росенбергскій Левъ	19	19
"	"	1/2 домъ вер.	Дурковскій Кошицъ	15	14

По окончательному предположенію раскладочной комисіи						По окончательной повѣркѣ и исправленію городской Думою или замѣняющимъ оную учрежденіемъ						Примѣчаніе		
Относительная стоимость или цѣнность имущества.	Государственный налогъ.		Земскій сборъ.		На расходы канцеляріи раскладочной комисіи	Относительная стоимость или цѣнность имущества.	Государственный налогъ.		Земскій сборъ.		На расходы канцеляріи раскладочной комисіи		Итого	
	РУБ	К.	РУБ	К.			РУБ	К.	РУБ	К.				РУБ
2450	6	97	7	07	4	2450	6	97	7	07	4	14	75	
120	"	28	"	29	3	120	"	28	"	29	3	"	15	15 Августъ 1908 г. Кв. отъ 743.
100	"	24	"	24	2	100	"	24	"	24	2	"	50	15 Августъ 1908 г. Кв. отъ 744.
100	"	24	"	24	2	100	"	24	"	24	2	"	50	2 Августъ 1908 г. Кв. отъ 734.
100	"	24	"	24	2	100	"	24	"	24	2	"	50	24 Августъ 1908 г. Кв. отъ 745.
160	"	38	"	38	4	160	"	38	"	38	4	"	80	15 Августъ 1908 г. Кв. отъ 746.
160	"	38	"	38	4	160	"	38	"	38	4	"	80	15 Августъ 1908 г. Кв. отъ 747.
100	"	24	"	24	2	100	"	24	"	24	2	"	50	24 Августъ 1908 г. Кв. отъ 748.
150	"	35	"	36	4	150	"	35	"	36	4	"	75	24 Августъ 1908 г. Кв. отъ 748.
500	1	15	1	28	12	500	1	15	1	28	12	2	50	24 Августъ 1908 г. Кв. отъ 748.
400	"	95	"	95	10	400	"	95	"	95	10	2	"	15 Августъ 1908 г. Кв. отъ 746.
400	"	95	"	95	10	400	"	95	"	95	10	2	"	15 Августъ 1908 г. Кв. отъ 748.
80	"	19	"	19	2	80	"	19	"	19	2	"	40	15 Августъ 1908 г. Кв. отъ 749.
60	"	15	"	14	1	60	"	15	"	14	1	"	30	2 Августъ 1908 г. Кв. отъ 745.
2430	5	74	5	83	58	2430	5	74	5	83	58	12	15	

№ по порядку	№ по последнему полнейшему дѣленію, гдѣ оно имѣется.	Назначеніе части города, квартала и улицы и краткое обозначеніе отдѣльныхъ имуществъ.	Званіе, имя и фамилія владѣльца имущества.	Транспортъ	
				РУБ	К.
22		У дачи Верб.	Бордовскій Артемъ	80	
"		У дачи "	Дашевскій Вера	40	
23		Дача въ	Меншиковскій Фанатъ	100	
24		модель	Меншиковскій Левъ Со-	160	
25		модель	Шкавнинскій Матвей	280	
26		модель	Менделѣевскій Вѣра-Ида	100	
27		модель	Мкаренко Елизавета	600	1 42
28		модель	Вилкоуровъ Иванъ	300	" 70
29		модель	Вилкоуровъ Иванъ	450	1 " 1 14
30		модель	Бутышевскій Иванъ	700	1 60 1 79
31		модель	Водоревскій Иванъ	200	" 45 " 50
32		модель	Крещенскій Терентій	50	" 12 " 12
33		модель	Ромашинъ Иванъ	160	" 35 " 41
				3220	7 43 7 89

По окончательному предложенію раскладочной комисіи						По окончательной повѣркѣ и исправленію городской Думою или замѣняющимъ оную учрежденіемъ						Примѣчаніе	
Относительная стоимость или цѣнность имущества.	Государственный налогъ.		Земскій сборъ.		На расходы канцеляріи раскладочной комисіи	Относительная стоимость или цѣнность имущества.	Государственный налогъ.		Земскій сборъ.		На расходы канцеляріи раскладочной комисіи		Итого
	РУБЛИ	РУБ	К.	РУБ			К.	РУБЛИ	РУБ	К.			
5780	12	71	12	90	1 29	5780	12	71	12	90	1 29	26 90	
80	"	19	"	19	" 2	80	"	19	"	19	" 2	" 40	15 Августъ 1908 г. Кв. № 750.
40	"	9	"	10	" 1	40	"	9	"	10	" 1	" 20	2 Августъ Кв. № 751.
100	"	24	"	24	" 2	100	"	24	"	24	" 2	" 50	15 Августъ Кв. № 751
160	"	38	"	38	" 4	160	"	38	"	38	" 4	" 80	15 Августъ Кв. № 752
280	"	65	"	68	" 7	280	"	65	"	68	" 7	1 40	15 Августъ Кв. № 753.
100	"	24	"	24	" 2	100	"	24	"	24	" 2	" 50	2 Августъ Кв. № 753
600	1	42	1	43	" 15	600	1	42	1	43	" 15	3 "	2 Августъ Кв. № 750.
300	"	70	"	71	" 7	300	"	70	"	71	" 7	1 50	24 Августъ Кв. № 759.
450	1	"	1	14	" 11	450	1	"	1	14	" 11	2 25	24 Августъ Кв. № 759.
700	1	60	1	79	" 18	700	1	60	1	79	" 18	3 50	2 Августъ Кв. № 758
200	"	45	"	50	" 5	200	"	45	"	50	" 5	1 "	24 Августъ Кв. № 759.
50	"	12	"	12	" 1	50	"	12	"	12	" 1	" 25	15 Августъ Кв. № 754.
160	"	35	"	41	" 4	160	"	35	"	41	" 4	" 80	15 Августъ Кв. № 755.
3220	7	43	7	89	" 78	3220	7	43	7	89	" 78	16 10	

№ по порядку	№ по последнему полицейскому дѣлю, гдѣ оно имѣется.	Назначеніе части города, квартала и улицы и краткое обозначеніе отдѣльныхъ имуществъ.	Званіе, имя и фамилія впадѣльца имущества.
34	"	Домъ дерев.	Вашинская Оседло
35	"	домъ	Ваночинъ Григорій
36	"	домъ 1/2 домъ дер.	Френкель Абрам-дѣлѣ
"	"	1/2 домъ	Шоуваевъ Иванъ
37	"	1/2 домъ дер.	Марьинскій Суровъ
"	"	1/2 домъ дер.	Марьинскій Соколовъ
38	"	Домъ дер.	Дашевскій Идрко
39	"	домъ	Коренскій Рубинъ
40	"	домъ	Коренскій Меро
41	"	домъ 1/2 домъ дер.	Риттеръ Абрамъ
"	"	1/2 домъ	Медведевскій Лидасъ
42	"	Домъ дер.	Ведъ Тамара Ивановна
43	"	домъ	Вердунскій Сав

По окончательному предположенію раскладочной комисіи						По окончательной повѣркѣ и исправленію городской Думою или замѣняющимъ оную учрежденіемъ						Примѣчаніе				
Относительная стоимость или цѣнность имущества.	Государственный налогъ.		Земскій сборъ.		На расходы канцеляріи раскладочной комисіи	Относительная стоимость или цѣнность имущества.	Государственный налогъ.		Земскій сборъ.		На расходы канцеляріи раскладочной комисіи		Итого			
	РУБЛИ	РУБ	К.	РУБ			К.	РУБЛИ	РУБ	К.				РУБ	К.	РУБ
8600	20	14	20	79	2	07	8600	20	14	20	79	2	07	43	"	
160	"	45	"	30	"	5	160	"	45	"	30	"	5	"	15 Алыгуевъ Кв. н 756	
160	"	35	"	41	"	4	160	"	35	"	41	"	4	"	30 15 Алыгуевъ Кв. н 757.	
100	"	24	"	24	"	2	100	"	24	"	24	"	2	"	50 2 Сумъ дер. Кв. н 934.	
50	"	12	"	12	"	1	50	"	12	"	12	"	1	"	25 2 Сумъ дер. Кв. н 940	
100	"	24	"	24	"	2	100	"	24	"	24	"	2	"	50 24 Сумъ дер. Кв. н 997.	
100	"	28	"	28	"	2	100	"	28	"	28	"	2	"	50 2 Сумъ дер. Кв. н 941.	
300	"	74	"	73	"	7	300	"	70	"	73	"	7	1 50	2 Сумъ дер. Кв. н 942	
600	1	40	1	45	"	15	600	1	40	1	45	"	15	3	"	15 Алыгуевъ Кв. н 758.
400	"	30	1	"	"	10	400	"	30	1	"	"	10	2	"	24 Сумъ дер. Кв. н 1000.
100	"	24	"	24	"	2	100	"	24	"	24	"	2	"	50	24 Сумъ дер. Кв. н 1000.
300	"	70	"	73	"	7	300	"	70	"	73	"	7	1 50	2 Сумъ дер. Кв. н 943.	
1100	2	50	2	75	"	25	1100	2	50	2	75	"	25	5 50	10 Сумъ дер. Кв. н 989.	
700	1	"	1	83	"	07	700	1	"	1	83	"	07	3 50	15 Алыгуевъ Кв. н 759.	
4170	9	07	10	29	1	49	4170	9	07	10	29	1	49	20 85	"	

№ по порядку	№ по последнему полному году дачи, где оно имется.	Назначение части города, квартала и улицы и краткое обозначение отдельных имуществъ.	Званіе, имя и фамилія владѣльца имущества.
--------------	--	--	--

				Транспортъ										
44	"	Домъ дер.	Богородскій Соши	1000	2	"	2	18	"	82	5	"	10	Сумма руб. - 990.
45	"	модель	Ситный коверкад Шад	100	"	24	"	24	"	2	"	"	50	15 Алымова руб. - 760.
46	"	1/2 дома дер.	Богородскій Вадко	400	"	30	1	"	"	10	2	"	15 Алымова руб. - 761.	
"	"	1/2 дома	Дунаскій Лев	120	"	38	"	29	"	3	"	"	60	24 Сумма руб. - 1000.
48	"	Домъ дер.	Бутыловскій Мовдор	400	"	30	1	"	"	10	2	"	15 Алымова руб. - 762.	
48	"	модель	Лотавскій Шад	100	"	24	"	24	"	2	"	"	50	15 Алымова руб. - 763.
49	"	модель	Медведковскій Шад	600	1	40	1	45	"	15	3	"	15	Алымова руб. - 764.
50	"	модель два дома	Кривачевская Равка	300	1	64	2	14	"	72	4	50	15	Алымова руб. - 765.
51	"	Домъ дер.	Заскскій Черво	250	"	59	"	60	"	6	1	25	24	Сумма руб. - 1000.
52	"	модель	Серебрянскій Радко	300	"	70	"	79	"	7	1	50	15	Алымова руб. - 766.
53	"	модель	Лотавскій Мовдор	100	"	24	"	24	"	2	"	"	50	15 Алымова руб. - 767.
54	"	модель	Шнолдковская дачь Радко	600	1	40	1	45	"	15	3	"	2	Сумма руб. - 944.
55	"	модель	Богородскій Берко	300	"	70	"	79	"	7	1	50	15	Алымова руб. - 768.

По окончательному предположенію раскладочной комисіи						По окончательной повѣркѣ и исправленію городской Думою или замѣняющимъ оную учрежденіемъ						Итого	Примѣчаніе		
Относительная стоимость или цѣнность имущества.	Государственный налогъ.		Земскій сборъ.		На расходы канцеляріи раскладочной комисіи	Относительная стоимость или цѣнность имущества.	Государственный налогъ.		Земскій сборъ.		На расходы канцеляріи раскладочной комисіи			Итого	
	РУБ	К.	РУБ	К.			РУБ	К.	РУБ	К.					РУБ
12770	29	21	31	18	3	56	12770	29	21	31	18	3	56	63	85
1000	2	"	2	18	"	82	1000	2	"	2	18	"	82	5	"
100	"	24	"	24	"	2	100	"	24	"	24	"	2	"	50
400	"	30	1	"	"	10	400	"	30	1	"	"	10	2	"
120	"	38	"	29	"	3	120	"	38	"	29	"	3	"	60
400	"	30	1	"	"	10	400	"	30	1	"	"	10	2	"
100	"	24	"	24	"	2	100	"	24	"	24	"	2	"	50
600	1	40	1	45	"	15	600	1	40	1	45	"	15	3	"
300	1	64	2	14	"	72	300	1	64	2	14	"	72	4	50
250	"	59	"	60	"	6	250	"	59	"	60	"	6	1	25
300	"	70	"	79	"	7	300	"	70	"	79	"	7	1	50
100	"	24	"	24	"	2	100	"	24	"	24	"	2	"	50
600	1	40	1	45	"	15	600	1	40	1	45	"	15	3	"
300	"	70	"	79	"	7	300	"	70	"	79	"	7	1	50
5770	11	28	12	29	2	73	5770	11	28	12	29	2	73	25	85

№ по порядку	№ по последнему полному году дѣлю, гдѣ оно имѣется.	Назначеніе части города, квартала и улицы и краткое обозначеніе отдѣльныхъ имуществъ.	Званіе, имя и фамилія владѣльца имущества.	Транспортъ	
				РУБ	К.
56	"	Домъ дерев.	Верховскій Павел	500	1 15 1 25
57	"	Молчанскій мѣстечко	Заславскій Гершк	700	1 50 1 85
58	"	Домъ дер.	Богуславскій Гитл	80	" 19 " 19 " 2
59	"	модул	Кашинскій Абрам	200	" 70 " 75 " 7
60	"	модул	Крижанскій Мелъ	200	" 48 " 48 " 5
61	"	модул	Думаскій Михаил	240	" 58 " 58 " 6
62	"	Домъ - Мельничья дер.	Богуславскій Давидъ	900	1 64 2 14 " 72
63	"	Домъ дер.	Вендегаръ Зоев	700	1 65 1 65 " 20
64	"	модул	Кружанскій Лейбъ	300	" 78 " 70 " 7
65	"	модул	Тамбовскій Кенсетъ	300	" 78 " 70 " 7
66	"	модул	Толочинскій Мелъ	300	" 78 " 70 " 7
67	"	модул	Липовскій Боркъ	300	" 70 " 75 " 7
68	"	модул	Кашинскій Маркъ	250	" 54 " 60 " 6
				5070	11 85 12 25 1 75

По окончательному предположенію раскладочной комисіи						По окончательной повѣркѣ и исправленію городской Думою или замѣняющимъ оную учрежденіемъ						Итого	Примѣчаніе	
Относительная стоимость или цѣнность имущества.	Государственный налогъ.		Земскій сборъ.		На расходы канцеляріи раскладочной комисіи	Относительная стоимость или цѣнность имущества.	Государственный налогъ.		Земскій сборъ.		На расходы канцеляріи раскладочной комисіи			
	РУБ	К.	РУБ	К.			РУБ	К.	РУБ	К.				РУБ
17940	40	44	43	25	5 89	17940	40	44	43	25	5 89	89	70	
500	1	15	1	25	" 12	500	1	15	1	25	" 12	2	50	15 Августъ 1902 г. Кв. отъ 761.
700	1	50	1	85	" 18	700	1	50	1	85	" 18	3	50	24 Августъ 1902 г. Кв. отъ 1000.
80	"	19	"	19	" 2	80	"	19	"	19	" 2	"	40	2 Августъ 1902 г. Кв. н 945
200	"	70	"	75	" 7	200	"	70	"	75	" 7	1	50	15 Августъ 1902 г. Кв. н 770.
200	"	48	"	48	" 5	200	"	48	"	48	" 5	1	"	24 Августъ 1902 г. Кв. н 1001.
240	"	58	"	58	" 6	240	"	58	"	58	" 6	1	20	24 Августъ 1902 г. Кв. н 1001.
900	1	64	2	14	" 72	900	1	64	2	14	" 72	4	50	24 Августъ 1902 г. Кв. н 1001.
700	1	65	1	65	" 20	700	1	65	1	65	" 20	3	50	15 Августъ 1902 г. Кв. н 771.
300	"	78	"	70	" 7	300	"	78	"	70	" 7	1	50	2 Августъ 1902 г. Кв. н 946.
300	"	78	"	70	" 7	300	"	78	"	70	" 7	1	50	15 Августъ 1902 г. Кв. н 772.
300	"	78	"	70	" 7	300	"	78	"	70	" 7	1	50	15 Августъ 1902 г. Кв. н 773.
300	"	70	"	75	" 7	300	"	70	"	75	" 7	1	50	15 Августъ 1902 г. Кв. н 774.
250	"	54	"	60	" 6	250	"	54	"	60	" 6	1	25	15 Августъ 1902 г. Кв. н 781.
5070	11	85	12	25	1 75	5070	11	85	12	25	1 75	25	35	

№ по порядку	№ по последнему порядковому делению, где оно имфется.	Назначение части города, квартала и улицы и краткое обозначение отдѣльныхъ имуществъ.	Званіе, имя и фамилія владѣльца имущества.	Транспортъ	
				Руб.	К.
69		Домъ дер.	Башовушка Зуаевъ		
70		модул	Ковсаръ Кемуръ		
71		модул	Ковсаръ Абрахамъ		
72		Два дома дер.	Крундасъ Мамид		
73		домъ дер.	Тополованъ Аджурисъ		
74		модул	Фурканинъ Аджурисъ		
75		модул	Спекторовъ Коканъ		
76		модул	Гардакованъ Мамид		
77		модул	Медведованъ Аджурисъ		
78		модул	Бродкинъ Леванъ		
79		модул	Спекторовъ Маръ		
80		модул	Вдунейнъ Мамид		
81		модул	Копонданъ Аджурисъ		

По окончательному предположенію раскладочной комисіи						По окончательной повѣркѣ и исправленію городской Думою или замѣняющимъ оную учрежденіемъ						Итого	Примѣчаніе			
Относительная стоимость или цѣнность имущества.	Государственный налогъ.		Земскій сборъ.		На расходы канцеляріи раскладочной комисіи	Относительная стоимость или цѣнность имущества.	Государственный налогъ.		Земскій сборъ.		На расходы канцеляріи раскладочной комисіи					
	Руб.	К.	Руб.	К.			Руб.	К.	Руб.	К.						
22010	51	79	55	62	7	64	22010	51	79	55	62	7	64	115	05	
120	"	28	"	29	"	3	120	"	28	"	29	"	3	"	60	24 сумъ дер. Рб. в 1001.
80	"	19	"	19	"	2	80	"	19	"	19	"	2	"	40	24 сумъ дер. Рб. в 1001.
80	"	19	"	19	"	2	80	"	19	"	19	"	2	"	40	24 сумъ дер. Рб. в 1001.
600	1	45	1	40	"	15	600	1	45	1	40	"	15	3	"	15 сумъ дер. Рб. в 1001.
550	1	28	1	35	"	13	550	1	28	1	35	"	13	2	75	15 сумъ дер. Рб. в 1001.
550	1	28	1	35	"	13	550	1	28	1	35	"	13	2	75	15 сумъ дер. Рб. в 1001.
300	"	78	"	70	"	7	300	"	78	"	70	"	7	1	50	2 сумъ дер. Рб. в 1001.
260	"	62	"	62	"	6	260	"	62	"	62	"	6	1	30	2 сумъ дер. Рб. в 1001.
300	"	72	"	71	"	7	300	"	72	"	71	"	7	1	50	15 сумъ дер. Рб. в 1001.
200	"	48	"	48	"	5	200	"	48	"	48	"	5	1	"	15 сумъ дер. Рб. в 1001.
160	"	38	"	38	"	4	160	"	38	"	38	"	4	"	80	15 сумъ дер. Рб. в 1001.
200	"	48	"	48	"	5	200	"	48	"	48	"	5	1	"	10 сумъ дер. Рб. в 1001.
500	1	19	1	19	"	12	500	1	19	1	19	"	12	2	50	2 сумъ дер. Рб. в 1001.
3900	9	24	9	22	"	24	3900	9	24	9	22	"	24	19	50	

№ по порядку	Ж по последнему полицейскому дѣлю, гдѣ оно имѣется.	Назначеніе части города, квартала и улицы и краткое обозначеніе отдѣльныхъ имуществъ.	Званіе, имя и фамилія владѣльца имущества.	Транспортъ	
				РУБ	К.
82		Домъ дерев.	Моварскій Кошичъ		
83		домъ	Моварскій Мико		
84		домъ	Мендоговъ Черико		
85		домъ	Брашовскій Каркисъ		
86		домъ	Бордо Аво		
87		домъ	Бордо Мико-Лейко		
88		домъ	Шнондюковъ Фрейндъ		
89		домъ	Гарбоковскій Душ		
90		домъ	Роговъ Кошичъ		
91		домъ	Рувляковскій Даркисъ		
92		домъ	Дунавскій Семеновъ		
93		домъ	Рубинскій Мико		
94		домъ	Заславскій Лейко		

По окончательному предположенію раскладочной комисіи						По окончательной повѣркѣ и исправленію городской Думою или замѣняющимъ оную учрежденіемъ						Примѣчаніе				
Относительная стоимость или цѣнность имущества.	Государственный налогъ.		Земскій сборъ.		На расходы канцеляріи раскладочной комисіи	Относительная стоимость или цѣнность имущества.	Государственный налогъ.		Земскій сборъ.		На расходы канцеляріи раскладочной комисіи		Итого			
	РУБ	К.	РУБ	К.			РУБ	К.	РУБ	К.				РУБ	К.	
26910	61	03	64	94	8	58	26910	61	03	64	94	8	58	134	55.	
80	"	19	"	19	"	2	80	"	19	"	19	"	2	"	40	15 Августъ Кв. н 782.
80	"	19	"	19	"	2	80	"	19	"	19	"	2	"	40	15 Августъ Кв. н 783.
160	"	38	"	38	"	4	160	"	38	"	38	"	4	"	80	2 Августъ Кв. н 780.
160	"	38	"	38	"	4	160	"	38	"	38	"	4	"	80	15 Августъ Кв. н 784.
140	"	31	"	31	"	4	140	"	31	"	31	"	4	"	70	15 Августъ Кв. н 785.
60	"	14	"	15	"	1	60	"	14	"	15	"	1	"	30	15 Августъ Кв. н 786.
100	"	24	"	24	"	2	100	"	24	"	24	"	2	"	50	15 Августъ Кв. н 787.
250	"	60	"	59	"	6	250	"	60	"	59	"	6	1	25	2 Августъ Кв. н 784.
60	"	15	"	14	"	1	60	"	15	"	14	"	1	"	30	24 Августъ Кв. н 1002.
100	"	24	"	24	"	2	100	"	24	"	24	"	2	"	50	2 Августъ Кв. н 782.
200	"	48	"	47	"	5	200	"	48	"	47	"	5	1	15	15 Августъ Кв. н 788.
300	"	72	"	71	"	2	300	"	72	"	71	"	2	1	45	15 Августъ Кв. н 789.
300	"	72	"	71	"	7	300	"	72	"	71	"	7	1	50	15 Августъ Кв. н 790.
1990	4	76	4	72	"	42	1990	4	76	4	72	"	42	9	90.	

№ по порядку	№ по последнему полному делению, где оно имеется.	Назначение части города, квартала и улицы и краткое обозначение отдѣльныхъ имуществъ.	Званіе, имя и фамилія владѣльца имущества.	Транспортъ	
				РУБ	К.
95		Домъ дер.	Младшеветъ Арод	700	1 10
96		домъ	Борозовскій Мухом	300	7 1
97		домъ	Брацковскій Гав	100	2 2
98		домъ	Цейтлинъ Шей	200	4 5
99		домъ	Дашевскій Ошета	100	2 2
100		домъ	Корсунскій Фрейдишъ	100	2 2
101		домъ	Шарковскій Ваксманъ	400	15 10
102		Мотельная Мелничная	Фурмановскій Варушичъ	1100	1 62 2 61 1 28
103		Домъ дер.	Калайковскій Косицъ	120	2 3
104		домъ	Коробковскій Зетинъ	100	2 2
105		домъ	Шнейдовскій Шейнъ	150	3 4
106		домъ	Брацковскій Косицъ	150	3 4
107		Вотражная Мелничная	Морковскій Гав, Дашковскій	500	1 19 1 19 12
				4020	7 93 9 28 2 90

По окончательному предположенію раскладочной комисіи						По окончательной повѣркѣ и исправленію городской Думою или замѣняющимъ оную учрежденіемъ						Примѣчаніе		
Относительная стоимость или цѣнность имущества.	Государственный налогъ.		Земскій сборъ.		На расходы канцеляріи раскладочной комисіи	Относительная стоимость или цѣнность имущества.	Государственный налогъ.		Земскій сборъ.		На расходы канцеляріи раскладочной комисіи		Итого	
	РУБ	К.	РУБ	К.			РУБ	К.	РУБ	К.				РУБ
28900	15	74	69	16	9 00	28900	15	74	69	16	9 00	144 45		
700	1		1	40	1 10	700	1		1	40	1 10	3 50	15 Августъ кв. н 791.	
300		72		71	7	300		72		71	7	1 50	15 Августъ кв. н 792.	
100		24		24	2	100		24		24	2		50	2 Августъ кв. н 787.
200		48		48	5	200		48		48	5	1		23 Августъ кв. н 717.
100		24		24	2	100		24		24	2		50	15 Августъ кв. н 854.
100		24		24	2	100		24		24	2		50	24 Августъ кв. н 1002.
400		95		95	10	400		95		95	10	2		10 Августъ кв. н 988.
1100	1	62	2	61	1 28	1100	1	62	2	61	1 28	5 50		15 Августъ кв. н 793.
120		29		28	3	120		29		28	3		50	2 Августъ кв. н 854.
100		24		24	2	100		24		24	2		50	24 Августъ кв. н 1002.
150		36		35	4	150		36		35	4		75	15 Августъ кв. н 794.
150		36		35	4	150		36		35	4		75	15 Августъ кв. н 795.
500	1	19	1	19	12	500	1	19	1	19	12	2	50	15 Августъ кв. н 796.
4020	7	93	9	28	2 90	4020	7	93	9	28	2 90	20 10		

№ по порядку	Ж по последнему полевому делению, где оно имется.	Назначение части города, квартала и улицы и краткое обозначение отдѣльныхъ имуществъ.	Званіе, имя и фамилія владѣльца имущества.	Транспортъ	
				РУБ	К.
108	"	Вантовая, челомыца	Корсаковъ Рудоль		
109	"	Модул	Смоляковъ Марко		
110	"	Модул Сант. деп.	Артешенко Леонъ		
111	"	Сант. деп.	Вурперевкинъ Студеинъ		
112	"	Модул	Брусикинъ Марко		
113	"	Модул	Францискаловъ Леонидъ		
114	"	Модул	Бурлаевъ Иванъ		
115	"	Модул	Фурцевъ Семеновъ		
116	"	Модул	Косунинъ Павелъ		
117	"	Модул	Гайбиченко Павелъ		
118	"	Модул	Косовичевъ Михаилъ		
119	"	Модул	Гайбиченко Александръ		
120	"	Модул	Гельмидеръ Рейнго		

По окончательному предположенію раскладочной комисіи						По окончательной повѣркѣ и исправленію городской Думою или замѣняющимъ оную учрежденіемъ						Итого	Примѣчаніе			
Относительная стоимость или цѣнность имущества.	Государственный налогъ.		Земскій сборъ.		На расходы канцеляріи раскладочной комисіи		Относительная стоимость или цѣнность имущества.	Государственный налогъ.		Земскій сборъ.				На расходы канцеляріи раскладочной комисіи		
	РУБЛИ	РУБ	К.	РУБ	К.	РУБ		К.	РУБЛИ	РУБ	К.			РУБ	К.	РУБ
32920	73	72	78	93	11	90	32920	73	72	78	93	11	90	164	55	
500	1	19	1	14	"	12	500	1	19	1	14	"	12	2	50	15 Августъ Кв. № 797.
500	1	19	1	14	"	12	500	1	19	1	14	"	12	2	50	24 Сентембръ Кв. № 1002.
120	"	24	"	28	"	3	120	"	24	"	28	"	3	"	10	24 Сентембръ Кв. № 1002.
100	"	24	"	24	"	2	100	"	24	"	24	"	2	"	50	24 Сентембръ Кв. № 1003.
60	"	15	"	14	"	1	60	"	15	"	14	"	1	"	30	2 Сентембръ Кв. № 985.
60	"	14	"	14	"	2	60	"	14	"	14	"	2	"	30	5 Августъ Кв. № 726.
80	"	19	"	19	"	2	80	"	19	"	19	"	2	"	40	24 Сентембръ Кв. № 1003.
120	"	24	"	28	"	3	120	"	24	"	28	"	3	"	60	2 Сентембръ Кв. № 956.
100	"	36	"	10	"	4	100	"	36	"	10	"	4	"	50	2 Сентембръ Кв. № 954.
100	"	24	"	24	"	2	100	"	24	"	24	"	2	"	50	2 Сентембръ Кв. № 958.
80	"	19	"	19	"	2	80	"	19	"	19	"	2	"	40	2 Сентембръ Кв. № 959.
60	"	14	"	15	"	1	60	"	14	"	15	"	1	"	30	24 Сентембръ Кв. № 1003.
100	"	24	"	24	"	2	100	"	24	"	24	"	2	"	50	15 Августъ Кв. № 798.
1980	4	85	4	57	"	48	1980	4	85	4	57	"	48	9	90	

№ по порядку	№ по последнему позиционному дѣлению, гдѣ оно имѣется.	Назначеніе части города, квартала и улицы и краткое обозначеніе отдѣльныхъ имуществъ.	Званіе, имя и фамилія впадѣльца имущества.
121	.	Домъ дерев.	Бурей Коченик
122	.	модул	Самонковскій Дубинъ
123	"	модул	Дроинскій Аашис
124	"	модул	Завсковакн Мошко
125	"	модул	Завсковакн Сруцъ
126	"	модул	Авдеевскій Заб
127	"	модул	Ридуфар Дронс
128	"	модул	Водяковскій Шастъ-Заб
129	"	модул	Славудковъ Канд
130	"	модул	Тронопковскій Сруцъ
131	"	модул	Водяковскій Ноль
132	"	модул	Ворто Сруцис
133	"	модул	Периловскій Рувит

По окончательному предположенію раскладочной комисіи						По окончательной повѣркѣ и исправленію городской Думою или замѣняющимъ оную учрежденіемъ						Итого	Примѣчаніе			
Относительная стоимость или цѣнность имущества.	Государственный налогъ.		Земскій сборъ.		На расходы канцеляріи раскладочной комисіи	Относительная стоимость или цѣнность имущества.	Государственный налогъ.		Земскій сборъ.		На расходы канцеляріи раскладочной комисіи					
	РУБЛИ	РУБ	К.	РУБ	К.		РУБ	К.	РУБ	К.	РУБ			К.		
34900	78	58	83	50	12	38	34900	78	58	83	50	12	38	174	45	
100	"	24	"	24	"	2	100	"	24	"	24	"	2	"	50	24 сумъ руб. н 1003.
200	"	48	"	48	"	5	200	"	48	"	48	"	5	1	"	2 сумъ руб. н 960.
200	"	48	"	48	"	5	200	"	48	"	48	"	5	1	"	24 сумъ руб. н 1003.
200	"	48	"	48	"	5	200	"	48	"	48	"	5	1	"	2 сумъ руб. н 961.
200	"	48	"	48	"	5	200	"	48	"	48	"	5	1	"	15 сумъ руб. н 799.
100	"	24	"	24	"	2	100	"	24	"	24	"	2	"	50	15 сумъ руб. н 800.
360	"	86	"	85	"	9	360	"	86	"	85	"	9	1	80	2 сумъ руб. н 962.
360	"	85	"	86	"	9	360	"	85	"	86	"	9	1	80	24 сумъ руб. н 1004.
100	"	24	"	24	"	2	100	"	24	"	24	"	2	"	50	15 сумъ руб. н 801.
300	"	78	"	70	"	7	300	"	78	"	70	"	7	1	50	24 сумъ руб. н 1004.
300	"	78	"	70	"	7	300	"	78	"	70	"	7	1	50	24 сумъ руб. н 1004.
300	"	78	"	70	"	7	300	"	78	"	70	"	7	1	50	15 сумъ руб. н 802.
120	"	24	"	28	"	7	120	"	24	"	28	"	7	"	60	24 сумъ руб. н 1004.
2840	6	82	6	70	"	68	2840	6	82	6	70	"	68	14	20.	

№ по порядку	№ по последнему полнейшему дѣленію, гдѣ оно имѣется.	Назначеніе части города, квартала и улицы и краткое обозначеніе отдѣльныхъ имуществъ.	Званіе, имя и фамилія владѣльца имущества.
134	"	Домъ дерев.	Монширинъ Мешко
135	"	модул	Гордеховскій Александр
136	"	модул	Модилдовскій Александр
137	"	модул	Дунаевскій Александр-девич
138	"	модул	Гордеховскій Саша
139	"	модул	Рашиловскій Лавр
140	"	модул	Шноуцковскій Павел
141	"	модул	Жейтманъ Менделъ
142	"	модул	Ванюровъ Илья
143	"	модул	Вендуровъ Шарко
144	"	модул	Дунаевскій Александр
145	"	модул	Ванюровъ Мешко
146	"	модул	Ворсунскій Миша

По окончательному предложенію раскладочной комисіи						По окончательной повѣркѣ и исправленію городской Думою или замѣняющимъ оную учрежденіемъ						Примѣчаніе				
Относительная стоимость или цѣнность имущества.	Государственный налогъ.		Земскій сборъ.		На расходы канцеляріи раскладочной комисіи	Относительная стоимость или цѣнность имущества.	Государственный налогъ.		Земскій сборъ.		На расходы канцеляріи раскладочной комисіи		Итого			
	РУБЛИ	РУБ	К.	РУБ			К.	РУБЛИ	РУБ	К.				РУБ	К.	РУБ
37740	85	39	20	20	13	06	37740	85	39	20	20	13	06	188	65	
260	"	62	"	62	"	6	260	"	62	"	62	"	6	1	20	15 двурядъ кв. - 803.
100	"	24	"	24	"	2	100	"	24	"	24	"	2	"	50	24 двурядъ кв. - 1064.
120	"	28	"	28	"	3	120	"	28	"	28	"	3	"	60	2 двурядъ кв. - 963.
100	"	24	"	24	"	2	100	"	24	"	24	"	2	"	50	24 двурядъ кв. - 1004.
120	"	28	"	28	"	3	120	"	28	"	28	"	3	"	60	15 двурядъ кв. - 804.
200	"	48	"	48	"	5	200	"	48	"	48	"	5	1	"	15 двурядъ кв. - 805.
100	"	24	"	24	"	2	100	"	24	"	24	"	2	"	50	15 двурядъ кв. - 806.
200	"	48	"	48	"	5	200	"	48	"	48	"	5	1	"	2 двурядъ кв. - 964.
300	"	72	"	72	"	7	300	"	72	"	72	"	7	1	50	15 двурядъ кв. - 107.
200	"	48	"	48	"	5	200	"	48	"	48	"	5	1	"	15 двурядъ кв. - 808.
300	"	72	"	72	"	10	300	"	72	"	72	"	10	1	50	15 двурядъ кв. - 809.
400	1	14	"	64	"	17	400	1	14	"	64	"	17	2	"	15 двурядъ кв. - 810.
80	"	14	"	14	"	2	80	"	14	"	14	"	2	"	40	15 двурядъ кв. - 811.
2480	6	41	5	30	"	69	2480	6	41	5	30	"	69	12	40.	

№ по порядку	№ по последнему полному скому дѣленію, гдѣ оно имѣется.	Назначеніе части города, квартала и улицы и краткое обозначеніе отдѣльныхъ имуществъ.	Званіе, имя и фамилія владѣльца имущества.
147		Самъ Серг.	Короженскій Андрей
148		model	Короженскій Иванъ
149		model	Цейтманъ Александръ
150		model	Цейтманъ Андрей
151		model	Вашинскій Александръ
152		model	Порубковскій Александръ
153		model	Штодировскій Александръ
154		model	Заславскій Стефанъ
155		model	Александръ Тихоновскій
156		model	Мещеряковскій Александръ
157		model	Вашинскій Андрей
158		model	Романовскій Александръ
159		model	Перовскій Александръ

По окончательному предположенію раскладочной комисіи						По окончательной повѣркѣ и исправленію городской Думою или замѣняющимъ оную учрежденіемъ						Итого	Примѣчаніе			
Относительная стоимость или цѣнность имущества.	Государственный налогъ.		Земельный сборъ.		На расходы канцеляріи раскладочной комисіи	Относительная стоимость или цѣнность имущества.	Государственный налогъ.		Земельный сборъ.		На расходы канцеляріи раскладочной комисіи					
	РУБЛИ	РУБ.	К.	РУБ.			К.	РУБЛИ	РУБ.	К.				РУБ.	К.	
40220	91	80	95	50	13	75	40220	91	80	95	50	13	75	201	05	
100	"	24	"	24	"	2	100	"	24	"	24	"	2	"	50	15 Объявленіе Кв. н 812
100	"	24	"	24	"	2	100	"	24	"	24	"	2	"	50	15 Объявленіе Кв. н 813.
80	"	19	"	19	"	2	80	"	19	"	19	"	2	"	40	15 Объявленіе Кв. н 814.
80	"	19	"	19	"	2	80	"	19	"	19	"	2	"	40	15 Объявленіе Кв. н 815.
120	"	27	"	28	"	3	120	"	27	"	28	"	3	"	60	15 Объявленіе Кв. н 816.
200	"	48	"	48	"	5	200	"	48	"	48	"	5	1	"	15 Объявленіе Кв. н 817.
200	"	48	"	48	"	5	200	"	48	"	48	"	5	1	"	24 Объявленіе Кв. н 1005.
160	"	38	"	38	"	4	160	"	38	"	38	"	4	"	80	24 Объявленіе Кв. н 1005.
160	"	38	"	38	"	4	160	"	38	"	38	"	4	"	80	15 Объявленіе Кв. н 818.
160	"	38	"	38	"	4	160	"	38	"	38	"	4	"	80	15 Объявленіе Кв. н 819.
200	"	48	"	48	"	5	200	"	48	"	48	"	5	1	"	24 Объявленіе Кв. н 1005.
240	"	57	"	57	"	6	240	"	57	"	57	"	6	1	20	15 Объявленіе Кв. н 820
240	"	57	"	57	"	6	240	"	57	"	57	"	6	1	20	15 Объявленіе Кв. н 821.
2040	4	86	4	84	"	50	2040	4	86	4	84	"	50	10	20.	

№ по порядку	№ по последнему поземельному дѣлю, гдѣ оно находится.	Назначеніе части города, квартала и улицы и краткое обозначеніе отдѣльныхъ имуществъ.	Званіе, имя и фамилія владѣльца имущества.
160	"	Домъ дерев.	Гарбоковскій Александръ
161	"	домъ	Рудневъ Сура-Рубовъ
162	"	домъ	Головаевскій Иура
163	"	домъ	Брицкерскій Александръ
164	"	домъ	Клигерманъ Рубинъ
165	"	домъ	Цейтлинъ Шелль
166	"	домъ	Гарбоковскій Шмуцъ
167	"	домъ	Грошдесъ Иура
168	"	домъ	Обсеровъ Мендель
169	"	домъ	Ректорскій Иура
170	"	два дома " лавка въ	Коприловскіе Кошица и Свенъ.
171	"	Домъ дерев.	Идицкій Рубовъ
172	"	домъ	Шноблевскій Иура

По окончательному предположенію раскладочной комисіи						По окончательной повѣркѣ и исправленію городской Думою или замѣняющимъ оную учрежденіемъ						Примѣчаніе				
Относительная стоимость или цѣнность имущества.	Государственный налогъ.		Земскій сборъ.		На расходы канцеляріи раскладочной комисіи	Относительная стоимость или цѣнность имущества.	Государственный налогъ.		Земскій сборъ.		На расходы канцеляріи раскладочной комисіи		Итого			
	РУБЛИ	РУБ.	К.	РУБ.			К.	РУБЛИ	РУБ.	К.				РУБ.	К.	РУБ.
42260	26	66	100	34	14	25	42260	26	66	100	34	14	25	211	25	
200	"	38	"	48	"	05	200	"	48	"	48	"	05	1	"	15 Александръ Руб. в 822.
120	"	29	"	28	"	3	120	"	29	"	28	"	3	"	60	24 Александръ Руб. в 1005.
400	"	95	"	95	"	10	400	"	95	"	95	"	10	2	"	15 Александръ Руб. в 823.
100	"	24	"	24	"	2	100	"	24	"	24	"	2	"	50	15 Александръ Руб. в 824.
50	"	12	"	12	"	1	50	"	12	"	12	"	1	"	25	15 Александръ Руб. в 825.
200	"	48	"	48	"	5	200	"	48	"	48	"	5	1	"	15 Александръ Руб. в 826.
200	"	48	"	48	"	5	200	"	48	"	48	"	5	1	"	24 Александръ Руб. в 1005.
400	"	95	"	95	"	10	400	"	95	"	95	"	10	2	"	15 Александръ Руб. в 827.
400	"	95	"	95	"	10	400	"	95	"	95	"	10	2	"	15 Александръ Руб. в 828.
300	"	72	"	71	"	7	300	"	72	"	71	"	7	1	50	15 Александръ Руб. в 829.
1800	3	"	3	80	1	20	1800	3	"	3	80	1	20	8	"	2 Александръ Руб. в 965.
750	1	39	1	78	"	58	750	1	39	1	78	"	58	3	75	24 Александръ Руб. в 1006.
200	"	48	"	48	"	5	200	"	48	"	48	"	5	1	"	24 Александръ Руб. в 1006.
4920	10	52	"	67	2	41	4920	10	52	"	67	2	41	24	60	

№ по порядку	№ по последнему поименному дѣлю, гдѣ оно имѣется.	Назначеніе части города, квартала и улицы и краткое обозначеніе отдѣльныхъ имуществъ.	Званіе, имя и фамилія владѣльца имущества.
173		Домъ Черев.	Медведевскій Шер-Брадъ
174		домъ	Медведевскій Мосако
175		домъ	Дунаевскій Чура
176		домъ	Дунаевскій Писаки
177		домъ	Дремтѣровъ Лейба
178		домъ	Медведевскій Черяко
179		домъ	Ганюковскій Шеръ
180		домъ	Рышницкій Шарко
181		домъ	Винокуровъ свѣтъ
182		домъ	Винокуровъ Писаки
183		домъ	Тришаръ Рудъ
184		домъ	Литвиновскій Сусъ
185		домъ	Заславскій Писаки

По окончательному предложенію раскладочной комисіи						По окончательной повѣркѣ и исправленію городской Думою или замѣняющимъ оную учрежденіемъ						Итого	Примѣчаніе			
Относительная стоимость или цѣнность имущества.	Государственный налогъ.		Земскій сборъ.		На расходы канцеляріи раскладочной комисіи	Относительная стоимость или цѣнность имущества.	Государственный налогъ.		Земскій сборъ.		На расходы канцеляріи раскладочной комисіи					
	РУБЛИ	РУБ	К.	РУБ			К.	РУБЛИ	РУБ	К.				РУБ	К.	
47180	107	18	112	01	16	66	47180	107	18	112	01	16	66	285	85	
400	"	15	"	95	"	10	400	"	15	"	95	"	10	2	"	15 двугранн. Кв. от 830.
150	"	48	"	23	"	5	150	"	48	"	23	"	5	"	75	15 двугранн. Кв. от 831.
400	"	15	"	15	"	10	400	"	15	"	15	"	10	2	"	15 двугранн. Кв. от 832.
400	"	15	"	15	"	10	400	"	15	"	15	"	10	2	"	2 двугранн. Кв. от 831.
200	"	48	"	48	"	5	200	"	48	"	48	"	5	1	"	15 двугранн. Кв. от 833.
400	"	15	"	15	"	10	400	"	15	"	15	"	10	2	"	15 двугранн. Кв. от 834.
300	"	72	"	71	"	1	300	"	72	"	71	"	1	50	"	24 двугранн. Кв. от 1006.
150	"	36	"	36	"	3	150	"	36	"	36	"	3	"	75	24 двугранн. Кв. от 1005.
400	"	15	"	15	"	10	400	"	15	"	15	"	10	2	"	15 двугранн. Кв. от 835.
300	"	72	"	71	"	1	300	"	72	"	71	"	1	50	"	24 двугранн. Кв. от 1006.
100	"	15	"	14	"	1	100	"	15	"	14	"	1	"	30	15 двугранн. Кв. от 836.
150	"	36	"	36	"	3	150	"	36	"	36	"	3	"	75	15 двугранн. Кв. от 837.
100	"	24	"	24	"	2	100	"	24	"	24	"	2	"	50	2 двугранн. Кв. от 836.
3410	8	25	7	98	"	83	3410	8	25	7	97	"	83	17	05	

№ по порядку	№ по последнему полному дѣленію, гдѣ оно имѣется.	Назначеніе части города, квартала и улицы и краткое обозначеніе отдѣльныхъ имуществъ.	Званіе, имя и фамилія владѣльца имущества.
186		Домъ дерев.	Линевухинъ Александръ-Вейдманъ
187		домъ	Ванюхуровъ Григорій
188		домъ	Владимирскій Рейсовъ
189		домъ	Онекторовъ Иванъ
190		домъ	Онекторовъ Давидъ
191		домъ	Зосимовскій Андрей
192		домъ	Бурдаманскій Семеновъ
193		домъ	Андреевъ Стефанъ
194		домъ	Моловскій Иванъ
195		домъ	Думинскій Иванъ
196		домъ	Свердловскій Иванъ
197		домъ	Свердловскій Иванъ
198		домъ	Моловскій Иванъ

По окончательному предположенію раскладочной комисіи						По окончательной повѣркѣ и исправленію городской Думою или замѣняющимъ оную учрежденіемъ						Примѣчаніе			
Относительная стоимость или цѣнность имущества.	Государственный налогъ.		Земскій сборъ.		На расходы канцеляріи раскладочной комисіи	Относительная стоимость или цѣнность имущества.	Государственный налогъ.		Земскій сборъ.		На расходы канцеляріи раскладочной комисіи		Итого		
	РУБЛИ	РУБ.	К.	РУБ.			К.	РУБЛИ	РУБ.	К.				РУБ.	К.
50590	115	43	119	98	18	49	50590	115	43	119	98		18	49	252
120	"	21	"	21	"	3	120	"	21	"	21	"	3	"	60
160	"	38	"	38	"	4	160	"	38	"	38	"	4	"	80
200	"	48	"	48	"	5	200	"	48	"	48	"	5	1	15
200	"	48	"	48	"	5	200	"	48	"	48	"	5	1	15
200	"	48	"	48	"	5	200	"	48	"	48	"	5	1	15
100	"	24	"	24	"	2	100	"	24	"	24	"	2	"	50
200	"	48	"	48	"	5	200	"	48	"	48	"	5	1	15
150	"	36	"	36	"	3	150	"	36	"	36	"	3	"	75
400	"	95	"	95	"	10	400	"	95	"	95	"	10	2	200
200	"	48	"	48	"	5	200	"	48	"	48	"	5	1	15
200	"	48	"	48	"	5	200	"	48	"	48	"	5	1	15
100	"	24	"	24	"	2	100	"	24	"	24	"	2	"	50
200	"	48	"	48	"	5	200	"	48	"	48	"	5	1	15
2430	5	78	5	78	"	59	2430	5	78	5	78	"	59	12	15.



№ по порядку	№ по последнему полному сколу дѣлю, гдѣ оно имѣется.	Назначеніе части города, квартала и улицы и краткое обозначеніе отдѣльныхъ имуществъ.	Званіе, имя и фамилія владѣльца имущества.
199		Домъ Дерев.	Александръ Машко
200		домъ	Кашинскій Вейнгер
201		домъ	Митомировскій Шерф
202		домъ	Александръ Машко
203		домъ	Волковскій Сакенъ
204		домъ	Рыжковскій Чоуб
205		домъ	Морозовъ Шерф
206		домъ	Обиловскій Скотт
207		домъ	Александровскіе Орутъ и Рубинъ
208		домъ	Пашковскій Вейко
209		домъ	Пашковскій Редъ
210		домъ	Землинскій Шерф
211		домъ	Водскій Шерф

По окончательному предположенію раскладочной комисіи						По окончательной повѣркѣ и исправленію городской Думою или замѣняющимъ оную учрежденіемъ						Примѣчаніе				
Относительная стоимость или цѣнность имущества.	Государственный налогъ.		Земскій сборъ.		На расходы канцеляріи раскладочной комисіи	Относительная стоимость или цѣнность имущества.	Государственный налогъ.		Земскій сборъ.		На расходы канцеляріи раскладочной комисіи		Итого			
	РУБЛИ	РУБ	К.	РУБ			К.	РУБ	К.	РУБ				К.	РУБ	К.
13020	121	21	125	76	18 08	13020	121	21	125	76	18 08	265 05				
300		72		71		7	300		72		71		7	1 50	15 обр. по Кб. от 841.	
120		29		28		3	120		29		28		3		60	24 Сум. по Кб. от 100%.
120		28		27		3	120		28		27		3		60	15 обр. по Кб. от 842.
200		48		48		5	200		48		48		5	1		24 Сум. по Кб. от 100%.
160		38		38		4	160		38		38		4		80	24 Сум. по Кб. от 100%.
150		48		22		5	150		48		22		5		75	2 Сум. по Кб. от 975.
100		24		24		2	100		24		24		2		50	2 Сум. по Кб. от 976.
450	1	08	1	08		11	450	1	08	1	08		11	2	25	15 обр. по Кб. от 843.
800	1	90	1	90		20	800	1	90	1	90		20	4		15 обр. по Кб. от 844.
200		48		48		5	200		48		48		5	1		24 Сум. по Кб. от 1008.
100		24		24		2	100		24		24		2		50	24 Сум. по Кб. от 1008.
200		48		48		5	200		48		48		5	1		24 Сум. по Кб. от 1008.
200		48		48		5	200		48		48		5	1		15 обр. по Кб. от 845.
3100	7	51	7	22		77	3100	7	51	7	22		77	15	50	

№ по порядку	№ по последнему политейскому дѣлю, гдѣ оно имѣется.	Назначеніе части города, квартала и улицы и краткое обозначеніе отдѣльныхъ вѣществъ.	Званіе, имя и фамилія владѣльца имущества.	Транспортъ	
				РУБ	К
212		Домъ Деревъ,	Мощинскій Зубъ		
213		домъ	Кополовскій Шулманъ		
214		Котельная лавка	Лобашевскій Фриды		
215		домъ	Земляной Шаманъ		
216		домъ	Винокуровъ Сидъ		
217		домъ	Лобашевскій Семѣ		
218		домъ	Корсаковъ Мухъ		
219		Рядъ ступицъ лавки	Томасовскій Федоръ		
220		домъ	Медведевскій Чернышъ		
221		домъ	Верховскій Лавъ		
222		домъ	Крезовскій Федоръ		
223		домъ	Медведевскій Федоръ		
224		домъ 2 лавки	Комаровскій Алексъ		

По окончательному предположенію раскладочной комисіи						По окончательной повѣркѣ и исправленію городской Думою или замѣняющимъ оную учрежденіемъ						Примѣчаніе					
Относительная стоимость или цѣнность имущества.	Государственный налогъ		Земскій сборъ.		На расходы канцеляріи раскладочной комисіи	Относительная стоимость или цѣнность имущества.	Государственный налогъ		Земскій сборъ.		На расходы канцеляріи раскладочной комисіи		Итого				
	РУБ	К	РУБ	К			РУБ	К	РУБ	К				РУБ	К	РУБ	К
56120	128	72	132	98	18	85	128	72	132	98	18	85	280	55			
150	"	36	"	36	"	7	150	"	36	"	7	"	75	"	2 сумъ депъ Кв. н 977.		
500	1	43	"	92	"	15	500	1	43	"	15	2	50	"	2 сумъ депъ Кв. н 978.		
400	"	95	"	95	"	10	400	"	95	"	10	2	"	"	15 двуганъ Кв. н 846.		
200	"	48	"	48	"	5	200	"	48	"	5	1	"	"	24 сумъ депъ Кв. н 1008.		
300	"	95	"	46	"	9	300	"	95	"	46	9	1	50	"	24 сумъ депъ Кв. н 1009.	
60	"	15	"	14	"	1	60	"	15	"	14	"	30	"	24 сумъ депъ Кв. н 1009.		
750	1	90	1	65	"	20	750	1	90	1	65	"	20	3	75	"	24 сумъ депъ Кв. н 1009.
440	1	5	1	5	"	10	440	1	5	1	5	"	10	2	20	"	15 двуганъ Кв. н 847.
440	1	5	1	5	"	10	440	1	5	1	5	"	10	2	20	"	15 двуганъ Кв. н 848.
440	1	5	1	5	"	10	440	1	5	1	5	"	10	2	20	"	15 двуганъ Кв. н 849.
440	1	5	1	5	"	10	440	1	5	1	5	"	10	2	20	"	15 двуганъ Кв. н 850.
440	1	5	1	5	"	10	440	1	5	1	5	"	10	2	20	"	15 двуганъ Кв. н 851.
880	2	10	2	10	"	20	880	2	10	2	10	"	20	4	40	"	15 двуганъ Кв. н 852.
5440	13	56	12	31	1	33	5440	13	56	12	31	1	33	24	20		

№ по порядку	№ по последнему полному делению, где оно имется.	Назначение части города, квартала и улицы и краткое обозначение отдельных имуществъ.	Звание, имя и фамилия владѣльца имущества.	Транспортъ	
				РУБЛ	К
225		Домъ Черев.	Оттопанкельс Аренин		
226		то же	Шубкедекитъ Двокосяковъ		
227		то же	Марковскъ Ематин		
228		Домъ и садъ Качинскъ Девонъ	Владимиръ Терещакъ		
				<u>Итого</u>	

408 надъ № 2 днд. Раскладку составилъ Павелъ Степановъ Борова въ М. дехвандскон Терещакъ Трощинъ, Ревелъ расписанъ Председателемъ Комиссии *Медведемъ*

409 надъ № 2 днд, что въ писемномъ раскладкѣ составленъ Ревеломъ Боровакомъ и Шенкельмъ Зюльковскимъ въ М. дехвандскон Терещакъ Терещакъ и приложенъ Расписанъ Ревеломъ *Медведемъ*



Трещакъ

По окончательному предположенію раскладочной комисіи						По окончательной повѣркѣ и исправленію городской Думою или замѣняющимъ оную учрежденіемъ						Примѣчаніе	
Относительная стоимость или цѣнность имущества.	Государственный налогъ		Земскій сборъ.		На расходы канцеляріи раскладочной комисіи	Относительная стоимость или цѣнность имущества.	Государственный налогъ		Земскій сборъ.		На расходы канцеляріи раскладочной комисіи		Итого
	РУБЛ	РУБ.	К.	РУБ.			К.	РУБЛ	РУБ.	К.			
61560	142	28	145	24	20 18	61560	142	28	145	24	20 18	207 75	
50	"	12	"	12	" 1	50	"	12	"	12	" 1	" 25	24 (Самодѣл) кв. в 1009.
50	"	12	"	12	" 1	50	"	12	"	12	" 1	" 25	2 (Самодѣл) кв. в 979.
200	"	48	"	48	" 5	200	"	48	"	48	" 5	" 1	15 (Самодѣл) кв. в 859.
28000	70	"	70	"	"	28000	70	"	70	"	"	140	Кв. в Рос. вост. в. в 2039.
28200	70	72	70	71	" 07	28200	70	72	70	71	" 07	141 50	
89860	213	"	216	"	20 25	89860	213	"	216	"	20 25	449 25	

раскладочной комисіи по распоряженію Комисіи. Зем. сборъ и Шенкель Зюльковскій, а также не расписанъ. Со ст. в. в себя *процента*

Председателемъ и членами раскладочной комисіи Терещакъ Председателемъ Ревеломъ Боровакомъ и Шенкельмъ Зюльковскимъ въ М. дехвандскон Терещакъ Терещакъ и приложенъ Расписанъ Ревеломъ *Медведемъ*

Медведемъ *Медведемъ*

№ по порядку

221

226

227

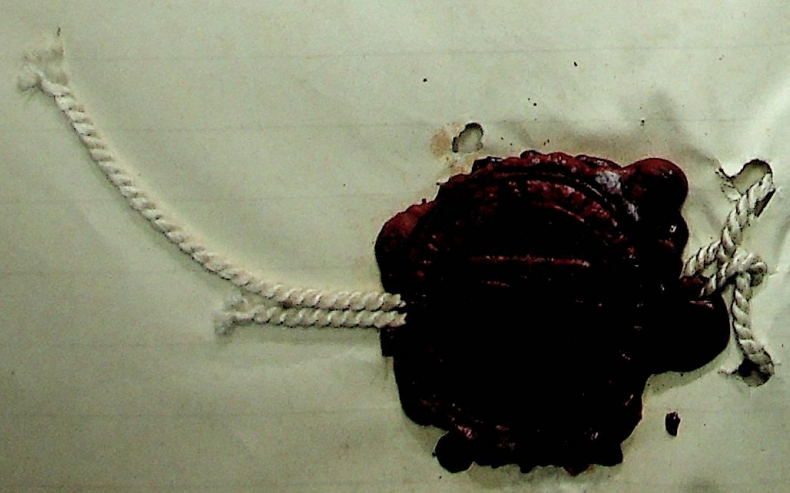
228

В сей книге переименованы, проинтерван-
ты и геральды Могилевской Имперской Губерн
при переманении Родуцан / 20 / летъ
Лета 1908 года.

Председатель Губерн Ковале

Член Губерн Руми

Мельничев А. Ковал



221
21

Форма № 21, прилож. къ ст. 66 инструкции.

(Утвержд. Минист. Финансовъ).

На 1908 годъ

Раскладочная вѣдомость
Земельнаго налога по отношению къ недвижимымъ имуществамъ
погладъ за 1908 годъ
НАЛОГА СЪ НЕДВИЖИМЫХЪ ИМУЩЕСТВЪ

Города, посада и мѣстечка Могилевск
Уѣзда Могилевскаго
Губерніи Могилевск

Утвержденная сумма налога составляетъ 79 руб.

Стоимость имущества, подлежащихъ по этой вѣдомости налогу, определена въ 898 60 руб.,
а причитающійся съ сей суммы процентъ налога составить 79 руб.

Сумма, причитающаяся на издержки по взиманію налога, означенная въ примѣчаніи къ 13
ст. Высочайше утвержденнаго Положенія, составляетъ 2 руб. 50 коп.

Сумма эта или раскладывается особо отъ суммы налога и, въ такомъ случаѣ, часть, при-
читающаяся съ каждаго домохозяина показывается отдѣльно противъ каждаго имущества, подъ
оглавию налога, или же раскладывается вмѣстѣ съ налогомъ.

№ по порядку	№ по последнему позиционному делению, где оно имется.	Назначение части города, квартала и улицы и краткое обозначение отдельных имуществъ.	Звание, имя и фамилия владельца имущества.	Транспортъ	
				Руб.	К.
1	"	Домъ дерев.	Руденко Александр		
2	"	домъ	Безаневанъ Мария		
3	"	домъ	Ремезенко Давидъ		
4	"	домъ	Шанинъ Павелъ		
5	"	домъ	Борисовна Давидъ		
6	"	домъ	Андреевко Елена		
7	"	домъ	Самойловъ Иванъ		
8	"	домъ	Морганъ Александръ		
9	"	ч. дома	Медведевскіи Александръ		
10	"	домъ	Шниданскіи Сергей		
11	"	домъ	Медведевскіи Михаилъ Серг.		
12	"	ч. дома	Бурдасовъ Александръ		

По окончательному предположенію раскладочной комисіи						По окончательной повѣркѣ и исправленію городской Думою или замѣняющимъ оную учрежденіемъ						Примѣчаніе				
Относительная стоимость или цѣнность имущества.	Государственный налогъ.		Земскій сборъ.		На расходы канцеляріи раскладочной комисіи	Относительная стоимость или цѣнность имущества.	Государственный налогъ.		Земскій сборъ.		На расходы канцеляріи раскладочной комисіи		Итого			
	РУБЛИ	РУБ.	К.	РУБ.			К.	РУБЛИ	РУБ.	К.				РУБ.	К.	РУБ.
140	"	"	"	14	"	1	140	"	"	"	14	"	1	"	15	26 сумъ руб. от 1010.
600	"	"	"	58	"	3	600	"	"	"	58	"	3	"	60	26 сумъ руб. от 1010.
100	"	"	"	9	"	1	100	"	"	"	9	"	1	"	10	26 сумъ руб. от 1010.
80	"	"	"	9	"	1	80	"	"	"	9	"	1	"	10	26 сумъ руб. от 1010.
550	"	"	"	53	"	2	550	"	"	"	53	"	2	"	55	26 сумъ руб. от 1010.
200	"	"	"	19	"	1	200	"	"	"	19	"	1	"	20	26 сумъ руб. от 1010.
100	"	"	"	9	"	1	100	"	"	"	9	"	1	"	10	26 сумъ руб. от 1010.
180	"	"	"	9	"	1	180	"	"	"	9	"	1	"	10	26 сумъ руб. от 1010.
140	"	"	"	9	"	1	140	"	"	"	9	"	1	"	10	26 сумъ руб. от 1010.
140	"	"	"	9	"	1	140	"	"	"	9	"	1	"	10	26 сумъ руб. от 1010.
500	"	"	"	38	"	2	500	"	"	"	38	"	2	"	40	26 сумъ руб. от 1010.
100	"	"	"	9	"	1	100	"	"	"	9	"	1	"	10	26 сумъ руб. от 1012.
120	"	"	"	9	"	1	120	"	"	"	9	"	1	"	10	26 сумъ руб. от 1012.
2450	"	"	"	2 53	"	17	2450	"	"	"	2 53	"	17	2	70	

№ по порядку	№ по последнему полному скому дѣлению, гдѣ оно имѣется.	Назначеніе части города, квартала и улицы и краткое обозначеніе отдѣльныхъ имуществъ.	Званіе, имя и фамилія владѣльца имущества.	Транспортъ	
				РУБ	К.
12	"	1/4 дома дер.	Дунасевичъ Василь	2	53
13	"	1/3 дома дер.	Вейнштукъ Бенѣионъ	1	00
"	"	модулъ	Дашевичъ Шубоко	1	00
"	"	модулъ	Вуновскій Онуф	1	00
14	"	Домъ дер.	Шпаудасъ Шешо-Аста	1	14
15	"	модулъ	Качетскій Лео	1	14
16	"	модулъ	Качетскій Басъ-Брукъ	1	00
17	"	модулъ	Авраамевичъ Гали	1	14
18	"	модулъ	Вендерсъ Борко	2	48
19	"	модулъ	Вендерсъ Шама	2	38
20	"	модулъ	Качетскій Баховъ	2	00
21	"	1/4 дома модулъ	Качетскій Шубоко	1	80
"	"	1/4 дома модулъ	Дунасевичъ Василь	1	60
				2	29

По окончательному предположенію раскладочной комисіи						По окончательной повѣркѣ и исправленію городской Думою или замѣняющаю оную учрежденіемъ						Итого	Примѣчаніе	
Относительная стоимость или цѣнность имущества.	Государственный налогъ		Земскій сборъ.		На расходы канцеляріи раскладочной комисіи	Относительная стоимость или цѣнность имущества.	Государственный налогъ		Земскій сборъ.		На расходы канцеляріи раскладочной комисіи			
	РУБЛИ	РУБ	К.	РУБ			К.	РУБЛИ	РУБ	К.				РУБ
2450	"	"	2	53	17	2450	"	"	2	53	17	2	40	
120	"	"	"	9	1	120	"	"	"	9	1	"	10	26 Сумма деп. Кв. н 1012.
100	"	"	"	9	1	100	"	"	"	9	1	"	10	26 Сумма деп. Кв. н 1012.
100	"	"	"	9	1	100	"	"	"	9	1	"	10	26 Сумма деп. Кв. н 1013.
100	"	"	"	9	1	100	"	"	"	9	1	"	10	26 Сумма деп. Кв. н 1013.
160	"	"	"	14	1	160	"	"	"	14	1	"	15	26 Сумма деп. Кв. н 1013.
160	"	"	"	14	1	160	"	"	"	14	1	"	15	26 Сумма деп. Кв. н 1013.
100	"	"	"	9	1	100	"	"	"	9	1	"	10	26 Сумма деп. Кв. н 1013.
150	"	"	"	14	1	150	"	"	"	14	1	"	15	26 Сумма деп. Кв. н 1013.
500	"	"	"	48	2	500	"	"	"	48	2	"	50	26 Сумма деп. Кв. н 1014.
400	"	"	"	38	2	400	"	"	"	38	2	"	40	26 Сумма деп. Кв. н 1014.
400	"	"	"	38	2	400	"	"	"	38	2	"	40	26 Сумма деп. Кв. н 1014.
80	"	"	"	9	1	80	"	"	"	9	1	"	11	26 Сумма деп. Кв. н 1014.
60	"	"	"	9	1	60	"	"	"	9	1	"	10	26 Сумма деп. Кв. н 1014.
2430	"	"	2	29	16	2430	"	"	2	29	16	2	45	

№ по порядку	№ по последнему поличейскому дѣленію, гдѣ оно имѣется.	Назначеніе части города, квартала и улицы и краткое обозначеніе отдѣльныхъ имуществъ.	Званіе, имя и фамилія владѣльца имущества.
22	"	У дома Крестъ,	Вердичевскій Александръ
"	"	У дома,	Дашевскій Борисъ
23	"	Дамъ веретъ,	Менашевскій Франкъ
24	"	то же	Менашевскій Александръ
25	"	то же	Шкавчинскій Михаилъ
26	"	то же	Менделеевскій Борисъ Александръ
27	"	то же	Моравскій Емельянъ
28	"	то же	Винокуровъ Иванъ
29	"	то же	Винокуровъ Иванъ
30	"	то же	Бурновова Иванъ
31	"	то же	Вондринскій Иванъ
32	"	то же	Троцкинскій Александръ
33	"	то же	Романовъ Иванъ

По окончательному предположенію раскладочной комисіи						По окончательной повѣркѣ и исправленію городской Думою или замѣняющимъ оную учрежденіемъ						Итого	Примѣчаніе			
Относительная стоимость или цѣнность имущества.	Государственный налогъ.		Земскій сборъ.		На расходы канцеляріи раскладочной комисіи	Относительная стоимость или цѣнность имущества.	Государственный налогъ.		Земскій сборъ.		На расходы канцеляріи раскладочной комисіи					
	РУБЛИ	РУБ.	К.	РУБ.			К.	РУБЛИ	РУБ.	К.				РУБ.	К.	РУБ.
5380	"	"	4	82	"	33	5380	"	"	4	82	"	33	5	15	
80	"	"	"	9	"	1	80	"	"	"	9	"	1	"	10	26 сумъ деп. Кв. от 1015.
40	"	"	"	4	"	1	40	"	"	"	4	"	1	"	5	26 сумъ деп. Кв. от 1015.
100	"	"	"	9	"	1	100	"	"	"	9	"	1	"	10	26 сумъ деп. Кв. от 1015.
160	"	"	"	14	"	1	160	"	"	"	14	"	1	"	15	26 сумъ деп. Кв. от 1015.
280	"	"	"	28	"	2	280	"	"	"	28	"	2	"	26	26 сумъ деп. Кв. от 1016.
100	"	"	"	9	"	1	100	"	"	"	9	"	1	"	10	26 сумъ деп. Кв. от 1016.
600	"	"	"	38	"	2	600	"	"	"	38	"	2	"	40	26 сумъ деп. Кв. от 1016.
300	"	"	"	28	"	2	300	"	"	"	28	"	2	"	30	26 сумъ деп. Кв. от 1016.
450	"	"	"	38	"	2	450	"	"	"	38	"	2	"	40	26 сумъ деп. Кв. от 1016.
700	"	"	"	58	"	3	700	"	"	"	58	"	3	"	60	26 сумъ деп. Кв. от 1017.
200	"	"	"	19	"	1	200	"	"	"	19	"	1	"	20	26 сумъ деп. Кв. от 1017.
50	"	"	"	4	"	1	50	"	"	"	4	"	1	"	5	26 сумъ деп. Кв. от 1017.
160	"	"	"	9	"	1	160	"	"	"	9	"	1	"	10	26 сумъ деп. Кв. от 1017.
3220	"	"	2	61	"	19	3220	"	"	2	61	"	19	2	30	

24

№ по порядку	№ по последнему полицейскому дѣленію, гдѣ оно имѣется.	Назначеніе части города, квартала и улицы и краткое обозначеніе отдѣльныхъ имуществъ.	Званіе, имя и фамилія владѣльца имущества.
34	"	Домъ дерев.	Рашиаевъ Осадуро
35	"	домъ	Смагинъ Григорій
36	"	1/2 дома с/р.	Френковъ Александръ
"	"	1/2 дома	Абрамцевъ Николай
37	"	1/2 дома	Марковскій Онуфр
"	"	1/2 дома	Марковскій Михаилъ
38	"	Домъ дерев.	Давыдовъ Иванъ
39	"	домъ	Корсаковъ Павелъ
40	"	домъ	Корсаковъ Иванъ
41	"	1/2 дома домъ с/р.	Ратеръ Александръ
"	"	1/2 дома	Медведевскій Леонидъ
42	"	Домъ с/р.	Обду, Иванъ Михайловичъ
43	"	домъ	Медведевскій Леонидъ

По окончательному предположенію раскладочной комисіи						По окончательной повѣркѣ и исправленію городской Думою или замѣняющимъ оную учрежденіемъ						Примѣчаніе				
Относительная стоимость или цѣнность имущества.	Государственный налогъ.		Земельный сборъ.		На расходы канцеляріи раскладочной комисіи	Относительная стоимость или цѣнность имущества.	Государственный налогъ.		Земельный сборъ.		На расходы канцеляріи раскладочной комисіи		Итого			
	РУБЛИ	РУБ.	К.	РУБ.			К.	РУБЛИ	РУБ.	К.				РУБ.	К.	РУБ.
8600	"	"	7	43	"	52	8600	"	"	7	43	"	52	7	95	
160	"	"	"	9	"	1	160	"	"	"	9	"	1	"	10	26 Сумма деп. Кв. н 1014.
160	"	"	"	14	"	1	160	"	"	"	14	"	1	"	15	26 Сумма деп. Кв. н 1018.
100	"	"	"	9	"	1	100	"	"	"	9	"	1	"	10	26 Сумма деп. Кв. н 1018.
50	"	"	"	4	"	1	50	"	"	"	4	"	1	"	5	26 Сумма деп. Кв. н 1018.
100	"	"	"	9	"	1	100	"	"	"	9	"	1	"	10	26 Сумма деп. Кв. н 1018.
100	"	"	"	9	"	1	100	"	"	"	9	"	1	"	10	26 Сумма деп. Кв. н 1018.
300	"	"	"	24	"	1	300	"	"	"	24	"	1	"	25	26 Сумма деп. Кв. н 1019.
600	"	"	"	58	"	3	600	"	"	"	58	"	3	"	60	26 Сумма деп. Кв. н 1019.
400	"	"	"	38	"	2	400	"	"	"	38	"	2	"	40	26 Сумма деп. Кв. н 1019.
100	"	"	"	9	"	1	100	"	"	"	9	"	1	"	10	26 Сумма деп. Кв. н 1014.
300	"	"	"	28	"	2	300	"	"	"	28	"	2	"	30	26 Сумма деп. Кв. н 1014.
1100	"	"	"	95	"	5	1100	"	"	"	95	"	5	1	"	26 Сумма деп. Кв. н 1020.
700	"	"	"	95	"	5	700	"	"	"	95	"	5	1	"	26 Сумма деп. Кв. н 1020.
4170	"	"	4	"	"	25	4170	"	"	4	"	"	25	4	25	

№ по порядку	№ по последнему поземельному дѣлению, гдѣ оно имѣется.	Назначеніе части города, квартала и улицы и краткое обозначеніе отдѣльныхъ имуществъ.	Званіе, имя и фамилія владѣльца имущества.	Транспортъ	
				РУБ	К
44	"	Домъ Деревъ,	Богучеловскій Кошичъ	1000	5
45	"	домъ	Ситниковская Анд	100	1
46	"	1/2 дома,	Богучеловскій Кадко	400	2
"	"	1/2 дома	Дунаевскій Вас	120	1
47	"	Домъ въ,	Бугучеловскій Медковъ	400	2
48	"	домъ	Лодковскій Анд	100	1
49	"	домъ	Медведковскій Шад	600	3
50	"	домъ	Андреевская Кавко	900	4
51	"	домъ	Засновскій Перико	250	1
52	"	домъ	Средорднскій Перико	300	2
53	"	домъ	Сатливеръ Мухомо	100	1
54	"	домъ	Шпидишевскій Фед-Ков	600	3
55	"	домъ	Брусничевскій Бегко	300	1
				5170	28

По окончательному предложенію раскладочной комисіи						По окончательной повѣркѣ и исправленію городской Думою или замѣняющимъ оную учрежденіемъ						Примѣчаніе		
Относительная стоимость или цѣнность имущества.	Государственный налогъ.		Земскій сборъ.		На расходы канцеляріи раскладочной комисіи	Относительная стоимость или цѣнность имущества.	Государственный налогъ.		Земскій сборъ.		На расходы канцеляріи раскладочной комисіи		Итого	
	РУБ	К	РУБ	К			РУБ	К	РУБ	К				РУБ
2170	"	"	11	43	"	2170	"	"	11	43	"	12	30	
1000	"	"	95	"	5	1000	"	"	95	"	5	1	"	26 Сумма деп. Кв. н 1020.
100	"	"	9	"	1	100	"	"	9	"	1	10	"	26 Сумма деп. Кв. н 1020.
400	"	"	48	"	2	400	"	"	48	"	2	50	"	26 Сумма деп. Кв. н 1020.
120	"	"	9	"	1	120	"	"	9	"	1	10	"	26 Сумма деп. Кв. н 1021.
400	"	"	48	"	2	400	"	"	48	"	2	50	"	26 Сумма деп. Кв. н 1021.
100	"	"	9	"	1	100	"	"	9	"	1	10	"	26 Сумма деп. Кв. н 1021.
600	"	"	57	"	3	600	"	"	57	"	3	60	"	26 Сумма деп. Кв. н 1021.
900	"	"	86	"	4	900	"	"	86	"	4	90	"	26 Сумма деп. Кв. н 1021.
250	"	"	24	"	1	250	"	"	24	"	1	25	"	26 Сумма деп. Кв. н 1022.
300	"	"	28	"	2	300	"	"	28	"	2	30	"	26 Сумма деп. Кв. н 1022.
100	"	"	9	"	1	100	"	"	9	"	1	10	"	26 Сумма деп. Кв. н 1022.
600	"	"	57	"	3	600	"	"	57	"	3	60	"	26 Сумма деп. Кв. н 1022.
300	"	"	19	"	1	300	"	"	19	"	1	20	"	26 Сумма деп. Кв. н 1022.
5170	"	"	4	98	"	5170	"	"	4	98	"	5	28	

№ по порядку	№ по последнему поземскому дѣлению, гдѣ оно имѣется.	Назначеніе части города, квартала и улицы и краткое обозначеніе отдѣльныхъ имуществъ.	Званіе, имя и фамилія владѣльца имущества.	Транспортъ	
				РУБ	К
56	"	Домъ дерев.	Верхневскій Левъ	16	41
57	"	Могилы Мелишица	Земляевскій Германъ	28	2
58	"	Домъ дерев.	Браиловскій Удд-Артъ	4	1
59	"	Могилы	Рашиновскій Афанасій	28	2
60	"	Могилы	Бриганскій Мисеръ	19	1
61	"	Могилы	Душевскій Михаилъ	28	2
62	"	Домъ - каменн. домъ	Богучевскій Адріанъ	77	3
63	"	Домъ дерев.	Вандеровъ Зевеасъ	67	3
64	"	Могилы	Крутицкій Андрей	23	2
65	"	Могилы	Линевскій Кедскій	48	2
66	"	Могилы	Товинскій Марко	48	2
67	"	Могилы	Андреевскій Бертъ	14	1
68	"	Могилы	Товинскій Марко	19	1

По окончательному предложенію раскладочной комисіи						По окончательной повѣркѣ и исправленію городской Думою или замѣняющимъ оную учрежденіемъ						Примѣчаніе					
Относительная стоимость или цѣнность имущества.	Государственный налогъ.		Земскій сборъ.		На расходы канцеляріи раскладочной комисіи	Относительная стоимость или цѣнность имущества.	Государственный налогъ.		Земскій сборъ.		На расходы канцеляріи раскладочной комисіи		Итого				
	РУБЛИ	РУБ	К	РУБ			К	РУБЛИ	РУБ	К				РУБ	К	РУБ	К
17940	"	"	16	41	1	04	17940	"	"	16	41		1	04	17	45	
500	"	"	28	"	2		500	"	"	28	"	2	"	40		26 Сумма деп. Кв. н 1023.	
700	"	"	48	"	2		700	"	"	48	"	2	"	50		26 Сумма деп. Кв. н 1023.	
80	"	"	4	"	1		80	"	"	4	"	1	"	5		26 Сумма деп. Кв. н 1023.	
300	"	"	28	"	2		300	"	"	28	"	2	"	40		26 Сумма деп. Кв. н 1023.	
200	"	"	19	"	1		200	"	"	19	"	1	"	30		26 Сумма деп. Кв. н 1023.	
240	"	"	28	"	2		240	"	"	28	"	2	"	25		26 Сумма деп. Кв. н 1024.	
900	"	"	77	"	3		900	"	"	77	"	3	"	80		26 Сумма деп. Кв. н 1024.	
700	"	"	67	"	3		700	"	"	67	"	3	"	70		26 Сумма деп. Кв. н 1024.	
300	"	"	23	"	2		300	"	"	23	"	2	"	25		26 Сумма деп. Кв. н 1024.	
300	"	"	48	"	2		300	"	"	48	"	2	"	37		26 Сумма деп. Кв. н 1024.	
300	"	"	48	"	2		300	"	"	48	"	2	"	37		26 Сумма деп. Кв. н 1025.	
200	"	"	14	"	1		200	"	"	14	"	1	"	15		26 Сумма деп. Кв. н 1025.	
250	"	"	19	"	1		250	"	"	19	"	1	"	20		26 Сумма деп. Кв. н 1025.	
5070	"	"	4	66	"	24	5070	"	"	4	66	"	24	4	90		

№ по порядку	Ж по последнему поземельному дѣлению, гдѣ оно имѣется.	Назначеніе части города, квартала и улицы и краткое обозначеніе отдѣльныхъ имуществъ.	Званіе, имя и фамилія владѣльца имущества.
69		Само землѣ,	Ванодушкинъ Григорій
70		модел	Радловъ Петръ
71		модел	Радловъ Александръ
72		модел	Кручининъ Михаилъ
73		модел	Толочкинъ Александръ
74		модел	Вулицкинъ Александръ
75		модел	Ректоревъ Каренъ
76		модел	Горбачевскій Михаилъ
77		модел	Медведевскій Александръ
78		модел	Бродскій Николай
79		модел	Ректоревъ Мелеръ
80		модел	Радвинскій Михаилъ
81		модел	Лоншинскій Александръ

По окончательному предположенію раскладочной комисіи						По окончательной повѣркѣ и исправленію городской Думою или замѣняющимъ оную учрежденіемъ						Примѣчаніе		
Относительная стоимость или цѣнность имущества.	Государственный налогъ		Земскій сборъ.		На расходы канцеляріи раскладочной комисіи	Относительная стоимость или цѣнность имущества.	Государственный налогъ		Земскій сборъ.		На расходы канцеляріи раскладочной комисіи		Итого	
	РУБЛИ	РУБ	К.	РУБ			К.	РУБЛИ	РУБ	К.				РУБ
2800	"	"	21	27	1 24	2800	"	"	21	27	1 24		22	35
120	"	"	"	"	1	120	"	"	"	"	1	"	10	26 Свѣдѣн. № 1025.
80	"	"	"	4	1	80	"	"	"	4	1	"	5	26 Свѣдѣн. № 1025.
80	"	"	"	4	1	80	"	"	"	4	1	"	5	26 Свѣдѣн. № 1025.
600	"	"	"	48	2	600	"	"	"	48	2	"	50	26 Свѣдѣн. № 1026.
550	"	"	"	48	2	550	"	"	"	48	2	"	50	26 Свѣдѣн. № 1026.
550	"	"	"	48	2	550	"	"	"	48	2	"	50	26 Свѣдѣн. № 1026.
300	"	"	"	24	1	300	"	"	"	24	1	"	25	26 Свѣдѣн. № 1026.
260	"	"	"	24	1	260	"	"	"	24	1	"	25	26 Свѣдѣн. № 1026.
300	"	"	"	24	1	300	"	"	"	24	1	"	25	26 Свѣдѣн. № 1026.
200	"	"	"	9	1	200	"	"	"	9	1	"	10	26 Свѣдѣн. № 1026.
160	"	"	"	9	1	160	"	"	"	9	1	"	10	26 Свѣдѣн. № 1026.
200	"	"	"	19	1	200	"	"	"	19	1	"	20	26 Свѣдѣн. № 1026.
500	"	"	"	38	2	500	"	"	"	38	2	"	40	26 Свѣдѣн. № 1026.
3900	"	"	3	8	17	3900	"	"	3	8	17	3	35	

№ по порядку	№ по последнему полнейшему делению, где оно имеет место.	Назначение части города, квартала и улицы и краткое обозначение отдельных имуществъ.	Звание, имя и фамилия владельца имущества.	Транспортъ	
				РУБ	К
82		Домъ дерев.	Младерский Михаил		
83		домъ	Младерский Иван		
84		домъ	Вендерева Герасим		
85		домъ	Трапезниковъ Александр		
86		домъ	Бордосъ Анна		
87		домъ	Бордосъ Иван-Александр		
88		домъ	Шполдниковъ Андрей		
89		домъ	Гардокосовъ Иван		
90		домъ	Рогова Михаил		
91		домъ	Амеликовъ Александр		
92		домъ	Дуровскій Александр		
93		домъ	Реминский Иван		
94		домъ	Зеленовскій Николай		

По окончательному предположенію раскладочной комисіи						По окончательной повѣркѣ и исправленію городской Думою или замѣняющимъ оную учрежденіемъ						Примѣчаніе				
Относительная стоимость или дѣльность имущества.	Государственный налогъ.		Земскій сборъ.		На расходы канцеляріи раскладочной комисіи	Относительная стоимость или дѣльность имущества.	Государственный налогъ.		Земскій сборъ.		На расходы канцеляріи раскладочной комисіи		Итого			
	РУБЛИ	РУБ	К	РУБ			К	РУБЛИ	РУБ	К				РУБ	К	РУБ
26910			24	15	1	45	26910			24	15	1	45	25	60	
80			9		1		80			9		1		10	26 Сумма руб. Кв. в 1028.	
80			9		1		80			9		1		10	26 Сумма руб. Кв. в 1028.	
160			14		1		160			14		1		15	26 Сумма руб. Кв. в 1028.	
160			14		1		160			14		1		15	26 Сумма руб. Кв. в 1028.	
140			14		1		140			14		1		15	26 Сумма руб. Кв. в 1029.	
60			4		1		60			4		1		5	26 Сумма руб. Кв. в 1029.	
100			9		1		100			9		1		10	26 Сумма руб. Кв. в 1029.	
250			19		1		250			19		1		20	26 Сумма руб. Кв. в 1029.	
60			4		1		60			4		1		5	26 Сумма руб. Кв. в 1029.	
100			9		1		100			9		1		10	26 Сумма руб. Кв. в 1020.	
200			19		1		200			19		1		20	26 Сумма руб. Кв. в 1020.	
200			19		1		200			19		1		20	26 Сумма руб. Кв. в 1020.	
200			19		1		200			19		1		20	26 Сумма руб. Кв. в 1020.	
1990			162		13		1990			162		13		175		

№ по порядку	№ по последнему полицейскому дѣланію, гдѣ оно имѣется.	Назначеніе части города, квартала и улицы и краткое обозначеніе отдѣльныхъ имуществъ.	Званіе, имя и фамилія владѣльца имущества.	Транспортъ	
				РУБ	К.
95	"	Домъ дерев.	Лобашевскій Андрей	700	"
96	"	домъ	Бережовскій Илья	300	"
97	"	домъ	Бродяжковскій Сав	100	"
98	"	домъ	Цейтлинъ Шей	200	"
99	"	домъ	Домскій Димитрій	100	"
100	"	домъ	Корсунскій Фроимъ	100	"
101	"	домъ	Моколевскій Валентинъ	400	"
102	"	Монгольскій Мельникъ	Фрунзѣтскій Андрей	1100	"
103	"	Домъ дерев.	Калачинскій Валентинъ	120	"
104	"	домъ	Воробейко Семинъ	100	"
105	"	домъ	Шнобидовскій Шейманъ	150	"
106	"	домъ	Браунскій Селинъ	150	"
107	"	Монгольскій Мельникъ	Корсунскій Сав. Бур- Лобковскій Давидъ	500 4020	"

По окончательному предположенію раскладочной комисіи						По окончательной повѣркѣ и исправленію городской Думою или замѣняющимъ оную учрежденіемъ						Примѣчаніе				
Относительная стоимость или цѣнность имущества.	Государственный налогъ.		Земскій сборъ.		На расходы канцеляріи раскладочной комисіи		Относительная стоимость или цѣнность имущества.	Государственный налогъ.		Земскій сборъ.			На расходы канцеляріи раскладочной комисіи		Итого	
	РУБЛИ	РУБ	К.	РУБ	К.	РУБ		К.	РУБЛИ	РУБ	К.		РУБ	К.		РУБ
28900	"	"	25	77	1	58	28900	"	"	25	77		1	58	27 36	
700	"	"	67	"	3		700	"	"	67	"	3		70	26 Сумма руб. 1030.	
300	"	"	28	"	2		300	"	"	28	"	2		28	26 Сумма руб. 1031.	
100	"	"	4	"	1		100	"	"	4	"	1		5	26 Сумма руб. 1031.	
200	"	"	48	"	2		200	"	"	48	"	2		50	26 Сумма руб. 1031.	
100	"	"	9	"	1		100	"	"	9	"	1		10	26 Сумма руб. 1031.	
100	"	"	4	"	1		100	"	"	4	"	1		5	26 Сумма руб. 1031.	
400	"	"	28	"	2		400	"	"	28	"	2		28	26 Сумма руб. 1032.	
1100	"	"	95	"	5		1100	"	"	95	"	5		1	26 Сумма руб. 1032.	
120	"	"	9	"	1		120	"	"	9	"	1		10	26 Сумма руб. 1032.	
100	"	"	4	"	1		100	"	"	4	"	1		5	26 Сумма руб. 1032.	
150	"	"	9	"	1		150	"	"	9	"	1		10	26 Сумма руб. 1032.	
150	"	"	9	"	1		150	"	"	9	"	1		10	26 Сумма руб. 1032.	
500	"	"	28	"	2		500	"	"	28	"	2		30	26 Сумма руб. 1032.	
4020	"	"	3	32	"	28	4020	"	"	3	32	"	28	3	55	

№ по порядку	№ по последнему появлен- скому дѣлению, гдѣ оно имѣ- ется.	Назначеніе части города, квартала и улицы и краткое обозначеніе отдѣльныхъ имуществъ.	Званіе, имя и фамилія владѣльца имущества.	Транспортъ	
				РУБ	К.
108	"	Внутренній Мельница	Корсунъ Рудикъ	500	"
109	"	Модул	Ромодръ Мозко	500	"
110	"	Ремъ дерев.	Артешенко Киса	120	"
111	"	Модул	Рутеревскій Онуфрий	100	"
112	"	Модул	Буренинъ Марко	60	"
113	"	Модул	Филипповъ Федосъ	60	"
114	"	Модул	Бургой Клеонъ	80	"
115	"	Модул	Фучинъ самедно	120	"
116	"	Модул	Розумъ Павелъ	100	"
117	"	Модул	Гаврилко Павелъ	100	"
118	"	Модул	Розовичъ Василь	80	"
119	"	Модул	Гаврилко Мартинъ	60	"
120	"	Модул	Гаврилко Тимуръ	100	"

По окончательному предположенію раскла- дочной комисіи						По окончательной повѣркѣ и исправленію городской Думою или замѣняющимъ оную учрежденіемъ						Примѣчаніе	
Относительная сто- имость или цѣн- ность имущества.	Государ- ственный налогъ.		Земскій сборъ.		На расходы канце- ляріи рас- кладочной комисіи	Относительная сто- имость или цѣн- ность имущества.	Государ- ственный налогъ.		Земскій сборъ.		На расходы канце- ляріи рас- кладочной комисіи		Итого
	РУБЛИ	РУБ	К.	РУБ			К.	РУБЛИ	РУБ	К.			
32920	"	"	29	09	1 81	32920	"	"	29	09	1 81	30 90	
500	"	"	28	"	2	500	"	"	28	"	2	" 30	26 Сумма Кв. 1033.
500	"	"	28	"	2	500	"	"	28	"	2	" 30	26 Сумма Кв. 1033.
120	"	"	9	"	1	120	"	"	9	"	1	" 10	26 Сумма Кв. 1033.
100	"	"	4	"	1	100	"	"	4	"	1	" 5	28 Сумма Кв. 1034.
60	"	"	4	"	1	60	"	"	4	"	1	" 5	28 Сумма Кв. 1034.
60	"	"	4	"	1	60	"	"	4	"	1	" 5	28 Сумма Кв. 1034.
80	"	"	9	"	1	80	"	"	9	"	1	" 10	28 Сумма Кв. 1034.
120	"	"	9	"	1	120	"	"	9	"	1	" 10	28 Сумма Кв. 1034.
100	"	"	9	"	1	100	"	"	9	"	1	" 10	28 Сумма Кв. 1035.
100	"	"	4	"	1	100	"	"	4	"	1	" 5	28 Сумма Кв. 1035.
80	"	"	9	"	1	80	"	"	9	"	1	" 10	28 Сумма Кв. 1035.
60	"	"	4	"	1	60	"	"	4	"	1	" 5	28 Сумма Кв. 1035.
100	"	"	4	"	1	100	"	"	4	"	1	" 5	28 Сумма Кв. 1035.
1980	"	"	1	25	" 15	1980	"	"	1	25	" 15	1 40.	

№ по порядку	№ по последнему полицейскому делению, где оно находится.	Назначение части города, квартала и улицы и краткое обозначение отдельных имуществъ.	Званіе, имя и фамилія владѣльца имущества.	Транспортъ	
				РУБ	К.
121	"	Домъ извѣст.	Бурковъ Клеопатр	100	"
122	"	домъ	Семановскій Иванъ	200	"
123	"	домъ	Кривошеинъ Михаилъ	200	"
124	"	домъ	Завьяловскій Михаилъ	200	"
125	"	домъ	Завьяловскій Григорій	200	"
126	"	домъ	Александровскій Леонидъ	100	"
127	"	домъ	Федотовъ Александръ	300	"
128	"	домъ	Морозовскій Михаилъ Леонидовичъ	300	"
129	"	домъ	Рябенковскій Иванъ	100	"
130	"	домъ	Транкошевскій Григорій	300	"
131	"	домъ	Вандербергъ Александръ	300	"
132	"	домъ	Бордовскій Григорій	300	"
133	"	домъ	Корниловскій Иванъ	120	"
				2840	"

По окончательному предложенію раскладочной комисіи						По окончательной повѣркѣ и исправленію городской Думою или замѣняющимъ оную учрежденіемъ						Примѣчаніе				
Относительная стоимость или цѣнность имущества.	Государственный налогъ		Земельный сборъ.		На расходы канцелярскія раскладочной комисіи	Относительная стоимость или цѣнность имущества.	Государственный налогъ		Земельный сборъ.		На расходы канцелярскія раскладочной комисіи		Итого			
	РУБЛИ	РУБ	К.	РУБ			К.	РУБЛИ	РУБ	К.				РУБ	К.	РУБ
34900	"	"	30	34	1	96	34900	"	"	30	34		1	96	32	30
100	"	"	4	"	1	100	"	"	4	"	1	"	5	28	Семановскій Кв. 1036.	
200	"	"	9	"	1	200	"	"	9	"	1	"	10	28	Семановскій Кв. 1036.	
200	"	"	4	"	1	200	"	"	4	"	1	"	5	28	Семановскій Кв. 1036.	
200	"	"	9	"	1	200	"	"	9	"	1	"	10	28	Семановскій Кв. 1036.	
200	"	"	9	"	1	200	"	"	9	"	1	"	10	28	Семановскій Кв. 1036.	
100	"	"	4	"	1	100	"	"	4	"	1	"	5	28	Семановскій Кв. 1036.	
300	"	"	18	"	2	300	"	"	18	"	2	"	20	28	Семановскій Кв. 1036.	
300	"	"	18	"	2	300	"	"	18	"	2	"	20	28	Семановскій Кв. 1036.	
100	"	"	9	"	1	100	"	"	9	"	1	"	10	28	Семановскій Кв. 1036.	
300	"	"	18	"	2	300	"	"	18	"	2	"	20	28	Семановскій Кв. 1036.	
300	"	"	18	"	2	300	"	"	18	"	2	"	20	28	Семановскій Кв. 1036.	
300	"	"	18	"	2	300	"	"	18	"	2	"	20	28	Семановскій Кв. 1036.	
120	"	"	9	"	1	120	"	"	9	"	1	"	10	28	Семановскій Кв. 1036.	
2840	"	"	1	47	"	18	2840	"	"	1	47	"	18	1	65	

№ по порядку	№ по последнему порядковому дѣлю, гдѣ оно имѣется.	Назначеніе части города, квартала и улицы и краткое обозначеніе отдѣльныхъ имуществъ.	Званіе, имя и фамилія владѣльца имущества.	Транспортъ
134	"	Домъ дерев,	Молочковъ Михаилъ	
135	"	Модель	Гарбаковскій Александръ	
136	"	Модель	Мовшичскій Александръ	
137	"	Модель	Дунаевскій Александръ-Владимиръ	
138	"	Модель	Гарбаковскій Осипъ	
139	"	Модель	Рашишевскій Левъ	
140	"	Модель	Шпидлерскій Павелъ	
141	"	Модель	Цытлинскій Михаилъ	
142	"	Модель	Винокуровъ Илья	
143	"	Модель	Видюровъ Федоръ	
144	"	Модель	Дунаевскій Александръ	
145	"	Модель	Винокуровъ Михаилъ	
146	"	Модель	Корсаковскій Шимонъ	

По окончательному предположенію раскладочной комисіи						По окончательной повѣркѣ и исправленію городской Думою или замѣняющимъ оную учрежденіемъ						Итого	Примѣчаніе			
Относительная стоимость или дѣльность имущества.	Государственный налогъ.		Земскій сборъ.		На расходы канцеляріи раскладочной комисіи	Относительная стоимость или дѣльность имущества.	Государственный налогъ.		Земскій сборъ.		На расходы канцеляріи раскладочной комисіи					
	РУБЛИ	РУБ.	К.	РУБ.			К.	РУБЛИ	РУБ.	К.				РУБ.	К.	
37740	"	"	31	81	2	14	37740	"	"	31	81	2	14	33	95	
260	"	"	"	18	"	2	260	"	"	"	18	"	2	"	20	28 Сумма 257 Кв. от 1038.
100	"	"	"	9	"	1	100	"	"	"	9	"	1	"	10	28 Сумма 257 Кв. от 1038.
120	"	"	"	9	"	1	120	"	"	"	9	"	1	"	10	28 Сумма 257 Кв. от 1038.
100	"	"	"	5	"	"	100	"	"	"	5	"	"	"	5	28 Сумма 257 Кв. от 1038.
120	"	"	"	9	"	1	120	"	"	"	9	"	1	"	10	28 Сумма 257 Кв. от 1038.
200	"	"	"	9	"	1	200	"	"	"	9	"	1	"	10	28 Сумма 257 Кв. от 1038.
100	"	"	"	9	"	1	100	"	"	"	9	"	1	"	10	28 Сумма 257 Кв. от 1038.
200	"	"	"	14	"	1	200	"	"	"	14	"	1	"	15	28 Сумма 257 Кв. от 1040.
200	"	"	"	28	"	2	200	"	"	"	28	"	2	"	20	28 Сумма 257 Кв. от 1040.
200	"	"	"	18	"	2	200	"	"	"	18	"	2	"	20	28 Сумма 257 Кв. от 1040.
200	"	"	"	38	"	2	200	"	"	"	38	"	2	"	40	28 Сумма 257 Кв. от 1040.
200	"	"	"	38	"	2	200	"	"	"	38	"	2	"	40	28 Сумма 257 Кв. от 1040.
80	"	"	"	9	"	1	80	"	"	"	9	"	1	"	10	28 Сумма 257 Кв. от 1041.
2480	"	"	2	13	"	17	2480	"	"	2	13	"	17	2	30	

№ по порядку	№ по последнему поземельному дѣлению, гдѣ оно имѣется.	Назначеніе части города, квартала и улицы и краткое обозначеніе отдѣльныхъ имуществъ.	Званіе, имя и фамилія владѣльца имущества.	Транспортъ	
				РУБ	К.
147	"	Домъ дерев.	Корсаковский Лейбов	100	"
148	"	Модель	Корсаковский Вадко	100	"
149	"	Модель	Цейтлинъ Андрей Ивановичъ	80	"
150	"	Модель	Цейтлинъ Лейбов	80	"
151	"	Модель	Кашинский Саша-Иванъ	120	"
152	"	Модель	Горбачевская Сошма	200	"
153	"	Модель	Штолдинскій Сергей	200	"
154	"	Модель	Заславскій Модко	160	"
155	"	Модель	Точинскій Мико	160	"
156	"	Модель	Точинскій Шимъ	160	"
157	"	Модель	Кашинскій Лейбов	200	"
158	"	Модель	Реневакн Шимъ	240	"
159	"	Модель	Першинскій Боркъ	240	"
				2040	"

По окончательному предположенію раскладочной комисіи						По окончательной повѣркѣ и исправленію городской Думою или замѣняющимъ оную учрежденіемъ						Примѣчаніе				
Относительная стоимость или цѣнность имущества.	Государственный налогъ.		Земскій сборъ.		На расходы канцеляріи раскладочной комисіи	Относительная стоимость или цѣнность имущества.	Государственный налогъ.		Земскій сборъ.		На расходы канцеляріи раскладочной комисіи		Итого			
	РУБЛИ	РУБ	К.	РУБ			К.	РУБЛИ	РУБ	К.				РУБ	К.	
40220	"	"	33	94	2	21	40220	"	"	33	94	2	21	26	28	
100	"	"	"	9	"	1	100	"	"	"	9	"	1	"	10	28 Семейскій кв. н 1041.
100	"	"	"	9	"	1	100	"	"	"	9	"	1	"	10	28 Семейскій кв. н 1041.
80	"	"	"	9	"	1	80	"	"	"	9	"	1	"	10	28 Семейскій кв. н 1041.
80	"	"	"	4	"	1	80	"	"	"	4	"	1	"	5	28 Семейскій кв. н 1041.
120	"	"	"	9	"	1	120	"	"	"	9	"	1	"	10	28 Семейскій кв. н 1042.
200	"	"	"	18	"	2	200	"	"	"	18	"	2	"	20	28 Семейскій кв. н 1042.
200	"	"	"	9	"	1	200	"	"	"	9	"	1	"	10	28 Семейскій кв. н 1042.
160	"	"	"	9	"	1	160	"	"	"	9	"	1	"	10	28 Семейскій кв. н 1042.
160	"	"	"	9	"	1	160	"	"	"	9	"	1	"	10	28 Семейскій кв. н 1042.
160	"	"	"	4	"	1	160	"	"	"	4	"	1	"	5	28 Семейскій кв. н 1042.
200	"	"	"	9	"	1	200	"	"	"	9	"	1	"	10	28 Семейскій кв. н 1042.
240	"	"	"	28	"	2	240	"	"	"	28	"	2	"	25	28 Семейскій кв. н 1042.
240	"	"	"	28	"	2	240	"	"	"	28	"	2	"	25	28 Семейскій кв. н 1042.
				1	44	"	16					1	44	"	16	

№ по порядку	№ по последнему полицейскому дѣленію, гдѣ оно имѣется.	Назначеніе части города, квартала и улицы и краткое обозначеніе отдѣльныхъ имуществъ.	Званіе, имя и фамилія владѣльца имущества.
160		Домъ дерев.	Горбокофскій Авруши
161		Модул	Дубининъ Сухо-Павел
162		Модул	Лодуревскій Цурко
163		Модул	Топлицероковскій Мостифо
164		Модул	Ремесеринскій Рудин
165		Модул	Цейтлинъ Шелевъ
166		Модул	Горбокофскій Шмерсъ
167		Модул	Брошевскій Цурко
168		Модул	Обвѣсурсъ Мендѣтъ
169		Модул	Алекторовскій Цурко
170		Модул	Богородскіе Коселднннъ Обвѣд.
171		Модул	Идицанъ Рубин
172		Модул	Шноадвскій Цурко

По окончательному предположенію раскладочной комисіи						По окончательной повѣркѣ и исправленію городской Думою или замѣняющимъ оную учрежденіемъ						Примѣчаніе				
Относительная стоимость или цѣнность имущества.	Государственный налогъ		Земскій сборъ.		На расходы канцеляріи раскладочной комисіи	Относительная стоимость или цѣнность имущества.	Государственный налогъ		Земскій сборъ.		На расходы канцеляріи раскладочной комисіи		Итого			
	РУБЛИ	РУБ.	К.	РУБ.			К.	РУБЛИ	РУБ.	К.				РУБ.	К.	РУБ.
49260	"	"	35	28	2	47	49260	"	"	35	28	2	47	37	85	
200	"	"	"	9	"	1	200	"	"	"	9	"	1	"	10	28 Сумма 278 Кв. от 1043.
120	"	"	"	4	"	1	120	"	"	"	4	"	1	"	5	28 Сумма 278 Кв. от 1044.
400	"	"	"	28	"	2	400	"	"	"	28	"	2	"	40	28 Сумма 278 Кв. от 1044.
100	"	"	"	4	"	1	100	"	"	"	4	"	1	"	5	28 Сумма 278 Кв. от 1044.
50	"	"	"	4	"	1	50	"	"	"	4	"	1	"	5	28 Сумма 278 Кв. от 1044.
200	"	"	"	9	"	1	200	"	"	"	9	"	1	"	10	28 Сумма 278 Кв. от 1044.
200	"	"	"	9	"	1	200	"	"	"	9	"	1	"	10	28 Сумма 278 Кв. от 1045.
400	"	"	"	28	"	2	400	"	"	"	28	"	2	"	40	28 Сумма 278 Кв. от 1045.
400	"	"	"	9	"	1	400	"	"	"	9	"	1	"	10	28 Сумма 278 Кв. от 1045.
200	"	"	"	9	"	1	200	"	"	"	9	"	1	"	10	28 Сумма 278 Кв. от 1045.
1600	"	"	1	92	"	8	1600	"	"	1	92	"	8	2	"	28 Сумма 278 Кв. от 1045.
750	"	"	"	72	"	3	750	"	"	"	72	"	3	"	75	28 Сумма 278 Кв. от 1046.
200	"	"	"	14	"	1	200	"	"	"	14	"	1	"	15	28 Сумма 278 Кв. от 1046.
4920	"	"	4	1	"	24	4920	"	"	4	1	"	24	4	25	

№ по порядку	№ по последнему позиционному делению, где оно имется.	Назначение части города, квартала и улицы и краткое обозначение отдѣльныхъ имуществъ.	Званіе, имя и фамилія владѣльца имущества.	Транспортъ	
				РУБЛИ	К.
172	"	Домъ дерев.	Мельниковъ Мисеръ Филиппъ	400	"
174	"	Модель	Мельниковъ Моисей	150	"
175	"	Модель	Дукаевскій Мико	400	"
176	"	Модель	Дукаевскій Рейсоль	400	"
177	"	Модель	Директоръ Рейсоль	200	"
178	"	Модель	Мельниковъ Персимъ	400	"
179	"	Модель	Голонетскій Мисеръ	200	"
180	"	Модель	Рышкунъ Мордко	150	"
181	"	Модель	Винокуровъ Леонидъ	400	"
182	"	Модель	Винокуровъ Рейсоль	200	"
183	"	Модель	Бришаръ Рейсоль	60	"
184	"	Модель	Ситниковъ Нубъ	150	"
185	"	Модель	Зеленовскій Шелко	100	"
				3410	"

По окончательному предположенію раскладочной комисіи						По окончательной повѣркѣ и исправленію городской Думою или замѣняющимъ оную учрежденіемъ						Итого	Примѣчаніе			
Относительная стоимость или цѣнность имущества.	Государственный налогъ.		Земскій сборъ.		На расходы канцеляріи раскладочной комисіи	Относительная стоимость или цѣнность имущества.	Государственный налогъ.		Земскій сборъ.		На расходы канцеляріи раскладочной комисіи					
	РУБЛИ	РУБ.	К.	РУБ.			К.	РУБЛИ	РУБ.	К.				РУБ.	К.	
44180	"	"	34	34	2	44180	"	"	34	34	2	44	42	10		
400	"	"	"	28	"	2	400	"	"	"	28	"	2	"	20	28 Сумма руб. ор 1046.
150	"	"	"	9	"	1	150	"	"	"	9	"	1	"	10	28 Сумма руб. ор 1046.
400	"	"	"	18	"	2	400	"	"	"	18	"	2	"	20	28 Сумма руб. ор 1046.
400	"	"	"	18	"	2	400	"	"	"	18	"	2	"	20	28 Сумма руб. ор 1046.
200	"	"	"	9	"	1	200	"	"	"	9	"	1	"	10	28 Сумма руб. ор 1046.
400	"	"	"	28	"	2	400	"	"	"	28	"	2	"	20	28 Сумма руб. ор 1046.
200	"	"	"	18	"	2	200	"	"	"	18	"	2	"	20	28 Сумма руб. ор 1046.
150	"	"	"	9	"	1	150	"	"	"	9	"	1	"	10	28 Сумма руб. ор 1046.
400	"	"	"	28	"	2	400	"	"	"	28	"	2	"	20	28 Сумма руб. ор 1046.
200	"	"	"	14	"	1	200	"	"	"	14	"	1	"	15	28 Сумма руб. ор 1046.
60	"	"	"	4	"	1	60	"	"	"	4	"	1	"	5	28 Сумма руб. ор 1046.
150	"	"	"	9	"	1	150	"	"	"	9	"	1	"	10	28 Сумма руб. ор 1046.
100	"	"	"	4	"	1	100	"	"	"	4	"	1	"	5	28 Сумма руб. ор 1046.
3410	"	"	1	96	"	19	3410	"	"	1	96	"	19	2	15	

№ по порядку	№ по последнему порядковому дѣлю, гдѣ оно имѣется.	Назначеніе части города, квартала и улицы и краткое обозначеніе отдѣльныхъ имуществъ.	Званіе, имя и фамилія владѣльца имущества.
186	"	Домъ дерев.	Линевкинъ Архипъ-дедовъ
187	"	Модулъ	Винокуровъ Герасимъ
188	"	Модулъ	Земшукевъ Николай
189	"	Модулъ	Ректизовъ Иванъ
190	"	Модулъ	Ректизовъ Федоръ
191	"	Модулъ	Заславскій Андрей
192	"	Модулъ	Бурдюковъ Семенъ
193	"	Модулъ	Андреевъ Макаръ
194	"	Модулъ	Медведевъ Шмукъ
195	"	Модулъ	Зуселевскій Матвей
196	"	Модулъ	Чертовъ Рейнольдъ
197	"	2 д. Чистота	Чертовъ Федоръ
198	"	Домъ дерев.	Медведевъ Усвоко

По окончательному предположенію раскладочной комисіи						По окончательной повѣркѣ и исправленію городской Думою или замѣняющимъ оную учрежденіемъ						Итого	Примѣчаніе			
Относительная стоимость или цѣнность имущества.	Государственный налогъ.		Земскій сборъ.		На расходы канцеляріи раскладочной комисіи		Относительная стоимость или цѣнность имущества.	Государственный налогъ.		Земскій сборъ.				На расходы канцеляріи раскладочной комисіи		
	РУБЛИ	РУБ.	К.	РУБ.	К.	РУБ.		К.	РУБЛИ	РУБ.	К.			РУБ.	К.	РУБ.
17590	"	"	41	35	2	90	17590	"	"	41	35	2	90	44	35	
120	"	"	"	9	"	1	120	"	"	"	9	"	1	"	10	28 Сумма 278 Кв. от 1049.
160	"	"	"	9	"	1	160	"	"	"	9	"	1	"	10	28 Сумма 278 Кв. от 1049.
200	"	"	"	9	"	1	200	"	"	"	9	"	1	"	10	28 Сумма 278 Кв. от 1049.
200	"	"	"	9	"	1	200	"	"	"	9	"	1	"	10	28 Сумма 278 Кв. от 1049.
200	"	"	"	9	"	1	200	"	"	"	9	"	1	"	10	28 Сумма 278 Кв. от 1049.
100	"	"	"	4	"	1	100	"	"	"	4	"	1	"	5	28 Сумма 278 Кв. от 1050.
200	"	"	"	18	"	2	200	"	"	"	18	"	2	"	20	28 Сумма 278 Кв. от 1050.
150	"	"	"	9	"	1	150	"	"	"	9	"	1	"	10	28 Сумма 278 Кв. от 1050.
400	"	"	"	28	"	2	400	"	"	"	28	"	2	"	30	28 Сумма 278 Кв. от 1050.
200	"	"	"	9	"	1	200	"	"	"	9	"	1	"	10	28 Сумма 278 Кв. от 1050.
200	"	"	"	9	"	1	200	"	"	"	9	"	1	"	10	28 Сумма 278 Кв. от 1051.
100	"	"	"	4	"	1	100	"	"	"	4	"	1	"	5	28 Сумма 278 Кв. от 1051.
200	"	"	"	9	"	1	200	"	"	"	9	"	1	"	10	28 Сумма 278 Кв. от 1051.
2430	"	"	1	35	"	15	2430	"	"	1	35	"	15	1	50	

№ по порядку	№ по последнему полному сколу дублико, где оно издано.	Назначение части города, квартала и улицы и краткое обозначение отдѣльныхъ имуществъ.	Званіе, имя и фамилія владѣльца имущества.
199	"	Домъ черев.	Линевскій Машко
200	"	то же	Кашинскій Семеновъ
201	"	то же	Митоминскій Мерд
202	"	то же	Александровскій Машко
203	"	то же	Богородскій Алексѣевъ
204	"	то же	Рязницкій Стефанъ
205	"	то же	Морозовскій Шоша
206	"	то же	Овсеевичъ Степанъ
207	"	то же	Александровскіе Орловъ и Дубовъ.
208	"	то же	Рачевскій Стефанъ
209	"	то же	Рачевскій Павелъ
210	"	то же	Замосквитинскій Машко
211	"	то же	Бродскій Александръ

По окончательному предположенію раскладочной комисіи						По окончательной повѣркѣ и исправленію городской Думою или замѣняющимъ оную учрежденіемъ						Примѣчаніе				
Относительная стоимость или цѣнность имущества.	Государственный налогъ.		Земскій сборъ.		На расходы канцеляріи раскладочной комисіи	Относительная стоимость или цѣнность имущества.	Государственный налогъ.		Земскій сборъ.		На расходы канцеляріи раскладочной комисіи		Итого			
	РУБЛИ	РУБ.	К.	РУБ.			К.	РУБЛИ	РУБ.	К.			РУБ.	К.	РУБ.	К.
1920	"	"	42	70	3	05	53020	"	"	42	70	3	05	45	75	
200	"	"	"	18	"	2	200	"	"	"	18	"	2	"	20	28 Счетъ № 1051.
120	"	"	"	9	"	1	120	"	"	"	9	"	1	"	10	28 Счетъ № 1051.
120	"	"	"	9	"	1	120	"	"	"	9	"	1	"	10	28 Счетъ № 1052.
200	"	"	"	9	"	1	200	"	"	"	9	"	1	"	10	28 Счетъ № 1052.
160	"	"	"	9	"	1	160	"	"	"	9	"	1	"	10	28 Счетъ № 1052.
150	"	"	"	9	"	1	150	"	"	"	9	"	1	"	10	28 Счетъ № 1052.
100	"	"	"	0	"	1	100	"	"	"	0	"	1	"	10	28 Счетъ № 1052.
450	"	"	"	28	"	2	450	"	"	"	28	"	2	"	28	28 Счетъ № 1053.
800	"	"	"	77	"	3	800	"	"	"	77	"	3	"	80	28 Счетъ № 1053.
200	"	"	"	14	"	1	200	"	"	"	14	"	1	"	15	28 Счетъ № 1053.
100	"	"	"	9	"	1	100	"	"	"	9	"	1	"	10	28 Счетъ № 1053.
200	"	"	"	18	"	2	200	"	"	"	18	"	2	"	20	28 Счетъ № 1054.
200	"	"	"	9	"	1	200	"	"	"	9	"	1	"	10	28 Счетъ № 1054.
3100	"	"	2	22	"	18	3100	"	"	2	22	"	18	2	40	

№ по порядку	№ по последнему полицейскому дѣленію, гдѣ оно имѣется.	Назначеніе части города, квартала и улицы и краткое обозначеніе отдѣльныхъ имуществъ.	Званіе, имя и фамилія владѣльца имущества.
212	"	Домъ дерев.	Полковникъ Зубъ
213	"	Модель	Полковникъ Шуринъ
214	"	Абонем. садовод.	Александровскій Дубаевъ
215	"	Модель	Землеметръ Шаминъ
216	"	Модель	Виняковъ Евд.
217	"	Модель	Александровскій Соколовъ
218	"	Модель	Корсаковъ Муромъ
219	"	Рядъ Мучицъ колесн.	Полковникъ Обруновъ
220	"	Модель	Медведевскій Чернышевъ
221	"	Модель	Верховскій Засѣ
222	"	Модель	Переселенскій Васильевъ
223	"	Модель	Медведевскій Обруновъ
224	"	Модель 2 колесн.	Корсаковскій Муромъ

По окончательному предположенію раскладочной комисіи						По окончательной повѣркѣ и исправленію городской Думою или замѣняющимъ оную учрежденіемъ						Примѣчаніе					
Относительная стоимость для цѣнности имущества.	Государственный налогъ.		Земскій сборъ.		На расходы канцеляріи раскладочной комисіи	Относительная стоимость для цѣнности имущества.	Государственный налогъ.		Земскій сборъ.		На расходы канцеляріи раскладочной комисіи		Итого				
	РУБЛИ	РУБ.	К.	РУБ.			К.	РУБЛИ	РУБ.	К.				РУБ.	К.	РУБ.	К.
56120	"	"	44	92	3	25	57	120	"	"	44		92	3	25	48	15
150	"	"	"	9	"	1	150	"	"	"	9	"	1	"	10	28	Сумма 28 руб. 1054.
500	"	"	"	38	"	2	500	"	"	"	38	"	2	"	40	28	Сумма 28 руб. 1054.
400	"	"	"	38	"	2	400	"	"	"	38	"	2	"	40	28	Сумма 28 руб. 1054.
200	"	"	"	18	"	2	200	"	"	"	18	"	2	"	20	28	Сумма 28 руб. 1054.
300	"	"	"	19	"	1	300	"	"	"	19	"	1	"	20	28	Сумма 28 руб. 1055.
60	"	"	"	4	"	1	60	"	"	"	4	"	1	"	5	28	Сумма 28 руб. 1055.
750	"	"	"	48	"	2	750	"	"	"	48	"	2	"	50	28	Сумма 28 руб. 1055.
440	"	"	"	28	"	2	440	"	"	"	28	"	2	"	30	28	Сумма 28 руб. 1055.
440	"	"	"	28	"	2	440	"	"	"	28	"	2	"	30	28	Сумма 28 руб. 1056.
440	"	"	"	28	"	2	440	"	"	"	28	"	2	"	30	28	Сумма 28 руб. 1056.
440	"	"	"	28	"	2	440	"	"	"	28	"	2	"	30	28	Сумма 28 руб. 1056.
880	"	"	"	57	"	3	880	"	"	"	57	"	3	"	60	28	Сумма 28 руб. 1057.
5440	"	"	3	71	"	24	5440	"	"	3	71	"	24	3	95.		

№ по порядку	№ по последнему политейскому дьякону, где оно наф. стел.	Назначение части города, квартала и улицы и краткое обозначение отдѣльныхъ имуществъ.	Званіе, имя и фамилія владѣльца имущества.
208	"	Самъ дворъ,	Антоношина Александръ
226	"	Модель	Шубовъ Александръ
227	"	Модель	Шарапенко Евграфъ
228	"	Домъ и садъ въ концѣ Садовой	Видманъ Стефанъ

Транспортъ

Итого

По окончательному предположенію раскладочной комисіи						По окончательной повѣркѣ и исправленію городской Думою или замѣняющимъ оную учрежденіемъ						Примѣчаніе				
Относительная стоимость или цѣнность имущества.	Государственный налогъ.		Земскій сборъ.		На расходы канцелярія раскладочной комисіи		Относительная стоимость или цѣнность имущества.	Государственный налогъ.		Земскій сборъ.			На расходы канцелярія раскладочной комисіи		Итого	
	РУБЛИ	РУБ.	К.	РУБ.	К.	РУБ.		К.	РУБЛИ	РУБ.	К.		РУБ.	К.		РУБ.
11560	"	"	48	67	3	48	61560	"	"	48	67	3	48	59	10	
50	"	"	"	4	"	1	50	"	"	"	4	"	1	"	5	28 (Самодѣл) кв. в 1857.
50	"	"	"	5	"	"	50	"	"	"	5	"	"	"	5	28 (Самодѣл) кв. в 1857.
200	"	"	"	28	"	2	200	"	"	"	28	"	2	"	30	28 (Самодѣл) кв. в 1857.
20000	"	"	30	"	"	"	20000	"	"	30	"	"	"	30	"	Сум. К. С. в 1820.
28200	"	"	30	37	"	3	28000	"	"	30	37	"	3	30	40	
89800	"	"	79	"	3	50	89800	"	"	79	"	3	50	82	50	

1908 года Ситовъ Илья дополнителенно раскладочной комисіи на сумму 100 руб. и 50 коп. сего по ш. медведьки Трехпятишанской. За сего расписана Председателем раскладочной комисіи

1908 года Ситовъ Илья, что онъ исполнилъ свои обязанности Председателя раскладочной комисіи Трехпятишанской, Александръ Бардышевъ и т.д. медведьки Трехпятишанской. За сего расписана Председателем раскладочной комисіи



Председатель
Иванъ
Кувшиновъ

горо-земельной комисіи Медведьки Трехпятишанской. Александръ Бардышевъ, Александръ Бардышевъ и т.д. медведьки Трехпятишанской. За сего расписана Председателем раскладочной комисіи

земельной комисіи Трехпятишанской. Александръ Бардышевъ и т.д. медведьки Трехпятишанской. За сего расписана Председателем раскладочной комисіи

Иванъ
Кувшиновъ

Всѣмъ Императорскимъ Высочайшимъ Велѣніемъ
перечисленнымъ и утвержденнымъ и негласно
изданнымъ двадцати два листа А² Д.ч.

Председатель Суда
Иванъ Ивановичъ

Членъ Суда
Иванъ Ивановичъ

Иванъ Ивановичъ

