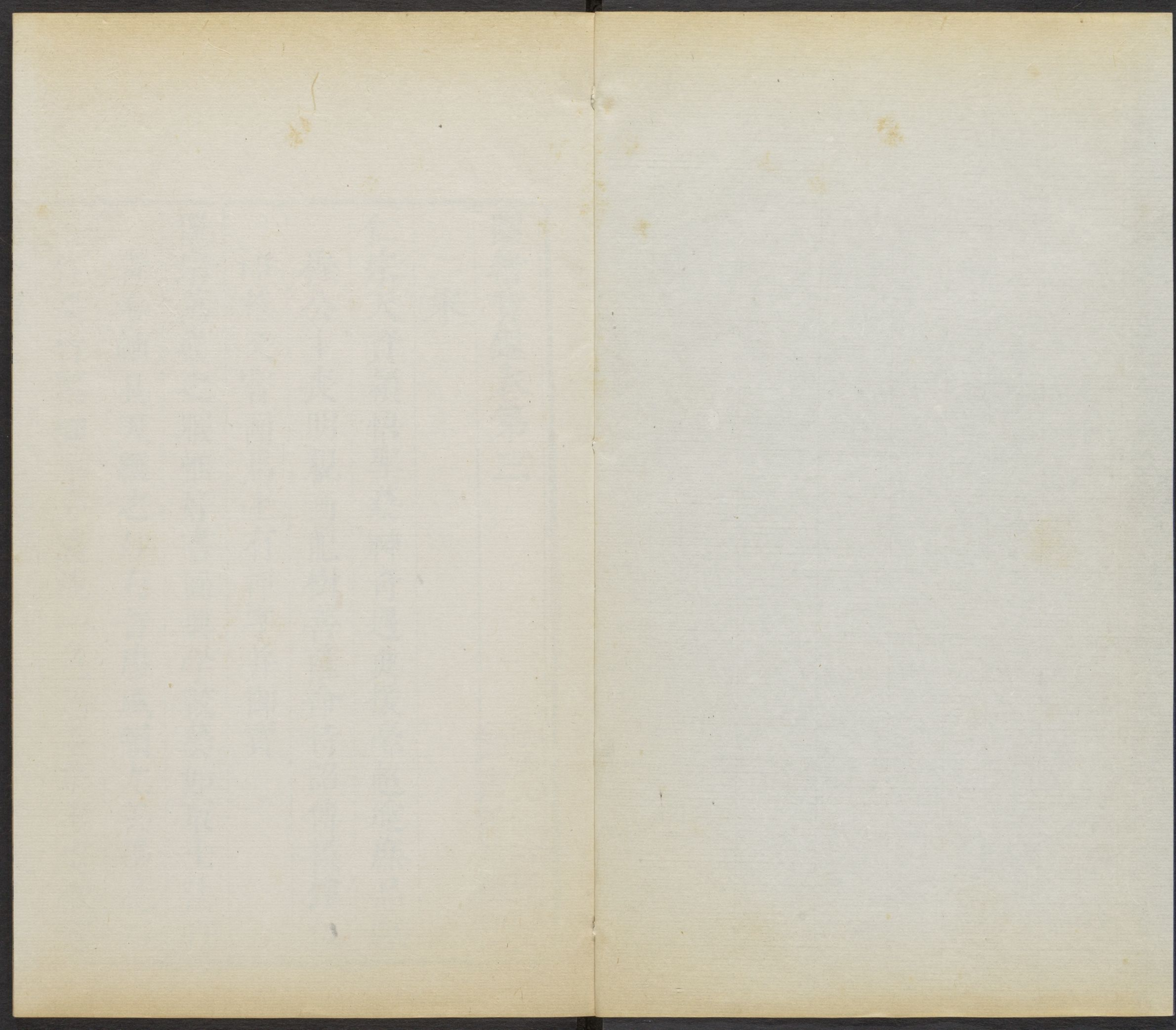


3

CHINESE - JAPANESE LIBRARY OF
HARVARD - YENCHING INSTITUTE
AT HARVARD UNIVERSITY
JUN 17 1953

T 6100 / 1400



圖繪寶鑑卷第三

宋

仁宗天資穎悟聖藝神奇遇興援毫超逾庶品獻
穆公主喪明親画龍樹菩薩命待詔傅模鏤板
印施又嘗画馬上有押字并御寶

徽宗萬幾之暇惟好書画與學較藝如取士法丹
青卷軸具天縱之妙有晉唐風韻尤善墨花石
作墨竹繁細不分濃淡一色焦墨藂密處微露

哈佛大學哈佛葉宗
圖書館珍藏印

白道自成一家不蹈襲古人軌轍尤注意花鳥
點睛多用黑漆隱然豆許高出縑素幾欲活動
画後押字用天木及宣和政和小璽志或用瓢
印蟲魚篆文

燕恭肅王元儼名重戚藩精於像物画竹鶴圖曲
盡其妙嘗自朽十六羅漢令蜀人尹質描染稜
稜風骨非嘗所能及

鄆王楷徽宗第二子善画花鳥極爲精到尤善墨
花但用墨粗欠生動耳

孫夢卿字輔之東平人工画道釋人物淡得吳法
世謂之孫吳生

孫知微字太古睢陽彭山人世本田家天機穎悟
善画初非學而能清淨寡欲飄飄然真神仙中
人喜画道釋用筆放逸不蹈襲前人筆墨畦畛
時輩稱服描法甚老黃筌不能過也

勾龍爽蜀人好丹青喜爲古衣冠多作質野不媚

之狀尤善嬰孩得其態度國初爲翰林待詔
陸文通江南人画山水道釋樓臺得名于時山水
學董元巨然画道釋尤工作神仙故實

王齊翰金陵人事江南李後主爲翰林待詔画道
釋人物多思致好作山林丘壑隱崑幽卜無一
點朝市風埃氣

顧德謙建康人善画人物多喜寫道像此外雜工
動植風格特異論者謂王維不能過而李後主

亦嘗謂之曰古有凱之今有德謙其愛重如此
侯翌字子冲安定人善画端拱雍熙之間聲名籍
甚學吳生落墨清駛行筆勁峻峭拔而秀絢麗
而雅亦画家之絕藝也始年十三師郭巡官郭
忘其名越四年所學過郭遠甚慮掩郭名徙寓
秦川

武洞清長沙人父岳學吳生工画人物尤長於天
神星象用筆純熟洞清能世其學過父遠甚作

佛像羅漢善戰掣筆作髭髮尤工布置落墨神
妙不俗

楊斐京師人客游江浙後居淮楚善画道釋人物
學吳生尤於觀音得名天下其子圭有父風描
像手面作極細筆

武宗元字總之河南白波人官至虞曹外郎善丹
青長於道釋造吳生闔奧行筆如流水神彩活
動大抵如寫艸書奇作也

道士李德柔字勝之河東晉人徙居西洛喜讀
丹青之技不學而能多画神仙故實蓋其夙世
之習也尤工寫貌其設色所設朱鉛多以土石
爲之故世俗不能宣和中爲凝神殿校籍

道士徐知常字子中建陽人能詩善屬文尤通道
儒典教画神仙事明其本末宣和中除葢珠殿
侍晨

周文矩金陵句容人事李煜爲翰林待詔善画道

釋人物車馬樓觀山林泉石尤精士女其行筆瘦硬戰掣蓋學其主李重光書法至畫仕女則無顫筆大約體近周昉而纖麗過之

石恪字子專成都人性滑稽有口辨工畫佛道人物始師張南本技進益縱逸不守繩墨多作戲筆人物詭形殊狀惟面部手足用畫法衣紋皆粗筆成之

李景道南唐李昇親屬喜丹青而無貴公子氣作文會圖頗極其思

李景遊景道季孟行也好画人物極勝作談道圖風度不凡

顧闳中江南人事李氏爲待詔善画人物嘗與周文矩同画韓熙載夜宴圖

顧大中江南人善画牛馬兼工花竹

郝澄字長源金陵句容人作道釋人馬筆法清勁善設色尤工寫貌画鑿載曾見澄画馬甚俗不

過一工人所爲殊無古意二說未知孰是當質諸博古者

湯子昇蜀人画山水人物頗工有鑄鑑圖傳於世描法佳

李公麟字伯時號龍眠居士舒城人登進士第博覽法書名画故悟古人用筆意作書有晉宋風格繪事集顧陸張吳及前世名手所善以爲己有專爲一家作画多不設色獨用澄心堂紙爲

之惟臨摹古画用絹素著色筆法如雲行水流有起倒論者謂鞍馬逾韓幹佛像追吳道玄山水似李思訓人物似韓滉瀟灑如玉維當爲宋画中第一照映前古者也官至朝奉郎

內臣楊日言字詢直開封人喜經史作篆隸八分画山林泉石人物荒遠蕭散氣韻高邁非世俗得以擬倫尤精寫照官至昭化軍節度使

郭忠恕字恕先雒陽人少能屬文周時爲博士能

篆隸善画樓觀木石皆極精妙始亦嘗師關仝
太宗素知其名召為國子監主簿後忤旨流登
州至齊之臨邑道中尸解仙去

趙克燮宗室戲弄筆墨游魚盡浮沉之態封高密
侯

趙叔儼宋宗室善画多得意於禽魚每下筆皆合
詩人句法景物雖少而意常多

董羽字仲翔毗陵人善画魚龍海水其洶湧瀾翻

只尺汗漫莫知其涯涘也事南唐為待詔後歸
宋為圖画院藝學

楊暉江南人善画魚得其揚髻鼓鬣之態

徐易暨弟白海州人善画魚極得其形似論者謂
其皆作出水鱗不過刀机間物耳兼工雜画尤
能篆隸為御書院藝學

宋永錫蜀人画花竹禽鳥魚蟹學梁廣善傳色

劉寀少時流寓京師狂逸不事事放意詩酒間善

畫水中魚雖風萍水荇觀之活動至於鱗尾性情遊潛迴泳皆得其妙官至朝奉郎

董源江南人事南唐爲後苑副使善畫山水樹石幽潤峰巒清淡得山之神氣天真爛熳意趣高古論者謂其畫水墨類王維著色如李思訓兼工龍水無不臻妙其山石有作麻皮皴者有著色皴紋甚少用色穠古人物多用青紅衣人面亦用粉素皆佳作也

李成字咸熙唐宗室避地營丘遂家焉世業儒善文磊落有大志因才命不偶放意詩酒寓興於畫師關仝凡煙雲變滅水石幽閒樹木蕭森山川險易莫不曲盡其妙議者謂得山之體貌爲古今第一子覺職踐館閣贈光祿丞

范寬

一作中正

字中立華原人性溫厚嗜酒落魄有大

度人故以寬名之畫山水始師李成又師荆浩山頂好作密林水際作突兀大石旣乃嘆曰與

其師人不若師諸造化乃捨舊習卜居終南太華徧觀奇勝落筆雄偉老硬真得山骨而與關李竝馳方駕也晚年用墨太多土石不分

許道寧長安人學李成画山水初賣藥都門画山水以聚觀者故早年所画俗惡至中年脫去舊學稍自檢束行筆簡易風度益著峯頭直皴而下林木勁硬自成一家體至細微處始入妙理評者謂得李成之氣

陳用志潁川鄆城人居小窰鎮人呼爲小窰陳國初爲画院祇候已而告歸鄉里工画道釋山林亦善人馬學胡瓌而多出已意雖詳悉精微但疎放全少無飄逸處也

翟院深營丘人師李成画山水爲本郡伶人郡宴方擊鼓頓失節奏部長舉其過守詰之翟對曰性本好画操搦之次忽見浮雲在空宛若奇峯可爲画範目不兩視故失其節翊日命院深爲

画果有疎突之勢甚異之其臨摹李成彷彿亂真若論神氣則霄壤也評者謂得李成之風

高克明絳州人端愿謙厚喜游佳山水搜奇訪古歸則燕坐靜室故景造筆下亦喜道釋人馬花鳥樓觀評者謂其山水雖工不免有画人之習無深厚高古之氣仁宗朝爲待詔守少府監主簿

郭熙河陽溫縣人爲御画院藝學善山水寒林宗

李成法得雲煙出没峰巒隱顯之態布置筆法獨步一時早年巧贍致工晚年落筆益壯

孫可元不知何許人好画吳越間山水筆力雖不至豪放而氣韻高古

趙幹江南人爲南唐画院學生画山水林木皆江南風景多作樓觀舟船水村漁市花竹散爲景趣無一點朝市風埃

屈鼎開封人画山水學燕文貴頗有思致仁宗朝

爲画院祇候

陸瑾江南人善画江山風物落筆瀟洒殊無塵埃
筆法筆法布置大抵宗王維嫻嫻過之

王士元汝南宛丘人王仁壽之子善丹青兼諸家
之妙人物師周昉山水師關仝屋木師忠恕凡
所下筆無一筆無來處故皆精微但多作樓臺
橋徑如家中景乏溪山大谷煙霞之氣耳官止
郡推官

燕肅字穆之本燕人徙居曹今爲陽翟人文學治
行縉紳推之喜画山水寒林蹈王維之蹤倣李
成之範獨不爲設色官至禮部尙書後贈太師
宋道字公達洛陽人擢第爲郎善画山水閒淡簡
遠取重于時但乘興卽寓意而作傳世故少

宋迪字復古道之弟以進士擢第爲郎師李成画
山水運思高妙筆墨清潤又喜画松或高或偃
或孤或雙以至于千萬株森然殊可駭也其

猶子子房亦得家法

王穀字正叔潁川鄆城人寓意丹青多取今晉人
詩詞意趣寫而爲圖繪故鋪張布置率皆瀟灑
官至大理卿

范坦字伯履洛陽人善画山水其筆法學關仝李
成兼工花鳥游藝繪事下筆老健官至承議郎
黃齊字思賢建陽人擢第爲兵部侍郎寓興丹青
作風煙欲雨圖非陰非霽如梅天霧曉霏微

至文思使

內侍李仲宣字象賢始專於窠木後喜工画鳥雀
頗造其妙其所缺者風韻蕭散蓋亦有所未至
焉官至內侍省供奉官

端獻王頊英宗第四子能篆籀飛白戲作小筆花
竹蔬果尤喜寫墨竹無不曲盡其妙

趙令穰字大年宋宗室游心經史戲弄翰墨尤得
於丹青之妙所作甚清麗雪景類王維筆汀渚

水鳥有江湖意又學東坡作小山藜竹思致殊
佳但筆意柔嫩實年少好奇耳

趙令庇宋宗室善画墨竹宗文同凡落筆瀟灑可
愛官至衡州防禦使

越國夫人王氏端獻王婦王審琦後作篆隸有古
法爲小詩有林下風致以淡墨寫竹整整斜斜
曲盡其態見者疑其影落縑素

駙馬都尉李瑋字公昭其先錢唐人尚仁宗克

公主善作水墨画竹石亦佳尤善章草飛白散
隸官至平海軍節度使

劉夢松江南人善以水墨作花鳥於淺淡之間互
相映發雖采繪無以加也尤精於墨竹

文同字與可梓潼永泰人稱石室先生又自號笑
笑先生錦江道人善画墨竹知名于時或戲作
古槎老桤淡墨一掃雖丹青極豪楮之妙者形
容所不能及也亦善山水官至司封員外郎克

祕閣校理

李時敏字致道成都人時雍之弟尤工大字妙於丹青宣和內府有詩意圖官至朝請郎

閻士安宛丘人家世業醫性喜作墨戲荆檟枳棘荒崖斷岸蟹燕蒲藻皆極精妙尤長於竹下筆清勁造形圓備官至國子助教

梁師閔一作士閔字循德開封人能詩好畫花竹羽毛

官至忠州刺史

僧夢沐江南人喜丹青學唐希雅作花竹禽鳥盡物之態

武臣郭元方字子正開封人善畫艸蟲信手寓興俱有生趣官至內殿承制

武臣李延之善畫蟲魚草木禽獸寫生尤工官至左班殿直

僧居寧毗陵人喜飲酒酒酣則好為戲墨作草蟲筆力勁峻不專於形似每自題云居寧醉筆

王瓘字國器河南洛陽人工画道釋人物淡得吳法世謂之小吳生武宗元謂瓘画事物盡工設色清潤古今無倫子端能世其學

王靄開封人画佛像人物追學吳生能盡其妙尤長於寫真太宗朝授翰林待詔

趙光輔耀州華原人太宗朝爲画院學生工画佛道人物兼精蕃馬筆鋒勁利名刀頭燕尾

高益涿郡人工画道釋鬼神蕃漢人馬用墨重傅色輕變通應手不拘一態

孟顯字坦之安化華池人画佛道鬼神人馬屋木筆無少滯轉動飄逸出自已意自成一家大率作用氣格與陳用智相似

張昉字升卿汝南人工画佛道人物學吳生僅得其法然用意敏速變態皆善

王端字子正山東人瓘之子喜讀書工画山水人物花竹山水專師關仝好爲罅石濺水怪樹老

根有出人意亦善墨竹取唐希雅生竹情狀而為之故於向背不失尤長寫真畫鑒謂端人物古拙無神氣描法不秀

厲昭慶建業人工畫佛道人物尤長於觀音至於衣紋生熟亦能分別前輩殆不及授圖畫院祇候

王兼濟洛陽人工畫釋道鬼神學吳道元得其餘趣

高文進蜀人從遇之子工畫佛道師倣曹吳筆力快捷施色鮮潤太宗朝為翰林待詔

趙元長一作長元字慮善蜀人工畫道釋人物兼工翎

毛授圖畫院藝學

趙元亨字彥德一名懷寶開封人工畫釋道人物兼長

屋木多狀京城市肆車馬盡事物之情

孫懷說安定靈臺人工畫道釋人物學吳生略得其奧乘興命筆往往稱絕評者謂氣格清峭理

致淡遠

南簡平涼人性簡傲閉門獨居以画自樂工画佛
道人物傳于世者絕少

王道真字幹叔蜀郡新繁人善画佛道人物兼長
屋木太宗朝爲画院祇候亦善画兼得揚輝之
奧

陳士元開封人初名允喜丹青之學尤好王士元
筆遂改其名至于画屋宇車騎子女皁隸及人

家景物若太湖石芭蕉花之類皆如王士元之
迹

工拙字守拙河東人工画佛道人物雖放縱矜逸
往往失於卑懦

王居正拙之子學丹青有父風善画仕女師周昉
得其閒冶之態然精密有餘而氣韻不足

葉進成江南人善画人物士女設色清潤頗得閭
令之體

燕文貴吳興人隸軍中善画山水及人物初師河東郝惠又善画舟船盤車其作山水不專師法自成一家細碎清潤可愛然取其骨氣無有也葉仁遇江南人進成族弟工画人物多狀江表市肆風俗田家人物

毛文昌字則之蜀人好画郊野村堡人物能與真迫入爲村童入學圖其行步動止拜立誦寫備其風槩

訓不知何許人善鼓琵琶工画山水師范寬頗筆勢勾研山石少皴頗失之拙宋画評載學關全

黃懷玉華原人有足疾時人目爲跛子學范寬頗有其格蓋意思孤特得其岩嶠之骨樹木皴剝人物清灑然大約失之工向嘗見一本清潤可愛而往往傳世者皆無足觀恐是僞作耳紀真亦學范寬失之似

劉永開封人工畫山水始師僧德符畫松石後觀
關仝畫遂捐棄餘學專法關氏意思筆墨頗得
其法

李隱五原人善畫山水其勢超峻截空而立復有
平遠之趣止以焦墨皴淡全無勾斫

龐崇穆字季和右北平人工畫山水能爲羣峰列
岫雲煙聚散之象大中祥符中欲授以画院之
職遜去不仕

曹仁希字企之毗陵人善画水爲驚濤怒浪萬流
曲折以至輕波細溜於一筆自分淺深之勢甚
佳古今無及

裴文睨開封人仁宗朝翰林待詔工画水牛骨氣
老重劄渲謹密亦一代佳手然形似乏古意不
足也

龍章字公絢京兆人性淳靜好古居亦冠帶善画
虎兔亦工道釋尤長於裝染

馮清陝郡閩鄉人真宗時入圖畫院善畫橐駝兼工平画亦能画火

韓拙字全翁南陽人善画山水窠石有山水純全集行于世

荀信江南人工画龍水真宗時翰林待詔

吳懷江南人善画龍水

吳進亦善龍水

李用及開封人能画馬深得韓幹筆法人多稱之

亦善鬼神宗吳生

張翼

一名鈴

幽國人善画蕃馬及人物師趙光輔得

其筆法但爲蕃族面目多類漢人於體爲失

辛成不知何許人籍隸軍中工画虎有精神氣骨

陶裔京兆鄆人工画花鳥精於寫生形製設色與

黃筌相近太宗朝爲翰林待詔

馮進成江南人工画犬兔思慮精巧尤善深澤

解處中江南人爲南唐後主翰林司藝俗呼爲解

將軍善画雪竹有冒寒之意但間泊翎毛頗虧形似耳

毋咸之江南人善画雞毛色明潤瞻視清爽大有生意

傅文用開封人工画花鳥有黃筌之風特精野雉鶉鵲能辨四時毛采

李茂不知何許人善画人物清麗可愛

夏侯延祐字景休蜀人善画花鳥師黃筌粗得其

要官至圖画院藝學

劉文惠不知何許人善画花鳥傳采雖勤而氣格傷懦

王友字仲益漢州人師趙昌画花果不由筆墨專尚設色得其芳豔之意比之於昌終乏潤澤之妙

道士牛戩字受禧河內人工画翎毛多信筆寫寒鵲野雉鳩子佳甚但枳棘不甚精高然筆墨麤

豪縱放亦不俗師劉永年

李雄北海人工画佛道偏長鬼神罕有倫比

蔡潤建康人善画舟船及江河水勢太宗朝授圖

画院待詔

呂拙開封人工画樓觀太宗營玉清宮拙画鬱羅
蕭臺樣稱旨授翰林待詔不就願爲本宮道士
仍得賜紫拙画屋木絕妙又能映帶池塘但人
物傷繁耳

璽文通開封人善画樓臺真宗朝入画院爲

宋澥字則未聞長安人澁之弟司封道之從祖高

潔不仕善画山水林石

隱士趙雲子善画道像於青城文人觀画諸仙奇

絕

袁仁厚師李文才

郝處江南人工画佛道鬼神兼長寫貌

顧洪祝不知何許人工画人物

高懷節文進長子太宗朝為翰林待詔頗有父風
兼長屋木

童仁益字友賢蜀人工畫人物尊像出自天資不
由師訓筆力勁健類孫知微

龍章京兆機陽人工畫道釋人物兼工傳寫尤善
畫虎子淵有父風

鍾文秀開封人為翰林待詔工畫道釋山水學
仝

田景慶陽人工畫人物有奇思

李元濟太原人工畫道釋人物精於吳筆

王易鄜州人亦工佛道人物學隣元濟

陳坦晉陽人工畫道釋人物其畫田家固為獨步

張宗古工山水

道士李八師

其
名

邛州依政人工畫道門尊像

劉道士

其
名

建康人工畫佛道鬼神落筆適怪尤

善山水師董源與巨然同時畫亦同但劉畫道

士在左巨然則以僧在左以此爲別耳

丘訥河南雒陽人工画山水體近許道寧筆氣不逮而用墨過之

郝銳不知何許人工画山水

梁忠信開封人仁宗朝爲画院祇候工画山水體近高克明而筆墨差嫩又寺宇過盛棧道兼繁李宗成鄜時人工画山水寒林學李成破墨潤媚取象幽奇林麓江皋尤爲盡善評者謂得成之

似

董贊潁川長社人工画山水寒林學志精勤豪鋒老硬但器類近俗格致非高

侯封邠人爲图画院學生工画山水寒林師許道寧不能踐其老格然筆墨調潤自成一體亦郭熙之亞

符道隱長安人工画山水寒林學無師法多從已見當其合作亦有可觀

僧擇仁寓永嘉善画松初集諸家所長而學之後
夢吞數百條龍遂臻神妙性嗜酒每醉揮墨於
絹紈粉堵之上醒乃添補千形萬狀極於奇怪
吳僧繼肇工画山水與巨然同時體亦相類但峯
巒稍薄怯也

劉贊蜀人工画花鳥龍水迹意兼美

李符襄陽人工画花彷彿黃體而丹青雅淡別是
一種風格然於翎毛骨氣有得失耳

李懷袞蜀人工画花鳥學黃氏與夏侯延祐不相
上下

李吉開封人嘗爲画院藝學工画花鳥學黃氏
侯文慶開封人爲翰林待詔工画草蟲及寫蔬菜
體尚精謹殊乏生氣

董祥開封人爲翰林待詔工画花木有瑠璃瓶中
雜花折枝人多愛之

李祐河內人善画花鳥

建陽僧惠崇工画鷺鴈鷺鷥尤工小景善爲寒汀
遠渚瀟灑虛曠之象人所難到也

卑顯不知何許人真宗朝爲翰林待詔工画馬有
韓幹之風筆力勁健

張戡瓦橋人工画蕃馬居近燕山得胡人形骨之
妙盡戎衣鞍勒之精

丘士元不知何許人工画水牛精神形似外特有
意趣

胡九齡絳人工画水牛筆弱於裴文昉而意瀟灑
愛作臨水倒影牛人多稱之

包貴宣城人善画虎名聞四遠號老包也

包鼎貴之子雖從父訓抑又次焉

任從一開封人仁宗朝爲翰林待詔工画龍水海
魚爲時推賞

戚文秀工画水筆力調暢画清濟灌河圖一筆長
五丈自邊際起通貫於波浪之間與衆豪不矣

次序超騰回摺画鑿載常州佛寺後壁有徐友
画水亦名清濟貫河中有一筆尋其端末長四
十丈筆法既老波浪起伏相對活動愈看愈奇
路衙推亡其名不知何許人善画魚體致純古

劉仲懷山陰人元祐徙居諸暨善画墨竹筆法師

文湖州

蒲永昇成都人性嗜酒放浪善画水東坡嘗得其
画每觀之陰風襲人毛髮爲立

何霸不知何許人工画船水其名尤著

支選不知何許人仁宗朝爲画院祇候工画太平
車又画酒肆邊絞縛樓子有分疎界畫之功兼
工雜画

趙裔不知何許人工雜画兼長道釋人物學朱繇
用筆少亞而傳彩爲精亦善花鳥

高懷寶懷節之弟工画花鳥草蟲蔬果頗臻精妙
與兄懷節同時画院祇候高氏自道與至二子

凡四世皆以画進延賞於世誠可佳矣

鄧隱梓州人工佛像鬼神山水花鳥

張敦禮汝梁人摺宗壻也画人物樹石竝倣顧陸
筆法緊細神采如生贈太師

程坦善雜画松竹頗佳人物甚俗米元章謂能汙
茶坊酒肆者此論真是

僧仲仁會稽人住衡州花光山以墨暈作梅如花
影然別成一家所謂寫意者也

趙叔盎字伯克宋宗室善画馬

趙士暎字明發宋宗室讀書能文兼工画有高軒
過圖

趙士衍宋宗室號花一相公長於著色山水意韻
可喜

趙士安宋宗室長於墨竹不遵川派好作筆竹殊
秀潤

蘇軾字子瞻眉山高名大節照映古今復能畫

心墨戲作墨竹師文與可枯木奇石時出新意
木枝幹虬屈無端石皴老硬大抵寫意不求形
似

米芾字元章天資高邁書法入神作畫喜寫古賢
像山水其源出董源天真發露怪怪奇奇枯木
松石自有奇思

晁補之字無咎濟北人善畫山水官至知泗州事
劉涇字巨濟簡州人米元章書畫友也善作林石

槎竹竹以圈筆為葉筆墨狂逸體制拔俗極有
奇思官至職方郎中

蘇過字叔黨東坡先生季子也善作怪石藜篠咄
咄逼翁又畫山水遠水多紋依岩多屋木皆人
迹絕處竝以焦墨為之此出奇也官至中山倅

宋子房字漢傑鄭州滎陽人少府監選之子復古
之姪善畫山水不古不今稍出新意官至正郎
程堂字公明眉人善畫墨竹宗文湖州好畫鳳尾

竹其梢極重作回旋之勢而枝葉不失向背尤善寫園蔬極佳

范正夫字子立潁昌人文正公諸孫德孺之子長於水墨雜畫標格清秀有訪戴圖鶴令圖竹石圖知鳳翔還鄉死于兵

顏博文字持約德州人長於水墨作人物筆法位置如李伯時但氣韻差短耳又善墨花

任諡字才仲宋復古之甥畫山水髣髴籠澹清潤

可喜亦能畫花隸書學蔡中郎官至灃州通判李石字知幾資州人醉吟之餘時作小筆風調遠俗官至成都倅

杭士林生作江湖景蘆雁水禽氣格清絕米元章謂可竝徐熙在艾宣張涇之右南唐無此畫寶覺大師畫翎毛蘆鴈甚不俗

李甲字景元華亭人作逸筆翎毛有意外趣木不佳

周純字忘機成都華陽人後久留荆楚亦自稱楚人画山水師李思訓衣冠師顧愷之佛像師李伯時又尤善画花鳥松竹牛馬一一清絕高燾字公廣河州人自號三樂居士作小景自成一家清思可人一洗工氣眠鴨浮鴈枯枿衰楊最爲珍絕篆隸飛白一一造妙

僧德正信州人徐競明叔之兄徐林稗山之弟登科爲平江教官棄而爲僧能画山水人物種種

清絕專師李伯時

劉明復善画山水師李成官至直龍圖閣

蔣長源字永仲作著色山水頂似荆浩身似李成葉取真松爲之如靈鼠尾大有生意石不甚工作凌霄花纏松亦佳作

鄆陵王主簿

亡其名

長於花鳥東坡曾題其折枝花

李世南字唐臣安肅人善画山水寒林官至大理丞

趙宗閔画墨竹山谷嘗題之官至尙書郎
薛判官不知其名善墨竹

倪濤字巨濟宣和間爲都司善画墨戲草蟲

文助字安國善画山水官至太府寺丞

劉延世字王孟新喻人公是先生敞之猶子善寫
墨竹築堂曰抱瓮爲講書之所

王冲隱名持字正叔長安人画禽鳥竹棘師崔白
靳東發字茂遠工画人物采古今諫諍百事爲

號百諫圖官至州倅其子詠字少張亦善山水

李頎字粹老嘗画山并詩上東坡東坡次其韻

陳直躬高郵人工画禽鴈

朱象先字景初松陵人馳名元符間善画

張無惑山人也善山水

何克姑蘇人能寫貌擅藝東南無出其右

着山老書生不得其名作七才子入關圖山谷謂
人物各有意態以爲趙雲子之苗裔摹寫物象

漸密而放浪閒遠則不逮也

雍秀才不知何許人善画蟲魚

章友直字伯益善画龜蛇頗有生意

黃斌老潼川安泰人文湖州妻姪登科任戎倅善

画竹

黃彝字子舟斌老弟善画竹

劉明仲善作竹

黃與迪善墨竹

楊吉老字克一張文潛之甥善画竹

成子不得其名画山水

張遠字行之太原榆次人隱居山間善画山水

張明遠之姪亦擅名山水

王元通滄州人工山水師李成爲人豪逸每画竟

大呼奇奇數聲乃得意筆也

閻丘秀才江南人不記名長於画水無所宗師自

成一家

喬仲常河中人工雜画人物師李伯時

孔去非汝州人寧極先生之後長於小筆清雅可

玩尤工草蟲蠶蝶竹雀甚可觀

劉松老字榮祖巨濟之子書學米元章画師東坡

王逸民永康渠江人初爲僧名紹祖詩画俱倣周

忘機而氣韻縣絕也學山谷草書亦佳

馮久照字明遠汾州人後寓蜀画山初頗繁冗後

因郭熙之孫游卿來爲太守盡以家學傳之其

格遂一變

劉履中字坦然汴人也善画人物筆勢雄特仙佛

亦其所長但故事人物未脫工氣

劉銓字真孺成都人喜画山水尤精佛像描墨成

染與李道明無異而清勁過之

季皓字雲交唐臣孫也避亂入蜀画山林

張嗣昌字起之與可外孫筆法既有所授每作竹

乘醉大呼然後落筆

婦人盧氏許州人能作墨竹梅聖俞嘗賦詩題之
任粹才仲之姪能作著色山水

雍巘字幼山興元人善山水作岩崖枯木雲氣画
墨梅尤佳

牟谷不知何許人善傳寫能正面真真宗朝授翰
林待詔

尹質蜀人工傳寫兼長雜画

歐陽覺開封人工傳寫

僧維真嘉禾人 傳寫

僧元靄蜀人太宗朝供奉工寫貌

蔡肇字天啓丹陽人登進士第仕至從官画山水
人物尤好作枯槎老樹怪石奔湍頗多古意

程若筠宣政間太乙宮道士善作古木老棘殊峭
勁兼寫花竹翎毛疏渲頗工花則每樹只作數
花亦頗清雅

道士蕭太虛画墨竹墨梅松栢雜樹每画須用濃

墨作枝梢其上榦暈梅花有山林清幽氣象題
名作陰文篆字於石上如石刻然自作一格清
奇可愛

甘風子關右人陽狂好酒画人物以細筆作頭面
動以十數然後放筆如草書法以就全體頃刻
而成妙合自然多画列僊之流

王顯道漢州人本餅師後專心画龍格製雄壯
成宗道長安人工人物兼善刻石臨摹吳筆上石

真迹細如絲髮不失精神體段宛然如画

三朵花房州人不知姓名嘗戴三朵花故名之能
自寫真

看山道士羅勝先自號雲和山長善山水有古意
李時擇遂寧人見武洞清所画羅漢豁然曉解得
其筆法兵亂歸蜀卽以画名

楊大明字民瞻號至樂子善龜蛇

杭僧真慧杭人画山水佛像近世佳品翎毛墨竹

有江南氣象

惠洪覺範能畫梅竹用皂子膠畫梅於生縑扇上
燈月下宛然影也筆力於枝梗極適健

道宏峩斜人姓楊受業于雲頂山相貌枯瘁善畫
山水佛僧晚年似有所遇遂冠巾改號龍岩隱
者

妙喜師長寫貌

道臻嘉州石洞僧能墨竹

吳僧法能工畫羅漢

祖鑒成都僧畫觀音

智平成都清涼院僧善畫觀音

虛已成都相林院僧善山水

覺心字虛靜嘉州人善畫草蟲後工山水

智源字子豐遂寧人工雜畫尤長于人物山水

智永成都僧工小景長于傳摸宛然亂真

真休漢嘉僧善摸榻人物如真

宋莊字臨仲漢傑之孫其山水氣韻得家法但筆
未老耳

賈公傑字千里昌朝孫炎之子學馬賁而標格過
之又作佛像極精細衣縷皆描金而不俗

郭道卿字仲常游卿字季熊熙之諸孫皆爲郡守
頗有家學善畫馬其筆法真季孟也

高大亨字通叟長于山水

錢端回戚里人善寫平遠

李景孟字仲淳善畫馬尤於圖畫鑒別精確

邵少微字叔才澤民子工畫石竹禽獸筆墨草具
而有餘意

李元崇字季姚文正公裔無盡甥画山水師范寬
清潤可喜官至縣令

葉漢卿 李漢舉 楊道孚 薛彥晦 王佐才

雷殿直已上俱善墨竹

道士田白兗州人画竹石學東坡

李蕃字元翰成都人才元之曾孫能画道釋人物
全學范瓊但不喜布色

崇德郡君李氏王之才妻公擇之妹能臨松竹木
石見本卽爲之卒難辨

臺亨夏縣人元豐中修景靈宮調天下画工亨名
第一待詔翰林固辭歸養

和國夫人王氏宗室仲輓室善字画兼長翎毛

張嗣昌母文湖州第三女嘗臨湖州黃樓障暮年

以手訣傳嗣昌

章友直女名煎能如其父篆笔画棋盤

任才仲妾豔豔有絕色善著色山水

桐廬方氏陳晦叔子婦作梅竹極清遠

魏觀察宣政宦寺善墨竹

劉國用漢州人工画羅漢

陳自然工画佛兼長水禽

于氏不記名河東人能画佛道鬼神

雷宗道商州人工雜画尤長于佛像山水山水似
郭熙

能成甫工画佛像山水官至縣令

費宗道蔡州人画佛道鬼神

吉祥平陽人工佛道筆墨輕清山水亦佳

司馬寇汝州人佛像鬼神人物種種能之宣和間

稱第一手

楊傑閬州人長於鬼神每下筆先画手足然後三

妙頤真南陽人画墨鬼暈淡有功山谷嘗跋之

黃宗道宣和画院待詔工画人物蕃馬師胡環東

丹王世論胡画馬得肉東丹得骨宗道二法俱

備画上寫京師黃道宗

道士林靈素善作墨竹湖州玄妙觀有石刻一枝

尚存

陳珍蜀人画花竹學徐熙

何澄長沙人工画神佛因其祖曾收武洞清画本

甚多觀習久之得其遺意然後落筆自幼及長無日不作老而愈勤傅染簡淨不假重色

賈行恭北地人善寫道釋鬼神尤長於巨人大馬郭信京師人補畫院賜緋待詔或云熙之裔工畫道釋落筆細秀亦善山水得李成惜墨法氣象清曠其皴捨又類賀真亦一代奇筆也

呂漸洛陽人工畫佛像威儀雄偉尤善山水窠石淡得位置

周與權長沙人工畫佛像筆法勁爽

田松舞水人工畫道釋人物筆法勁健傅染輕淡

王藻工畫牛馬

趙宣用飛白筆作人物宣和元年試中畫人

洪子範東京人工人物山水

楊安道九江人學范寬山水用焦墨太重耳

戴琬京師人宣政間在翰林恩寵特異工翎毛花竹嘗得入閣供奉後因求者甚衆徽宗聞之封

其臂不令私画故傳世者鮮

王登仕中原人画佛道像別具一體衣帶飄薄

超師北地人宣和画院名手工道釋人物

張武翼名諒工道釋人物其蹟爲画家格範今世稱院體者是也二子永年康年永年後事劉益學花鳥康年有父風未中年而卒

張戢不知何許人志尙清虛每以琴自娛工画山水應奉翰林日徽宗遣其乘舟往觀山水之勝

作八景圖未及進上而虜禍作遂畱滯湘中

傳逸京師人工画人物師張諒善描染

王晟景陵人師張諒長而變法尤善山水初學張戢而後變體

盧道寧少事張諒工画人物尤精傳染作山水師賀真多作寒林古木用墨恬淡

丁晞顏字令子書画皆精全似李伯時嘗有所画孝經

