

古文書集

杭

家傳

清印				和書門
三〇	二一	二七	三〇	類
冊	架	函	號	

庫文閣内		和書
一五九	三四六	類
一六架	二〇冊	號

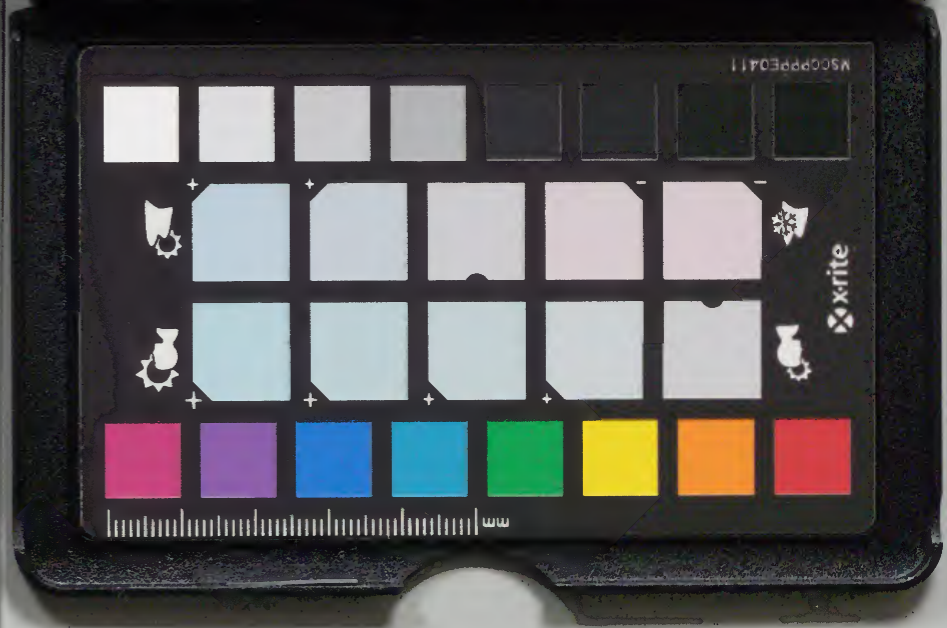
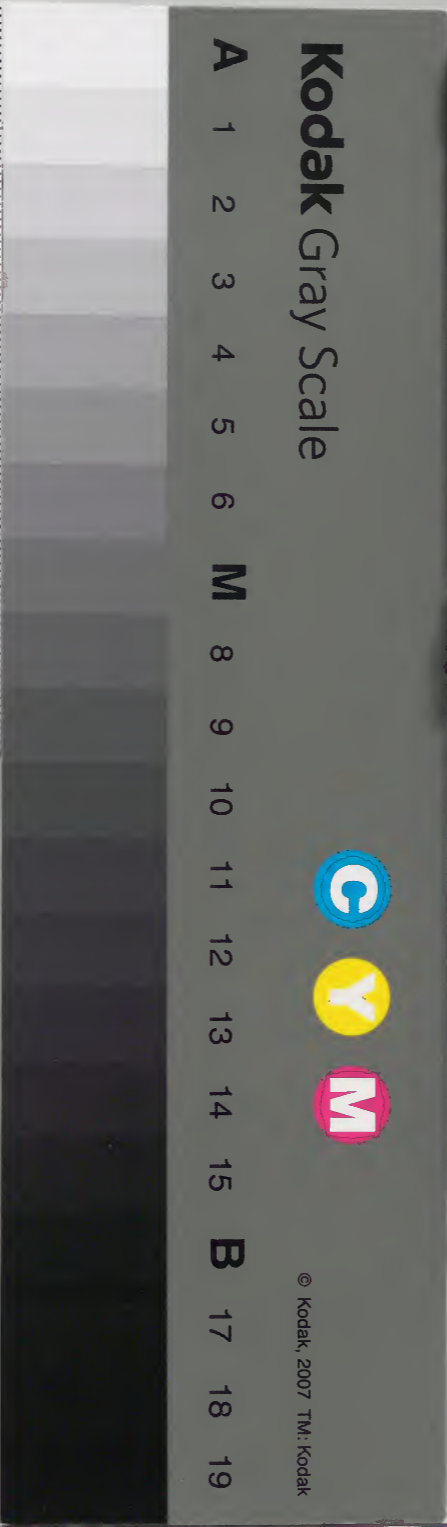
(五一)

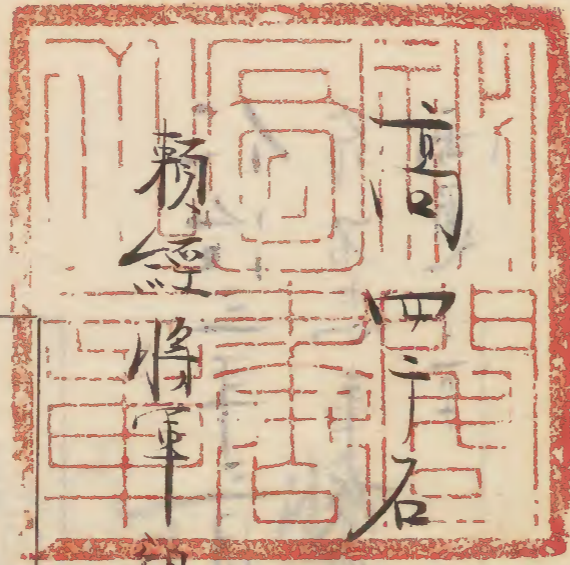
十九

共二十

内閣文庫	
番號	和 34630
冊數	20 ( 15 )
函號	159 229

十五





新

將軍

親筆御教書

高

四

大政

能

現

日

親筆列

持津回往隈那内田鹿庄

住人可早以係教付為

地頭御事

右人任親父極定相倉於月十二

張狀遠近可成爲以系亦幸  
久不... 狀之不可... 如律

夏曆二十二年十月十八

仁治三年二月二十日能珠賴仲所藏人清經  
布不忠事改易加賜清經之末代于賴仲書  
兩通一子

將軍家政前下

原賴仲

可令早領此令身能世孫人海地

以藏

右件藏人在京體及多年不

右... 治政易... 此件信

改係系... 此治之... 者為

似藏可令... 此... 所... 仰... 仰...

下

仁治三年二月廿日

業主北條時義

知事平河正忠

右條子時義列  
別表右時義列

前攝子時義列

前法園子時義列

前勇濃子時義列

前甲斐子時義列

前武子時義列

散位 右子時義列

同

能現藏人海江

右平年正月十日

件義人在京時

右平年正月十日

信長生云下此修之書原  
形仲任のり文為の袖了る

修成所存

信長生云

神保元年

列

相持元年

列

文永五年

辰三月了了下文

信長

長

將軍泉政所下

可令早源去款以知揚中全儀

郎内田氏此方有材阿以全儀

多條 武藏

右以之文能辨別自代相仲任所

文永五年三月了了有通

信長生云

一別一有每年 為武藏方之例

由古之世到作并公家

以中七年七月八

出葉三 有作 卯山年

今比之少耐有系 列

別尚持以中子加信 列

世尚信以中加信 列

足利直義自筆書

直義列

能親判官代頼連

下之字以知孫信田及孫信

信傳本信子信系 若所信以信

右但又相任嘉曆三年二月廿日

湛水一以昔也之世并

康永四年四月廿

義詮之別物

入蓮心保身如行

少事少文少學少

少力少打遠了少

被悉三年

三月八日

義詮月

能流判為亦及

義持之別物

措津回田原庄地頭藏阿以回

待津本庄地頭藏等事

早任祖又下節少輕後古作

去丁年八月十日講狀能流大

初時順亦不可打遠了

少平

應永五年  
二月廿三日

能觀下所寺之類多所坐門極法感也

能觀下所寺之類多所坐門極法感也

寺方寺也而此少路名  
所計此人多也

少之河二極感也

寺方寺

所入列

能觀下所寺之類多所坐門極法感也

能觀下所寺之類多所坐門極法感也

能觀下所寺之類多所坐門極法感也

能觀下所寺之類多所坐門極法感也



此致

早任又下...  
禮...  
之...  
并

文明十七年十一月十九日

文明十七年十一月十九日。能坂十郎頼勝  
攻小岩頼勝。先給信細川勝元。抄書字。

有十...  
不...  
出...  
是...  
致

信...  
中...  
多...  
仰...  
幸

考...  
一...  
信...  
心...  
出...  
州

之...  
信...  
云

三...  
リ...  
ナ...  
ウ

信...  
元

後丁卯

壬午

乙酉

丁亥

己丑

辛卯

丁卯

後丁卯

撰乃正崎合戰於大物殿大平攻。能燒賴勝得  
首級宋士戰死多細川政國賜書。甘藷所守  
元長亦附書

壬午

此方打...  
...  
...  
...  
...

十二...  
政國列

能取...

能之毛...  
...

上那...  
...

備...  
...

高...  
...

方...  
政回川

能取...

去月甲子相之毛西取。

合鍾少一書多海路不

相麻由華師多合路

河子到春也心右音也

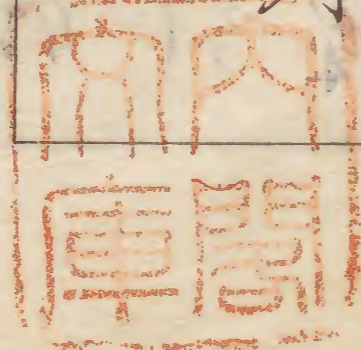
祐四一也河子神戲

即引律大云

九月廿

政四別

法既深以分友



去月甲子於馬林如律

去月攻入時沙和春

相麻由華師多合路

河子到春也心右音也

祐四一也河子神戲

平氣

二ノノ可

改回門

能限至迄

吾方月 州中 島 智 修

江 海 洲 友 山 上 市 寺 計

吉 乃 洲 洲 中 河 上 寺

右 心 神 州 王 也 也

江 海 志

九 乃 月

海 賢 列

能 限 至 迄

吾 乃 月 中 島 智 修

江 海 洲 友 山 上 市 寺 計

討方力補討

と討事尤も

討心と

乃りハ。政略列

後漢書

細川右京大夫高田威快字

高田威快

高田威快

高田威快

高田威快

高田威快

高田威快

高田威快

宗師下及市甲而名  
多者一人勝之  
海濱而名或計其  
生捕中其師之  
法者必結地  
法種種軍名之  
水七法云  
うりて 高同門

後國情及

細川晴國

今之別成中必結地  
仍如法事 調中  
右高師行安 行中  
赤木三郎重

三

晴回月

能取道書及

奉才ノハ士也

リ中博其定ハ河地也

而利所ノ物少多林

能取道書及

三

晴回月

能取道書及

如地同業ノ物不

芥川ノ任高知リ

不才乃取道ノる及林

能取道書及



一ノ一 時四刻

能取河のり

連々々々々々々々々々々々

中 錦 錦 錦 錦 錦 錦

子 子 子 子 子 子 子

行 行 行 行 行 行 行

仙 仙 仙 仙 仙 仙 仙

一ノ一

時四刻

能取河のり

一ノ一 時四刻

子 子 子 子 子 子 子

行 行 行 行 行 行 行

有久人三郎中一七

法

心りかろ 成信列

能成信公存左

高田千石

寄合

宮城三比目石藏

台徳云叶木印

上總國一郡内

六角名山御一平全

了了知り石七并

二更四二平

十月

叶木印

石藏

伏久間氏末藏

大神君御書

附栞条少年三見

了形之河原者

ふ歩切御一被叙

御利之方今迄形

御形者少打禱

信雄前之御禱

有之御禱者行少

下之御禱

乃之御禱 中條門

信之御禱

台徳院様 小書

御返書

確守抄御 左様  
 有之由 是より  
 御守書は 傳のり  
 住持 喜田 忠為 住持  
 市野 忠為 住持  
 春 忠為 住持

清

川

中  
 忠為

御書

忠為

御書  
 御書  
 御書  
 御書

高  
 大

大  
 徳

高武千波拾七名

中書但

三行勘之世年賦

大神君御書

上初不遠所及也  
以之候名作任  
リノ事也  
一ノ御事ノ事也

高武千波拾七名

中書但

三行勘之世年賦

高武千波

同新

高武千波拾七名  
中書但  
三行勘之世年賦

高式  
附

列戶後名到  
為  
初月  
之  
也

台德院殿  
付書

高  
九  
隆  
江  
持  
師  
之  
御  
意  
了  
力  
年  
元  
之  
上  
有  
心  
心  
成  
為  
表  
海  
師  
信  
名  
在  
古  
田  
君  
為  
侍  
至  
以  
古  
甲  
之  
御  
意  
也  
侍  
者  
之  
御  
意  
也

下  
中  
下

三  
三  
三

三  
三  
三

中  
中  
中

中  
中  
中

中  
中  
中

中  
中  
中

高十名

押田藤石  
石門  
中

先祖押田下野寺胤定自十葉介印胤別物字

入  
政

天正

廿  
十  
月  
廿  
日

印胤別

押田下野

北條氏政別物字

北野

高

押口花人車心書

河内河内知

身存

之天那胤時

裁許

只乃

推丁

肉

持別

向

田

河

乃

母



司  
上り

白政列

抄四三度

字是御伴下体也

しては御向事信也

し御伴下事御向事

抄四三度

有り下事あるは

事地

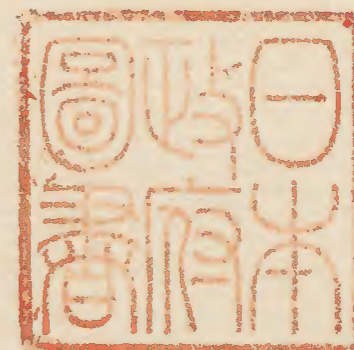
三月

白政列

抄四三度

大神名  
御朱印

下徳園守役部



卯月廿五日

右の如し

知行書也

三

月

丁未

卯



