

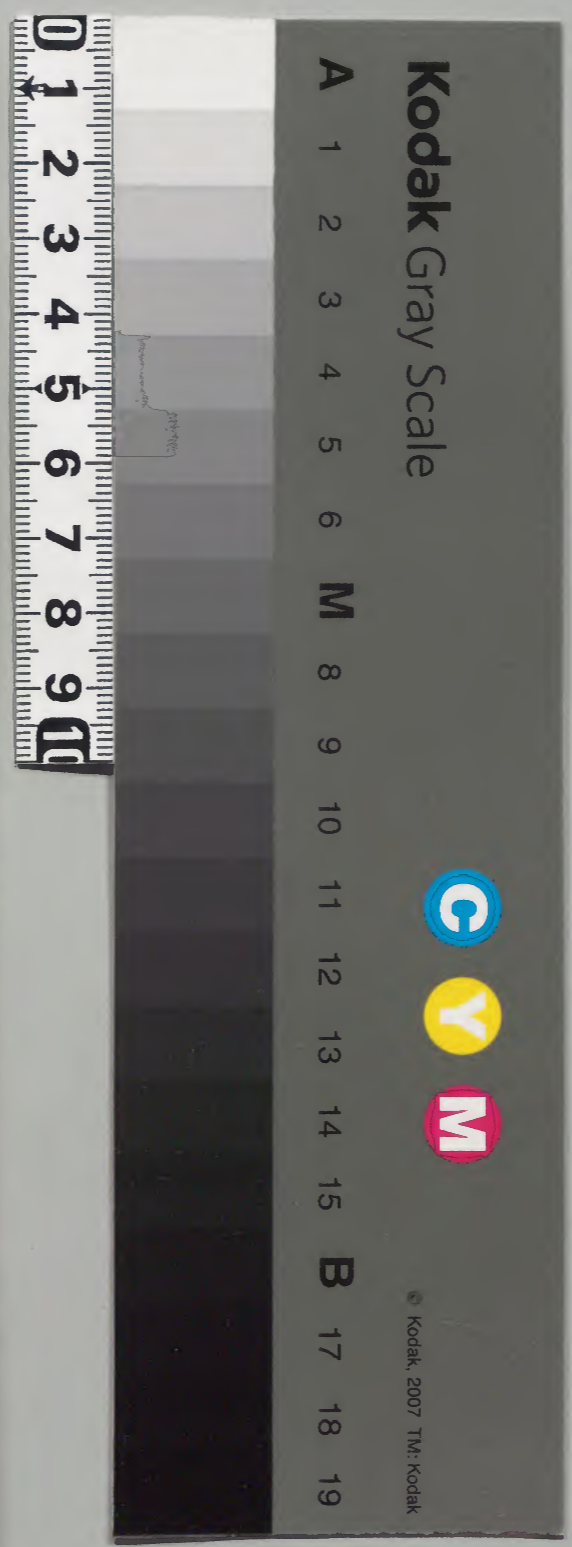
寛明日記

六十九

内閣文庫	
番號	和 10523
冊數	71(69)
函號	163 193

内閣文庫	
一〇五二三號	和書類
七一冊	
一六三函	
一九三架	

内閣文庫



教部省
文庫明曆

三月

御腰物

明事跡録卷第六十九

四月 丁酉三月至六月

諸大名登城但 拾熨汁目半袴

金五枚 繼目御札 諏訪右京

銀馬代 分知御札 同 兵部

御腰物 青江吹吉 遺物同出雲守

御腰物

内一三六七二號

参勤御礼

一 太刀目録

朽木權之介

一 同断

海口又十郎

一 豊後府内ノ御目付御服

金子五枚宛

石尾忠广寺
周郎外記

一 大坂ヨリ御金下八宰領御目見

全田左平次

过半兵衛

一 駿河ヨリ御金下八宰領御目見

久松喜三郎

松平市右衛門

一 大坂御金宰領御服

御給二宛

朝比奈庄右衛門
林彦四郎

一 駿河御金宰領御服

御給二宛

服部木之介
嶋十兵衛

一尾張五郎太殿明後日先服被致假様
二渡部右驛号ヲ被台寄被 仰渡

△五日

一尾張五郎太殿先服御目見

銀子二百枚

尾張五郎太殿

御太刀先忠

御捨十金馬代

尾張中納言殿

但於御座之間御對面

一在文字御腰物平徳川石共求劍督細義

并細ノ御字御鉢領

△七日

一小松中納言當着

△八日

一上野御法事ニ付御番被 仰付假衆

御佛殿御門前屏風被

水野出羽守

大師堂前ノ張番ニハ

本院御門常行堂并
清水町ノ張番二八

石川主殿并

二王門并車坂ノ八
内藤帯刀

△十一日

一大坂ヨリ御金宰領人御服

御裕二宛

过半共奉
金田左平次

一駿河ヨリ御金宰領人御服

御裕二宛

松平市右衛門
久松喜三郎

一山里丸ニテ柳生内膳被為召兵法御

上覧但御迎習ノ面々抄太刀仕ル

一海口半左衛門柴ニテ奥平兼作寺屋

敷ノ脇ニテ屋鋪被下御番所毛被

御付

一小濱半左衛門屋敷被召上向井五郎

无虫门屋敷被下五屋忠兵本居成二

被下右三人、作事領銀三十貫目

宛被下

一 户田来女二人御九御作事午傍被

仰付首尾能出来申二付息无门登城

御目見同家人迄御目見并領物八

給二羽折一

同断

和田七郎无虫门

中村全无虫门

同断 河井善兵永

同断 杉村清兵永

右四人户田来女家人也

一 参勤御礼

太刀目録 最上刑部

御裕十金馬代 小松中納言

太刀目録 太田備中守

八十三日

一 太刀目録

同部久太刀

上野御法事ニ付御書出

一 上野御法事ノ参詣ノ面々兼物ハ清

水堂下通被参一兼院修源院之間ニ

テ可為下兼事

一 馬上ノ面々下馬ヨリニ玉門通本院

門前通可有参詣事

一 壹万石已上ハ侍二人或ハ三人草履

取一人可被召連夏

一 壹万石已下ハ侍一人又ハ二人草履

取一人可被召連夏但宿坊有之面々

其所ハ被趣侍ハ各別之夏

一 二玉門ヨリ内ハ惣様凡ニ侍一人

草履取一人宛可被召連事

御香奠之次并

一 銀子三十枚 六十万石已上

一同 二拾枚 三十万石ヨリ五十九

一 同 三拾枚 四十万石ヨリ五十九

一 同 四拾枚 五十万石ヨリ五十九

一 同 五拾枚 六十万石ヨリ五十九

一 同 六拾枚 七十万石ヨリ五十九

一 同 七拾枚 八十万石ヨリ五十九

一 同 八拾枚 九十万石ヨリ五十九

一 同 九拾枚 一百万石ヨリ五十九

一 同 十拾枚 一百万石ヨリ

一 同 十一拾枚 一百万石ヨリ

一 同 十二拾枚 一百万石ヨリ

一 同 十三拾枚 一百万石ヨリ

△ 十六日

一 丹羽式部久々病中今日卒ス

一 松平臺岐寺純列宰相歿ハ為 上使

一 去比参向帰路ノ割道中勢列四日市

二 元。去ん十三。頓死又二十時五十一七

△廿日

一 公方様上野へ御侍参り還御已後諸

△廿大名ヨリ使者上り

△廿一日

一 上野へ諸大名朝五ツヨリ登送ノ内

二 参詣可被致之由御書付上り

一 今日諸大名ヨリノ御香奠上り

△廿二日

御法事相済申候故西御門跡御三灰

諸大名登城御目見有之

一 藤扇御壺 献上 紀仔敷

一 虹松御壺 献上 尾張殿

一 姫瓜御壺 献上 小松中納言

△廿五日

一 参勤御目見

牧野正驛守

松平主膳

竹田式部

土岐龍安法印

一駿河ヨリ御金二付参候衆御殿

牛込忠左衛門 永井市兵衛

本多四郎左衛門 西山太郎兵衛

本造左衛門

右御格一免并領

一犬坂ヨリ御金二付参候衆御殿

小林左次大夫 内藤与次兵衛

右御格二免并領

△女八日

女院様方

伊沢六兵衛

一銀子十枚免 横田勘左衛門

福井十兵衛

一銀子女投宛水野右見守野々山丹波

守青木遠江守右之与力九人一被下

一 牧野依渡寺家未考坂十右末門二銀

子女枚被下

一 右者今度 姫宮様御供 二 参候面々

一 御暇被下此外足程 二 銀五枚或八三

枚宛被下

一 銀子三十枚 裕三 御暇智積院僧正

一 裕二 同 高野福藏院

一 裕二 同 善南院

一 裕二 同 所大徳院

一 板倉阿波寺海并領ノ屋敷卜波野

内通上屋鋪卜替地被 申上相調

一 長徳院卜金木修理卜屋鋪被仰付

△ 廿九日

五月

△ 朔日請大名登城

△三日 端午ノ御惟子 諸大名ヨリ上レ

△五日

一 諸大名 登城深惟子 長袴 御目見有之

△六日

一 又貝頼母 病死

御服出申衆

一 銀廿枚 小袖二羽折一 昌挂

一 銀十枚 小袖二羽折一 玄祥

一 同断

昌陸

一 銀十枚

小法師

一 惟子 草物二完

大津惣代二人

一 御兩殿様ノ御鷹ノ鶴二完 被進

上使 安藤備後守

銀子五枚 女院御使 布施庄左門

一 八十四五程ニ見レ申候 老人ノ乱気

毛ノ松平伊豆守方ノ参日光ノ御使

二 参假由申来松平出雲守、御願充
人、八増上寺、門前二、二三年、宰人二、
罷在假由

△七日

一二 条御番、歸御礼

銀馬代二、

本多豊前守、
中根大隅守

一 甲列御番、歸御礼

箱肴二、

菅沼主水、
水野半左衛門

御殿之衆

一 時服十

諏訪右京

一 同、五羽折一

内藤左京

一 同、四羽折一

太田横津守

大坂御目付、歸御礼

捲川喜左衛門

土岐縫殿

△八日

一松平越前守内室平産女子ノ由

△九日

一御本丸御普請初有之二付久世大和

寺其外作事奉行衆御本丸一御詰候

由

△十二日

御鷹ノ鶴并領之衆

上使加藤平内

松平加賀守

上使石川弥丸右門松平大膳大支

上使同人

細川敬中守

上使

立苑尾近

上使荒木十右衛門伊達遠江守

△十三日

御鷹ノ鶴并領之衆

松平下野守

上使石川弥丸右門

松平産广守

松平養作守

△十四日 御鷹ノ鶴并領ノ衆但上使了

松平仔与寺 松平新太郎

松平信濃寺

一 紀伊大納言殿上屋敷ノ替地ニ本多

越前寺土岐山城寺西屋鋪ヲ被進

一 水戸中納言殿上屋敷ノ替地ニ工廿

二町二丁被進

一 尾張中納言殿上屋鋪ノ替地ニ菟所

一 十所目二丁被進

一 松平加賀寺上屋敷ノ替地ニ東門跡

一 那須流三人ノ屋鋪并領

一 松平陸奥寺中屋鋪ノ替地ニ高尾ノ

一 臺二丁并領

一 松平越前寺上屋鋪ノ替地ニ西門跡

一 二杉木藏火漆二丁并領

一 松平新太郎中屋鋪ノ替地ニ浅府ニ

予六十間四方并領

一上杉播磨守中屋敷ノ督地ニ改府白

一金ノ臺ニ予并領

一藤堂大學以上屋鋪ノ督地ニ善雲寺

一光林寺光岡寺三屋鋪ヲ并領

一松平陸奥守中屋鋪ヲ本多越前守玉

一岐山城守ニ被下

一佐藤勘右衛門江原与右衛門西人ヲ

傳奏屋鋪普請奉行ニ被仰付

△十八日

一小笠原信濃守ニ御殿被下歸城已後

一同姓右近可有参勤之由被仰付

一松平固防守是ハ龜井能登守ニ御殿

被下固防守歸城已後可有参勤

一相良壹岐守中川山城守伊東大和守

一此三人七月中ニ可有参勤

一 塚邊作寺九月中二可有參勤

一 水野日向寺是八松平式部大將二御

暇ヲ被下歸着已後可有參勤之由

右之通御奉書出

△十九日御服被下衆

一 御惟子草物十 仇竹式部

右者初而入部

一 御惟子草物十 脇坂中務大將

一 同新 関但馬守

一 御惟子三羽折一 木下縫殿少

但茶二于屋敷三并領

一 御惟子三羽折一 木下兵部

△一 同 三 同 依久用權之取

一 同 三 同 加藤織了

但誓願寺前二于高力左近屋鋪

三并領

一同 三羽折一

織田左右門佐

一 梓領十已

太田原出雲守

一 松平丹後守 忌明 登城 御目見

△廿日 火消役人 被 仰付

黒田市止

一柳 監物

一番

坂丹波守

久留嶋市兵衛

二番

六羽 伊賀守

松平備後守

亀井能登守

木下澄路守

三番

戸川五佐守

真田伊賀守

岩波伊与守

京極右衛門守

一 火消役 御免ノ衆ハ

谷 大 学

池田右京

立 花 氏 部

△廿三日 参勤御礼

一 銀子馬代

高力 瓦 辻

一同

松平 帯 力

一 火繩三十筋

小出仁右衛門

一 一束一本

土岐保庵

屋鋪祿領ノ衆

一 中根日向寺水戸殿前テ被下

一 北條右進西ノ久保テ被下

一 三浦周幡寺水野虫羽寺隣被下

一 土井兵庫頭永井信濃寺本屋鋪

テ被下

一 小笠原壹岐守田安御門之内テ

一 青山丹後守筋邊橋邊テ被下

一 同彦右衛門鉄炮洲テ被下

一 溝口左京海平テ被下

一 同又十郎同所テ被下

一 戸田相模守所不知

一 藤枝撰津寺海善寺

一 高木九兵衛養源寺

一 那須遠江守 大宅寺

一 已上

△廿六日 御殿被下衆

一 座光寺勘右木門 小笠原勘負

一 知久内藏介

一 御鷹ノ鶴祿領ノ衆但上使ニテ

一 松平丹後守 同 彈正

一 佐竹右京大夫

△廿八日

一 六月

△朔日 跡目被 御付候衆

一 千石余 左兵衛子 壽田右進

一 千五百石 小十郎子 能勢庄左木門

一 七百石 頼母子 久貝忠四郎

一 五百石 四郎左木子 逸見又三郎

一 四百五十石

天野勘十郎

右八勘九石 門養子 加藤久左衛門子

一 千五百石

二郎兵衛子

森半兵衛

一 二百俵

甚上兵衛子

伊波九郎二郎

一 六百石

彦兵衛子

加藤八左衛門

一 三百六十石

与兵衛子

青木与左衛門

一 三百廿石

孫右衛門子

荒木次右衛門

一 二百石

長太史子

加藤六郎右衛門

一 五百石

次兵衛子

井上忠右衛門

一 七百名

忠左衛門子

八木三郎兵衛

一 二百九十石

加九郎門子

米屋又兵衛

一 四百廿俵

源十郎孫子

藤川市兵衛

一 五百石

三郎右衛門子

大久保二太史

一 百廿石

半兵衛子

沼野二所右衛門

一 百一俵

八兵衛子

曲淵源之介

一 五十石

五郎右衛門子

大竹十次

一百俵 子左和門子 宅間彦次郎

一三百俵 才兵末

一七百五十石 木上跡 木原内面

一九百廿石 道春子 林春彦

一五百俵 道春二男 同春徳

一二百俵 園庵子 園琢

一百俵 園庵二男 不琢

一二百俵 法庵子 喜庵

△六日 初而御礼

一銀馬代 若杖子 箱垣藏人

下箆在番帛御礼

松平縫殿外 横山内記

一火攻御番御暇

金五枚時脈二克 植村帶刀 松平外記

銀十枚時脈二克 右ノ組頭八人

銀子十枚宛右ノ西組中ノ被下

一 松平右見寺息元ノ死去

一 中根大隅守与力遠藤九郎右木門卜

申仁ノ身遠後木工之至卜申牢人丑

月七日之夜安後右京内山口与一右

木門卜申仁木工之至誘出谷中三千林々

木卜申所ニテ喧晚仕由ニテ被地ニ

六ノ木工之至相果申復然尺苗分相手

知レ不申故与一右木門方々種々断

申復ハ五月廿四五日ノ比木工之

至切殺父儿可レニテ書置仕テ柘植

忠丸木門渡部五郎少木村彦右木門

卜申仁三人立退申忠丸木門ハ前方

所小姓組ニテ今程小普請役ニテ候

本多義作守組也五郎少彦右木門ハ

御鷹師ニテ候右与一右木門ハ安後

右京方二于仕置二被申付大隅守組
九郎右木門八郎被杖持被放申候

△十三日

一端牛ノ御内書出阿部豊後守渡被申
一香川又七郎先月廿五日二下館御番
所二于病死仔丹藏人聲也先腹ノ子
尾京卜申十歳計ノ由

△十八日

一参勤御礼衆

時服二金馬代

本多能登守

銀馬代

土方河内守

銀馬代

松平主殿从

銀馬代

本多一学

一時服十... 御服... 户田主膳

一同... 三羽折... 同... 大久保頼母

是八香川又七郎死去二角替二被

仰付也

一金十枚時服三羽折一黒川与兵束

是ハ長崎ノ御服也

一大坂ヨリ御金ニ付參候衆御服

時服二宛

柴山權左門
坂本小左門

一豊後藩ノ御礼

西尾藤兵束

天方主馬

一三束二卷

智忍院方之学問

一一束一卷

増上寺方丈

一屋敷寺寺領五十石并領之御礼

冷巖寺

一一束一卷

竹生嶋ノ吉祥院

一尊積院
光正院

一大坂歸ノ御礼

土岐繼殿方

△廿一日

御殿出申衆

一時服二十本多 小笠原信濃守

一同二十真田 真田内記

一同二十本多 本多越前守

一同二十本多 本多忠輝守

一同二十本多 本多下總守

一同二十錦嶋 錦嶋和泉守

一同六羽折一松平 松平遠江守

一同六同一小笠原 小笠原土佐守

一同六同一本多 本多下野守

一同六同一榎村 榎村右市門佐

一同六本堂 本堂源七

一同六毛利 毛利刑部

一同六渡野 渡野内匠

一同五羽折一京極 京極主膳

一同五同一青山 青山大膳

一同五 松平将監

一同四羽折一 三宅大膳

一同四同 平野權平

一同五同 岡部内膳

一同三同 朽木兵了

一同三同 堀大学

一同三 本多官兵衛

一同五同 菅沼主水

已上

一大坂御目付代り御暇

黄金五枚准子草物羽折 能勢惣右衛門
京菱市郎兵衛

△女五目 初而御目見衆大方二男之由

一同宮諸左衛門子 同 源左衛門

一同 同 山三郎

一同 井户三十郎子 同 是太郎

一石卷權右衛門子 同 山三郎

一久世三四郎子 同 龜之助

一渡戸六右衛門子 同 源兵衛

一五屋忠次郎子 同 藤次

一荒河長右衛門子 同 正之介

一大久保平左衛門子 同 甚之丞

一渡戸平右衛門子 同 平七郎

一小出數中守子 同 友兵衛

一近藤勘右衛門子 同 平十郎

一朝比奈左衛門子 同 大學

一渡部筑後守子 同 忠兵衛

一大久保豊前守子 同 又三郎

一高木伊勢守養子 同 八兵衛

一土岐縫殿子 同 二郎四郎

一矢部左九郎子 同 半介

一越川喜左衛門子 同 八兵衛

一井上院後寺孫 同 孫外或源外

一小笠原安藝守子 同 精之介

一中山勘解由才 同 市兵衛

一三宅惣右衛門子 同 元兵衛

一山田十太夫子 同 千之介

一中根平十郎子 同 長十郎

一石川跡左衛門二男 同 八十郎

一金田惣八郎子 同 与三右衛門

一森河正九郎子 同 中之介

一大久保荒之介子 同 善之介

一依田内藏人子 同 八之丞

一園野内藏人子 同 平九郎

己上

一秋元勘中守今月十七日 二於在所

死去千之介卜申九 二成孫有之養子

二被致儀

一丹羽式部跡今日御目見

黄金三枚
緹目
丹羽勘介

一御腰物長義七代全遺物同
式部

△廿六日

一尾張殿紀伴殿、御鷹、鶴被進儀

一上使八不宣多賀元也

△廿七日

一御西殿様、御鷹、雲雀被進

上使八内藤出雲守也

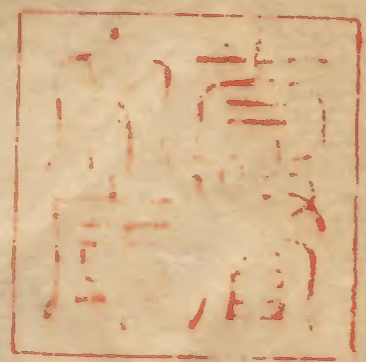
一水戸中将殿、御鷹、雲雀被進

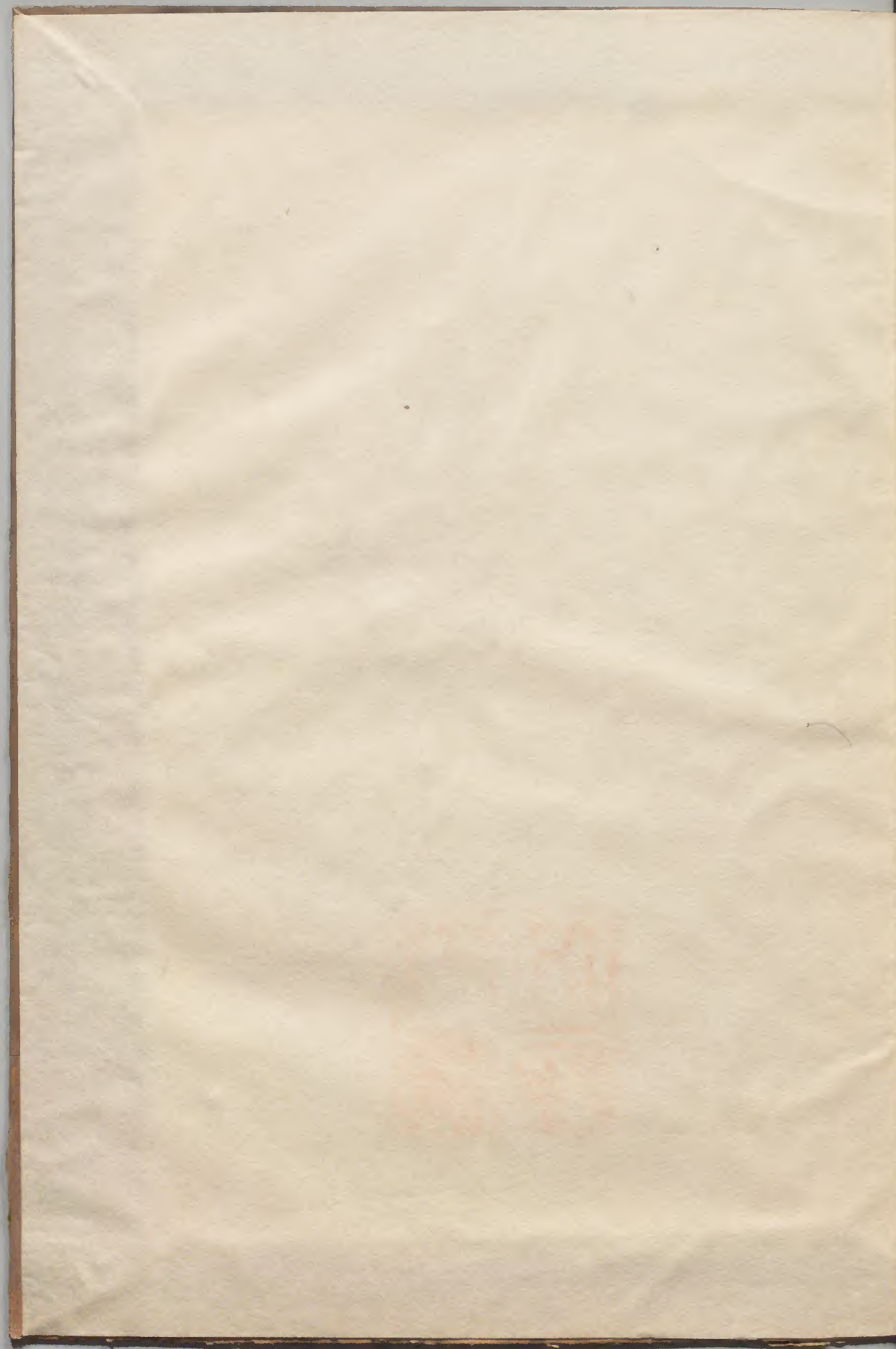
上使八内藤出雲守也

△廿八日

△廿九日

己上





Vertical Japanese text, likely bleed-through from the reverse side of the page. The text is arranged in several columns and is mostly illegible due to fading and the texture of the paper.



