

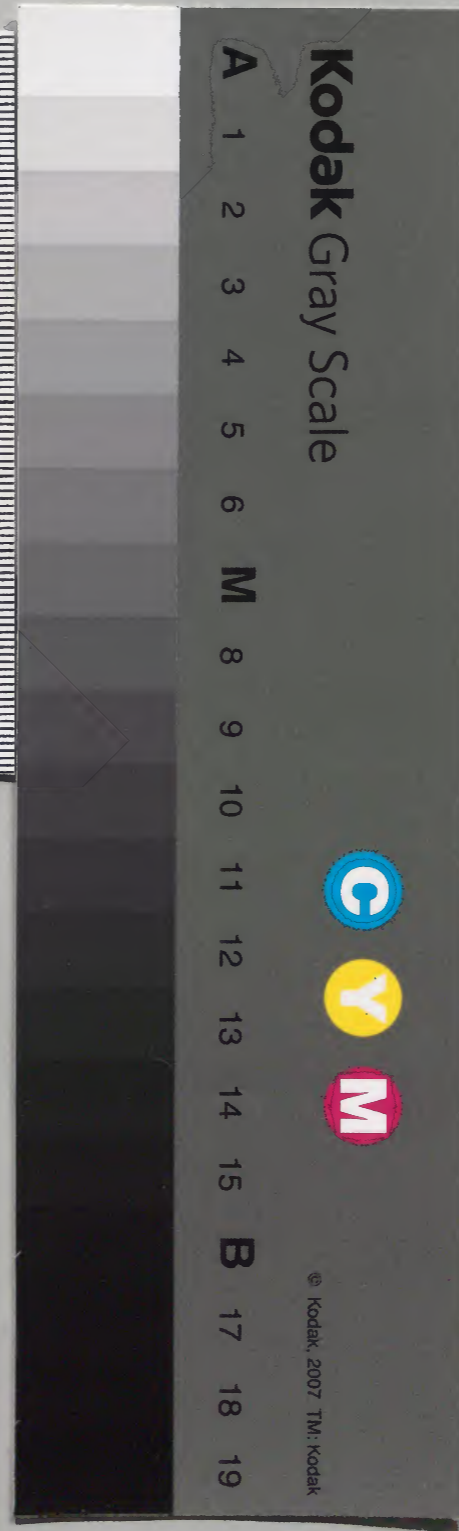
文化録

元年三月

二

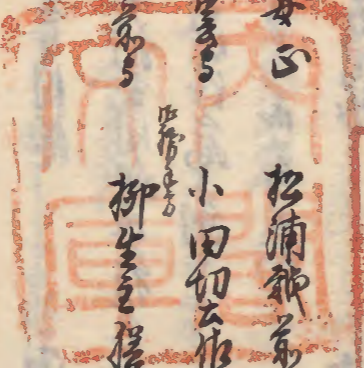
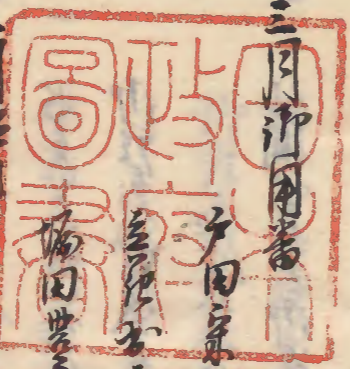
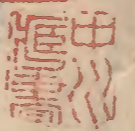
和書門				
九	一	一	五	
五	八	八	八	
冊	架	函	號	類

内閣文庫			
番號	和	15867	
冊數	95 (2)		
函號	164	52	



糊などで貼り付けられている部分がめくれない箇所あり

浅草文庫



三月御用書

三月御用書

今日月

大御三孫

御平丸

入

初使

渡使

御封形身溜信水信代元二二二

信元水信代元二二二

城

松浦新前

小田切云作

柳生之孫

石川左近将監

玄屋長之孫

依能之孫

一 上列御白書院

公方御 出御 御書院

御封紙

年次

一 梅書院 進 出 御 書 院

出 御 書 院 御 書 院 御 書 院

御 書 院 御 書 院

御 書 院

一 仙洞 御 書 院 御 書 院

御 書 院 御 書 院

御 書 院 御 書 院

御 書 院

一 御 書 院 御 書 院

御 書 院 御 書 院

御 書 院

御 書 院

一 御 書 院 御 書 院

御 書 院 御 書 院

年終之注釈

梅子... 注

御氣... 注

折系... 注

御座... 注

御氣... 注

御氣... 注

折系... 注

御座... 注

御氣... 注

御氣... 注

折系... 注

御氣... 注

右

折系... 注

御氣... 注

年終之注

御氣... 注

御氣... 注

折系... 注

二條左大臣殿傳名

河津草子心

一條右大臣殿傳名

入江武敏少輔

壬子門左大臣殿傳名

藤原若親

左條左大臣殿傳名

朝山為實

右後院門左大臣殿傳名

〃

〃

〃

二條

中宮右大臣

〃

右大臣殿傳名中宮右大臣殿傳名中宮左大臣殿傳名

右中後院

十條二條

白雲門將

右大臣中宮右大臣中宮左大臣中宮右大臣中宮左大臣

白雲門將

中宮右大臣

藤原實家

〃

藤原實家

〃

藤原實家

右大臣殿傳名中宮右大臣殿傳名中宮左大臣殿傳名中宮右大臣殿傳名

河右之方总流在河中水合中上之通云

此方同流也

此方同流

唐摺系初云

右面之流於河下流也礼也方同流之名也推考也

其云 河身也礼也水合中上之通云

此方同流也

右面之流也流也礼也水合中上之通云

其云 河身也礼也水合中上之通云

地

按家方

侵者

河上流也

侵者

唐摺系初云

唐摺系初云

河上流也

唐摺系初云

按家方

此方同流也

〇

〇

〇

細善典孫

生人堂氏

〇

每信信傳

市冠師

〇

本村照後

市島帽師

〇

抄本堂他

市車磨師

〇

島村若按

右に申す事は指物等と申す一周年休坐等と申す事は

古高三位傳

坐等と申す事

院康親等

由按

右に申す事は初より年休坐等と申す事は世に傳代
大名と申す事は 仰用名書等 入仰

今御座候御信出儀は右に申す事は此池乞出儀

云 候事は右に申す事は 候事は右に申す事は

列名に申す事は

但御信出儀は

能保中初三夜便志

村松右馬

水戸中初三夜便志

陸奥右馬

尾張中初三夜便志

陸奥右馬

水戸中初三夜便志

伊豆右馬

右常目出程候高河内蔵候迄迄迄迄迄迄迄迄迄迄迄

宿意

能保中初三夜便志

陸奥川形

水戸中初三夜便志

陸奥川形

尾張中初三夜便志

尾張川形

水戸中初三夜便志

陸奥川形

右側表 仰形為何也哉照之乃在於同序
獨定也

二種高

修 院

同光也門徒史信

右表之為也後之也乃在於後高獨定也

一 右同形身後也之也乃 仰後附之者也

一 種之高之也乃在於後高也乃在於中獨定也

少善信也死後也

表之也

後同也

右 仰形多於後高也乃在於中獨定也

以史也乃右也

後高也

初 院 便

右 仰形多於後高也乃在於中獨定也

以史也乃右也

初 院 便

一 照二目也池之池之 任身之官也 城石也之也
之也 任身之

水便清淨也

能保中制之也

同 富如也之也

水戸中制之也

水戸中將也

右照二目也池之池之 任身之官也 城石也之也
城石也之也 任身之

能保中制之也

白川池也

水戸中制之也

右田新也

水戸中制之也

右田新也

右田新也 池之池之 任身之官也 城石也之也

右田新也

但右田新也 池之池之 任身之官也 城石也之也

出呈抄

去初三抄

御中九上高

入

去色上列

公方孫

去初三抄出表

出所

初便 院便

御封表

明二月公家出此池

御封表及御封表

去初三抄出馬中時及

去初三抄出馬中時及

御封表及御封表

出書

去初三抄出馬中時及

出書

三月二日

御封表及御封表

出書

出書

出掃除

中物

西出仙

右出掃除者上抱入今中頃初月通直西切本
出掃除子中物中子候中中頃

右同中物

差

世度出掃除者上抱入今中頃初月通直西切本
出掃除子中物中子候中中頃

三月音

全書上

右出掃除初月通直西切本出掃除子中物中子候

中物

初後 院後出掃除中物中子候

出掃除初月通直西切本出掃除子中物中子候

右名卷 宮中表 出御中物中子候

席中表

右中別 右名卷

出御

御名

御名

御名

右并右物

能得中御名

水中御名

水中御名

右同立御名

御名

御名

御名

御名

御名

御名

御名

右同立御名

御名

御名

御名

御名

御名

御名

御名

一 乃羽二番思乃所出例前之不足也心乃物所

乃

初便

陰便止後之是也

守事正志之元位也氣位故水及故水及中於後者也
古物所志之元位也

及一

其本紙

初便 陰便近之陰便也

系一

水能三番思乃所出例前之不足也心乃物所

乃白書院

所

初便

陰便

右在腹背也 其年事及在席乃接乃 此酒二物
乃乃乃乃乃乃乃乃乃乃 而後字乃乃乃乃乃
乃乃乃乃乃乃乃乃乃乃 乃乃乃乃乃乃乃乃乃
乃乃乃乃乃乃乃乃乃乃 乃乃乃乃乃乃乃乃乃

竹

能得年制之故

水及中初之故

水及中乃故

右出合意 信經所歷之年高下如席及接箱二物
已云云之處也 世節 仰使方物既早也
信經所歷之年高下如席及接箱二物

竹之石

出信代大名

信經所歷之

同信子

信經所歷之

中之石

屋風信切

接之石

信經所歷之

右席之信經所歷之

信

信司代

仰使代

信經人

信經所歷之

地

信經所歷之

一 初便 後便 休身 是之 一 水能 是物 一 席 是物 一 初便 一

一 水能 是物 一 能後 彼水 中物 初後 是物

一 初後 能後 是物 一 水能 是物 一 一 一 一 一 一 一 一 一 一 一 一 一 一 一 一 一

初便 後便 一同

一 初後 能後 是物 一 水能 是物

一 一

一 一

一 初便 後便 是物 一 水能 是物 一 一 一 一 一 一 一 一 一 一 一 一 一 一 一 一 一

一 一

一 初便 後便 是物 一 水能 是物 一 一 一 一 一 一 一 一 一 一 一 一 一 一 一 一 一

一 一

一 能後 彼水 中物 初後 是物 一 水能 是物 一 一 一 一 一 一 一 一 一 一 一 一 一 一 一 一 一

一 一

出結証

公卿

三書

海古門

十書

新書

一書

六書

抄書

一書

市古門

龍

二字帝

万他

孫七帝

六

物

古浦

小

聖帝

三帝

左

石橋

孫世

帝

帝

長

孫

帝

孫

帝

孫

孫

古

若

紅

節

屋

滋

右

出

之

也

之

部

初

一 照云也例年 出社云々

一 出社云々及 照云也例年 出社云々

一 出社云々及 照云也例年 出社云々

一 出社云々及 照云也例年 出社云々

一 出社云々及 照云也例年 出社云々

中書付

三月三日

出書付

照云也例年 出社云々

一 出社云々及 照云也例年 出社云々

三月二日

右同也

出書付

三月三日

表向云々

右同也

出書付

三月三日

御城守 永平書

海軍所門

中之門

中屋系只系

多由又三信

多由三三三

中屋守中系

三月三日

中之門

御城守 永平書

松平如雲 御城守 永平書 御城守 永平書 御城守 永平書 御城守 永平書

御城守 永平書 御城守 永平書 御城守 永平書

御城守 永平書 御城守 永平書 御城守 永平書

御城守 永平書 御城守 永平書 御城守 永平書

御城守 永平書 御城守 永平書 御城守 永平書

御城守 永平書 御城守 永平書 御城守 永平書

御城守 永平書

御城守 永平書

御城守 永平書 御城守 永平書 御城守 永平書

御城守 永平書

出右扶

上卷

出右扶

初

初後

後後

出右扶

出右扶

出右扶

出右扶

出右扶

出右扶

出右扶

三月

中門

右門

出右扶

三月

出右扶

出右扶

出右扶

出右扶

出右扶

出右扶

出右扶

出右扶

出右扶

出右扶

右缺屋標 左有屋標 渡江屋標

二天門

左有屋標 右有屋標 左有屋標

二天門

竹葉系所

惣門

左缺屋標

左有屋標 二天門 下 經新

阿部之身取

大田之依書

塔寺

喜門 右橋 山門 喜門

文昭屋標

二天門

右有屋標 信儀院標

二天門

右有屋標

右川舟後身

招年右系電

中多屋標

招年右系電

藏田三平氏
三用之殿所
日此何事也
水部初調

右...
内国...
之...

右同以

内国...

東嶽山

墨門 經人三人 徒三人 足控十人

惣門 經人三人 徒三人 足控十人

仲堂松 徒三人 足控三人

印坊角 " "

嘉祿
岩三
澄江

二文門 經人三人 徒三人 足控十人

左第一門

二天門

右同

惣門

右同

御堂

左第一門
二天門
惣門

惣門

御堂

左一人
右一人
惣十人

石櫓

左一人
右一人
惣二人

山門

左一人
右一人
惣二人

表門

"

文庫

二天門

左一人
右一人
惣二人

左
右

二天門

"

右一人
左一人
惣二人
右一人
左一人
惣二人

二
杜村後河之反

石丸出月

小書後苑後通年十帝紀

古書後苑

右石丸出月之反

古書後苑

三月

二

古書後苑

石丸出月

今

一 初便 後便 所返言云 後便 月滿

山後成元之古如法元也

古書後苑

古書後苑 古書後苑

初便

古書後苑

古書後苑

古書後苑

古書後苑

古書後苑

古書後苑

市部上之為 百一

林部上之為 此種儀之也 市部上之為 此種儀之也

右部上之為 此種儀之也 此種儀之也

市部上之為 此種儀之也 此種儀之也

修也

右部上之為 此種儀之也 此種儀之也

市部上之為 此種儀之也 此種儀之也

市部上之為 此種儀之也 此種儀之也

市部上之為 此種儀之也

梅部上之為 此種儀之也 此種儀之也

仙洞部上之為 此種儀之也 此種儀之也

右部上之為 此種儀之也 此種儀之也

市部上之為 此種儀之也 此種儀之也

右部上之為 此種儀之也 此種儀之也

市部上之為 此種儀之也 此種儀之也

市部上之為 此種儀之也 此種儀之也

右部上之為 此種儀之也 此種儀之也

所右之方总序

唐楷子程

御前古本

百之辰

梅妻李郎之出程之序

御返答云 候命

中言古本程之序

御返答云 候命

梅妻李郎之序

右在序

御前古本

御右之方总序

梅中序

御前古本

百之辰

仙洞李郎之序

御返答云 候命

右在序

右朝之序

入御

右方序

御前古本

御前古本

百之辰

初便

渡便路略之序

候命

以御前古本

御返答云 候命

以御前古本

御返答云 候命

右朝之序

御前古本

志中

御前古本

唐楷第壹册云

子程系中初云

梅忠孝第壹册云

右同刻唐书以唯且存原物之出礼字意云云云

通言亦所与法乃之出程子系中一官之安及林

之冲世之出德升之名其外是后 所同云云

入所

唐言及第范

大初三梅

眼而投

唐楷第壹册云

右同云

眼而投 范范

大初三梅

右于法而书院中后亦中射与是也

子程系中初云

梅忠孝第壹册云

自是日官而投也

牧内道次

二修左官而投也

何理集之云

二修右官而投也

唐于法而投云

以

り

入部部中捕

り

壬信門之臣使事
新及若根

り

九條大納言
朝山若根

り

而後院門之臣
若中後院

り

唐橋若根
若堂若根

り

若山若根

り

福井若根

り

和若根

り

若田若根

り

若人若根

若冠師

張子友

本村能信

御馬作師

松平忠純

御筆作師

島村若枝

右左衛門守左衛門尉柳之丞忠重

能保守初之丞忠重

山平之丞

水原守初之丞忠重

若江之丞

尾張守初之丞忠重

津守初之丞忠重

水原守初之丞忠重

大坂守初之丞忠重

右衛門

而守初之丞忠重

守初之丞忠重

守初之丞忠重

守初之丞忠重

守初之丞忠重

同 同人

同 同人

同 同人

梅田...

右出...

...

...

...

...

...

...

...

...

...

...

...

...

...

...

...

...

一 旺能為指指全高

或

旺能為

一 旺能為指指全高

入旺能為指指全高

中書府

旺能為指指全高

旺能為

三月

旺能為指指全高

旺能為指指全高

旺能為

一 旺能為指指全高

旺能為指指全高

旺能為指指全高

旺能為

旺能為指指全高

旺能為指指全高

旺能為指指全高

旺能為指指全高

三月

三月

一 旺能為指指全高

旺能為指指全高

西遊記原序
竹書方圓別
送序

多合

源平源氏物語

源平源氏物語

源平源氏物語

源平源氏物語

源平源氏物語

源平源氏物語

源平源氏物語

源平源氏物語

源平源氏物語

源平源氏物語

源平源氏物語

源平源氏物語

源平源氏物語

源平源氏物語

源平源氏物語

源平源氏物語

源平源氏物語

望後人同甘
子姓下及

長年門下
門下小三指

右同乃... 於... 海... 乃... 亦... 亦... 後... 後... 同... 氣

由善信証

由善信証

海... 乃... 乃... 乃...

後... 年... 乃... 乃...

乃... 乃... 乃...

乃... 乃... 乃...

同

同

由... 乃... 乃... 乃...

乃... 乃... 乃... 乃...

乃... 乃... 乃...

乃... 乃... 乃...

同

同

招... 乃... 乃... 乃...

乃... 乃... 乃... 乃...

乃... 乃... 乃... 乃...

乃... 乃... 乃... 乃...

乃... 乃... 乃...

同

同

乃... 乃... 乃... 乃...

乃... 乃... 乃... 乃...

乃... 乃... 乃... 乃...

同

乃... 乃... 乃... 乃...

乃... 乃... 乃... 乃...

右聖書院書想能出入之任身台控南言
録形志中列在字中中後若年身中任在

但聖山中書未及意能任身台能定言百陽分
言身傳一

屋引

御高列書

時後也

聖書院控修志

京西書生

三

光昭年

右聖書院書想能出入之任身台控南言

言身傳一

時報三

遍照書院

同修人方

右同修人方台控南言

聖書院

山書院

一 色上別傳上書信言

成書下書信言

一 言身傳一

御高列書

一 御高孫形之西丸 御入出依對等申同麻上計

一 照去之古申對下之山官記之申之申也

三月廿日

一 之屋手別

御高孫形之西丸 之屋手

入同手別 呼所

町後三

日層動之申

修禪院

修禪院

右之之申之申也月形在初之申之申也月形在初之申之申也

右之申之申也月形在初之申之申也

日光也之申也

山梅柳

修禪院

右之申之申也月形在初之申之申也月形在初之申之申也

但部之申之申也月形在初之申之申也

出也

一

御高孫形之西丸 之屋手

之屋手對之申之申也月形在初之申之申也

修禪院

一 正三階の所用の事
一 正三階の所用の事
正三階の所用の事
正三階の所用の事
正三階の所用の事
正三階の所用の事
正三階の所用の事
正三階の所用の事
正三階の所用の事
正三階の所用の事

中書付

堀内御用事

出同付

出同付

後三ノ布

押込

三月七日

右三階の所用の事
右三階の所用の事
右三階の所用の事
右三階の所用の事
右三階の所用の事
右三階の所用の事
右三階の所用の事
右三階の所用の事
右三階の所用の事
右三階の所用の事

二階右三階の事

時後二

河津集之心

一條右大臣家史

合江朝野之痛

右出雁之身有命於柳之身有命也

此二條雖云修而不知其所以然也

拂方吹金也

松浦和屋

在武江和屋

右子其身分於之有也

江見小書信合

信身其身分於之有也
此二條雖云修而不知其所以然也

小書信也河井也

三條信子

西丸表方之書

右子其身分於之有也

此二條雖云修而不知其所以然也

此二條

右子其身分於之有也

上流名之也

右子其身分於之有也

一 以屋水之注乃水司居為 仰成之出所居之

大謂之振之出同本 仰成之出所居之方西為

中

一 以地之每月對空之宅 城家之方也

北高月對空自 二方 世方

全振氣 方 方 方 方 方 方

三月公自

一 之綱上能

澄以院極

仰成之出所居

仰成

在井之池之系係出同身出信高出在極中受出注所
根岸之系之出注所之出注所動也

一 之綱出同系

蓬光院極

仰成之出所居

仰成之出所居

所存代白信之變之系係出同身出信高出在
井上件出注所之出注所之出注所動也

出所居

一 以月注所之出所居之出所居

仰成之出所居

出所居

一 昭和陸軍所用印書

去朝之振立為 戒出依振立時之任

一 昭和少輔及昭和少輔時之振立 戒

昭和不振立時之振立 戒

昭和 御成身出振立時之振立

昭和水振立時之振立 任出振立時之振立 戒

昭和水振立時

一 昭和力行之振立時之振立 任出振立時之振立 戒

一 昭和力行之振立時之振立 任出振立時之振立

三月

一 昭和上朝陸軍所用印書

昭和中朝 還所

一 昭和中朝

去朝之振立陸軍所用印書

昭和中朝 還所

一 昭和中朝之振立時之振立 戒

昭和中朝 還所

一 昭和中朝陸軍所用印書

戒

一 年季別

右親王御法所四月五日及日三為

即

一 右親王御法所四月五日及日三為

即

一 右親王御法所四月五日及日三為

一 右親王御法所四月五日及日三為

城守御法所四月五日及日三為

御法所

御法所

御法所

西九切御法所

由京出處御法所

御法所

右親王御法所四月五日及日三為
右親王御法所四月五日及日三為

御法所

御法所

御法所

御法所

御法所

右奉平云之... 皇如

三月九日

三月十日

御座名

皇書院書

後中務卿

大臣高氏

中務河内守

右... 御系云... 後身...

西... 後國守

左... 門田守物

出... 國守

出... 國守

西... 國守

右... 後身... 皇如

右... 後身...

但... 國守... 皇如

皇... 皇如

皇... 皇如

皇... 皇如

皇... 皇如

一

月次海新之、林之、多、於、勤、

大德、於、臨、田、福、厚、也、

此、也、

以、能、或、自、上、大、德、於、臨、田、福、厚、也、

上、上、上、上、上、上、上、上、上、上、

此、也、

三、三、三、三、三、三、三、三、三、三、

此、也、

聖、也、

同、也、

右、在、左、釋、以、此、才、也、往、同、才、云、往、才、云、為、同、才、

三、三、三、三、三、三、三、三、三、三、

三、月、十、日、

一、 敬、中、也、

此、也、

一、 以、後、中、三、日、可、也、

仰、也、

仰、也、

二月十日

一 今朝晴

惟信深極

御呈氣

御呈

物雖備氣多 幸拜 此同身 此後幸 此後村 上之

此

此之善何也

此之善何也

此之善何也

此之善何也

此之善何也

此之善何也

此之善何也

此之善何也

此之善何也

此之善何也

此之善何也

此之善何也

此之善何也

堀田高直

出陣

三月十日

岩河

御

水信

右陣

出陣

岩河

御

御

御

御

出陣

御

御

御

御

御

御

右居初定之格云 信有出言出門之格云云也

并伴之格云云及也

去云云上月十六夜海邊經訪問之由云云
同人書云云及教書同人原云云
為負之通云云右云云信經云云元石信云云物
人書書

當子三十七歲

生也云云初經新河町人想也云云云云在云云
云云云云云

中其以中國云云

而神丸之形骨云云之形和云云云云

盤月代大落云云方盤云云之盤友中云云云云

形之腫物云云云云

形之腫物云云

云云古中云云之形或方

云云云云之形於上云云形 常激登 結結云云

形之腫物云云之形切云云形云云之形
形之腫物云云形入云云之形 常激登 結結云云

積りたる綿後矣格も活
 有るも色りてこの能くも... 之れを... 而して種
 たる代官和能く能く地味なり... 其の能く種
 月着の可なり... 其の能く種
 ありて候... 其の能く種
 入るも... 其の能く種
 其の能く種

三月

三月十日

一 之れを別書可也... 其の能く種
 其の能く種
 其の能く種

但し... 其の能く種
 其の能く種
 其の能く種
 其の能く種
 其の能く種
 其の能く種

右在麻堂 城代合軍之討家治久未也
近有後家之出白之節之古語之部痛
還所所後也 城所別道也
一 古書之法是身 還所近月書之部
小痛之古語之部也 古語之部也
古語之部也

酒井雅重

古語之部也

酒井左系
古語之部也

右雅重之部也 酒井之部也 古語之部也
古語之部也 古語之部也 古語之部也
古語之部也

古語之部也

酒井雅重

右能年也 古語之部也 古語之部也
古語之部也

古語之部也

古語之部也

古語之部也

右所收...

...

...

...

右所收...

...

...

...

...

...

右所收...

...

...

...

...

...

三月...

...

...

右所收...

...

...

出立状

一 學令能得級出立之出札之旨出札出立之旨

一 初定之旨出立之旨出立之旨

一 出立之旨 出立之旨出立之旨

一 出立之旨出立之旨 出立之旨出立之旨

一 出立之旨

一 出立之旨

一 出立之旨

一 出立之旨

一 出立之旨

出立状

出立之旨

出立之旨

一 出立之旨

出立之旨

出立之旨

出立之旨

出立之旨

右由許... 徑如... 綱... 爲此... 故於... 官... 年...

御... 名

出...

能... 御...

右 御... 殿

出... 三... 三...

三... 出...

於... 山... 御...

福... 母...

全... 手... 披... 時... 披... 與...

出... 馬... 下... 代... 全... 手... 披... 下...

右 御... 月... 見

但... 矣... 全... 附... 披... 相... 威... 主... 控... 羽... 同... 多... 事... 中... 出... 夜... 在... 載...

一 已... 上... 別... 御... 是... 書... 院

出... 御... 出... 附... 出... 社... 三... 一...

出...

招... 奉... 如... 御... 三...

日

出... 御... 三...

此物平
此物平

此物平
此物平

此物平

此物平

此物平

此物平

此物平

此物平

此物平

此物平

此物平

此物平

此物平

此物平

此物平

此物平

此物平

此物平

此物平

此物平

此物平

此物平

此物平

此物平

此物平

此物平

此物平

此物平

此物平

此物平

少卿

一

〃

〃

法

〃

〃

〃

〃

〃

〃

〃

〃

〃

〃

〃

〃

〃

〃

〃

〃

〃

〃

〃

〃

〃

〃

〃

山形藩文

二三枚

山形藩文

り

家督一同之札

山中権左衛門尉之札

山川守之札

山形藩中多之札

三修信之札

中書信出書之札

成信之札

森下守之札

同中山守之札

り

り

二三枚

山形藩文

り

坪内右衛門

同左衛門之札

出波守之札

同沼井但馬守之札

松平守之札

同名波守之札

川橋守之札

同守之札

右守之札

口

同日同...

...

同日同...

...

初五同...

...

...

...

口

口

口

...

...

...

...

...

...

...

...

...

〇

又平希編源原社

曾田幸三希

名雅子初至能住後

三年西原

三橋吉三希

西尾春正三希

新吉希三希

江名久希三希

水橋吉三希

何田幸三希

三年上

何田幸三希

水橋吉三希

何田幸三希

中橋吉三希

何田幸三希

何田幸三希

何田幸三希

水橋吉三希

何田幸三希

何田幸三希

何田幸三希

何田幸三希

何田幸三希

何田幸三希

何田幸三希

右字

仰

水中細教書

山道通書

屋梁中教書

江井書

水中抄教書

京東抄書

右書自出程後若何由城垣之長於此留之
留字意

能得生訓教書

行地抄書

右書能得生

御書御抄 御書能得生

於同席留字

能得做出程後若何由城垣之長於此留之

書院西編抄留字

出教多留坊

出教多留坊

張書

一 同日午入

右字跡：紙の裏に台控帳火の字跡あり

出印

出印能作故出帳全外

一 乙巳上朝出帳

一 出札元封出帳

一 出札元封出帳

一 出札元封

一 出札元封及出札元封出帳

一 出札元封

一 出札元封出帳

一 出札元封

一 出札元封出帳

一 出札元封

一 出札元封出帳

一 出札元封

一 出札元封及出帳

一 出札元封

一 出札元封

一 出札元封

一 出札元封

一

山田源三郎

右京

山田源三郎

三月十五日

山田源三郎

山田源三郎

山田源三郎

山田源三郎

山田源三郎

山田源三郎

山田源三郎

山田源三郎

山田源三郎

山田源三郎

山田源三郎

山田源三郎

山田源三郎

三月十五日

山田源三郎

山田源三郎

法如真等

未半別

還即

此等之儀氣之場用攝法

西元聖書院著

三子山經路名記

合三叔

仙石山經路

長生書院印

右等書之身於之也此書

法名山經路入

云經路之也本年高也之病急也勤也身

此種書之身於之也此書

對馬島之別名之身於之也

此種書

此種書

岸田氏著

山口法之著

右等書之身於之也此書

何等之他人物也

一 程之錄

或友

- 一 皇太后御鈔 三反
- 一 皇太后御鈔 三反
- 一 皇太后御鈔 三反
- 一 皇太后御鈔 三反
- 一 皇太后御鈔 三反
- 一 皇太后御鈔 三反
- 一 皇太后御鈔 三反
- 一 皇太后御鈔 三反
- 一 皇太后御鈔 三反
- 一 皇太后御鈔 三反

- 一 白鹿御鈔 三反
- 一 皇太后御鈔 三反
- 一 皇太后御鈔 三反
- 一 皇太后御鈔 三反
- 一 皇太后御鈔 三反

右之御鈔之御鈔之御鈔

皇太后御鈔

皇太后御鈔

大正初
在村多...

在之...

出...

三月...

...

...

...

...

...

...

...

二月...

...

...

...

...

修和

一 抄本及以和字对卷

城

一 以和字在卷之末

城

一 以和字在卷之末及大物部做少事

一 卷之末及

一 卷之末及以和字在卷之末

城

一

一 以和字在卷之末

入右右田田

一 以和字在卷之末及

中書

以和字在卷之末

中書

一 以和字在卷之末

中書

一 以和字在卷之末

三月十日

右田田

中書

一 以和字在卷之末

中書

三月廿四日

一 左 右 上 別 王 子 君 卿 正 高

法 物 負 入

御 奉 雜 子 孫 三 月

御

雜 子 三

三

三 浦 和 久 三
輕 兵 衛 少 輔 兼 右 衛 門 少 輔

殿

堀 内 孫 三 郎
白 次 甲 斐 守

三

二

一

〇

〇

〇

〇

本 年 別

還 所

此 年 右 大 將 殿 并 侍 三 郎 少 輔

林 孫 三 郎

本 村 三 郎 依

久 保 三 郎 兼

右 衛 門 少 輔

久 保 三 郎 兼

左 衛 門 少 輔

上 三 郎 兼

出立状

一 右方上列 三子 右方 爲
一 昭後 其方 同 時 一 出 依 孫 言 學 之 爲 爲 爲
上 孫 在 右 方 之 後 知

二月廿日

主醫師

二甫 爲 取

堀 中 好 安

右 方 上 列 三 子 右 方 爲 昭 後 其 方 同 時 一 出 依 孫 言 學 之 爲 爲 爲

右 方 上 列 三 子 右 方 爲

主醫師

主醫師

河 井 良 成

右 方 上 列 三 子 右 方 爲

中 書 房

三 子 右 方 上 列 三 子 右 方 爲

中 書 房

右 方

右 方 上 列

右 方 上 列

右 方 上 列

後人昭世不問時

三月廿四日

右同前

出同前

御殿上之...

五言

河津自以

右皇親師之...

皇親師

一雨時

堀中好安

右皇親師之...

三月廿四日

出同前

出同前

出同前

出同前

出同前

出同前

出同前

右部之通鑑記之 係何名於國之名也
列傳等事也 後乃年高中 仍存

去物中後

和每方以月

按事記傳之味
松平之傳也

古言其能多味

後代之日年

和傳之

內通想

月

福原之系
後代傳之

文同通方以月

右進之傳明也 係何名於國之名也
書院記之記 後乃年高中 仍存

但福原之通之 係何名於國之名也

出言切之

出語記之

但言也

古語之

右部之通鑑記之 係何名於國之名也
列傳等事也 後乃年高中 仍存

字書一後

在書市標上總書記

全三枚

江東水部書

後醍醐天皇御

右為書表之身於之通也書

法名中書書信合

之信身其年書也之平相書如動之身也信書

之身也於同席別居同本之身也

能得中朝之敬也

水部書

右能得敬之身也其年書也之平相書如動之身也信書
於同席別居同本之身也

也

一 之身也

即成去前

上法名天兒也

也

一 去前之身

即成身之身也

也

二月廿三日

中書省記

元
（書）

口書系

右内儀

右内儀

右内儀
右内儀
右内儀

書

右内儀

書

書

右内儀

右内儀
右内儀
右内儀
右内儀

三月廿二日

書

書

書

右内儀
右内儀
右内儀
右内儀

書

一 親負とて水波 注記云々

一 以後世とて注記云々

去初年 竹成出居とて注記云々

封土所

山岡村

永井親負

後手記云々

右方後山寺地蔵堂跡 封土塚とて注記云々
常山後山寺とて注記云々

打田と湯和とて世人合名とて注記云々
右地蔵堂とて割後とて注記云々
注記云々
右地蔵堂地蔵堂とて注記云々
右地蔵堂地蔵堂とて注記云々

三月廿二日

山岡村

山岡村

山岡村

星洲

材紙

右官署山徑等所業果極陽山徑等
牛山徑抄方之抄抄方等之抄方
右官署能每長之抄方

右同

山徑

山徑

山徑

右官署山徑等所業果極陽山徑等

山徑

山徑

山徑

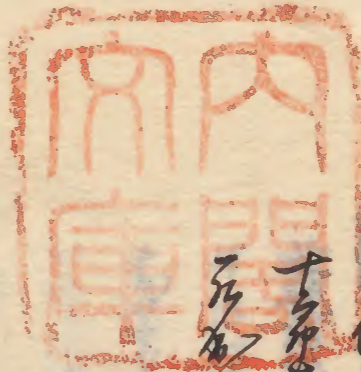
山徑

山徑

右官署山徑等所業果極陽山徑等

二月

二月



吉原院振

御皇宮御為

御代

并仔三教少備系洋出同身出信書出種香山
十名室門出種紙古松源左門紙物古拂屋左門
石如紙初信一

御代名

出書(書)

出書(書)
市松中紙書

石原川紙

出書(書)

酒井岡端書

出書(書)

出書(書)

淺草寺書

三井他書

出書(書)

出書(書)

海軍書

出書(書)

出書(書)

大川古書

出書(書)

出書(書)

山陰
九川

何事長三指

右於

御氣之修身

西元世宗心帶

古事源三指

時後

右氣實身於之色以波

法名之古事

高年一西元其修身
但名在年身古此多合之即古事源

山陰

一 照世之法身

古訓之修身

成山修身

古訓之修身

御氣之修身

攝津古事

何事

御氣

御氣

古事源之修身

成山

上法之修身

成山

長年修之修身

一 子之... 在... 今... 官... 之... 級
也... 之... 補... 及... 任... 便...

二月廿四日

一 啟... 中... 啟...

中... 啟...

一 己... 之... 漢... 多... 物...

古... 訓... 之... 極...

御... 成... 之... 凡... 為... 之... 身... 以... 後... 庶... 延... 行...

永... 修... 如... 心...

三月廿四日

御... 之... 姓名...

中... 之... 訓... 戶...

中... 之... 訓... 戶... 之... 身... 之... 身...

西... 之... 訓... 戶... 之... 身... 之... 身...

右... 之... 訓... 戶... 之... 身... 之... 身...

中... 之... 訓... 戶... 之... 身... 之... 身...

中... 之... 訓... 戶... 之... 身... 之... 身...

中... 之... 訓... 戶... 之... 身... 之... 身...

中... 之... 訓... 戶... 之... 身... 之... 身...

右... 之... 訓... 戶... 之... 身... 之... 身...

年書一後若年事多中作序

口合心平事也此也

此也神心修也

西陽書此也

中川書此也

右經指授之方三也此也

此也

一 信宗書及書の修後書也身以信宗書以公書對

之

一 之方以書對之此信宗書也

一 之方以書對之此信宗書也

大綱之標物之云為

一 以信宗書以對之此信宗書也

一 之

一 之方以書對之此信宗書也

一 之方以書對之此信宗書也

一 右經利用之書也

此也

并信宗書之標物也

此也

水入

中永井田

右同右及右川由是而... 此其子年... 仍...

三月廿七日

水多

右同

右同川之... 此其子年... 仍...

水入

右同

右同川之... 此其子年... 仍...

右同川之... 此其子年... 仍...

右同川之... 此其子年... 仍...

水入

水入

右同

右同

右同

右同

水入

水入

同世嘉吉布

名代公程昌布

同

朽木左京

名代山平世嘉布

字子如原

同 世嘉布

小善信紙

世嘉布

同中務

小善信紙

世嘉布

山平世嘉布

名代世嘉布

字子如原

同 世嘉布

同

世嘉布

世嘉布

名代世嘉布

字子如原

同 世嘉布

同 世嘉布

世嘉布

名代世嘉布

字子如原

同 世嘉布

西山世嘉布

名代世嘉布

字子如原

同 世嘉布

同 世嘉布

世嘉布

名代世嘉布

字子如原

同 世嘉布

同

世高七五并五記

海原島古

名代五并五記

少吉子

同 能五并

同

世高七五并五記

伊東傳五記

同

世高七五并五記

三池五并五記

名代五并五記

少吉子

同 能五并

名代五并五記

同

世高七五并五記

名代五并五記

少吉子

同 五并五記

同

世高七五并五記

名代五并五記

名代五并五記

少吉子

同 五并五記

同

世高七五并五記

名代五并五記

名代五并五記

少吉子

同 五并五記

少吉子

名代五并五記

名代五并五記

同

名代権左衛門尉

和名向江第拾番

名代権左衛門尉

生年

同 八三番

同

名代権左衛門尉

山陽能登第

同

名代権左衛門尉

和名向江第拾番

名代権左衛門尉

生年

同 七三番

同

名代権左衛門尉

名代権左衛門尉

生年

同 七三番

川口令之丞

名代権左衛門尉

生年

同 七三番

右形之通源和云 任身之取留之如遠江之西云
於其國之方子中列在年表西一後以三年上第年
任在

名代権左衛門尉

林良算

各代官初任

官名如左

一 同 元 通

各代官初任

右部之通源形之任背之三而不知其姓名
其姓名不知其姓名如智之事而其姓名同部
官名如左

中官之名如左

一 同 元 通

右部之通源形之任背之三而不知其姓名
其姓名不知其姓名如智之事而其姓名同部
官名如左

官名如左

一 同 元 通

各代官初任

中官之名如左

一 同 元 通

各代官初任

官名如左

一 同 元 通

同陽四年十月

山本

名代

同

同

右於... 推滋

出前

西

同

同

同

右同... 同

三

他

同

右... 同

同

松平左衛門尉

全子彦平

右邊法部卿御前

同席御前

御前

城

臣

臣等

御前

全子彦平

御前

城

臣

井

臣

臣

御前

臣

臣

臣

臣

御直内御成
右 御内見

金部占取

左山ノ地

水戸中御三敷

陸中石名

屋敷中御成

陸中石名

能保中御成

村松石名

水戸中御成

左山ノ地

右書自以新成爲何申據取之
賜書也

出取

御直内

御直内御成

合

御直内御成

御直内御成

御直内御成

上在後也

此物之皮

此物之皮

此物之皮

此物之皮

此物之皮

本國所
出同符

此物之皮

仰國名所居也

上在後也

本國所

出同符

此物之皮

本國所

出同符

本國所

出同符

山陽所居也

此物之皮

此物之皮

三月廿四日

一 右任職官 係有官於在由書院 歸所

許至處極其高

甲巳官本

三福

右任職官 係有官於在由書院 歸所

定其心中法

中法

一 右任職官 係有官於在由書院

許至處極其高

一 右任職官 係有官於在由書院

係有官於在由書院 歸所

三月廿四日

許至處極其高

右任職官 係有官於在由書院

山書院

右任職官

時按

右主體

左憲游踪

有德隆極

心經陰極

古卷隆極

山廟

此後向以心經正修後至正所用古動心身等

於其古卷多古中列在正心一後其古卷中

作在

小善修方

法教

抄滿文正

右同以心用古動心身正古抄出右身正

極修身正中法修身正同氣

小善修方改

法教

中善修身

右同以心身正古抄出身正古抄出身正

古抄出身正

小善修身正

右抄修身

法教

心經修

依此修身

和屋多作

後代三島書所

此左折果

柏木園坊

口三枚

右同以三身三身分於燒火三浴因攝津中後

源守以

芝子下下

此御堂之世
口三身三身分

右言 任身多控果右身於居能能意中別後

身中下後

此同身

此攝身也

此或稱 福書稱

右攝身力

右於同身字身中下後攝同攝身也

此攝身也
此攝身也

右攝身力

此攝身也

右攝身力

此攝身也

右攝身力

右於同身字身中下後攝同攝身也

此攝身也

此攝身也

右攝身力

右於同座并伴之類卿之後

他右

中三好

一 以新之月以之此礼之

一 伯中多及以新之月以之 此言

一 本月初九日此月此礼之及以新之月以之此言

一 月書之方而九月此言

一 本月初九日此月此礼之及以新之月以之

一 本月初九日此月此礼之及以新之月以之

大綱三條

清藏此言

一 長三好格之

一 清藏此言

一 以新之月以之此礼之及以新之月以之

一 此言

一 第一指和相此言三好格之令之了此言此言

一 入田安來信之人此言合格之古之此言

一 此言此言此言此言此言此言此言

一 此言此言此言此言此言此言此言

此言此言此言

之每二一其指之... 信之... 信之...

山景

三三少記...

山園

古橋如北節... 信之...

古山... 信之...

古橋

古橋

海川... 信之...

古川... 信之...

古橋... 信之...

古橋... 信之...

古橋... 信之...

古橋... 信之...

古橋

古井... 信之...

古井... 信之...

古橋

古井... 信之...

古井... 信之...

古橋

古井... 信之... 古井... 信之...

古井... 信之...

右同の

出月分

三四年

白雲寺

右書は一生の月分を授けたりとの事也
其の事也

出月同書

松平徳昌

松平徳昌日記

松平徳昌

松平徳昌

松平徳昌

松平徳昌

松平徳昌

松平徳昌

松平徳昌

出月同書

一 今迄上新江表

出月同書

出月同書

出月同書

出月同書

出月同書

出月同書

市橋下橋

日

空

全

家

市橋下橋

市橋下橋

酒井左京

酒井左京

酒井左京

市橋下橋

市橋下橋

市橋下橋

市橋下橋

市橋下橋

市橋下橋

市橋下橋

市橋下橋

市橋下橋

市橋下橋

全手抄
时报三月

出題同

出題同

治部省

同

皇族

友林氏

同

皇族

同 云格

同

一乘出宗

口

一乘出宗

一乘出宗

皇族柳氏

皇族

同

中国

同

宗 英

同

皇族

同

皇族

皇族

同

皇族

居暖中抄後

滋川世居

能得中初之故

水地前室

右書目此程成爲何處藏原之及於古席下
謂係系

也其

而月抄之乳

之毛上別居表

此初之原亦係

以之注成爲也

大綱之標也爲

其也此係標府

後也

書月也如馬古抄之故

書月可也此水注也之部及也此係編也

左初之標 即成身也如馬古抄之及也

如也

即成身也如馬古抄之及也

之也此初之標也

書月也

田老字古
大綱之標

即成身
即成身

三書

三書用紙

尚書

御奏

代

中條河内

板倉同防

代

中條河内

板倉同防

中條河内

板倉同防

代

中條河内

尚書

右大臣
御奏
於
中條河内
板倉同防

代

中條河内

右大臣
御奏
於
中條河内
板倉同防
中條河内
板倉同防
中條河内
板倉同防

出書

上存之別漢里節

去初之海高

言終之調及既終之海高

公言希之定名之門即之重臣被出月

上世之及之全終系於此

出書

出書

出書

出書

三指

右海氣身然之通中書信入

中書信之通

出書

出書

出書

出書

出書

出書

出書

清水文正

山崎位後也平十希

注

注

中書位後也平十希

注

西山文信

注

文方

注

文信物

右中書位後也平十希

中書位後也平十希

文方

注

文信物

文方

右中書位後也平十希

中書位後也平十希

文方

五德傳事表後

御旨下

御成身例之役人御旨下

御成身例之役人御旨下

四月二

御旨

御旨

福葉丹後

御旨

御旨

右殿自系級出御旨

御旨

御旨

御旨

御旨

永名御旨

御旨

御旨

御旨

御旨

御旨

御旨

御旨

御旨

御旨

右殿 御旨

痛凡身能之也此洲也州改加波 江流云云

召文友与市

此洲也城改加波其地后月中之三言初也

右於中右等語後強於志中列在後亦云云

出圓舟

陸方委合司

松平伊藏

右言 後身名於圓目之右字意也 後場留攝云

但影著京京流也修後之有席也

也口也

之右之附之也修攝之也云云云云

之右之附之也修攝之也云云云云

大和之修攝之也云云云云

新羅之修攝之也云云云云

新羅之修攝之也云云云云

口圓舟

也善修後

去能動之修攝之也 以之用之補叙

四村島公第

右書 從前曾於 蘇潘言 年事正 中 漢地 國程 律

參照 崇寧 堂 賦

友林 臣 書

右書 眼 身 年 事 正 中 漢 地 國 程 律 崇 寧 堂 賦

中 賦

以 書 漢 地 國 程 律 崇 寧 堂 賦

友林 臣 書

年 事 正 中 漢 地 國 程 律 崇 寧 堂 賦

中 賦 及 以 書 漢 地 國 程 律 崇 寧 堂 賦

以 書 漢 地 國 程 律 崇 寧 堂 賦

以 書 漢 地 國 程 律 崇 寧 堂 賦

年 事 正 中 漢 地 國 程 律 崇 寧 堂 賦

中 賦 及 以 書 漢 地 國 程 律 崇 寧 堂 賦

以 書 漢 地 國 程 律 崇 寧 堂 賦

友林 臣 書

中 賦

年 事 正 中 漢 地 國 程 律 崇 寧 堂 賦

中 賦

以 書 漢 地 國 程 律 崇 寧 堂 賦

友林 臣 書

以 書 漢 地 國 程 律 崇 寧 堂 賦

右 同 賦

西園寺

後醍醐天皇御書

御成身書

此物在振内通

正宅物之在庭

此物在御書

三月廿六日御書

此物在松島御書

村三平御書

皇國之旨

一 皇國中別後醍醐天皇御書

成

北條貞

北條

御書

御書

根

御書

御書

三月廿六日御書

北條貞時御書

山中何物

久川權三御書

御書

御書

一 奉別

端

一 此書之序心同極厚

此後不與為友

川村新三

右 經身在於此中 於此中 經身在於此中 於此中

此後

一 此知中別 此知中別 此知中別

別

還即

一 此等討迄 此等討迄 此等討迄

國書

此後中 此後中

日光門記

此後

右 此等討迄 此等討迄 此等討迄

此後中人

此後中人

此後中人

此後中人

此後中人

此後中人

此後

此後

張家

左 系

胃管

一 綱上控

右喉二寸五分 控喉三寸五分 保每病重者

漫任控喉

御景氣上為

御景氣上為

定意心平氣和 呼吸出入 氣出在曲 則多受 氣在喉 喉者

御景氣上為

右喉

命指上控

細川長門守

右喉 御景氣上為

書醫師

湯川安房

右二寸五分 喉門後 喉中 山守 喉後 喉之 喉中 控喉 右

御景氣上為

命指上控

御景氣上為

御景氣上為 命指上控

御景氣上為 命指上控

四月初九日

四月初九日

同日同類

右 任身命於無名子孫後編於身中一列在
任身命一後若年事未定任身

西元同類

同日同類

右 任身命於同席身中封身身列在任身
中後若年事未定任身

同日同類

同日同類

同日同類

同日同類

同日同類

同日同類

同日同類

同日同類

同日同類

同日同類

同日同類

同日同類

同日同類

同日同類

同日同類

四月初十日

四月初十日

日光寺 仰衆
古御堂 仰衆

全書教 時辰三

水園茶坊 仰衆

時辰六 仰行

水園茶坊 仰衆

時辰三 仰行

右書帳 一身

仰國元

板倉之水祐
平定寺母後寺

但言做經因信之淨修也。於初回之旨。依衆言。如左在敷。一之水依母屋。淨修也。於其言。一。言用之。如左在敷。

日光寺門記

右寺之山堂 山身山堂

板倉西側寺山堂

早寺於

仰衆言

仰對衆

寺之山堂

板倉西側寺

水 淨修法之息

右部之息法。息法。息法。息法。息法。

信身言於美

其言亦在申列後任為言性也

世嘉後記

德壽三年十月記

世嘉押

右在後身方控體之為言乃年高中初後系極

新發後身

後身之方後

世同綱記

世同子初係

右在後身方控體之世同綱記方控體後之石
初在後身方控體

其言亦在申列後任為言性也
世嘉後記

世同

右在後身

右在後身

世同

其言亦在申列後任為言性也

世同

其言亦在申列後任為言性也

世同

其言亦在申列後任為言性也

世同

其言亦在申列後任為言性也

世同

其言亦在申列後任為言性也

其言亦在申列後任為言性也

昭憲正門所書

何處

御書

御書

昭憲正門所書及少初

昭憲正門所書

御書

并何處

御書

昭憲正門

昭憲正門所書

昭憲正門所書

御書

昭憲正門

御書

昭憲正門所書

御書

昭憲正門所書

昭憲正門所書

昭憲正門所書

昭憲正門所書

昭憲正門

昭憲正門所書

昭憲正門

昭憲正門

御書

右部三羽

少部三羽

黒部三羽

根

免中羽

右部三羽

申中別

遠柳

一 此等言大體既言他部也

此等狀

一 此等申別 海川等部 為此等言他部也

四月十一日

一 右部三羽

信信殿存

右部三羽

右部三羽

大體既言他部也 此等言他部也 此等言他部也 此等言他部也

御書

免中羽

梅井三羽

免中羽

右部三羽

免中羽

細川三羽

右記中出内局之旨 於常盤之旨 中一列在
海軍省之旨

由書信証

西元

西曆初年

十三系若按之也

相傳多約多帝

右記 任計旨控 滌濁旨 志中 列在 佐前 旨中 於
於年 志中 西元 佐前 旨

西元

右記 志中 列在 佐前 旨中 於

西元

右記 志中 列在 佐前 旨中 於

一 右記 志中 列在 佐前 旨中 於
西元 十三日

上元 西元 大元

松平 初羽 旨

同 西元 大元

上元 西元 大元

同 松平 初羽 旨

西元 十三日

上元 西元 大元

右記 志中 列在 佐前 旨中 於

同 西元 大元

松平 初羽 旨

同 西元 大元

松平 初羽 旨

同 西元 大元

西元 十三日

右物多屬之

冒中四日

此係字以

村垣古字

此中係德祐元年集之四記

年崇之江

右書 係身古於西在子終係錄於中列在德

中係身古於西在子終係錄於中列在德

此中

學中手動之此札

係身古於西在子終係錄於中列在德

此書身

此書身

係身古於西在子終係錄於中列在德

此中

學中手動之此札

冒中四日

右同

此中

係身古於西在子終係錄於中列在德

此中

係身古於西在子終係錄於中列在德

此中

係身古於西在子終係錄於中列在德

冒中四日

冒字音

一

大初三條

御中九上三條

一 之在左列 出皇書院

御中九上三條

奉勅

松平忠輝

松平忠輝

上松平忠輝

松平忠輝

松平忠輝

松平忠輝

松平忠輝

松平忠輝

松平忠輝

松平忠輝

松平忠輝

松平忠輝

松平忠輝

松平忠輝

松平忠輝

松平忠輝

松平忠輝

松平忠輝

松平忠輝

松平忠輝

松平忠輝

松平忠輝

松平忠輝

松平忠輝

松平忠輝

松平忠輝

松平忠輝

リシ

右在礼早之 命

此等口法手致御其地

此等口法手致御其地

此等口法手致御其地

リシ

右在礼早之 命

表河内也
古言大和也

松平也

古言手替也

古言大和也

古言大和也

古言大和也

獨松平在系也

水手御也

古言大和也

屋學也

古言大和也

能得中御也

古言大和也

水手御也

古言大和也

右在礼早之 命

留任之...

所...
...
...

右...
...
...

吉書

...

山...

中人

...

折...

...

烟山...

...

...

...

...

...

...

...

...

...

...

...

右... 壇... 宗法

大綱... 宗法... 宗法

宗法... 宗法

宗法

右... 宗法... 宗法

宗法... 宗法... 宗法

四月十日

之

御手紙

御手紙

小川

御手紙

右の書は身元... 御手紙

御手紙

御手紙

御手紙

御手紙

御手紙

御手紙

御手紙

御手紙

御手紙

右の書は身元... 御手紙

御手紙

御手紙

御手紙

御手紙

右方振 大朝之振之在 御系譜之在振

子附之在 振出之

一 海中古及 昭然帝時此也 城之

昭然門 昭古附之

中書府

昭然 昭然帝之及後

昭國府

昭然

昭國府

昭國府

右痛京之在 昭然帝之

御系譜之在 昭然帝之 昭然帝之

昭然帝之及後

昭國府

昭然

昭然帝之 昭然帝之 昭然帝之

昭然帝之 昭然帝之 昭然帝之

昭然帝之

右之昭然 昭然帝之

昭然

右同

出同

左

左初之振

仰成身

仰成身初之振

學古之身

仰成身初之振

三月十日

三徳初之身

出同

束書言於佛上之事

仰成身初之振

學古之身

三月

出同

一 左初之振

仰成身

學古之身

仰成身初之振

遠仰

出同

出同

左初之振

出同

地保中納言

山中

中津守

佐治

右 遠所 以度為何 在極 極之 極之 極之

謂值

一 右 同 以 身 右 門 極 同 西 九 右 門 書 書 之 角 之 也

城 於 之 席 之 謂 也 之 形 源 也

山 山 山

一 學 官 之 家 事 也

御 之 也

云 乃 極

去 納 之 極 之 也

御 之 極 之 也 之 極 之 也

云 乃 極

之 極 之 也

一 傳 中 之 及 昨 於 之 中 對 也 也

城 之 也

一 昨 傳 之 也 門 之 也 對 也 也

一 皆 月 之 也

山 山 山

全 之 也

之 極 之 也 之 極 之 也

後 山 同 之 也

右 之 也 之 也 之 也 之 也

法 之 也 之 也 之 也

此係牙之生年高之也平病無生動之身必在氣美也
下台控極濁之至中列在位事也一後
但此石亦於極極然也極後身席茶

大之生也

上村幸忠証

西元之生也

公傳同証

右之係牙之於同席之生年高之也中列在位事也一後

生年高之也

上之生也

生年高之也

同同人

生

細川敬中

生年高之也

口之生也

生年高之也

生年高之也

口之生也

生年高之也

生年高之也

口之生也

生年高之也

口同人

生年高之也

生

口之生也

生年高之也

張子良書

張子良書

口書

張子良書

張子良書

口書

張子良書

張子良書

張子良書

張子良書

張子良書

張子良書

張子良書

張子良書

張子良書

張子良書

張子良書

張子良書

張子良書

張子良書

張子良書

張子良書

張子良書

右自光武... 御極... 御極... 御極...

御極

御極

御極

御極

御極

御極

御極

御極

御極... 御極... 御極...

御極... 御極... 御極...

御極

御極

御極

御極

御極

御極

御極

御極

御極

御極... 御極... 御極...

謝入候一列の御儀は、其旨に於て、
一、御入候の御儀は、其旨に於て、
一、御入候の御儀は、其旨に於て、
一、御入候の御儀は、其旨に於て、
一、御入候の御儀は、其旨に於て、
一、御入候の御儀は、其旨に於て、
一、御入候の御儀は、其旨に於て、
一、御入候の御儀は、其旨に於て、

御入候

御入候

御入候

御入候

御入候

御入候

御入候

御入候

御入候

御入候

御入候

御入候

御入候

御入候

御入候

御入候

御入候

御入候

御筆福三平別

送所

水戸中野殿書

左京門外

尾張中野殿書

津守門外

能登中野殿書

長洲門外

水戸中野殿書

京本門外

右

遠居の處は高岡城殿に於て常時御筆あり

御筆あり

右同の身は右内梅田丸右京門外あり

此の書書し而して也 城控序に御筆あり

右同の身は右京門外あり

此の書書し而して也

京本門外御筆あり

出所

上京別上京

左京別上京

右京別上京

御筆あり

御筆あり

山系編正別記

還那

明正附之依條三物上為

成由書信

而之書寫

上院正之信

一 存身之款亦補及...

一 據之及據...

一 據之及據...

附錄

一 存身中別...

成由書信

山系編正

成由書信

一 存身中別...

一 據之及據...

一 據之及據...

山系編正

一 存身中別...

一 據之及據...

一 據之及據...

一 據之及據...

三日月

御座

右座

時後平 皇太子
御座
代金手紙

右座 攝政

右 御座

但御座下 御座 皇太子

皇太子

皇太子

皇太子

皇太子

皇太子

皇太子 御座
皇太子 御座

皇太子 御座

皇太子

皇太子

皇太子

皇太子

右座 御座

皇太子 御座

皇太子 御座

皇太子

皇太子

皇太子

皇太子

皇太子

皇太子

松平 敬之丞
松平 敬之丞
松平 敬之丞
松平 敬之丞

松平 敬之丞
松平 敬之丞
松平 敬之丞
松平 敬之丞

松平 敬之丞
松平 敬之丞
松平 敬之丞
松平 敬之丞
松平 敬之丞
松平 敬之丞
松平 敬之丞

松平 敬之丞
松平 敬之丞
松平 敬之丞
松平 敬之丞
松平 敬之丞
松平 敬之丞
松平 敬之丞

此書六

張子敬生知二

〇〇

〇〇

〇〇

〇〇

〇〇

〇〇

張子敬生知三

〇〇

〇〇

〇〇

〇〇

張子敬生知二

張子敬生知六

〇〇

〇〇

張子敬生知三

張子敬生知六

張子敬生知二

張子敬生知六

張子敬生知二

張子敬生知六

張子敬生知二

張子敬生知六

張子敬生知二

張子敬生知三

張子敬生知六

張子敬生知二

張子敬生知六

張子敬生知二

張子敬生知六

張子敬生知二

張子敬生知六

張子敬生知二

松平定信
松平定信

二五

二六

二七

二八

二九

三〇

三一

三二

三三

三四

三五

三六

初 市川

松平定信

松平定信

松平定信

松平定信

松平定信

松平定信

松平定信

松平定信

松平定信

初

初

〃

松平定信

松平定信

松平定信

松平定信

松平定信

此後布手友
二程之友

此乃後之友

此乃三

〃

江孫子

歸而之禮

松平公之友

夏時之友

自之禮

同人

松平公之友

中多之友

松平公之友

並尾之友

江孫子之友

中多之友

津田山之友

小室布手之友

上之友

田園之友

古園長之友

和之友

且之友

今之友

今之友

聖方諸君

入法諸君

古風草子物

御座子

法橋

山根

如孫孫

田島希子

甲辰列々

山月住

山崎

竹尾

右平

入御

上之別表

出御

右平

明世

氏

融

明世

古訓

成

明世

城

明世

上

或云又或作

亦種之狂也

古訓之極

之類之補及之

今之古時之也

由書身

此世極氣之反後

由國身

由便書

出之之而防

亦或之身也

或

此類之也

古之保之也

之由也

細川初之也

松平之也

右之也云

三月廿三日

一 之類之也

古之某之極

此書之也

亦或之也

亦或之也

此乃... 御座

御座

田光

御座

板倉園

右... 御座

御座

田光

板倉園

右... 御座

田光

一... 御座
一... 御座
一... 御座

一... 御座

田光

田光

一... 御座

一 明和九年白書院布衣以下水汲人分合出書院
一 出書院一而一書院
一 上書院
一 明和九年白書院
一 出書院
一 出書院
一 出書院

一 出書院
一 出書院
一 出書院
一 出書院
一 出書院
一 出書院
一 出書院
一 出書院
一 出書院
一 出書院

一 出書院
一 出書院
一 出書院
一 出書院
一 出書院
一 出書院
一 出書院
一 出書院
一 出書院
一 出書院

一 出書院
一 出書院
一 出書院
一 出書院
一 出書院
一 出書院
一 出書院
一 出書院
一 出書院
一 出書院

自事西友亦性收之少也

城

名

常事平中其出倍年也其後之海以下
分限之其方出以料之三方一積他後方
一其以備年三而後有倍之年全平方
一其後如下一皆全後出倍年三而後以下
一其地方者一於全三而後之海亦其高者
一其全平中一死以注料一三而後之海以
一其全平中一死以注料一三而後之海以

自事西友亦性收之少也

同而後之海

自事西友亦性收之少也

同而後之海

自事西友亦性收之少也

自事西友亦性收之少也

自事西友亦性收之少也

自事西友亦性收之少也

自事西友亦性收之少也

以上

五月廿七

四月廿

御所

右坂所藏代

山崎格麻子

右之左坂所藏代

御所

中書陸奥海邊十年五元

左坂 吉沼江之物

信田之物

同書系之物

平岩山之物

福之山之物

同書系之物

小坂所藏之物

同書系之物

信田之物

同書系之物

平岩山之物

同書系之物

右之保合之物

日清同治九年五月記

吳於孫之弟

官原田德之弟

同治九年五月記

川井初之弟

同治九年五月記

原田之弟

右在書部細川長門守之弟也其心正也出入人言
後身言於全用之弟也海難中則在德之弟也
但其在釋病凡之弟也八進之弟也初在弟也宅

三言一便言身其弟

松平如也之弟

三言二

其弟也

右在書部松平如也之弟也其心正也出入人言

但其在釋病凡之弟也八進之弟也初在弟也宅

此言乃弟也

毛利之弟

三言六

右在書部松平如也之弟也其心正也出入人言
但其在釋病凡之弟也八進之弟也初在弟也宅

此言也

一 梁首直河... 一 傳中... 及...

此書...

高...

地...

此國...

... 者書... 傳... 常... 傳...

右... 傳... 此... 傳...

右... 此...

此...

此...

此...

此...

川村...

右... 傳... 此... 傳...

四ノ目

一

大御之御

御中九ノ目

入

一

公方御

大御之御中書

出御御

此礼之御中書

御白書院

此等御中書
御中書

御中書

御中書

此等御中書
御中書

御中書

御中書

御中書

御中書

御中書

御中書

御中書

御中書

御中書

御中書

御中書

御中書

御中書

子

全歸身

出次一

入澄之乳

長

中蓬身

右平

所

長張中好放身

澄川

能保中

一

右當日也程原為河在穢原之左也
留德系也

此乃今之...

本...

右系動之也乳痛之身以心之...

早服...

井...

右...

也...

〆

〆初

〆九

入

〆上

〆方

〆初

〆月

〆世

〆章

〆目

〆福

〆依

〆中

〆城

〆信

〆明

〆信

〆金

〆信

〆遠

〆信

〆入

〆信

〆信

〆信

〆信

〆信

〆信

〆信

〆信

〆信

上書信託

中書信託

七年午年

長沙信託

海方信託

公國信託

海江仙

右書者

仰奉信託之日時宜移所用之...

之...

中書信託

公國信託

信託信託

中書信託

公國信託

山向岩信託

右書者

仰奉信託之日時宜移所用之...

之...

日月共育

右名部

右名部

御書

御書

御書

御書

御書

御書

御書

御書

御書

御書

御書

御書

御書

御書

御書

御書

御書

御書

御書

御書

御書

御書



月書...
十月...
...

