

行囊抄

卷

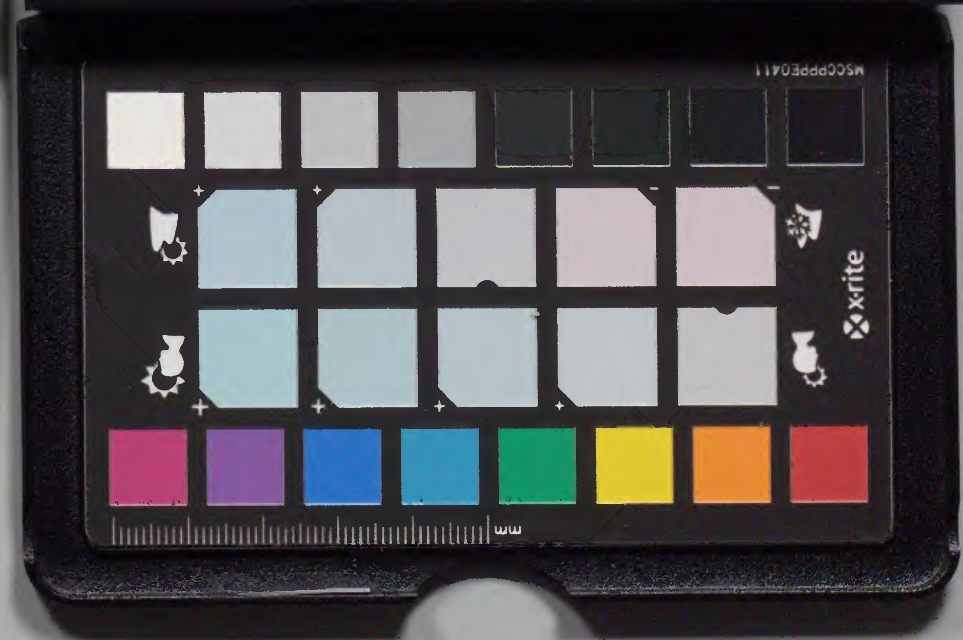
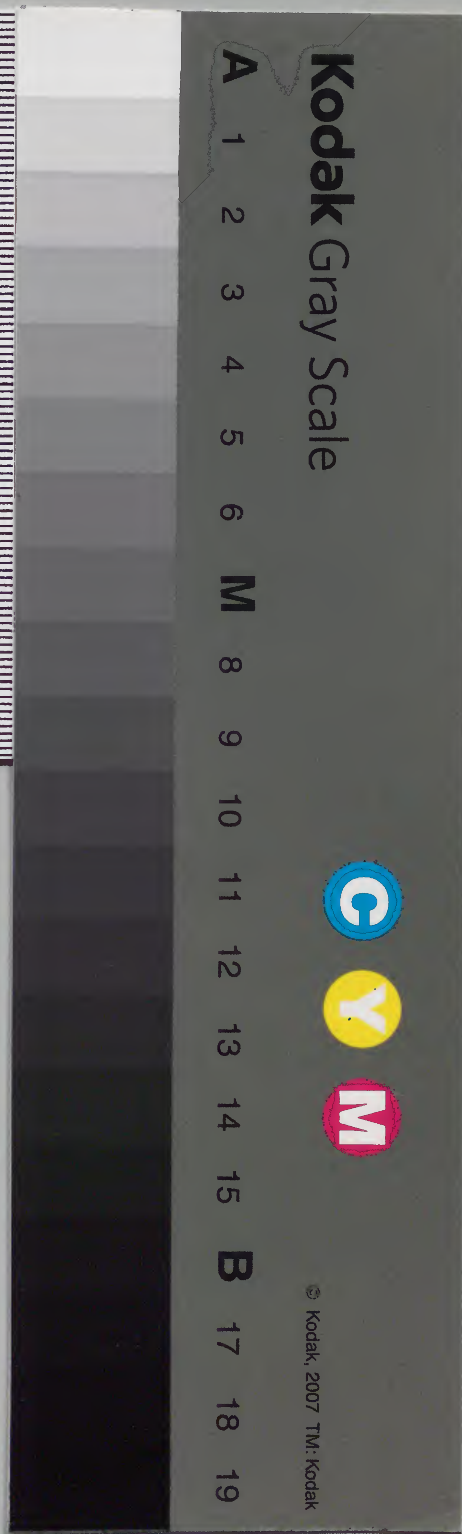
終四

| | | | |
|------|---|------|---|
| 庫文閣内 | | | |
| 一七 | 二 | 一三六八 | 和 |
| 函 | 四 | 號 | 書 |
| 二 | 冊 | 類 | |
| 架 | | | |

| | | | |
|-------|---|---|---|
| 庫文官政村 | | | |
| | | 一 | 和 |
| | | 二 | 書 |
| | | 三 | |
| | | 六 | |
| | | 八 | |
| 冊 | 架 | 函 | 門 |

| | |
|------|----------|
| 内閣文庫 | |
| 番號 | 和 11368 |
| 冊數 | 4 (4) |
| 函號 | 177 1129 |

風土



南直庫

曾根
小倉ヲ出東南方ニ赴キ到此村ニテ宿ス
内表ノ路ノ4以テ可ク全ス

刈田
小倉ヨリ
今井村

大橋
大橋ノ下ニテ川ヲ過シ上ニテ路ヲ行ク
川上ハ香春ノ新ニテ城ノ下ニテ路ヲ行ク

木綿
綿布
櫛
子
籠

消印
此處遊行古囊略抄一
自豊前小倉到于肥前長崎順次
并九列之内諸城下是也

小倉
自下
城ノ船着ヨリ右ノ方所ヨリ
西ノ方ニテ

廣善山福寿禪寺
陽元
城ノ東ノ方ニテ

蓬高寺
淨土
永照寺
西ノ方ニテ

談会寺
淨土
明行寺
天台
城ノ南ノ方ニテ

大奥寺
禪
城ノ北ノ方ニテ

宗玄寺
淨土
東岸寺
淨土
城ノ東ノ方ニテ

氏善寺
淨土
城ノ西ノ方ニテ

京橋
川上ニテ

明治十三年購求
六四〇二

南直庫

熊本 山城ノリ 城三細川 越中守

丸門引一ノ女河ノ内堅櫓瓦一里餘

白川 大河ニテ又城ニテ流レテ

右ノ方ニ河ノ名ナリ

追分 在無年 弘二行ハ橋崎ニ在リテ

上立田 自熊本 一里 鶴草橋ニ出ス

大草寺 國三ノ昔所シ 自此也大草ニテ凡クノ草木ノ

上之領師 二里 沖谷口村

宮本武藏ノ名所 古ノ跡アリ

仁保竹村 枯木村 大津 上ノ領

二重峠 大津ヨリ二重ノ向嶮難ノ路ニ切道ニテ

的石 大津ノ 冬モノ 跡出夫ノ山下ニ的形自在ナリ

山田 一里 宮地 一里 右ノ方ノソカガシノ下宮ニテ

篠倉 一里

追分 右也田下 左也田下

橋本 二里 込 堀 肥後ノ城心 田代 十ノ本 世田

玉井 一里 川 一里 竹田 玉井ヨリ 城至中川因障也

岩村 一里 川 一里 清内 一里 府内 一里 城至手對也

一也田 一里 白粉 一里 十サイトリ 岩戸 三重市 一里 府内 一里 城至手對也

野津市 一里 白粉 一里 城至 福葉能也寺

大和 一里 堀 肥後ノ城心 田代 十ノ本 世田

白子 一里 大和ヨリ 生奉御 久ノ 一里 川 一里 府内 一里 城至手對也

水掛 一里 包石 一里 今市 一里 馬骨村 一里 矢野原村 一里

森原 一里 木部 一里 八洲川 一里 府内川 一里

追分 一里 府内城下

津森 一里 今鶴村 一里 乙津 一里 乙津川 一里

耳百子

鶴崎

乙仲小
中ノ三本

以所下 鶴崎心

三上リ

陸地七里上

知八幡

証中ニリ 証中ノ本根ノ生出先 証中ニリ
上生出先ハ八九寸下生出先ハ四五寸有云

平田村

三ノノ所ノ下カニニシ

十善寺村 春生村

川尻村

入ノ右ニ名宮ノ幡アリ

小耳川 船

宇土 三本ノ 柳三細川

甲里村

追分

大岐ノ日向ノ下ノ柳ノ下
右ハハ代ニリ

松島邑 同福邑 或福福

延岡 城主三浦幸成

小川

宇土ノ 松馳村 又松島邑

宮原 川田村

追分

川田ニリ 大基ニ又 水度ノ下ニリ
右ハハ代ノ下ニリ

宮村

求大 城主 右長を別寺 追分ヨリ九二路

八代

佐々木ノ下ニリ

城ノ道所ノ右ノ方内ノ山城

往古菊池氏ノ城

求大川

大ノ舟中ノ舟ノ下ノ川

求大ノ山ノ川ノ下ニリ 舟ノ舟中ノ舟ノ下ノ川ノ下ニリ
二番路ヲ下ニリ 八代ニリ 舟ノ舟中ノ舟ノ下ノ川ノ下ニリ

光禪寺村 甲田村

ハ代客相

比奈古

ニリ

久多見

比奈古ニリ

田ノ浦 二見

宮ノ浦

追分 大ノ舟中ノ舟ノ下ノ川

佐敷

田浦 二里

湯浦

追分

右方ハ二出ノ入ノ海ノ島ノ天宮

大ノ舟ノ浦 小ノ舟ノ浦

水僕ノ浦 水僕ノ浦

天草

島ノ内ニ二万ニ在。又水僕ノ浦ヨリ右ニ出テ比奈古浦ニ付 出水ノ下ニリ
又水僕ノ浦ヨリ右ニ出テ比奈古浦ニ付 出水ノ下ニリ

上木崎

島ノ内ニ二万ニ在。又水僕ノ浦ヨリ右ニ出テ比奈古浦ニ付

針池村 小川内 山野

川ノ浦

大ノ浦 山ノ浦

水殿

春

上カウヤ村 路大ノ下ノ村 切通内ノカ坂
 小棟村 路大ノ下ノ村 切通内ノカ坂
 馬場山村 路大ノ下ノ村 切通内ノカ坂
 堤 右ノ野中ニアリ
 茶屋ノ原 入口ノ方ニ馬場山積致ノ森 榎樹村 路大ノ下ノ村 切通内ノカ坂
 木屋ノ原 路大ノ下ノ村 切通内ノカ坂
 追分 右ノ野中ニアリ

紫雲行囊畧抄二之上

自木屋原進入右岐經福置唐津到于肥前今利順路
 追分 右ノ野中ニアリ

新府新河 是ハ自追分右ノ岐ニ入初谷ノ川ニ長谷赤間 長谷路

田島 宗像明神 在田島追分ノ東 赤馬ノ入
 宗像山 赤馬ノ入

芦屋 船野野宿 治懸岸 舟ノ野ノ宿ニアリ 治懸岸ニアリ

内浦村 舟ノ野ノ宿ニアリ 治懸岸ニアリ

大湯川 舟ノ野ノ宿ニアリ 治懸岸ニアリ

金津河 舟ノ野ノ宿ニアリ 治懸岸ニアリ

名島 舟ノ野ノ宿ニアリ 治懸岸ニアリ

荒貞村 舟ノ野ノ宿ニアリ 治懸岸ニアリ

名尻山 舟ノ野ノ宿ニアリ 治懸岸ニアリ

天島 舟ノ野ノ宿ニアリ 治懸岸ニアリ

崎崎 大崎 内田村 路尾 嬉野 二里 高木 二里 海陸の街道

時津 一里 浦上 陸路 長崎 津上 長崎の西坂口ニ入

秀吉公の女室跡 二里ノ杉木ト云ヘ九一里ノ少館アリ

水島 松浦川ノ南ニありて屋敷四軒アリ 海ノ北ニ定善寺トテモ在リ

松浦川 舟運有之水島ノ南ニ云 唐中城下大石ノ丸水巾布トナリ川上 五里ノ南ハ伊佐ノ便地ナリ 船敷ト云

此川 西木屋川 後田 大久保ノ南ニ唐中城 鬼塚 松浦石 唐中城ノ南ニ在リ

唐中 二里 城主井田氏守 通町長七丁城ノ右方 河内ニ在リ

唐中ノ南ニ 二社ト云テ南キ 唐中ニ在リ 名取ト云テ 社司 唐中 但丁山ノ北 戸川下ノ別当 歌松氏ト云

唐中領ノ南ニ 高島ノ沖 二里 唐中ノ南ニ在リ 唐中ノ南ニ在リ

松浦川 城主ト云テ 鏡山 二里 唐中ノ南ニ在リ 唐中ノ南ニ在リ 唐中ノ南ニ在リ

玉島川 二里 唐中ノ南ニ在リ 唐中ノ南ニ在リ 唐中ノ南ニ在リ

入部 此部ニハ山有 壁島宮 昔田島ト云 是ハ竹田ノ名トナリ 所ノ之又云

追分 唐中ノ南ニ在リ 右街區ハ 唐中ノ南ニ在リ 左巷ハ又サカト云ク

大内 一里 山ノ南ニ在リ 唐中ノ南ニ在リ 唐中ノ南ニ在リ

追分 山ノ南ニ在リ 右方ト云テ 唐中ノ南ニ在リ 唐中ノ南ニ在リ

本浦木 一里 別府 一里 牛津 二里 唐中ノ南ニ在リ 唐中ノ南ニ在リ

賀部 一里 法性寺 唐中ノ南ニ在リ 唐中ノ南ニ在リ

佐賀 一里 唐中ノ南ニ在リ 唐中ノ南ニ在リ 唐中ノ南ニ在リ

平山 一里 大川 一里 唐中ノ南ニ在リ 唐中ノ南ニ在リ

今利 一里 唐中ノ南ニ在リ 唐中ノ南ニ在リ 唐中ノ南ニ在リ

内田 一里 右ノ南ニ在リ 唐中ノ南ニ在リ 唐中ノ南ニ在リ

川 一里 山ノ南ニ在リ 唐中ノ南ニ在リ 唐中ノ南ニ在リ

大島 大分信約ナリト云々 姫島 今石 高島 島共 武三ノ子ト云々

北島 北ノ島ト云々 佐藤村 廿二ノ島ト云々 野木村 右ノ島ト云々

呼子浦 以前ハ吉住ノ島ニ乗船ノ儀ニ由リ上ニヨリヨリ草ヲカサテ島外ニ出

壁島 路右邊中ニ元ノ呼子浦ニシテ砂浜リ島外ニ出ルルニ由リ石ノ島ト云々

名産屋 産物ナリ 所ニ二百軒有 田屋 通門ノ右ノ島ト云々

刈屋 一里半 入内ノ是ノ島ト云々 杉浦 三ノ島ト云々

追分 今ノ利ニテ 九ノ島ト云々 八ノ島ト云々

佐々木 佐々木ト云々

久須志浦 今ノ利ニテ 今ノ福ニテ 志依ト云々 意久屋浦 一ノ島ト云々

平戸島 今ノ利ニテ 南北十ノ島ト云々 子四ノ七ノ島ト云々

紫遊行囊畧抄ニ下

土手 本屋(御)追分ヨリ左ノ巷ニ入テ飯塚ノ駄ノ方行ニ川ヲ右ニ此土手ノ上ヲ行リコノ山倉

雁田村 松隈大明神 左ノ路時 地長方ニ行テニテ

此(四)方ノ右方川向ニ妙見大井ノ山元ニ此山ハ東蓮寺 地長方ノ小野芋田ノ系ニテ

山ノ下ニ東蓮寺ハ能方ノ城ト云々 宇田ノ藪ノ一ノラニ國語

小野芋田村 村ヲ九ノ大子ト云々 右ノ能方城ト云々 富野邑 路ノ右ノ島ト云々

福知山権現 福知山ニテニテ 毎年十月十二日ニ多紀 二山ノ間ヨリ千ノト云々

坂井川 舟ヲ川ノ足ニテ足立アチチカ 〇豊前川ト云々 上ノ方ニ香春ノ松アリ 杉川ノ六ノ山ト云々

彦山 二ノ山ト云々 比ノ山ト云々

能月城 路右東蓮寺ノ山ニ在 比ノ山ト云々

赤地村 路ノ右ノ山ト云々 里俗此山ノ中ヨリ石ヲ鑿出シ燒茶ト云々

赤地川 舟ヲ川ノ上ニ飯塚ノ方ヨリ流下ルルハ中ノ上ニ有テ是ノ妙川ノ前ノ坂井川

海天是ハ遠望ノ上ヨリ川ノ舟ノ在来且シハ言フ川ノ九ノ川ニ係リト云々

五徳村 在古川 山崎村 路 吉野村 路 龍光内向三長子公之村
藏王権現見元 山菅村多し故二藏王権現三長子公之
今八サラ一有ニ元 雲山

田添大明神社 路右 天祥寺 上 瀬井田邑 大古川向真元
以川飯後川 小竹村 茶庄

水口原 九古川向 坂野村 路右 濱主大明神社 坂ノツケテ
右ニテ 餘田村 路左方 大屋村

桂山田原 芝木山田原 二一七五右ニテ見元
平河小増 白旗山 路右 芝木山ノツケテコレモ
古多所ノヨシヨシ依ノ道

河島村 路左 河伏村 古能美権現堂 村ノ皆
有テ 河津村 前ニ地アリ

追分 河津ノ道ニテ 右 福家之ノ所アリ
九直ニ行 委テテテテ

津木領 路右 河川石坂 峻嶽ノ所 矢木中山 切谷
要地ニ地 本ノ一

金山井 路右 丸山 長者ノ 坊ノ有テ
今ノ有テ 福家城下

横田村 路右 河島村 竹雲寺 片島出テ
右ニテ 隆ノ寺 堅輪村 路右
川白アリ 具塚邑 上

長尾村 追分 長尾ニテ 右 幸有ノ村

山口村 田原原ノ 米山 太宰府 長尾ノ
飯塚 右 有テ 下 藤原若取 田三ノ川
往又ニ 是ノ川上
中ノニテ 飯塚

八幡宮 所ノ入口右在 多共道ニ 納祖八幡宮
自飯塚左岐又香春ニ到リ 古里

飯塚川 飯塚ノ所ニテ 飯塚 小中十百ヨ小川ニテ 飯塚ニ
入馬者正入九坂ニ身爲ニテ 以也 東而ニキニテ 飯トテ 大山ニテ 豊前飯塚

徳洲邑 長崎 藤田邑 路无 堀池 路右 南尾 路无 平塚村 路无

秋松村 路右 多良尾丸邑 路无 天道村 村ノ有テ
自是下岐又 彦山一八里

追分 天道村 在ニテ 九坂 秋月 久多 米 柳川

波知村 飯塚ノ 君畑ニリヨ 秋月 榎 旧皇 秋月ノ
阿摩本村 三原村

高橋 飯塚ノ 追分 在右 橋 左 下 飯ニ出 豊原 路
右 久留米ノ道ニ出 柳川

川 舟橋ノ 飯塚 田土 旧皇 吉井村 コレリ 豊原 路 山 前

川 飯塚 府中 コレリ 飯塚 旧皇

高良大菩宮 飯塚ノ 河ノ 藤田村 初大塚 蔣原 十回橋アリ 或ハ

水田 幸有 高良大菩宮 寺ノ 寺ノ 郷 古例 寺ノ 寺ノ
常ニ 蓮歌 寺ノ 寺ノ 寺ノ 寺ノ 寺ノ 寺ノ

飯塚 右 有テ 下 藤原若取 田三ノ川
往又ニ 是ノ川上
中ノニテ 飯塚

神納畫所 船修 柳川城下

用丸村 左 柳川 但舟修 久留米 城主有馬中務大輔

上野町 柳川 大善寺村 柳川 柳川 柳川

柳川 城主 立花飛騨守 此城ハ東海ニ大川アリ 船ノ修シ北ノ海ナリ

柳川 柳川 柳川 柳川 柳川

豆名村 是ハ天國村ノ遺蹟ナリ 右ノ岐長崎ノ行舟也ナリ 出雲村 路右 八幡宮 村在

相川 小流也此川上冷水峠ノ山ヲ流出ス 小坂 磯山村合ノリ 一ニ下ナリ 原田 路右

小深田村 尼寺 村ノ右ニリ 古海ノヨシ 多良良尾村 或ハ古名ニ 内地 路右 福同村

冷水峠 升降一里中 西ニ白升ノ市急ニ頂上ヨリ少下リテ 西田寺 一向宗 貴寺 禪

追分 冷水峠ノ頂上ヲ下リテ平カナル所ニリ。右ノ野山ニ細道アリ 先相大明神 路右ニリ

茶店 冷水峠西 五ノ字アリ 西山村 冷水峠ノ西方ノ坂ノ中ニ 秋月 追分ニリ

下山村 右ノ方ニ山林ノ山ノ中ニニリ 地長ク 本村下村ノ茶ノ以テテハ馬屋ニ可クニ

本村下村 小古野村 路右 池田村 路右 堂徳村 右ノ山下ニテ平路時ニテ民

日宮 堂徳村ノ前 日宮ノ東方ノ山下ニ茶林中ニ在 西福寺 一向宗 殿

山家 内野村 福宮殿 西福寺 一向宗 殿

追分 山家出ロニリ 尤又名茶 右スグニ行 長手ノ道

津古 松清 権限一用丸村 久留米 堤 右路時ニ在

針摺 幸府 博多 福岡城下

二村 福徳領 長手ノ道 此道ヨリ左 四王寺山アリ 宝備山ハ四王寺ノ東ニ 宝備山ハカト山

山ノ上ニ宝堂ナリ 寶門ハ社ヲ下 西南ノ尾ヲ小嶽トシ以テテテ物給

運ノ旧屋アリ 小嶽ト西王寺山ノ間ニ西北ニ山ノ屋ノ旧屋アリ 海邊ヨリ

二里至田ヨリ 幸府ノ行ニ二日市ノ 駅ヨリハ九方中里ニテリ

国立公文書館

National Archives of Japan

夷 田代 物置 一石 山崎 一石 大石 一石
朝日 田代 物置 一石 山崎 一石 大石 一石
追分 田代 物置 一石 山崎 一石 大石 一石

追分 在金山 右唐津城下

横内 横田 横内 金山

名中 天川 丹部山 浮崎

高市 正法寺 川上 中書所

小城 牛付 牛付 中書所

堤 堤 堤 中書所

庄内 庄内 庄内 中書所

目田 目田 目田 中書所

多手所 多手所 多手所 中書所

神崎 神崎 神崎 中書所

真光寺 真光寺 真光寺 中書所

横田 横田 横田 中書所

追分 追分 追分 中書所

常行村 常行村 常行村 中書所

崎山村 崎山村 崎山村 中書所

光明寺 光明寺 光明寺 中書所

蓮池 蓮池 蓮池 中書所

川上川口 如取ト半付言海ノ海ノ所ト云川口ヨリ
日出浦 右方北ノ
塩田 右方海ノ所

出子田 右方山ノ所ト云
多羅山 右方北ノ山ト云
山嶽崎 右方北ノ山ト云

山嶽崎 右方北ノ山ト云
山嶽崎 右方北ノ山ト云

比知里 大内ノ所ト云
比知里 大内ノ所ト云

仁聖山 右方北ノ山ト云
仁聖山 右方北ノ山ト云

長里 右方北ノ山ト云
長里 右方北ノ山ト云

小豆崎 右方北ノ山ト云
小豆崎 右方北ノ山ト云

蓮光寺 右方北ノ山ト云
蓮光寺 右方北ノ山ト云

福島川 右方北ノ山ト云
福島川 右方北ノ山ト云

新分 黒崎ト云
新分 黒崎ト云

長列 右方北ノ山ト云
長列 右方北ノ山ト云

江浦 福島川ト云
江浦 福島川ト云

柳川 右方北ノ山ト云
柳川 右方北ノ山ト云

大島 右方北ノ山ト云
大島 右方北ノ山ト云

大浜 右方北ノ山ト云
大浜 右方北ノ山ト云

小島 右方北ノ山ト云
小島 右方北ノ山ト云

大矢島 右方北ノ山ト云
大矢島 右方北ノ山ト云

相津 大浦ト云
相津 大浦ト云

天草島 右方北ノ山ト云
天草島 右方北ノ山ト云

本堂川 右方北ノ山ト云
本堂川 右方北ノ山ト云

四面大井 右方北ノ山ト云
四面大井 右方北ノ山ト云

右寺升ノ左海ノ所ト云
右寺升ノ左海ノ所ト云

右寺升ノ左海ノ所ト云
右寺升ノ左海ノ所ト云

右寺升ノ左海ノ所ト云
右寺升ノ左海ノ所ト云

右寺升ノ左海ノ所ト云
右寺升ノ左海ノ所ト云

右寺升ノ左海ノ所ト云
右寺升ノ左海ノ所ト云

右寺升ノ左海ノ所ト云
右寺升ノ左海ノ所ト云

新名

追分

新名出立より右ハ去ラセ給也

左岐ノ島下ノ下ノ路中ノカササキ村ニ在リ給也

津水村

本村 山ノ下 城主大村國信

曾木溪

七里溪 晴津浦ノ長崎五坂口

津山

サカハ 新名出立ノカササキ 相持 追分 互カササキ 作リ市一カ

山田

島ノ下ノ下ノ路中ノカササキ 小部修利 比知里一鳴 下 相持

安住

島ノ下ノ下ノ路中ノカササキ 深江 府村 左ノ下ノ路中ノカササキ

大江

南ノ下ノ路中ノカササキ 津 小浜 一カ 山 一カ

千石

本村 山ノ下ノ路中ノカササキ 追分 一カ 山 一カ

加津伏

一カ 追分 左ノ下ノ路中ノカササキ 追分 一カ

通事島

大島 天女島 追分 一カ

小松伏

追分 一カ 追分 一カ

吉野村

追分 一カ 追分 一カ

湖観音

追分 一カ 追分 一カ

天王

追分 一カ 追分 一カ

天王

追分 一カ 追分 一カ

天王

追分 一カ 追分 一カ

天王

追分 一カ 追分 一カ

天王

追分 一カ 追分 一カ

天王

追分 一カ 追分 一カ

天王

追分 一カ 追分 一カ

天王

追分 一カ 追分 一カ

天王

追分 一カ 追分 一カ

諏方社 通下ノ古ノ山ニテリ大社也社領白銀四十貫目金唐那江屋院那刻
 ノ内ヲ出テ社主青木右近守ノ口出重了以不社主丁為九日七
 十一ニ大寺れノ長橋寺奉ノ多為住進ノ恒例アリ山寺ヲ移列ス

長崎 自矢上到
 于此三里

御領

町敷八十餘町

内町廿六丁

外町八十町全

内町八町年寄外町八常行司支配
 寺社多シ



紫庭行囊畧抄二下



三

