

# 博物圖

蝶之部

廿  
止

和書門			
二	一	四	類
〇	四	二	號
冊	架	函	冊

內閣文庫			
一	四	和	
九	二	書	
六	三		
函	〇		
二	三		
三	二		
架	冊	號	類

內閣文庫		
番號	和 42232	
冊數	20 ( 20 )	
函號	196	174



A 1 2 3 4 5 6 M 8 9 10 11 12 13 14 15 B 17 18 19

Kodak Gray Scale



© Kodak, 2007 TM: Kodak







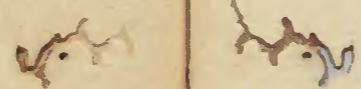
一 鬼蝶

一 をはらちてう

一 烏蝶

一 巴てう

一 をーとてう



一 ひふめてう

一 白らーやてう

一 つまが子てう

一 きらーやてう

一 すべくてう

一 五色蛾

一 天蛾 ゆんがなつてう

一 紅蝙蝠





一 蝶蛾

一 種 ともへり

一 丁子てり

一 みりすりてり

一 絲巴

一 梁山伯 あげものてり

一 媚娥

一 蝶蛾

一 天機 白くはくはく

一 五色蛾

一 白くはくはく

一 白くはくはく

一 白くはくはく

一 白くはくはく

一 白くはくはく





牡丹蝶



裏



鳳車

一 蝶  
一 蝶  
一 蝶  
一 蝶  
一 蝶  
一 蝶





鬼蝶



此蝶

鳳蝶



ヲハカテフ

烏蝶



巴尾州







可疑







ヲレトリテフ



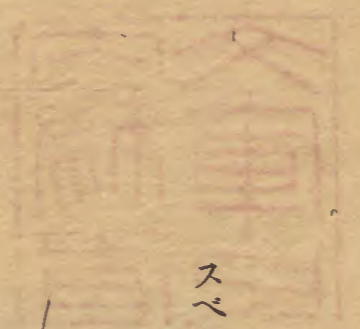
ヒラメテフ



同ウラ







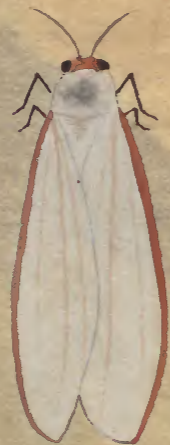
スベクテフク  
州尾



五色蛾



水戸産



尚謙ヲクム



松前産



ツリカ子テフ



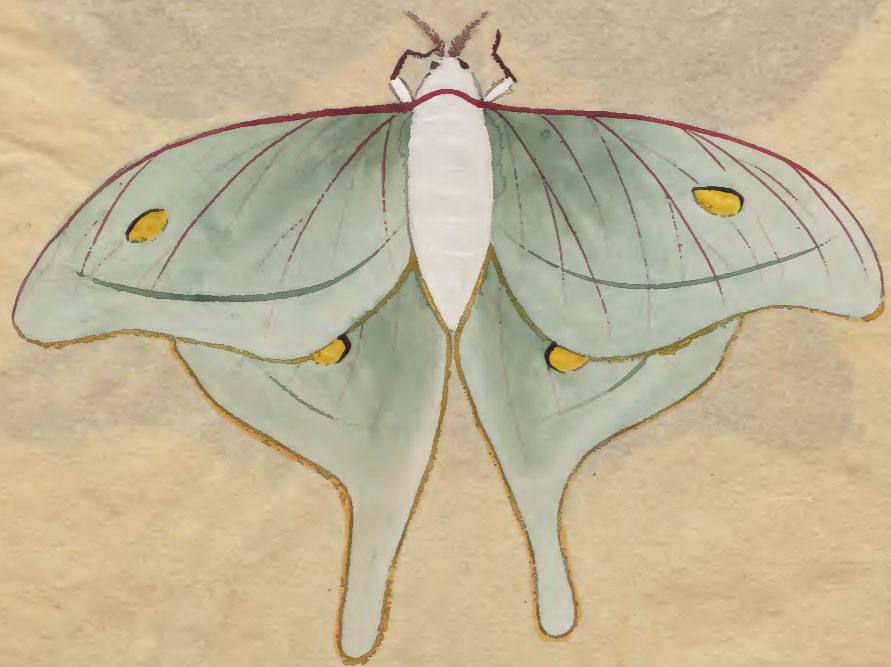
白ラシヤテフ



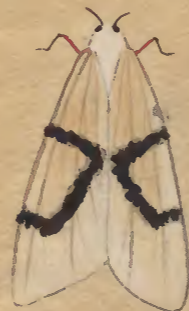
キラシヤテフ







天蛾  
ユウカホヘットウ



蝠端紅



蝶  
蛾







巴  
テフ



丁  
子  
テフ





絲巴

梁山伯

大倉州前志

アケハノテウ

アマハル 琉球

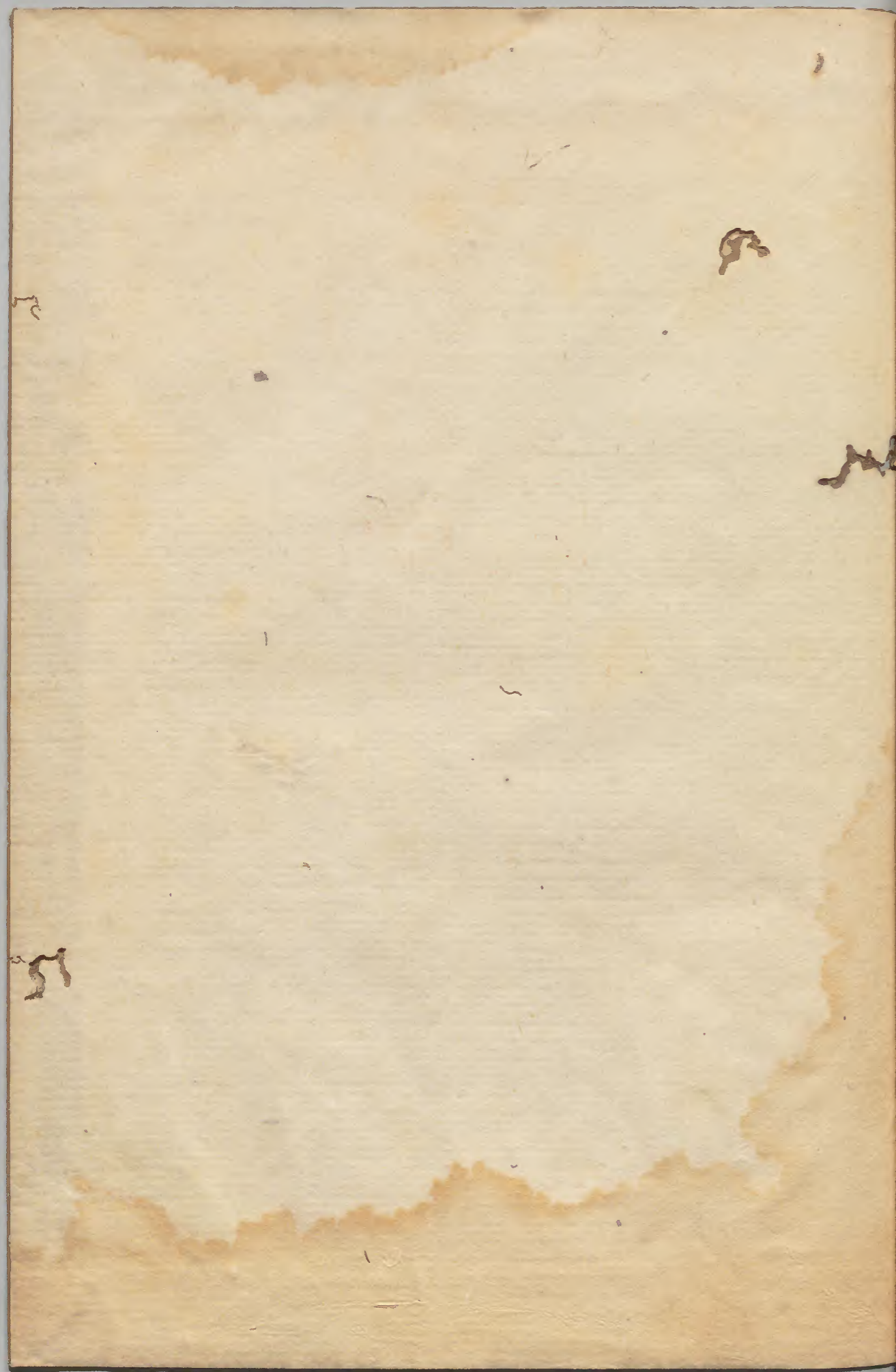


媚娥



ミソスリテウ 一種





Red square seal impression with Chinese characters in seal script. The characters are arranged in two columns, reading from right to left: 文庫印 (Seal of the Library).



