



1-1-2

百鳥図

12
14

百鳥図 12軸 寄別1-1-2 04-001

国立国会図書館





文化
成寅
四月
寫生

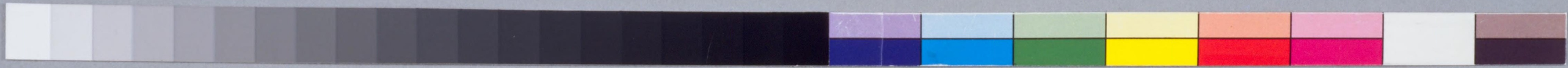
鷗



百鳥図 12軸 寄別1-1-2 04-002

国立国会図書館





表



裡





鷓屬
四月鷓生



百鳥図 12軸 寄別1-1-2 04-004

国立国会図書館





俗言千鳥是鶺鴒屬



表



裡

百鳥図 12軸 寄別1-1-2 04-005

国立国会図書館



俗言千鳥是鶺屬



雌

戊寅四月八日写生

此鳥鶺屬也土俗呼為千鳥者非也
城東海濱漁者張網而獲焉謂之千鳥
打矣一打或三四隻矣或不過五六隻

此鳥鷓屬也土俗呼為千鳥者非也
 城東海濱漁者張網而獲焉謂之千鳥
 打矣一打或三四十隻矣或不過五六隻
 矣其獲隨時而多少焉千鳥之名非呼
 一種鳥而稱之也海濱遙望以群集之
 鳥而稱之耳猶春林
 衆鳥稱百千鳥秋郊
 衆鳥呼稻負脊鳥深
 山衆鳥名呼子鳥之
 類也凡揭物之大數必
 以千百稱焉故以群集
 衆鳥稱千鳥具理固然
 矣今考古今千鳥之名
 約有三鳥國歌所詠者
 一也俗畫者流所
 寫者二也土俗所
 呼稱者三也其國
 歌所詠者秋冬
 之際呼群集之
 鳥而咏焉名實
 適當也其他二者
 未知其據和刻玉
 篇鶴字訓千鳥
 註曰荒鳥益鶴比
 行群行之鳥不必
 指斥為何等鳥
 然千鳥之訓亦似
 不妥係以參校



雄

文化十五年戊寅夏四月八日寫生

右
 飛行圖





千鳥
雌雄
同シ

右
飛行圖



百鳥図 12軸 寄別1-1-2 04-008

国立国会図書館





戊寅四月写生

蓋鶻属

千鳥
雌雄
同シ



百鳥図 12軸 寄別1-1-2 04-009

国立国会図書館





蓋鶉屬

戊寅四月寫生



百鳥図 12軸 寄別1-1-2 04-010

国立国会図書館





同上此其雄手



雄羽根

表



裏





同上此具雄乎



百鳥図 12軸 寄別1-1-2 04-012

国立国会図書館





雌
羽
根

