

論語

46

WA 6
77
2

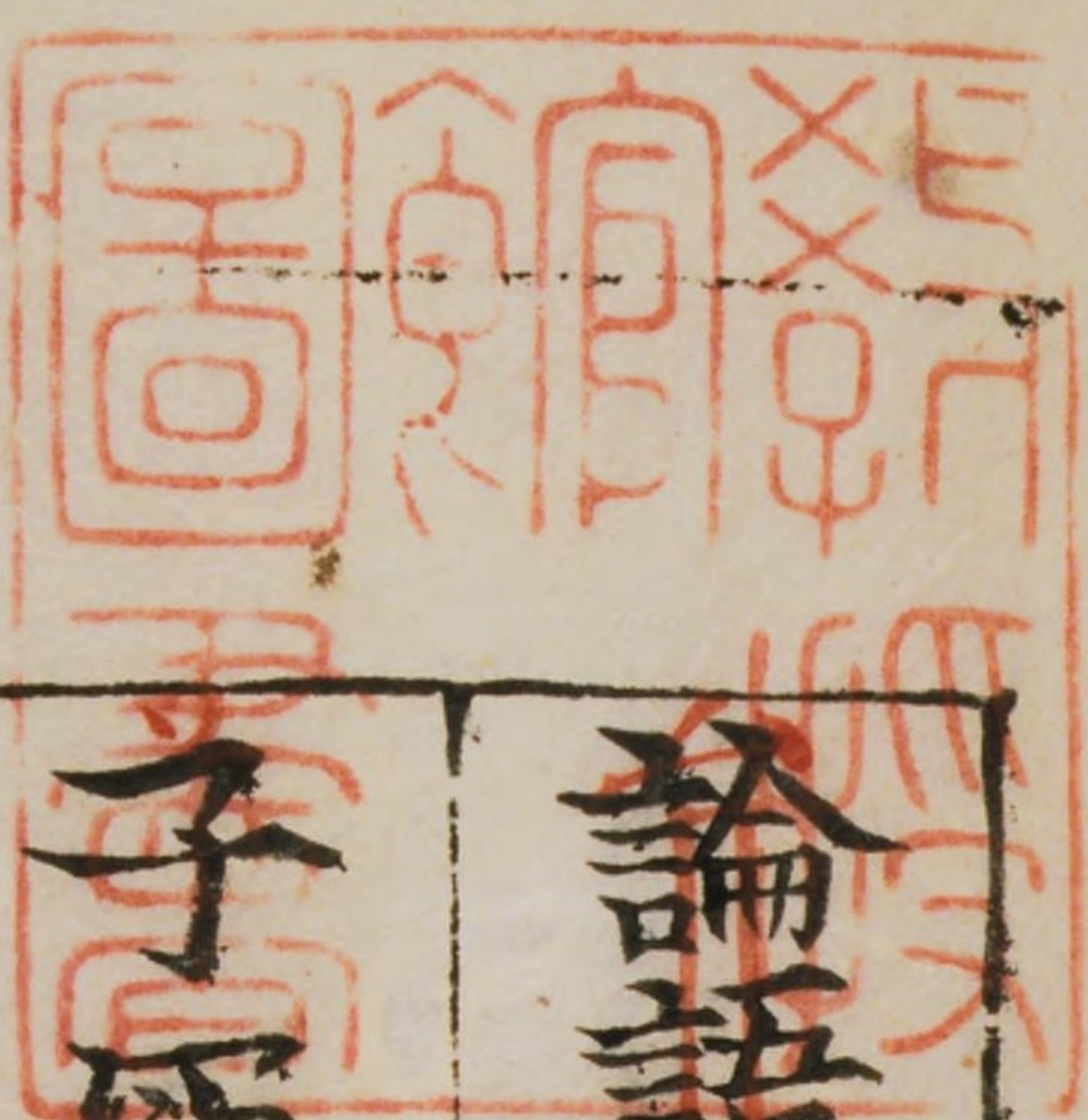
共四本

館書圖京東			
九	九	二	經
四	一	三	漢
冊	號	架	書門
		函	類

經
廿番
四拾九

WA 6
77
2





論語子罕第九

何晏集解

九卅一章
皇卅章

子罕言利與命與仁

罕者希也。利者義之和也。

命者天之命也。仁者行之盛也。寡能及之故希言也。

達巷黨

入曰大哉孔子博學而無所成名

鄭玄曰達巷黨名也。五百家為黨。此黨之人羨孔子博學道藝不成。

已也。一名而子聞之謂門弟子曰吾何



軌執御乎執射乎吾執御矣鄭玄

人羨之承以謙也吾執御者欲名六藝之卑也子曰麻冕

禮也今也純儉吾從衆孔安國曰冕緇布冠

也古者績麻三十升布以為之純絲也絲易成故從儉也拜下

禮也今拜乎上泰雖違衆吾從下

王肅曰臣之與君行禮者下拜於後外成禮時臣驕泰故於上拜今

從下禮子絕四母意以道為度故

母必用之則行捨之則藏故無專必也母固無不可

可故無母我述古而不自固行也華而不不自異唯道是

從故不自子畏於匡苞氏曰匡人

為陽虎陽虎嘗暴於匡夫子弟子顏尅時又與虎俱往後尅為夫子

御至於匡匡人相與共尅又夫子容貌與虎相似故匡人以兵圍



也。曰文王既没，文不在茲乎？孔安國曰

茲，此也。言文王雖已没，其文見在此，此自此其身也。天之將

喪斯文也。後死者，不得與於斯文。

也。孔安國曰：文王既没，故孔子自謂後死也。言天將喪此文者，本

不當使我知之。今天之未喪斯文，使我知，未欲喪之。

匡人其如予何？馬融曰：如，予何者，猶言奈我何也。天

之未喪此文也，則我當傳之。匡人欲奈我何，言其不能違天而害已。

也。太宰問於子貢曰：夫子聖者與

何其多能也？孔安國曰：太宰，大夫官名也。或吳或宋，未

可分也。疑孔子多能於小藝也。子貢曰：固天縱之

將聖又多能也。孔安國曰：言天固縱之大聖之德，又

使多能也。子聞之曰：太宰知我者乎？吾

少也少賤故多能鄙事君子多乎哉

不多也苞氏曰我少小貧賤常自執事故多能為鄙人之事

君子固不牢子曰云吾不試故藝

鄭玄曰牢弟子子牢也試用也言孔子自云我不見用故多能伎藝

也子曰吾有知乎哉無知也知者知意

之知也言知者言未必盡也今我誠盡也有鄙夫問於

我空空如也我叩其兩端而竭焉

孔安國曰有鄙夫來問於我其意空空然我則發事之終始兩端以

語之竭盡所知子曰鳳鳥不至河

不出圖吾已矣夫孔安國曰有聖人受命則鳳鳥

至河出圖今天無此瑞吾已矣夫者不得見也河圖八卦是也

見齊衰者冕衣裳者與瞽者苞氏曰冕

者冕冠也。大夫之見之雖少者必

服也。瞽者盲者也。見之雖少者必

作過之必趨。苞氏曰：作起也。趨疾

也。仰之於高，鑽之於堅。言不可瞻

之在前，忽焉在後。言忽悅不可夫

子循循然，善誘人。循，循序貌也。

正以此道勸進。博我以文，約我以

禮，欲罷不能。既竭吾才，如有所立

卓爾，雖欲從之，末由也已。孔安國

子既以文章開博我，又以禮節節

約我，使我欲罷而不能已。竭，我

矣。其有所立，則又卓然不可及。言

子之所謂子疾病，甚曰病也。子路使

門人爲臣鄭玄曰孔子嘗爲大夫

臣之病間曰久矣哉由之行詐也禮也

無臣而爲有目吾誰欺欺天乎孔安

國曰病小恙曰間言子且予與其

死於臣之手也無寧死於二三子

之手乎馬融曰無寧寧也二三子門人也

其手我寧死弟且予縱不得大葬

子之手乎也孔安國曰君臣禮葬也予死於道路乎馬融曰就

使之不得以君臣之禮葬有二三子

賁曰有義王於斯韞匱而藏諸求

善賈而沽諸馬融曰韞藏也匱匱也

得善賈寧子曰沽之哉沽之哉我

待賈者苞氏曰沽之哉不衡賈之辭也我居而待賈者也

子欲居九夷馬融曰九夷東方之夷有九種也或

曰陋如之何子曰君子居之何陋

之有馬融曰君子所居者皆化也子曰吾自衛

反於魯然後樂正雅頌各得其所

鄭玄曰及魯魯哀公十一年冬也是時道衰樂廢孔子來還乃正之

故曰雅頌各得其所也子曰出則事公卿入

則事父兄喪事不敢不勉不為酒

困何有於我哉馬融曰困亂也子在川上

曰逝者如斯夫不舍晝夜苞氏曰逝往也

言九往者如川之流也子曰吾未見好德如

好色者也疾時人薄於德而厚於色也故發此言也子

曰譬如爲山未成一簣止吾止也

苞氏曰簣土籠也此勸人進於道德也爲山者其功雖已多未成一

籠而中道止者我不以其前功多而善之見其志不遂故不與也

譬如平地雖覆一簣進吾往也融馬

曰平地者將進加功雖始覆一簣我不以其見功少而薄之也據其

欲進而子曰語之而不惰者其回與之也

與顏淵則解故語之不惰餘人不解故有情語之時也子曰

顏淵曰惜乎吾見其進也未見其

止也苞氏曰孔子謂顏淵進益未止痛惜之甚也子曰

留而不秀者有矣夫秀而不實者

有矣夫孔安國曰言万物有生而不育成者喻人亦然也

子曰後生可畏也焉知來者之不

如今也後生謂四十五十而無聞

焉斯亦不足畏也已矣子曰法語

之言能無從乎改之為貴孔安國曰人有

適以正道告之口無不順異與之

言能無說乎繹之為貴馬融曰巽

也巽謹敬之言聞之無不悅悅而不

繹從而不改吾末如之何也已矣

子曰主忠信無友不如己者適則

勿憚改慎其所主所友有過子曰

三軍可奪帥也匹夫不可奪志也

孔安國曰三軍雖衆人心非一則

其將帥可奪之而取匹夫雖微苟
守其志不可子曰衣弊緼袍與衣

孤狷者立而不耻者其由與孔安國曰

著也編泉不收不求何用不臧馬融曰

為不善善也言不收害不貪求何用子

路終身誦之子曰是道也何足以

臧馬融曰臧善也尚復有義子曰

歲寒然後知松栢之後彫也大寒之歲

乘木皆死然後知松栢小彫傷也

平歲則衆木亦有不死者故須歲

寒而後別之喻一人處治世亦能

自修整與君子同在濁世然後知

君子之正荀容也子曰知者不惑苞氏曰

也仁者不憂孔安國曰勇者不懼

子曰可與共學未可與適道適之也雖

學或得異端未可與適道未可與



立雖能之道未必能可與立未可

與權雖能有所立未必能唐棣之

華偏其反而豈不爾思室是遠而

逸詩也唐棣核也華反而後合賦

此詩以言權道反而後至大順也

思其人而不得見者其室遠也以

言思權而不得見者其道遠也

子曰未之思也夫何遠之有哉

者當思其反反是不思所以為遠也
也能思其反何遠之有言權可知
唯不知思耳思之有
次序斯可知之也

論語鄉黨第十

何晏集解 九章

孔子於鄉黨恂恂如也似不能言

者王肅曰恂恂其在宗廟朝廷便

便言唯謹爾鄭玄曰便便辨也朝

與下大夫言侃侃如也

孔安國曰侃侃和樂

之貌與上大夫言誾誾如也

孔安國曰

誾誾中正之貌也

君在跋踏如也與與如

也

馬融曰君在者君視朝也跋踏恭敬之貌也與與威儀中適之

也貌君召使擯

鄭玄曰君召使擯者有賓客使迎也色

勃如也

孔安國曰必變色也

足躩如也

苞氏曰槃

辟貌之也

揖所與立左右其手衣前後

禮如也

鄭玄曰揖左一人右一人右其手一俛一仰故

衣前後則禮如也

趨進翼如也

孔安國曰言端好也

賓退必復命曰賓不顧矣

孔安國曰復命

白君賓已去也矣

入公門鞠躬如也如不

容

孔安國曰欽身也

立不中門行不履闕

孔安國曰過位色勃如也足躩如

也苞氏曰過君其言似不足者攝

齊升堂鞠躬如也屏氣似不息者

孔安國曰皆重慎也衣出降一等

逞顏色怡怡如也孔安國曰先屏氣下階舒氣故

怡怡沒階趨進翼如也孔安國曰沒盡也下

也蓋階復其位蹶蹠如也孔安國曰來時所過

也位執圭鞠躬如也如不勝苞氏曰為君使

圭聘問隣國執持君之上如揖下

如授勃如戰色足蹠蹠如有循也

鄭玄曰上如揖授玉巨敬也下如

有循舉前曳享禮有容色鄭玄曰

聘禮既聘而享享
用圭璧有庭實也
私覲愉愉如也

鄭玄曰覲見也既享乃以
私禮見愉愉顏色之和也
君子不

以紺緌飾者不以為領袖緣也紺
者齊服盛色以為飾似衣齊服也
緌者三年練以緌飾衣為其似衣

喪服故皆不以飾衣也
紅紫不以為褻服
日褻服私居非公會之服者也皆
不以正褻尚不衣正服無所施也

當暑鎮締綌必表而出
綌綌葛也必圭
緇衣羔裘素衣麤

服皆中外之色相禰也私家裘
長圭溫也短右袂者便作事也必
有寢衣長一身有半
今之被也狐

貉之厚以居
鄭玄曰在家以
接賓客之也
去喪

論語集解 WA6-77 02-015

國曰

國曰

國曰

國曰

國曰

無所不佩

孔安國曰去除也非

惟裳必殺之

王肅曰衣必有殺縫

羔裘玄冠不以弔

孔安國曰喪主

異服故不相弔也

吉月必朝服而朝

孔安國曰

吉月朔也朝服皮弁服也

齊必有明衣布也

孔安國曰以布為沐浴之衣也

齊必變食

孔安國曰改常

食居必遷坐

孔安國曰易常處也

食不厭精

膾不厭細食體而餽

孔安國曰體餽臭味變也

魚餒而肉敗不食

孔安國曰魚色

惡不食臭惡不食失飪不食

孔安國曰

失飪失生 不時不食

鄭玄曰不時非朝夕日中

也 割不忤不食不得其醬不食

融馬

日魚膾ハ非芥カラス
醬シシ不食也
肉雖多不使勝食氣

唯酒無量不及亂沽酒而脯不食

不撤薑食孔安國曰撤去也齊禁薰物薑辛不臭故不玄

也不多食孔安國曰祭於公不宿不適飽

肉周生烈曰助祭於君所得牲
贈歸則以班賜不留神惠也祭

肉不出三日出三日不食之矣鄭玄

不自其家祭肉也過三日不食也是藁鬼神之餘也食不語

寢不言雖疏食菜羹瓜祭必齋如

也孔安國曰齊嚴敬之貌也
三物雖薄祭之必敬也席不

云不坐鄉人飲酒杖者出斯出矣

孔安國曰杖者老人也鄉人飲酒之礼主於老者老者礼畢出孔子

夜而鄉人儻朝服而立阼階孔安國曰

儼驅逐疫鬼也恐驚先祖問入於

故朝服立於席之阼階也問入於

他邦再拜送之孔安國曰拜送使者敬也康子

饋藥拜而受之苞氏曰遺孔子藥也曰丘未

達不敢嘗之孔安國曰未知其廐

焚子退朝曰傷入乎不問馬鄭玄曰重

魯君之朝來歸自君賜食必正席

先嘗孔安國曰敬君之惠也君賜

腥必熟而薦之孔安國曰薦薦其先祖也君賜

生必畜之侍食於君君祭先飯鄭玄

曰於君祭則先飲矣疾君視之東

首加朝服搯紳苞氏曰夫子疾也

加其朝服搯紳太帶君命召不

後駕行矣鄭玄曰急趨君命也行出而車既駕從也入

太廟每事問鄭玄曰為君助祭也大廟周公廟也朋

友死無所歸曰於我殯孔安國曰重朋友之

息也無所歸朋友之饋雖車馬非

祭肉不拜孔安國曰不拜有通財之義也寢不尸

有氏曰偃卧四體布居不容孔安國曰

為家室之敬難父也子見齊衰者雖狎必變

孔安國曰狎也見冕者與警者雖褻

必以貌周生烈曰褻謂數相也凶服

者式之式負版者孔安國曰凶服

也負版者持邦有盛饌必變色而

作孔安國曰作起也迅雷風烈必

變ス鄭玄曰敬天之怒ス升車必正立ス

執ス綏ス周生烈曰必正立ス車中不內ス

顧ス苞氏曰車中不內顧者前視不ス

不疾言不親指色斯舉矣ス馬融曰見顏色ス

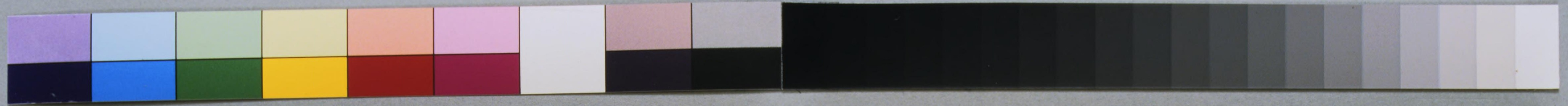
不善則翔而後集ス周生烈曰迴翔ス

也曰山梁雌雉時哉時哉子路供ス

之三嗅而作ス言山梁雌雉得其時ス

子路以其時物故供具之非其ス

論語卷第五 經一千四百六十二字 注二千二百九十七字



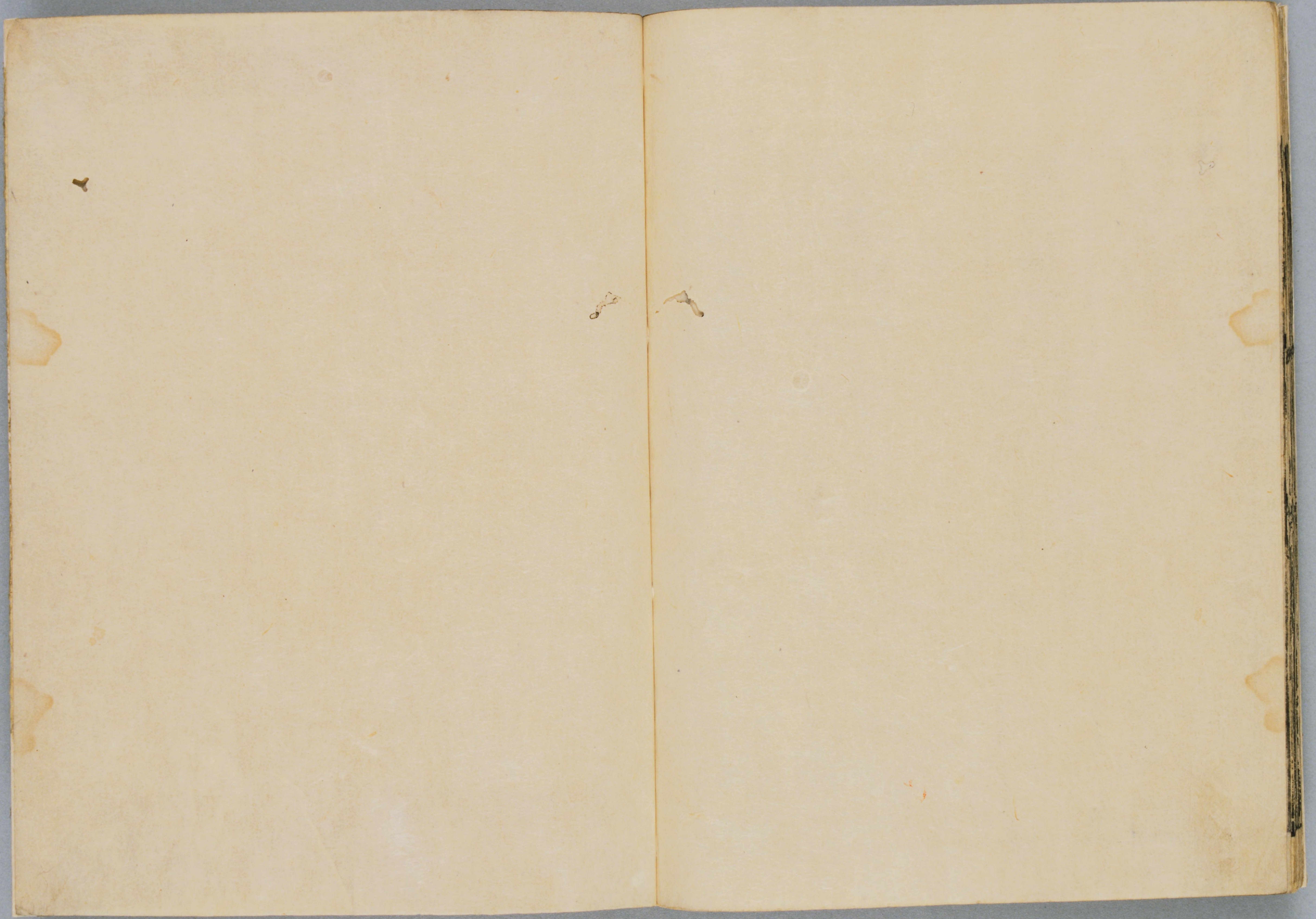
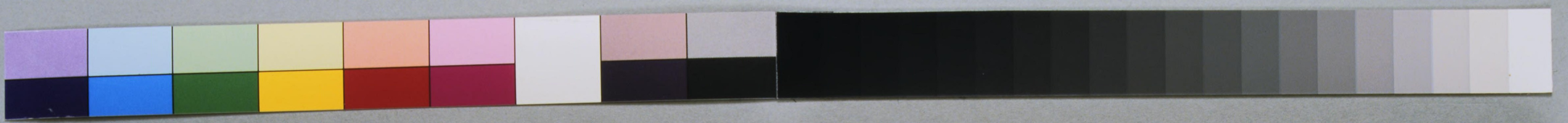
い
4
6

WA 6
77
2

論語集解 WA6-77 02-021

国立国会図書館

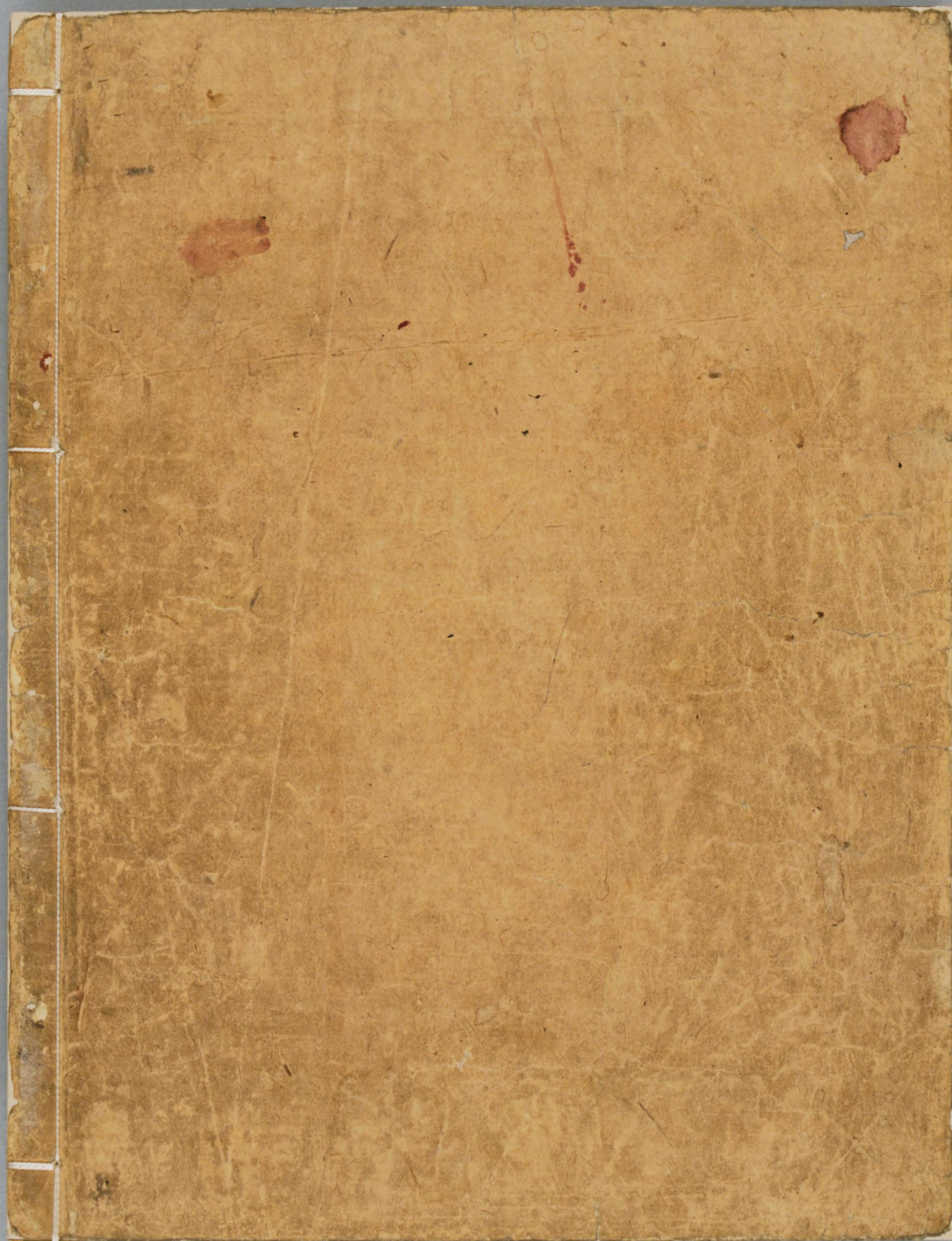
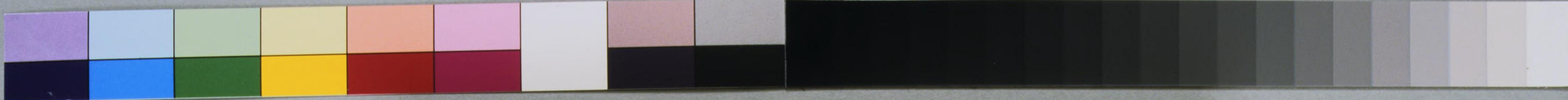




論語集解 WA6-77 02-022

国立国会図書館





論語集解 WA6-77

02-023

国立国会図書館

