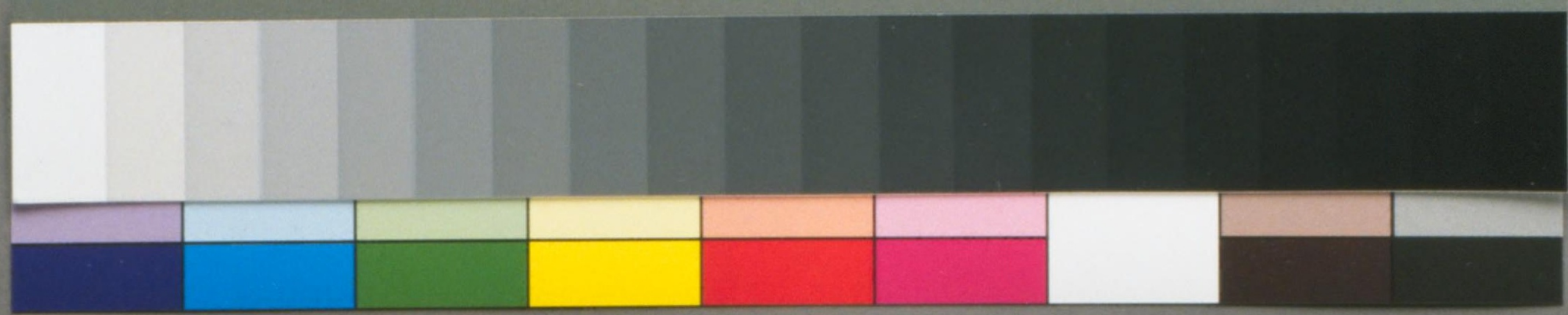


WB /
17

賞春芳 1帖 WB1-17 00-001

国立国会図書館





賞春芳

荷鹿道人



賞春芳 1帖 WB1-17 00-002

国立国会図書館





嘉祥瑞雲月以有玉芳斜押翠
 雲花中意極向人豪古於心
 白香枝

侯波



小松
 國
 國



春風三月簇後葩正是
 東方第一教若父海西
 傳此種後名桃李植人

家

阮曉



溫山
 國
 國

賞春芳 1帖 WB1-17 00-003

国立国会図書館





常足道人画



一葉芍藥暎階前
紅艷風燈
霞色堆看取
襄王春夢熟
休隨雲雨向陽臺

丹邱



一朵名花映春
香風帶雨
新沈香亭畔
將誰以紅粉
承恩揚
大真

大真



東洲





冷艷餘香不自持
 獨醒子紫芳紅時
 誰家院落溶溶月
 照見春風白玉姿

北海



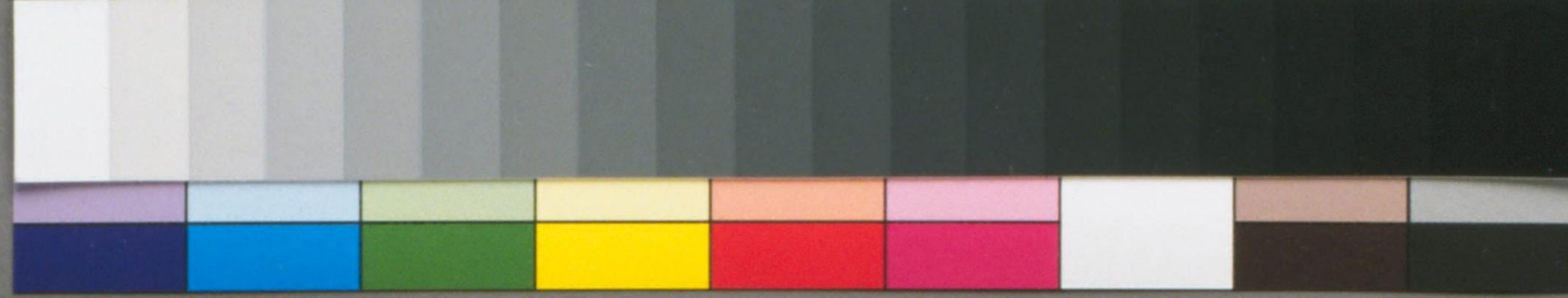
恭祝明鑒



紅粉閨中別駐春
 羅裳淺染露華新
 西家此日應相顧
 咲臉登塘自動人

綿山





韞
 韞、數枝含彩霞
 香一片逐風吟
 水成巴字認得溪邊
 木筆花

觀藝

采禽
 采禽
 采禽



垂條花覆小園中
 倒掛松枝拂綺櫺
 不借唐宮繫金玉
 幾千蝴蝶舞春風

龍川



阮芥亭寫
 阮芥亭寫

賞春芳 1帖 WB1-17 00-006

国立国会図書館

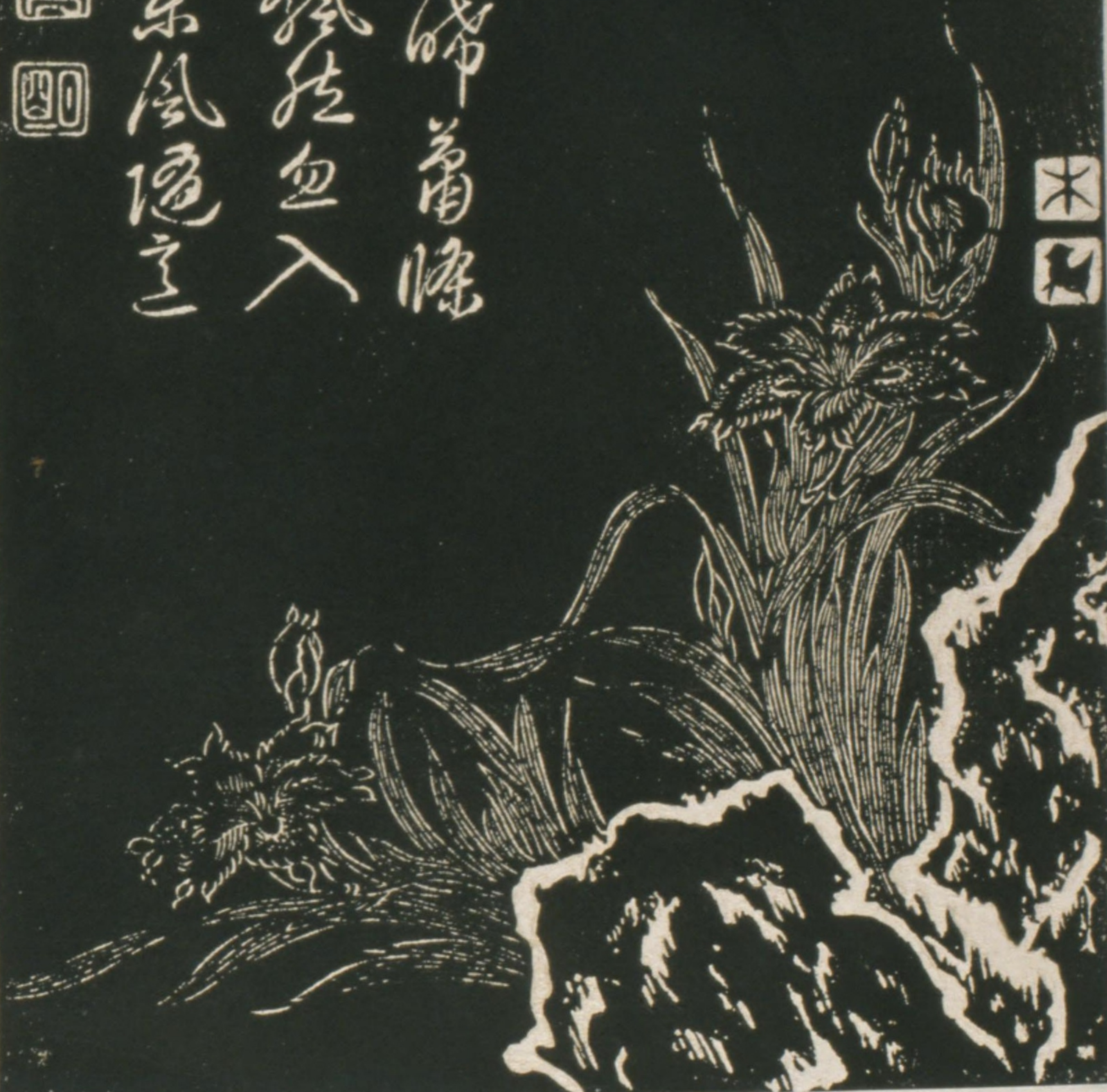




於蝶花開蕊未命蕭條
 消岩鎖喜輝飄然魚入
 莊生夢應逐東風隨意
 志

龍吟








不待深秋着數花春風獨
 秀最堪誇試臨巖穴
 批為佩馥郁香傳君
 子家
 藤原正臣





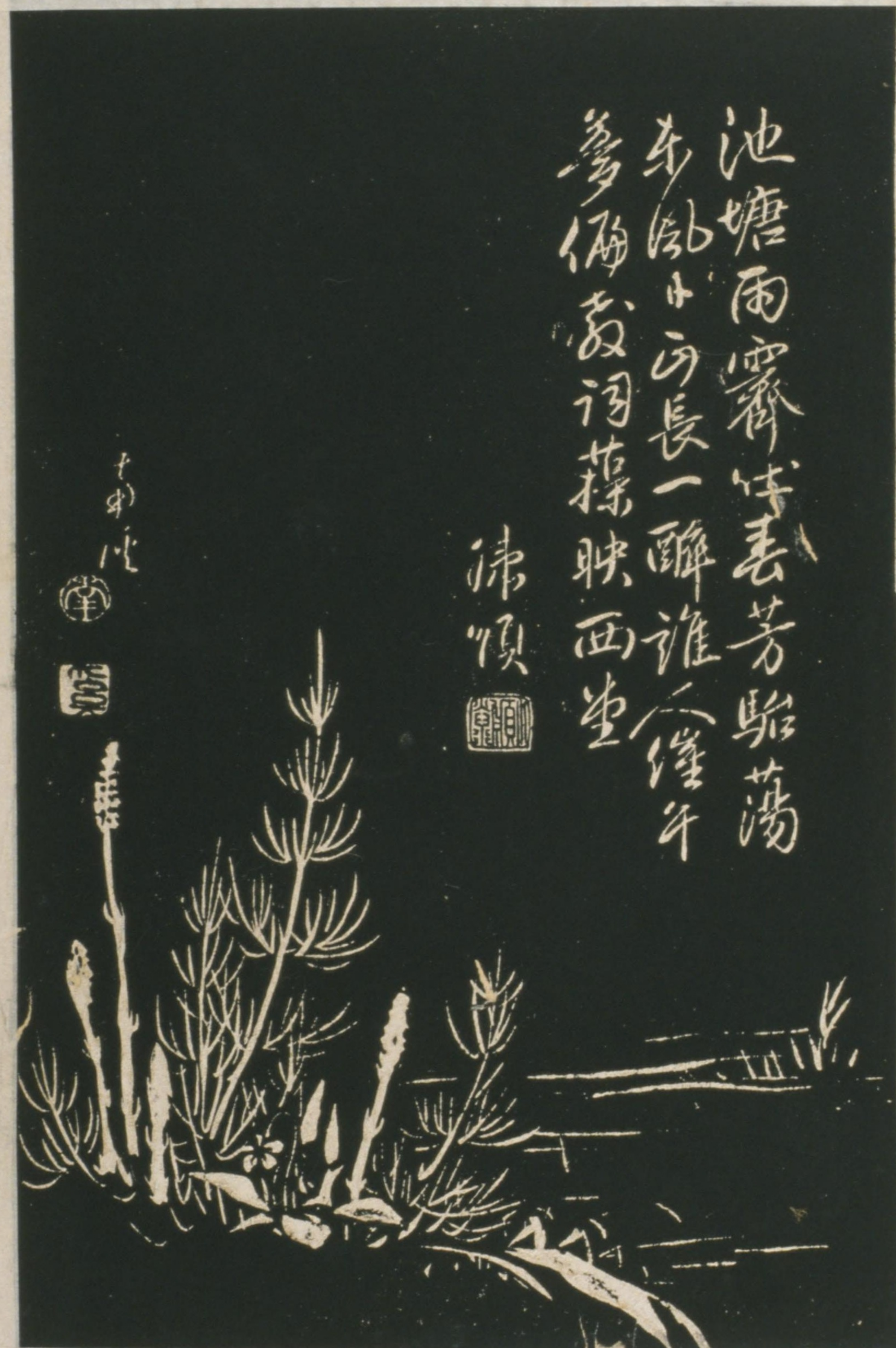




賞春芳 1帖 WB1-17 00-007

国立国会図書館



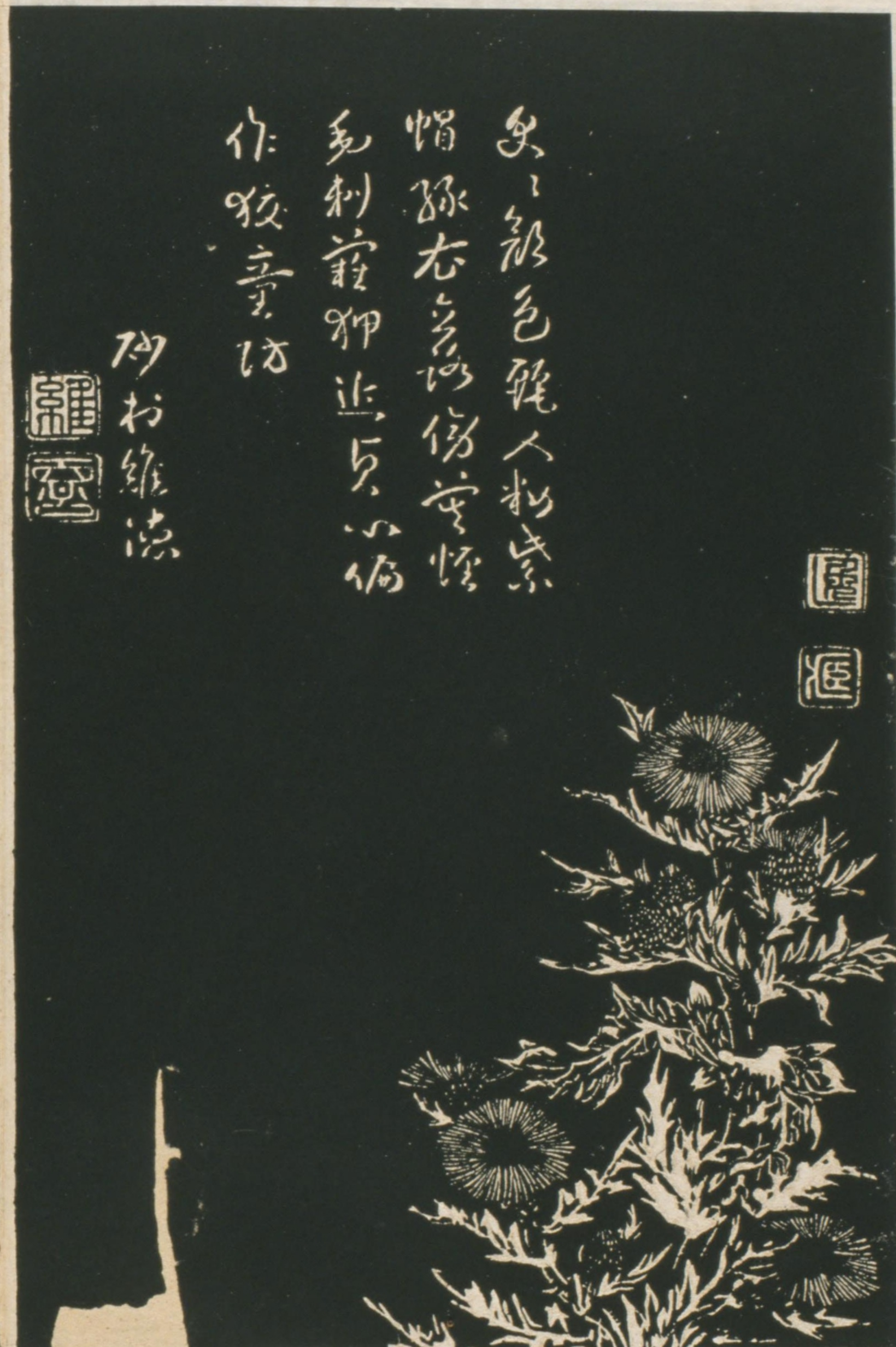


池塘雨霽生香芳駘蕩
春風十里長一醉誰人儘
多偏愛詞襟映西堂

清順



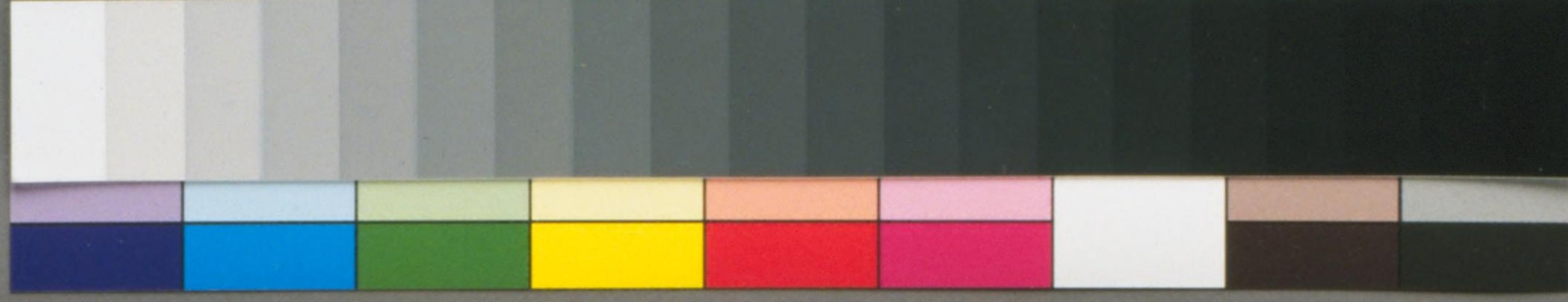
十月初
羊



與一能色能人相索
帽孫右意以傷空怪
毛刺難狎近只心偏
作狡童訪

砂村維志





洞口日暄春水分
 舟繫玄金烟網回首
 夾岸桃花落百轉奇
 亦靈之耳

出經函



直賢



林園晴景自靜
 偏南李香開滿枝
 細淡紅桃罷麟錦
 何如白雪帶殘時

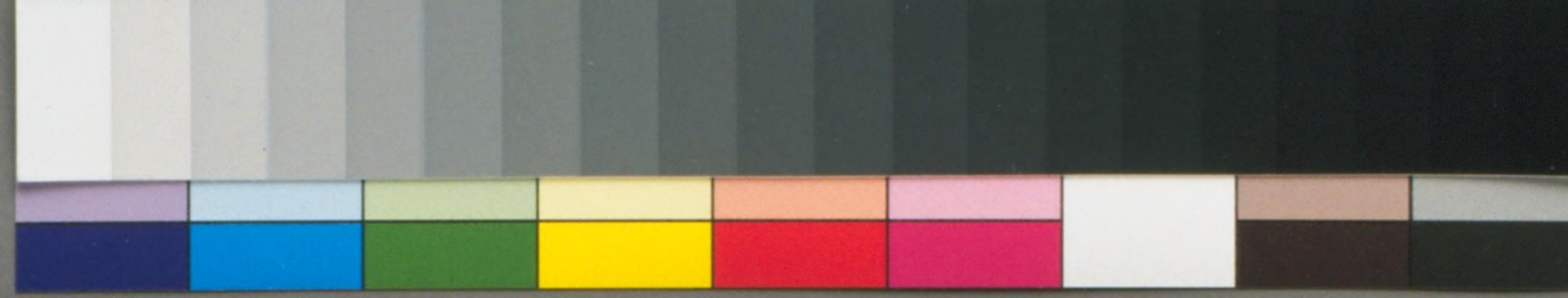
明王維貞



賞春芳 1帖 WB1-17 00-009

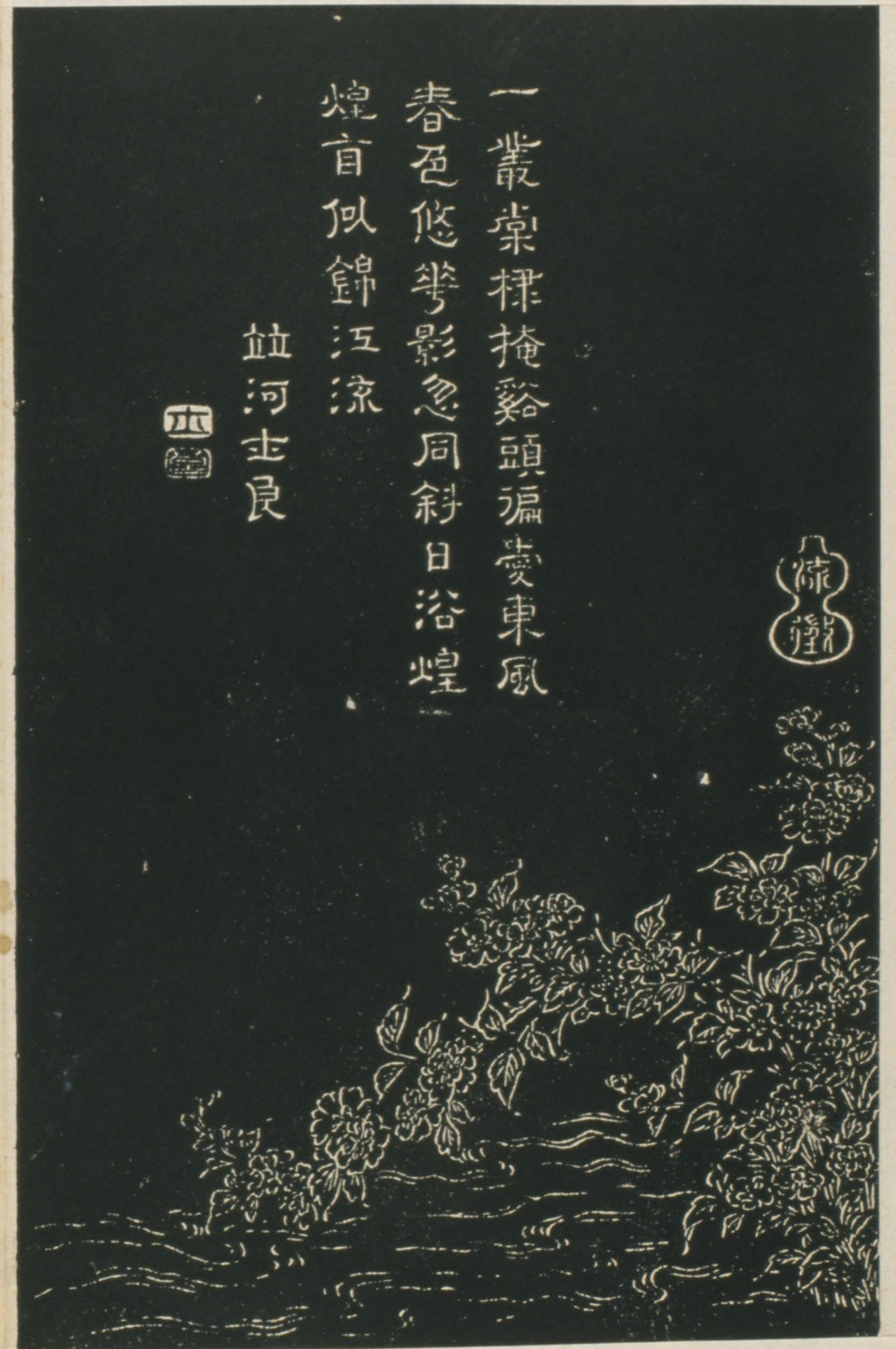
国立国会図書館





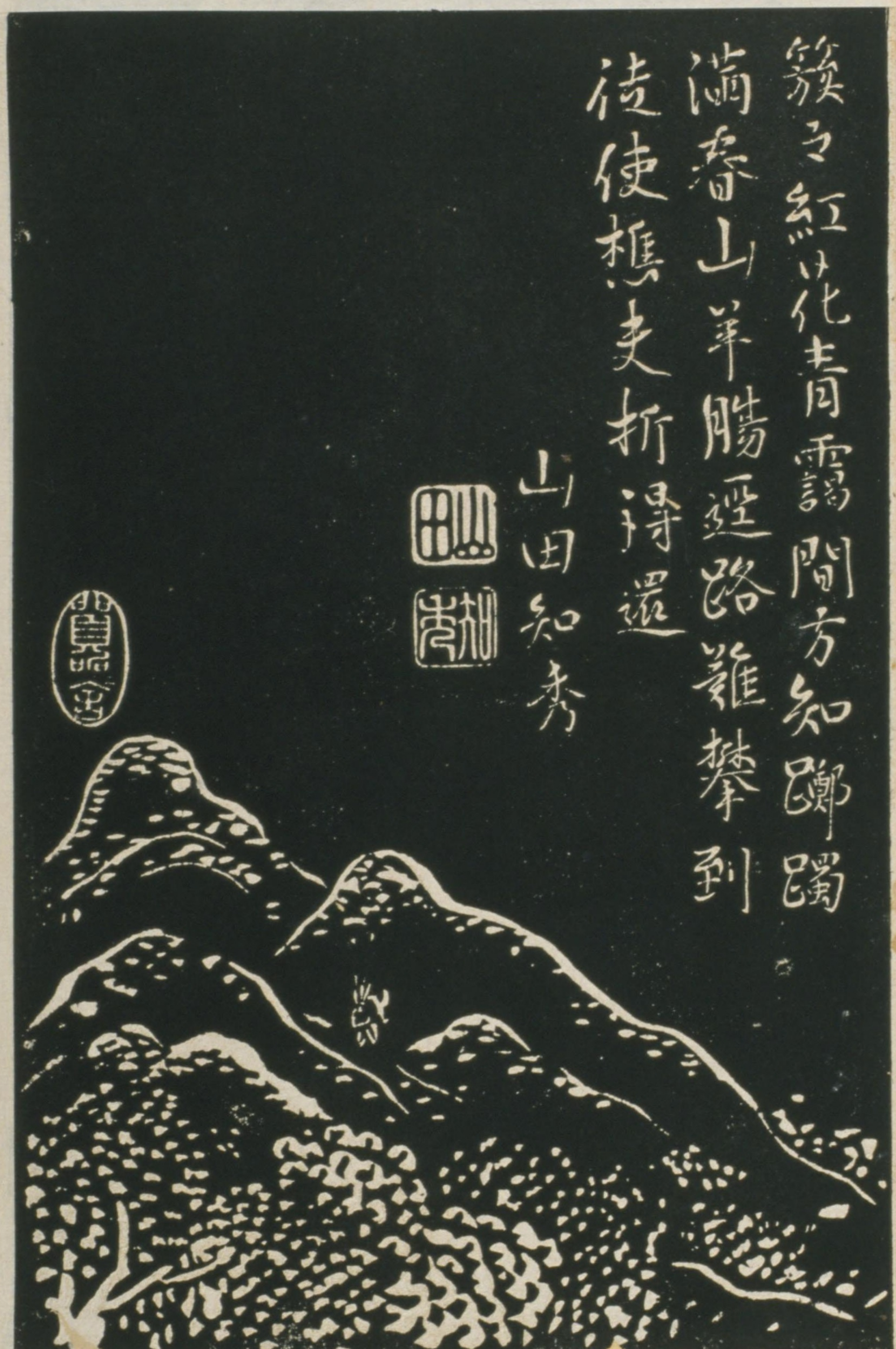
一叢棠棣掩谿頭
 遍夢東風
 春色悠華影
 忽同斜日浴
 煌煌

竝河士良



簇之紅化青靄
 間方知躑躅
 滿春山羊腸
 迳路難攀到
 徒使樵夫折得還

山田知秀



賞春芳 1帖 WB1-17 00-010

国立国会図書館





三月东山韶景明
 紫芳芬尔放幽情
 月书云蕊未与春紫
 出交兮论小子
 名 孫頤



三枝北窗倚紫屏
 东风花自舞
 夜更香
 子所
 能振新醪
 浸月香
 仙室

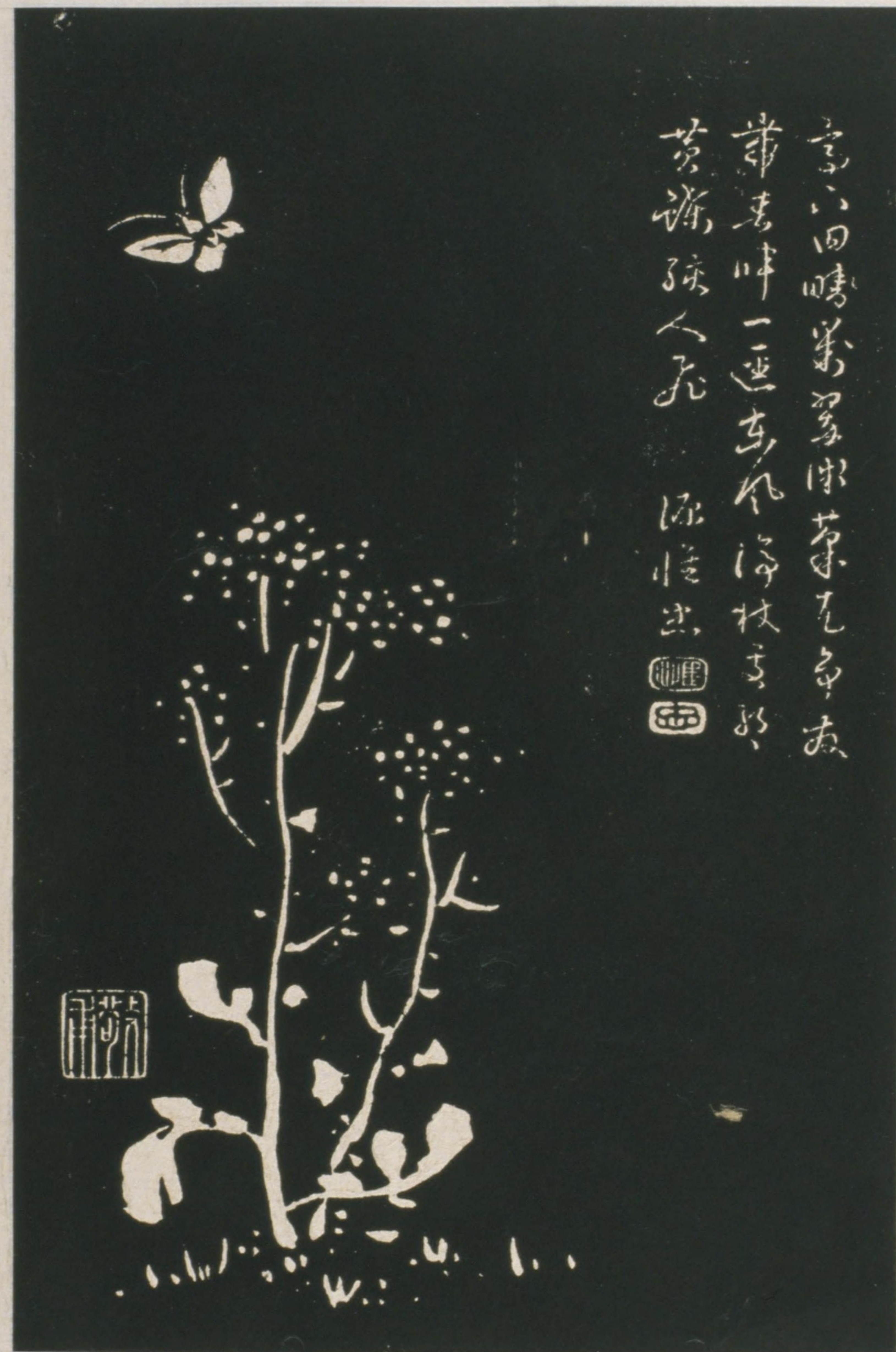
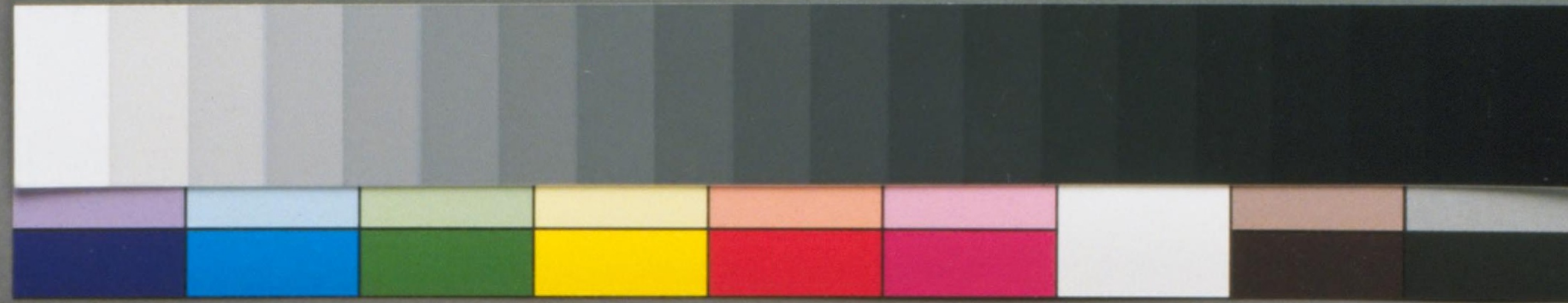
田秀興



賞春芳 1帖 WB1-17 00-011

国立国会図書館





意以回晴采翠叶
带香叶一迳在
花溪人死 汪惟出



昨夜茅堂雨
如晴初辉映
听歌吹拂玉
是里瑞家山
喜溪来蕨叶

木知良



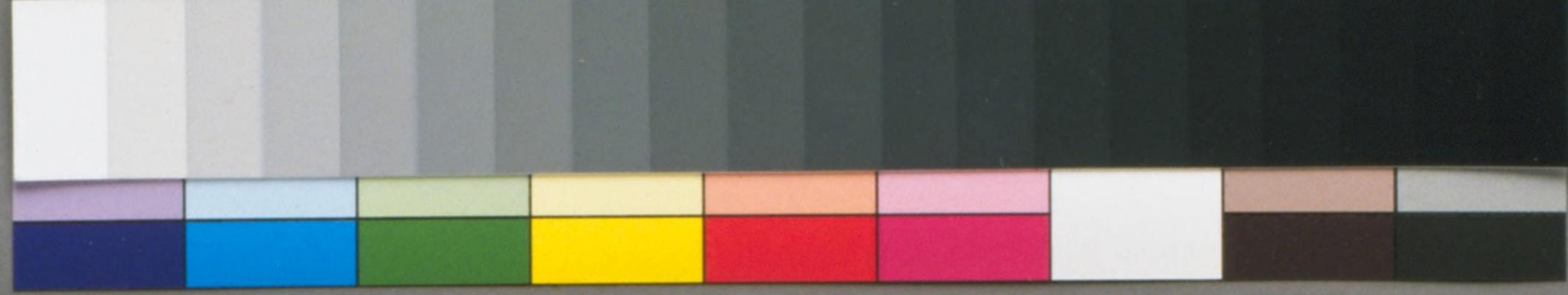
月宮



賞春芳 1帖 WB1-17 00-012

国立国会図書館



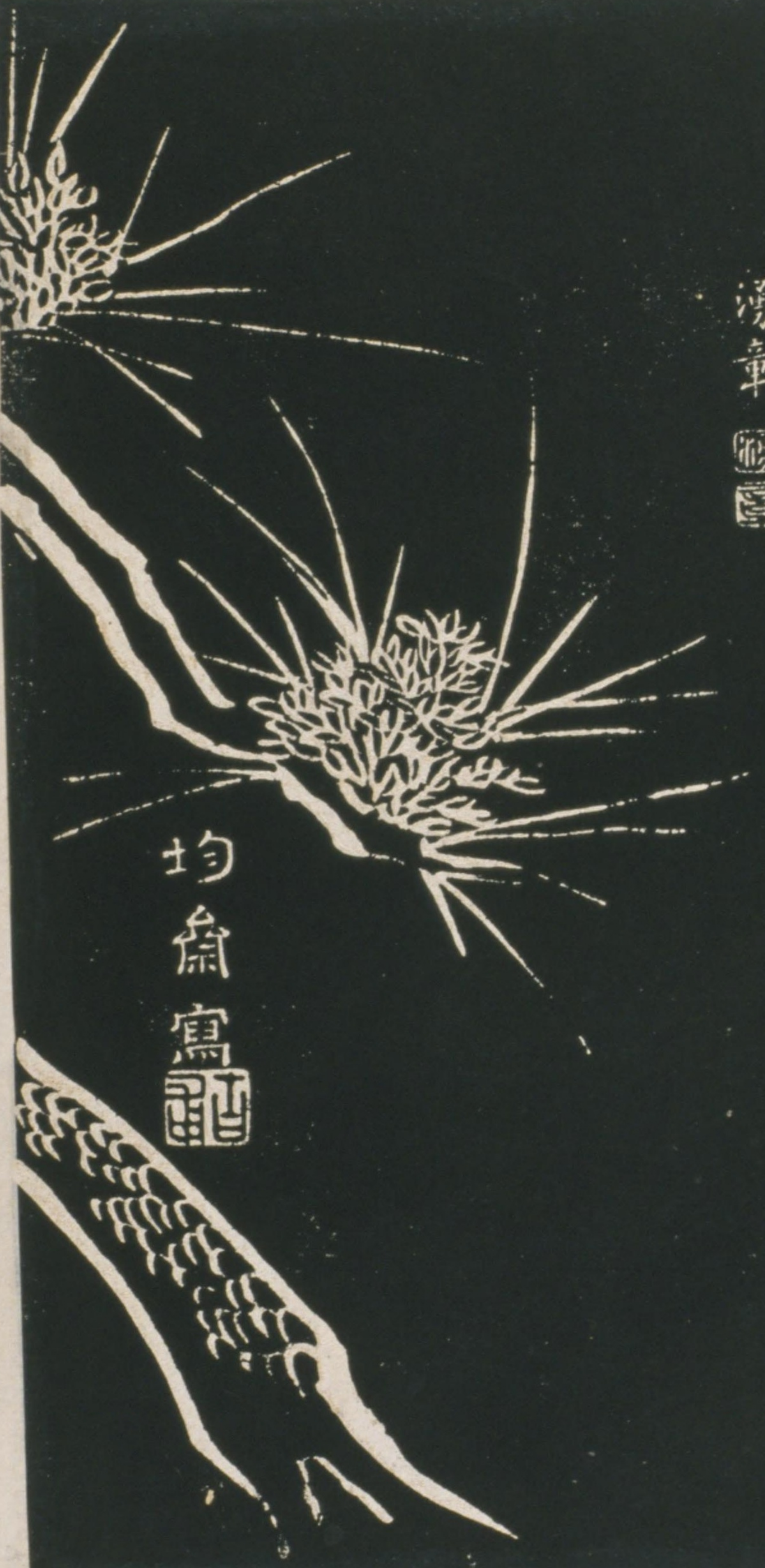


池上蘇黃架以
 芳歲難妖燒香
 春如子慈芳海
 老如曉淡波心
 生紫深

柚木大淳
 居正

秦封曾受大夫賢翠葉黃花帶
 瑞烟原是凌霜千歲物人間餌得
 學神仙

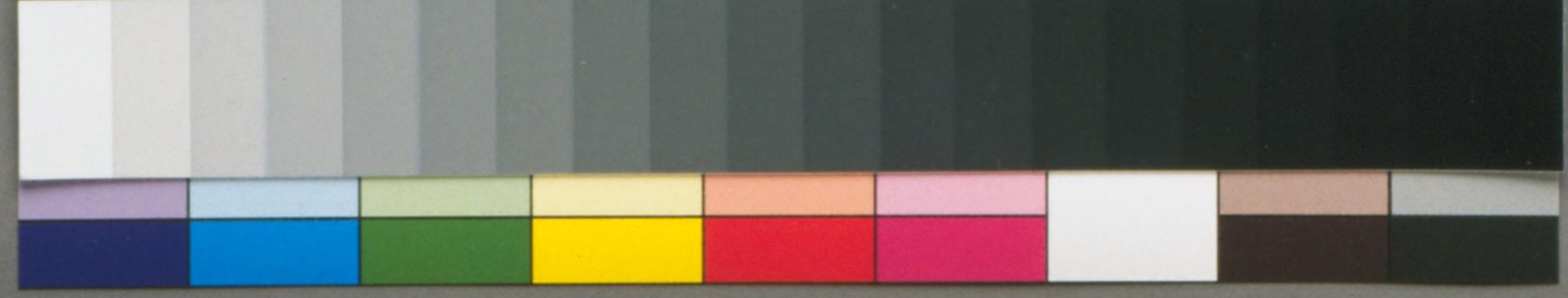
湯章
 均倉寫



賞春芳 1帖 WB1-17 00-013

国立国会図書館





長堤楊柳媚春天
 東風過樹邊
 離別寺偏教詩態
 始

巖維行



無名



巖維行

遲日郊村彩霽時
 花雪雨滿枝
 掩映烟霞裏
 風飄酒榭

去

賞



賞春芳 1帖 WB1-17 00-014

国立国会図書館





白玉花開芳樹嶺
 溪梅蒼天林園
 春色如深
 水溪使佳人
 唱采蓮

林久芳



日昇後苑雨初乾
 滿架點紅春尚寒
 為是佳人羞艷態
 含嬌不敢倚欄干

惠美長敏



賞春芳 1帖 WB1-17 00-015

国立国会図書館



今茲春三月之望吾龍溪巖先生賞春東郊予與二三
 兄弟從焉爾日天氣和晴百花爭開乘興而步隨意而
 憇晚就鴨河望旭亭而饌馬酒酣先生曰東郊者三輔
 之勝境陽春者四時之佳景諸君錦心繡腸盡冬就
 見之花卉吟詠以歷此景境回奉命分賦既而請都下
 諸耆宿與先生相善者亦各分賦得詩凡二十餘首仍
 令一時能畫之士圖之以成帖此舉也雖出一時滂興
 亦見吾黨之斐然獨展觀不若與衆之樂曰摸榻傳諸
 同好云

安永丁酉之春 捺間 惠美長敏謹識



去抄類摘 明名家 徐天泚纂輯 陳太一補註 全六冊

此書六自漢至宋元三書名家ヲ洩サス尤茲卷邑鍾繇衛
 夫人王羲之王獻之僧智永歐陽詢褚遂良虞世南顏真卿
 懷素柳公權顏東坡黃山谷米元章孫過庭趙子昂朱文公
 等ハ元ヨリ其書二名ア凡諸家ノ石刻ノ評論且執筆法運筆書
 法書切書致書思書候書丹法書原書評趣委多傳受初學者
 分リ安多實書家ノ至宝以先此書ヲ見ス六有ベカ子凡宝典ナリ願六
 三都ノ書鄭二命ニテ一見ニ玉ハシク又ヲ

皇都書肆 三條通柳馬場東角 尚書堂主人謹誌

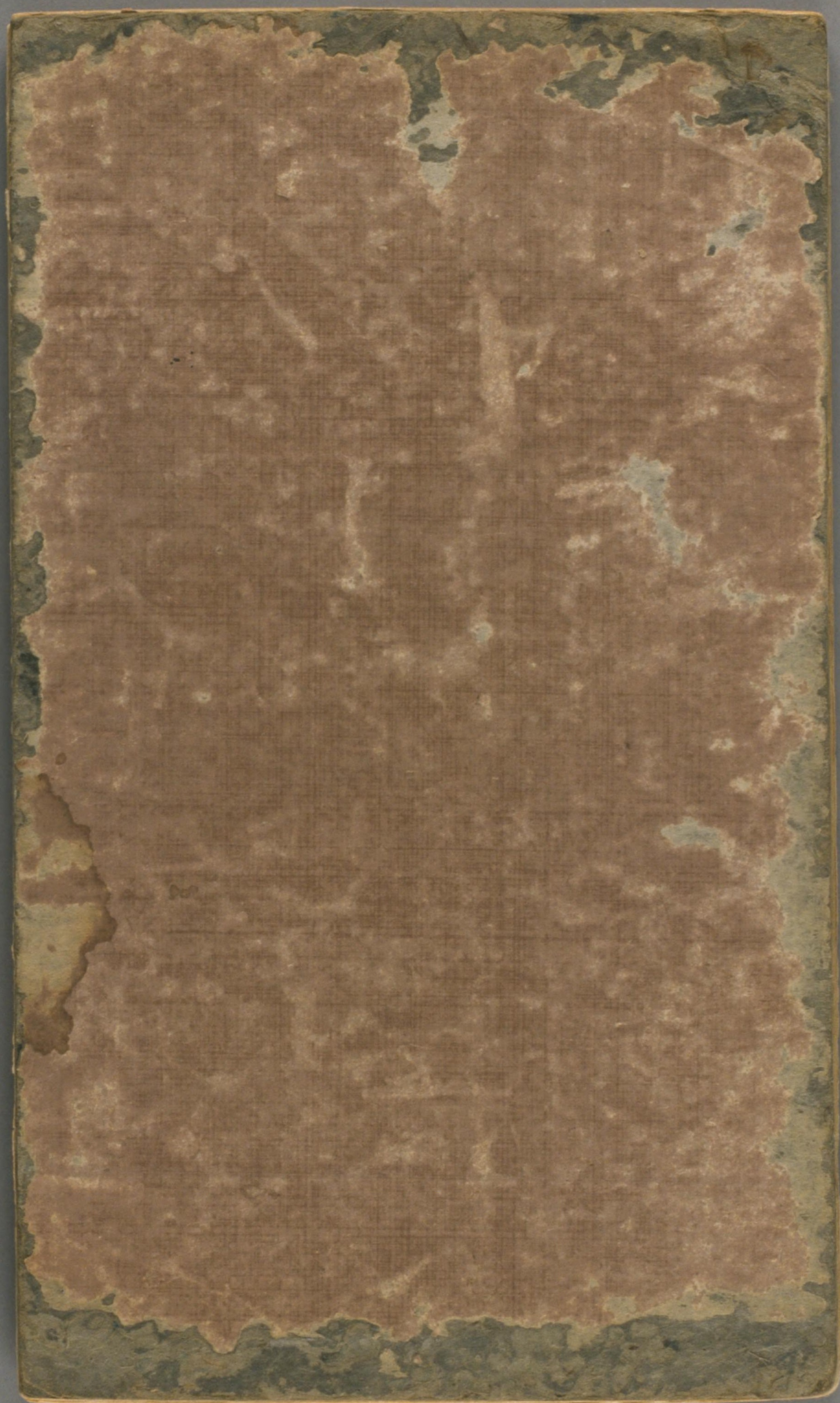
5687
七

国立国会図書館

賞春芳 1帖 WB1-17 00-016

国立国会図書館





賞春芳 1帖 WB1-17 00-017

国立国会図書館

