

一本週間新感患者 三十四人内 男廿八人 女十四人

合計五十四人

全治 九人内 男四人 女五人

内死亡 十五人内 男九人 女六人

施療中 三十人内 男十八人 女十二人

右之通候也

明治十二年五月十七日 土曜日

大分縣

追テ左ニ當初^{四月十七日}ヨリ五月十六日マテノ患者惣數ヲ掲ケ以テ參觀ニ供ス

一患者惣數百十六人

内

死亡 六十二人

全治 十八人

施療中三十六人

○第三十四號 五月廿七日

戸長役場

補充兵服役之儀徵兵令第五章第十一條但書揭示之通九十日之定期ニ有之候處本年之徵兵各府縣共一般寡少ニシテ殊ニ第一及第四軍管之如キハ常備徵員夥多之缺員ヲ生シ定尺未滿ノ者ニ至ルマテ之ヲ徵募シ猶不足ノ分ハ最寄軍管ニ於テ交互補充之法ヲ行ヒ漸ク常備徵員ノミ充實致候次第ニ付爾後此常備兵中欠員ヲ生スル片ハ之ニ充ツヘキ補充兵無之候條追テ何分ノ儀相達候迄本年補充兵服役延期候段陸軍卿ヨリ達有之候付補充服役ノ者へ無洩可相達此旨相達候事

○第三十五號 五月廿八日

戸長役場

別紙之通願出聞届候條各町村ニ公告致スヘク此旨相達候事

別紙

圍穀公賣廣告

千三百九十六

美禰郡大田村

大田倉

一 粳二千二百五十七俵

但本年六月五日大田ニテ入札賣

佐波郡三田尻

堀口倉

一 同四千八百七十四俵

但本年六月十日堀口ニテ入札賣

吉敷郡嘉川村

嘉川倉

一 同四千三百三十俵

但本年六月十五日嘉川ニテ入札賣

厚狹郡船木

原村倉

一 同二千八百俵

但本年六月二十日原村ニテ入札賣

厚狹郡吉田

諏訪倉

一 同壹万俵

但本年六月廿五日諏訪ニテ入札賣

一 公賣ノ規則入札ノ書式并現粳授受及ヒ開札定日其他詳細ハ公賣ノ前日迄ニ望ノ者其倉所ニ至リ出張委員及ヒ立會ノ縣官居合ニ就テ承知ノ上入札アルヘシ

一 落札代金ハ即日十分ノ二金ヲ納メ殘金ハ二十日間ニ皆納ノ上ニテ現粳授受スヘシ

一 現粳ハ其所在ノ倉庫ニ依リ一ト戸前限リヲ以テ幾株ニ分割シ或ハ一ト口ニ入札セシムル等臨機ノ見謀アルヘシ

右之通奉願候也

圍穀公賣委員

本間源三郎

千三百九十七

明治十二年五月廿二日

古谷新作

伊藤祐市

藤津正憲

山口縣令關口隆吉殿

○第三十六號 五月卅日

戸長役場

別紙之通圍穀委員ヨリ願出候ニ付聞届候條無漏公告可致此旨相達候事

別紙

圍穀公賣廣告

一 圍粃壹万俵

阿武郡萩

新藏

右ハ本年六月六日萩新藏ニ於テ入札賣

- 一 公賣ノ規則入札ノ書式并ニ現穀ノ受渡及ヒ開札ノ定日其他ノ詳細ハ公賣ノ前日迄ニ望ノ人其場所ニ到リ承知ノ上ニテ入札アルヘ
 - 一 落札代金ハ即日十分ニ納メ殘金ヲ二十日間ニ皆納ノ上ニテ現穀ヲ受渡スヘシ
 - 一 現穀ハ倉庫ノ都合ニヨリ幾株ニモ積ミ分ケ其株々ニ就テ入札セシムル丁モアルヘシ
- 右之通告候也

圍穀公賣委員

○第三十七號

五月三十日

戸長役場

明治十年西南征討ノ際内務省警視局員負傷者ノ内平癒後退職歸郷ノ上瘡痕再發シ治療出願ノ者ハ其所在地方廳ニ於テ篤ト取調醫員診斷書相添警視局へ照會ノ上事實相違無之ニ於テハ診察料及ヒ藥價給與可致旨太政官ヨリ達有之候條引受町村取

調ノ上右様ノ者有之候ハ、至急出願可爲致尙有無トモ來ル六月三十日迄ニ郡區役所ヲ經可申出候此旨相達候事

○第三十八號

五月三十日

戶長役場

今般酒類稅ヲ始メ諸稅則拔萃別冊壹部ツ、及頒布候此旨相達候事

別冊ハ丙第十號達書中ニ掲クルヲ以テ畧ス

○第三十九號

五月三十日

戶長役場

國稅金領收順序ノ儀ハ本年縣廳第十九號ヲ以相達候昨十一年大藏省乙第七十二號本年同省乙第十號同乙第十七號達書ニ照準取計ヘクハ勿論ニ候得共尙收納手續別冊之通相定候條從前縣廳達書中此手續ニ矛盾スルモノハ渾テ廢止ト可相心得此旨相達候事

別冊ハ本年乙第三百三十七號達書中ニ掲クルヲ以テ畧ス

○第四十號

六月二日

戶長役場

本年一月甲第三號ヲ以テ布達候郡區長分任條件中諸車新調廢棄賣買讓渡願ニ付取扱手續左ノ通り可相心得此旨相達候事

取扱手續書ハ乙第三百十八號達書中ニ掲クルヲ以テ畧ス

○第四十一號

六月三日

戶長役場

海軍兵員之者戶籍上變換有之節ハ其都度無遲滯可届出旨明治十年九月海軍省乙第七號ヲ以テ達之次第モ有之候處自今右等届出之者ハ必戶籍狀寫相添可爲差出此旨相達候事

○第四十二號

六月五日

戶長役場

現今縣下虎列刺病流行播布之景况ニ付而ハ右病毒ヲ撲滅スルハ最モ火葬ヲ要シ候條不幸ニシテ該病ニ感染死亡致候者ハ可相成火葬ニ致シ候様人民へ説諭可致此旨相達候事

○第四十四號

六月六日

戸長役場

日本形船百石積以下ノ船舶大小漁船ヲ除クニハ從前別ニ舷燈ノ制無之ニ付驛遞局ニ於テモ現器ノ檢査ハ勿論允許之例規モ無之處往々略製ノ舷燈ヲ用ユルカ爲メ却テ衝突ノ患害ヲ醸成候哉ニ相聞候就テハ百石以下ノ船舶タリハ舷燈ヲ用ユル限リハ合規ノ製品ニ無之テハ危險不勘候ニ付百石以上ニ用ユル略製ノ舷燈大小漁船ヲ除クハ一切製造不相成候條各製造人共へ嚴重可相達此旨相達候事

○第四十五號

六月六日

戸長役場

別紙ノ通園穀公賣委員ヨリ申出候ニ付聞届候條公賣ノ節委員ヨリ倚頼申出候ハ、

不都合無之様可取計此旨相達候事

別紙ハ本年乙第四百四十六號達書中ニ掲クルヲ以テ畧ス

○第四十六號

六月七日

戸長役場

今般第十九號ヲ以テ航海公証改正ノ儀公布相成候就テハ以往朝鮮國へ航海公証モ被廢候儀ニ付公証下附願へ與書ヲ請求スルモノ有之候ハ、前斷可申聞此旨爲心得相達候事

○第四十七號

六月十日

戸長役場

本年當第十八號地券村名書改メノ儀ニ付一筆限雛形ヲ以テ相達シ置候處已ニ期日モ經過シ其後追々延期願出候向有之目今舊來ノ錯雜整理中差支不勘候條精々勉勵速ニ可致調進此旨更ニ相達候事

但本文地券証一時難取纏モノハ券狀附添ニ不及一筆限帳ノミ致進達不苦候事

○第四十八號 六月十日

戸長役場

地券下與及ヒ書換事務取調ノ都合有之候條本年第十八號達村名書換ヲ除クノ外新規書換願ニ係ルモノハ先以其役場へ留置可申此旨相達候事

○第四十九號 六月七日

戸長役場

別紙之通勸農商務兩局長ヨリ共進會設立ニ付該細目心得書爲念通知有之候條製産人へモ爲心得可達置此旨相達候事

別紙ハ本年乙第百五十五號達書中ニ掲クルヲ以テ畧ス

○第五十號 六月十三日

戸長役場

明治十一年二月海軍省乙第一號達全省準卒從前各廳及艦船限リ之者身元引請人証書々式中與書左之通改正候段海軍卿ヨリ達有之候條此旨相達候事

與書改正

前書本人及身元引請人當郡區在籍 寄留之者ニ相違無之候也

何府縣 何郡區長 或ハ戸長

年號月日

姓 名 印

但本人ト身元引請人ト別郡區ナル時ハ其旨ヲ肩書

兩郡區戸長與印可致事

○第五十一號 六月廿日

戸長役場

別紙之通願出候ニ付聞届候條無漏公告可致此旨相達候事

〇

圍穀公賣廣告

- 一 穀四千五百九俵 本年七月五日入札賣 大津郡
- 一 同三千四百六拾貳俵 同七月十日同斷 新別名村倉
- 一 同三千四百六拾貳俵 同七月十日同斷 同郡
- 一 同六千五百五俵 同七月十五日同斷 東深川村倉
- 一 同六千五百五俵 同七月十五日同斷 吉敷郡
- 一 同千四百四拾九俵 同七月十六日同斷 山口長山倉
- 一 同千四百四拾九俵 同七月十六日同斷 佐波郡
- 一 同千三百四拾四俵 同七月廿日同斷 德地上村倉
- 一 同千三百四拾四俵 同七月廿日同斷 熊毛郡
- 一 同千三百四拾四俵 同七月廿日同斷 室津村小嶋倉
- 一 同千七百九拾四俵 同七月廿五日同斷 同郡

- 一 同九百拾貳俵 同七月三十日同斷 同郡 麻郷米出倉
- 一 同四千貳百俵 同八月五日同斷 厚狹郡 呼阪原村倉
- 一 同四千貳百俵 同八月五日同斷 厚狹郡 吉見倉
- 一 同壹万俵 同八月十日同斷 同郡 吉田諏訪倉
- 一 公賣ノ規則入札ノ書式并ニ現穀ノ受渡及ヒ開札ノ定日其他ノ詳細ハ公賣ノ
前日迄ニ望ノ人其場所ニ到リ承知ノ上ニテ入札アルヘシ
- 一 落札代金ハ即日拾分ノ貳ヲ納メ殘金ヲ貳拾日間ニ皆納ノ上ニテ現穀ヲ受渡
スヘシ
- 一 現穀ハ倉庫ノ都合ニ依リ幾株ニモ積ミ分ケ其株々ニ就テ入札セシムル事モ
アルヘシ

右之通告候也

明治十二年六月

圍穀公賣委員

○第五十二號

六月廿五日

戸長役場

本年當廳第二十九號ヲ以地方稅領收順序相達候處右預リ所ノ義別紙之通配置第百十國立銀行ヲシテ預リ方爲取扱候條此旨相達候事

別紙ハ本年乙第七十號達書中ニ掲クルヲ以テ畧ス

○第五十三號

六月廿五日

戸長役場

明治十年賊徒征討中負傷療養ノ末全十一年七月臨時招魂祭ノ後死沒候者并去ル辰ノ役ニ非命ノ死ヲ逐ケ候者舊米澤藩土堀尾啓助松本誠藏等本月廿四日東京九段坂上ニ於テ招魂祭被爲行自今全所靖國神社へ合祀相成候段陸軍卿ヨリ達相成候條

爲心得此旨相達候事

但引受町村內死者有之向ハ其遺族へ厚ク可申聞候事

○第五十四號

六月二十七日

戸長役場

本年^四月縣廳第十九號ヲ以テ相達候國稅金領收順序其他大藏省達中乙第十七號國稅領收順序附錄第四雜形未納額帳書式及^二第二雜形甲乙切符更正ノ段別紙大藏省乙第三十號達ニ付爲心得此旨相達候事

別紙ハ本年乙第七十三號達書中ニ掲クルヲ以テ畧ス



山口縣番外達書

至自

六一

月月

○番外 一月六日

郡區役所 舊大區扱所

今般郡區役所設置ニ付テハ從前大區扱所ニ於テ管理ノ事務受渡ノ儀別紙心得書ニ照準可取計此旨相達候事

別紙

事務受渡心得書

第一條

從前區長管掌事務ノ内未決ノモノハ是迄取扱ノ順序並ニ後來ノ見込ヲ詳記セル演說書ヲ作り引繼ノ書類目錄ヲ添へ互ニ受渡ノ証書ヲ交附スヘシ

第二條

國稅並ニ諸税金皆納未納ノ譯ヲ明カニシ別冊甲號手續書ニ照準受渡ヲナスヘシ

第三條

民費金既納未納ノ譯及ヒ費途ノ過不足等別冊^乙號雛形ニ據リ精算仕譯書ヲ作ルヘシ

第四條

郡區内公立學校ノ成立セシ手續將來踐行ノ考案並ニ共有物ノ種類性質共演說書ニ記載スヘシ

第五條

従前扱所所屬ノ建物ハ勿論一切ノ什器等無遺漏目錄ニ記載シ受渡ヲ作スヘシ

第六條

租稅戶籍ヲ始メ一切ノ諸帳簿ハ是亦目錄ニ記載シ其表題ノミニテ分明ナラサル分ハ其傍ヘ事由ヲ挿記シ務メテ一目瞭然ナル様調製受渡ヲ作スヘシ

第七條

扱所殘務取扱ハ凡ソ廿日間ノ目的トシ右取扱中ハ是迄ノ月給ヲ日割ニシテ支給スヘシ

第八條

事務書類ノ受渡ハ第一條手續ノ通証書ノ交付相濟次第其旨双方ヨリ届出ヘシ

甲

郡區諸税金受渡手續

郡區改正諸税金受渡手續

第一條 渾テ諸税金ハ毎種既納未納ノ區別ヲ明ニシテ別冊雛形ノ如ク仕譯書及ヒ
收入金引渡目錄ヲ製スヘキ事

第二條 前條諸收入金ノ内納期アルモノハ其期毎ニ區別シ其都度上納スヘキモノ
ハ毎年ニ區分シテ已納未納ノ額ヲ詳記スヘキ事

第三條 諸帳簿ハ國稅縣稅外等毎種ニ類集シ別冊雛形ノ如ク目錄ヲ製スヘキ事
第四條 第一條ニ掲ル仕譯書及ヒ收入金引渡目錄ト之ニ關スル諸帳ノ結末トヲ照
合シ差違ナキヲ見認メ然ル后チ受取ヘキ事

但受取濟届出ノ節仕譯書並ニ收入金引渡目錄ヲ謄寫シテ進達スヘシ

第五條 事故アリテ上納金ヲ延滞スルモノ及ヒ上納方ニ苦情アリテ怠納セルモノ
等ハ其事實ヲ別紙ニ詳記シテ引繼ヘキ事

第六條 仕譯書中既納金ハ已ニ各大區ヘ收入シタル金員ヲ記載スヘシト雖此際
各小區ニ於テ收入濟ノ分ハ悉皆取纏メ引渡スヘキ事

明治十二年一月

諸税金帳簿引渡目錄

記

一何々帳

何册

一何々帳

何册

一何々帳

何册

以上何拾册

右之通ニ候也

元第何大區何大區々長又ハ代理

明治何年何月何日

氏名印

何郡區長

氏名殿

明治十二年何月

諸稅并稅外收入現金引渡目錄

記

一金何程

內 金何程
金何程

國稅之內

何年分
何年分

一金何程

內 金何程
金何程

縣稅之內

何年分
何年分

一金何程

內 金何程
金何程

稅外收入

何年分
何年分

合金何程

內

金何程

金何程

何年分

何年分

右ハ目今收入ノ分未應納ノ金員書面之通ニ候也

元何大區何大區々長又ハ代理

氏名印

年月日

何郡區長

氏名殿

Large empty rectangular box for stamp or signature.

明治何年分

國税金既納未納仕譯書

Large empty rectangular box for stamp or signature.

記

一金何程

內 金何程
金何程

內譯

金何程

金何程

金何程

金何程

內 金何程
金何程

一金何程

內 金何程
金何程

一金何程

內 金何程
金何程

郡村地租

已納
未納

第一期分
納皆

第二期分
納皆

第三期分
納皆

第四期分
納額

山野稅假納額

已納
未納

牛馬賣買免許鑑札稅

已納
未納

内譯	金何程	前半期分 納 皆
内	金何程	後半期分 納 皆
内	金何程	酒類營業稅
内	金何程	已納
内	金何程	未納
内譯	金何程	清酒稅納額
内	金何程	已納
内	金何程	未納
内	金何程	銘酒稅 皆納
内	金何程	味啉酒稅納額
内	金何程	已納
内	金何程	未納
以下畧ス		

一金何程	船稅
内譯	
金何程	前半期分 納 皆
金何程	後半期分 納 皆
合金何程	以下幾種アルモ之ニ激フテ書載スヘシ
此譯	
金何程	已納
内	
金何程	縣廳へ上納濟ノ分
金何程	收入濟未應納ノ分
内	

金何程

金何程

右ハ明治何年分國稅金已納未納仕譯書前書之通ニ候也

納期經過ニ付處分何中
又ハ事故有之未納ノ分
納期限内或ハ後期納額
ニテ追々收入スヘキ分

元第何大區何大區々長又ハ代理

年月日

氏名印

何郡區長

氏名殿

明治何年分

縣稅金既納未納仕譯書

記

一金何程

吳服商

内 金何程

已納

一金何程

西洋物商

内 金何程

未納

一金何程

小間物商

内 金何程

已納

以下幾廉アルモ之レニ倣フテ書載スヘシ

合金何程

此譯

金何程

已納

内

金何程

縣廳へ上納濟ノ分

金何程

收入濟未廳納ノ分

金何程

未納

内

金何程

金何程

納期經過處分伺中又
ハ事故アル未納ノ分
期限内或ハ後期納額
ニテ追々收入スヘキ分

右ハ明治何年分縣税金既納未納仕譯書面ノ通候也

元第何大區何大區々長又ハ代理

年月日

氏名 印

何郡區長

氏名 殿

明治何年分

稅外收入金既納未納仕譯書

記

一金何程

官地拜借地料

内 金何程
金何程

已納
未納

内譯

金何程

七月納分
皆納

金何程

一月納分

内 金何程
金何程

已納
未納

一金何程

官地又ハ枯損木動植物拂下代

内 金何程
金何程

已納
未納

以下幾種アルモ之ニ倣フテ書載スヘシ

合金何程

此譯

金何程

已納

丙

金何程

縣廳へ上納濟ノ分

金何程

取入濟未應納ノ分

金何程

未納

丙

金何程

金何程

納期經過處分何中又ハ事故アル未納ノ分期限内或ハ後期納額ニテ追々收入スヘキ分

右ハ明治何年分税外收入金既納未納仕譯書前書之通ニ候也

元第何大區何大區々長又ハ代理

年月日

氏名印

何郡區長

氏名殿

乙

年月日

民費金既納未納仕譯書

記

一金何程

內 金何程
金何程

內譯

金何程

金何程

金何程

一金何程

內 金何程
金何程

內譯

金何程

金何程

金何程

正租五分一

已納
未納

何月何日納

何月何日納

未納

戶別課出

已納
未納

何月何日納

何月何日納

未納

合金何程

此譯

金何程

既納

內

金何程

第何小區納

金何程

第何小區納

金何程

第何小區納

金何程

未納

內

金何程

第何小區納

金何程

第何小區納

右明治何年分民費金既納未納仕譯書前書之通候也

年月日

元第何大區々長

氏名印

何郡區長

氏名殿

丙

年
月
日

民費現在金明細書

記

一金何程

是ハ明治十一年度上半季區費へ假遣拂同十二年三月縣會ニ附シ處分スヘキ
分如斯

一金何程

是ハ明治十一年縣會費殘金縣廳ヨリ下渡ノ分如斯

合金何程

内

金何程

是ハ明治十一年度上半季 即チ十一年七月ヨリ
全十二月マテ 區費へ假遣拂金如斯

内譯

金何程

是ハ區長以下月給如斯

金何程

是八筆紙墨費如斯

金何程

是八何々

金何程

是八何々

小以金何程

差引殘

金何程

右民費現在金書面之通候也

元第何大區々長

年月日

氏名印

何郡區長

氏名殿

○番外

一月六日

戸長

郡區改正ニ付テハ各町村戸長ノ儀ハ其町村人民ニ於テ成ルヘク公撰セシムヘク旨其筋ヨリ達ノ次第モ有之以往投票公撰ヲ以テ可相定ニ付此際ニ在テハ一層勉勵シ事務整頓何時モ引繼相成候様注意可致此旨爲心得相達候事

○

一月六日

舊各扱所筆生

今般改正ニ付テハ從來管掌ノ事務ヲ整頓シ引繼ノ際粗漏無之様取計方注意スヘシ此旨相達候事

○

一月九日

明治十一年十二月甲第三百七十四號ヲ以布達置候違式註違條例第二條(七十五錢)ハ七十錢又罪目第十二條中(乘車)ハ乘馬ノ誤リ

○ 一月十一日

學區取締 小學教員

小學尋常科第四級以上ノ珠算左ノ割合ヲ以テ適宜教授致スベク此旨相達候事

第四級 諸等諸法

第三級 異乘同除

第二級 同

第一級 同乘異除

○番外 一月十四日

郡區役所 舊大區扱所

今般郡區役所設置ニ付而ハ從前大區扱所ニ於テ管掌ノ小屋掛料農具代トシテ貸下金受渡之儀別紙手續書ニ照準可取計此旨相達候事

郡區改正ニ付小屋掛料農具代共貸下金受渡ノ手續

第一條

水火風震災等ニ罹リ小屋掛料農具代トシテ貸下金ハ渾テ別紙甲號雛形ノ如ク人別仕譯書ヲ調製シ各借主ヨリ差入アル證文ヲ添テ引渡スヘシ尤モ兼テ人別仕譯簿編製アル向ハ別段仕譯書ヲ調製スルニ及ハス該帳簿ヲ以テ引渡スヘシ

第二條

毎年五月納及ヒ十一月納共期月ヲ過キ即今マテ未納ノ部ハ納期ヲ區分シテ別紙乙號雛形ノ如ク未納仕譯書ヲ調製引渡スヘシ

第三條

即今收入シテ未廳納ノ金員ハ別紙丙號雛形ノ如ク人別仕譯書ヲ以テ引渡スヘシ

第四條

收入金ハ既ニ各大區ヘ收入シタル金員ヲ記載スヘシト雖モ此際各小區ニ於テ收入濟之分モ悉皆取纏メ第三條ノ手續ヲ以テ引渡スヘシ

第五條

前條受取濟届ケ出之節ハ高金之仕譯書別紙書式之通調整進達スヘシ

千四百五十六

甲

通常貸下金貸在高仕譯書

千四百五十七

記

一金何程

内譯

金何程

是八年號何年何月何日水火風震災ニ罹リ小屋掛料農具代トシテ拜借金高人別何程宛
 何年何月ヨリ同何年何月マテ五ヶ年賦一ヶ年金人別何程宛返納之定ヲ以
 テ何年分マテ返納殘人別金何程宛ニシテ何人分如斯

何大區何小區何村農商

何ノ誰

同

同

以下倣之

右通常貸下金貸在高前書之通ニ候也

年月日

氏

名

印

元何大區々長又ハ代理

何郡區長

氏

名

殿

乙

通常貸下年賦返納金未納高仕譯書

記

一金何程

內譯

金何程

十年十一月納

金何程

十一年五月納

金何程

十一年十一月納

右八貸下年賦返納金未納高前書之通有之候也

元何大區々長又ハ代理

年號月日

氏名印

何郡區長

氏名殿

通常貸下返納収入金仕譯書

記

一金何程

內譯

金何程

是八年號何年何月何日
水火 風震 災ニ罹リ 小屋掛料 農具代
トシテ人別金何程宛拜借年
賦返納金何年何月納ノ分人別金何程宛ニシテ何人分如斯

何大區何小區何村
農 商

何ノ誰

同

同

以下倣之

右ハ即今收入之分未廳納之金員書面之通ニ候也

元何大區々長又ハ代理

氏名印

年月日

何郡區長

氏名殿

記

一金何程

貸在高

一金何程

收入金現在高

内

金何程

何年何月納

金何程

何年何月納

一金何程

未納高

内

金何程

何年何月納

金何程

何年何月納

右通常貸下金貸在高及ハ收入現在金並未納高共書面之通受取濟ニ付此段御届ケ
ケ仕候也

何郡區長又ハ代理

年月日

山口縣令 氏名 殿

氏名 印

千四百七十一

○番外

一月十五日

戶長役場

從前縣稅徵收費トシテ步通り又ハ實費ヲ以テ費用下ケ渡來候處昨十一年分ヨリハ從前ノ稅則ヲ廢シ更ニ每業名義ニ據リ稅額改正徵收セシメ候儀ニ付別段徵收費用ハ下ケ渡サス固ヨリ戶長ノ職務内ニ有之候儀ノ處從前之通相心得居候向モ有之哉ニ相聞候ニ付此旨爲念相達候事

○番外

一月十一日

郡役所

縣廳ヨリ直チニ戶長役場へ達スル書類之内郵便局無之地ノ分ハ郡役所へ送付候條届方可取計此旨相達候事

○番外

二月六日

郡區役所

今般町村會議員之儀ニ付甲第五拾號ヲ以諭達及候處從來總代人取扱方ニ付動モスレハ一町村ノ總代タルヲ以テ推問或ハ知達等有之節ハ時々召喚致シ其旅費日當等

千四百七十一

支給方ニ付現ニ伺出候向モ有之候處當度總代人ヲ廢シ町村會議員相定候ニ付テハ
以往各町村一般へ關スル事件ト其一部分へ係ル事件トヲ區分シ一般へ關スル事件
ハ必ス議會ニ於テ決定シ規則ニ據リ施行可致答ニ付協議ヲ要スル場合ニ於テハ之
カ議案ヲ發シ之ヲ議會ニ附スベク別ニ召喚推問等ノ手續ヲ要セザルベシ又タ一部
分へ係ル事件ハ議員ノ關與スヘキモノニ無之儀ト心得ヘシ依テ甲第五拾號諭達ノ
旨ヲ體シ心得違無之様戸長中へモ可相達此旨及内達候事

○番外

三月三日

代議人 總代人

修甫改正之儀協同會議決案ヲ以テ取調方代議人總代人ニ於テ擔當致シ追々整
頓ノ場合ニ相運候處今般縣會議員並ニ町村會議員撰定ニ就テハ總代人ハ既ニ相廢
シ代議人モ縣會議員撰舉濟ノ上ハ自然消滅ノ譯ケニ候處修甫ノ儀ハ是迄代議人總
代人取扱候儀ニテ今更他人ニ委シ候テハ無益ノ手續ヲ要シ事務延滞可致ニ付從前
之約束ニ隨ヒ代議人總代人ニ於テ結局爲致度段申出聞届置候間尙一層勉勵速ニ成

功候様可相心得此旨爲心得諭達候事

○番外

三月十三日

美禰郡ヲ除ク
郡區役所

本年一月番外ヲ以相達候郡區定額費中浦役場難破船諸費ノ一科目削除候條此旨相
達候事

○無號

三月十四日

客年本廳乙第三百廿四號達文中(十二月十五日ハ)十一月廿日ノ誤
右正誤候事

○無號

三月廿四日

客年縣廳甲第三百三拾二號布達第二條但書石灰石ノ字ハ石灰石ノ誤
右正誤候事

○番外

四月七日

管下各郵便局

管下周防國大鳴郡小松同吉敷郡小郡長門國阿武郡地福ノ三ヶ所郵便局ニ於テ本年

四月一日ヨリ郵便爲替法發行相成候條爲心得此旨相達候事

○番外

五月三日

戸長役場

縣稅ニ關スル營廢業ノ儀ハ當廳ニ於テ處理イタシ來リ候處來ル七月以後地方稅ト改稱郡區役所ヘ分任候答ヲ以テ即今取調中ニ候條追テ何分ノ儀管内ヘ布達候マテ本月十五日以後當分ノ間所轄ノ郡區役所ヘ可差出儀ト可相心得此段相達候事

○番外

五月三日

郡區役所

縣稅ニ關スル營廢業ノ儀地方稅トシ來ル七月ヨリ賦課候上ハ隨テ郡區役所ニ於テ可聞届答ニ付即今分任方取調中ニ有之追テ何分相達候迄本月十五日以後ハ當分之間所轄ノ郡區役所ヘ差出候趣戸長役場ヘ相達置候條營廢業共都テ其郡區役所ニ於テ聞置候儀ト可相心得此段相達候事

○番外

五月十日

該郡ハ海中ニ孤立シ沿海ノ村落專漁ヲ以生計ヲ爲ヌ者多々有之候處近來島民ノ内他ニ活業ノ道アル者其餘暇ヲ以專漁者ノ網代ヘ立入遊漁候者間々有之爲メニ專漁者ノ妨害トモ可相成哉ニ相聞畢竟遊漁等ハ人々平生ノ勞働ヲ散スル迄ニ止リ敢テ利益ヲ要スルモノニ無之候得共爾今遊漁ノ爲メニ專漁者ヲ妨害セサル様厚ク注意可致此旨大嶋郡中遊漁候者ヘ諭達候事

○番外

五月十三日

郡區役所

諸願伺届等縣廳ヘ進達致候公文ハ悉皆記錄課受附掛ニ於テ受附候ニ就テハ凡テ該掛ヲ宛テ可差出答ニ有之候處往々他掛或ハ主任宛ヲ以テ差出受授ノ際彼是錯雜ヲ生シ不都合不鈔候條以往縣廳ヘ進達致候公文ハ悉皆受附掛ヲ宛テ可差出義ト可相心得此旨相達候事

○番外

五月十三日

同上戸長役場へ達ニ付畧ス

千四百七十六

○番外

五月十四日

廣嶋縣下猿樂町第二百卅三番邸へ設立セル東京堀留二丁目第廿番地進取社分社商業ノ趣旨タル約子各地方運輸ノ難キ山林ニ於テ内國需用ノ餘材ヲ輪伐シ以テ之レヲ支那ノ上海及ヒ天津芝罘等ノ諸港へ輸出賣却シ而シテ其伐採跡地へハ夫々ノ苗木ヲ植付往々樹木欠乏ナラサル様培養致シ我日本ノ廢物ヲ外國へ賣出シ多分ノ取利ヲ占メ大ニ國益ヲ起サントスルノ目的ニ有之既ニ先般該社規則書數部縣廳へ差出候ニ付即チ各郡區役所へ一部ツ、及配賦置候條入社望ノ者ハ其郡區役所へ申出右規則書熟覽可致此旨該社長室田秀雄ヨリ情願ノ趣ニ依リ及諭達候事

○番外

五月廿二日

戸長役場

戸長交代ノ節ハ役場ニ於テ管理ノ事務并ニ金員帳簿類受渡ノ儀當分別冊心得書ニ

照準可取計此旨相達候事

別冊

事務受渡心得書

第一條

従前戸長管掌事務ノ内未決ノモノハ是迄取扱ノ順序並ニ後來ノ見込ヲ詳記セル演說書ヲ作り引繼ノ書類目錄ヲ添へ互ニ受渡ノ証書ヲ交付スヘシ

第二條

國稅並ニ諸税金皆納未納ノ譯ヲ明カニシ別冊甲號手續書ニ照準受渡ヲナスヘシ

第三條

民費金既納未納ノ譯及ヒ費途ノ過不足等別冊^乙號雛形ニ據リ精算仕譯書ヲ作ルヘシ

第四條

公立學校ノ成立セシ手續將來踐行ノ考案並ニ共有物ノ種類性質共演說書ニ記載

千四百七十七

スヘシ

第五條

從前役場所屬ノ建物ハ勿論一切ノ什器等無遺漏目錄ニ記載シ受渡ヲ作スヘシ

第六條

租稅戶籍ヲ始メ一切ノ諸帳簿ハ是亦目錄ニ記載シ其表題ノミニテ分明ナラサル分ハ其傍ヘ事由ヲ挿記シ務メテ一目瞭然ナル様調製受渡ヲ作スヘシ

第七條

役場殘務取扱ハ凡ソ廿日間ノ目的トシ右取扱中ハ是迄ノ月給ヲ日割ニシテ支給スヘシ

第八條

事務書類ノ受渡ハ第一條手續ノ通証書ノ交付相濟次第其旨双方ヨリ郡區役所ヘ届出スヘシ

郡區諸稅金受渡手續

諸税金受渡手續

第一條 渾テ諸税金ハ毎種既納未納ノ區別ヲ明ニシテ別冊雛形ノ如ク仕譯書及ヒ
収入金引渡目錄ヲ製スヘキ事

第二條 前條諸收入金ノ内納期アルモノハ其期毎ニ區別シ其都度上納スヘキモノ
ハ毎年ニ區分シテ已納未納ノ額ヲ詳記スヘキ事

第三條 諸帳簿ハ國稅縣稅稅外等毎種ニ類集シ別冊雛形ノ如ク目錄ヲ製スヘキ事

第四條 第一條ニ掲ル仕譯書及ヒ収入金引渡目錄ト之ニ關スル諸帳ノ結末トヲ照
合シ差違ナキヲ見認メ然ル后受取ヘキ事

但受取濟届出ノ節仕譯書并ニ収入金引渡目錄ヲ謄寫シテ郡區役所ヘ差出スヘ
シ

第五條 事故アリテ上納金ヲ延滞スルモノ及ヒ上納方ニ苦情アリテ怠納セルモノ
等ハ其事實ヲ別紙ニ詳記シテ引繼ヘキ事

明治何年何月

諸税金帳簿引渡目錄

記

一何々帳

何册

一何々帳

何册

一何々帳

何册

以上何拾册

右之通ニ候也

何郡何村元戸長

明治何年何月何日

氏名印

何郡何村戸長

氏名殿

明治何年何月

諸稅并稅外收入現金引渡目錄

記

一金何程

內 金何程
金何程

一金何程

內 金何程
金何程

一金何程

內 金何程
金何程

合金何程

內

金何程

金何程

國稅之內

何年分
何年分

縣稅之內

何年分
何年分

稅外收入

何年分
何年分

何年分

何年分

右八目今收入ノ金員書面之通ニ候也

何郡何村元戸長

年月日

氏名印

何郡何村戸長

氏名殿

明治何年分

國稅金既納未納仕譯書

記

一金何程

內 金何程
金何程

內譯

金何程

金何程

金何程

金何程

內 金何程
金何程

一金何程

內 金何程
金何程

一金何程

內 金何程
金何程

郡村地租

已納
未納

第一期分

皆納

第二期分

皆納

第三期分

皆納

第四期分

皆納

已納
未納

山野稅假納額

已納
未納

牛馬賣買免許鑑札

已納
未納

内譯	金何程	前半期分 納皆
金何程	金何程	後半期分納額
内	金何程	已納
内	金何程	未納
一金何程	酒類營業稅	已納
内	金何程	未納
内譯	清酒稅納額	已納
金何程	金何程	未納
内	金何程	銘酒稅 納皆
金何程	味淋酒稅納額	已納
内	金何程	未納
以下略ス		

一金何程	船稅
内譯	
金何程	前半期分 納皆
金何程	後半期分 納皆
以下幾種アルモ之ニ倣フテ書載スヘシ	
合金何程	
此譯	
金何程	已納
内	
金何程	郡區役所へ納濟ノ分
金何程	收入濟未納ノ分
内	

金何程

金何程

右ハ明治何年分國稅金已納未納仕譯書前書之通ニ候也

納期經過ニ付處分伺中
又ハ事故有之未納ノ分
納期限内或ハ後期納額
ニテ追々収入スヘキ分

何郡何村元戸長

氏名印

年月日

何郡何村戸長

氏名殿

明治何年分

縣稅金既納未納仕譯書

記

一金何程

吳服商

内 金何程

已納

一金何程

西洋物商

内 金何程

已納

一金何程

小間物商

内 金何程

未納

以下幾廉アルモ之レニ倣フテ書載スヘシ

合金何程

此譯

金何程

已納

内

金何程

郡區役所へ納濟ノ分

金何程

取入済未納ノ分

金何程

未納

内

金何程

金何程

納期經過處分何中又ハ事故アル未納ノ分期限内或ハ後期納額ニテ追々收入スヘキ分

右ハ明治何年分縣税金既納未納仕譯書面之通候也

何郡何村元戸長

年月日

氏名印

何郡何村戸長

氏名殿

明治何年分

税外收入金既納未納仕譯書

記

一金何程

官地拜借地料

内 金何程

已納

内譯

未納

金何程

七月納分 皆納

金何程

一月納分

内 金何程

已納

一金何程

官地又ハ枯損木動植物拂下代

内 金何程

已納

以下幾種アルモ之ニ倣フテ書載スヘシ

合金何程

此譯

金何程

已納

内

金何程

郡區役所へ納濟ノ分

金何程

取入濟未納ノ分

金何程

未納

内

金何程

金何程

納期經過處分同中又ハ事故アル未納ノ分期限内或ハ後期納額ニテ追々收入スヘキ分

右ハ明治何年分稅外收入金既納未納仕譯書前書之通ニ候也

何郡何村元戸長

年月日

氏名印

何郡何村戸長

氏名殿

乙

年月日

民費金既納未納仕譯書

記

一金何程

內 金何程
金何程

內譯

金何程

金何程

金何程

一金何程

內 金何程
金何程

內譯

金何程

金何程

金何程

正租五分一

已納
未納

何月何日納

何月何日納

未納

戶別課出

已納
未納

何月何日納

何月何日納

未納

合金何程

内譯

金何程

金何程

金何程

内

金何程

金何程

郡區役所へ納濟ノ分
收入濟未納ノ分
未納

納期經過處分同中又
ハ事故アル未納ノ分
期限内或ハ後期納額ニ
テ追々收入スヘキ分

右明治何年分民費金既納未納仕譯書前書之通ニ候也

何郡何村元戸長

年月日

氏名印

何郡何村戸長

氏名殿

甲

通常貸下金貸在高仕譯書

小屋掛料農具代共貸下金受渡ノ手續

第一條

水火風震災等ニ罹リ小屋掛料農具代トシテ貸下金ハ渾テ別紙甲號雛形ノ如ク人別仕譯書ヲ調製シ各借主ヨリ差入アル證文ヲ添テ引渡スヘシ尤兼テ人別仕譯簿編製アル向ハ別段仕譯書ヲ調整スルニ及ハス該帳簿ヲ以テ引渡スヘシ

第二條

毎年五月納及ヒ十一月納共期月ヲ過キ即今マテ未納ノ部ハ納期ヲ區分シテ別紙乙號雛形ノ如ク未納仕譯書ヲ調製引渡スヘシ

第三條

即今収入シテ未應納ノ金員ハ別紙丙號雛形ノ如ク人別仕譯書ヲ以テ引渡スヘシ

第四條

前條受取濟届ケ出之節ハ高金之仕譯書別紙書式ノ通調整進達スヘシ

記

一金何程

内譯

金何程

是ハ年號何年何月何日水火災ニ罹リ小屋掛料トシテ拜借金高人別何程宛

何年何月ヨリ同何年何月マテ五ヶ年賦一ヶ年金人別何程宛返納之定ヲ以

テ何年分マテ返納殘人別金何程宛ニシテ何人分如斯

何大區何小區何村土族或ハ平民

何ノ誰

同

同

以下倣之

右通常貸下金貸在高前書之通ニ候也

何郡何村元戸長

氏名印

年月日

何郡何村戸長

氏名殿

乙

通常貸下年賦返納金未納高仕譯書

記

一金何程

內譯

金何程

十年十一月納

金何程

十一年五月納

金何程

十一年十一月納

右ハ貸下年賦返納金未納高前書之通有之候也

何郡何村元戸長

年號月日

氏名

印

何郡何村戸長

氏名殿

丙

通常貸下返納収入金仕譯書

記

一金何程

內譯

金何程

是八年號何年何月水火風震災ニ罹リ小屋掛料農具代トシテ人別金何程宛拜借年賦返納金何年何月納之分人別金何程宛ニシテ何人分如斯

何大區何小區何村士族或ハ平民

何

ノ

誰

同

同

以下倣之

右ハ即今收入之分未應納之金員書面之通ニ候也

何郡何町元戶長

年號月日

氏名印

何那何村戸長

氏名殿

記

一金何程

貸在高

一金何程

收入金現在高

内

金何程

何年何月納

金何程

何年何月納

一金何程

未納高

内

金何程

何年何月納

金何程

何年何月納

右ハ通常貸下金貸在高及ヒ收入現在金並未納高共書面之通受取濟ニ付此段御届ケ仕候也

年號月日

何那何_村町_外何_ケ元_村戸長

氏名印

山口縣令氏名殿

○番外

五月廿二日

郡區役所

今般地方稅領取順序相設ケ候ニ付テハ藝妓稅ノ如キハ其年行司ヨリ納稅候答ニ付別冊壹部ツ、年行司へ配賦可取計此旨相達候事

○番外

六月廿日

郡區役所

本年乙第百十六號ヲ以テ地方稅領取順序同年乙第百六十五號ヲ以テ同収支取扱順序相達候ニ付テハ右順序中參考トシ別紙件々相達候事

別紙

地方稅金領取順序並同収支取扱順序參考

- 一 領取順序ニ掲ケタル接續切符中ニ捺スル諸印章ハ國稅ニ用ユルモノヲ用フヘシ
- 一 同順序中掲ケタル接續切符用紙ハ當廳ヨリ交付候ニヨリ豫算ヲ以テ請求スヘシ
- 一 收支取扱順序中諸營業臺帳ト割印シテ交付スル鑑札用紙モ前條ノ通りタルヘシ
- 一 地方稅中營業稅ノ如キ前收ノ后チ開業者アリ收稅ヲ要スル片ハ七月ヨリ十二月マテノ分ヘ其十二月徵收シ一月ヨリ六月マテノ分ハ其六月徵收スヘシ

○番外

六月廿六日

各警察本分署 各郡區役所

虎列刺病ニ罹リ死去埋葬ノ節病名標及通棺並ニ死屍燒却時限左之通相定候條此旨相達候事

第一條 虎列刺病ニ罹リ死去セシ片ハ警察官吏臨視ノ上消毒法ヲ施行シ入棺セシ

メ且死屍ハ本年六月本廳第四十二號諭達之通成ルベク火葬ニナサシムヘシ

第二條 死屍ヲ燒場又ハ一定ノ埋葬地ニ送致スル片ハ成ヘク人家稠密ノ道筋ヲ避

ケ通棺セシムベシ

但棺内ノ惡氣ヲ漏發セシメサル様密閉スヘシ

第三條 死屍ヲ燒場ニ於テ燒却スルハ午後八時ヨリ午前五時ヲ限リトス

第四條 病名標ハコレヲ病ト大書シタル提灯又ハ紙ニ書シ提灯ニ貼付スヘシ

第五條 病名標ヲ携持スル者ハ柩ヲ去ル丁三四十歩前ヲ行カシムヘシ

○番外 六月廿六日

同上戸長役場へ達ニ付畧ス

○番外

六月廿八日

各警察本分署

沿海各町村戸長役場

今般各地方虎列刺病再發蔓延ノ景況ニ付明治十年九月及十月兩度ニ相達置候當縣
 内各港出入船舶檢案取締規則ヲ更ニ別紙ノ通改正來ル七月一日ヨリ施行候條爾後
 内國郵便船並西洋形諸船舶ニ乘組他ニ渡海セントスル者及上陸ヲナス者ハ諸病撲
 滅迄ハ右規則中第一條ニ掲クル場所外ニ於テ乗船又ハ上陸等當分差止候條乘船及
 上陸ヲナス者ハ必ス各地檢疫所へ本人直ニ届出檢案濟ノ切符ヲ受取り乗船ノ 監船
 吏員へ差出スヘシ若シ該證書所持無之者ハ乗船ヲ不許候様豫テ各港船問屋其他一
 般へ普及候様至急知達可致此旨相達候事

但日本形大小船舶モ右檢疫所ニ於テ檢案候ニ付出入毎ニ必ス該所ニ届出檢案
 ヲ可受旨碇泊諸船及ヒ船乘營業ノ者共へ告知可致置候事

虎列刺病流行中出入船舶取締規則

第一條 虎列刺病流行ニ付縣内及ヒ各地方へ該毒ノ傳染蔓延ヲ防制スル爲メ赤間

外濱西 關

南部濱 三田尻

間屋口

室津上ノ關ノ各港ニ檢疫所ヲ設ケ該港出入ノ船舶ヲ檢按

スル方法ヲ立施行スル條件左ノ如シ

第二條 赤間關三田尻室津ノ警察本分署ニ於テハ船舶檢按ノ吏員及ヒ醫員ヲ定メ

各檢疫所ニ出張セシメ

每檢疫所ニ醫員一名乃至
二名巡查二名乃至三名

檢案ノ事務ヲ取扱フヘシ

第三條 船舶出入毎ニ檢案吏員ハ該船ニ就キ船長並醫員乘組アレハ該醫ニ患者或

ハ病死ノ有無及航海中其經過スル所等ヲ尋問檢按スヘシ

第四條 前條ノ船舶ニ該患者アル片ハ檢案醫員ノ診斷書及ヒ船名本籍姓名ノ書面

ヲ添へ速カニ避病院ニ移送セシメ若シ死屍アレハ消毒法ヲ行ヒ豫テ定メアル所

ノ埋葬地ニ埋没スルカ又ハ火葬ニナス等便宜處分スヘシ

第五條 船中ノ患者若シ入院ヲ拒ム片ハ出入ヲ差留メ兼テ定メ置ク場所

平時船舶
ノ碇泊セ

サルニ碇泊セシメ他人ノ交通ハ勿論上陸ヲ禁シ置キ相當ノ治療ヲ施コサシム
場所
ヘシ

但十日以内ニ斃レタル者アルカ又ハ患者入院後ノ船舶モ又一時出入ヲ差留
メ本條ノ場所ニ繫泊セシメ消毒法施行ノ後出入ヲ許スヘシ

第六條 渾テ該患者アル船中ニ積ミ乗セアル所ノ諸荷物及ヒ乗客ハ消毒法ヲ行ハ
サレハ上陸并荷揚ケヲ許スヘカラス

第七條 内國郵便船及其他ノ船舶ニ乗組他へ渡海スルカ
乗船
前ニ又ハ同船ヨリ上陸ス
ル者ハ上陸
際必ス第一條ニ掲クル檢疫所ニ於テ該病ニ感染セシ者ナルヤ否ヲ檢問
或ハ診査シ無病ノ者へハ左式ノ切符ヲ與へ而シテ乗船及揚陸セシメ有病者ハ第
四條ノ手續ヲ以テ入院セシムヘシ

但軍人又ハ巡查等多人數一時ニ乗船スルカ又ハ上陸スル片ハ該隊長又ハ部
長へ患者ノ有無ヲ尋問スヘシ

寸法

何月何日

檢案吏員ノ小印

健康証 姓名

適宜

何地檢疫所

醫印ノ小印

第八條 第七條ニ掲クル診査ハ本八ノ都合ニ依リテハ一般ノ開業醫ニ相對ヲ以テ
診査ヲ受ルモ妨ケナシ尤モ其醫員ヨリ虎列拉無病ノ證書ヲ受ケ之レヲ檢疫所ノ
吏員ニ出シ該吏員ハ其證書ヲ調査シテ乗船及上陸ヲ許スヘシ

第九條 縣内各港ニ虎列拉病流行セルヲ以テ入來ノ船舶ハ充分豫防ノ用意アルヘ
キ事ト猥リニ流行ノ地ニ上陸スヘカラサル事トヲ懇示スヘシ

第十條 第一條ニ掲ル各港外ノ各港津場ニ於テハ該所轄警察本分署ヨリ時々巡査
ヲシテ巡察セシメ各碇泊ニ就テ病者ノ有無等查問シ若シ病者アレハ其地戸長ト
協議シ醫員ヲ雇ヒ第四條ノ如キ處分スヘシ

但本條ノ場合ニ於テハ速カニ縣廳又ハ分署ニ在テハ本署ニ其景狀ヲ報告シ
而シテ該船ノ出入及ヒ上陸ノ荷揚ケ并ニ消毒法施行等渾テ前各條ニ準シ處

分スヘシ

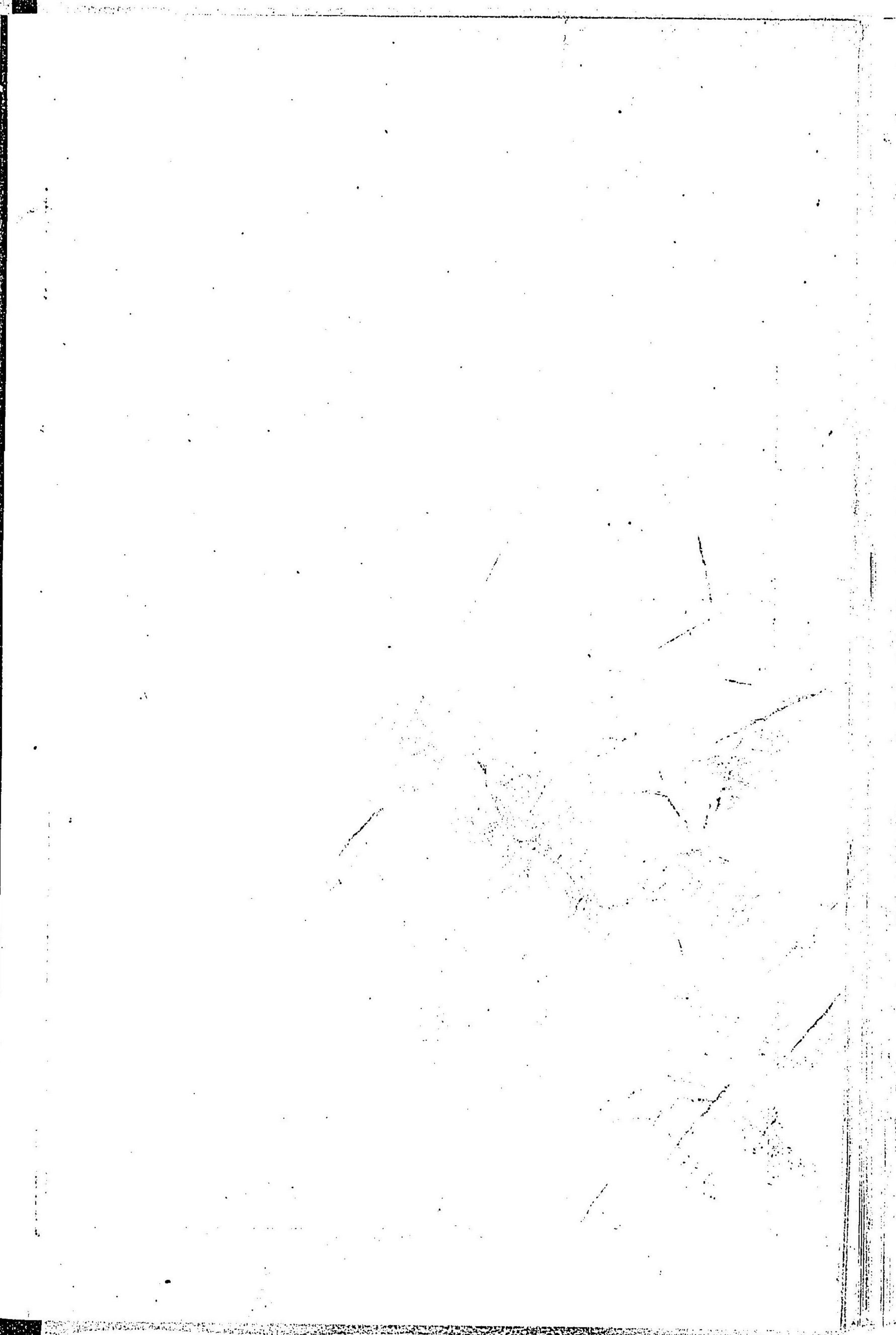
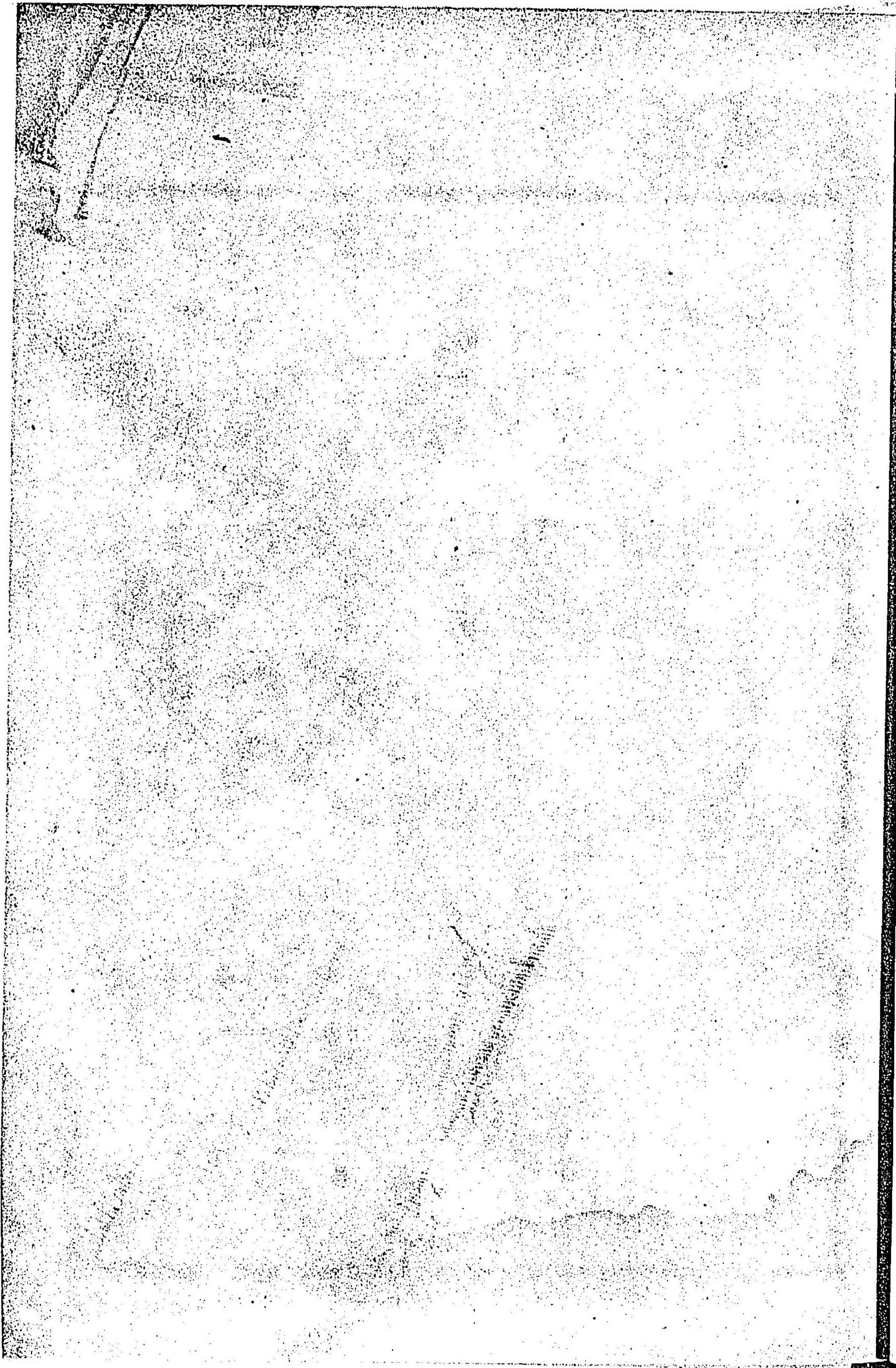
第十一條 前各條ノ取締法ハ西洋形日本形ヲ問ハス總テ内國諸船舶等ニ施行スル
 モノニ付我軍艦及ヒ外國軍艦并ニ商船等ノ如キハ此限ニ非スト雖卍病者入院死
 屍埋葬等ノ依頼アル片ハ前各條ニ準依シ取計フヘシ

第十二條 日々取扱フ所ノ検査ノ景況ハ四日乃至五日毎ニ本廳警保課へ報告スヘ
 シ

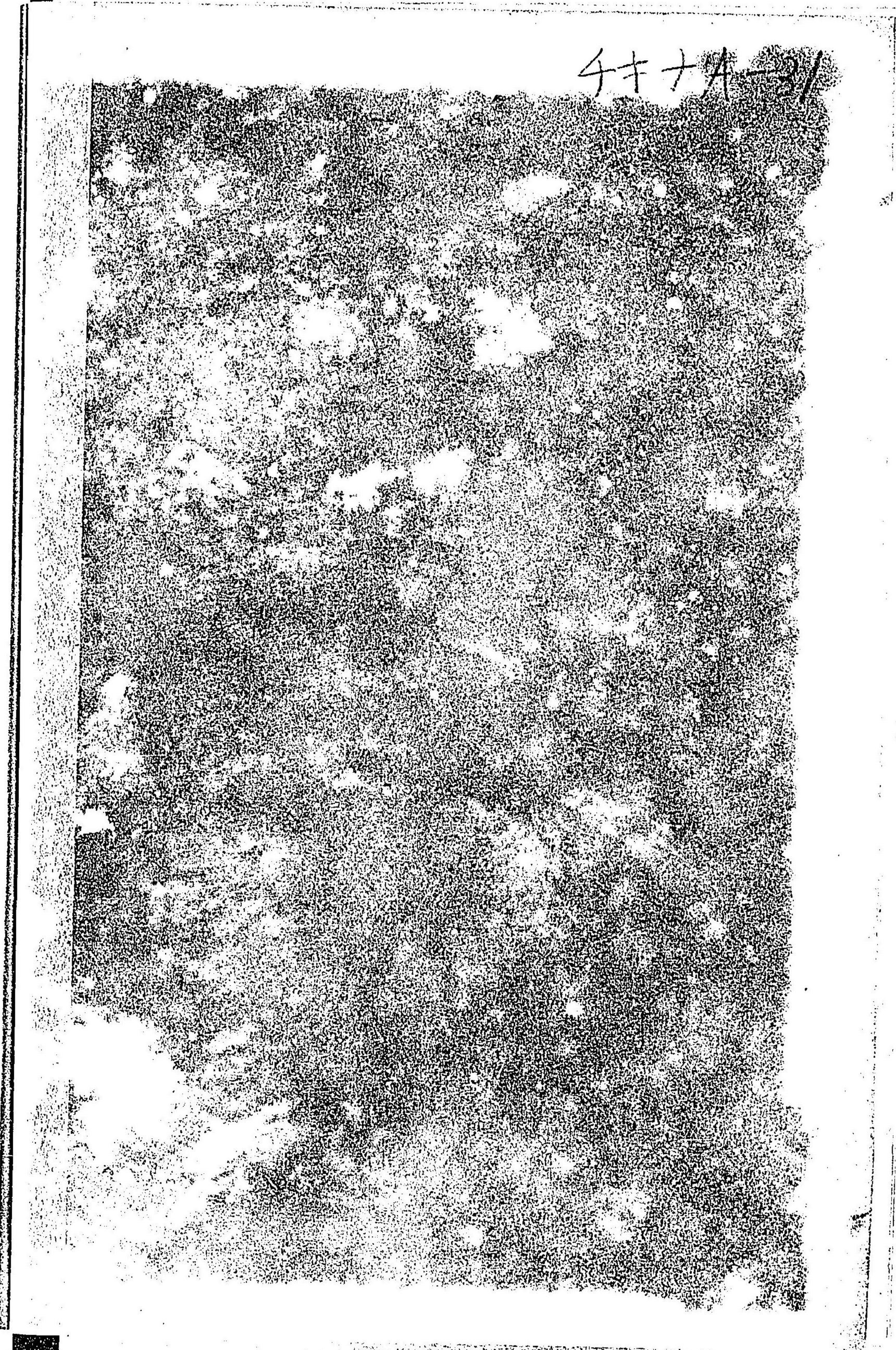
明治十三年十月十二日出板御届

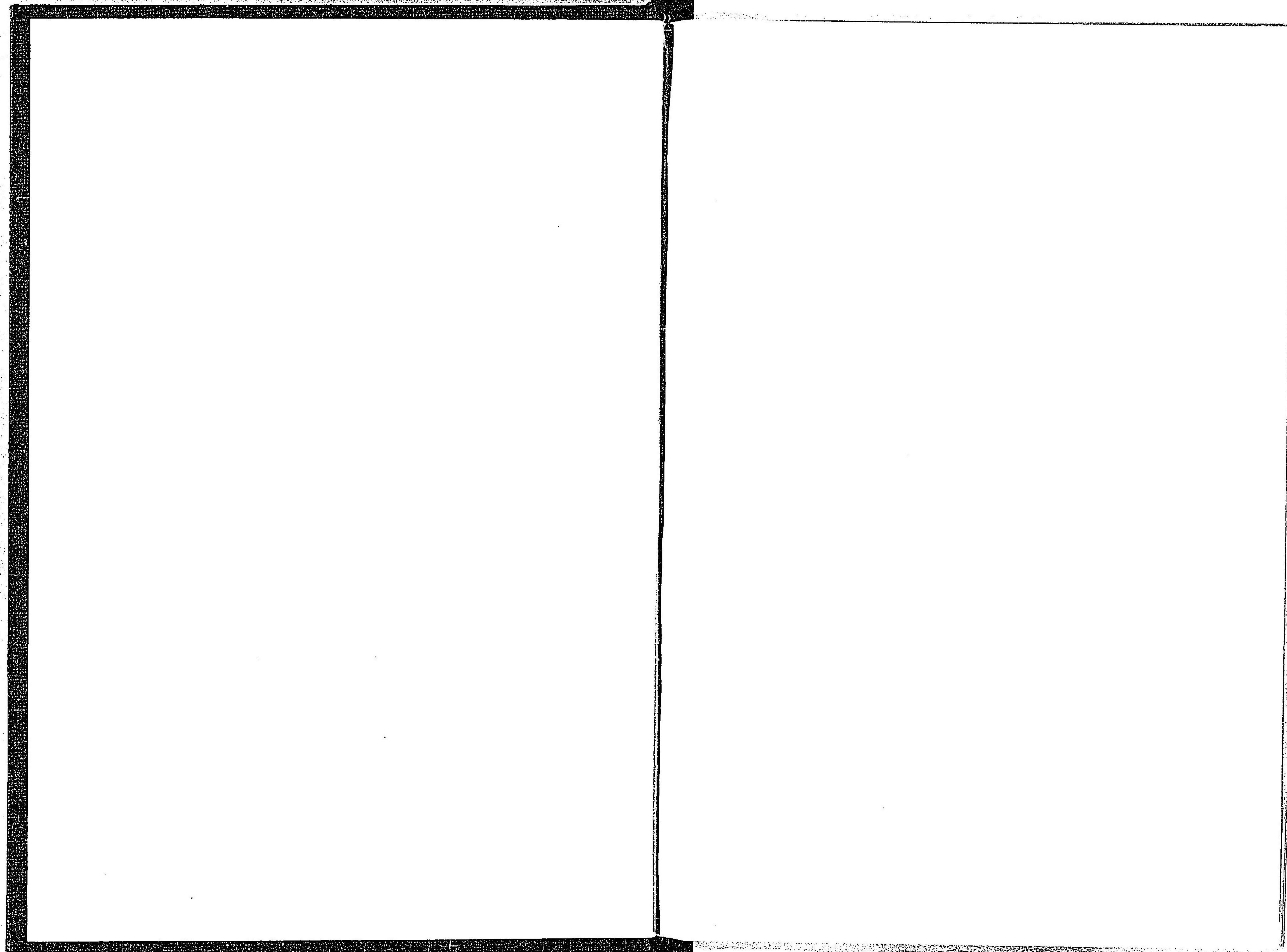
山口縣藏板

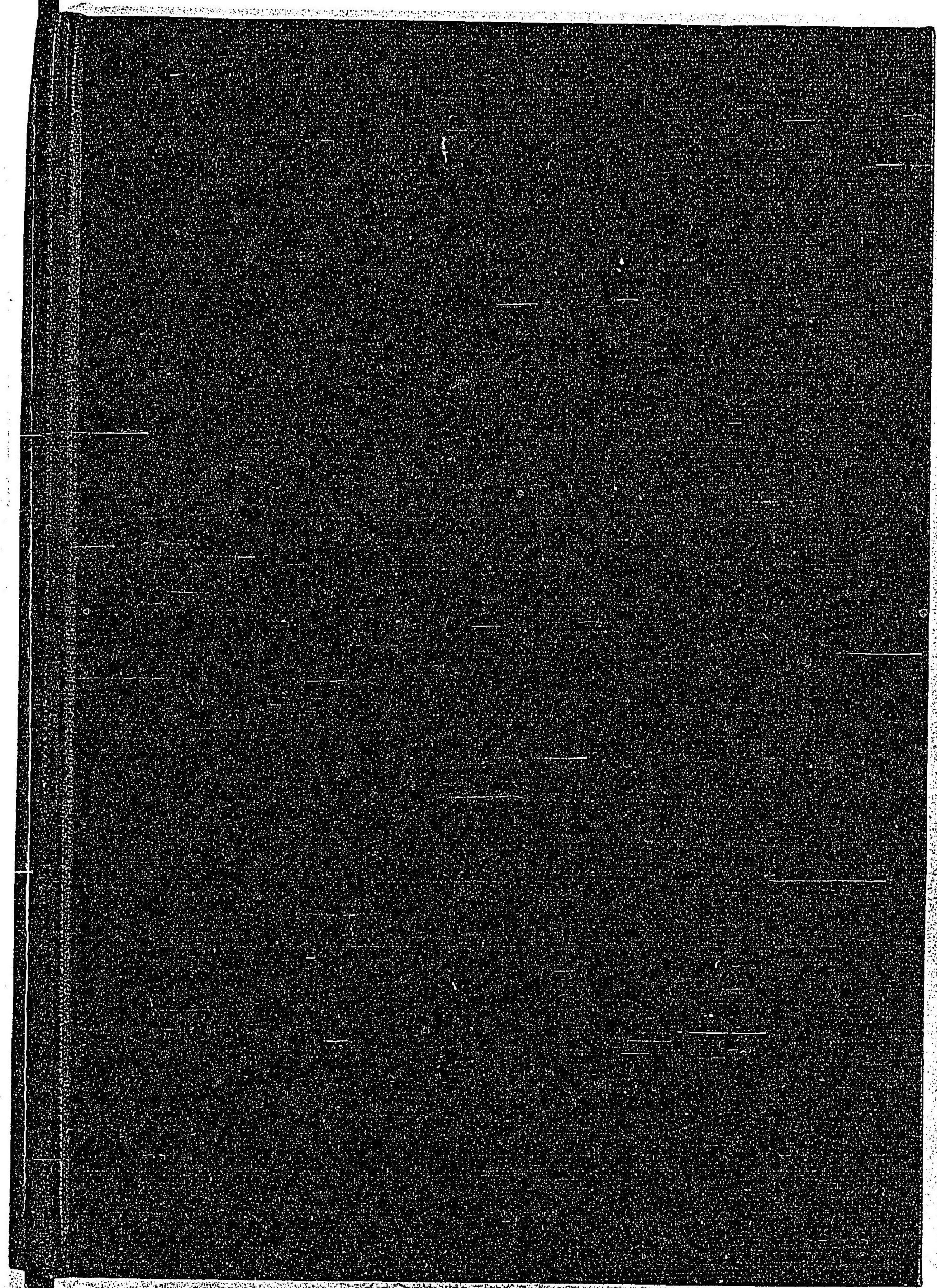
不販賣

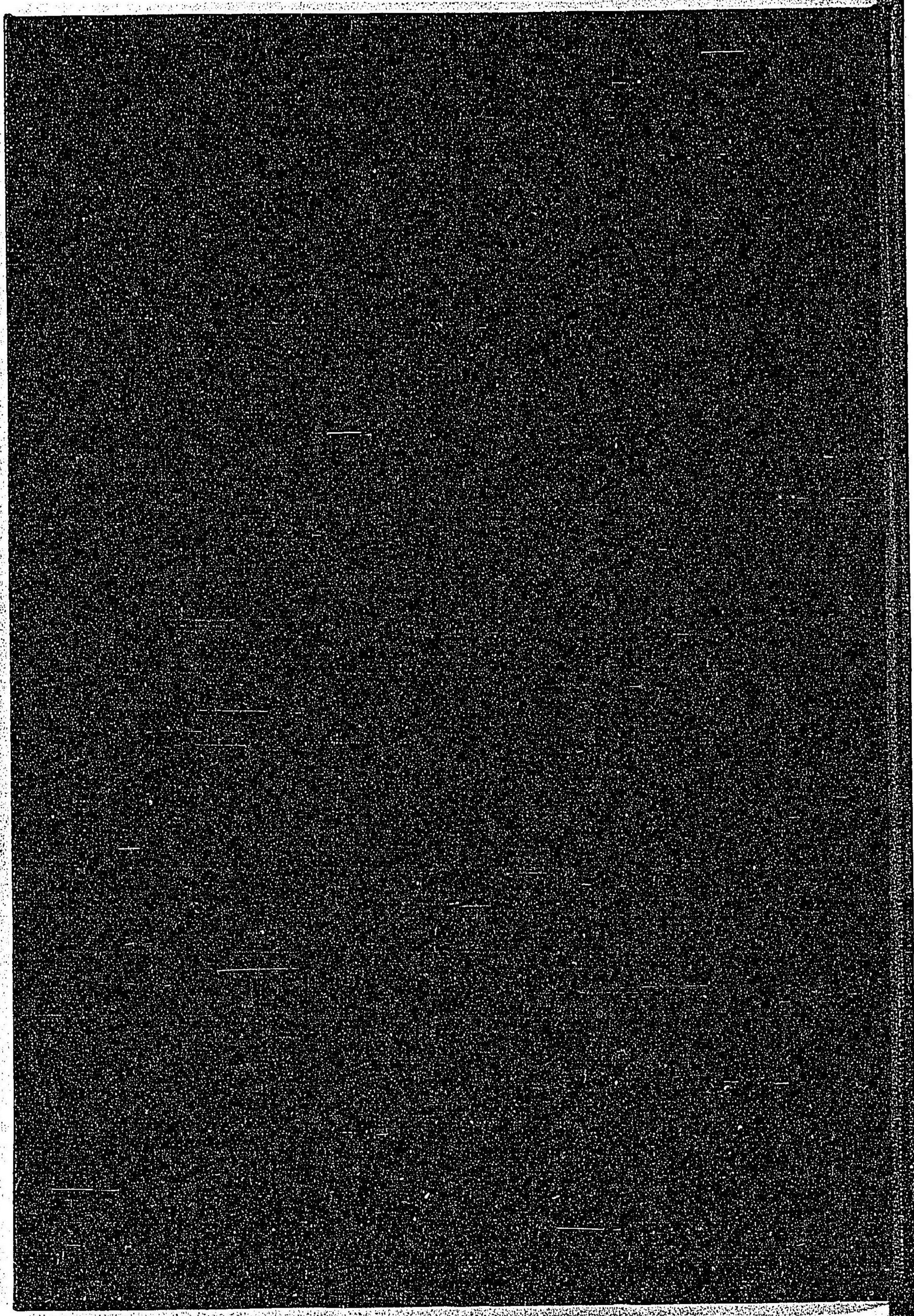


4# + A-31









031402-003-3

CZ-1113-93-03

山口県布達達書

明治10, 11, 12 (上半期) 年分

山口県

M13

BBD-0751



