

第三四

地方稅收入ノ決算

科 目	十 六 年 度	十 五 年 度	十 四 年 度
地 租 割	一九三、五三三、〇二二	三三二、九八七、七三八	二二六、三八三、五一四
營 業 稅	一三八、〇一七、五〇〇	一二八、六一五、〇五七	八〇、九七九、九七〇
雜 種 稅	四三、五八二、三五三	四三、〇七九、二四四	五八、〇〇一、七八五
戶 數 割	六六、六六〇、三二三	一一五、七五三、四二二	五八、一六六、八二〇
雜 收 入	一四、七七三、九二六	二六、八三三、二九六	二〇、五三六、四七六
前々年度ヨリ繰越高	五〇、二八二、三六五	二一、七六七、三五六	二五、四六三、四二三
前年度ヨリ繰越高	四〇、五三七、〇九九	—	—
國庫下渡金	二二、七〇六、九五四	二五、五七一、〇二〇	一五、四二五、〇七七
寄附金	—	二、六〇六、八二八	四、五三一、一五〇
合 計	五七〇、〇九三、五二二	六八七、二一三、九五二	四八九、四八八、二一五

第三五

地方稅收入ノ郡別

郡 名	總 數	地 租 割	營 業 稅	雜 種 稅	戶 數 割	特別課稅
-----	-----	-------	-------	-------	-------	------

南 佐 久	一七、三三三	八、八五六	四、八六六	一、四五八	二、一四三	—
北 佐 久	四三、六〇八	三四、一七三	六、一一二	八二七	二、二五七	二三九
小 縣	四五、二六三	二〇、九三一	一三、五一三	四、〇二六	六、〇一八	七七五
諏 訪	三五、二〇九	一四、四二三	一〇、八〇五	四、〇五二	五、九二九	—
上 伊 那	三三、一一六	一七、一一三	八、九八〇	一、六八三	五、三四〇	—
下 伊 那	四三、七三五	一九、四二八	一四、一三一	三、九一八	六、二五八	—
西 筑 摩	七、八八一	二、四九七	三、七四七	一一〇	一、五二七	—
東 筑 摩	六九、六三三	三三、一七六	一八、九三五	三、二二五	一四、五九〇	七〇七
南 安 曇	一八、七七四	一一、七〇五	三、七五五	六一八	二、六九六	—
北 安 曇	一四、三九一	六、八二九	四、二九二	六五二	二、六一八	—
更 級	二五、〇五九	一三、三三九	六、三八五	一、四一一	三、九三四	—
埴 科	一四、二三〇	六、〇三〇	四、八六七	五〇六	二、八二七	—
上 高 井	一七、四八六	七、九四八	五、七六〇	一、一三〇	二、六四八	—
下 高 井	一七、二二五	八、五二八	四、五五九	一、三八五	二、七五三	—
上 水 内	五一、三一九	一八、三四三	一八、〇四五	六、六〇五	八、三二六	—
下 水 内	一〇、一七八	五、三六五	二、二七五	三八〇	二、〇四八	一一〇
再 掲	—	—	—	—	—	—
長野市街	一四、〇八四	九二一	一一、七三九	七五〇	六七四	—

縣及町村歳入出

郡名	總數	地租	營業稅	雜種稅	戶數	特別課稅
松本市街	一三、三二八 ^円	四八一 ^円	八、四六九 ^円	八七二 ^円	三、三二七 ^戸	一七九 ^円
上田市街	一一、六九六	一一、五一四	五、九八八	二、三四四	一、八五〇	—
飯田市街	七、九六二	一九八	五、五二六	一、一〇八	一、一三〇	—
其他	四一七、三六〇	二三四、五六〇	九九、三〇五	二六、九一二	六四、九三一	一、六五二
全管合計	四六四、四三〇	三二七、六七四	一三一、〇二七	三一、九八六	七一、九一二	一、八三一
十五年	六一〇、四三五	三二二、九八八	一二八、六一五	四三、〇七九	一一五、七五三	—

二七四

科目	國名	十六年度	十五年度	十四年度
營業稅	信濃	一三八、〇一七、五〇〇	二二八、六一五、〇五七 ^円	一〇六、三四四、八五〇 ^円
商業稅	全	一一六、九八八、九五〇	一〇三、五七三、四八九	九四、五四二、二二〇
工業稅	全	二二、〇二八、五五〇	二五、〇四一、五六八	一一、八〇二、六三〇
雜種稅	全	四三、五八二、三五三	四三、〇七九、二四四	三三、六三六、九〇五
料理屋稅	全	二、七〇八、九〇七	七、三二五、六三七	三、二二二、七五〇
飲食店	全	二、八五八、四三六	—	—

第二三六

營業雜種稅

湯屋	理髮	傭人請宿	遊藝師匠	遊藝稼人	相撲	俳優	藝妓	市場	演劇	興行	遊藝場	人寄席	船	水車	乘馬	屠畜
全	全	全	全	全	全	全	全	全	全	全	全	全	全	全	全	全
四〇一、三〇七	五七三、三八三	四七、九七五	一三〇、〇〇〇	六三二、五〇〇	一〇七、五〇〇	九四五、〇〇〇	一一、一七九、七五〇	一三八、〇〇〇	四、三八九、〇〇〇	七六七、五六〇	二四〇、七五〇	一〇五、〇〇〇	一三一、三八五	八、八九一、八五〇	五、三一七、七〇〇	一、九九三、九〇〇
三九六、四二五	六七五、六六〇	四四、七五〇	九八五、〇〇〇	—	一二七、五〇〇	二、四五〇、〇〇〇	一〇、五〇〇、四五〇	一九六、〇〇〇	四、五九八、五〇〇	七一一、四六〇	四九〇、六二五	六五、九一七	一三三、五六〇	六、三七七、二五〇	四、三八六、七六〇	一、七二三、五〇〇
一八五、二五〇	三七八、三七五	二五、七五〇	一九八、〇〇〇	七〇六、〇〇〇	一五〇、〇〇〇	四、一四〇、〇〇〇	九、四八九、〇〇〇	一六〇、〇〇〇	四、五三五、〇〇〇	三九二、四〇〇	三〇〇、〇〇〇	一八、〇〇〇	九一、六二〇	三、九七七、六〇〇	二、五二四、七七五	六一四、〇〇〇

縣及町村歲入出

三七五

科	目	國名	十	六	年	度	十	五	年	度	十	四	年	度
漁業	信濃		一、九七五、四五〇				一、七九三、五〇〇				一、四五五、八七五			
採藻	全		二二、五〇〇				二二、二五〇				二四、五〇〇			

第二七七 地方税ノ稅率

地租割	地租金壹圓ニ付年税金廿錢	質屋ノ二
戶數割	壹戶ニ付年税金拾錢	七等 質取高金千圓以上年税金六圓
戶數平均割	壹坪ニ付全金六錢	八等 全五百圓以上全三圓
戶數建坪割		九等 全三百圓以上全貳圓
營業稅		十等 全三百圓未滿全壹圓
商業		旅籠屋牛馬宿
運送會社	取扱駄數百駄ニ付年税金廿錢	一等地 年税金六圓
營業會社	資本金百圓ニ付全貳拾錢	二等地 全五圓
爲換店兩換屋	全斷 全貳拾錢	三等地 全四圓
回漕店	取扱駄數百駄ニ付全貳拾錢	四等地 全三圓
御賣仲買小賣通商會社雜商		五等地 全貳圓五拾錢

地租割	地租金壹圓ニ付年税金廿錢	質屋	職工
一等地	年税金五圓五拾錢	一等地 質取高金壹萬圓以上年税金六拾圓	一等地 年税金五拾錢
二等地	全五圓	二等地 全壹萬圓以上年税金四拾五圓	二等地 全貳拾四圓
三等地	全四圓五拾錢	三等地 全壹萬圓以上年税金三拾圓	三等地 全拾八圓
四等地	全四圓	四等地 全壹萬圓以上年税金二拾四圓	四等地 全拾貳圓
五等地	全三圓五拾錢	五等地 全壹萬圓以上年税金拾八圓	五等地 全拾圓
六等地	全三圓	六等地 全壹萬圓以上年税金拾圓	六等地 全拾圓
七等地	全貳圓五拾錢	七等地 全壹萬圓以上年税金拾圓	七等地 全拾圓
八等地	全貳圓	八等地 全壹萬圓以上年税金拾圓	八等地 全拾圓
九等地	全壹圓五拾錢	九等地 全壹萬圓以上年税金拾圓	九等地 全拾圓
十等地	全壹圓	十等地 全壹萬圓以上年税金拾圓	十等地 全拾圓
賣藥請賣及行商	鑑札一枚ニ付全貳拾錢	職工	
質屋		一等地 年税金三拾圓	
		二等地 全貳拾四圓	
		三等地 全拾八圓	
		四等地 全拾貳圓	
		五等地 全拾圓	
		六等地 全拾圓	
		七等地 全拾圓	
		八等地 全拾圓	
		九等地 全拾圓	
		十等地 全拾圓	
		瓶壹個ニ付全拾貳錢	
		染物屋	
		一等地 年税金五拾錢	
		二等地 全拾貳圓	
		三等地 全拾圓	
		四等地 全拾圓	
		五等地 全拾圓	
		六等地 全拾圓	
		七等地 全拾圓	
		八等地 全拾圓	
		九等地 全拾圓	
		十等地 全拾圓	
		生糸製造所 糸練釜一個ニ付年税金三拾錢	
		諸製造所	
		一等地 年税金三拾圓	
		二等地 全貳拾四圓	
		三等地 全拾八圓	
		四等地 全拾貳圓	
		五等地 全拾圓	
		六等地 全拾圓	
		七等地 全拾圓	
		八等地 全拾圓	
		九等地 全拾圓	
		十等地 全拾圓	

職工ノ二

二等地	年税金	四拾八錢
三等地	全	四拾六錢
四等地	全	四拾四錢
五等地	全	四拾二錢
六等地	全	四拾錢
七等地	全	三拾八錢
八等地	全	三拾六錢
九等地	全	三拾四錢
十等地	全	三拾貳錢

雜種稅

料理屋芝居茶屋

一等地	年税金	五圓
二等地	全	四圓
三等地	全	三圓
四等地	全	二圓
五等地	全	一圓五十錢
六等地	全	一圓

理髮人ノ二

三等地	乙甲年税金	四金一圓十四錢
四等地	乙甲全	三圓十四錢
五等地	乙甲全	三圓十錢
六等地	乙甲全	二圓十錢
七等地	乙甲全	二圓十錢

傭人請宿

一等地	年税金	二圓
二等地	全	壹圓七拾五錢
三等地	全	壹圓五拾錢
四等地	全	壹圓廿五錢
五等地	全	壹圓
六等地	全	七拾五錢
七等地	全	五拾錢
遊藝師匠	全	五圓
全稼人	全	五圓
撲相	全	五圓
俳優	全	拾五圓

飲食店

一等地	年税金	二圓五拾錢
二等地	全	二圓
三等地	全	壹圓五拾錢
四等地	全	壹圓
五等地	全	七拾五錢
六等地	全	五拾錢

湯屋

一等地	年税金	三圓
二等地	全	二圓五拾錢
三等地	全	二圓
四等地	全	壹圓五拾錢
五等地	全	壹圓
六等地	全	八拾錢
七等地	全	六拾錢

理髮人

一等地	乙甲年税金	五金十二錢
二等地	乙甲全	四金十六錢

縣及町村歲入出

藝妓

藝妓	月税金	三圓五拾錢
小藝妓	全	二圓

市場

市場	日税金	二圓
演劇	全	三圓五拾錢

遊藝場

遊藝場	月税金	一圓五拾錢
人寄席	年税金	七圓

船

七間以上通船並解漁船	年税金	四拾八錢
六間以上七間未滿	全	三拾九錢
五間以上六間未滿	全	三拾錢
四間以上五間未滿	全	二拾一錢
四間未滿	全	拾二錢

車

二匹立馬車	年税金	二圓
一匹立馬車	全	一圓五拾錢
貳人乘人力車	全	一圓

車ノ二	一人乗人力車	年税金六拾錢	屠畜全	全一圓
	荷積牛馬車	全一圓	漁業	全一圓
	自轉車	全六拾錢	獨立漁業	年税金三十錢
	荷積 ^{以上} 大車	全一圓	幹流 ^ノ 切築	全五十圓
	荷積 ^{以上} 中小車	全五拾錢	全半瀬 ^ノ 切築	全拾圓
水	車 構挽白各一個ニ付全	拾錢	支川 ^ノ 切築	全三圓
乘馬	一頭ニ付	全五圓	流 ^ノ 網	全拾圓
			採藻	全廿五錢

三八〇

第二八

地方税支出ノ豫算

科目	十七年度	十六年度	十五年度	十四年度
警察費	一三九六一四〇	一〇三二六二九〇	一〇七九八二三〇	六六八四三〇〇
警察廳舎建築修繕費	一七〇,〇〇〇	一七五,〇〇〇	五四三,三五一	
土木費	一六五〇七五五六	一五六九八八三	五,四三三,〇三	七,〇七四九九七
町村土木補助費	四三三三三三三	六五四九六六九	一四,三三三,六三	

縣會議諸費	六六二七〇〇	七三四七七〇〇	七三七,四〇〇	七九九九五〇
衛生及病院費	一〇九,〇六〇	一七八〇,一〇〇	一七九,〇〇〇	九五九,〇〇〇
教育費	四三九,〇五五三六	三四五,〇九四〇	三三三,三七〇〇	二九三,〇八〇〇
町村教育補助費		二,〇〇〇,〇〇〇	一,一〇〇,〇〇〇	
郡廳舎建築修繕費	六六,〇五八	一七,〇三〇四	一,一〇〇,〇〇〇	一,一〇〇,〇〇〇
郡吏員給料旅費及應中諸費	六四,九八八三一	六三,三〇八八七	七〇,一九六,四六四	五六七,四三〇〇
救育費	二五,〇〇〇	一,二五〇,〇〇〇	一,〇〇〇,〇〇〇	一,〇〇〇,〇〇〇
浦役場及難破船諸費	五〇,〇〇〇			
諸書及揭示場諸費	四八,八五五六六	四二七,六七九	四四三,六九九	八五八,〇〇〇
勸業費	六一八〇,二〇〇	五,九四〇,九〇〇	一七,二八五,四〇三	一〇,五八三,〇〇〇
戶長以下給料及戶長職務取扱諸費	七,七六六,八三一	九六,一九三,七二四	九六,三三,七三〇	一三五,八三,七五九
地方税取扱諸費	四〇四,〇〇〇	四〇〇,〇〇〇	四〇〇,〇〇〇	二五六,〇〇〇
縣廳舎建築修繕費	八六,一〇〇	一五九,三八七五	八〇,〇〇〇	二四三,〇〇〇
監獄	五五,六五,七七四	五八,四二,一四〇	六八,七九,一三〇	三九九,九九〇〇
監獄建築修繕費	三,三四,八五五	七〇,三八,五六六	四七,七三,四九三	二五六,〇〇〇
雜支出			四五,〇〇〇,〇〇〇	
豫備費	八,一四七,五八七	一〇,二九二,七九七	五,九六一,九五五	五〇,〇〇〇,〇〇〇
前々年度ノ補充金			五五,九五七	

縣及町村歳入出

三八一

科	目	十七年度	十六年度	十五年度	十四年度
道路開鑿費		四四,〇〇〇,〇〇〇	四四,〇〇〇,〇〇〇		
合計		四四,七三三,三六七	五二,七六六,五二四	六四,七三三,三六七	四四,三三三,三七

三八二

第二九 地方稅支出ノ決算		十六年度	十五年	十四年度
警察費		九六,七二一,四二八	一〇〇,二三四,八二〇	六五,三九六,七二〇
警察廳舎建築修繕費		一,六七五,三七二	五,二九五,二四八	
土木費		一五,五六五,〇三〇	五一,四二〇,八八〇	七一,六〇七,二五一
町村土木補助費		六七,二六二,〇〇五	一一四,二一六,七三三	
縣會議諸費		七,一六六,八〇三	六,七五〇,八二二	六,〇二四,七三八
衛生及病院費		八二三,三四五	六,九四六,六八九	七,六九六,二七六
教育費		三〇,四三七,六九七	二八,九二二,一二七	二四,五三七,〇六七
町村教育補助費		二,〇〇〇,〇〇〇	八〇〇,〇〇〇	
郡廳舎建築修繕費		八三〇,四三〇	七三九,八六七	五,三五九,二四五
郡吏員給料旅費及廳中諸費		六二,〇一六,八七八	六六,〇一四,五八三	五二,四三七,六一九

科	目	十六年度	十五年	十四年度
救育費		一,三二六,五七五	一,一二〇,五六一	一〇,〇〇〇,〇〇〇
諸達書及揭示諸費		五,二六三,六五一	三,八七一,八四六	八,二七六,五三二
勸業費		五,三二一,八三七	一四,七八八,二〇〇	七,五六五,五〇七
戶長以下給料及戶長職務取扱諸費		九七,七五一,一一七	九八,四四六,一二六	一四〇,二三〇,四一七
地方稅取扱諸費		四〇六,七〇八	四〇四,三四二	二,四八二,八九二
縣廳舎建築修繕費		一,五八九,五四八	七七三,三七八	二,四一九,九七一
監獄費		六二,四六七,三二五	四九,〇三五,八四六	三五,六三五,四七三
監獄建築修繕費		四,八六一,一四一	四七,三四〇,六五四	七,一八四,六八五
前々年度へ補充金			五五五,九五七	
雜出		六八〇,〇一四	四一二,三九八	
道路開鑿費		四〇,五五四,四四八	四五,〇〇〇,〇〇〇	
合計		五〇四,七一一,三五二	六四三,〇九一,〇七七	四四六,八五四,三九三

第三〇 地方稅支出決算ノ細目		十六年度	十五年	十四年度
警察費		九六,七二一,四二八	一〇〇,二三四,八二〇	六五,三九六,七二〇

縣及町村歲入出

三八三

科目	十六年度	十五年	十四年度
俸給	四六、七一五、五〇〇	四三、四三八、〇〇〇	二六、三二八、〇〇〇
雜給	二九、四〇四、八一七	三四、〇三六、四六五	二二、七九八、四〇六
廳費	二〇、六〇一、一一一	二二、七六〇、三五五	一六、二七〇、三二四
警察廳舍建築修繕費	一、六七五、三七二	五、二九五、二四八	
建築費	五六三、六五一	四、〇三九、六一二	
修繕費	一、一一一、七二一	一、二五五、六三六	
土木費	一五、五六五、〇三〇	五一、四二〇、八八〇	七一、六〇七、二五一
道路橋梁費	一〇、〇六〇、三六一	五一、四二〇、八八〇	三六、〇五二、〇一四
治水堤防費	五、五〇四、六六九		三五、五五五、二二七
土木補助費	六七、二六二、〇〇五	一一四、二一六、七三三	
縣會議諸費	七、一六六、八〇三	六、七五〇、八二二	六、〇二四、七三八
俸給	三、三〇〇、〇〇〇	三、四八〇、〇〇〇	三、三四〇、〇〇〇
雜給	二、七八三、〇五〇	二、五二〇、五〇〇	二、一六七、七〇〇
雜費	一、〇八三、七五三	七五〇、三三二	五一七、〇三八
衛生病院費	八二三、三四五	六、九四六、六八九	七、六九六、二七六
衛生費	五一二、二三八	二二〇、一一六	二五九、四四五
縣立病院費			七、二〇八、五〇四

縣及町村歲入出

傳染病豫防費	三三二、一〇七	六、七二六、五七三	二二八、三二七
師範學校費	三〇、四三七、六九七	二八、九三二、一二七	二四、五三七、〇六七
醫學校費	一三、三三〇、二七三	一四、〇二二、〇五一	一二、六八三、〇三九
臨時試驗費	一六、二二二、一三〇	一四、四六九、七九二	六、七八五、七九八
中學校補助費			四六八、五一六
小學校補助費			六〇〇、〇〇〇
小學生徒賞與費	八九五、二九六	四四〇、二八四	三、九九九、七一四
町村教育補助費	二、〇〇〇、〇〇〇	八〇〇、〇〇〇	
郡廳舍建築修繕費	八三〇、四三〇	七三九、八六七	五、三五九、二四五
建築費	一一、五二〇		四、四七一、一五〇
修繕費	八一八、九一〇	七三九、八六七	八八八、〇九五
郡吏員給料旅費及廳中諸費	六二、〇一六、八七八	六六、〇一四、五八三	五二、四三七、六一九
俸給	二三、八二四、〇〇〇	二九、四〇四、五〇〇	二五、三四五、五〇〇
雜給	二四、四一七、一五八	二三、一六六、五七〇	一五、二〇六、〇九七
應費	一三、七七五、七二〇	一三、四四三、五二三	一一、八八六、〇二二
教育費	一、三一六、五七五	一、一二〇、五六一	一、〇〇〇、〇〇〇
諸達書及揭示諸費	五、二六三、六五一	三、八七一、八四六	八、二七六、五三二

科目	十六年度	十五年	十四年度
諸達書費	五、二五七、五五三	三、八六五、一四一	八、二七六、五三二
揭示諸費	六、〇九八	六、七〇五	
勸業費	五、三三一、八三七	一四、七八八、二〇〇	七、五六五、五〇七
戶長以下給料及戶長職務取扱諸費	九七、七五一、一一七	九八、四四六、一二六	一四〇、二三〇、四一七
俸給	四一、〇二五、三七六	三九、九八七、五二六	三九、〇八六、八〇五
雜給	四〇、九〇〇、四三六	四〇、三三四、九七九	七四、七九〇、六八九
廳費	一五、八二五、三〇五	一八、一二三、六二一	二六、三五二、九二三
地方稅取扱費	四〇六、七〇八	四〇四、三四二	二、四八二、八九二
縣廳舎建築修繕費	一、五八九、五四八	七七三、三七八	二、四一九、九七+
建築費			一、六九三、四九九
修繕費		七七三、三七八	七二六、四七二
監獄費	六二、四六七、三二五	四九、〇三五、八四六	三五、六三五、四七三
俸給	七、七六二、二二六	五、三八一、四九九	三、二二三、三〇七
雜給	一五、九五九、五三二	一一、三八三、〇三五	八、六〇〇、六五八
廳費	七、八〇一、七五六	七、五四〇、一〇一	四、九八四、三二六
未決囚諸費	二〇、五三五、九〇九	六、七五二、九九二	四、七六一、九九九
已決囚諸費	二〇、四〇七、八九三	一七、九七八、二一九	一四、二五五、二八三

三八六

科目	十六年度	十五年	十四年度
監獄建築修繕費	四、八六一、一四一	四七、三四〇、六五四	七、一八四、六八五
建築費	二、七四四、三二六	四三、三三六、一一一	六、〇三六、八七二
修繕費	二、一一六、八一五	四、〇一四、五四三	一、一四七、八一三
備費			
前々年度補充金			
雜出	六八〇、〇一四	四一二、三九八	
飲損金	五五三、四六二	五五五、九五七	
前年度郡吏員給料旅費及廳中諸費追拂	二二、六三六		
前年度戶長以下給料及戶長職務取扱諸費追拂	一〇三、九〇八		
前年度監獄諸費追拂	八		
道路開鑿費	四〇、五五四、四四八	四五、〇〇〇、〇〇〇	
合計	五〇四、七一一、三五二	六四三、〇九一、〇七七	四三七、八五四、三九三

第三一 賦金ノ收入

縣及町村歳入出

三八七

地名	座敷				
	十六年度	十五年度	十四年度	十六年度	十五年度
北佐久郡追分村	六七五〇〇	五三二〇〇	六二五〇〇	一九四〇八三	二三四六三五〇
小縣郡常盤城村	一四一七五〇〇	一〇五七五〇	一四三三〇〇〇	三五〇一六六	二六八一三五〇
全郡長久保新町	六四五〇〇〇	三二二五〇〇	一	七五五二七	一八九七五〇
諏訪郡上諏訪村	五二五〇〇〇	一	一	一三三二一九	一
全郡下諏訪村	三三九〇〇〇	四八〇〇〇	一	四二二五一	五三三〇〇
下伊那郡飯田町	六四〇〇〇〇	三〇二二五〇	一	一七四三九七	七三三三〇
東筑摩郡横田村	一三三三〇〇〇	一三四三三〇〇	一六二八〇〇〇	三〇一九九三三	二五八二三五〇
全郡鹽尻村	二八〇〇〇〇	二八〇七五〇	五〇七五〇〇	五二六五〇三	四九九三五〇
埴科郡坂木村	五三四三五〇	六〇九七五〇	八〇二五〇〇	九二七五〇四	七〇二八四
下高井郡平穩村	九九九〇〇〇	一〇八三五〇〇	一五七二三五〇	一六〇一〇〇七	一六三二二五
上水内郡鶴賀町	二六六九三五〇	二二八一〇〇〇	二二八七〇〇〇	八〇二七九五	五六四五二八一
合計	一〇〇九五〇〇〇	七五九九五〇〇	八七三〇七五〇	三三三三二四五	一六〇三三三三

第二三三 賦金ノ支出		十六年度	十五年度	十四年度
科	目			
		十六年度	十五年度	十四年度

第二三三 町村費ノ収入		十六年度	十五年度	十四年度
科	目			
		十六年度	十五年度	十四年度

第二三三 町村費ノ収入		十六年度	十五年度	十四年度
科	目			
地方税ヨリ補助	戸數割	四六、二七八	一一二、二六三	五三、七八五
地價割	地別割	一七〇、九二三	一六九、四四五	一四五、五七一
分段別割	分限割	四九六、一九四	五一六、一一一	四四七、二九三
人口割	人限割	二一、一五九	三一、八一〇	三一、九八六
建坪割	人坪割	一一、七六二	二六、六七八	二五、九三四
營業人割	營業人割	五、四四六	一一、六一九	九、三四九
		一二、五六一	一五、九五五	七、八六一
		三、一〇七	一、九七六	六七〇
		三三、一九五	一、九七六	六七〇

縣及町村歳入出

科目	十六年度	十五年度	十四年度
牛馬車割	八四 ^円	五一五 ^円	四八〇 ^円
學齡割	五、九九六	一〇、〇四二	七、四六五
學資收入	二、〇〇六	四、三六〇	四、二八五
雜收	一六、五七七	一八、六五七	九、〇二九
繰越金	一、二二八	一一、三四〇	六九六
合計	七九三、三〇一	九三九、七七一	七四四、四〇四

三九〇

第三四		町村費收入ノ郡別						
郡名	總數	戶數	割分	限割	地價割	段別割	建坪割	其他
西筑摩	三、〇八九	六、四三四	五三	九三八九	六四九	一	四〇九四	
東筑摩	七九、八八六	三、一四四	二〇三	四一、九八一	一一四	一	一四、七三三	
南安曇	三八、四四五	八、四八二	一	二六、六四三	一一三	一	一、三三九	
北安曇	三九、五五三	九、八八六	一	一九、五三三	一	一	一〇、一七二	
更級	六〇、〇六〇	九、三六七	七三	四一、五二四	五、五二八	一	二、九四〇	
直科	三〇、四〇〇	三、八七七	一〇四	一九、九九五	一、八五五	一	四、五六九	
上高井	四三、三三四	五、八九九	一〇四	三一、三九七	七六	一	四、七〇〇	
下高井	三三、〇七九	四、七五五	一三九	二四、六六三	四〇二	一〇〇三	八三九	
上水内	九〇、九九九	一七、二四〇	一、二七六	五九、八三九	三、五九七	一	九、三四七	
下水内	一六、二二一	二、七七七	二九六	一一、三五〇	二六	一	七三三	
再掲								
長野市街	一〇、九六七	三、五五三	一	四、二〇三	一	一	三、三三三	
松本市街	一〇、九三一	五、六三一	五	四、五〇九	一九	一	七〇七	
上田市街	一五、〇八〇	三、五七〇	五三七	六、九七六	二六	一	三、九七七	
飯田市街	四、三九三	九三六	一四七〇	一、六〇六	一	一	二七四	
其他	七五、一九〇	一、五七三	八、一八六	四七、六九一	三、二二一	五、九六八	八、六一九	
合計	七三三、三〇一	一七〇、九二二	一〇、三四八	四四、三〇六	三、二五八	五、九六八	九〇、八〇九	

縣及町村歳入出

三九一

第三五 町村費ノ支出		科 目	十 六 年 度	十 五 年 度	十 四 年 度
戶長役場費	九八、四〇一	八四、二九六	六〇、三八九		
會議費	一一、三〇九	二八、二〇六	一四、八八九		
土木費	一七四、四〇一	三二〇、〇一一	二九〇、九〇六		
教育費	四二六、八二八	四〇二、七四六	三二一、〇〇七		
衛生費	二〇、九一七	三〇、二二二	一四、七〇〇		
救助費	一、一二八	八八四	一、〇六二		
災害豫防費	三、六四二				
警備費	二、三四一	三、八六三	四、六八〇		
勸業費	一、〇四八				
祭典ニ關スル諸費	三、七六〇	一九、二三七	一四、四八八		
貯穀ニ關スル諸費	一五〇	八八八	三七一		
諸雜費	一八、三〇八	一六、九三八	一〇、五七二		
合計	七六三、二三三	八九七、三〇一	七三三、〇六四		

第三六

町村費支出ノ郡別

郡 名	總 數	土木ニ關スル諸費	衛生及病院ニ關スル諸費	教育ニ關スル諸費	戶長及戶長役場ニ關スル諸費	町村會ニ關スル諸費	其他諸費
南 佐 久	三七、五二一	一〇、二八七	七六二	一八、八六六	四八五六	二九七	二〇八二
北 佐 久	四一、四八八	一〇、八七六	一一三一	三三、四八六	四八四三	一〇四三	一一一〇
小 縣	八三、五〇四	一七、四九六	二二三四	四三、〇〇〇	三三、五一一	一、三三一	四、五七三
諏 訪	四七、七三三	八、三七九	三、四五六	二九、八四五	三、八七六	五三九	一、六八六
上 伊 那	五七、四三八	二、三四四	八九九	三七、〇三六	六〇七一	八〇	一、三四八
下 伊 那	五七、四三八	二、三四四	八九九	三七、〇三六	六〇七一	八〇	一、三四八
西 筑 摩	二〇、三三一	二、二六三	五六九	一、四四二	四、四八〇	五五五	九四三
東 筑 摩	七三、五六三	二、二五一	一、三七九	四四、六六一	一一、四三三	一、一〇三	二、四九六
北 安 曇	三六、一七三	六、一七三	二、二〇二	三三、五七三	五、一四七	一一〇八	九七一
南 安 曇	三八、八六四	一、五四九	四、五五	一八、四三八	二、八〇四	五八四	一一二四
更 級	五九、八五五	一、七三三	二、三六三	三三、三三五	六、九四九	三三三	一、八六三
埴 科	二七、一九〇	九、三三七	三七九	一一、九九五	三、七一一	三七八	一、四九〇
上 高 井	四三、五七九	九、四七〇	一、四一四	二〇、八三〇	六、三四四	七〇八	四、九二三
下 高 井	三二、八二一	六、七三三	六四一	一九、七三三	三、八四五	四、五〇	四、一一
上 水 内	九〇、四四四	二、〇四六	二、三四六	四八、四一〇	二、二八四	一、八九九	三、八九九

縣及町村歳入出

郡名	總數	土木諸費	衛生及病院諸費	教育諸費	戸長及戸長役場諸費	町村會諸費	其他諸費
下水内	一七二〇	三〇四〇	二九三	一一三五	二二四八	二七	三
再掲							
長野市街	一〇五〇	一六	二四	六一九	二九六	五五	四六
松本市街	一〇九六	一五〇	三六	五〇九	三三四	三六	五八
上田市街	一四五六	一四〇	三六	八一〇	三九二	二七	四〇
飯田市街	四三三三	九二	一〇九	三〇八	九〇五	二五	五
其他	七三三七	一七、三三一	一九九〇	四〇四三三	八七三七	一〇八〇	二九〇一
全管合計	七三、三三三	一七、四四〇	二〇、九一七	四六、八八九	九六、四〇二	一三、三六一	三〇、四三三

三九四

第三三七 水利土工會決議ノ収入

郡町名	反別割	地價割	戸數割	建坪割	人口割	地主割	地方稅補助	雜收入
全縣郡秋和村外二ヶ村聯合	四〇	一	一	一	一	一	一	一
全縣郡和田村	一	一	一	一	一	一	一	一
東筑摩郡波多村	一	一	一	一	一	一	一	一
全縣郡洗馬村	一	一	一	一	一	一	一	一

郡町名	反別割	地價割	戸數割	建坪割	人口割	地主割	地方稅補助	雜收入
全縣郡和田村外二ヶ村聯合	六〇	六	一	一	一	一	一	一
全縣郡新田村	八〇九	六六	一	一	一	一	一	一
南安曇郡豊科村外四ヶ村聯合	一〇四	一	一	一	一	一	一	一
更級郡下水飽村外六ヶ村聯合	一	一	一	一	一	一	一	一
北安曇郡池田町村	二九〇	一	一	一	一	一	一	一
全縣七貴村内一耕地外一耕地聯合	六二	一	一	一	一	一	一	一
全縣大町外二ヶ村聯合	一〇三	一	一	一	一	一	一	一
全縣大町内一耕地外二耕地聯合	二二	一	一	一	一	一	一	一
全縣平村ノ内三耕地聯合	七	一	一	一	一	一	一	一
上水内郡安茂里村内一耕地	一、三四	一	一	一	一	一	一	一
全縣吉田村外六ヶ村聯合	一六	一	一	一	一	一	一	一
合計	三、四三三	四七六	八三	一〇	五	二	五〇	六
十五年年度(決)	四六	八三五	七	一三	一〇	一	三五	三〇

第三三八 水利土工會決議ノ支出

郡町名	會議費	治水費	道路修繕費	橋梁修繕費	堤防修繕費	雜費
全縣郡秋和村外二ヶ村聯合	一	四二〇	一	一	一	一

縣及町村歳入出

三九五

郡村町名	會議費	治水費	道路橋梁費	堤防費	雜費
小縣郡和田村	1	1	216	1	1
東筑摩郡波多村	1	1	20	1	38
全郡洗馬村	1	315	30	150	1
全郡和田村外二ヶ村聯合	1	1,264	96	1	1
全郡原新田村	1	786	1	1	1
南安曇郡豊科村外四ヶ村聯合	1	809	1	1	1
更級郡下氷鉤村外六ヶ村聯合	85	959	1	1	1
北安曇郡池田町村	1	301	183	1	1
全郡七貴村内一耕地外一耕地聯合	11	210	20	1	810
全郡大町外二ヶ村聯合	25	314	1	1	1
全郡大町内一耕地外二耕地聯合	21	310	1	1	1
全郡平村内三耕地聯合	11	302	1	1	1
上水内郡安茂里村一耕地	1	1,254	1	1	1
全郡吉田村外六ヶ村聯合	35	243	1	1	1
合計	288	7,497	565	150	848
十五年年度(決)	86	9,307	294	1	1

國 稅

種 類	十六年度	十五年度	十四年度	種 類	十六年度	十五年度	十四年度
地 租	990,308.9	968,041.7	976,599.7	牛馬賣買免許料	283,910	296,200	286,080
酒 造 稅	556,634.9	401,275.9	401,958.5	度 量 衡 稅	27,437	25,777	25,565
煙 草 稅	73,984.8	67,069.9	67,595.5	會 社 稅	2,400.0	2,346.7	2,680.0
賣 藥 稅	98,655.9	76,973.9	17,750.0	版 權 免 許 料	4,206	4,290	5,100
証 券 印 紙 諸 稅	190,300.3	335,904.7	245,042.2	鑛 山 稅	1	3,105	3,308.3
訴 訟 罰 紙 諸 稅	400,733.3	248,185.0	167,300.0	營 業 稅	1	1	1,000.0
船 稅	388.0	335.0	390.5	訴 訟 用 印 紙 料	7,341.5	1	1
車 稅	10,615.5	10,765.0	9,915.0	鹽 稅 追 納	1,000	1	1
銃 獵 稅	35,292.5	43,375.0	37,925.0	合 計	1,682,996.7	1,430,826.0	1,433,634.0

第三九 國 稅

第二四〇 國 稅ノ郡別

國 稅

三九七

三九六

郡名	總數	地稅	酒造稅	煙草稅	賣藥稅	船稅	車稅	其他諸稅
南佐久	七三,四九四.三四三	四,七五四.八六三	二四,六七二.六二〇	五六八.七九〇	一一〇.三二〇	〇.三〇〇	七三,二五〇	一六,七六一.〇
北佐久	七六,四八二.五三〇	五,〇九七.四七〇	二六,四三二.二〇〇	一九四.五〇〇	一六二.〇〇〇	三〇,一五〇.〇〇	四四,六五〇.〇〇	一三,八八〇.〇〇
小縣	一六四,一〇七.四四五	九,九七三.六一七	六二,〇五五.五三三	二七五.〇〇〇	一三四.九五〇	一七,八一〇.〇〇	一四,九五一.五〇	四,五三九.〇五
諏訪	九三,八五三.五四〇	五,九〇七.三八四	二七,四四三.六四九	一四三.九五〇	三八四.二二〇	一七,八一〇.〇〇	一〇,七九二.三五〇	三,三三〇.五〇七
上伊那	一三六,七三五.四四九	八,七〇三.六三五	四四,五五五.五四六	七五四.七三六	二,八五六.六八六	五,二五〇.〇〇	二八,〇五〇.〇〇	一,三五九.一〇四
下伊那	一六九,九七三.三三五	一〇,一六六.九九九	五一,八五七.五八七	一一,六七三.七三七	一,三二六.五四四	三,三八七.五〇	一一,九三五.〇〇	三,三四一.四〇三
西筑摩	三三,五九九.三九三	一,二七二.〇八三	一七,七四三.五七三	一四,九六八.〇〇〇	八五一.三五五	一	一五,一三五.〇〇	九,三七一.六
東筑摩	一八三,七〇〇.九九九	一〇,九七五.〇五〇	七〇,〇七五.九一一	一八,三〇〇.〇〇〇	三三三.〇〇〇	一〇,六六五.〇〇	一,三五三.六〇〇	四,八一三.五三三
南安	八五,二二一.〇〇〇	五,五七七.六〇〇	二七,三三三.〇〇〇	一三,四五〇.〇〇〇	八九〇.〇〇〇	四,〇〇〇.〇〇	二〇,三〇〇.〇〇	四,三三〇.〇〇〇
北安	八五,四四九.一〇四	三,四七二.七三四	三八,九三六.三五〇	一〇,五五六.四七〇	七二.一六	九,四五〇.〇〇	八,四五〇.〇〇	一〇,四六四.五〇〇
更級	九四,七六三.〇〇〇	六,八五五.〇〇〇	三三,八〇六.〇〇〇	六,四六〇.〇〇〇	二四四.〇〇〇	一六,〇〇〇.〇〇	七,七七〇.〇〇	七,三四〇.〇〇〇
上高井	五五,二七〇.九六四	四,〇三三.三四六	一五,八一六.一一〇	一七,二五〇.〇〇〇	一五〇.三二〇	一四,七七五.〇〇	七,九〇七.五〇〇	三,三三五.〇〇〇
下高井	六五,三三九.〇〇〇	四,三〇〇.〇〇〇	二二,九九〇.〇〇〇	一三,六〇〇.〇〇〇	三九〇.〇〇〇	六,〇〇〇.〇〇	二八,〇〇〇.〇〇	一
上水内	一六四,九四〇.〇七七	九,三三三.九八三	五八,五〇六.六九二	六,〇四七.八六五	八二三.九三五	一八,三三五.〇〇	一五,三七〇.〇〇	四,五七六.三七八
下水内	三三,三四一.六〇五	三,三四七.三〇三	八,八九八.八三三	一〇,五〇〇.〇〇〇	一七八.〇〇	一五,七四〇.〇〇	一五,三五〇.〇〇	一,二五七.九〇
再掲								

三九八

全管合計	長野市街	松本市街	上田市街	飯田市街	其他
一四〇,〇八二.六〇〇	一八,二九三.七九五	一六,九八三.九六三	三三,五三〇.〇六一	八,七五〇.〇八〇	一四,九六八.四七五
九六,八一〇.四一八	五,八一〇.一九〇	二,二九九.九六	七,五六七.八二四	八,九〇三.七〇	九,四八一.〇一〇
四〇,一三二.五九六	一〇,〇八九.〇〇	一四〇,〇〇.九五六	一五,七〇一.九七	七,六四三.七二〇	四,八四二.七〇二
三三,三三三.三二八	一〇,五〇〇.〇〇	三三,三五〇.〇〇	一三〇,〇〇〇.〇〇	五三,五〇〇.〇〇	三六,八四三.二二八
七,六九九.七三九	五五,〇〇.〇〇	一五三,〇〇〇.〇〇	八〇,〇〇〇.〇〇	五九,〇〇〇.〇〇	七〇,五五七.七〇
六四,四三七.〇	三九,九三五.〇〇	六四,〇七〇.〇	六四,〇七〇.〇	一	六四,〇七〇.〇
一〇,七三六.五〇〇	三九,九三五.〇〇	九,一四三.五〇〇	五,〇〇〇.〇〇	五三,〇〇〇.〇〇	九,一四三.五〇〇
三六,〇一一.〇一九	一九,三七八.一六三	二八,二五八.〇〇	一	七,五〇〇.〇〇	一七,四三三.〇四九

第二四一 地租ノ類別

郡名	地租ノ類別								合計	地稅納人	全上ノ人納平均
	田	畑	郡村宅地	山林原野及雜種地	市街地	鹽田	温泉地	池沼			
南佐久	三三,一八三.三四五	七,六七六.八三二	二八,二六五.〇	二,五五八.五〇	一	一	一	四八,〇三九.九	四四,七五四.八六三	七,六四二	五,八五六.四
北佐久	六,八一三.七六〇	一,五〇五.四一〇	五,四七四.六一〇	三,五二七.四〇	六,四〇〇.〇	一	一	四八,四四〇.〇	八四,四〇八.四五〇	一,二八四.七	六,五七〇.〇
小縣	六,九七七.三九八	三,五三四.三三六	五,三九〇.七二七	四,九九四.三二	一〇,〇六四.三	一	一	一〇,〇三九.六三四	二九,一六三.二	三,四三六	三,四三六
諏訪	四,七八七.七三二	八,八三八.八五五	五,七四八.三九	八,四六八.五五	一	一	一	一,一六三.三三三	六四,三四七.五〇三	一,六一〇.一	三,九九六
上伊那	六,二七四.六七九	一,六九七.五三九	七,三六六.七五二	〇,四三三.四四四	一	一	一	一	八七,〇三三.六三五	一,七三三.〇	五,〇二一

國稅

三九九

郡名	田										山林原野 及雜種地	市街地	鹽田	温泉地	池沼	地券証印	年延納 賦合計	地稅納 員平均	全上ノ人 納高		
	田	畑	郡村宅地	山林原野 及雜種地	市街地	鹽田	温泉地	池沼	地券証印	年延納 賦合計										地稅納 員平均	全上ノ人 納高
下伊那	六三九九八七〇	六六四八八五	三三八〇九三	三三八〇四三	八二七三八四	—	—	—	—	—	—	—	—	—	—	—	—	—	—	—	—
西筑摩	三〇八三三八八	八〇一四六三七	一八二六三九	八九二二五六	—	—	—	—	—	—	—	—	—	—	—	—	—	—	—	—	—
東筑摩	六七九八三一〇	二八二七七三	九七六六〇	三二七三三九	二〇二四六	—	—	—	—	—	—	—	—	—	—	—	—	—	—	—	—
南安曇	四三五六〇〇	六九〇〇〇〇	四三三三〇〇	一〇六〇〇〇	—	—	—	—	—	—	—	—	—	—	—	—	—	—	—	—	—
北安曇	二六一〇九三	八九三八二九	二七五二二	九〇二八三	—	—	—	—	—	—	—	—	—	—	—	—	—	—	—	—	—
更級	四六一九〇〇	一五八六九〇〇	五八五〇〇〇	六三三〇〇〇	—	—	—	—	—	—	—	—	—	—	—	—	—	—	—	—	—
植科	一八〇六二二	一〇五四一六	三三六九七	五三三三三	九七三三三	—	—	—	—	—	—	—	—	—	—	—	—	—	—	—	—
上高井	一八三三三三	二七四四三三	二九四三三	四九一五五	二六九六六	—	—	—	—	—	—	—	—	—	—	—	—	—	—	—	—
下高井	二七九六〇〇	二二二六七〇〇	三〇一七〇〇〇	三三八〇〇〇	—	—	—	—	—	—	—	—	—	—	—	—	—	—	—	—	—
上水内	五三八八二八	三九四七七五	九七三三三	七三九三二	二四一九四三	—	—	—	—	—	—	—	—	—	—	—	—	—	—	—	—
下水内	一七〇九三三	四七五八七	九二八九二	一三六一三〇	四三三三〇	—	—	—	—	—	—	—	—	—	—	—	—	—	—	—	—
再掲	—	—	—	—	—	—	—	—	—	—	—	—	—	—	—	—	—	—	—	—	—
長野市街	三〇四二二九	四三八八九	八八三五八	二〇七三二	二一九四三	—	—	—	—	—	—	—	—	—	—	—	—	—	—	—	—
松本市街	—	九三八	—	一六八三二	二〇三三六	—	—	—	—	—	—	—	—	—	—	—	—	—	—	—	—
上田市街	三八〇六五四	一九七五三八	五七二四六	一八五三八	二〇六四三	—	—	—	—	—	—	—	—	—	—	—	—	—	—	—	—
飯田市街	一九二九〇	六一五五〇	—	二六〇八五	八八九	—	—	—	—	—	—	—	—	—	—	—	—	—	—	—	—
其他	六七八六二	六九九三三	三五五七七	八〇七三三	四四三三三	—	—	—	—	—	—	—	—	—	—	—	—	—	—	—	—
全管合計	六七七八八六	三三三三三三	三三三三三三	三三三三三三	三三三三三三	—	—	—	—	—	—	—	—	—	—	—	—	—	—	—	—
十六年	六五三三九七	三三三三三三	三三三三三三	三三三三三三	三三三三三三	—	—	—	—	—	—	—	—	—	—	—	—	—	—	—	—

第二四二 酒稅ノ類別

郡名	免許稅	酒										合計									
		清酒	燒酎	白酒	酒	味	淋	銘	酒	合	計										
南佐久	一五六〇〇〇	三三九七八八	—	—	—	—	—	—	—	—	—	—	—	—	—	—	—	—	—	—	—
北佐久	二二五六三〇	三三三三三三	—	—	—	—	—	—	—	—	—	—	—	—	—	—	—	—	—	—	—
小縣	二二六〇〇〇	六四四七八	—	—	—	—	—	—	—	—	—	—	—	—	—	—	—	—	—	—	—
上伊那	一〇八〇〇〇	三〇〇二五七〇	—	—	—	—	—	—	—	—	—	—	—	—	—	—	—	—	—	—	—
下伊那	三三三三三三	四一五九三〇	—	—	—	—	—	—	—	—	—	—	—	—	—	—	—	—	—	—	—
西筑摩	一六三三四〇〇	一五九四三三	—	—	—	—	—	—	—	—	—	—	—	—	—	—	—	—	—	—	—
東筑摩	二二〇一六〇	六九九三六	—	—	—	—	—	—	—	—	—	—	—	—	—	—	—	—	—	—	—
南安曇	一七〇〇〇〇	二七三六一〇〇	—	—	—	—	—	—	—	—	—	—	—	—	—	—	—	—	—	—	—
北安曇	一三三〇〇〇	三三三三三三	—	—	—	—	—	—	—	—	—	—	—	—	—	—	—	—	—	—	—
更級	一〇三三〇〇〇	三三三三三三	—	—	—	—	—	—	—	—	—	—	—	—	—	—	—	—	—	—	—
植科	—	—	—	—	—	—	—	—	—	—	—	—	—	—	—	—	—	—	—	—	—
上高井	—	—	—	—	—	—	—	—	—	—	—	—	—	—	—	—	—	—	—	—	—
下高井	—	—	—	—	—	—	—	—	—	—	—	—	—	—	—	—	—	—	—	—	—
上水内	—	—	—	—	—	—	—	—	—	—	—	—	—	—	—	—	—	—	—	—	—
下水内	—	—	—	—	—	—	—	—	—	—	—	—	—	—	—	—	—	—	—	—	—
再掲	—	—	—	—	—	—	—	—	—	—	—	—	—	—	—	—	—	—	—	—	—
長野市街	—	—	—	—	—	—	—	—	—	—	—	—	—	—	—	—	—	—	—	—	—
松本市街	—	—	—	—	—	—	—	—	—	—	—	—	—	—	—	—	—	—	—	—	—
上田市街	—	—	—	—	—	—	—	—	—	—	—	—	—	—	—	—	—	—	—	—	—
飯田市街	—	—	—	—	—	—	—	—	—	—	—	—	—	—	—	—	—	—	—	—	—
其他	—	—	—	—	—	—	—	—	—	—	—	—	—	—	—	—	—	—	—	—	—
全管合計	—	—	—	—	—	—	—	—	—	—	—	—	—	—	—	—	—	—	—	—	—
十六年	—	—	—	—	—	—	—	—	—	—	—	—	—	—	—	—	—	—	—	—	—

國稅

四〇一

郡名	免許稅	酒造				酎	石	酒味	淋	銘酒	合計
		清酒	濁酒	燒酎	酎						
增科	三〇〇〇	一五〇、一六〇〇	四〇〇〇	二一〇〇〇	一〇〇〇〇			一三〇〇〇	四二〇	一五、一八六、二一〇	
上高井	七五、六〇〇	一、四六二、七六六	一	二〇、五五五	五、五五五			五、五五五		一、四八七、八三七	
下高井	一、六五〇、〇〇〇	二〇、六六二、〇〇〇	七、〇〇〇	三、六〇〇〇				二〇、七五五、〇〇〇		二〇、七五五、〇〇〇	
上水内	三、四六〇、〇〇〇	五、五六九、二〇〇	四、〇〇〇	一、六〇〇〇				九、〇〇〇		五、五六九、二〇〇	
下水内	四、〇〇〇	七、七四一、三三三	一	四、一七〇				一		七、七六二、九〇三	
再掲											
長野市街	二二〇、〇〇〇	九、六四〇、〇〇〇	一	一、四五〇〇〇				九、〇〇〇		九、八七五、〇〇〇	
松本市街	三三〇、〇〇〇	一五、九七〇、〇二二	一	四、六八九				三、四八九〇		一六、〇五一、七六一	
上田市街	三〇〇、〇〇〇	一五、六五八、四五六	一	三、三六〇				一、二三〇		一五、七〇一、九三六	
飯田市街	二四〇、〇〇〇	五、五三〇、六五〇	一	六、六〇〇				三、三九四八〇		五、七六六、七三〇	
其他	三、五五五、〇〇〇	四、七六九、二、五二〇	五、五〇〇	二、六〇三、九五四				三、三七九七四		一六、二、六三四、八〇、七三二	
全管合計	二、六六五、〇〇〇	五、三三七、〇七八	五、五〇〇	二、八八四、六三三				七、〇三五、六六四		五、三三七、四七、五一九	
十六年	三、〇九〇、〇〇〇	三、六八四、三、七二二	五、九六六	二、〇八、九二六				六、四四、三六六		三、七二一、八五、五五六	

第二四三

國稅總納ノ人員

郡名	總數	地稅	鑛山稅	酒造稅	賣藥稅	荷車稅	牛馬賣買免許稅	煙草營業稅	小回船稅						
										南佐久	北佐久	小縣	諏訪	上那	下那
南佐久	一	二													
北佐久	一	七													
小縣	一	一													
諏訪	一	一													
上那	一	一													
下那	一	一													
西筑摩	一	一													
東筑摩	一	一													
南安曇	一	一													
北安曇	一	一													
更級	一	一													
上高井	一	一													
下高井	一	一													
上水内	一	一													
下水内	一	一													
合計	一八	三七		二	一	四	二	三	二						

十六年	郡名	總數	地稅	鑛山稅	酒造稅	賣藥稅	荷車稅	牛馬賣買 免許稅	煙草營業稅	小回船稅
三					四	二	一	一七	一	一

四〇四

第二四四

國稅怠納ノ金員

郡名	總數	地稅	鑛山稅	酒造稅	賣藥稅	荷車稅	牛馬賣買 免許稅	煙草營業稅	小回船稅
郡北久	三、四六〇	三、四六〇							
郡南久	一、〇〇〇								
郡小縣	三、五三〇	二、五七三		二、〇七六		一、六〇〇		五、〇〇〇	
郡上那	七、五	四、五				三、五〇			
郡下那	一、〇〇〇			一、〇五六			二、五〇〇		
郡西摩									
郡東摩	四、八六八	八、六三六		四、六二五			一、五〇〇	五、〇〇〇	四、五〇
郡南安									
郡北安									
郡更級									

十六年	合計	下 水 内	上 水 内	下 高 井	上 高 井	植 科
四、七二〇	七、五六一、九五五	一、三、七、〇〇〇				
	八、四六八、八五五	三、〇〇〇				
四、五二〇	六、六九五、八三〇	一、三、七、〇〇〇				
一、二〇〇						
	二、八五〇	一、〇〇〇				
八、五〇〇	六、〇〇〇	一、〇〇〇				
	一〇、〇〇〇					
	四、五〇					

國稅

四〇五

官名	總數	上司附 職務掛	審査部	庶務	勸業	收稅	兵事	地理	學務	衛生	土木	會計	警察	監獄
判任	一六八	一	一	一	一	三	一	一	一	二	六	一	四	五
准判任	五九	三	一	一	一	一	一	一	一	一	一	一	一	二
等外	六四八	一	一	一	一	一	一	一	一	一	一	一	一	一
准等外	一二四	一	一	一	一	一	一	一	一	一	一	一	一	一
雇	三一	一	一	一	一	一	一	一	一	一	一	一	一	一
合計	二〇三二	四	一	四	三	八	七	一九	八	六	一八	三三	六七	二二五
十五年	九〇六	二	一	一	一	一	一	一	一	一	一	一	一	一
十六年	八六四	三	一	一	一	一	一	一	一	一	一	一	一	一

四〇七

第二四七 縣官ノ現員及任罷									
官名	年未現員	新任	昇進	貶等	他ヨリ轉任	他ニ轉任	辭職	免職	死亡
勅任	一	一	一	一	一	一	一	一	一
奏任	四	一	一	一	一	一	一	一	一
准奏任	一	一	一	一	一	一	一	一	一
判任	一六八	八	八	一	一六	三	二	一	一

准判任	等外	准等外	雇	合計	十五年	十六年
五九	六四八	一二四	三一	一、〇三四	八六六	九〇九
二五	三四一	八二	一九	四七五	五〇八	三〇三
二二	三〇二	四〇	九	四三七	五〇五	三四四
一	一	一	一	一	一	一
一	一	一	一	一	一	一
一	一	一	一	一	一	一
二	三	一〇	一	二八	四七	二四
九	二三四	二七	六	二九八	二三〇	一九五
二	三九	一	一	四一	二四	三九
一	一	一	一	一	一	一

第二四八

郡町村吏

役所	郡	長郡書記	郡	雇戸	長町村雇備役	人
南佐久郡	九	九	八	五	一	二〇
北佐久郡	二	二	六	四	一	二
小縣郡	一	一	五	二	一	一五
諏訪郡	一	一	四	一	一	七
上伊那郡	一	一	一	一	一	一
下伊那郡	一	一	一〇	一	一	二

官吏及文書

四〇八

第二四九 勸業衛生學務ニ關スル人員 十二月三十一日現在												
郡名	勸業委員	農工商通信委員	山林監守人	學務委員	衛生委員	郡醫						
南佐久	一		二	五七	五七	四						
北佐久	一五		二	七六	六六	九						
小縣	九		二	七六	九六	七						
上伊那	二七		一〇	一四六	二六	七						
下伊那	一		一〇	九四	七六	七						
西筑摩	三		四	三三	二五	八						
東筑摩	一		一四	一六八	一一六	一						
南安曇	一		三	五〇	一九	三						
北安曇	一〇		二	五五	一八	三						
更級	二		九	五二	七二	六						
埴科	一〇		二	二二	三三	五						
上高井	一		一	二六	四七	四						
下高井	一		一	三六	五八	五						
上水内郡	一		一	一四	二二	二						
下水内郡	一八		一	一四	二二	二						

官吏及文書

四一〇

役所	合計		本表浦役人ハ揮テ戸長ヨリ兼ヌルモノナリ									
	十五年	十六年	下水内郡	上水内郡	下高井郡	上高井郡	埴科郡	更級郡	北安曇郡	南安曇郡	東筑摩郡	西筑摩郡
郡長	一五	一五	一	一	一	一	一	一	一	一	一	一
郡書記	一五五	一五九	八	二	〇	二	八	九	二	〇	一	〇
郡雇戸長	九六	一〇一	三	一八	五	五	九	七	六	三	九	三
町村雇浦役人	八三六	八五〇	一九	一一	五八	四二	三二	七四	一八	一七	九四	二五
町村雇浦役人	一、七三六	一、七五六	四四	三五七	一三七	一〇六	六二	一四五	五〇	四三	二〇〇	三七
町村雇浦役人			二二	二二	一	九	一六	三九	一〇	九	一七	一七

四〇九

郡名	勤業委員	農工商通信委員	山林監守人	學務委員	衛生委員	郡醫
下水内	1	1	2	19	19	2
合計	120	5	77	1,084	914	96
十六年	1	36	57	1,099	978	99
十五年	1	37	44	1,150	804	114

四二一

第二五〇 縣官俸金		十六年度	十五年度	十四年度
官名	十	十六年度	十五年度	十四年度
奏任	4,800,000	4,800,000	4,475,000	4,475,000
屬官	15,964,249	20,170,250	20,942,750	20,942,750
副典	222,500	1	220,000	220,000
書記及看守長	1,236,500	999,000	241,500	241,500
等外	523,000	1,752,000	3,157,750	3,157,750
俸判	2,959,500	5,652,000	2,716,500	2,716,500
俸外	3,524,250	4,111,999	777,944	777,944
合計	1,788,170	37,485,249	33,521,444	33,521,444

日給	日生	合計
1,788,170	1	1,788,170
33,521,444	1	33,521,444
合計	2	35,309,614

第二五一 郡町村吏ノ俸金

役所	郡長	郡書記	郡雇	戸長	町村雇	浦役人
南佐久郡	430,000	1,367,000	578,000	226,000	222,000	1
北佐久郡	400,000	1,850,000	396,000	263,700	350,210	1
小縣郡	400,000	1,733,500	1,224,000	453,200	675,971	1
諏訪郡	400,000	1,500,500	674,710	190,000	294,767	1
上伊那郡	400,000	1,921,000	823,330	320,000	433,338	1
下伊那郡	400,000	1,740,000	600,000	383,283	477,200	1
西筑摩郡	350,000	1,330,000	160,000	224,266	146,666	1
東筑摩郡	700,000	2,700,000	630,000	476,600	687,860	1
南安曇郡	430,000	1,438,000	340,000	129,000	167,000	1
北安曇郡	400,000	1,485,500	573,450	133,000	228,760	1
更級郡	430,000	1,349,000	630,000	277,000	302,000	1

官吏及文書

四二一

役所	郡	長	郡書記	郡	雇	戸	長	町	村	雇	浦	役	人
道科郡		1,100,000	1,200,000		488,000	1,677,000	1,520,000						
上高井郡		400,000	1,453,000		435,000	1,940,000	2,721,000						
下高井郡		430,000	1,380,000		408,000	2,334,000	1,777,000						
上水内郡		430,000	1,779,500		1,513,315	5,253,487	7,067,130						
下水内郡		600,000	1,188,000		240,000	990,000	1,539,360						
合計		7,330,000	33,933,000		9,555,405	40,833,556	53,009,353						
十五年		6,845,000	33,592,290		10,033,484	40,380,000	53,845,904						
十四年		7,077,500	18,276,000		8,129,333	39,086,855	53,957,680						

第二五二

勸業衛生學務ニ關スル人員ノ俸金

郡名	勸業委員	農商工通信委員	山林監守人	學務委員	衛生委員	郡	醫
南佐久	1,000,000		1,000,000	851,000	431,000		
北佐久	580,000			1,254,500	1,292,500		
小縣	815,000			2,143,000	1,027,570		
諏訪	1,690,000		540,000	1,386,200	648,150		

上伊那	下伊那	西筑摩	東筑摩	南安曼	北安曼	更級	植科	上高井	下高井	上水内	下水内	合計	十五年	十六年	十五年
379,100	5,000	5,000	5,000	150,000	121,000	77,000	89,500	89,500	1,090,100	1,090,100	1,090,100	1,090,100	1,090,100	1,090,100	1,090,100
1,600,000	2,650,000	2,000,000	600,000	5,000,000	5,500,000	5,500,000	1,000,000	880,000	1,171,000	2,087,600	4,369,700	3,823,000	3,374,922	3,265,272	3,265,272
1,692,750	1,373,500	784,200	2,512,550	1,065,000	1,529,400	1,080,000	687,600	1,171,000	2,087,600	4,369,700	7,861,530	7,861,530	7,861,530	7,861,530	7,861,530
488,730	548,500	40,410	91,670	3,040,000	3,335,000	470,900	326,500	484,000	966,300	2,337,000	8,123,610	8,123,610	8,123,610	8,123,610	8,123,610

第二五三

收受ノ文書

官吏及文書

官廳	大藏省	陸軍省	海軍省	文部省	農商務省	工部省	司法部	宮內省	元老院	大審院	警視廳	府縣	裁判所	郡役所 戶長役場	管內 指達 指令	合計
總數	1,036	208	155	123	646	94	40	39	5	1	57	272	352	249	2,033	5,507
審査部														47	47	47
庶務課	73	8	1	3	179	33	4	6	5	1	3	73	27	477	768	1,602
勸業課	5				33	1	1							24	34	365
收稅課	52				33	1	1							24	40	700
兵事課	2	16	4											3	46	123
地理課	5	10			7									4	56	126
衛生課	1				1									6	96	424
學務課					1									7	73	356
土木課	8				6									9	68	377
會計課	40	9			5									7	50	572
警察本署	2	3			3									6	24	889
監獄本署														6	6	94
道路開鑿委員														8	5	94
局														2	38	650

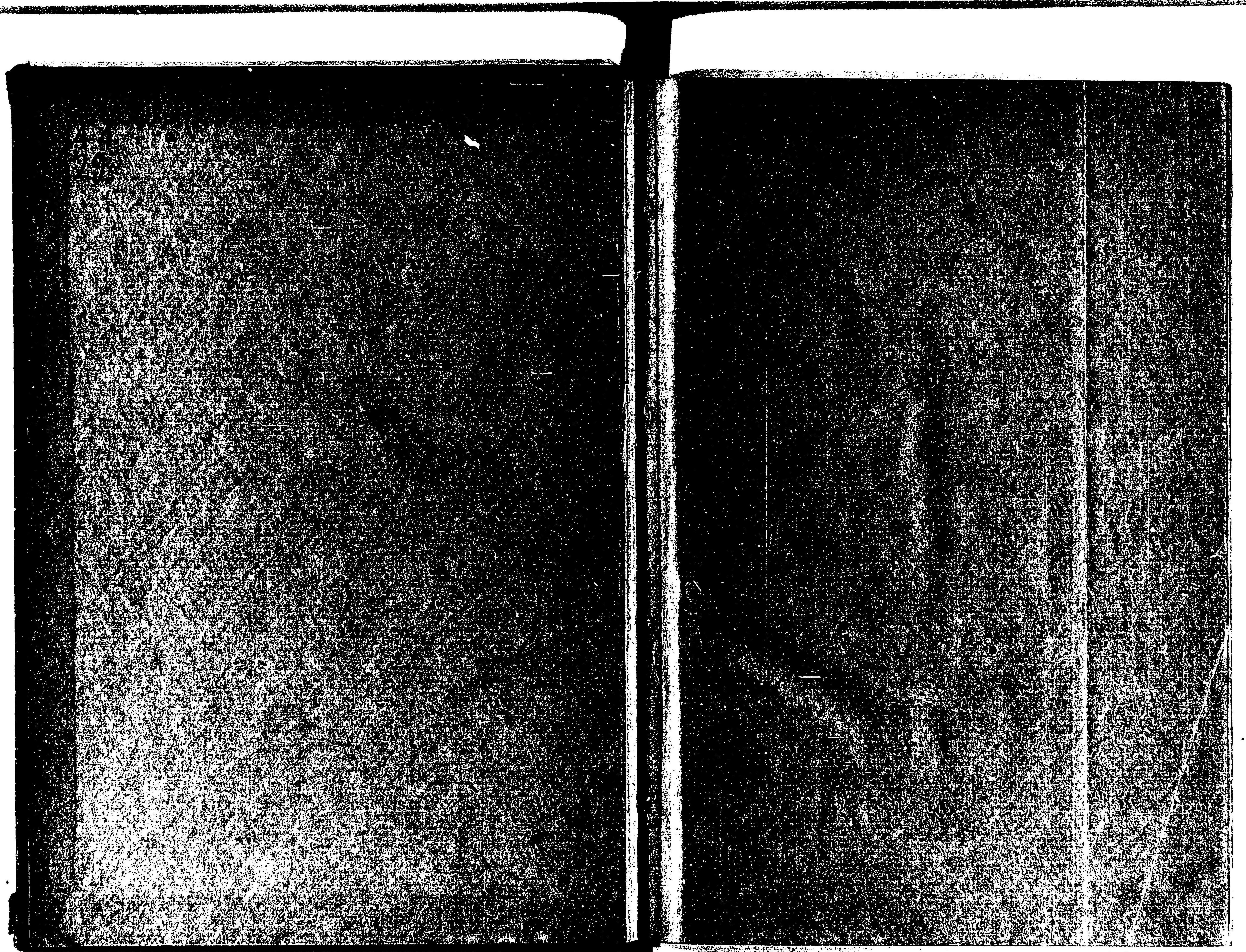
四一七

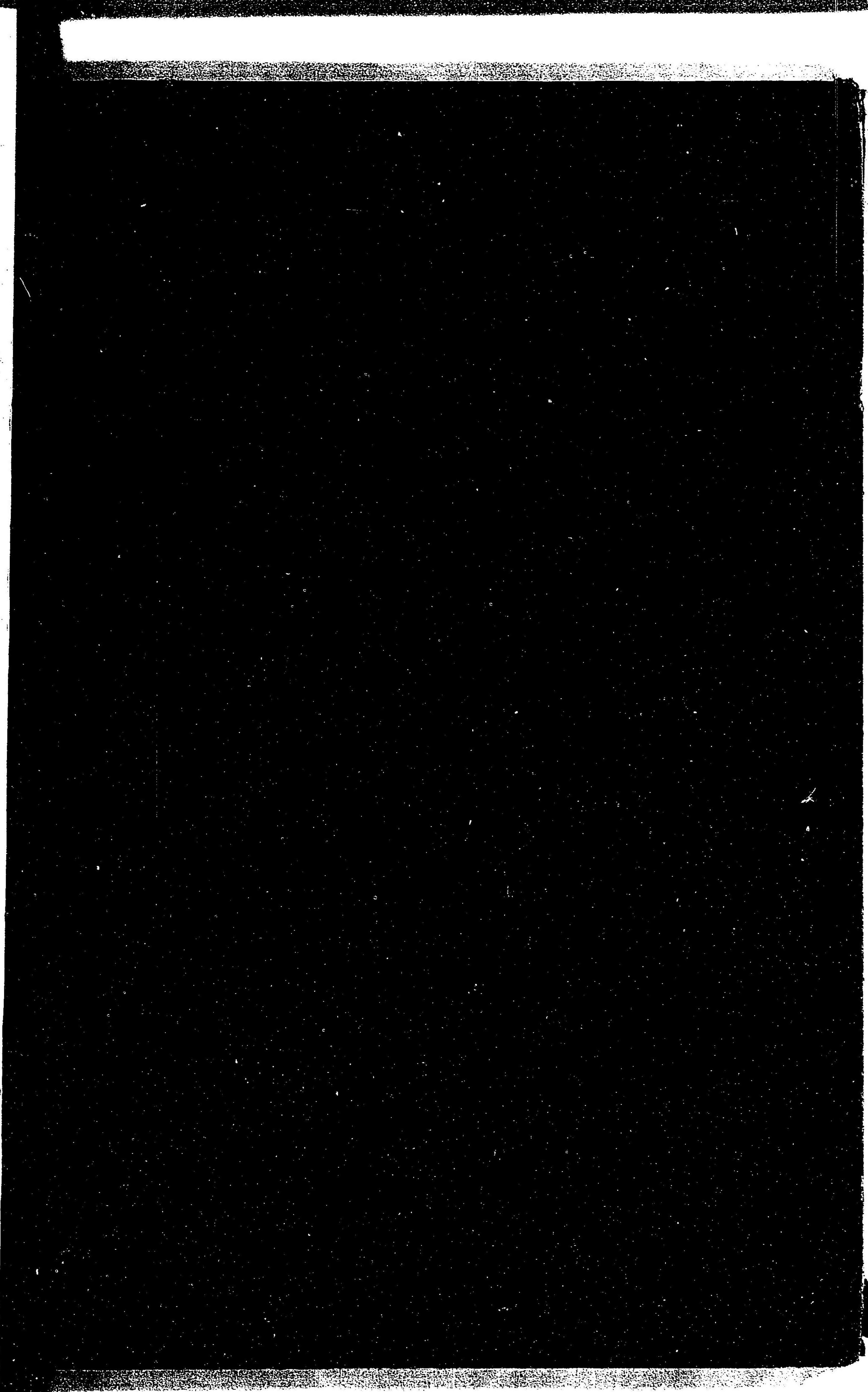
十 五 年	十 六 年
四,927	五,579
1	6
1,762	2,433
4,046	4,566
5,980	6,651
1	1,366
1,569	2,059
3,341	3,483
4,511	2,703
1,125	1,255
2,368	3,124
3,005	6,433
151	124
1	109

明治十九年十一月四日出版
全 年十二月十日刻 成

長野縣藏版

2749
U.







26.10. 3

7/48

4