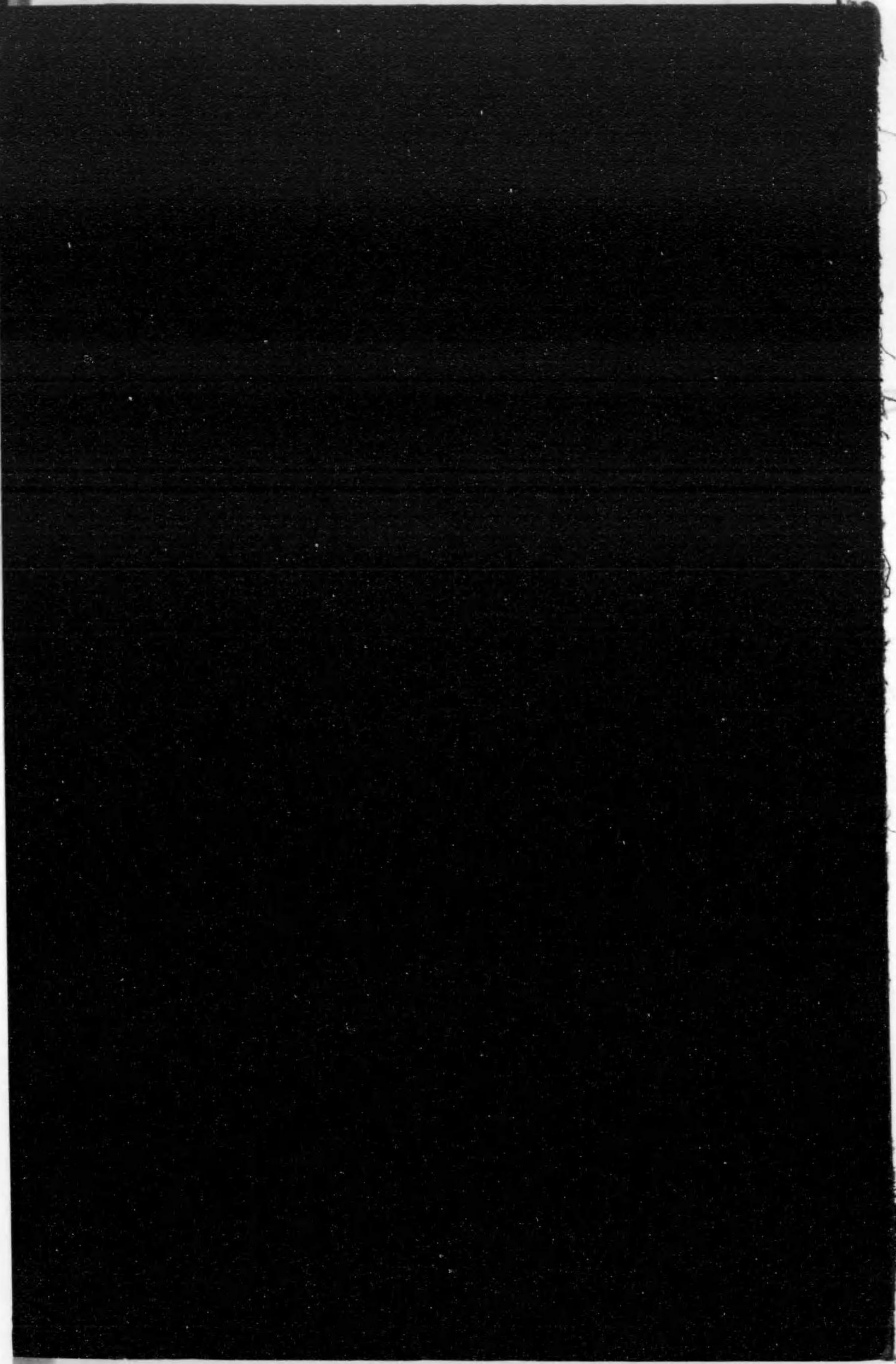




始



1424

313

大正十一年度

穀物檢查成績

茨城縣穀物檢查所

1421-313

1421-313



1. 本書ハ主トシテ大正十一年
 度中ニ於ケル穀物検査ノ状
 況及成績ヲ纂録シタルモノ
 ナリ

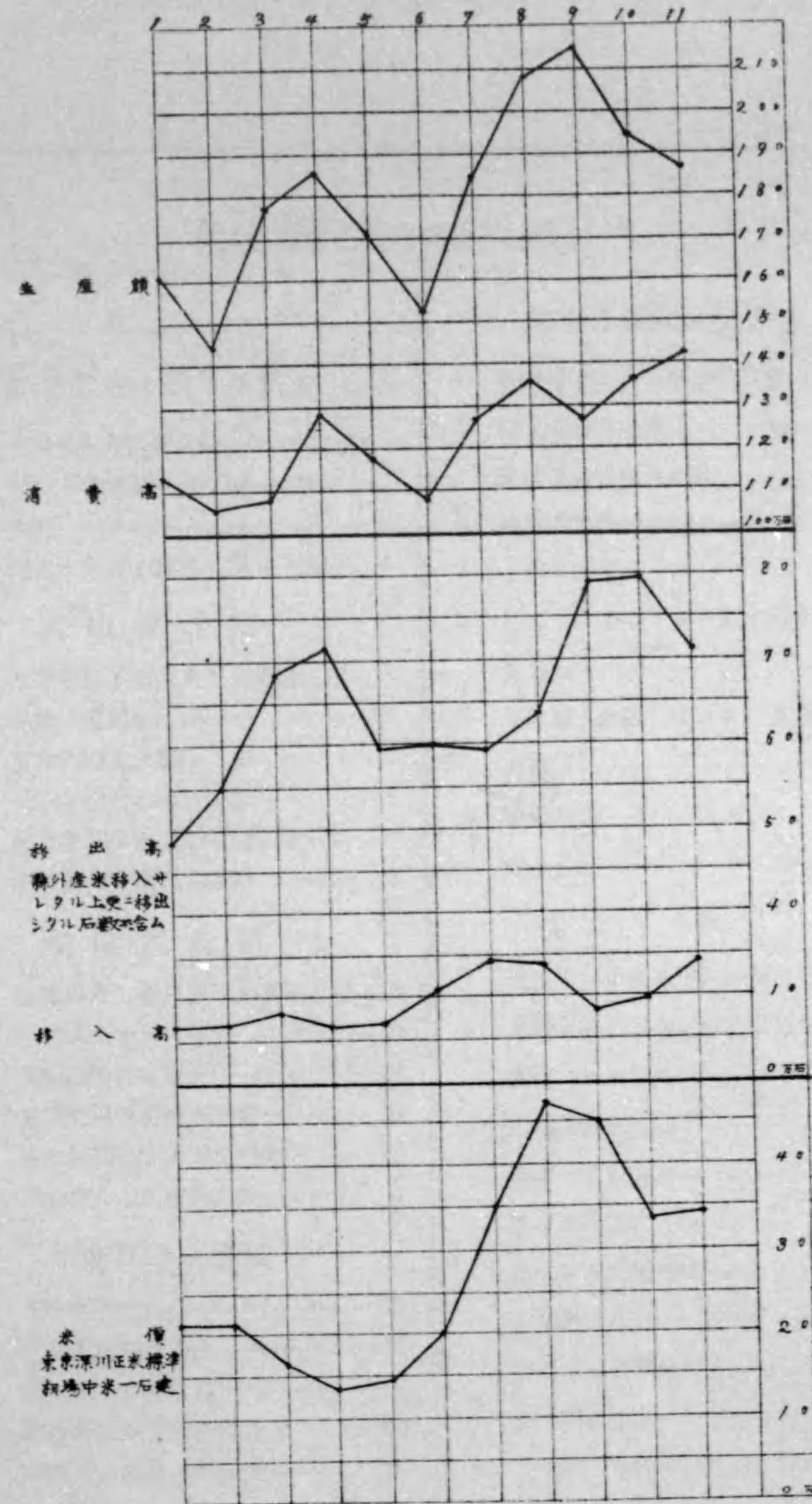
1. 米検査成績ハ其年九月ヨリ
 翌年八月迄ノ計數ナリ

1. 麥検査成績ハ其年六月ヨリ
 翌年五月迄ノ計數ナリ

茨城縣穀物検査所



米、生産額及消費、移出入比較



茨城縣穀物検査成績目次

沿 草

検査事業ニ關スル施設

- 1 米麥改良及検査ニ關スル指導獎勵
- 2 検査吏員訓練及検査統一ニ關スル施設…………… 1
- 3 地主生産者ノ關係ニ對スル施設… 1

米 檢 査 成 績

- 1 検査總數ト生産米トノ累計比較… 1
- 2 検査成績累年比較…………… 2
- 3 支所別検査成績…………… 3
- 4 月別受檢者別検査俵數…………… 4
- 5 検査所別受檢者別検査俵數…………… 6
- 6 不合格及未決種別俵數…………… 8

麥 檢 査 成 績

- 1 検査總數ト生産麥トノ累年比較…11
- 2 検査成績累年比較……………12
- 3 支所別検査成績……………12
- 4 月別受檢者別検査俵數……………16
- 5 検査所別受檢者別検査數……………18
- 6 不合格及未決種別俵數…………… 20

米麥移出入高調

- 1 米麥縣外移出高……………23
- 2 米麥支所別移出高……………24
- 3 縣外産米麥移入高……………26
- 4 縣外産米麥支所別移入高……………28
- 5 縣外産米麥移出高……………30

地主生産者間ノ關係

- 1 検査等級ニ依ル小作補償率……………33
- 2 補償金穀交付總額……………34
- 3 米補償金穀交付高調……………34
- 4 麥補償金穀交付高調……………37
- 5 小作米減額高……………38
- 6 小作米ヲ金納ニ改メタル地主生産者數…………… 39
- 7 小作麥ヲ金納ニ改メタル地主生産者數……………39
- 8 田小作料……………40
- 9 畑小作料……………41

雜 件

- 1 大正十一年産米麥作ノ概況……………44
- 2 米穀商同業組合取引値巾標準……………46
- 3 俵米共同販賣高……………46
- 4 大麥共同販賣高…………… 47
- 5 小麥共同販賣高……………48
- 6 稗麥共同販賣高……………48
- 7 穀虫驅除實施成績……………49
- 8 米麥消費高……………50
- 9 普通取引米平均價格調……………50
- 10 麥平均價格調……………52
- 11 玄米取引平均價格及値巾調……………53

沿 革


 沿 革

米穀検査ハ明治四十三年度ニ於テ専ラ之カ準備普及ニ努メ其ノ翌明治四十四年十一月一日ヨリ之ヲ實施シタルモノニシテ其ノ後實施成績ニ鑑ミ大正元年度ニ至リ生産検査期間ヲ延長シ粃米ノ授受・自家消費米・出品米・災害地ニ於ケル不合格米・叭ノ使用 縣外産米ニ對スル特例ヲ設ケ其ノ他検査手續等ヲ改正シテ當業者ノ便宜ヲ圖リ併テ取締上ノ不便ヲ除キタルニ爾來年々運テ改良ノ効果著シキト共ニ輸出検査合格等級區別ノ範圍狹キニ過キ取引ノ不便ヲ見ルニ至リタルヲ以テ大正二年度ニ於テ一等級ヲ増加シテ五等級ニ區別シ尙其ノ輸出検査不合格米ノ縣外輸送ニ對スル特例ヲ設ケ其ノ後益々取引ノ信用加ハルト共ニ需要ノ範圍モ擴大サレ取引ノ状態又變化シ來リタルニ依リ更ニ大正四年度ニ於テ之ヲ改正シテ米穀ノ種類別ヲ表示シ生産検査ノ方式ヲ改メ輸出検査有効期間ヲ設ケ汽車積船積ニ依ル縣内輸送ヲ自由ナラシメ、特別ノ事由ニ依ル輸出検査不合格米及縣外輸出粃米ニ對シ特例ヲ設ケ、内俵ノ重量ヲ増加シ、叭ノ方式ヲ改メ併テ之ニ對スル取締上ノ制裁ヲ改メ次テ大正七年度ニ至リ食糧上ノ需給ヲ圓滑ナラシムル必要上不合格米ノ縣外輸出ヲ全然解禁スルコトトシ又検査機關モ取引ノ變遷ニ依テ派出所ノ位置ヲ變更シ或ハ検査吏員ヲ増加シテ検査ノ進捗ト検査事務ノ統一トヲ圖リ、麥検査ハ大正十二年度ニ於テ専ラ準備計畫ヲ爲シ其ノ翌大正三年五月一日ヨリ之ヲ實施シタルモノニシテ其ノ後改良ノ効果著シク需要益々増加シ來リタルヲ以テ汽車積船積ニ依ル縣内輸送ヲ自由ナラシメ又縣外輸出粃麥ニ對スル特例ヲ設ケ之ニ對スル取締上ノ制裁ヲ改メ一層取引上ノ便宜ヲ圖リ來リタルモ其ノ改良進歩ト相俟テ時代ノ進運ニ伴フ必要ニ依リ更ニ規則全部ヲ改正スルコトトナリ大正六年四月一日米穀検査所ヲ穀物検査所ニ改メ米穀検査事務ト麥検査事務トヲ統一セリ大正七年度ニ於テ米穀検査ト麥検査トヲ合併シ穀物検査ニ改メ實際ニ適合スル如ク之ヲ改正シ全年十二月一日ヨリ施行同時ニ検査所一部ノ組織ヲ改正シ輸出検査員ヲ移出検査員ニ改メ其採用方法ヲ改正セリ

大正八年度ニ於テ規則ノ一部ヲ改正シ麥ノ斤量ニ依ル検査ヲナシ得ルコトトナシ當業者ノ便宜ヲ圖リ大正九年三月二十五日ヨリ施行ス

(2)

大正九年度ニ於テ全年産麥ハ開花期雨量多ク結實不充分ニシテ品質ヲ著シク損シルタヲ以テ規則第四條第四項ニ依リ合格等級中ニ四等ヲ設ケ取引ノ圓滑ヲ期シタリ尙穀物検査手数料ヲ各壹錢引上ケ米五錢麥四錢ニ改メ七月五日ヨリ施行ス又検査機關モ取引ノ變遷ニ依リ派出所五個所ヲ増設シ検査ノ圓滑ヲ期シタリ

大正十年度ニ於テ規則ヲ改メ生産・移出ノ二段検査ヲ廢シ生産地ニ於テ一般ニ等級検査(穀物検査ト云フ)ヲ行フコトナシ未検査穀物ノ縣内授受ニ對スル制裁ヲ除キ全然自由タラシメ同時ニ検査所ノ組織ヲ改メ從來ノ出張所ハ之ヲ「支所」ニ派出所ハ之ヲ「出張所」ニ改稱シ生産検査員四百七十六名ハ自然廢職トナリ移出検査員ヲ穀物検査員ニ改メ四月及十月ノ二期ニ百十二名ヲ増員シ具體的ニ之カ訓練ヲ行ヒ検査ノ敏捷正確ヲ期シタリ。全年産米ハ收穫期ニ降雨多ク倒伏・冠水ノ被害ニ依リ著シク品質ヲ害シタルヲ以テ豫備等級タル六等ヲ設ケ取引ノ圓滑ヲ計レリ尙從來穀物検査所・支所・出張所ニ於テ徵收シタル検査手数料ハ十月一日ヨリ之ヲ各町村長ニ取扱ハシムルコトトシ受檢者ノ便宜ト検査能力ノ増進ヲ計レリ

検査事業ニ關スル施設

検査事業ニ關スル施設

一、米麥改良及検査ニ關スル指導奨励

大正十年穀物検査制度改正後ノ施設状況ハ前年度ニ詳述シタル如シ而シテ本年度ニ在リテハ専ラ内容ノ充實ヲ圖リ本事業ノ基礎ヲ確立スル計畫ノ下ニ極力趣旨ノ徹底ヲ圖リ地主・生産者・穀物營業者等ニ可及的の利益ヲ多カラシムル方針ヲ取り所長以下職員全力ヲ擧ケテ各町村穀物共同受檢組合ノ活動ヲ促シ極力指導ノ適切ヲ期シタリ一面検査日割等ハ農家ノ實際ニ村慎重ニ協議ノ上確實ニ勵行シ集合検査其他ニ對スル置ノ理解ヲ得タル結果組合役員及組合員共献身的ニ活動セラルルト共ニ組合役員ハ組合員ノ爲ニ責任組合ヲ組織シ團體的ニ相互援助ノ下ニ受檢手續及簡略ハ勿論受檢上ニ關シテハ連帶責任トシ實質ノ改善ヲ究メ或ハ特定倉庫ト稱シ合同的ニ保管販賣斡旋等ニ努メ進テハ小作米麥ノ收受等ニ關シ兩者ノ間ニ介在シテ適切ナル協調ヲ保チ其ノ實績見ルヘキモ蓋少ナカラス之等組合ハ一面倉庫事業ノ機能ヲ整ヘルト共ニ他面農村社會組織ノ改善ニ顯著ナル實績ヲ擧ケツ、アリ而シテ組合員ノ樞要ナル機關トナリ將來農業倉庫發達ノ先驅ヲナスニ至レリ責任組合員間ニ協議決定シ實行事項

- 一、組合役員ハ検査申請票箋紙等ハ總テ共同ニテ作成シ責任組合ニテ検査申請ハ一括ニ作成シ一口ト見做シテ受檢スルコト
- 二、組合役員ハ干燥・調製ノ程度・容量・包装等ノ豫見ヲ行ヒ検査ニ際シ故障ナカラシムルト共ニ欠点アルモノハ検査施行前ニ之カ改善ヲ加ヘ置クコト
- 三、受檢準備ハ勿論検査ニ際リ欠点又ハ未決ヲ生シタルトキハ一切連帶責任トシ總テ共同ニテ手直ヲ爲シ直ニ検査ノ完了ニ努ムルコト

一般生産者ハ之カ爲受檢勞費ノ節減ト等級相應ナル値額實行ハ自發的ニ改良心ヲ喚氣シ眞ニ改良セムトスル見地ヨリ改良程度ヲ利用スルモノ續出シ不合格未決ノ如キ俵物ハ極端ニ其ノ數ヲ減シ検査ノ成績ハ一躍上位等級ヲ増加シ來リ取引又簡單ニシテ検査ノ効果顯著ナルモノアリ如斯受檢勞費ノ節約ト検査ノ正確ト敏捷ハ著シク集合受檢ノ故障ヲ輕減シ來リ追次自覺ノ結果受檢者モ集合上ノ故障ヲ唱フルモノナク今ヤ時代ニ最モ適應セ

ル検査法ナリト農村一齋ニ謳歌スルニ至リタル現況ニアリ
 穀物業者等ニ於テモ俵物買込ニ際シテハ特定倉庫或ハ農業倉庫等ニ於ケル販賣期日ニ
 電報或ハ電話ヲ以テ入札シ機敏ニ大量取引出來得ルノミナラス内容ノ点檢ノ要ナク全ク
 等級ニ依リ商談ヲ調ヘ然モ機敏ニ行ハレ金融業者亦等級ニ依リ實質相應ニ融金ノ方法ヲ
 講シ得ルノミナラス貯蔵上等級別保管ヲ行ヒ俵物積込庫出簡易トナリ相互ノ利益甚大ナ
 ルモノアリ

麥類ハ取引上之ヲ斤量検査トスルコトヲ便宜トナシ當業者ハ規則ニ依リ之カ實施ヲ當時
 要望シタリト雖モ職テ縣下ヲ通觀スレハ地方習慣及地主小作關係等複雑ニシテ強制的ニ
 施行スルハ故障ナキヲ保セサルヲ以テ規則ニ依リ一齋ニ施行スルノ危檢ヲ避ケ検査ハ秤
 量斤量何レヲ本位トスルモ可トナシタルモ時代ニ順應スル爲斤量検査ヲ指導獎勵ノ一策
 トシテ米穀商組合ニシテ取引上ノ實際ヲ考慮セシメ一俵ニ付五錢以上ノ買増スルコトヲ
 協議實行セメタル爲自覺セル生産者ハ直ニ之ニ應シ地主小作關係又自發的ニ斤量ニ依リ
 授受スルモノ又少ナカラシ今ヤ縣下舉ケテ斤量検査ヲラムトスルノ趨勢ニアリ

検査吏員訓練及統一ニ關スル施設

米麥ノ出廻前支所長ヲ本所ニ召集シ職員ノ技術訓練及趣旨ノ徹底生産物ノ處理方法ノ改
 善等ニ關シ採ルヘキ方針ヲ指示協議スルノ外縣下主ナル集合地ニ各出張所主任ヲ召集シ
 或ハ穀物検査吏員ヲ支所毎ニ召集シテ指示注意スルト共ニ検査上萬般ニ涉リテ各自ノ意
 見ヲ開陳セシメテ之ヲ討論研究セシメタリ所長及本所技手ハ間斷ナク縣下ヲ巡視シ以テ
 指導上其他ニ關シ注意ヲ促シ一面鑑定技術ノ陶冶ハ規定ニ依ル鑑定法ニ依リ充分研磨セ
 シムルト同時ニ鑑定上時刻及四圍ノ物体ニ依ル光線ノ影響程度ヲ知悉セシメ過リナキヲ
 期セシメタリ

受檢者側ニ對シテハ検査ノ正確統一ヲ期スルニハ單ニ検査員ノ技術程度ノミニ倚ラス受
 檢者自ラ等級決定上自己ノ利益ヲ擁護スル爲可及ノ外界ノ關係ニテ等級ノ誤リ易キ場所
 ヲ避ケ鑑定上都合良キ場所ノ選定俵物ノ排列及集合検査等ニ關シ自覺セシムル爲受檢者
 ニ對シ懇談的ニ理解ニ努メシメタル結果責任組合特定倉庫ト自治的ニ生産者ノ團體機關

ヲ助成セシメタリ

検査ノ統一ニ關シテハ出廻地方毎ニ統一セシムルカ有効ニシテ容易ナルヲ以テ一區域出
 張所管内ノ統一ヲ基礎トシテ完全ヲ期セシメ之カ爲ニハ出張所主任專ラ統一ニ當リ支所
 長ハ支所管内本所技手ハ縣下全般ノ統一ヲ謀リ一面標準ト價值程度ノ一致セル其地方出
 廻多キ品種ヨリ假標準ヲ設定シ各所ニ備付倚ル所ヲ知ラシメ出張所主任ハ常ニ管内検査
 員ノ検査ニ際シテハ複審鑑定法ニ依リ決定ヲ爲サシメ極力検査ノ正確ト統一ヲ圖リタリ
 之カ爲縣下各地ニ於ケル五等建取引相場及値巾モ殆ント同一價格ヲ以テ取引サレツ、ア
 リ今東京深川需要市場ニ於テ本縣產米價格本表ノ如ク向上ヲ示シツ、アリ

深川標準中米ト茨城四等米トノ差額

月 別	大 正 九 年	制 度 改 正 後	
		大 正 十 年	大 正 十 一 年
四 月	210 ^錢	230 ^錢	1.430 ^錢
五 月	200	540	1.300
六 月	620	320	1.620
七 月	△ 230	500	1.360
八 月	△ 260	100	1.420
九 月	△ 140	480	1.700
十 月	020	570	2.850
十 一 月	040	430	1.890
十 二 月	410	300	860
一 月	260	930	950
二 月	△ 390	1.170	1.170
三 月	440	880	1.050

備 考

一. 本表ハ東京深川市場標準相場(中米)ト全市場ニ於ケル取引サレタル茨城四等
 米トノ差(石)額ヲ示ス

一. △印ハ標準中米ニ比シ格下ヲ示シ其他ハ格上ヲ示ス

(6)

穀物検査員養成ハ試験ノ上採用シ合格者ハ検査助手トシテ採用シ學料及實地ヲ教習セシメアリ其ノ期間ヲ六ヶ月間トシ教習主任専ラ教習事務ニ従事スルト共ニ縣廳内技術者ヲ講師トシテ囑託シ左記事項ノ教習ニ努メ實地教習ハ最モ集散多キ土浦及下館支所ニ於テ優良ナル技術者ニ專屬セシメテ實地訓練セシメ順次穀物検査吏員ニ採用シツアリ

教習科目左ノ如シ

- | | |
|----------|----------|
| 一. 穀物検査論 | 一. 穀物貯藏論 |
| 一. 農業大意 | 一. 農業倉庫法 |
| 一. 度量衡法 | 一. 穀物鑑定法 |
| 一. 實驗及實習 | |

地主小作者間ノ關係ニ對スル施設

地主小作人間ノ關係ノ圓滿ナルハ農村社會ノ爲深ク希フ所ニシテ近次思想ノ變遷ニ伴ヒ稍々モスレハ兩者ノ紛争ヲ起サントスル傾向ナキ能ハス殊ニ本事業ノ如キハ直接農家經濟上甚大ナル關係ヲ有スルヲ以テ可及的兩者ノ利益ヲ増進セシムル方針ノ下ニ前年來地主ニ對シテハ小作米麥ノ實質相應ノ補償金穀交付率ヲ協定實行セシメタリ

即チ小作債物ノ検査ハ前記責任組合ニ依ルノ外検査日割當日地主宅ニ集合セシメテ検査ヲ施行シタリ地主ハ此ノ機會ニ検査済債物ニ對シテハ其ノ等級相當補償金穀交付スルハ勿論受檢ニ要スル費用検査手数料迄負擔スル者アルヲ以テ生産者ニ於テモ小作納入ニ際シ相當金穀ヲ補償セラル、ヲ以テ乾燥調製等ニ最善ヲ盡シ上位等級米麥ノ生産ニ努力スルニ至リ爲ニ納入モ一般ニ急キ期間ヲ經過スルモノ皆無ノ状態ニアリ如斯地主小作人間ニ於ケル公正ナル利益ノ分配ハ近時各地ニ頻出スル小作爭議ノ融和上有力ナル動機トナリ本年度ニ於ケル補償金穀交付高實ニ別表ノ如キ成績ヲ示スニ至レリ

米 檢 査 成 績

1 検査總數ト生産米トノ累年比較

種 別	年 別	生 産 高		穀 物 檢 査 高		生産高ニ對 スル百分率
		石 數	俵 數	石 數	俵 數	
水 稻	六 年 産	1,347.236	3,368.090	887.230	2,218.077	65.77
	七 年 産	1,554.861	3,387.152	925.392	2,313.480	59.52
	八 年 産	7,722.436	4,306.090	1,016.784	2,541.959	59.02
	九 年 産	1,694.901	4,237.253	1,035.462	2,588.656	61.09
	十 年 産	1,569.209	3,923.023	947.553	2,368.883	60.21
	十 一 年 産	1,563.421	3,908.553	847.080	2,117.700	54.18
陸 稻	六 年 産	168.960	422.400	83.354	208.687	49.33
	七 年 産	270.592	676.480	108.426	271.067	40.07
	八 年 産	373.231	933.077	149.127	372.818	39.95
	九 年 産	457.165	1,142.912	180.349	450.873	39.45
	十 年 産	353.374	883.435	133.922	334.804	37.90
	十 一 年 産	295.310	738.275	128.812	322.031	43.62
合 計	六 年 産	1,516.196	3,790.890	970.585	2,426.464	64.01
	七 年 産	1,825.453	4,563.632	1,033.818	2,584.547	56.63
	八 年 産	2,095.667	5,239.167	1,165.911	2,914.777	55.63
	九 年 産	2,152.066	5,380.165	1,215.811	3,039.529	56.49
	十 年 産	1,922.583	4,806.458	1,081.475	2,703.687	56.32
	十 一 年 産	18.85.731	4,646.828	975.892	2,439.731	52.50

備考 1. 大正十年産以前ハ生産検査高ヲ示ス

2. 検査高ノ石數ハ一俵四斗入ヲ以テ換算セリ

2 檢 査 成 績 累

種 別	生 年	產 別	檢 査 總 俵 數	合 格					
				一 等	二 等	三 等	四 等	五 等	六 等
玄 米	六七八九十一年	年年年年年	1,316.041	7.028	32.482	104.860	412.731	701.356	—
			1,555.995	25.346	83.897	188.341	636.423	568.637	—
			1,779.698	33.958	94.795	222.416	780.080	610.477	—
			1,460.415	11.983	43.234	132.255	641.356	571.617	—
			2,697.070	9.929	49.595	220.313	1,133.518	1,148.233	85.189
2,434.159	19.064	69.606	253.717	982.148	1,033.519	788			
精 米	六七八九十一年	年年年年年	10.975	2	160	1,051	3,085	6,237	—
			12.097	42	288	960	5,663	4,685	—
			13.138	38	301	953	6,482	5,012	—
			13.166	13	128	1,136	4,308	6,128	—
			6.617	1	68	542	880	5,040	—
5.572	1	84	290	1,502	3,317	—			
合 計	六七八九十一年	年年年年年	1,327.016	7.030	32.642	105.911	415.816	707.593	—
			1,568.092	25.388	84.185	189.301	642.086	573.322	—
			1,792.836	33.996	95.096	223.369	786.562	615.489	—
			1,473.581	11.996	43.362	133.391	645.664	577.745	—
			2,703.687	9.930	49.663	220.855	1,134.397	1,153.318	85.189
2,439.731	19.065	69.690	254.007	983.650	1,036.836	788			

備考 1. 大正十年以前ハ移出検査高ヲ示ス
 2. 大正十年産ニ限リ豫備等級六等ヲ設ケ

3 支 所 別 檢

支 所 名	種 別	檢 査 總 數	內		
			一 等	二 等	三 等
水 戸	支 精 米	64.260	243	1,885	2,975
		618	—	3	3
笠 間	支 精 米	88.859	1,273	3,072	6,135
		643	—	—	13
大 宮	支 精 米	20.250	290	785	1,264
		352	—	—	1
松 原	支 精 米	15.133	10	126	692
		1,233	—	—	13
鈴 田	支 精 米	129.386	620	3,824	14,020
		155	1	1	—
麻 生	支 精 米	200.704	3,203	3,751	23,287
		121	—	12	28
江 戸 崎	支 精 米	359.458	2,326	9,608	46,500
		335	—	—	—

年 比 較

計	不 合 格	未 決	合 格 數 = 對 ス ル 百 分 率					
			一 等	二 等	三 等	四 等	五 等	六 等
1,258.457	57.584	156.281	.56	2.58	8.33	32.80	55.73	—
1,502.644	53.351	94.922	1.69	5.58	12.54	42.35	37.84	—
1,741.726	37.972	82.458	1.95	5.44	12.77	44.79	35.06	—
1,400.445	59.970	49.802	.86	3.09	9.44	45.79	40.82	—
2,646.753	30.896	19.357	.38	1.87	8.32	42.83	43.38	3.22
2,358.842	53.675	21.642	.81	2.95	10.74	41.65	43.82	.03
10.535	440	745	.02	1.52	9.98	29.28	59.20	—
11.638	459	1,058	.36	2.47	8.25	48.66	40.26	—
12.786	352	896	.29	2.35	7.45	50.70	39.21	—
11.713	1,453	999	.11	1.09	9.70	36.77	52.33	—
6.531	29	57	.02	1.04	8.30	13.47	77.17	—
5.194	360	18	.02	1.62	5.58	28.92	63.86	—
1,268.992	58.024	157.026	.55	2.57	8.35	32.77	55.76	—
1,534.282	53.810	95.980	1.68	5.56	12.50	42.40	37.86	—
1,754.512	38.324	84.354	1.94	5.42	12.73	44.83	35.08	—
1,412.158	61.423	50.801	.85	3.07	9.45	45.72	40.91	—
2,653.284	30.925	19.414	.37	1.87	8.32	42.75	43.47	3.22
2,364.036	54.035	21.660	.81	2.95	10.74	41.61	43.86	0.03

施 行 セ リ

查 成 績

四 等	五 等	六 等	不 合 格	未 決	農 業 倉 庫 入 庫 俵 數
87	292	—	224	9	—
29.678	44.225	49	2,949	1,478	14,919
14	598	—	18	—	—
6.002	10,852	—	1,024	33	—
5	329	—	17	—	—
6.408	7,161	13	696	27	—
1,006	208	—	6	—	—
61.845	46,741	10	1,481	845	1,728
23	110	—	11	9	—
67.336	94,960	142	7,637	388	7,648
26	54	—	1	—	4
124.838	165,068	144	9,176	1,798	42,737
18	311	—	6	—	28

(4)

支 所 別 檢

支所名	種 別	檢 查 總 數	內		
			一 等	二 等	三 等
土 浦	支精 米米	256.738	1.166	4.370	24.817
		481	—	55	73
石 岡	支精 米米	206.098	3.765	8.936	21.097
		45	—	10	—
水 海 道	支精 米米	199.355	462	7.243	32.368
		55	—	—	26
下 館	支精 米米	360.558	2747	8.851	28.463
		732	—	3	127
宗 道	支精 米米	193.421	568	3.928	13.204
		127	—	—	4
境	支精 米米	146.842	1.363	4.706	8.853
		16	—	—	—
取 手	支精 米米	193.097	1.028	8.521	30.042
		659	—	—	2
合 計	支精 米米	2,434.159	19.064	69.606	253.717
		5,572	1	84	290
		2,439.731	19.065	69.690	254.007

備 考 農 業 倉 庫 入 庫 俵 數 ハ 檢 査 手 數 料 ナ 免 除

4 月 別 受 檢 者

內 月 別	農 家 側								計
	一 等	二 等	三 等	四 等	五 等	六 等	不 合 格	未 決	
九 月	15	94	692	5,393	57,874	332	5,008	612	70,020
	27	1,489	6,559	28,222	96,503	41	8,187	1,392	142,420
十 月	2,066	12,315	47,944	165,141	211,904	35	9,543	2,940	451,888
	10,190	34,608	137,202	533,440	423,134	—	15,611	9,346	1,163,531
十 一 月	4,558	13,900	42,209	170,349	152,223	122	7,119	4,169	394,649
	—	—	—	—	—	—	—	—	—
二 月	1,038	3,356	8,029	33,713	34,094	—	2,724	1,141	84,095
	519	1,788	4,520	15,688	15,850	36	817	405	39,623
三 月	263	764	2,048	8,898	8,845	9	619	345	21,791
	124	301	852	3,989	4,586	—	276	144	10,272
四 月	53	165	582	1,360	1,867	—	137	18	4,182
	—	—	—	—	—	—	—	—	—
七 月	101	172	777	2,070	1,633	—	43	28	4,824
	61	313	898	2,923	1,777	—	117	76	6,165
計	19,015	69,265	252,312	971,186	1,010,290	575	50,201	20,616	2,393,460
大正十年產	9,087	48,795	216,419	1,099,541	1,078,691	79,310	23,868	13,023	2,569,434

(5)

成 績

(續)

譯			不 合 格	未 決	農 業 倉 庫 入 庫 俵 數
四 等	五 等	六 等			
194,598	86,924	212	1,618	3,033	17,357
143	210	—	—	—	—
119,157	46,902	23	1,749	4,473	2,246
11	24	—	—	—	—
72,625	80,325	—	3,843	2,489	—
21	8	—	—	—	—
135,904	176,564	56	6,660	1,313	18,861
88	452	—	62	—	—
77,342	93,279	—	4,246	854	4,794
7	105	—	11	—	—
56,088	71,667	27	3,005	1,133	7,703
—	16	—	—	—	—
71,024	75,962	19	4,658	1,843	4,179
53	600	—	4	—	—
982,148	1,033,519	788	53,675	21,642	122,177
1,502	3,317	—	360	18	32
983,650	1,036,836	288	54,035	21,660	122,209

シ タ ル 俵 數 ナ 掲 ク

別 檢 査 俵 數

商 人 側								計	合 計
一 等	二 等	三 等	四 等	五 等	六 等	不 合 格	未 決		
—	31	131	996	2,047	124	102	45	3,476	73,496
—	2	154	584	1,689	36	402	63	2,930	145,350
—	13	110	1,247	3,692	21	880	90	6,053	457,941
19	106	245	1,999	4,835	—	686	75	7,965	1,171,496
3	40	220	1,319	1,987	—	231	37	3,837	398,486
—	49	150	1,331	2,954	32	431	363	5,290	89,385
8	39	166	1,041	2,065	—	182	153	3,655	43,278
3	25	126	960	2,146	—	283	47	3,590	25,381
13	23	154	1,272	1,861	—	242	64	3,629	13,901
3	14	108	370	1,463	—	216	32	2,206	6,388
—	7	47	737	925	—	136	15	1,867	6,691
—	76	84	608	902	—	43	60	1,773	7,938
50	425	1,695	12,464	26,546	213	3,834	1,044	46,271	2,439,731
143	868	4,486	34,848	74,579	5,877	7,057	2,478	130,276	2,699,710

(6)

月別受検者

内 年 別	農 家 側									計
	一 等	二 等	三 等	四 等	五 等	六 等	不 合 格	未 決	計	
全九年産	—	—	—	—	—	—	—	—	—	549.305
全八年産	—	—	—	—	—	—	—	—	—	307.708
全七年産	—	—	—	—	—	—	—	—	—	127.086

備考 1. 大正十年以前ハ希望ニ依リ産地ニ於テ移出検査ニ準
 2. 農家側ノ欄ニハ生産者及地主ノ検査數ヲ掲ケ商人側
 3. ○印ハ移出検査債數ヲ示ス
 4. 本表中大正十年産總債數ト合計債數符合セサルハ未決

5 検査所別受

検査所名	農 家 側									計
	一 等	二 等	三 等	四 等	五 等	六 等	不 合 格	未 決	計	
水石管佐湊	戸塚	157	1,295	1,812	8,033	12,643	7	1,399	1,098	26,444
	谷和	12	114	153	1,158	2,046	40	357	125	4,005
	佐和	37	174	253	1,563	3,483	—	776	307	6,593
	湊	5	103	153	1,005	1,460	—	143	84	2,953
笠友岩大野	間部	242	453	954	3,711	5,047	—	344	122	10,873
	瀨宮	544	1,463	2,718	10,341	7,069	6	356	695	23,192
	宮口	449	966	2,132	13,842	27,230	27	1,662	500	46,808
	大野	188	279	471	1,714	2,311	—	315	16	5,294
太大松國關	田子	48	20	47	290	550	—	56	2	1,013
	原分	20	120	152	468	969	—	136	3	1,868
	本	33	364	545	3,302	6,006	—	393	—	10,643
	關	10	123	579	4,561	4,528	13	321	25	10,160
銚大大武麻	田	—	1	41	371	715	—	54	2	1,184
	同	—	2	6	1,355	1,708	—	204	—	3,275
	谷	233	1,229	5,487	30,616	13,074	—	389	300	51,328
	生	234	785	1,371	9,110	13,765	3	282	253	25,803
玉潮豊輕江	造	83	698	918	6,562	4,655	—	225	162	13,303
	津	71	1,017	5,992	13,803	12,818	—	530	56	34,287
	野	1,077	1,204	11,589	16,813	25,592	—	278	105	56,658
	崎	638	839	4,287	20,462	10,936	—	280	10	37,452
龍金十舟土	江	171	226	2,583	5,910	35,335	78	5,539	171	50,013
	余	243	632	2,513	18,503	13,363	23	1,095	61	36,433
	島	1,074	862	2,343	5,674	9,788	41	445	42	20,269
	浦	992	2,558	13,317	27,784	28,439	25	897	95	74,107
々々々	島	820	5,009	14,375	39,208	46,225	41	2,872	596	109,146
	浦	23	925	8,339	16,838	27,240	36	1,991	255	55,647
	島	320	372	5,104	15,123	51,534	—	2,921	757	76,136
	浦	168	720	5,126	25,422	10,499	—	212	18	42,165
土	450	2,283	11,837	65,618	44,403	93	817	1,386	126,887	

(7)

別検査債數

(續)

商 人 側	商 人 側									合 計			
	一 等	二 等	三 等	四 等	五 等	六 等	不 合 格	未 決	計				
—	—	—	—	—	—	—	—	—	—	○ 325.477	598.796	1,473.581	
—	—	—	—	—	—	—	—	—	—	○ 1,032.324	—	452.804	1,792.836
—	—	—	—	—	—	—	—	—	—	○ 1,178.205	—	262.801	1,568.092

ル等級検査ヲ施行シタル債數ナリ
 ハ商人ノ検査數ヲ示ス

債數算入セサルニ依ル

検査者別債數

商 人 側	商 人 側									合 計
	一 等	二 等	三 等	四 等	五 等	六 等	不 合 格	未 決	計	
—	—	6	55	1,015	3,361	—	717	137	5,291	31,735
—	—	—	9	24	61	—	19	1	114	4,119
—	—	—	50	322	1,851	27	837	6	3,093	9,686
5	30	87	2,408	4,570	13	565	70	7,748	10,701	
—	12	93	1,385	1,945	—	202	29	3,666	8,637	
21	8	112	730	2,443	—	108	31	3,453	14,326	
17	164	125	504	580	5	58	73	1,526	24,718	
—	18	107	564	2,454	11	439	57	3,650	50,458	
—	—	31	151	868	—	102	2	1,154	6,448	
1	2	9	49	150	—	11	—	222	1,235	
—	—	10	31	323	—	28	10	402	2,270	
—	—	—	2	4	—	—	—	6	10,649	
—	—	—	1	1	—	—	—	2	10,162	
—	—	{△13	{△250	{△85	—	97	6	1,548	2,732	
—	—	24	815	258	—	—	—	198	3,473	
—	—	43	61	74	—	20	—	198	3,473	
—	63	114	1,153	1,594	7	25	51	3,007	54,335	
—	—	—	—	—	—	—	—	—	25,803	
—	27	47	343	563	—	20	32	1,032	14,335	
—	6	91	281	382	—	21	—	781	35,068	
—	—	—	—	—	—	—	—	—	56,658	
—	—	—	—	—	—	—	—	—	37,452	
—	—	—	—	—	—	—	—	—	50,013	
—	—	—	—	—	—	—	—	—	36,433	
—	—	—	—	—	—	—	—	—	20,269	
—	—	—	—	—	—	—	—	—	74,210	
—	—	—	6	176	—	3	—	185	109,331	
3	24	238	434	1,162	42	285	77	2,265	57,912	
—	—	—	—	—	—	—	—	—	76,136	
—	—	1	36	91	—	1	—	129	42,294	
—	24	116	847	923	64	23	304	2,301	129,188	

検査所別受

検査所別	農 家 側									
	一 等	二 等	三 等	四 等	五 等	六 等	不 合 格	未 決	計	
美 北 石 楠 高	唯 條 岡 濱	489	1,432	7,329	22,410	14,930	2	425	542	47,559
		224	685	5,571	45,569	26,395	32	328	766	79,570
		351	1,300	4,695	38,944	14,630	—	515	1,950	62,385
		585	934	3,324	25,316	8,048	—	239	1,108	39,554
982	1,170	3,161	17,356	5,903	—	253	520	29,345		
小 堅 水 谷 谷	川 倉 海 道 部 田 井	1,052	1,878	4,346	16,568	9,187	—	184	126	33,341
		795	3,649	5,527	20,563	8,616	—	506	727	40,383
		159	1,894	9,183	34,023	32,900	—	1,617	870	80,646
		546	729	4,722	20,817	26,010	—	571	568	53,463
257	4,620	18,476	17,787	21,423	—	1,655	1,051	65,269		
下 新 眞 黒 結	館 治 壁 子 城	938	2,729	11,464	58,777	91,690	—	3,208	402	169,209
		69	449	3,019	15,766	28,444	55	1,292	211	49,305
		—	168	1,237	26,067	20,834	—	827	212	49,345
		274	921	3,566	17,273	15,485	1	897	241	38,658
1,466	4,585	9,140	17,976	19,686	—	380	247	53,480		
宗 石 幸 下 境	道 下 島 妻	65	530	2,739	27,672	25,898	—	592	106	57,602
		35	773	11,908	19,036	23,316	—	1,623	295	46,986
		432	2,196	5,926	15,011	24,659	—	639	271	49,134
		36	429	2,635	15,627	19,459	—	1,392	182	39,760
277	1,385	2,105	21,343	32,612	—	983	448	59,153		
古 岩 取 守 布	河 井 手 谷 川	955	2,152	4,398	12,937	16,781	—	306	305	37,834
		131	1,164	2,350	21,800	22,195	27	1,706	299	49,672
		497	5,642	10,785	28,859	29,015	8	2,407	861	78,074
		182	1,212	5,047	6,782	10,482	11	405	228	24,349
46	469	6,244	17,422	22,533	—	458	328	47,500		
牛 久	久	303	1,180	7,905	17,883	13,927	—	1,351	426	42,975
		—	—	—	—	—	—	—	—	—
合 計	—	—	—	—	—	—	—	—	—	—
合 計	19,015	69,265	252,312	971,186	1,010,290	575	50,201	20,616	2,933,460	

備考 △ 印 ハ 吠 ナ 表 ハ ス

6 不合格及未決種別俵数

區 別	俵 数	不 合 格 總 俵 数 = 對 ス ル 百 分 率
不 合 格 { 品 質 不 良 乾 燥 不 良 異 種 混 合 計	4 7 7 9 3	8 8 . 4 5 %
	6 2 2 4	1 . 2 3
	1 8	. 3 2
	5 4 0 3 5	1 0 0 . 0 0
未 決 { 調 製 不 良 包 裝 不 良 容 量 不 足 蝕 計	1 6 3 5 1	7 5 . 4 9
	2 9 2 4	1 3 . 5 0
	2 0 1 1	9 . 2 8
	3 7 4	1 . 7 3
計	2 1 6 6 0	1 0 0 . 0 0

検査者別検査俵数

(續)

検査者別	商 人 側									合 計									
	一 等	二 等	三 等	四 等	五 等	六 等	不 合 格	未 決	計										
美 北 石 楠 高	3	1	1	20	26	—	—	—	51	47.610									
										—	—	36	277	457	21	25	35	851	80.421
										—	5	16	160	263	—	44	42	530	62.915
										—	—	—	—	—	—	—	—	—	39.554
—	10	22	230	206	23	—	—	491	29.836										
小 堅 水 谷 谷	—	—	6	24	54	—	4	—	88	33.429									
										—	—	—	7	18	—	—	—	25	40.408
										—	—	—	18	—	—	—	—	18	80.664
										—	—	—	—	—	—	—	—	—	53.463
—	—	13	1	—	—	—	—	14	65.283										
下 新 眞 黒 結	—	1	60	67	501	—	49	—	678	169.887									
										—	—	—	10	1	—	—	11	49.316	
										—	—	—	20	77	—	11	—	108	49.453
										—	—	—	2	7	—	—	9	38.667	
—	1	103	74	162	—	58	—	398	53.878										
宗 石 幸 下 境	—	—	—	—	—	—	—	—	—	57.602									
										—	—	—	—	27	—	11	—	38	47.024
										—	—	—	—	—	—	—	—	—	49.134
										—	—	—	3	25	—	—	—	28	39.788
—	5	—	8	80	—	10	81	184	59.337										
古 岩 取 守 布	—	—	—	—	15	—	—	—	15	37.849									
										—	—	—	—	—	—	—	—	—	49.672
										—	10	22	19	21	—	38	—	110	78.184
										—	8	24	—	—	—	—	—	32	24.381
—	—	—	47	570	—	3	—	620	48.120										
牛 久	—	—	17	65	14	—	—	—	96	43.071									
										—	—	—	—	—	—	—	—	—	
合 計	50	425	1,695	12,464	26,546	213	3,834	1,044	46,271	2,439.731									

麥 檢 查 成 績

1 検査總數ト生産麥トノ累年比較

種別	年別	生産高		穀物検査高		生産高ニ對スル百分率	
		石數	俵數	石數	俵數		
大麥	六七八九十年	産	880.501	1.761.002	192.105	384.209	21.82
		産	721.941	1.443.882	165.012	330.023	22.86
		産	1.027.825	2.055.650	303.031	606.062	29.48
		産	709.588	1.419.176	174.488	348.975	24.58
		産	951.389	1.902.978	259.348	518.695	27.25
小麥	六七八九十年	産	618.045	1.373.433	547.861	1.217.469	88.64
		産	516.067	1.146.816	390.305	867.344	75.63
		産	660.958	1.468.796	511.624	1.136.942	77.41
		産	512.074	1.137.942	376.437	836.505	73.52
		産	594.882	1.326.960	385.351	857.336	64.78
稗麥	六七八九十年	産	69.034	153.409	1.186	2.636	1.72
		産	55.531	123.403	729	1.620	1.31
		産	72.380	160.850	3.107	6.904	4.28
		産	49.112	109.138	1.156	2.569	2.35
		産	68.766	152.824	3.089	6.864	4.49
精麥	六七八九十年	産	—	—	—	—	—
		産	—	—	—	—	—
		産	—	—	—	—	—
		産	—	—	3.895	9.736	—
		産	—	—	664	1.659	—
合計	六七八九十年	産	1.567.580	3.287.844	741.152	1.604.314	48.80
		産	1.293.539	2.714.101	556.046	1.198.987	44.18
		産	1.761.168	3.685.296	817.762	1.749.908	47.48
		産	1.270.771	2.666.256	552.081	1.188.049	44.56
		産	1.615.138	3.377.762	651.683	1.391.631	41.55
		産	1.569.113	3.280.525	625.376	1.336.211	39.85

備考

1. 検査高ノ石數ハ大麥ハ一俵五斗小麥及稗麥ハ一俵四斗五升精麥一俵四斗ヲ以テ換算セリ
2. 大正十年産以前ハ生産検査高ヲ示ス

2 檢 查 成 績

種 別	生 産 年 別	檢 査 總 俵 數	合			
			一 等	二 等	三 等	四 等
大 麥	六 年 産	253.028	2,919	41,362	182,764	—
	七 年 産	203.002	13,047	88,931	95,126	—
	八 年 産	442.132	126,265	209,760	96,354	—
	九 年 産	193,926	5,488	18,923	148,818	17,755
	十 一 年 産	518,695	24,668	201,542	276,175	1,169
小 麥	六 年 産	878.020	1,442	87,297	697,147	—
	七 年 産	586.110	11,999	174,710	359,920	—
	八 年 産	741,494	153,820	282,335	279,756	—
	九 年 産	467,912	25,709	661,687	415,445	77,007
	十 一 年 産	856,336	57,316	327,502	428,907	753
稗 麥	六 年 産	476	—	33	425	—
	七 年 産	257	—	50	207	—
	八 年 産	1,989	720	779	480	—
	九 年 産	414	28	116	231	39
	十 一 年 産	6,864	712	3,336	2,638	—
精 麥	六 年 産	23,380	—	4,736	18,063	—
	七 年 産	35,670	5,275	15,478	14,612	—
	八 年 産	51,340	6,571	27,416	17,194	—
	九 年 産	29,998	2,346	14,134	13,202	—
	十 一 年 産	1,659	2	300	1,012	—
合 計	六 年 産	1,154,904	4,357	133,428	898,399	—
	七 年 産	852,040	30,321	279,169	469,865	—
	八 年 産	1,236,955	287,376	520,290	393,784	—
	九 年 産	932,250	33,571	199,860	577,696	94,801
	十 一 年 産	1,391,631	83,535	538,870	710,040	1,922
		1,336,211	78,468	468,847	732,104	29

備 考 1. 大正十年産及十一年産ニ四等ノ等級アルハ大正九年産ニ限リ豫備等級ヲ設

3 支 所 別 檢

支 所 名	種 別	檢 査 總 俵 數	合		
			一 等	二 等	三 等
水 戸	大 麥	44,694	406	8,320	32,038
	小 麥	179,507	3,066	54,921	108,931
	稗 麥	2,103	26	758	1,249
	精 麥	820	—	19	457
笠 間	大 麥	10,145	260	3,842	5,605
	小 麥	29,184	919	8,074	18,201
	稗 麥	17	—	5	12
	精 麥	—	—	—	—

累 年 比 較

格 計	不 合 格	未 決	合 格 總 數 ニ 對 ス ル 百 分 率			
			一 等	二 等	三 等	四 等
227,041	25,987	10,277	1.28	18.22	80.50	—
197,104	5,899	1,473	6.62	45.12	48.26	—
432,379	9,753	7,175	29.20	48.51	22.29	—
190,984	2,942	1,630	2.87	9.91	77.92	9.30
503,554	9,871	5,270	4.90	40.02	54.84	24
472,148	7,776	3,350	7.57	37.34	55.09	—
785,886	92,134	40,935	18	11.11	88.71	—
546,629	39,481	14,364	2.20	31.96	65.84	—
715,911	25,583	10,776	21.48	39.44	39.08	—
684,848	23,064	15,694	3.75	24.34	10.66	11.25
814,478	34,522	7,336	7.04	40.21	52.66	9
802,864	31,486	13,710	5.31	36.25	58.44	—
458	18	10	—	7.21	92.79	—
257	—	1	—	19.46	80.54	—
1,979	10	220	36.38	39.36	24.26	—
414	—	10	6.76	28.02	55.80	9.42
6,686	52	126	10.65	49.89	39.46	—
3,122	21	75	3.20	44.39	52.41	—
22,799	581	1,640	—	20.77	79.23	—
35,365	305	75	14.92	43.77	41.31	—
51,181	159	699	12.84	53.57	33.59	—
29,682	316	169	—	—	—	—
—	—	—	—	—	—	—
1,314	344	1	0.15	22.83	77.02	—
1,036,184	118,720	52,862	42	12.88	86.70	—
779,355	45,685	15,913	3.89	35.82	60.29	—
1,201,450	35,505	18,870	23.91	43.31	32.78	—
905,928	26,322	17,503	3.71	22.06	63.77	10.46
1,334,367	44,515	12,749	6.26	40.38	53.21	15
1,279,448	39,627	17,136	6.13	36.65	57.22	—

ケタル結果全年産麥ノ検査施行ノ結果ニ依ル

查 成 績

四 等	格 計	不 合 格	未 決	農 業 倉 庫 入 庫 俵 數
—	166,918	7,365	5,224	—
—	2,033	15	55	—
—	476	344	—	—
—	9,707	280	1,158	2,733
—	27,194	848	1,142	4,246
—	17	—	—	—
—	—	—	—	—

支 所 別 檢

支所名	種 別	檢 查 總 俵 數	合		
			一 等	二 等	三 等
大 宮	大小稈精	11.271	447	2,920	7,229
		44.318	2,622	12,370	25,888
		63	15	28	20
松 原	大小稈精	7.239	354	1,958	4,765
		16.805	589	5,227	10,676
		19	—	13	6
鉦 田	大小稈精	210	—	5	204
		19.115	31	624	17,304
		64.847	37	6,302	50,420
麻 生	大小稈精	116	—	22	94
		1.983	66	595	1,315
		24.281	632	6,367	16,691
江 戶 崎	大小稈精	22	4	—	18
		3.646	14	630	2,881
		18.188	1,276	5,193	11,342
土 浦	大小稈精	4	—	1	3
		8.342	112	1,635	6,041
		45.959	1,759	11,610	30,490
石 岡	大小稈精	4	—	—	4
		11.835	172	2,293	8,530
		59.208	707	11,014	39,076
下 館	大小稈精	34	—	17	17
		101.764	5,706	47,632	47,886
		85.724	11,895	52,882	20,277
水 海 道	大小稈精	21	2	274	91
		607	2	254	351
		16.461	301	4,549	11,295
宗 道	大小稈精	49.919	1,292	12,938	34,718
		5	—	—	5
		80.680	8,231	23,483	48,185
境	大小稈精	68.630	4,041	33,667	28,856
		343	31	244	57
		154.631	19,218	73,538	60,430
取 手	大小稈精	127.796	12,911	62,105	50,416
		94	3	24	54
		22	—	22	—
取 手	大小稈精	11.468	440	4,289	6,559
		33.694	861	8,183	23,411
		6	—	—	6

查 成 績

(續)

四 等	格 計	不 合 格	未 決	農 業 倉 庫 入 庫 俵 數
—	40.880	2,033	1,405	—
—	63	—	—	—
—	7.077	89	73	1,748
—	16.492	72	241	588
—	19	—	—	—
—	209	—	1	—
9	17.968	945	202	87
—	56.759	7,848	240	1,121
—	116	—	—	—
—	1.976	7	—	102
—	23.690	573	18	594
—	22	—	—	—
—	3.525	114	7	174
—	17.811	272	105	96
—	4	—	—	—
—	7.789	430	123	328
—	43.859	1,281	819	1,913
—	4	—	—	—
—	10.995	789	51	155
11	50.808	7,544	756	172
—	34	—	—	—
—	—	—	—	—
1	101.225	414	125	2,998
—	85.054	329	341	2,138
—	386	2	—	2
—	607	—	—	—
—	16.145	237	79	—
—	48.948	722	249	—
—	5	—	—	—
7	79.906	248	526	888
—	66.564	342	1,724	1,660
—	332	—	11	—
—	—	—	—	—
—	153.186	932	513	4,572
—	125.432	1,507	837	2,232
—	81	4	9	—
—	22	—	—	—
—	11.288	82	98	124
—	32.455	650	589	1,732
—	6	—	—	—
—	—	—	—	—

支 所 別 檢

支所名	種 別	檢査總俵數	合		
			一 等	二 等	三 等
合 計	大小 稗精 計	483.274	35.759	176.308	260.063
		848.060	42.607	290.853	469.393
		3.218	100	1.386	1.636
		1.659	2	300	1.012
		1.336.211	78.468	468.847	732.104

備 考

1. 農業倉庫入庫俵數ハ檢査手數料ヲ免除シタ

4 月 別 受 檢 者

月 別	農 家 側							計
	一 等	二 等	三 等	四 等	不 合 格	未 決		
六 月	6.819	14.688	5.919	—	132	30	27.588	
七 月	51.820	261.260	293.079	9	9.390	6.436	621.994	
八 月	16.202	145.963	304.429	—	20.704	5.552	492.850	
九 月	1.045	16.952	39.686	—	2.932	721	61.336	
十 月	199	3.269	11.373	—	944	347	16.132	
十一 月	179	2.769	8.496	—	850	327	12.621	
十二 月	225	2.446	7.201	—	604	187	10.663	
一 月	234	2.198	5.379	—	292	187	8.290	
二 月	220	1.577	3.113	1	70	64	5.045	
三 月	195	944	2.116	—	42	64	3.361	
四 月	40	334	886	—	13	34	1.307	
五 月	16	299	672	—	53	18	1.058	
計	77.194	452.699	682.349	10	36.026	13.967	1.262.245	
大正十年	75.469	493.440	667.798	412	42.495	749	1.280.363	
全 九 年	—	—	—	—	—	—	81.009	
全 八 年	—	—	—	—	—	—	76.544	
全 七 年	—	—	—	—	—	—	20.708	

備 考

1. 大正十年以前ハ希望ニ依リ生産地ニ於テ等級檢査ヲ施行セ
2. 農家側ハ生産者及地主ノ檢査數ヲ掲ケ商人側ハ商人ノ檢査
3. ○印ハ移出檢査俵數ナリ
4. 本表中四等アルハ大正九年産麥檢査施行ノ結果ニ依ル

查 成 績

四 等	格 計	不 合 格 未 決		農業倉庫入庫數
		不 合 格	未 決	
18	472.148	7.776	3.350	14.018
11	802.864	31.486	13.710	16.995
—	3.122	21	75	2
—	1.314	344	1	—
29	1.279.448	39.627	17.136	31.015

ル 俵 數 ナ 掲 ケ

別 檢 査 俵 數

商 人 側							合 計
一 等	二 等	三 等	四 等	不 合 格	未 決		
11	250	309	8	29	16	623	28.211
326	1.825	2.309	11	100	309	4.880	626.874
53	1.551	6.458	—	628	467	9.157	502.007
84	1.273	5.086	—	440	483	7.366	68.702
94	1.517	4.491	—	431	349	6.882	23.014
305	2.559	9.032	—	762	450	13.108	25.729
151	2.730	8.489	—	562	495	12.427	23.090
83	1.366	4.636	—	185	225	6.495	14.785
39	916	2.775	—	149	115	3.994	9.039
65	1.339	3.646	—	164	130	5.344	8.705
40	390	1.383	—	84	100	1.997	3.304
23	432	1.141	—	67	30	1.693	2.751
1.274	16.148	49.755	9	3.601	3.169	73.966	1.336.211
8.066	45.430	42.242	1.510	2.020	800	100.068	1.391.631
—	—	—	—	—	○ 467.622	383.619	932.250
—	—	—	—	—	○ 746.577	413.834	1.236.955
—	—	—	—	—	○ 634.406	169.926	825.040

ル 俵 數 ナ リ
數 ナ 示 ス

檢 查 所 別 受

検査所名	農 家 側						
	一 等	二 等	三 等	四 等	不 合 格	未 決	計
古 河 岩 井 取 手 守 布	5.537	41.527	35.032	—	457	463	83.016
	9.260	29.685	36.775	—	1.185	265	77.170
	186	1.921	2.855	—	55	24	5.041
	767	3.890	11.290	—	251	326	16.524
牛 久	24	641	756	—	—	—	1.421
牛 久	321	5.996	15.027	—	426	337	22.107
合 計	77.194	452.699	682.349	10	36.026	13.967	1.262.245

6 不合格及未決種別俵數

區 別	俵 數	總俵數ニ對スル百分率
不 合 格	品 質 不 良	3 9 . 6 2 6
	蝕 害	1
	計	3 9 . 6 2 7
未 決	調 製 不 良	5 . 1 3 6
	包 裝 不 良	1 . 0 5 5
	乾 燥 不 良	8 . 3 7 5
	容 量 不 足	1 6 8
	蝕 害	2 . 4 0 2
計	1 7 . 1 3 6	

檢 者 別 俵 數

一 等	二 等	三 等	四 等	不 合 格	未 決	計	合 計
—	22	—	—	—	—	22	83.038
—	5	1	—	—	3	9	77.179
3	24	30	—	—	—	57	4.998
—	—	—	—	—	—	—	16.524
—	—	—	—	—	—	—	1.421
—	—	—	—	—	—	—	22.107
1.274	16.148	49.755	19	3.601	3.169	73.966	1.336.211

米麥移出入調

1 米麥縣外移出高(俵) (移出先別)

移出先地名	米			麥				
	玄米	精米	計	大麥	小麥	裸麥	精麥	計
東京府	1,079.206	8.892	1,088.098	102.955	64.276	216	2.820	170.267
京都府	128	—	128	—	—	—	—	—
大阪府	160	1	161	4.735	165	—	—	4.900
奈良縣	190.246	1.110	191.356	14.731	11.425	—	25	26.181
和歌山縣	160	1	161	2.828	—	—	—	2.828
長崎縣	—	—	—	165	—	—	—	165
新潟縣	—	—	—	2,340	7,017	—	43	9,400
埼玉縣	12,514	13	12,527	2,178	23,671	—	284	26,133
群馬縣	27,045	11	27,056	5,964	131,903	—	55	137,922
千葉縣	117,049	64	117,113	24,769	115,228	—	56	140,053
栃木縣	3,867	406	4,273	7,426	90,980	50	532	98,988
群馬縣	—	—	—	—	—	—	—	—
茨城縣	945	—	945	6,711	625	—	32	7,368
群馬縣	19,926	91	20,017	17,239	4,201	—	950	22,390
群馬縣	18,449	5	18,454	22,312	2,078	—	165	24,555
山梨縣	8,797	8	8,805	3,060	984	—	590	4,634
山梨縣	—	—	—	4,301	—	—	—	4,301
山梨縣	11,425	—	11,415	5,996	794	—	—	6,790
山梨縣	1,743	—	1,743	29,891	23,016	—	829	53,736
山梨縣	19,525	185	19,710	17,554	11,615	—	1,150	30,319
福島縣	17,945	5,481	23,426	26,038	14,011	3,898	5,407	49,354
福島縣	668	—	668	7,474	6,423	—	676	14,573
福島縣	348	2	350	3,616	896	—	1,661	6,173
福島縣	160	—	160	16,975	12,795	350	1,177	31,297
福島縣	534	—	534	4,274	3,893	—	256	8,423
福島縣	160	—	160	156	—	—	—	156
福島縣	160	—	160	325	80	—	—	405
福島縣	—	—	—	1,318	156	—	—	1,474
福島縣	128	—	128	—	—	—	—	—
福島縣	320	—	320	330	320	—	—	650
廣島縣	—	—	—	655	—	—	—	655
廣島縣	—	—	—	—	—	—	—	—
廣島縣	—	—	—	888	—	—	—	888
廣島縣	16	—	16	4,080	—	—	—	4,080
廣島縣	—	—	—	1,155	—	—	—	1,155
山口縣	—	—	—	—	—	—	—	—
山口縣	—	—	—	330	—	—	—	330
山口縣	—	10	10	6,840	155	—	450	7,445
山口縣	—	—	—	2,450	—	—	—	2,450
計	1,531.624	16.280	1,547.904	352.059	526.707	4,514	17.158	900.438
大正十年	1,942.490	19.877	1,962.367	285.721	477.271	453	21.101	784.546
大正九年	1,936.780	20.032	1,956.812	188.723	647.284	363	29.802	866.172
大正八年	1,526.211	12.647	1,538.858	461.948	797.302	1,926	59.685	1,320.861
大正七年	1,358.623	10.845	1,369.468	177.014	404.669	257	28.311	610.251
大正六年	1,392.102	13.161	1,403.263	279.868	902.583	516	32.399	1,215.366
五年平均	1,659.146	15.936	1,675.082	293.093	570.647	1,503	31.211	896.454

米 麥 支 所 別

支所名	種 別	四 月	五 月	六 月	七 月	八 月	九 月
水海道	米	15.495	6.476	2.788	3.613	3.177	1.505
	大小稈精	850	608	—	1.730	3.200	2.914
	麥	1.860	2.214	1.110	1.805	7.067	620
宗 道	米	9.039	11.106	3.580	4.887	1.918	3.140
	大小稈精	2.476	2.659	2.370	2.558	2.822	3.310
	麥	150	1.106	450	3.631	14.052	5.597
境	米	4.373	5.010	2.963	2.244	1.758	2.747
	大小稈精	4.166	5.029	6.732	11.564	21.119	20.116
	麥	788	2.556	1.511	29.860	24.030	13.685
取 手	米	12.493	12.766	6.201	6.188	8.077	10.356
	大小稈精	1.241	428	—	714	3.447	1.399
	麥	306	—	311	1.873	9.131	1.612
合 計	米	139.329	148.025	113.964	81.511	75.058	102.701
	大小稈精	18.951	16.259	15.883	26.853	65.689	39.677
	麥	8.835	14.843	9.476	64.678	115.660	58.082
前 年	米	53	—	—	—	—	35
	大小稈精	3.452	2.963	924	905	949	1.142
	麥	138.512	137.029	91.978	149.564	162.256	158.651
前 年	米	16.084	12.761	3.615	22.890	66.705	46.280
	大小稈精	24.612	15.180	8.552	115.456	175.522	58.842
	麥	—	—	286	—	—	1
前 年	米	2.160	2.055	1.326	2.224	2.216	1.174
	大小稈精	—	—	—	—	—	—
	麥	—	—	—	—	—	—

3 縣 外 產 米 麥

生産地別	米			麥				
	玄 米	精 米	合 計	大 麥	小 麥	稈 麥	精 麥	合 計
外 國	12.725.400	9.617.990	22.343.390	—	129.408.300	—	—	129.408.300
瀋 陽	21.896.450	624.800	22.521.250	—	—	—	—	—
朝 鮮	192.000	—	192.000	—	—	—	—	—
栃 木	25.501.200	2.448.000	27.949.200	6.134.464	3.414.250	2.400	1.419.400	10.910.514
福 島	4.854.000	5.546.000	10.400.000	—	—	—	—	—
岩 手	2.998.200	135.000	3.133.200	—	—	—	—	—
宮 城	5.066.000	—	5.066.000	—	—	—	—	—
千 葉	1.075.600	—	1.075.600	1.676.980	75.780	—	68.000	1.820.760
群 馬	1.494.000	1.571.200	3.065.200	30.000	168.400	—	319.200	517.600
群 馬	338.800	—	338.800	339.500	—	—	148.400	487.900

縣 外 移 出 高 (俵) (移出地別)

十 月	十 一 月	十 二 月	一 月	二 月	三 月	計
7.131	8.216	16.583	5.892	5.928	2.570	79.374
1.664	1.558	160	160	1.012	790	14.646
7.770	4.180	4.158	2.325	2.005	925	36.039
—	—	—	—	—	—	—
4.052	6.958	23.489	17.402	6.809	5.986	98.366
1.523	5.236	3.478	3.271	4.605	5.632	39.940
3.875	9.691	4.605	3.216	1.690	1.985	50.048
—	—	—	—	—	—	—
10.177	12.451	22.214	12.021	4.972	2.653	83.583
13.381	18.803	7.353	10.321	15.037	6.417	140.038
13.510	11.194	7.092	2.592	2.314	1.798	110.930
—	181	2.270	—	1.975	—	4.461
1.465	1.627	1.760	745	220	498	12.882
10.325	20.133	43.731	13.649	11.659	12.397	667.975
333	640	8	1	139	968	9.318
2.735	2.532	1.395	620	1.590	2.687	24.792
—	—	—	—	—	20	20
114.368	131.363	259.533	155.292	117.289	109.471	1,547.904
24.630	36.665	19.564	26.837	33.947	27.104	352.059
47.881	60.999	58.154	36.746	34.683	16.670	526.707
—	181	2.270	—	1.975	—	4.514
1.612	1.627	1.825	830	291	638	17.158
145.955	194.023	350.865	165.702	138.096	129.736	1,962.367
45.906	16.728	14.888	16.574	14.797	8.493	285.721
25.462	8.881	7.291	11.206	7.178	9.089	477.271
—	—	—	150	—	16	453
1.913	1.890	2.348	1.159	1.531	1.105	21.101

移 入 高

生産地別	米			麥				
	玄 米	精 米	合 計	大 麥	小 麥	稈 麥	精 麥	合 計
新 瀋	2.220.000	269.200	2,489.200	27.000	—	—	39.600	66.600
瀋 陽	128.000	—	128.000	—	—	—	—	—
瀋 陽	454.000	—	454.000	—	—	—	—	—
瀋 陽	941.600	—	941.600	—	—	94.400	—	94.400
瀋 陽	278.000	—	278.000	—	—	—	—	—
滋 賀	673.600	—	673.600	—	—	—	—	—
滋 賀	567.200	—	567.200	—	—	—	—	—
滋 賀	256.000	—	256.000	—	—	—	—	—
滋 賀	160.000	—	160.000	—	—	—	—	—
滋 賀	8.000	—	8.000	—	—	—	—	—

縣外產米麥

生産地別	米			麥				
	玄米	精米	合計	大麥	小麥	裸麥	精麥	合計
長野縣	石	石	石	石	石	石	石	石
東京府	—	—	—	3500	—	—	—	3500

4支所別縣外

支所別	内地米			朝鮮米	臺灣米
	玄米	精米	計		
水戸	石	石	石	石	石
笠間	1,706,000	310,000	2,016,000	—	270,000
大宮	1,658,000	26,800	1,684,800	—	—
松原	1,677,400	4,989,200	6,666,600	—	1,770,800
鉢田	24,775,600	669,000	25,444,600	192,000	7,675,750
麻生	—	—	—	—	1,200
戸崎	795,200	1,497,200	2,292,400	—	350,000
土浦	—	—	—	—	—
石岡	358,000	64,000	422,000	—	—
水海道	398,400	278,400	676,800	—	125,400
下館	349,600	—	349,600	—	—
宗道	7,314,400	1,610,800	8,925,200	—	11,886,700
境	344,800	—	344,800	—	—
取手	7,320,000	517,200	7,837,200	—	427,800
合計	316,800	6,800	323,600	—	13,600
大正十年	47,014,200	9,969,400	56,983,600	192,000	22,521,250
全九年	29,250,800	10,542,800	39,793,600	—	9,309,190
全八年	40,031,200	14,499,200	54,530,400	—	1,067,100
全七年	48,386,400	22,148,700	70,535,100	3,730,750	5,368,950
全六年	60,681,200	11,167,600	71,848,800	81,600	4,650,650
五ヶ年平均	71,304,280	14,496,500	85,800,780	127,000	1,452,480
	45,072,800	13,685,540	58,758,340	800,870	8,583,428

移入高

(續)

生産地別	米			麥				
	玄米	精米	合計	大麥	小麥	裸麥	精麥	合計
香川縣	石	石	石	石	石	石	石	石
合計	81,828,050	20,212,190	102,040,240	8,213,444	133,066,730	96,800	2,009,800	143,386,774

產米麥移入高

外國米	米計	大麥	小麥	裸麥	精麥	麥計
石	石	石	石	石	石	石
965,400	3,251,400	412,000	129,427,200	94,400	208,800	130,142,400
—	1,684,800	—	—	—	4,000	4,000
522,000	8,959,400	21,000	20,000	—	—	41,000
663,000	33,975,350	—	—	—	62,000	62,000
161,700	162,900	—	—	—	—	—
1,351,660	3,994,060	—	—	—	306,600	306,600
—	—	—	—	—	40,000	40,000
764,000	1,186,000	—	—	—	57,200	57,200
340,600	1,142,800	—	64,000	—	—	64,000
2,298,800	2,648,400	—	—	—	—	—
2,063,940	22,875,840	3,138,500	647,150	—	755,800	4,541,450
5,048,500	5,393,300	—	—	—	—	—
8,163,790	16,428,790	4,611,944	2,866,380	2,400	558,400	8,039,124
—	337,200	20,000	42,000	—	17,000	89,000
22,343,390	102,040,240	8,213,444	133,066,730	96,800	2,009,800	143,386,774
11,306,525	60,409,715	9,044,500	83,570,600	3,134,200	3,043,400	98,792,700
2,331,920	57,929,420	10,858,600	46,908,400	4,459,104	5,403,200	67,629,300
27,095,850	106,730,650	10,412,800	75,027,900	135,000	2,602,860	88,179,260
51,565,301	128,146,351	17,183,300	47,170,900	819,200	2,880,350	68,053,750
13,277,430	100,657,490	8,378,250	6,179,320	890,600	4,517,000	19,965,170
22,928,597	91,051,235	11,142,529	77,148,906	1,729,001	3,187,922	93,268,357

地主生産者間ノ關係

1 検査等級ニ依ル小作補償率 (-債建)

支所名	補給米 金ノ別	小作米ノ検査等級				
		一 等	二 等	三 等	四 等	五 等
水 戸	{米 金	合 40 1.500	合 30 1.200	合 20 900	合 10 600	合 5 200
笠 間	{米 金	50 1.700	40 1.300	30 900	20 500	10 —
大 宮	{米 金	50 —	40 —	30 —	22 —	10 —
松 原	{米 金	30 1.500	25 1.000	20 700	15 400	10 100
鉢 田	{米 金	45 —	35 —	25 —	15 —	5 —
麻 生	{米 金	40 2.000	35 1.600	30 1.200	20 800	10 300
江 戸 崎	{米 金	50 1.800	45 1.400	35 1.000	30 600	10 —
土 浦	{米 金	40 1.500	30 1.200	20 800	10 500	— 150
石 岡	{米 金	40 1.500	30 1.200	20 900	10 600	— —
下 館	{米 金	50 —	40 —	30 —	20 —	10 —
水 海 道	{米 金	40 1.800	35 1.400	25 1.000	20 600	10 —
宗 道	{米 金	40 —	35 —	25 —	20 —	10 —
境	{米 金	50 —	40 —	30 —	20 —	10 —
取 手	{米 金	25 —	20 —	15 —	10 —	— —
平 均	{米 金	40 1.500	35 1.200	25 900	20 600	10 200

備考

- 本表ハ支所管内町村ニ於テ協定實行ヲレツ、アル平均率ヲ掲ケタルモノニシテ地方ニ依リ本表ノ率以上交付セル地主アリ。
- 麥類ハ多クハ金納ナルヲ以テ斯ル地方ニハ補償率ヲ協定セラレス然レトモ穀納地方ニ於ケル補償率次ノ如シ
三等 一表ニ 一升 二等 全 一升五合 一等 全 二升

2 補償金穀交付總額

年 別	補償シタル 地主數	補償ヲ受ケタル 生産者數	小作倭數	補償金穀交付額		
				金 高	穀 高	
大正十一年	22,248	118,537	米	846,930	118,323.830	10,181.256
			麥	128,108	10,061.450	1,954.125
			計	975,038	128,385.280	12,135.381
前 年 ト ノ 比 較						
大正十年	20,703	108,481	米	853,085	104,104.740	9,349.298
			麥	120,990	8,620.415	1,755.790
			計	974,075	112,725.155	11,105.088
大正九年 (制度改正前)	4,446	22,029	米	252,895	30,724.460	3,875.107
			麥	1,329	225.000	—
			計	254,224	30,949.460	3,875.107
備 考						
1. 大正十一年産米麥ハ作柄不良ナルニモ不拘小作納入米麥總倭數前年ニ比シ八百六十三倭ノ増加ト補償金穀交付セル地主千五百四十五人交付ヲ受ケタル生産者一萬五十六人ノ増加ヲ示セリ。						
2. 前年ノ補償金穀交付高ニ比シ穀高ニ於テ千〇三十石二斗九升三合金高ニ於テ一萬五千六百五十九圓六十三錢ノ増加ヲ見タリ之ヲ前年補償總額四十八萬八千五百十五圓七十七錢五厘ニ比シ本年ハ五十一萬二千百十八圓三十六錢ニシテ即チ二萬三千六百二圓五十八錢五厘ノ増加ヲ示セリ。						
3 米補償金穀交付高						
年 別	補償シタル 地主總數	補償金穀ヲ受 ケタル生産者 數	等級別	補償ヲ受ケタル 小作米總倭數	補償交付總額	
					金 高	穀 高
大正九年 (制度改正前)	4,363	21,722	一 等	1,696	1,674.380	18.431
			二 等	7,242	2,884.540	156.586
			三 等	29,102	7,393.480	506.662
			四 等	104,187	12,564.530	1,831.833
			五 等	110,668	6,207.530	1,361.595
計	252,895	30,724.460	3,875.107			
大正十年	16,874	86,078	一 等	1,508	522.980	45.900
			二 等	5,363	1,398.810	159.560
			三 等	44,673	7,960.570	1,042.285
			四 等	394,807	55,162.750	5,845.947
			五 等	402,065	38,715.640	2,255.591
			六 等	4,287	330.540	15
不合格	382	13.450	—			
計	853,085	104,104.740	9,349.298			
大正十一年	18,185	87,590	一 等	2,852	1,733.770	102.160
			二 等	12,457	3,038.170	450.025
			三 等	58,125	11,994.010	1,368.059
			四 等	395,018	61,080.500	5,617.901
			五 等	377,461	40,406.280	2,643.111
			不合格	1,017	71.100	—
計	846,930	118,323.830	10,181.256			

米補償金穀交付高 (支所別) (續)

支 所 名	補償シタル 地主總數	補償金穀ヲ受 ケタル生産者 數	等級別	補償ヲ受ケタル 小作米總倭數	補償交付總額	
					金 高	穀 高
水 戸	685	3,983	一 等	24	34.500	—
			二 等	173	133.160	22.850
			三 等	549	392.530	25.980
			四 等	4,834	2,143.420	189.900
			五 等	12,091	1,937.440	154.150
計	17,671	4,641.050	392.880			
笠 間	934	3,820	一 等	70	106.850	720
			二 等	194	222.120	2,010
			三 等	958	721.950	7,995
			四 等	9,216	4,199.870	61,755
			五 等	17,160	3,131.820	56,720
計	27,598	8,382.610	129,200			
大 宮	675	1,520	一 等	95	11.700	2,720
			二 等	472	137.100	5,360
			三 等	690	150.750	6,025
			四 等	4,122	655.050	20,280
			五 等	7,832	684.000	23,485
計	13,211	1,638.600	57,870			
松 原	649	1,503	一 等	10	5.200	280
			二 等	120	21.800	3,040
			三 等	509	90.570	14,255
			四 等	5,384	1,043.720	43,275
			五 等	5,672	673.080	7,180
計	11,695	1,834.370	68,030			
鈴 田	1,001	5,199	一 等	169	3.590	8,700
			二 等	703	45.780	23,965
			三 等	3,070	363.990	56,475
			四 等	28,143	2,508.240	322,245
			五 等	24,753	2,238.550	81,640
計	56,838	5,160.150	493,025			
麻 生	1,509	7,785	一 等	1,219	1,222.250	18,995
			二 等	1,661	812.740	39,875
			三 等	10,566	2,734.330	316,730
			四 等	40,630	7,386.100	763,600
			五 等	49,751	7,930.230	244,070
計	103,827	20,085.650	1,383,270			
江 戸 崎	2,285	8,433	一 等	177	16.500	8,555
			二 等	3,630	395.510	141,500
			三 等	11,102	1,225.260	261,154
			四 等	41,793	3,837.580	595,557
			五 等	35,894	3,429.650	226,850
計	92,596	8,454.500	1,233,616			
土 浦	2,027	9,422	一 等	125	—	3,990
			二 等	623	24.050	16,070
			三 等	6,231	351.980	115,200
			四 等	60,072	2,025.180	717,220
			五 等	40,564	185.850	96,640
不合格	45	—	—			
計	107,660	2,487.060	949,120			

米補償金穀交付高 (支所別) (續)

支所名	補償シタル地主總數	補償金ヲ受ケタル生産者數	等級別	補償ヲ受ケタル小作米總俵數	補償交付總額	
					金	穀
石 岡	1,898	7,077	一 等	376	226,000	34,390
			二 等	1,340	793,000	76,930
			三 等	6,747	3,435,100	149,635
			四 等	56,763	17,887,450	486,320
			五 等	10,481	909,100	12,460
		計	75,707	23,250,650	759,735	
水 海 道	1,174	5,005	一 等	30	4,100	1,200
			二 等	276	29,310	7,835
			三 等	3,303	451,460	60,715
			四 等	25,947	5,264,530	300,965
			五 等	26,890	3,457,450	8,910
		計	56,638	9,218,850	379,625	
下 館	1,292	10,115	一 等	267	32,100	12,680
			二 等	1,507	169,350	58,200
			三 等	5,248	520,650	167,180
			四 等	47,362	4,805,450	920,860
			五 等	68,762	7,083,650	1,167,420
		計	123,146	12,611,200	2,326,340	
宗 道	1,415	9,060	一 等	102	15,250	4,285
			二 等	694	101,910	24,890
			三 等	2,979	448,640	89,765
			四 等	28,944	4,495,690	742,370
			五 等	33,682	5,172,790	450,380
		計	66,401	10,234,280	1,311,690	
境	889	7,782	一 等	96	6,230	4,020
			二 等	511	43,640	17,290
			三 等	1,599	91,980	40,100
			四 等	10,514	456,740	196,744
			五 等	10,952	420,090	106,071
		計	23,672	1,018,680	364,225	
取 手	1,752	6,886	一 等	92	49,500	1,625
			二 等	553	108,700	10,210
			三 等	4,574	1,114,820	56,850
			四 等	31,294	4,821,480	256,810
			五 等	32,977	3,152,580	7,135
		計	70,270	9,306,180	332,630	
合 計	18,185	87,590	一 等	2,852	1,733,770	102,160
			二 等	12,457	3,038,170	450,025
			三 等	58,125	11,994,010	1,368,059
			四 等	395,018	61,080,500	5,617,901
			五 等	377,461	40,406,280	2,643,111
		計	846,930	118,323,830	10,181,256	

備考 1. 地主トハ小作米麥ヲ徴スルモノヲ掲ケ金納ノモノハ掲ケス
 1. 補償ヲ受ケタル生産者數ハ數人ノ地主ニ對シ納ムルモノモ一人ト計上セリ

4 麥補償金穀交付高

年 別	補償シタル地主總數	補償金穀ヲ受ケタル生産者數	等級別	補償ヲ受ケタル小作麥總俵數	補償交付總額	
					金	穀
大 正 九 年 (制度改正前)	83	207	一 等	—	—	—
			二 等	155	31,000	—
			三 等	1,174	194,000	—
			四 等	—	—	—
			五 等	—	—	—
		計	1,329	225,000	—	
大 正 十 年	3,829	22,403	一 等	3,826	286,285	105,945
			二 等	40,055	3,225,565	756,625
			三 等	76,758	5,073,765	893,220
			不 合 格	351	34,800	—
			計	120,990	8,620,415	1,755,790
大 正 十 一 年	4,063	30,947	一 等	5,345	453,760	156,505
			二 等	39,117	3,320,370	763,105
			三 等	83,614	6,287,320	1,034,515
			不 合 格	32	—	—
			計	128,108	10,061,450	1,954,125
支 所 別						
水 戸	52	477	一 等	12	2,850	—
			二 等	255	32,500	—
			計	1,656	116,620	—
笠 間	—	—	一 等	—	—	—
			二 等	—	—	—
			計	1,923	151,920	—
大 宮	209	708	一 等	119	39,300	—
			二 等	818	223,600	—
			計	2,369	449,400	—
松 原	—	—	一 等	—	—	—
			二 等	—	—	—
			計	3,306	712,300	—
鉢 田	45	336	一 等	—	—	—
			二 等	246	8,400	4,500
			計	2,934	81,100	29,340
麻 生	1	27	一 等	—	—	—
			二 等	32	5,760	—
			計	152	9,600	—
江 戸 崎	—	—	一 等	—	—	—
			二 等	—	—	—
			計	—	—	—
土 浦	272	994	一 等	79	14,200	160
			二 等	1,095	79,150	4,260
			計	4,716	3,350	3,210
		不 合 格	14	—	—	
		計	5,904	96,700	7,630	

麥補償金穀交付高 (續)

支所名	補償シタル地主總數	補償金穀ヲ受ケタル生産者數	等級別	補償ヲ受ケタル小作麥總俵數	補償交付總額	
					金	穀
石岡	15	59	一 等	—	—	—
			二 等	28	7,000	—
			三 等	163	24,450	—
			計	191	31,450	—
水海道	335	1,442	一 等	174	16,600	2,030
			二 等	1,590	207,250	20,270
			三 等	7,857	891,320	68,735
			不 合 格	10	—	—
			計	9,631	1,115,170	91,035
下館	756	5,336	一 等	1,362	1,726,660	41,660
			二 等	10,061	857,820	199,220
			三 等	17,252	1,358,360	229,670
			計	28,675	2,348,840	470,550
宗道	1,074	6,781	一 等	1,549	164,970	53,655
			二 等	11,286	1,295,800	266,475
			三 等	22,244	2,550,660	406,430
			計	35,079	4,011,430	726,560
境	1,304	14,787	一 等	2,050	83,180	59,000
			二 等	13,706	603,090	268,330
			三 等	24,303	802,460	297,130
			計	40,067	1,488,730	624,510
取手	—	—	一 等	—	—	—
			二 等	—	—	—
			三 等	—	—	—
			計	—	—	—
合 計	4,063	30,947	一 等	5,345	453,760	156,505
			二 等	39,117	3,320,370	763,105
			三 等	83,614	6,287,320	1,034,515
			計	128,108	10,061,450	1,954,125

備考 一. 地主トハ小作米麥ヲ徴スルモノヲ掲ケ金納ノモノハ掲ケス。
 一. 補償ヲ受ケタル生産者數ハ數人ノ地主ニ對シ納ムルモノモ一人ト計上セリ。

5 小作米減額高

支所名	小作米ヲ減額シタル町村數	全地主數	小作米ノ減額ヲ受ケタル小作者數	全上石數	一石ニ對スル減額割合		
					最 高	最 低	平 均
水笠大松	戸間宮原	2	27	61	7,950	50	15
		7	28	109	92,310	160	40
		6	365	715	697,400	697	345
		3	153	393	200,000	1,000	500

小作米減額高 (續)

支所名	小作米ヲ減額シタル町村數	全地主數	小作米ノ減額ヲ受ケタル小作者數	全上石數	一石ニ對スル減額割合		
					最 高	最 低	平 均
鉢淵江土石	戸田生崎浦岡	9	68	199	207,980	800	100
		3	37	208	64,120	500	100
		11	267	926	1,655,700	450	25
			計	—	—	—	
水海道	海道館道	△ 5	△ 24	△ 147	△ 104,130	△ 150	△ 75
		1	12	36	34,000	500	250
		7	96	639	345,480	107	64
水下宗境取	手	2	32	204	81,500	300	38
		4	18	464	72,650	600	200
		1	80	326	960,000	1,000	300
			計	—	—	—	
	△ 5	△ 24	△ 147	△ 104,310	△ 150	△ 75	
	56	1,183	3,980	4,419,090	1,000	15	

備考 △印ハ補償金穀ヲ付與シタル上尙小作率ヲ減額シタルモノヲ掲ケ

6 小作米ヲ金納ニ改メタル地主生産者數

支所名	小作米ヲ金納ニ改メタル町村數	全地主數	全上小作者數	金納ニ改メタル小作米見込石數
水笠大松	戸間宮原田	2	9	26
		1	60	92
		2	16	24
鉢淵江土石	戸田生崎浦岡	—	—	—
		—	—	—
		—	—	—
水海道	海道館道	—	—	—
		—	—	—
		—	—	—
水下宗境取	手	1	4	20
		1	56	104
		—	—	—
	7	145	266	393,870

7 小作麥ヲ金納ニ改メタル地主生産者數

支所名	小作米ヲ金納ニ改メタル町村數	全地主數	全上小作者數	金納ニ改メタル小作麥見込石數
水笠大松	戸間宮原田	—	—	—
		—	—	—
		9	614	1,152

小作麥ヲ金納ニ改メタル地主生産者數 (續)

支所名	小作米ヲ金納ニ改メタル町村數	全上地主數	全上小作者數	金納ニ改メタル小作麥見込石數
麻江生	1	1	12	45,000
江戶	1	20	40	113,400
石浦	1	5	27	27,900
水海道	—	—	—	—
下宗館	1	1	8	29,800
境取手	4	29	290	423,500
計	17	670	1,529	5,848,900

備考

地方ニ依リ煙草耕作等ニ依ル收入ヲ以テ小作料ニ充ツルモノアリ

8 田 小 作 料 (反當)

支所名	上 田	中 田	下 田	普 通
水 戶	1,200	840	650	857
笠 間	1,200	1,000	700	936
大 宮	1,600	1,200	800	1,094
松 原	1,500	1,000	800	961
鉢 田	1,200	1,000	600	900
麻 生	1,200	1,000	800	928
江 戶	1,200	800	500	790
土 浦	1,200	1,000	800	1,056
石 岡	1,200	1,000	800	1,280
水 海	1,200	1,000	800	901
下 館	1,200	1,000	800	1,069
宗 道	1,200	1,000	800	914
境 取	1,000	800	600	840
取 手	1,200	1,000	800	862
平 均	1,200	1,000	800	939

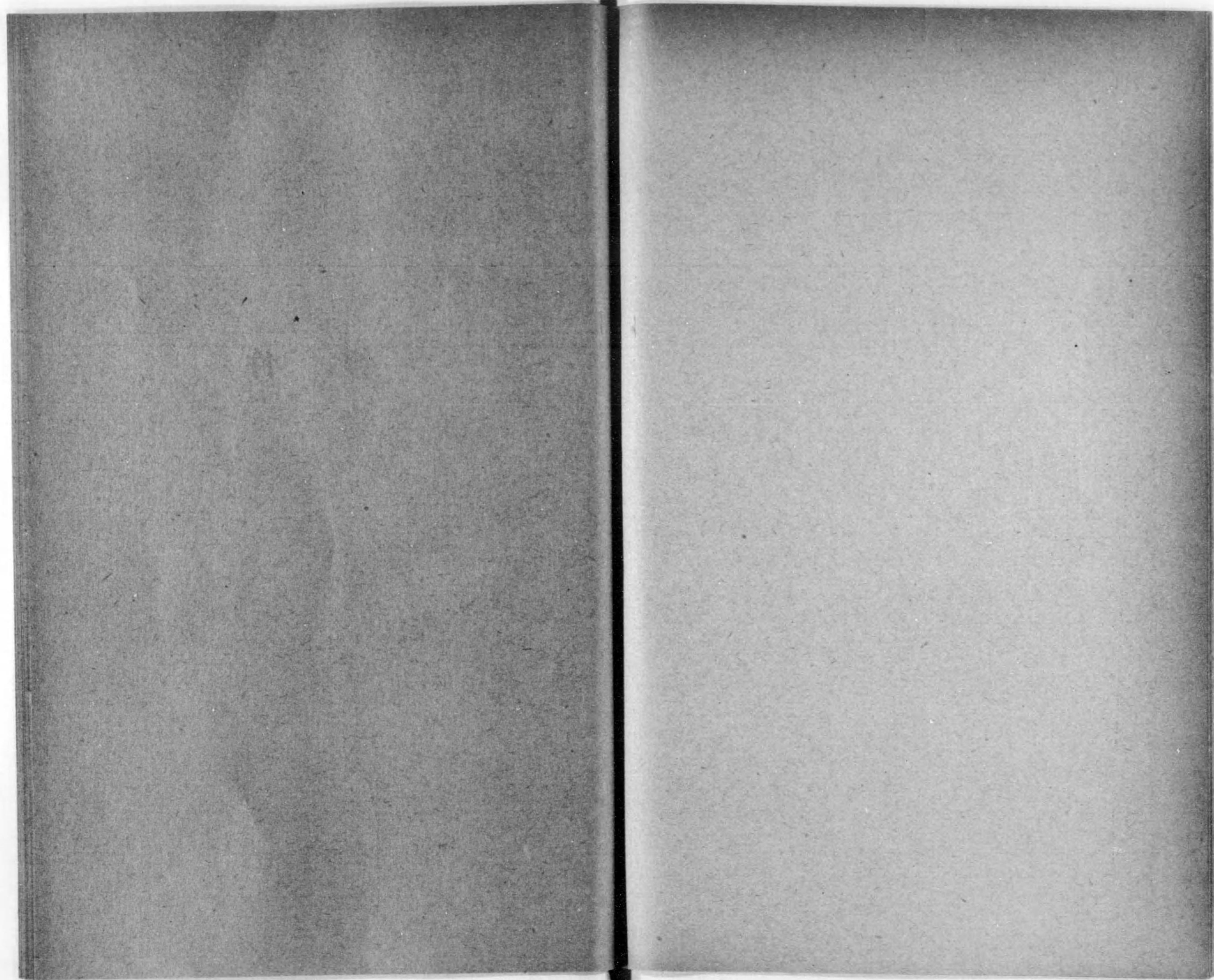
9 畑 小 作 料

支所名	金			納	
	上	中	下	普	通
水 戶	11,330	8,000	4,560	7,990	
笠 間	12,000	10,000	7,000	9,090	
大 宮	15,000	12,000	8,000	12,940	
松 原	10,000	8,000	6,000	7,930	
鉢 田	7,000	5,000	3,000	4,600	
麻 生	10,000	6,710	4,140	5,800	
江 戶	8,000	7,000	5,000	6,350	
土 浦	13,000	9,200	5,300	8,630	
石 岡	12,260	7,940	4,240	8,000	
水 海	10,000	8,000	7,000	7,860	
下 館	15,000	10,000	6,000	11,140	
宗 道	—	—	—	—	
境 取	—	—	—	—	
取 手	10,000	8,000	6,000	7,620	
平 均	10,000	8,990	5,520	8,160	

備考

1. 畑小作料ハ其地方ノ慣習ニヨリ金納又ハ穀納ノ別アリ穀納ノ場合ハ大麥小麥大豆陸稻等ヲ以テ一期或ハ二期ニ納入スルヲ常例トス

雜 件



一 大 正 十 一 年

本年ニ於ケル米作ノ景況ハ播種當時ヨリ插秧期間ハ氣候概シテ適順ナリシモ其後旱天持
廿六日兩日ノ暴風雨ハ被害甚大ナリシ爲豫想外ノ減收ヲ見ルニ至レリ今之ヲ前年ニ比ス
三厘強ヲ減シ平年作ニ比シテモ亦二萬八千五百三十六石即チ零割一分五厘強ノ減收ナリ

米

Table with columns: 年次, 作付, 反別, 收. Sub-columns: 粳米, 糯米, 陸米, 計, 粳米. Rows: 大正二, 三, 四, 五, 六年, 全七, 八, 九, 十年, 全十一年, 平年.

本年麥作ノ景況ハ播種當時連日ノ降雨ノ爲適期ヲ失シタルト雜穀ノ價下落シタルヲ以テ
モ其後天候順ニ復シタル爲本表ノ如キ收穫ヲ得タリ今之ヲ前年ニ比較スルニ作付反別ニ
町歩ヲ減シタル結果總收穫ニ於テ四萬六千二十五石即〇割二分八厘強ヲ減シタルモ平年

麥

Table with columns: 年別, 作付, 段別, 收. Sub-columns: 大麥, 稈麥, 小麥, 計, 大麥. Rows: 大正二, 三, 四, 五, 六年, 全七, 八, 九, 十年, 全十一年, 平年.

產 米 作 概 況

續ノ結果早害ニ罹リタルモノ尠ナカラサリシモ其他ハ分蘖共ニ佳良ナリシニ八月廿四日
ルニ作付反別千三百九十九町歩増加シタルニ拘ラス六萬三千八百五十二石即チ零割三分
トス

米

Table with columns: 獲高, 一段歩收獲高. Sub-columns: 糯米, 陸米, 計, 粳米, 糯米, 陸米, 稻米, 精米. Rows: 大正二, 三, 四, 五, 六年, 全七, 八, 九, 十年, 全十一年, 平年.

一般ニ施肥料ヲ減シタルト其後ノ天候ハ旱天ニシテ寒氣甚タシカリシト成育不長ナリシ
於テ大麥八百二十九町歩稈麥三百四十九町五反歩小麥六百十四町五反歩計千七百九十三
收穫高ニ比シテハ三萬四百四十九石即チ〇割二分弱ノ增收トナレリ

麥

Table with columns: 獲高, 一段歩收獲高. Sub-columns: 稈麥, 小麥, 計, 大麥, 稈麥, 小麥. Rows: 大正二, 三, 四, 五, 六年, 全七, 八, 九, 十年, 全十一年, 平年.

2 米穀商同業組合取引値幅標準 (大正十一年産)

區別支所名	水 粳 玄 米 五 等 健 値(一俵)				麥 三 等 健 値	
	一 等	二 等	三 等	四 等	一 等	二 等
水 笠 大 松 鉢	1.800	1.400	1.000	600	15	10
	1.700	1.300	900	500	20	10
	1.800	1.400	1.000	600	20	10
	1.800	1.400	1.000	600	20	10
麻 江 土 石 水	1.800	1.400	1.000	600	40	20
	1.800	1.400	1.000	600	20	10
	1.800	1.400	1.000	600	20	10
	1.800	1.400	1.000	600	20	10
下 宗 境 取 手	1.700	1.300	900	500	20	10
	1.800	1.300	1.000	600	15	10
	1.400	1.200	900	500	15	10
	1.800	1.400	1.000	600	15	10

- 備考 1. 米ハ五等ヲ麥ハ三等ヲ健値トシテ格上ヲ示ス
 2. 水糶ハ五等ヲ健値トシテ四五等間 1.250錢三四等間 1.000錢二三等間 750錢一二等間500錢ノ格上トス
 3. 陸糶ハ四等ヲ健値トシテ四五等間50錢三四等間30錢二三等間30錢ノ格上トス
 4. 不合格ハ現物ニ依リ實質相應ニ取引セラレアリ
 5. 麥斤量検査大麥(正味十五貫匁小麥稞麥正味六貫匁)ハ一俵ニ付五錢或ハ十錢ノ買増ヲ實行セラレアリ

3 俵米共同販賣高

支 所 名	販賣個所數	加入人員	販賣石數	販賣價格	一石ノ平均價格	時價ニ比シ一石ノ利益
水 戶	28	371	707	20.064.372	28.354	303
水 笠 大 松 鉢	4	243	1.080	30.726.870	28.430	850
麻 江 土 石 水	13	414	352	10.781.486	30.630	930
下 宗 境 取 手	—	—	—	—	—	—
水 笠 大 松 鉢	13	266	1.091	35.331.860	32.384	965
麻 江 土 石 水	53	776	3.143	101.392.300	30.350	715
水 笠 大 松 鉢	8	417	1.705	48.813.000	28.625	469
麻 江 土 石 水	4	336	250	7.491.095	29.964	1.245
下 宗 境 取 手	1	103	46	1.570.840	34.149	—
下 宗 境 取 手	16	392	2.938	55.133.730	30.350	950

俵米共同販賣高 (續)

支 所 名	販賣個所數	加入人員	販賣石數	販賣價格	一石ノ平均價格	時價ニ比シ一石ノ利益
水 海 道	4	209	399	9.991.820	25.040	617
水 宗 境 取 手	15	219	747	22.894.640	29.840	1.037
水 宗 境 取 手	1	50	220	437.600	34.300	1.200
水 宗 境 取 手	9	303	829	19.262.500	35.500	1.200
大正十一年	169	4.099	13.507	363.892.113	26.940	873
累 全 十 年	150	3.653	16.872	525.002.855	31.115	1.282
累 全 九 年	83	2.069	9.665	262.373.443	27.147	948
累 全 八 年	65	1.736	6.038	324.811.130	53.789	1.086
累 全 七 年	70	1.822	4.741	191.185.925	40.832	580
累 全 六 年	65	4.035	12.688	290.569.008	22.868	761

4 大麥共同販賣高

支 所 名	販賣個所數	加入人員	販賣石數	販賣價格	一石ノ平均價格	時價ニ比シ平均一石ノ利益
水 笠 大 松 鉢	19	3.155	8.360	93.645.960	11.201	2.658
	3	182	1.040	9.524.220	9.154	1.020
	19	695	1.712	19.289.361	11.267	2.570
	13	608	2.538	29.408.560	11.580	250
麻 江 土 石 水	3	22	95	621.830	6.511	350
	9	365	885	10.920.900	12.340	1.350
	16	878	2.113	24.925.610	11.798	2.583
水 宗 境 取 手	16	1.678	3.837	46.160.750	12.300	2.243
	24	932	3.546	411.67.030	10.410	1.500
	7	408	4.822	57.963.890	12.019	2.648
	22	434	2.971	30.005.480	10.443	1.887
水 宗 境 取 手	17	605	3.236	36.837.794	11.384	1.210
	6	244	858	11.578.900	11.360	3.000
	大正十一年	174	10.206	36.013	412.050.285	11.440
累 全 十 年	166	8.467	28.591	353.520.605	12.365	1.711
累 全 九 年	65	3.531	8.079	138.154.096	17.099	2.239
累 全 八 年	63	3.292	12.137	238.909.953	19.684	2.767
累 全 七 年	29	1.099	4.704	90.644.077	19.266	1.145
累 全 六 年	20	2.479	14.952	150.705.837	10.079	721

5 小麥共同販賣高

支所名	販賣個所數	加入人員	販賣石數	販賣價格	一石ノ平均價格	時價ニ比シ平均一石ノ利益
水笠大松鉢	22	1,893	6,552	101,733.772	15,525	52%
戸間宮原田	2	112	420	6,119.340	14,556	95%
生崎浦岡館	6	85	309	4,627.120	14,974	76%
戸	2	130	309	4,778.600	15,460	75%
土石下	5	140	687	9,017.370	13,123	25%
海道	15	396	2,562	40,274.640	15,720	38%
水宗境取	30	834	2,914	42,752.480	14,688	1,37%
手	17	828	2,776	39,645.836	14,281	75%
大正十一年	154	5,610	21,162	332,388.508	15,850	71%
全十九年	59	5,688	24,152	372,373.335	15,418	63%
全八年年	51	1,493	11,197	122,607.165	10,950	1,07%
全七年年	49	2,205	10,648	263,649.558	24,759	38%
全六年年	33	1,177	5,295	123,823.677	23,383	68%
累年比較	43	2,174	8,777	134,283.171	15,298	26%

6 稈麥共同販賣高

支所名	販賣個所數	加入人員	販賣石數	販賣價格	一石ノ平均價格	時價ニ比シ平均一石ノ利益
水笠大松鉢	—	—	—	—	—	—
戸間宮原田	—	—	—	—	—	—
生崎浦岡館	—	—	—	—	—	—
戸	—	—	—	—	—	—
土石下	—	—	—	—	—	—
海道	—	—	—	—	—	—
水宗境取	—	—	—	—	—	—
手	—	—	—	—	—	—
大正十一年	1	27	14	189.620	13,544	50%
全十九年	4	33	28	655.300	22,623	1,04%
全八年年	—	—	—	—	—	—
全七年年	—	—	—	—	—	—
全六年年	—	—	—	—	—	—
累年比較	—	—	—	—	—	—

7 穀虫驅除實施成績

支所名	實個所數	倉庫內容物			倉庫內容積	藥使用量	驅除ニ要シタル費額
		米	雜穀	其他			
水笠大松鉢	57	3,824	6,442	—	213.848	973	363.670
戸間宮原田	168	7,906	3,636	—	470.931	2,776	606.300
生崎浦岡館	86	4,515	1,963	家具類	163.099	774	537.840
戸	20	389	1,087	全	74.781	373	115.200
土石下	200	12,428	3,410	全	490.611	2,327	665.200
海道	285	25,146	2,584	全	645.214	3,572	901.000
水宗境取	396	36,141	2,839	全	1,422.946	6,110	1,994.870
手	572	47,112	5,753	—	1,408.690	6,641	2,506.050
大正十一年	608	42,846	27,408	—	1,464.297	7,268	2,565.200
全十九年	134	8,216	2,177	—	412.845	2,041	609.000
全八年年	266	20,224	10,736	—	1,012.251	4,676	1,200.600
全七年年	113	9,613	3,155	蠶具類	520.415	2,329	778.530
全六年年	106	3,983	6,580	—	318.202	1,535	424.700
累年比較	411	20,720	3,775	—	803.523	4,156	1,083.150
大正十一年	3,422	243,063	81,545	—	9,421.653	45,551	4,351.310
全十九年	1,855	207,467	27,527	—	5,899.241	26,822	7,994.500
全八年年	1,076	177,876	178,876	—	5,575.898	24,373	9,451.300
全七年年	622	60,733	11,315	—	2,300.240	9,687	3,327.635
全六年年	322	41,894	3,340	—	1,322.140	5,270	1,900.530
累年比較	446	111,315	13,722	—	1,916.610	8,082	1,598.570

8 米 麥 消

年度別	食	酒類醸造用	麴製造用
大正 全 全 全 全 十	石	石	石
	967,291.999	70,746.000	7,120.000
	1,181,316.000	68,528.000	7,102.000
	1,230,415.000	78,921.000	6,754.000
	1,168,704.372	63,147.000	6,238.000
1,277,161.013	59,829.000	6,905.000	
1,323,736.840	65,394.900	7,101.900	

大 麥

年度別	食	飼料	味噌製造用
大正 全 全 全 全 十	石	石	石
	778,676.333	81,567.000	26,030.750
	585,653.000	57,029.000	22,275.000
	788,131.000	68,141.000	31,700.000
	541,186.800	56,038.000	30,435.000
644,927.900	90,234.000	31,143.000	
157,469.034	95,741.000	28,665.750	

小

年度別	飼料	味噌製造用	醬油醸造用
大正 全 全 全 全 十	石	石	石
	129.000	2,966.000	36,136.000
	210.000	2,779.000	34,694.000
	110.000	8,251.000	46,091.000
	80.000	4,112.000	36,677.000
1,328.000	6,113.000	40,729.000	
1,093.400	3,533.000	47,644.530	

備考 1.米ノ食用ハ縣全体ヲ通シ一人平均一ヶ年ノ平均九斗四
2.酒類其ノ他ノ醸造用ハ稅務署ノ調査セルモノハ之レニ

9 普 通 米 平

月別	東京深川 平均價格	土 浦 市 場					
		一 等	二 等	三 等	四 等	五 等	平 均
4	36.33	38.94	38.19	37.44	36.69	35.44	37.36
5	36.02	38.87	38.12	37.37	36.65	35.37	37.27
6	38.19	41.37	40.62	39.87	39.12	37.87	39.77
7	40.60	43.45	42.70	41.95	41.20	39.95	41.85
8	38.81	41.35	40.60	39.85	39.10	37.85	39.75
9	35.03	38.21	38.09	37.16	36.95	35.70	37.24
10	31.44	36.25	34.97	34.29	34.00	32.75	34.45
11	29.90	33.50	33.26	32.31	32.22	30.95	32.44
12	27.21	32.08	30.44	29.16	28.00	26.56	29.23
1	27.77	31.10	30.53	29.50	28.47	27.07	29.33
2	29.23	32.96	32.13	31.38	30.63	29.38	31.29
3	29.90	33.60	32.87	31.92	31.17	29.92	31.89
平均	33.37	—	—	—	—	—	37.11

費 高

菓子製造用	味噌製造用	酢醸造用	其 他	計
石	石	石	石	石
16,897.000	3,683.000	584.000	353.000	1,066,674.999
19,816.000	3,411.000	330.000	172.000	1,280,675.000
6,461.000	3,032.000	315.000	12,340.000	1,338,238.000
19,308.000	2,993.000	100.000	771.000	1,261,261.372
26,599.000	3,036.000	787.000	899.000	1,375,216.013
9,235.700	3,925.000	140.000	2,966.000	1,412,500.340

(稗 麥)

醬油醸造用	製粉用	菓子製造用	其 他	計
石	石	石	石	石
278.000	141.000	245.750	48.750	886,987.583
200.000	343.000	380.000	31.000	760,357.000
200.000	198.000	219.000	34.000	878,623.000
256.000	180.000	239.000	13.000	628,346.800
1,161.000	180.000	481.000	6.000	769,232.900
206.500	180.000	478.000	3.000	282,743.284

麥

製粉用	菓子製造用	其 他	計
石	石	石	石
188,160.230	580.000	10.000	227,981.230
228,843.000	892.000	—	267,418.000
294,047.000	1,003.000	41.000	349,543.000
156,372.000	1,031.000	51.000	198,323.000
161,736.000	1,444.000	2.000	211,352.000
262,628.000	5,315.000	—	320,216.930

升三合ニシテ麥ハ一人當食用一斗一升二合ナリ
依リ其他ハ實際ノ狀況ニ依ル推定調査ニ依レリ

均 價 格 調 (一石建)

下 館 市 場					
一 等	二 等	三 等	四 等	五 等	平 均
38.97	38.37	37.57	36.57	35.57	37.41
38.49	37.89	37.09	36.09	35.09	36.93
40.95	40.35	39.55	38.55	37.55	39.39
43.02	42.42	41.62	40.62	39.62	41.46
40.92	40.32	39.52	38.52	37.52	39.36
37.80	37.20	36.40	35.40	34.40	36.24
35.63	35.03	34.23	33.23	31.98	34.02
33.43	32.83	32.03	31.03	29.78	31.82
30.97	29.97	28.97	27.97	26.72	28.92
30.90	29.90	28.90	27.90	26.65	28.85
33.08	32.08	31.08	30.08	28.83	31.03
33.59	32.59	31.59	30.59	29.34	31.54
—	—	—	—	—	36.13

10 麥平均價格調 (俵)

種別	月別	土浦市場				下館市場			
		一等	二等	三等	平均	一等	二等	三等	平均
大麥	4	—	—	—	—	—	—	—	—
	5	4.75	4.65	4.55	4.65	4.89	4.79	4.69	4.79
	6	4.78	4.68	4.58	4.68	4.59	4.40	4.30	4.40
	7	4.61	4.50	4.39	4.50	5.31	5.21	5.11	5.21
	8	4.63	4.53	4.43	4.43	4.43	4.33	4.23	4.33
	9	4.80	3.96	3.86	4.21	4.14	4.04	3.94	4.04
	10	—	—	3.58	3.58	3.88	3.78	3.68	3.78
	11	—	—	3.65	3.65	4.03	3.93	3.83	3.93
	12	—	4.10	3.79	3.94	3.96	3.86	3.76	3.86
	1	4.41	4.31	4.21	4.31	4.43	4.33	4.23	4.33
	2	5.51	5.41	5.31	5.41	5.52	5.42	5.32	5.42
	3	—	—	—	—	5.59	5.49	5.39	5.49
	平均	—	—	—	4.34	—	—	—	4.51
小麥	4	—	—	—	—	—	—	—	—
	5	7.70	7.60	7.50	7.60	7.73	7.63	7.53	7.63
	6	7.80	7.69	7.59	7.69	7.69	7.59	7.49	7.59
	7	7.61	7.51	6.41	7.51	7.78	7.68	7.58	7.68
	8	6.77	6.67	7.57	6.67	7.47	7.37	7.27	7.37
	9	5.95	5.93	5.84	5.91	6.21	6.11	6.01	6.11
	10	—	—	5.98	5.98	6.22	6.12	6.02	6.12
	11	6.56	6.45	6.36	6.45	6.63	6.53	6.43	6.53
	12	7.01	6.85	6.75	6.87	6.92	6.82	6.72	6.82
	1	7.36	7.26	7.16	7.26	7.42	7.32	7.22	7.32
	2	8.09	7.99	7.89	7.99	7.90	7.80	7.70	7.80
	3	—	—	—	—	7.95	7.85	7.75	7.85
	平均	—	—	—	6.99	—	—	—	7.17
稞麥	4	—	—	—	—	—	—	—	—
	5	—	—	—	—	—	—	—	—
	6	—	—	—	—	—	—	—	—
	7	—	—	—	—	5.83	5.73	5.63	5.73
	8	—	—	—	—	—	—	—	—
	9	—	—	—	—	—	—	—	—
	10	—	—	—	—	—	—	—	—
	11	—	—	—	—	—	—	—	—
	12	—	—	—	—	—	—	—	—
	1	—	—	—	—	—	—	—	—
	2	—	—	—	—	—	—	—	—
	3	—	—	—	—	—	—	—	—
	平均	—	—	—	—	—	—	—	5.73
精麥	4	—	—	—	—	—	—	—	—
	5	—	—	7.27	7.27	—	—	5.71	5.71
	6	—	—	7.14	7.14	—	—	5.71	5.71
	7	—	—	6.93	6.93	—	—	6.67	6.67
	8	—	—	7.70	7.70	—	—	6.15	6.15
9	—	—	7.50	7.50	—	—	5.13	5.13	
10	—	—	7.60	7.60	—	—	5.33	5.33	
11	—	—	6.98	6.98	—	—	5.71	5.71	

麥平均價格調

(續)

種別	月別	土浦市場				下館市場			
		一等	二等	三等	平均	一等	二等	三等	平均
大麥	12	—	—	6.98	6.98	—	—	5.71	5.71
	1	—	—	6.26	6.26	—	—	5.71	5.71
	2	—	—	6.90	6.90	—	—	6.70	6.70
	3	—	—	7.83	7.83	—	—	7.07	7.07
	平均	—	—	—	7.73	—	—	—	5.96

備考 大麥ハ一俵五斗入正味十五貫匁小麥ハ一俵四斗五升正味十六貫匁稞麥ハ一俵四斗五升入精麥ハ一俵四斗入價格トス

11 玄米取引平均價格及値巾調 (一俵建)

所名	商人取引價格					農家例販賣價格					
	五等相場	四等間値	三等間値	二等間値	一等間値	五等相場	四等間値	三等間値	二等間値	一等間値	
水大太松岩	戸宮	12.800	460	360	370	400	12.490	440	330	—	—
	田原	12.780	470	340	350	350	12.330	520	370	390	390
	田原	11.940	530	380	380	380	11.890	530	390	390	390
	岩瀬	21.570	520	360	360	300	12.250	520	360	360	340
	岩瀬	12.580	470	370	370	370	12.780	470	410	370	370
銚麻石土龍ヶ	田生	12.280	560	360	360	390	11.940	570	370	370	370
	浦崎	12.510	560	380	350	370	12.360	560	380	340	340
	浦崎	12.810	520	320	310	310	12.220	510	310	320	320
	浦崎	12.900	530	330	320	320	12.620	530	330	320	320
	浦崎	12.570	570	390	390	390	12.270	570	390	390	390
十取北下結	余島	12.080	620	470	360	250	11.450	620	470	360	250
	手條	12.590	540	360	360	360	12.330	540	390	370	360
	館城	12.510	520	310	310	310	12.490	520	320	320	310
	館城	12.740	480	430	370	340	12.440	480	410	370	340
	館城	12.530	460	400	360	310	12.380	470	420	360	320
眞水海	壁道	12.550	450	370	400	400	12.310	470	390	400	—
	妻	12.570	570	390	370	370	12.100	570	390	370	370
	境	12.110	490	400	380	—	11.940	490	400	400	—
	古	12.130	480	340	260	200	11.820	460	340	260	200
	古	12.510	460	400	290	200	12.310	460	400	300	200
平均	12.510	510	370	350	330	12.240	520	380	360	330	

備考
 一、商人取引價格調査ハ商人間實際取引セラレタル價格及値巾ヲ日々調査シテ之ヲ取引アリタル現日數ニテ除シタル平均價格ナリ
 一、農家例販賣價格ハ主ナル市場約一里半ヲ離ルル町村内ニ於ケル農家カ直接其ノ地方ノ穀商ニ實際販賣シタル價格及値巾ヲ日々調査シテ之ヲ取引アリタル現日數ニテ除シタル平均價格ナリ

- 一. 五等相場又ハ値稍等ハ穀商ノ俵物買進買控等ニ依リ時價ニ比シ建値ヲ異常ニ伸縮スルハ免レズ
- 一. 平均價格ニ比シ境. 銚田五等相場ノ低目ナルハ主トシテ交通機關ノ關係ニ依リ運費等他ヨリ比較的高價ニアルヲ以テ之等ヲ考慮スルトキハ縣下ヲ通シ五等相場及等級間値巾ハ殆ソト同一價格ヲ以テ取引サレアリ
- 一. 本表ハ自大正十一年七月至全十二年六月一ヶ年平均トス

大正十二年十二月一日印刷

大正十二年十二月三日發行

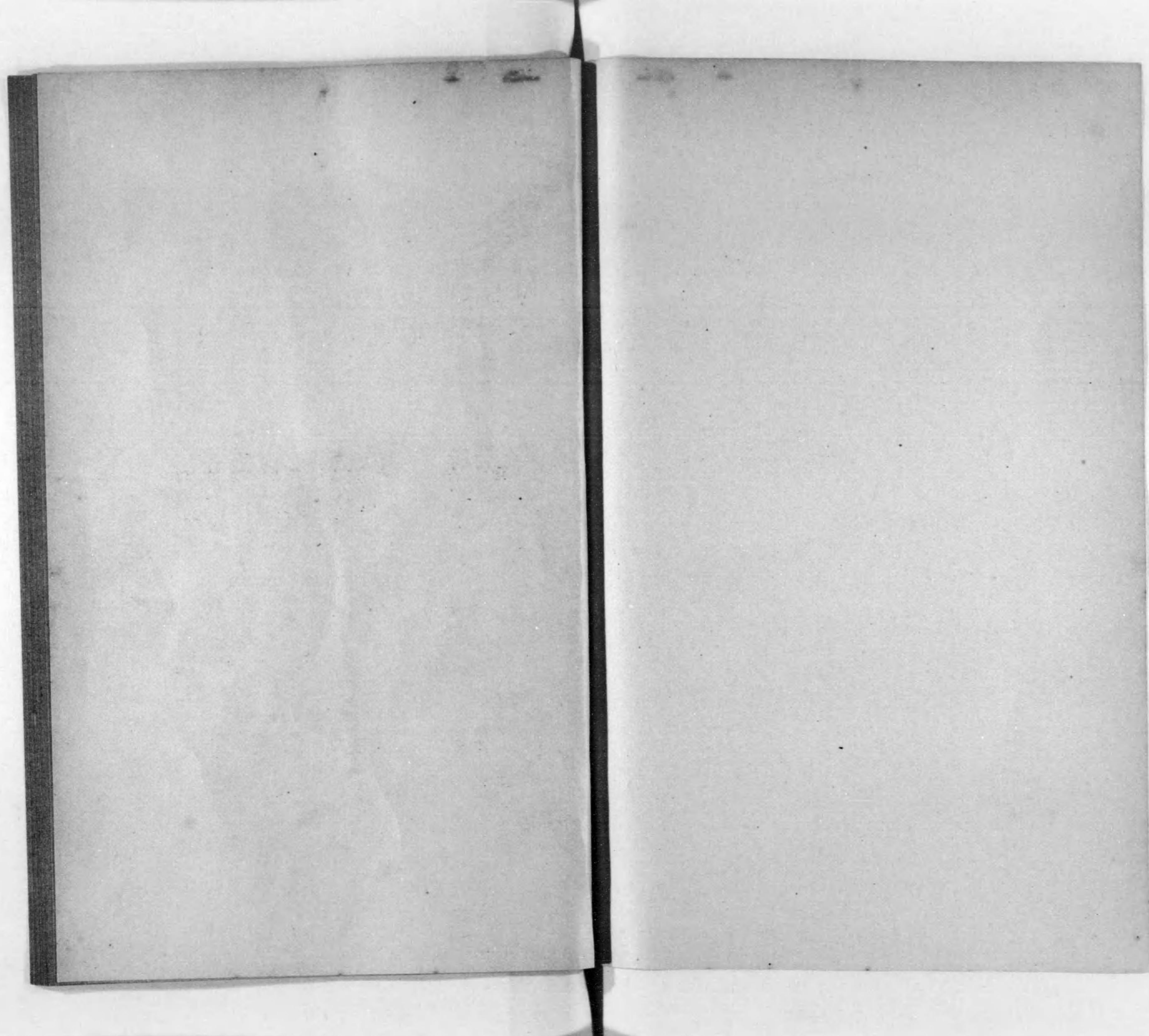
發行所 茨城縣穀物検査所

水戸市上市元白銀町百五十二番地

印刷所 藤田印刷所

水戸市上市元白銀町百五十二番地

印刷人 藤田權之介



終