

15.5

КІРОВОГРАДСКА ІСТОРИЧНА  
ІНВЕНТАРНИЙ № 4

Новомиргородський Монарх Павлов

АЛФАВИТЪ  
 НОТАРІУСА  
 Ф. И. ПАВЛОВА  
 въ г. Новомиргородѣ.  
 На 1902 годъ

КИРОВОГРАДСКА  
 ОБЛГОСБИБЛИОТЕКА  
 ФОНД № ~~204~~ 243  
 ОПИСЬ № 1  
 ВРУЧ. 1  
 с 1 95 апр



А  
Б  
В  
Г  
Д  
Е  
Ж  
З  
И  
К  
Л  
М  
Н  
О  
П  
Р  
С  
Т  
У  
Ф  
Х  
Ц  
Ч  
Ш  
Щ  
Ъ  
Я

АЛФАВИТЪНЪ УКАЗАТЕЛЬ

Содержитъ въ себѣ всѣ буквы, которыми пишутся русскія слова, и показываетъ, въ какихъ словахъ онѣ употребляются.

А  
Б  
В  
Г  
Д  
Е  
Ж  
З  
И  
К  
Л  
М  
Н  
О  
П  
Р  
С  
Т  
У  
Ф  
Х  
Ц  
Ч  
Ш  
Щ  
Ъ  
Я

Буква	Слова	Слова	Слова	Слова
А	Абажуръ	Абиссинскій	Абиссинскіе	Абиссинскіе
Б	Бабаръ	Бабаръ	Бабаръ	Бабаръ
В	Вавилонскій	Вавилонскіе	Вавилонскіе	Вавилонскіе
Г	Гаванскій	Гаванскіе	Гаванскіе	Гаванскіе
Д	Давидовъ	Давидовъ	Давидовъ	Давидовъ
Е	Еврейскій	Еврейскіе	Еврейскіе	Еврейскіе
Ж	Жидовскій	Жидовскіе	Жидовскіе	Жидовскіе
З	Зависимый	Зависимый	Зависимый	Зависимый
И	Ивановъ	Ивановъ	Ивановъ	Ивановъ
К	Кавказскій	Кавказскіе	Кавказскіе	Кавказскіе
Л	Лавинскій	Лавинскіе	Лавинскіе	Лавинскіе
М	Мавританскій	Мавританскіе	Мавританскіе	Мавританскіе
Н	Навигаторъ	Навигаторъ	Навигаторъ	Навигаторъ
О	Овальный	Овальный	Овальный	Овальный
П	Павловскій	Павловскіе	Павловскіе	Павловскіе
Р	Равнинскій	Равнинскіе	Равнинскіе	Равнинскіе
С	Саванскій	Саванскіе	Саванскіе	Саванскіе
Т	Таврискій	Таврискіе	Таврискіе	Таврискіе
У	Увальный	Увальный	Увальный	Увальный
Ф	Фаворскій	Фаворскіе	Фаворскіе	Фаворскіе
Х	Хаванскій	Хаванскіе	Хаванскіе	Хаванскіе
Ц	Цаванскій	Цаванскіе	Цаванскіе	Цаванскіе
Ч	Чаванскій	Чаванскіе	Чаванскіе	Чаванскіе
Ш	Шаванскій	Шаванскіе	Шаванскіе	Шаванскіе
Щ	Щаванскій	Щаванскіе	Щаванскіе	Щаванскіе
Ъ	Ъаванскій	Ъаванскіе	Ъаванскіе	Ъаванскіе
Я	Яванскій	Яванскіе	Яванскіе	Яванскіе



АЛФАВИТНЫЙ УКАЗАТЕЛЬ

Фамилии и имена лиц, для которых совершены акты или засвидетельствования и № реестра

Александрова Елена вестр. № 65,  
 Афанасьева Мария вестр. № 81, 87,  
 Агеева Ольга вестр. № 140, 130.  
 Агеева Ульяна подити. № 141, 931.  
 Андрианова Христина вестр. № 270,  
 Анурьевича Мария вестр. № 582, 1368,  
 Аркадьева Мария и Мотылова куп. кр. и. № 602,  
 Голыжен. № 603,  
 Антокичева Павла подити. № 645, 646,  
 Афанасьева Мария вестр. № 721, 1468,  
 Артюхова Варвара кр. кр. № 1068, под. 1069,  
 Артемьева Ольга вестр. № 1176,  
 Афанасьева Мария вестр. № 1257,  
 Архангельская Ирина вестр. № 1330.

АЛФАВИТНЫЙ УКАЗАТЕЛЬ

Фамилии и имена лиц, для которых совершены акты или засвидетельствования и № реестра

Березинка Мария вестр. № 9, 813,  
 Березинская Надежда вестр. № 13, 818,  
 Березинская Мария вестр. № 16,  
 Березинская Мария вестр. № 32,  
 Березинская Мария вестр. № 37,  
 Березинская Мария вестр. № 44, 45, 853, 857,  
 Березинская Мария вестр. № 53, 77, 1189,  
 Березинская Мария вестр. № 55, 864,  
 Березинская Мария вестр. № 61,  
 Березинская Мария вестр. № 71, 880,  
 Березинская Мария вестр. № 91, 92, 93, 1005,  
 вестр. № 177, кр. кр. № 121,  
 Березинская Мария вестр. № 101, 956, 957,  
 Березинская Мария вестр. № 105, 955, вестр. № 108,  
 Березинская Мария вестр. № 112,  
 Березинская Мария вестр. № 114, 115, 116, 117, 118, 119,  
 - 121, 232, 239, 240, 241, 242, 305, 311, 370, 371, 373, 374, 375, 377, 379.

Б  
В  
Г  
Д  
Е  
Ж  
З  
И  
К  
Л  
М  
Н  
О  
П  
Р  
С  
Т  
У  
Ф  
Х  
Ц  
Ч  
Ш  
Щ  
Ъ  
Ы  
Ь  
Э  
Ю  
Я



АЛФАВИТНЫЙ УКАЗАТЕЛЬ

Фамилии и имена лиц, для которых совершены акты или засвидетельствования и № реестра

- Волыняк Людвиг Карин А 183, доблр. А 188,  
 Волынец Дарья вене. А 187,  
 Воробей Антон вене. А 137, 213, 523, 611, 1008,  
 Воробей Фридрих Зеем. ит. А 161,  
 Воронцовский Валент вене. А 184, подлинн. А 205, вене. А 700,  
 Восточная Улейда вене. А 195, 568, 976,  
 Вражеские Валентин Луис подлинн. А 203,  
 Вранский Фабрица протестант А 206, 604, 627,  
 Вранский Роберт протестант А 35, 236, 1451,  
 Вульфенс Константин Гавард А 207, 288, 291,  
 Вульфенс Уолтер Карин А 208,  
 Вульфенс Людвиг Гавард А 281, 282,  
 Вульфенс Павел вене. А 307,  
 Вульфенс Константин Карин А 328, Го  
 Вульфенс А 329, вене. А 707, 860,  
 Вульфенс Карин Гавард А 333,  
 Вульфенс Захарий вене. А 338,  
 Вульфенс Павел Зеем ит. А 337,  
 Вульфенс Борис Гавард А 344,  
 Вульфенс Лейда Карин А 367,  
 Вульфенс Вильгельм вене. А 397,  
 Вульфенс Павел вене А 413,  
 Вульфенс Арно вене А 414,  
 Вульфенс Антон протестант А 416, 489, 490, 491, 492,  
 Вульфенс Бенедикт вене А 419, 420,  
 Вульфенс Уолтер вене. А 435,  
 Вульфенс Бенедикт вене. А 447, 1227,  
 Вульфенс Витта вене. А 455, 1245,

АЛФАВИТНЫЙ УКАЗАТЕЛЬ

Фамилии и имена лиц, для которых совершены акты или засвидетельствования и № реестра

- Венская Анна вене. А 478, вене 1189, 1266,  
 Вранский Антон Лейда протестант А 493, 494, 495,  
 496, 498, 619, 620, 621, 622, 623, 624, 625, 626, 786, 787, 788, 789,  
 Вульфенс Витта вене. А 577, 1316,  
 Вульфенс Фридрих вене. А 521, 1298,  
 Вульфенс Фридрих Зеем ит. А 532,  
 Вульфенс Валентин вене. А 546, 1378,  
 Вульфенс Павел вене. А 552,  
 Вульфенс Клар Карин А 553, 554,  
 Вульфенс Пётр вене. А 560, доблр. 1257,  
 Вульфенс Антон вене. А 572, 1363,  
 Вульфенс Арно и Антон вене. А 601, 1040, 1221,  
 Вульфенс Анна Курт ит. А 672, 80  
 Вульфенс А 673, 802,  
 Вульфенс Антон Уолтер Гавард А 672,  
 Вульфенс Анастасия вене. А 688, 1464, ит. 1476,  
 Вульфенс Антон вене. А 689, 1436,  
 Вульфенс Захарий протестант А 690, 1437,  
 Вульфенс Фридрих вене. А 708, 1455,  
 Вульфенс Антон протестант А 709, вене. 1393, 1456,  
 Вульфенс Антон вене. А 716,  
 Вульфенс Антон протестант А 744,  
 Вульфенс Антон протестант А 776, доблр. А 816,  
 Вульфенс Антон протестант А 790, 791,  
 Вульфенс Антон протестант А 837,  
 Вульфенс Антон вене. А 844, 1091, доблр. 1323,  
 Вульфенс Антон вене. А 845,

В  
Г  
Д  
Е  
Ж  
З  
И  
К  
Л  
М  
Н  
О  
П  
Р  
С  
Т  
У  
Ф  
Х  
Ц  
Ч  
Ш  
Щ  
Ъ  
Я



АЛФАВИТНЫЙ УКАЗАТЕЛЬ

Фамилии и имена лиц, для которых совершены акты или засвидетельствования и № реестра

- Беседовский Григорий конюш. № 889,  
 Бражниковский Павел воев. № 905,  
 Бранеръ Фридрихъ засвѣд. подписи № 912,  
 Бурова Анна воев. № 923,  
 Бушавина Парасковія воев. № 935,  
 Бушавина Анна подп. № 936,  
 Буриданъ Михаилъ конюш. № 938, 939, 940,  
 Буриданъ Профимъ акт. № 960,  
 Буриданъ Михаилъ воев. № 963,  
 Буриданъ Стефанъ воев. № 972,  
 Буриданъ Александръ воев. № 974, 975,  
 Буревитъ Умановъ воев. № 999,  
 Буриченко Фридрихъ подп. № 1003, 1191, 1192,  
 Буриченко Иванъ зам. н. № 1005,  
 Буриченко Осипъ акт. нр. № 1013, губ. 1014,  
 Буриченко Фридрихъ конюш. № 1026,  
 Буриченко Иванъ засвѣд. № 1036,  
 Буриченко Фридрихъ воев. № 1049,  
 Буриченко Фридрихъ акт. нр. № 1089,  
 Буриченко Иванъ воев. № 1116,  
 Буриченко Константинъ акт. № 1117,  
 Буриченко Стефанъ воев. № 1129,  
 Буриченко Иванъ подп. № 1133,  
 Буриченко Рейза подписи № 1172,  
 Буриченко Моисей подписи № 1174,  
 Буриченко Стефанъ подписи № 1174,  
 Буриченко Николай воев. № 1229, 1230, 1231,  
 Буриченко Александръ зам. нр. № 1246, 1247

АЛФАВИТНЫЙ УКАЗАТЕЛЬ

Фамилии и имена лиц, для которых совершены акты или засвидетельствования и № реестра

- Богаченко Фридрихъ воев. № 1254,  
 Барановская Анна зам. нр. зам. нр. № 1267,  
 Бобинский Михаилъ подписи № 1280,  
 Барановский Фридрихъ конюш. № 1316,  
 Бабинский Андрей подписи № 1351, 1352, губ. 1353,  
 Бондаревъ Николай воев. № 1374,  
 Борова Анна воев. № 1390,  
 Бороновский Фридрихъ подписи № 1394,  
 Бороновъ Фридрихъ воев. № 1440,  
 Бороновъ Фридрихъ конюш. № 1462-1463,  
 Бороновъ Николай воев. № 1475,  
 Бороновъ Фридрихъ воев. № 1481,  
 Бондаревъ Николай и Мария акт. нр. нр. 1482,  
 губ. 1483, под. 1507,  
 Бороновъ Фридрихъ воев. № 1484,  
 Бороновская Маргарита воев. № 1518.1,  
 Бороновъ Иванъ подписи № 1519, 1528.

В  
Г  
Д  
Е  
Ж  
З  
И  
К  
Л  
М  
Н  
О  
П  
Р  
С  
Т  
У  
Ф  
Х  
Ц  
Ч  
Ш  
Щ  
Ъ  
Я



# АЛФАВИТНЫЙ УКАЗАТЕЛЬ

Фамилии и имена лицъ, для которыхъ совершены акты или засвидѣтельствования и № реестра

# АЛФАВИТНЫЙ УКАЗАТЕЛЬ

Фамилии и имена лицъ, для которыхъ совершены акты или засвидѣтельствования и № реестра

Васильевъ Иванъ вестн. № 821,

Войтенко Никита вестн. № 76,

Войцеховъ Андрей вестн. № 101, вестн. № 870,

Васильева Мария вестн. № 142, 133.

Васильевъ Сергій вестн. № 143, 134, вестн. № 175,

Виницкій Федоръ вестн. № 180, 162.

Варварова Анна вестн. № 199,

Венулова Евдокия вестн. № 214, 1071.

Васильева Анна вестн. № 214,

Васильева Анна вестн. № 223,

Володинъ Федоръ вестн. № 250,

Володина Анна вестн. № 259,

Виницкій Михаилъ вестн. № 351,

Васильевъ Андрей вестн. № 395, 1154, кн. 1269

Васильевъ Сергій вестн. № 401-412, кн. 1269

Венулова Евдокия вестн. № 469, 1257,

Володинъ Иванъ вестн. № 499,

Варшавскій Иванъ вестн. № 528,

Виницкій Михаилъ вестн. № 529,

Виницкій Иванъ вестн. № 539

Варшавскій Иванъ вестн. № 545, вестн. № 945, кн. 1269

Виницкій Михаилъ вестн. № 561, 562, 563.

Виницкій Иванъ вестн. № 591,

Виницкій Иванъ вестн. № 591, кн. 1275, вестн. № 599, 1275, 1275.

Виницкій Иванъ вестн. № 706, 1185,

В  
Г  
Д  
Е  
Ж  
З  
И  
К  
Л  
М  
Н  
О  
П  
Р  
С  
Т  
У  
Ф  
Х  
Ц  
Ч  
Ш  
Щ  
Ъ  
Я



АЛФАВИТНЫЙ УКАЗАТЕЛЬ

Фамилии и имена лиц, для которых совершены акты или засвидетельствования и № реестра

Вайнерова Анна венец. А 712,  
Варшавский Михаил венец. А 857,  
Вашинская Анна венец. А 890,  
Вашинский Родион-Воронин А 902,  
Висоцкий Яков венец. А 927,  
Войсевич Семенов под. А 1022,  
Волосубовский Григорий венец. А 1031,  
Васильев Степан венец. А 1059,  
Волобуха Екатерина венец. А 1087,  
Володарский Михаил-Лев венец. А 1123,  
Воробьева Анна куп. венец. А 1212, доблер. 1213, кон. 1214,  
Восенчук Филипп заем. венец. А 1264, под. 1383, кон. 1387,  
Вердунский Алексей под. венец. А 1270, венец. 1271,  
Вашинская Анна венец. А 1465,

АЛФАВИТНЫЙ УКАЗАТЕЛЬ

Фамилии и имена лиц, для которых совершены акты или засвидетельствования и № реестра

Иржавацкий Михаил венец. А 11, 12, венец. А 298,  
венец. 1034,  
Ильинский Давид венец. А 15, 814,  
Ильинский Иван венец. А 40,  
Ильинский Иван венец. А 69, 901,  
Ильинский Михаил венец. А 94,  
Ильинский Анна венец. А 174, 577, 958, венец. 1355,  
Ильинский Михаил венец. А 179, венец. А 1134, венец. А 400, 401, 520, 103,  
Ильинский Михаил-Давид венец. А 192,  
Ильинский Иван венец. А 200, 990,  
Ильинский Иван венец. А 203,  
Ильинский Михаил-Лев венец. А 224,  
Ильинский Мария венец. А 261,  
Ильинский Иван венец. А 283, 1043,  
Ильинский Михаил венец. А 264,  
Ильинский Анна венец. А 275, венец. А 276, 277,  
Ильинский Александр венец. А 283,  
Ильинский Иван венец. А 296, 1085,  
Ильинский Александр венец. А 297, 1086,  
Ильинский Григорий заем. венец. А 332,  
Ильинский Мария венец. А 345, 1137,  
Ильинский Степан венец. А 346, 1138,  
Ильинский Иван венец. А 390,  
Ильинский Иван венец. А 400,  
Ильинский Иван венец. А 425,

Г  
Д  
Е  
Ж  
З  
И  
К  
Л  
М  
Н  
О  
П  
Р  
С  
Т  
У  
Ф  
Х  
Ц  
Ч  
Ш  
Щ  
Ъ  
Я



АЛФАВИТНЫЙ УКАЗАТЕЛЬ

Фамилии и имена лиц, для которых совершены акты или засвидетельствования и № реестра

- Горемыка Анна вен. А 452, 1062,  
 Гуреева Елена вен. А 453,  
 Гусинская Софья Павла вен. А 454,  
 Гривовская Ирина вен. А 483, 1024, 1511,  
 Горбункина Ольга вен. А 533, 1321,  
 Горюхино Михаил погн. А 534, 1321,  
 Гриняев Павел вен. А 551,  
 Гурьев Иван погн. А 557,  
 Гурьева Мария вен. А 655, 1424,  
 Гусинская Мария вен. А 661,  
 Гриняев Иван погн. А 678,  
 Гурьев Иван погн. А 685, 1508,  
 Гурьев Иван вен. А 687, 916, замр. зам. А 952,  
 Гурьев Иван погн. А 731, вен. А 739, 747, 748,  
 Гурьев Иван погн. А 740, вен. А 749, 1098,  
 Гурьев Иван погн. А 781,  
 Гурьев Иван вен. А 779,  
 Гурьев Иван вен. А 805,  
 Гурьев Иван погн. А 831,  
 Гурьев Иван погн. А 838,  
 Гурьев Иван погн. А 847,  
 Гурьев Иван вен. А 869,  
 Гурьев Иван погн. А 872, вен. А 863,  
 Гурьев Иван погн. А 883,  
 Гурьев Иван погн. А 893,  
 Гурьев Иван погн. А 899,  
 Гурьев Иван погн. А 899,  
 Гурьев Иван вен. А 950.

АЛФАВИТНЫЙ УКАЗАТЕЛЬ

Фамилии и имена лиц, для которых совершены акты или засвидетельствования и № реестра

- Гурьев Иван погн. А 952,  
 Гурьев Иван погн. А 991, 992,  
 Гурьев Иван погн. А 992,  
 Гурьев Иван погн. А 996, 1000,  
 Гурьев Иван погн. А 997,  
 Гурьев Иван вен. А 1011,  
 Гурьев Иван погн. А 1013, 1014,  
 Гурьев Иван вен. А 1017,  
 Гурьев Иван погн. А 1068, 1069,  
 Гурьев Иван вен. А 1111,  
 Гурьев Иван погн. А 1168,  
 Гурьев Иван вен. А 1237,  
 Гурьев Иван погн. А 1239,  
 Гурьев Иван погн. А 1239,  
 Гурьев Иван погн. А 1239,  
 Гурьев Иван погн. А 1246, 1247,  
 Гурьев Иван погн. А 1285, 1286, вен. А 1290, 1291,  
 Гурьев Иван вен. А 1301,  
 Гурьев Иван погн. А 1351, 1352, 1353,  
 Гурьев Иван погн. А 1360, 1361, 1362,  
 Гурьев Иван вен. А 1417,  
 Гурьев Иван вен. А 1500.

Д  
Е  
Ж  
З  
И  
К  
Л  
М  
Н  
О  
П  
Р  
С  
Т  
У  
Ф  
Х  
Ц  
Ч  
Ш  
Щ  
Ъ  
Я



АЛФАВИТНЫЙ УКАЗАТЕЛЬ

Фамилии и имена лиц, для которых совершены акты или засвидетельствования и № реестра

Blank lined area for entries on the left page.

АЛФАВИТНЫЙ УКАЗАТЕЛЬ

Фамилии и имена лиц, для которых совершены акты или засвидетельствования и № реестра

Blank lined area for entries on the right page.

Д  
Е  
Ж  
З  
И  
К  
Л  
М  
Н  
О  
П  
Р  
С  
Т  
У  
Ф  
Х  
Ц  
Ч  
Ш  
Щ  
Ъ  
Я



# АЛФАВИТНЫЙ УКАЗАТЕЛЬ

Фамилии и имена лиц, для которых совершены акты или засвидетельствования и № реестра

# АЛФАВИТНЫЙ УКАЗАТЕЛЬ

Фамилии и имена лиц, для которых совершены акты или засвидетельствования и № реестра

Дружковъ Михаилъ Реестр А 5, 803, 1521.

Долгоносцевъ Александръ Реестр А 28

Дроздовъ Павелъ Реестр А 31, 840.

Давидовъ Иванъ Реестр А 97, 908.

Дворниченко Мария Реестр А 133, 929.

Давидова Прасковья Реестр А 169,

Духовский Михаилъ Реестр А 171,

Давидова Илья Реестр А 218, 1027

Давидовъ Ассасийъ Реестр А 273, 1020,

Державинъ Иванъ Реестр А 311, 1097,

Давидовъ Александръ Реестр А 326, 327, по 1022 до 1025 - 1025.

Давидовъ Максимъ Реестр А 348.

Доминго Иванъ Реестр А 389, 1166.

Державинъ Федоръ Реестр А 427, 1215.

Добротина Ирина Реестр А 429,

Давидовъ Александръ Реестр А 451, 1256,

Демидовъ Иванъ Реестр А 459,

Демидовъ Петръ Реестр А 460,

Державинъ Иванъ Реестр А 463, 1016, 1050, по 1051

Давидовъ Иванъ Реестр А 463, по 4719,

Давидовъ Андрей Реестр А 485, по 1276,

Державинъ Иванъ Реестр А 497, 727,

Давидова Мария Реестр А 536, 1317,

Давидовъ Иванъ Реестр А 537, 1318,

Добровольная Семья Реестр А 541, 1324,

Д  
Е  
Ж  
З  
И  
К  
Л  
М  
Н  
О  
П  
Р  
С  
Т  
У  
Ф  
Х  
Ц  
Ч  
Ш  
Щ  
Я



АЛФАВИТНЫЙ УКАЗАТЕЛЬ

Фамилии и имена лицъ, для которыхъ совершены акты или засвидѣтельствования и № реестра

Давыдовъ Василий куп. крп. № 602,  
 Говоренъ № 603,  
 Димитриевъ Авдуръ каинъ № 635, подм. № 918,  
 Дитинъ Александръ Марія Грехъ. № 637,  
 Державецъ Павелъ вене. № 669, 1382, 1337,  
 Добровольская Анастасія вене. № 681,  
 Добровольскій, Григорій подм. № 682,  
 Даронинъ Марія подм. № 729 каинъ № 730,  
 Деминъ Суръ вене. № 764, 1512,  
 Деминъ Кира подм. № 765, 1513,  
 Демидовъ Яковъ вене. № 782 подм. № 783,  
 Демидовъ Александръ подм. № 902,  
 Демидовъ Александръ и Николай  
 заемное общество № 926,  
 Дружескій Александръ Говор. № 1044,  
 Давидовъ Павелъ, Говор. № 1056,  
 Давидовъ Александръ вене. № 1130,  
 Дубравскій Леонидъ подм. № 1304,  
 Добровольскій Иванъ подм. № 1351, 1352, 1353,  
 Давидовъ Пётръ подм. № 1351, 1352, 1353,  
 Давидовъ Михаилъ подм. № 1367,  
 Добровольскій Павелъ заем. мѣ. № 1375,

АЛФАВИТНЫЙ УКАЗАТЕЛЬ

Фамилии и имена лицъ, для которыхъ совершены акты или засвидѣтельствования и № реестра

Доминковъ Павелъ вене. № 177, Говор. № 100-  
 подм. № 734, 736, 737, 1098, каинъ № 735, 1009, Говор. 1009,  
 Доминковъ Григорій вене. № 48, № 900,  
 Доминковскій Григорій подм. № 402, 1186, 1187,  
 Доминковъ Григорій вене. № 462, 97,  
 Довыдъ № 508, вене. 1251,  
 Дворковъ Иванъ вене. № 506, 1404,  
 Дворовъ Семеновъ вене. № 579, 1405,  
 Дворовъ Иванъ вене. № 581,  
 Дворковъ Александръ Говор. мѣ. № 100,  
 Дворковъ Александръ вене. № 686, 1441,  
 Дворковъ Марія вене. № 692, 1426,  
 Дворковъ Иванъ Говор. № 710,  
 Дворковъ Александръ куп. крп. № 770, 97,  
 Дворовъ № 771 подм. № 772,  
 Дворовъ Александръ каинъ № 784, 785,  
 Дворовъ Александръ под. № 1124,

Е  
 Ж  
 З  
 И  
 К  
 Л  
 М  
 Н  
 О  
 П  
 Р  
 С  
 Т  
 У  
 Ф  
 Х  
 Ц  
 Ч  
 Ш  
 Щ  
 Я



АЛФАВИТНЫЙ УКАЗАТЕЛЬ

Фамилии и имена лицъ, для которыхъ совершены акты или засвидѣтельствованія и № реестра

АЛФАВИТНЫЙ УКАЗАТЕЛЬ

Фамилии и имена лицъ, для которыхъ совершены акты или засвидѣтельствованія и № реестра

11

Израильскіи Илья реестр. № 291, куп. ср. № 291  
Гавриил. № 295, бур. записи. № 359,  
Израильскіи Илья реестр. № 100, 1412,

Илинова Евдочья реестр. № 1170,

Илинова Прокорія реестр. № 1171,

Ж  
З  
И  
К  
Л  
М  
Н  
О  
П  
Р  
С  
Т  
У  
Ф  
Х  
Ц  
Ч  
Ш  
Щ  
Ъ  
Я



# АЛФАВИТНЫЙ УКАЗАТЕЛЬ

Фамилии и имена лиц, для которых совершены акты или засвидѣтельствоваія и № реестра

# АЛФАВИТНЫЙ УКАЗАТЕЛЬ

Фамилии и имена лиц, для которых совершены акты или засвидѣтельствоваія и № реестра

- Власовъ Александръ вене. А 148,  
 Волотаревскій Мошья вене. А 908, 1006, 1121,  
 Владимировичъ Дая вене. А 253, 1011, 1042,  
 Волотарскій Мейдель вене. А 259, 361,  
 Зубовъ Пётръ вене. А 383,  
 Владимировичъ Фёдоръ вене. А 384, 1106, 1128,  
 Заславскій Анна-Роза вене. А 407,  
 Волотарскій Томъ подп. А 444, Додж. А 848,  
 Зейдманъ Барбара вене. А 450, 1261,  
 Зерудинъ Василій вене. А 478, 1288,  
 Зюбинецъ Венгеръ вене. А 511, в. 1281,  
 Заринъ Ирина вене. А 519, 1390,  
 Заславскій Анна вене. А 591, 1373,  
 Зерудинъ Марселюс вене. А 660, 1412,  
 Зейдманъ Василій подп. А 665,  
 Волотаревскій Александръ вене. А 761, Додж. А 878, 929,  
 Волотаревскій Антонъ Грешъ А 767, Додж. А 946,  
 Зазуръ Михаилъ Заин. м. в. А 768, под. 1304, под. 1305,  
 Волотаревскій Александръ подп. А 865,  
 Волотаревскій Анна вене. А 899, Додж. А 946,  
 Зейдманъ Анна вене. А 1002,  
 Зюбинецъ Анна вене. А 1110,  
 Зерудинъ Александръ Александръ вене. А 1228,  
 Волотаревскій Александръ вене. А 1501.

З  
И  
К  
Л  
М  
Н  
О  
П  
Р  
С  
Т  
У  
Ф  
Х  
Ц  
Ч  
Ш  
Щ  
Ъ  
Я



# АЛФАВИТНЫЙ УКАЗАТЕЛЬ

Фамилии и имена лицъ, для которыхъ совершены акты или засвидѣтельствования и № реестра

# АЛФАВИТНЫЙ УКАЗАТЕЛЬ

25  
13

Фамилии и имена лицъ, для которыхъ совершены акты или засвидѣтельствования и № реестра

Мамонтиевъ Карлъ Карловичъ А 89, Вен. А 96, 791,  
тотъ же А 525, Вен. А 907, 1310,  
Мамонтовъ Григорій Вен. А 245, 360, 1030,

Мамонтовъ Михаилъ Вен. А 431, 1218.

Мамонтова Анна Вен. А 513, 1224.

Мамонтовъ Александръ Вен. А 524, 1309.

Мамонтовъ Леонидъ Вен. А 538, 710, 1296, 1356.

Мамонтовъ Карлъ Карловичъ А 1351.

Мамонтова Александра Вен. А 1420.

И  
К  
Л  
М  
Н  
О  
П  
Р  
С  
Т  
У  
Ф  
Х  
Ц  
Ч  
Ш  
Щ  
Ъ  
Я



# АЛФАВИТНЫЙ УКАЗАТЕЛЬ

Фамилии и имена лиц, для которых совершены акты или засвидѣтельствоваія и № реестра

# АЛФАВИТНЫЙ УКАЗАТЕЛЬ

Фамилии и имена лиц, для которых совершены акты или засвидѣтельствоваія и № реестра

Коллонтаевъ Григорій Векс. А 2, 795, 1516,

Коллонтаевъ Григорій Владим. А 3, 796, 1517.

Коллонтаевъ Мера-Борис Векс. А 17.

Коллонтаевъ Елена Векс. А 19, 190, 136, 344, 823, 932. крп. кр. 1015, губ. 1016, вк. 1033, 1135, 1235, 14

Коллонтаевъ Тамара Векс. А 34.

Коллонтаевъ Меланья Векс. А 46.

Коллонтаевъ Миша Векс. А 51, вк. А 59, 73,

Коллонтаевъ Митя и Тамара Векс. А 74.

Коллонтаевъ Венедиктъ Владим. А 78, Записки  
и вк. А 6 70, 171.

Клоуцкиеръ Рудольф Векс. А 82, 885.

Колесникоу Анна Векс. А 120, 793, 913.

Колесникоу Анна Векс. А 125.

Колесникоу Иван Векс. А 130.

Колесникоу Анна Курт. Курт. А 145, 109, А 146.

Колесникоу Вероника Владим. А 125.

Колесникоу Вера Владим. Векс. А 191.

Колесникоу Михаил и Марія Векс. А 193, 470, 1289.

Колесникоу Анна Векс. А 919.

Колесникоу Анна Векс. А 222.

Колесникоу Анна Владим. А 228, вк. 1532,

Колесникоу Анна Владим. А 229.

Колесникоу Анна Владим. А 230.

К  
Л  
М  
Н  
О  
П  
Р  
С  
Т  
У  
Ф  
Х  
Ц  
Ч  
Ш  
Щ  
Я



АЛФАВИТНЫЙ УКАЗАТЕЛЬ

Фамилии и имена лиц, для которых совершены акты или засвидѣтельствования и № реестра

Копачъ Михаилъ Копинъ А 269, 301, 302, 314, 547  
 Константиновъ Пётръ подпись А 274,  
 Константиновы Пётръ и Увоицъ, зам. А 284,  
 Гавриелъ А 285, годъ. 1435,  
 Каминская Гейда вене. А 320, 1101, 1477,  
 Кочанъ Иванъ вене. А 322,  
 Каргетъ Фасифъ вене. А 325, 1109, годъ. 1498,  
 Касимская Анна Супра вене. А 343,  
 Костиковъ Пётръ вене. А 430, 1216,  
 Котляровъ Пётръ вене. А 433, 488, 1084,  
 Крестинский Василь Копинъ А 441,  
 Колесса Фрейманъ вене. А 471, 1250,  
 Котлярова Харитина вене. А 476,  
 тинъ А 477,  
 Касимская Анна Супра вене. А 475, 1268,  
 Котляровъ Пётръ Говоръ А 508,  
 Коцеба в вене. А 512,  
 Кручинъ Анна вене. А 542, 1315,  
 Касимовъ Пётръ Супра вене. А 571,  
 Касимовъ Пётръ Супра вене. А 574, 1431,  
 Касира Александръ вене. А 578, 1366,  
 Кочанъ Михаилъ Копинъ А 606, 626, 774, 807,  
 Коревъ Валеріанъ Говоръ А 631, 632,  
 сая А 638, 639, 640, 641, 642, 643, 644,  
 тинъ А 645, 646, 1333,  
 Касимский Пётръ вене. А 651,  
 Кочанъ Анна вене. А 663, 1406,  
 Костикъ Дмитрій Говоръ тинъ А 718,

АЛФАВИТНЫЙ УКАЗАТЕЛЬ

Фамилии и имена лиц, для которых совершены акты или засвидѣтельствования и № реестра

Колесниковъ Анастасія вене. А 723,  
 Кочанъ Ирина вене. А 727,  
 Колесникова Марія вене. А 748,  
 Крестина Марія вене. А 753,  
 Курьяна Анна вене. А 757, 1533,  
 Карманъ Юсифъ вене. А 771,  
 Касимовъ Пётръ вене. А 825,  
 Козогонъ Иванъ вене. А 829,  
 Касимовъ Пётръ Вольгеръ вене. А 871, 1155,  
 Касимовъ Пётръ вене. А 871,  
 Крайневъ Анастасія Говоръ А 903,  
 Кочанъ Михаилъ Копинъ А 910,  
 Кочанъ Морданъ Говоръ тинъ А 911,  
 тинъ А 920,  
 Кочанъ Анна вене. А 985,  
 Крестинъ Пётръ Говоръ тинъ А 1037,  
 Кочанъ Пётръ Копинъ А 1054, 1055,  
 Касимовъ Анна тинъ А 1077,  
 Кочанъ Анна вене. А 1105,  
 Кочанъ Анна Говоръ тинъ А 1125,  
 Кочанъ Анна вене. А 1167,  
 Кочанъ Анна вене. А 1182,  
 Кочанъ Анна вене. А 1183,  
 Кочанъ Анна вене. А 1246, 1247,  
 Кочанъ Анна вене. А 1246, 1247,  
 Кочанъ Анна вене. А 1246, 1247,  
 Кочанъ Анна вене. А 1246, 1247,  
 Кочанъ Анна вене. А 1246, 1247,

Л  
М  
Н  
О  
П  
Р  
С  
Т  
У  
Ф  
Х  
Ц  
Ч  
Ш  
Щ  
Ъ  
Я



# АЛФАВИТНЫЙ УКАЗАТЕЛЬ

Фамилии и имена лиц, для которых совершены акты или засвидетельствованы и № реестра

Красенко Петръ заем. числ. № 1278,  
 Константиновъ Федоръ под. № 1302,  
 Кудряв Иванъ заем. числ. № 1331.  
 Кудряв Алексинъ заем. числ. № 1331,  
 Карнаикова Евдочья под. № 1349,  
 Киселева Дарья под. № 1349,  
 Ковалева Константина под. № 1352, 1353, 1354,  
 Коваленко Вениаминъ под. № 1354,  
 Курдюковъ Анна заем. числ. № 1371,  
 Костяная Мария заем. числ. № 1386,  
 Костяной Меланья под. № 1387,  
 Косенко Яковъ под. № 1425,  
 Киселева Лукерья заем. числ. № 1457,  
 Киселева Анастасия под. № 1458,  
 Кармина Мария заем. числ. № 1496,  
 Курдюковъ Федоръ заем. числ. № 1522,

# АЛФАВИТНЫЙ УКАЗАТЕЛЬ

Фамилии и имена лиц, для которых совершены акты или засвидетельствованы и № реестра

Л  
 М  
 Н  
 О  
 П  
 Р  
 С  
 Т  
 У  
 Ф  
 Х  
 Ц  
 Ч  
 Ш  
 Щ  
 Я



# АЛФАВИТНЫЙ УКАЗАТЕЛЬ

Фамилии и имена лиц, для которых совершены акты или засвидѣтельствованія и № реестра

# АЛФАВИТНЫЙ УКАЗАТЕЛЬ

Фамилии и имена лиц, для которых совершены акты или засвидѣтельствованія и № реестра

Дебедраковъ Меридиусъ Берсъ Подпись А 6

Дебеленко Уманъ Векселъ А 26, 1442,

Демфолетскій Иванъ Векселъ А 36, 1428

Демидовскій Велимонъ Векселъ А 110, 1430,

Данурова Анна вена. А 181, 1461.

Девкина Орошана вена. А 185,

Демидовскій Улеводъ вена. А 251, подпись А 252, 1037

Девкина Табба вена. А 272, 280, 1075,

Демидовскій Александръ кум. кр. А 275, год. А 286

Дзарева Анна вена. А 290, 1076,

Демидовскій Павелъ Годарен. А 339, нр. 1334

Демидовскій Александръ вена. А 362, 365, 677, 701

Демидовскій Олексей вена. А 392,

Демидовскій Андрей вена. А 396,

Демидовскій Анна вена. А 409, 1177,

Демидовскій Вераковскій подпись А 410, 1178,

Демидовскій Матвей вена. А 423, 1177-1181, 1201,

Демидовскій Фанья, кум. А 437, 438, 439, год. 1490,

Демидовскій Анастасія кум. А 441,

Демидовскій Мойше-Аронъ подпись А 471,

Демидовскій Александръ вена. А 504,

Демидовскій Ханя вена. А 543, 1326,

Демидовскій Авраамъ подпись А 544, 586, 1327,

Демидовскій Михаилъ вена. А 585,

Л  
И  
Н  
О  
П  
Р  
С  
Т  
У  
Ф  
Х  
Ц  
Ч  
Ш  
Щ  
Ъ  
Я



АЛФАВИТНЫЙ УКАЗАТЕЛЬ

Фамилии и имена лиц, для которых совершены акты или засвидетельствования и № реестра

Ахавецкая Анна купч. крм. А 679  
 Виремост А 673,  
 Авраамович Анна А 746, 1520,  
 Авраамович Анна погнм. А 747, 1531,  
 Ахматович Анна вкв. А 822,  
 Ахматович Анна вкв. А 831, добр. А 918,  
 Ахматович Анна вкв. А 937,  
 Ахматович Анна вкв. А 954,  
 Ахматович Анна вкв. А 964,  
 Ахматович Анна вкв. А 1000,  
 Аннева Мария вкв. А 1032,  
 Аннева Анна вкв. А 1032,  
 Аннева Анна вкв. А 1038,  
 Аннева Анна вкв. А 1140,  
 Аннева Анна вкв. А 1141,  
 Аннева Анна вкв. А 1152-1163,  
 Аннева Анна вкв. А 1205,  
 Аннева Анна вкв. А 1249,  
 Аннева Анна вкв. А 1255,  
 Аннева Анна вкв. А 1262,  
 Аннева Анна вкв. А 1272, 1273, 1283,  
 Аннева Анна вкв. А 1449,  
 Аннева Анна вкв. А 1453,  
 Аннева Анна вкв. А 1497,

АЛФАВИТНЫЙ УКАЗАТЕЛЬ

Фамилии и имена лиц, для которых совершены акты или засвидетельствования и № реестра

Мамонтова Анна вкв. А 14, 812,  
 Мамонтова Анна вкв. А 818,  
 Мамонтова Анна вкв. А 838,  
 Мамонтова Анна вкв. А 428, 1244,  
 615, 1388,  
 Мамонтова Анна вкв. А 95, 394, 749,  
 1157, 1206,  
 Мамонтова Анна вкв. А 108, 269, добр. А 46,  
 Мамонтова Анна вкв. А 144, прит. А 356,  
 Мамонтова Анна вкв. А 156,  
 Мамонтова Анна вкв. А 162,  
 Мамонтова Анна вкв. А 187, прит. А 321,  
 Мамонтова Анна вкв. А 189,  
 Мамонтова Анна вкв. А 197, 787,  
 Мамонтова Анна вкв. А 198, 789,  
 Мамонтова Анна вкв. А 209, 1012,  
 Мамонтова Анна вкв. А 215, 567, 1101,  
 Мамонтова Анна вкв. А 218, 1007,  
 Мамонтова Анна вкв. А 227,  
 Мамонтова Анна вкв. А 256,  
 Мамонтова Анна вкв. А 257,  
 Мамонтова Анна вкв. А 266,  
 Мамонтова Анна вкв. А 303, доб. А 301,  
 Мамонтова Анна вкв. А 313, прит. А 1499,  
 Мамонтова Анна вкв. А 334, прит. А 378,

М  
 Н  
 О  
 П  
 Р  
 С  
 Т  
 У  
 Ф  
 Х  
 Ц  
 Ч  
 Ш  
 Щ  
 Я



АЛФАВИТНЫЙ УКАЗАТЕЛЬ

Фамилии и имена лиц, для которых совершены акты или засвидетельствования и № реестра

Морозовский Матвей воев. А 337, 1113,  
 Мазарина Агата воев. сд 354,  
 Марьясина Матвей воев. А 358,  
 Машковская Анна воев. сд 491, 1193,  
 Митрофанов Барбара воев. сд 482, 1274,  
 Матвеев Степан воев. сд 505, 1292,  
 Матвеев Степан воев. сд 514, 1377,  
 Матвеев Степан воев. сд 515,  
 Матвеев Степан воев. сд 540, 1328,  
 Матвеев Иван воев. сд 564,  
 Матвеев Степан воев. сд 758,  
 Матвеев Степан воев. сд 769, 1514,  
 Матвеев Степан воев. сд 763, 1515,  
 Матвеев Степан воев. сд 828,  
 Матвеев Степан воев. сд 829, 830,  
 Матвеев Степан воев. сд 839,  
 Матвеев Степан воев. сд 898,  
 Матвеев Степан воев. сд 902,  
 Матвеев Степан воев. сд 949,  
 Морозовский Иван воев. сд 995,  
 Михайлов Степан воев. сд 1154,  
 Медведовский Степан воев. сд 1174,  
 Матвеев Степан воев. сд 1224, 1225,  
 " 1226,  
 Морозовский Степан воев. сд 1274,  
 Матвеев Степан воев. сд 1344,  
 Михайлов Степан воев. сд 1351.

АЛФАВИТНЫЙ УКАЗАТЕЛЬ

Фамилии и имена лиц, для которых совершены акты или засвидетельствования и № реестра

Матвеев Степан воев. сд 1351,  
 Матвеев Степан воев. сд 1351,  
 Матвеев Степан воев. сд 1351, год 1353,  
 Матвеев Степан воев. сд 1351,  
 Матвеев Степан воев. сд 1351,  
 Матвеев Степан воев. сд 1351, год 1353, 1397, 1401,  
 Матвеев Степан воев. сд 1385,  
 Матвеев Степан воев. сд 1403,  
 Матвеев Степан воев. сд 1416.

Н  
О  
П  
Р  
С  
Т  
У  
Ф  
Х  
Ц  
Ч  
Ш  
Щ  
Я



**АЛФАВИТНЫЙ УКАЗАТЕЛЬ**

Фамилии и имена лицъ, для которыхъ совершены акты или засвидѣтельствования и № реестра

**АЛФАВИТНЫЙ УКАЗАТЕЛЬ**

43  
20

Фамилии и имена лицъ, для которыхъ совершены акты или засвидѣтельствования и № реестра

Н  
О  
П  
Р  
С  
Т  
У  
Ф  
Х  
Ц  
Ч  
Ш  
Щ  
Ъ  
Я



# АЛФАВИТНЫЙ УКАЗАТЕЛЬ

Фамилии и имена лиц, для которых совершены акты или засвидѣтельствоваія и № реестра

# АЛФАВИТНЫЙ УКАЗАТЕЛЬ

Фамилии и имена лиц, для которых совершены акты или засвидѣтельствоваія и № реестра

Инокентіе Александрій Гладковъ А № 839, 128, 128,  
500, 595, 695, 835, 941, 1339, 1346

Иовлародскій Федор погнми А 78

Иосифъ Александрій Владиміръ А 917, Вене. А 509, 129

Иосифовичъ Григорій Гавриловичъ А 930

Иосифовичъ Павелъ и Степанъ погнми А 335, 12

и А 336

Иосифовичъ Улановичъ и Степанъ погнми А 368

и А 369

Иосифовичъ Улановичъ Голубовъ А 379

Иосифовичъ Анастасій Вене. А 393, 1167

Иосифовичъ Андрей Вене. А 436, 1232

Иосифовичъ Георгій Вене. А 548, 1214

Иосифовичъ Давидъ погнми А 549, 1365

Иосифовичъ Левъ погнми А 589

Иосифовичъ Пётръ Капитанъ А 699

Иосифовичъ Кандратъ Иосифовичъ А 728

Иосифовичъ Порфирій Капитанъ А 751, 752

Иосифовичъ Павелъ кон. А 1052, 1053, 1100-1101, 1389

Иосифовичъ Степанъ Вене. А 1314

Иосифовичъ Варвара кон. А 1314

Иосифовичъ Павелъ кон. А 1376

Иосифовичъ Александръ погнми А 1503

Н  
О  
П  
Р  
С  
Т  
У  
Ф  
Х  
Ц  
Ч  
Ш  
Щ  
Я



АЛФАВИТНЫЙ УКАЗАТЕЛЬ

Фамилии и имена лиц, для которых совершены акты или засвидѣтельствоваія и № реестра

46  
22  
АЛФАВИТНЫЙ УКАЗАТЕЛЬ

Фамилии и имена лиц, для которых совершены акты или засвидѣтельствоваія и № реестра

О  
П  
Р  
С  
Т  
У  
Ф  
Х  
Ц  
Ч  
Ш  
Щ  
Ъ  
Я



# АЛФАВИТНЫЙ УКАЗАТЕЛЬ

Фамилии и имена лиц, для которых совершены акты или засвидетельствования и № реестра

# АЛФАВИТНЫЙ УКАЗАТЕЛЬ

Фамилии и имена лиц, для которых совершены акты или засвидетельствования и № реестра

Островская Телла Векселл А 33.

Островский Антон Векселл А 51, 415, 859, 1198.

Островский Сеидер Векселл А 87.

Оренте София Векселл А 111.

Орленко Василий и Мария Заселл А 163, 165, 167, 168, 168.

Орловский Василий Векселл А 175, 959.

Осадил Меремий и Коргоуини Гроч А 299 под А 617.

Орловский Сеидер Векселл А 306, 1096.

Островский Михаил Векселл А 366, 841.

Ольшанский Степан Векселл А 386, 1142.

Осиповский Иван Векселл А 570, 1359.

Оренте София Векселл А 738.

Орловский Сеидер Векселл А 808.

Орловский Арон Векселл А 877, Векселл А 878.

Орловский Векселл Векселл А 879.

Орловский Александр Векселл А 925.

Орловский Берто Векселл А 926.

Осетинский Шелль Векселл А 1142.

Орловский Мико-Сеидер Векселл А 1294.

Осадил Павел Векселл А 1311, 1312.

Орловский Франц Векселл А 1351.

Орловский Сеидер Векселл А 1351.

Орловский Михаил Векселл А 1351.

Орловский Алексей Векселл А 1421.

О  
П  
Р  
С  
Т  
У  
Ф  
Х  
Ц  
Ч  
Ш  
Щ  
Я











# АЛФАВИТНЫЙ УКАЗАТЕЛЬ

Фамилии и имена лиц, для которых совершены акты или засвидетельствованы и № реестра

# АЛФАВИТНЫЙ УКАЗАТЕЛЬ

Фамилии и имена лиц, для которых совершены акты или засвидетельствованы и № реестра

- Розенфельдъ Илья Голберг А 5, 803, 1521.
- Рейцель Клавдия Гостар А 122, 103, 1506.
- Романовъ Дмитрий вене. А 129,
- Романъ Василий вене. А 170, 575, подм. № 966, 1064,
- Розинченко Григорий вене. А 176, 698, 720, 961, 1454, 1470,
- Рубина Александръ А 216,
- Рубинъ Абрамъ подм. А 233,
- Рубинъ Анна вене. А 311, 1118,
- Рубинъ Григорий вене А 408, 1184,
- Рубинъ Илья вене. А 449, 1243,
- Рубинъ Григорий вене А 502, подм. № 955,
- Рубинъ Францъ вене. А 596, 1380,
- Рубинъ Мария куп. кр. А 602,
- Рубинъ Мария вене. А 616,
- Рубинъ Мария вене. А 750,
- Рубинъ Илья подм. А 798, 1521,
- Рубинъ Илья вене. А 832,
- Рубинъ Григорий подм. А 922,
- Рубинъ Илья куп. кр. А 1013, подм. 1014,
- Рубинъ Андрей заст. мещ. А 1284,
- Рубинъ Семья подм. А 1304,
- Рубинъ Василий вене. А 1432,
- Рубинъ Мария вене. А 1447,
- Рубинъ Григорий заст. под. А 1448,
- Рубинъ Францъ под. А 1498,
- Рубинъ Степанъ вене. А 1521,

Р  
С  
Т  
У  
Ф  
Х  
Ц  
Ч  
Ш  
Щ  
Ъ  
Я



# АЛФАВИТНЫЙ УКАЗАТЕЛЬ

Фамилии и имена лиц, для которых совершены акты или засвидетельствования и № реестра

# АЛФАВИТНЫЙ УКАЗАТЕЛЬ

Фамилии и имена лиц, для которых совершены акты или засвидетельствования и № реестра

Акобьялов Анушо Вексел А 10, 246, 306, 807,  
Амелямелян Тосад Вексел А 20 890,

Амелямелян Мелик-Орм Гадимов А 21 821, вер  
семь А 599, 1443, 1485,

Амелямелян Седракевич Вексел А 24 833,

Амелямелян Сага Вексел А 50 856,

Амаротинко Кирилл Вексел А 58, 59, 465, 466, 467,  
ити А 379, вер. А. 1126, зад. рас. 1199, поданом 1293,

Амелямелян Василий Вексел А 63, 381, 876/144,

Амелямелян Аванасий рас. ит. А 68, 1126,

Амелямелян Сулейман поданом 86, вер. А 196,  
поданом А 530, 730, 735, 736, 737, рас. ит. А 735

Амелямелян Максим Вексел ит. А 150, но  
ит. А 504,

Амелямелян Левитий рас. ит. А 153,

Амелямелян Седракевич вер. А 158, 168,

Амелямелян Седракевич поданом 159, 169,

Амелямелян Симеон Вексел ит. А 163, 165, 167

Амелямелян Седракевич рас. ит. А 163, 165, 167,

Амелямелян Марос Вексел А 178, 168.

Амелямелян Керим Вексел А 207, 647, 1195, 1402,

Амелямелян Мария ур. А 234, сит. А 260,

Амелямелян Седрек и Седракевич поданом А 261 ур. 1188,

С  
Т  
У  
Ф  
Х  
Ц  
Ч  
Ш  
Щ  
Ъ  
Я



АЛФАВИТНЫЙ УКАЗАТЕЛЬ

Фамилии и имена лицъ, для которыхъ совершены акты или засвидѣтельствования и № реестра

Склясовскій Александръ куп. кв. № 294, 303, губ. № 295, 304.  
 Скорикова Степанъ Губ. № 299, 117, кв. № 612, 1321.  
 Спасскій Сергій подполк. № 308, 1092.  
 Ситнианская Ляя вое. № 350, 1120.  
 Ситнианскій Григорій подполк. № 357, 569, 1121, кв. № 1332.  
 Ситнианскій Григорій Губ. № 385.  
 Сорока Александръ подполк. № 402, 1186, кв. № 1187.  
 Сукачовскій Александръ Копт. № 422, Губ. № 442.  
 Суриковъ Степанъ вое. № 427.  
 Суриковскій Иванъ Мерз. вое. № 441.  
 Суриковскій Александръ Губ. № 443.  
 Суровинъ Степанъ Заем. тит. № 456.  
 Сухарова Федора вое. № 527, 763.  
 Сухомовъ Иванъ Заем. тит. № 535.  
 Сухомовъ Михаилъ вое. № 580.  
 Сухомовскій Александръ вое. № 583, 590, 915, 1265, 1322.  
 Сухомовскій Александръ Заем. тит. № 587.  
 Суринъ Александръ Копт. № 597.  
 Суринъ Александръ вое. № 609, 1019.  
 Суринъ Александръ подполк. № 610, 1020.  
 Суринъ Александръ подполк. № 629.  
 Суринскій Александръ подполк. № 648, 1403.  
 Суринскій Александръ вое. № 659, 1414.  
 Суринскій Александръ вое. № 662.  
 Суринскій Александръ Мерз. вое. № 676.  
 Суринскій Александръ Копт. № 679.  
 Суринскій Александръ вое. № 696.  
 Суринскій Александръ вое. № 705.

АЛФАВИТНЫЙ УКАЗАТЕЛЬ

Фамилии и имена лицъ, для которыхъ совершены акты или засвидѣтельствования и № реестра

Суринскій Александръ вое. № 714.  
 Суринскій Иванъ Заем. тит. № 715, 1029, кв. № 729.  
 Суринскій Александръ вое. № 725, 1408.  
 Суринскій Александръ подполк. № 726, 1409.  
 Суринскій Александръ Губ. № 740, кв. № 741.  
 Суринскій Александръ Заем. тит. № 745, 748.  
 Суринскій Александръ вое. № 757.  
 Суринскій Александръ Копт. кв. № 770, Губ. № 771.  
 Суринскій Александръ подполк. № 772.  
 Суринскій Александръ Суринскій вое. № 775.  
 Суринскій Александръ вое. № 846.  
 Суринскій Александръ Заем. тит. № 812, кв. № 813, вое. № 1332.  
 Суринскій Александръ подполк. № 874.  
 Суринскій Александръ подполк. № 879.  
 Суринскій Александръ вое. № 887, 888, 1407.  
 Суринскій Александръ подполк. № 902.  
 Суринскій Александръ вое. № 1009.  
 Суринскій Александръ Копт. кв. № 1015, кв. № 1016, кв. № 1347, 1348.  
 Суринскій Александръ вое. № 1091.  
 Суринскій Александръ подполк. № 1164.  
 Суринскій Александръ вое. № 1180.  
 Суринскій Александръ вое. № 1181.  
 Суринскій Александръ подполк. № 1188.  
 Суринскій Александръ подполк. № 1188.  
 Суринскій Александръ Копт. кв. № 1212, кв. № 1213.  
 Суринскій Александръ Заем. тит. № 1222.  
 Суринскій Александръ подполк. № 1229.

Т  
У  
О  
Х  
Е  
У  
Е  
Р  
Я



АЛФАВИТНЫЙ УКАЗАТЕЛЬ

Фамилии и имена лиц, для которых совершены акты или засвидѣтельствования и № реестра

Степановъ Иванъ подписи № 1304

Синицынъ Григорій закат. рас. А 1336

Савельевъ Венедиктъ Куп. куп. н. А 1341-1342,

Семисветинъ Павелъ под. 17 1351/1352 год. 1353,

Силачова Сергеемъ А. 1372,

Стриганъ Осипъ закат. рас. А 1469

Сандуца Матвеемъ Сер. А 1473,

Сандуца Иванъ закат. рас. А 1474,

Степановъ Андрей год. А 1502.

Стороженинъ Иванъ Сергеемъ А 1509-1510.

АЛФАВИТНЫЙ УКАЗАТЕЛЬ

Фамилии и имена лиц, для которых совершены акты или засвидѣтельствования и № реестра

Т  
У  
Ф  
Х  
Ц  
Ч  
Ш  
Щ  
Ъ  
Я



АЛФАВИТНЫЙ УКАЗАТЕЛЬ

Фамилии и имена лиц, для которых совершены акты или засвидѣтельствования и № реестра

Lined area for entries on page 60.

АЛФАВИТНЫЙ УКАЗАТЕЛЬ

Фамилии и имена лиц, для которых совершены акты или засвидѣтельствования и № реестра

Lined area for entries on page 61.

Т  
У  
Ф  
Х  
Ц  
Ч  
Ш  
Щ  
Ъ  
Я







# АЛФАВИТНЫЙ УКАЗАТЕЛЬ

Фамилии и имена лицъ, для которыхъ совершены акты или засвидѣтельствования и № реестра

- Юрковъ Вольно и Маша вене. № 391,  
 Мретьякъ Артемъ ввѣщенъ 2го кнм. № 457, 458, кнм. 1075-1076,  
 Мартановская Соля погнм. № 480, 481,  
 Мретьякъ Ортентъ кнм. № 501,  
 Макаренко Ивнтъ Василіи акт. № 573,  
 Маратунъ Хей вене. № 576,  
 Миселитъ Михаилъ Фрицъ. № 593,  
 Макаренко Анастасія погнм. № 598, тп  
 акт. № 604,  
 Мбунаенто Марса вене. № 653, 1415,  
 Макаренко Ивнтъ погнм. № 654, 1416,  
 Маваровская Стефанъ вене. № 656, 1417,  
 Маршалаковичъ Авраамъ Габриелъ. № 691, кнм. № 918, 986,  
 Мерещентъ Евдасія погнм. № 697,  
 Маркушинъ Федоръ вене. № 755,  
 Макаренко Сидоръ Зем. тп. № 769, кнм. 1304,  
 Мельничукъ Франтъ погнм. № 904,  
 Морская Анна вене. № 942, 1201,  
 Мармаева Елизавета вене. № 977,  
 Молчановъ Авраамъ городъ. № 1050, кнм. 1065, 1066,  
 Муртаковская Терезъ кнм. № 1065,  
 Матарова Марія вене. № 1093,  
 Мретьякъ Сергей кнм. № 1154,  
 Момиско Иванъ зам. миско. № 1216, 1224,  
 Маршановичъ Бенжаминъ вене. № 1279,  
 Макаренко Даниилъ ваданск. № 1304,  
 Момашевъ Станиславъ кнм. № 1357.

# АЛФАВИТНЫЙ УКАЗАТЕЛЬ

Фамилии и имена лицъ, для которыхъ совершены акты или засвидѣтельствования и № реестра

У  
 Ф  
 Х  
 Ц  
 Ч  
 Ш  
 Щ  
 Я



# АЛФАВИТНЫЙ УКАЗАТЕЛЬ

Фамилии и имена лиц, для которых совершены акты или засвидѣтельствованія и № реестра

# АЛФАВИТНЫЙ УКАЗАТЕЛЬ

Фамилии и имена лиц, для которых совершены акты или засвидѣтельствованія и № реестра

- Уммукинъ Хуссейнъ Акта №
- Уммукинъ Лейя вена. № 152, 613, 1057
- Увасева Керимъ вена. № 280, 1060
- Усмановъ Мука вена. № 391, 1340
- Усмановъ Ахмедъ вена. № 426
- Усмановъ Ахмедъ вена. № 445
- Усмановъ Степанъ вена. № 448, 1102
- Усмановъ Хуссейнъ вена. № 668
- Усмановъ Фирманъ вена. № 1192, 1411, 1478
- Усмановъ Мухаммедъ вена. № 1241
- Уманская Фрейга вена. № вена 1340
- Увасевъ Миронъ вена. № 1382, 1383

У  
Ф  
Х  
Ц  
Ч  
Ш  
Щ  
Ъ  
Я



АЛФАВИТНЫЙ УКАЗАТЕЛЬ

Фамилии и имена лиц, для которых совершены акты или засвидетельствования и № реестра

Lined area for entries on page 66.

АЛФАВИТНЫЙ УКАЗАТЕЛЬ

34

Фамилии и имена лиц, для которых совершены акты или засвидетельствования и № реестра

Lined area for entries on page 67.

Ф  
Х  
Ц  
Ч  
Ш  
Щ  
Ъ  
Я



# АЛФАВИТНЫЙ УКАЗАТЕЛЬ

Фамилии и имена лиц, для которых совершены акты или засвидетельствованы и № реестра

# АЛФАВИТНЫЙ УКАЗАТЕЛЬ

Фамилии и имена лиц, для которых совершены акты или засвидетельствованы и № реестра

- Федосимовъ Семья подписи № 78
- Федорова Ксения куп. акт. № 145, докуп. № 147
- Федорова Анна вене. № 149, 145, 1429
- Федоркинъ Зосимъ вене. № 143, 165
- Федорова Ксения вене. № 194
- Фавеллеръ Анна вене. № 201, 189, 1260
- Федоровъ Федоръ вене. № 357, вене. 1446
- Федоревъ Флора вене. № 432, 1219
- Федоровы Михаилъ и Иванъ вене. № 446, 1258
- Федосимовъ Михаилъ вене. № 535
- Федосимовъ Иванъ вене. № 607, 1392
- Федосимовъ Марья вене. № 652
- Федорова Евдокия вене. № 657, 1428
- Федорова Анна подписи № 658
- Федосимовъ Анна вене. № 731, 1486
- Федосимовъ Анна вене. № 794
- Федорова Анна вене. № 984
- Федосимовъ Анна подписи № 987
- Федосимовъ Анна подписи № 988
- Федосимовъ Анна вене. № 994
- Фавеллеръ Анна подписи № 1200
- Фавеллеръ Анна подписи № 1201
- Федосимовъ Анна вене. № 1220
- Федосимовъ Анна вене. № 1253
- Федосимовъ Анна вене. № 1313

Ф  
Х  
Ц  
Ч  
Ш  
Щ  
Я



АЛФАВИТНЫЙ УКАЗАТЕЛЬ

Фамилии и имена лицъ, для которыхъ совершены акты или засвидѣтельствованія и № реестра

АЛФАВИТНЫЙ УКАЗАТЕЛЬ

Фамилии и имена лицъ, для которыхъ совершены акты или засвидѣтельствованія и № реестра

- Кривенко Германъ Леиде подлинн. А 564, 100
- Кривенко Петръ Заем. акт. А 810, 1433
- Король Софья подл. № 1089
- Король Анна под. № 1089
- Король Анна под. А 1089
- Король Анна Торгов. Заем. акт. А 1246, 1354
- Король Анна под. А 1351
- Король Анна под. А 1351
- Король Анна под. А 1351
- Король Анна под. А 1352, 1354

Х  
Ц  
Ч  
Ш  
Щ  
Ъ  
Я



АЛФАВИТНЫЙ УКАЗАТЕЛЬ

Фамилии и имена лиц, для которых совершены акты или засвидѣтельствования и № реестра

*[Faint, illegible handwriting in the left column]*

АЛФАВИТНЫЙ УКАЗАТЕЛЬ

24  
37

Фамилии и имена лиц, для которых совершены акты или засвидѣтельствования и № реестра

Ужасовский Жан-Давид катин А 558, 559,  
Ужасовский Владислав катин А 618, 780, 928, 971,  
1004, 1058, 1082, 1083,  
Ужасовский Иван катин А 1191, 1192,  
Ужасовский Руслан катин А 1227.

Ц  
Ч  
Ш  
Щ  
Ъ  
Я



# АЛФАВИТНЫЙ УКАЗАТЕЛЬ

Фамилии и имена лиц, для которых совершены акты или засвидетельствованы и № реестра

# АЛФАВИТНЫЙ УКАЗАТЕЛЬ

Фамилии и имена лиц, для которых совершены акты или засвидетельствованы и № реестра

- Челлима Николай Векс. № 18, 157, 160, 208, 211, 312, 440, 756, 957, 988, под. 1028, век. № 1165, 1525,  
 Чермля Стефан Векс. № 22, 1471, 1
- Чермилъ Михаил Федотов № 23, 1472,
- Чайковский Сергей Векс. № 98
- Чайковский Карлович подтм. № 99, 993
- Чернов Василий век. № 186, 634, 970, 1434
- Черновцов Зыковъ Фед. № 292, 299, век. № 293, 300,
- Черняк Елена век. № 551, 1339,
- Черный Сергий век. № 619, 1418,
- Черный Артемъ подтм. № 650, 1419,
- Черный Анна век. № 693, 1444,
- Черновъ Елисавета век. № 711, 889, 1208,
- Черный Иван Заим. нм. № 715, 800 подтм. № 729, 801
- Черная Мария век. № 732, 1479
- Черный Филипповъ подтм. № 733, 1480
- Черновъ Андрей век. № 791, 1526,
- Черновъ Александръ век. № 871, нм. № 1524,
- Черный Иван Заим. нм. № 875,
- Чайковский Карловичъ век. № 887,
- Черновъ Александръ Заим. нм. № 1246, 1247
- Черный Василий Заим. нм. № 1246, 1247,
- Черновъ Анна Заим. нм. № 1370,

Ч  
 Ш  
 Щ  
 Я







АЛФАВИТНЫЙ УКАЗАТЕЛЬ

Фамилии и имена лиц, для которых совершены акты или засвидѣтельствования и № реестра

Шеневъ Федоръ подтисъ А 1349

Шеневъ Сергій Венсанъ А 1396

АЛФАВИТНЫЙ УКАЗАТЕЛЬ

Фамилии и имена лиц, для которых совершены акты или засвидѣтельствования и № реестра

Шурова Евронія Венс. А 117, 1238

Шербина Иванъ под. А 1425

Ш  
С  
Я



АЛФАВИТНЫЙ УКАЗАТЕЛЬ

Фамилии и имена лиц, для которых совершены акты или засвидѣтельствованія и № реестра

88  
АЛФАВИТНЫЙ УКАЗАТЕЛЬ 41

Фамилии и имена лиц, для которых совершены акты или засвидѣтельствованія и № реестра

Гейдельберг Рейнд вест. А 309, 1119.  
Гелерт Уотт вест. А 309, 1162.  
Дом Авраамъ подлин. А 699 кат. А 630.  
Ервем Анс обвр. А 1044, подлин. А 21.

Э

Я



# АЛФАВИТНЫЙ УКАЗАТЕЛЬ

Фамилии и имена лиц, для которых совершены акты или засвидѣтельствованія и № реестра

# АЛФАВИТНЫЙ УКАЗАТЕЛЬ

Фамилии и имена лиц, для которых совершены акты или засвидѣтельствованія и № реестра

- Абрамъ Абрамъ 7 Вѣст. А 35, 56  
 894, 895, подмисл. А 906, добр. 1335.  
 Александръ М. Ордн. Венг. А 66, 472, 904  
 Александръ Александръ Венг. А 128, 1339  
 Александръ Григорій Росс. им. А 103, 165, 167  
 Александръ Федоръ Венг. А 265, 12118  
 Александръ Александръ Венг. А 486, 1169  
 Александръ Александръ Венг. А 500, 941  
 Александръ Мордрнъ Росс. Венг. А 570, 1122  
 Александръ Александръ Венг. А 680  
 Александръ Александръ Росс. им. А 701  
 Александръ Александръ подмисл. А 815  
 Александръ Александръ подмисл. А 815  
 подмисл. А 876  
 Александръ Александръ Росс. им. А 843, Венг. 1240  
 Александръ Александръ Венг. А 9239  
 Александръ Александръ подмисл. А 1234  
 Александръ Александръ добр. А 1287  
 Александръ Александръ Росс. им. А 1351



АЛФАВИТНЫЙ УКАЗАТЕЛЬ

Фамилии и имена лицъ, для которыхъ совершены акты или засвидѣтельствования и № реестра

Table with horizontal lines for entries, currently blank.

84

М. Ф.  
КІЕВСКОЕ ОТДѢЛЕНІЕ  
ГОСУДАРСТВЕННАГО  
ДЗОРЯНСКАГО ЗЕМЕЛЬНАГО  
КАНАЛА.

Новомиргородскому Нотариусу О. И. Павлову

95114

М. Ю.  
ПРЕДСѢДАТЕЛЬ  
ЕЛИСАВЕТГРАДСКАГО  
ОКРУЖНАГО СУДА.

Нотариусу г. Новомир-города Павлову.

84  
43

Декабрь 19 дня 1902г.

*[Handwritten signature]*

г. ЕЛИСАВЕТГРАДЪ.

Листъ 58.

Препровождаю при семъ Вамъ засвидѣтельствова- ную книгу для Вашей нотариальной конторы на будущій 1903 годъ, которая при со- вокуплять, что книга для записыванія актовъ о про- тестахъ векселей бюджета выслана Вамъ особо.

Председатель суда *[Signature]*  
За Секретаря *[Signature]*

Table with horizontal lines for entries, currently blank.



АЛФАВИТНЫЙ УКАЗАТЕЛЬ

Фамилии и имена лиц, для которых совершены акты или засвидетельствования и № реестра

84

9544

Новомиррожденному Нона-  
ричу С. И. Павлову

М. Ф.  
КІЕВСКІЕ ОТДѢЛЕНІЕ  
ГОСУДАРСТВЕННАГО  
ДОРЯНСКАГО ЗЕМЕЛЬНАГО  
БАНКА,

Декабрь 20 дня 1902 г.

№ 13885

Во дознаніи по объявлен-  
іи отъ 17 Октября 1901. и  
19 Декабря сего года за № 9658  
и 13575 на имя Куришова Ива-  
новна Станиславна оспиве-  
тельно продана участка зем-  
ли изъ имѣнія при с. Веселомъ  
Кута Памуричской уезда Кіев-  
ской губерніи. Станиславна  
Дворянская Банка имеетъ  
честь уведомить, что со-  
сужденъ Банка не вступаемъ

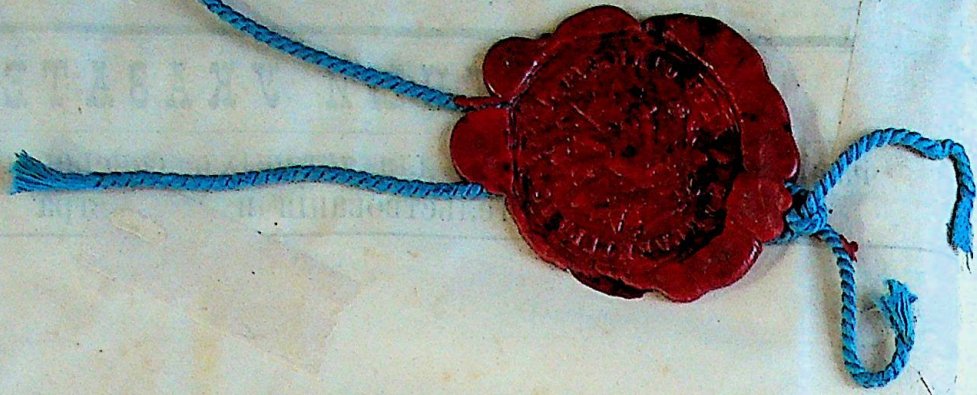
№ 1386

№ 1386/61060









2104

Въ сей мѣсяцъ переименованни  
прешнурованниъ и перачино списа-  
вѣтраденнаго Окрѣпеннаго Суда при  
ратанниъ 94 листѣта.

Декабра 5 дня 1901 года

Членъ Сискавѣтрад-  
скаго Окрѣпеннаго Суда *Машин*

и. г. Секретаря *Гр. Усисъ*

АРКУШ-ЗАСВІДЧУВАЧ СПРАВИ № 1

У справі підшито і пронумеровано 45+5 обр = 46 сорок шість аркушів;  
у т.ч.: літерні аркуші \_\_\_\_\_; пропущені номери \_\_\_\_\_  
+ аркуші внутрішнього опису \_\_\_\_\_

Особливості фізичного стану та формування справи	№№ аркушів
1	2
Списки аркушів	№ 42-43-44-45
Суржова погалка	№ 45

В цій справі 95 переименованих аркушів  
по над цим \_\_\_\_\_ подвійних листків  
за № № \_\_\_\_\_  
Крім того додатків \_\_\_\_\_ а саме \_\_\_\_\_  
Архівний технік Кіровоградського  
Історичного Архіву *Андрійченко*  
1901 13 листопада

" 2 " 03 2011 р.  
06.04.2011р реставратор арх. гос. *Евд. 10.Д. Вейнштейн*  
06.04.2011р перевірено зовладорядчі: *Ско Р.Серієнко*  
11.04.2011р перевірено: (4 в арт) ст.зб.ар. *А. Державна*







