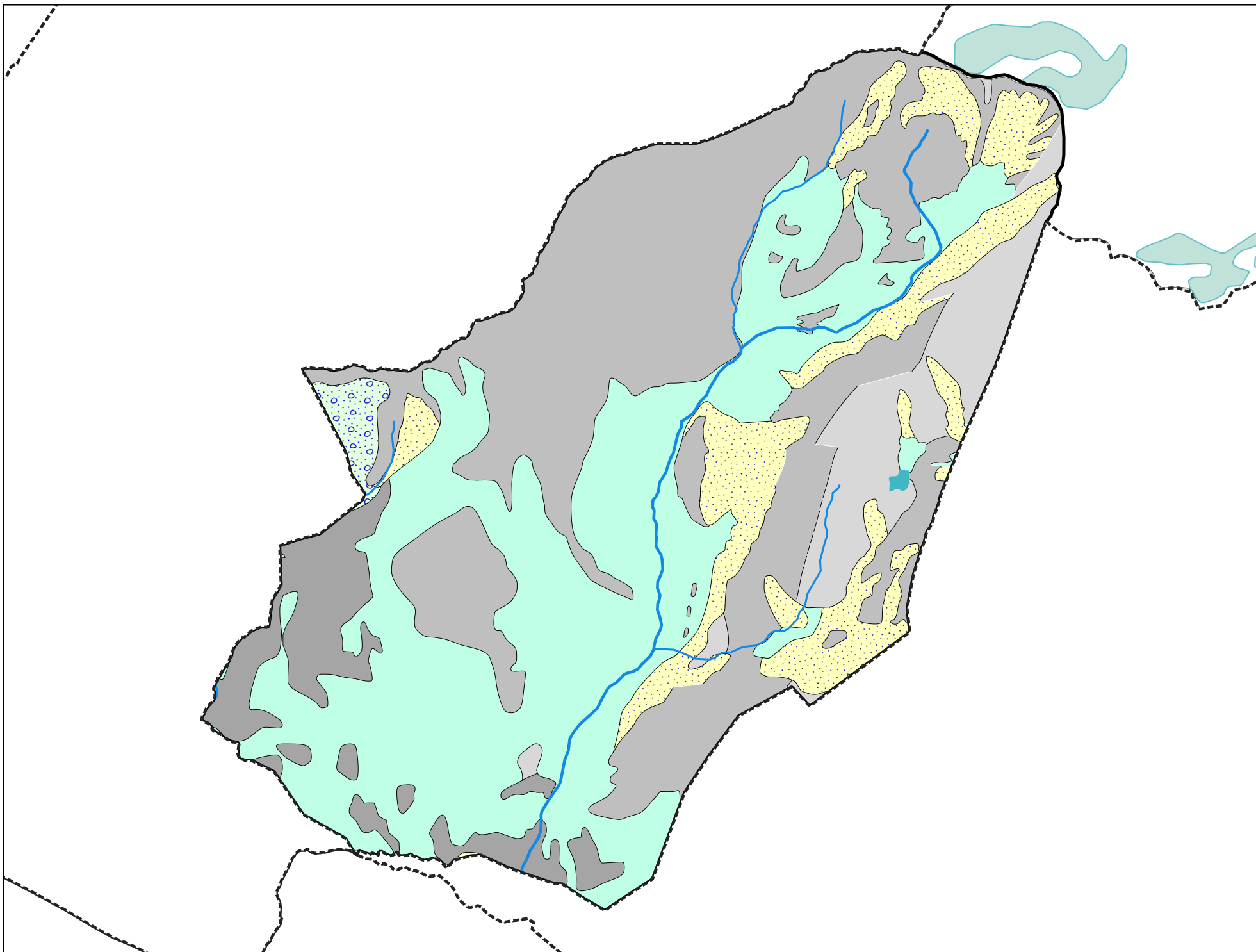


# Carte géologique des sols de la commune de Montvalezan



## Légende de la carte géologique de la commune de Montvalezan



E, Eboulis actuels à anciens (âge non précisé), localement cônes d'avalanches et éboulis mêlés à moraines. - 3



E-G, Eboulis, glissements et moraines mêlés, indifférenciés - 14



Fz, Alluvions actuelles et récentes, localement plus anciennes - 24



Gy, Dépôts glaciaires (moraines) principalement du Würm, localement plus tardifs (?) ou plus récents. Dépôts fluvio-glaciaires ou glacio-lacustres localement associés. - 34



h5-r(2), Conglomérats clairs, grès, arkoses et pélites versicolores, localement calcaires (Assises de Roche-Château et de Courchevel). Houiller, Stéphano-Permien (?) - 349



h3-5a, Houiller "productif" non différencié. Namurien à Stéphaniens inférieurs. - 350



h4-5(2), Conglomérats, grès (et arkoses) micacés, schistes (pélites : siltites), charbon (anthracite) : Houiller productif indifférencié (Assise de Tarentaise). Houiller; Westphalien (D) - Stéphaniens inf. (A) - 351