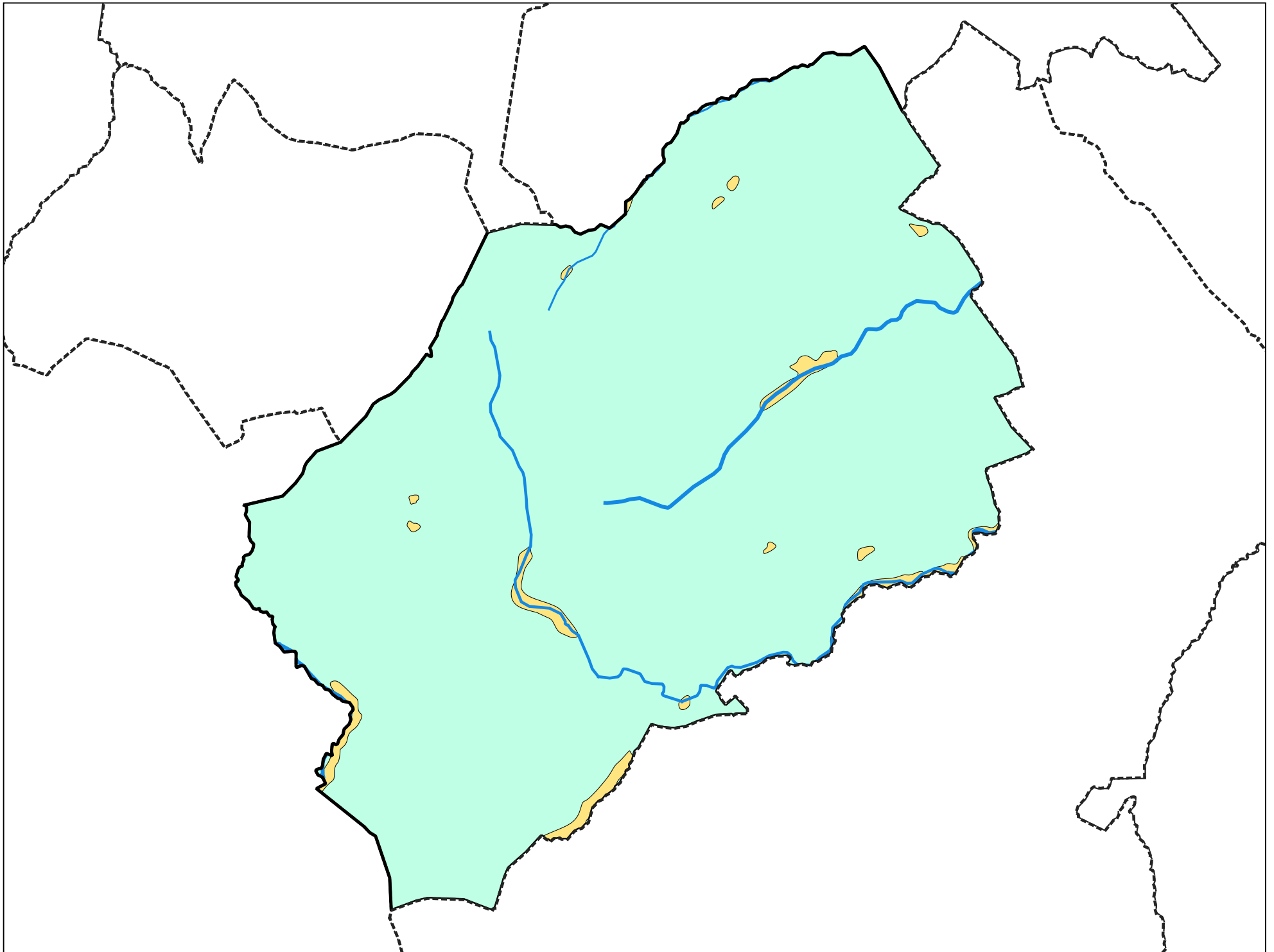




Carte géologique des sols de la commune de Etaux




Légende de la carte géologique de la commune de Etaux

 Gy, Dépôts glaciaires (moraines) anciens (argiles, sables, galets, cailloux, blocs), localement à argiles dominantes - Würm à post-Würm - 35

 g1-2(1), Molasse rouge d'eau douce et lacustre, calcaires lacustres - Rupélien sup. à Chattien - 66

 g1M, Marnes de Montauban (ou "Marnes à cyrèses"): marnes grises - Rupélien - 70

 g1B, "Grès de Bonneville" (ou "Molasses grises") - Rupélien - 71