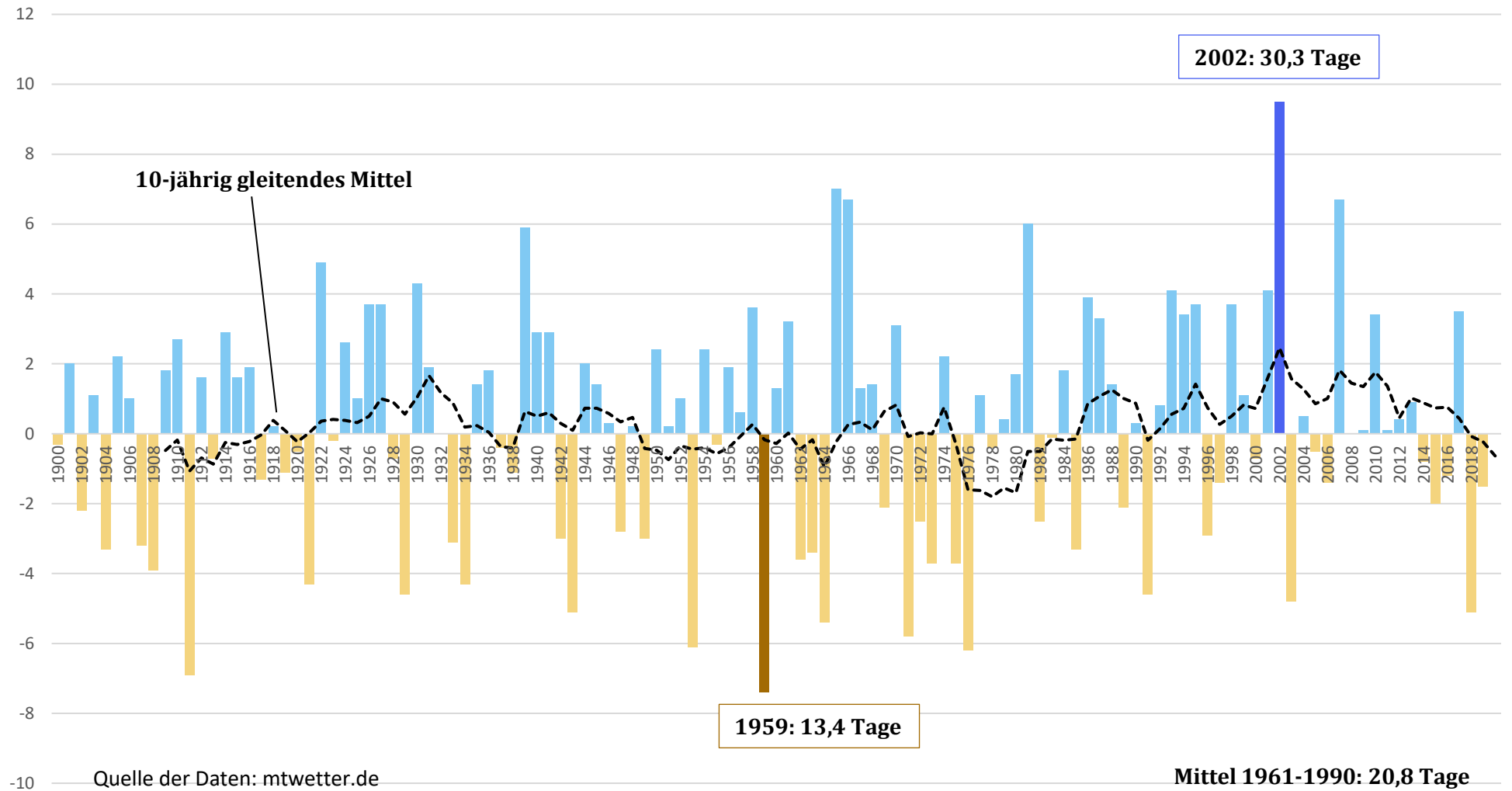


Anzahl der Tage mit Niederschlag $\geq 10\text{mm}$ - nach Jahren seit 1900

Anomalie vom Mittel 1961-1990

Anomalie in Tagen



10-jährig gleitendes Mittel

2002: 30,3 Tage

1959: 13,4 Tage

Quelle der Daten: mtwetter.de

Mittel 1961-1990: 20,8 Tage