

始



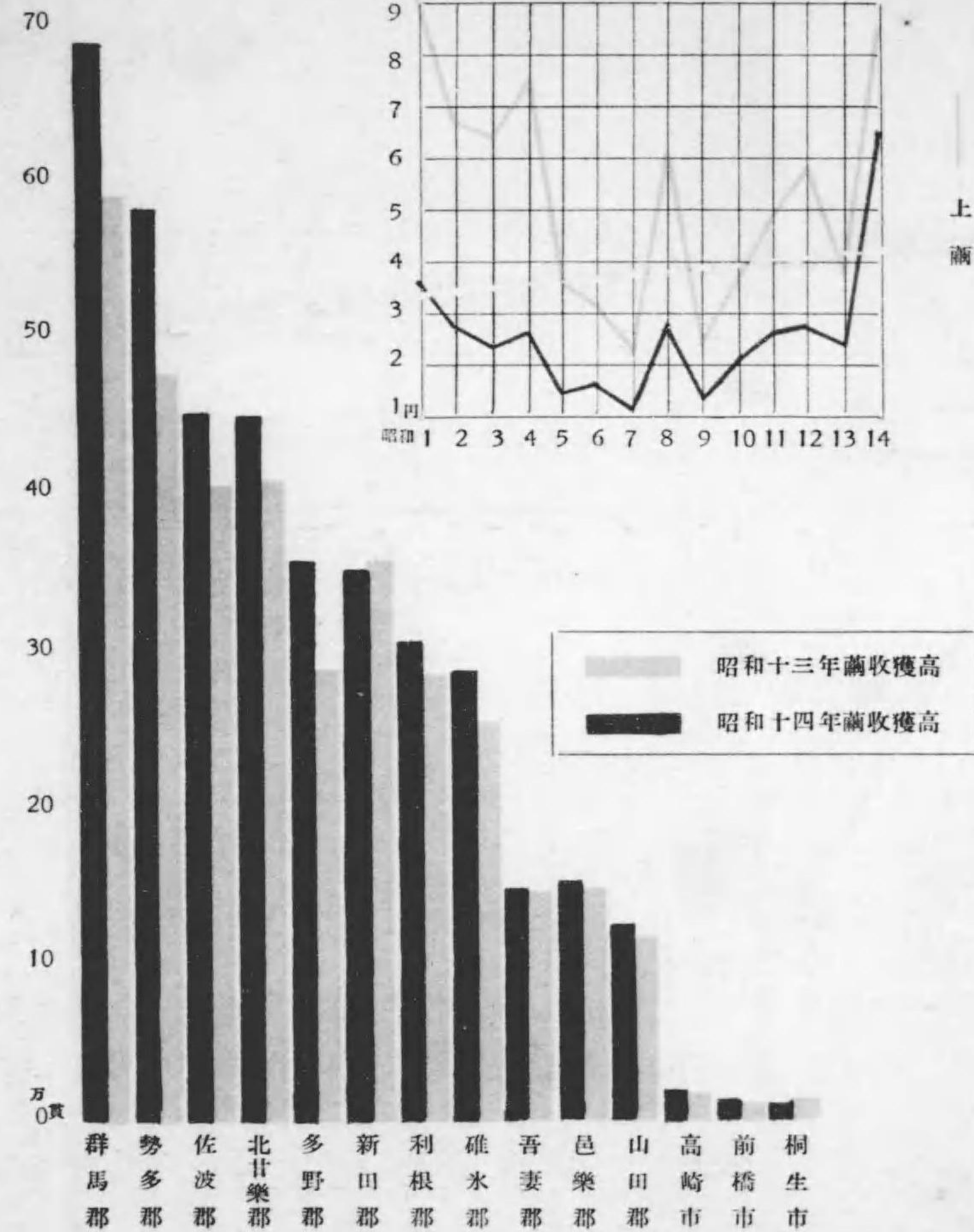
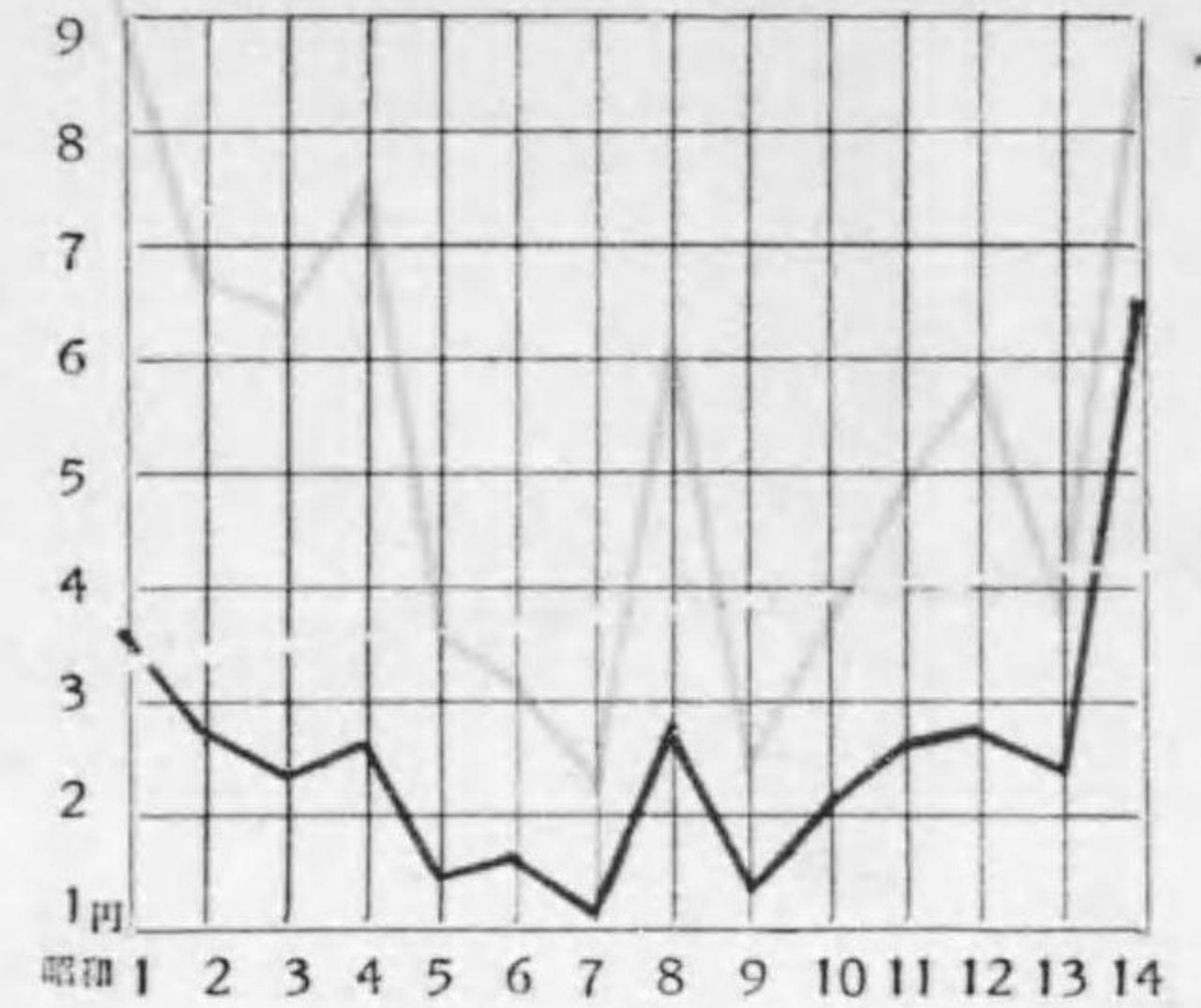
昭和十四年 群馬縣春蠶統計

群馬縣總務部統計課

昭和十四年九月刊行

部
外
秘

繭一貫目當價格比較



凡 例

- 一、本編ハ大正十四年十月農林省令第二十五號農林省統計報告規則ニ基キ市町村長ノ提出セル報告書ニ依リ之ヲ編ス
- 二、本編ハ昭和十四年春蠶並桑畑反別ヲ最近十ケ年間比較シ併テ郡市町村別ニ掲載シテ各市町村ノ養蠶狀況ヲ明ニセシムルト共ニ參考統計トシ明治三十一年以降ニ於ケル累年ノ事實ヲ圖ニ示シ縣内ノ産繭狀況ノ現況ト變遷ヲ明ニセントスルモノデアル
- 三、本編中該當事實無キモノニ付イテハ「一」ヲ調査ナキモノ或ハ不明ノモノニハ「…」ヲ附ス
- 四、本編ハ産業統計書ニ屬スルモノニシテ臨時刊行ナリ

昭和十四年九月

群馬縣總務部統計課

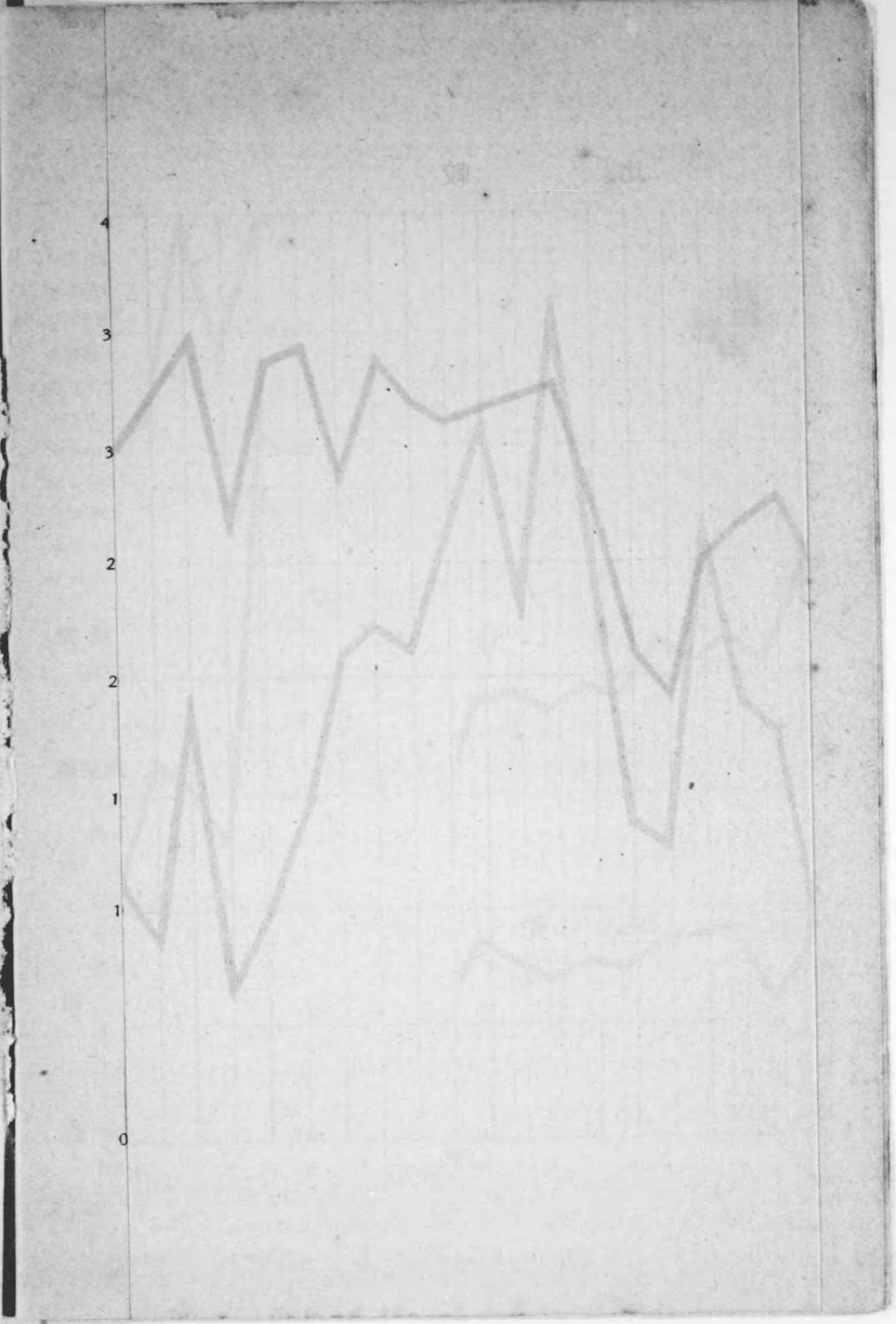


I種
W

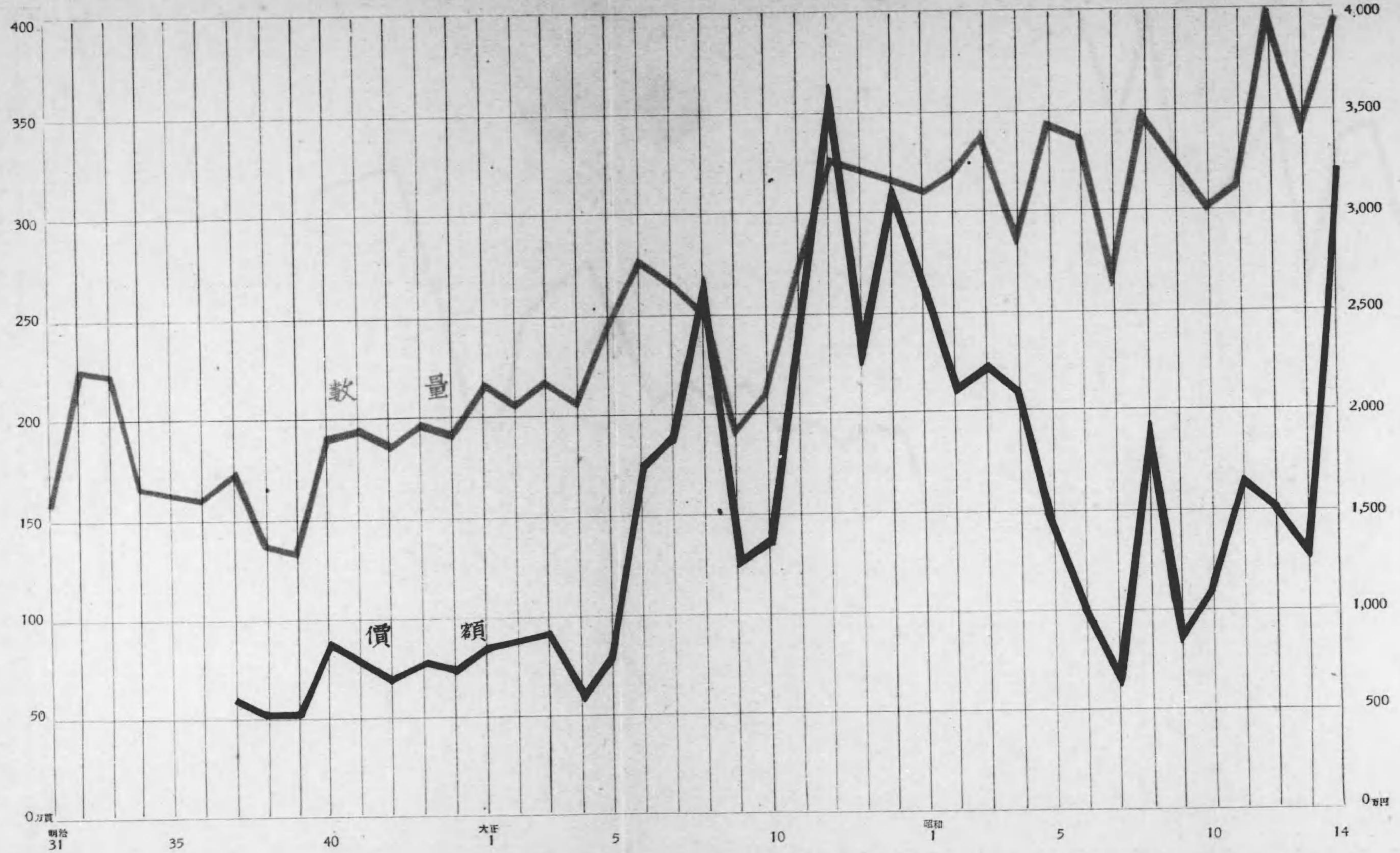


1200700311155

Page 14 (left side of the notebook, mostly blank with faint bleed-through text)



比較年累



概 要

本春來繭増産計畫ノ樹立ニ伴ヒ本縣ニ於テモ夫々獎勵施設ヲ構ジタル結果昭和十四年本縣收繭高ハ3,939,646貫デアツテ本縣初ツテ以來ノ增收ト稱ヘラレタ。昭和十二年收繭高3,913,428貫ニ比較シ遙カニ多ク26,218貫ノ增收ヲ示シテ居リ全國四十七道府縣中長野縣ニ亞グ第二位ヲ示シテ居ルノデアル。

之ニ反シ掃立數量ハ昭和十三年ニ於ケル6,686,592瓦ニ比較シ618,611瓦ノ減少ヲ示シテ居ルノデアル。

尙桑畑反別ハ39,969町7段(昭和十四年六月末日現在)ニシテ耕地面積115,410町5段(昭和十三年末現在)ノ3割5分ヲ占メテ居リ如何ニ本縣ガ養蠶縣デアルカガ察知出來ルノデアル。

本書ハ昭和十四年ノ春蠶統計デアツテ以下各項目ニ付イテ概要ヲ掲グレバ次ノ如クデアル。

養蠶戸數……昭和十四年ニ於ケル養蠶飼育戸數ハ77,539戸デアツテ之ヲ前年ニ比較セバ578戸ノ著シイ減少ヲ示シテ居ルノデアル、之ハ主トシテ事變ノ影響ニ因リ重工業方面ヘ轉職セルモノアリタル結果勞力不足ニ因リ飼育セザルモノ多カリシ爲デアル。

蠶種掃立數量……昭和十四年ニ於ケル蠶種掃立數量ハ6,067,981瓦(白繭種2,410,583瓦、黃繭種3,657,398瓦)デアツテ之ヲ前年ニ比較スレバ62,484瓦(1分0厘)ノ増加デアル。

産 繭 高……昭和十四年ニ於ケル春蠶收繭高ハ前記ノ如ク3,939,646貫(白繭1,558,641貫、黃繭2,381,005貫)ニシテ之ヲ前年ト比較セバ467,115貫(1割3分5厘)ノ增收ヲ示シタルノデアル、之ハ増産計畫ニ因リ掃立數量ノ増加シタルト一面氣候適順ナルニ加ヘ絲價ノ好調セル結果ニ主因スルノデアル。

價 額……昭和十四年ニ於ケル價額ハ33,029,641圓(白繭12,898,437圓、黃繭20,131,204圓)ニシテ之ヲ前年ニ比較スレバ19,767,082圓(14割9分)ノ著シイ増加ヲ示シテ居ルノデアル、之ハ主トシテ絲價ノ昂騰セルト一面單價高價ナリシ結果ニ因ルノデアル。

桑畑段別……昭和十四年六月末日現在ニ於ケル桑畑段別ハ前記ノ如ク39,969町7段デアツテ、重工業方面ノ工場敷地及宅地等ニナリタル結果前年ニ比較シテ140町1段ノ減少ヲ觀タノデアル。

春

年次又ハ 地方	養蠶戸數	蠶種掃立數量			收 繭 高			
		總 數	白繭種	黃繭種	總 數	上 繭	玉 繭	屑 繭
昭 和 5	76,983	615,488	282,668	332,820	3,524,229	3,159,973	203,443	160,813
" 6	78,204	6,263,050	2,608,997	3,654,053	3,377,196	3,056,775	175,538	144,883
" 7	78,186	6,325,290	2,530,892	3,794,398	2,660,696	2,373,064	132,213	155,419
" 8	79,134	6,587,809	2,428,758	4,159,051	3,505,379	3,219,387	139,530	146,462
" 9	79,863	6,444,499	2,205,222	4,239,277	3,506,907	3,209,077	140,908	156,922
" 10	79,905	6,049,078	2,227,078	3,822,000	3,004,077	2,751,521	112,791	139,765
" 11	79,745	6,071,331	2,221,134	3,850,197	3,247,421	2,960,196	126,677	160,548
" 12	79,512	6,686,592	2,166,530	4,320,062	3,913,428	3,574,589	134,558	204,281
" 13	78,117	6,005,497	2,294,764	3,710,733	3,472,531	3,138,109	134,598	199,824
自昭和五年 至九年 (五年平均)	79,428	6,251,399	2,222,946	3,224,054	3,428,873	3,126,698	129,906	172,268
全 管 前 市 (昭和十四年)	77,539	6,067,981	2,410,583	3,657,318	3,939,646	3,589,283	149,099	201,264
高 橋 市	220	13,726	5,270	8,456	10,864	9,720	582	562
高 崎 市	697	44,746	4,570	40,176	28,547	26,606	813	1,128
桐 生 市	201	13,335	1,575	11,760	8,827	7,801	217	809
勢 多 郡	11,442	770,934	325,445	445,489	570,433	518,349	19,508	32,576
上 川 淵 村	404	31,057	2,619	28,438	23,525	22,376	442	707
下 川 淵 村	524	38,340	5,130	33,210	27,036	25,418	806	812
南 橋 村	695	55,270	32,890	22,380	41,511	37,320	1,748	2,443
北 橋 村	610	38,770	21,000	17,770	28,926	25,039	1,561	2,326
横 野 村	526	34,030	13,610	20,420	23,631	22,152	418	1,061
敷 島 村	572	34,640	28,750	5,890	21,940	20,034	525	1,381
富 士 見 村	1,065	69,209	32,609	36,600	56,275	50,711	2,318	3,246
芳 賀 村	548	35,130	13,350	21,780	24,755	22,565	876	1,314
桂 萱 村	769	49,060	16,900	32,160	37,236	34,696	1,246	1,294
木 瀬 村	948	63,475	9,750	53,725	49,407	46,510	1,252	1,645
荒 砥 村	1,032	77,800	16,520	61,280	57,522	52,616	1,683	3,223
大 胡 町	567	37,993	16,758	21,235	24,372	21,739	1,149	1,484
宮 城 村	706	39,770	25,850	13,920	27,840	24,417	1,948	1,475
粕 川 村	751	49,270	34,489	14,781	37,269	33,051	253	3,965
新 里 村	786	52,860	29,080	23,780	39,361	34,013	1,604	3,744
黒 保 根 村	520	31,390	17,260	14,130	25,831	23,794	1,040	997
東 村	419	32,870	8,880	23,990	23,996	21,898	639	1,459
群 馬 郡	12,417	1,011,266	502,509	508,757	686,440	628,328	26,565	31,547
佐 野 村	398	29,382	5,213	24,169	18,440	17,411	477	552
倉 賀 野 町	193	11,140	2,320	8,820	8,228	7,456	461	311
岩 鼻 村	363	31,863	11,910	19,953	17,927	17,217	352	358
大 類 村	363	32,716	11,446	21,270	19,563	18,401	543	619
澁 川 村	482	46,943	2,910	44,033	29,221	27,312	417	1,492
京 ケ 島 村	342	27,920	4,080	23,840	19,260	18,314	358	588

蠶

價 額	額			養蠶戸數一付			蠶種掃立 數量	蠶種一瓦當リ 收繭高	桑畑反別
	總 額	上 繭	玉 繭	屑 繭	收繭高	價 額			
12,754,943	12,193,570	308,913	252,460	45.779	165.69	48,567.0	
9,708,328	9,201,951	301,647	204,730	80.1	43.184	124.14	0.544	46,065.0	
5,769,239	5,458,897	152,138	158,204	80.9	34.030	73.79	0.421	44,085.3	
19,738,014	18,988,177	378,416	371,421	84.5	44.297	249.42	0.532	43,564.4	
7,707,251	7,360,913	178,262	168,076	80.7	43.912	96.51	0.544	42,589.0	
10,269,620	9,800,738	236,177	232,705	75.7	37.596	128.52	0.497	40,658.8	
14,753,807	14,075,664	309,915	368,228	76.1	40.723	185.01	0.535	39,828.1	
21,123,740	20,151,416	390,801	581,523	81.6	49.218	265.67	0.596	40,477.4	
13,262,559	12,496,323	339,625	426,611	76.9	44.453	169.78	0.578	40,109.8	
13,423,395	12,777,011	2,909,560	355,429	78.7	43.170	169.00	0.548	41,423.5	
33,029,611	31,050,120	951,345	1,028,176	78.3	50.809	425.97	0.649	39,969.7	
96,510	88,865	4,282	3,363	62.4	49.382	438.58	0.791	102.8	
249,976	239,463	4,873	5,640	65.9	40.957	358.65	0.410	321.9	
73,634	68,192	1,311	4,131	66.3	43.915	366.34	0.662	86.1	
4,982,203	4,651,092	138,330	192,781	67.4	49.854	435.42	0.740	6,074.8	
208,013	201,384	3,094	3,535	76.9	58.230	514.88	0.757	199.3	
239,039	229,396	5,370	4,273	73.2	51.600	456.18	0.705	221.3	
363,340	335,880	12,802	14,658	79.5	59.628	522.79	0.751	479.6	
240,473	216,612	11,494	12,367	63.6	47.420	394.22	0.746	268.0	
194,137	185,028	3,013	6,096	64.7	44.926	369.08	0.694	200.7	
177,371	166,791	3,675	6,905	60.6	38.357	310.09	0.633	231.1	
500,909	463,473	16,965	20,471	65.0	52.840	470.24	0.813	723.3	
222,559	207,159	6,347	9,053	64.1	45.173	406.13	0.705	280.6	
329,140	312,217	9,067	7,856	63.8	48.422	428.01	0.748	362.3	
443,583	424,705	8,514	10,364	67.0	52.117	467.91	0.778	403.2	
497,468	470,375	10,422	16,671	75.4	55.738	482.04	0.739	560.2	
208,481	191,917	8,775	7,789	67.0	42.984	367.69	0.641	386.4	
253,256	229,360	14,464	9,432	56.3	39.433	358.71	0.700	377.2	
337,487	309,027	1,895	26,565	65.6	49.626	449.38	0.746	318.6	
347,104	310,471	12,110	24,523	67.3	50.078	441.61	0.745	523.2	
225,823	214,371	6,718	4,734	60.4	49.675	434.28	0.823	290.5	
194,020	182,926	3,605	7,489	77.4	57.270	463.05	0.730	249.3	
5,963,562	5,605,849	183,009	174,704	81.4	55.282	480.27	0.679	6,099.4	
161,232	155,781	2,933	2,518	73.8	46.332	405.10	0.628	165.1	
72,241	67,423	3,154	1,664	57.7	42.632	374.31	0.739	108.3	
160,572	156,668	1,995	1,909	87.8	49.385	432.35	0.563	177.2	
172,351	166,693	3,801	1,857	90.1	53.893	474.79	0.598	185.5	
258,275	248,809	2,592	6,874	96.4	60.624	535.84	0.622	269.4	
182,149	175,588	2,692	3,869	81.6	56.316	532.59	0.690	174.6	

地 方	養蠶戶數	蠶種掃立數量			收 繭 高			
		總 數	白繭種	黃繭種	總 數	上 繭	玉 繭	屑 繭
東 村	353	33,530	6,050	27,480	22,230	21,293	335	602
元總社村	328	23,230	7,300	15,930	21,054	18,620	1,067	1,367
新高尾村	410	35,650	3,030	32,620	25,975	24,804	748	423
中川村	370	36,147	6,320	29,827	26,683	24,921	767	995
六郷村	357	24,850	13,450	11,400	17,033	15,737	741	555
長野村	340	26,041	19,150	6,891	17,720	15,770	575	1,375
久留馬村	578	36,522	13,937	22,585	24,654	22,078	1,327	1,249
室田町	538	32,597	14,372	18,225	21,076	19,211	1,240	625
倉田村	244	9,632	5,067	4,565	5,628	5,141	243	244
車郷村	309	20,921	6,995	13,926	13,956	12,511	636	809
箕輪町	400	30,510	10,084	20,426	21,596	19,250	1,036	1,310
相馬村	393	32,724	17,529	15,195	23,821	21,266	1,127	1,428
上郊村	370	31,375	9,412	21,963	21,213	20,208	466	539
堤ヶ岡村	375	37,180	16,200	20,980	20,795	19,240	902	653
國府村	354	40,331	14,200	26,131	30,917	28,844	909	1,164
總社町	347	38,344	15,394	22,950	27,809	26,030	670	1,109
金古町	306	29,196	11,050	18,146	20,788	19,088	1,370	330
清里村	263	32,925	23,973	8,952	25,079	22,285	1,191	1,603
駒寄村	406	46,050	41,400	4,650	30,584	28,047	1,228	1,309
古卷村	389	33,372	31,147	2,225	24,415	21,740	1,071	1,604
明治村	412	32,020	28,800	3,220	28,322	25,008	1,774	1,540
桃井村	483	39,650	22,500	17,150	23,903	21,532	1,054	1,317
豊秋村	270	18,880	18,780	100	12,015	10,384	526	1,105
澁川町	118	6,590	6,450	140	4,457	4,040	199	218
伊香保町	55	2,080	2,050	30	1,226	1,109	58	59
金島村	367	23,270	22,880	390	14,680	13,146	710	824
長尾村	435	29,710	29,365	345	17,798	15,845	740	1,213
白郷井村	448	32,095	31,865	230	18,977	16,812	867	1,298
小野上村	258	15,880	15,880	—	9,397	8,257	380	760
多 野 郡	7,251	599,960	220,011	397,949	350,816	321,980	13,850	14,986
藤岡町	259	19,735	3,881	15,854	10,862	9,797	457	608
神流村	358	32,280	4,795	27,485	19,653	18,773	423	457
新町	156	10,756	3,980	6,776	7,014	6,585	189	240
小野村	498	52,400	2,000	50,400	25,646	24,036	638	972
八幡村	402	27,620	9,820	17,800	17,204	16,064	492	648
美土里村	525	39,415	9,844	29,571	25,620	23,616	980	1,024
平井村	555	35,793	13,358	22,435	17,363	16,330	258	775
美九里村	598	54,437	10,647	43,790	33,348	30,623	1,117	1,608
鬼石町	192	14,480	7,440	7,040	9,092	8,094	503	495
三波川村	221	14,964	10,779	3,985	8,518	7,524	394	600
吉井町	589	58,000	16,880	41,200	33,025	31,900	690	435
多胡村	243	18,669	5,610	13,059	11,467	9,773	551	1,143
入野村	555	51,350	23,400	27,950	32,135	28,470	2,150	1,515
日野村	520	39,430	18,120	21,310	20,480	18,640	1,560	280

價 額	上 繭	玉 繭	屑 繭	養蠶戶數 = 付			蠶種掃立數量	一瓦當り收繭高	桑畑反別
				收繭高	價 額	價 額			
202,687	197,000	2,545	3,142	95.0	62.975	574.18	0.663	180.8	
173,234	158,710	7,322	7,202	70.8	64.189	528.15	0.906	179.8	
238,019	229,188	5,870	2,961	87.0	63.354	580.53	0.729	169.6	
233,972	224,280	5,215	4,477	97.7	72.116	632.36	0.738	178.2	
147,787	140,102	5,187	2,498	69.6	47.711	413.97	0.685	145.6	
156,059	142,242	3,921	9,896	76.6	52.118	459.00	0.681	142.5	
201,205	187,662	7,298	6,245	63.2	42.654	348.11	0.675	287.7	
164,181	155,325	6,200	2,656	60.6	39.175	305.16	0.647	173.8	
44,881	42,327	1,402	1,152	39.5	23.066	183.94	0.584	98.6	
114,974	107,592	3,703	3,679	67.7	45.165	372.08	0.667	164.1	
177,277	166,088	5,699	5,490	76.3	53.990	443.19	0.708	151.9	
207,812	189,363	8,453	9,996	83.3	60.613	528.78	0.728	178.5	
186,258	181,037	2,796	2,425	84.8	57.332	503.40	0.676	251.0	
166,398	157,970	5,695	2,733	99.1	55.453	443.73	0.559	209.0	
274,646	261,049	6,779	6,818	113.9	87.336	775.84	0.757	193.5	
247,877	236,103	4,842	6,932	110.5	80.141	714.34	0.725	232.4	
183,074	173,244	8,840	990	95.4	67.935	598.28	0.712	169.8	
222,872	202,123	9,528	11,221	125.2	95.357	847.42	0.762	152.1	
272,175	254,287	9,432	8,456	113.4	75.330	670.38	0.664	248.0	
213,566	195,358	7,808	10,400	85.8	62.764	549.01	0.732	200.9	
250,044	225,072	14,192	10,780	77.7	68.743	607.86	0.885	189.1	
210,755	197,319	6,851	6,585	82.1	49.489	436.35	0.603	203.1	
100,962	91,342	4,098	5,522	69.9	44.500	373.93	0.636	101.5	
36,140	33,516	1,273	1,351	55.8	27.771	306.27	0.676	58.4	
10,682	9,981	406	295	37.8	22.291	194.22	0.589	22.7	
128,796	118,444	5,592	4,760	63.4	40.000	350.94	0.631	195.0	
153,235	141,009	5,545	6,681	68.2	40.915	352.26	0.599	217.7	
155,831	142,841	6,500	6,490	71.6	42.359	347.84	0.591	207.5	
81,343	74,313	2,850	4,180	61.6	36.422	315.28	0.592	116.5	
2,842,383	2,680,897	85,642	75,844	82.7	48.382	392.00	0.585	3,813.4	
93,158	86,379	3,067	3,712	76.2	41.938	359.68	0.550	168.1	
163,358	158,762	2,372	2,224	90.2	54.897	456.31	0.609	174.4	
63,169	60,386	1,285	1,498	68.9	44.962	404.92	0.652	109.8	
227,672	218,974	3,521	5,177	105.2	51.498	457.17	0.489	435.0	
148,503	142,430	3,464	2,609	68.7	42.796	369.41	0.623	210.1	
222,340	209,007	6,370	6,963	75.1	48.800	423.50	0.650	275.7	
98,818	93,540	1,456	3,822	64.5	31.285	178.05	0.485	266.5	
294,203	276,736	7,819	9,648	91.2	55.766	491.98	0.613	265.3	
79,351	72,959	3,422	2,970	92.5	47.354	413.29	0.628	118.8	
62,747	57,797	2,135	2,815	93.2	38.543	283.92	0.569	99.6	
265,697	259,105	4,531	2,061	98.5	46.070	451.10	0.569	349.4	
91,043	80,033	3,581	7,429	76.8	47.189	274.66	0.614	115.4	
281,763	258,063	16,125	7,575	92.5	57.901	507.68	0.626	210.7	
157,360	149,120	7,400	840	75.8	39.385	302.62	0.519	191.8	

地 方	養蠶戶數	蠶種掃立數量			收 繭 高			
		總 數	白繭種	黃繭種	總 數	上 繭	玉 繭	屑 繭
美原村	341	22,380	21,180	1,200	15,165	13,548	940	677
万場町	575	50,101	44,851	5,250	30,478	27,323	1,306	1,849
中里村	289	33,750	12,476	21,274	18,502	16,875	537	1,090
上野村	375	24,400	830	23,570	15,244	14,009	665	570
北 甘樂郡	7,997	809,900	206,912	602,988	443,299	399,181	16,428	27,690
富岡町	321	28,800	4,800	24,000	16,060	13,632	1,176	1,252
黒岩村	243	29,435	3,660	25,775	14,652	13,345	439	868
一ノ宮町	314	36,098	5,280	30,818	19,418	17,899	490	1,029
丹生村	335	28,697	6,647	22,050	16,026	14,196	508	1,322
高田町	320	33,921	8,540	25,381	22,774	21,165	457	1,152
妙義町	326	22,331	4,971	17,360	13,369	12,391	310	668
小坂村	354	29,290	3,650	25,640	17,594	16,197	447	950
小西村	401	38,483	1,485	36,998	22,276	19,592	820	1,864
尾澤村	250	18,000	8,000	10,000	11,532	10,579	381	572
月形村	269	24,900	5,340	19,560	15,731	14,703	293	735
磐戸村	393	29,700	14,450	15,250	17,352	15,511	692	1,149
青倉村	201	16,427	8,074	8,353	8,631	7,861	379	391
下仁田町	138	10,445	2,465	7,980	6,098	5,379	233	486
馬山村	323	36,527	2,709	33,818	17,230	16,010	429	791
吉田村	382	44,099	1,268	42,831	24,500	21,421	1,045	2,034
高瀬村	335	43,101	6,925	36,176	23,941	21,778	753	1,410
高瀬部村	564	66,270	23,963	42,307	34,415	31,266	1,219	1,930
秋畑村	320	26,970	8,820	18,150	12,217	10,847	805	565
小幡町	525	65,070	23,475	41,595	29,199	27,294	860	1,045
小幡島町	407	56,711	28,990	27,721	33,575	28,756	2,069	2,750
新屋村	491	51,135	15,340	35,795	29,479	25,495	1,234	2,750
岩平村	307	32,320	6,920	25,400	13,390	11,411	644	1,335
小野村	478	41,170	11,140	30,030	23,840	22,453	745	642
碓氷郡	5,516	481,190	121,455	359,735	290,117	264,276	8,734	17,107
安中町	406	39,208	3,876	35,332	21,066	19,656	462	948
原市町	455	52,015	7,130	44,885	31,065	28,110	670	2,285
松井田町	104	6,570	630	5,940	4,050	3,719	104	227
白井町	157	12,075	1,570	10,505	6,484	5,958	180	346
坂本町	155	10,194	4,904	5,290	6,641	6,158	270	213
西横野村	322	33,221	7,480	25,741	21,118	18,848	590	1,680
磯部町	317	27,700	5,720	21,980	19,871	18,532	546	793
東横野村	516	49,898	7,630	42,268	32,506	28,603	894	3,009
岩野谷村	340	29,980	6,785	23,195	16,145	14,728	434	983
板鼻町	117	10,295	5,672	4,623	6,495	6,089	316	90
八幡村	296	42,595	22,945	19,650	18,021	16,761	570	690
豊岡村	133	7,525	7,040	485	4,823	4,210	406	207
里見村	473	30,954	14,388	16,566	20,288	17,882	794	1,612
秋間村	451	35,100	2,380	32,720	22,310	21,056	575	679

價 額	上 繭	玉 繭	屑 繭	養蠶戶數一付			蠶種一瓦當り收繭高	桑畑反別
				蠶種掃立量	收繭高	價 額		
116,732	108,384	5,640	2,708	65.6	44.472	342.32	0.678	182.9
232,768	217,641	7,782	7,345	87.1	53.005	504.81	0.608	307.4
134,644	127,958	2,685	4,001	116.8	64.021	465.90	0.640	223.3
109,057	103,623	2,987	2,447	65.1	40.651	290.82	0.625	199.2
3,595,539	3,360,156	102,468	132,915	101.3	55.433	449.61	0.547	4,360.2
133,153	117,667	8,387	7,099	89.7	50.031	414.81	0.558	194.5
120,529	113,175	2,986	4,368	121.1	60.296	496.00	0.498	152.8
159,956	150,352	3,430	6,174	115.0	61.841	509.41	0.538	224.8
130,116	120,345	3,293	6,478	85.7	85.663	388.41	0.558	166.5
182,316	174,205	3,153	4,958	106.0	71.169	569.73	0.671	126.5
111,053	105,859	1,905	3,289	68.5	68.500	340.65	0.599	155.8
139,453	131,732	2,354	5,367	82.7	49.701	393.94	0.601	277.8
171,369	156,512	5,537	9,320	96.0	55.551	427.35	0.579	196.5
97,335	91,749	2,396	3,190	72.0	46.128	389.34	0.641	167.0
119,874	114,252	1,668	3,954	92.6	58.480	445.63	0.632	137.8
140,659	131,474	4,014	5,171	75.6	44.153	357.91	0.584	160.1
72,608	69,968	2,305	2,335	81.7	42.940	361.23	0.525	97.8
49,121	45,829	1,315	1,977	75.7	57.826	355.95	0.584	109.6
139,963	133,855	2,532	3,576	113.1	53.344	433.32	0.472	200.6
196,819	179,936	7,110	9,773	115.4	64.136	515.23	0.556	155.7
192,665	180,710	4,906	7,049	128.7	71.466	575.12	0.555	197.6
280,149	266,821	5,608	7,720	117.5	61.020	496.72	0.519	267.1
87,296	81,695	3,623	1,978	84.3	38.178	272.80	0.453	131.3
235,721	226,219	5,160	4,342	123.9	55.617	448.99	0.449	365.2
279,997	250,940	14,483	14,574	139.3	82.494	687.95	0.592	252.6
241,415	223,960	7,404	10,051	104.1	60.039	491.68	0.576	222.0
110,681	100,677	3,684	6,320	105.3	43.616	350.52	0.414	136.2
203,291	194,224	5,215	3,852	86.1	49.874	425.29	0.579	264.4
2,380,618	2,243,866	52,063	84,689	87.2	52.596	431.58	0.603	3,198.8
179,167	170,245	3,234	5,688	96.6	51.887	441.30	0.537	216.9
254,715	238,935	4,355	11,425	114.3	68.274	559.81	0.863	349.3
33,843	32,142	680	1,021	63.2	38.942	325.41	0.616	65.1
51,900	49,616	900	1,384	76.9	41.299	330.57	0.536	79.3
53,438	50,739	1,685	1,014	65.8	42.845	344.76	0.651	75.6
164,839	154,927	3,452	6,460	103.2	65.584	511.92	0.636	298.5
165,362	157,522	3,475	4,365	87.4	62.685	521.65	0.717	129.1
268,730	246,408	5,816	16,506	96.7	62.996	520.79	0.651	416.3
132,617	124,642	2,723	5,252	88.2	47.485	390.05	0.529	147.0
54,839	52,444	1,875	520	88.0	55.513	468.71	0.631	84.8
152,372	146,702	2,565	3,105	143.9	60.882	514.77	0.423	190.2
38,216	35,530	1,890	796	56.6	26.263	287.34	0.641	58.2
167,036	153,493	5,161	8,382	65.4	42.892	353.14	0.655	243.2
179,528	172,683	3,450	3,395	77.8	49.467	398.06	0.636	249.0

地 方	養蠶戶數	蠶種掃立數量			收 繭 高			
		總 數	白繭種	黃繭種	總 數	上 繭	玉 繭	屑 繭
後 閑 村	439	34,100	9,550	24,550	21,483	19,425	594	1,464
九 十 九 村	283	25,850	4,245	21,605	17,119	15,792	496	831
細 野 村	385	26,975	4,375	22,600	15,488	14,152	548	788
烏 淵 村	167	6,935	5,135	1,800	5,144	4,597	285	262
香 妻 郡	4,319	229,171	213,112	16,059	154,612	136,931	6,936	10,745
中 之 條 町	276	14,587	14,587	—	10,113	8,790	493	830
東 村	273	13,692	13,292	400	9,859	8,905	500	454
太 田 村	303	16,534	16,534	—	11,179	9,483	575	1,121
原 町	297	14,940	14,910	30	9,796	8,516	440	840
岩 島 村	566	41,087	30,519	10,568	26,040	23,551	881	1,608
坂 上 村	473	16,116	12,820	3,296	11,820	10,640	740	440
長 野 原 町	315	17,048	16,638	410	11,052	9,802	507	743
堀 懸 村	85	3,806	3,806	—	2,067	1,832	126	109
草 津 町	—	—	—	—	—	—	—	—
六 合 村	132	6,121	5,066	1,055	4,349	3,842	236	271
澤 田 村	502	24,974	24,874	100	17,312	14,960	811	1,541
伊 參 村	327	17,932	17,732	200	12,312	10,886	494	932
名 久 田 村	346	17,580	17,580	—	12,187	10,745	454	988
高 山 村	424	24,754	24,754	—	16,526	14,979	679	868
利 根 郡	6,210	474,477	458,556	15,921	313,146	279,101	12,608	21,437
沼 田 町	131	10,198	10,198	—	6,693	6,000	182	511
利 南 村	392	34,018	33,878	140	22,995	20,909	814	1,272
白 澤 村	284	22,173	21,893	280	15,095	13,375	483	1,237
東 村	398	27,135	27,035	100	18,454	16,005	866	1,583
片 品 村	518	39,196	39,196	—	20,736	18,667	1,001	1,068
川 場 村	426	36,222	36,222	—	23,297	20,800	1,132	1,365
池 田 村	398	30,467	24,374	6,093	19,678	17,612	1,412	654
薄 根 村	440	30,953	30,603	350	21,882	19,668	736	1,478
古 馬 牧 村	357	27,980	27,380	600	20,394	18,747	629	1,018
水 上 村	248	12,515	10,536	1,979	8,135	7,318	389	428
桃 野 村	464	37,625	36,625	1,000	27,203	24,374	814	2,015
新 治 村	786	54,455	49,476	4,979	39,295	35,102	1,332	2,861
川 田 村	483	38,040	37,860	180	23,420	20,432	906	2,082
久 呂 保 村	335	27,990	27,990	—	17,615	15,368	842	1,405
絲 之 瀨 村	300	23,570	23,570	—	14,049	12,252	526	1,271
赤 城 根 村	250	21,940	21,720	220	14,205	12,472	544	1,189
佐 波 郡	7,818	674,802	98,224	576,578	453,496	419,513	17,136	16,847
伊 勢 崎 町	86	4,430	380	4,050	2,877	2,677	72	128
三 鄉 村	493	35,930	5,690	30,240	25,874	24,037	1,007	830
赤 堀 村	901	57,603	14,745	42,858	40,496	37,177	1,486	1,833
東 村	855	73,500	6,830	66,670	55,066	50,062	3,003	2,001
殖 蓮 村	530	39,134	7,679	31,455	27,466	25,337	1,632	497
茂 呂 村	343	28,830	1,490	27,340	19,468	18,283	459	726

價 額	上 繭	玉 繭	屑 繭	養蠶戶數 = 付			蠶種 一瓦當り 收繭高	桑畑反別
				蠶種掃立 數量	收繭高	價 額		
176,831	166,054	3,457	7,320	77.7	48.936	402.80	0.630	191.2
141,221	134,462	3,019	3,740	91.3	62.572	499.01	0.662	140.1
124,965	118,877	2,936	3,152	70.1	40.229	324.58	0.574	194.5
40,999	38,445	1,390	1,164	41.5	30.802	245.50	0.742	70.5
1,183,114	1,099,549	38,234	45,331	53.1	35,798	273.93	0.675	2,229.0
78,747	71,639	2,958	4,150	52.9	36.641	285.32	0.693	116.0
78,791	73,021	3,500	2,270	50.2	36.114	288.61	0.720	137.9
84,804	75,864	3,335	5,605	54.6	36.894	279.88	0.676	104.9
73,344	67,533	2,367	3,444	50.3	32.983	246.95	0.656	90.7
197,637	188,408	4,405	4,824	72.6	46.007	349.18	0.634	284.6
91,980	85,120	4,440	2,420	34.1	24.989	194.46	0.733	210.0
86,739	81,244	2,531	2,964	54.1	35.086	275.36	0.648	171.2
16,118	14,838	733	547	44.7	24.318	189.62	0.737	277.7
—	—	—	—	—	—	—	—	8.0
34,390	31,693	1,301	1,396	46.4	32.947	260.53	0.711	107.5
129,360	119,680	4,055	5,625	49.7	34.486	257.68	0.693	212.0
94,439	87,062	2,717	4,660	54.8	37.651	288.00	0.687	169.9
94,560	88,109	2,497	3,954	51.6	35.222	273.29	0.693	139.4
122,205	115,338	3,395	3,472	58.4	38.966	288.22	0.642	199.2
2,340,256	2,177,798	69,262	93,196	76.4	50,426	288.22	0.660	3,766.6
51,736	48,600	1,092	2,044	77.8	51.092	394.93	0.656	148.6
178,463	167,223	4,883	6,357	86.7	58.660	455.26	0.676	184.1
111,206	103,049	2,898	5,259	78.1	53.151	391.57	0.681	212.0
130,697	120,038	4,327	6,332	96.8	46.367	328.38	0.680	263.0
143,805	134,408	4,805	4,592	75.6	40.030	277.61	0.529	426.2
173,570	161,201	6,226	6,143	85.0	54.687	407.44	0.643	177.0
141,439	132,090	7,060	2,289	76.5	49.442	355.37	0.646	199.2
166,448	155,387	4,416	6,645	70.3	49.731	378.29	0.707	199.2
160,172	149,976	4,088	6,108	78.4	57.126	447.67	0.729	217.4
59,571	56,725	1,355	1,491	50.5	32.802	240.21	0.650	73.8
207,151	194,692	4,820	7,639	81.2	58.627	446.44	0.723	274.6
298,849	280,105	7,960	10,784	69.3	48.993	380.22	0.722	545.1
172,579	157,326	4,983	10,270	78.7	48.488	357.31	0.616	238.1
135,021	122,944	5,052	7,025	83.5	52.582	403.04	0.629	182.9
104,833	96,791	2,577	5,465	78.5	46.830	349.44	0.596	209.7
104,716	97,243	2,720	4,753	87.7	56.820	418.86	0.647	215.7
3,963,716	3,759,619	117,835	86,262	86.3	58,007	507.00	0.672	3,894.1
25,190	23,977	508	705	51.5	33.454	292.91	0.649	46.4
220,664	210,295	7,049	3,320	71.9	52.483	524.83	0.720	161.3
339,958	323,049	9,197	7,712	63.9	44.946	449.46	0.703	481.0
481,223	451,807	21,146	8,270	86.0	64.405	644.05	0.749	391.7
242,051	226,836	12,730	2,485	73.8	51.823	518.23	0.702	261.7
170,545	163,745	2,807	3,993	84.1	56.758	567.58	0.675	150.4

方	養蠶戶數	蠶種掃立數量			收 繭 高			
		總 數	白 繭 種	黃 繭 種	總 數	上 繭	玉 繭	屑 繭
采女村	645	56,500	1,780	54,720	35,834	33,300	1,195	1,339
剛志村	529	60,911	4,048	56,863	37,244	33,592	1,510	2,142
境町	35	1,980	20	1,960	1,449	1,272	87	90
島村	264	28,005	8,394	19,611	15,300	14,369	522	409
豐受村	541	53,055	5,765	47,290	35,281	33,388	757	1,136
名和村	550	49,865	10,550	39,315	31,783	29,704	839	1,240
芝根村	341	33,249	6,733	26,516	21,641	19,691	918	1,032
玉村町	492	55,750	16,280	39,470	33,534	30,368	2,008	1,158
上陽村	546	34,635	2,650	31,985	26,954	25,367	776	811
宮郷村	667	61,425	5,190	56,235	43,229	40,889	865	1,475
新 田 郡	6,897	562,529	77,497	485,032	350,145	323,720	14,171	12,254
太田町	23	1,660	30	1,630	1,135	1,036	45	54
九合村	395	26,360	3,170	23,190	18,616	17,121	821	674
澤野村	566	32,005	1,100	30,905	20,365	18,928	1,354	83
尾島町	762	78,645	4,520	74,125	44,409	41,286	1,464	1,659
世良田村	773	79,440	2,340	77,100	49,744	46,512	1,563	1,669
木崎町	320	25,850	6,950	18,900	15,990	15,080	490	420
寶泉村	621	44,400	2,100	42,300	24,431	23,176	874	381
鳥之郷村	368	31,544	2,352	29,192	22,175	20,766	600	809
強戸村	503	38,550	9,800	28,750	20,837	19,275	802	760
生品村	558	40,000	3,000	37,000	28,558	26,210	805	1,543
綿打村	681	64,900	6,500	58,400	36,298	33,917	1,852	529
藪塚本町	627	46,670	9,120	37,550	30,480	27,251	2,369	860
笠懸村	700	52,505	26,515	25,990	37,107	33,162	1,132	2,813
山 田 郡	2,495	180,608	63,897	116,711	125,348	113,831	4,506	7,011
梅田村	124	12,205	10,936	1,269	6,474	6,262	42	170
川内村	162	8,780	2,330	6,450	6,874	5,643	238	993
福岡村	289	18,362	5,008	13,354	13,717	12,166	487	1,064
大間々町	177	12,200	2,790	9,410	8,809	7,955	289	565
相生村	166	11,110	3,865	7,245	8,476	7,513	330	633
毛里田村	756	57,470	26,715	30,755	40,598	36,575	1,724	2,299
韭川村	303	23,573	9,868	13,705	15,146	13,930	546	670
矢場川村	231	16,652	2,005	14,647	11,436	10,659	306	471
休泊村	287	20,256	380	19,876	13,818	13,128	544	146
邑 樂 郡	4,059	201,337	111,550	89,787	153,556	139,946	7,045	6,565
館林町	13	460	—	460	326	297	8	21
郷谷村	66	2,895	1,600	1,295	2,518	2,255	112	151
大島村	95	4,890	1,980	2,910	3,615	3,308	154	153
西谷田村	165	8,300	4,800	3,500	5,567	5,205	192	170
海老瀬村	163	9,660	8,810	850	6,473	5,906	293	274
大箇野村	267	15,160	12,900	2,260	11,055	10,348	360	347
伊奈良村	123	3,845	2,895	950	2,738	2,431	181	126
赤羽村	33	1,435	1,435	—	1,209	1,123	42	44

價 額	上 繭	玉 繭	屑 繭	養蠶戶數 = 付			蠶種掃立量	收 繭 高	價 額	蠶種一瓦當り收繭高	桑畑反別
				蠶種掃立量	收 繭 高	價 額					
315,993	301,417	6,937	7,639	87.5	55.557	555.57	0.634	329.1			
326,085	302,579	10,654	12,852	115.1	70.405	616.42	0.611	319.1			
12,341	11,460	521	360	56.6	41.400	352.60	0.732	35.1			
135,290	130,000	3,654	1,636	106.1	57.955	512.46	0.546	89.9			
305,052	294,967	4,405	5,680	98.1	66.499	563.87	0.665	311.6			
285,888	273,393	5,873	6,622	90.7	57.687	519.80	0.637	270.5			
191,939	179,779	5,968	6,192	97.5	63.463	562.87	0.651	270.0			
299,216	277,896	15,226	6,094	113.3	68.159	608.16	0.602	237.2			
239,761	228,671	5,820	5,270	63.4	49.366	439.12	0.778	211.6			
372,520	359,748	5,340	7,432	92.1	64.811	558.50	0.704	327.5			
2,967,724	2,824,983	82,567	60,174	81.6	50.768	430.30	0.622	3,326.9			
9,391	8,798	269	324	72.2	49.348	408.30	0.684	16.5			
156,996	149,650	4,631	2,715	66.7	47.129	397.46	0.706	153.2			
175,340	166,742	8,266	332	56.5	35.981	309.79	0.636	203.1			
381,105	363,734	8,784	8,587	103.2	58.280	500.14	0.583	443.3			
429,037	411,748	8,889	8,400	102.8	64.360	555.03	0.626	503.0			
137,369	132,546	2,767	2,056	80.8	49.969	429.28	0.619	176.8			
190,484	185,550	3,570	1,364	71.5	39.341	306.74	0.550	248.9			
187,836	180,908	3,272	3,656	85.7	60.258	510.42	0.703	164.4			
172,314	163,725	4,409	4,180	76.6	41.425	342.57	0.541	217.1			
242,400	231,030	4,427	6,943	71.7	51.179	434.41	0.712	250.4			
308,225	295,837	10,272	2,116	95.3	53.301	452.61	0.559	367.7			
257,533	236,547	15,890	5,096	74.4	48.612	410.74	0.653	261.0			
319,694	298,168	7,121	14,405	75.0	53.010	456.71	0.707	321.5			
1,047,179	987,201	27,148	32,830	72.4	50.240	419.71	0.694	1,110.4			
50,959	49,952	247	760	98.4	52.210	410.96	0.530	83.4			
56,537	49,952	1,458	5,127	54.2	42.432	348.99	0.783	73.6			
114,290	106,917	2,842	4,531	63.5	47.464	395.46	0.747	168.8			
76,478	71,534	1,899	3,045	68.9	49.768	432.08	0.722	112.7			
72,308	66,958	2,098	3,252	66.9	51.060	435.59	0.763	77.4			
340,494	321,472	9,826	9,196	76.0	53.701	450.39	0.706	292.3			
111,430	104,988	3,092	3,350	77.8	49.987	367.76	0.643	124.9			
99,638	94,650	2,149	2,839	72.1	49.506	431.33	0.687	64.4			
125,045	120,778	3,537	730	70.6	48.146	435.69	0.682	112.9			
1,343,227	1,262,590	44,321	36,316	49.6	37.831	330.93	0.763	1,585.3			
2,826	2,673	48	105	35.4	25.077	217.38	0.251	5.4			
21,775	20,295	650	830	43.8	38.152	329.92	0.382	40.3			
26,190	24,380	1,003	807	51.5	38.053	275.68	0.381	39.7			
49,437	47,145	1,305	987	50.3	33.739	299.62	0.671	48.9			
57,137	53,504	1,961	1,672	59.3	39.712	350.53	0.670	69.9			
100,495	95,898	2,514	2,083	56.8	72.922	376.39	0.727	144.2			
24,812	22,970	1,086	756	31.3	22.260	201.72	0.622	42.1			
10,621	10,107	294	220	43.5	36.636	321.85	0.843	12.3			

地 方	養蠶戶數	蠶種掃立數量			收 繭 高			
		總 數	白繭種	黃繭種	總 數	上 繭	玉 繭	屑 繭
千江田村	238	15,960	13,440	2,520	12,625	11,309	547	769
梅島村	151	6,905	2,335	4,570	6,097	5,780	126	191
佐貫村	230	14,991	4,200	10,791	11,283	10,553	270	460
六郷村	89	4,266	3,565	701	3,278	2,978	166	134
三野谷村	165	9,185	6,380	2,805	7,992	6,951	347	694
富永村	352	14,750	5,200	9,550	12,772	11,983	399	390
永樂村	460	22,625	15,425	7,200	16,320	14,295	1,310	715
大川村	435	13,735	2,175	11,560	10,428	9,397	547	484
小泉町	117	7,390	780	6,610	4,982	4,485	297	200
長柄村	248	9,280	6,680	2,600	7,768	6,978	438	352
高島村	209	13,240	1,620	11,620	9,625	8,816	511	298
中野村	89	3,830	2,030	1,800	3,027	2,811	97	119
多々良村	115	4,770	4,135	635	3,644	3,303	298	43
渡瀬村	236	13,765	9,165	4,600	10,214	9,434	350	430

價 額	額			養蠶戶數一付			蠶種一瓦當リ收繭高	桑畑反別
	總 額	上 繭	玉 繭	屑 繭	蠶種掃立數量	收繭高		
111,458	103,710	3,541	4,207	67.1	53.046	468.31	0.791	118.8
54,166	52,465	802	899	45.7	40.377	358.72	0.883	48.4
102,329	98,314	1,608	2,407	65.2	49.057	444.91	0.753	99.1
29,165	27,319	1,109	737	47.9	36.831	327.70	0.768	29.2
68,013	62,037	2,202	3,774	55.7	48.436	412.20	0.484	53.0
113,421	108,679	2,436	2,306	41.9	36.284	322.22	0.866	114.2
141,421	128,573	8,325	4,523	49.2	72.133	307.44	0.721	175.3
86,330	81,015	3,118	2,197	31.6	23.972	198.46	0.759	134.2
43,617	40,449	2,012	1,156	63.2	42.581	372.80	0.674	75.4
68,982	64,018	2,846	2,118	37.4	31.323	278.15	0.837	101.3
83,886	79,587	3,107	1,192	63.3	46.053	401.37	0.727	73.2
26,833	25,620	602	611	43.0	34.011	301.49	0.790	43.4
31,282	29,570	1,507	205	41.5	31.687	272.02	0.742	37.0
89,031	84,262	2,245	2,524	58.3	43.280	377.25	0.764	80.0

昭和十四年十一月一日印刷
昭和十四年十一月十日發行

群馬縣總務部統計課

前橋市田中町四四番地

印刷人 川合晴世

前橋市田中町四四番地

印刷所 川合印刷所
電話二五八九番

14.2口-269



1200700311155

終